

SERTİFİKA  
TÜRÜ

**F – G**

250820071100

2. GRUP

T.C.  
MİLLÎ EĞİTİM BAKANLIĞI  
EĞİTİM TEKNOLOJİLERİ GENEL MÜDÜRLÜĞÜ  
Ölçme Değerlendirme ve  
Açıköğretim Kurumları Daire Başkanlığı

KİTAPÇIK TÜRÜ

**Z**

## MOTORLU TAŞIT SÜRÜCÜ ADAYLARI SINAVI TEST KİTAPÇIĞI

Adayın Adı ve Soyadı :

Aday Numarası :

- DİKKAT:**
1. Size verilen test kitapçığının sertifika türü, almak istediğiniz sertifika türüyle aynı değilse salon görevlilerini uyararak test kitapçığının doğru kitapçıkla değiştirilmesini sağlayınız.
  2. Test kitapçıklarını kontrol ederek, baskı hatası olan kitapçığın değiştirilmesi için salon sorumlularına başvurunuz.
  3. Test kitapçığındaki açıklamaları okuyunuz.
  4. Sınavda hesap makinesi, cep telefonu ve çağrı cihazı kullanılması yasaktır. Bu cihazları sınav başlamadan önce salon başkanına teslim ediniz.

### CEVAP KÂĞIDI İLE İLGİLİ AÇIKLAMALAR

1. Cevap kâğıdınızda kodlanmış olarak verilen kitapçık türü ile size verilen kitapçık türünün aynı olmasına dikkat ediniz. Aynı değilse salon başkanını uyarınız.
2. Size verilen cevap kâğıdında yazılı olan bilgilerin size ait olup olmadığını kontrol ediniz.
3. Cevap kâğıdı üzerine yazacağınız yazı ve yapacağınız işaretlemelerde kurşun kalemde başka kalem kullanmayınız.
4. Cevap kâğıdında **İLK YARDIM BİLGİSİ, TRAFİK ve ÇEVRE BİLGİSİ, MOTOR ve ARAÇ TEKNİĞİ BİLGİSİ** testleri için üç ayrı bölüm bulunmaktadır. Cevaplarınızı cevap kâğıdındaki ilgili bölümlere aşağıdaki örnekte olduğu gibi yuvarlağı, dışına taşırmadan işaretleyiniz.  
Yanlış karalamalarınızı düzeltirken yuvarlağın içini temizce siliniz.

ÖRNEK KODLAMA: ●

### TEST KİTAPÇIĞI İLE İLGİLİ AÇIKLAMA

1. Bu test kitapçığında; **İLK YARDIM BİLGİSİ** dersinden **30**, **TRAFİK ve ÇEVRE BİLGİSİ** dersinden **40**, **MOTOR ve ARAÇ TEKNİĞİ BİLGİSİ** dersinden **30** olmak üzere toplam **100** soru bulunmaktadır. Testin tümü için verilen cevaplama süresi **130 dakikadır**.
2. Her sorunun dört seçeneğı vardır. Dört seçenekten sadece bir tanesi doğru cevaptır. Doğru bulduğunuz seçeneğı cevap kâğıdında o soru için ayrılan yerde bularak işaretleyiniz. Birden fazla işaretlemelerde o soru yanlış cevaplandırılmış sayılır.
3. Her ders kendi içerisinde **100** puan üzerinden değerlendirilecektir. Başarılı sayılabilmemiz için her dersten –ayrı ayrı- **70 puan** almanız gerekir.
4. Size ayrı bir karalama kâğıdı verilmeyecektir. Test kitapçığının içindeki boş alanları karalama yapmak için kullanabilirsiniz.
5. Cevabını bilmediğiniz sorular üzerinde fazla zaman kaybetmeden diğer sorulara geçiniz. Zamanınız kalırsa bu sorulara daha sonra dönebilirsiniz.
6. Cevaplarınız puanlanırken her doğru cevaba puan verilecek, yanlış cevaplarınız dikkate alınmayacaktır.
7. Sınavın bitiminde cevap kâğıdınızı ve soru kitapçığınızı salon sorumlularına teslim etmeyi unutmayınız.

Arka sayfadaki açıklamalara geçiniz.

## 2. GRUP

## İLK YARDIM BİLGİSİ

Z

1. Yeni meydana gelen büyük bir dış kanamada kırık yoksa, kanayan yere ilk önce yapılacak işlem aşağıdakilerden hangisidir?

- A) Basınç uygulamak
- B) Yara bandı yapıştırmak
- C) Kalpten aşağı seviyede tutmak
- D) Soğuk su ile yıkamak

2. Aşağıdakilerden hangisi kanamayı azaltmak için uygulanan yöntemdir?

- A) Kanayan yeri oksijenli su ile yıkamak
- B) Kanayan yere sıcak uygulama yapmak
- C) Kanayan yeri kalp seviyesinden yukarıda tutmak
- D) Kanayan bölgeyi yıkayarak pıhtıları temizlemek

3. Uzun kopması durumunda aşağıdaki uygulamalardan hangisi yapılmaz?

- A) Bilincini açık tutmaya çalışmak
- B) Kopan uzvu temiz bir bezle sararak sıcak tutmak
- C) Tıbbi birimleri haberdar etmek
- D) Kopan uzvu temiz ve su geçirmez torbaya koyduktan sonra soğuk tutmak

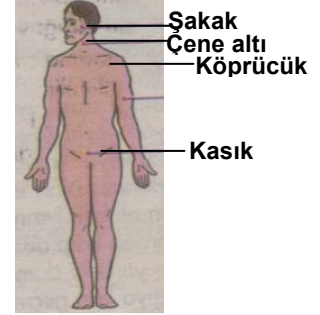
4. Aşağıdakilerden hangisi açık yaralarda yapılabilecek genel uygulamalardandır?

- A) Soğuk su içirmek
- B) Yaraya merhem sürmek
- C) Kanama varsa şoka karşı önlem almak
- D) Yaralı bölge altta kalacak şekilde yatırmak

5. Hangi durumdaki hastaya, göğüs kemiği 4 - 5 cm aşağıya inecek şekilde basınç uygulanır?

- A) Kalbi düzensiz çalışan
- B) Kalbi duran
- C) Solunumu düzensiz olan
- D) Solunumu duran

6. Kafa derisi ve şakak bölgesi kanamalarında şekilde belirtilen hangi kısma basınç uygulanmalıdır?



- A) Şakak
- B) Çene altı
- C) Kasık
- D) Köprücük

7. Kalp masajı yapılacak olan hasta hangi pozisyonda, nasıl zemine yatırılır?

- A) Yan yatış, sert zemine
- B) Yüz üstü, yumuşak zemine
- C) Sırt üstü, sert zemine
- D) Yarı oturur, yumuşak zemine

8. İlk yardım yapan kişi yaralının omuzlarına hafifçe dokunarak "iyi misiniz?" diye sorar.

Bu davranış ile yaralının hangi durumu kontrol edilir?

- A) Ağız içi
- B) Göğüs hareketi
- C) Solunumu
- D) Bilinci

9. Bacakta, turnike uygulama bölgesi neresidir?
- A) Diz ile kalça arasındır.  
B) Diz ile ayak arasındır.  
C) Diz kapağının olduğu bölgedir.  
D) Ayak bileğinin alt kısmıdır.
10. İç kanaması olan ve şok durumdaki hastaya aşağıdakilerden hangisi yapılır?
- A) Üzeri açık olacak şekilde sırt üstü yatırılır.  
B) Ağızdan ağza suni solunum yapılır.  
C) Bilincinin açık kalması için çaba gösterilir.  
D) Bolca ılık içecekler içirilir.
11. Kusturmada hastaya uygulanacak en etkili yöntem aşağıdakilerden hangisidir?
- A) Sirtına vurmak  
B) Az tuzlu ayran içirmek  
C) Karnına hafif basınç uygulamak  
D) Parmakla dilinin arka kısmını uyarmak
12. Başından yaralanan yaralıya aşağıdakilerden hangisi uygulanır?
- A) Soluk yolu açık tutularak sevk edilir.  
B) Kanama yoksa bir şey yapmaya gerek yoktur.  
C) Yarası sarılarak uyutulur.  
D) Yaralı bölgeye sıcak pansuman uygulanır.
13. Omurga yaralanmalarında yaralı sedyede nasıl sevk edilir?
- A) Oturtularak  
B) Yan yatırılarak  
C) Sırt üstü yatırılarak  
D) Yüz üstü yatırılarak
14. Yaralı, sedye ile cankurtarana bindirilirken yönü nasıl olmalıdır?
- A) Ayakları önde olacak şekilde  
B) Baş kısmı önde olacak şekilde  
C) Yaralının isteğine göre  
D) Yaranın çeşidine göre
15. Burkulmalarda ağrı ve şişliği azaltmak için aşağıdakilerden hangisi yapılmalıdır?
- A) Buz konulmalıdır.  
B) Masaj yapılmalıdır.  
C) Soğuk su içirilmelidir.  
D) Turnike uygulanmalıdır.
16. Kimyasal madde yanıklarında yapılacak ilk yardım aşağıdakilerden hangisidir?
- A) Yara merhemi sürmek  
B) Bol su ile yıkamak  
C) Yakıcı maddeyi sulandırıp sürmek  
D) Kuru sargı bezi ile kapatmak
17. Aşağıdakilerden hangisi trafik kazalarının önlenmesinde en önemli unsurdur?
- A) Yolları ve kaldırımları onarmak  
B) Araçların bakım ve onarımını önemsemek  
C) Yağmurlu ve sisli havalarda daha dikkatli olmak  
D) Kuralları alışkanlık hâline getiren bireyler yetiştirmek

18. Baş yaralanması sebebiyle bayılan ve daha sonra da kendine gelen yaralıya aşağıdakilerden hangisi uygulanır?
- A) Normal faaliyetini sürdürmesine izin verilir.  
B) Baş sıcak su ile yıkanır.  
C) Bulantı önleyici ve ağrı kesici ilaç verilir.  
D) En az 12 - 24 saat süre ile hekim kontrolünde tutulur.
19. Trafik kazaları en çok aşağıdakilerden hangisinin hatalarından kaynaklanır?
- A) Yayaların  
B) Sürücülerin  
C) Yolcuların  
D) Trafik görevlilerinin
20. Göğüsteki açık yara, aşağıdakilerden hangisi ile kapatılır?
- A) Kuru pamukla  
B) Oksijenli pamukla  
C) Islak, temiz sargı beziyle  
D) Alkollü bezle
21. Trafik kazalarında, aşağıdakilerden hangisi sürücüden kaynaklanan sebeptir?
- A) Uykusuz araç kullanmak  
B) Havanın yağışlı olması  
C) Araç yapımındaki hata  
D) Yol yapımındaki hata
22. Aşağıdakilerden hangisi solunum sistemi organlarından?
- A) Mide  
B) Beyin  
C) Kalp  
D) Akciğer
23. Bayılan hastaya soluk yolunun tıkanmaması için hangi pozisyon verilir?
- A) Yan yatış  
B) Yüzükoyun yatış  
C) Yarı oturuş  
D) Sırt üstü yatış
24. Hangi araçlarda ilk yardım çantası bulundurmamak zorunludur?
- A) Her çeşit araçta  
B) Sadece büyük araçlarda  
C) Sadece şehir dışına günü birlik yolcu taşıyan motorlu araçlarda  
D) Motorlu bisiklet, motosiklet ve iş makinesi dışındaki motorlu araçlarda
25. Kaza yerine ulaşan kurtarıcının ilk olarak yapması gereken nedir?
- A) Yaralıları belirlemelidir.  
B) Kazayı yetkililere haber vermelidir.  
C) Kendinin ve yaralıların güvenliğini sağlamalıdır.  
D) Yaralıları araçtan çıkarmalıdır.
26. Aşağıdakilerden hangisi bilinç kaybı olan bir hastanın solunum yolunu tıkayarak boğulmasına sebep olabilir?
- A) Çenenin kasılması  
B) Dilin geriye kayması  
C) Başın arkaya düşmesi  
D) Vücudun kasılması

27. İlk yardımcı, kaza yapan aracın içerisinden yaralıları çıkarmadan önce, aşağıdakilerden hangisini mutlaka değerlendirmelidir?

- A) Yaralıların üzerinde bulunan giysilerin özelliklerini
- B) Aracın yanma veya devrilme tehlikesinin olup olmadığını
- C) Araç modelini
- D) Yaralıların cinsiyetlerini

28. Karın yaralanması olan yaralıya aşağıdakilerden hangisi uygulanmaz?

- A) Meyve suyu içirmek
- B) Yara yerini soğuk tutmak
- C) Yara yerine göre uygun pozisyon vermek
- D) Şoka karşı önlem almak

29. Bebeklerde soluk yoluna herhangi bir cismin kaçması hâlinde, ilk yardım olarak aşağıdakilerden hangisi uygulanmalıdır?

- A) Suni solunum yapılır.
- B) Sert bir yere sırt üstü yatırılır ve göğsünden bastırılır.
- C) Sırt üstü yatırılıp karnına bastırılır.
- D) Ağız kısmı aşağıda, yüz üstü tutulur ve sırtına hafifçe vurulur.

30. Yaralıyı araçtan çıkarırken aşağıdakilerden hangisine dikkat edilir?

- A) Kollarının gövdeye paralel durmasına
- B) Ayak tarafından çıkarılmasına
- C) Baş - boyun - gövde hizasının bozulmamasına
- D) Baş tarafından çıkarılmasına

İLK YARDIM BİLGİSİ TESTİ BİTTİ.  
TRAFİK ve ÇEVRE BİLGİSİ TESTİNE GEÇİNİZ.

## 2. GRUP

## TRAFİK ve ÇEVRE BİLGİSİ

Z

1. Hangi sürücü belgesi ile kendi sınıfının dışındaki bir taşıt kullanılabilir?

- A) F  
C) A1
- B) G  
D) B

2. Aşağıdakilerden hangisi araç sahiplik belgesidir?

- A) Sürücü belgesi  
B) Servis bakım belgesi  
C) Araç imalat belgesi  
D) Tescil belgesi

3. Karşıdan gelen araçla karşılaşıldığında uzağı gösteren ışıkların yerine hangisi yakılmalıdır?

- A) Yakını gösteren ışıklar  
B) Park ışıkları  
C) Acil uyarı ışıkları  
D) Dönüş ışıkları

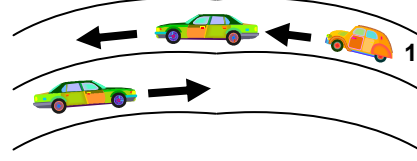
4. Yeterince aydınlatılmamış tünellerde hangi ışıkların yakılması zorunludur?

- A) Acil uyarı ışıklarının  
B) Sis ışıklarının  
C) Uzağı gösteren ışıkların  
D) Yakını gösteren ışıkların

5. Bekleme amacıyla yapılan duraklanmanın süresi en çok kaç dakikadır?

- A) 5  
C) 15
- B) 10  
D) 20

6.



Şekle göre, 1 numaralı araç sürücüsü aşağıdakilerden hangisini yapmalıdır?

- A) Öndeki aracın geç işaretine uymalıdır.  
B) Hızını artırarak öndeki aracı geçmelidir.  
C) Öndeki araca takip mesafesinden daha fazla yaklaşmalıdır.  
D) Takip mesafesine uyarak bulunduğu şeridi izlemelidir.

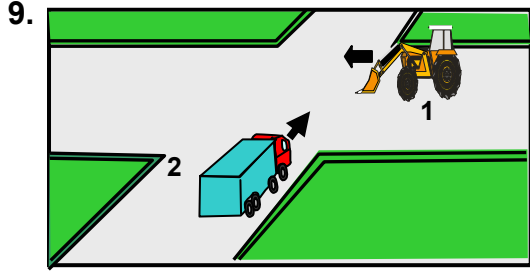
7. Aşağıdakilerin hangisinde sürücülerin geri gitmesi yasaktır?

- A) İki yönlü dar yollarda geçiş kolaylığı sağlarken  
B) Tek yönlü yollarda park ederken  
C) Bağlantı yolunda seyrederken  
D) Tek yönlü yollarda duraklarken

8. Sağa dönmek isteyen sürücü aşağıdaki işlemleri hangi sıra ile yapmalıdır?

- 1- Hız azaltılır.  
2- İşaret verilir.  
3- Dar kavisle dönülür.  
4- Yolun sağına yanaşılır.

- A) 2 - 4 - 1 - 3  
C) 4 - 2 - 1 - 3
- B) 1 - 2 - 3 - 4  
D) 1 - 4 - 2 - 3



Şekildeki 1 numaralı aracın sürücüsü ne yapmalıdır?

- A) Geçiş hakkını kendi kullanmalıdır.
- B) İkazda bulunup 2 numaralı aracı yavaşlatmalıdır.
- C) Kavşağa önce girmek için hızlanmalıdır.
- D) 2 numaralı aracın geçmesini beklemelidir.

10. "F" sınıfı sürücü belgesi olan aşağıdakilerden hangisini kullanabilir?

- A) Lastik tekerlekli traktör
- B) İş makinesi
- C) Motosiklet
- D) Minibüs

11. Okul taşıtının arkasındaki "DUR" işaretinin yandığını gören sürücü nasıl hareket etmelidir?

- A) Hızını artırarak uzaklaşmalıdır.
- B) Dikkatli ve yavaş geçmelidir.
- C) Okul taşıtını geçmemelidir.
- D) Diğer sürücüleri uyarmalıdır.

12. Aşağıdakilerden hangisi çevre kirliliğini artırır?

- A) Taşıt yakıtlarının kalitesiz olması
- B) Bir yere giderken toplu taşıma araçlarının kullanılması
- C) Trafiğin yoğun olduğu saatlerde trafiğe çıkılmaması
- D) Sürücünün en kısa ve en uygun yolu kullanması

13. Kişilerin huzurunu, ruh ve beden sağlığını bozacak seviyedeki istenmeyen seslere ne ad verilir?

- A) Sesli ilan
- B) Duyuru
- C) Gürültü
- D) Konuşma

14. Aşağıdakilerden hangisi geçiş üstünlüğüne sahiptir?

- A) Çekici
- B) Cankurtaran
- C) İş makinesi
- D) Lastik tekerlekli traktör

15. Aksine bir işaret yoksa, eğimsiz iki yönlü dar yolda, kamyonet ile lastik tekerlekli traktörün karşılaşması hâlinde, hangisi diğerine yol vermelidir?

- A) Hızı fazla olan az olana
- B) Şeridi daralmış olan diğerine
- C) Lastik tekerlekli traktör sürücüsü, kamyonete
- D) Kamyonet sürücüsü, lastik tekerlekli traktöre

16. Güvenli bir geçiş yapılabilmesi için aşağıdakilerden hangisinin önemi yoktur?

- A) Karşıdan gelen araçla olan mesafenin
- B) Geçilecek aracın markasının
- C) Geçme yasağı olup olmadığının
- D) Geçilecek aracın hızının

17. Trafik kazasına karışan sürücülerin aşağıdakilerden hangisini yapmaları gerekir?

- A) Kaza tespit tutanağı düzenlemeleri
- B) Yolu trafiğe kapatmaları
- C) Yolu trafiğe açmaları
- D) İlk yardım önlemlerini almaları

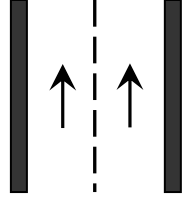
## 2. GRUP

## TRAFİK ve ÇEVRE BİLGİSİ

Z

18. Aşağıdakilerden hangisi trafik kazasında asli kusur sayılır?
- A) Geçme esnasında hız sınırlarını aşmak  
B) Yorgun ve uykusuz olarak araç kullanmak  
C) Kavşaklarda geçiş önceliğine uymamak  
D) İlk yardımla ilgili önlem almamak
19. Aşağıdakilerden hangisi, sürücü belgesi sınıfına göre yetkisiz araç kullananlara, ilk tespitte uygulanır?
- A) Bir yıldan iki yıla kadar hafif hapis ve para cezası  
B) Bir aydan iki aya kadar hafif hapis ve para cezası  
C) Ağır para cezası  
D) İki aydan üç aya kadar hafif hapis ve para cezası
20. Bir aracın yolcu indirmek amacıyla kısa süreli durdurulmasına ne denir?
- A) Duraklama  
B) Durma  
C) Park etme  
D) Bekleme
21. Aksine bir durum yoksa, sürücü kırmızı ışıkta ne yapmalıdır?
- A) Gelen araç yoksa dikkatli geçmelidir.  
B) Hiç bir yöne hareket etmemelidir.  
C) Kalkışa hazırlanmalıdır.  
D) Yayalar geçebileceği için yavaş gitmelidir.

22. Şekildeki kara yoluna ne ad verilir?



- A) Erişme kontrollü kara yolu  
B) İki yönlü kara yolu  
C) Bölünmüş kara yolu  
D) Tek yönlü kara yolu
23. Kara yollarındaki trafik levhalarına zarar veren sorumluya ne yapılır?
- A) Zarar karşılıkları ve masraf ödetilir.  
B) Trafikten ömür boyu men edilir.  
C) 6 ay hapis cezası verilir.  
D) Sürücü belgesi varsa geri alınır.
24. Şekildeki trafik işaretini gören sürücü ne yapmalıdır?



- A) Geriye dönmelidir.  
B) Hızını azaltmalıdır.  
C) Hızını artırmalıdır.  
D) Yolun kayganlığını kontrol etmelidir.
25. Işıklı trafik cihazlarıyla birlikte ışıklı ok da varsa, ok yönündeki dönüş ne zaman yapılır?
- A) Ok söndüğünde  
B) Ok kırmızı yandığında  
C) Ok yeşil yandığında  
D) Ok sarı yandığında

## 2. GRUP

## TRAFİK ve ÇEVRE BİLGİSİ

Z

26. Lastik tekerlekli traktör için aşağıdakilerden hangisi yanlıştır?

- A) Tarım işleri için imal edilmiştir.
- B) Römork veya yarı römork çekebilir.
- C) Özel amaçlı taşıtlardandır.
- D) Ticari amaçla yük taşınması izne bağlıdır.

27. Şekildeki trafik işareti hangi yol bölümüne konulur?



- A) Virajlı
- B) Kasisli
- C) Kaygan
- D) Eğimli

28. Şekildeki trafik işareti neyi ifade eder?



- A) Kontrolsüz kavşağı
- B) Dönel kavşak yaklaşımını
- C) Demir yolu geçidini
- D) Ana yol-tali yol kavşağını

29. Seyir hâlinde iken öndeki aracı takip mesafesi en az ne kadar olmalıdır?

- A) Araç boyunun iki katı
- B) Araç ağırlığının üç katı
- C) Araç hızı kadar
- D) Araç hızının yarısı

30. Aşağıdakilerden hangileri gabari ile ilgilidir?



I

II

III

- A) I - II
- B) I - III
- C) II - III
- D) I - II - III

31. Şekildeki trafik işareti neyi bildirir?

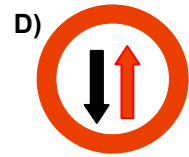
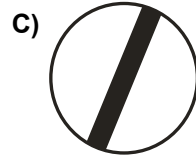
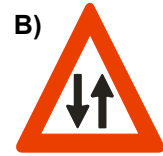
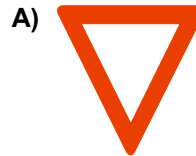


- A) Yolda çalışma olduğunu
- B) Motorlu taşıtların giremeyeceğini
- C) Kasisli yola gireceğini
- D) Yolun trafiğe kapalı olduğunu

32. Aşağıdaki hâllerin hangisinde sürücü trafikten men edilir?

- A) Uyuşturucu madde olarak araç kullanıyorsa
- B) Taşıma sınırından fazla yük yüklenmişse
- C) Taşıma sınırından fazla yolcu almışsa
- D) Araca zorunlu mali sorumluluk sigortası yaptırılmamışsa

33. Aşağıdakilerden hangisi tali yoldan kavşağa geldiğini bildirir?



34. Tünel veya dar köprüye yaklaşan sürücünün aşağıdakilerden hangisini yapması uygundur?

- A) Taşıt yolu üzerinde duraklaması
- B) Hızını azaltması
- C) Hızını artırması
- D) Önündeki aracı geçmesi

35. Devamlı yol çizgisi neyi bildirir?

- A) Sağ şeritten gidilemeyeceğini
- B) Öndeki araçların geçilemeyeceğini
- C) Hiçbir sebeple durulamayacağını
- D) Sağ bankette durulamayacağını

36. Aşağıdakilerden hangisi trafiğin düzenlenmesinde önceliğe sahiptir?

- A) Trafik ışıkları
- B) Trafik levhaları
- C) Yer işaretleri
- D) Trafik görevlisi

37. Şekildeki trafik işaretinin anlamı nedir?



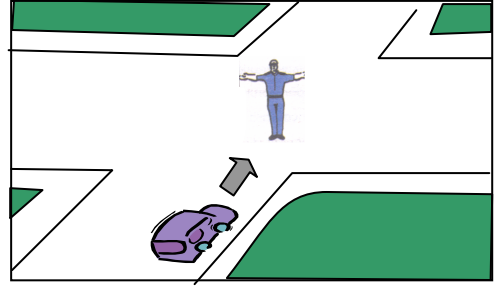
- A) Sola mecburi yön
- B) Tünel yaklaşımı
- C) Dönel kavşak yaklaşımı
- D) Sola tehlikeli devamlı viraj

38. Şekildeki trafik işaretinin anlamı nedir?



- A) Sola zorunlu yön
- B) Sağa dönülmez
- C) Sağa zorunlu yön
- D) Sola dönülmez

39.



Şekildeki araç sürücüsü ne yapmalıdır?

- A) Sağa dönmelidir.
- B) Sola dönmelidir.
- C) Doğru gitmelidir.
- D) Beklemelidir.

40. Aşağıdaki araçlardan hangisi iş makinesidir?

- A) Kamyon
- B) Biçerdöver
- C) Otobüs
- D) Minibüs

TRAFİK ve ÇEVRE BİLGİSİ TESTİ BİTTİ.  
MOTOR ve ARAÇ TEKNİĞİ BİLGİSİ TESTİNE  
GEÇİNİZ.

**2. GRUP****MOTOR ve ARAÇ TEKNİĞİ BİLGİSİ****Z**

1. Aracın lastikleri ne zaman kontrol edilir?

- A) Günde bir
- B) Haftada bir
- C) Altı ayda bir
- D) Araca binileceği zaman

2. Araçlarda hangi tür fren bulunur?

- A) Debriyaj freni
- B) Ayak ve el freni
- C) Vites kutusu freni
- D) Krank mili freni

3. Yeni araca 1000 - 2000 km arasında servislerde yapılan işleme ne denir?

- A) İlk bakım
- B) Yağ değişimi
- C) Supap ayarı
- D) Lastik bakımı

4. Yeni araçta rodaj süresince hangisine uyulmalıdır?

- A) Ani duruş ve kalkış yapmalıdır.
- B) Motoru yüksek devirde çalıştırmalıdır.
- C) Fazla sürat yapmamalıdır.
- D) Sürekli sert ve ani fren yapılmalıdır.

5. Aşağıdakilerden hangisi lastiklerin orta kısmından aşınmasına yol açar?

- A) Lastik hava basıncının fazla olması
- B) Lastik hava basıncının düşük olması
- C) Rot ayarının bozuk olması
- D) Amortisörün patlak olması

6. El freni teli kopmuş ise aşağıdakilerden hangisi olur?

- A) Kampana aşınır.
- B) Fren sistemi hava yapar.
- C) El freni tutmaz.
- D) Fren pedal boşluğu artar.

7. Aşağıdakilerden hangisi aktarma organı elemanıdır?

- A) Akümülatör
- B) Diferansiyel
- C) Amortisör
- D) Rot

8. Aşağıdakilerden hangisi aracın fazla yakıt yakmasına neden olur?

- A) Kavramanın kaçırması
- B) Vites kutusunun kaçırması
- C) Diferansiyelin kaçırması
- D) Şaftın kaçırması

9. Aşağıdakilerden hangisi araçlarda gücün kaynağıdır?

- A) Vites kutusu
- B) Tekerlek
- C) Motor
- D) Şaft

10. Aşağıdakilerden hangisi frenleme esnasında fren pedalının titreşmesine neden olur?

- A) Balataların yıpranması
- B) Fren ayarının düşük olması
- C) Balataların ıslanması
- D) Disk veya kampana yüzeylerinin bozuk olması

11. Aşağıdakilerden hangisinden dolayı rot ayarı yapılır?
- A) Tekerleğe gelen yükü azaltmak için  
B) Lastik aşınıtlarını önlemek ve aracın düzgün istikamet takibi için  
C) Direksiyon sertleşmesini ve titremesini önlemek için  
D) Lastik hava basıncını istenilen değerde tutmak için
12. Aşağıdakilerden hangisi ön düzene ait parçadır?
- A) Vites kutusu  
B) Diferansiyel  
C) Rot  
D) Şaft
13. Araca bağlanan römorkta, aşağıdaki ikaz sistemlerinin hangisi çalışır durumda olmalıdır?
- A) Hararet  
B) Korna  
C) Far  
D) Sinyal
14. Motor çok sıcaksa, radyatöre konulacak su nasıl olmalıdır?
- A) Ilık ve kireçsiz  
B) Soğuk ve kireçsiz  
C) Soğuk ve temiz  
D) Sıcak ve temiz
15. Dizel motorlarda aşağıdaki yakıtlardan hangisi kullanılır?
- A) Gaz yağı  
B) Benzin  
C) Motorin  
D) LPG
16. Aşağıdakilerden hangisi dizel motorlarda yakıt sisteminin hava yapmasına sebep olur?
- A) Depodaki yakıtın tükenmesi  
B) Yakıt pompasının ayarsız olması  
C) Depodaki yakıtın fazla olması  
D) Supap ayarının bozuk olması
17. Motor çalışırken yağ göstergesinde herhangi bir anormallik görüldüğünde aşağıdakilerden hangisi yapılır?
- A) Motor devri yükseltilir.  
B) Motor hemen durdurulur.  
C) Motor rölantide çalıştırılır.  
D) Motor devri düşürülür.
18. Hava filtresi belirli bir zamanda değiştirilmez ise, motor nasıl bir karışımla çalışır?
- A) Normal karışımla  
B) Zengin karışımla  
C) Fakir karışımla  
D) Az yakıtlı karışımla
19. Kontak anahtarının görevi nedir?
- A) Ateşleme yapmaktır.  
B) Aküyü şarj etmektir.  
C) Elektrik devresini açıp kapatmaktır.  
D) Motora ilk hareketi vermektir.
20. Araçta kısa devreden doğacak yangın durumunda nasıl davranılır?
- A) Marş motorunun kablosu çıkarılır.  
B) Bataryanın kutup başları çıkarılır.  
C) Distribütörün kablosu çıkarılır.  
D) Alternatörün kablosu çıkarılır.

## 2. GRUP

## MOTOR ve ARAÇ TEKNİĞİ BİLGİSİ

Z

21. Motordaki aşınmaları hangi sistem önler?

- A) Yağlama sistemi      B) Marş sistemi  
C) Ateşleme sistemi      D) Şarj sistemi

22. Akümülatörün bakımında aşağıdakilerden hangisi yapılır?

- A) Suyu boşaltılıp yağlanır.  
B) Antifrizle doldurulur.  
C) Plakaları temizlenir.  
D) Kutup başlarının oksitleri temizlenir.

23. Hangisi yakıt sistemi elemanıdır?

- A) Baskı bilyesi      B) Marş motoru  
C) Yakıt deposu      D) Piston pimi

24. Motorda hava filtresinin görevi nedir?

- A) Suyu temizler.  
B) Yağı temizler.  
C) Yakıtı temizler.  
D) Havayı temizler.

25. Hangisi yakıtın temizlenmesini sağlar?

- A) Besleme pompası  
B) Yakıt filtresi  
C) Enjeksiyon pompası  
D) Enjektör

26. Aşağıdakilerden hangisi marşa basılıp motor çalıştığında sönmesi gerekir?

- A) El fren lambasının  
B) Park lambasının  
C) Sinyal lambasının  
D) Yağ lambasının

27. Marşa basıldığında "tık" diye ses gelip, motor çalışmıyorsa sebebi aşağıdakilerden hangisi olabilir?

- A) Aracın el freni çekiktir.  
B) Debriyaj arızalıdır.  
C) Yakıt içerisinde toz ve pislik vardır.  
D) Akümülatörün kutup başları gevşemiştir.

28. Soğuk havalarda, dizel motorun daha kolay çalışmasını aşağıdakilerden hangisi sağlar?

- A) Antifriz      B) Radyatör  
C) Kızdırma bujisi      D) Hava filtresi

29. Vites değiştirilirken aşağıdaki hareketlerden hangisi yapılır?

- A) Gaz pedalına basılır.  
B) El freni çekilir.  
C) Debriyaj pedalına basılır.  
D) Frene basılır.

30. Debriyaj teli kopmuş ise ne olur?

- A) Aracın hızı artar.  
B) Araç vitese geçmez.  
C) Aracın gücü artar.  
D) Aracın freni tutmaz.

TEST BİTTİ.  
CEVAPLARINIZI KONTROL EDİNİZ.

### **SINAV SIRASINDA UYULACAK KURALLAR**

1. Sınavın başladığı andan itibaren, salon görevlilerinin tüm uyarılarına uymak zorundasınız.
2. Sınav başladıktan sonra görevlilerle konuşmanız ve soru sormanız yasaktır.
3. Sınav sırasında kopya çeken, çekmeye teşebbüs eden, kopya veren ya da kopya çekilmesine yardım eden adayların kimlikleri sınav tutanağına yazılacak ve sınavları geçersiz sayılacaktır. Ayrıca bu kişiler sınav salonundan çıkarılacaktır.
4. Görevliler, gerektiğinde oturduğunuz yerleri değiştirebilecektir.
5. Sınavda kurallara ve uyarılara uymayanların kimlikleri tutanakla tespit edilecek ve sınavları geçersiz sayılacaktır.
6. Sınav başladıktan sonra adayların birbirleriyle konuşmaları, kalem, silgi vb. şeyleri istemeleri yasaktır.
7. Sınav sırasında sigara, çay vb. içilmez.
8. Sınavın başladığı belirtilmeden test kitapçıkları açılmaz ve cevaplandırma yapılamaz.
9. Sınav sonrası test kitapçığını ve cevap kâğıdını mutlaka salon görevlilerine teslim ediniz. Test kitapçığını teslim etmeyen veya sayfalarından bir kısmını eksik teslim edenlerin sınavları geçersiz sayılacak, ayrıca haklarında yasal işlem yapılacaktır.

Soracağınız bir şey var mı? Varsa, şimdi sorunuz; sınav başladıktan sonra sorularınıza cevap verilmeyecektir. Hazır mısınız? Sınav, okulun bütün salonlarında aynı anda başlayacağı için başlama zilini beraberce bekleyelim. Hepinize başarılar dileriz.  
**(Salon başkanı başlama ve bitiş saatini tahtaya yazacaktır.)**

**Bu testin her hakkı saklıdır. Hangi amaçla olursa olsun, testlerin tamamının veya bir kısmının Millî Eğitim Bakanlığı Eğitim Teknolojileri Genel Müdürlüğünün yazılı izni olmadan kopya edilmesi, fotoğraflarının çekilmesi, bilgisayar ortamına alınması, herhangi bir yolla çoğaltılması, yayımlanması veya başka bir amaçla kullanılması yasaktır. Bu yasağa uymayanlar, doğabilecek cezai sorumluluğu ve testlerin hazırlanmasındaki mali külfeti peşinen kabullenmiş sayılır.**

**BAŞLAYINIZ DENİLMEYEN TEST KİTAPÇIĞINI AÇMAYINIZ.**