

SERTİFİKA TÜRÜ

A1-A2

030720101100

1. GRUP

T.C.
MİLLÎ EĞİTİM BAKANLIĞI
EĞİTİM TEKNOLOJİLERİ GENEL MÜDÜRLÜĞÜ
Ölçme Değerlendirme ve
Açıköğretim Kurumları Daire Başkanlığı

KİTAPÇIK TÜRÜ

Y

MOTORLU TAŞIT SÜRÜCÜ ADAYLARI SINAVI SORU KİTAPÇIĞI

Adayın Adı ve Soyadı :
Aday Numarası (TC Kimlik No) :

- DİKKAT:** 1. Size verilen soru kitapçığının sertifika türü, almak istediğiniz sertifika türüyle aynı değilse salon görevlilerini uyararak soru kitapçığının doğru kitapçıkla değiştirilmesini sağlayınız.
2. Soru kitapçıklarını kontrol ederek, baskı hatası olan kitapçığın değiştirilmesi için salon görevlilerine başvurunuz.
3. Soru kitapçığındaki açıklamaları okuyunuz.
4. Sınavda yanlarında cep telefonu, çağrı cihazı vb. iletişim araçları bulunduran adayların sınavları iptal edilecektir.
5. Sınav giriş belgesini sınav bitiminde soru kitapçığı ve cevap kâğıdı ile birlikte salon görevlilerine teslim ediniz.
6. Sınav saat 11.00'de başlayıp 13.00'te biter. Sınav başladıktan sonra ilk 45 dakika içinde hiçbir aday salondan çıkamaz.

CEVAP KÂĞIDI İLE İLGİLİ AÇIKLAMALAR

1. Cevap kâğıdına kodlanmış olarak verilen kitapçık türü ile size verilen kitapçık türünün aynı olmasına dikkat ediniz. Aynı değilse salon görevlilerini uyarınız.
2. Size verilen cevap kâğıdında yazılı olan bilgilerin size ait olup olmadığını kontrol ediniz.
3. Cevap kâğıdı üzerine yazacağınız yazı ve yapacağınız işaretlemelerde kurşun kalemde başka kalem kullanmayınız.
4. Cevap kâğıdında **İLK YARDIM BİLGİSİ, TRAFİK ve ÇEVRE BİLGİSİ, MOTOR ve ARAÇ TEKNİĞİ BİLGİSİ** testleri için üç ayrı bölüm bulunmaktadır. Cevaplarınızı cevap kâğıdındaki ilgili bölümlere aşağıdaki örnekte olduğu gibi yuvarlağı, dışına taşımadan işaretleyiniz. **Soru kitapçığı üzerinde yapılan cevaplandırmalar dikkate alınmaz.**
Yanlış karalamalarınızı düzeltirken yuvarlağın içini temizce siliniz.

ÖRNEK KODLAMA: ●

SORU KİTAPÇIĞI İLE İLGİLİ AÇIKLAMA

1. Bu soru kitapçığında; **İLK YARDIM BİLGİSİ** dersinden 30, **TRAFİK ve ÇEVRE BİLGİSİ** dersinden 40, **MOTOR ve ARAÇ TEKNİĞİ BİLGİSİ** dersinden 20 olmak üzere toplam 90 soru bulunmaktadır. Bu sertifika türü için verilen cevaplama süresi 120 dakikadır.
2. Her sorunun dört seçeneğı vardır. Dört seçenektan sadece bir tanesi doğru cevaptır. Doğru bulduğunuz seçeneğı cevap kâğıdında o soru için ayrılan yerde bularak işaretleyiniz. Birden fazla işaretlemelerde o soru yanlış cevaplandırılmış sayılır.
3. Her ders kendi içerisinde 100 puan üzerinden değerlendirilecektir. Başarılı sayılabilmemiz için her dersten -ayrı ayrı- 70 puan almanız gerekir.
4. Size ayrı bir karalama kâğıdı verilmeyecektir. Soru kitapçığının içindeki boş alanları karalama yapmak için kullanabilirsiniz.
5. Cevabını bilmediğiniz sorular üzerinde fazla zaman kaybetmeden diğer sorulara geçiniz. Zamanınız kalırsa bu sorulara daha sonra dönebilirsiniz.
6. Cevaplarınız puanlanırken her doğru cevaba puan verilecek, yanlış cevaplarınız dikkate alınmayacaktır.
7. Sınavın bitiminde cevap kâğıdınızı ve soru kitapçığınızı salon sorumlularına teslim etmeyi unutmayınız.

Arka sayfadaki açıklamalara geçiniz.

1. Aşağıdakilerden hangisi kazalara ait bir özelliktir?

- A) Doğal olaylardan olma
- B) Genellikle çevreyi etkileme
- C) Önceden tahmin edilebilme
- D) Önlemlere bağlı olarak azalabilme

2. Trafik kazalarına müdahalede ilk yardımın birinci adımı nedir?

- A) Trafik ve can güvenliğinin sağlanması
- B) Yaralının hemen hastaneye taşınması
- C) Yaralının hemen araçtan çıkarılması
- D) Tıbbi yardım istenmesi

3. Trafik kazasını gören sürücünün yasal sorumluluğu nedir?

- A) Kendi isteğine bağlı olarak müdahale etmeyebilir.
- B) Her durumda müdahale etmekle yükümlüdür.
- C) Sadece sağlık personeli olanların müdahale etme mecburiyeti vardır.
- D) Sadece olaya karışan sürücülerin müdahale etme mecburiyeti vardır.

4. Kalp, vücudumuzda bulunan hangi sisteme ait bir organdır?

- A) Solunum sistemi
- B) Sindirim sistemi
- C) Sinir sistemi
- D) Dolaşım sistemi

5. İnsan vücudunda bulunan damarlarla ilgili olarak verilen bilgilerden hangisi yanlıştır?

- A) Toplardamarlar, kanı kalpten vücuda taşır.
- B) Atardamarlar, kanı kalpten dokulara taşır.
- C) Atardamarlardaki kan basıncı, toplardamarlardakinden fazladır.
- D) Kılcal damarlardaki kan basıncı diğer damarlardakinden azdır.

6. Yaralının araçtan çıkarılması esnasında en çok hangisine dikkat edilmelidir?

- A) Hızlı ve aceleci davranmaya
- B) Yaralıya yeni bir yaralanma meydana gelmemesine
- C) Kazayı seyredenlerin uzaklaştırılmasına
- D) Kaza yapan araca hasar verilmemesine

7. Aşağıdaki taşıtların hangisinde ilk yardım çantası bulundurulması zorunlu değildir?

- A) Kamyon
- B) Kamyonet
- C) Motosiklet
- D) Otobüs

8. "Ağızdan ağıza" suni solunum yapılacak olan hastada boyun travması yoksa, verilecek en uygun baş pozisyonu aşağıdakilerden hangisidir?

A)



B)



C)



D)



9. Suda boğulan, kalp ve solunumu durmuş yetişkinler için ilk yardımcı tek ise aşağıdakilerden hangisini yaptıktan sonra tıbbi yardım istemelidir?

- A) 30 kalp masajı, 2 suni solunumu 5 tur uyguladıktan sonra
- B) 30 kalp masajı, 2 suni solunum uygulandıktan sonra
- C) 60 kalp masajı 1 suni solunumu 5 tur uyguladıktan sonra
- D) 60 kalp masajı 2 suni solunum uygulandıktan sonra

10. "Holger-Nielsen" (sırttan bastırma) metodu ile suni solunum hangi durumlarda tercih edilmelidir?

- A) Omurga yaralanmalarında
- B) Kapalı göğüs yaralanmalarında
- C) Boylamasına karın yaralanmalarında
- D) Ağız-burun çevresinin kanamalı yaralanmalarında

11. Bazı dış kanamalarda, yara üzerine basınç uygulamadaki amaç aşağıdakilerden hangisidir?

- A) Damarı sıkıştırarak kanın dışarıya akmasını engellemek
- B) Damarı genişletip kan basıncının azalmasını sağlamak
- C) Yaranın çabuk iyileşmesini sağlamak
- D) Yaralı bölgenin sıcaklığını korumak

12. El bileği ile dirsek arasında meydana gelen büyük bir dış kanamayı durdurmak için aşağıdakilerden hangisinin uygulanması doğrudur?

- A) Kanayan yeri kalp seviyesinden aşağıda tutmak
- B) Dirsekle omuz arasına turnike uygulamak
- C) Omuz üzerine baskı uygulamak
- D) Kanayan yere merhem sürmek

13. Şok pozisyonunda hastanın ayaklarının yukarıya kaldırılmasının amacı nedir?

- A) Sindirime yardımcı olmak
- B) Vücut sıcaklığını düşürmek
- C) Beyne yeterince kan gitmesini sağlamak
- D) Solunumun düzenli olmasını sağlamak

14. Kişinin çevre ile bağlantısının tamamen keşildiği, uyarılara cevap veremediği derin bilinç kaybına ne denir?

- A) Hâlsizlik
- B) Şok
- C) Zehirlenme
- D) Koma

15. Aşağıdakilerden hangisinin kalp masajı uygulanabilmesi için kesinlikle olması gerekir?

- A) Reflekslerin kaybolması
- B) Kazazedenin bilincini yitirmesi
- C) Dolaşımın durması, kalp atımlarının alınmaması
- D) Solunumun durması, göğüs hareketlerinin olmaması

16. Bebeklerde (0-12 ay) tek ilk yardımcı ile yapılan dış kalp masajı uygulanması ile ilgili olarak aşağıdakilerden hangisi doğrudur?

- A) Bir elin orta ve yüzük parmağı ile göğüs kemiği 1-1.5 cm aşağıya incek şekilde basınç uygulanması
- B) Göğüs kemiği 4-5 cm aşağıya incek şekilde basınç uygulanması
- C) Göğüs ve sırt kısmının iki elin arasına alınarak sıkıştırılması
- D) Sağ elin yumruk hâline getirilerek göğüs merkezine vurulması

17. Kazazedenin naklinden önce, yaralanmalarında uygulanan genel ilk yardım kuralı aşağıdakilerden hangisidir?

- A) Yara üzerine merhem sürüp yarayı sarmak
- B) Yarayı sargı bezi ile kapattıktan sonra yaralı bölgeyi sabitlemek
- C) Yarayı temiz pamukla kapatmak
- D) Yara üzerine tentürdiyot sürüp bırakmak

18. Başa alınan darbe sonucu kulağından kan gelen kazazedeye aşağıdakilerden hangisi uygulanır?

- A) Oturtulup kulağına pamuk tikanır.
- B) Sırt üstü yatırılarak ayakları yukarı kaldırılır.
- C) Kan akan bölgesi üstte kalacak şekilde yan yatırılır ve kulak pamukla tikanır.
- D) Kan akan bölgesi altta kalacak şekilde yan yatırılır ve kanama engellenmez.

19. Kaza geçirmiş araç içindeki yaralılara, herhangi bir yangın ihtimaline karşı yapılması gereken ilk işlem aşağıdakilerden hangisidir?

- A) Aracın çevresindeki yanıcı maddelerin uzaklaştırılması
- B) Araç çalışır vaziyette iken yaralıların oradan uzaklaştırılması
- C) Aracın kontağının kapatılarak yaralıların oradan uzaklaştırılması
- D) İtfaiyeye haber verilip gelmesinin beklenmesi

20. Aşağıdakilerden hangisi 3. derece (ağır) yanıkların bir göstergesidir?

- A) Derinin kuru ve ağrılı olması
- B) Yanık bölgesinde sinir harabiyetinin olması
- C) Kılcal damar uçları ve sinir uçlarının açık olması
- D) Deri bütünlüğünün bozulmaması ve derinin gergin olması

21. Kaburga kemiği kırıklarında yaralı hangi pozisyonda hastaneye sevk edilmelidir?

- A) Yan yatış
- B) Sırtüstü yatış
- C) Yüzüstü yatış
- D) Oturuş veya yarı oturuş

22. Kırık ve çıkık bölgesine ilk yardım olarak aşağıdaki işlemlerden hangisi yapılır?

- A) Hareketsiz kalması sağlanır.
- B) Kuvvetli masaj yapılır.
- C) Sürekli buzla ovulur.
- D) Turnike uygulanır.

23. Çok sayıda yaralının olduğu kazalarda en son taşınması gereken kazazede aşağıdakilerden hangisidir?

- A) Solunum yolu zehirlenmesi olan
- B) Ayak kemiği kırık olan
- C) Açık karın yarası olan
- D) Bilinci yerinde olmayan

24. Hangi durumdaki yaralı kesinlikle sedye ile taşınmalıdır?

- A) Omurga kırığı olan
- B) Kaburga kırığı olan
- C) 1. derece yanığı olan
- D) Kolunda yara ve kırık olan

25. Aşağıdakilerden hangisi egzoz gazından zehirlenen kişiye uygulanmaz?

- A) Solunumu durmuşsa suni solunum yapmak
- B) Temiz havaya çıkarmak
- C) Kusmasını sağlamak
- D) Sıcak tutmak

26. Sıcak vurması (çarpması) sonucu oluşan bitkinliğin esas sebebi, aşağıdaki durumlardan hangisidir?

- A) Nabız sayısının azalması
- B) Kan dolaşımının yavaşlaması
- C) Sindirim sisteminin çalışmaması
- D) Terleme sonucu aşırı su ve tuz kaybının olması

27. Donma vakalarında ilk yardım uygulaması olarak kazazedeye aşağıdakilerden hangisinin yapılması doğrudur?

- A) Soba ve benzeri ısıtıcılara yaklaştırmak
- B) Donan bölgeyi ovarak masaj yapmak
- C) Önce ılık sonra sıcak ortama almak
- D) Elektrikli battaniyeye sarmak

28. Aşağıdakilerden hangisi gözlük veya lens kullanarak görme yeterliliğine sahip olan sürücüler için doğrudur?

- A) Bu tür adaylara sürücü belgesi verilmez.
- B) Araç kullanırken gözlük veya lenslerini kullanmak zorundadırlar.
- C) Sadece gece araç kullanırken gözlük veya lens kullanabilirler.
- D) Sadece şehir dışı yollarda gözlük veya lens kullanabilirler.

29. Alkollü içki içen bir sürücüde aşağıdaki durumlardan hangisi görülür?

- A) Dinç ve zinde olma
- B) Aşırı hareketli ve uyumlu olma
- C) Manevra kabiliyetinde artma
- D) Reflekslerinde zayıflama

30. Bazı sürücülerin, trafik kurallarına uymamasının en önemli sebebi aşağıdakilerden hangisidir?

- A) Trafik görevlilerinin ikazlarına karşı tepki göstermek istemeleri
- B) Yanlış algıladıkları kurallara karşı tepki göstermek istemeleri
- C) Trafik kurallarını davranış hâline dönüştürmemiş olmaları
- D) Trafik işaret ve levhalarının anlamlarını yeterince bilmemeleri

İLK YARDIM BİLGİSİ TESTİ BİTTİ.
TRAFİK VE ÇEVRE BİLGİSİ TESTİNE GEÇİNİZ.

1. Aşağıdakilerden hangisi Karayolları Trafik Kanunu'na göre sürücü olabilmenin şartlarından biri değildir?

- A) Kullanacağı araca göre belirli bir yaşın üzerinde olmak
- B) Sağlık durumu sürücülük yapmaya uygun olmak
- C) Belirli bir eğitim seviyesine sahip olmak
- D) Bir meslek sahibi olmak

2. Taşıt yolunda, yayaların güvenli geçebilmelerini sağlamak üzere, trafik işaretleri ile belirlenmiş alana ne denir?

- A) Yaya geçidi
- B) Yaya yolu
- C) Platform
- D) Geçiş yolu

3. • İki veya üç tekerlekli olabilir.
• Sepetli ve sepetsiz motorlu araçlardır.
• Yük taşımacılığında kullanılabilir.

Bu bilgiler hangi araca aittir?

- A) Motorlu bisiklet
- B) Motosiklet
- C) Bisiklet
- D) Özel amaçlı taşıt

4. I- Üzerlerini çizerek veya delerek bozmak
II- Yerlerini değiştirmek veya ortadan kaldırmak
III- Görülmelerini güçleştirecek şekilde bir şey atmak

Kara yolu yapısı ve trafik işaretleri ile ilgili olarak yukarıdaki davranışlardan hangilerini yapmak yasaktır?

- A) I - II
- B) I - III
- C) II - III
- D) I - II - III

5. Aralıklı olarak yanıp sönen sarı ışıkta ne yapılır?

- A) Yolun kapalı olduğunu bildirdiği için bu yola girilmez.
- B) Durulur, yol kontrol edildikten sonra geçilir.
- C) Trafik kazasını bildirdiği için dikkatli geçilir.
- D) Yavaş ve dikkatli geçilir.

6. Trafik polisinin verdiği işarete göre aşağıdakilerden hangisi doğrudur?



- A) Yol kolların gösterdiği yöndeki trafiğe açıktır.
- B) Yol ön ve arka taraftaki trafiğe açıktır.
- C) Yol bütün yönlere kapalıdır.
- D) Yol bütün yönlere açıktır.

7. Şekildeki trafik işaretini gören sürücünün aşağıdakilerden hangisini yapması yanlıştır?



- A) Öndeki aracı geçmemesi
- B) Aracının hızını azaltması
- C) İlk geçiş hakkını yayalara vermesi
- D) Yayaları ikaz ederek geçmesi

8. Şekildeki trafik işareti aşağıdakilerden hangisine yaklaşıldığını bildirir?



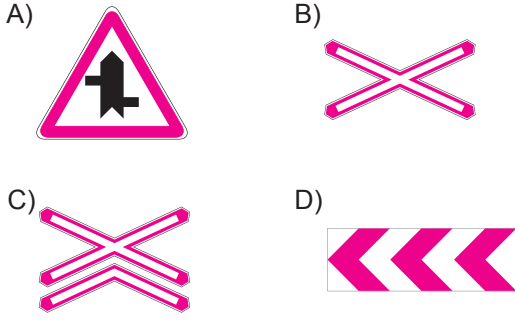
- A) Kontrollü demir yolu geçidine
- B) Kontrolsüz demir yolu geçidine
- C) Demir yolu alt geçidine
- D) Demir yolu üst geçidine

9. Şekildeki trafik işareti neyi bildirir?

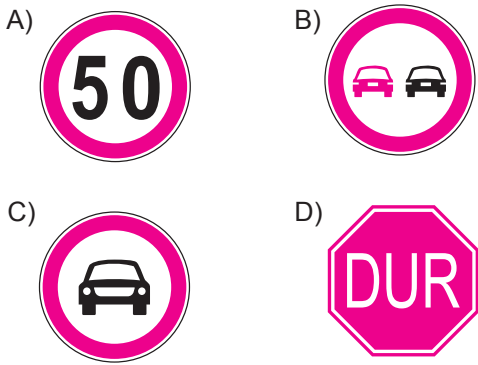


- A) Mopet yolunu
- B) Bisiklet yolunu
- C) Mopetin giremeyeceğini
- D) Motosikletin giremeyeceğini

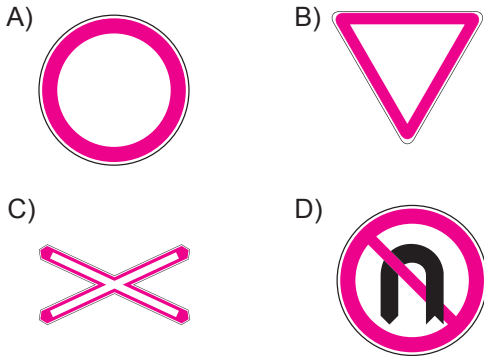
10. Aşağıdakilerden hangisi tehlikeli viraj yön levhasıdır?



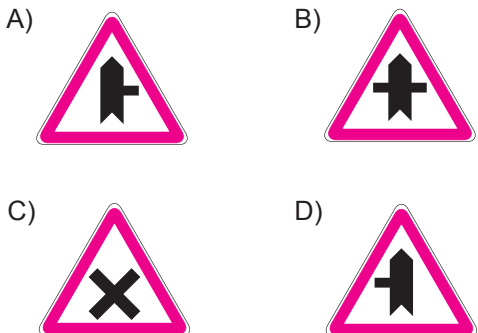
11. Hangisi, öndeki taşıtı geçmek yasaktır anlamındadır?



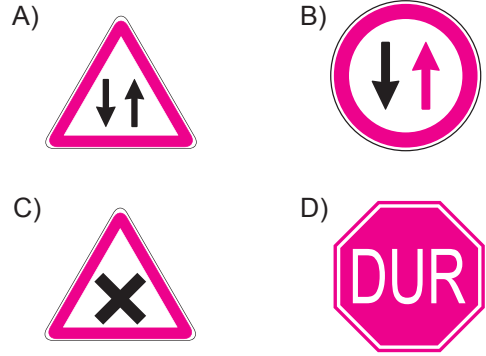
12. Aşağıdakilerden hangisi taşıt trafiğine kapalı yol işaretidir?



13. Aşağıdakilerden hangisi ana yol-tali yol kavşağı ile ilgili trafik işareti değildir?



14. Aşağıdakilerden hangisi karşıdan gelene yol ver anlamındadır?



15. Taşıt yolu veya park alanında kaplama üzerine çizilen şekildeki sembolün anlamı nedir?



- A) Özürlü taşıtı giremez
B) Özürlü sürücü yolu
C) Özürlü sürücüler için park yeri
D) Özürlü sürücüler çıkabilir

16. Bir kavşakta;

1. Trafik işaret levhaları
2. Trafik görevlisi
3. Işıklı işaret cihazı

bulunması hâlinde, sürücü bunlara hangi sıra ile uymak zorundadır?

- A) 1 - 2 - 3
B) 2 - 3 - 1
C) 3 - 2 - 1
D) 3 - 1 - 2

17. I- Yaya yolunda sürülmesi

- II- İki kiden fazlasının taşıt yolunun bir şeridinde yan yana sürülmesi
III- Sürücü arkasında yeterli oturma yeri olsa bile bir kişiden fazlasının taşınması
IV- Sürülmeleri esnasında elde paket ve benzerinin taşınması

Motorlu bisiklet, motosiklet ve sürücüleri ile ilgili olarak yukarıda verilenlerden hangilerinin yapılması yasaktır?

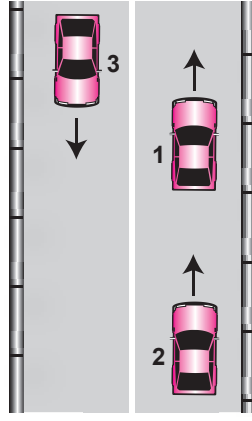
- A) I - II
B) I - III
C) II - III - IV
D) I - II - III - IV

1. GRUP

TRAFİK ve ÇEVRE BİLGİSİ

Y

18. Şekle göre aşağıdakilerden hangisinin yapılması doğrudur?



- A) 1 numaralı aracın şerit değiştirmesi
B) Araçların buldukları şeritlerde seyretmesi
C) 3 numaralı aracın şerit değiştirmesi
D) 2 numaralı aracın önündeki aracı geçmesi

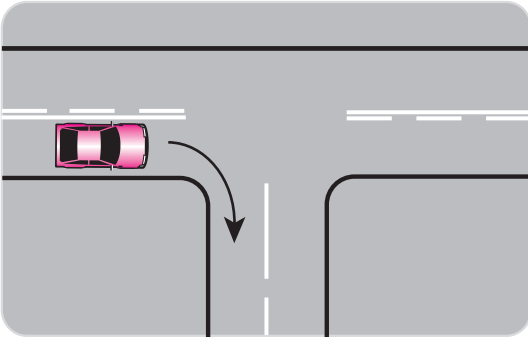
19. Yerleşim yerleri dışındaki yollarda, aksine bir işaret yoksa motosikletler için azami hız saatte kaç kilometredir?

- A) 50 B) 60 C) 70 D) 80

20. Saatte 80 kilometre hızla seyreden sürücü, önündeki aracı en az kaç metreden takip etmelidir?

- A) 40 B) 35 C) 30 D) 20

21.

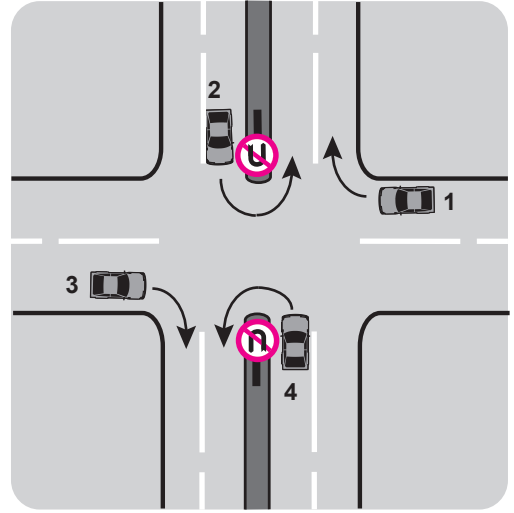


Şekildeki gibi sağa dönüş yapacak olan sürücü, aşağıdakilerden hangilerini yapmalıdır?

- I- Sağa dönüş lambasını yakmalı
II- Hızını artırmalı
III- Dar bir kavisle dönmeli

- A) I – II B) I – III
C) II – III D) I – II – III

22.

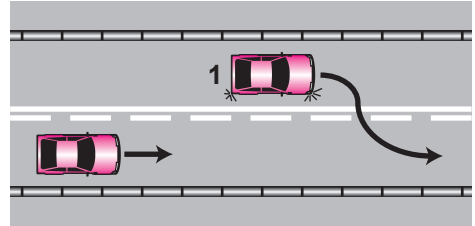


Trafik uygun olsa bile şekildeki kavşakta hangi numaralı araçların ok yönündeki hareketi kesinlikle yasaktır?

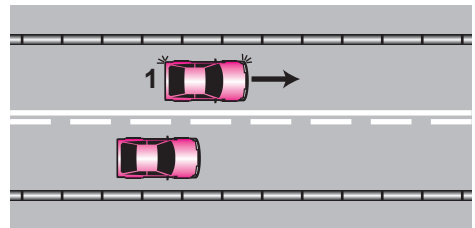
- A) Yalnız 1 B) Yalnız 3
C) 2 ve 4 D) 1 ve 3

23. Aşağıdakilerin hangisinde 1 numaralı araç sürücüsü geçme yasağına uymamıştır?

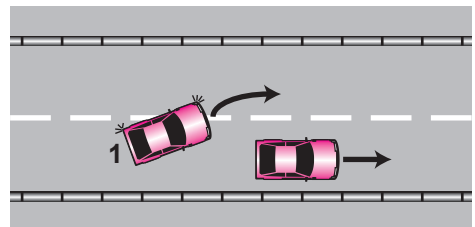
A)



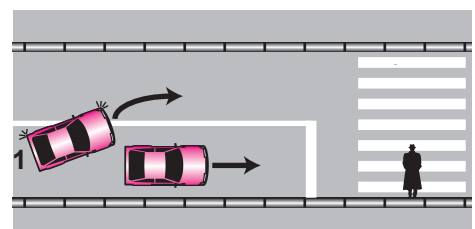
B)



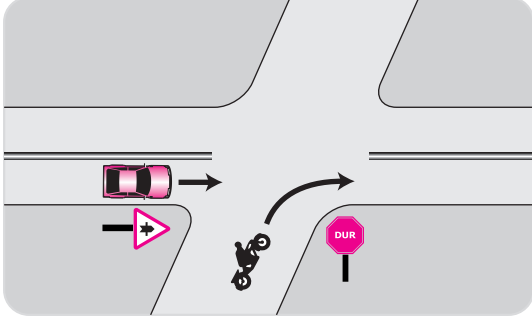
C)



D)



24.



Şekildeki motosiklet sürücüsü ne yapmalıdır?

- A) Geçiş hakkını kendi kullanmalıdır.
- B) Hızını artırarak kavşağa girmelidir.
- C) Diğer sürücünün ikazını beklemelidir.
- D) Otomobilin geçmesini beklemelidir.

25. Aksine bir işaret yoksa, eğimsiz iki yönlü dar yolda, motorsuz ile motorlu taşıtın karşılaşmaları hâlinde, hangisi diğerine yol vermelidir?

- A) Şeridi daralmış olan, diğerine
- B) Motorlu taşıt, motorsuz taşıta
- C) Motorsuz taşıt, motorlu taşıta
- D) Trafik yoğunluğu az olan yöndeki taşıt diğerine

26. Can ve mal güvenliğini tehlikeye sokmamak şartıyla, belirli araç sürücülerinin görev sırasında trafik kısıtlama veya yasaklarına bağlı olmamalarına ne denir?

- A) Geçiş hakkı
- B) Geçiş üstünlüğü
- C) Geçiş kolaylığı
- D) Geçiş önceliği

27. Kontrolsüz demir yolu geçidine yaklaşan sürücüler nasıl hareket etmelidir?

- A) Uygun mesafede mutlaka durmalıdır.
- B) Demir yolu tek hatlı ise hızlı bir şekilde geçmelidir.
- C) Demir yolu çok hatlı ise yavaş ve dikkatli geçmelidir.
- D) Hızlarını artırarak geçmelidir.

28. Aşağıdakilerden hangisi, yaya ve okul geçitlerine yaklaşan sürücünün uyacağı kurallardan değildir?

- A) İlk geçiş hakkını yayalara vermek
- B) Aracın hızını azaltmak
- C) Aracın hızını artırmak
- D) Okul geçidi görevlisinin talimatlarına uymak

29. Araçların durma ve duraklama hâlleri dışında, uzun süre bekletilmek üzere bırakılmasına ne denir?

- A) Otopark
- B) Park etme
- C) Manevra
- D) Seyretme

30. Park etmede aşağıdakilerden hangisinin yapılmasına gerek yoktur?

- A) El freninin çekilmesine
- B) Motorun durdurulmasına
- C) Acil uyarı ışıklarının yakılmasına
- D) Yol eğimli ise uygun vitese takılmasına

31. Yerleşim birimleri dışındaki karayollarında, geceleyin yeterince aydınlatılmamış tünellere girerken hangi ışıkların yakılması zorunludur?

- A) Sis ışıklarının
- B) Acil uyarı ışıklarının
- C) Yakını gösteren ışıkların
- D) Uzağı gösteren ışıkların

32. Okul taşıtlarının arkasındaki "DUR" işaretinin yanması neyi bildirir?

- A) Taşıtın hareket etmek üzere olduğunu
- B) Taşıtın okula yaklaşmış olduğunu
- C) Öğrencilerin indirilip bindirildiğini
- D) Taşıtın geri manevra yaptığını

33. Trafik kazalarındaki kusur oranının (%) yıllara göre dağılımı tablodaki gibidir.

Yıllar	Sürücü (%)	Yaya (%)	Araç (%)	Yol (%)
2005	97,68	1,98	0,15	0,14
2006	98,10	1,28	0,32	0,17
2007	98,19	1,51	0,13	0,09
2008	87,47	11,80	0,26	0,17

Bu verilerden hangi sonuca kesinlikle ulaşılır?

- A) Kazaların çoğu insan kaynaklıdır.
 B) Kara yolları, deniz ve hava yollarına göre daha risklidir.
 C) Toplu taşıma yapılması ülke ekonomisini olumlu yönde etkiler.
 D) Kara yolu ulaşım sistemi, diğer ulaşım sistemlerinden daha çok kullanılmaktadır.
34. Aşağıdakilerden hangisi trafik kazasında asli (esas) kusur sayılır?
- A) Tek yönlü yola ters yönden girmek
 B) Taşıma sınırı üstünde yolcu taşımak
 C) Sürücü belgesini yanında bulundurmamak
 D) Araçta bulunması zorunlu gereçleri bulundurmamak
35. Hız sınırını %30 aşan sürücülere, aynı suçtu bir yıl içinde 5 kez ihlal etmeleri hâlinde aşağıdakilerden hangisi uygulanır?
- A) Hafif hapis ve para cezası
 B) Hafif hapis cezası ve aracına el koyma
 C) Ceza puanı uygulaması ve hafif hapis cezası
 D) Sürücü belgesinin 1 yıl geri alınması ve para cezası
36. İlk defa tescili yapılacak araçlar için, satın alma veya gümrükten çekme tarihinden itibaren kaç ay içinde müracaat edilmesi gerekir?
- A) 1 B) 2 C) 3 D) 4

37. Aşağıdakilerden hangisinin trafikteki araçlarda bulunması zorunludur?

- A) Motorlu araç tescil belgesi
 B) Periyodik bakım belgesi
 C) Yağ değiştirme belgesi
 D) Noter satış belgesi

38. A1 sınıfı sürücü belgesine sahip bir kişi aşağıdaki taşıtlardan hangisini kullanabilir?

- A) Lastik tekerlekli traktör
 B) Motorlu bisiklet
 C) İş makinesi
 D) Motosiklet

39. Canlılarla etkileşim içinde olan doğal ve fiziksel öğelerden oluşan dış ortama ne denir?

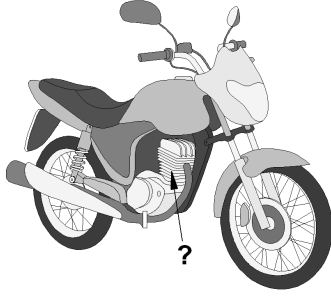
- A) Çevre B) İklim
 C) Atık D) Erozyon

40. Aşağıdakilerden hangisi çevreyi olumlu etkiler?

- A) Araç egzozlarının delik ve hasarlı olması
 B) Araç bakımlarının düzenli olarak yaptırılması
 C) Yürüyerek gidilebilecek yere motorlu taşıtla gidilmesi
 D) Trafik yoğunluğu nedeniyle trafik akışının çok yavaş olması

TRAFİK VE ÇEVRE BİLGİSİ TESTİ BİTTİ.
 MOTOR VE ARAÇ TEKNİĞİ BİLGİSİ
 TESTİNE GEÇİNİZ.

1.



Şekilde soru işareti (?) ile gösterilen ve motosiklette gücün kaynağı olan hangisidir?

- A) Şaft B) Motor
C) Amortisör D) Vites kutusu

2. Aşağıdakilerden hangisi pistondan aldığı doğrusal hareketi, biyel yardımı ile dairesel harekete çevirir?

- A) Krank mili B) Kam mili
C) Motor bloğu D) Silindir kapağı

3. Motorlar soğutma sistemlerine göre nasıl sınıflandırılırlar?

- A) Su ve yağ soğutmalı
B) Su ve hava soğutmalı
C) Hava ve benzin soğutmalı
D) Yağ ve motorin soğutmalı

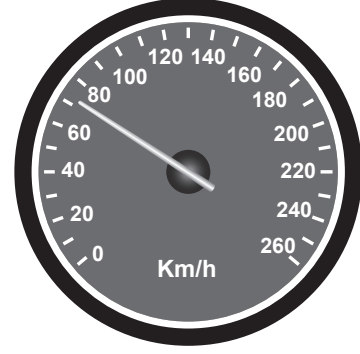
4. Aşağıdakilerden hangisi motorun parçasıdır?

- A) Aks B) Rot
C) Şaft D) Piston

5. Hangisi silindir içinde sıkıştırılmış olan yakıt-hava karışımını elektrik kıvılcımı ile ateşler?

- A) Buji B) Distribütör
C) Ateşleme bobini D) Kontak anahtarı

6. Aracın hızını sürücüye bildiren şekildeki göstergenin adı nedir?



- A) Zaman saati
B) El freni göstergesi
C) Kilometre göstergesi
D) Enjeksiyon uyarı lâmbası

7. Motor çalışmazken akünün görevi aşağıdakilerden hangisidir?

- A) Aydınlatma sistemini ve elektrikli alıcıları çalıştırmak
B) Vites kutusunu çalıştırmak
C) Diferansiyeli çalıştırmak
D) Yağlamayı sağlamak

8. Akünün elektrolit seviyesi azalmış ise ne ilave edilir?

- A) Asit B) Hidrolik
C) Saf su D) Antifriz

9. Aşağıdakilerden hangisi endüksiyon bobininin görevidir?

- A) Yüksek gerilim üretmek
B) Yakıt-hava karışımını ayarlamak
C) Aküyü şarj etmek
D) Ateşleme yapmak

10. Silindire giren havayı temizleyen parça aşağıdakilerden hangisidir?

- A) Benzin filtresi B) Hava filtresi
C) Yağ filtresi D) Su filtresi

11. Aşağıdakilerden hangisi debriyaj balatasının sıyrılarak aşınmasına sebep olur?

- A) Park hâlinde vitede bırakılması
B) Motosikletin yavaş kullanılması
C) Motosikletin hızlı kullanılması
D) Ani ve sert kalkış yapılması

12. Kontak anahtarının görevi nedir?

- A) Aküyü şarj etmek
B) Bujilere giden akımı yükseltmek
C) Elektrik devresini açıp kapatmak
D) Vites değiştirmeyi kolaylaştırmak

13. Bujide kıvılcım meydana gelmiyorsa sebebi aşağıdakilerden hangisi olabilir?

- A) Motor yağının eksilmesi
B) Benzinin bitmesi
C) Radyatör suyunun eksilmesi
D) Endüksiyon bobini kablosunun çıkması

14. Motosiklette elektrik devresini yüksek akıma karşı koruyan devre elemanı hangisidir?

- A) Sigorta B) Ampül
C) Soket D) Buji

15. Motorda yağlama sisteminin amacını aşağıdakilerden hangisi açıklar?

- A) Yakıt-hava karışımını ayarlamak
B) Motorun erken ısınmasını sağlamak
C) Sürtünme ve aşınmayı azaltmak
D) Fren hidroliğini çalışma sıcaklığında tutmak

16. Motosikletin farı yanmıyorsa sebebi aşağıdakilerden hangisidir?

- A) Karbüratör arızalanmıştır.
B) Sigorta yanmıştır.
C) Yakıt göstergesi arızalanmıştır.
D) Kavrama arızalanmıştır.

17. Aşağıdakilerden hangisi motosiklette fazla yakıt sarfiyatına sebep olur?

- A) Akünün şarjlı olması
B) Fren ayarının sıkı olması
C) Hava filtresinin temiz olması
D) Motorun çalışma sıcaklığında olması

18. Vites değiştirirken vites kutusundan ses geliyorsa sebebi aşağıdakilerden hangisidir?

- A) Fren pedalına tam basılmamıştır.
B) Gaz pedalına tam basılmamıştır.
C) Debriyaj tam ayırmıyordur.
D) Jikle düğmesi çekik kalmıştır.

19. Aşağıdakilerden hangisi rölanti devrinin yüksek olmasına bağlı olarak meydana gelir?

- A) Lastik hava basıncının düşmesi
B) Yakıt tüketiminin düşmesi
C) Hava tüketiminin düşmesi
D) Yakıt tüketiminin artması

20. Motosikletin arka tekeri değiştirildiği zaman neye dikkat edilmelidir?

- A) Far ayarına
B) Bujilerin ayarına
C) Diferansiyel ayarına
D) Tahrik zincirinin ayarına

TEST BİTTİ.

CEVAPLARINIZI KONTROL EDİNİZ.

SINAV SIRASINDA UYULACAK KURALLAR

1. Sınavın başladığı andan itibaren, salon görevlilerinin tüm uyarılarına uymak zorundasınız.
2. Sınav başladıktan sonra görevlilerle konuşmanız ve soru sormanız yasaktır.
3. **Sınav sırasında kopya çeken, çekmeye teşebbüs eden, kopya veren ya da kopya çekilmesine yardım eden, kurallara ve uyarılara uymayan adayların sınavları geçersiz sayılacaktır. Ayrıca bu kişiler ilk 45 dakika sonunda salondan çıkarılacaktır.**
4. Sınav süresince, sınav giriş belgesi ile birlikte nüfus cüzdanı, ehliyet veya pasaport kimlik belgelerinden birini masanızın üzerinde bulundurunuz.
5. Sınav başladıktan sonra adayların birbirleriyle konuşmaları, kalem, silgi vb. şeyleri istemeleri yasaktır.
6. Sınav sırasında sigara, çay vb. içilmez.
7. Sınavın başladığı belirtilmeden soru kitapçıkları açılmaz ve cevaplandırma yapılamaz.
8. **Sınav sonrası sınav giriş belgesini, soru kitapçığını ve cevap kâğıdını mutlaka salon görevlilerine teslim ediniz. Sınav evraklarını teslim etmeyen, soru kitapçıklarının sayfalarından bir kısmını eksik teslim edenlerin sınavları geçersiz sayılacak, ayrıca haklarında yasal işlem yapılacaktır.**

Soracağınız bir şey var mı? Varsa, şimdi sorunuz; sınav başladıktan sonra sorularınıza cevap verilmeyecektir. Hazır mısınız? Sınav, okulun bütün salonlarında aynı anda başlayacağı için başlama zilini beraberce bekleyelim. Hepinize başarılar dileriz.

(Salon başkanı başlama ve bitiş saatini tahtaya yazacaktır.)

Bu kitapçığın her hakkı saklıdır. Hangi amaçla olursa olsun, kitapçığın tamamının veya bir kısmının Millî Eğitim Bakanlığı Eğitim Teknolojileri Genel Müdürlüğünün yazılı izni olmadan kopya edilmesi, fotoğraflarının çekilmesi, bilgisayar ortamına alınması, herhangi bir yolla çoğaltılması, yayımlanması veya başka bir amaçla kullanılması yasaktır. Bu yasağa uymayanlar, doğabilecek cezai sorumluluğu ve kitapçığın hazırlanmasındaki mali külfeti peşinen kabullenmiş sayılır.

BAŞLAYINIZ DENİLMEDEN SORU KİTAPÇIĞINI AÇMAYINIZ.

1. GRUP**CEVAP ANAHTARI****Y****İLK YARDIM BİLGİSİ**

1. D
2. A
3. B
4. D
5. A
6. B
7. C
8. A
9. A
10. D
11. A
12. B
13. C
14. D
15. C
16. A
17. B
18. D
19. C
20. B
21. D
22. A
23. B
24. A
25. C
26. D
27. C
28. B
29. D
30. C

TRAFİK VE ÇEVRE BİLGİSİ

1. D
2. A
3. B
4. D
5. D
6. A
7. D
8. B
9. C
10. D
11. B
12. A
13. C
14. B
15. C
16. B
17. D
18. B
19. C
20. A
21. B
22. C
23. D
24. D
25. C
26. B
27. A
28. C
29. B
30. C
31. D
32. C
33. A
34. A
35. D
36. C
37. A
38. B
39. A
40. B

MOTOR VE ARAÇ TEKNİĞİ BİLGİSİ

1. B
2. A
3. B
4. D
5. A
6. C
7. A
8. C
9. A
10. B
11. D
12. C
13. D
14. A
15. C
16. B
17. B
18. C
19. D
20. D