

SERTİFİKA TÜRÜ

**B**

030720101100

5. GRUP

T.C.  
MİLLÎ EĞİTİM BAKANLIĞI  
EĞİTİM TEKNOLOJİLERİ GENEL MÜDÜRLÜĞÜ  
Ölçme Değerlendirme ve  
Açıköğretim Kurumları Daire Başkanlığı

KİTAPÇIK TÜRÜ

**Z**

## MOTORLU TAŞIT SÜRÜCÜ ADAYLARI SINAVI SORU KİTAPÇIĞI

Adayın Adı ve Soyadı :  
Aday Numarası (TC Kimlik No) :

- DİKKAT:** 1. Size verilen soru kitapçığının sertifika türü, almak istediğiniz sertifika türüyle aynı değilse salon görevlilerini uyararak soru kitapçığının doğru kitapçıkla değiştirilmesini sağlayınız.  
2. Soru kitapçıklarını kontrol ederek, baskı hatası olan kitapçığın değiştirilmesi için salon görevlilerine başvurunuz.  
3. Soru kitapçığındaki açıklamaları okuyunuz.  
4. Sınavda yanlarında cep telefonu, çağrı cihazı vb. iletişim araçları bulunduran adayların sınavları iptal edilecektir.  
5. Sınav giriş belgesini sınav bitiminde soru kitapçığı ve cevap kâğıdı ile birlikte salon görevlilerine teslim ediniz.  
6. Sınav saat 11.00'de başlayıp 13.30'da biter. Sınav başladıktan sonra ilk 45 dakika içinde hiçbir aday salondan çıkamaz.

### CEVAP KÂĞIDI İLE İLGİLİ AÇIKLAMALAR

1. Cevap kâğıdına kodlanmış olarak verilen kitapçık türü ile size verilen kitapçık türünün aynı olmasına dikkat ediniz. Aynı değilse salon görevlilerini uyarınız.
2. Size verilen cevap kâğıdında yazılı olan bilgilerin size ait olup olmadığını kontrol ediniz.
3. Cevap kâğıdı üzerine yazacağınız yazı ve yapacağınız işaretlemelerde kurşun kalemde başka kalem kullanmayınız.
4. Cevap kâğıdında **İLK YARDIM BİLGİSİ**, **TRAFİK ve ÇEVRE BİLGİSİ**, **MOTOR ve ARAÇ TEKNİĞİ BİLGİSİ** testleri için üç ayrı bölüm bulunmaktadır. Cevaplarınızı cevap kâğıdındaki ilgili bölümlere aşağıdaki örnekte olduğu gibi yuvarlağı, dışına taşımadan işaretleyiniz. **Soru kitapçığı üzerinde yapılan cevaplandırmalar dikkate alınmaz.**  
Yanlış karalamalarınızı düzeltirken yuvarlağın içini temizce siliniz.

ÖRNEK KODLAMA: ●

### SORU KİTAPÇIĞI İLE İLGİLİ AÇIKLAMA

1. Bu soru kitapçığında; **İLK YARDIM BİLGİSİ** dersinden 30, **TRAFİK ve ÇEVRE BİLGİSİ** dersinden 50, **MOTOR ve ARAÇ TEKNİĞİ BİLGİSİ** dersinden 40 olmak üzere toplam 120 soru bulunmaktadır. Bu sertifika türü için verilen cevaplama süresi 150 dakikadır.
2. Her sorunun dört seçeneğı vardır. Dört seçenektan sadece bir tanesi doğru cevaptır. Doğru bulduğunuz seçeneğı cevap kâğıdında o soru için ayrılan yerde bularak işaretleyiniz. Birden fazla işaretlemelerde o soru yanlış cevaplandırılmış sayılır.
3. Her ders kendi içerisinde 100 puan üzerinden değerlendirilecektir. Başarılı sayılabilmemiz için her dersten -ayrı ayrı- 70 puan almanız gerekir.
4. Size ayrı bir karalama kâğıdı verilmeyecektir. Soru kitapçığının içindeki boş alanları karalama yapmak için kullanabilirsiniz.
5. Cevabını bilmediğiniz sorular üzerinde fazla zaman kaybetmeden diğer sorulara geçiniz. Zamanınız kalırsa bu sorulara daha sonra dönebilirsiniz.
6. Cevaplarınız puanlanırken her doğru cevaba puan verilecek, yanlış cevaplarınız dikkate alınmayacaktır.
7. Sınavın bitiminde cevap kâğıdınızı ve soru kitapçığınızı salon sorumlularına teslim etmeyi unutmayınız.

Arka sayfadaki açıklamalara geçiniz.

1. Kaburga kemiği kırıklarında yaralı hangi pozisyonda hastaneye sevk edilmelidir?

- A) Yan yatış
- B) Yüzüstü yatış
- C) Sırtüstü yatış
- D) Oturuş veya yarı oturuş

2. Aşağıdakilerden hangisi 3. derece (ağır) yanıkların bir göstergesidir?

- A) Derinin kuru ve ağrılı olması
- B) Yanık bölgesinde sinir harabiyetinin olması
- C) Kılcal damar uçları ve sinir uçlarının açık olması
- D) Deri bütünlüğünün bozulmaması ve derinin gergin olması

3. Bazı dış kanamalarda, yara üzerine basınç uygulamadaki amaç aşağıdakilerden hangisidir?

- A) Damarı sıkıştırarak kanın dışarıya akmasını engellemek
- B) Damarı genişletip kan basıncının azalmasını sağlamak
- C) Yaranın çabuk iyileşmesini sağlamak
- D) Yaralı bölgenin sıcaklığını korumak

4. El bileği ile dirsek arasında meydana gelen büyük bir dış kanamayı durdurmak için aşağıdakilerden hangisinin uygulanması doğrudur?

- A) Kanayan yeri kalp seviyesinden aşağıda tutmak
- B) Dirsekle omuz arasına turnike uygulamak
- C) Omuz üzerine baskı uygulamak
- D) Kanayan yere merhem sürmek

5. Alkollü içki içen bir sürücüde aşağıdaki durumlardan hangisi görülür?

- A) Dinç ve zinde olma
- B) Aşırı hareketli ve uyumlu olma
- C) Manevra kabiliyetinde artma
- D) Reflekslerinde zayıflama

6. Bazı sürücülerin, trafik kurallarına uyumamasının en önemli sebebi aşağıdakilerden hangisidir?

- A) Trafik görevlilerinin ikazlarına karşı tepki göstermek istemeleri
- B) Yanlış algıladıkları kurallara karşı tepki göstermek istemeleri
- C) Trafik kurallarını davranış hâline dönüştürmemiş olmaları
- D) Trafik işaret ve levhalarının anlamlarını yeterince bilmemeleri

7. Şok pozisyonunda hastanın ayaklarının yukarıya kaldırılmasının amacı nedir?

- A) Sindirime yardımcı olmak
- B) Vücut sıcaklığını düşürmek
- C) Beyne yeterince kan gitmesini sağlamak
- D) Solunumun düzenli olmasını sağlamak

8. Kişinin çevre ile bağlantısının tamamen keşildiği, uyarılara cevap veremediği derin bilinç kaybına ne denir?

- A) Hâlsizlik
- B) Şok
- C) Zehirlenme
- D) Koma

9. Kırık ve çıkık bölgesine ilk yardım olarak aşağıdaki işlemlerden hangisi yapılır?

- A) Hareketsiz kalması sağlanır.
- B) Kuvvetli masaj yapılır.
- C) Sürekli buzla ovulur.
- D) Turnike uygulanır.

10. Çok sayıda yaralının olduğu kazalarda en son taşınması gereken kazazedede aşağıdakilerden hangisidir?

- A) Solunum yolu zehirlenmesi olan
- B) Ayak kemiği kırık olan
- C) Açık karın yarası olan
- D) Bilinci yerinde olmayan

11. Trafik kazasını gören sürücünün yasal sorumluluğu nedir?

- A) Kendi isteğine bağlı olarak müdahale etmeyebilir.
- B) Her durumda müdahale etmekle yükümlüdür.
- C) Sadece sağlık personeli olanların müdahale etme mecburiyeti vardır.
- D) Sadece olaya karışan sürücülerin müdahale etme mecburiyeti vardır.

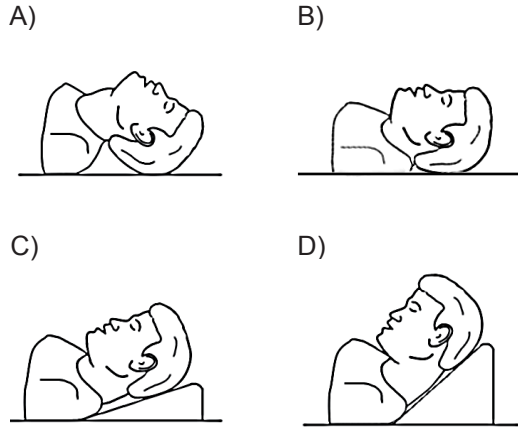
12. Kalp, vücudumuzda bulunan hangi sisteme ait bir organdır?

- A) Solunum sistemi
- B) Sindirim sistemi
- C) Sinir sistemi
- D) Dolaşım sistemi

13. Aşağıdaki taşıtların hangisinde ilk yardım çantası bulundurulması zorunlu değildir?

- A) Kamyon
- B) Kamyonet
- C) Motosiklet
- D) Otobüs

14. "Ağızdan ağıza" suni solunum yapılacak olan hastada boyun travması yoksa, verilecek en uygun baş pozisyonu aşağıdakilerden hangisidir?



15. Hangi durumdaki yaralı kesinlikle sedye ile taşınmalıdır?

- A) Omurga kırığı olan
- B) Kaburga kırığı olan
- C) Kolunda yara ve kırık olan
- D) 1. derece yanığı olan

16. Aşağıdakilerden hangisi egzoz gazından zehirlenen kişiye uygulanmaz?

- A) Solunumu durmuşsa suni solunum yapmak
- B) Temiz havaya çıkarmak
- C) Kusmasını sağlamak
- D) Sıcak tutmak

17. Aşağıdakilerden hangisi gözlük veya lens kullanarak görme yeterliliğine sahip olan sürücüler için doğrudur?

- A) Bu tür adaylara sürücü belgesi verilmez.
- B) Araç kullanırken gözlük veya lenslerini kullanmak zorundadırlar.
- C) Sadece gece araç kullanırken gözlük veya lens kullanabilirler.
- D) Sadece şehir dışı yollarda gözlük veya lens kullanabilirler.

18. Donma vakalarında ilk yardım uygulaması olarak kazazedeye aşağıdakilerden hangisinin yapılması doğrudur?

- A) Soba ve benzeri ısıtıcılara yaklaştırmak
- B) Donan bölgeyi ovarak masaj yapmak
- C) Önce ılık sonra sıcak ortama almak
- D) Elektrikli battaniyeye sarmak

19. Sıcak vurması (çarpması) sonucu oluşan bitkinliğin esas sebebi, aşağıdaki durumlardan hangisidir?

- A) Nabız sayısının azalması
- B) Kan dolaşımının yavaşlaması
- C) Sindirim sisteminin çalışmaması
- D) Terleme sonucu aşırı su ve tuz kaybının olması

20. Aşağıdakilerden hangisi kazalara ait bir özelliktir?

- A) Doğal olaylardan olma
- B) Genellikle çevreyi etkileme
- C) Önceden tahmin edilebilme
- D) Önlemlere bağlı olarak azalabilme

21. Trafik kazalarına müdahalede ilk yardımın birinci adımı nedir?

- A) Trafik ve can güvenliğinin sağlanması
- B) Yaralının hemen hastaneye taşınması
- C) Yaralının hemen araçtan çıkarılması
- D) Tıbbi yardım istenmesi

22. Suda boğulan, kalp ve solunumu durmuş yetişkinler için ilk yardımcı tek ise aşağıdakilerden hangisini yaptıktan sonra tıbbi yardım istemelidir?

- A) 30 kalp masajı, 2 suni solunumu 5 tur uyguladıktan sonra
- B) 30 kalp masajı, 2 suni solunum uygulandıktan sonra
- C) 60 kalp masajı 1 suni solunumu 5 tur uyguladıktan sonra
- D) 60 kalp masajı 2 suni solunum uygulandıktan sonra

23. Yaralının araçtan çıkarılması esnasında en çok hangisine dikkat edilmelidir?

- A) Hızlı ve aceleci davranmaya
- B) Yaralıda yeni bir yaralanma meydana gelmemesine
- C) Kazayı seyredenlerin uzaklaştırılmasına
- D) Kaza yapan araca hasar verilmemesine

24. Bebeklerde (0-12 ay) tek ilk yardımcı ile yapılan dış kalp masajı uygulanması ile ilgili olarak aşağıdakilerden hangisi doğrudur?

- A) Bir elin orta ve yüzük parmağı ile göğüs kemiği 1-1.5 cm aşağıya incek şekilde basınç uygulanması
- B) Göğüs kemiği 4-5 cm aşağıya incek şekilde basınç uygulanması
- C) Göğüs ve sırt kısmının iki elin arasına alınarak sıkıştırılması
- D) Sağ elin yumruk hâline getirilerek göğüs merkezine vurulması

25. Aşağıdakilerden hangisinin kalp masajı uygulanabilmesi için kesinlikle olması gerekir?

- A) Reflekslerin kaybolması
- B) Kazazedenin bilincini yitirmesi
- C) Dolaşımın durması, kalp atımlarının alınmaması
- D) Solunumun durması, göğüs hareketlerinin olmaması

26. Kaza geçirmiş araç içindeki yaralılara, herhangi bir yangın ihtimaline karşı yapılması gereken ilk işlem aşağıdakilerden hangisidir?

- A) Aracın çevresindeki yanıcı maddelerin uzaklaştırılması
- B) Araç çalışır vaziyette iken yaralıların oradan uzaklaştırılması
- C) Aracın kontağının kapatılarak yaralıların oradan uzaklaştırılması
- D) İtfaiyeye haber verilip gelmesinin beklenmesi

27. Başa alınan darbe sonucu kulağından kan gelen kazazedeye aşağıdakilerden hangisi uygulanır?

- A) Oturtulup kulağına pamuk tıkanır.
- B) Sırt üstü yatırılarak ayakları yukarı kaldırılır.
- C) Kan akan bölgesi üstte kalacak şekilde yan yatırılır ve kulak pamukla tıkanır.
- D) Kan akan bölgesi altta kalacak şekilde yan yatırılır ve kanama engellenmez.

28. Kazazedenin naklinden önce, yaralanmalarda uygulanan genel ilk yardım kuralı aşağıdakilerden hangisidir?

- A) Yara üzerine merhem sürüp yarayı sarmak
- B) Yarayı sargı bezi ile kapattıktan sonra yaralı bölgeyi sabitlemek
- C) Yarayı temiz pamukla kapatmak
- D) Yara üzerine tentürdiyot sürüp bırakmak

29. İnsan vücudunda bulunan damarlarla ilgili olarak verilen bilgilerden hangisi yanlıştır?

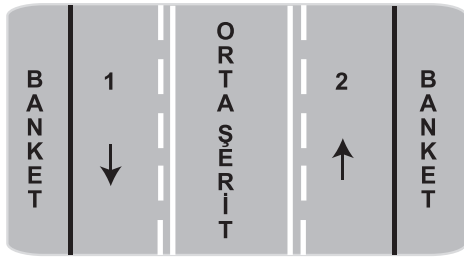
- A) Toplardamarlar, kanı kalpten vücuda taşır.
- B) Atardamarlar, kanı kalpten dokulara taşır.
- C) Atardamarlardaki kan basıncı, toplardamarlardakinden fazladır.
- D) Kılcal damarlardaki kan basıncı diğer damarlardakinden azdır.

30. "Holger-Nielsen" (sırttan bastırma) metodu ile suni solunum hangi durumlarda tercih edilmelidir?

- A) Omurga yaralanmalarında
- B) Kapalı göğüs yaralanmalarında
- C) Boylamasına karın yaralanmalarında
- D) Ağız-burun çevresinin kanamalı yaralanmalarında

İLK YARDIM BİLGİSİ TESTİ BİTTİ.  
TRAFİK VE ÇEVRE BİLGİSİ TESTİNE GEÇİNİZ.

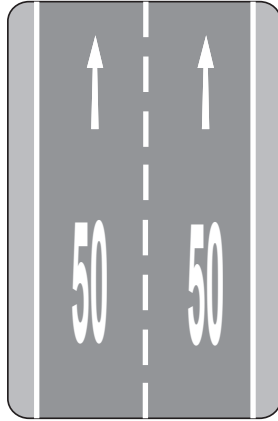
1.



Şekle göre hangisi sadece geçiş için kullanılır?

- A) Orta şerit
- B) Her iki banket
- C) 1 numaralı şerit
- D) 2 numaralı şerit

2. Taşıt yolu üzerine çizilen şekildeki yazı neyi bildirmektedir?



- A) Işıklara 50 m kaldığını
- B) Asgari (en az) hız sınırını
- C) Azami (en yüksek) hız sınırını
- D) Öndeki araca 50 m'den fazla yaklaşılmasını

3. Aksine bir işaret yoksa, otomobillerin azami hızı saatte kaç kilometredir?

	Yerleşim yeri içinde	Yerleşim yeri dışında	Otoyolda
A)	30	80	120
B)	50	120	150
C)	60	90	130
D)	50	90	120

4. Kavşaklara kaç metre kala şerit değiştirmek yasaktır?

	Yerleşim yeri içinde	Yerleşim yeri dışında
A)	30	150
B)	50	200
C)	60	250
D)	70	300

5. Buzlanmanın olduğu yolda sürücünün aşağıdakilerden hangisini yapması doğrudur?

- A) Takip mesafesine uyması
- B) Takip mesafesini artırması
- C) Takip mesafesini azaltması
- D) Ani fren yaparak durmaya çalışması

6.

Kandaki alkol miktarı (Promil)	Kaza riski (misli)
0.50	2
1.0	10
2.0	25

Tabloya göre aşağıdakilerden hangisi kesinlikle söylenir?

- A) Az miktarda alınan alkolün sürücünün refleksini güçlendirdiği
- B) Kaza riskinin kandaki alkol miktarına bağlı olarak arttığı
- C) Alkolün her sürücüde aynı etkiyi göstermediği
- D) Alkol tüketiminin ülkemizde çok yoğun olduğu

7. Zorunlu hâller dışında otoyollarda motorlu araçların asgari (en az) hız sınırı saatte kaç km'dir?

- A) 15
- B) 35
- C) 40
- D) 50

8. Öndeki araç geçilirken, geçiş şeridinde ne kadar seyredilmelidir?

- A) Geriyi görme aynasından geçilen araç görülünceye kadar
- B) Geçilen aracın ön hizasına gelinceye kadar
- C) Karşıdan gelen araçla karşılaşıncaya kadar
- D) Geçilen aracın boyunun yarısı kadar

9. Aşağıdakilerden hangisi şehirler arası kara yollarının yapım ve bakımından sorumludur?

- A) İl Belediye Başkanlığı  
B) Emniyet Genel Müdürlüğü  
C) Karayolları Genel Müdürlüğü  
D) Bayındırlık ve İskân Bakanlığı

10. Aşağıdakilerden hangisi trafiğin düzenlenmesinde diğerlerine göre önceliğe sahiptir?

- A) Trafik ışıkları  
B) Trafik görevlisi  
C) Yer işaretleri  
D) Trafik levhaları

11. Aksine bir durum yoksa, sürücü kırmızı ışıkta ne yapmalıdır?

- A) Aracını durdurmalıdır.  
B) Durmadan geçmelidir.  
C) Gelen araç yoksa dikkatli geçmelidir.  
D) Yayalar geçebileceği için yavaş gitmelidir.

12. I- Üzerlerini çizerek veya delerek bozmak  
II- Yerlerini değiştirmek veya ortadan kaldırmak  
III- Görülmelerini güçleştirecek şekilde bir şey atmak

Kara yolu yapısı ve trafik işaretleri ile ilgili olarak yukarıdaki davranışlardan hangilerini yapmak yasaktır?

- A) I - II  
B) I - III  
C) II - III  
D) I - II - III

13. Yayaların, hayvanların ve araçların kara yolu üzerindeki hâl ve hareketlerine ne denir?

- A) Taşıma  
B) Trafik  
C) Ulaşım  
D) Erişme

14. Şekildeki trafik işaretini gören sürücünün aşağıdakilerden hangisini yapması yanlıştır?



- A) Öndeki aracı geçmemesi  
B) Aracının hızını azaltması  
C) Geçiş hakkını yayalara vermesi  
D) Yayaları ikaz ederek geçmesi

15. Şekildeki trafik işareti neyi yasaklar?



- A) Geri gitmeyi  
B) Sola dönmeyi  
C) "U" dönüşü yapmayı  
D) Ada etrafında dönmeyi

16. Şekildeki trafik işareti neyi bildirir?



- A) Araç trafiğine kapalı yolu  
B) Hız sınırlaması sonunu  
C) Öndeki taşıtı geçme yasağını  
D) Geçme yasağı sonunu

17. Şekildeki trafik işareti hangi yol bölümüne konulur?



- A) Kaygan  
B) Kasisli  
C) Virajlı  
D) Eğimli

18. Şekildeki trafik işareti neyi bildirir?







- A) Yola yayanın çıkabileceğini  
B) Yayanın giremeyeceğini  
C) Yaya geçidini  
D) Yaya yolunu

19. Şekildeki trafik işaretini gören sürücünün hangisini yapması yanlıştır?







- A) Yolu kontrol etmesi  
B) Aracını yavaşlatması  
C) Takip mesafesini azaltması  
D) O bölgeden dikkatli geçmesi





20. Aşağıdakilerden hangisi deniz veya nehir kıyısında biten yolu bildirir?

- A)  B) 
- C)  D) 

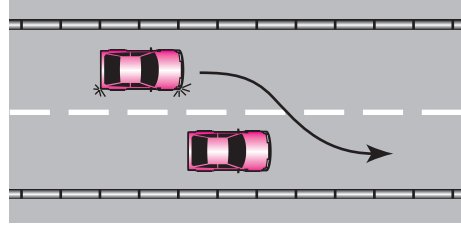
21. Aşağıdakilerden hangisi iki yönlü yol trafik işaretidir?

- A)  B) 
- C)  D) 

22. Aşağıdakilerden hangisi tali yoldan kavşağa geldiğini bildirir?

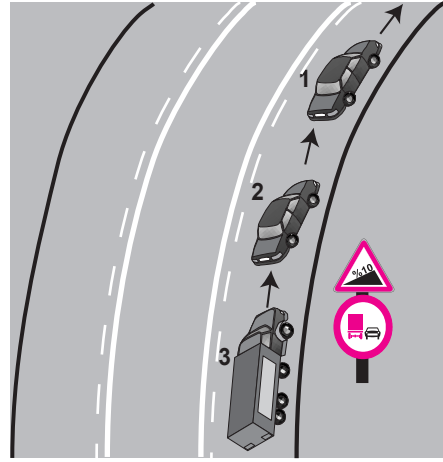
- A)  B) 
- C)  D) 

23. Şekle göre, geçilen araç sürücüsünün aşağıdakilerden hangisini yapması doğrudur?



- A) Gidiş yönüne göre sağa doğru yaklaşması  
B) Uzun hüzmeli farlarını art arda yakması  
C) Kesik çizgi tarafına yaklaşması  
D) Hızını artırması

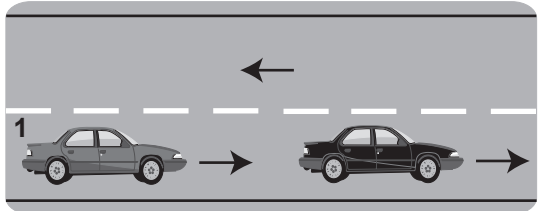
24.



Şekle göre aşağıdakilerden hangisi yasaktır?

- A) 2 numaralı aracın geçme yapması  
B) Kamyonun geçme yapması  
C) Araçların takip mesafesine uyması  
D) 2 numaralı aracın 1 numaralı aracı geçerken hızını artırması

25.



Şekildeki 1 numaralı araç 80 km/h hızla seyrederken önündeki araca en fazla kaç metre yaklaşmalıdır?

- A) 10 B) 20 C) 30 D) 40

26. Aşağıdakilerden hangisi, yaya ve okul geçitlerine yaklaşan sürücünün uyacağı kurallardan değildir?

- A) İlk geçiş hakkını yayalara vermek
- B) Aracın hızını azaltmak
- C) Aracın hızını artırmak
- D) Okul geçidi görevlisinin talimatlarına uymak

27. Okul taşıtının arkasındaki "DUR" ışığı hangi hâllerde yakılır?

- A) Taşıtın fren lambaları arızalandığı zaman
- B) Okul taşıtı arızalanıp yolda kaldığı zaman
- C) Sadece sisli, yağmurlu ve karlı havalarda
- D) Sadece öğrenci indirip bindirirken

28. Sürücülerin araç sürerken aşağıdaki hangi davranışları, kişilere zarar verecek tedbirsiz ve saygısız davranışlar kapsamında yasaktır?

- I- Korkutmak veya şaşırtmak
- II- Su, çamur ve benzerlerini sıçratmak, atmak, dökmek
- III- Keyfi davranışlarda bulunmak suretiyle yaya veya araç trafiğini tehlikeye düşürmek

- A) I - II
- B) I - III
- C) II - III
- D) I - II - III

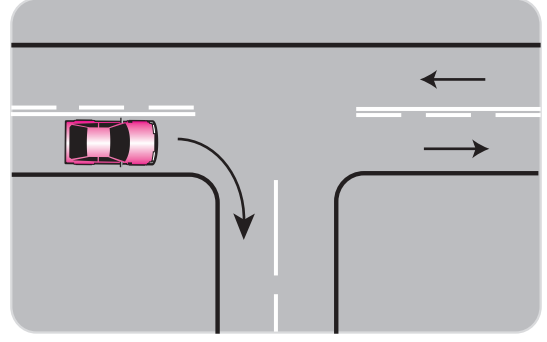
29. Aşağıdakilerden hangisi arızalı bir aracı çekerken dikkat edilmesi gereken kurallardan biridir?

- A) Her iki aracın yüklü olması
- B) Her iki aracın taşıma sınırlarının eşit olması
- C) Çekilen aracın sürücü yönetiminde olması
- D) Çekilen aracın yüklü, çeken aracın boş olması

30. Kara yolunda karşı yönden gelen sürücülerin gözlerini kamaştırılmamak için hangi ışıkların yakılması zorunludur?

- A) Park ışıklarının
- B) Acil uyarı ışıklarının
- C) Uzağı gösteren ışıkların
- D) Yakını gösteren ışıkların

31.



Şekildeki gibi dönüş yapacak olan sürücü, aşağıdakilerden hangilerini yapmalıdır?

- I- Sağa dönüş lambasını yakmalı
- II- Hızını artırmalı
- III- Dar bir kavisle dönmeli

- A) Yalnız I
- B) I - III
- C) II - III
- D) I - II - III

32. Duraklanan ve park edilen yerden çıkılırken sürücülerin aşağıdakilerden hangilerini yapmaları zorunludur?

- I- Araçlarını ve araçlarının etrafını kontrol etmeleri
- II- Işıklı veya kolla, gerekli hâllerde her ikisi ile çıkış işareti vermeleri
- III- Görüş alanları dışında kalan yerler varsa uyarılmaları için bir gözcü bulundurmaları

- A) I - II
- B) I - III
- C) II - III
- D) I - II - III

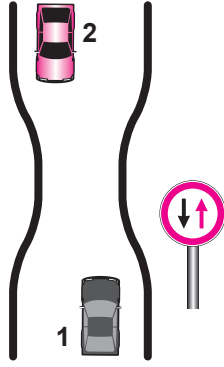
33. Kontrolsüz kavşaklarda aşağıdakilerden hangisinin yapılması doğrudur?

- A) Şerit değiştirilmesi
- B) Öndeki aracın geçilmesi
- C) Aracın hızının artırılması
- D) Geçiş hakkı kuralına uyulması

34. Taşıtlarla ilgili aşağıdaki hallerden hangisi park etmeye örnektir?

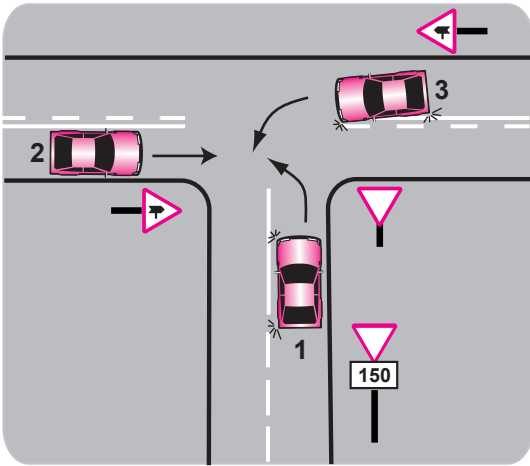
- A) 5 dakikadan fazla beklemek
- B) 5 dakikadan az beklemek
- C) Yük yüklemek veya boşaltmak
- D) Yolun kapalı olması durumunda beklemek

35. Şekle göre aşağıdakilerden hangisi doğrudur?



- A) Dar yoldan önce 1 numaralı araç geçmelidir.  
 B) 1 numaralı araç 2 numaralı araca yol vermelidir.  
 C) 1 numaralı araç sürücüsü 2 numaralı araç sürücüsünü ikaz edip durdurmalıdır.  
 D) 2 numaralı araç geri gitmelidir.

36.



Şekle göre aşağıdakilerden hangisi doğrudur?

- A) 3 numaralı aracın 2 numaralı aracı ikaz ederek durdurması  
 B) 1 numaralı aracın hızını artırarak ana yola girmesi  
 C) 2 numaralı aracın 3 numaralı aracın geçmesini beklemesi  
 D) 2 numaralı aracın öncelikle geçmesi

37. Geçiş üstünlüğü hakkı hangi hâllerde kullanılamaz?

- A) Görev hâli dışında  
 B) Yolların buzlu ve kaygan olması hâlinde  
 C) Trafiğin yoğun olduğu kara yollarında  
 D) Şehirler arası kara yollarında

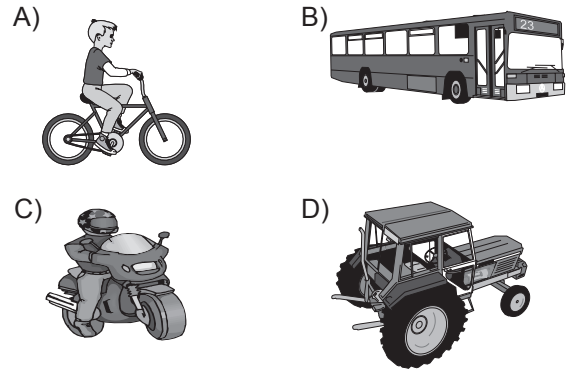
38. Araçlardaki egzoz susturucusu için aşağıdakilerden hangisi doğrudur?

- A) Kış aylarında yakıttan tasarruf sağlar.  
 B) Gürültü kirliliğini azaltmaya yardımcı olur.  
 C) Yaz aylarında kullanılması motora zarar verir.  
 D) Motor hararet yaptığında çıkarılması uygundur.

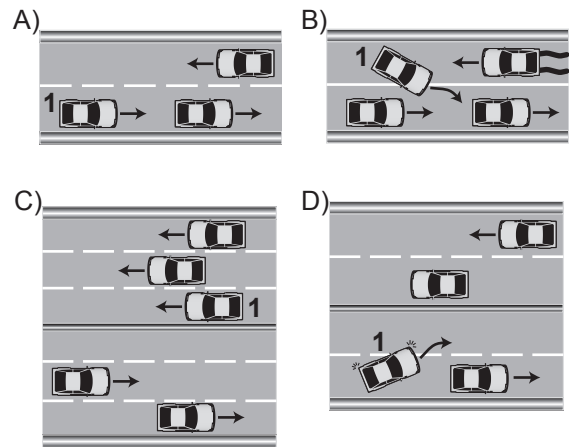
39. Canlılarla etkileşim içinde olan doğal ve fiziksel öğelerden oluşan dış ortama ne denir?

- A) Çevre  
 B) Erozyon  
 C) Atık  
 D) İklim

40. Aşağıdaki taşıtlardan hangisinde yangın söndürme cihazının bulundurulması zorunludur?



41. Aşağıdakilerden hangisinde 1 numaralı taşıt sürücüsünün yaptığı asli kusurlu hâllerden sayılır?



42. Trafik görevlisine, ışıklı trafik işaretlerine ve diğer işaretlere uymayan sürücülere aşağıdakilerden hangisi uygulanır?

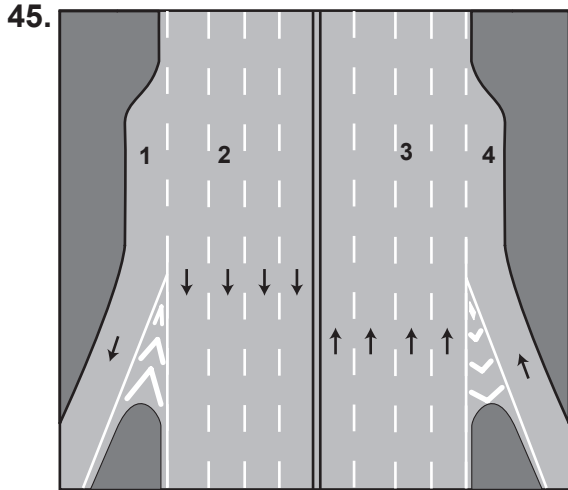
- A) Aracına el koyma
- B) Hafif hapis cezası
- C) Trafikten men etme
- D) Para cezası ve ceza puanı

43. Kontrolsüz demir yolu geçidine yaklaşan sürücüler nasıl hareket etmelidirler?

- A) Uygun mesafede mutlaka durmalıdır.
- B) Demir yolu tek hatlı ise hızlı bir şekilde geçmelidir.
- C) Demir yolu çok hatlı ise yavaş ve dikkatli geçmelidir.
- D) Hızlarını artırarak geçmelidir.

44. Araçlar yüklenirken aşağıdakilerden hangisinin yapılması yasaktır?

- A) Taşıma sınırına ve dingil ağırlığına uyulması
- B) Gabarinin aşılması
- C) Araç dengesinin korunması
- D) Trafik güvenliğinin dikkate alınması



Şekildeki numaralanmış şeritlerden hangisi otoyollardan ayrılmak isteyen araçlar içindir?

- A) 1
- B) 2
- C) 3
- D) 4

46. "D" sınıfı sürücü belgesi olan aşağıdaki araçlardan hangisini kullanabilir?

- A) Motosiklet
- B) Çekici
- C) Otobüs
- D) İş makinesi

47. I- Beyaz baston taşıyan,  
II- Kollarında 3 siyah yuvarlaklı sarı bant bulunan,  
III- Bir yayanın veya köpeğin yardımı ile yürüyen,

Yukarıda verilen gözleri görmeyen kişilerden hangilerinin taşıt yolu üzerinde bulunması hâlinde, araç sürücülerinin yavaşlamaları, gerektiğinde durmaları ve yardımcı olmaları mecburidir?

- A) I - II
- B) I - III
- C) II - III
- D) I - II - III

48. Trafik kazasına karışan kişilerin tümü, yetkililerin gelmesini gerekli görmez ve anlaşılarsa, durumu aralarında yazılı olarak tespit etmek suretiyle olay yerinden ayrılabilirler.

Yukarıdaki ifade hangi tür kazalarda geçerlidir?

- A) Ölümlü kazalarda
- B) Yaralanmalı kazalarda
- C) Maddi hasarlı kazalarda
- D) Maddi hasarlı ve yaralanmalı kazalarda

49. Aşağıdaki hâllerin hangisinde araçların teknik muayenelerinin yaptırılması zorunludur?

- A) Sahibi değiştiğinde
- B) Sigorta süresi bitiminde
- C) Üzerinde teknik değişiklik yapıldığında
- D) Tescil belgesi değiştirildiğinde

50. Ülkemizde uzun süreli tatiller öncesinde ve sonrasında ölümcül trafik kazalarında ciddi artışlar görülmektedir.

Bu durumda sürücülerin aşağıdaki davranışlarından hangileri kazaları azaltır?

- I- Daha dikkatli olmaları
- II- Trafik kurallarına uymaları
- III- Araç bakımlarını düzenli olarak yaptırmaları

- A) I - II
- B) I - III
- C) II - III
- D) I - II - III

TRAFİK VE ÇEVRE BİLGİSİ TESTİ BİTTİ.  
MOTOR VE ARAÇ TEKNİĞİ BİLGİSİ TESTİNE GEÇİNİZ.

1. Motorda yağlama sisteminin amacını aşağıdakilerden hangisi açıklar?

- A) Yakıt-hava karışımını ayarlamak
- B) Motorun erken ısınmasını sağlamak
- C) Sürtünmeyi ve aşınmayı azaltmak
- D) Fren hidroliğini, çalışma sıcaklığında tutmak

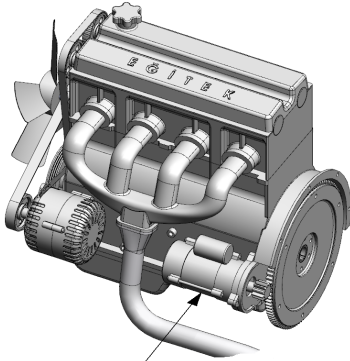
2. Aşağıdakilerden hangisi alternatörün görevidir?

- A) Mekanik enerjiyi ısı enerjisine çevirmek
- B) Elektrik enerjisini ısı enerjisine çevirmek
- C) Isı enerjisini mekanik enerjiye çevirmek
- D) Mekanik enerjiyi elektrik enerjisine çevirmek

3. Marş yapıldığında, marş motoru çalışmıyorsa sebebi ne olabilir?

- A) Akü boşalmıştır.
- B) Depoda yakıt bitmiştir.
- C) Termostat arızalanmıştır.
- D) Bujilere akım gelmiyordur.

4.



Marş motoru

Şekilde gösterilen marş motorunun görevi nedir?

- A) Motoru çalışma sıcaklığında tutmak
- B) Motora ilk hareketi vermek
- C) Araca ilk hareketi vermek
- D) Aküyü şarj etmek

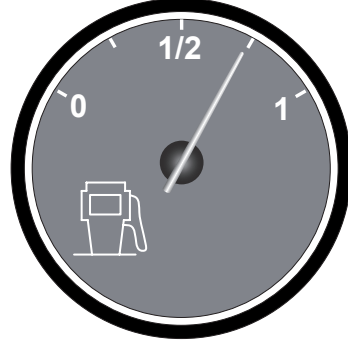
5. Aşağıdakilerden hangisi yakıt enjeksiyon sisteminin parçasıdır?

- A) Buji
- B) Karter
- C) Distribütör
- D) Enjektör

6. Aşağıdakilerden hangisi kavrama (debriyaj) sisteminin görevidir?





- A) Motorun hareketini supaplara iletmek
- B) Motorun hareketini kam miline iletmek
- C) Motorun hareketini krank miline iletmek
- D) Motorun hareketini vites kutusuna iletmek veya kesmek

7. Aracın gösterge panelinde bulunan şekildeki gösterge, sürücüyü neyi bildirir?



- A) Motor yağ basıncını
- B) Fren hidrolik seviyesini
- C) Depodaki yakıt miktarını
- D) Motor soğutma suyu sıcaklığını

8. Aşağıdaki ikaz ışıklarından hangisi dörtlü flaşöre aittir?

- A) 
- B) 
- C) 
- D) 

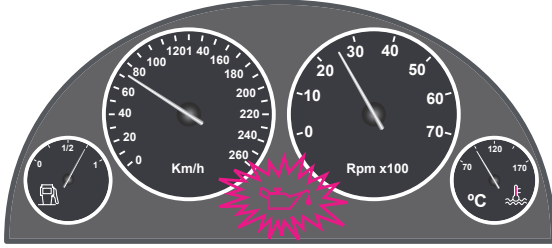
9. Araçta sigorta yanmış ise yerine takılacak sigortanın amper değeri ne olmalıdır?

- A) Daha büyük  
B) Daha küçük  
C) Aynı  
D) Önemli değildir.

10. Aşağıdakilerden hangisi vantilatörün görevidir?

- A) Radyatördeki suyu soğutmak  
B) Radyatördeki suyu ısıtmak  
C) Kalerifer suyunu ısıtmak  
D) Motor yağını ısıtmak

11. Seyir esnasında, aracın gösterge panelinde yağlama sistemi ile ilgili şekildeki gibi bir arıza bildirimi görülüyor ise, öncelikle yapılması gereken nedir?



- A) Hava filtresi değiştirilmelidir.  
B) Motor rölantide çalıştırılmalıdır.  
C) Motor yüksek devirde çalıştırılmalıdır.  
D) Önce araç sonra motor hemen durdurulmalıdır.

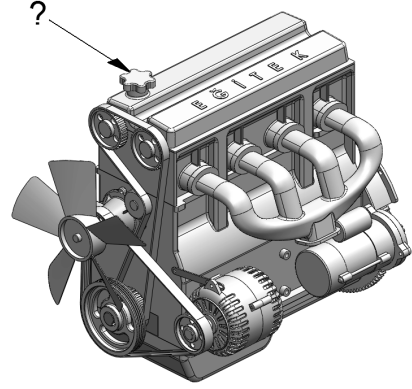
12. Dört zamanlı dizel motorlarda, zamanların oluşum sırası aşağıdaki gibidir.



Buna göre, hangi zamanda sadece hava pistonla sıkıştırılır?

- A) Emme zamanı  
B) Sıkıştırma zamanı  
C) Ateşleme zamanı  
D) Egzoz zamanı

13. Şekilde soru işareti (?) ile gösterilen kapaktan motora ne konulur?



- A) Antifriz  
B) Motor yağı  
C) Fren hidroliği  
D) Motor soğutma suyu

14. Aşağıdakilerden hangisi motorun parçasıdır?

- A) Rotil  
B) Şaft  
C) Karter  
D) Aks

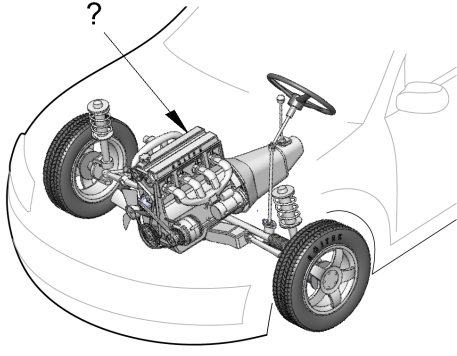
15. Motorlar soğutma sistemine göre nasıl sınıflandırılırlar?

- A) Su ve yağ soğutmalı  
B) Su ve hava soğutmalı  
C) Yağ ve motorin soğutmalı  
D) Hava ve benzin soğutmalı

16. Çarpışma durumunda otomatik olarak şişerek sürücü ve yolcuların ölüm ve yaralanmalarını azaltan pasif güvenlik sisteminin adı nedir?

- A) ABS fren  
B) Hafızalı koltuk  
C) Otomatik hız kontrol  
D) Hava yastığı (Airbag)

17.



Şekilde soru işareti (?) ile gösterilen ve araçta aktarma organlarına güç veren hangisidir?

- A) Rot  
C) Motor
- B) Diferansiyel  
D) Fren

18. Aşağıdakilerden hangisinin aşınması direksiyon boşluğunun fazlalaşmasına neden olur?

- A) Vites kutusunun  
C) Rot başlarının
- B) Pistonların  
D) Krank milinin

19. El freni teli kopmuş ise aşağıdakilerden hangisi olur?

- A) Fren pedal boşluğu artar.  
B) Fren sistemi hava yapar.  
C) Kampana aşınır.  
D) El freni tutmaz.

20. Aşağıdakilerden hangisi etkili bir frenleme yapılamamasına neden olur?

- A) Hidrolik yağı seviyesinin yüksek olması  
B) Fren pedal boşluğunun az olması  
C) Balataların ve fren sisteminin aşırı ısınması  
D) Rot ayarının iyi olması

21. Kriko ile aracı kaldırırken tekerleklere neden takoz konulmalıdır?

- A) Aracın motorunu çalıştırabilmek için  
B) Aracın hareket etmesini engellemek için  
C) Araç yakıtının buharlaşmasını engellemek için  
D) Araç motorunun sarsıntısız çalışmasını sağlamak için

22. Aşağıdakilerin hangisinde balanssızlık olması, düz yolda belli bir hızdan sonra araçta titreşimlere neden olabilir?

- A) Lastiklerde  
C) Alternatörde
- B) Pistonlarda  
D) Eksantrik milinde

23. Aracın direksiyonu zor dönüyorsa sebebi aşağıdakilerden hangisidir?

- A) Lastik hava basınçları tavsiye edilen değerden fazladır.  
B) Lastik hava basınçları tavsiye edilen değerden azdır.  
C) İnce tabanlı lastik kullanılmıştır.  
D) Arka lastikler aşınmıştır.

24. Motor çalışmazken akünün görevi aşağıdakilerden hangisidir?

- A) Yağlamayı sağlamak  
B) Diferansiyeli çalıştırmak  
C) Vites kutusunu çalıştırmak  
D) Aydınlatma sistemi ve elektrikli alıcıları çalıştırmak

25. Hangisi yakıt sistemi elemanıdır?

- A) Yakıt filtresi  
C) Marş motoru
- B) Endüksiyon bobini  
D) Termostat

26. Aşağıdakilerden hangisi soğuk motorda silindire havanın az, yakıtın fazla girmesini sağlar?

- A) Yakıt pompası  
C) Jikle devresi
- B) Hava filtresi  
D) Rölanti devresi

27. Yakıt deposundaki benzini emerek karbüratöre basınçlı bir şekilde gitmesini sağlayan parça hangisidir?

- A) Emme manifoldu  
C) Besleme pompası
- B) Benzin otomatığı  
D) Enjektör

28. Aşağıdakilerden hangisi bujilerin ayarsız oluşu veya aşınmasına bağlı olarak meydana gelir?

- A) Motorun çekişten düşmesi
- B) Motorun hararet yapması
- C) Motor gücünün artması
- D) Motorun yağ yakması

29. Aşağıdakilerden hangisi distribütörün görevidir?

- A) Aküyü şarj etmek
- B) Egzoz gazının çıkışını sağlamak
- C) Ateşleme sırasına göre bujilere yüksek gerilimi dağıtmak
- D) Motor suyunu soğutmak

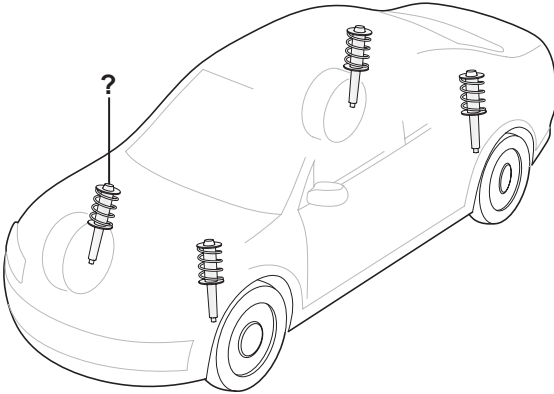
30. Araçlarda hava filtresi kirli ise ne olur?

- A) Motor az yağ yakar.
- B) Motorun gücü artar.
- C) Motor çok yağ yakar.
- D) Motorun gücü azalır.

31. Aşağıdakilerden hangisi yeni motorun alıştırılması (rodaj) zamanında yapılması uygundur?

- A) Uzun yolda aynı hızla devamlı gitmek
- B) Motoru yüksek devirde çalıştırmak
- C) Ani duruş ve kalkıştan kaçınmak
- D) Motoru tam yükte çalıştırmak

32.



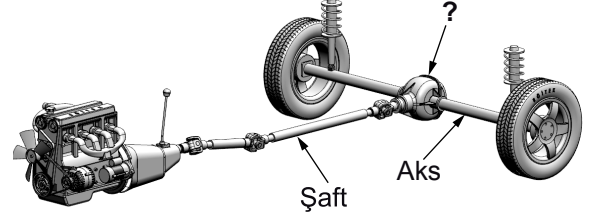
Şekilde soru işareti (?) ile gösterilen ve yol yapısından kaynaklanan titreşimleri en aza indirmek üzere tasarlanmış olan sistem aşağıdakilerden hangisidir?

- A) Şarj
- B) Soğutma
- C) Direksiyon
- D) Süspansiyon

33. Aşağıdakilerden hangisinin bozuk olması ön tekerleklerde düzensiz lastik aşınmasına sebep olur?

- A) Rot ayarının
- B) Buji ayarının
- C) Avans ayarının
- D) Rölanti ayarının

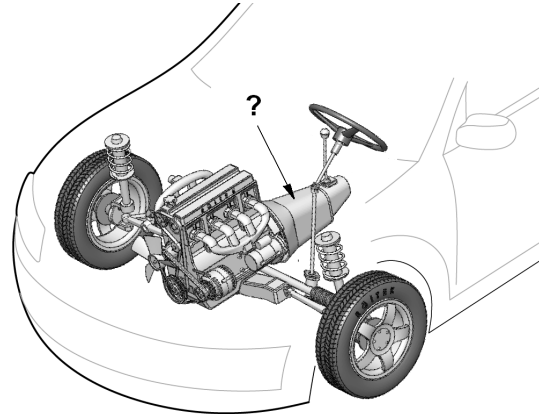
34.



Şekilde soru işareti (?) ile gösterilen yere hangi aktarma organı yazılmalıdır?

- A) Kavrama
- B) Diferansiyel
- C) Volan
- D) Vites Kutusu

35.



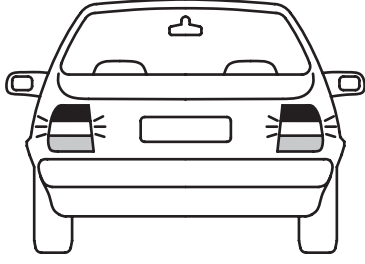
Şekilde soru işareti (?) ile gösterilen ve aracın hızı ile torkunu ayarlayan aktarma organı hangisidir?

- A) Volan
- B) Diferansiyel
- C) Aks
- D) Vites Kutusu

36. Debriyaj bilyasının sık sık bozulmasının sebebi aşağıdakilerden hangisidir?

- A) Taşıt hareket hâlinde iken ayağın devamlı debriyaj pedalı üzerine temas ettirilmesi
- B) Debriyaj pedalına hiç basılmaması
- C) Debriyaj pedal boşluğunun artması
- D) Debriyaj telinin kopması

37.



Trafikte bulunan diğer sürücüleri uarmak için yanmakta olan şekildeki geri vites lambalarının rengi aşağıdakilerden hangisidir?

- A) Kırmızı B) Beyaz  
C) Mavi D) Sarı

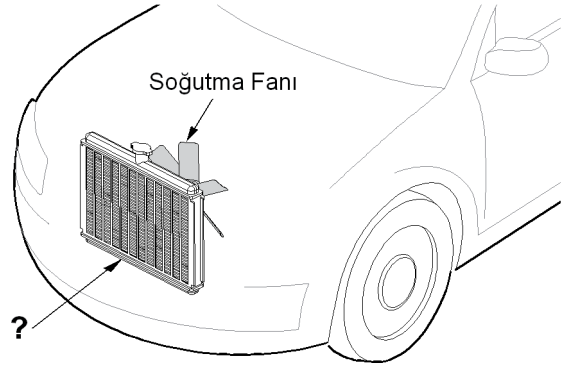
38. Aşağıdakilerden hangisi aküyü şarj eden parçadır?

- A) Endüksiyon bobini  
B) Marş motoru  
C) Distribütör  
D) Alternatör

39. Aşağıdakilerden hangisi, soğutma sisteminde yapılması gereken kontrollerden birisidir?

- A) Su kaçağı B) Yağ kaçağı  
C) Hidrolik yağ kaçağı D) Elektrolit kaçağı

40.



Şekilde soru işareti (?) işareti ile gösterilen motor soğutma sistemi parçasının adı nedir?

- A) Kompresör B) Radyatör  
C) Alternatör D) Ventilator

TEST BİTTİ.  
CEVAPLARINIZI KONTROL EDİNİZ.

### SINAV SIRASINDA UYULACAK KURALLAR

1. Sınavın başladığı andan itibaren, salon görevlilerinin tüm uyarılarına uymak zorundasınız.
2. Sınav başladıktan sonra görevlilerle konuşmanız ve soru sormanız yasaktır.
3. **Sınav sırasında kopya çeken, çekmeye teşebbüs eden, kopya veren ya da kopya çekilmesine yardım eden, kurallara ve uyarılara uymayan adayların sınavları geçersiz sayılacaktır. Ayrıca bu kişiler ilk 45 dakika sonunda salondan çıkarılacaktır.**
4. Sınav süresince, sınav giriş belgesi ile birlikte nüfus cüzdanı, ehliyet veya pasaport kimlik belgelerinden birini masanızın üzerinde bulundurunuz.
5. Sınav başladıktan sonra adayların birbirleriyle konuşmaları, kalem, silgi vb. şeyleri istemeleri yasaktır.
6. Sınav sırasında sigara, çay vb. içilmez.
7. Sınavın başladığı belirtilmeden soru kitapçıkları açılmaz ve cevaplandırma yapılamaz.
8. **Sınav sonrası sınav giriş belgesini, soru kitapçığını ve cevap kâğıdını mutlaka salon görevlilerine teslim ediniz. Sınav evraklarını teslim etmeyen, soru kitapçıklarının sayfalarından bir kısmını eksik teslim edenlerin sınavları geçersiz sayılacak, ayrıca haklarında yasal işlem yapılacaktır.**

Soracağınız bir şey var mı? Varsa, şimdi sorunuz; sınav başladıktan sonra sorularınıza cevap verilmeyecektir. Hazır mısınız? Sınav, okulun bütün salonlarında aynı anda başlayacağı için başlama zilini beraberce bekleyelim. Hepinize başarılar dileriz.

**(Salon başkanı başlama ve bitiş saatini tahtaya yazacaktır.)**

**Bu kitapçığın her hakkı saklıdır. Hangi amaçla olursa olsun, kitapçığın tamamının veya bir kısmının Millî Eğitim Bakanlığı Eğitim Teknolojileri Genel Müdürlüğünün yazılı izni olmadan kopya edilmesi, fotoğraflarının çekilmesi, bilgisayar ortamına alınması, herhangi bir yolla çoğaltılması, yayımlanması veya başka bir amaçla kullanılması yasaktır. Bu yasağa uymayanlar, doğabilecek cezai sorumluluğu ve kitapçığın hazırlanmasındaki mali külfeti peşinen kabullenmiş sayılır.**

**BAŞLAYINIZ DENİLMEDEN SORU KİTAPÇIĞINI AÇMAYINIZ.**

İLK YARDIM BİLGİSİ	TRAFİK VE ÇEVRE BİLGİSİ	MOTOR VE ARAÇ TEKNİĞİ BİLGİSİ
1. D	1. A	1. C
2. B	2. C	2. D
3. A	3. D	3. A
4. B	4. A	4. B
5. D	5. B	5. D
6. C	6. B	6. D
7. C	7. C	7. C
8. D	8. A	8. A
9. A	9. C	9. C
10. B	10. B	10. A
11. B	11. A	11. D
12. D	12. D	12. B
13. C	13. B	13. B
14. A	14. D	14. C
15. A	15. C	15. B
16. C	16. C	16. D
17. B	17. A	17. C
18. C	18. B	18. C
19. D	19. C	19. D
20. D	20. D	20. C
21. A	21. A	21. B
22. A	22. B	22. A
23. B	23. A	23. B
24. A	24. B	24. D
25. C	25. D	25. A
26. C	26. C	26. C
27. D	27. D	27. B
28. B	28. D	28. A
29. A	29. C	29. C
30. D	30. D	30. D
	31. B	31. C
	32. D	32. D
	33. D	33. A
	34. A	34. B
	35. B	35. D
	36. D	36. A
	37. A	37. B
	38. B	38. D
	39. A	39. A
	40. B	40. B
	41. B	
	42. D	
	43. A	
	44. B	
	45. A	
	46. B	
	47. D	
	48. C	
	49. C	
	50. D	