

SERTİFİKA TÜRÜ

C-D-E

030720101100

4. GRUP

T.C.
MİLLÎ EĞİTİM BAKANLIĞI
EĞİTİM TEKNOLOJİLERİ GENEL MÜDÜRLÜĞÜ
Ölçme Değerlendirme ve
Açıköğretim Kurumları Daire Başkanlığı

KİTAPÇIK TÜRÜ

Y

MOTORLU TAŞIT SÜRÜCÜ ADAYLARI SINAVI SORU KİTAPÇIĞI

Adayın Adı ve Soyadı :
Aday Numarası (TC Kimlik No) :

- DİKKAT:** 1. Size verilen soru kitapçığının sertifika türü, almak istediğiniz sertifika türüyle aynı değilse salon görevlilerini uyararak soru kitapçığının doğru kitapçıkla değiştirilmesini sağlayınız.
2. Soru kitapçıklarını kontrol ederek, baskı hatası olan kitapçığın değiştirilmesi için salon görevlilerine başvurunuz.
3. Soru kitapçığındaki açıklamaları okuyunuz.
4. Sınavda yanlarında cep telefonu, çağrı cihazı vb. iletişim araçları bulunduran adayların sınavları iptal edilecektir.
5. Sınav giriş belgesini sınav bitiminde soru kitapçığı ve cevap kâğıdı ile birlikte salon görevlilerine teslim ediniz.
6. Sınav saat 11.00'de başlayıp 13.30'da biter. Sınav başladıktan sonra ilk 45 dakika içinde hiçbir aday salondan çıkamaz.

CEVAP KÂĞIDI İLE İLGİLİ AÇIKLAMALAR

1. Cevap kâğıdına kodlanmış olarak verilen kitapçık türü ile size verilen kitapçık türünün aynı olmasına dikkat ediniz. Aynı değilse salon görevlilerini uyarınız.
2. Size verilen cevap kâğıdında yazılı olan bilgilerin size ait olup olmadığını kontrol ediniz.
3. Cevap kâğıdı üzerine yazacağınız yazı ve yapacağınız işaretlemelerde kurşun kalemde başka kalem kullanmayınız.
4. Cevap kâğıdında **İLK YARDIM BİLGİSİ**, **TRAFİK ve ÇEVRE BİLGİSİ**, **MOTOR ve ARAÇ TEKNİĞİ BİLGİSİ** testleri için üç ayrı bölüm bulunmaktadır. Cevaplarınızı cevap kâğıdındaki ilgili bölümlere aşağıdaki örnekte olduğu gibi yuvarlağı, dışına taşımadan işaretleyiniz. Soru kitapçığı üzerinde yapılan cevaplandırmalar dikkate alınmaz.
Yanlış karalamalarınızı düzeltirken yuvarlağın içini temizce siliniz.

ÖRNEK KODLAMA: ●

SORU KİTAPÇIĞI İLE İLGİLİ AÇIKLAMA

1. Bu soru kitapçığında; **İLK YARDIM BİLGİSİ** dersinden 30, **TRAFİK ve ÇEVRE BİLGİSİ** dersinden 50, **MOTOR ve ARAÇ TEKNİĞİ BİLGİSİ** dersinden 40 olmak üzere toplam 120 soru bulunmaktadır. Bu sertifika türü için verilen cevaplama süresi 150 dakikadır.
2. Her sorunun dört seçeneğı vardır. Dört seçenektan sadece bir tanesi doğru cevaptır. Doğru bulduğunuz seçeneğı cevap kâğıdında o soru için ayrılan yerde bularak işaretleyiniz. Birden fazla işaretlemelerde o soru yanlış cevaplandırılmış sayılır.
3. Her ders kendi içerisinde 100 puan üzerinden değerlendirilecektir. Başarılı sayılabilmemiz için her dersten -ayrı ayrı- 70 puan almanız gerekir.
4. Size ayrı bir karalama kâğıdı verilmeyecektir. Soru kitapçığının içindeki boş alanları karalama yapmak için kullanabilirsiniz.
5. Cevabını bilmediğiniz sorular üzerinde fazla zaman kaybetmeden diğer sorulara geçiniz. Zamanınız kalırsa bu sorulara daha sonra dönebilirsiniz.
6. Cevaplarınız puanlanırken her doğru cevaba puan verilecek, yanlış cevaplarınız dikkate alınmayacaktır.
7. Sınavın bitiminde cevap kâğıdınızı ve soru kitapçığınızı salon sorumlularına teslim etmeyi unutmayınız.

Arka sayfadaki açıklamalara geçiniz.

1. Aşağıdakilerden hangisi kazalara ait bir özelliktir?

- A) Doğal olaylardan olma
- B) Genellikle çevreyi etkileme
- C) Önceden tahmin edilebilme
- D) Önlemlere bağlı olarak azalabilme

2. Trafik kazalarına müdahalede ilk yardımın birinci adımı nedir?

- A) Trafik ve can güvenliğinin sağlanması
- B) Yaralının hemen hastaneye taşınması
- C) Yaralının hemen araçtan çıkarılması
- D) Tıbbi yardım istenmesi

3. Trafik kazasını gören sürücünün yasal sorumluluğu nedir?

- A) Kendi isteğine bağlı olarak müdahale etmeyebilir.
- B) Her durumda müdahale etmekle yükümlüdür.
- C) Sadece sağlık personeli olanların müdahale etme mecburiyeti vardır.
- D) Sadece olaya karışan sürücülerin müdahale etme mecburiyeti vardır.

4. Kalp, vücudumuzda bulunan hangi sisteme ait bir organdır?

- A) Solunum sistemi
- B) Sindirim sistemi
- C) Sinir sistemi
- D) Dolaşım sistemi

5. İnsan vücudunda bulunan damarlarla ilgili olarak verilen bilgilerden hangisi yanlıştır?

- A) Toplardamarlar, kanı kalpten vücuda taşır.
- B) Atardamarlar, kanı kalpten dokulara taşır.
- C) Atardamarlardaki kan basıncı, toplardamarlardakinden fazladır.
- D) Kılcal damarlardaki kan basıncı diğer damarlardakinden azdır.

6. Yaralının araçtan çıkarılması esnasında en çok hangisine dikkat edilmelidir?

- A) Hızlı ve aceleci davranmaya
- B) Yaralıya yeni bir yaralanma meydana gelmemesine
- C) Kazayı seyredenlerin uzaklaştırılmasına
- D) Kaza yapan araca hasar verilmemesine

7. Aşağıdaki taşıtların hangisinde ilk yardım çantası bulundurulması zorunlu değildir?

- A) Kamyon
- B) Kamyonet
- C) Motosiklet
- D) Otobüs

8. "Ağızdan ağıza" suni solunum yapılacak olan hastada boyun travması yoksa, verilecek en uygun baş pozisyonu aşağıdakilerden hangisidir?

A)



B)



C)



D)



9. Suda boğulan, kalp ve solunumu durmuş yetişkinler için ilk yardımcı tek ise aşağıdakilerden hangisini yaptıktan sonra tıbbi yardım istemelidir?

- A) 30 kalp masajı, 2 suni solunumu 5 tur uyguladıktan sonra
- B) 30 kalp masajı, 2 suni solunum uygulandıktan sonra
- C) 60 kalp masajı 1 suni solunumu 5 tur uyguladıktan sonra
- D) 60 kalp masajı 2 suni solunum uygulandıktan sonra

10. "Holger-Nielsen" (sırttan bastırma) metodu ile suni solunum hangi durumlarda tercih edilmelidir?

- A) Omurga yaralanmalarında
- B) Kapalı göğüs yaralanmalarında
- C) Boylamasına karın yaralanmalarında
- D) Ağız-burun çevresinin kanamalı yaralanmalarında

11. Bazı dış kanamalarda, yara üzerine basınç uygulamadaki amaç aşağıdakilerden hangisidir?

- A) Damarı sıkıştırarak kanın dışarıya akmasını engellemek
- B) Damarı genişletip kan basıncının azalmasını sağlamak
- C) Yaranın çabuk iyileşmesini sağlamak
- D) Yaralı bölgenin sıcaklığını korumak

12. El bileği ile dirsek arasında meydana gelen büyük bir dış kanamayı durdurmak için aşağıdakilerden hangisinin uygulanması doğrudur?

- A) Kanayan yeri kalp seviyesinden aşağıda tutmak
- B) Dirsek ile omuz arasına turnike uygulamak
- C) Omuz üzerine baskı uygulamak
- D) Kanayan yere merhem sürmek

13. Şok pozisyonunda hastanın ayaklarının yukarıya kaldırılmasının amacı nedir?

- A) Sindirime yardımcı olmak
- B) Vücut sıcaklığını düşürmek
- C) Beyne yeterince kan gitmesini sağlamak
- D) Solunumun düzenli olmasını sağlamak

14. Kişinin çevre ile bağlantısının tamamen keşildiği, uyarılara cevap veremediği derin bilinç kaybına ne denir?

- A) Hâlsizlik
- B) Şok
- C) Zehirlenme
- D) Koma

15. Aşağıdakilerden hangisinin kalp masajı uygulanabilmesi için kesinlikle olması gerekir?

- A) Reflekslerin kaybolması
- B) Kazazedenin bilincini yitirmesi
- C) Dolaşımın durması, kalp atımlarının alınmaması
- D) Solunumun durması, göğüs hareketlerinin olmaması

16. Bebeklerde (0-12 ay) tek ilk yardımcı ile yapılan dış kalp masajı uygulanması ile ilgili olarak aşağıdakilerden hangisi doğrudur?

- A) Bir elin orta ve yüzük parmağı ile göğüs kemiği 1-1.5 cm aşağıya incek şekilde basınç uygulanması
- B) Göğüs kemiği 4-5 cm aşağıya incek şekilde basınç uygulanması
- C) Göğüs ve sırt kısmının iki elin arasına alınarak sıkıştırılması
- D) Sağ elin yumruk hâline getirilerek göğüs merkezine vurulması

17. Kazazedenin naklinden önce, yaralanmalarında uygulanan genel ilk yardım kuralı aşağıdakilerden hangisidir?

- A) Yara üzerine merhem sürüp yarayı sarmak
- B) Yarayı sargı bezi ile kapattıktan sonra yaralı bölgeyi sabitlemek
- C) Yarayı temiz pamukla kapatmak
- D) Yara üzerine tentürdiyot sürüp bırakmak

18. Başa alınan darbe sonucu kulağından kan gelen kazazedeye aşağıdakilerden hangisi uygulanır?

- A) Oturtulup kulağına pamuk tikanır.
- B) Sırt üstü yatırılarak ayakları yukarı kaldırılır.
- C) Kan akan bölgesi üstte kalacak şekilde yan yatırılır ve kulak pamukla tikanır.
- D) Kan akan bölgesi altta kalacak şekilde yan yatırılır ve kanama engellenmez.

19. Kaza geçirmiş araç içindeki yaralılara, herhangi bir yangın ihtimaline karşı yapılması gereken ilk işlem aşağıdakilerden hangisidir?

- A) Aracın çevresindeki yanıcı maddelerin uzaklaştırılması
- B) Araç çalışır vaziyette iken yaralıların oradan uzaklaştırılması
- C) Aracın kontağının kapatılarak yaralıların oradan uzaklaştırılması
- D) İtfaiyeye haber verilip gelmesinin beklenmesi

20. Aşağıdakilerden hangisi 3. derece (ağır) yanıkların bir göstergesidir?

- A) Derinin kuru ve ağrılı olması
- B) Yanık bölgesinde sinir harabiyetinin olması
- C) Kılcal damar uçları ve sinir uçlarının açık olması
- D) Deri bütünlüğünün bozulmaması ve derinin gergin olması

21. Kaburga kemiği kırıklarında yaralı hangi pozisyonda hastaneye sevk edilmelidir?

- A) Yan yatış
- B) Sırtüstü yatış
- C) Yüzüstü yatış
- D) Oturuş veya yarı oturuş

22. Kırık ve çıkık bölgesine ilk yardım olarak aşağıdaki işlemlerden hangisi yapılır?

- A) Hareketsiz kalması sağlanır.
- B) Kuvvetli masaj yapılır.
- C) Sürekli buzla ovulur.
- D) Turnike uygulanır.

23. Çok sayıda yaralının olduğu kazalarda en son taşınması gereken kazazede aşağıdakilerden hangisidir?

- A) Solunum yolu zehirlenmesi olan
- B) Ayak kemiği kırık olan
- C) Açık karın yarası olan
- D) Bilinci yerinde olmayan

24. Hangi durumdaki yaralı kesinlikle sedye ile taşınmalıdır?

- A) Omurga kırığı olan
- B) Kaburga kırığı olan
- C) 1. derece yanığı olan
- D) Kolunda yara ve kırık olan

25. Aşağıdakilerden hangisi egzoz gazından zehirlenen kişiye uygulanmaz?

- A) Solunumu durmuşsa suni solunum yapmak
- B) Temiz havaya çıkarmak
- C) Kusmasını sağlamak
- D) Sıcak tutmak

26. Sıcak vurması (çarpması) sonucu oluşan bitkinliğin esas sebebi, aşağıdaki durumlardan hangisidir?

- A) Nabız sayısının azalması
- B) Kan dolaşımının yavaşlaması
- C) Sindirim sisteminin çalışmaması
- D) Terleme sonucu aşırı su ve tuz kaybının olması

27. Donma vakalarında ilk yardım uygulaması olarak kazazedeye aşağıdakilerden hangisinin yapılması doğrudur?

- A) Soba ve benzeri ısıtıcılara yaklaştırmak
- B) Donan bölgeyi ovarak masaj yapmak
- C) Önce ılık sonra sıcak ortama almak
- D) Elektrikli battaniyeye sarmak

28. Aşağıdakilerden hangisi gözlük veya lens kullanarak görme yeterliliğine sahip olan sürücüler için doğrudur?

- A) Bu tür adaylara sürücü belgesi verilmez.
- B) Araç kullanırken gözlük veya lenslerini kullanmak zorundadırlar.
- C) Sadece gece araç kullanırken gözlük veya lens kullanabilirler.
- D) Sadece şehir dışı yollarda gözlük veya lens kullanabilirler.

29. Alkollü içki içen bir sürücüde aşağıdaki durumlardan hangisi görülür?

- A) Dinç ve zinde olma
- B) Aşırı hareketli ve uyumlu olma
- C) Manevra kabiliyetinde artma
- D) Reflekslerinde zayıflama

30. Bazı sürücülerin, trafik kurallarına uymamasının en önemli sebebi aşağıdakilerden hangisidir?

- A) Trafik görevlilerinin ikazlarına karşı tepki göstermek istemeleri
- B) Yanlış algıladıkları kurallara karşı tepki göstermek istemeleri
- C) Trafik kurallarını davranış hâline dönüştürmemiş olmaları
- D) Trafik işaret ve levhalarının anlamlarını yeterince bilmemeleri

İLK YARDIM BİLGİSİ TESTİ BİTTİ.
TRAFİK VE ÇEVRE BİLGİSİ TESTİNE GEÇİNİZ.

4. GRUP

TRAFİK ve ÇEVRE BİLGİSİ

Y

1. Aşağıdakilerden hangisi şehirler arası kara yollarının yapım ve bakımından sorumludur?

- A) İl Belediye Başkanlığı
- B) Emniyet Genel Müdürlüğü
- C) Karayolları Genel Müdürlüğü
- D) Bayındırlık ve İskân Bakanlığı

2. Yayaların, hayvanların ve araçların kara yolu üzerindeki hâl ve hareketlerine ne denir?

- A) Taşıma
- B) Trafik
- C) Ulaşım
- D) Erişme

3. I- Üzerlerini çizerek veya delerek bozmak
II- Yerlerini değiştirmek veya ortadan kaldırmak
III- Görülmelerini güçleştirecek şekilde bir şey atmak

Kara yolu yapısı ve trafik işaretleri ile ilgili olarak yukarıdaki davranışlardan hangilerini yapmak yasaktır?

- A) I - II
- B) I - III
- C) II - III
- D) I - II - III

4. Aksine bir durum yoksa, sürücü kırmızı ışıkta ne yapmalıdır?

- A) Aracını durdurmalıdır.
- B) Durmadan geçmelidir.
- C) Gelen araç yoksa dikkatli geçmelidir.
- D) Yayalar geçebileceği için yavaş gitmelidir.

5. Aşağıdakilerden hangisi trafiğin düzenlenmesinde diğerlerine göre önceliğe sahiptir?

- A) Trafik ışıkları
- B) Trafik görevlisi
- C) Yer işaretleri
- D) Trafik levhaları

6. Şekildeki trafik işaretini gören sürücünün aşağıdakilerden hangisini yapması yanlıştır?



- A) Öndeki aracı geçmemesi
- B) Aracının hızını azaltması
- C) Geçiş hakkını yayalara vermesi
- D) Yayaları ikaz ederek geçmesi

7. Şekildeki trafik işaretini gören sürücünün hangisini yapması yanlıştır?



- A) Yolu kontrol etmesi
- B) Aracını yavaşlatması
- C) Takip mesafesini azaltması
- D) O bölgeden dikkatli geçmesi

8. Şekildeki trafik işareti hangi yol bölümüne konulur?



- A) Kaygan
- B) Kasisli
- C) Virajlı
- D) Eğimli

9. Şekildeki trafik işareti neyi bildirir?



- A) Yola yayanın çıkabileceğini
- B) Yayanın giremeyeceğini
- C) Yaya geçidini
- D) Yaya yolunu

10. Şekildeki trafik işareti neyi bildirir?






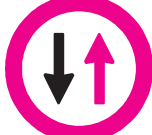
- A) Araç trafiğine kapalı yolu
- B) Hız sınırlaması sonunu
- C) Öndeki taşıtı geçme yasağını
- D) Geçme yasağı sonunu

11. Şekildeki trafik işareti neyi yasaklar?







- A) Geri gitmeyi
- B) Sola dönmeyi
- C) "U" dönüşü yapmayı
- D) Ada etrafında dönmeyi





12. Aşağıdakilerden hangisi tali yoldan kavşağa gelindiğini bildirir?

- A) 
- B) 
- C) 
- D) 

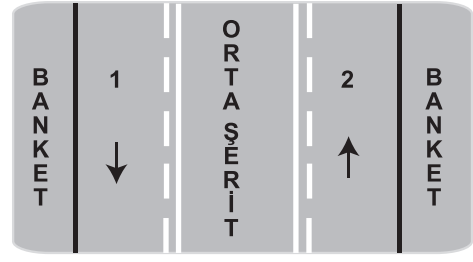
13. Aşağıdakilerden hangisi iki yönlü yol trafik işaretidir?

- A) 
- B) 
- C) 
- D) 

14. Aşağıdakilerden hangisi deniz veya nehir kıyısında biten yolu bildirir?

- A) 
- B) 
- C) 
- D) 

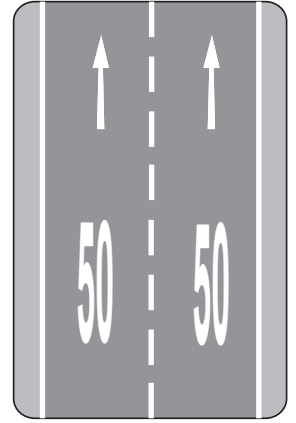
15.



Şekle göre hangisi sadece geçiş için kullanılır?

- A) Orta şerit
B) Her iki banket
C) 1 numaralı şerit
D) 2 numaralı şerit

16. Taşıt yolu üzerine çizilen şekildeki yazı neyi bildirmektedir?



- A) Işıklara 50 m kaldığını
B) Asgari (en az) hız sınırını
C) Azami (en yüksek) hız sınırını
D) Öndeki araca 50 m'den fazla yaklaşmamasını

17.

Kandaki alkol miktarı (Promil)	Kaza riski (misli)
0.50	2
1.0	10
2.0	25

Tabloya göre aşağıdakilerden hangisi kesinlikle söylenir?

- A) Az miktarda alınan alkolün sürücünün refleksini güçlendirdiği
B) Kaza riskinin kandaki alkol miktarına bağlı olarak arttığı
C) Alkolün her sürücüde aynı etkiyi göstermediği
D) Alkol tüketiminin ülkemizde çok yoğun olduğu

18. Buzlanmanın olduğu yolda sürücünün aşağıdakilerden hangisini yapması doğrudur?

- A) Takip mesafesine uyması
- B) Takip mesafesini artırması
- C) Takip mesafesini azaltması
- D) Ani fren yaparak durmaya çalışması

19. Kavşaklara kaç metre kala şerit değiştirmek yasaktır?

	Yerleşim yeri içinde	Yerleşim yeri dışında
A)	30	150
B)	50	200
C)	60	250
D)	70	300

20. Aksine bir işaret yoksa, otomobillerin azami hızı saatte kaç kilometredir?

	Yerleşim yeri içinde	Yerleşim yeri dışında	Otoyolda
A)	30	80	120
B)	50	120	150
C)	60	90	130
D)	50	90	120

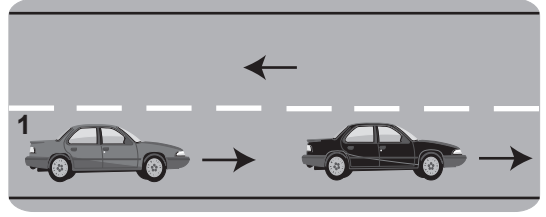
21. Zorunlu hâller dışında otoyollarda motorlu araçların asgari (en az) hız sınırı saatte kaç km'dir?

- A) 15
- B) 35
- C) 40
- D) 50

22. Öndeki araç geçilirken, geçiş şeridinde ne kadar seyredilmelidir?

- A) Geriyi görme aynasından geçilen araç görülünceye kadar
- B) Geçilen aracın ön hizasına gelinceye kadar
- C) Karşıdan gelen araçla karşılaşıncaya kadar
- D) Geçilen aracın boyunun yarısı kadar

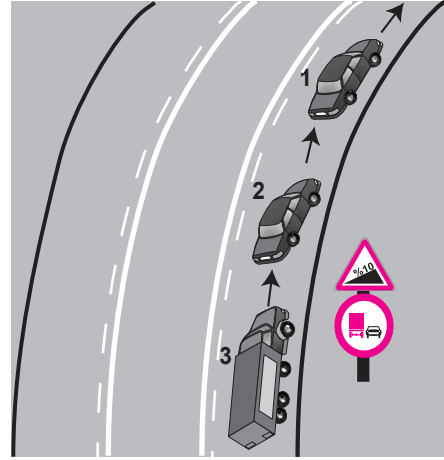
23.



Şekildeki 1 numaralı araç 80 km/h hızla seyrederken önündeki araca en fazla kaç metre yaklaşmalıdır?

- A) 10
- B) 20
- C) 30
- D) 40

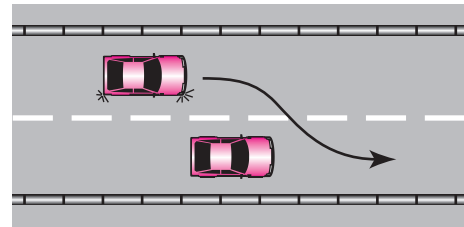
24.



Şekle göre aşağıdakilerden hangisi yasaktır?

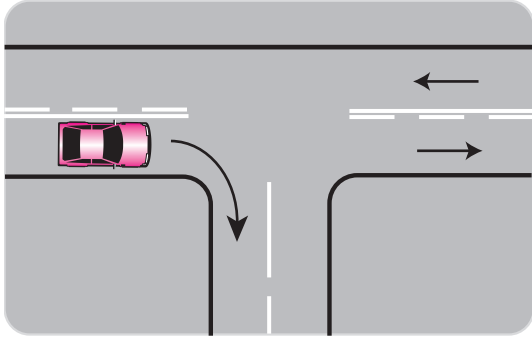
- A) 2 numaralı aracın geçme yapması
- B) Kamyonun geçme yapması
- C) Araçların takip mesafesine uyması
- D) 2 numaralı aracın 1 numaralı aracı geçerken hızını arttırması

25. Şekle göre, geçilen araç sürücüsünün aşağıdakilerden hangisini yapması doğrudur?



- A) Gidiş yönüne göre sağa doğru yaklaşması
- B) Uzun hüzmeli farlarını art arda yakması
- C) Kesik çizgi tarafına yaklaşması
- D) Hızını arttırması

26.



Şekildeki gibi dönüş yapacak olan sürücü, aşağıdakilerden hangilerini yapmalıdır?

- I- Sağa dönüş lambasını yakmalı
- II- Hızını artırmalı
- III- Dar bir kavisle dönmeli

- A) Yalnız I
- B) I - III
- C) II - III
- D) I - II - III

27. Duraklanan ve park edilen yerden çıkılırken sürücülerin aşağıdakilerden hangilerini yapmaları zorunludur?

- I- Araçlarını ve araçlarının etrafını kontrol etmeleri
- II- Işıklı veya kolla, gerekli hâllerde her ikisi ile çıkış işareti vermeleri
- III- Görüş alanları dışında kalan yerler varsa uyarılmaları için bir gözcü bulundurmaları

- A) I - II
- B) I - III
- C) II - III
- D) I - II - III

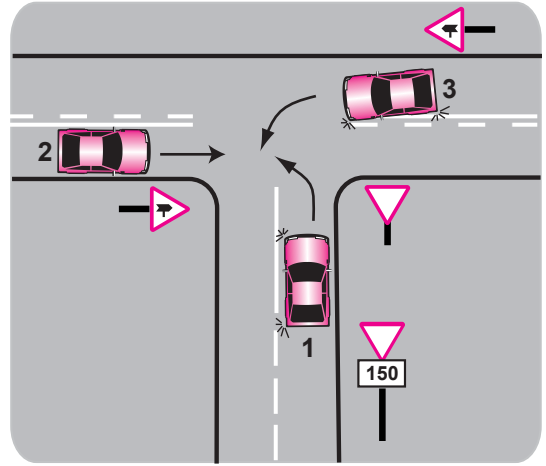
28. Kontrolsüz kavşaklarda aşağıdakilerden hangisinin yapılması doğrudur?

- A) Şerit değiştirilmesi
- B) Öndeki aracın geçilmesi
- C) Aracın hızının artırılması
- D) Geçiş hakkı kuralına uyulması

29. Geçiş üstünlüğü hakkı hangi hâllerde kullanılamaz?

- A) Görev hâli dışında
- B) Yolların buzlu ve kaygan olması hâlinde
- C) Trafiğin yoğun olduğu kara yollarında
- D) Şehirler arası kara yollarında

30.



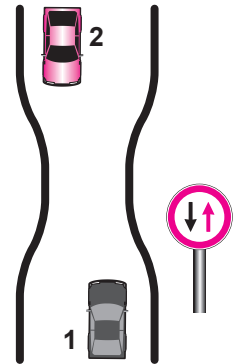
Şekle göre aşağıdakilerden hangisi doğrudur?

- A) 3 numaralı aracın 2 numaralı aracı ikaz ederek durdurması
- B) 1 numaralı aracın hızını artırarak ana yola girmesi
- C) 2 numaralı aracın 3 numaralı aracın geçmesini beklemesi
- D) 2 numaralı aracın öncelikle geçmesi

31. Taşıtlarla ilgili aşağıdaki hallerden hangisi park etmeye örnektir?

- A) 5 dakikadan fazla beklemek
- B) 5 dakikadan az beklemek
- C) Yük yüklemek veya boşaltmak
- D) Yolun kapalı olması durumunda beklemek

32. Şekle göre aşağıdakilerden hangisi doğrudur?



- A) Dar yoldan önce 1 numaralı araç geçmelidir.
- B) 1 numaralı araç 2 numaralı araca yol vermemelidir.
- C) 1 numaralı araç sürücüsü 2 numaralı araç sürücüsünü ikaz edip durdurmalıdır.
- D) 2 numaralı araç geri gitmelidir.

33. Kara yolunda karşı yönden gelen sürücülerin gözlerini kamaştırılmamak için hangi ışıkların yakılması zorunludur?

- A) Park ışıklarının
- B) Acil uyarı ışıklarının
- C) Uzağı gösteren ışıkların
- D) Yakını gösteren ışıkların

34. Aşağıdakilerden hangisi arızalı bir aracı çekerken dikkat edilmesi gereken kurallardan biridir?

- A) Her iki aracın yüklü olması
- B) Her iki aracın taşıma sınırlarının eşit olması
- C) Çekilen aracın sürücü yönetiminde olması
- D) Çekilen aracın yüklü, çeken aracın boş olması

35. Sürücülerin araç sürerken aşağıdaki hangi davranışları, kişilere zarar verecek tedbirsiz ve saygısız davranışlar kapsamında yasaktır?

I- Korkutmak veya şaşırtmak

II- Su, çamur ve benzerlerini sıçratmak, atmak, dökmek

III- Keyfi davranışlarda bulunmak suretiyle yaya veya araç trafiğini tehlikeye düşürmek

- A) I - II
- B) I - III
- C) II - III
- D) I - II - III

36. Okul taşıtının arkasındaki "DUR" ışığı hangi hâllerde yakılır?

- A) Taşıtın fren lambaları arızalandığı zaman
- B) Okul taşıtı arızalanıp yolda kaldığı zaman
- C) Sadece sisli, yağmurlu ve karlı havalarda
- D) Sadece öğrenci indirip bindirirken

37. Aşağıdakilerden hangisi, yaya ve okul geçitlerine yaklaşan sürücünün uyacağı kurallardan değildir?

- A) İlk geçiş hakkını yayalara vermek
- B) Aracın hızını azaltmak
- C) Aracın hızını artırmak
- D) Okul geçidi görevlisinin talimatlarına uymak

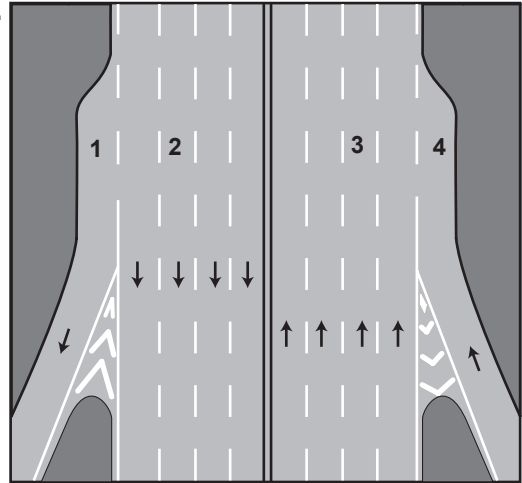
38. Kontrolsüz demir yolu geçidine yaklaşan sürücüler nasıl hareket etmelidirler?

- A) Uygun mesafede mutlaka durmalıdır.
- B) Demir yolu tek hatlı ise hızlı bir şekilde geçmelidir.
- C) Demir yolu çok hatlı ise yavaş ve dikkatli geçmelidir.
- D) Hızlarını artırarak geçmelidir.

39. Araçlar yüklenirken aşağıdakilerden hangisinin yapılması yasaktır?

- A) Taşıma sınırına ve dingil ağırlığına uyulması
- B) Gabarinin aşılması
- C) Araç dengesinin korunması
- D) Trafik güvenliğinin dikkate alınması

40.



Şekildeki numaralanmış şeritlerden hangisi otoyollardan ayrılmak isteyen araçlar içindir?

- A) 1
- B) 2
- C) 3
- D) 4

41. I- Beyaz baston taşıyan,
II- Kollarında 3 siyah yuvarlaklı sarı bant bulunan,
III- Bir yayanın veya köpeğin yardımı ile yürüyen,

Yukarıda verilen gözleri görmeyen kişilerden hangilerinin taşıt yolu üzerinde bulunması hâlinde, araç sürücülerinin yavaşlamaları, gerektiğinde durmaları ve yardımcı olmaları mecburidir?

- A) I - II
- B) I - III
- C) II - III
- D) I - II - III

42. Ülkemizde uzun süreli tatiller öncesinde ve sonrasında ölümcül trafik kazalarında ciddi artışlar görülmektedir.

Bu durumda sürücülerin aşağıdaki davranışlarından hangileri kazaları azaltır?

I- Daha dikkatli olmaları

II- Trafik kurallarına uymaları

III- Araç bakımlarını düzenli olarak yaptırmaları

- A) I - II
B) I - III
C) II - III
D) I - II - III

43. Aşağıdaki hâllerin hangisinde araçların teknik muayenelerinin yapılması zorunludur?

- A) Sahibi değiştiğinde
B) Sigorta süresi bitiminde
C) Üzerinde teknik değişiklik yapıldığında
D) Tescil belgesi değiştirildiğinde

44. Trafik kazasına karışan kişilerin tümü, yetkililerin gelmesini gerekli görmez ve anlaşılarsa, durumu aralarında yazılı olarak tespit etmek suretiyle olay yerinden ayrılabilirler.

Yukarıdaki ifade hangi tür kazalarda geçerlidir?

- A) Ölümlü kazalarda
B) Yaralanmalı kazalarda
C) Maddi hasarlı kazalarda
D) Maddi hasarlı ve yaralanmalı kazalarda

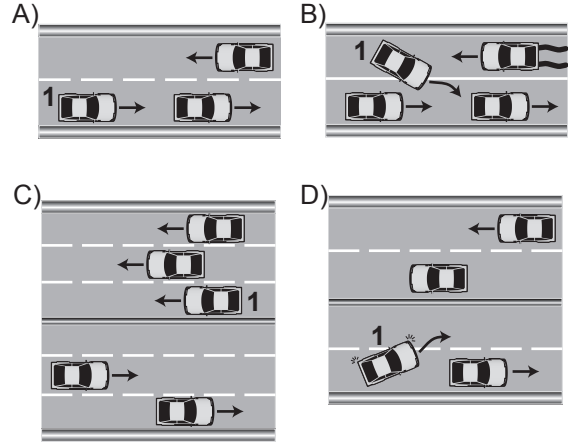
45. "D" sınıfı sürücü belgesi olan aşağıdaki araçlardan hangisini kullanabilir?

- A) Motosiklet
B) Çekici
C) Otobüs
D) İş makinesi

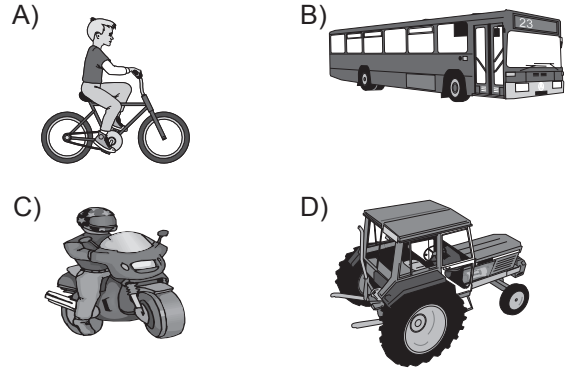
46. Trafik görevlisine, ışıklı trafik işaretlerine ve diğer işaretlere uymayan sürücülere aşağıdakilerden hangisi uygulanır?

- A) Aracına el koyma
B) Hafif hapis cezası
C) Trafikten men etme
D) Para cezası ve ceza puanı

47. Aşağıdakilerden hangisinde 1 numaralı taşıt sürücüsünün yaptığı asli kusurlu hâllerden sayılır?



48. Aşağıdaki taşıtlardan hangisinde yangın söndürme cihazının bulundurulması zorunludur?



49. Canlılarla etkileşim içinde olan doğal ve fiziksel öğelerden oluşan dış ortama ne denir?

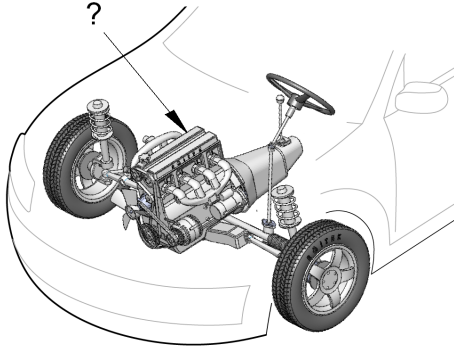
- A) Çevre
B) Erozyon
C) Atık
D) İklim

50. Araçlardaki egzoz susturucusu için aşağıdakilerden hangisi doğrudur?

- A) Kış aylarında yakıttan tasarruf sağlar.
B) Gürültü kirliliğini azaltmaya yardımcı olur.
C) Yaz aylarında kullanılması motora zarar verir.
D) Motor hararet yaptığında çıkarılması uygundur.

TRAFİK VE ÇEVRE BİLGİSİ TESTİ BİTTİ.
MOTOR VE ARAÇ TEKNİĞİ BİLGİSİ TESTİNE
GEÇİNİZ.

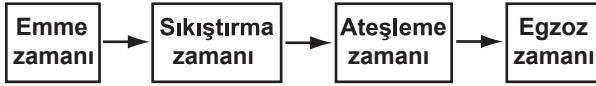
1.



Şekilde soru işareti (?) ile gösterilen ve aktarma organlarına güç veren hangisidir?

- A) Direksiyon kutusu
- B) Motor
- C) Fren
- D) Rot

2. Dört zamanlı dizel motorlarda, zamanların oluşum sırası aşağıdaki gibidir.



Buna göre, hangi zamanda silindirdeki sıkıştırılmış hava üzerine enjektör ile motorin püskürtülür?

- A) Ateşleme zamanında
- B) Sıkıştırma zamanında
- C) Emme zamanında
- D) Egzoz zamanında

3. Aşağıdaki parçalardan hangisi arızalandığında; motor yağında su, soğutma suyunda yağ olduğu gözlenir?

- A) Piston
- B) Kam mili
- C) Krank mili
- D) Silindir kapak contası

4. Sıkıştırılmış yakıt ile hava karışımını buji ile ateşleyerek çalışan motor hangisidir?

- A) Dizel motoru
- B) Marş motoru
- C) Benzin motoru
- D) Buhar makinesi

5. Aşağıdakilerden hangisi distribütörün görevidir?

- A) Ateşleme sırasına göre bujilere yüksek gerilim dağıtmak
- B) Egzoz gazının çıkışını sağlamak
- C) Motor suyunu soğutmak
- D) Aküyü şarj etmek

6. Dizel motorlarda yakıtın ateşlenmesi nasıl olur?

- A) Sıkıştırılan hava ile
- B) Dışarıdan ısıtılarak
- C) Elektrik motoru ile
- D) Buji kıvılcımı ile

7. Buji kablolarından biri çıkmış ise motor nasıl çalışır?

- A) Çalışmaz
- B) Sarsıntılı
- C) Sarsıntısız
- D) Yüksek rölantide

8. Benzinle havayı belirli oranda karıştıran yakıt sistemi elemanı aşağıdakilerden hangisidir?

- A) Yakıt pompası
- B) Hava filtresi
- C) Karbüratör
- D) Supap

9. Aşağıdakilerden hangisi silindire havanın az, yakıtın fazla girmesini sağlar?

- A) Yakıt pompası
- B) Hava filtresi
- C) Rölanti devresi
- D) Jikle devresi

10. Dizel motorda depodaki yakıtı, yakıt enjeksiyon pompasına gönderen parça aşağıdakilerden hangisidir?

- A) Enjektör
- B) Besleme pompası
- C) Yakıt göstergesi
- D) Yakıt filtresi

11. Aşağıdakilerden hangisi yakıt enjeksiyon pompasının görevi değildir?

- A) Enjektörlere eşit miktarlarda yakıt göndermek
- B) Yakıtın basıncını yükseltmek
- C) Yakıtın miktarını ayarlamak
- D) Yakıtı temizlemek

12. Hangisi, yakıt tüketiminin artmasında araçtan kaynaklanan kusur değildir?

- A) Lastiklerin havasının az olması
- B) Ön düzen ayarının bozuk olması
- C) Ani duruş ve kalkış yapılması
- D) Fren ayarının sıkı olması

13. Marş motorunun görevi aşağıdakilerden hangisidir?

- A) Aküyü şarj etmek
- B) Araca ilk hareketi vermek
- C) Motora ilk hareketi vermek
- D) Motoru çalışma sıcaklığında tutmak

14. Motor çalışırken marş yapılırsa aşağıdakilerden hangisi zarar görür?

- A) Rot
- B) Marş dişlisi
- C) Alternatör
- D) Karbüratör

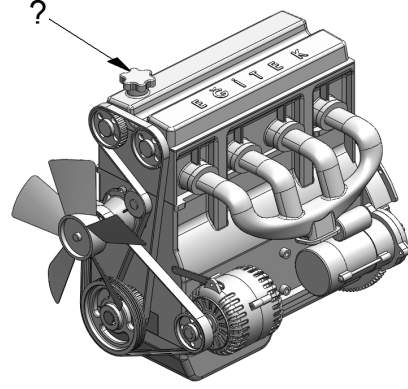
15. Aşağıdakilerden hangisi akünün görevidir?

- A) Yüksek voltaj üretmek
- B) Motor suyunu soğutmak
- C) Karbüratöre yakıt göndermek
- D) Marş motoruna ilk hareket için elektrik vermek

16. Aşağıdakilerden hangisi motordaki yağın görevidir?

- A) Sürtünmeye bağlı aşınmayı önlemek
- B) Motorun erken ısınmasını sağlamak
- C) Düzgün ateşlemeyi sağlamak
- D) Sürtünmeyi artırmak

17. Şekilde soru işareti (?) ile gösterilen kapaktan motora ne konulur?



- A) Antifriz
- B) Motor yağı
- C) Fren hidroliği
- D) Motor soğutma suyu

18. Motor çalışırken yağlamanın olup olmadığı aşağıdakilerin hangisinden anlaşılır?

- A) Radyatörden
- B) Karbüratörden
- C) Yağ göstergesinden
- D) Yakıt göstergesinden

19. Soğutma sistemi aşağıdakilerden hangisini çalışma sıcaklığında tutar?

- A) Aracın motorunu
- B) Vites kutusunu
- C) Diferansiyeli
- D) Alternatörü

20. Radyatör aşağıdakilerden hangisine depoluk eder?

- A) Soğutma sıvısına
- B) Yağlama yağına
- C) Hidrolik yağına
- D) Motorine

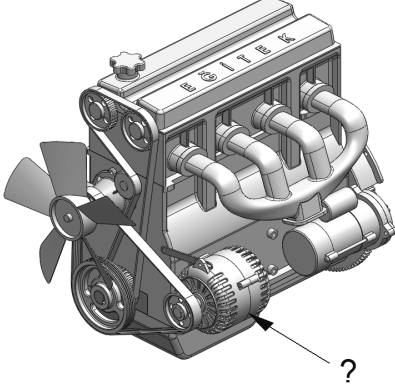
21. Donmayı önlemek için radyatöre ne konulur?

- A) Asit
- B) Saf su
- C) Yağ
- D) Antifriz

22. Araç çalıştıktan sonra motor geç ısınıyorsa aşağıdakilerden hangisi arızalı olabilir?





- A) Alternatör
B) Buji
C) Termostat
D) Platin

23. Şekilde soru işareti (?) ile gösterilen ve araç için gerekli elektriği üreten parçaya ne ad verilir?



- A) Marş motoru
B) Diferansiyel
C) Debriyaj
D) Alternatör

24. Araç seyir halinde iken gösterge panelinde aşağıdaki ikaz ışıklarından hangisinin yanıyor olması, trafik kurallarına uymak şartıyla derhal durulması gerektiğini belirtir?

- A)  B) 
C)  D) 

25. Aşağıdakilerden hangisi araçta, elektrikli alıcıları ve elektrik tesisatını kısa devreden doğacak tehlikeye karşı korur?

- A) Sigorta
B) Platin
C) Enjektör
D) Akü

26. Aracın sinyal lambalarından biri yanmıyorsa sebebi aşağıdakilerden hangisidir?

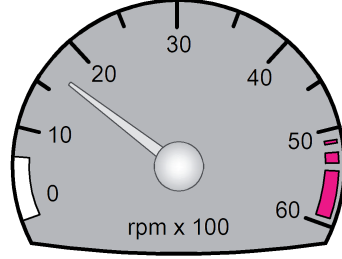
- A) Endüksiyon bobini yanmıştır.
B) Alternatör arızalıdır.
C) Ampul gevşemiştir.
D) Konjektör arızalıdır.

27. Resimde görülen seyir hâlindeki aracın arkasında bulunan kırmızı lambaların yanması, aşağıdaki durumlardan hangisini bildirir?







- A) Aracın sola döneceğini
B) Aracın sağa döneceğini
C) Araçta frenleme yapıldığını
D) Aracın geri gitmekte olduğunu

28. Aracın gösterge panelinde bulunan şekildeki gösterge sürücüye neyi bildirir?



- A) Motor devir sayısını
B) Motor sıcaklığını
C) Yakıt miktarını
D) Aracın hızını

29. Aracın gösterge panelinde aşağıdakilerden hangisinin sürekli yanıp sönmesi, dörtlü flaşörün açık olduğunu bildirir?

- A)  B) 
C)  D) 

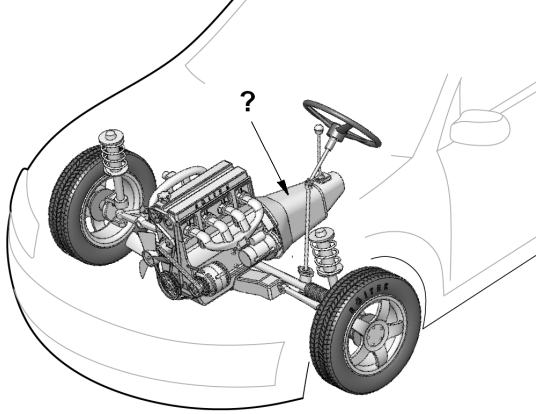
30. Kavrama (debriyaj) aracın neresinde bulunur?

- A) Diferansiyel ile tekerlekler arasında
- B) Motor ile vites kutusu arasında
- C) Krank mili ile volan arasında
- D) Vites kutusu ile şaft arasında

31. Aşağıdakilerden hangisi debriyaj balatasının sıyrılarak aşınmasına sebep olur?

- A) Aracın hızlı kullanılması
- B) Aracın yavaş kullanılması
- C) Ani ve sert kalkış yapılması
- D) Park hâlinde viteste bırakılması

32.



Şekilde soru işareti (?) ile gösterilen ve aracın hızı ile torkunu ayarlayan aktarma organı hangisidir?

- A) Volan
- B) Diferansiyel
- C) Aks
- D) Vites kutusu

33. Aşağıdakilerden hangisi vites kutusu ve diferansiyelde yağın azalması sonucu oluşur?

- A) Tekerleklerle hareketin iletilmemesi
- B) Ses, sürtünme ve aşınmanın artması
- C) Vites değiştiriminin kolaylaşması
- D) Yağ sızıntılarının artması

34. Aracın lastik hava basınçları normalden az olursa aşağıdakilerden hangisi meydana gelir?

- A) Kam mili bozulur.
- B) Krank mili bozulur.
- C) Yakıt tüketimi azalır
- D) Yakıt tüketimi artar.

35. Karlı veya buzlu yollarda aracın hangi lastiklerine zincir takılması uygundur?

- A) Ön lastiklerin birine
- B) Arka lastiklerin birine
- C) Çekici lastiklerin ikisine
- D) Çekici olmayan lastiklerin ikisine

36. ABS fren sistemi, frenleme sırasında tekerleklerin kilitlenmesini önler.

Buna göre ABS fren sistemi, frenleme sırasında aşağıdakilerden hangisini artırır?

- A) Aracın yol üzerinde kaymasını
- B) Virajlarda savrulmayı
- C) Trafik kazası riskini
- D) Direksiyon hâkimiyetini

37. Araç lastiği değiştirilirken, aracın kriko ile kaldırılması durumunda aşağıdakilerden hangisi yapılır?

- A) El freni bırakılır.
- B) Vites boşa alınır.
- C) Debriyaja basılır.
- D) El freni çekilir.

38. Aşağıdakilerden hangisi rot ayarının bozuk olmasına bağlı olarak meydana gelir?

- A) Arka lastiklerin ortadan aşınması
- B) Ön lastiklerin içten veya dıştan aşınması
- C) Direksiyon milinin eğilmesi
- D) Direksiyon kovanının eğilmesi

39. Süspansiyon sisteminde bulunan ve yay salınım süresini kısaltan parça aşağıdakilerden hangisidir?

- A) Rotil
- B) Aks
- C) Amortisör
- D) Şaft

40. Araçta rodaj (alıştırma) zamanı doluncaya kadar aşağıdakilerden hangisinin yapılması doğrudur?

- A) Yüksek devirde çalıştırılmaması
- B) Ani duruş ve kalkış yapılması
- C) Tam yükte çalıştırılması
- D) Rölantide gidilmesi

TEST BİTTİ.

CEVAPLARINIZI KONTROL EDİNİZ.

SINAV SIRASINDA UYULACAK KURALLAR

1. Sınavın başladığı andan itibaren, salon görevlilerinin tüm uyarılarına uymak zorundasınız.
2. Sınav başladıktan sonra görevlilerle konuşmanız ve soru sormanız yasaktır.
3. **Sınav sırasında kopya çeken, çekmeye teşebbüs eden, kopya veren ya da kopya çekilmesine yardım eden, kurallara ve uyarılara uymayan adayların sınavları geçersiz sayılacaktır. Ayrıca bu kişiler ilk 45 dakika sonunda salondan çıkarılacaktır.**
4. Sınav süresince, sınav giriş belgesi ile birlikte nüfus cüzdanı, ehliyet veya pasaport kimlik belgelerinden birini masanızın üzerinde bulundurunuz.
5. Sınav başladıktan sonra adayların birbirleriyle konuşmaları, kalem, silgi vb. şeyleri istemeleri yasaktır.
6. Sınav sırasında sigara, çay vb. içilmez.
7. Sınavın başladığı belirtilmeden soru kitapçıkları açılmaz ve cevaplandırma yapılamaz.
8. **Sınav sonrası sınav giriş belgesini, soru kitapçığını ve cevap kâğıdını mutlaka salon görevlilerine teslim ediniz. Sınav evraklarını teslim etmeyen, soru kitapçıklarının sayfalarından bir kısmını eksik teslim edenlerin sınavları geçersiz sayılacak, ayrıca haklarında yasal işlem yapılacaktır.**

Soracağınız bir şey var mı? Varsa, şimdi sorunuz; sınav başladıktan sonra sorularınıza cevap verilmeyecektir. Hazır mısınız? Sınav, okulun bütün salonlarında aynı anda başlayacağı için başlama zilini beraberce bekleyelim. Hepinize başarılar dileriz.

(Salon başkanı başlama ve bitiş saatini tahtaya yazacaktır.)

Bu kitapçığın her hakkı saklıdır. Hangi amaçla olursa olsun, kitapçığın tamamının veya bir kısmının Millî Eğitim Bakanlığı Eğitim Teknolojileri Genel Müdürlüğünün yazılı izni olmadan kopya edilmesi, fotoğraflarının çekilmesi, bilgisayar ortamına alınması, herhangi bir yolla çoğaltılması, yayımlanması veya başka bir amaçla kullanılması yasaktır. Bu yasağa uymayanlar, doğabilecek cezai sorumluluğu ve kitapçığın hazırlanmasındaki mali külfeti peşinen kabullenmiş sayılır.

BAŞLAYINIZ DENİLMEDEN SORU KİTAPÇIĞINI AÇMAYINIZ.

4. GRUP**CEVAP ANAHTARI****Y**

İLK YARDIM BİLGİSİ	TRAFİK VE ÇEVRE BİLGİSİ	MOTOR VE ARAÇ TEKNİĞİ BİLGİSİ
1. D	1. C	1. B
2. A	2. B	2. A
3. B	3. D	3. D
4. D	4. A	4. C
5. A	5. B	5. A
6. B	6. D	6. A
7. C	7. C	7. B
8. A	8. A	8. C
9. A	9. B	9. D
10. D	10. C	10. B
11. A	11. C	11. D
12. B	12. A	12. C
13. C	13. A	13. C
14. D	14. D	14. B
15. C	15. A	15. D
16. A	16. C	16. A
17. B	17. B	17. B
18. D	18. B	18. C
19. C	19. A	19. A
20. B	20. D	20. A
21. D	21. C	21. D
22. A	22. A	22. C
23. B	23. D	23. D
24. A	24. B	24. B
25. C	25. A	25. A
26. D	26. B	26. C
27. C	27. D	27. C
28. B	28. D	28. A
29. D	29. A	29. D
30. C	30. D	30. B
	31. A	31. C
	32. B	32. D
	33. D	33. B
	34. C	34. D
	35. D	35. C
	36. D	36. D
	37. C	37. D
	38. A	38. B
	39. B	39. C
	40. A	40. A
	41. D	
	42. D	
	43. C	
	44. C	
	45. B	
	46. D	
	47. B	
	48. B	
	49. A	
	50. B	