

SERTİFİKA TÜRÜ

A1-A2

040720091100

1. GRUP

T.C.
MİLLÎ EĞİTİM BAKANLIĞI
EĞİTİM TEKNOLOJİLERİ GENEL MÜDÜRLÜĞÜ
Ölçme Değerlendirme ve
Açıköğretim Kurumları Daire Başkanlığı

KİTAPÇIK TÜRÜ

Y

MOTORLU TAŞIT SÜRÜCÜ ADAYLARI SINAVI SORU KİTAPÇIĞI

Adayın Adı ve Soyadı :
Aday Numarası :

- DİKKAT:** 1. Size verilen soru kitapçığının sertifika türü, almak istediğiniz sertifika türüyle aynı değilse salon görevlilerini uyararak soru kitapçığının doğru kitapçıkla değiştirilmesini sağlayınız.
2. Soru kitapçıklarını kontrol ederek, baskı hatası olan kitapçığın değiştirilmesi için salon görevlilerine başvurunuz.
3. Soru kitapçığındaki açıklamaları okuyunuz.
4. Sınavda yanlarında cep telefonu, çağrı cihazı vb. iletişim araçları bulunduran adayların sınavları iptal edilecektir.
5. Sınav giriş belgesini sınav bitiminde soru kitapçığı ve cevap kâğıdı ile birlikte salon görevlilerine teslim ediniz.
6. Sınav saat 11.00'de başlayıp 13.00'te biter. Sınav başladıktan sonra ilk 45 dakika içinde hiçbir aday salondan çıkamaz.

CEVAP KÂĞIDI İLE İLGİLİ AÇIKLAMALAR

1. Cevap kâğıdına kodlanmış olarak verilen kitapçık türü ile size verilen kitapçık türünün aynı olmasına dikkat ediniz. Aynı değilse salon görevlilerini uyarınız.
2. Size verilen cevap kâğıdında yazılı olan bilgilerin size ait olup olmadığını kontrol ediniz.
3. Cevap kâğıdı üzerine yazacağınız yazı ve yapacağınız işaretlemelerde kurşun kalemde başka kalem kullanmayınız.
4. Cevap kâğıdında **İLK YARDIM BİLGİSİ, TRAFİK ve ÇEVRE BİLGİSİ, MOTOR ve ARAÇ TEKNİĞİ BİLGİSİ** testleri için üç ayrı bölüm bulunmaktadır. Cevaplarınızı cevap kâğıdındaki ilgili bölümlere aşağıdaki örnekte olduğu gibi yuvarlağı, dışına taşımadan işaretleyiniz. **Soru kitapçığı üzerinde yapılan cevaplandırmalar dikkate alınmaz.**
Yanlış karalamalarınızı düzeltirken yuvarlağın içini temizce siliniz.

ÖRNEK KODLAMA: ●

SORU KİTAPÇIĞI İLE İLGİLİ AÇIKLAMA

1. Bu soru kitapçığında; **İLK YARDIM BİLGİSİ** dersinden 30, **TRAFİK ve ÇEVRE BİLGİSİ** dersinden 40, **MOTOR ve ARAÇ TEKNİĞİ BİLGİSİ** dersinden 20 olmak üzere toplam 90 soru bulunmaktadır. Bu sertifika türü için verilen cevaplama süresi 120 dakikadır.
2. Her sorunun dört seçeneğı vardır. Dört seçenekten sadece bir tanesi doğru cevaptır. Doğru bulduğunuz seçeneğı cevap kâğıdında o soru için ayrılan yerde bularak işaretleyiniz. Birden fazla işaretlemelerde o soru yanlış cevaplandırılmış sayılır.
3. Her ders kendi içerisinde 100 puan üzerinden değerlendirilecektir. Başarılı sayılabilmemiz için her dersten -ayrı ayrı- 70 puan almanız gerekir.
4. Size ayrı bir karalama kâğıdı verilmeyecektir. Soru kitapçığının içindeki boş alanları karalama yapmak için kullanabilirsiniz.
5. Cevabını bilmediğiniz sorular üzerinde fazla zaman kaybetmeden diğer sorulara geçiniz. Zamanınız kalırsa bu sorulara daha sonra dönebilirsiniz.
6. Cevaplarınız puanlanırken her doğru cevaba puan verilecek, yanlış cevaplarınız dikkate alınmayacaktır.
7. Sınavın bitiminde cevap kâğıdınızı ve soru kitapçığınızı salon sorumlularına teslim etmeyi unutmayınız.

Arka sayfadaki açıklamalara geçiniz.

1. Aşağıdakilerden hangisi trafik kazalarının önlenmesinde en önemli unsurdur?

- A) Yolları ve kaldırımları onarmak
- B) Araçların bakım ve onarımını önemsemek
- C) Yağmurlu ve sisli havalarda daha dikkatli olmak
- D) Kuralları alışkanlık hâline getiren bireyler yetiştirmek

2. Trafik kazasını gören sürücünün yasal sorumluluğu nedir?

- A) Kendi isteğine bağlı olarak müdahale etmeyebilir.
- B) Her durumda müdahale etmesi zorunludur.
- C) Sadece sağlık eğitimi alanların müdahale etme mecburiyeti vardır.
- D) Sadece olaya karışan sürücülerin müdahale etme mecburiyeti vardır.

3. İlk yardım nerede uygulanmaya başlanır?

- A) Hastanenin acil servisinde
- B) Sağlık ocağında
- C) Kaza yerinde
- D) Cankurtaranda

4. Kalp, vücudumuzda bulunan hangi sisteme ait bir organdır?

- A) Solunum sistemi
- B) Sindirim sistemi
- C) Sinir sistemi
- D) Dolaşım sistemi

5. Kaza yerindeki araçtan, yaralının çıkarılmasında ilk aşama aşağıdakilerden hangisidir?

- A) Motorun durdurulup aracın sabitlenmesidir.
- B) Yaralıyı taşımak için sedye getirilmesidir.
- C) Aracın kapılarının açılmaya çalışılmasıdır.
- D) Yaralının araçtan çıkarılabileceği çıkış yerlerinin sağlanmasıdır.

6. Aşağıdakilerin hangisinde ilk yardım çantası bulundurulması zorunlu değildir?

- A) Motosiklet
- B) Kamyonet
- C) Kamyon
- D) Otobüs

7. Aşağıdakilerden hangisi bilinç kaybı olan bir hastanın solunum yolunu tıkayarak boğulmasına sebep olabilir?

- A) Çenenin kasılması
- B) Dilin geriye kayması
- C) Başın arkaya düşmesi
- D) Vücudun kasılması

8. Suda boğulan, kalp ve solunumu durmuş yetişkinler için ilk yardımcı tek ise aşağıdakilerden hangisini yaptıktan sonra tıbbi yardım istemelidir?

- A) 30 kalp masajı, 2 solunumu 5 tur uyguladıktan sonra
- B) 30 kalp masajı, 2 solunum uygulamasının hemen sonrası
- C) 60 kalp masajı 1 solunumu 5 tur uyguladıktan sonra
- D) 60 kalp masajı 2 solunum uygulamasının hemen sonrası

9. Yeni meydana gelen büyük bir dış kanamada kırık yoksa, kanayan yere ilk önce yapılacak işlem aşağıdakilerden hangisidir?

- A) Kalpten aşağı seviyede tutmak
- B) Yara bandı yapıştırmak
- C) Basınç uygulamak
- D) Soğuk su ile yıkamak

10. Aşağıdakilerden hangisi kendiliğinden oluşmuş burun kanamalarında yapılması yanlıştır?

- A) Burun üzerine ve enseye buz konulması
- B) Yüzün soğuk su ile yıkanması
- C) Sargı bezi ile yapılan tamponun burna yerleştirilmesi
- D) Çeneyi göğüsten uzaklaştırarak başın geriye çekilmesi

11. Bacakta, turnike uygulama bölgesi neresidir?

- A) Diz ile kalça arası
- B) Diz ile ayak arası
- C) Diz kapağının olduğu bölge
- D) Ayak bileğinin alt kısmı

12. Şok pozisyonunda hastanın ayaklarının yukarıya kaldırılmasının amacı nedir?

- A) Sindirime yardımcı olmak
- B) Solunumun düzenli olmasını sağlamak
- C) Vücut sıcaklığını düşürmek
- D) Beyne kan gitmesini sağlamak

13. Beyne gelen oksijenin azalması nedeniyle kısa süreli geçici, tam veya kısmen olan bilinç kaybına ne denir?

- A) Kansızlık
- B) Koma
- C) Bayılma
- D) Şok

14. İlk yardım yapan kişi yaralının omuzlarına hafifçe dokunarak "iyi misiniz?" diye sorar.

Bu davranış ile yaralının hangi durumu kontrol edilir?

- A) Ağız içi
- B) Göğüs hareketi
- C) Solunumu
- D) Bilinci

15. Kalp masajı yapılacak olan hasta hangi pozisyonda, nasıl zemine yatırılır?

- A) Yan yatış pozisyonunda, sert zemine
- B) Yüzüstü, yumuşak zemine
- C) Sirtüstü, sert zemine
- D) Yarı oturur pozisyonda, yumuşak zemine

16. Aşağıdakilerden hangisi kafa içi yaralanmasının belirtisidir?

- A) Hırıltılı soluk alma
- B) Boyunda şişme
- C) Düzenli ve dolgun nabız
- D) Hızlı hareket etme

17. Aşağıdakilerden hangisi göğüs yaralanması olan yaralıya uygulanmaz?

- A) Yarı oturur duruma getirmek
- B) Batan cisim varsa çıkarmamak
- C) Ayaklar yüksekte tutulup sirtüstü yatırmak
- D) Açık olan yarası temiz bir bezle kapatılıp basınç yapmadan sarmak

18. Hangi yanıklar daha büyük ve belirgin iz bırakır?

- A) Birinci derece yanıklar
- B) İkinci derece yanıklar
- C) Güneş yanıkları
- D) Üçüncü derece yanıklar

19. Kırıklar neden sabitlenmelidir?

- A) Kırık kemik uçlarının dokulara zarar vermesini engellemek için
- B) Kırık bölgesinin daha rahat hareket ettirilmesi için
- C) Kırık kemik parçalarının kana karışıp kalbe gitmesini engellemek için
- D) Üşümeyi engellemek için

20. Ön kol kemiği kırıklarında atel malzemesi bulunmadığında aşağıdakilerden hangisinin yapılması uygundur?

- A) Yaralının kolu baş seviyesine yükseltilir.
- B) Yaralı yüzüstü yatar pozisyona alınarak ön kol sedyeye tespit edilir.
- C) Ceket veya gömlek eteği, ön kol üzerinden kaldırılıp tespit yapılır.
- D) İki kol bilekten birbirine bağlanarak tespit işlemi yapılır.

21. Aşağıdakilerden hangisi burkulmanın tanımıdır?

- A) Eklemlerde görülen şekil bozukluğudur.
- B) Eklem bağları ve yüzeylerinin zedelenmesidir.
- C) Kemik uçlarının birbirinden ayrılmasıdır.
- D) Kemik bütünlüğünün bozulmasıdır.

22. Kaza yerinden, tıbbi yardım istenirken aşağıdakilerden hangisinin bildirilmesine gerek yoktur?

- A) Yaralıların kimliklerinin
- B) Yaralıların durumu ve sayısının
- C) Açık ve net adresin
- D) Kaza zamanının

23. Aşağıdakilerden hangisi kaza yerinden ilk önce taşınmalıdır?

- A) Ölmüş olan
- B) Ağır kanaması olan
- C) Ayağında kırık olan
- D) Dirseğinde çıkığı olan

24. Aşağıdakilerden hangisi yarı oturuş pozisyonuna alınarak taşınabilir?

- A) Bilinci yerinde olmayan
- B) Solunum yolu ile zehirlenmesi olan
- C) Kalça kemiği kırık olan
- D) Kaburga kemiği kırık olan

25. Hangi durumdaki yaralı kesinlikle sedye ile taşınmalıdır?

- A) Kolunda yara ve kırık olan
- B) Kaburga kırığı olan
- C) Omurga kırığı olan
- D) Birinci derecede yanığı olan

26. Egzoz gazı zehirlenmelerinde aşağıdakilerden hangisinin olması beklenir?

- A) Tansiyon yükselmesi
- B) Kanın, oksijen taşımamasının engellenmesi
- C) Nabız atışının hızlanması
- D) Kanın, karbondioksit taşıma özelliğinin artması

27. Güneş çarpması sonucu görülen ateş yükselmesinden ilk önce hangi organımız etkilenir?

- A) Akciğer
- B) Beyin
- C) Böbrek
- D) Kalp

28. Donma öncesinde vücutta görülen en önemli belirti aşağıdakilerden hangisidir?

- A) Derinin sararması
- B) Hareketliliğin artması
- C) Duyuların kaybolması
- D) Derinin pürüzsüz hâle gelmesi

29. Araçlarda emniyet kemeri kullanılmasıyla ilgili olarak aşağıdakilerden hangisi doğrudur?

- A) Şehir içi ve dışı trafikte mecburidir.
- B) Şehir içi ve dışı trafikte isteğe bağlıdır.
- C) Şehir içi trafikte isteğe bağlı, şehir dışında mecburidir.
- D) Şehir içi trafikte mecburi, şehir dışında isteğe bağlıdır.

30. Aşağıdakilerden hangisi gözlük veya lens kullanarak görme yeterliliğine sahip olan sürücüler için doğrudur?

- A) Bu tür adaylara sürücü belgesi verilmez.
- B) Araç kullanırken gözlük veya lenslerini kullanmak zorundadırlar.
- C) Sadece gece araç kullanırken gözlük veya lens kullanabilirler.
- D) Sadece şehir dışı yollarda gözlük veya lens kullanabilirler.

İLK YARDIM BİLGİSİ TESTİ BİTTİ.
TRAFİK VE ÇEVRE BİLGİSİ TESTİNE GEÇİNİZ.

1. GRUP

TRAFİK ve ÇEVRE BİLGİSİ

Y

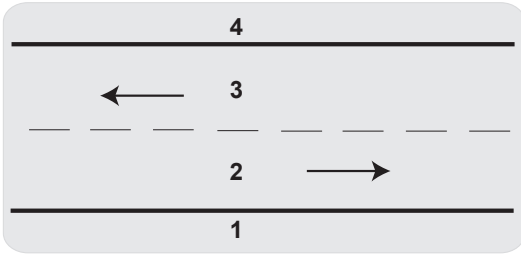
1. Aşağıdakilerden hangisi kara yollarındaki işaretleme standartlarını tespit ve kontrol etmekte görevlidir?

- A) Emniyet Genel Müdürlüğü
- B) Trafik Hizmetleri Başkanlığı
- C) İl Trafik Komisyonu
- D) Karayolları Genel Müdürlüğü

2. Yayaların ve sürücülerin yolu kullanmadaki önceliğine ne ad verilir?

- A) Geçiş üstünlüğü
- B) Geçiş hakkı
- C) Geçiş kolaylığı
- D) Geçiş yolu

3.



Şekle göre, yaya yolu ayrılmamış kara yolunda, 1 ve 4 ile belirtilen kısımlara ne denir?

- A) Taşıt yolu
- B) Bisiklet yolu
- C) Banket
- D) Platform

4. • İki veya üç tekerlekli olabilir.
• Sepetli ve sepetsiz motorlu araçlardır.
• Yük taşımacılığında kullanılabilir.

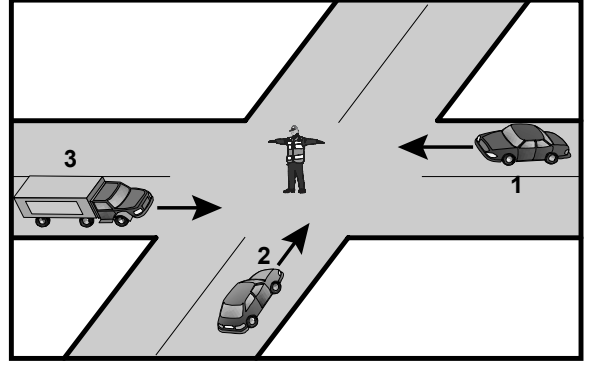
Bu bilgiler hangi araca aittir?

- A) Motorlu bisiklet
- B) Motosiklet
- C) Bisiklet
- D) Özel amaçlı taşıt

5. Kırmızı ışık ile birlikte yanıp sarı ışıkta sürücü ne yapmalıdır?

- A) Yavaşlamalıdır.
- B) Durmalıdır.
- C) Dikkatli geçmelidir.
- D) Kalkışa hazırlanmalıdır.

6.



Şekildeki araçlardan hangisi ya da hangileri beklemelidir?

- A) 2
- B) 3
- C) 1 ve 2
- D) 1 ve 3

7. Şekildeki trafik işareti görülünce ne yapılır?



- A) Hız sabit tutulur.
- B) Hız azaltılır, geçme yasağına uyulur.
- C) Hız artırılır, sağa sinyal verilir.
- D) Hız azaltılır, sola sinyal verilir.

8. Şekildeki trafik işareti hangi yol bölümüne konulur?



- A) Virajlı
- B) Kasisli
- C) Kaygan
- D) Eğimli

9. Şekildeki trafik işaretini gören sürücünün hangisini yapması yanlıştır?



- A) Aracını yavaşlatması
- B) Yolu kontrol etmesi
- C) O bölgeden dikkatli geçmesi
- D) Takip mesafesini azaltması

1. GRUP

TRAFİK ve ÇEVRE BİLGİSİ

Y

10. Şekildeki trafik işareti neyi ifade eder?



- A) Kontrolsüz kavşağı
- B) Dönel kavşak yaklaşımını
- C) Demir yolu geçidini
- D) Ana yol-tali yol kavşağını

11. Aşağıdakilerden hangisi karşıdan gelene yol ver anlamındadır?

A)



B)



C)



D)



12. Şekildeki trafik işareti neyi yasaklamaktadır?



- A) Sola dönüşü
- C) U dönüşünü

- B) Sağa dönüşü
- D) Park etmeyi

13. Aşağıdakilerden hangisi şekildeki levha ile aynı anlamdadır?



A)



B)



C)



D)

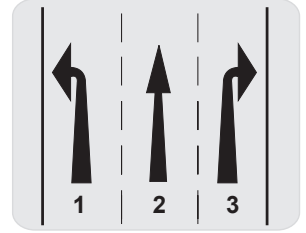


14. Şekildeki trafik işareti neyi bildirir?



- A) Motosikletin giremeyeceğini
- B) Motosiklet yolu olduğunu
- C) Mopetin giremeyeceğini
- D) Mopet yolu olduğunu

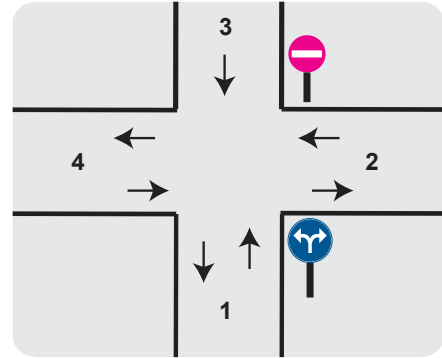
15. Şekle göre, aşağıdakilerden hangileri söylenebilir?



- I- 1 numaralı şerit sola dönüş içindir.
- II- 2 numaralı şerit ileri yönde seyir içindir.
- III- 3 numaralı şerit sağa dönüş içindir.

- A) Yalnız II
- B) I - III
- C) II - III
- D) I - II - III

16.

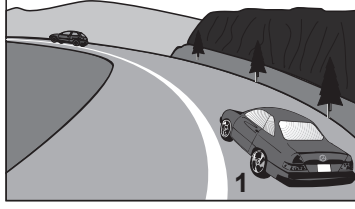


Şekle göre, 1 numaralı yoldan kavşağa gelen sürücünün, aşağıdakilerden hangisini veya hangilerini yapması yanlıştır?

- I- 2 numaralı yola girmesi
- II- 3 numaralı yola girmesi
- III- 4 numaralı yola girmesi

- A) Yalnız I
- B) Yalnız II
- C) II - III
- D) I - II - III

17. Şekildeki yolda 1 numaralı araç sürücüsünün aşağıdakilerden hangisini yapması doğrudur?



- A) Hızını azaltması
B) Hız sınırını aşması
C) Takip mesafesini azaltması
D) Önündeki aracı geçmesi

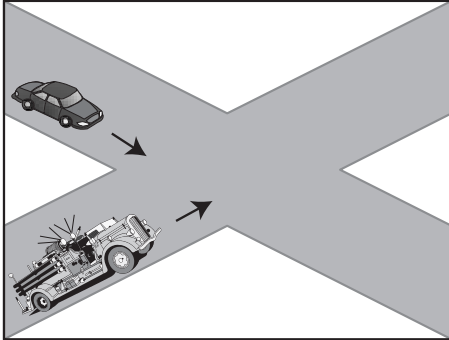
18. Yerleşim yerleri dışındaki yollarda, aksine bir işaret yoksa motosikletler için azami hız saatte kaç kilometredir?

- A) 50 B) 60 C) 70 D) 80

19. Kavşaklarda sağa ve sola dönüş kavisleri aşağıdakilerin hangisindeki gibi olmalıdır?

- | Sağa | Sola |
|----------|-------|
| A) Geniş | Dar |
| B) Dar | Geniş |
| C) Dar | Dar |
| D) Geniş | Geniş |

20.



Şekildeki karşılaşmada öncelikle itfaiye aracının geçmesi gerekir.

Bu durum aşağıdakilerden hangisi ile açıklanabilir?

- A) İlk geçiş hakkı geçiş üstünlüğü olan araçlarındır.
B) İtfaiye aracı diğer araca göre daha güçlüdür.
C) İtfaiye aracı ana yolda seyretmektedir.
D) Şartlar aynı olduğunda ilk geçiş hakkı sağdan gelen araçlarındır.

21. Geceleyin önündeki aracı geçmek isteyen sürücü, geçilen araçla yan yana gelinceye kadar hangi ışıkları kullanmalıdır?

- A) Yakını gösteren ışıkları
B) Acil uyarı ışıklarını
C) Uzağı gösteren ışıkları
D) Sis ışıklarını

22. Kontrolsüz kavşaklarda aşağıdakilerden hangisinin yapılması doğrudur?

- A) Öndeki aracın geçilmesi
B) Şerit değiştirilmesi
C) Aracın hızının artırılması
D) Geçiş hakkı kuralına uyulması

23. Araçların durma ve duraklama hâlleri dışında, uzun süre bekletilmek üzere bırakılmasına ne denir?

- A) Otopark B) Park etme
C) Manevra D) Seyretme

24. Suçun işlendiği tarihten itibaren geriye doğru 5 yıl içinde; 0,50 promilin üzerinde alkollü olduğu tespit edilen sürücüyü, ikinci defada aşağıdakilerden hangisi uygulanmaz?

- A) Hafif hapis cezası
B) 2 yıl süreyle sürücü belgesinin geri alınması
C) Sürücü davranışlarını geliştirme eğitimine tabi tutulması
D) Araç kullanmaktan men cezası

25. Geceleyin, görüşün yeterli olmadığı kavşağa yaklaşırken gelişinizi nasıl haber verirsiniz?

- A) Birkaç defa selektör yaparak
B) Birkaç defa korna çalarak
C) Acil uyarı ışıklarını yakarak
D) Dönüş ışıklarını yakarak

26. Zorunlu mali sorumluluk sigortası hakkında aşağıda verilen bilgilerden hangisi yanlıştır?

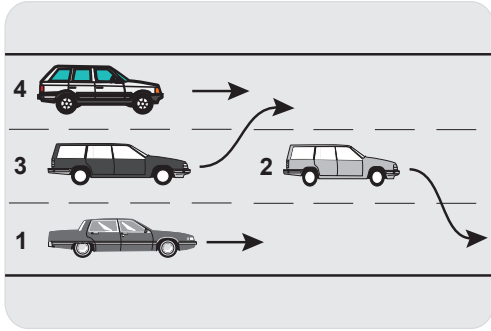
- A) Motorlu araçlar için zorunludur.
- B) Geçerlilik süresi 12 aydır.
- C) Sigortası bulunmayan araçlar trafikten men edilir.
- D) Sadece yük ve yolcu taşıyan araçlar için zorunludur.

27. İkiyden fazla şeritli taşıt yollarında, karşı yönden gelen araçların kullandığı şerit veya yol bölümüne girmek, trafik kazalarında sayılan hâllerdendir.

Verilen ifadede noktalarla belirtilen yere aşağıdakilerden hangisinin yazılması uygun olur?

- A) geçme yasağı
- B) yanlış manevra
- C) asli kusur
- D) kötü puan

28.



Şekle göre, hangi numaralı araç sürücüsünün yaptığı, öndeki aracı geçme kuralına aykırıdır?

- A) 1
- B) 2
- C) 3
- D) 4

29. Ağır hasarlı veya ölümlü trafik kazalarına karışan sürücülerin aşağıdakilerden hangisini yapması yasaktır?

- A) Olayı en kısa zamanda yetkililere bildirmesi
- B) İstenildiği takdirde gerekli bilgi ve belgeleri karşı tarafa vermesi
- C) Kazaya karışan aracı taşıt yolu dışına çekmesi
- D) Trafik güvenliği için ışıklı yansıtıcı cihazlar koyması

30. Aşağıdakilerden hangisi geçerli sürücü belgesi sahibi olmadan araç kullandıkları ikinci kez tespit edilen yetişkinlere uygulanır?

- A) Bir aydan iki aya kadar hafif hapis
- B) Altı aydan 1 yıla kadar hafif hapis
- C) İki aydan üç aya kadar hafif hapis
- D) Sürücü belgesi almaktan men

31. Suçun işlendiği tarihten geriye doğru bir yıl içinde, toplam 100 ceza puanını aşan sürücüler hakkında aşağıdakilerden hangisi yapılır?

- A) Sürücü belgesi 2 ay süreyle geri alınır.
- B) Sürücü belgesi 4 ay süreyle geri alınır.
- C) Sürücü belgesi süresiz olarak geri alınır.
- D) Sürücü sağlık muayenesine sevk edilir.

32. Aşağıdakilerden hangisinin trafikteki araçlarda bulunması zorunludur?

- A) Motorlu araç tescil belgesi
- B) Yağ değiştirme belgesi
- C) Noter satış belgesi
- D) Periyodik bakım gösteren belge

33. İkamet adresini değiştiren araç sahipleri, bu değişikliği kaç gün içinde ilgili trafik kuruluşuna bildirmek zorundadırlar?

- A) 30
- B) 40
- C) 50
- D) 60

34. Denetim ve kontroller sırasında, araç muayene süresini (sahip değiştirme hâli hariç) geçirdikleri tespit edilenlere aşağıdakilerden hangisi uygulanmaz?

- A) Sürücülerine idari para cezası
- B) Sürücülerine ceza puanı
- C) Araçlar, trafikten men
- D) Sahiplerine adli para cezası

35. A1, A2, F ve H sınıfı sürücü belgelerinden herhangi birini almaya başvurabilmek için kaç yaşını bitirme şartı vardır?

- A) 15
- B) 16
- C) 17
- D) 18

36. Aşağıdakilerden hangisi hava ve su kirliliğinden olumsuz etkilenir?

- I- İnsanlar
- II- Hayvanlar
- III- Bitkiler

- A) Yalnız I B) I - II
C) II - III D) I - II - III

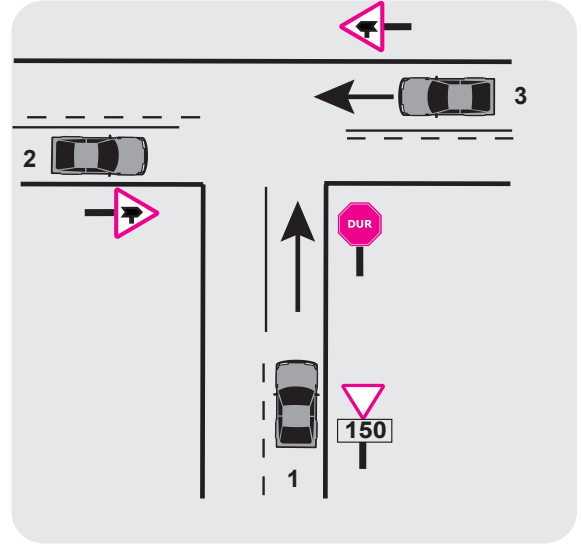
37. Çevrede bozulma meydana getirecek miktarda, çevreye boşaltılan maddelere ne denir?

- A) Erozyon B) Flora
C) Atık D) Doğal kaynak

38. Sürücülerin hangi davranışı çevreyi olumsuz etkiler?

- A) Çevreyi önemsemeleri
B) Trafiği yoğun olmayan yolları tercih etmeleri
C) Araçlarını gereksiz yere çalışır durumda tutmamları
D) Araçların bakımında bilinçli davranmamları

39.



Şekildeki kavşakta aşağıdakilerden hangisinin yapılması yasaktır?

- A) 1 numaralı aracın sola dönüş yapması
B) 3 numaralı aracın sola dönüş yapması
C) 2 numaralı aracın sağa dönüş yapması
D) 1 numaralı aracın durmadan kavşağa girmesi

40. Geçiş üstünlüğünü kullanan araç sürücüsünün aşağıdakilerden hangisini yapması zorunludur?

- A) Trafik görevlisine bilgi vermesi
B) Sadece ana yolda seyretmesi
C) Işıklı trafik cihazlarına uyması
D) Sesli ve ışıklı işaretleri birlikte kullanması

TRAFİK VE ÇEVRE BİLGİSİ TESTİ BİTTİ.
MOTOR VE ARAÇ TEKNİĞİ BİLGİSİ TESTİNE
GEÇİNİZ.

1. Motosiklette motorun görevi aşağıdakilerden hangisidir?

- A) Yakıttan elde ettiği ısı enerjisini mekanik enerjiye çevirmek
- B) Yakıttan elde ettiği mekanik enerjiyi ısı enerjisine çevirmek
- C) Aküden aldığı enerjiyi durgun enerjiye çevirmek
- D) Aküden aldığı enerjiyi ısı enerjisine çevirmek

2. Motorlar zamanlarına göre nasıl sınıflandırılırlar?

- A) Bir ve üç zamanlı
- B) Bir ve dört zamanlı
- C) İki ve dört zamanlı
- D) İki ve beş zamanlı

3. İçten yanmalı motorlarda aşağıdaki yakıtlardan hangisi kullanılır?

- A) Kömür - Motorin - LPG
- B) Alkol - Benzin - LPG
- C) Alkol - Gaz yağı - LPG
- D) Benzin - Motorin - LPG

4. Aşağıdakilerden hangisi hava ile soğutmalı motorun parçasıdır?

- A) Hava kanatçıları
- B) Termostat
- C) Radyatör
- D) Su pompası

5. Aşağıdakilerden hangisi silindire giren havayı temizler?

- A) Benzin filtresi
- B) Hava filtresi
- C) Yağ filtresi
- D) Su filtresi

6. Piston, krank miline hangi parça yardımıyla güç iletir?

- A) Supap
- B) Buji
- C) Piston kolu
- D) Kam mili

7. Yay salınım süresini kısaltan ve sınırlayan parça aşağıdakilerden hangisidir?

- A) Rotil
- B) Amortisör
- C) Aks
- D) Şaft

8. Egzoz gazlarının oluşturduğu gürültüyü aşağıdakilerden hangisi azaltır?

- A) Egzoz susturucusu
- B) Emme susturucusu
- C) Egzoz supabı
- D) Emme supabı

9. Akünün araç üzerinden sökülmesi sırasında önce hangi kabloyu sökmek gerekir?

- A) Artı (+) kutba bağlı olan kabloyu
- B) Eksi (-) kutba bağlı olan kabloyu
- C) Şarj kablosunu
- D) Marş kablosunu

10. Motosikletin sinyal lambaları çalışmıyorsa arıza nerede olabilir?

- A) Konjektörde
- B) Alternatörde
- C) Bujilerde
- D) Flaşörde

11. Debriyaj teli kopmuş ise ne olur?

- A) Aracın hızı artar.
- B) Aracın gücü artar.
- C) Araç vitese geçmez.
- D) Aracın freni tutmaz.

12. Aşağıdakilerden hangisi benzinli motorlarda yakıt sisteminin parçasıdır?

- A) Distribütör
- B) Karbüratör
- C) Vantilatör
- D) Radyatör

13. Motorda hava filtresi kirli ise ne olur?

- A) Motor az yağ yakar.
- B) Motorun gücü artar.
- C) Motorun gücü azalır.
- D) Motorun verimi artar.

14. Aşağıdakilerden hangisi bujilere ateşleme sırasına göre gerilim dağıtır?

- A) Distribütör
- B) Karbüratör
- C) Konjektör
- D) Akü

15. Motosiklette fren lambasının yanmamasının sebebi aşağıdakilerden hangisidir?

- A) Fren hidroliği fazladır.
- B) Fren sisteminde hava vardır.
- C) Fren pedalı zayıftır.
- D) Fren müşürü arızalıdır.

16. Motorda yağlama sisteminin amacını aşağıdakilerden hangisi açıklar?

- A) Yakıt-hava karışımını ayarlamak
- B) Motorun erken ısınmasını sağlamak
- C) Aşınıtı azaltmak ve soğumayı sağlamak
- D) Fren hidroliğini, çalışma sıcaklığında tutmak

17. Motosikletin kampanası aşırı derecede ısınmışsa, bunun sebebi aşağıdakilerden hangisidir?

- A) Fren ayarı bozuktur.
- B) Vites kutusu ayarı bozuktur.
- C) Diferansiyel ayarı bozuktur.
- D) Motor ayarı bozuktur.

18. Motosikletle seyrederken sürekli yarım debriyaj yapılması hâlinde aşağıdakilerden hangisi olur?

- A) Motosiklet daha hızlı gider.
- B) Lastikler aşınır.
- C) Vites kutusu aşınır.
- D) Debriyaj balatası aşınır.

19. Akünün elektrolit seviyesi azalmış ise ne ilave edilir?

- A) Asit
- B) Hidrolik
- C) Saf su
- D) Antifriz

20. Aşağıdakilerden hangisi rölanti devrinin yüksek olmasına bağlı olarak meydana gelir?

- A) Motorun sarsıntılı çalışması
- B) Yakıt tüketiminin düşmesi
- C) Hava tüketiminin düşmesi
- D) Yakıt tüketiminin artması

TEST BİTTİ.
CEVAPLARINIZI KONTROL EDİNİZ.

SINAV SIRASINDA UYULACAK KURALLAR

1. Sınavın başladığı andan itibaren, salon görevlilerinin tüm uyarılarına uymak zorundasınız.
2. Sınav başladıktan sonra görevlilerle konuşmanız ve soru sormanız yasaktır.
3. **Sınav sırasında kopya çeken, çekmeye teşebbüs eden, kopya veren ya da kopya çekilmesine yardım eden, kurallara ve uyarılara uymayan adayların sınavları geçersiz sayılacaktır. Ayrıca bu kişiler ilk 45 dakika sonunda salondan çıkarılacaktır.**
4. Sınav süresince, sınav giriş belgesi ile birlikte nüfus cüzdanı, ehliyet veya pasaport kimlik belgelerinden birini masanızın üzerinde bulundurunuz.
5. Sınav başladıktan sonra adayların birbirleriyle konuşmaları, kalem, silgi vb. şeyleri istemeleri yasaktır.
6. Sınav sırasında sigara, çay vb. içilmez.
7. Sınavın başladığı belirtilmeden soru kitapçıkları açılmaz ve cevaplandırma yapılamaz.
8. **Sınav sonrası sınav giriş belgesini, soru kitapçığını ve cevap kâğıdını mutlaka salon görevlilerine teslim ediniz. Sınav evraklarını teslim etmeyen, soru kitapçıklarının sayfalarından bir kısmını eksik teslim edenlerin sınavları geçersiz sayılacak, ayrıca haklarında yasal işlem yapılacaktır.**

Soracağınız bir şey var mı? Varsa, şimdi sorunuz; sınav başladıktan sonra sorularınıza cevap verilmeyecektir. Hazır mısınız? Sınav, okulun bütün salonlarında aynı anda başlayacağı için başlama zilini beraberce bekleyelim. Hepinize başarılar dileriz.

(Salon başkanı başlama ve bitiş saatini tahtaya yazacaktır.)

Bu kitapçığın her hakkı saklıdır. Hangi amaçla olursa olsun, kitapçığın tamamının veya bir kısmının Millî Eğitim Bakanlığı Eğitim Teknolojileri Genel Müdürlüğünün yazılı izni olmadan kopya edilmesi, fotoğraflarının çekilmesi, bilgisayar ortamına alınması, herhangi bir yolla çoğaltılması, yayımlanması veya başka bir amaçla kullanılması yasaktır. Bu yasağa uymayanlar, doğabilecek cezai sorumluluğu ve kitapçığın hazırlanmasındaki mali külfeti peşinen kabullenmiş sayılır.

BAŞLAYINIZ DENİLMEDEN SORU KİTAPÇIĞINI AÇMAYINIZ.

1. GRUP**CEVAP ANAHTARI****Y****İLK YARDIM BİLGİSİ**

1. D
2. B
3. C
4. D
5. A
6. A
7. B
8. A
9. C
10. D
11. A
12. D
13. C
14. D
15. C
16. A
17. C
18. D
19. A
20. C
21. B
22. A
23. B
24. D
25. C
26. B
27. B
28. C
29. A
30. B

TRAFİK VE ÇEVRE BİLGİSİ

1. D
2. B
3. C
4. B
5. D
6. A
7. B
8. C
9. D
10. A
11. B
12. B
13. A
14. A
15. D
16. B
17. A
18. C
19. B
20. A
21. A
22. D
23. B
24. A
25. A
26. D
27. C
28. C
29. C
30. C
31. A
32. A
33. A
34. D
35. C
36. D
37. C
38. D
39. D
40. D

MOTOR VE ARAÇ TEKNİĞİ BİLGİSİ

1. A
2. C
3. D
4. A
5. B
6. C
7. B
8. A
9. B
10. D
11. C
12. B
13. C
14. A
15. D
16. C
17. A
18. D
19. C
20. D