

SERTİFİKA TÜRÜ

C-D-E

040720091100

4. GRUP

T.C.
MİLLÎ EĞİTİM BAKANLIĞI
EĞİTİM TEKNOLOJİLERİ GENEL MÜDÜRLÜĞÜ
Ölçme Değerlendirme ve
Açıköğretim Kurumları Daire Başkanlığı

KİTAPÇIK TÜRÜ

Y

MOTORLU TAŞIT SÜRÜCÜ ADAYLARI SINAVI SORU KİTAPÇIĞI

Adayın Adı ve Soyadı :
Aday Numarası :

- DİKKAT:** 1. Size verilen soru kitapçığının sertifika türü, almak istediğiniz sertifika türüyle aynı değilse salon görevlilerini uyararak soru kitapçığının doğru kitapçıkla değiştirilmesini sağlayınız.
2. Soru kitapçıklarını kontrol ederek, baskı hatası olan kitapçığın değiştirilmesi için salon görevlilerine başvurunuz.
3. Soru kitapçığındaki açıklamaları okuyunuz.
4. Sınavda yanlarında cep telefonu, çağrı cihazı vb. iletişim araçları bulunduran adayların sınavları iptal edilecektir.
5. Sınav giriş belgesini sınav bitiminde soru kitapçığı ve cevap kâğıdı ile birlikte salon görevlilerine teslim ediniz.
6. Sınav saat 11.00'de başlayıp 13.30'da biter. Sınav başladıktan sonra ilk 45 dakika içinde hiçbir aday salondan çıkamaz.

CEVAP KÂĞIDI İLE İLGİLİ AÇIKLAMALAR

1. Cevap kâğıdına kodlanmış olarak verilen kitapçık türü ile size verilen kitapçık türünün aynı olmasına dikkat ediniz. Aynı değilse salon görevlilerini uyarınız.
2. Size verilen cevap kâğıdında yazılı olan bilgilerin size ait olup olmadığını kontrol ediniz.
3. Cevap kâğıdı üzerine yazacağınız yazı ve yapacağınız işaretlemelerde kurşun kalemde başka kalem kullanmayınız.
4. Cevap kâğıdında **İLK YARDIM BİLGİSİ, TRAFİK ve ÇEVRE BİLGİSİ, MOTOR ve ARAÇ TEKNİĞİ BİLGİSİ** testleri için üç ayrı bölüm bulunmaktadır. Cevaplarınızı cevap kâğıdındaki ilgili bölümlere aşağıdaki örnekte olduğu gibi yuvarlağı, dışına taşımadan işaretleyiniz. Soru kitapçığı üzerinde yapılan cevaplandırmalar dikkate alınmaz.
Yanlış karalamalarınızı düzeltirken yuvarlağın içini temizce siliniz.

ÖRNEK KODLAMA: ●

SORU KİTAPÇIĞI İLE İLGİLİ AÇIKLAMA

1. Bu soru kitapçığında; **İLK YARDIM BİLGİSİ** dersinden 30, **TRAFİK ve ÇEVRE BİLGİSİ** dersinden 50, **MOTOR ve ARAÇ TEKNİĞİ BİLGİSİ** dersinden 40 olmak üzere toplam 120 soru bulunmaktadır. Bu sertifika türü için verilen cevaplama süresi 150 dakikadır.
2. Her sorunun dört seçeneğı vardır. Dört seçenektan sadece bir tanesi doğru cevaptır. Doğru bulduğunuz seçeneğı cevap kâğıdında o soru için ayrılan yerde bularak işaretleyiniz. Birden fazla işaretlemelerde o soru yanlış cevaplandırılmış sayılır.
3. Her ders kendi içerisinde 100 puan üzerinden değerlendirilecektir. Başarılı sayılabilmemiz için her dersten -ayrı ayrı- 70 puan almanız gerekir.
4. Size ayrı bir karalama kâğıdı verilmeyecektir. Soru kitapçığının içindeki boş alanları karalama yapmak için kullanabilirsiniz.
5. Cevabını bilmediğiniz sorular üzerinde fazla zaman kaybetmeden diğer sorulara geçiniz. Zamanınız kalırsa bu sorulara daha sonra dönebilirsiniz.
6. Cevaplarınız puanlanırken her doğru cevaba puan verilecek, yanlış cevaplarınız dikkate alınmayacaktır.
7. Sınavın bitiminde cevap kâğıdınızı ve soru kitapçığınızı salon sorumlularına teslim etmeyi unutmayınız.

Arka sayfadaki açıklamalara geçiniz.

1. Aşağıdakilerden hangisi trafik kazalarının önlenmesinde en önemli unsurdur?

- A) Yolları ve kaldırımları onarmak
- B) Araçların bakım ve onarımını önemsemek
- C) Yağmurlu ve sisli havalarda daha dikkatli olmak
- D) Kuralları alışkanlık hâline getiren bireyler yetiştirmek

2. Trafik kazasını gören sürücünün yasal sorumluluğu nedir?

- A) Kendi isteğine bağlı olarak müdahale etmeyebilir.
- B) Her durumda müdahale etmesi zorunludur.
- C) Sadece sağlık eğitimi alanların müdahale etme mecburiyeti vardır.
- D) Sadece olaya karışan sürücülerin müdahale etme mecburiyeti vardır.

3. İlk yardım nerede uygulanmaya başlanır?

- A) Hastanenin acil servisinde
- B) Sağlık ocağında
- C) Kaza yerinde
- D) Cankurtaranda

4. Kalp, vücudumuzda bulunan hangi sisteme ait bir organdır?

- A) Solunum sistemi
- B) Sindirim sistemi
- C) Sinir sistemi
- D) Dolaşım sistemi

5. Kaza yerindeki araçtan, yaralının çıkarılmasında ilk aşama aşağıdakilerden hangisidir?

- A) Motorun durdurulup aracın sabitlenmesidir.
- B) Yaralıyı taşımak için sedye getirilmesidir.
- C) Aracın kapılarının açılmaya çalışılmasıdır.
- D) Yaralının araçtan çıkarılabileceği çıkış yerlerinin sağlanmasıdır.

6. Aşağıdakilerin hangisinde ilk yardım çantası bulundurulması zorunlu değildir?

- A) Motosiklet
- B) Kamyonet
- C) Kamyon
- D) Otobüs

7. Aşağıdakilerden hangisi bilinç kaybı olan bir hastanın solunum yolunu tıkayarak boğulmasına sebep olabilir?

- A) Çenenin kasılması
- B) Dilin geriye kayması
- C) Başın arkaya düşmesi
- D) Vücudun kasılması

8. Suda boğulan, kalp ve solunumu durmuş yetişkinler için ilk yardımcı tek ise aşağıdakilerden hangisini yaptıktan sonra tıbbi yardım istemelidir?

- A) 30 kalp masajı, 2 solunumu 5 tur uyguladıktan sonra
- B) 30 kalp masajı, 2 solunum uygulamasının hemen sonrası
- C) 60 kalp masajı 1 solunumu 5 tur uyguladıktan sonra
- D) 60 kalp masajı 2 solunum uygulamasının hemen sonrası

9. Yeni meydana gelen büyük bir dış kanamada kırık yoksa, kanayan yere ilk önce yapılacak işlem aşağıdakilerden hangisidir?

- A) Kalpten aşağı seviyede tutmak
- B) Yara bandı yapıştırmak
- C) Basınç uygulamak
- D) Soğuk su ile yıkamak

10. Aşağıdakilerden hangisi kendiliğinden oluşmuş burun kanamalarında yapılması yanlıştır?

- A) Burun üzerine ve enseye buz konulması
- B) Yüzün soğuk su ile yıkanması
- C) Sargı bezi ile yapılan tamponun burna yerleştirilmesi
- D) Çeneyi göğüsten uzaklaştırarak başın geriye çekilmesi

11. Bacakta, turnike uygulama bölgesi neresidir?

- A) Diz ile kalça arası
- B) Diz ile ayak arası
- C) Diz kapağının olduğu bölge
- D) Ayak bileğinin alt kısmı

12. Şok pozisyonunda hastanın ayaklarının yukarıya kaldırılmasının amacı nedir?

- A) Sindirime yardımcı olmak
- B) Solunumun düzenli olmasını sağlamak
- C) Vücut sıcaklığını düşürmek
- D) Beyne kan gitmesini sağlamak

13. Beyne gelen oksijenin azalması nedeniyle kısa süreli geçici, tam veya kısmen olan bilinç kaybına ne denir?

- A) Kansızlık
- B) Koma
- C) Bayılma
- D) Şok

14. İlk yardım yapan kişi yaralının omuzlarına hafifçe dokunarak "iyi misiniz?" diye sorar.

Bu davranış ile yaralının hangi durumu kontrol edilir?

- A) Ağız içi
- B) Göğüs hareketi
- C) Solunumu
- D) Bilinci

15. Kalp masajı yapılacak olan hasta hangi pozisyonda, nasıl zemine yatırılır?

- A) Yan yatış pozisyonunda, sert zemine
- B) Yüzüstü, yumuşak zemine
- C) Sirtüstü, sert zemine
- D) Yarı oturur pozisyonda, yumuşak zemine

16. Aşağıdakilerden hangisi kafa içi yaralanmasının belirtisidir?

- A) Hırıltılı soluk alma
- B) Boyunda şişme
- C) Düzenli ve dolgun nabız
- D) Hızlı hareket etme

17. Aşağıdakilerden hangisi göğüs yaralanması olan yaralıya uygulanmaz?

- A) Yarı oturur duruma getirmek
- B) Batan cisim varsa çıkarmamak
- C) Ayaklar yüksekte tutulup sirtüstü yatırmak
- D) Açık olan yarası temiz bir bezle kapatılıp basınç yapmadan sarmak

18. Hangi yanıklar daha büyük ve belirgin iz bırakır?

- A) Birinci derece yanıklar
- B) İkinci derece yanıklar
- C) Güneş yanıkları
- D) Üçüncü derece yanıklar

19. Kırıklar neden sabitlenmelidir?

- A) Kırık kemik uçlarının dokulara zarar vermesini engellemek için
- B) Kırık bölgesinin daha rahat hareket ettirilmesi için
- C) Kırık kemik parçalarının kana karışıp kalbe gitmesini engellemek için
- D) Üşümeyi engellemek için

20. Ön kol kemiği kırıklarında atel malzemesi bulunmadığında aşağıdakilerden hangisinin yapılması uygundur?

- A) Yaralının kolu baş seviyesine yükseltilir.
- B) Yaralı yüzüstü yatar pozisyona alınarak ön kol sedyeye tespit edilir.
- C) Ceket veya gömlek eteği, ön kol üzerinden kaldırılıp tespit yapılır.
- D) İki kol bilekten birbirine bağlanarak tespit işlemi yapılır.

21. Aşağıdakilerden hangisi burkulmanın tanımıdır?

- A) Eklemlerde görülen şekil bozukluğudur.
- B) Eklem bağları ve yüzeylerinin zedelenmesidir.
- C) Kemik uçlarının birbirinden ayrılmasıdır.
- D) Kemik bütünlüğünün bozulmasıdır.

22. Kaza yerinden, tıbbi yardım istenirken aşağıdakilerden hangisinin bildirilmesine gerek yoktur?

- A) Yaralıların kimliklerinin
- B) Yaralıların durumu ve sayısının
- C) Açık ve net adresin
- D) Kaza zamanının

23. Aşağıdakilerden hangisi kaza yerinden ilk önce taşınmalıdır?

- A) Ölmüş olan
- B) Ağır kanaması olan
- C) Ayağında kırık olan
- D) Dirseğinde çıkığı olan

24. Aşağıdakilerden hangisi yarı oturuş pozisyonuna alınarak taşınabilir?

- A) Bilinci yerinde olmayan
- B) Solunum yolu ile zehirlenmesi olan
- C) Kalça kemiği kırık olan
- D) Kaburga kemiği kırık olan

25. Hangi durumdaki yaralı kesinlikle sedye ile taşınmalıdır?

- A) Kolunda yara ve kırık olan
- B) Kaburga kırığı olan
- C) Omurga kırığı olan
- D) Birinci derecede yanığı olan

26. Egzoz gazı zehirlenmelerinde aşağıdakilerden hangisinin olması beklenir?

- A) Tansiyon yükselmesi
- B) Kanın, oksijen taşımamasının engellenmesi
- C) Nabız atışının hızlanması
- D) Kanın, karbondioksit taşıma özelliğinin artması

27. Güneş çarpması sonucu görülen ateş yükselmesinden ilk önce hangi organımız etkilenir?

- A) Akciğer
- B) Beyin
- C) Böbrek
- D) Kalp

28. Donma öncesinde vücutta görülen en önemli belirti aşağıdakilerden hangisidir?

- A) Derinin sararması
- B) Hareketliliğin artması
- C) Duyuların kaybolması
- D) Derinin pürüzsüz hâle gelmesi

29. Araçlarda emniyet kemeri kullanılmasıyla ilgili olarak aşağıdakilerden hangisi doğrudur?

- A) Şehir içi ve dışı trafikte mecburidir.
- B) Şehir içi ve dışı trafikte isteğe bağlıdır.
- C) Şehir içi trafikte isteğe bağlı, şehir dışında mecburidir.
- D) Şehir içi trafikte mecburi, şehir dışında isteğe bağlıdır.

30. Aşağıdakilerden hangisi gözlük veya lens kullanarak görme yeterliliğine sahip olan sürücüler için doğrudur?

- A) Bu tür adaylara sürücü belgesi verilmez.
- B) Araç kullanırken gözlük veya lenslerini kullanmak zorundadırlar.
- C) Sadece gece araç kullanırken gözlük veya lens kullanabilirler.
- D) Sadece şehir dışı yollarda gözlük veya lens kullanabilirler.

İLK YARDIM BİLGİSİ TESTİ BİTTİ.
TRAFİK VE ÇEVRE BİLGİSİ TESTİNE GEÇİNİZ.

4. GRUP

TRAFİK ve ÇEVRE BİLGİSİ

Y

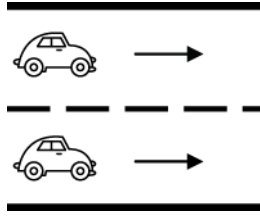
1. Aşağıdakilerden hangisi şehirler arası kara yollarının yapım ve bakımından sorumludur?

- A) Emniyet Genel Müdürlüğü
- B) İl Belediye Başkanlığı
- C) Karayolları Genel Müdürlüğü
- D) Bayındırlık ve İskân Bakanlığı

2. Kara yolunda, motorlu veya motorsuz aracı veya taşıtı sevk ve idare eden kişiye ne denir?

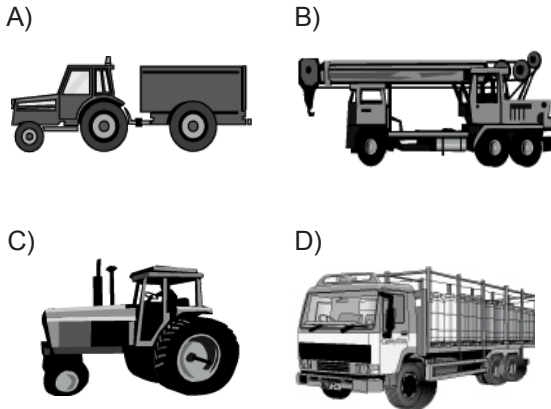
- A) Sürücü
- B) Şoför
- C) İşleten
- D) Araç sahibi

3. Şekle göre taşıt yolunun çizgilerle ayrılmış her bir bölümüne ne denir?

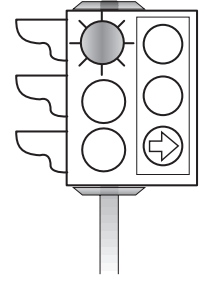


- A) Bölünmüş yol
- B) Şerit
- C) İki yönlü yol
- D) Banket

4. Aşağıdaki taşıtlardan hangisinin azami yük ağırlığı 3,5 tondan fazla olup, yük taşımak amacıyla imal edilmiştir?



5. Şekildeki trafik ışığında, kırmızı ışık ve yeşil oklu ışık birlikte yanmaktadır.



Bu durum sürücülere aşağıdakilerden hangisini bildirir?

- A) Sadece sağa dönülebileceğini
- B) Düz gidilebileceğini
- C) Sadece sola dönülebileceğini
- D) Yolun tüm yönlere açık olduğunu

6. Aşağıdakilerden hangisi trafiğin düzenlenmesinde diğerlerine göre önceliğe sahiptir?

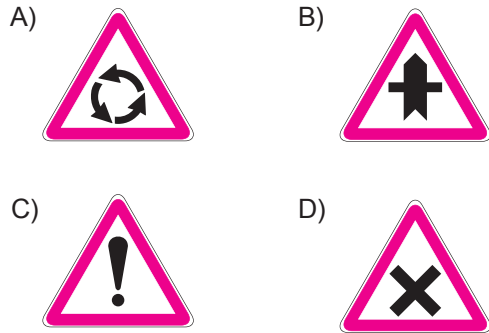
- A) Trafik ışıkları
- B) Trafik levhaları
- C) Yer işaretleri
- D) Trafik görevlisi

7. Şekildeki tehlike uyarı işaretini gören sürücü aşağıdakilerden hangisini yapmalıdır?



- A) Banketten gitmelidir.
- B) Takip mesafesini artırmalıdır.
- C) Hızını artırarak öndeki aracı geçmelidir.
- D) Acil uyarı ışıklarını yakarak seyretmelidir.

8. Aşağıdaki trafik işaretlerinden hangisi dönel kavşağa yaklaşıldığını bildirir?



4. GRUP

TRAFİK ve ÇEVRE BİLGİSİ

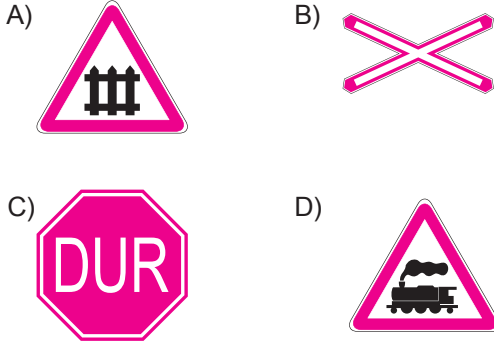
Y

9. Şekildeki trafik işaretine göre aşağıdakilerden hangisi yanlıştır?

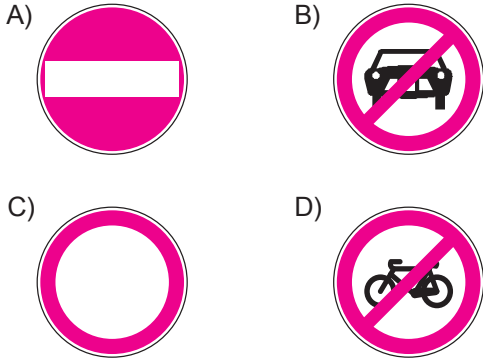


- A) Yol yüzeyi arızalıdır.
- B) Yoldan yavaş geçilmesi gerekir.
- C) Yolda yapım çalışması vardır.
- D) Yolda tümsek vardır.

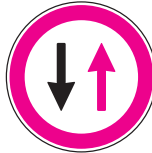
10. Aşağıdakilerden hangisi kontrollü demir yolu geçidine yaklaşıldığını bildirir?



11. Aşağıdakilerden hangisi yolun her iki yönden taşıt trafiğine kapatılmış olduğunu bildirir?



12. Şekildeki trafik işareti neyi ifade eder?



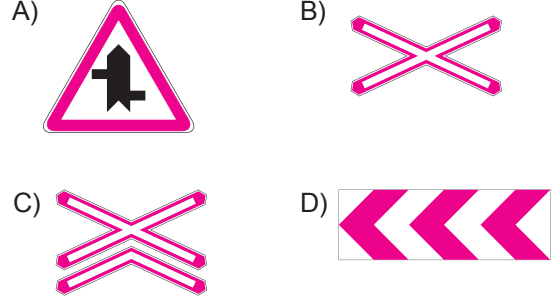
- A) Yolun iki taraftan daraldığını
- B) Karşıdan gelene yol verme zorunluluğunu
- C) Yolun çift yönlü olduğunu
- D) Yolun tek yönlü olduğunu

13. Şekildeki trafik işareti neyi bildirir?

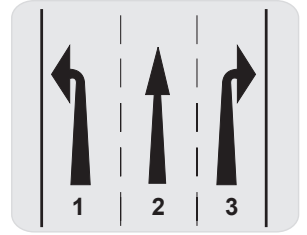


- A) Otobüslerin park yerini
- B) Otobüsün giremeyeceğini
- C) Otobüs yolunu
- D) Otobüse hız sınırının olduğunu

14. Aşağıdakilerden hangisi tehlikeli viraj yön levhadır?



15. Şekle göre, aşağıdakilerden hangisi söylenemez?



- A) 1, 2 ve 3 numaralı şeritler ileri seyir içindir.
- B) 2 numaralı şerit ileri yönde seyir içindir.
- C) 3 numaralı şerit sağa dönüş içindir.
- D) 1 numaralı şerit sola dönüş içindir.

16. Taşıtlardaki emniyet kemerinin kullanılması konusunda Cem, Gülnur ve Alper aşağıdaki gibi düşünmektedirler.

Aşırı hız yapmayacağsam kesinlikle kullanmam.

Can emniyetim söz konusu olduğundan her zaman kullanırım.

Trafikte araç sayısına göre davranırım.



CEM

ALPER

GÜLNUR

Buna göre hangisinin düşüncesi doğrudur?

- A) Cem'in
- B) Gülnur'un
- C) Alper'in
- D) Cem ve Gülnur'un

4. GRUP

TRAFİK ve ÇEVRE BİLGİSİ

Y

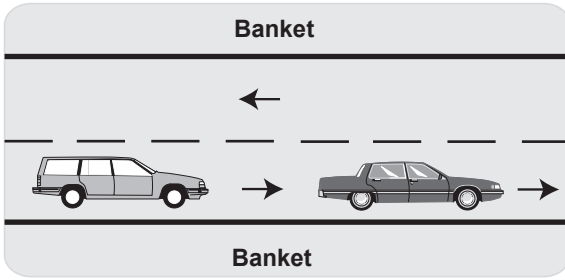
17. Suçun işlendiği tarihten itibaren 5 yıl içinde; 0,50 promilin üzerinde alkollü olduğu ikinci defa tespit edilen sürücünün, sürücü belgesi ne kadar süre ile geri alınır?

- A) 30 gün B) 3 ay
C) 6 ay D) 2 yıl

18. Ticari amaçla yük ve yolcu taşımacılığı yapan araç sürücüleri, 24 saatlik bir süre içinde toplam olarak en fazla kaç saat araç kullanabilirler?

- A) 9 B) 8 C) 7 D) 6

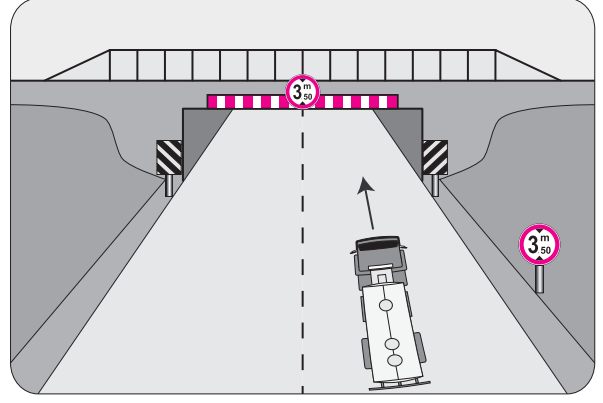
19.



Şekildeki yoldan geceleyin faydalanmak isteyen yayanın, aşağıdakilerden hangisini yapması yanlıştır?

- A) Gidiş yönüne göre sol banketten yürümesi
B) Açık renkte elbise giymesi
C) El fenerini sürücülerin dikkatini dağıtmadan kullanması
D) Trafik yoğunluğu az olan şeritte yürümesi

20.



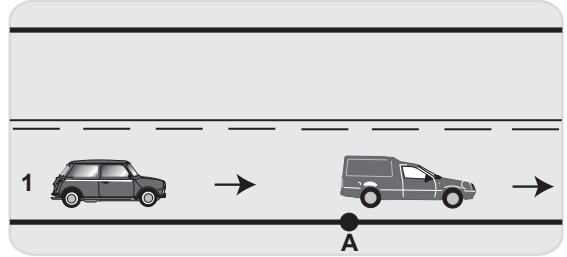
Kamyon sürücüsü, şekildeki alt geçitten geçerken aşağıdakilerden hangisini dikkate almalıdır?

- A) Sınırlı yükseklik gabarisini
B) Taşıma sınırını
C) Dingil ağırlığını
D) Geçme yasağını

21. Yerleşim yerleri içindeki yollarda, aksine bir işaret yoksa, minibüs, otobüs ve kamyon için azami hız saatte kaç kilometredir?

- A) 20 B) 30 C) 40 D) 50

22.

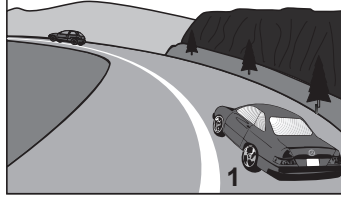


Şekildeki 1 numaralı araç sürücüsü, diğer araç A noktasında iken 88-89 diye saymaya başlıyor.

Bu davranışı aşağıdakilerden hangisini belirlemeye yöneliktir?

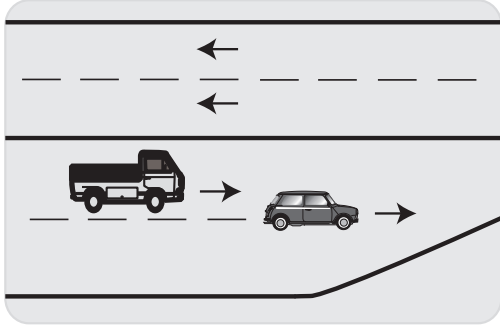
- A) Motorun verimliliğini
B) Takip mesafesini
C) Aracının motor gücünü
D) Aracının o andaki hızını

23. Şekildeki yolda 1 numaralı araç sürücüsünün aşağıdakilerden hangisini yapması doğrudur?



- A) Takip mesafesini azaltması
B) Hız sınırını aşması
C) Hızını azaltması
D) Önündeki aracı geçmesi

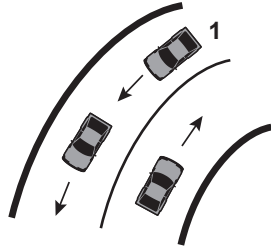
24.



Şekildeki durumda aşağıdakilerden hangisinin yapılması doğrudur?

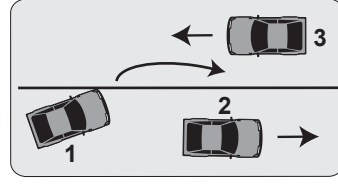
- A) Arkadaki aracın öndeki araca yol vermesi
B) Öndeki aracın arkadaki araca yol vermesi
C) Öndeki aracın arkadaki aracı ikaz ederek durdurması
D) Arkadaki aracın öndeki aracı ikaz ederek durdurması

25. Şekle göre, 1 numaralı araç sürücüsü aşağıdakilerden hangisini yapmalıdır?



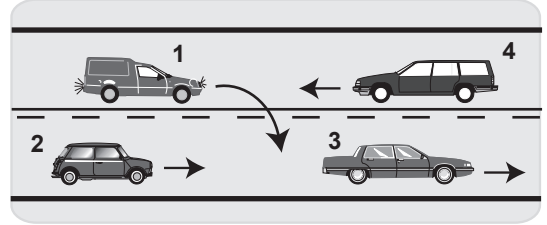
- A) Öndeki aracın geç işaretine uymalıdır.
B) Hızını artırarak öndeki aracı geçmelidir.
C) Öndeki araca takip mesafesinden daha fazla yaklaşmalıdır.
D) Takip mesafesine uyararak bulunduğu şeridi izlemelidir.

26. Şekle göre aşağıdakilerden hangisi kesinlikle söylenir?



- A) 3 numaralı araç sürücüsünün şerit ihlali yaptığı
B) 2 numaralı aracın şerit ihlali yaptığı
C) 1 numaralı araç sürücüsünün geçme yasağına uymadığı
D) 2 ve 3 numaralı araçların normal hızın altında seyrettiği

27.



Şekildeki durumda aşağıdakilerden hangisinin yapılması doğrudur?

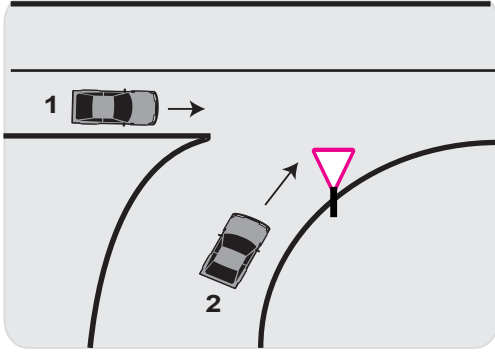
- A) 4 numaralı aracın hızını artırması
B) 1 numaralı aracın 2 numaralı aracı geçtikten sonra sağ şeritte girmesi
C) 2 numaralı aracın takip mesafesini azaltması
D) 2 numaralı aracın 3 numaralı aracı geçmeye teşebbüs etmesi

28. Sağa dönmek isteyen sürücü aşağıdaki işlemleri hangi sıra ile yapmalıdır?

- 1- Hız azaltılır.
2- İşaret verilir.
3- Dar kavisle dönülür.
4- Yolun sağına yanaşılır.

- A) 2 - 4 - 1 - 3
B) 1 - 2 - 3 - 4
C) 4 - 2 - 1 - 3
D) 1 - 4 - 2 - 3

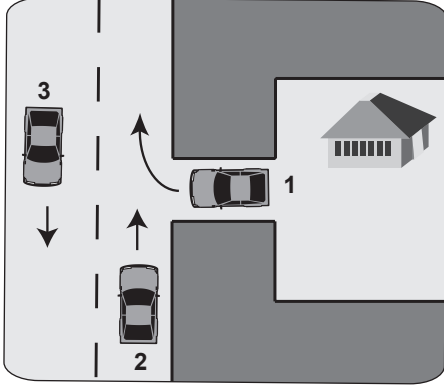
29.



Şekle göre 2 numaralı araç sürücüsünün hangisini yapması doğrudur?

- A) İkaz ederek 1 numaralı aracı durdurması
- B) Hızını artırarak dönüşe geçmesi
- C) 1 numaralı aracın geçmesini beklemesi
- D) Dönüşünü en sol şeritte tamamlaması

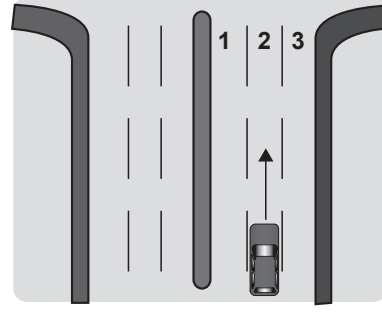
30.



Şekilde belirtilen yol ve araçların durumu için, aşağıdakilerden hangisi yanlıştır?

- A) 1 numaralı taşıt geçiş yolundadır.
- B) 2 ve 3 numaralı taşıtlar, iki yönlü kara yolunda seyretmektedir.
- C) 1 numaralı taşıt sürücüsü, 2 numaralı taşıtın geçmesini beklemelidir.
- D) 2 numaralı taşıt sürücüsü, 1 numaralı taşıta yol vermelidir.

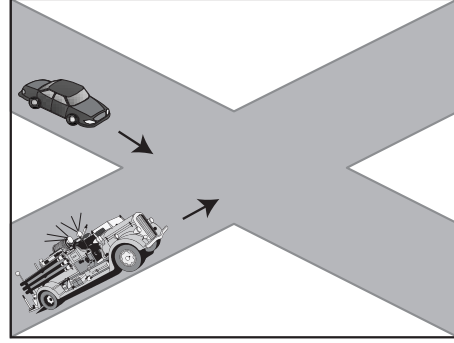
31.



Şekle göre; şehirler arası yolda sağa dönüş yapmak isteyen sürücü, kavşağa 150 metre kala hangi numaralı şeride girmesi gerekir?

- A) 1
- B) 2
- C) 3
- D) 1 veya 2

32.

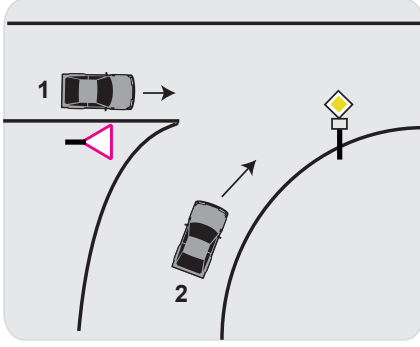


Şekildeki karşılaşmada öncelikle itfaiye aracının geçmesi gerekir.

Bu durum aşağıdakilerden hangisi ile açıklanabilir?

- A) İlk geçiş hakkı geçiş üstünlüğü olan araçlarındır.
- B) İtfaiye aracı diğer araca göre daha güçlüdür.
- C) İtfaiye aracı ana yolda seyretmektedir.
- D) Şartlar aynı olduğunda ilk geçiş hakkı sağdan gelen araçlarındır.

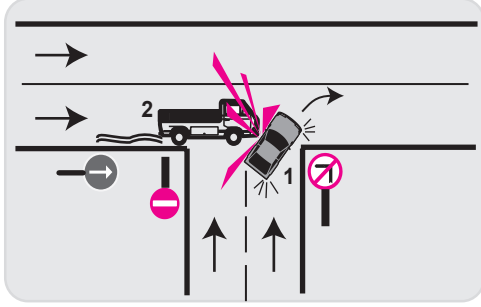
33.



Şekildeki 1 numaralı aracın sürücüsü ne yapmalıdır?

- A) Korna çalıp 2 numaralı aracı durdurmalıdır.
- B) Geçiş hakkını kendi kullanmalıdır.
- C) 2 numaralı araca yol vermelidir.
- D) Hızlanarak yoluna devam etmelidir.

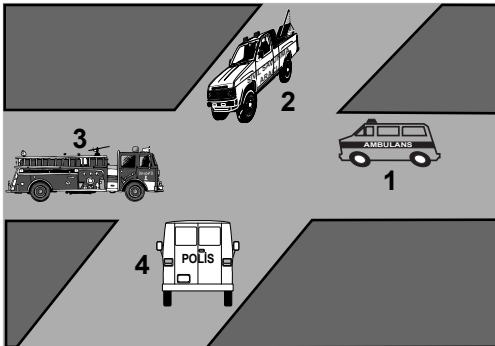
34.



Şekle göre aşağıdakilerden hangisi **kesinlikle** söylenir?

- A) 2. aracın takip mesafesine uymadığı
- B) 1. aracın dönüş işaretini yanlış kullandığı
- C) 2. aracın yanlış şeritte seyrettiği
- D) 1. aracın doğru geçen araca yol vermediği

35.



Şekildeki araçların görev hâlinde, geçiş üstünlüğü sırası nasıl olmalıdır?

- A) 2 - 3 - 4 - 1
- B) 3 - 4 - 1 - 2
- C) 1 - 3 - 4 - 2
- D) 4 - 1 - 2 - 3

36. Yaralı veya acil hasta taşıyan özel araç sürücüleri, geçiş üstünlüğü hakkını nasıl kullanabilirler?

- A) Eskort eşliğinde
- B) Sesli ve ışıklı işaretler vererek
- C) Seyyar tepe lambası taktırarak
- D) Aracında gözcü bulundurarak

37. Aksine bir işaret yoksa, eğimsiz iki yönlü dar yolda, motorsuz ile motorlu taşıtın karşılaşmaları hâlinde, hangisi diğerine yol vermelidir?

- A) Motorlu taşıt sürücüsü, motorsuz taşıta
- B) Şeridi daralmış olan, diğerine
- C) Trafik yoğunluğu az olan yöndeki taşıt diğerine
- D) Motorsuz taşıt sürücüsü, motorlu taşıta

38. 1. Duraklamanın yasak olduğu yerlerde park etmek yasaktır.
2. Geçiş yolları üzerinde park etmek yasaktır.

Bu bilgiler için aşağıdakilerden hangisi söylenebilir?

- A) 1. yanlış 2. doğrudur.
- B) 1. doğru 2. yanlıştır.
- C) Her ikisi de doğrudur.
- D) Her ikisi de yanlıştır.

39. Yerleşim yerlerindeki kavşaklara kaç metre mesafe içinde duraklama yapmak **yasaktır**?

- A) 5
- B) 10
- C) 15
- D) 20

40. Gündüzleri çekilen ve çeken araç arasındaki bağlantının uzunluğu kaç metreyi geçerse, üzerine kırmızı bez veya kırmızı yansıtıcı asılmalıdır?

- A) 1
- B) 1,5
- C) 2
- D) 2,5

41. Bariyerli demir yolu geçidine yaklaşan sürücü nasıl hareket etmelidir?

- A) Yol açıksa hızlı geçerek uzaklaşmalı
- B) Bariyer inmekte ise dikkatli ve hızlı geçmeli
- C) Hızını azaltıp, bariyerin izin vermesi hâlinde uygun hızla geçmeli
- D) Geçide geldiğinde durup görevlinin işaretini beklemeli

42. Okul taşıtının arkasındaki "DUR" işaretinin yandığını gören sürücü nasıl hareket etmelidir?

- A) Hızını artırarak uzaklaşmalıdır.
- B) Okul taşıtını geçmemelidir.
- C) Dikkatli ve yavaş geçmelidir.
- D) Diğer sürücülerini uyarmalıdır.

43. Kara yolunda karşıya geçecek yayalar, aşağıdakilerden hangisini tercih etmelidirler?

- A) Yaya yollarını
- B) Banketleri
- C) Yaya geçitlerini
- D) Geçiş yollarını

44. Aracının rengini değiştiren kişi, bu durumu kaç gün içinde ilgili trafik kuruluşuna bildirmek zorundadır?

- A) 30
- B) 40
- C) 50
- D) 60

45. "B" sınıf sürücü belgesi olan aşağıdakilerden hangisini kullanamaz?

- A) Otomobil
- B) Minibüs
- C) Kamyonet
- D) Kamyon

46. Sürücü belgesinin yanında bulundurmayan sürücüye aşağıdakilerden hangisi uygulanır?

- A) Para cezası ve ceza puanı
- B) Trafikten süresiz men
- C) Sürücü belgesine 6 ay el koyma
- D) Hafif hapis cezası

47. Taşıt yolu dışında kurallara uygun olarak park etmiş araçlara çarpma, trafik kazalarında sayılan hâllerdendir.

Verilen ifadede noktalarla belirtilen yere aşağıdakilerden hangisi yazılmalıdır?

- A) kusuru paylaşırma
- B) asli kusur
- C) kusur oranı
- D) şeride tecavüz

48. Canlılarla etkileşim içinde olan doğal ve fiziksel öğelerden oluşan dış ortama ne denir?

- A) İklim
- B) Erozyon
- C) Atmosfer
- D) Çevre

49. Kişilerin huzurunu, ruh ve beden sağlığını bozacak seviyedeki istenmeyen seslere ne ad verilir?

- A) Sesli ilan
- B) Gürültü
- C) Duyuru
- D) Konuşma

50. Ticari araç şoförünün aşağıdakilerden hangisini bilmesi ekonomi ve çevre yönünden yarar sağlar?

- A) Şehirdeki yolları ve önemli yerleri
- B) Ucuz ve kalitesiz yakıtın satış yerini
- C) Araç modellerini ve fiyatlarını
- D) Trafik suçuna verilen para cezalarını

TRAFİK VE ÇEVRE BİLGİSİ TESTİ BİTTİ.
MOTOR VE ARAÇ TEKNİĞİ BİLGİSİ TESTİNE GEÇİNİZ.

1. Hangisi distribütörden gelen yüksek gerilimi kıvılcıma dönüştürür?

- A) Buji
C) Supap
- B) Akü
D) Enjektör

2. Motorlar zamanlarına göre nasıl sınıflandırılır?

- A) Bir ve üç zamanlı
C) İki ve beş zamanlı
- B) İki ve dört zamanlı
D) Bir ve dört zamanlı

3. Hangisi pistondan aldığı doğrusal hareketi, biyel yardımı ile dairesel harekete çevirir?

- A) Motor bloğu
C) Krank mili
- B) Kam mili
D) Silindir kapağı

4. Dizel motorlar hangi prensibe göre çalışır?

- A) Sıkıştırılmış benzin-hava karışımını bujiyle ateşleme
B) Sıkıştırılmış motorin-hava karışımını bujiyle ateşleme
C) Sıkıştırılmış hava üzerine benzin püskürtme
D) Sıkıştırılmış hava üzerine motorin püskürtme

5. Akü bakımında aşağıdakilerden hangisi yapılmalıdır?

- A) Akünün tamamı saf su ile doldurulmalıdır.
B) Plakaların 1 cm üzerine kadar saf su ilave edilmelidir.
C) Plakaların ortasına kadar saf su ile doldurulmalıdır.
D) Plakaların 1 cm altına kadar saf su ile doldurulmalıdır.

6. Akünün kutup başlarını oksitten korumak için aşağıdakilerin hangisi kullanılabilir?

- A) Gres yağı
C) Benzin
- B) Alkol
D) Saf su

7. Benzinle havayı belirli oranda karıştıran yakıt sistemi elemanı aşağıdakilerden hangisidir?

- A) Yakıt pompası
C) Karbüratör
- B) Hava filtresi
D) Supap

8. Aşağıdakilerden hangisi silindire giren havayı temizler?

- A) Benzin filtresi
C) Yağ filtresi
- B) Hava filtresi
D) Su filtresi

9. Aşağıdakilerden hangisi sadece soğuk motorun çalıştırılmasında kullanılır?

- A) Jikle devresi
C) Bujiler
- B) Karbüratör
D) Rölanti devresi

10. Aşağıdakilerden hangisi motora ilk hareketi verir?

- A) Marş motoru
C) Fan motoru
- B) Alternatör
D) Kam mili

11. Araçta, egzozdan fazla ses çıkıyorsa sebebi aşağıdakilerden hangisidir?

- A) Motor hararet yapmıştır.
B) Motor yağı fazladır.
C) Egzoz susturucusu deliktir.
D) Hava filtresi deliktir

12. Hangisi, depodaki motorini yakıt enjeksiyon pompasına iletir?

- A) Debriyaj
B) Dinamo
C) Devridaim pompası
D) Besleme pompası

13. Aşağıdakilerden hangisi enjektörlere püskürtme sırasına göre basınçlı motorin gönderir?

- A) Besleme pompası
B) Enjeksiyon pompası
C) Endüksiyon bobini
D) Distribütör

14. Dizel motorlarda sıkıştırılmış hava üzerine enjektörle ne püskürtülür?

- A) Motorin B) Antifriz
C) Hidrolik yağı D) Su buharı

15. Isıtma bujilerinin görevi nedir?

- A) Ateşleme yapmak
B) Motora giren havayı temizlemek
C) Motor soğutma suyunun sıcaklığını ölçmek
D) Soğuk havalarda silindir içindeki havayı ısıtmak

16. Marş motoru, marş durumunda hiç dönmüyorsa sebebi aşağıdakilerden hangisi olabilir?

- A) Buji kabloları gevşektir.
B) Karbüratöre yakıt gelmiyordur.
C) Akünün kutup başları gevşektir.
D) Vantilatör kayışı gevşektir.

17. Motor çalışırken yağlamanın olup olmadığı aşağıdakilerin hangisinden anlaşılır?

- A) Yağ çubuğundan
B) Yağ göstergesinden
C) Radyatörden
D) Karbüratörden

18. Radyatör aşağıdakilerden hangisine depoluk eder?

- A) Soğutma sıvısına B) Motor yağına
C) Hidrolik yağına D) Motorine

19. Devridaim (su pompası), hareketini aşağıdakilerin hangisinden alır?

- A) Aks milinden B) Kampanadan
C) Krank milinden D) Diferansiyelden

20. Su kaynatmış motora, konulacak su nasıl olmalıdır?

- A) Soğuk B) Ilık
C) Asitli D) Alkollü

21. Donmayı önlemek için radyatöre ne konulur?

- A) Antifriz B) Saf su C) Yağ D) Asit

22. Aşağıdakilerden hangisi araç için gerekli elektriği üreten parçadır?

- A) Marş motoru B) Diferansiyel
C) Debriyaj D) Alternatör

23. Araçta sigortalardan biri atmış ise yerine ne takılmalıdır?

- A) Çelik tel
B) Aynı amperde sigorta
C) Sigara kağıdı sarılmış sigorta
D) Tel sarılmış sigorta

24. Aşağıdakilerden hangisi araca römork bağlandığında yapılması zorunludur?

- A) Römorka yük konulması
B) Römorkun üzerine branda çekilmesi
C) Römorkun elektrik sisteminin prize takılması
D) Römorkun farlarının yakılması

25. Şarj göstergesinin görevi aşağıdakilerden hangisidir?

- A) Alternatörün elektrik üretilip, üretilmediğini gösterir.
B) Marş motorunun elektrik üretilip üretilmediğini gösterir.
C) Distribütörün elektrik üretilip üretilmediğini gösterir.
D) Karbüratörün elektrik üretilip, üretilmediğini gösterir.

26. Aşağıdakilerden hangisi motorla vites kutusu arasındaki irtibatı keserek vites değiştirme imkânı sağlayan aktarma organıdır?

- A) Rot B) Kavrama
C) Şaft D) Aks

27. Vites kutusu bakımında aşağıdakilerden hangisine bakılır?

- A) Antifriz kaçağına
- B) Asit kaçağına
- C) Elektrolit kaçağına
- D) Yağ kaçağına

28. Aşağıdakilerden hangisi motorun hareketinin tekerleklere iletilmesinde görev yapar?

- A) Diferansiyel
- B) Amortisör
- C) Rot
- D) Yay

29. Düz yolda normal hızla seyrederken, araç bir tarafa çekme yapıyorsa sebebi aşağıdakilerden hangisi olabilir?

- A) Vites kutusu arızalıdır.
- B) Şaft arızalıdır.
- C) Lastiklerin hava basıncı eşittir.
- D) Ön lastiklerin hava basıncı eşit değildir.

30. Karlı havalarda öncelikle hangi lastiklere zincir takılır?

- A) Ön lastiklerin birine
- B) Arka lastiklerin birine
- C) Çekici lastiklere
- D) Çekici olmayan lastiklere

31. Fren yağı azalmış ise ne ile tamamlanır?

- A) Motor yağı
- B) Hidrolik yağı
- C) Dişli yağı
- D) Gres yağı

32. Araç çalıştırılıp hareket ettirilmek istenildiğinde rahat harekete geçmiyor, zorlanıyorsa sebebi aşağıdakilerden hangisi olabilir?

- A) El freni çekilidir.
- B) Jikle çekilidir.
- C) Lastik havası fazladır.
- D) Motor yağı eksiktir.

33. Aşağıdakilerden hangisi rot ayarının bozuk olmasına bağlı olarak meydana gelir?

- A) Arka lastiklerin ortadan aşınması
- B) Ön lastiklerin içten veya dıştan aşınması
- C) Direksiyon milinin eğilmesi
- D) Direksiyon kovanının eğilmesi

34. Aşağıdakilerden hangisi süspansiyon sisteminde yer alır?

- A) Diferansiyel
- B) Rot
- C) Amortisör
- D) Rotil

35. Araçta rodaj (alıştırma) zamanı doluncaya kadar aşağıdakilerden hangisinin yapılması doğrudur?

- A) Tam yükte çalıştırılması
- B) Rölantide gidilmesi
- C) Ani duruş ve kalkış yapılması
- D) Yüksek devirde çalıştırılmaması

36. Karterdeki yağ, basınçlı olarak motor parçalarına gönderen aşağıdakilerden hangisidir?

- A) Su pompasıdır.
- B) Yağ pompasıdır.
- C) Distribütördür.
- D) Radyatördür.

37. Aracın gösterge panelinde bulunan, şekildeki göstergenin mavi renkte yanması sürücüyü neyi bildirir?

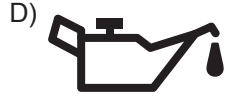


- A) Uzun farların yandığını
- B) Kısa farların yandığını
- C) El freninin çekilmiş olduğunu
- D) Cam rezistansının çalıştığını

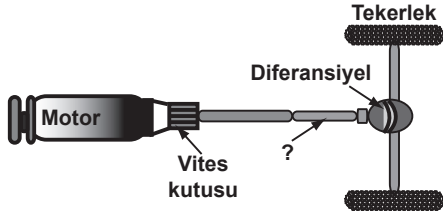
38. Hangisi yakıt tüketiminin artmasında araçtan kaynaklanan kusurdur?

- A) Aşırı hız yapılması
- B) Rölanti ayarının bozuk olması
- C) Düşük kalitede yakıt kullanılması
- D) Ani duruş ve kalkış yapılması

39. Motor çalışırken aracın gösterge panelinde, hangisinin yanması, yağlama sisteminin çalışmadığını gösterir?



40. Şekilde soru işareti (?) ile gösterilen yere hangi aktarma organı yazılmalıdır?



- A) Kavrama
C) Şaft

- B) Aks
D) Volan

TEST BİTTİ.
CEVAPLARINIZI KONTROL EDİNİZ.

SINAV SIRASINDA UYULACAK KURALLAR

1. Sınavın başladığı andan itibaren, salon görevlilerinin tüm uyarılarına uymak zorundasınız.
2. Sınav başladıktan sonra görevlilerle konuşmanız ve soru sormanız yasaktır.
3. **Sınav sırasında kopya çeken, çekmeye teşebbüs eden, kopya veren ya da kopya çekilmesine yardım eden, kurallara ve uyarılara uymayan adayların sınavları geçersiz sayılacaktır. Ayrıca bu kişiler ilk 45 dakika sonunda salondan çıkarılacaktır.**
4. Sınav süresince, sınav giriş belgesi ile birlikte nüfus cüzdanı, ehliyet veya pasaport kimlik belgelerinden birini masanızın üzerinde bulundurunuz.
5. Sınav başladıktan sonra adayların birbirleriyle konuşmaları, kalem, silgi vb. şeyleri istemeleri yasaktır.
6. Sınav sırasında sigara, çay vb. içilmez.
7. Sınavın başladığı belirtilmeden soru kitapçıkları açılmaz ve cevaplandırma yapılamaz.
8. **Sınav sonrası sınav giriş belgesini, soru kitapçığını ve cevap kâğıdını mutlaka salon görevlilerine teslim ediniz. Sınav evraklarını teslim etmeyen, soru kitapçıklarının sayfalarından bir kısmını eksik teslim edenlerin sınavları geçersiz sayılacak, ayrıca haklarında yasal işlem yapılacaktır.**

Soracağınız bir şey var mı? Varsa, şimdi sorunuz; sınav başladıktan sonra sorularınıza cevap verilmeyecektir. Hazır mısınız? Sınav, okulun bütün salonlarında aynı anda başlayacağı için başlama zilini beraberce bekleyelim. Hepinize başarılar dileriz.

(Salon başkanı başlama ve bitiş saatini tahtaya yazacaktır.)

Bu kitapçığın her hakkı saklıdır. Hangi amaçla olursa olsun, kitapçığın tamamının veya bir kısmının Millî Eğitim Bakanlığı Eğitim Teknolojileri Genel Müdürlüğü'nün yazılı izni olmadan kopya edilmesi, fotoğraflarının çekilmesi, bilgisayar ortamına alınması, herhangi bir yolla çoğaltılması, yayımlanması veya başka bir amaçla kullanılması yasaktır. Bu yasağa uymayanlar, doğabilecek cezai sorumluluğu ve kitapçığın hazırlanmasındaki mali külfeti peşinen kabullenmiş sayılır.

BAŞLAYINIZ DENİLMEDEN SORU KİTAPÇIĞINI AÇMAYINIZ.

4. GRUP**CEVAP ANAHTARI****Y**

İLK YARDIM BİLGİSİ	TRAFİK VE ÇEVRE BİLGİSİ	MOTOR VE ARAÇ TEKNİĞİ BİLGİSİ
1. D	1. C	1. A
2. B	2. A	2. B
3. C	3. B	3. C
4. D	4. D	4. D
5. A	5. A	5. B
6. A	6. D	6. A
7. B	7. B	7. C
8. A	8. A	8. B
9. C	9. C	9. A
10. D	10. A	10. A
11. A	11. C	11. C
12. D	12. B	12. D
13. C	13. B	13. B
14. D	14. D	14. A
15. C	15. A	15. D
16. A	16. C	16. C
17. C	17. D	17. B
18. D	18. A	18. A
19. A	19. D	19. C
20. C	20. A	20. B
21. B	21. D	21. A
22. A	22. B	22. D
23. B	23. C	23. B
24. D	24. A	24. C
25. C	25. D	25. A
26. B	26. C	26. B
27. B	27. B	27. D
28. C	28. A	28. A
29. A	29. C	29. D
30. B	30. D	30. C
	31. C	31. B
	32. A	32. A
	33. C	33. B
	34. D	34. C
	35. C	35. D
	36. B	36. B
	37. D	37. A
	38. C	38. B
	39. A	39. D
	40. D	40. C
	41. C	
	42. B	
	43. C	
	44. A	
	45. D	
	46. A	
	47. B	
	48. D	
	49. B	
	50. A	