

SERTİFİKA
TÜRÜ

B

050720081100

5. GRUP

T.C.
MİLLÎ EĞİTİM BAKANLIĞI
EĞİTİM TEKNOLOJİLERİ GENEL MÜDÜRLÜĞÜ
Ölçme Değerlendirme ve
Açıköğretim Kurumları Daire Başkanlığı

KİTAPÇIK TÜRÜ

Y

MOTORLU TAŞIT SÜRÜCÜ ADAYLARI SINAVI SORU KİTAPÇIĞI

Adayın Adı ve Soyadı :
Aday Numarası :

DİKKAT: 1. Size verilen soru kitapçığının sertifika türü, almak istediğiniz sertifika türüyle aynı değilse salon görevlilerini uyararak soru kitapçığının doğru kitapçıkla değiştirilmesini sağlayınız.
2. Soru kitapçıklarını kontrol ederek, baskı hatası olan kitapçığın değiştirilmesi için salon görevlilerine başvurunuz.
3. Soru kitapçığındaki açıklamaları okuyunuz.
4. Sınavda yanlarında cep telefonu, çağrı cihazı vb. iletişim araçları bulunduran adayların sınavları iptal edilecektir.
5. Sınav giriş belgesini sınav bitiminde soru kitapçığı ve cevap kâğıdı ile birlikte salon görevlilerine teslim ediniz.
6. Sınav saat 11.00'de başlayıp 13.30'da biter. Sınav başladıktan sonra ilk 45 dakika içinde hiçbir aday salondan çıkamaz.

CEVAP KÂĞIDI İLE İLGİLİ AÇIKLAMALAR

1. Cevap kâğıdına kodlanmış olarak verilen kitapçık türü ile size verilen kitapçık türünün aynı olmasına dikkat ediniz. Aynı değilse salon görevlilerini uyarınız.
2. Size verilen cevap kâğıdında yazılı olan bilgilerin size ait olup olmadığını kontrol ediniz.
3. Cevap kâğıdı üzerine yazacağınız yazı ve yapacağınız işaretlemelerde kurşun kaleminden başka kalem kullanmayınız.
4. Cevap kâğıdında **İLK YARDIM BİLGİSİ, TRAFİK ve ÇEVRE BİLGİSİ, MOTOR ve ARAÇ TEKNIĞİ BİLGİSİ** testleri için üç ayrı bölüm bulunmaktadır. Cevaplarınızı cevap kâğıdındaki ilgili bölümlere aşağıdaki örnekte olduğu gibi yuvarlağı, dışına taşırmadan işaretleyiniz. **Soru kitapçığı üzerinde yapılan cevaplandırmalar dikkate alınmaz.** Yanlış karalamalarınızı düzeltirken yuvarlağın içini temizce siliniz.

ÖRNEK KODLAMA: 

SORU KİTAPÇIĞI İLE İLGİLİ AÇIKLAMA

1. Bu soru kitapçığında; **İLK YARDIM BİLGİSİ** dersinden 30, **TRAFİK ve ÇEVRE BİLGİSİ** dersinden 50, **MOTOR ve ARAÇ TEKNIĞİ BİLGİSİ** dersinden 40 olmak üzere toplam 120 soru bulunmaktadır. Bu sertifika türü için verilen cevaplama süresi **150 dakikadır**.
2. Her sorunun dört seçeneğı vardır. Dört seçenektan sadece bir tanesi doğru cevaptır. Doğru bulduğunuz seçeneğı cevap kâğıdında o soru için ayrılan yerde bularak işaretleyiniz. Birden fazla işaretlemelerde o soru yanlış cevaplandırılmış sayılır.
3. Her ders kendi içerisinde **100** puan üzerinden değerlendirilecektir. Başarılı sayılabilmemiz için her dersten -ayrı ayrı- **70 puan** almanız gerekir.
4. Size ayrı bir karalama kâğıdı verilmeyecektir. Soru kitapçığının içindeki boş alanları karalama yapmak için kullanabilirsiniz.
5. Cevabını bilmediğiniz sorular üzerinde fazla zaman kaybetmeden diğer sorulara geçiniz. Zamanınız kalırsa bu sorulara daha sonra dönebilirsiniz.
6. Cevaplarınız puanlanırken her doğru cevaba puan verilecek, yanlış cevaplarınız dikkate alınmayacaktır.
7. Sınavın bitiminde cevap kâğıdınızı ve soru kitapçığınızı salon sorumlularına teslim etmeyi unutmayınız.

Arka sayfadaki açıklamalara geçiniz.

1. Trafik kazaları en çok aşağıdakilerden hangisinin hatalarından kaynaklanır?

- A) Yayaların
- B) Yolcuların
- C) Sürücülerin
- D) Trafik görevlilerinin

2. İlk yardım nerede uygulanmaya başlanır?

- A) Kaza yerinde
- B) Sağlık ocağında
- C) Hastanenin acil servisinde
- D) Cankurtaranda

3. Kaza yerine ulaşan kurtarıcının ilk olarak yapması gereken nedir?

- A) Yaralıları belirlemelidir.
- B) Kazayı yetkililere haber vermelidir.
- C) Yaralıları araçtan çıkarmalıdır.
- D) Kendinin ve yaralıların güvenliğini sağlamalıdır.

4. Aşağıdakilerden hangisi solunum sistemi organlarından?

- A) Mide
- B) Akciğer
- C) Kalp
- D) Beyin

5. Kalp ve kan damarları vücudumuzdaki hangi sistemde yer alır?

- A) Dolaşım sisteminde
- B) Sindirim sisteminde
- C) Sinir sisteminde
- D) Solunum sisteminde

6. Aşağıdakilerden hangisi karın bölgesinde bulunur?

- A) Yutak
- B) Akciğer
- C) Kalp
- D) Mide

7. İlk yardım çantasında bulundurulması gereken malzemelerin miktarı neye göre belirlenir?

- A) Sürücünün isteğine
- B) Mevsim ve yol durumuna
- C) Aracın tipi ve içinde bulunacak kişi sayısına
- D) Sürücü ve yolcuların sağlık durumlarına

8. Yaralının araçtan çıkarılması esnasında en çok hangisine dikkat edilmelidir?

- A) Hızlı ve aceleci davranmaya
- B) Kaza yapan araca hasar verilmemesine
- C) Kazayı seyredenlerin uzaklaştırılmasına
- D) Yaralıya yeni bir yaralanma meydana gelmemesine

9. Araçlarda ilk yardım çantası hangi amaçla bulundurulur?

- A) Trafik denetimlerinde göstermek
- B) Kazalarda ilk yardımda kullanmak
- C) Araç muayenelerinde göstermek
- D) Araç donanımını tamamlamak

10. Aşağıdakilerden hangisi solunum durması belirtilerindendir?

- A) Nefes alıp vermenin hızlanması
- B) Kalp atışının hızlanması
- C) Göğüs hareketlerinin olmaması
- D) Göz bebeklerinin küçülmesi

11. Aşağıdakilerden hangisi bilinç kaybı olan bir hastanın, solunum yolunu tıkayarak boğulmasına sebep olabilir?

- A) Dilin geriye kayması
- B) Çenenin kasılması
- C) Başın arkaya düşmesi
- D) Vücudun kasılması

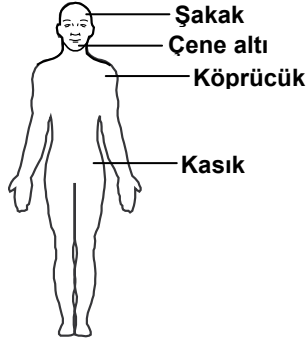
12. Ağızdan ağıza suni solunumda verilen hava miktarının yeterliliği nasıl anlaşılır?

- A) Nabız sayısının azalmasından
- B) Göğsünün yükselmesinden
- C) Vücut sıcaklığının azalmasından
- D) Yüzünün sararmasından

13. Aşağıdakilerden hangisi kendiliğinden oluşmuş burun kanamalarında yapılması yanlıştır?

- A) Burun üzerine ve enseye buz konulması
- B) Yüzün soğuk su ile yıkanması
- C) Çeneyi göğüsten uzaklaştırarak başın geriye çekilmesi
- D) Sargı bezi ile yapılan tamponun burna yerleştirilmesi

14. Omuz ve boyundaki kanamalarda, şekilde belirtilen hangi kısma basınç uygulanmalıdır?



- A) Köprücük
- B) Çene altı
- C) Şakak
- D) Kasık

15. Bacakta, turnike uygulama bölgesi neresidir?

- A) Diz kapağının olduğu bölge
- B) Diz ile ayak arası
- C) Diz ile kalça arası
- D) Ayak bileğinin alt kısmı

16. Aşağıdakilerden hangisi bayılmanın belirtilerindendir?

- A) Solunumun derin olması
- B) Derinin zamanla morarması
- C) Aşırı hareketlenme
- D) Kendinden geçme

17. İlk yardım yapan kişi yaralının omuzlarına hafifçe dokunarak "iyi misiniz?" diye sorar.

Bu davranış ile yaralının hangi durumu kontrol edilir?

- A) Ağız içi
- B) Bilinci
- C) Göğüs hareketi
- D) Solunumu

18. Kalp masajı hangi durumdaki kişiye uygulanır?

- A) Düzensiz nabız atışı olan
- B) Solunum güçlüğü olan
- C) Kalbi duran (5 dakika içinde)
- D) Nabız sayısı düşük olan

19. Batıcı cisim yara üzerinde duruyorsa, aşağıdakilerden hangisi uygulanır?

- A) Cisim çıkarılır ve yaraya tentürdiyot dökülür.
- B) Cisim çıkarılır ve yaralı hastaneye sevk edilir.
- C) Cismin dışarıda kalan kısmı kesilir ve yara sarılır.
- D) Cisim çıkarılmadan yaralı hastaneye sevk edilir.

20. Başından yaralanan yaralıya aşağıdakilerden hangisi uygulanır?

- A) Soluk yolu açık tutularak sevk edilir.
- B) Kanama yoksa bir şey yapmaya gerek yoktur.
- C) Yarası sarılarak uyutulur.
- D) Yaralı bölgeye sıcak pansuman uygulanır.

21. Aşağıdakilerden hangisinin yanık yarası üzerine uygulanması doğru olur?

- A) Oksijenli su ile yıkamak
- B) Tentürdiyotlu pamukla kapatmak
- C) Diş macunu sürmek
- D) Temiz, soğuk ve ıslak sargı bezi ile örtmek

22. Aşağıdakilerin hangisinde oluşan kırıklar, felce neden olabilir?

- A) Kaburgada B) Omurgada
C) Bacakta D) El bileğinde

23. Burkulmalarda, ağrı ve şişliği azaltmak için aşağıdakilerden hangisi yapılmalıdır?

- A) Buz konulmalıdır.
B) Masaj yapılmalıdır.
C) Soğuk su içirilmelidir.
D) Turnike uygulanmalıdır.

24. Kaza yerinden tıbbi yardım istenirken, aşağıdakilerden hangisinin bildirilmesine gerek yoktur?

- A) Kaza zamanının
B) Yaralıların durumu ve sayısının
C) Açık ve net adresin
D) Yaralıların kimliklerinin

25. Sindirim yoluyla zehirlenen hasta, kusuyorsa aşağıdaki pozisyonlardan hangisine alınır?

- A) Yüzüstü yatış B) Yan yatış
C) Oturuş D) Sırtüstü yatış

26. Bir kişinin asit – baz veya bilinmeyen bir kimyasal sıvıyı yeni içtiği fark ediliyor.

Bilinci yerinde olan bu kişiye, ilk yardım olarak aşağıdakilerden hangisinin yapılması uygun olur?

- A) Kusturmak
B) Bol su içirmek
C) Sarımsaklı yoğurt yedirmek
D) Suni solunum yapmak

27. Kusturmada hastaya uygulanacak en etkili yöntem aşağıdakilerden hangisidir?

- A) Sırtına vurmak
B) Az tuzlu ayran içirmek
C) Karnına hafif basınç uygulamak
D) Parmakla dilinin arka kısmını uyarmak

28. Güneş çarpmasında, hastaya aşağıdaki uygulamalardan hangisi yapılır?

- A) Sıcak içecekler verilir.
B) Sıcak duş yaptırılır.
C) Vücudu serinletilir.
D) Üstü örtülerek terlemesi sağlanır.

29. Araçlarda emniyet kemeri kullanılmasının yararı aşağıdakilerden hangisidir?

- A) Kazalarda ölüm ve yaralanma riskinin azalmasını sağlar.
B) Otomobilin daha iyi sürülmesini sağlar.
C) Sürücünün araç içinde daha rahat hareket etmesini sağlar.
D) Araç kullanırken sürücünün direksiyona hâkimiyetini sağlar.

30. Bazı sürücüleri, trafik kurallarını çiğneme-ye iten en önemli sebep aşağıdakilerden hangisidir?

- A) Trafik görevlilerinin ikazlarına karşı tepki göstermek istemeleri
B) Yanlış algıladığı kurallara karşı tepki göstermek istemeleri
C) Ruhi yapılarının kural çiğnemeye elverişli olmaları
D) Trafik işaret levhalarını yeterince önemsememeleri

İLK YARDIM BİLGİSİ TESTİ BİTTİ.
TRAFİK VE ÇEVRE BİLGİSİ TESTİNE GEÇİNİZ.

5. GRUP

TRAFİK VE ÇEVRE BİLGİSİ

Y

1. Aşağıdakilerden hangisi, ölümcül trafik kazalarında kaza tespit tutanağı düzenlemekle görevlidir?

- A) Trafik görevlisi B) Çevre mühendisi
C) Fahri trafik müfettişi D) Trafik mühendisi

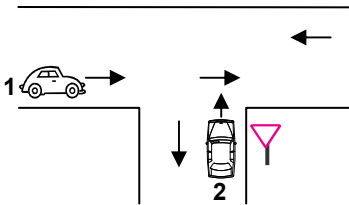
2. Aşağıdakilerden hangisi şehirler arası kara yollarının yapım ve bakımından sorumludur?

- A) Emniyet Genel Müdürlüğü
B) İl Belediye Başkanlığı
C) Karayolları Genel Müdürlüğü
D) Bayındırlık ve İskân Bakanlığı

3. Yayaların ve sürücülerin yolu kullanmadaki önceliğine ne ad verilir?

- A) Geçiş üstünlüğü B) Geçiş yolu
C) Geçiş kolaylığı D) Geçiş hakkı

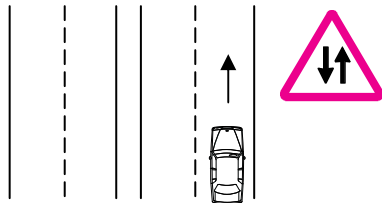
4.



Şekildeki 1 ve 2 numaralı araçların bulunduğu kara yollarının adları aşağıdakilerden hangisinde doğru verilmiştir?

- | | |
|------------------------|---------------------|
| 1 | 2 |
| A) Bağlantı yolu | Tali yol |
| B) Ana yol | Tali yol |
| C) Bölünmüş kara yolu | Bağlantı yolu |
| D) İki yönlü kara yolu | Tek yönlü kara yolu |

5. Şekildeki işaret levhası sürücüye neyi bildirir?

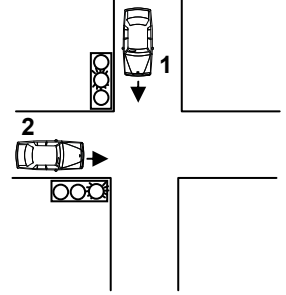


- A) Tali yol kavşağına yaklaştığını
B) Bölünmüş yola gireceğini
C) İleride kontrolsüz bir kavşağın olduğunu
D) İki yönlü ve iki şeritli yol kesimine yaklaştığını

6. Sürücüsü dâhil en az 16 oturma yeri olan motorlu taşıta ne denir?

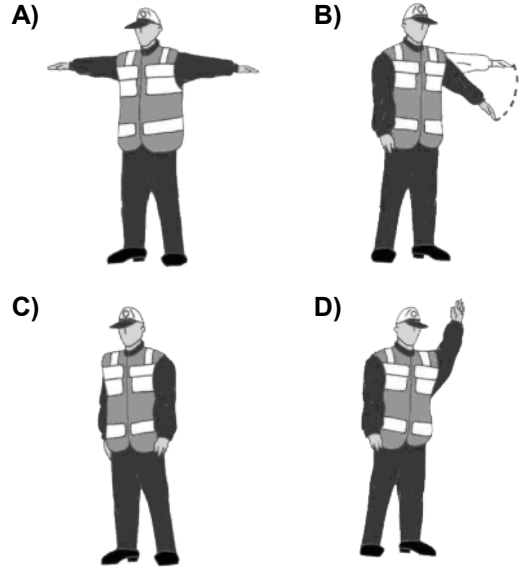
- A) Minibüs B) Otobüs
C) Otomobil D) Tramvay

7. Şekildeki kavşakta 1 numaralı araca yeşil sonrası sarı ışık yandığında, 2 numaralı araca yanan ışığın rengi nedir?



- A) Yeşil
B) Sarı
C) Kırmızı
D) Yanıp sönen kırmızı

8. Trafik görevlisinin hangi hareketi trafiği yavaşlatma talimatıdır?



9. Şekildeki trafik işareti neyi ifade eder?



- A) Kontrolsüz kavşağı
B) Dönel kavşak yaklaşımını
C) Demir yolu geçidini
D) Ana yol-tali yol kavşağını

5. GRUP

TRAFİK VE ÇEVRE BİLGİSİ

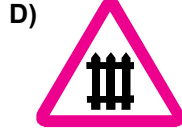
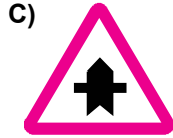
Y

10. Şekildeki trafik işareti görülünce ne yapılır?

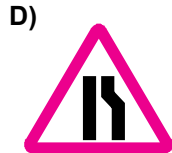
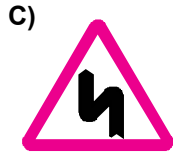
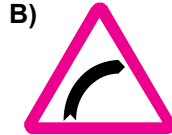


- A) Hız sabit tutulur.
B) Hız azaltılır, geçme yasağına uyulur.
C) Hız artırılır, sağa sinyal verilir.
D) Hız azaltılır, sola sinyal verilir.

11. Aşağıdakilerden hangisi kontrollü demir yolu geçidine yaklaşıldığını bildirir?



12. Aşağıdakilerden hangisi sağa tehlikeli devamlı viraj işaretidir?



13. Şekildeki tehlike uyarı işaretini gören sürücü aşağıdakilerden hangisini yapmalıdır?



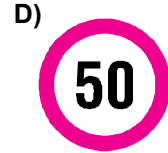
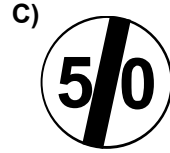
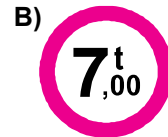
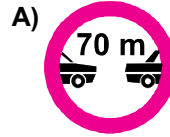
- A) Banketten gitmelidir.
B) Takip mesafesini artırmalıdır.
C) Hızını artırarak öndeki aracı geçmelidir.
D) Acil uyarı ışıklarını yakarak seyretmelidir.

14. Şekildeki trafik işareti neyi yasaklar?

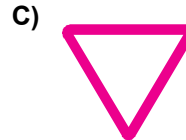
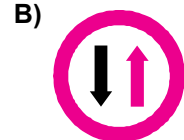
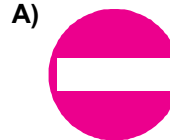


- A) Geri gitmeyi
B) Sola dönmeyi
C) "U" dönüşü yapmayı
D) Ada etrafında dönmeyi

15. Aşağıdakilerden hangisi azami hız sınırlaması anlamındadır?

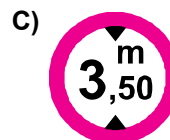
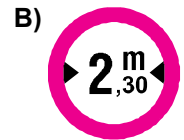
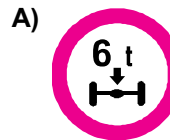


16. Aşağıdakilerden hangisi karşıdan gelene yol ver anlamındadır?



17. Gabari, araçların yüklü veya yüksüz uzunluk, genişlik ve yüksekliklerini belirleyen ölçülerdir.

Buna göre hangisi yükseklik anlamında gabari sınırlamasının olduğunu bildirir?

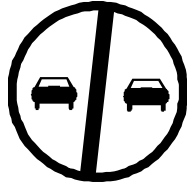


5. GRUP

TRAFİK VE ÇEVRE BİLGİSİ

Y

18. Şekildeki trafik işareti neyi bildirir?

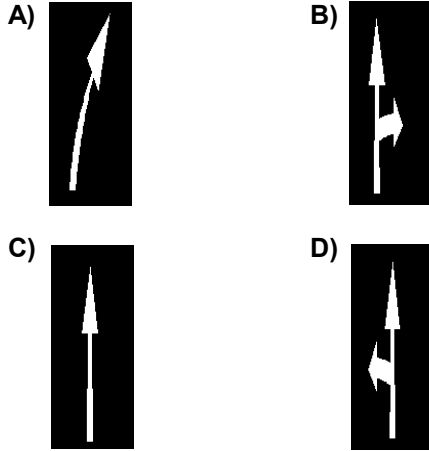


- A) Geçme yasağının sonunu
B) Karşıdan gelene yol verilmesi gerektiğini
C) Öndeki taşıtın geçilmesinin yasak olduğunu
D) Ana yol - tali yol kavşağına yaklaşıldığını

19. Kara yollarında, taşıtların yan yana gitme sayısını aşağıdakilerden hangisi belirler?

- A) Işıklı işaret cihazları
B) Yol çizgileri
C) Kara yollarındaki taşıt sayısı
D) Yolda yaya geçitlerinin olması

20. Taşıt yolundaki işaretlerden hangisi şeridin ileri seyir ve sola dönüş için olduğunu bildirir?

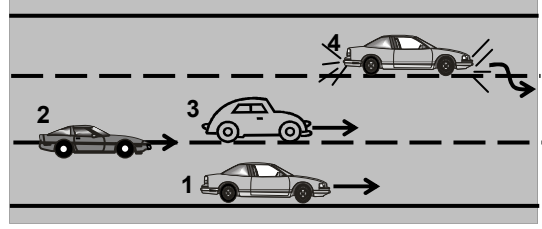


21. Bir sürücünün; suçun işlendiği tarihten itibaren geriye doğru 5 yıl içinde, 0,50 promil üzerinde alkollü olduğu ikinci defa tespit ediliyor.

Bu sürücüyü aşağıdakilerden hangisi uygulanır?

- A) 2 yıl süreyle sürücü belgesinin geri alınması
B) 6 aydan az olmamak şartıyla hafif hapis cezası
C) Sürücü belgesine süresiz olarak el konulması
D) 6 aydan aşağı olmamak üzere ağır hapis cezası

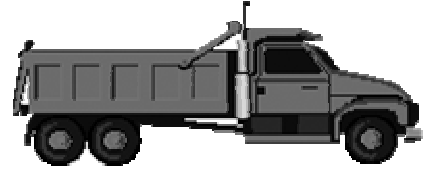
22.



Şekle göre hangi numaralı araç sürücüsün yaptığı yasaktır?

- A) 1 B) 2 C) 3 D) 4

23.

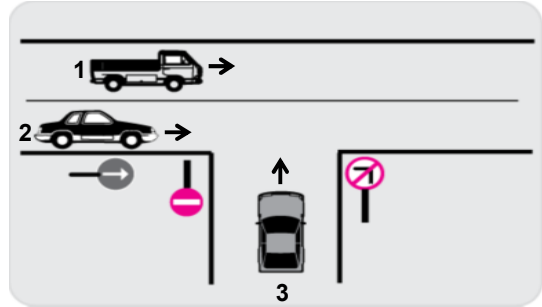


Şekildeki araç sürücüsü iki yönlü dört veya daha fazla şeritli yollarda;

- Aksine bir işaret yoksa,
 - Geçme ve dönme dışında,
- aşağıdakilerden hangisinden seyretmek zorundadır?

- A) En sağ şeritten B) Banketten
C) Orta şeritten D) En sol şeritten

24.



Şekle göre, aşağıdakilerden hangisinin yapılması doğrudur?

- A) 2 numaralı taşıtın durarak 3 numaralı taşıta yol vermesi
B) 2 numaralı taşıtın, 3 numaralı taşıtın bulunduğu yola girmesi
C) 3 numaralı taşıtın 1 ve 2 numaralı taşıtlar geçtikten sonra sola dönüş yapması
D) 1 veya 2 numaralı taşıtların gidiş yönüne göre sağ şeritte seyretmesi

5. GRUP

TRAFİK VE ÇEVRE BİLGİSİ

Y

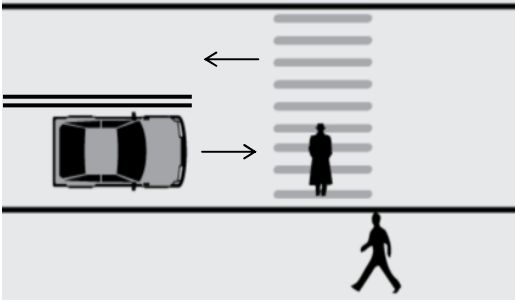
25.



Aksine bir işaret yoksa şekildeki aracın yerleşim yeri dışındaki azami hızı saatte kaç kilometredir?

- A) 60 B) 70 C) 80 D) 90

26.



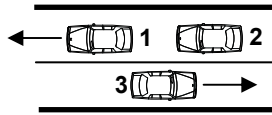
Şekildeki yaya yoluna yaklaşan sürücünün hangisini yapması doğrudur?

- A) Hızını artırması
B) Hızını azaltması ve gerekirse durması
C) Yayıları ikaz ederek durdurması
D) Yolun en soluna geçmesi

27. Konvoy hâlinde yavaş seyreden araçların arasındaki mesafe ne kadar olmalıdır?

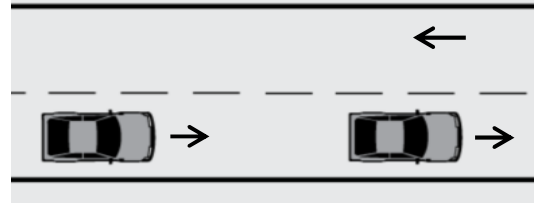
- A) Kendilerini geçmek isteyen araçların güvenle girebilecekleri kadar
B) Araç uzunluğunun üç katı kadar
C) Aracın cinsi ve teknik özelliklerinin gerektirdiği kadar
D) Trafik ve yol durumuna göre istenildiği kadar

28. Şekle göre aşağıdakilerden hangisinin yapılması doğrudur?



- A) 1 numaralı aracın şerit değiştirmesi
B) Araçların buldukları şeritlerde seyretmesi
C) 3 numaralı aracın şerit değiştirmesi
D) 2 numaralı aracın önündeki aracı geçmesi

29.

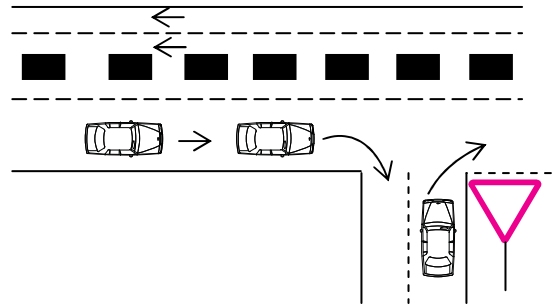


Şekildeki yolda geçme yapacak olan sürücü, aşağıdakilerden hangisine dikkat etmelidir?

- I- Yolun kaygan olup olmadığına
II- Gececeği aracın hızına
III- Geçiş yapacağı şeridin trafik yoğunluğuna

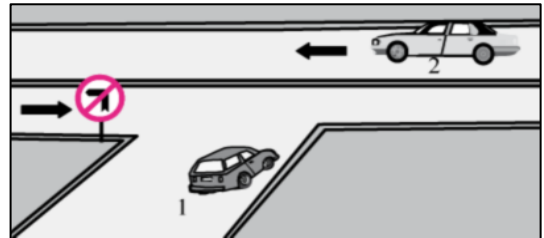
- A) Yalnız I B) I – II
C) II – III D) I – II – III

30. Sağa dönüş yapmak isteyen şekildeki sürücülerin hangisini yapması yanlıştır?



- A) Buldukları şeritte en sağa yaklaşmaları
B) Hızlarını azaltmaları
C) Dar bir kavisle dönüş yapmaları
D) Dönüşlerini en sol şeritte tamamlamaları

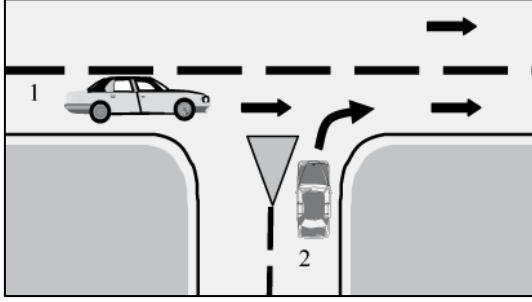
31.



Şekle göre aşağıdaki açıklamalardan hangisi yanlıştır?

- A) 2 numaralı araç bölünmüş yoldadır.
B) 1 numaralı araç sola dönemez.
C) 1 numaralı araç 2 numaralı aracın geçmesini beklemelidir.
D) 1 numaralı araç gireceği yola yaklaşırken yavaşlamalıdır.

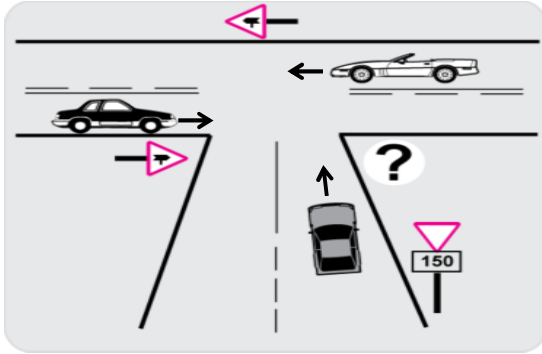
32.







Şekildeki 2 numaralı araç sürücüsü ne yapmalıdır?

- A) Hızını artırmalıdır.
- B) Durmadan yoluna devam etmelidir.
- C) 1 numaralı araç sürücüsünü uyarmalıdır.
- D) 1 numaralı araca yol vermelidir.

33. Şekildeki kavşakta ciddi kazalar olduğu bilinmektedir.



Bu kazaları en aza indirmek için şekildeki soru işareti (?) yerine hangi trafik işaret levhası konulmalıdır?

- A) 
- B) 
- C) 
- D) 

34. Aşağıdakilerden hangisi geçiş üstünlüğüne sahiptir?

- A) Kara yolunun temizliğinde kullanılan araçlar
- B) Acil hasta veya yaralı taşıyan araçlar
- C) Toplu taşıma araçları
- D) Gümrük muhafaza araçları

35. Aksine bir işaret yoksa, eğimsiz iki yönlü dar yolda, otomobil ile otobüsün karşılaşması durumunda, hangisi diğerine yol vermelidir?

- A) Otobüs sürücüsü, otomobile
- B) Otomobil sürücüsü, otobüse
- C) Şeridi daralmış olan, diğerine
- D) Azami ağırlığı az olan, diğerine

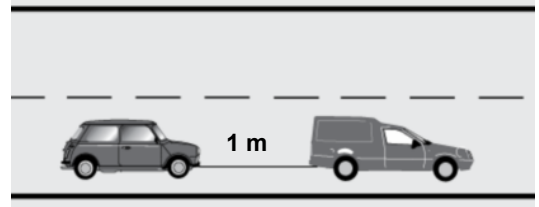
36. Aşağıdakilerden hangisi duraklama sayılır?

- A) Öndeki aracın durması nedeni ile beklemek
- B) Trafik görevlisinin dur işaretine uymak
- C) Kırmızı ışıkta beklemek
- D) Yolcu indirmek ve bindirmek

37. Geceleyin öndeki aracı yakından takip ederken hangi ışıkları yakmak zorunludur?

- A) Park ışıklarını
- B) Sis ışıklarını
- C) Yakını gösteren ışıkları
- D) Uzağı gösteren ışıkları

38.



Freni bozuk aracın şekildeki gibi çekilmesi sırasında, çeken aracın saatteki hızı en fazla kaç kilometre olmalıdır?

- A) 15
- B) 20
- C) 30
- D) 40

39. Hangisi sürücüler için trafik suçudur?

- A) Yaya ve okul geçitlerinde aracını yavaşlatmak
- B) Gidişe ayrılan sağdaki şeritte seyretmek
- C) Seyir hâlinde iken telefonla konuşmak
- D) Öndeki aracı güvenli mesafeden izlemek

40. Okul taşıtının arkasındaki "DUR" ışığı hangi hâllerde yakılır?

- A) Taşıtın fren lambaları arızalandığı zaman
- B) Okul taşıtı arızalanıp yolda kaldığı zaman
- C) Sadece sisli, yağmurlu ve karlı havalarda
- D) Sadece öğrenci indirip bindirirken

41. Kontrolsüz demir yolu geçidine yaklaşan sürücüler nasıl hareket etmelidirler?

- A) Uygun mesafede mutlaka durmalıdırlar.
- B) Demir yolu tek hatlı ise hızlı bir şekilde geçmelidirler.
- C) Demir yolu çok hatlı ise yavaş ve dikkatli geçmelidirler.
- D) Hızlarını artırarak geçmelidirler.

42. Karayolu Taşıma Yönetmeliği kapsamına göre yurt içi yolcu taşıma yapan sürücülerin mesleki yeterlilik belgesinin türü hangisindeki gibi olmalıdır?

- A) SRC 1
- B) SRC 2
- C) SRC 3
- D) SRC 4

43. Aşağıdakilerden hangisi otoyola girebilir?

- A) Bisikletler
- B) Lastik tekerlekli traktörler
- C) Çekiciler
- D) Motorsuz araçlar

44.

Yıllar	Sürücü (%)	Yaya (%)	Araç (%)	Yol (%)
2001	96,82	2,38	0,32	0,32
2002	96,99	2,48	0,28	0,16
2003	97,29	2,16	0,25	0,17
2004	97,46	2,08	0,21	0,15

Trafik kazalarındaki kusur oranının yıllara göre yüzdelik dağılımı tablodaki gibidir.

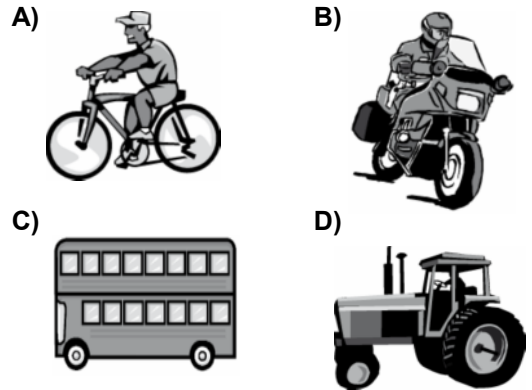
Bu verilerden hangi sonuca kesinlikle ulaşılır?

- A) Kazaların çoğu insan kaynaklıdır.
- B) Kara yolu ulaşım sistemi, diğer ulaşım sistemlerinden daha çok kullanılmaktadır.
- C) Kara yolları, deniz ve hava yollarına göre daha risklidir.
- D) Toplu taşıma yapılması ülke ekonomisini olumlu yönde etkiler.

45. Hangi rahatsızlığı olan sürücülerin "gün doğumundan bir saat önceden, gün batımından bir saat sonraya kadar araç kullanabileceği" sürücü belgesine işlenir?

- A) İşitme kaybı
- B) Renk körlüğü
- C) Tek gözü gören
- D) Gece körlüğü

46. Hangi taşıtta yangın söndürme cihazının bulundurulması zorunludur?



47. Çevreye boşaltıldığında bozulma meydana getirecek maddelere ne ad verilir?

- A) Yanıcı madde B) Atık
C) Yakıcı madde D) Kireç

48. Aşağıdakilerden hangisi gürültünün verdiği zararlardan değildir?

- A) Beden sağlığının bozulması
B) Ruh sağlığının bozulması
C) Dikkatin dağılması
D) İş veriminin artması

49. Aşağıdakilerden hangisi çevreyi olumlu etkiler?

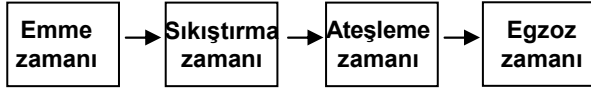
- A) Doğal bitki örtüsünün tahribatı
B) Düzensiz şehirleşme ve göç
C) Şehirlerdeki yeşil alanların yaygınlaştırılması
D) Konutlarda kalitesiz kömür kullanılması

50. Araç bakımının zamanında ve uygun şekilde yapılması aşağıdakilerden hangisine katkı sağlar?

- A) Yakıt tasarrufuna
B) Hız sınırlarının aşılmasına
C) Yakıt tüketiminin artmasına
D) Trafik yoğunluğunun azalmasına

TRAFİK VE ÇEVRE BİLGİSİ TESTİ BİTTİ.
MOTOR VE ARAÇ TEKNIĞİ BİLGİSİ TESTİNE GEÇİNİZ.

1. Dört zamanlı benzinli motorlarda, zamanların oluşum sırası aşağıdaki gibidir.



Buna göre hangi zamanda, hava ve benzin karışımı pistonla sıkıştırılır?

- A) Emme zamanı
- B) Sıkıştırma zamanı
- C) Ateşleme zamanı
- D) Egzoz zamanı

2. Dizel motorlarda aşağıdaki yakıtlardan hangisi kullanılır?

- A) Motorin
- B) Benzin
- C) Gaz yağı
- D) Alkol

3. Aşağıdakilerden hangisi su ile soğutmalı motorların soğutma sistemi parçasıdır?

- A) Karter
- B) Supap
- C) Amortisör
- D) Radyatör

4. Silindir kapağı hangisinin parçasıdır?

- A) Vites kutusunun
- B) Diferansiyelin
- C) Motorun
- D) Yakıt deposunun

5. Aşağıdakilerden hangisi karterdeki yağı, basınçlı olarak motorun parçalarına gönderir?

- A) Su pompası
- B) Yağ pompası
- C) Distribütör
- D) Radyatör

6. Aşağıdakilerden hangisi ateşleme sisteminin görevidir?

- A) Silindirdeki benzin-hava karışımını ateşlemek
- B) Silindirdeki yağ karışımını ateşlemek
- C) Karterdeki benzin-hava karışımını ateşlemek
- D) Karterdeki yağ karışımını ateşlemek

7. Motor çalışmazken, kontak anahtarının ateşleme durumunda açık bırakılması, aşağıdaki parçalardan hangisinin yanmasına neden olabilir?

- A) Bujilerin
- B) Endüksiyon bobininin
- C) Konjektörün
- D) Flaşörün

8. Aşağıdakilerden hangisi bujilere ateşleme sırasına göre akım dağıtır?

- A) Akümülatör
- B) Karbüratör
- C) Konjektör
- D) Distribütör

9. Akümülatörün elektrolit seviyesi azalmış ise ne ilave edilir?

- A) Asit
- B) Benzin
- C) Saf su
- D) Antifriz

10. Aşağıdakilerden hangisi benzinli motorda yakıt pompasının görevidir?

- A) Depodan karbüratöre yakıt pompalamak
- B) Karbüratörden emme manifolduna yakıt pompalamak
- C) Karbüratörden silindirlere yakıt pompalamak
- D) Silindirlerden karbüratöre yakıt pompalamak

11. Yakıt göstergesindeki kırmızı ışık yanınca ne olur?

- A) Motor istop eder.
- B) 20 – 30 km daha yol gider.
- C) 100 km daha yol gider.
- D) Motor şarj etmez.

12. Benzinle havayı belirli oranda karıştıran yakıt sistemi elemanı aşağıdakilerden hangisidir?

- A) Yakıt pompası
- B) Hava filtresi
- C) Supap
- D) Karbüratör

13. Aşağıdakilerden hangisi yakıt enjeksiyon sisteminin avantajlarından?

- A) Yakıt tasarrufu sağlaması
- B) Yağ tasarrufu sağlaması
- C) Su tasarrufu sağlaması
- D) Hidrolik tasarrufu sağlaması

14. Aşağıdakilerden hangisi yakıt enjeksiyon sisteminin parçasıdır?

- A) Buji
- B) Karbüratör
- C) Enjektör
- D) Distribütör

15. Boğulmuş motoru çalıştırmak için aşağıdakilerden hangisine sonuna kadar basılarak, marş yapılır?

- A) Debriyaj pedalına
- B) Gaz pedalına
- C) Fren pedalına
- D) Vites koluna

16. Araçta, egzozdan fazla ses çıkıyorsa sebebi aşağıdakilerden hangisidir?

- A) Motor hararet yapmıştır.
- B) Motor yağı fazladır.
- C) Egzoz susturucusu deliktir.
- D) Hava filtresi deliktir.

17. Hangisi yakıt sistemi elemanıdır?

- A) Enjeksiyon pompası
- B) Buji
- C) Kam mili
- D) Krank mili

18. Dizel motorlu araçları çalıştırırken, marşa basmadan önce gösterge panelindeki lambalardan hangisinin sönmesi beklenmelidir?

- A) Yağ lambasının
- B) Kızdırma bujisi lambasının
- C) El freni lambasının
- D) Şarj lambasının

19. Dizel motorlu araç çalışmıyorsa sebebi aşağıdakilerden hangisi olabilir?

- A) Soğutma suyu bitmiştir.
- B) Fren hidroliği bitmiştir.
- C) Rot ayarı bozuktur.
- D) Yakıt sisteminde hava vardır.

20. Aşağıdakilerden hangisi motora ilk hareketi veren sistemdir?

- A) Şarj sistemi
- B) Soğutma sistemi
- C) Marş sistemi
- D) Yağlama sistemi

21. Kontak anahtarını açtıktan sonra marşa basma süresi kaç saniye olmalıdır?

- A) 10 – 15
- B) 20 – 60
- C) 60 – 80
- D) 80 – 90

22. Marşa basıldığında marş motoru çalışmaz ve farlar da yanmaz ise sebebi aşağıdakilerden hangisi olabilir?

- A) Benzin otomatığı arızalıdır.
- B) Bujiler arızalıdır.
- C) Yağ pompası arızalıdır.
- D) Akümülatörün kutup başları gevşektir.

23. Motordaki aşınmaları hangi sistem önler?

- A) Ateşleme sistemi B) Marş sistemi
C) Yağlama sistemi D) Şarj sistemi

24. Motor çalışırken yağlamanın olup olmadığı aşağıdakilerin hangisinden anlaşılır?

- A) Yağ çubuğundan
B) Yağ karterinden
C) Yağ filtresinden
D) Yağ göstergesinden

25. Radyatör aşağıdakilerden hangisine depoluk eder?

- A) Soğutma suyuna
B) Yağlama yağına
C) Hidrolik yağına
D) Motorine

26. Donmayı önlemek için radyatöre ne konulur?

- A) Asit B) Saf su
C) Yağ D) Antifriz

27. Motor çalışırken şarj lambası yanıyorsa sebebi aşağıdakilerden hangisidir?

- A) Marş motoru arızalıdır.
B) Alternatör arızalıdır.
C) Far ampulleri yanmıştır.
D) Fan motoru arızalıdır.

28. Aracın farlarından biri sönmük yanıyorsa sebebi aşağıdakilerden hangisi olabilir?

- A) Akümülatör boşalmıştır.
B) Marş kablo bağlantıları gevşektir.
C) Akümülatör kablo bağlantıları gevşektir.
D) Far kablo bağlantıları gevşektir.

29. Aracın kısa farları yakıldığında gösterge panelinde hangi renk lamba yanar?

- A) Sarı B) Yeşil
C) Kırmızı D) Siyah

30. Aşağıdakilerden hangisi motorla vites kutusu arasındaki irtibatı keserek vites değiştirme imkânı sağlayan aktarma organıdır?

- A) Kavrama B) Rot
C) Şaft D) Aks

31. Aktarma organlarından hangisi, araca geri hareketi sağlar?

- A) Diferansiyel B) Şaft
C) Vites kutusu D) Kavrama

32. Aşağıdakilerden hangisi virajlarda arka tekerleklerin farklı hızlarda dönmesini sağlar?

- A) Direksiyon B) Diferansiyel
C) Amortisör D) Ön düzen

33. Karlı havalarda hangi lastiklere zincir takılır?

- A) Ön lastiklerin birine
B) Arka lastiklerin birine
C) Çekici lastiklerin ikisine
D) Çekici olmayan lastiklerin ikisine

34. Aşağıdakilerden hangisi ön tekerleklerde düzensiz lastik aşınmasına sebep olur?

- A) Rot ayarının bozuk olması
B) Buji ayarının bozuk olması
C) Avans ayarının bozuk olması
D) Rölanti ayarının bozuk olması

35. Aşağıdakilerden hangisi süspansiyon sisteminin elemanıdır?

- A) Direksiyon B) Krank mili
C) Amortisör D) Şaft

36. Araçta el freninin görevi aşağıdakilerden hangisidir?

- A) Duran araca ilk hareketi vermektir.
B) Aracın emniyetli olarak yavaşlamasını sağlamaktır.
C) Aracın emniyetli olarak hızını artırmaktır.
D) Duran aracı sabitlemektir.

37. ABS fren sisteminin avantajlarından biri aşağıdakilerden hangisidir?

- A) Frenleme anında direksiyon hâkimiyeti sağlar.
B) Yakıt tasarrufu sağlar.
C) Frenlemede duruş mesafesini uzatır.
D) Debriyajın kolay ayrılmasını sağlar.

38. Soğuk havalarda araç el freni çekili hâlde park edilirse aşağıdaki arızalardan hangisi meydana gelebilir?

- A) El freni yağlanır.
B) Fren balataları donarak kampanaya yapışır.
C) Fren hidroliği azalır.
D) Fren sistemine hava dolar.

39. Yeni araçta rodaj zamanında aşağıdakilerden hangisinin yapılması doğrudur?

- A) Ani duruş ve kalkışın yapılması
B) Motorun tam güçle çalıştırılması
C) Motorun yüksek devirde çalıştırılması
D) Ani duruş ve kalkışın yapılmaması

40. Aşağıdakilerden hangisi alternatörün görevidir?

- A) Mekanik enerjiyi ısı enerjisine çevirmek
B) Isı enerjisini elektrik enerjisine çevirmek
C) Mekanik enerjiyi elektrik enerjisine çevirmek
D) Isı enerjisini mekanik enerjiye çevirmek

TEST BİTTİ.
CEVAPLARINIZI KONTROL EDİNİZ.

SINAV SIRASINDA UYULACAK KURALLAR

1. Sınavın başladığı andan itibaren, salon görevlilerinin tüm uyarılarına uymak zorundasınız.
2. Sınav başladıktan sonra görevlilerle konuşmanız ve soru sormanız yasaktır.
3. Sınav sırasında kopya çeken, çekmeye teşebbüs eden, kopya veren ya da kopya çekilmesine yardım eden adayların kimlikleri sınav tutanağına yazılacak ve sınavları geçersiz sayılacaktır. Ayrıca bu kişiler ilk 45 dakika sonunda salondan çıkarılacaktır.
4. Sınavda kurallara ve uyarılara uymayanların kimlikleri tutanakla tespit edilecek ve sınavları geçersiz sayılacaktır.
5. Sınav başladıktan sonra adayların birbirleriyle konuşmaları, kalem, silgi vb. şeyleri istemeleri yasaktır.
6. Sınav sırasında sigara, çay vb. içilmez.
7. Sınavın başladığı belirtilmeden soru kitapçıkları açılmaz ve cevaplandırma yapılamaz.
8. Sınav sonrası sınav giriş belgesini, soru kitapçığını ve cevap kâğıdını mutlaka salon görevlilerine teslim ediniz. Sınav evraklarını teslim etmeyen, soru kitapçıklarının sayfalarından bir kısmını eksik teslim edenlerin sınavları geçersiz sayılacak, ayrıca haklarında yasal işlem yapılacaktır.

Soracağınız bir şey var mı? Varsa, şimdi sorunuz; sınav başladıktan sonra sorularınıza cevap verilmeyecektir. Hazır mısınız? Sınav, okulun bütün salonlarında aynı anda başlayacağı için başlama zilini beraberce bekleyelim. Hepinize başarılar dileriz.
(Salon başkanı başlama ve bitiş saatini tahtaya yazacaktır.)

Bu kitapçığın her hakkı saklıdır. Hangi amaçla olursa olsun, kitapçığın tamamının veya bir kısmının Millî Eğitim Bakanlığı Eğitim Teknolojileri Genel Müdürlüğünün yazılı izni olmadan kopya edilmesi, fotoğraflarının çekilmesi, bilgisayar ortamına alınması, herhangi bir yolla çoğaltılması, yayımlanması veya başka bir amaçla kullanılması yasaktır. Bu yasağa uymayanlar, doğabilecek cezai sorumluluğu ve kitapçığın hazırlanmasındaki mali külfeti peşinen kabullenmiş sayılır.

BAŞLAYINIZ DENİLMEYEN SORU KİTAPÇIĞINI AÇMAYINIZ.