

KİTAPÇIK TÜRÜ

**K**

T.C.  
MİLLÎ EĞİTİM BAKANLIĞI  
YENİLİK VE EĞİTİM TEKNOLOJİLERİ  
GENEL MÜDÜRLÜĞÜ

Ölçme, Değerlendirme ve Yerleştirme Grup Başkanlığı

SERTİFİKA TÜRÜ

**H**

3. GRUP

**MOTORLU TAŞIT SÜRÜCÜ ADAYLARI SINAVI**  
**13/04/2013**

Ad ve Soyadı : .....  
T.C. Kimlik No : .....

DERSLER	SORU SAYISI	TOPLAM SORU SAYISI	TOPLAM SÜRE (DAKİKA)
İLK YARDIM BİLGİSİ	15	40	50
TRAFİK VE CEVRE BİLGİSİ	25		

**ADAYLARIN DİKKATİNE!**

1. Sınav saat **11:00**'de başlayacaktır. Sınav süresince dışarı çıkmayınız.
2. Sınav sırasında sözlük, hesap cetveli veya makinesi, çağrı cihazı, cep telefonu, telsiz, radyo gibi elektronik iletişim araçlarını yanınızda bulundurmuyunuz. Bu araçları kullanmanız ve kopya çekmeye teşebbüs etmeniz hâlinde sınavınız geçersiz sayılacaktır.
3. Başvuru şartlarını taşımadığınız hâlde sınava girmeniz, kopya çekmeniz, cevap kâğıdınızdaki fotoğraf ve bilgiler ile geçerli kimlik belgenizdeki (nüfus cüzdanı, pasaport veya sürücü belgenizdeki) bilgilerde uyumsuzluk olması, başka adayın sınav evrakını kullanmanız, geçerli kimlik belgenizi ve sınav giriş belgenizi ibraz edemediğiniz durumlarda sınavınız geçersiz sayılacaktır.
4. Elektronik iletişim araçlarıyla kopya çekmeniz, yerinize başka birinin sınava girdiğinin belirlenmesi veya organize olarak kopya çekme eylemine karıştığınızın tespit edilmesi durumunda bir yıl süreyle sınava alınmayacaksınız.
5. Sınavın değerlendirilmesi aşamasında, bilgisayar ortamında yapılan kopya analizinde ikili veya toplu kopya tespiti hâlinde sınavınız geçersiz sayılacaktır.

**CEVAP KÂĞIDI VE SORU KİTAPÇIĞI İLE İLGİLİ AÇIKLAMALAR**

1. Cevap kâğıdınızdaki bilgilerin doğruluğunu kontrol ediniz. T.C. kimlik numaranızı, ad ve soyadınızı mürekkepli kalemle yazarak imzalayınız.
2. **Adınıza düzenlenmiş cevap kâğıdı üzerinde belirtilen sertifika ve kitapçık türünüze uygun soru kitapçığını almamış iseniz, bunu salon görevlilerine bildirerek uygun kitapçıkla değiştirilmesini sağlamakla yükümlüsünüz. Bu durumu salon görevlilerine bildirmedığınız ya da geç bildirdiğinizde tüm sorumluluk size ait olacaktır.**
3. Cevap kâğıdı üzerinde kodlamalarınızı kurşun kalemle yapınız.
4. Değiştirmek istediğiniz bir cevabı, yumuşak silgiyle cevap kâğıdını örselemeden temizce siliniz ve yeni cevabınızı kodlayınız.
5. Soru kitapçığının sayfalarını kontrol ediniz, baskı hatası var ise değiştirilmesini sağlayınız.
6. Soru kitapçığının ön yüzündeki ilgili yerlere ad, soyad ve T.C. kimlik numaranızı yazınız.
7. Her sorunun dört seçeneğinden sadece biri doğrudur. Doğru seçeneği, cevap kâğıdınızın ilgili sütununa soru numarasını dikkate alarak yuvarlağın dışına taşımadan kodlayınız. **Soru kitapçığı üzerinde yapılan cevaplandırmalar dikkate alınmayacaktır.**
8. Yanlış cevaplarınız dikkate alınmadan sadece doğru cevaplarınız üzerinden puanlama yapılacaktır.
9. Her ders kendi içerisinde **100** puan üzerinden değerlendirilecektir. Başarılı sayılabilmemiz için her dersten ayrı ayrı en az **70** puan almanız gerekir.
10. Soruları ve sorulara verdiğiniz cevapları, yanınızda götürmek amacıyla kaydetmeyiniz; hiçbir şekilde dışarı çıkarmayınız.
11. **Sınav bitiminde, sınav giriş belgesi, soru kitapçığı ve cevap kâğıdını salon görevlilerine teslim ediniz.**

Arka kapaktaki açıklamalara geçiniz.

1. I- Koruma  
II- Bildirme  
III- Kurtarma

Verilenlerden hangileri "kaza sonuçlarının ağırlaşmasını önlemek için olay yerinin değerlendirilmesi" işlemi kapsar?

- A) Yalnız I  
B) I ve II  
C) II ve III  
D) I, II ve III

2. Aşağıdakilerden hangisinin kaza anında kırılması hâlinde, akciğerlere batarak zarar verme ihtimali daha fazladır?

- A) Pazı kemiği  
B) Kaval kemiği  
C) Kaburga kemiği  
D) Uyluk kemiği

3. Kaza yapmış bir araçta, devrilme tehlikesi belirgin olarak görülüyor ve araç sallanıyorsa, yaralılar araçtan ne zaman çıkarılmalıdır?

- A) Hiç zaman kaybetmeden, hemen  
B) Araç sabit bir hâle getirildikten sonra  
C) Aracın kontak anahtarı kapatıldıktan sonra  
D) Araç itilerek yavaşça devrilmesi sağlandıktan sonra

4. Kazazedenin solunum yapıp yapmadığı "bak-dinle-hisset" yöntemiyle 5 saniye süre ile kontrol ediliyor.

Aşağıdakilerden hangisi bu yönteme ait olarak ilk yardımcının yaptığı bir uygulama değildir?

- A) Eli ile göğüs kafesi merkezine bası uygulaması  
B) Göğüs kafesinin solunum hareketlerini gözlemesi  
C) Eli ile göğüs kafesi hareketlerini hissetmeye çalışması  
D) Yüzünü kazazedenin ağızına yaklaştırarak soluğu yanağında hissetmeye çalışması

5. "Holger-Nielsen" (sırttan bastırma) metodu ile suni solunum hangi durumlarda tercih edilmelidir?

- A) Omurga yaralanmalarında  
B) Kapalı göğüs yaralanmalarında  
C) Ağız-burun çevresinin kanamalı yaralanmalarında  
D) Boylamasına karın yaralanmalarında

6. Karın bölgesinde iç kanama olduğu düşünülen bir kazazedeye aşağıdakilerden hangisinin yapılması yanlıştır?

- A) Şok pozisyonu verilmesi  
B) Ağızdan bol sıvı verilmesi  
C) Üzerinin örtülerek sıcak tutulması  
D) Yaşamsal bulgularının incelenmesi

7. Kanama olan bölgeye turnike uygularken aşağıdakilerden hangisine dikkat edilmelidir?

- A) Eklem bölgesi olmasına
- B) Kalp seviyesinde bir bölge olmasına
- C) Vücutta yassı kemiklerin olduğu bölge olmasına
- D) Vücutta atardamarların geçtiği ve tek kemikli bölge olmasına

8. Kişinin çevre ile bağlantısının tamamen kesildiği, uyarılara cevap veremediği derin bilinç kaybına ne denir?

- A) Şok
- B) Hâlsizlik
- C) Koma
- D) Zehirlenme

9. Aşağıdakilerden hangisi omurga yaralanmasına bağlı olarak meydana gelebilir?

- A) Saç dökülmesi
- B) Bedensel aktivitede artma
- C) Ağızdan köpüklü kan gelmesi
- D) Yaralanma bölgesinin alt tarafında felç

10. Uzun kopması durumunda aşağıdaki uygulamalardan hangisi yapılmaz?

- A) Tıbbi birimleri haberdar etmek
- B) Kazazedenin bilincini açık tutmaya çalışmak
- C) Kopan uzvu temiz bir bezle sararak sıcak tutmak
- D) Kopan uzvu temiz ve su geçirmez torbaya koyduktan sonra soğuk tutmak

11. Kırıkların ilk yardım sırasında atel ile tespit edilmesinin amacı nedir?

- A) Kapalı kırıkların açık kırık hâline gelmesini sağlamak
- B) Kırığın çevre dokulara zarar vermesini engellemek
- C) Kırığın her yöne hareket etmesini sağlamak
- D) Yeni kırıkların oluşmasını engellemek

12. Çok sayıda yaralının olduğu kazalarda en son taşınması gereken yaralı aşağıdakilerden hangisidir?

- A) Bilincini kaybeden
- B) Açık karın yarası olan
- C) Solunum zorluğu olan
- D) Ayak bileğinde çıkık olan

13. Yaralı taşımada sedye kullanımı ile ilgili olarak aşağıdakilerden hangisi doğrudur?

- A) Sedyeye kullanımı her zaman tercih edilmelidir.
- B) Sadece bacağı kırılanları yatırarak taşımak için tercih edilir.
- C) Sadece zehirlenme vakalarının taşınmasında kullanılmalıdır.
- D) Köprücük kemiği kırıklarında hastanın sedye ile taşınması hayati önem taşır.

14. I- Yanıklar

II- Kas krampları ve kırıklar

III- Kalp ve solunum durması

Yukarıda verilenlerden hangileri elektrik çarpması sonucu oluşabilir?

- A) Yalnız I
- B) I ve II
- C) II ve III
- D) I, II ve III

15. Bazı sürücülerin, trafik kurallarına uymasının en önemli sebebi aşağıdakilerden hangisidir?

- A) Trafik kurallarını davranış hâline dönüştürememiş olmaları
- B) Yanlış algıladıkları kurallara karşı tepki göstermek istemeleri
- C) Trafik işaret ve levhalarının anlamlarını yeterince bilmemeleri
- D) Trafik görevlilerinin ikazlarına karşı tepki göstermek istemeleri

İLK YARDIM BİLGİSİ TESTİ BİTTİ.  
TRAFİK VE CEVRE BİLGİSİ TESTİNE GEÇİNİZ.

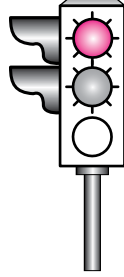
1. I- Görülmelerinin engellenmesi  
II- Sorumlu kuruluşların eskijenleri yenisi ile deęiřtirmesi  
III- Üzerlerine yazı yazılması, çizilmesi, kırılması, delinmesi, sökölmesi

Trafik iřaretleri ile ilgili olarak yukarıdaki davranıřlardan hangilerinin yapılması yasaktır?

- A) I ve II  
B) I ve III  
C) II ve III  
D) I, II ve III

2. Őekildeki gibi iřıklı trafik iřaret cihazında, sarı ve kırmızı iřığın birlikte yanması sürücüyeye neyi bildirir?

- A) Yolda bakım çalıřması olduęunu  
B) İleride hemzemin geçit bulunduęunu  
C) Yolun trafięe açılmak üzere olduęunu  
D) Yolun trafięe kapanmak üzere olduęunu



3. Ařağıdakilerden hangisi trafik görevlisinin geceleyin "dur" iřaretidir?

- A) B)   
C) D)

4. Őekildeki trafik iřaretini gören sürücünün ařağıdakilerden hangisini yapması yanlıřtır?



- A) Aracının hızını artırması  
B) Aracının hızını azaltması  
C) Öndeki aracı geçmemesi  
D) İlk geçiş hakkını yayalara vermesi

5. Őekildeki trafik iřareti neyi bildirir?



- A) Kaygan yola yaklařıldığını  
B) Saęa dönmenin yasaklandıęını  
C) Saęa tehlikeli viraja yaklařıldığını  
D) Saę taraftan tek yönlü yola girileceęini

6. Aralıklı yanıp sönen sarı iřık ařağıdakilerden hangisi ile aynı anlamı taşıır?

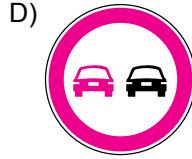
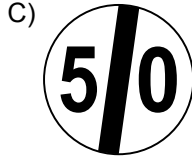
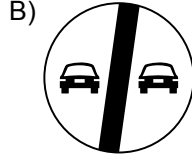
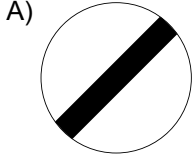
- A) B)   
C) D)

7. Şekildeki trafik işareti neyi bildirir?



- A) Traktörün geçebileceğini
- B) Traktörün giremeyeceğini
- C) Traktörlerin park edebileceğini
- D) Sadece traktörün girebileceğini

8. Aşağıdakilerden hangisi bütün yasaklama ve kısıtlamaların sona erdiğini bildirir?

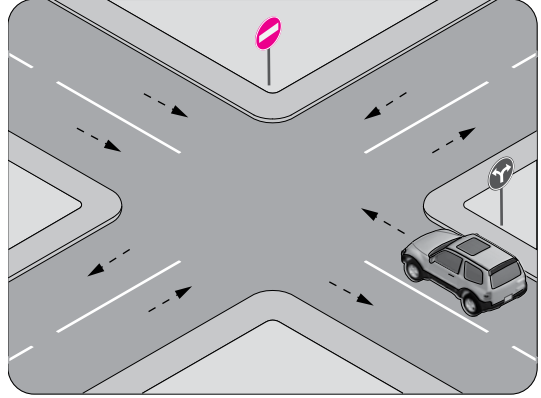


9. Taşıt yolu veya park alanında, kaplama üzerine çizilen şekildeki sembolün anlamı nedir?



- A) Özürlü sürücü yolu
- B) Özürlü taşıtı giremez
- C) Özürlü sürücüler çıkabilir
- D) Özürlü sürücüler için park yeri

10. Şekle göre, araç sürücüsünün aşağıdakilerden hangisini yapması yasaktır?



- A) Sola dönüş yapması
- B) Sağa dönüş yapması
- C) Aynı yönde seyretmesi
- D) Kavşağa yaklaşırken hızını azaltması

11. Aksine bir işaret bulunmadıkça, otoyolda minibüs ve otobüsler için azami hız saatte kaç kilometredir?

- A) 80
- B) 90
- C) 100
- D) 110

12. Yerleşim birimleri dışındaki kara yollarında, hangi tür taşıtların öndeki araçla olan takip mesafesi 50 metreden az olmamalıdır?

- A) Otomobil
- B) Motosiklet
- C) Lastik tekerlekli traktör
- D) Telikeli madde taşıyan taşıt

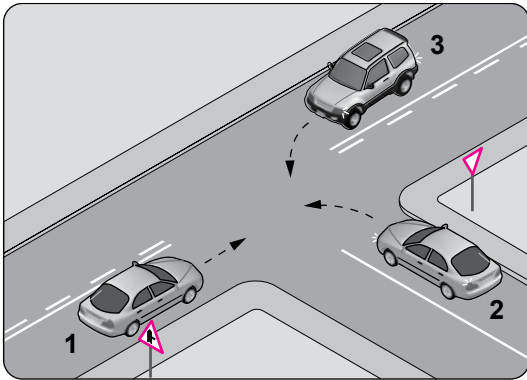
13. Bölünmüş kara yolunda geçilmekte olan araç sürücüsü aşağıdakilerden hangisini yapmalıdır?

- A) Hızını artırmalı
- B) Bulunduğu şeridi izlemeli
- C) Önündeki aracı geçmeye çalışmalı
- D) Dönüş lambalarıyla "geç" işareti vermeli

14. Geri manevrasını çevre şartları nedeniyle emniyetle yapamayan otobüs sürücüsü ne yapmalıdır?

- A) Bir gözcü buldurmalı
- B) Akan trafiği durdurmalı
- C) Geri manevradan vazgeçmeli
- D) Aşağıya inip bir süre beklemeli

15. Şekildeki karşılaşmada araçların geçiş hakkı sıralaması nasıl olmalıdır?

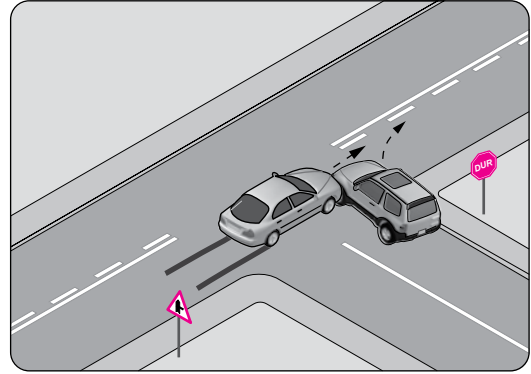


- A) 1 - 2 - 3
- B) 1 - 3 - 2
- C) 3 - 1 - 2
- D) 3 - 2 - 1

16. Yerleşim yeri içinde, trafik işaret levhalarına yaklaşım yönünde kaç metre mesafede duraklamak yasaktır?

- A) 15
- B) 20
- C) 30
- D) 50

17. Şekildeki trafik kazası aşağıdakilerden hangisine uyulmaması sonucu meydana gelmiş olabilir?



- A) Takip mesafesine
- B) Kavşaklarda ilk geçiş hakkına
- C) Farların kullanılacağı yer ve hâllere
- D) Geçiş üstünlüğü bulunan araçlara yol verilmesi kuralına

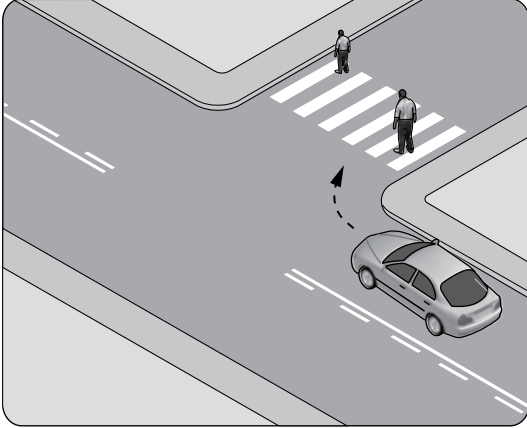
18. Geceleri araçların karşılaşmaları esnasında hangi ışıkların yakılması zorunludur?

- A) Dönüş ışıklarının
- B) Sis veya park ışıklarının
- C) Uzağı gösteren ışıkların
- D) Yakını gösteren ışıkların

19. Çeken ve çekilen araçlarla ilgili olarak aşağıdakilerden hangisinin yapılması yasaktır?

- A) Çeken ve çekilen araçta yük veya yolcu taşımak
- B) Freni bozuk aracı çeki demiriyle çekmek
- C) Kurtarıcı olmayan araçlarla çekmek
- D) Kamyon ile kamyoneti çekmek

20. Şekildeki araç sürücüsü kavşaktan sağa dönerek seyrini sürdürmek istiyor.



Bu sürücünün aşağıdakilerden hangisini yapması **yanlıştır**?

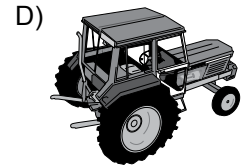
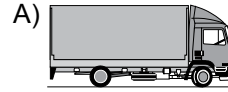
- A) Sağa sinyal vermesi
- B) Yayıların geçişini beklemesi
- C) Kavşağa yaklaşırken hızını düşürmesi
- D) Yayıları ikaz ederek durdurup, seyrini sürdürmesi

21. Kamyon, kamyonet ve römorklarda yükle birlikte yolcu taşınırken aşağıdakilerden hangisinin yapılması yasaktır?

- A) Yüklerin bağlanması
- B) Yolcuların yüklerin üzerine oturtulması
- C) Kasanın yan ve arka kapaklarının kapatılması
- D) Yolcuların kasa içinde ayrılmış bir yere oturtulması

22. B sınıfı sürücü belgesine sahip olan Mehmet, A2 sınıfı sürücü belgesi almak için başvuru yapıyor.

Bu durumda Mehmet, aşağıda resimleri verilen araçlardan hangisini kullanmak istemektedir?



23. Hız sınırlarını yüzde otuzdan fazla aşmak suretiyle ihlal edenlerin, sürücü belgelerinin **bir yıl** süre ile geri alınabilmesi için, aynı suçun **bir yıl içinde** kaç kez işlenmesi gerekir?

- A) 5
- B) 4
- C) 3
- D) 2



24. Trafik görevlisine, ışıklı trafik işaretlerine ve diğer işaretlere uymayan sürücülere aşağıdakilerden hangisi uygulanır?

- A) Aracına el koyma
- B) Hafif hapis cezası
- C) Trafikten men etme
- D) Para cezası ve ceza puanı

25. Aşağıdakilerden hangisi çevre kirliliğine yol açar?

- A) Araç bakımlarının sürelerinde yapılması
- B) Tehlikeli maddelerin usulüne uygun taşınması
- C) Bakımsız araçlardan yere (yağ, su vb.) sızıntı olması
- D) Mümkün olduğunca otobüs, vapur, tren, metro gibi toplu taşıma araçlarının kullanılması

**TEST BİTTİ.  
CEVAPLARINIZI KONTROL EDİNİZ.**

### SINAV SÜRESİNCE UYULACAK KURALLAR

- 1. Adaylar, sınav kurallarına ve salon görevlilerinin tüm uyarılarına uymak zorundadırlar. Kurallara ve uyarılara uymayan adayların sınavları geçersiz sayılacaktır.**
2. Sınav başladıktan sonra adayların salon görevlileri ve birbirleri ile konuşmaları, kalem, silgi vb. şeyleri istemeleri yasaktır.
3. Adaylar sınav süresince, sınav giriş belgesi ile birlikte kimlik belgelerinden birini (nüfus cüzdanı, pasaport veya sürücü belgesi) masalarının üzerinde bulundurmamak zorundadırlar.
- 4. Sınav evraklarını teslim etmeyen, soru kitapçıklarının sayfalarından bir kısmını eksik teslim edenlerin sınavları geçersiz sayılacaktır.**

### SALON GÖREVLİLERİNCE SINAV BAŞLAMADAN ÖNCE ADAYLARA YAPILACAK SON UYARI

- Soracağınız bir şey var mı? Varsa şimdi sorunuz.
- Sınav başladıktan sonra sorularınıza cevap verilmeyecektir.
- Başlama zilini bekleyiniz.
- Hepinize başarılar dileriz.

(Salon başkanı başlama ve bitiş saatini tahtaya yazacaktır.)

**Bu kitapçığın her hakkı saklıdır. Hangi amaçla olursa olsun, kitapçığın tamamının veya bir kısmının Millî Eğitim Bakanlığı Yenilik ve Eğitim Teknolojileri Genel Müdürlüğünün yazılı izni olmadan kopya edilmesi, fotoğraflarının çekilmesi, bilgisayar ortamına alınması, herhangi bir yolla çoğaltılması, yayımlanması veya başka bir amaçla kullanılması yasaktır. Bu yasağa uymayanlar, doğabilecek cezai sorumluluğu ve kitapçığın hazırlanmasındaki mali külfeti peşinen kabullenmiş sayılır.**

**“BAŞLAYINIZ” DENİLMEDEN SORU KİTAPÇIĞINI AÇMAYINIZ.**

13.04.2013 TARİHİNDE YAPILAN MOTORLU TAŞIT SÜRÜCÜ ADAYLARI SINAVI (MTSAS)  
H: H SERTİFİKASI K KİTAPÇIĞI CEVAP ANAHTARIDIR

İLK YARDIM BİLGİSİ

TRAFİK VE ÇEVRE BİLGİSİ

1. A
2. C
3. B
4. A
5. C
6. B
7. D
8. C
9. D
10. C
11. B
12. D
13. A
14. D
15. A

1. B
2. C
3. D
4. A
5. C
6. A
7. B
8. A
9. D
10. C
11. C
12. D
13. B
14. A
15. B
16. A
17. B
18. D
19. A
20. D
21. B
22. C
23. A
24. D
25. C