

SERTİFİKA
TÜRÜ

A1-A2

151220071100

1. GRUP

T.C.
MİLLÎ EĞİTİM BAKANLIĞI
EĞİTİM TEKNOLOJİLERİ GENEL MÜDÜRLÜĞÜ
Ölçme Değerlendirme ve
Açıköğretim Kurumları Daire Başkanlığı

KİTAPÇIK TÜRÜ

Z

MOTORLU TAŞIT SÜRÜCÜ ADAYLARI SINAVI TEST KİTAPÇIĞI

Adayın Adı ve Soyadı :

Aday Numarası :

- DİKKAT:**
1. Size verilen test kitapçığının sertifika türü, almak istediğiniz sertifika türüyle aynı değilse salon görevlilerini uyararak test kitapçığının doğru kitapçıkla değiştirilmesini sağlayınız.
 2. Test kitapçıklarını kontrol ederek, baskı hatası olan kitapçığın değiştirilmesi için salon sorumlularına başvurunuz.
 3. Test kitapçığındaki açıklamaları okuyunuz.
 4. Sınavda hesap makinesi, cep telefonu ve çağrı cihazı kullanılması yasaktır. Bu cihazları sınav başlamadan önce salon başkanına teslim ediniz.

CEVAP KÂĞIDI İLE İLGİLİ AÇIKLAMALAR

1. Cevap kâğıdınızda kodlanmış olarak verilen kitapçık türü ile size verilen kitapçık türünün aynı olmasına dikkat ediniz. Aynı değilse salon başkanını uyarınız.
2. Size verilen cevap kâğıdında yazılı olan bilgilerin size ait olup olmadığını kontrol ediniz.
3. Cevap kâğıdı üzerine yazacağınız yazı ve yapacağınız işaretlemelerde kurşun kalem kullanmayınız.
4. Cevap kâğıdında **İLK YARDIM BİLGİSİ, TRAFİK ve ÇEVRE BİLGİSİ, MOTOR ve ARAÇ TEKNİĞİ BİLGİSİ** testleri için üç ayrı bölüm bulunmaktadır. Cevaplarınızı cevap kâğıdındaki ilgili bölümlere aşağıdaki örnekte olduğu gibi yuvarlağı, dışına taşımadan işaretleyiniz.
Yanlış karalamalarınızı düzeltirken yuvarlağın içini temizce siliniz.

ÖRNEK KODLAMA:



TEST KİTAPÇIĞI İLE İLGİLİ AÇIKLAMA

1. Bu test kitapçığında; **İLK YARDIM BİLGİSİ dersinden 30, TRAFİK ve ÇEVRE BİLGİSİ dersinden 40, MOTOR ve ARAÇ TEKNİĞİ BİLGİSİ dersinden 20** olmak üzere toplam **90** soru bulunmaktadır. Testin tümü için verilen cevaplama süresi **120 dakikadır**.
2. Her sorunun dört seçeneği vardır. Dört seçenekten sadece bir tanesi doğru cevaptır. Doğru bulduğunuz seçeneği cevap kâğıdında o soru için ayrılan yerde bularak işaretleyiniz. Birden fazla işaretlemelerde o soru yanlış cevaplandırılmış sayılır.
3. Her ders kendi içerisinde **100** puan üzerinden değerlendirilecektir. Başarılı sayılabilmemiz için her dersten –ayrı ayrı- **70 puan** almanız gerekir.
4. Size ayrı bir karalama kâğıdı verilmeyecektir. Test kitapçığının içindeki boş alanları karalama yapmak için kullanabilirsiniz.
5. Cevabını bilmediğiniz sorular üzerinde fazla zaman kaybetmeden diğer sorulara geçiniz. Zamanınız kalırsa bu sorulara daha sonra dönebilirsiniz.
6. Cevaplarınız puanlanırken her doğru cevaba puan verilecek, yanlış cevaplarınız dikkate alınmayacaktır.
7. Sınavın bitiminde cevap kâğıdınızı ve soru kitapçığınızı salon sorumlularına teslim etmeyi unutmayınız.

Arka sayfadaki açıklamalara geçiniz.

1. Egzoz gazı zehirlenmesi ile bayılan hastaya aşağıdakilerden hangisi uygulanır?
 - A) Yoğurt yedirilir.
 - B) Kusturulur.
 - C) Açık havaya çıkarılır.
 - D) Tuzlu su içirilir.
2. Yaralıların taşınmasında en doğru taşıma yöntemi aşağıdakilerden hangisidir?
 - A) Bir kişi ile destek olarak taşıma
 - B) İki kişi ile eller üstünde taşıma
 - C) Bir kişi ile sırtta taşıma
 - D) İki kişi ile sedyede taşıma
3. Aşağıdakilerden hangisi, yan yatış pozisyonuna alınabilir?
 - A) Besinden zehirlenenler
 - B) Ayak kemiği kırık olanlar
 - C) Açık karın yarası olanlar
 - D) Göğüs kemiği kırık olanlar
4. Seyir esnasında emniyet kemeri kullanılması aşağıdakilerden hangisini sağlar?
 - A) Araç kullanırken sürücünün direksiyona hâkimiyetini
 - B) Otomobilin daha iyi sürülmesini
 - C) Sürücünün araç içinde daha rahat hareket etmesini
 - D) Ölüm ve yaralanma riskinin azalmasını
5. Kimyasal madde yanıklarında yapılacak ilk yardım aşağıdakilerden hangisidir?
 - A) Yara merhemi sürmek
 - B) Bol su ile yıkamak
 - C) Yakıcı maddeyi sulandırıp sürmek
 - D) Kuru sargı bezi ile kapatmak
6. Aşağıdakilerden hangisi, bayılmanın kısa tanımıdır?
 - A) Geçici bilinç kaybı hâlidir.
 - B) Vücut sıcaklığının artmasıdır.
 - C) Vücudun su toplamasıdır.
 - D) Nabız atımının durmasıdır.
7. Tümüyle soğuğa maruz kalarak donma aşamasına gelmiş bir kişiye aşağıdakilerden hangisinin yapılması uygun olur?
 - A) İyice sarılarak uyutulması
 - B) Kaynar su ile yıkanması
 - C) Karla ovularak masaj yapılması
 - D) Şeker içeriği fazla, ılık içeceklerin verilmesi
8. Kaza yerinden, tıbbi yardım istenirken aşağıdakilerden hangisinin bildirilmesine gerek yoktur?
 - A) Yaralıların durumu ve sayısının
 - B) Yaralıların kimliklerinin
 - C) Açık ve net adresin
 - D) Kaza zamanının
9. Açık yaraya, ilk yardım önlemi olarak aşağıdakilerden hangisi uygulanır?
 - A) Merhem sürülür.
 - B) Yaralıya şok pozisyonu verilir.
 - C) Pamukla kapatılarak sıcak tutulur.
 - D) Sargı bezi ile sarılarak dış etkilerden korunur.
10. Aşağıdakilerin hangisinde oluşan kırıklar, felce neden olabilir?
 - A) Kaburgada
 - B) Omurgada
 - C) Bacakta
 - D) El bileğinde

11. Kırık ve çıkık bölgesine ilk yardım olarak aşağıdaki işlemlerden hangisi yapılır?
- A) Kuvvetli masaj
B) Sürekli buzla ovma
C) Hareketsiz kalmasını sağlama
D) Turnike uygulama
12. Burkulan eklem bulduğu bölgeye, şişmeyi önlemek için hangi uygulama yapılmalıdır?
- A) Hasta oturtularak merhem sürülmeli
B) Kalp seviyesinden aşağıda ve sıcak tutulmalı
C) Hasta yan yatış pozisyonuna alınmalı
D) Kalp seviyesinden yukarıda ve soğuk tutulmalı
13. Kalp masajı yapılacak olan hasta hangi pozisyonda, nasıl zemine yatırılır?
- A) Sırtüstü, sert zemine
B) Yüzüstü, yumuşak zemine
C) Yan yatış pozisyonunda, sert zemine
D) Yarı oturur pozisyonda, yumuşak zemine
14. Kaburga kemiği kırıklarında yaralı hangi pozisyonda hastaneye sevk edilir?
- A) Yan yatış
B) Yüzüstü yatış
C) Oturuş veya yarı oturuş
D) Sırtüstü yatış
15. Aşağıdakilerden hangisinin yanık yarası üzerine uygulanması doğru olur?
- A) Temiz, soğuk ve ıslak sargı bezi ile örtmek
B) Tentürdiyotlu pamukla kapatmak
C) Diş macunu sürmek
D) Oksijenli su ile yıkamak
16. Aşağıdakilerden hangisi baygın durumdaki kişiye uygulanır?
- A) Tokat atmak
B) Şok pozisyonu vermek
C) Yüzünü sıcak su ile yıkamak
D) Kalp masajı yapmak
17. Hangi damar kanaması fışkırır tarzda ve açık kırmızı renkte olur?
- A) Atardamar
B) Kılcal damar
C) Toplardamar ve atardamar
D) Toplardamar ve kılcal damar
18. Aşağıdakilerden hangisi şokun belirtilerindendir?
- A) Solunumun aniden derinleşmesi
B) Aşırı duyarlılık
C) Deride kızarıklık
D) Hayati faaliyetlerin zayıflaması
19. Aşağıdakilerden hangisi ilk yardımın amaçlarından biri değildir?
- A) İlaçla tedavi etmek
B) Tıbbi yardım için iletişim kurmak
C) Durumun kötüleşmesini engellemek
D) Yaşamı korumak ve sürdürülmesini sağlamak
20. Aşağıdakilerden hangisi kazalara en çok neden olur?
- A) Çevre şartları
B) İklim şartları
C) İnsanlar
D) Araçlar
21. Yaralıyı araçtan çıkarırken aşağıdakilerden hangisine dikkat edilir?
- A) Kollarının gövdeye paralel durmasına
B) Ayak tarafından çıkarılmasına
C) Baş tarafından çıkarılmasına
D) Baş - boyun - gövde hizasının bozulmamasına

22. İlk yardım yapan kişi, hareketsiz yatan hastanın ağız kısmına yanağını yaklaşıtıarak tutuyor.

Bu uygulama ile hastanın hangi durumu kontrol edilir?

- A) Soluđu
- B) Vücut sıcaklığı
- C) Solunum sayısı
- D) Şok durumu

23. Aşağıdakilerden hangisi göğüs boşluğunda bulunan organdır?

- A) Böbrek
- B) Mide
- C) Kalp
- D) Karaciğer

24. Aşağıdakilerden hangisi bilinç kaybı olan bir hastanın solunum yolunu tıkayarak boğulmasına sebep olabilir?

- A) Çenenin kasılması
- B) Dilin geriye kayması
- C) Başın arkaya düşmesi
- D) Vücudun kasılması

25. Beslenme sırasında soluk yolu tıkanan yetişkin bir kişinin, soluk yolu nasıl açılır?

- A) Sırtüstü yatırıp karnına vurularak
- B) Ağızdan ağıza suni solunum yapılarak
- C) Yüzüstü yatırıp bel kısmına vurularak
- D) Yan yatırıp omuzları arasına vurularak

26. Trafik kazalarında, aşağıdakilerden hangisi sürücüden kaynaklanan sebeptir?

- A) Araç yapımındaki hata
- B) Havanın yağışlı olması
- C) Alkollü araç kullanma
- D) Yol yapımındaki hata

27. Trafik kazasını gören bir sürücünün kazaya müdahale etmesi ile ilgili olarak aşağıdakilerden hangisi doğrudur?

- A) Sürücünün isteğine bağlıdır.
- B) Her durumda zorunludur.
- C) Sadece resmi görevli araç sürücüleri zorunludur.
- D) Sadece ağır araç sürücüleri zorunludur.

28. Bacakta, turnike nereye uygulanmalıdır?

- A) Diz ile kalça arasına
- B) Diz ile ayak arasına
- C) Diz kapağına
- D) Ayak bileğinin alt kısmına

29. Kanamanın olduğu damar parmakla kemik arasında sıkıştırılarak kanama durdurulabilir.

Bu yöntemin hangisine uygulanması sakıncalıdır?

- A) Boyun bölgesine
- B) Çöken kırık kemik üzerine
- C) Baş ve yüz bölgesine
- D) Kol ve bacak üzerine

30. Yaralının araçtan çıkarılması esnasında en çok hangisine dikkat edilmelidir?

- A) Hızlı ve aceleci davranmaya
- B) Kaza yapan araca hasar verilmemesine
- C) Kazayı seyredenlerin uzaklaştırılmasına
- D) Yaralıda yeni bir yaralanma meydana gelmemesine

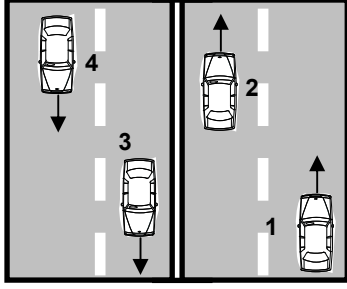
İLK YARDIM BİLGİSİ TESTİ BİTTİ.
TRAFİK ve ÇEVRE BİLGİSİ TESTİNE GEÇİNİZ.

1. GRUP

TRAFİK ve ÇEVRE BİLGİSİ

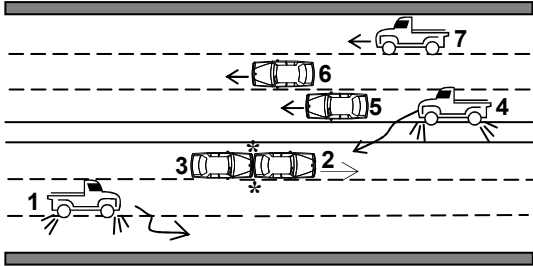
Z

1. Şekle göre aşağıdakilerden hangisinin yapılması yasaktır?



- A) 1 numaralı aracın bulunduğu şeritte seyretmesi
- B) 2 numaralı aracın 3 numaralı aracın bulunduğu şeride girmesi
- C) 4 numaralı aracın 3 numaralı aracın bulunduğu şeride girmesi
- D) 3 numaralı aracın 4 numaralı aracın bulunduğu şeride girmesi

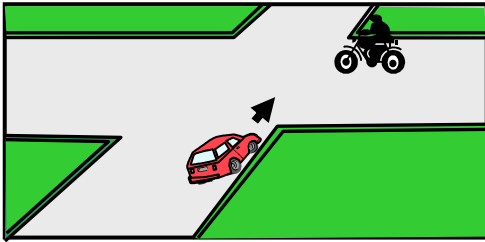
2.



Şekle göre hangi numaralı taşıt sürücülerinin hareketi asli kusurlu hâllerdendir?

- A) 1 ve 5
- B) 2 ve 3
- C) 3 ve 4
- D) 4, 6 ve 7

3.



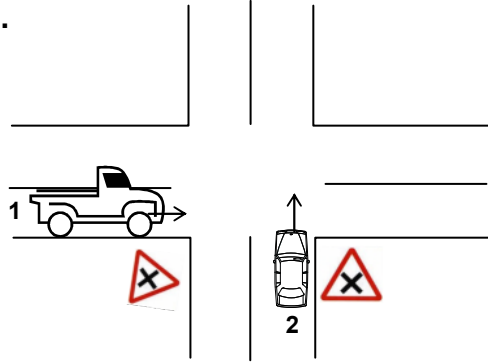
Şekle göre motosiklet sürücüsü ne yapmalıdır?

- A) Geçiş hakkını kendi kullanmalıdır.
- B) Otomobilin geçmesini beklemelidir.
- C) Otomobil sürücüsünün ikazına uymalıdır.
- D) Hızını artırmalıdır.

4. Aşağıdakilerden hangisi geçerli sürücü belgesi sahibi olmadan araç kullandıkları ikinci kez tespit edilenlere uygulanır?

- A) Bir aydan iki aya kadar hafif hapis ve para cezası
- B) Altı aydan 1 yıla kadar hafif hapis
- C) İki aydan üç aya kadar hafif hapis ve para cezası
- D) Sürücü belgesi almaktan men

5.



Şekle göre, 1 ve 2 numaralı taşıt sürücülerini hangisini yapmak zorundadır?

- A) Her ikisi de durduktan sonra geçmelidir.
- B) Her ikisi de taşıtlarının hızını azaltmalıdır.
- C) 1 numaralı taşıt sürücüsü hızını artırmalıdır.
- D) 2 numaralı taşıt sürücüsü hızını artırmalıdır.

6. Aşağıdaki hâllerin hangisinde araçların teknik muayenelerinin yaptırılması zorunludur?

- A) Sigorta süresi bitiminde
- B) Sahibi değiştiğinde
- C) Üzerinde teknik değişiklik yapıldığında
- D) Tescil belgesi değiştirildiğinde

7. Trafiğe çıkacak araçta aşağıdakilerin hangisinde verilenlerin bulundurulması zorunludur?

- A) Gümrük giriş belgesi ve tescil plakası
- B) Araç işletme belgesi ve tescil plakası
- C) İmalat belgesi ve araç tadilat belgesi
- D) Tescil belgesi, trafik belgesi ve tescil plakası

8. Bekleme amacıyla yapılan duraklamanın süresi en çok kaç dakikadır?

- A) 5
- B) 10
- C) 15
- D) 20

9. Geçmeye başlamadan önce, öndeki araca en çok ne kadar yaklaşılır?

- A) İki araç boyu kadar
- B) Takip mesafesi kadar
- C) Üç araç boyu kadar
- D) Bir araç boyu kadar

10. Karşıdan gelen araçla karşılaştığında uzağı gösteren ışıkların yerine hangisi yakılmalıdır?

- A) Dönüş ışıkları
- B) Park ışıkları
- C) Acil uyarı ışıkları
- D) Yakını gösteren ışıklar

11. Aşağıdakilerden hangisinin geçiş üstünlüğü yoktur?

- A) Toplu taşıma araçlarının
- B) Cankurtaran ve yaralı taşıyan araçların
- C) Alarm durumunda sivil savunma hizmeti yapan araçların
- D) Sanık veya suçlu takip eden araçların

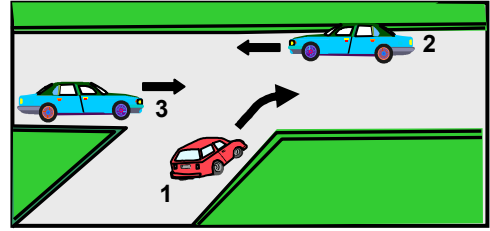
12. Sigorta teminatlarından yararlanabilmek için aşağıdaki belgelerden hangisine gerek yoktur?

- A) Alkol muayene belgesine
- B) Öğrenim belgesine
- C) Kaza tespit tutanağına
- D) Trafik tescil belgesine

13. Bir kavşakta geçiş üstünlüğüne sahip aracın sesli ve ışıklı uyarısını alan sürücü nasıl hareket etmelidir?

- A) Olduğu yerde hemen durmalıdır.
- B) Derhal kavşağı boşaltarak yol vermelidir.
- C) Geriye dönerek uzaklaşmasını beklemelidir.
- D) Işıklı trafik işaretine uymalıdır.

14.



Şekle göre geçiş hakkı sırası nasıl olmalıdır?

- A) 1 - 2 - 3
- B) 2 - 1 - 3
- C) 2 - 3 - 1
- D) 3 - 2 - 1

15. Maddi hasarlı kazalarda, taraflar anlaşmaları hâlinde ne yapmalıdırlar?

- A) Kaza tespit tutanağı düzenlemelidirler.
- B) Kendi sigorta şirketlerine durumu bildirmelidirler.
- C) Anlaşmalarını yazılı olarak tesbit etmelidirler.
- D) Anlaşma metnini ilgili trafik kuruluşuna vermelidirler.

16. Aşağıdakilerden hangisi trafik kazasında asli kusur sayılır?
- A) Belirlenmiş hız sınırının altında seyretmek
B) Sürücü belgesini yanında bulundurmamak
C) Yorgun ve uykusuz araç kullanmak
D) Geçme yasağı olan yerlerde araç geçmek
17. Kişilerin huzurunu, ruh ve beden sağlığını bozacak seviyedeki istenmeyen seslere ne ad verilir?
- A) Sesli ilan
B) Konuşma
C) Duyuru
D) Gürültü
18. Ticari araç şoförünün aşağıdakilerden hangisini bilmesi ekonomi ve çevre yönünden yarar sağlar?
- A) Şehirdeki yolları ve önemli yerleri
B) Ucuz ve kalitesiz yakıtın satış yerini
C) Araç modellerini ve fiyatlarını
D) Trafik suçuna verilen para cezalarını
19. Aşağıdakilerden hangisi, sürücü belgesinin geri alınmasının sebeplerindendir?
- A) Sürücünün 65 yaşını doldurmuş olması
B) Sürücü belgesinin hile ile alınmış olduğunun tespit edilmesi
C) Sürücünün kaza yaptığının tespit edilmesi
D) Sürücü belgesi sınıfına göre yetkisiz araç kullanması

20. Aşağıdakilerin hangisinde durulur ve yol kontrol edildikten sonra geçilir?

- A) Aralıklı yanıp sönen kırmızı ışıkta
B) Aralıklı yanıp sönen sarı ışıkta
C) Kırmızı ışıkta
D) Sarı ışıkta

21. A1 sınıfı sürücü belgesiyle aşağıdakilerden hangisi kullanılabilir?

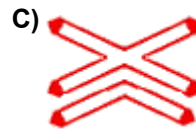
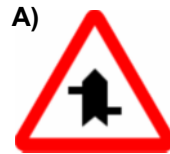
- A) Kamyon
B) Otobüs
C) Minibüs
D) Motorlu bisiklet

22. Şekildeki trafik işareti neyi bildirir?



- A) Yolda çalışma olduğunu
B) Kasisli köprüye yaklaşıldığını
C) Kasisli yola girileceğini
D) Yolun trafiğe kapalı olduğunu

23. Aşağıdakilerden hangisi tehlikeli viraj yön levhasıdır?



1. GRUP

TRAFİK ve ÇEVRE BİLGİSİ

Z

24. Şekildeki trafik işareti hangi yol bölümüne konulur?



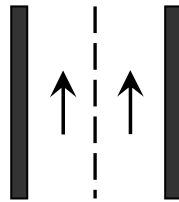
- A) Virajlı
C) Kaygan

- B) Kasisli
D) Eğimli

25. Trafik görevlisinin hangi hareketi trafiği yavaşlatma talimatıdır?



26. Şekildeki kara yoluna ne ad verilir?



- A) Tek yönlü kara yolu
B) İki yönlü kara yolu
C) Bölünmüş kara yolu
D) Erişme kontrollü kara yolu

27. Aşağıdakilerden hangisi özel amaçlı taşıtlardan değildir?

- A) İtfaiye
B) Bisiklet
C) Cankurtaran
D) Televizyon yayın aracı

28. Bir aracın yolcu indirmek amacıyla kısa süreli durdurulmasına ne ad verilir?

- A) Duraklama
C) Park etme
B) Durma
D) Bekleme

29. Aşağıdakilerden hangisi motorlu taşıt sürücüsü yetiştirmek, yetişmiş olanlara sınav sonucunda sertifika vermekle görevlidir?

- A) Emniyet Genel Müdürlüğü
B) Karayolları Genel Müdürlüğü
C) Millî Eğitim Bakanlığı
D) Ulaştırma Bakanlığı

30. Kara yollarındaki trafik levhalarına zarar veren yayaya ne yapılır?

- A) Sürücü belgesi varsa geri alınır.
B) Trafikten ömür boyu men edilir.
C) 6 ay hapis cezası verilir.
D) Zarar karşılıkları ve masraf ödetilir.

31. Silindir hacmi 50 santimetre küpü geçmeyen içten yanmalı motorla donatılmış ve imalat hızı saatte 50 km'den az olan taşıta ne denir?

- A) Motosiklet
B) Motorlu bisiklet
C) Tarım traktörü
D) İş makinesi

32. Sürücüler dönüşlerde aşağıdakilerden hangisini yapmak zorundadır?

- A) Arkadan gelen araçlara yol vermek
- B) İşaret verdiği anda şerit değiştirmek
- C) Niyetini dönüş lambasıyla önceden bildirmek
- D) Dönmeye başladıktan sonra işaret vermek

33. Yerleşim yerleri dışındaki yollarda aksine bir işaret yoksa, motosikletler için azami hız saatte kaç kilometredir?

- A) 40
- B) 45
- C) 60
- D) 70

34. Saatte 80 kilometre hızla seyreden sürücü, önündeki aracı kaç metreden takip etmelidir?

- A) 40
- B) 35
- C) 30
- D) 20

35. Sürücü, aracının hızını aşağıdakilerden hangisine göre ayarlamak zorundadır?

- A) Aracının markasına ve modeline
- B) Aracının fennî muayeneden geçip geçmediğine
- C) Kendisinin sağlık ve zindelik durumuna
- D) Aracın cinsine, yol, hava, görüş, yük ve trafik durumuna

36. Şekildeki trafik işareti neyi bildirir?



- A) Yayanın giremeyeceğini
- B) Yaya yolunu
- C) Yaya geçidini
- D) Yola yayanın çıkabileceğini

37. Bir kavşakta;

- 1. Trafik işaret levhaları
- 2. Trafik görevlisi
- 3. Işıklı işaret cihazı

bulunması hâlinde, sürücü bunlara hangi sıra ile uymak zorundadır?

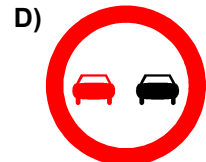
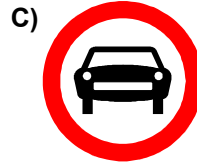
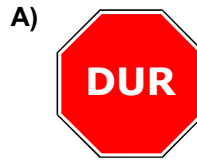
- A) 1 - 2 - 3
- B) 2 - 3 - 1
- C) 3 - 2 - 1
- D) 3 - 1 - 2

38. Şekildeki kara yolunda sürücülerin aşağıdakilerden hangisini yapmaları yasaktır?



- A) Gidiş yönüne göre sağ şeritten gitmeleri
- B) Trafik zorunluluğu nedeniyle durmaları
- C) Her iki aracın aynı şeritte seyretmeleri
- D) Gidiş yönüne göre sol şeridi geçiş amaçlı kullanmaları

39. Hangisi, öndeki taşıtı geçmek yasaktır anlamındadır?



1. GRUP

TRAFİK ve ÇEVRE BİLGİSİ

Z

40. Aşağıdakilerden hangisi
şekildeki levha ile aynı
anlamdadır?



A)



B)



C)



D)



TRAFİK ve ÇEVRE BİLGİSİ TESTİ BİTTİ.
MOTOR ve ARAÇ TEKNİĞİ BİLGİSİ TESTİNE
GEÇİNİZ.

1. Aşağıdakilerden hangisi bujilere ateşleme sırasına göre akım dağıtır?
 - A) Distribütör
 - B) Karbüratör
 - C) Konjektör
 - D) Akümülatör
2. Motor karterindeki yağ seviyesi normalin çok altında iken motor çalıştırılırsa ne olur?
 - A) Motor çok soğur.
 - B) Motor yakıtına yağ karışır.
 - C) Motor ısınır, yanar.
 - D) Motor suyuna yağ karışır.
3. Motosikletle seyrederken sürekli yarım debriyaj yapılması hâlinde aşağıdakilerden hangisi olur?
 - A) Motosiklet daha hızlı gider.
 - B) Lastikler aşınır.
 - C) Vites kutusu aşınır.
 - D) Debriyaj balatası aşınır.
4. Araçta sigortalardan biri atmış ise yerine ne takılmalıdır?
 - A) Çelik tel
 - B) Aynı amperde sigorta
 - C) Sigara kâğıdı sarılmış sigorta
 - D) Tel sarılmış sigorta
5. Kullanma kılavuzuna göre, belli kilometre sonunda araçta aşağıdakilerden hangisinin değiştirilmesi önerilir?
 - A) Motor yağının
 - B) Soğutma suyunun
 - C) Soğutma antifrizinin
 - D) Fren hidroliğinin
6. Silindire giren havayı temizleyen parça aşağıdakilerden hangisidir?
 - A) Benzin filtresi
 - B) Hava filtresi
 - C) Yağ filtresi
 - D) Su filtresi
7. Yakıt sisteminde aşağıdaki ayarlardan hangisi yapılır?
 - A) Buji
 - B) Debriyaj
 - C) Platin
 - D) Rölanti
8. Yakıttan elde ettiği ısı enerjisini mekanik enerjiye çeviren makinelere ne denir?
 - A) Motor
 - B) Vites kutusu
 - C) Dinamo
 - D) Diferansiyel
9. Araçlarda yakıt tasarrufu sağlamak için aşağıdakilerden hangisi yapılmalıdır?
 - A) Lastiklerin hava basıncı indirilmelidir.
 - B) Yağ seviyesi kontrol edilmelidir.
 - C) Eskimiş bujiler değiştirilmelidir.
 - D) Zamanında yakıt alınmalıdır.
10. Krank milinin iki turunda bir iş meydana gelen motor kaç zamanlıdır?
 - A) İki zamanlı
 - B) Üç zamanlı
 - C) Dört zamanlı
 - D) Beş zamanlı
11. Motorlar soğutma sistemine göre nasıl sınıflandırılırlar?
 - A) Su ve hava soğutmalı
 - B) Su ve yağ soğutmalı
 - C) Hava ve benzin soğutmalı
 - D) Yağ ve motorin soğutmalı

12. Hangisi hava ile soğutmalı benzinli motorda yoktur?

- A) Akümülatör
- B) Su pompası
- C) Kondansatör
- D) Endüksiyon bobini

13. Aşağıdakilerden hangisi silindir bloğunun görevidir?

- A) Vites dişlilerine yataklık yapmak
- B) Motor yağını soğutmak
- C) Motor suyunu soğutmak
- D) Pistonlara yataklık yapmak

14. Aracın hangi sistemindeki kaçak, akümülatörün kendiliğinden boşalmasına neden olur?

- A) Yakıt sistemindeki
- B) Elektrik sistemindeki
- C) Yağlama sistemindeki
- D) Soğutma sistemindeki

15. Aşağıdakilerden hangisi karterin görevidir?

- A) Soğutma suyunu depolamak
- B) Ateşleme yapmak
- C) Yağı depolamak
- D) Motora ilk hareketi vermek

16. Akümülatörün elektrolit seviyesi azalmış ise ne ilave edilir?

- A) Saf su
- B) Hidrolik
- C) Asit
- D) Antifriz

17. Buji hangi sistemin elemanıdır?

- A) Soğutma sisteminin
- B) Ateşleme sisteminin
- C) Yağlama sisteminin
- D) Şarj sisteminin

18. Aşağıdakilerden hangisi akümülatörün görevidir?

- A) Yüksek voltaj üretmek
- B) Karbüratöre yakıt göndermek
- C) Marş motoruna ilk hareket için elektrik vermek
- D) Kısa devre olmasını önlemek

19. Motosikletin kullanma kılavuzuna göre, belirli kilometre dolunca aşağıdaki parçalardan hangisi değiştirilir?

- A) Buji
- B) Rot
- C) Aks
- D) Şaft

20. Aşağıdakilerden hangisi ateşleme sisteminin parçasıdır?

- A) Radyatör
- B) Vantilatör
- C) Vantilatör kayışı
- D) Endüksiyon bobini

TEST BİTTİ.
CEVAPLARINIZI KONTROL EDİNİZ.

SINAV SIRASINDA UYULACAK KURALLAR

1. Sınavın başladığı andan itibaren, salon görevlilerinin tüm uyarılarına uymak zorundasınız.
2. Sınav başladıktan sonra görevlilerle konuşmanız ve soru sormanız yasaktır.
3. Sınav sırasında kopya çeken, çekmeye teşebbüs eden, kopya veren ya da kopya çekilmesine yardım eden adayların kimlikleri sınav tutanağına yazılacak ve sınavları geçersiz sayılacaktır. Ayrıca bu kişiler sınav salonundan çıkarılacaktır.
4. Görevliler, gerektiğinde oturduğunuz yerleri değiştirebilecektir.
5. Sınavda kurallara ve uyarılara uymayanların kimlikleri tutanakla tespit edilecek ve sınavları geçersiz sayılacaktır.
6. Sınav başladıktan sonra adayların birbirleriyle konuşmaları, kalem, silgi vb. şeyleri istemeleri yasaktır.
7. Sınav sırasında sigara, çay vb. içilmez.
8. Sınavın başladığı belirtilmeden test kitapçıkları açılmaz ve cevaplandırma yapılamaz.
9. Sınav sonrası test kitapçığını ve cevap kâğıdını mutlaka salon görevlilerine teslim ediniz. Test kitapçığını teslim etmeyen veya sayfalarından bir kısmını eksik teslim edenlerin sınavları geçersiz sayılacak, ayrıca haklarında yasal işlem yapılacaktır.

Soracağınız bir şey var mı? Varsa, şimdi sorunuz; sınav başladıktan sonra sorularınıza cevap verilmeyecektir. Hazır mısınız? Sınav, okulun bütün salonlarında aynı anda başlayacağı için başlama zilini beraberce bekleyelim. Hepinize başarılar dileriz.
(Salon başkanı başlama ve bitiş saatini tahtaya yazacaktır.)

Bu testin her hakkı saklıdır. Hangi amaçla olursa olsun, testlerin tamamının veya bir kısmının Millî Eğitim Bakanlığı Eğitim Teknolojileri Genel Müdürlüğünün yazılı izni olmadan kopya edilmesi, fotoğraflarının çekilmesi, bilgisayar ortamına alınması, herhangi bir yolla çoğaltılması, yayımlanması veya başka bir amaçla kullanılması yasaktır. Bu yasağa uymayanlar, doğabilecek cezaî sorumluluğu ve testlerin hazırlanmasındaki malî külfeti peşinen kabullenmiş sayılır.

BAŞLAYINIZ DENİLMEYEN TEST KİTAPÇIĞINI AÇMAYINIZ.