

KİTAPÇIK TÜRÜ**K**

T.C.
MİLLÎ EĞİTİM BAKANLIĞI
YENİLİK VE EĞİTİM TEKNOLOJİLERİ
GENEL MÜDÜRLÜĞÜ

Ölçme, Değerlendirme ve Yerleştirme Grup Başkanlığı

SERTİFİKA TÜRÜ**B****5. GRUP****MOTORLU TAŞIT SÜRÜCÜ ADAYLARI SINAVI**
15/12/2012

Ad ve Soyadı :
T.C. Kimlik No :

DERSLER	SORU SAYISI	TOPLAM SORU SAYISI	TOPLAM SÜRE (DAKİKA)
İLK YARDIM BİLGİSİ	30	120	150
TRAFİK VE ÇEVRE BİLGİSİ	50		
MOTOR VE ARAÇ TEKNİĞİ BİLGİSİ	40		

ADAYLARIN DİKKATİNE!

- Sınav saat **11:00**'de başlayacaktır. Sınav başladıktan sonra ilk **60** dakika dolmadan dışarı çıkmayınız.
- Sınav sırasında sözlük, hesap cetveli veya makinesi, çağrı cihazı, cep telefonu, telsiz, radyo gibi elektronik iletişim araçlarını yanınızda bulundurmuyunuz. Bu araçları kullanmanız ve kopya çekmeye teşebbüs etmeniz hâlinde sınavınız geçersiz sayılacaktır.
- Başvuru şartlarını taşımadığınız hâlde sınava girmeniz, kopya çekmeniz, cevap kâğıdınızdaki fotoğraf ve bilgiler ile geçerli kimlik belgenizdeki (nüfus cüzdanı, pasaport veya sürücü belgenizdeki) bilgilerde uyumsuzluk olması, başka adayın sınav evrakını kullanmanız, geçerli kimlik belgenizi ve sınav giriş belgenizi ibraz edemediğiniz durumlarda sınavınız geçersiz sayılacaktır.
- Elektronik iletişim araçlarıyla kopya çekmeniz, yerinize başka birinin sınava girdiğinin belirlenmesi veya organize olarak kopya çekme eylemine karıştığınızın tespit edilmesi durumunda bir yıl süreyle sınava alınmayacaksınız.
- Sınavın değerlendirilmesi aşamasında, bilgisayar ortamında yapılan kopya analizinde ikili veya toplu kopya tespiti hâlinde sınavınız geçersiz sayılacaktır.

CEVAP KÂĞIDI VE SORU KİTAPÇIĞI İLE İLGİLİ AÇIKLAMALAR

- Cevap kâğıdınızdaki bilgilerin doğruluğunu kontrol ediniz. T.C. kimlik numaranızı, ad ve soyadınızı mürekkepli kalemle yazarak imzalayınız.
- Adınıza düzenlenmiş cevap kâğıdı üzerinde belirtilen sertifika ve kitapçık türünüze uygun soru kitapçığını almamış iseniz, bunu salon görevlilerine bildirerek uygun kitapçıkla değiştirilmesini sağlamakla yükümlüsünüz. Bu durumu salon görevlilerine bildirmedığınız ya da geç bildirdiğinizde tüm sorumluluk size ait olacaktır.**
- Cevap kâğıdı üzerinde kodlamalarınızı kurşun kalemle yapınız.
- Değiştirmek istediğiniz bir cevabı, yumuşak silgiyle cevap kâğıdını örselemeden temizce siliniz ve yeni cevabınızı kodlayınız.
- Soru kitapçığının sayfalarını kontrol ediniz, baskı hatası var ise değiştirilmesini sağlayınız.
- Soru kitapçığının ön yüzündeki ilgili yerlere ad, soyad ve T.C. kimlik numaranızı yazınız.
- Her sorunun dört seçeneğinden sadece biri doğrudur. Doğru seçeneği, cevap kâğıdınızın ilgili sütununa soru numarasını dikkate alarak yuvarlağın dışına taşımadan kodlayınız. **Soru kitapçığı üzerinde yapılan cevaplandırmalar dikkate alınmayacaktır.**
- Yanlış cevaplarınız dikkate alınmadan sadece doğru cevaplarınız üzerinden puanlama yapılacaktır.
- Her ders kendi içerisinde **100** puan üzerinden değerlendirilecektir. Başarılı sayılabilmemiz için her dersten ayrı ayrı en az **70** puan almanız gerekir.
- Soruları ve sorulara verdiğiniz cevapları, yanınızda götürmek amacıyla kaydetmeyiniz; hiçbir şekilde dışarı çıkarmayınız.
- Sınav bitiminde, sınav giriş belgesi, soru kitapçığı ve cevap kâğıdını salon görevlilerine teslim ediniz.**

Arka kapaktaki açıklamalara geçiniz.

1. Aşağıdakilerden hangisi trafik kazası grubuna girer?

- A) Virajı alamayan aracın devrilmesi
- B) Kara yolunda park etmiş olan aracın yanması
- C) Kara yolunun doğal nedenlerle trafiğe kapanması
- D) Duran otomobil üzerine inşaat hâlindeki binadan tuğla düşmesi

2. Kaza yerindeki yaralı, sağlık kuruluşuna ne zaman sevk edilir?

- A) Yakınları geldikten sonra
- B) Hiçbir müdahale yapılmadan önce
- C) Kendine gelmesi sağlandıktan sonra
- D) Hayati tehlikelerine karşı önlem alındıktan sonra

3. Aşağıdakilerden hangisi göğüs boşluğunda bulunan bir organdır?

- A) Mide
- B) Böbrek
- C) Kalp
- D) Karaciğer

4. Havada bulunan oksijenin kanda bulunan karbondioksitle yer değiştirmesi işlemi, vücudumuzda hangi sistem sayesinde gerçekleşir?

- A) Sinir sistemi
- B) Sindirim sistemi
- C) Boşaltım sistemi
- D) Solunum sistemi

5. Kaza yerindeki araçtan, yaralının çıkarılmasında ilk aşama aşağıdakilerden hangisidir?

- A) Yaralının araçtan çıkarılabileceği çıkış yerlerinin sağlanması
- B) Motorun durdurulup aracın sabitlenmesi
- C) Yaralıyı taşımak için sedye getirilmesi
- D) Tıbbi yardım istenmesi

6. Aşağıdaki taşıtların hangisinde ilk yardım çantası bulundurulması zorunlu değildir?

- A) Motorlu bisiklet
- B) Kamyonet
- C) Kamyon
- D) Otobüs

7. İlk yardımın ABC'si olarak kabul edilen uygulamalardan "A" neyi ifade etmektedir?

- A) Kanamanın durdurulmasını
- B) Kan dolaşımının sağlanmasını
- C) Solunum desteğinin sağlanmasını
- D) Hava yolu açıklığının sağlanmasını

8. Suda boğulan kalp ve solunumu durmuş bir yetiştikine, ilk yardım yapan kişi tek başına ise aşağıdakilerden hangisini uyguladıktan sonra tıbbi yardım istemelidir?

- A) 15 kalp masajı, 1 suni solunum uygulamasının hemen sonrası
- B) 30 kalp masajı, 2 suni solunumu 5 tur uyguladıktan sonra
- C) 60 kalp masajı, 1 suni solunumu 5 tur uyguladıktan sonra
- D) 60 kalp masajı, 2 suni solunum uygulamasının hemen sonrası

9. Kalbi çalıştığı hâlde solunumu durmuş olanlara yapılacak suni solunuma ne kadar devam edilir?

- A) Hasta kendi kendine soluyuncaya kadar
- B) Kalbi daha hızlı çalışana kadar
- C) 15 dakika
- D) 10 dakika

10. Aşağıdaki organlardan hangisinin yaralanması durumunda öksürme ile ağızdan pembe köpüklü kan gelir?

- A) Mide
- B) Dalak
- C) Akciğer
- D) Karaciğer

11. Aşağıdakilerden hangisi kanamayı azaltmak için uygulanan bir yöntemdir?

- A) Kanama bölgesinde bulunan pıhtıların yıkanarak temizlenmesi
- B) Kanayan yere en yakın basınç noktasına baskı uygulanması
- C) Kanayan yere sıcak uygulama yapılması
- D) Kanayan yerin oksijenli su ile yıkanması

12. Turnike uygulamasında ilk bir saat içinde, kaç dakikada bir boğucu sargı gevşetilmelidir?

- A) 1-2 dakika B) 5-10 dakika
C) 15-20 dakika D) 30-40 dakika

13. Şok pozisyonunda hastanın ayaklarının yukarıya kaldırılmasının amacı nedir?

- A) Beyne yeterince kan gitmesini sağlamak
B) Solunumun düzenli olmasını sağlamak
C) Vücut sıcaklığını düşürmek
D) Sindirime yardımcı olmak

14. Bayılma sırasında aşağıdaki sistemlerden hangisinin faaliyeti durur?

- A) Dolaşım sistemi B) Hareket sistemi
C) Sindirim sistemi D) Solunum sistemi

15. Bebeklerde uygulanan dış kalp masajında göğüs kemiğine dakikada kaç kez bası yapılmalıdır?

- A) 40 B) 60 C) 80 D) 100

16. Kazazedenin naklinden önce, yaralanmalarda uygulanan genel ilk yardım kuralı aşağıdakilerden hangisidir?

- A) Yarayı sargı bezi ile kapattıktan sonra yaralı bölgeyi sabitlemek
B) Yara üzerine merhem sürüp yarayı sarmak
C) Yara üzerine tentürdiyot sürüp bırakmak
D) Yarayı temiz pamukla kapatmak

17. Omurga kırıklarında geçici veya kalıcı felçlerin oluşmasının nedeni aşağıdakilerden hangisidir?

- A) Sirtüstü, düz pozisyonunda yatırılması
B) Kazazedenin hareketsiz hâle getirilmesi
C) Omuriliğin baskı altında olması ya da zedelenmesi
D) Taşıma esnasında baş, boyun ve gövde ekseninin korunması

18. Yanık vakalarında uygulanan ilk yardımda aşağıdakilerden hangisinin yapılması yanlıştır?

- A) Bilinci yerinde ise bol su verilmesi
B) Yanığa bağlı oluşan su dolu kabarcıkların patlatılması
C) Kimyasal madde yanıklarında yanan bölgenin bol su ile yıkanması
D) Kazazedenin alevli yanması durumunda hava ile temasının kesilmesi

19. Aşağıdaki kemiklerden hangisinde kırık olması durumunda kazazedenin göğüs bölgesine yapılan baskıda şiddetli ağrı, nefes almada güçlük ve öksürük belirtileri görülür?

- A) Kol kemiği B) Kalça kemiği
C) Uyluk kemiği D) Kaburga kemiği

20. Kaza sonucu vücudun hangi kısımlarında çıkık görülebilir?

- A) Kafatası eklemlerinde
B) Hareketli eklem yerlerinde
C) Diz ile kalça arasındaki kemikte
D) Dirsek ile omuz arasındaki kemikte

21. Burkulan eklem bölgesinin şişmesini önlemek için yapılması gereken uygulama aşağıdakilerden hangisidir?

- A) Burkulan bölgenin kalp seviyesinden yukarıda ve soğuk tutulması
B) Burkulan bölgenin kalp seviyesinden aşağıda ve sıcak tutulması
C) Burkulan bölgenin sürekli hareket ettirilmesi
D) Kişinin yan yatış pozisyonuna alınması

22. Tıbbi yardım haberleşmesinde iletilecek mesaj nasıl olmalıdır?

- A) Gizli
B) Şifreli
C) Kısa, öz ve anlaşılır
D) Ayrıntılı ve uzun

23. Aşağıdakilerden hangisi yarı oturmuş pozisyonuna alınarak taşınabilir?

- A) Bilinci yerinde olmayan
- B) Omurgasında kırık olan
- C) Kalça kemiğinde kırık olan
- D) Kaburga kemiğinde kırık olan

24. Yaralı taşımada sedye kullanımı ile ilgili olarak aşağıdakilerden hangisi doğrudur?

- A) Sedye kullanımı her zaman tercih edilmelidir.
- B) Sadece bacağı kırılanları yatırarak taşımak için tercih edilir.
- C) Sadece zehirlenme vakalarının taşınmasında kullanılmalıdır.
- D) Köprücük kemiği kırıklarında hastanın sedye ile taşınması hayati önem taşır.

25. Bir kişinin asit-baz veya bilinmeyen bir kimyasal sıvıyı yeni içtiği fark ediliyor.

Bilinci yerinde olan bu kişiye ilk yardım olarak aşağıdakilerden hangisinin yapılması uygun olur?

- A) Kusturmak
- B) Bol su içirmek
- C) Açık havaya çıkarmak
- D) Sarımsaklı yoğurt yedirmek

26. Sıcak çarpması sonucu oluşan bitkinliğin esas sebebi aşağıdaki durumlardan hangisidir?

- A) Nabız sayısının azalması
- B) Kan dolaşımının yavaşlaması
- C) Sindirim sisteminin çalışmaması
- D) Terleme sonucu aşırı su ve tuz kaybı olması

27. Aşağıdakilerden hangisi elektrik çarpmasının vücuttaki etkilerinden biri değildir?

- A) Kalbin durması veya atımının düzensiz olması
- B) Akımın girip çıktığı yerde yanık oluşması
- C) İshal veya kabızlık oluşması
- D) Solunumun durması

28. Aşağıdakilerden hangisi gözlük veya lens kullanarak görme yeterliliğine sahip olan sürücüler için doğrudur?

- A) Bu tür adaylara sürücü belgesi verilmez.
- B) Araç kullanırken gözlük veya lenslerini kullanmak zorundadırlar.
- C) Yalnızca şehir dışı yollarda gözlük veya lens kullanmak zorundadırlar.
- D) Yalnızca gece araç kullanırken gözlük veya lens kullanmak zorundadırlar.

29. Araçlarda emniyet kemeri kullanımının zorunlu olması ile aşağıdakilerden hangisi hedeflenmektedir?

- A) Kazaların önlenmesi
- B) Sürücülerin dikkatinin artırılması
- C) Denetimlerde herhangi bir sorun yaşanmaması
- D) Kaza anında ölüm ve yaralanmaların en aza indirilmesi

30. Aşağıdakilerden hangisi sürücülerden beklenen olumlu davranış özelliklerindedir?

- A) Yolcuların isteğine göre araç kullanmak
- B) Her durumda geçiş üstünlüğüne sahip olduğunu düşünmek
- C) Karşılaştığı trafik kazasında yaralılara ilk yardım uygulamak
- D) Emniyet görevlisinin olmadığı yerlerde kendi koyduğu kuralları uygulamak

İLK YARDIM BİLGİSİ TESTİ BİTTİ.
TRAFİK VE ÇEVRE BİLGİSİ TESTİNE GEÇİNİZ.

5. GRUP

TRAFİK VE ÇEVRE BİLGİSİ

K

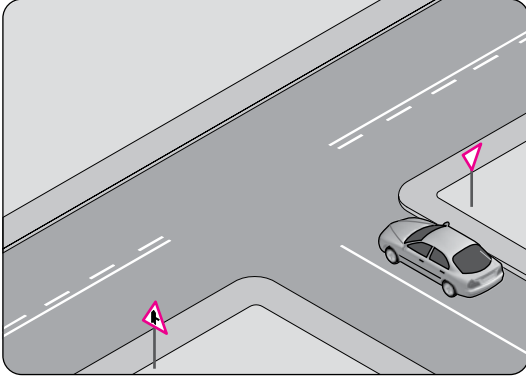
1. Kara yolunda, ticari olarak tescil edilmiş bir motorlu taşıtı süren kişiye ne ad verilir?

- A) Şoför
C) İşleten
- B) Sürücü
D) Araç sahibi

2. Belirli araçların, can ve mal güvenliğini tehlikeye sokmamak şartıyla, görev sırasında trafik kısıtlama veya yasaklarına bağlı olmamaları durumuna ne denir?

- A) Gabari
C) Geçiş kolaylığı
- B) Geçiş hakkı
D) Geçiş üstünlüğü

3. Şekildeki taşıtın bulunduğu kara yoluna ne ad verilir?



- A) Banket
C) Tali yol
- B) Ana yol
D) Bölünmüş yol

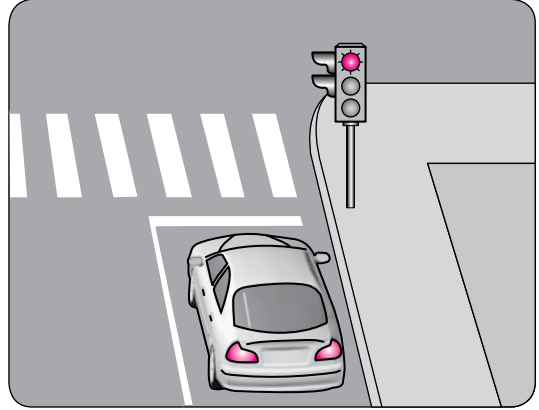
4. Araçların niteliklerini tespit ve kontrol edebilecek cihaz ve personel bulunan ve teknik kontrolü yapılan yerlere ne ad verilir?

- A) Muayene istasyonu
B) Servis istasyonu
C) Terminal
D) Garaj

5. Bir aracın güvenle taşıyabileceği, en çok yük ağırlığına veya yolcu ve hizmetli sayısına ne denir?

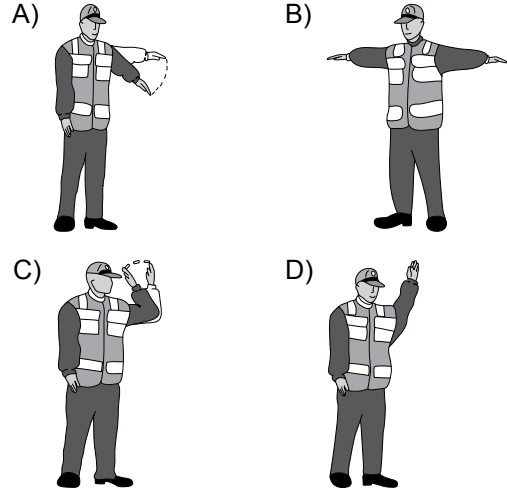
- A) Gabari
B) Yüklü ağırlık
C) Azami toplam ağırlık
D) Taşıma sınırı (Kapasite)

6. Şekildeki aracın yoluna devam edebilmesi için, ışıklı trafik işaret cihazında yanan ışığın rengi ne olmalıdır?



- A) Sarı
B) Yeşil
C) Kırmızı
D) Kırmızı ile birlikte sarı

7. Trafik görevlisinin hangi hareketi "trafiği yavaşlatma" işaretidir?



8. Şekildeki trafik işaretini gören sürücünün aşağıdakilerden hangisini yapması yanlıştır?



- A) Yolu kontrol etmesi
B) Aracını yavaşlatması
C) Takip mesafesini azaltması
D) O bölgeden dikkatli geçmesi

5. GRUP

TRAFİK VE ÇEVRE BİLGİSİ

K

9. Şekildeki trafik işareti neyi bildirir?



- A) Kasisli yola girileceğini
- B) Yolda çalışma olduğunu
- C) Yolun trafiğe kapalı olduğunu
- D) Motorlu taşıtların giremeyeceğini

10. Şekildeki trafik işareti aşağıdakilerden hangisine yaklaştığını bildirir?



- A) Demir yolu alt geçidine
- B) Demir yolu üst geçidine
- C) Kontrollü demir yolu geçidine
- D) Kontrolsüz demir yolu geçidine

11. Aşağıdaki trafik işaretlerinden hangisi düşük banket anlamındadır?

- | | |
|----|----|
| A) | B) |
| C) | D) |

12. Aşağıdakilerden hangisi sağa tehlikeli devamlı viraj trafik işaretidir?

- | | |
|----|----|
| A) | B) |
| C) | D) |

13. Şekildeki trafik işareti neyi bildirir?



- A) Yaya yolunu
- B) Yaya geçidini
- C) Yola yayanın çıkabileceğini
- D) Yola yayanın giremeyeceğini

14. Şekildeki trafik işareti neyi bildirir?



- A) Kamyonlar için geçme yasağı sonunu
- B) Karşıdan gelene yol verilmesi gerektiğini
- C) Kamyonlar için geçme yasağı başlangıcını
- D) Öndeki taşıtın geçilmesinin yasak olduğunu

15. Şekildeki trafik işareti sürücüyü neyi bildirir?

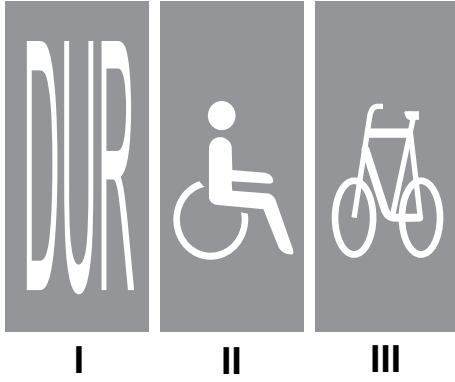


- A) 70 metreden sonra yolun daralacağını
- B) 70 metreden sonra park alanı olduğunu
- C) Saatteki hızın 70 kilometreyi geçmeyeceğini
- D) Takip mesafesinin 70 metreden az olmayacağını

16. Aşağıdaki trafik işaretlerinden hangisinin bulunduğu yola motosiklet girebilir?

- | | |
|----|----|
| A) | B) |
| C) | D) |

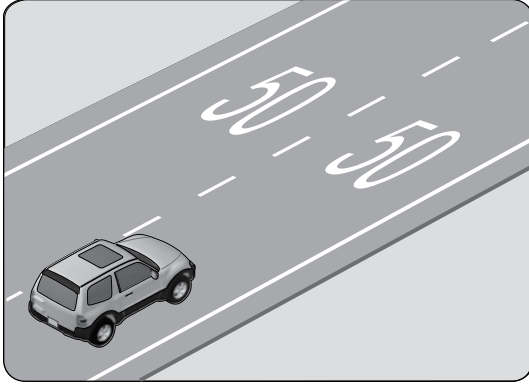
17.



Taşıt yolu üzerine çizilen şekildeki yazı ve sembollerden hangileri, sürücülere araçlarını uygun mesafede mutlaka durdurmaları gerektiğini bildirir?

- A) Yalnız I
B) I ve II
C) II ve III
D) I, II ve III

18. Şekildeki taşıt yolu üzerinde bulunan yazı neyi bildirmektedir?

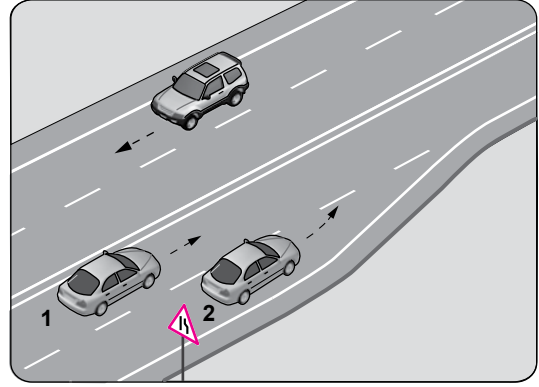


- A) Işıklara 50 m kaldığını
B) Asgari (en az) hız sınırını
C) Azami (en yüksek) hız sınırını
D) Öndeki araca 50 m'den fazla yaklaşmamasını

19. Ticari amaçla şehirler arası yolda yük ve yolcu taşımacılığı yapan şoförlerin 4,5 saat devamlı araç kullandıktan sonra en az kaç dakika dinlenmeleri gerekir?

- A) 20 B) 25 C) 35 D) 45

20. Şekle göre 2 numaralı aracın sürücüsü ne yapmalıdır?



- A) Hızını artırmalı
B) U dönüşü yapmalı
C) 1 numaralı araca yol vermeli
D) 1 numaralı aracı ikaz ederek durdurmalı

21. Çok şeritli yollarda gidişe ayrılan şeritlerden hangisi devamlı olarak işgal edilemez?

- A) Ortadaki B) En soldaki
C) En sağdaki D) Orta ile sağdaki

22. Yerleşim yeri içindeki yollarda, aksine bir işaret yoksa, minibüs, otobüs ve kamyonlar için azami hız saatte kaç kilometredir?

- A) 20 B) 30 C) 40 D) 50

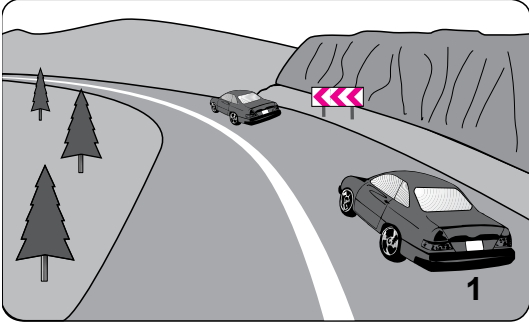
23. Yerleşim yeri dışındaki kara yollarında kavşak, tünel ve köprülere 100 metre mesafede, sürücünün aşağıdakilerden hangisini yapması uygundur?

- A) Hızını artırması
B) Hızını azaltması
C) Şerit değiştirmesi
D) Taşıt yolu üzerinde duraklaması

24. Aracın 2 saniyede gideceği yol uzunluğu, hangi mesafenin belirlenmesinde kullanılır?

- A) Takip mesafesi
B) Geçiş mesafesi
C) Görüş mesafesi
D) İntikal mesafesi

25.



Şekle göre, 1 numaralı aracın sürücüsü aşağıdakilerden hangisini yapmalıdır?

- A) Öndeki aracın geç işaretine uymalıdır.
- B) Hızını artırarak öndeki aracı geçmelidir.
- C) Takip mesafesine uyararak bulunduğu şeridi izlemelidir.
- D) Öndeki araca takip mesafesinden daha fazla yaklaşmalıdır.

26. Güvenli bir geçiş yapılabilmesi için aşağıdakilerden hangisinin önemi yoktur?

- A) Geçilecek aracın hızının
- B) Geçilecek aracın markasının
- C) Geçme yasağı olup olmadığının
- D) Karşıdan gelen araçla olan mesafenin

27. Arkasındaki aracın geçme uyarısını alan araç sürücüsünün aşağıdakilerden hangisini yapması yanlıştır?

- A) Taşıt yolu dar ise sağa yaklaşması
- B) Aracını, izlediği şeridin sağından sürmesi
- C) Daha erken davranarak önündeki aracı geçmeye başlaması
- D) Uzağı gösteren lambaları yanıyorsa, yakını gösteren lambaları yakması

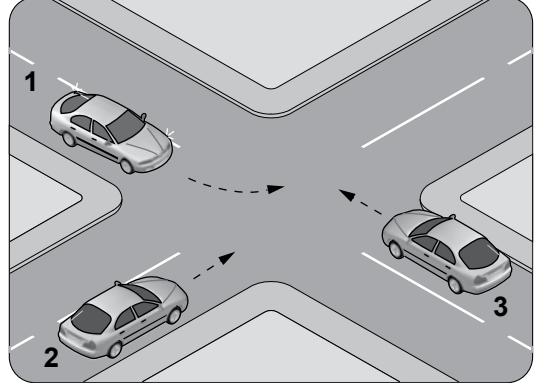
28. Kavşaklarda araçların sağa ve sola dönüş kavisleri aşağıdakilerin hangisindeki gibi olmalıdır?

- A) Sağa dar, sola geniş
- B) Sağa geniş, sola dar
- C) Sağa ve sola geniş
- D) Sağa ve sola dar

29. Manevra yapacak sürücü aşağıdakilerden hangisini yapmalıdır?

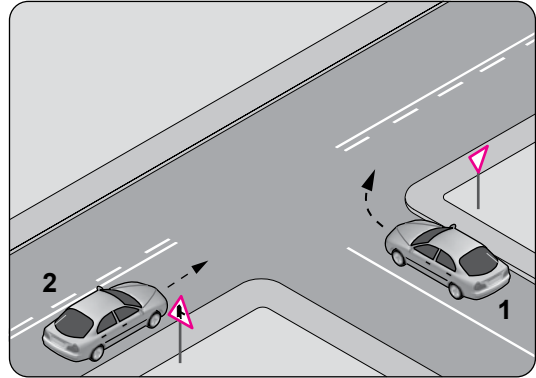
- A) İşaret verdiği anda manevraya başlamalı
- B) Ön, arka ve yanlardaki trafiği kontrol etmeli
- C) Manevraya başladıktan sonra işaret vermeli
- D) Manevra bitmeden önce işaret vermeyi sona erdirmeli

30. Şekildeki kontrolsüz kavşakta karşılaşan araçların geçiş hakkı sıralaması nasıl olmalıdır?



- A) 1 - 2 - 3
- B) 2 - 1 - 3
- C) 3 - 1 - 2
- D) 3 - 2 - 1

31. Şekle göre 2 numaralı aracın sürücüsü ne yapmalıdır?

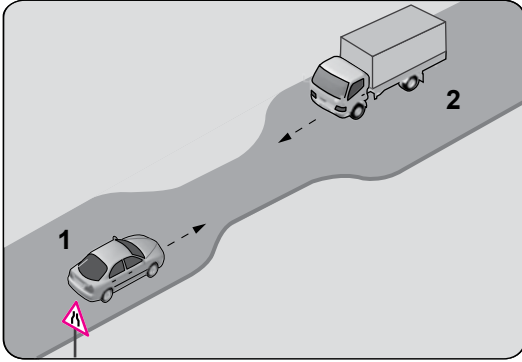


- A) Hızını artırıp kavşağa girmeli
- B) Geçiş hakkını kendisi kullanmalı
- C) Geçiş hakkını 1 numaralı araca vermeli
- D) Korna çalıp 1 numaralı aracın geçmesini beklemeli

32. Geçiş üstünlüğüne sahip araç sürücüsü bu hakkı kullanırken aşağıdakilerden hangisine dikkat etmek zorundadır?

- A) Hız sınırlamasına
- B) Trafik yasaklarına
- C) Çevreyi rahatsız etmemeye
- D) Can ve mal güvenliğini tehlikeye sokmamaya

33. Şekildeki gibi eğimsiz iki yönlü dar yoldaki karşılaşmada 2 numaralı aracın sürücüsü ne yapmalıdır?



- A) U dönüşü yapmalı
- B) 1 numaralı araca yol vermeli
- C) İlk geçiş hakkını kendisi kullanmalı
- D) 1 numaralı aracın sürücüsünü ikaz edip durdurmalı

34. Park edilen araç için aşağıdakilerden hangisinin yapılmasına gerek yoktur?

- A) El freninin çekilmesine
- B) Motorunun durdurulmasına
- C) Acil uyarı ışıklarının yakılmasına
- D) Yol eğimli ise uygun vitese takılmasına

35. Geceleyin önündeki aracı geçmek isteyen sürücü, bu araçla yan yana gelinceye kadar hangi ışıkları kullanmalıdır?

- A) Yakını gösteren ışıkları
- B) Uzağı gösteren ışıkları
- C) Acil uyarı ışıklarını
- D) Sis ışıklarını

36. Aşağıdakilerden hangisi kara yolunda bozulup kalan araçların, tehlikeye meydan vermemesi için yapılması gereken işlemlerdendir?

- A) Vitesin boşa alınması
- B) Aracın kapılarının açık tutulması
- C) Aracın ön ve arkasına birer kırmızı yansıtıcı konulması
- D) Uzağı gösteren ışıkların açık tutulması

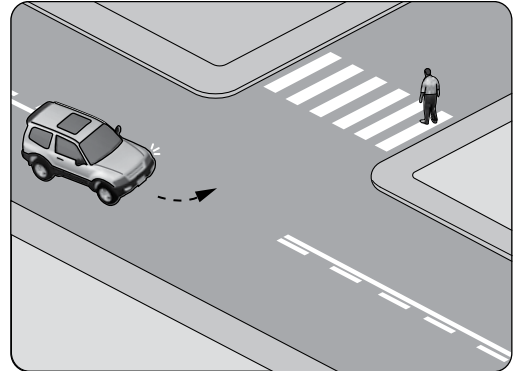
37. I- Korkutmak veya şaşırtmak
II- Su, çamur ve benzerlerini sıçratmak, atmak ve dökmek
III- Keyfi davranışlarda bulunmak suretiyle yaya veya araç trafiğini tehlikeye düşürmek
Sürücülerin yukarıdaki davranışlarından hangileri, kişilere zarar verecek tedbirsiz ve saygısız davranışlar kapsamına girer?

- A) Yalnız I
- B) I ve II
- C) II ve III
- D) I, II ve III

38. Okul taşıtının arkasındaki DUR ışıklı işaretinin yandığını gören arkadan gelen sürücü nasıl hareket etmelidir?

- A) Aracını durdurmalı
- B) Diğer sürücüleri uyarmalı
- C) Dikkatli ve yavaş geçmeli
- D) Hızını artırarak uzaklaşmalı

39.



Sola dönüş yapmak isteyen şekildeki araç sürücüsünün aşağıdakilerden hangisini yapması doğrudur?

- A) Korna çalıp yayayı uyarması
- B) Geçiş hakkını yayaya vermesi
- C) Geçiş hakkını kendisinin kullanması
- D) Bulunduğu şeridin sağına yaklaşması

40. Kontrollü demir yolu geçidine yaklaşan sürücü nasıl hareket etmelidir?

- A) İnmiş bariyer varsa geçide girmeli
- B) Yol açıksa hızlı geçerek uzaklaşmalı
- C) Bariyer inmekte ise dikkatli ve hızlı geçmeli
- D) Hızını azaltıp, bariyerin izin vermesi hâlinde uygun hızla geçmeli

41. Sürücülerin aşağıdaki davranışlarından hangisi trafik kazalarına yol açmaktadır?

- A) Hız sınırlarını aşmaları
- B) Kurallara uygun davranmaları
- C) Belirli aralıklarla mola vermeleri
- D) Araç kullanırken dikkatli olmaları

42. Aşağıdakilerden hangisinin trafikteki araçlarda bulunması zorunludur?

- A) Kasko poliçesi
- B) Yağ değişim kartı
- C) Araç tescil belgesi
- D) Periyodik bakım kartı

43. Hususi otomobillerde 3 yaş sonunda kaç yılda bir muayene yaptırılması zorunludur?

- A) 1
- B) 2
- C) 3
- D) 4

44. Hangi sınıf sürücü belgesine sahip olanlar iş makinesini kullanabilir?

- A) B
- B) C
- C) G
- D) D

45. I- Arkadan çarpma
II- Kırmızı ışıkta geçme
III- Kavşaklarda geçiş önceliğine uymama
Yukarıdakilerden hangileri trafik kazalarında asli kusur sayılır?

- A) Yalnız I
- B) I ve II
- C) II ve III
- D) I, II ve III

46. Aşağıdakilerden hangisi sürücüler için trafik suçudur?

- A) Gidişe ayrılan sağdaki şeritte seyretmek
- B) Öndeki aracı güvenli mesafeden izlemek
- C) Seyir hâlindeyken elindeki cep telefonu ile konuşmak
- D) Yaya ve okul geçitlerinde aracını yavaşlatmak

47. I- Çekme halatı
II- Pense, tornavida
III- Kriko, bijon anahtarı
IV- Bir çift patinaj zinciri

Yukarıdaki malzeme ve takımlardan hangilerinin otomobillerde bulundurulması zorunludur?

- A) I ve II
- B) I, II ve III
- C) II, III ve IV
- D) I, II, III ve IV

48. Boşaltıldığı ortamda çevre kirliliği meydana getirecek maddelere ne ad verilir?

- A) Atık
- B) Kireç
- C) Yanıcı madde
- D) Yakıcı madde

49. Aşağıdakilerden hangisi çevre kirliliğini önleyici tedbirlerdendir?

- A) Özel araç kullanımının teşvik edilmesi
- B) Araçlarda kurşunsuz benzin kullanılması
- C) Yürüyerek gidilebilecek yere motorlu araçla gidilmesi
- D) Uzun süreli duraklama ve park sırasında motorun çalıştırılması

50. Araçlardaki egzoz susturucusu için aşağıdaki ifadelerden hangisi doğrudur?

- A) Motor hararet yaptığında çıkarılması uygundur.
- B) Yaz aylarında kullanılması motora zarar verir.
- C) Gürültü kirliliğini azaltmaya yardımcı olur.
- D) Kış aylarında yakıttan tasarruf sağlar.

TRAFİK VE ÇEVRE BİLGİSİ TESTİ BİTTİ.
MOTOR VE ARAÇ TEKNİĞİ BİLGİSİ TESTİNE GEÇİNİZ.

1. Otomobillerde, mekanizmayı oluşturan motor, tekerlek, şasi vb. bölümlerin dışında kalan, görünen dış bölüme ne ad verilir?

- A) Kavrama B) Karoseri
C) Manifold D) Süspansiyon

2. • Buji
• Piston
• Silindir kapağı

Verilen parçalar aşağıdakilerden hangisine aittir?

- A) Motor B) Debriyaj
C) Vites kutusu D) Yakıt deposu

3. Aşağıdakilerden hangisi aracı istenilen yöne sevk eder?

- A) Hava yastığı
B) Marş sistemi
C) Direksiyon sistemi
D) Aydınlatma sistemi

4. Yakıttan elde ettiği ısı enerjisini mekanik enerjiye çeviren makinelere ne ad verilir?

- A) Motor B) Alternatör
C) Diferansiyel D) Vites kutusu

5. Aşağıdakilerden hangisi buji ile ateşlemeli motorların yakıtıdır?

- A) Motorin B) Benzin
C) Antifriz D) Gaz yağı

6. Hareketin motordan tekerlere kadar iletilmesini sağlayan güç aktarma organlarının çalışma sırası aşağıdakilerden hangisinde doğru olarak verilmiştir?

- A) Şaft-Kavrama-Vites kutusu-Diferansiyel-Aks
B) Aks-Vites kutusu-Kavrama-Diferansiyel-Şaft
C) Vites kutusu-Kavrama-Aks-Şaft-Diferansiyel
D) Kavrama-Vites kutusu-Şaft-Diferansiyel-Aks

7. Aşağıdaki parçalardan hangisi arızalandığında; motor yağında su, soğutma suyunda yağ olduğu gözlenir?

- A) Enjektör
B) Marş motoru
C) Silindir kapak contası
D) Egzoz manifoldu

8. Dört zamanlı bir dizel motorunda emme zamanında silindirlere hangisi emilir?

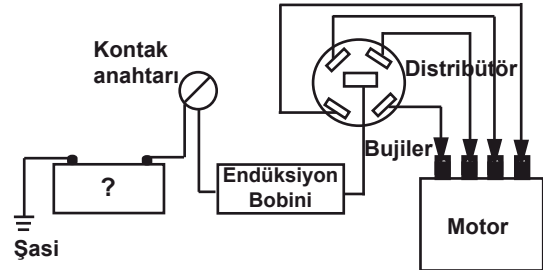
- A) Hava B) Benzin
C) Motorin D) Karışım

9. I- Akü kontrolü
II- Lastik kontrolü
III- Antifriz kontrolü

Yukarıdakilerden hangileri aracın kış koşullarına hazırlanmasında alınması gereken önlemlerdendir?

- A) Yalnız I B) I ve II
C) II ve III D) I, II ve III

10. Benzinli bir motorun ateşleme sistemi şekildeki gibi şematize edilmiştir.



Buna göre, şekildeki soru işareti (?) yerine aşağıdakilerden hangisi yazılmalıdır?

- A) Akü B) Karbüratör
C) Enjektörler D) Yakıt pompası

11. Araçta kontak anahtarının görevi nedir?

- A) Aküyü şarj etmek
B) Bujiye giden akımı yükseltmek
C) Elektrik devresini açıp kapatmak
D) Vites değiştirmeyi kolaylaştırmak

12. Akünün iki kutup başına, aynı anda madeni bir parça dokundurulursa aşağıdakilerden hangisi meydana gelir?

- A) Akünün ömrü artar.
- B) Akü daha iyi şarj olur.
- C) Akünün su kaybı azalır.
- D) Akü kısa devre olur patlar.

13. Araçta kısa devreden doğacak yangın durumunda hangisinin kablosu çıkarılır?

- A) Akü kutup başının
- B) Marş motorunun
- C) Distribütörün
- D) Alternatörün

14. Kışın akünün donmaması için aşağıdakilerden hangisi yapılır?

- A) Akünün içerisine saf su konur.
- B) Akünün içerisine antifriz konur.
- C) Akünün tam şarjlı olmasına dikkat edilir.
- D) Akünün yarım şarjlı olmasına dikkat edilir.

15. Aşağıdakilerden hangisi bujilerin ayarsız oluşu veya aşınmasına bağlı olarak meydana gelir?

- A) Motorun yağ yakması
- B) Motorun çekişten düşmesi
- C) Motorun hararet yapması
- D) Motor gücünün artması

16. Bujide kıvılcım meydana gelmiyorsa sebebi aşağıdakilerden hangisi olabilir?

- A) Benzinin bitmesi
- B) Motor yağının eksilmesi
- C) Fren ayarının bozulması
- D) Endüksiyon bobini kablosunun çıkması

17. Aşağıdakilerden hangisi benzinli motorlarda yakıt sisteminin görevidir?

- A) Aracın elektrik ihtiyacını karşılamak
- B) Yayların salınımını kontrol altına almak
- C) Silindire benzin-hava karışımı göndermek
- D) Silindirdeki benzin-hava karışımını ateşlemek

18. Aşağıdakilerden hangisi yakıt enjeksiyon sisteminin parçasıdır?

- A) Buji
- B) Karter
- C) Enjektör
- D) Distribütör

19. Aşağıdakilerden hangisi motorda yapılan ve yakıt tasarrufuna etki eden ayarlardan biri değildir?

- A) Far ayarı
- B) Buji ayarı
- C) Avans ayarı
- D) Rölanti ayarı

20. Aşağıdakilerden hangisi yakıt tüketiminin artmasında araçtan kaynaklanan kusurdur?

- A) Aşırı hız yapılması
- B) Debriyajın kaçırması
- C) Ani duruş ve kalkış yapılması
- D) Düşük kalitede yakıt kullanılması

21. Aşağıdakilerden hangisi yakıt tüketiminin artmasında sürücüden kaynaklanan kusurdur?

- A) Frenlerin ayarsız olması
- B) Rölanti ayarının bozulması
- C) Bujilerin arızalı ve ayarsız olması
- D) Aracın hızına uygun olmayan viteste gidilmesi

22. • Güvenli, ekonomik ve sorunsuz bir sürüş
• Hava kirliliğinin azaltılmasına katkı sağlama

Bir motorlu araçtan yukarıda verilen kriterleri hangi durumda gerçekleştirmesi beklenir?

- A) Sürekli olarak yüksek hızda kullanıldığında
- B) Kontrol ve bakımı doğru şekilde yapıldığında
- C) Çok ıslak ya da tozlu ortamda çalıştırıldığında
- D) Üretim amacına uygun olarak kullanılmadığında

23. Egzoz susturucusu, yanmış gazların gürültüsünün azaltılmasında görev yapar.

Buna göre araçlardaki egzoz susturucusu çıkarılırsa ne olması beklenir?

- A) Gürültü kirliliğinin artması
- B) Motorun ısınarak stop etmesi
- C) Gürültü kirliliğinin en aza inmesi
- D) Egzozdan siyah renkte duman çıkması

24. Aşağıdakilerden hangisi yakıt içerisindeki yabancı maddeleri temizleyen elemandır?

- A) Enjektör
- B) Yakıt borusu
- C) Yakıt filtresi
- D) Yakıt pompası

25. Aşağıdakilerden hangisi akünün görevlerindedir?

- A) Motor yağını ısıtmak
- B) Yüksek voltaj üretmek
- C) Soğutma suyuna depoluk etmek
- D) Marş motoruna ilk hareket için elektrik vermek

26. Marşa basıldığında marş motoru çalışmıyor ancak korna çalışıyorsa, muhtemel arıza aşağıdakilerin hangisinde olabilir?

- A) Jikle devresinde
- B) Rölanti devresinde
- C) Akünün kutup başlarında
- D) Marş motorunun kablo bağlantılarında

27. Aşağıdakilerden hangisi göstergeleri dijital olan araçlarda yapılmaz?

- A) Rot ayarı
- B) Akü bakımı
- C) Akü takviyesi
- D) Balans ayarı

28. Aşağıdakilerden hangisi motor ömrünü etkileyen en önemli faktördür?

- A) Alaşımli jant
- B) Motor yağı kalitesi
- C) Doğru yapılmış far ayarı
- D) Delinmiş egzoz susturucusu

29. Motor yağ filtresi, hangi yağın temizlenmesinde kullanılır?

- A) Motor yağının
- B) Diferansiyel yağının
- C) Vites kutusu yağının
- D) Direksiyon kutusu yağının

30. Motordaki yağ basıncını sürücüyü bildiren gösterge aşağıdakilerden hangisidir?

- A) Motor devir göstergesi
- B) Hararet göstergesi
- C) Yağ göstergesi
- D) Yakıt göstergesi

31. Aşağıdakilerden hangisinin motor çalışma sıcaklığına ulaşmadan önce yapılması uygun değildir?

- A) Ani olarak gaz verilmesi
- B) Yan aynaların kontrol edilmesi
- C) Sol sinyal lambalarının yakılması
- D) Vitesin yumuşak bir şekilde yükseltilmesi

32. I- Motor soğutma suyunun eksilmesi
II- Devridaim pompası kayışının kopması
III- Radyatör üzerinde bulunan fan motorunun arızalanması

Verilenlerden hangileri motorun hararet yapma sebebidir?

- A) Yalnız I
- B) I ve II
- C) II ve III
- D) I, II ve III

33. Aşağıdakilerden hangisi motor harareti yükseldiğinde yapılması gereken işlemlerdendir?

- A) Motor üzerine su dökülmesi
- B) Kaloriferin sıcak konumda çalıştırılması
- C) Motor stop edilerek soğuk su ilave edilmesi
- D) Motor stop edilerek soğuk antifriz ilave edilmesi

34. Motorların soğutma sistemlerinde aşağıdakilerden hangisi kullanılmaz?

- A) Su
- B) Hava
- C) Antifriz
- D) Asitli su

35.



Aracın gösterge panelinde, şekilde görülen akü şarj ikaz ışığı yandığı hâlde araç sürülmeye devam edilirse aşağıdakilerden hangisinin olması beklenir?

- A) Yağın azalması
- B) Akünün boşalması
- C) Fren hidroliğinin bitmesi
- D) Marş motorunun arızalanması

36. Aracın gösterge panelinde bulunan "devir saati" sürücüyü aşağıdakilerden hangisini bildirir?

- A) km/saat cinsinden aracın hızını
- B) Aracın katettiği toplam kilometreyi
- C) dev/dak cinsinden motorun devrini
- D) Uzun hüzme anahtarının açık olduğunu

37. Araç, flaşörleri yanık olarak uzun bir süre park hâlinde bırakılırsa aşağıdakilerden hangisinin olması beklenir?

- A) Akünün boşalması
- B) Benzinin bitmesi
- C) Fren balatalarının aşınması
- D) Lastik hava basıncının düşmesi

38. Araçta, aşağıdakilerden hangisinin kullanılması yağışlı havalarda kaza riskini artırır?

- A) Tam şarjlı akü
- B) Uzun yakıt boruları
- C) Antifrizli soğutma suyu
- D) Eski ve aşınmış lastikler

39.

- I- Yol koşulları
- II- Kullanım süresi
- III- Fren borularının uzunluğu

Fren balatasının aşınmasında yukarıdakilerden hangileri etkilidir?

- A) Yalnız I
- B) I ve II
- C) II ve III
- D) I, II ve III

40.

- I- Tam gazdan kaçınmak
- II- Ani hızlanmalardan kaçınmak
- III- Ağır yüklerden ve aşırı yokuşlardan kaçınmak

"Motor Alıştırma Periyodu" olarak adlandırılan rodaj döneminde, yukarıdakilerden hangilerine dikkat edilmelidir?

- A) Yalnız I
- B) I ve II
- C) II ve III
- D) I, II ve III

TEST BİTTİ.

CEVAPLARINIZI KONTROL EDİNİZ.

SINAV SÜRESİNCE UYULACAK KURALLAR

- 1. Adaylar, sınav kurallarına ve salon görevlilerinin tüm uyarılarına uymak zorundadırlar. Kurallara ve uyarılara uymayan adayların sınavları geçersiz sayılacaktır.**
2. Sınav başladıktan sonra adayların salon görevlileri ve birbirleri ile konuşmaları, kalem, silgi vb. şeyleri istemeleri yasaktır.
3. Adaylar sınav süresince, sınav giriş belgesi ile birlikte kimlik belgelerinden birini (nüfus cüzdanı, pasaport veya sürücü belgesi) masalarının üzerinde bulundurmamak zorundadırlar.
- 4. Sınav evraklarını teslim etmeyen, soru kitapçıklarının sayfalarından bir kısmını eksik teslim edenlerin sınavları geçersiz sayılacaktır.**

SALON GÖREVLİLERİNCE SINAV BAŞLAMADAN ÖNCE ADAYLARA YAPILACAK SON UYARI

- Soracağınız bir şey var mı? Varsa şimdi sorunuz.
- Sınav başladıktan sonra sorularınıza cevap verilmeyecektir.
- Başlama zilini bekleyiniz.
- Hepinize başarılar dileriz.

(Salon başkanı başlama ve bitiş saatini tahtaya yazacaktır.)

Bu kitapçığın her hakkı saklıdır. Hangi amaçla olursa olsun, kitapçığın tamamının veya bir kısmının Millî Eğitim Bakanlığı Yenilik ve Eğitim Teknolojileri Genel Müdürlüğü'nün yazılı izni olmadan kopya edilmesi, fotoğraflarının çekilmesi, bilgisayar ortamına alınması, herhangi bir yolla çoğaltılması, yayımlanması veya başka bir amaçla kullanılması yasaktır. Bu yasağa uymayanlar, doğabilecek cezai sorumluluğu ve kitapçığın hazırlanmasındaki mali külfeti peşinen kabullenmiş sayılır.

“BAŞLAYINIZ” DENİLMEDEN SORU KİTAPÇIĞINI AÇMAYINIZ.

**15 ARALIK 2012 TARİHİNDE YAPILAN
MOTORLU TAŞIT SÜRÜCÜ ADAYLARI SINAVININ
B SERTİFİKA TÜRÜ K KİTAPÇIĞI CEVAP ANAHTARI**

İLK YARDIM BİLGİSİ	TRAFİK VE ÇEVRE BİLGİSİ	MOTOR VE ARAÇ TEKNİĞİ BİLGİSİ
1. A	1. A	1.
2. D	2. D	1. B
3. C	3. C	2. A
4. D	4. A	3. C
5. B	5. D	4. A
6. A	6. B	5. B
7. D	7. A	6. D
8. B	8. C	7. C
9. A	9. A	8. A
10. C	10. D	9. D
11. B	11. A	10. A
12. C	12. B	11. C
13. A	13. D	12. D
14. B	14. A	13. A
15. D	15. D	14. C
16. A	16. B	15. B
17. C	17. A	16. D
18. B	18. C	17. C
19. D	19. D	18. C
20. B	20. C	19. A
21. A	21. B	20. B
22. C	22. D	21. D
23. D	23. B	22. B
24. A	24. A	23. A
25. B	25. C	24. C
26. D	26. B	25. D
27. C	27. C	26. D
28. B	28. A	27. C
29. D	29. B	28. B
30. C	30. D	29. A
	31. B	30. C
	32. D	31. A
	33. B	32. D
	34. C	33. B
	35. A	34. D
	36. C	35. B
	37. D	36. C
	38. A	37. A
	39. B	38. D
	40. D	39. B
	41. A	40. D
	42. C	
	43. B	
	44. C	
	45. D	
	46. C	
	47. D	
	48. A	
	49. B	
	50. C	