

KİTAPÇIK TÜRÜ

N

T.C.
MİLLÎ EĞİTİM BAKANLIĞI
YENİLİK VE EĞİTİM TEKNOLOJİLERİ
GENEL MÜDÜRLÜĞÜ

Ölçme, Değerlendirme ve Yerleştirme Grup Başkanlığı

SERTİFİKA TÜRÜ

A1-A2

1. GRUP

MOTORLU TAŞIT SÜRÜCÜ ADAYLARI SINAVI
16/03/2013

Ad ve Soyadı :
T.C. Kimlik No :

DERSLER	SORU SAYISI	TOPLAM SORU SAYISI	TOPLAM SÜRE (DAKİKA)
İLK YARDIM BİLGİSİ	15	45	60
TRAFİK VE ÇEVRE BİLGİSİ	20		
MOTOR VE ARAÇ TEKNİĞİ BİLGİSİ	10		

ADAYLARIN DİKKATİNE!

1. Sınav saat **11:00**'de başlayacaktır. Sınav süresince dışarı çıkmayınız.
2. Sınav sırasında sözlük, hesap cetveli veya makinesi, çağrı cihazı, cep telefonu, telsiz, radyo gibi elektronik iletişim araçlarını yanınızda bulundurmuyunuz. Bu araçları kullanmanız ve kopya çekmeye teşebbüs etmeniz hâlinde sınavınız geçersiz sayılacaktır.
3. Başvuru şartlarını taşımadığınız hâlde sınava girmeniz, kopya çekmeniz, cevap kâğıdınızdaki fotoğraf ve bilgiler ile geçerli kimlik belgenizdeki (nüfus cüzdanı, pasaport veya sürücü belgenizdeki) bilgilerde uyumsuzluk olması, başka adayın sınav evrakını kullanmanız, geçerli kimlik belgenizi ve sınav giriş belgenizi ibraz edemediğiniz durumlarda sınavınız geçersiz sayılacaktır.
4. Elektronik iletişim araçlarıyla kopya çekmeniz, yerinize başka birinin sınava girdiğinin belirlenmesi veya organize olarak kopya çekme eylemine karıştığınızın tespit edilmesi durumunda bir yıl süreyle sınava alınmayacaksınız.
5. Sınavın değerlendirilmesi aşamasında, bilgisayar ortamında yapılan kopya analizinde ikili veya toplu kopya tespiti hâlinde sınavınız geçersiz sayılacaktır.

CEVAP KÂĞIDI VE SORU KİTAPÇIĞI İLE İLGİLİ AÇIKLAMALAR

1. Cevap kâğıdınızdaki bilgilerin doğruluğunu kontrol ediniz. T.C. kimlik numaranızı, ad ve soyadınızı mürekkepli kalemle yazarak imzalayınız.
2. **Adınıza düzenlenmiş cevap kâğıdı üzerinde belirtilen sertifika ve kitapçık türünüze uygun soru kitapçığını almamış iseniz, bunu salon görevlilerine bildirerek uygun kitapçıkla değiştirilmesini sağlamakla yükümlüsünüz. Bu durumu salon görevlilerine bildirmedığınız ya da geç bildirdiğinizde tüm sorumluluk size ait olacaktır.**
3. Cevap kâğıdı üzerinde kodlamalarınızı kurşun kalemle yapınız.
4. Değiştirmek istediğiniz bir cevabı, yumuşak silgiyle cevap kâğıdını örselemeden temizce siliniz ve yeni cevabınızı kodlayınız.
5. Soru kitapçığının sayfalarını kontrol ediniz, baskı hatası var ise değiştirilmesini sağlayınız.
6. Soru kitapçığının ön yüzündeki ilgili yerlere ad, soyad ve T.C. kimlik numaranızı yazınız.
7. Her sorunun dört seçeneğinden sadece biri doğrudur. Doğru seçeneği, cevap kâğıdınızın ilgili sütununa soru numarasını dikkate alarak yuvarlağın dışına taşımadan kodlayınız. **Soru kitapçığı üzerinde yapılan cevaplandırmalar dikkate alınmayacaktır.**
8. Yanlış cevaplarınız dikkate alınmadan sadece doğru cevaplarınız üzerinden puanlama yapılacaktır.
9. Her ders kendi içerisinde **100** puan üzerinden değerlendirilecektir. Başarılı sayılabilmemiz için her dersten ayrı ayrı en az **70** puan almanız gerekir.
10. Soruları ve sorulara verdiğiniz cevapları, yanınızda götürmek amacıyla kaydetmeyiniz; hiçbir şekilde dışarı çıkarmayınız.
11. **Sınav bitiminde, sınav giriş belgesi, soru kitapçığı ve cevap kâğıdını salon görevlilerine teslim ediniz.**

Arka kapaktaki açıklamalara geçiniz.

1. Baş yaralanması sebebiyle bayılan ve daha sonra kendine gelen yaralıya aşağıdakilerden hangisi uygulanır?

- A) Baş ı sıcak su ile yıkanır.
- B) Bulantı önleyici ve ağrı kesici ilaç verilir.
- C) En az 12-24 saat süre ile hekim kontrolünde tutulur.
- D) Normal faaliyetini sürdürmesine izin verilir.

2. Yanık derecesini belirlemede aşağıdakilerden hangisi diğerlerine nazaran daha önemlidir?

- A) Yakıcı maddeyle temas şekli
- B) Yakıcı etkiyi gösteren maddenin miktarı
- C) Yaralının üzerinde bulunan giysilerin cinsi
- D) Yanık yüzeyinin genişliği ve yanığın derinliği

3. Araçlarda emniyet kemeri kullanılmasıyla ilgili olarak aşağıdakilerden hangisi doğrudur?

- A) Şehir içi ve dışı trafikte mecburi
- B) Şehir içi ve dışı trafikte isteğe bağlı
- C) Şehir içi trafikte isteğe bağlı, şehir dışında mecburi
- D) Şehir içi trafikte mecburi, şehir dışında isteğe bağlı

4. Omurga kırığı olan yaralıya aşağıdaki uygulamalardan hangisi kesinlikle yapılmaz?

- A) Sert bir zemine sırtüstü yatırmak
- B) Dik oturur şekilde pozisyon vermek
- C) Uzun tahta atellerle vücudunu tespit etmek
- D) Taşıma esnasında baş ve ayakların gergin olmasını sağlamak

5. Boyun, sırt ve bel omurları kırıklarında, yaralı uygun şekilde tespit ve nakil edilmezse aşağıdakilerden hangisinin olması beklenir?

- A) Vücudun bir bölgesinde felç oluşması
- B) Nabız atışlarının sürekli hızlanması
- C) Bulantı ve kusmanın olması
- D) Vücut sıcaklığının artması

6. Kaza yerine ulaşan ilk yardımcının öncelikle yapması gereken nedir?

- A) Yaralıları belirlemek
- B) Yaralıları araçtan çıkarmak
- C) Kazayı yetkililere haber vermek
- D) Kendisinin ve yaralıların güvenliğini sağlamak

7. Bak - Dinle - Hisset yönteminde "Bak" ne anlama gelir?

- A) Yaralının göğüs kafesinin inip kalktığına bakılması
- B) Kaza bölgesinde yanıcı madde olup olmadığına bakılması
- C) Yaralıda kırık olup olmadığına bakılması
- D) Kaç yaralı olduğuna bakılması

8. I- Ağızdan buruna
II- Silvester (Göğüsten bastırma)
III- Holger-Nielsen (Sırttan bastırma)

Ağız-burun çevresinde kanama olan yaralılarda solunum durması söz konusu ise, yukarıdaki suni solunum yöntemlerinden hangileri uygulanabilir?

- A) Yalnız I
- B) I ve II
- C) II ve III
- D) I, II ve III

9. Belli bir görevi yapan farklı dokuların bir araya gelmesiyle oluşan vücut birimine ne ad verilir?

- A) Hücre
- B) Organ
- C) Sistem
- D) Destek doku

10. Sindirim yolu zehirlenmelerinde aşağıdaki uygulamalardan hangisinin yapılması yanlıştır?

- A) Bilinci yerinde olmayan hastanın kusturulmaması
- B) Zehirlenmenin neden kaynaklandığının belirlenmesi
- C) Besin zehirlenmesi 2 saati geçmiş ise hastanın hemen kusturulması
- D) Çamaşır suyu zehirlenmelerinde hastanın kesinlikle kusturulmaması ve bol su içirilmesi

11. Aşağıdaki kanama türlerinden hangisinde, kan kaybı diğerlerine nazaran fazla olduğu için daha kısa sürede hayati tehlike meydana gelir?

- A) Burun kanamaları
- B) Atardamar kanamaları
- C) Kılcal damar kanamaları
- D) Toplardamar kanamaları

12. Aşağıdaki durumların hangisinde kazazedenin bacaklarının 30 cm yukarı kaldırılması doğru bir ilk yardım uygulamasıdır?

- A) Şok durumu
- B) Beyin kanaması
- C) Ayak bölgesinden yılan sokması
- D) Akciğer zedelenmesi ve kanaması

13. Bebeklerde (0-12 ay) tek ilk yardımcı ile yapılan dış kalp masajı uygulanması ile ilgili olarak aşağıdakilerden hangisi doğrudur?

- A) Göğüs ve sırt kısmının iki elin arasına alınarak sıkıştırılması
- B) Sağ elin yumruk hâline getirilerek göğüs merkezine vurulması
- C) Göğüs kemiği 6 cm aşağıya inecek şekilde basınç uygulanması
- D) Bir elin orta ve yüzük parmağı ile göğüs kemiği 4 cm aşağıya inecek şekilde basınç uygulanması

14. Yaralının araçtan çıkarılması esnasında en çok hangisine dikkat edilmelidir?

- A) Hızlı ve aceleci davranmaya
- B) Kazayı seyredenlerin uzaklaştırılmasına
- C) Kaza yapan araca hasar verilmemesine
- D) Yaralıda yeni bir yaralanma meydana gelmemesine

15. Çok sayıda yaralının olduğu kazalarda en son taşınması gereken kazazede aşağıdakilerden hangisidir?

- A) Açık karın yarası olan
- B) Bilinci yerinde olmayan
- C) Ayak kemiğinde kırık olan
- D) Solunum yolu zehirlenmesi olan

İLK YARDIM BİLGİSİ TESTİ BİTTİ.
TRAFİK VE ÇEVRE BİLGİSİ TESTİNE GEÇİNİZ.

1. Dönel kavşaktan, geriye dönüşlerde aşağıdakilerden hangisinin yapılması yasaktır?

- A) Sağa ve sola dönüş kurallarına uymak
- B) Orta adaya bitişik şeritten dönüşe geçmek
- C) Dönüş sonrası hızının gerektirdiği şeride girmek
- D) Ada etrafında dönerken gereksiz yere şerit değiştirmek

2. Aşağıdakilerden hangisi, araç geçmek için uyulması gereken kurallardan biri değildir?

- A) Takip mesafesine uymak
- B) Öndeki aracın "geç" işaretini beklemek
- C) Karşı yönden gelen trafiği kontrol etmek
- D) Geçmeden önce sola dönüş ışığını yakmak

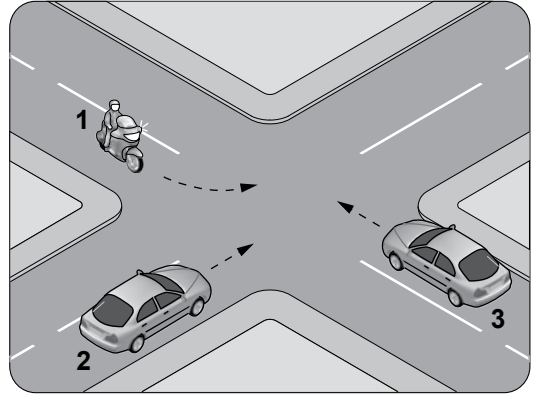
3. Araçların muayene süresi dolmasa bile, aşağıdaki hâllerin hangisinden dolayı muayeneleri zorunludur?

- A) Sahibi değiştiğinde
- B) Motoru bakımdan geçirildiğinde
- C) Sürücüsü veya işleticisi değiştiğinde
- D) Üzerinde teknik değişiklik yapıldığında

4. Kişilerin huzurunu, ruh ve beden sağlığını bozacak seviyedeki istenmeyen seslere ne denir?

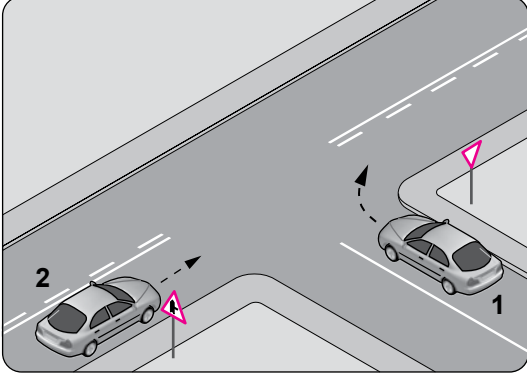
- A) Gürültü
- B) Duyuru
- C) Konuşma
- D) Sesli ilan

5. Şekildeki gibi kontrolsüz kavşakta karşılaşılan araçların geçiş hakkı sıralaması nasıl olmalıdır?



- A) 2 - 1 - 3
- B) 2 - 3 - 1
- C) 3 - 1 - 2
- D) 3 - 2 - 1

6. Şekle göre 2 numaralı aracın sürücüsü ne yapmalıdır?



- A) Hızını artırıp kavşağa girmeli
B) Geçiş hakkını kendi kullanmalı
C) 1 numaralı aracın dönüşünü beklemeli
D) Geçiş hakkını 1 numaralı araca vermeli

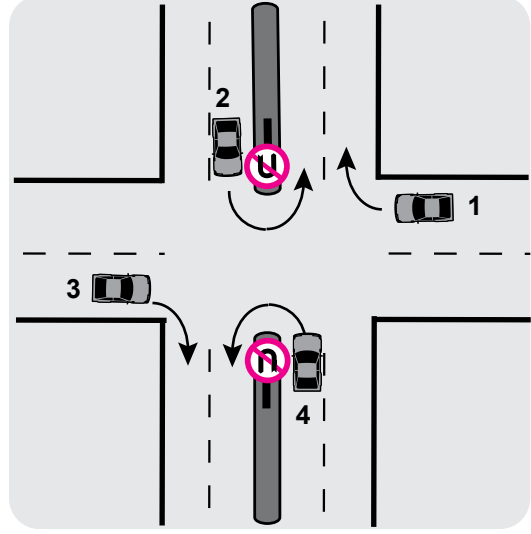
7. Aşağıdakilerden hangisi araçlar için durma değildir?

- A) Kırmızı ışıkta beklemek
B) Yolcu indirirken beklemek
C) İşaret levhalarına uyararak durmak
D) Öndeki araçların durması sonucu beklemek

8. Aşağıdaki durumların hangisinde araç trafikten men edilir?

- A) Kasko sigortası yoksa
B) Araç sahibi tarafından kullanılmıyorsa
C) Zorunlu mali sorumluluk sigortası yoksa
D) Sürücünün, sürücü belgesi yanında yoksa

9. Trafik uygun olsa bile şekildeki kavşakta hangi numaralı araçların ok yönündeki hareketi kesinlikle yasaktır?



- A) Yalnız 1
B) Yalnız 3
C) 1 ve 3
D) 2 ve 4

10. Aksine bir işaret yoksa, eğimsiz iki yönlü dar yolda, motorsuz taşıt ile motorlu taşıtın karşılaşmaları hâlinde, hangisi diğerine yol vermelidir?

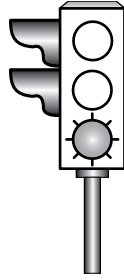
- A) Şeridi daralmış olan, diğerine
B) Motorlu taşıt, motorsuz taşıta
C) Motorsuz taşıt, motorlu taşıta
D) Trafik yoğunluğu az olan yöndeki taşıt, diğerine

11. Demir yolu (hemzemin) geçidinde aşağıdakilerden hangisinin yapılması yasaktır?

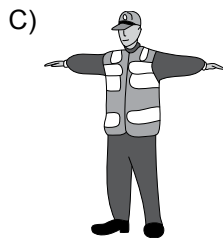
- A) Hızın azaltılması
- B) Öndeki aracın geçilmesi
- C) Bariyer kapalı ise durulması
- D) Bariyer açık ise dikkatli geçilmesi

12. Aksine bir durum yoksa, şekildeki gibi ışıklı trafik işaret cihazında yeşil ışığın yandığını gören sürücü ne yapmalıdır?

- A) Durmadan dikkatli geçmeli
- B) İlk geçiş hakkını yayalara vermeli
- C) Durup, yolu kontrol ettikten sonra geçmeli
- D) Sağdan gelen araçların geçmesini beklemeli



13. Trafik görevlisinin hangi hareketi "trafiği hızlandırma" işaretidir?



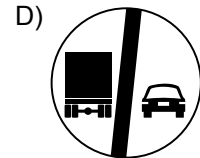
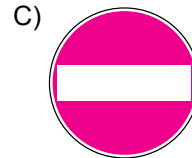
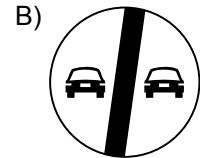
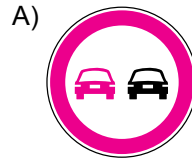
14. Aksine bir işaret bulunmadıkça, yerleşim yeri içinde azami hızı saatte 30 kilometre olan taşıt aşağıdakilerden hangisidir?

- A) Otobüs
- B) Kamyon
- C) Motorlu bisiklet
- D) Motosiklet

15. Trafik için kamunun yararlanmasına açık olan arazi şeridi, köprüler ve alanlara ne ad verilir?

- A) Şerit
- B) Kara yolu
- C) Geçiş yolu
- D) Bağlantı yolu

16. Aşağıdakilerden hangisi öndeki taşıtı geçmek yasaktır anlamındadır?



17. Şekildeki trafik işareti yolun hangi özellikte olduğunu bildirir?

- A) Virajlı
B) Kasisli
C) Kaygan
D) Eğimli







18. Şekildeki trafik işareti aşağıdakilerden hangisini bildirir?





- A) Taşıt yolunun soldan daralacağını
B) Taşıt yolunun sağdan daralacağını
C) Taşıt yolunun her iki taraftan daralacağını
D) İki yönlü yoldan tek yönlü yola yaklaşıldığını



19. Aşağıdaki trafik işaretlerinden hangisi tali yolda bulunur?

- A) 
- B) 
- C) 
- D) 

20. Aşağıdaki trafik işaretlerinden hangisi yolda gizli buzlanma olabileceğini bildirir?

- A) 
- B) 
- C) 
- D) 

TRAFİK VE ÇEVRE BİLGİSİ TESTİ BİTTİ.
MOTOR VE ARAÇ TEKNİĞİ BİLGİSİ TESTİNE
GEÇİNİZ.

1. Motosikletin farı yanmıyorsa sebebi aşağıdakilerden hangisi olabilir?

- A) Sigortanın yanması
- B) Fren ayarının bozulması
- C) Debriyaj balatasının yağlanması
- D) Yakıt göstergesinin arızalanması

2. Motosikletin arka tekeri değiştirilirken dikkat edilmesi gereken noktalardan birisi aşağıdakilerden hangisidir?

- A) Buji ayarı
- B) Ön far ayarı
- C) Tahrik zinciri ayarı
- D) Rölanti devri ayarı

3. Motosikletin hareketi için gerekli gücü sağlayan aşağıdakilerden hangisidir?

- A) Egzoz
- B) Motor
- C) Balata
- D) Kampana

4. Aşağıdakilerden hangisi motorun parçasıdır?

- A) Karter
- B) Tekerlek
- C) Amortisör
- D) Yakıt deposu

5. Silindire giren havayı temizleyen parça aşağıdakilerden hangisidir?

- A) Su filtresi
- B) Yağ filtresi
- C) Hava filtresi
- D) Benzin filtresi

6. I- Yol koşulları
II- Kullanım süresi
III- Fren telinin uzunluğu

Fren balatasının aşınmasında yukarıdakilerden hangileri etkilidir?

- A) Yalnız I
- B) I ve II
- C) II ve III
- D) I, II ve III

7. I- Lastikler
II- Yakıt seviyesi
III- Ön ve arka frenler

Motosikleti kullanmaya başlamadan önce yukarıdakilerden hangileri kontrol edilmelidir?

- A) Yalnız I
- B) I ve II
- C) II ve III
- D) I, II ve III

8. Motosiklette yakıt ekonomisi için aşağıdakilerden hangisi yapılmalıdır?

- A) Eskimiş bujiler değiştirilmeli
- B) Motor yüksek devirde çalıştırılmalı
- C) Lastiklerin hava basıncı düşürülmeli
- D) Fren hidrolik seviyesi kontrol edilmeli

9. Motorda sürtünmenin azaltılarak parçaların ömrünün uzatılmasının sağlanması görevini aşağıdakilerden hangisi üstlenir?

- A) Akü elektroliti
- B) Fren hidroliği
- C) Araç lastiği
- D) Motor yağı

10. Akü içerisindeki elektrolit seviyesi plâkaların neresinde olmalıdır?

- A) Altında
- B) Üzerinde
- C) Ortasında
- D) Hızasında

**TEST BİTTİ.
CEVAPLARINIZI KONTROL EDİNİZ.**

SINAV SÜRESİNCE UYULACAK KURALLAR

- 1. Adaylar, sınav kurallarına ve salon görevlilerinin tüm uyarılarına uymak zorundadırlar. Kurallara ve uyarılara uymayan adayların sınavları geçersiz sayılacaktır.**
2. Sınav başladıktan sonra adayların salon görevlileri ve birbirleri ile konuşmaları, kalem, silgi vb. şeyleri istemeleri yasaktır.
3. Adaylar sınav süresince, sınav giriş belgesi ile birlikte kimlik belgelerinden birini (nüfus cüzdanı, pasaport veya sürücü belgesi) masalarının üzerinde bulundurmamak zorundadırlar.
- 4. Sınav evraklarını teslim etmeyen, soru kitapçıklarının sayfalarından bir kısmını eksik teslim edenlerin sınavları geçersiz sayılacaktır.**

SALON GÖREVLİLERİNCE SINAV BAŞLAMADAN ÖNCE ADAYLARA YAPILACAK SON UYARI

- Soracağınız bir şey var mı? Varsa şimdi sorunuz.
- Sınav başladıktan sonra sorularınıza cevap verilmeyecektir.
- Başlama zilini bekleyiniz.
- Hepinize başarılar dileriz.

(Salon başkanı başlama ve bitiş saatini tahtaya yazacaktır.)

Bu kitapçığın her hakkı saklıdır. Hangi amaçla olursa olsun, kitapçığın tamamının veya bir kısmının Millî Eğitim Bakanlığı Yenilik ve Eğitim Teknolojileri Genel Müdürlüğü'nün yazılı izni olmadan kopya edilmesi, fotoğraflarının çekilmesi, bilgisayar ortamına alınması, herhangi bir yolla çoğaltılması, yayımlanması veya başka bir amaçla kullanılması yasaktır. Bu yasağa uymayanlar, doğabilecek cezai sorumluluğu ve kitapçığın hazırlanmasındaki mali külfeti peşinen kabullenmiş sayılır.

“BAŞLAYINIZ” DENİLMEDEN SORU KİTAPÇIĞINI AÇMAYINIZ.

16.03.2013 TARİHİNDE YAPILAN MOTORLU TAŞIT SÜRÜCÜ ADAYLARI SINAVI (MTSAS)
A1-A2: A1-A2 SERTİFİKASI N KİTAPÇIĞI CEVAP ANAHTARIDIR

İLK YARDIM BİLGİSİ	TRAFİK VE ÇEVRE BİLGİSİ	MOTOR VE ARAÇ TEKNİĞİ BİLGİSİ
1. C	1. D	1. A
2. D	2. B	2. C
3. A	3. D	3. B
4. B	4. A	4. A
5. A	5. D	5. C
6. D	6. B	6. B
7. A	7. B	7. D
8. C	8. C	8. A
9. B	9. D	9. D
10. C	10. C	10. B
11. B	11. B	
12. A	12. A	
13. D	13. D	
14. D	14. C	
15. C	15. B	
	16. A	
	17. C	
	18. B	
	19. C	
	20. A	