

KİTAPÇIK TÜRÜ**L**

T.C.
MİLLÎ EĞİTİM BAKANLIĞI
YENİLİK VE EĞİTİM TEKNOLOJİLERİ
GENEL MÜDÜRLÜĞÜ

Ölçme, Değerlendirme ve Yerleştirme Grup Başkanlığı

SERTİFİKA TÜRÜ**C-D-E****4. GRUP****MOTORLU TAŞIT SÜRÜCÜ ADAYLARI SINAVI**
16/03/2013

Ad ve Soyadı :

T.C. Kimlik No :

DERSLER	SORU SAYISI	TOPLAM SORU SAYISI	TOPLAM SÜRE (DAKİKA)
İLK YARDIM BİLGİSİ	15	60	75
TRAFİK VE ÇEVRE BİLGİSİ	25		
MOTOR VE ARAÇ TEKNİĞİ BİLGİSİ	20		

ADAYLARIN DİKKATİNE!

1. Sınav saat **11:00**'de başlayacaktır. Sınav başladıktan sonra ilk **60** dakika dolmadan dışarı çıkmayınız.
2. Sınav sırasında sözlük, hesap cetveli veya makinesi, çağrı cihazı, cep telefonu, telsiz, radyo gibi elektronik iletişim araçlarını yanınızda bulundurmuyunuz. Bu araçları kullanmanız ve kopya çekmeye teşebbüs etmeniz hâlinde sınavınız geçersiz sayılacaktır.
3. Başvuru şartlarını taşımadığınız hâlde sınava girmeniz, kopya çekmeniz, cevap kâğıdınızdaki fotoğraf ve bilgiler ile geçerli kimlik belgenizdeki (nüfus cüzdanı, pasaport veya sürücü belgenizdeki) bilgilerde uyumsuzluk olması, başka adayın sınav evrakını kullanmanız, geçerli kimlik belgenizi ve sınav giriş belgenizi ibraz edemediğiniz durumlarda sınavınız geçersiz sayılacaktır.
4. Elektronik iletişim araçlarıyla kopya çekmeniz, yerinize başka birinin sınava girdiğinin belirlenmesi veya organize olarak kopya çekme eylemine karıştığınızın tespit edilmesi durumunda bir yıl süreyle sınava alınmayacaksınız.
5. Sınavın değerlendirilmesi aşamasında, bilgisayar ortamında yapılan kopya analizinde ikili veya toplu kopya tespiti hâlinde sınavınız geçersiz sayılacaktır.

CEVAP KÂĞIDI VE SORU KİTAPÇIĞI İLE İLGİLİ AÇIKLAMALAR

1. Cevap kâğıdınızdaki bilgilerin doğruluğunu kontrol ediniz. T.C. kimlik numaranızı, ad ve soyadınızı mürekkepli kalemle yazarak imzalayınız.
2. **Adınıza düzenlenmiş cevap kâğıdı üzerinde belirtilen sertifika ve kitapçık türünüze uygun soru kitapçığını almamış iseniz, bunu salon görevlilerine bildirerek uygun kitapçıkla değiştirilmesini sağlamakla yükümlüsünüz. Bu durumu salon görevlilerine bildirmedığınız ya da geç bildirdiğinizde tüm sorumluluk size ait olacaktır.**
3. Cevap kâğıdı üzerinde kodlamalarınızı kurşun kalemle yapınız.
4. Değiştirmek istediğiniz bir cevabı, yumuşak silgiyle cevap kâğıdını örselemeden temizce siliniz ve yeni cevabınızı kodlayınız.
5. Soru kitapçığının sayfalarını kontrol ediniz, baskı hatası var ise değiştirilmesini sağlayınız.
6. Soru kitapçığının ön yüzündeki ilgili yerlere ad, soyad ve T.C. kimlik numaranızı yazınız.
7. Her sorunun dört seçeneğinden sadece biri doğrudur. Doğru seçeneği, cevap kâğıdınızın ilgili sütununa soru numarasını dikkate alarak yuvarlağın dışına taşımadan kodlayınız. **Soru kitapçığı üzerinde yapılan cevaplandırmalar dikkate alınmayacaktır.**
8. Yanlış cevaplarınız dikkate alınmadan sadece doğru cevaplarınız üzerinden puanlama yapılacaktır.
9. Her ders kendi içerisinde **100** puan üzerinden değerlendirilecektir. Başarılı sayılabilmemiz için her dersten ayrı ayrı en az **70** puan almanız gerekir.
10. Soruları ve sorulara verdiğiniz cevapları, yanınızda götürmek amacıyla kaydetmeyiniz; hiçbir şekilde dışarı çıkarmayınız.
11. **Sınav bitiminde, sınav giriş belgesi, soru kitapçığı ve cevap kâğıdını salon görevlilerine teslim ediniz.**

Arka kapaktaki açıklamalara geçiniz.

1. Çok sayıda yaralının olduğu kazalarda en son taşınması gereken kazazede aşağıdakilerden hangisidir?

- A) Açık karın yarası olan
- B) Bilinci yerinde olmayan
- C) Ayak kemiğinde kırık olan
- D) Solunum yolu zehirlenmesi olan

2. Yanık derecesini belirlemede aşağıdakilerden hangisi diğerlerine nazaran daha önemlidir?

- A) Yakıcı maddeyle temas şekli
- B) Yakıcı etkiyi gösteren maddenin miktarı
- C) Yaralının üzerinde bulunan giysilerin cinsi
- D) Yanık yüzeyinin genişliği ve yanığın derinliği

3. Baş yaralanması sebebiyle bayılan ve daha sonra kendine gelen yaralıya aşağıdakilerden hangisi uygulanır?

- A) Başını sıcak su ile yıkanır.
- B) Bulantı önleyici ve ağrı kesici ilaç verilir.
- C) En az 12-24 saat süre ile hekim kontrolünde tutulur.
- D) Normal faaliyetini sürdürmesine izin verilir.

4. Araçlarda emniyet kemeri kullanılmasıyla ilgili olarak aşağıdakilerden hangisi doğrudur?

- A) Şehir içi ve dışı trafikte mecburi
- B) Şehir içi ve dışı trafikte isteğe bağlı
- C) Şehir içi trafikte isteğe bağlı, şehir dışında mecburi
- D) Şehir içi trafikte mecburi, şehir dışında isteğe bağlı

5. Boyun, sırt ve bel omurları kırıklarında, yaralı uygun şekilde tespit ve nakil edilmezse aşağıdakilerden hangisinin olması beklenir?

- A) Vücudun bir bölgesinde felç oluşması
- B) Nabız atışlarının sürekli hızlanması
- C) Bulantı ve kusmanın olması
- D) Vücut sıcaklığının artması

6. Omurga kırığı olan yaralıya aşağıdaki uygulamalardan hangisi kesinlikle yapılmaz?

- A) Sert bir zemine sırtüstü yatırmak
- B) Dik oturur şekilde pozisyon vermek
- C) Uzun tahta atellerle vücudunu tespit etmek
- D) Taşıma esnasında baş ve ayakların gergin olmasını sağlamak

7. Sindirim yolu zehirlenmelerinde aşağıdaki uygulamalardan hangisinin yapılması yanlıştır?

- A) Bilinci yerinde olmayan hastanın kusturulmaması
- B) Zehirlenmenin neden kaynaklandığının belirlenmesi
- C) Besin zehirlenmesi 2 saati geçmiş ise hastanın hemen kusturulması
- D) Çamaşır suyu zehirlenmelerinde hastanın kesinlikle kusturulmaması ve bol su içirilmesi

8. Belli bir görevi yapan farklı dokuların bir araya gelmesiyle oluşan vücut birimine ne ad verilir?

- A) Hücre
- B) Organ
- C) Sistem
- D) Destek doku

9. Bebeklerde (0-12 ay) tek ilk yardımcı ile yapılan dış kalp masajı uygulanması ile ilgili olarak aşağıdakilerden hangisi doğrudur?

- A) Göğüs ve sırt kısmının iki elin arasına alınarak sıkıştırılması
- B) Sağ elin yumruk hâline getirilerek göğüs merkezine vurulması
- C) Göğüs kemiği 6 cm aşağıya incek şekilde basınç uygulanması
- D) Bir elin orta ve yüzük parmağı ile göğüs kemiği 4 cm aşağıya incek şekilde basınç uygulanması

10. Aşağıdaki kanama türlerinden hangisinde, kan kaybı diğerlerine nazaran fazla olduğu için daha kısa sürede hayati tehlike meydana gelir?

- A) Burun kanamaları
- B) Atardamar kanamaları
- C) Kılcal damar kanamaları
- D) Toplardamar kanamaları

11. Aşağıdaki durumların hangisinde kazazedenin bacaklarının 30 cm yukarı kaldırılması doğru bir ilk yardım uygulamasıdır?

- A) Şok durumu
- B) Beyin kanaması
- C) Ayak bölgesinden yılan sokması
- D) Akciğer zedelenmesi ve kanaması

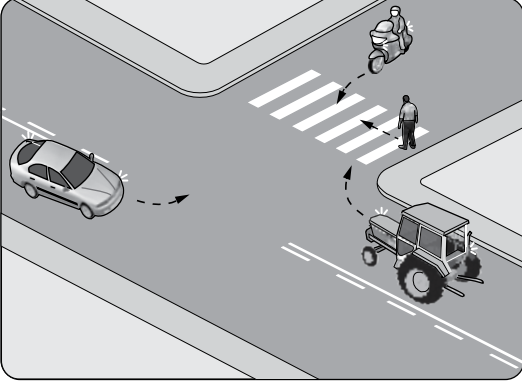
12. Kaza yerine ulaşan ilk yardımcının öncelikle yapması gereken nedir?

- A) Yaralıları belirlemek
- B) Yaralıları araçtan çıkarmak
- C) Kazayı yetkililere haber vermek
- D) Kendisinin ve yaralıların güvenliğini sağlamak

13. I- Ağızdan buruna
II- Silvester (Göğüsten bastırma)
III- Holger-Nielsen (Sırttan bastırma)
- Ağız-burun çevresinde kanama olan yaralıların solunum durması söz konusu ise, yukarıdaki suni solunum yöntemlerinden hangileri uygulanabilir?
- A) Yalnız I B) I ve II
C) II ve III D) I, II ve III
14. Bak - Dinle - Hisset yönteminde "Bak" ne anlama gelir?
- A) Yaralının göğüs kafesinin inip kalktığına bakılması
B) Kaza bölgesinde yanıcı madde olup olmadığına bakılması
C) Yaralıda kırık olup olmadığına bakılması
D) Kaç yaralı olduğuna bakılması
15. Yaralının araçtan çıkarılması esnasında en çok hangisine dikkat edilmelidir?
- A) Hızlı ve aceleci davranmaya
B) Kazayı seyredenlerin uzaklaştırılmasına
C) Kaza yapan araca hasar verilmemesine
D) Yaralıda yeni bir yaralanma meydana gelmemesine

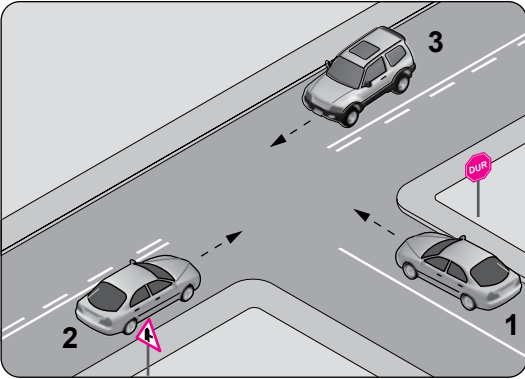
İLK YARDIM BİLGİSİ TESTİ BİTTİ.
TRAFİK VE ÇEVRE BİLGİSİ TESTİNE GEÇİNİZ.

1. Şekildeki gibi bir karşılaşmada ilk geçiş hakkını hangisi kullanmalıdır?



- A) Yaya
B) Traktör
C) Otomobil
D) Motosiklet

2.



Şekildeki kavşakta aşağıdakilerden hangisinin yapılması yasaktır?

- A) 1 numaralı aracın sola dönüş yapması
B) 3 numaralı aracın sola dönüş yapması
C) 2 numaralı aracın sağa dönüş yapması
D) 1 numaralı aracın durmadan kavşağa girmesi

3. Bir kavşakta geçiş üstünlüğüne sahip aracın sesli ve ışıklı uyarısını alan sürücü nasıl hareket etmelidir?

- A) Olduğu yerde hemen durmalı
B) Derhal kavşağı boşaltarak yol vermeli
C) Işıklı trafik işaretine uymalı
D) Geriye dönerek beklemeli

4. Aşağıdakilerden hangisi sürücüler için trafik suçudur?

- A) Gidişe ayrılan sağdaki şeritte seyretmek
B) Öndeki aracı güvenli mesafeden izlemek
C) Yaya ve okul geçitlerinde aracını yavaşlatmak
D) Seyir hâlindeyken elindeki cep telefonu ile konuşmak

5. Çevre kirliliğini önlemek amacıyla yapılan çalışmalara ne denir?

- A) Çevre
B) Çevre hakkı
C) Çevre koruma
D) Çevre düzeni

6. Geceleyin, görüşün yeterli olmadığı kavşağa yaklaşan sürücü gelişini nasıl haber vermelidir?

- A) Birkaç defa selektör yaparak
- B) Acil uyarı ışıklarını yakarak
- C) Birkaç defa korna çalarak
- D) Dönüş ışıklarını yakarak

7. Gündüzleri çekilen ve çeken araç arasındaki bağlantının uzunluğu kaç metreyi geçerse, üzerine kırmızı bez veya kırmızı yansıtıcı asılmalıdır?

- A) 1
- B) 1,5
- C) 2
- D) 2,5

8. Aksine bir işaret yoksa, otomobillerin yerleşim yeri dışındaki şehirler arası çift yönlü kara yollarında azami hızı saatte kaç kilometredir?

- A) 80
- B) 90
- C) 110
- D) 120

9. 110 km/saat hızla seyreden bir aracın, önündeki aracı takip mesafesi en az kaç metre olmalıdır?

- A) 65
- B) 60
- C) 55
- D) 50

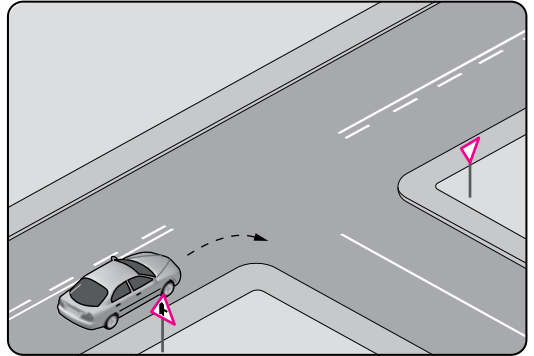
10. Kontrollü demir yolu geçidine yaklaşan sürücü nasıl hareket etmelidir?

- A) Hızını azaltıp, bariyerin izin vermesi hâlinde uygun hızla geçmeli
- B) Bariyer inmekte ise dikkatli ve hızlı geçmeli
- C) Yol açıksa hızlı geçerek uzaklaşmalı
- D) İnmiş bariyer varsa geçide girmeli

11. Aşağıdakilerden hangisinde araç sürücüsünün emniyet kemeri kullanması zorunludur?

- A) Motosiklet
- B) İş makinesi
- C) Hususi otomobil
- D) Lastik tekerlekli traktör

12.



Şekildeki gibi sağa dönüş yapacak olan sürücü, aşağıdakilerden hangilerini yapmalıdır?

- I- Sağa dönüş lambasını yakmalı
- II- Hızını azaltmalı
- III- Dar bir kavisle dönmeli

- A) Yalnız I
- B) I ve II
- C) II ve III
- D) I, II ve III

13. Aşağıdakilerin hangisinde dönüş ışıklarının kullanılması yasaktır?

- A) Şerit değiştirmelerde
- B) Sürücülere "geç" mesajının verilmesinde
- C) Kavşaklarda sağa ve sola dönüşlerde
- D) Bir aracın geçilmesi esnasında

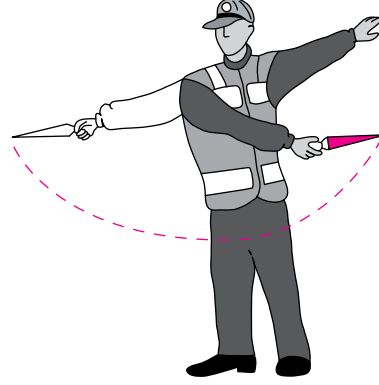
14. İşaret levhalarıyla ilgili aşağıdaki davranışlardan hangisi trafiği tehlikeye düşürmez?

- A) Yerlerinin değiştirilmesi
- B) Üzerlerine yazı yazılması
- C) Görülmelerinin engellenmesi
- D) Eskiyenlerin yenileriyle değiştirilmesi

15. Aralıklı yanıp sönen kırmızı ışıkta sürücü ne yapmalıdır?

- A) Durmadan, dikkatli geçmeli
- B) Yeşil ışık yanıncaya kadar durmalı
- C) Durmalı, trafik uygunsa devam etmeli
- D) Yavaşlayıp, yolu kontrol ederek geçmeli

16. Trafik görevlisinin geceleyin ışıklı işaret çubuğunu şekildeki gibi hareket ettirmesinin sürücüler için anlamı nedir?



- A) Dur işareti
- B) Dönüş işareti
- C) Yavaşlatma işareti
- D) Hızlandırma işareti

17. Bir kavşakta, trafik görevlisi ile birlikte ışıklı trafik işaret cihazı da bulunuyorsa, sürücüler öncelikle hangisine uymak zorundadırlar?

- A) Trafik görevlisine
- B) Işıklı trafik işaret cihazına
- C) Yeşil ışık yanıyorsa, ışıklı trafik işaret cihazına
- D) Kırmızı ışık yanıyorsa, ışıklı trafik işaret cihazına

18. Koşulların uygun olması hâlinde sürücü kesik yol çizgileri boyunca aşağıdakilerden hangisini yapabilir?

- A) Diğer şeride geçemez.
- B) Önündeki aracı geçebilir.
- C) Takip mesafesini azaltabilir.
- D) Sol şeritte sürekli seyredebilir.

19. Araçların muayene süresi dolmasa bile, aşağıdaki hâllerin hangisinden dolayı özel muayenesi zorunludur?

- A) Sahibinin değişmesi hâlinde
- B) Motorun bakımdan geçirilmesi hâlinde
- C) Sürücüsü veya işleticisinin değişmesi hâlinde
- D) Kazaya karışması sonucunda yetkili görevli tarafından gerekli görülmesi hâlinde

20. Ölümcül trafik kazasına karışan sürücülerin aşağıdakilerden hangisini yapmaları gerekir?

- A) Yolu trafiğe açmaları
- B) İlk yardım önlemlerini almaları
- C) Araçların yerlerini değiştirmeleri
- D) Kazaya tespit tutanağı düzenlemeleri

21. Şekildeki trafik işareti sürücüyü neyi bildirir?



- A) Yolda çalışma olduğunu
- B) Yolda gizli buzlanma olabileceğini
- C) Kaza sebebiyle yolun trafiğe kapatıldığını
- D) Düşük banketli yol kesimine yaklaşıldığını

22. Şekildeki trafik işareti neyi bildirir?



- A) Kaygan yola yaklaşıldığını
- B) Kara yolunun deniz kıyısında bittiğini
- C) Tehlikeli iniş eğimli bir kesime yaklaşıldığını
- D) Taşıt yoluna taş, kaya veya toprak düşebileceğini

23. Aşağıdaki trafik işaretlerinden hangisi kontrollü demir yolu geçidine yaklaşıldığını bildirir?

A)



B)



C)



D)



24. Aşağıdakilerden hangisi azami hız sınırlaması anlamındadır?

A)



B)



C)



D)



25. Aşağıdaki trafik işaretlerinden hangisi yükseklik anlamında gabari sınırlamasının olduğunu bildirir?

A)



B)



C)



D)



TRAFİK VE ÇEVRE BİLGİSİ TESTİ BİTTİ.
MOTOR VE ARAÇ TEKNİĞİ BİLGİSİ TESTİNE
GEÇİNİZ.

1. Elektrik devresini yüksek akıma karşı koruyan devre elemanı hangisidir?

- A) Buji
C) Sigorta
- B) Soket
D) Ampul

2. Aracın farlarında arıza giderme veya far değişimi yapıldıktan sonra hangi ayarın yapılması gerekir?

- A) Far ayarı
C) Supap ayarı
- B) Rot ayarı
D) Rölanti ayarı

3. Motor yağı kontrol edilirken aşağıdakilerden hangisine dikkat edilir?

- A) Aracın düz zeminde olmasına
B) Aracın yan tarafına eğik olmasına
C) Aracın ön tarafının kalkık olmasına
D) Aracın arka tarafının kalkık olmasına

4. Motor çalışır durumda iken yağ göstergesinde herhangi bir anormallik görüldüğünde ne yapılır?

- A) Motor devri yükseltilir.
B) Motor devri düşürülür.
C) Motor hemen durdurulur.
D) Motor rölantide çalıştırılır.

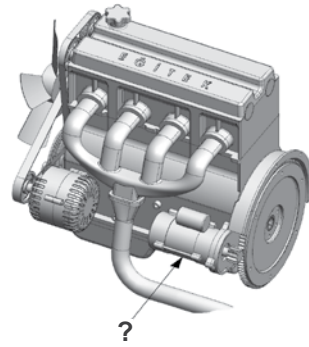
5. Aşağıdakilerden hangisi diskli fren sisteminin üstünlüklerindedir?

- A) Aşınının azalması
B) El freninin daha güçlü olması
C) Sistemde daha az hidrolik kullanılması
D) Balata ve disk yüzeyinin daha çabuk soğuması

6. Akünün elektrolit seviyesi azalmış ise ne ilave edilir?

- A) Asit
C) Saf su
- B) Alkol
D) Antifriz

7. Şekilde soru işareti (?) ile gösterilen ve motorun çalışması için ilk hareketi veren parça hangisidir?



- A) Alternatör
C) Isıtma bujisi
- B) Marş motoru
D) Şarj dinamosu

8. Aracın süspansiyon sisteminde bulunan ve yay salınım süresini kısaltan parça aşağıdakilerden hangisidir?

- A) Aks
B) Şaft
C) Amortisör
D) Rotil

9. Otomobillerde, mekanizmayı oluşturan motor, tekerlek, şasi vb. bölümlerin dışında kalan, görünen dış bölüme ne ad verilir?

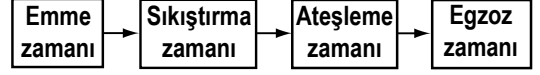
- A) Kavrama
B) Karoseri
C) Manifold
D) Süspansiyon

10. Taşıtlarda kullanılan "Kararmalı Dikiz Aynaları" ışık hüzmesi karşısında otomatik olarak koyulaşır.

Bu sistemin sürücüye sağladığı avantaj aşağıdakilerden hangisidir?

- A) Göz kamaşmasını önlemek
B) Direksiyon döndürme kuvvetini azaltmak
C) Diğer taşıtlar tarafından daha iyi görülmek
D) Gaza basmadan aracın sabit bir hızda gitmesini sağlamak

11. Dört zamanlı dizel motorlarda, zamanların oluşum sırası aşağıdaki gibidir.



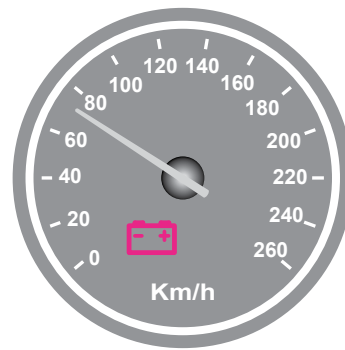
Buna göre, hangi zamanda sadece hava pistonla sıkıştırılır?

- A) Emme zamanı
B) Sıkıştırma zamanı
C) Ateşleme zamanı
D) Egzoz zamanı

12. Aşağıdakilerden hangisi güç aktarma organlarından biridir?

- A) Supap
B) Piston
C) Manifold
D) Vites kutusu

13.



Aracın gösterge panelinde şekilde görülen akü şarj ikaz ışığı yandığı hâlde, araç sürülmeye devam edilirse aşağıdakilerden hangisinin olması beklenir?

- A) Yağın azalması
B) Akünün boşalması
C) Fren hidroliğinin bitmesi
D) Marş motorunun arızalanması

14. Aşağıdakilerden hangisi dizel motorlarda enjektörlere püskürtme sırasına göre basınçlı mazot gönderir?

- A) Hava filtresi
- B) Yakıt filtresi
- C) Besleme pompası
- D) Yakıt enjeksiyon pompası

15. Aşağıdakilerden hangisi yakıt tüketiminin artmasında araçtan kaynaklanan kusurdur?

- A) Aşırı hız yapılması
- B) Ön düzen ayarlarının bozuk olması
- C) Motorun gereksiz yere rölantide çalıştırılması
- D) Aracın hızına uygun olmayan viteste gidilmesi





16. Dizel motorlarda, aşağıdakilerden hangisinin sökülüp takılması yakıt sisteminin hava yapmasına sebep olur?

- A) Yağ filtresinin
- B) Hava filtresinin
- C) Yakıt borularının
- D) Hidrolik filtresinin

17. Aşağıdakilerden hangisi dizel motorlarda yakıt sisteminin parçasıdır?

- A) Karbüratör
- B) Distribütör
- C) Marş motoru
- D) Isıtma bujileri

18. Seyir hâlindeki aracın gösterge panelinde aşağıdaki ikaz ışıklarından hangisinin yanıyor olması, trafik kurallarına uymak şartıyla derhal durulması gerektiğini belirtir?

- A) 
- B) 
- C) 
- D) 

19. Soğutma sistemi aşağıdakilerden hangisini çalışma sıcaklığında tutar?

- A) Alternatörü
- B) Diferansiyeli
- C) Vites kutusunu
- D) Aracın motorunu

20. Aşağıdakilerden hangisi motorun hararet yapmasına sebep olur?

- A) Enjektörlerin arızalı olması
- B) Hava filtresinin kirli olması
- C) Soğutma fanının arızalı olması
- D) Lastik hava basıncının fazla olması

TEST BİTTİ.

CEVAPLARINIZI KONTROL EDİNİZ.

SINAV SÜRESİNCE UYULACAK KURALLAR

- 1. Adaylar, sınav kurallarına ve salon görevlilerinin tüm uyarılarına uymak zorundadırlar. Kurallara ve uyarılara uymayan adayların sınavları geçersiz sayılacaktır.**
2. Sınav başladıktan sonra adayların salon görevlileri ve birbirleri ile konuşmaları, kalem, silgi vb. şeyleri istemeleri yasaktır.
3. Adaylar sınav süresince, sınav giriş belgesi ile birlikte kimlik belgelerinden birini (nüfus cüzdanı, pasaport veya sürücü belgesi) masalarının üzerinde bulundurmamak zorundadırlar.
- 4. Sınav evraklarını teslim etmeyen, soru kitapçıklarının sayfalarından bir kısmını eksik teslim edenlerin sınavları geçersiz sayılacaktır.**

SALON GÖREVLİLERİNCE SINAV BAŞLAMADAN ÖNCE ADAYLARA YAPILACAK SON UYARI

- Soracağınız bir şey var mı? Varsa şimdi sorunuz.
- Sınav başladıktan sonra sorularınıza cevap verilmeyecektir.
- Başlama zilini bekleyiniz.
- Hepinize başarılar dileriz.

(Salon başkanı başlama ve bitiş saatini tahtaya yazacaktır.)

Bu kitapçığın her hakkı saklıdır. Hangi amaçla olursa olsun, kitapçığın tamamının veya bir kısmının Millî Eğitim Bakanlığı Yenilik ve Eğitim Teknolojileri Genel Müdürlüğünün yazılı izni olmadan kopya edilmesi, fotoğraflarının çekilmesi, bilgisayar ortamına alınması, herhangi bir yolla çoğaltılması, yayımlanması veya başka bir amaçla kullanılması yasaktır. Bu yasağa uymayanlar, doğabilecek cezai sorumluluğu ve kitapçığın hazırlanmasındaki mali külfeti peşinen kabullenmiş sayılır.

“BAŞLAYINIZ” DENİLMEDEN SORU KİTAPÇIĞINI AÇMAYINIZ.

16.03.2013 TARİHİNDE YAPILAN MOTORLU TAŞIT SÜRÜCÜ ADAYLARI SINAVI (MTSAS)
C-D-E: C-D-E SERTİFİKASI L KİTAPÇIĞI CEVAP ANAHTARIDIR

İLK YARDIM BİLGİSİ	TRAFİK VE ÇEVRE BİLGİSİ	MOTOR VE ARAÇ TEKNİĞİ BİLGİSİ
1. C	1. A	1. C
2. D	2. D	2. A
3. C	3. B	3. A
4. A	4. D	4. C
5. A	5. C	5. D
6. B	6. A	6. C
7. C	7. D	7. B
8. B	8. B	8. C
9. D	9. C	9. B
10. B	10. A	10. A
11. A	11. C	11. B
12. D	12. D	12. D
13. C	13. B	13. B
14. A	14. D	14. D
15. D	15. C	15. B
	16. B	16. C
	17. A	17. D
	18. B	18. A
	19. D	19. D
	20. B	20. C
	21. A	
	22. C	
	23. D	
	24. A	
	25. C	