

SERTİFİKA  
TÜRÜ

**A1-A2**

160220081100

**1. GRUP**

T.C.  
**MİLLÎ EĞİTİM BAKANLIĞI**  
EĞİTİM TEKNOLOJİLERİ GENEL MÜDÜRLÜĞÜ  
Ölçme Değerlendirme ve  
Açıköğretim Kurumları Daire Başkanlığı

**KİTAPÇIK TÜRÜ**

**Y**

## MOTORLU TAŞIT SÜRÜCÜ ADAYLARI SINAVI SORU KİTAPÇIĞI

Adayın Adı ve Soyadı :  
Aday Numarası :

**DİKKAT:** 1. Size verilen soru kitapçığının sertifika türü, almak istediğiniz sertifika türüyle aynı değilse salon görevlilerini uyararak soru kitapçığının doğru kitapçıkla değiştirilmesini sağlayınız.  
2. Soru kitapçıklarını kontrol ederek, baskı hatası olan kitapçığın değiştirilmesi için salon görevlilerine başvurunuz.  
3. Soru kitapçığındaki açıklamaları okuyunuz.  
4. Sınavda yanlarında cep telefonu, çağrı cihazı vb. iletişim araçları bulunduran adayların sınavları iptal edilecektir.  
5. Sınav giriş belgesini sınav bitiminde soru kitapçığı ve cevap kâğıdı ile birlikte salon görevlilerine teslim ediniz.  
6. Sınav saat 11.00'de başlayıp 13.00'te biter. Sınav başladıktan sonra ilk 45 dakika içinde hiçbir aday salondan çıkamaz.

### CEVAP KÂĞIDI İLE İLGİLİ AÇIKLAMALAR

1. Cevap kâğıdına kodlanmış olarak verilen kitapçık türü ile size verilen kitapçık türünün aynı olmasına dikkat ediniz. Aynı değilse salon görevlilerini uyarınız.
2. Size verilen cevap kâğıdında yazılı olan bilgilerin size ait olup olmadığını kontrol ediniz.
3. Cevap kâğıdı üzerine yazacağınız yazı ve yapacağınız işaretlemelerde kurşun kaleminden başka kalem kullanmayınız.
4. Cevap kâğıdında **İLK YARDIM BİLGİSİ, TRAFİK ve ÇEVRE BİLGİSİ, MOTOR ve ARAÇ TEKNİĞİ BİLGİSİ** testleri için üç ayrı bölüm bulunmaktadır. Cevaplarınızı cevap kâğıdındaki ilgili bölümlere aşağıdaki örnekte olduğu gibi yuvarlağı, dışına taşırmadan işaretleyiniz. **Soru kitapçığı üzerinde yapılan cevaplandırmalar dikkate alınmaz.** Yanlış karalamalarınızı düzeltirken yuvarlağın içini temizce siliniz.

ÖRNEK KODLAMA: ●

### SORU KİTAPÇIĞI İLE İLGİLİ AÇIKLAMA

1. Bu soru kitapçığında; **İLK YARDIM BİLGİSİ** dersinden **30**, **TRAFİK ve ÇEVRE BİLGİSİ** dersinden **40**, **MOTOR ve ARAÇ TEKNİĞİ BİLGİSİ** dersinden **20** olmak üzere toplam **90** soru bulunmaktadır. Bu sertifika türü için verilen cevaplama süresi **120 dakikadır**.
2. Her sorunun dört seçeneği vardır. Dört seçenektен sadece bir tanesi doğru cevaptır. Doğru bulduğunuz seçeneği cevap kâğıdında o soru için ayrılan yerde bularak işaretleyiniz. Birden fazla işaretlemelerde o soru yanlış cevaplandırılmış sayılır.
3. Her ders kendi içerisinde **100** puan üzerinden değerlendirilecektir. Başarılı sayılabilmemiz için her dersten -ayrı ayrı- **70 puan** almanız gerekir.
4. Size ayrı bir karalama kâğıdı verilmeyecektir. Soru kitapçığının içindeki boş alanları karalama yapmak için kullanabilirsiniz.
5. Cevabını bilmediğiniz sorular üzerinde fazla zaman kaybetmeden diğer sorulara geçiniz. Zamanınız kalırsa bu sorulara daha sonra dönebilirsiniz.
6. Cevaplarınız puanlanırken her doğru cevaba puan verilecek, yanlış cevaplarınız dikkate alınmayacaktır.
7. Sınavın bitiminde cevap kâğıdınızı ve soru kitapçığınızı salon sorumlularına teslim etmeyi unutmayınız.

Arka sayfadaki açıklamalara geçiniz.

1. Aşağıdakilerden hangisi sürücüye ait trafik kazası sebebidir?

- A) Aracını kullandığı yolun bozuk olması
- B) Uyarı işaretlerinin yetersiz olması
- C) Seyir hâlinde iken cep telefonu kullanması
- D) Aracının arıza yapması

2. Trafik kazası gördüğünde gerekli tedbirleri almayan sürücüye aşağıdakilerden hangisi uygulanır?

- A) Ağır hapis cezası
- B) Sürücü belgesinin süresiz geri alınması
- C) Trafikten men cezası
- D) Para ve puan cezası

3. Aşağıdakilerden hangisi ilk yardımın amaçlarındandır?

- A) Bulaşıcı hastalıkların yayılmasını önlemek
- B) Yaralı durumunun kötüye gitmesini önlemek
- C) Yaralıya uygulanacak ilaçları belirlemek
- D) Çevrede bulunan yerleşim birimlerini belirlemek

4. Aşağıdaki özelliklerden hangisi ilk yardımcıda mutlaka bulunmalıdır?

- A) Sakin ve tedbirli olmak
- B) Sağlık personeli olmak
- C) Trafik görevlisi olmak
- D) İyi bir sürücü olmak

5. Aşağıdakilerden hangisi tüm vücutta faaliyet gösterir?

- A) Solunum sistemi
- B) Dolaşım sistemi
- C) Sindirim sistemi
- D) Boşaltım sistemi

6. Kaza yapmış bir araçta, devrilme tehlikesi belirgin olarak görülüyor ve araç sallanıyorsa, yaralılar araçtan ne zaman çıkarılmalıdır?

- A) Araç itilerek yavaşça devrilmesi sağlandıktan sonra
- B) Hiç zaman kaybetmeden, hemen
- C) Araç sabit bir hâle getirildikten sonra
- D) Aracın kontak anahtarı kapatıldıktan sonra

7. Yaralının araçtan çıkarılması esnasında en çok hangisine dikkat edilmelidir?

- A) Hızlı ve aceleci davranmaya
- B) Kaza yapan araca hasar verilmemesine
- C) Kazayı seyredenlerin uzaklaştırılmasına
- D) Yaralıya yeni bir yaralanma meydana gelmemesine

8. Aşağıdakilerin hangisinde ilk yardım çantasını bulundurmamak zorunludur?

- A) İş makinesinde
- B) Motosiklette
- C) Motorlu bisiklette
- D) Otomobilde

9. Aşağıdakilerden hangisi solunum durması belirtilerindendir?

- A) Nefes alıp vermenin hızlanması
- B) Kalp atışının hızlanması
- C) Göğüs hareketlerinin olmaması
- D) Göz bebeklerinin küçülmesi

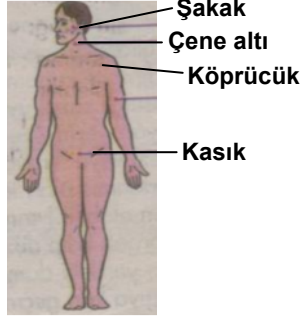
10. Bebeklere suni solunum nasıl yapılır?

- A) Büyüklere uygulandığı gibi
- B) Bebeğin sırtına vurarak
- C) Sırtüstü yatırıp göğüs ve karnına birlikte bastırarak
- D) Ağzına ve burnuna birlikte sık aralıklarla az hava vererek

11. Hangi damar kanaması fışkırır tarzda ve açık kırmızı renkte olur?

- A) Atardamar
- B) Kılcal damar
- C) Toplardamar
- D) Toplardamar ve kılcal damar

12. Omuz ve boyundaki kanamalarda, şekilde belirtilen hangi kısma basınç uygulanmalıdır?



- A) Çene altı
- B) Köprücük
- C) Şakak
- D) Kasık

13. Bacakta, turnike uygulama bölgesi neresidir?

- A) Diz kapağının olduğu bölge
- B) Diz ile ayak arası
- C) Diz ile kalça arası
- D) Ayak bileğinin alt kısmı

14. Aşağıdakilerden hangisi şokun belirtilerindedir?

- A) Vücut sıcaklığının hızla düşmesi
- B) Cildin kuru ve sıcak olması
- C) Dilin gevşeyerek geriye doğru toplanması
- D) Derinin önce kül rengini alması, sonra da morarması

15. Bayılma sırasında aşağıdaki sistemlerden hangisinin faaliyeti durur?

- A) Sindirim sisteminin
- B) Solunum sisteminin
- C) Dolaşım sisteminin
- D) Hareket sisteminin

16. Aşağıdakilerden hangisi koma hâlinin belirtilerindedir?

- A) Bilinçsiz ve hareketsiz uyku hâli
- B) Sorulan sorulara anlamlı cevap verme
- C) Gözleri ile hareket eden cisimleri takip etme
- D) Kötü kokulara karşı burnunu tıkama

17. Hangi durumdaki hastaya, göğüs kemiği 4-5 cm aşağıya inecek şekilde basınç uygulanır?

- A) Kalbi düzensiz çalışan
- B) Kalbi duran
- C) Solunumu düzensiz olan
- D) Solunumu duran

18. Başa alınan darbe sonucu kulaktan kan geliyorsa aşağıdakilerden hangisi uygulanır?

- A) Oturtulup kulağına pamuk tıkanır.
- B) Sırtüstü yatırılarak ayakları yukarı kaldırılır.
- C) Kan akan bölge üstte kalacak şekilde yan yatırılır ve kulak pamukla tıkanır.
- D) Kan akan bölge altta kalacak şekilde yan yatırılır ve kanama engellenmez.

19. Tehlikenin olmadığı kaza yerinde, boyun yaralanması olan yaralı hangi uygulamadan sonra araçtan çıkartılır?

- A) Boynuna boyunluk takıldıktan sonra
- B) Boynuna atel bağlanıp, oturur şekilde
- C) Boyun ağrılarını dindirici ilaç verdikten sonra
- D) Boynu sağa doğru bükük ve oturur şekilde

20. Aşağıdakilerden hangisinin yanık yarası üzerine uygulanması doğru olur?

- A) Oksijenli su ile yıkamak
- B) Tentürdiyotlu pamukla kapatmak
- C) Diş macunu sürmek
- D) Temiz, soğuk ve ıslak sargı bezi ile örtmek

21. Kırıklar neden tespit edilmelidir?

- A) Kırık kemik uçlarının dokulara zarar vermesini engellemek için
- B) Kırık bölgesinin daha rahat hareket ettirilmesi için
- C) Kırık uçlarının kana karışıp kalbe gitmesini engellemek için
- D) Kırık bölgesine dikkat çekmek için

22. Köprücük kemiği kırıklarında yaralı hangi pozisyonda hastaneye sevk edilir?

- A) Yan yatış
- B) Oturuş
- C) Yüzüstü yatış
- D) Sırtüstü yatış

23. Aşağıdakilerin hangisinde oluşan kırıklar, felce neden olabilir?

- A) Omurgada
- B) Kaburgada
- C) Bacakta
- D) El bileğinde

24. Aşağıdakilerden hangisi çıkığın tanımıdır?

- A) Eklem bağlarının kopmasıdır.
- B) Eklem bağları ve yüzeylerinin zedelenmesidir.
- C) Eklem yüzeylerinin birbirinden ayrılmasıdır.
- D) Eklem çevresindeki derinin zedelenmesidir.

25. Aşağıdakilerden hangisi, çıkıklarda yapılan ilk yardım uygulamalarındandır?

- A) Hasta, çıkan bölgenin üzerine yatırılır.
- B) Çıkan bölgenin hareketsizliği sağlanarak hemen hekime sevk edilir.
- C) Çıkan bölge ile kalp arasına turnike uygulanır.
- D) Çıkan bölgenin üzerine sıcak masaj yapılır.

26. Tıbbi yardım haberleşmesinde iletilecek mesaj nasıl olmalıdır?

- A) Yazılı, sözlü ve hareketli
- B) Ayrıntılı, detaylı ve uzun
- C) Kısa, öz ve anlaşılır
- D) Şifreli ve gizli

27. Aşağıdakilerden hangisi kaza yerinden ilk önce taşınmalıdır?

- A) Ağır kanamalı olan
- B) Ölmüş olan
- C) Ayağında kırık olan
- D) Orta derecede ezik yarası olan

28. Merdivenden inerken veya çıkarken sedyedeki hastanın taşınma yönü nasıl olmalıdır?

- A) İnerken başı aşağıda, çıkarken başı yukarıda
- B) İnerken başı yukarıda, çıkarken başı aşağıda
- C) İnerken ve çıkarken başı yukarıda
- D) İnerken ve çıkarken başı aşağıda

29. Egzoz gazı zehirlenmesi hangi yolla olur?

- A) Boşaltım yolu ile
- B) Dolaşım yolu ile
- C) Sindirim yolu ile
- D) Solunum yolu ile

30. Aşağıdakilerden hangisi donmaya maruz kalan hastaya uygulanan ilk yardım önlemlerindendir?

- A) Tuzlu ayran içirmek
- B) Soğuk ortamdaki hastayı uzaklaştırmak
- C) Vücuda sıcak ve hızlı masaj yapmak
- D) Hemen uyutularak dinlenmesini sağlamak

İLK YARDIM BİLGİSİ TESTİ BİTTİ.  
TRAFİK ve ÇEVRE BİLGİSİ TESTİNE GEÇİNİZ.

## 1. GRUP

## TRAFİK ve ÇEVRE BİLGİSİ

Y

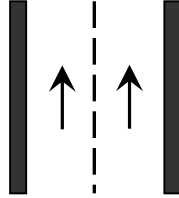
1. Aşağıdakilerden hangisi trafik genel eğitim planını hazırlayıp uygulamakla görevlidir?

- A) Millî Eğitim Bakanlığı
- B) Ulaştırma Bakanlığı
- C) Trafik Hizmetleri Başkanlığı
- D) Yükseköğretim Kurulu

2. Bir aracın yolcu indirmek amacıyla kısa süreli durdurulmasına ne ad verilir?

- A) Park etme
- B) Durma
- C) Duraklama
- D) Bekleme

3. Şekildeki kara yoluna ne ad verilir?

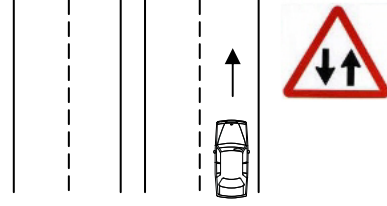


- A) Tek yönlü kara yolu
- B) İki yönlü kara yolu
- C) Bölünmüş kara yolu
- D) Erişme kontrollü kara yolu

4. Aşağıdakilerden hangisine yaya, hayvan ve motorsuz araçların girmesi yasaktır?

- A) Ana yola
- B) Bölünmüş kara yoluna
- C) Tali yola
- D) Otoyola

5. Şekildeki işaret levhası sürücüyü neyi bildirir?



- A) İki yönlü ve iki şeritli yol kesimine yaklaştığını
- B) Bölünmüş yola gireceğini
- C) İleride kontrolsüz bir kavşağın olduğunu
- D) Tali yol kavşağına yaklaştığını

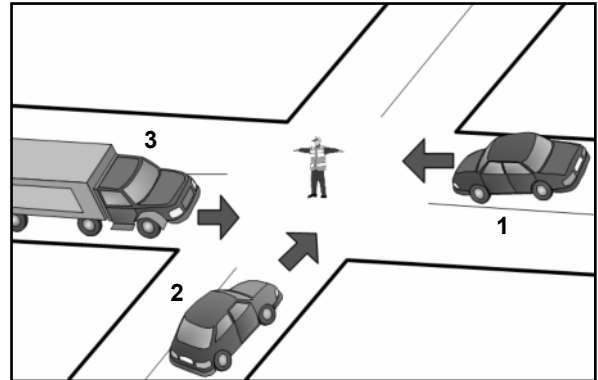
6. Aşağıdaki araçlardan hangisi iş makinesidir?

- A) Kamyon
- B) Biçerdöver
- C) Otobüs
- D) Minibüs

7. Işıklı trafik cihazlarıyla birlikte ışıklı ok da varsa, ok yönündeki dönüş ne zaman yapılır?

- A) Ok söndüğünde
- B) Ok kırmızı yandığında
- C) Ok yeşil yandığında
- D) Ok sarı yandığında

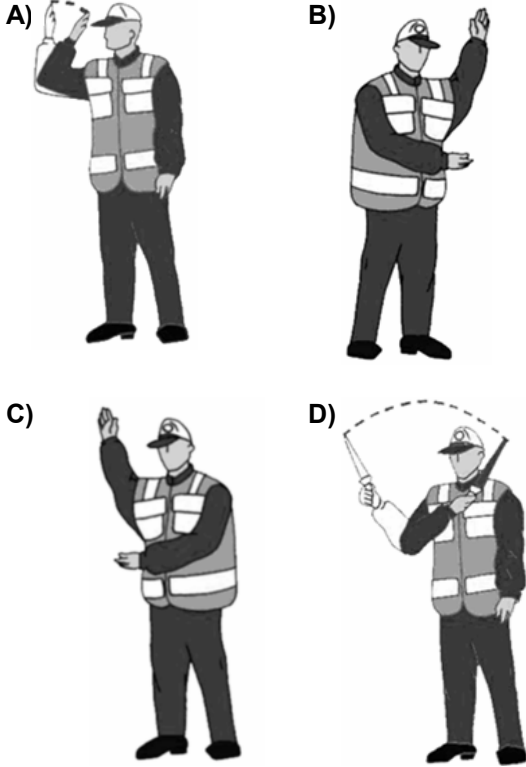
8. Şekildeki araçlardan hangisi ya da hangileri beklemelidir?



- A) 2
- B) 3
- C) 1 ve 2
- D) 1 ve 3

**1. GRUP****TRAFİK ve ÇEVRE BİLGİSİ****Y**

9. Trafik görevlisinin hangi hareketi seri bir şekilde yapması "trafiğin hızlanması" talimatıdır?



10. Şekildeki trafik işareti neyi ifade eder?



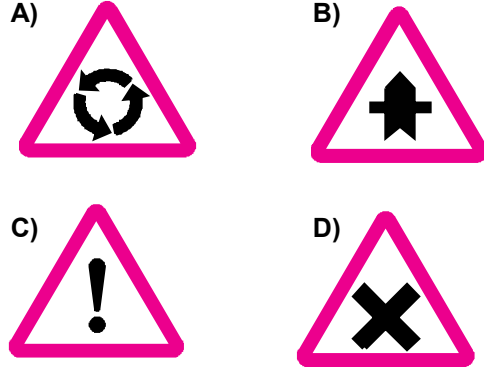
- A) Sola dönmenin yasaklandığını  
B) Kaygan yola yaklaşıldığını  
C) Sola tehlikeli dönemece yaklaşıldığını  
D) Sol taraftan tek yönlü yola gireceğini

11. Şekildeki trafik işaretini gören sürücünün hangisini yapması yanlıştır?



- A) Aracını yavaşlatması  
B) Yolu kontrol etmesi  
C) O bölgeden dikkatli geçmesi  
D) Takip mesafesini azaltması

12. Aşağıdaki trafik işaretlerinden hangisi dönel kavşağa yaklaşıldığını bildirir?



13. Şekildeki trafik işareti aşağıdakilerden hangisine yaklaşıldığını bildirir?



- A) Kontrollü demir yolu geçidine  
B) Kontrolsüz demir yolu geçidine  
C) Demir yolu alt geçidine  
D) Demir yolu üst geçidine

14. Şekildeki trafik işaretinin anlamı nedir?



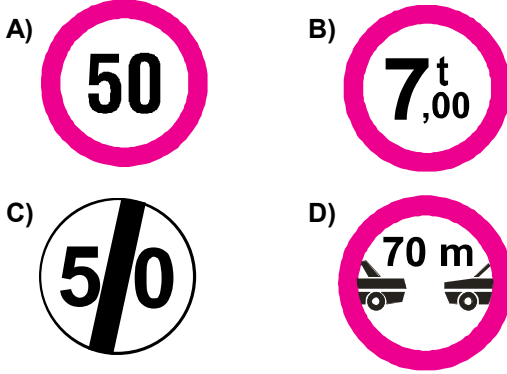
- A) Sağa dönülmez  
B) Sola zorunlu yön  
C) Sağa zorunlu yön  
D) Sola dönülmez

## 1. GRUP

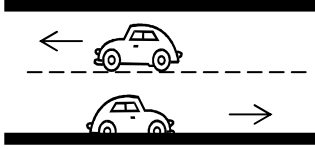
## TRAFİK ve ÇEVRE BİLGİSİ

Y

15. Aşağıdakilerden hangisi azami hız sınırlaması anlamındadır?



16. Şekildeki kara yolunda sürücülerin aşağıdakilerden hangisini yapmaları yasaktır?



- A) Gidiş yönüne göre sağ şeritten gitmeleri  
 B) Trafik zorunluluğu nedeniyle durmaları  
 C) Her iki aracın aynı şeritte seyretmeleri  
 D) Gidiş yönüne göre sol şeridi geçiş amaçlı kullanmaları

17. Çok şeritli yollarda gidişe ayrılan şeritlerden hangisi devamlı olarak işgal edilemez?

- A) En sağdaki  
 B) Ortadaki  
 C) En soldaki  
 D) Orta ile en sağdaki

18. Yerleşim yerleri içinde kavşaklara kaç metre kala şerit değiştirmek yasaktır?

- A) 30      B) 40      C) 50      D) 60

19. Kara yollarında hız sınırı en yüksek olan araç cinsi aşağıdakilerden hangisidir?

- A) Minibüs      B) Otobüs  
 C) Otomobil      D) Kamyonet

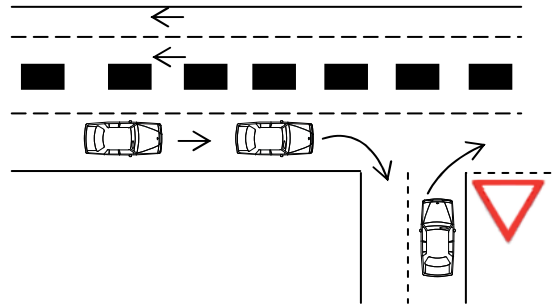
20. Seyir hâlinde iken öndeki aracı takip mesafesi en az ne kadar olmalıdır?

- A) Araç boyunun iki katı  
 B) Araç hızının yarısı  
 C) Araç hızı kadar  
 D) Araç ağırlığının üç katı

21. Kontrolsüz kavşağa giren sürücü, sola dönüşe geçtiği sırada, geçiş hakkını kime vermek zorundadır?

- A) Arkadan gelen ve sağa dönmek isteyen araçlara  
 B) Soldan gelen araçlara  
 C) Arkadan gelen ve sola dönmek isteyen araçlara  
 D) Karşıdan gelen ve emniyetle duramayacak kadar yaklaşmış araçlara

22. Sağa dönüş yapmak isteyen şekildeki sürücülerin hangisini yapmaları yanlıştır?



- A) Buldukları şeritte en sağa yaklaşmaları  
 B) Hızlarını azaltmaları  
 C) Dar bir kavisle dönüş yapmaları  
 D) Dönüşlerini en sol şeritte tamamlamaları

**1. GRUP****TRAFİK ve ÇEVRE BİLGİSİ****Y**

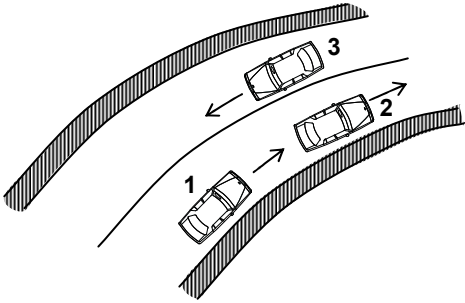
23. Aşağıdakilerden hangisi araç geçme işleminin son basamağıdır?

- A) Geriyi görüş aynasından geçilmekte olan aracı izlemek
- B) Sağa dönüş lambasıyla işaret vermek
- C) Sağ şeride girmek
- D) Takip mesafesi kadar önceden sol şeride girmek

24. Aşağıdakilerin hangisinde dönüş ışıklarının kullanılması yasaktır?

- A) Şerit değiştirmelerde
- B) Park yerlerine giriş ve çıkışlarda
- C) Kavşaklarda sağa ve sola dönüşlerde
- D) Sürücülere geç mesajının verilmesinde

25. Şekle göre aşağıdakilerden hangisinin yapılması yasaktır?

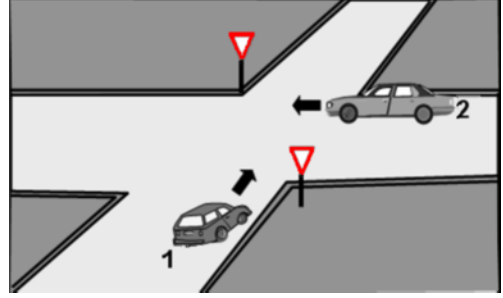


- A) 1. aracın 2. araca takip mesafesince yaklaşması
- B) 1. aracın 2. aracı geçmeye çalışması
- C) 3. aracın dönemece girerken hızını azaltması
- D) 2. aracın dönemece girerken hızını azaltması

26. Bir kavşakta kendisine yeşil ışık yanmakta iken diğer doğrultudaki araçların geçişine engel oluşturacağını fark eden bir sürücü ne yapmalıdır?

- A) Yoluna devam etmelidir.
- B) Kesinlikle kavşağa girmemelidir.
- C) Acil uyarı ışıklarını yakmalıdır.
- D) Sağa dönüş yaparak yoluna devam etmelidir.

27. Şekildeki 1 numaralı araç sürücüsü ne yapmalıdır?

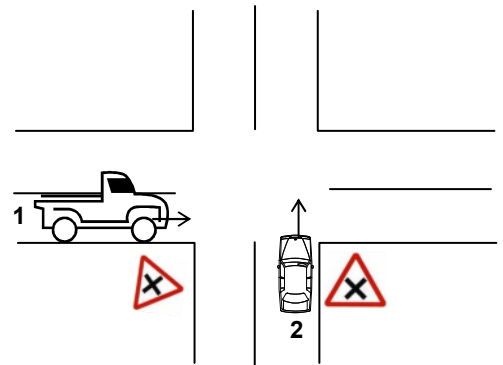


- A) Geçiş hakkını kendi kullanmalıdır.
- B) Korna çalıp 2 numaralı aracı durdurmalıdır.
- C) Hızını arttırarak kavşağa önce girmelidir.
- D) 2 numaralı araca yol vermelidir.

28. Aşağıdakilerden hangisi geçiş üstünlüğüne sahiptir?

- A) Çekici
- B) Gümrük muhafaza aracı
- C) İş makinesi
- D) Cankurtaran

29. Şekle göre, 1 ve 2 numaralı taşıt sürücüleri hangisini yapmak zorundadır?



- A) Her ikisi de durduktan sonra geçmelidir.
- B) Her ikisi de taşıtlarının hızını azaltmalıdır.
- C) 1 numaralı taşıt sürücüsü hızını arttırmalıdır.
- D) 2 numaralı taşıt sürücüsü hızını arttırmalıdır.



**1. GRUP****TRAFİK ve ÇEVRE BİLGİSİ****Y**

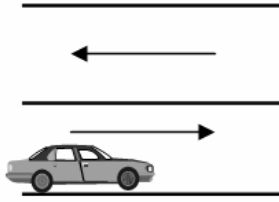
30. Kontrolsüz demir yolu geçidine yaklaşan sürücüler nasıl hareket etmelidirler?

- A) Makul bir mesafede mutlaka durmalıdırlar.
- B) Demir yolu tek hatlı ise hızlı bir şekilde geçmelidirler.
- C) Demir yolu çok hatlı ise yavaş ve dikkatli geçmelidirler.
- D) Hızlarını artırarak geçmelidirler.

31. Aşağıdakilerden hangisi duraklama sayılır?

- A) Trafik görevlisinin dur işaretine uymak
- B) Kırmızı ışıkta beklemek
- C) Yolcu indirmek ve bindirmek
- D) Öndeki aracın durması nedeni ile beklemek

32. Şekildeki park etmiş aracın hangi tarafında duraklama yapılamaz?



- A) Arkasında
- B) Önünde
- C) Her iki yönünde 50 metre mesafede
- D) Yol tarafındaki yanında

33. Geceleyin öndeki aracı yakından takip ederken hangi ışıkları yakmak zorunludur?

- A) Park ışıklarını
- B) Sis ışıklarını
- C) Yakını gösteren ışıkları
- D) Uzağı gösteren ışıkları

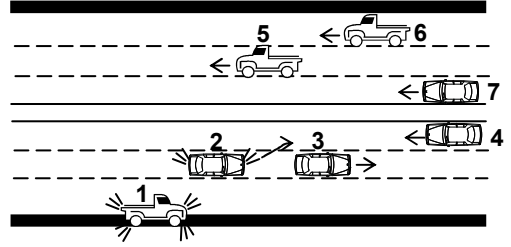
34. Aşağıdakilerden hangisine koltuk ferdi kaza sigortası yaptırılması zorunludur?

- A) Otomobil
- B) Çekici
- C) Otobüs
- D) Kamyonet

35. Maddi hasarlı kazalarda, taraflar anlaşmaları hâlinde ne yapmalıdırlar?

- A) Kaza tespit tutanağı düzenlemelidirler.
- B) Anlaşmalarını yazılı olarak tespit etmelidirler.
- C) Kendi sigorta şirketlerine durumu bildirmelidirler.
- D) Anlaşma metnini ilgili trafik kuruluşuna vermelidirler.

36. Şekildeki kara yolu bölümünde, hangi numaralı taşıt sürücülerinin yaptığı asli kusur hâllerinden sayılır?



- A) Yalnız 4
- B) 1 ve 7
- C) 1, 3 ve 6
- D) 2, 5, 6 ve 7

37. Trafiğe çıkan araçta tescil belgesi ile birlikte hangisinin bulunması gerekir?

- A) Noter satış belgesinin
- B) Trafik belgesinin
- C) İşletme belgesinin
- D) Kara yolu uygunluk belgesinin

38. A2 sınıfı sürücü belgesi olan aşağıdakilerden hangisini kullanabilir?

- A) Otobüs
- B) Motorlu bisiklet
- C) Kamyon
- D) Minibüs

**1. GRUP**

**TRAFİK ve ÇEVRE BİLGİSİ**

**Y**

**39. Çevreye boşaltıldığında bozulma meydana getirecek maddelere ne ad verilir?**

- A) Yanıcı madde      B) Yakıcı madde  
C) Atık                      D) Kireç

**40. Sürücünün hangi davranışı çevreyi olumlu etkiler?**

- A) Aracının bakımını zamanında yaptırması  
B) Aracında ucuz ve kalitesiz yakıt kullanması  
C) Aracını gereksiz yere çalışır hâlde tutması  
D) Aracının eski parçalarını çevreye atması

**TRAFİK ve ÇEVRE BİLGİSİ TESTİ BİTTİ.  
MOTOR ve ARAÇ TEKNİĞİ BİLGİSİ TESTİNE  
GEÇİNİZ.**

**1. GRUP****MOTOR ve ARAÇ TEKNİĞİ BİLGİSİ****Y**

1. Yakıttan elde ettiği ısı enerjisini mekanik enerjiye çeviren makinelere ne denir?

- A) Dinamo                      B) Motor  
C) Vites kutusu                D) Diferansiyel

2. Motorlar zamanlarına göre nasıl sınıflandırılırlar?

- A) Bir ve üç zamanlı  
B) Bir ve dört zamanlı  
C) İki ve dört zamanlı  
D) İki ve beş zamanlı

3. Dizel motorlar hangi prensibe göre çalışır?

- A) Sıkıştırılmış hava-benzin karışımı bujiyle ateşleme  
B) Sıkıştırılmış hava-mazot karışımı bujiyle ateşleme  
C) Sıkıştırılmış hava üzerine benzin püskürtme  
D) Sıkıştırılmış hava üzerine mazot püskürtme

4. Hava soğutmalı benzinli motorda aşağıdaki parçalardan hangisi yoktur?

- A) Radyatör                      B) Akümülatör  
C) Silindir kapağı                D) Buji

5. Aşağıdakilerden hangisi silindir bloğunun görevidir?

- A) Motorlarda bulunan suyu soğutmak  
B) Krank miline yataklık yapmak  
C) Motor yağını soğutmak  
D) Vites dişlilerine yataklık yapmak

6. Aşağıdakilerden hangisi motorun parçasıdır?

- A) Tekerlek                      B) Amortisör  
C) Karter                         D) Rot

7. Motorda aşağıdaki ayarlardan hangisi yapılır?

- A) Supap                         B) Kavrama  
C) Rot                              D) Rotil

8. Akümülatörün bakımında aşağıdakilerden hangisi yapılır?

- A) Suyu boşaltılıp yağlanır.  
B) Suyu boşaltılıp içi temizlenir.  
C) Plakaları temizlenir.  
D) Kutup başlarının oksitleri temizlenir.

9. Aracın hangi sistemindeki kaçak, akümülatörün kendiliğinden boşalmasına neden olur?

- A) Yakıt sistemindeki  
B) Yağlama sistemindeki  
C) Elektrik sistemindeki  
D) Soğutma sistemindeki

10. Aşağıdakilerden hangisi benzinli motorda normal yanma olmamasının sebeplerindedir?

- A) Radyatör peteklerinin tıkanması  
B) Hava filtresinin kirli olması  
C) Vantilatör kayışının gevşek olması  
D) Su pompasının arızalanması

11. Aşağıdakilerden hangisi bujilere ateşleme sırasına göre akım dağıtır?

- A) Distribütör                      B) Karbüratör  
C) Konjektör                        D) Akümülatör

12. Motosiklette, fazla yakıt sarfiyatı sonucu egzoz dumanı ne renk olur?

- A) Mavi                              B) Sarı  
C) Siyah                              D) Beyaz

13. Bir motosikletin egzoz dumanı siyah renkte çıkıyorsa, aşağıdakilerden hangisine bakılır?

- A) Yağ seviyesine
- B) Soğutma suyuna
- C) Vantilatöre
- D) Hava filtresine

14. Benzinle havayı belirli oranda karıştıran yakıt sistemi elemanı aşağıdakilerden hangisidir?

- A) Yakıt pompası
- B) Hava filtresi
- C) Karbüratör
- D) Supap

15. Motor karterindeki yağ seviyesi normalin çok altında iken motor çalıştırılırsa ne olur?

- A) Motor çok soğur.
- B) Motor yakıtına yağ karışır.
- C) Motor suyuna yağ karışır.
- D) Motor ısınır, yanar.

16. Yağ çubuğunun görevi aşağıdakilerden hangisidir?

- A) Motor yağı seviyesini gösterir.
- B) Hidrolik seviyesini gösterir.
- C) Antifriz seviyesini gösterir.
- D) Asit seviyesini gösterir.

17. Kullanma kılavuzuna göre, belli kilometre sonunda araçta aşağıdakilerden hangisi değiştirilmelidir?

- A) Direksiyon simidi
- B) Yağ filtresi
- C) Radyatör
- D) Dikiz aynaları

18. Motosikletin kampanası aşırı derecede ısınmışsa, bunun sebebi aşağıdakilerden hangisidir?

- A) Diferansiyel ayarı bozuktur.
- B) Vites kutusu ayarı bozuktur.
- C) Fren ayarı bozuktur.
- D) Motor ayarı bozuktur.

19. Motosiklette viteslere geçişte zorluk çekiliyorsa, sebebi aşağıdakilerden hangisidir?

- A) Emme manifoldu hava alıyordur.
- B) Kavrama ayırmıyordur.
- C) Egzoz supabı arızalıdır.
- D) Emme supabı arızalıdır.

20. Aşağıdakilerden hangisi aktarma organı elemanıdır?

- A) Diferansiyel
- B) Akümülatör
- C) Amortisör
- D) Rot

TEST BİTTİ.  
CEVAPLARINIZI KONTROL EDİNİZ.

### SINAV SIRASINDA UYULACAK KURALLAR

1. Sınavın başladığı andan itibaren, salon görevlilerinin tüm uyarılarına uymak zorundasınız.
2. Sınav başladıktan sonra görevlilerle konuşmanız ve soru sormanız yasaktır.
3. Sınav sırasında kopya çeken, çekmeye teşebbüs eden, kopya veren ya da kopya çekilmesine yardım eden adayların kimlikleri sınav tutanağına yazılacak ve sınavları geçersiz sayılacaktır. Ayrıca bu kişiler ilk 45 dakika sonunda salondan çıkarılacaktır.
4. Sınavda kurallara ve uyarılara uymayanların kimlikleri tutanakla tespit edilecek ve sınavları geçersiz sayılacaktır.
5. Sınav başladıktan sonra adayların birbirleriyle konuşmaları, kalem, silgi vb. şeyleri istemeleri yasaktır.
6. Sınav sırasında sigara, çay vb. içilmez.
7. Sınavın başladığı belirtilmeden soru kitapçıkları açılmaz ve cevaplandırma yapılamaz.
8. Sınav sonrası sınav giriş belgesini, soru kitapçığını ve cevap kâğıdını mutlaka salon görevlilerine teslim ediniz. Sınav evraklarını teslim etmeyen, soru kitapçıklarının sayfalarından bir kısmını eksik teslim edenlerin sınavları geçersiz sayılacak, ayrıca haklarında yasal işlem yapılacaktır.

Soracağınız bir şey var mı? Varsa, şimdi sorunuz; sınav başladıktan sonra sorularınıza cevap verilmeyecektir. Hazır mısınız? Sınav, okulun bütün salonlarında aynı anda başlayacağı için başlama zilini beraberce bekleyelim. Hepinize başarılar dileriz.  
(Salon başkanı başlama ve bitiş saatini tahtaya yazacaktır.)

**Bu testin her hakkı saklıdır. Hangi amaçla olursa olsun, testlerin tamamının veya bir kısmının Millî Eğitim Bakanlığı Eğitim Teknolojileri Genel Müdürlüğü'nün yazılı izni olmadan kopya edilmesi, fotoğraflarının çekilmesi, bilgisayar ortamına alınması, herhangi bir yolla çoğaltılması, yayımlanması veya başka bir amaçla kullanılması yasaktır. Bu yasağa uymayanlar, doğabilecek cezaî sorumluluğu ve testlerin hazırlanmasındaki malî külfeti peşinen kabullenmiş sayılır.**

**BAŞLAYINIZ DENİLMEDEN SORU KİTAPÇIĞINI AÇMAYINIZ.**