

SERTİFİKA  
TÜRÜ  
**C – D – E**  
160220081100  
4. GRUP

T.C.  
MİLLÎ EĞİTİM BAKANLIĞI  
EĞİTİM TEKNOLOJİLERİ GENEL MÜDÜRLÜĞÜ  
Ölçme Değerlendirme ve  
Açıköğretim Kurumları Daire Başkanlığı

KİTAPÇIK TÜRÜ  
**Y**

## MOTORLU TAŞIT SÜRÜCÜ ADAYLARI SINAVI SORU KİTAPÇIĞI

Adayın Adı ve Soyadı :  
Aday Numarası :

**DIKKAT:** 1. Size verilen soru kitapçığının sertifika türü, almak istediğiniz sertifika türüyle aynı değilse salon görevlilerini uyararak soru kitapçığının doğru kitapçıkla değiştirilmesini sağlayınız.  
2. Soru kitapçıklarını kontrol ederek, baskı hatası olan kitapçığın değiştirilmesi için salon görevlilerine başvurunuz.  
3. Soru kitapçığındaki açıklamaları okuyunuz.  
4. Sınavda yanlarında cep telefonu, çağrı cihazı vb. iletişim araçları bulunduran adayların sınavları iptal edilecektir.  
5. Sınav giriş belgesini sınav bitiminde soru kitapçığı ve cevap kâğıdı ile birlikte salon görevlilerine teslim ediniz.  
6. Sınav saat 11.00'de başlayıp 13.30'da biter. Sınav başladıktan sonra ilk 45 dakika içinde hiçbir aday salondan çıkamaz.

### CEVAP KÂĞIDI İLE İLGİLİ AÇIKLAMALAR

1. Cevap kâğıdına kodlanmış olarak verilen kitapçık türü ile size verilen kitapçık türünün aynı olmasına dikkat ediniz. Aynı değilse salon görevlilerini uyarınız.
2. Size verilen cevap kâğıdında yazılı olan bilgilerin size ait olup olmadığını kontrol ediniz.
3. Cevap kâğıdı üzerine yazacağınız yazı ve yapacağınız işaretlemelerde kurşun kalemden başka kalem kullanmayınız.
4. Cevap kâğıdında **İLK YARDIM BİLGİSİ, TRAFİK ve ÇEVRE BİLGİSİ, MOTOR ve ARAÇ TEKNİĞİ BİLGİSİ** testleri için üç ayrı bölüm bulunmaktadır. Cevaplarınızı cevap kâğıdındaki ilgili bölümlere aşağıdaki örnekte olduğu gibi yuvarlağı, dışına taşırmadan işaretleyiniz. **Soru kitapçığı üzerinde yapılan cevaplandırmalar dikkate alınmaz.** Yanlış karalamalarınızı düzeltirken yuvarlağın içini temizce siliniz.

ÖRNEK KODLAMA: ●

### SORU KİTAPÇIĞI İLE İLGİLİ AÇIKLAMA

1. Bu soru kitapçığında; **İLK YARDIM BİLGİSİ** dersinden 30, **TRAFİK ve ÇEVRE BİLGİSİ** dersinden 50, **MOTOR ve ARAÇ TEKNİĞİ BİLGİSİ** dersinden 40 olmak üzere toplam **120** soru bulunmaktadır. Bu sertifika türü için verilen cevaplama süresi **150 dakikadır**.
2. Her sorunun dört seçeneği vardır. Dört seçenekten sadece bir tanesi doğru cevaptır. Doğru bulduğunuz seçeneği cevap kâğıdında o soru için ayrılan yerde bularak işaretleyiniz. Birden fazla işaretlemelerde o soru yanlış cevaplandırılmış sayılır.
3. Her ders kendi içerisinde **100** puan üzerinden değerlendirilecektir. Başarılı sayılabilmemiz için her dersten -ayrı ayrı- **70 puan** almanız gerekir.
4. Size ayrı bir karalama kâğıdı verilmeyecektir. Soru kitapçığının içindeki boş alanları karalama yapmak için kullanabilirsiniz.
5. Cevabını bilmediğiniz sorular üzerinde fazla zaman kaybetmeden diğer sorulara geçiniz. Zamanınız kalırsa bu sorulara daha sonra dönebilirsiniz.
6. Cevaplarınız puanlanırken her doğru cevaba puan verilecek, yanlış cevaplarınız dikkate alınmayacaktır.
7. Sınavın bitiminde cevap kâğıdınızı ve soru kitapçığınızı salon sorumlularına teslim etmeyi unutmayınız.

Arka sayfadaki açıklamalara geçiniz.

1. Aşağıdakilerden hangisi sürücüye ait trafik kazası sebebidir?

- A) Aracını kullandığı yolun bozuk olması
- B) Uyarı işaretlerinin yetersiz olması
- C) Seyir hâlinde iken cep telefonu kullanması
- D) Aracının arıza yapması

2. Trafik kazası gördüğünde gerekli tedbirleri almayan sürücüye aşağıdakilerden hangisi uygulanır?

- A) Ağır hapis cezası
- B) Sürücü belgesinin süresiz geri alınması
- C) Trafikten men cezası
- D) Para ve puan cezası

3. Aşağıdakilerden hangisi ilk yardımın amaçlarındanıdır?

- A) Bulaşıcı hastalıkların yayılmasını önlemek
- B) Yaralı durumunun kötüye gitmesini önlemek
- C) Yaralıya uygulanacak ilaçları belirlemek
- D) Çevrede bulunan yerleşim birimlerini belirlemek

4. Aşağıdaki özelliklerden hangisi ilk yardımda mutlaka bulunmalıdır?

- A) Sakin ve tedbirli olmak
- B) Sağlık personeli olmak
- C) Trafik görevlisi olmak
- D) İyi bir sürücü olmak

5. Aşağıdakilerden hangisi tüm vücutta faaliyet gösterir?

- A) Solunum sistemi
- B) Dolaşım sistemi
- C) Sindirim sistemi
- D) Boşaltım sistemi

6. Kaza yapmış bir araçta, devrilme tehlikesi belirgin olarak görülüyor ve araç sallanıyorsa, yaralılar araçtan ne zaman çıkarılmalıdır?

- A) Araç itilerek yavaşça devrilmesi sağlandıktan sonra
- B) Hiç zaman kaybetmeden, hemen
- C) Araç sabit bir hâle getirildikten sonra
- D) Aracın kontak anahtarı kapatıldıktan sonra

7. Yaralının araçtan çıkarılması esnasında en çok hangisine dikkat edilmelidir?

- A) Hızlı ve aceleci davranmaya
- B) Kaza yapan araca hasar verilmemesine
- C) Kazayı seyredenlerin uzaklaştırılmasına
- D) Yaralıya yeni bir yaralanma meydana gelmemesine

8. Aşağıdakilerin hangisinde ilk yardım çantasını bulundurmamak zorunludur?

- A) İş makinesinde
- B) Motosiklette
- C) Motorlu bisiklette
- D) Otomobilde

9. Aşağıdakilerden hangisi solunum durması belirtilerindendir?

- A) Nefes alıp vermenin hızlanması
- B) Kalp atışının hızlanması
- C) Göğüs hareketlerinin olmaması
- D) Göz bebeklerinin küçülmesi

10. Bebeklere suni solunum nasıl yapılır?

- A) Büyüklere uygulandığı gibi
- B) Bebeğin sırtına vurarak
- C) Sırtüstü yatırıp göğüs ve karnına birlikte bastırarak
- D) Ağzına ve burnuna birlikte sık aralıklarla az hava vererek

#### 4. GRUP

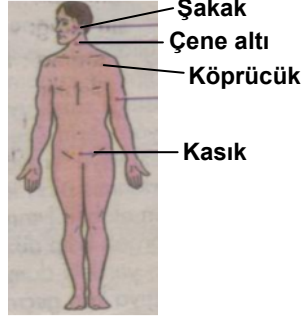
#### İLK YARDIM BİLGİSİ

Y

11. Hangi damar kanaması fışkırır tarzda ve açık kırmızı renkte olur?

- A) Atardamar
- B) Kılcal damar
- C) Toplardamar
- D) Toplardamar ve kılcal damar

12. Omuz ve boyundaki kanamalarda, şekilde belirtilen hangi kısma basınç uygulanmalıdır?



- A) Çene altı
- B) Köprücük
- C) Şakak
- D) Kasık

13. Bacakta, turnike uygulama bölgesi neresidir?

- A) Diz kapağının olduğu bölge
- B) Diz ile ayak arası
- C) Diz ile kalça arası
- D) Ayak bileğinin alt kısmı

14. Aşağıdakilerden hangisi şokun belirtilerindedir?

- A) Vücut sıcaklığının hızla düşmesi
- B) Cildin kuru ve sıcak olması
- C) Dilin gevşeyerek geriye doğru toplanması
- D) Derinin önce kül rengini alması, sonra da morarması

15. Bayılma sırasında aşağıdaki sistemlerden hangisinin faaliyeti durur?

- A) Sindirim sisteminin
- B) Solunum sisteminin
- C) Dolaşım sisteminin
- D) Hareket sisteminin

16. Aşağıdakilerden hangisi koma hâlinin belirtilerindedir?

- A) Bilinçsiz ve hareketsiz uyku hâli
- B) Sorulan sorulara anlamlı cevap verme
- C) Gözleri ile hareket eden cisimleri takip etme
- D) Kötü kokulara karşı burnunu tıkama

17. Hangi durumdaki hastaya, göğüs kemiği 4-5 cm aşağıya inecek şekilde basınç uygulanır?

- A) Kalbi düzensiz çalışan
- B) Kalbi duran
- C) Solunumu düzensiz olan
- D) Solunumu duran

18. Başa alınan darbe sonucu kulaktan kan geliyorsa aşağıdakilerden hangisi uygulanır?

- A) Oturtulup kulağına pamuk tıkanır.
- B) Sırtüstü yatırılarak ayakları yukarı kaldırılır.
- C) Kan akan bölge üstte kalacak şekilde yan yatırılır ve kulak pamukla tıkanır.
- D) Kan akan bölge altta kalacak şekilde yan yatırılır ve kanama engellenmez.

19. Tehlikenin olmadığı kaza yerinde, boyun yaralanması olan yaralı hangi uygulamadan sonra araçtan çıkartılır?

- A) Boynuna boyunluk takıldıktan sonra
- B) Boynuna atel bağlanıp, oturur şekilde
- C) Boyun ağrılarını dindirici ilaç verdikten sonra
- D) Boynu sağa doğru bükük ve oturur şekilde

20. Aşağıdakilerden hangisinin yanık yarası üzerine uygulanması doğru olur?

- A) Oksijenli su ile yıkamak
- B) Tentürdiyotlu pamukla kapatmak
- C) Diş macunu sürmek
- D) Temiz, soğuk ve ıslak sargı bezi ile örtmek

21. Kırıklar neden tespit edilmelidir?

- A) Kırık kemik uçlarının dokulara zarar vermesini engellemek için
- B) Kırık bölgesinin daha rahat hareket ettirilmesi için
- C) Kırık uçlarının kana karışıp kalbe gitmesini engellemek için
- D) Kırık bölgesine dikkat çekmek için

22. Köprücük kemiği kırıklarında yaralı hangi pozisyonda hastaneye sevk edilir?

- A) Yan yatış
- B) Oturuş
- C) Yüzüstü yatış
- D) Sırtüstü yatış

23. Aşağıdakilerin hangisinde oluşan kırıklar, felce neden olabilir?

- A) Omurgada
- B) Kaburgada
- C) Bacakta
- D) El bileğinde

24. Aşağıdakilerden hangisi çıkığın tanımıdır?

- A) Eklem bağlarının kopmasıdır.
- B) Eklem bağları ve yüzeylerinin zedelenmesidir.
- C) Eklem yüzeylerinin birbirinden ayrılmasıdır.
- D) Eklem çevresindeki derinin zedelenmesidir.

25. Aşağıdakilerden hangisi, çıkıklarda yapılan ilk yardım uygulamalarındandır?

- A) Hasta, çıkan bölgenin üzerine yatırılır.
- B) Çıkan bölgenin hareketsizliği sağlanarak hemen hekime sevk edilir.
- C) Çıkan bölge ile kalp arasına turnike uygulanır.
- D) Çıkan bölgenin üzerine sıcak masaj yapılır.

26. Tıbbi yardım haberleşmesinde iletilecek mesaj nasıl olmalıdır?

- A) Yazılı, sözlü ve hareketli
- B) Ayrıntılı, detaylı ve uzun
- C) Kısa, öz ve anlaşılır
- D) Şifreli ve gizli

27. Aşağıdakilerden hangisi kaza yerinden ilk önce taşınmalıdır?

- A) Ağır kanamalı olan
- B) Ölmüş olan
- C) Ayağında kırık olan
- D) Orta derecede ezik yarası olan

28. Merdivenden inerken veya çıkarken sedyedeki hastanın taşınma yönü nasıl olmalıdır?

- A) İnerken başı aşağıda, çıkarken başı yukarıda
- B) İnerken başı yukarıda, çıkarken başı aşağıda
- C) İnerken ve çıkarken başı yukarıda
- D) İnerken ve çıkarken başı aşağıda

29. Egzoz gazı zehirlenmesi hangi yolla olur?

- A) Boşaltım yolu ile
- B) Dolaşım yolu ile
- C) Sindirim yolu ile
- D) Solunum yolu ile

30. Aşağıdakilerden hangisi donmaya maruz kalan hastaya uygulanan ilk yardım önlemlerindendir?

- A) Tuzlu ayran içirmek
- B) Soğuk ortamdaki hastayı uzaklaştırmak
- C) Vücuda sıcak ve hızlı masaj yapmak
- D) Hemen uyutularak dinlenmesini sağlamak

İLK YARDIM BİLGİSİ TESTİ BİTTİ.  
TRAFİK ve ÇEVRE BİLGİSİ TESTİNE GEÇİNİZ.

#### 4. GRUP

#### TRAFİK ve ÇEVRE BİLGİSİ

Y

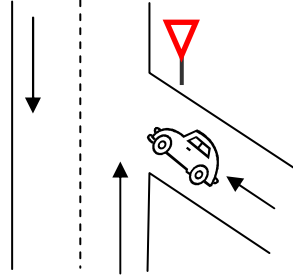
1. Aşağıdakilerden hangisi kara yollarındaki işaretleme standartlarını tespit ve kontrol etmekte görevlidir?

- A) Emniyet Genel Müdürlüğü
- B) Trafik Hizmetleri Başkanlığı
- C) İl Trafik Komisyonu
- D) Karayolları Genel Müdürlüğü

2. Aşağıdakilerden hangisini sevk ve idare eden kişilere şoför denir?

- A) Tramvayı
- B) Otomobili
- C) Taksi dolmuşunu
- D) Treni

3. Şekildeki aracın bulunduğu yol aşağıdakilerden hangisidir?



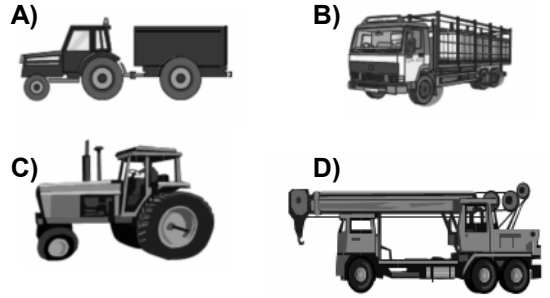
- A) Ana yol
- B) Tali yol
- C) Otoyol
- D) Geçiş yolu

4. Bir yöndeki trafiğe ait taşıt yolunun bir ayırıcı ile belirli şekilde diğer taşıt yolundan ayrılmasıyla meydana gelen kara yoluna bölünmüş kara yolu denir.

Buna göre aşağıdakilerin hangisinde taşıtlar bölünmüş kara yolunda bulunmaktadır?

- A)
- B)
- C)
- D)

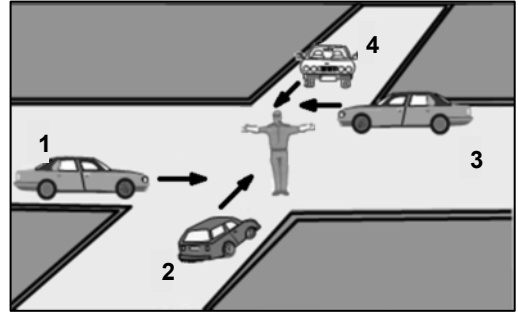
5. Aşağıdaki taşıtlardan hangisinin azami yük ağırlığı 3,5 tondan fazla olup, yük taşımak amacıyla imal edilmiştir?



6. Aşağıdakilerin hangisinde durulur ve yol kontrol edildikten sonra geçilir?

- A) Kırmızı ışıkta
- B) Sarı ışıkta
- C) Aralıklı yanıp sönen kırmızı ışıkta
- D) Aralıklı yanıp sönen sarı ışıkta

7. Şekildeki araçlardan hangileri beklemedir?



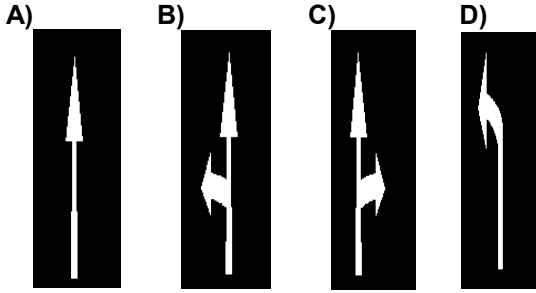
- A) 1 ve 2
- B) 2 ve 4
- C) 2 ve 3
- D) 3 ve 4

#### 4. GRUP

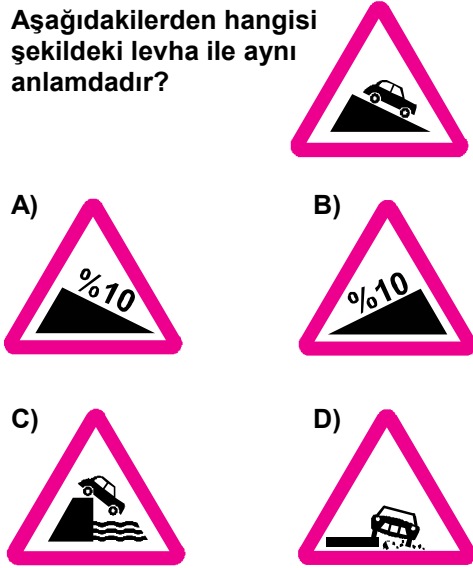
#### TRAFİK ve ÇEVRE BİLGİSİ

Y

8. Taşıt yolundaki işaretlerden hangisi şeridin ileri seyir veya sağa dönüş için olduğunu bildirir?



9. Aşağıdakilerden hangisi şekildeki levha ile aynı anlamdadır?



10. Şekildeki trafik işareti neyi ifade eder?



- A) Dönel kavşak yaklaşımını  
B) Kontrolsüz kavşağı  
C) Demir yolu geçidini  
D) Ana yol-tali yol kavşağını

11. Şekildeki trafik işareti neyi ifade eder?



- A) Yolun sağdan ve soldan daraldığını  
B) Kaygan yol kesimine girildiğini  
C) Bağlantı yoluna yaklaşıldığını  
D) İki sola, devamlı tehlikeli dönemece yaklaşıldığını

12. Şekildeki trafik işaretinin anlamı nedir?



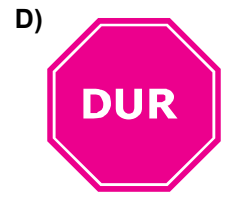
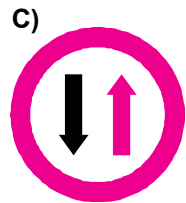
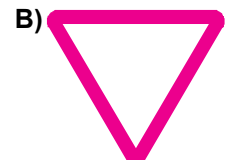
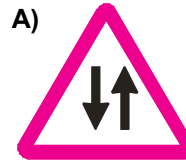
- A) Kontrollü demir yolu geçidi  
B) Kontrolsüz demir yolu geçidi  
C) Taşıt trafiğine kapalı yol  
D) Taşıt giremez

13. Şekildeki trafik işaretinin anlamı nedir?

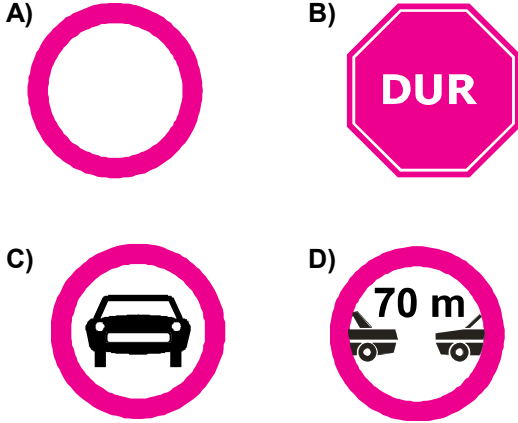


- A) Sağa dönülmez  
B) Sola zorunlu yön  
C) Sağa zorunlu yön  
D) Sola dönülmez

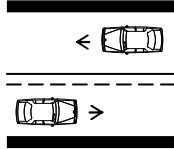
14. Aşağıdakilerden hangisi karşıdan gelene yol ver anlamındadır?



15. Aşağıdakilerden hangisi taşıt trafiğine kapalı yol anlamındadır?



16. Şekildeki kara yolu bölümünde, yol çizgileri sürücülere neyi bildirir?



- A) Kesik çizgi tarafındakilerin yavaş seyretmelerini  
 B) Devamlı çizgi tarafındakilerin takip mesafelerini azaltmalarını  
 C) Kesik çizgi tarafındakilerin geçiş yapabileceklerini  
 D) Devamlı çizgi tarafındakilerin geçiş yapabileceklerini

17. Ticari amaçla yük ve yolcu taşıyan sürücülerin 24 saat içindeki taşıt kullanma süreleri aşağıdakilerin hangisindeki gibi olur?

Sürekli taşıt kullanma süresi (saat)	Toplam taşıt kullanma süresi (saat)
A) 5	10
B) 4,5	9
C) 4,5	10
D) 4	9

18. Çok şeritli ve tek yönlü yollarda sürücüler hangi şeritte seyretmelidirler?

- A) Orta şeritte  
 B) En sol şeritte  
 C) Boş şeritte  
 D) Hızının gerektirdiği şeritte

19. Bir kavşakta;

- Trafik işaret levhaları
- Trafik görevlisi
- Işıklı işaret cihazı

bulunması hâlinde, sürücü bunlara hangi sıra ile uymak zorundadır?

- A) 1 - 2 - 3  
 B) 2 - 3 - 1  
 C) 3 - 2 - 1  
 D) 3 - 1 - 2

20. Şehirler arası kara yolları ile otoyollarda araçların seyretmelerine izin verilen en alt hız sınırına ne denir?

- A) Asgari hız  
 B) Azami hız  
 C) Uygun hız  
 D) Seyir hızı

21. Geçiş ile ilgili aşağıdaki bilgilerden hangisi yanlıştır?

- A) Geçişler sol şerit kullanılarak yapılmalıdır.  
 B) Bir aracı geçmekte olan araç geçilemez.  
 C) Geçişlerde takip mesafesi dikkate alınmaz.  
 D) Geçişlerde yol çizgilerine dikkat edilmelidir.

22. Kara yolunun hangi bölümünde öndeki araç geçilebilir?

- A) Kavşakta  
 B) Demir yolu geçidinde  
 C) Yaya ve okul geçitlerinde  
 D) Tek yönlü iki şeritli yolda

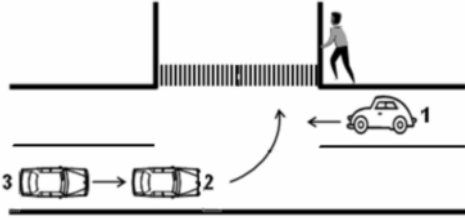
23. Aşağıdakilerin hangisinde dönüş ışıklarının kullanılması yasaktır?

- A) Şerit değiştirmelerde
- B) Park yerlerine giriş ve çıkışlarda
- C) Sürücülere geç mesajının verilmesinde
- D) Kavşaklarda sağa ve sola dönüşlerde

24. Geri manevrasını çevre şartları nedeniyle emniyetle yapamayan otobüs sürücüsü ne yapmalıdır?

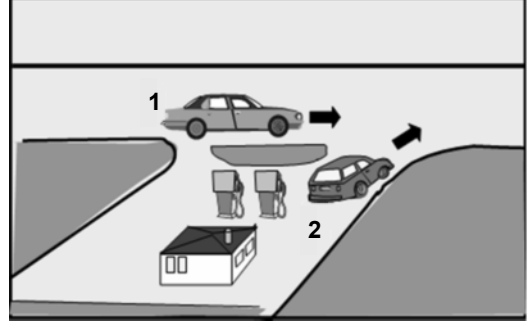
- A) Aşağıya inip bir süre beklemelidir
- B) Akan trafiği durdurmalıdır.
- C) Geri manevradan vazgeçmelidir.
- D) Bir gözcü bulundurmalıdır.

25. Sola dönüş yapmak isteyen 2 ve 3 nolu araç sürücülerinin aşağıdakilerden hangisini yapmaları doğrudur?



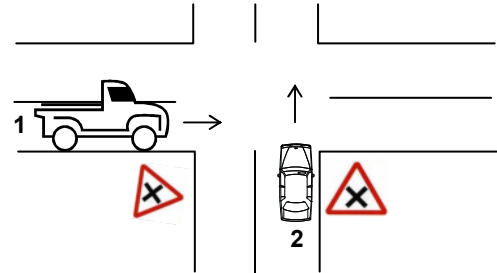
- A) Dönüş işaretini verdikten sonra hızlarını artırmaları
- B) Buldukları şeridin soluna yaklaşmaları
- C) Hızlarını artırarak dönüşü tamamlamaları
- D) Dönüşlerini dar kavisle yapmaları

26. Şekildeki 2 numaralı araç sürücüsü ne yapmalıdır?



- A) Geçiş hakkını 1 numaralı araca vermelidir.
- B) Geçiş hakkını kendi kullanmalıdır.
- C) Korna çalıp 1 numaralı aracı yavaşlatmalıdır.
- D) Hızlanıp yola çıkmalıdır.

27. Şekildeki kara yolu bölümüne yaklaşırken, 1 ve 2 numaralı taşıt sürücülerini hangisini yapmak zorundadır?



- A) Her ikisi de durduktan sonra geçmelidir.
- B) Her ikisi de taşıtlarının hızını azaltmalıdır.
- C) 1 numaralı taşıt sürücüsü hızını artırmalıdır.
- D) 2 numaralı taşıt sürücüsü hızını artırmalıdır.

28. Aşağıdakilerden hangisi geçiş üstünlüğüne sahiptir?

- A) Çekici
- B) Gümrük muhafaza aracı
- C) İş makinesi
- D) Cankurtaran



29. Aksine bir işaret yoksa, eğimsiz iki yönlü dar yolda, otobüs ile kamyonun karşılaşması hâlinde, hangisi diğerine yol vermedir?

- A) Tekerlek sayısı az olan, diğerine
- B) Otobüs sürücüsü, kamyonu
- C) Kamyon sürücüsü, otobüse
- D) Şeridi daralmış olan, diğerine

30. Aşağıdakilerden hangisi duraklamayı ifade eder?

- A) Görevlilerce verilen emirle durmak
- B) Yolcu indirirken beklemek
- C) Kırmızı ışık yanarken beklemek
- D) 5 dakikadan fazla beklemek

31. Aşağıdakilerden hangisinin yolcunun indirilmesinde yapılması yasaktır?

- A) Yolcunun aracın sağ tarafından indirilmesi
- B) Aracın sağ tarafı kontrol edildikten sonra kapısının açılması
- C) Tam olarak durmadan araç kapısının açılması
- D) Aracın yolun en sağında durdurulması

32. Yerleşim yerlerinde, aksine bir işaret yoksa ve zorunlu hâller dışında hangi aracın park etmesi yasaktır?

- A) Kamyonet
- B) Otomobil
- C) Motosiklet
- D) Otobüs

33. Karşıdan gelen araçla karşılaşıldığında uzağı gösteren ışıkların yerine hangisi yakılmalıdır?

- A) Yakını gösteren ışıklar
- B) Park ışıkları
- C) Acil uyarı ışıkları
- D) Dönüş ışıkları

34. Sürücülerin aşağıdaki davranışlardan hangisini yapmaları yanlıştır?

- A) Yol ortasında yolcu indirip bindirmeleri
- B) Yağışlı havalarda normal hızın altında seyretmeleri
- C) Yol boş olsa da iki şeridi birden kullanmamaları
- D) Ani yön değiştirerek yayaları şaşırtmaları

35. Okul taşıtlarının arkasındaki "DUR" işaretinin yanması neyi bildirir?

- A) Öğrencilerin indirilip bindirildiğini
- B) Öğrencileri almak üzere beklemekte olduğunu
- C) Taşıtın geri manevra yaptığını
- D) Taşıtın okula yaklaşmış olduğunu

36. Bariyerli demir yolu geçidine yaklaşan sürücü nasıl hareket etmelidir?

- A) Yol açıksa hızlı geçerek uzaklaşmalı
- B) Bariyer inmekte ise dikkatli ve hızlı geçmeli
- C) Geçide geldiğinde durup görevlinin işaretini beklemeli
- D) Hızını azaltıp, bariyerin izin vermesi hâlinde uygun hızla geçmeli

37. Aşağıdakilerden hangisi kara yollarında yük veya yolcu taşımak amacıyla alınır?

- A) Mesleki yeterlilik belgesi
- B) Zorunlu trafik sigorta belgesi
- C) Tescil belgesi
- D) Sürücü belgesi

38. Gündüzleri görüşü azaltan sisli havalarda aşağıdakilerden hangisinin yapılması zorunludur?

- A) Yakını gösteren ışıkların yakılması
- B) Uzağı gösteren ışıkların yakılması
- C) Acil uyarı ışıkların yakılması
- D) Araç içi ışıkların yakılması

## 4. GRUP

## TRAFİK ve ÇEVRE BİLGİSİ

Y

39. Otoyoldan çıkarken hangi şeridin kullanılması zorunludur?

- A) Tırmanma şeridinin
- B) Hızlanma şeridinin
- C) Yavaşlama şeridinin
- D) Orta şeridin

40. Kollarında üç yuvarlaklı sarı bant bulunan ve beyaz baston taşıyan yayayı taşıt yolunda gören sürücü nasıl hareket etmelidir?

- A) Etkili şekilde korna çalmalıdır.
- B) Durup, gerektiğinde yayaya yardımcı olmalıdır.
- C) Yayayı korkutmadan yanından hızla geçmelidir.
- D) Etkili fren yapıp, yayanın dikkatini çekmelidir.

41. Yaya yolu bulunmayan kara yollarında, yayaların aşağıdakilerin hangisinde yürümesi zorunludur?

- A) Trafiğin yoğun olmadığı şeritte
- B) Gidiş yönüne göre sağ bankette
- C) Gidiş yönüne göre sol bankette
- D) Taşıt yolunun en sağındaki şeritte

42. Trafiğe çıkacak araçta aşağıdakilerin hangisinde verilenlerin bulundurulması zorunludur?

- A) Gümrük giriş belgesi ve tescil plakası
- B) Araç işletme belgesi ve tescil plakası
- C) İmalat belgesi ve araç tadilat belgesi
- D) Tescil belgesi, trafik belgesi ve tescil plakası

43. Otobüs, kamyon, minibüs, kamyonet ve çekicilere bir yaş sonunda ve devamında kaç yılda bir muayene yaptırılması zorunludur?

- A) 4
- B) 3
- C) 2
- D) 1

44. B sınıfı sürücü belgesi olan aşağıdakilerden hangisini kullanamaz?

- A) Otomobil
- B) Kamyonet
- C) Motosiklet
- D) Minibüs

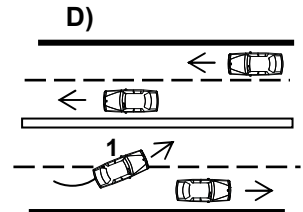
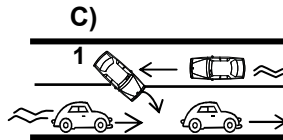
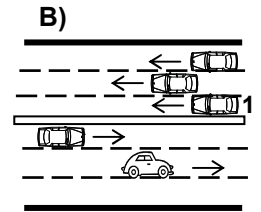
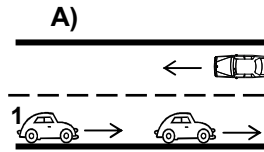
45. Sigorta teminatlarından yararlanabilmek için aşağıdaki belgelerden hangisine gerek yoktur?

- A) Alkol muayene belgesi
- B) Öğrenim belgesi
- C) Kaza tespit tutanağı
- D) Trafik tescil belgesi

46. Maddi hasarlı kazalarda tarafların anlaşmaları hâlinde aşağıdakilerin hangisine gerek yoktur?

- A) Sigorta şirketine haber verilmesine
- B) Anlaşma ile ilgili yazılı belge düzenlenmesine
- C) Araçların kaza yerinden kaldırılmasına
- D) Varsa, kaza yerindeki parçaların temizlenmesine

47. Aşağıdakilerden hangisinde 1 numaralı taşıt sürücüsünün yaptığı asli kusurlu hâllerden sayılır?



48. Canlılarla etkileşim içinde olan doğal ve fiziksel öğelerden oluşan dış ortama ne denir?
- A) İklim  
B) Çevre  
C) Atmosfer  
D) Erozyon
49. Aşağıdakilerden hangisi çevre kirliliğini artırır?
- A) Taşıtlarda kalitesiz yakıt kullanılması  
B) Bir yere giderken toplu taşıma araçlarının kullanılması  
C) Trafiğin yoğun olduğu saatlerde trafiğe çıkılmaması  
D) Sürücünün en kısa ve en uygun yolu kullanması
50. Aşağıdakilerden hangisinin yapılması ülke ekonomisini ve çevreyi olumsuz etkiler?
- A) Toplu taşıma araçları yerine özel araçların kullanılması  
B) Ulaşımında en kısa ve en uygun yolun kullanılması  
C) Toplu taşıma araçlarının öncelikle tercih edilmesi  
D) Araç bakımının zamanında ve uygun bir şekilde yapılması

TRAFİK ve ÇEVRE BİLGİSİ TESTİ BİTTİ.  
MOTOR ve ARAÇ TEKNİĞİ BİLGİSİ TESTİNE GEÇİNİZ.

1. Yakıttan elde ettiği ısı enerjisini mekanik enerjiye çeviren makinelere ne denir?

- A) Dinamo                      B) Motor  
C) Vites kutusu                D) Diferansiyel

2. Motorlar zamanlarına göre nasıl sınıflandırılırlar?

- A) Bir ve üç zamanlı  
B) Bir ve dört zamanlı  
C) İki ve dört zamanlı  
D) İki ve beş zamanlı

3. Dizel motorlar hangi prensibe göre çalışır?

- A) Sıkıştırılmış hava-benzin karışımı bujiyle ateşleme  
B) Sıkıştırılmış hava-mazot karışımı bujiyle ateşleme  
C) Sıkıştırılmış hava üzerine benzin püskürtme  
D) Sıkıştırılmış hava üzerine mazot püskürtme

4. Motorlar, soğutma sistemlerine göre nasıl sınıflandırılırlar?

- A) Su ve hava soğutmalı  
B) Su ve yağ soğutmalı  
C) Su ve benzin soğutmalı  
D) Su ve hidrolik soğutmalı

5. Aşağıdakilerden hangisi motorun parçasıdır?

- A) Silindir bloğu  
B) Diferansiyel kapağı  
C) Amortisör  
D) Jant

6. Aşağıdakilerden hangisi soğuk havalarda silindire havanın az, yakıtın fazla girmesini sağlar?

- A) Yakıt pompası                B) Hava filtresi  
C) Jikle devresi                 D) Rölanti devresi

7. Hangisi taşıt deposundaki yakıt miktarını gösterir?

- A) Jikle devresi  
B) Yakıt göstergesi  
C) Yağ çubuğu  
D) Yağ göstergesi

8. Aracın kullanma kılavuzuna göre belli kilometre sonunda hangisinin değiştirilmesi gerekir?

- A) Karbüratörün                B) Volanın  
C) Bujilerin                      D) Krank milinin

9. Aşağıdakilerden hangisi araçlarda kirli yakıt kullanılmasının bir sonucudur?

- A) Motorun düzensiz ve tekleyerek çalışması  
B) Yağlama sisteminin görev yapamaması  
C) Marş yapıldığında, marş motorunun yavaş dönmesi  
D) Motorun rölanti devresinin yüksek olması

10. Kontak anahtarının görevi nedir?

- A) Ateşleme yapmaktır.  
B) Akümülatörü şarj etmektir.  
C) Elektrik devresini açıp kapatmaktır.  
D) Motora ilk hareketi vermektir.

11. Hangisi elektronik ateşleme sisteminin avantajlarından?

- A) Motor suyunun en iyi şekilde soğumasını sağlamak  
B) Yüksek devirlerde motorun daha verimli çalışmasını sağlamak  
C) Akümülatörün kısa zamanda şarj olmasını sağlamak  
D) Frenlemede, kısa mesafede durmayı sağlamak

#### 4. GRUP

#### MOTOR ve ARAÇ TEKNİĞİ BİLGİSİ

Y

12. Aşağıdakilerden hangisi motorun sarsıntılı çalışmasına sebep olur?
- A) Yağ seviyesinin düşük olması  
B) Yakıt seviyesinin düşük olması  
C) Akümülatörün zayıf olması  
D) Buji kablolarından birinin çıkmış olması
13. Araçta kısa devreden doğacak yangın durumunda nasıl davranılır?
- A) Marş motorunun kablosu çıkarılır.  
B) Bataryanın kutup başları çıkarılır.  
C) Distribütörün kablosu çıkarılır.  
D) Alternatörün kablosu çıkarılır.
14. Aşağıdakilerden hangisi motora giren havayı temizler?
- A) Benzin filtresi  
B) Hava filtresi  
C) Yağ filtresi  
D) Su filtresi
15. Bir aracın egzozundan siyah duman çıkıyorsa aşağıdakilerden hangisine bakılır?
- A) Hava filtresine  
B) Yağ seviyesine  
C) Soğutma suyuna  
D) Vantilatör kayışına
16. Aşağıdakilerden hangisi basınçlı yanmış gazların çıkarken oluşturacağı sesi azaltır?
- A) Egzoz susturucusu  
B) Emme susturucusu  
C) Emme manifoldu  
D) Egzoz supabı
17. Hangisi yakıt sistemi elemanıdır?
- A) Baskı bilyası  
B) Marş motoru  
C) Yakıt deposu  
D) Piston pimi

18. Aşağıdakilerden hangisi enjektörlere sırası ile basınçlı motorini gönderir?
- A) Besleme pompası  
B) Enjeksiyon pompası  
C) Karbüratör  
D) Yakıt filtresi
19. Dizel motoru, soğuk havalarda kolay çalıştırmak için aşağıdakilerden hangisi kullanılır?
- A) Antifriz  
B) Termostat  
C) Kızdırma bujisi  
D) Hava filtresi
20. Dizel motorlarda emme zamanında silindirlere ne alınır?
- A) Motorin-hava karışımı  
B) Sadece motorin  
C) Hidrolik  
D) Sadece hava
21. Aracı çalıştırırken 10-15 saniyeden fazla marş yapılırsa hangisinin olması beklenir?
- A) Alternatörün yanması  
B) Akümülatörün boşalması  
C) Endüksiyon bobininin yanması  
D) Far ampullerinin patlaması
22. Motorda, çalışan parçaların temizliğini hangi sistem sağlar?
- A) Soğutma sistemi  
B) Yakıt sistemi  
C) Ateşleme sistemi  
D) Yağlama sistemi
23. Yağ çubuğunun görevi aşağıdakilerden hangisidir?
- A) Motor yağı seviyesini gösterir.  
B) Hidrolik seviyesini gösterir.  
C) Antifriz seviyesini gösterir.  
D) Motor suyu seviyesini gösterir.

24. Motorda yağ seviyesi normalin çok altında iken motor çalıştırılırsa ne olur?

- A) Motor çok soğur.
- B) Motor yakıtına yağ karışır.
- C) Motor suyuna yağ karışır.
- D) Motor ısınır, yanar.

25. Kullanma kılavuzuna göre, belli kilometre sonunda araçta aşağıdakilerden hangisi değiştirilmelidir?

- A) Direksiyon simidi
- B) Yağ filtresi
- C) Radyatör
- D) Dikiz aynaları

26. Araç çalıştıktan sonra motor geç ısınıyorsa aşağıdakilerden hangisi arızalı olabilir?

- A) Karbüratör
- B) Buji
- C) Termostat
- D) Platin

27. Aşağıdakilerden hangisi su soğutmalı motorda olup, hava soğutmalı motorda yoktur?

- A) Akümülatör
- B) Radyatör
- C) Silindir kapağı
- D) Yağlama yağı

28. Vantilatör kayışı çok sıkı ise aşağıdaki arızalardan hangisi meydana gelir?

- A) Motor hararet yapar.
- B) Motor yağ yakar.
- C) Bujiler ateşleme yapamaz.
- D) Alternatör yatakları bozulur.

29. Aşağıdakilerden hangisi elektrik devresindeki sigortanın görevidir?

- A) Bujilere giden akımı yükseltmek
- B) Akümülatörü şarj etmek
- C) Kısa devre olduğunda sistemi korumak
- D) Endüksiyon bobinine giden akımı yükseltmek

30. Araçta, uzun farlar kaç metrelik mesafeyi aydınlatmalıdır?

- A) 100
- B) 150
- C) 200
- D) 250

31. Aşağıdakilerden hangisi aktarma organının elemanıdır?

- A) Debriyaj
- B) Rotil
- C) Amortisör
- D) Rot

32. Aşağıdakilerden hangisi debriyaj balatasının sıyrılarak aşınmasına sebep olur?

- A) Aracın hızlı kullanılması
- B) Ani ve sert kalkış yapılması
- C) Aracın yavaş kullanılması
- D) Park hâlinde viteste bırakılması

33. Vites değiştirirken ses geliyorsa aşağıdakilerden hangisine basılmamıştır?

- A) Fren pedalına
- B) Gaz pedalına
- C) Jikle düğmesine
- D) Debriyaj pedalına

34. Aşağıdakilerden hangisi lastiklerin orta kısmından aşınmasına yol açar?

- A) Lastik hava basıncının fazla olması
- B) Lastik hava basıncının düşük olması
- C) Rot ayarının bozuk olması
- D) Amortisörün patlak olması

35. Karlı havalarda hangi lastiklere zincir takılır?

- A) Ön lastiklerin birine
- B) Arka lastiklerin birine
- C) Çekici lastiklerin ikisine
- D) Çekici olmayan lastiklerin ikisine

36. ABS fren sisteminin avantajlarından biri aşağıdakilerden hangisidir?

- A) Frenleme anında direksiyon hakimiyeti sağlar.
- B) Yakıt tasarrufu sağlar.
- C) Frenlemede duruş mesafesini uzatır.
- D) Debriyajın kolay ayrılmasını sağlar.

37. Fren yağı azalmış ise ne ile tamamlanır?

- A) Motor yağı
- B) Dişli yağı
- C) Hidrolik yağı
- D) Gres yağı

38. El freni çekik vaziyette unutulup yola devam edilirse aşağıdaki arızalardan hangisi meydana gelir?

- A) Kam mili ısınır, fren tutmaz.
- B) Krank mili ısınır, fren tutmaz.
- C) Fren sisteminin hidroliği azalır.
- D) Kampanalar ısınır, fren tutmaz.

39. Aşağıdakilerden hangisi ön düzene ait parçadır?

- A) Vites kutusu
- B) Diferansiyel
- C) Rot başları
- D) Şaft

40. Aşağıdakilerden hangisi süspansiyon sisteminin elemanıdır?

- A) Direksiyon
- B) Krank mili
- C) Şaft
- D) Amortisör

TEST BİTTİ.  
CEVAPLARINIZI KONTROL EDİNİZ.

### SINAV SIRASINDA UYULACAK KURALLAR

1. Sınavın başladığı andan itibaren, salon görevlilerinin tüm uyarılarına uymak zorundasınız.
2. Sınav başladıktan sonra görevlilerle konuşmanız ve soru sormanız yasaktır.
3. Sınav sırasında kopya çeken, çekmeye teşebbüs eden, kopya veren ya da kopya çekilmesine yardım eden adayların kimlikleri sınav tutanağına yazılacak ve sınavları geçersiz sayılacaktır. Ayrıca bu kişiler ilk 45 dakika sonunda salondan çıkarılacaktır.
4. Sınavda kurallara ve uyarılara uymayanların kimlikleri tutanakla tespit edilecek ve sınavları geçersiz sayılacaktır.
5. Sınav başladıktan sonra adayların birbirleriyle konuşmaları, kalem, silgi vb. şeyleri istemeleri yasaktır.
6. Sınav sırasında sigara, çay vb. içilmez.
7. Sınavın başladığı belirtilmeden soru kitapçıkları açılmaz ve cevaplandırma yapılamaz.
8. Sınav sonrası sınav giriş belgesini, soru kitapçığını ve cevap kâğıdını mutlaka salon görevlilerine teslim ediniz. Sınav evraklarını teslim etmeyen, soru kitapçıklarının sayfalarından bir kısmını eksik teslim edenlerin sınavları geçersiz sayılacak, ayrıca haklarında yasal işlem yapılacaktır.

Soracağınız bir şey var mı? Varsa, şimdi sorunuz; sınav başladıktan sonra sorularınıza cevap verilmeyecektir. Hazır mısınız? Sınav, okulun bütün salonlarında aynı anda başlayacağı için başlama zilini beraberce bekleyelim. Hepinize başarılar dileriz.  
(Salon başkanı başlama ve bitiş saatini tahtaya yazacaktır.)

**Bu testin her hakkı saklıdır. Hangi amaçla olursa olsun, testlerin tamamının veya bir kısmının Millî Eğitim Bakanlığı Eğitim Teknolojileri Genel Müdürlüğü'nün yazılı izni olmadan kopya edilmesi, fotoğraflarının çekilmesi, bilgisayar ortamına alınması, herhangi bir yolla çoğaltılması, yayımlanması veya başka bir amaçla kullanılması yasaktır. Bu yasağa uymayanlar, doğabilecek cezaî sorumluluğu ve testlerin hazırlanmasındaki malî külfeti peşinen kabullenmiş sayılır.**

**BAŞLAYINIZ DENİLMEYEN SORU KİTAPÇIĞINI AÇMAYINIZ.**