

SERTİFİKA  
TÜRÜ

**B**

160220081100

5. GRUP

T.C.  
MİLLÎ EĞİTİM BAKANLIĞI  
EĞİTİM TEKNOLOJİLERİ GENEL MÜDÜRLÜĞÜ  
Ölçme Değerlendirme ve  
Açıköğretim Kurumları Daire Başkanlığı

KİTAPÇIK TÜRÜ

**Y**

## MOTORLU TAŞIT SÜRÜCÜ ADAYLARI SINAVI SORU KİTAPÇIĞI

Adayın Adı ve Soyadı :  
Aday Numarası :

**DİKKAT:** 1. Size verilen soru kitapçığının sertifika türü, almak istediğiniz sertifika türüyle aynı değilse salon görevlilerini uyararak soru kitapçığının doğru kitapçıkla değiştirilmesini sağlayınız.  
2. Soru kitapçıklarını kontrol ederek, baskı hatası olan kitapçığın değiştirilmesi için salon görevlilerine başvurunuz.  
3. Soru kitapçığındaki açıklamaları okuyunuz.  
4. Sınavda yanlarında cep telefonu, çağrı cihazı vb. iletişim araçları bulunduran adayların sınavları iptal edilecektir.  
5. Sınav giriş belgesini sınav bitiminde soru kitapçığı ve cevap kâğıdı ile birlikte salon görevlilerine teslim ediniz.  
6. Sınav saat 11.00'de başlayıp 13.30'da biter. Sınav başladıktan sonra ilk 45 dakika içinde hiçbir aday salondan çıkamaz.

### CEVAP KÂĞIDI İLE İLGİLİ AÇIKLAMALAR

1. Cevap kâğıdına kodlanmış olarak verilen kitapçık türü ile size verilen kitapçık türünün aynı olmasına dikkat ediniz. Aynı değilse salon görevlilerini uyarınız.
2. Size verilen cevap kâğıdında yazılı olan bilgilerin size ait olup olmadığını kontrol ediniz.
3. Cevap kâğıdı üzerine yazacağınız yazı ve yapacağınız işaretlemelerde kurşun kaleminden başka kalem kullanmayınız.
4. Cevap kâğıdında **İLK YARDIM BİLGİSİ, TRAFİK ve ÇEVRE BİLGİSİ, MOTOR ve ARAÇ TEKNIĞİ BİLGİSİ** testleri için üç ayrı bölüm bulunmaktadır. Cevaplarınızı cevap kâğıdındaki ilgili bölümlere aşağıdaki örnekte olduğu gibi yuvarlağı, dışına taşırmadan işaretleyiniz. **Soru kitapçığı üzerinde yapılan cevaplandırmalar dikkate alınmaz.** Yanlış karalamalarınızı düzeltirken yuvarlağın içini temizce siliniz.

ÖRNEK KODLAMA: ●

### SORU KİTAPÇIĞI İLE İLGİLİ AÇIKLAMA

1. Bu soru kitapçığında; **İLK YARDIM BİLGİSİ** dersinden 30, **TRAFİK ve ÇEVRE BİLGİSİ** dersinden 50, **MOTOR ve ARAÇ TEKNIĞİ BİLGİSİ** dersinden 40 olmak üzere toplam 120 soru bulunmaktadır. Bu sertifika türü için verilen cevaplama süresi **150 dakikadır.**
2. Her sorunun dört seçeneğı vardır. Dört seçenektan sadece bir tanesi doğru cevaptır. Doğru bulduğunuz seçeneğı cevap kâğıdında o soru için ayrılan yerde bularak işaretleyiniz. Birden fazla işaretlemelerde o soru yanlış cevaplandırılmış sayılır.
3. Her ders kendi içerisinde **100** puan üzerinden değerlendirilecektir. Başarılı sayılabilmemiz için her dersten -ayrı ayrı- **70 puan** almanız gerekir.
4. Size ayrı bir karalama kâğıdı verilmeyecektir. Soru kitapçığının içindeki boş alanları karalama yapmak için kullanabilirsiniz.
5. Cevabını bilmediğiniz sorular üzerinde fazla zaman kaybetmeden diğer sorulara geçiniz. Zamanınız kalırsa bu sorulara daha sonra dönebilirsiniz.
6. Cevaplarınız puanlanırken her doğru cevaba puan verilecek, yanlış cevaplarınız dikkate alınmayacaktır.
7. Sınavın bitiminde cevap kâğıdınızı ve soru kitapçığınızı salon sorumlularına teslim etmeyi unutmayınız.

Arka sayfadaki açıklamalara geçiniz.

1. Aşağıdakilerden hangisi sürücüye ait trafik kazası sebebidir?

- A) Aracını kullandığı yolun bozuk olması
- B) Uyarı işaretlerinin yetersiz olması
- C) Seyir hâlinde iken cep telefonu kullanması
- D) Aracının arıza yapması

2. Trafik kazası gördüğünde gerekli tedbirleri almayan sürücüye aşağıdakilerden hangisi uygulanır?

- A) Ağır hapis cezası
- B) Sürücü belgesinin süresiz geri alınması
- C) Trafikten men cezası
- D) Para ve puan cezası

3. Aşağıdakilerden hangisi ilk yardımın amaçlarındandır?

- A) Bulaşıcı hastalıkların yayılmasını önlemek
- B) Yaralı durumunun kötüye gitmesini önlemek
- C) Yaralıya uygulanacak ilaçları belirlemek
- D) Çevrede bulunan yerleşim birimlerini belirlemek

4. Aşağıdaki özelliklerden hangisi ilk yardımcıda mutlaka bulunmalıdır?

- A) Sakin ve tedbirli olmak
- B) Sağlık personeli olmak
- C) Trafik görevlisi olmak
- D) İyi bir sürücü olmak

5. Aşağıdakilerden hangisi tüm vücutta faaliyet gösterir?

- A) Solunum sistemi
- B) Dolaşım sistemi
- C) Sindirim sistemi
- D) Boşaltım sistemi

6. Kaza yapmış bir araçta, devrilme tehlikesi belirgin olarak görülüyor ve araç sallanıyorsa, yaralılar araçtan ne zaman çıkarılmalıdır?

- A) Araç itilerek yavaşça devrilmesi sağlandıktan sonra
- B) Hiç zaman kaybetmeden, hemen
- C) Araç sabit bir hâle getirildikten sonra
- D) Aracın kontak anahtarı kapatıldıktan sonra

7. Yaralının araçtan çıkarılması esnasında en çok hangisine dikkat edilmelidir?

- A) Hızlı ve aceleci davranmaya
- B) Kaza yapan araca hasar verilmemesine
- C) Kazayı seyredenlerin uzaklaştırılmasına
- D) Yaralıya yeni bir yaralanma meydana gelmemesine

8. Aşağıdakilerin hangisinde ilk yardım çantasını bulundurmamak zorunludur?

- A) İş makinesinde
- B) Motosiklette
- C) Motorlu bisiklette
- D) Otomobilde

9. Aşağıdakilerden hangisi solunum durması belirtilerindendir?

- A) Nefes alıp vermenin hızlanması
- B) Kalp atışının hızlanması
- C) Göğüs hareketlerinin olmaması
- D) Göz bebeklerinin küçülmesi

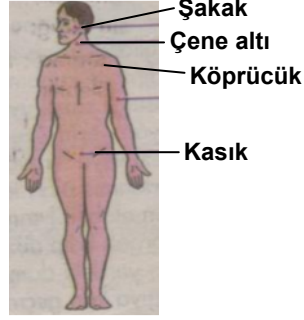
10. Bebeklere suni solunum nasıl yapılır?

- A) Büyüklere uygulandığı gibi
- B) Bebeğin sırtına vurarak
- C) Sırtüstü yatırıp göğüs ve karnına birlikte bastırarak
- D) Ağzına ve burnuna birlikte sık aralıklarla az hava vererek

11. Hangi damar kanaması fışkırır tarzda ve açık kırmızı renkte olur?

- A) Atardamar
- B) Kılcal damar
- C) Toplardamar
- D) Toplardamar ve kılcal damar

12. Omuz ve boyundaki kanamalarda, şekilde belirtilen hangi kısma basınç uygulanmalıdır?



- A) Çene altı
- B) Köprücük
- C) Şakak
- D) Kasık

13. Bacakta, turnike uygulama bölgesi neresidir?

- A) Diz kapağının olduğu bölge
- B) Diz ile ayak arası
- C) Diz ile kalça arası
- D) Ayak bileğinin alt kısmı

14. Aşağıdakilerden hangisi şokun belirtilerindendir?

- A) Vücut sıcaklığının hızla düşmesi
- B) Cildin kuru ve sıcak olması
- C) Dilin gevşeyerek geriye doğru toplanması
- D) Derinin önce kül rengini alması, sonra da morarması

15. Bayılma sırasında aşağıdaki sistemlerden hangisinin faaliyeti durur?

- A) Sindirim sisteminin
- B) Solunum sisteminin
- C) Dolaşım sisteminin
- D) Hareket sisteminin

16. Aşağıdakilerden hangisi koma hâlinin belirtilerindendir?

- A) Bilinçsiz ve hareketsiz uyku hâli
- B) Sorulan sorulara anlamlı cevap verme
- C) Gözleri ile hareket eden cisimleri takip etme
- D) Kötü kokulara karşı burnunu tıkama

17. Hangi durumdaki hastaya, göğüs kemiği 4-5 cm aşağıya inecek şekilde basınç uygulanır?

- A) Kalbi düzensiz çalışan
- B) Kalbi duran
- C) Solunumu düzensiz olan
- D) Solunumu duran

18. Başa alınan darbe sonucu kulaktan kan geliyorsa aşağıdakilerden hangisi uygulanır?

- A) Oturtulup kulağına pamuk tıkanır.
- B) Sırtüstü yatırılarak ayakları yukarı kaldırılır.
- C) Kan akan bölge üstte kalacak şekilde yan yatırılır ve kulak pamukla tıkanır.
- D) Kan akan bölge altta kalacak şekilde yan yatırılır ve kanama engellenmez.

19. Tehlikenin olmadığı kaza yerinde, boyun yaralanması olan yaralı hangi uygulamadan sonra araçtan çıkartılır?

- A) Boynuna boyunluk takıldıktan sonra
- B) Boynuna atel bağlanıp, oturur şekilde
- C) Boyun ağrılarını dindirici ilaç verdikten sonra
- D) Boynu sağa doğru bükük ve oturur şekilde

20. Aşağıdakilerden hangisinin yanık yarası üzerine uygulanması doğru olur?

- A) Oksijenli su ile yıkamak
- B) Tentürdiyotlu pamukla kapatmak
- C) Diş macunu sürmek
- D) Temiz, soğuk ve ıslak sargı bezi ile örtmek

21. Kırıklar neden tespit edilmelidir?

- A) Kırık kemik uçlarının dokulara zarar vermesini engellemek için
- B) Kırık bölgesinin daha rahat hareket ettirilmesi için
- C) Kırık uçlarının kana karışıp kalbe gitmesini engellemek için
- D) Kırık bölgesine dikkat çekmek için

22. Köprücük kemiği kırıklarında yaralı hangi pozisyonda hastaneye sevk edilir?

- A) Yan yatış
- B) Oturuş
- C) Yüzüstü yatış
- D) Sırtüstü yatış

23. Aşağıdakilerin hangisinde oluşan kırıklar, felce neden olabilir?

- A) Omurgada
- B) Kaburgada
- C) Bacakta
- D) El bileğinde

24. Aşağıdakilerden hangisi çıkığın tanımıdır?

- A) Eklem bağlarının kopmasıdır.
- B) Eklem bağları ve yüzeylerinin zedelenmesidir.
- C) Eklem yüzeylerinin birbirinden ayrılmasıdır.
- D) Eklem çevresindeki derinin zedelenmesidir.

25. Aşağıdakilerden hangisi, çıkıklarda yapılan ilk yardım uygulamalarındandır?

- A) Hasta, çıkan bölgenin üzerine yatırılır.
- B) Çıkan bölgenin hareketsizliği sağlanarak hemen hekime sevk edilir.
- C) Çıkan bölge ile kalp arasına turnike uygulanır.
- D) Çıkan bölgenin üzerine sıcak masaj yapılır.

26. Tıbbi yardım haberleşmesinde iletilecek mesaj nasıl olmalıdır?

- A) Yazılı, sözlü ve hareketli
- B) Ayrıntılı, detaylı ve uzun
- C) Kısa, öz ve anlaşılır
- D) Şifreli ve gizli

27. Aşağıdakilerden hangisi kaza yerinden ilk önce taşınmalıdır?

- A) Ağır kanamalı olan
- B) Ölmüş olan
- C) Ayağında kırık olan
- D) Orta derecede ezik yarası olan

28. Merdivenden inerken veya çıkarken sedyedeki hastanın taşınma yönü nasıl olmalıdır?

- A) İnerken başı aşağıda, çıkarken başı yukarıda
- B) İnerken başı yukarıda, çıkarken başı aşağıda
- C) İnerken ve çıkarken başı yukarıda
- D) İnerken ve çıkarken başı aşağıda

29. Egzoz gazı zehirlenmesi hangi yolla olur?

- A) Boşaltım yolu ile
- B) Dolaşım yolu ile
- C) Sindirim yolu ile
- D) Solunum yolu ile

30. Aşağıdakilerden hangisi donmaya maruz kalan hastaya uygulanan ilk yardım önlemlerindendir?

- A) Tuzlu ayran içirmek
- B) Soğuk ortamdaki hastayı uzaklaştırmak
- C) Vücuda sıcak ve hızlı masaj yapmak
- D) Hemen uyutularak dinlenmesini sağlamak

İLK YARDIM BİLGİSİ TESTİ BİTTİ.  
TRAFİK ve ÇEVRE BİLGİSİ TESTİNE GEÇİNİZ.

## 5. GRUP

## TRAFİK ve ÇEVRE BİLGİSİ

Y

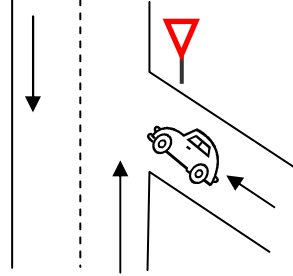
1. Aşağıdakilerden hangisi kara yollarındaki işaretleme standartlarını tespit ve kontrol etmekte görevlidir?

- A) Emniyet Genel Müdürlüğü
- B) Trafik Hizmetleri Başkanlığı
- C) İl Trafik Komisyonu
- D) Karayolları Genel Müdürlüğü

2. Aşağıdakilerden hangisini sevk ve idare eden kişilere şoför denir?

- A) Tramvayı
- B) Otomobili
- C) Taksi dolmuşunu
- D) Treni

3. Şekildeki aracın bulunduğu yol aşağıdakilerden hangisidir?



- A) Ana yol
- B) Tali yol
- C) Otoyol
- D) Geçiş yolu

4. Bir yöndeki trafiğe ait taşıt yolunun bir ayırıcı ile belirli şekilde diğer taşıt yolundan ayrılmasıyla meydana gelen kara yoluna bölünmüş kara yolu denir.

Buna göre aşağıdakilerin hangisinde taşıtlar bölünmüş kara yolunda bulunmaktadır?

- A)
- B)
- C)
- D)

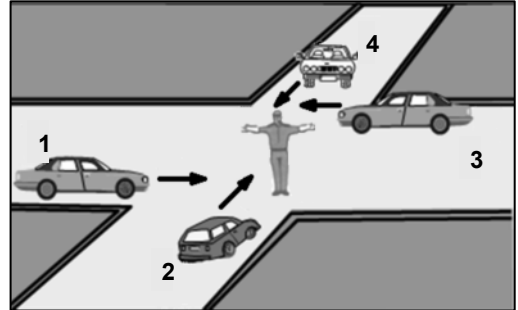
5. Aşağıdaki taşıtlardan hangisinin azami yük ağırlığı 3,5 tondan fazla olup, yük taşımak amacıyla imal edilmiştir?



6. Aşağıdakilerin hangisinde durulur ve yol kontrol edildikten sonra geçilir?

- A) Kırmızı ışıkta
- B) Sarı ışıkta
- C) Aralıklı yanıp sönen kırmızı ışıkta
- D) Aralıklı yanıp sönen sarı ışıkta

7. Şekildeki araçlardan hangileri beklemelidir?



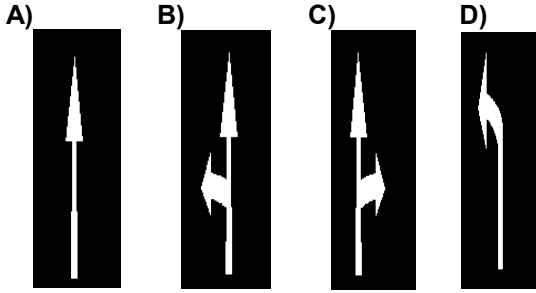
- A) 1 ve 2
- B) 2 ve 4
- C) 2 ve 3
- D) 3 ve 4

## 5. GRUP

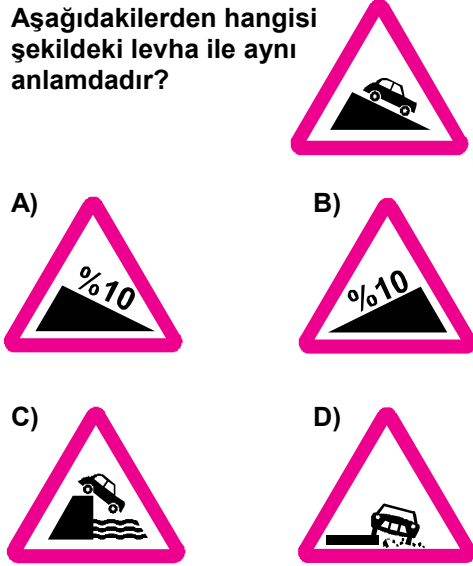
## TRAFİK ve ÇEVRE BİLGİSİ

Y

8. Taşıt yolundaki işaretlerden hangisi şeridin ileri seyir veya sağa dönüş için olduğunu bildirir?



9. Aşağıdakilerden hangisi şekildeki levha ile aynı anlamdadır?



10. Şekildeki trafik işareti neyi ifade eder?



- A) Dönel kavşak yaklaşımını  
B) Kontrolsüz kavşağı  
C) Demir yolu geçidini  
D) Ana yol-tali yol kavşağını

11. Şekildeki trafik işareti neyi ifade eder?



- A) Yolun sağdan ve soldan daraldığını  
B) Kaygan yol kesimine girildiğini  
C) Bağlantı yoluna yaklaşıldığını  
D) İki sola, devamlı tehlikeli dönemece yaklaşıldığını

12. Şekildeki trafik işaretinin anlamı nedir?



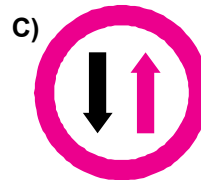
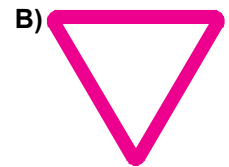
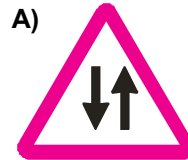
- A) Kontrollü demir yolu geçidi  
B) Kontrolsüz demir yolu geçidi  
C) Taşıt trafiğine kapalı yol  
D) Taşıt giremez

13. Şekildeki trafik işaretinin anlamı nedir?



- A) Sağa dönülmez  
B) Sola zorunlu yön  
C) Sağa zorunlu yön  
D) Sola dönülmez

14. Aşağıdakilerden hangisi karşıdan gelene yol ver anlamındadır?

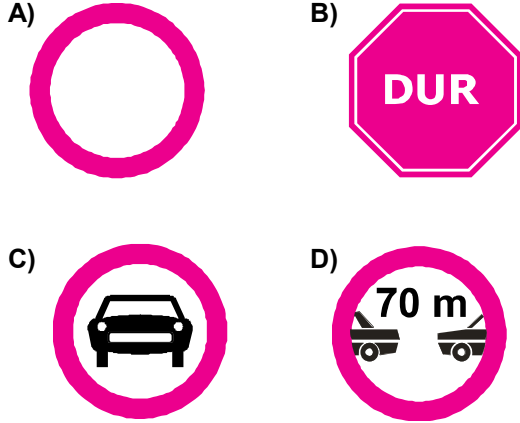


## 5. GRUP

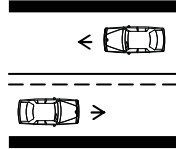
## TRAFİK ve ÇEVRE BİLGİSİ

Y

15. Aşağıdakilerden hangisi taşıt trafiğine kapalı yol anlamındadır?



16. Şekildeki kara yolu bölümünde, yol çizgileri sürücülere neyi bildirir?



- A) Kesik çizgi tarafındakilerin yavaş seyretmelerini
- B) Devamlı çizgi tarafındakilerin takip mesafelerini azaltmalarını
- C) Kesik çizgi tarafındakilerin geçiş yapabileceklerini
- D) Devamlı çizgi tarafındakilerin geçiş yapabileceklerini

17. Ticari amaçla yük ve yolcu taşıyan sürücülerin 24 saat içindeki taşıt kullanma süreleri aşağıdakilerin hangisindeki gibi olur?

Sürekli taşıt kullanma süresi (saat)	Toplam taşıt kullanma süresi (saat)
A) 5	10
B) 4,5	9
C) 4,5	10
D) 4	9

18. Çok şeritli ve tek yönlü yollarda sürücüler hangi şeritte seyretmelidirler?

- A) Orta şeritte
- B) En sol şeritte
- C) Boş şeritte
- D) Hızının gerektirdiği şeritte

19. Bir kavşakta;

- Trafik işaret levhaları
- Trafik görevlisi
- Işıklı işaret cihazı

bulunması hâlinde, sürücü bunlara hangi sıra ile uymak zorundadır?

- A) 1 - 2 - 3
- B) 2 - 3 - 1
- C) 3 - 2 - 1
- D) 3 - 1 - 2

20. Şehirler arası kara yolları ile otoyollarda araçların seyretmelerine izin verilen en alt hız sınırına ne denir?

- A) Asgari hız
- B) Azami hız
- C) Uygun hız
- D) Seyir hızı

21. Geçiş ile ilgili aşağıdaki bilgilerden hangisi yanlıştır?

- A) Geçişler sol şerit kullanılarak yapılmalıdır.
- B) Bir aracı geçmekte olan araç geçilemez.
- C) Geçişlerde takip mesafesi dikkate alınmaz.
- D) Geçişlerde yol çizgilerine dikkat edilmelidir.

22. Kara yolunun hangi bölümünde öndeki araç geçilebilir?

- A) Kavşakta
- B) Demir yolu geçidinde
- C) Yaya ve okul geçitlerinde
- D) Tek yönlü iki şeritli yolda

**5. GRUP****TRAFİK ve ÇEVRE BİLGİSİ****Y**

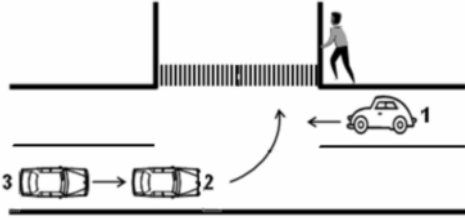
23. Aşağıdakilerin hangisinde dönüş ışıklarının kullanılması yasaktır?

- A) Şerit değiştirmelerde
- B) Park yerlerine giriş ve çıkışlarda
- C) Sürücülere geç mesajının verilmesinde
- D) Kavşaklarda sağa ve sola dönüşlerde

24. Geri manevrasını çevre şartları nedeniyle emniyetle yapamayan otobüs sürücüsü ne yapmalıdır?

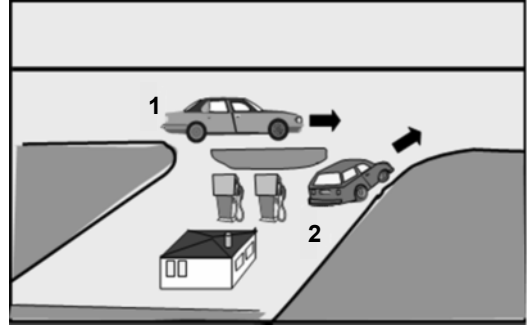
- A) Aşağıya inip bir süre beklemelidir
- B) Akan trafiği durdurmalıdır.
- C) Geri manevradan vazgeçmelidir.
- D) Bir gözcü bulundurmalıdır.

25. Sola dönüş yapmak isteyen 2 ve 3 nolu araç sürücülerinin aşağıdakilerden hangisini yapmaları doğrudur?



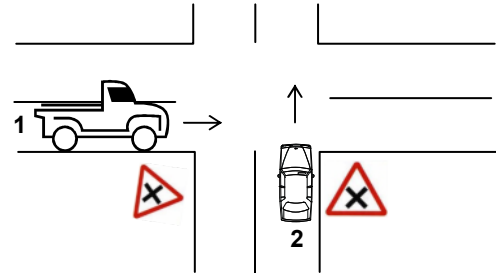
- A) Dönüş işaretini verdikten sonra hızlarını artırmaları
- B) Buldukları şeridin soluna yaklaşmaları
- C) Hızlarını artırarak dönüşü tamamlamaları
- D) Dönüşlerini dar kavisle yapmaları

26. Şekildeki 2 numaralı araç sürücüsü ne yapmalıdır?



- A) Geçiş hakkını 1 numaralı araca vermelidir.
- B) Geçiş hakkını kendi kullanmalıdır.
- C) Korna çalıp 1 numaralı aracı yavaşlatmalıdır.
- D) Hızlanıp yola çıkmalıdır.

27. Şekildeki kara yolu bölümüne yaklaşırken, 1 ve 2 numaralı taşıt sürücülerini hangisini yapmak zorundadır?



- A) Her ikisi de durduktan sonra geçmelidir.
- B) Her ikisi de taşıtlarının hızını azaltmalıdır.
- C) 1 numaralı taşıt sürücüsü hızını artırmalıdır.
- D) 2 numaralı taşıt sürücüsü hızını artırmalıdır.

28. Aşağıdakilerden hangisi geçiş üstünlüğüne sahiptir?

- A) Çekici
- B) Gümrük muhafaza aracı
- C) İş makinesi
- D) Cankurtaran



29. Aksine bir işaret yoksa, eğimsiz iki yönlü dar yolda, otobüs ile kamyonun karşılaşması hâlinde, hangisi diğerine yol vermedir?

- A) Tekerlek sayısı az olan, diğerine
- B) Otobüs sürücüsü, kamyonu
- C) Kamyon sürücüsü, otobüse
- D) Şeridi daralmış olan, diğerine

30. Aşağıdakilerden hangisi duraklamayı ifade eder?

- A) Görevlilerce verilen emirle durmak
- B) Yolcu indirirken beklemek
- C) Kırmızı ışık yanarken beklemek
- D) 5 dakikadan fazla beklemek

31. Aşağıdakilerden hangisinin yolcunun indirilmesinde yapılması yasaktır?

- A) Yolcunun aracın sağ tarafından indirilmesi
- B) Aracın sağ tarafı kontrol edildikten sonra kapısının açılması
- C) Tam olarak durmadan araç kapısının açılması
- D) Aracın yolun en sağında durdurulması

32. Yerleşim yerlerinde, aksine bir işaret yoksa ve zorunlu hâller dışında hangi aracın park etmesi yasaktır?

- A) Kamyonet
- B) Otomobil
- C) Motosiklet
- D) Otobüs

33. Karşıdan gelen araçla karşılaşıldığında uzağı gösteren ışıkların yerine hangisi yakılmalıdır?

- A) Yakını gösteren ışıklar
- B) Park ışıkları
- C) Acil uyarı ışıkları
- D) Dönüş ışıkları

34. Sürücülerin aşağıdaki davranışlardan hangisini yapmaları yanlıştır?

- A) Yol ortasında yolcu indirip bindirmeleri
- B) Yağışlı havalarda normal hızın altında seyretmeleri
- C) Yol boş olsa da iki şeridi birden kullanmamaları
- D) Ani yön değiştirerek yayaları şaşırtmaları

35. Okul taşıtlarının arkasındaki "DUR" işaretinin yanması neyi bildirir?

- A) Öğrencilerin indirilip bindirildiğini
- B) Öğrencileri almak üzere beklemekte olduğunu
- C) Taşıtın geri manevra yaptığını
- D) Taşıtın okula yaklaşmış olduğunu

36. Bariyerli demir yolu geçidine yaklaşan sürücü nasıl hareket etmelidir?

- A) Yol açıksa hızlı geçerek uzaklaşmalı
- B) Bariyer inmekte ise dikkatli ve hızlı geçmeli
- C) Geçide geldiğinde durup görevlinin işaretini beklemeli
- D) Hızını azaltıp, bariyerin izin vermesi hâlinde uygun hızla geçmeli

37. Aşağıdakilerden hangisi kara yollarında yük veya yolcu taşımak amacıyla alınır?

- A) Mesleki yeterlilik belgesi
- B) Zorunlu trafik sigorta belgesi
- C) Tescil belgesi
- D) Sürücü belgesi

38. Gündüzleri görüşü azaltan sisli havalarda aşağıdakilerden hangisinin yapılması zorunludur?

- A) Yakını gösteren ışıkların yakılması
- B) Uzağı gösteren ışıkların yakılması
- C) Acil uyarı ışıkların yakılması
- D) Araç içi ışıkların yakılması

## 5. GRUP

## TRAFİK ve ÇEVRE BİLGİSİ

Y

39. Otoyoldan çıkarken hangi şeridin kullanılması zorunludur?

- A) Tırmanma şeridinin
- B) Hızlanma şeridinin
- C) Yavaşlama şeridinin
- D) Orta şeridin

40. Kollarında üç yuvarlaklı sarı bant bulunan ve beyaz baston taşıyan yayayı, taşıt yolunda gören sürücü nasıl hareket etmelidir?

- A) Etkili şekilde korna çalmalıdır.
- B) Durup, gerektiğinde yayaya yardımcı olmalıdır.
- C) Yayayı korkutmadan yanından hızla geçmelidir.
- D) Etkili fren yapıp, yayanın dikkatini çekmelidir.

41. Yaya yolu bulunmayan kara yollarında, yayaların aşağıdakilerin hangisinde yürümesi zorunludur?

- A) Trafiğin yoğun olmadığı şeritte
- B) Gidiş yönüne göre sağ bankette
- C) Gidiş yönüne göre sol bankette
- D) Taşıt yolunun en sağındaki şeritte

42. Trafiğe çıkacak araçta aşağıdakilerin hangisinde verilenlerin bulundurulması zorunludur?

- A) Gümrük giriş belgesi ve tescil plakası
- B) Araç işletme belgesi ve tescil plakası
- C) İmalat belgesi ve araç tadilat belgesi
- D) Tescil belgesi, trafik belgesi ve tescil plakası

43. Otobüs, kamyon, minibüs, kamyonet ve çekicilere bir yaş sonunda ve devamında kaç yılda bir muayene yaptırılması zorunludur?

- A) 4
- B) 3
- C) 2
- D) 1

44. B sınıfı sürücü belgesi olan aşağıdakilerden hangisini kullanamaz?

- A) Otomobil
- B) Kamyonet
- C) Motosiklet
- D) Minibüs

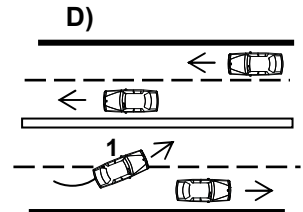
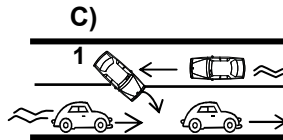
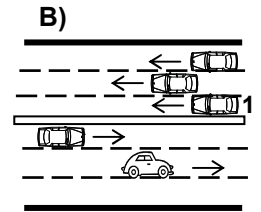
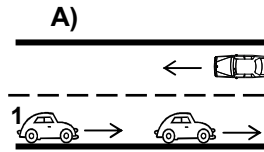
45. Sigorta teminatlarından yararlanabilmek için aşağıdaki belgelerden hangisine gerek yoktur?

- A) Alkol muayene belgesi
- B) Öğrenim belgesi
- C) Kaza tespit tutanağı
- D) Trafik tescil belgesi

46. Maddi hasarlı kazalarda tarafların anlaşmaları hâlinde aşağıdakilerin hangisine gerek yoktur?

- A) Sigorta şirketine haber verilmesine
- B) Anlaşma ile ilgili yazılı belge düzenlenmesine
- C) Araçların kaza yerinden kaldırılmasına
- D) Varsa, kaza yerindeki parçaların temizlenmesine

47. Aşağıdakilerden hangisinde 1 numaralı taşıt sürücüsünün yaptığı asli kusurlu hâllerden sayılır?



48. Canlılarla etkileşim içinde olan doğal ve fiziksel öğelerden oluşan dış ortama ne denir?

- A) İklim  
B) Çevre  
C) Atmosfer  
D) Erozyon

49. Aşağıdakilerden hangisi çevre kirliliğini artırır?

- A) Taşıtlarda kalitesiz yakıt kullanılması  
B) Bir yere giderken toplu taşıma araçlarının kullanılması  
C) Trafiğin yoğun olduğu saatlerde trafiğe çıkılmaması  
D) Sürücünün en kısa ve en uygun yolu kullanması

50. Aşağıdakilerden hangisinin yapılması ülke ekonomisini ve çevreyi olumsuz etkiler?

- A) Toplu taşıma araçları yerine özel araçların kullanılması  
B) Ulaşımında en kısa ve en uygun yolun kullanılması  
C) Toplu taşıma araçlarının öncelikle tercih edilmesi  
D) Araç bakımının zamanında ve uygun bir şekilde yapılması

TRAFİK ve ÇEVRE BİLGİSİ TESTİ BİTTİ.  
MOTOR ve ARAÇ TEKNİĞİ BİLGİSİ TESTİNE GEÇİNİZ.

1. Yakıttan elde ettiği ısı enerjisini mekanik enerjiye çeviren makinelere ne denir?

- A) Motor  
B) Vites kutusu  
C) Dinamo  
D) Diferansiyel

2. Dört zamanlı motorlarda zamanların sıralanması aşağıdakilerden hangisidir?

- A) Emme - Egzoz - Sıkıştırma - Ateşleme  
B) Ateşleme - Emme - Egzoz - Sıkıştırma  
C) Emme - Sıkıştırma - Ateşleme - Egzoz  
D) Ateşleme - Sıkıştırma - Egzoz - Emme

3. Aşağıdakilerden hangisi su ile soğutmalı sistemin parçasıdır?

- A) Karter  
B) Supap  
C) Amortisör  
D) Radyatör

4. Aşağıdakilerin hangisi bujilerin aşınması sonucunda meydana gelir?

- A) Motorun çekişten düşmesi  
B) Endüksiyon bobinin yanması  
C) Jikle devresinin çalışmaması  
D) Marş yapıldığında, marş motorunun çalışmaması

5. Aşağıdakilerden hangisi motorun parçasıdır?

- A) Şaft  
B) Rotil  
C) Aks  
D) Hava filtresi

6. Jikle devresi silindire havanın az, yakıtın ise fazla girmesini sağlar.

Buna göre seyir halinde iken jikle devresi açık olursa aşağıdakilerden hangisinin olması beklenir?

- A) Yakıt sarfiyatının artması  
B) Yakıt sarfiyatının en az olması  
C) Motorun sarsıntılı çalışması  
D) Motorun soğuk çalışması

7. Marşa basıldığında marş motoru çalışmıyor ancak korna çalışıyorsa muhtemel problem aşağıdakilerin hangisinde olabilir?

- A) Marş motorunun kablo bağlantılarında  
B) Jikle devresinde  
C) Akümülatörün kutup başlarında  
D) Rölanti devresinde

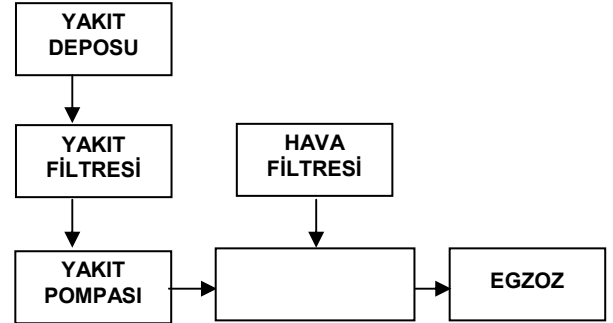
8. Karterde yağın kalmadığı, ilk önce aracın hangi göstergesinden anlaşılır?

- A) Şarj göstergesinden  
B) Yağ göstergesinden  
C) Yakıt göstergesinden  
D) Hız göstergesinden

9. Dizel motorlarda sıkıştırılmış hava üzerine enjektörle ne püskürtülür?

- A) Su buharı  
B) Antifriz  
C) Hidrolik yağı  
D) Motorin

10. Benzinli motorların yakıt sistemini gösteren şemada, boş kutuya aşağıdakilerden hangisi yazılmalıdır?



- A) Enjektörler  
B) Besleme pompası  
C) Karbüratör  
D) Yakıt göstergesi

11. Aşağıdakilerden hangisi bujinin görevidir?

- A) Akümülatöre akım göndermek
- B) Ateşlemeyi sağlamak
- C) Yüksek akım üretmek
- D) Akümülatörü şarj etmek

12. Akümülatörün bakımında aşağıdakilerden hangisi yapılır?

- A) Suyu boşaltılıp yağlanır.
- B) Antifriz doldurulur.
- C) Plakaları temizlenir.
- D) Kutup başlarının oksitleri temizlenir.

13. Benzinli motorun ıslanarak çalışmaması durumunda hangisi yapılır?

- A) Ateşleme sistemi parçaları kurulanır.
- B) Marş sistemi parçaları kurulanır.
- C) Şarj sistemi parçaları kurulanır.
- D) Aydınlatma sistemi parçaları kurulanır.

14. Araçta kısa devreden doğacak yangın durumunda nasıl davranılır?

- A) Marş motorunun kablosu çıkarılır.
- B) Distribütörün kablosu çıkarılır.
- C) Bataryanın kutup başları çıkarılır.
- D) Alternatörün kablosu çıkarılır.

15. Aşağıdakilerden hangisi motora giren havayı temizler?

- A) Benzin filtresi
- B) Hava filtresi
- C) Yağ filtresi
- D) Su filtresi

16. Enjeksiyon sistemli araçta, kontak anahtarını açtıktan sonra marş yapabilmek için hangi lambanın sönmesi gerekir?

- A) Yağ lambasının
- B) Şarj lambasının
- C) Enjeksiyon sistem uyarı lambasının
- D) Enjeksiyon sistem yağ lambasının

17. Araç kullanırken yakıt tasarrufu sağlamak için aşağıdakilerden hangisi yapılmalıdır?

- A) Lastiklerin hava basıncı indirilmelidir.
- B) Eskimiş bujiler değiştirilmelidir.
- C) Yağ seviyesi kontrol edilmelidir.
- D) Zamanında yakıt alınmalıdır.

18. Hangisi dizel motorların yakıt sistemi elemanıdır?

- A) Su pompası
- B) Besleme pompası
- C) Yağ pompası
- D) Fren merkez pompası

19. Dizel motorun soğuk havalarda kolay çalışması için aşağıdakilerden hangisi kullanılır?

- A) Antifriz
- B) Termostat
- C) Kızdırma bujisi
- D) Hava filtresi

20. Dizel motorlarında yakıt filtresi değiştirilince aşağıdakilerden hangisi yapılır?

- A) Depoya yakıt konulur.
- B) Yakıt sisteminin havası alınır.
- C) Karbüratör ayarı yapılır.
- D) Hava filtresi değiştirilir.

21. Aşağıdakilerden hangisi marş motorunun görevidir?

- A) Karbüratöre yakıt göndermek
- B) Akümülatörü şarj etmek
- C) Alternatöre hareket vermek
- D) Motora ilk hareketi vermek

22. Araç iteklenerek çalıştırılacak olursa aşağıdakilerden hangisinin olması beklenir?

- A) Rölanti ayarının bozulması
- B) Vantilatör kayışının kopması
- C) Triger kayışının kopması
- D) Marş motorunun arızalanması

23. Motorda, çalışan parçaların temizliğini hangi sistem sağlar?

- A) Soğutma sistemi
- B) Yakıt sistemi
- C) Ateşleme sistemi
- D) Yağlama sistemi

24. Motor yağının kontrolü yapılırken yağ seviyesi, yağ çubuğunun neresinde olmalıdır?

- A) İki çizgisi arasında
- B) Alt çizgide
- C) Üst çizgide
- D) Alt çizgiden aşağıda

25. Motor çalışırken yağ göstergesinde anormallik görüldüğünde ne yapılır?

- A) Motor devri yükseltilir.
- B) Motor devri düşürülür
- C) Motor rölantide çalıştırılır.
- D) Motor hemen durdurulur.

26. Donmayı önlemek için radyatöre ne konulur?

- A) Asit
- B) Saf su
- C) Yağ
- D) Antifriz

27. Aşağıdakilerden hangisi araçta, alıcıları ve tesisatı kısa devreden doğacak tehlikeye karşı korur?

- A) Platin
- B) Sigorta
- C) Enjektör
- D) Akümülatör

28. Aracın ilk çalıştırılması esnasında, bir miktar gaz verildikten sonra hangisine basılmasının faydası vardır?

- A) Vites koluna
- B) Fren pedalına
- C) Debriyaj pedalına
- D) Kornaya

29. Aşağıdakilerden hangisi debriyaj balatasının sıyrılarak aşınmasına sebep olur?

- A) Aracın hızlı kullanılması
- B) Ani ve sert kalkış yapılması
- C) Aracın yavaş kullanılması
- D) Park hâlinde viteste bırakılması

30. Araç geri vitese geçmiyorsa, aşağıdakilerden hangisini yapmak gerekir?

- A) Debriyaj pedalından ayak çekilip yeniden basılır.
- B) Gaz pedalından ayak çekilip yeniden basılır.
- C) Gaz pedalına sonuna kadar basılır.
- D) Fren pedalına sonuna kadar basılır.

31. Araca bağlanan römorkta aşağıdaki ikaz sistemlerinin hangisi çalışır durumda olmalıdır?

- A) Far
- B) Korna
- C) Yağ lambası
- D) Park lambası

32. Aşağıdakilerden hangisi lastiklerin orta kısmından aşınmasına yol açar?

- A) Lastik hava basıncının fazla olması
- B) Lastik hava basıncının düşük olması
- C) Rot ayarının bozuk olması
- D) Amortisörün patlak olması

33. Isıdan dolayı lastiklerin hava basıncı fazla-  
laşmış ise aşağıdakilerden hangisi yapılır?

- A) Aracın yükü artırılır.
- B) Aracın yükü azaltılır.
- C) Lastiklerin havası olduğu basınçta bırakılır.
- D) Lastiklerin havası azaltılır.

34. Ön lastiklerden biri yeni, diğeri eski olan  
araçla fren yapınca ne olur?

- A) Bir tarafa çeker.
- B) Freni tutmaz.
- C) Fren pedalı sertleşir.
- D) Arka frenler tutmaz.

35. Motor (kompresyon) freninin etkisi aşağı-  
dakilerden hangisidir?

- A) Taşıtı hızlandırır.
- B) Taşıtı yavaşlatır.
- C) Araç bir tarafa çeker.
- D) Frenleme çok zayıflar.

36. El freni teli kopmuş ise aşağıdakilerden  
hangisi olur?

- A) Kampana aşınır.
- B) Fren sistemi hava yapar.
- C) El freni tutmaz.
- D) Fren pedal boşluğu artar.

37. Fren hidrolik yağının seviyesi hangi  
bakımda kontrol edilir?

- A) Haftalık
- B) Günlük
- C) Aylık
- D) Altı aylık

38. Aşağıdakilerden hangisinin aşınması  
direksiyon boşluğunun fazlalaşmasına  
neden olur?

- A) Vites kutusunun
- B) Pistonların
- C) Krank milinin
- D) Rot başlarının

39. Aşağıdakilerden hangisi süspansiyon  
sistemini elemanıdır?

- A) Amortisör
- B) Krank mili
- C) Direksiyon
- D) Şaft

40. Aşağıdakilerden hangisi yeni motorun  
alıştırılması (rodaj) zamanında yapılması  
uygundur?

- A) Motoru yüksek devirde çalıştırmak
- B) Uzun yolda aynı hızla devamlı gitmek
- C) Ani duruş ve kalkıştan kaçınmak
- D) Motoru tam yükte çalıştırmak

TEST BİTTİ.  
CEVAPLARINIZI KONTROL EDİNİZ.

### SINAV SIRASINDA UYULACAK KURALLAR

1. Sınavın başladığı andan itibaren, salon görevlilerinin tüm uyarılarına uymak zorundasınız.
2. Sınav başladıktan sonra görevlilerle konuşmanız ve soru sormanız yasaktır.
3. Sınav sırasında kopya çeken, çekmeye teşebbüs eden, kopya veren ya da kopya çekilmesine yardım eden adayların kimlikleri sınav tutanağına yazılacak ve sınavları geçersiz sayılacaktır. Ayrıca bu kişiler ilk 45 dakika sonunda salondan çıkarılacaktır.
4. Sınavda kurallara ve uyarılara uymayanların kimlikleri tutanakla tespit edilecek ve sınavları geçersiz sayılacaktır.
5. Sınav başladıktan sonra adayların birbirleriyle konuşmaları, kalem, silgi vb. şeyleri istemeleri yasaktır.
6. Sınav sırasında sigara, çay vb. içilmez.
7. Sınavın başladığı belirtilmeden soru kitapçıkları açılmaz ve cevaplandırma yapılamaz.
8. Sınav sonrası sınav giriş belgesini, soru kitapçığını ve cevap kâğıdını mutlaka salon görevlilerine teslim ediniz. Sınav evraklarını teslim etmeyen, soru kitapçıklarının sayfalarından bir kısmını eksik teslim edenlerin sınavları geçersiz sayılacak, ayrıca haklarında yasal işlem yapılacaktır.

Soracağınız bir şey var mı? Varsa, şimdi sorunuz; sınav başladıktan sonra sorularınıza cevap verilmeyecektir. Hazır mısınız? Sınav, okulun bütün salonlarında aynı anda başlayacağı için başlama zilini beraberce bekleyelim. Hepinize başarılar dileriz.  
(Salon başkanı başlama ve bitiş saatini tahtaya yazacaktır.)

**Bu testin her hakkı saklıdır. Hangi amaçla olursa olsun, testlerin tamamının veya bir kısmının Millî Eğitim Bakanlığı Eğitim Teknolojileri Genel Müdürlüğü'nün yazılı izni olmadan kopya edilmesi, fotoğraflarının çekilmesi, bilgisayar ortamına alınması, herhangi bir yolla çoğaltılması, yayımlanması veya başka bir amaçla kullanılması yasaktır. Bu yasağa uymayanlar, doğabilecek cezaî sorumluluğu ve testlerin hazırlanmasındaki malî külfeti peşinen kabullenmiş sayılır.**

**BAŞLAYINIZ DENİLMEYEN SORU KİTAPÇIĞINI AÇMAYINIZ.**