

SERTİFİKA TÜRÜ

A1-A2

170420101100

1. GRUP

T.C.
MİLLÎ EĞİTİM BAKANLIĞI
EĞİTİM TEKNOLOJİLERİ GENEL MÜDÜRLÜĞÜ
Ölçme Değerlendirme ve
Açıköğretim Kurumları Daire Başkanlığı

KİTAPÇIK TÜRÜ

Y

MOTORLU TAŞIT SÜRÜCÜ ADAYLARI SINAVI SORU KİTAPÇIĞI

Adayın Adı ve Soyadı :
Aday Numarası (TC Kimlik No) :

- DİKKAT:** 1. Size verilen soru kitapçığının sertifika türü, almak istediğiniz sertifika türüyle aynı değilse salon görevlilerini uyararak soru kitapçığının doğru kitapçıkla değiştirilmesini sağlayınız.
2. Soru kitapçıklarını kontrol ederek, baskı hatası olan kitapçığın değiştirilmesi için salon görevlilerine başvurunuz.
3. Soru kitapçığındaki açıklamaları okuyunuz.
4. Sınavda yanlarında cep telefonu, çağrı cihazı vb. iletişim araçları bulunduran adayların sınavları iptal edilecektir.
5. Sınav giriş belgesini sınav bitiminde soru kitapçığı ve cevap kâğıdı ile birlikte salon görevlilerine teslim ediniz.
6. Sınav saat 11.00'de başlayıp 13.00'te biter. Sınav başladıktan sonra ilk 45 dakika içinde hiçbir aday salondan çıkamaz.

CEVAP KÂĞIDI İLE İLGİLİ AÇIKLAMALAR

1. Cevap kâğıdına kodlanmış olarak verilen kitapçık türü ile size verilen kitapçık türünün aynı olmasına dikkat ediniz. Aynı değilse salon görevlilerini uyarınız.
2. Size verilen cevap kâğıdında yazılı olan bilgilerin size ait olup olmadığını kontrol ediniz.
3. Cevap kâğıdı üzerine yazacağınız yazı ve yapacağınız işaretlemelerde kurşun kalemde başka kalem kullanmayınız.
4. Cevap kâğıdında **İLK YARDIM BİLGİSİ, TRAFİK ve ÇEVRE BİLGİSİ, MOTOR ve ARAÇ TEKNİĞİ BİLGİSİ** testleri için üç ayrı bölüm bulunmaktadır. Cevaplarınızı cevap kâğıdındaki ilgili bölümlere aşağıdaki örnekte olduğu gibi yuvarlağı, dışına taşımadan işaretleyiniz. **Soru kitapçığı üzerinde yapılan cevaplandırmalar dikkate alınmaz.**
Yanlış karalamalarınızı düzeltirken yuvarlağın içini temizce siliniz.

ÖRNEK KODLAMA: ●

SORU KİTAPÇIĞI İLE İLGİLİ AÇIKLAMA

1. Bu soru kitapçığında; **İLK YARDIM BİLGİSİ** dersinden 30, **TRAFİK ve ÇEVRE BİLGİSİ** dersinden 40, **MOTOR ve ARAÇ TEKNİĞİ BİLGİSİ** dersinden 20 olmak üzere toplam 90 soru bulunmaktadır. Bu sertifika türü için verilen cevaplama süresi 120 dakikadır.
2. Her sorunun dört seçeneğı vardır. Dört seçenektan sadece bir tanesi doğru cevaptır. Doğru bulduğunuz seçeneğı cevap kâğıdında o soru için ayrılan yerde bularak işaretleyiniz. Birden fazla işaretlemelerde o soru yanlış cevaplandırılmış sayılır.
3. Her ders kendi içerisinde 100 puan üzerinden değerlendirilecektir. Başarılı sayılabilmemiz için her dersten -ayrı ayrı- 70 puan almanız gerekir.
4. Size ayrı bir karalama kâğıdı verilmeyecektir. Soru kitapçığının içindeki boş alanları karalama yapmak için kullanabilirsiniz.
5. Cevabını bilmediğiniz sorular üzerinde fazla zaman kaybetmeden diğer sorulara geçiniz. Zamanınız kalırsa bu sorulara daha sonra dönebilirsiniz.
6. Cevaplarınız puanlanırken her doğru cevaba puan verilecek, yanlış cevaplarınız dikkate alınmayacaktır.
7. Sınavın bitiminde cevap kâğıdınızı ve soru kitapçığınızı salon sorumlularına teslim etmeyi unutmayınız.

Arka sayfadaki açıklamalara geçiniz.

1. Aşağıdakilerden hangisi ilk yardımın temel kurallarından değildir?

- A) Kurtarıcı önce kendini emniyete almalıdır.
- B) Hızlı, sakin ve telaşa kapılmadan yapılmalıdır.
- C) Kurtarıcı emin olmadığı uygulamalardan kaçınmalıdır.
- D) Tıbbi yardım gelene kadar hiçbir uygulama yapılmamalıdır.

2. Aşağıdakilerden hangisi ilk yardımın hedeflerinden değildir?

- A) Kanamanın durdurulması
- B) Acil yardım istenmesi
- C) Kazaların önlenmesi
- D) Şokun önlenmesi

3. Dinlenme hâlindeki sağlıklı yetişkin bir insan, ortalama olarak dakikada kaç defa nefes alıp verir?

- A) 5 - 10
- B) 12 - 20
- C) 25 - 30
- D) 35 - 40

4. Beyin, insan vücudundaki hangi sistemin bir parçasıdır?

- A) Hareket ve iskelet sisteminin
- B) Endokrin sisteminin
- C) Sindirim sisteminin
- D) Sinir sisteminin

5. İlk yardım çantasında aşağıdakilerden hangisinin bulundurulması zorunlu değildir?

- A) Kâğıt mendilin
- B) Çengelli iğnenin
- C) Steril gazlı bezin
- D) Makasın

6. Araç ilk yardım çantasında bulunması gereken malzemenin miktarını etkileyen, aşağıdakilerden hangisidir?

- A) Sürücünün isteği
- B) Aracın büyüklüğü
- C) Taşınan yolcu sayısı
- D) Aracın yeniliği

7. Kalbi çalıştığı hâlde solunumu durmuş olanlara yapılacak suni solunuma ne kadar devam edilir?

- A) 10 dakika
- B) 15 dakika
- C) Kalbi daha hızlı çalışana kadar
- D) Hasta kendi kendine soluyuncaya kadar

8. “Kazazedenin ağız bölgesine bir cam parçası ya da ayna yaklaştırarak buharlanıp buharlanmadığına bakılması” Bak-Dinle-Hisset yönteminde hangisinin bir göstergesidir?

- A) Bak
- B) Dinle
- C) Hisset
- D) Dinle - Hisset

9. “Ağızdan ağıza” suni solunum yapılacak olan kazazedede boyun travması yoksa, başına verilecek en doğru pozisyon nasıl olmalıdır?

- A) Yastıksız olarak sırt üstü yatırılmalı
- B) Başının altına yastık konularak sırt üstü yatırılmalı
- C) Sırt üstü yatar pozisyonda iken başın geriye doğru olması sağlanmalı
- D) Sırt üstü yatar pozisyonda iken çenenin göğsüne değecek şekilde olması sağlanmalı

10. Aşağıdakilerden hangisinin kendiliğinden oluşmuş burun kanamalarında yapılması yanlıştır?

- A) Yüzün soğuk su ile yıkanması
- B) Burun üzerine ve enseye buz konulması
- C) Çeneyi göğüsten uzaklaştırarak başın geriye çekilmesi
- D) Sargı bezi ile yapılan tamponun burna yerleştirilmesi

11. Hangi kanamalarda kasık kıvrımının iç kısmına basınç uygulanır?

- A) Bacaktaki
- B) Göğüsteki
- C) Karındaki
- D) Boyundaki

12. Aşağıdakilerden hangisi kanamayı azaltmak için uygulanan yöntemdir?

- A) Kanayan yeri oksijenli su ile yıkamak
- B) Kanayan yere sıcak uygulama yapmak
- C) Kanayan yeri kalp seviyesinden yukarıda tutmak
- D) Kanayan bölgeyi yıkayarak pıhtıları temizlemek

13. Bacaktaki kanamalarda turnike uygulama bölgesi neresidir?

- A) Diz ile kalça arası
- B) Diz ile ayak arası
- C) Ayak bileğinin alt kısmı
- D) Diz kapağının olduğu bölge

14. Şok pozisyonunda hastanın ayaklarının yukarıya kaldırılmasının amacı nedir?

- A) Sindirime yardımcı olmak
- B) Vücut sıcaklığını düşürmek
- C) Solunumun düzenli olmasını sağlamak
- D) Beyne yeterince kan gitmesini sağlamak

15. Aşağıdakilerden hangisi bayılma belirtilerinden değildir?

- A) Kasların gevşemesi
- B) Yüzün kızarması
- C) Soğuk terleme
- D) Ani bilinç kaybı

16. Karın bölgesinde iç kanaması olduğu düşünülen bir kazazedeye aşağıdakilerden hangisinin yapılması yanlıştır?

- A) Şok pozisyonu verilmesi
- B) Ağızından bol sıvı verilmesi
- C) Üzerinin örtülerek sıcak tutulması
- D) Yaşamalsal bulgularının incelenmesi

17. Yeniden canlandırma basamaklarının sıralaması hangi seçenekte doğru şekilde verilmiştir?

- 1- Suni solunum uygulanması
- 2- Dolaşımın değerlendirilmesi
- 3- Kalp masajı uygulanması
- 4- Hava yolu açıklığının sağlanması

- A) 1 - 2 - 3 - 4
- B) 4 - 2 - 1 - 3
- C) 4 - 1 - 2 - 3
- D) 2 - 3 - 1 - 4

18. Omurga kırığı olan yaralılara aşağıdaki uygulamalardan hangisi kesinlikle yapılmaz?

- A) Yaralıya dik oturur pozisyon verilir.
- B) Uzun tahta atellerle vücut tespit edilir.
- C) Yaralı sert bir zemine sırt üstü yatırılır.
- D) Taşıma esnasında baş ve ayakların gergin olması sağlanır.

19. • Göz bebeklerinde büyüklük farkı
• Geçici hafıza kaybı
• Burundan kan gelmesi

Yukarıdaki belirtiler, hangi bölge yaralanmalarında daha çok görülür?

- A) Göğüs
- B) Baş
- C) Karın
- D) Omurga

20. Karın yaralanması olan yaralıya aşağıdakilerden hangisi uygulanmaz?

- A) Meyve suyu içirme
- B) Şoka karşı önlem alma
- C) Yara yerini soğuk tutma
- D) Yara yerine göre uygun pozisyon verme

21. Aşağıdakilerden hangisi 3. derece yanıkların bir göstergesidir?

- A) Derinin kuru ve ağırlı olması
- B) Kılcal damar uçları ve sinir uçlarının açık olması
- C) Yanık bölgesinde sinir harabiyetinin olması
- D) Deri bütünlüğünün bozulmaması ve derinin gergin olması

22. Aşağıdakilerden hangisi çıkığın tanımıdır?

- A) Eklem bağlarının kopması
- B) Eklem yüzeylerinin birbirinden ayrılması
- C) Eklem çevresindeki derinin zedelenmesi
- D) Eklem bağları ve yüzeylerinin zedelenmesi

23. Burkulmalarda uygulanacak ilk yardımla ilgili olarak aşağıdakilerden hangisi doğrudur?

- A) Eklem bölgesindeki şişliği azaltmak için turnike uygulanmalıdır.
- B) Şişlik ve ağrıyı azaltmak için soğuk uygulama ya da buz tatbiki yapılmalıdır.
- C) Burkulma bacakta ise kalp seviyesinden aşağıda tutulmalıdır.
- D) Eklemdeki ağrıya rağmen hemen hareket ettirilmelidir.

24. Tıbbi yardım istenirken aşağıdakilerden hangisinin bildirilmesi gereksizdir?

- A) Yaralı sayısının
- B) Olay yerinin tam adresinin
- C) Araçların hasar durumunun
- D) Yaralıların eğitim durumunun

25. Aşağıdakilerden hangisi kaza yerinden ilk önce taşınmalıdır?

- A) Ölmüş olan
- B) Ağır kanamalı olan
- C) Ayağında kırık olan
- D) Dirseğinde çıkık olan

26. Aşağıdakilerden hangisi yarı oturuş pozisyonuna alınarak taşınabilir?

- A) Omurga kırığı olan
- B) Bilinci yerinde olmayan
- C) Kalça kemiği kırık olan
- D) Kaburga kemiği kırık olan

27. Sindirim yolu zehirlenmesi ile ilgili olarak yapılan uygulamalardan hangisi yanlıştır?

- A) Bilinci yerinde olmayan hastanın kusturulmaması
- B) Zehirlenmenin neden kaynaklandığının belirlenmesi
- C) Zehirlenme 2 saati geçmiş ise hastanın hemen kusturulması
- D) Çamaşır suyu ile zehirlenmelerde hastanın kesinlikle kusturulmaması ve bol su içirilmesi

28. Güneş çarpması sonucu görülen ateş yükselmesinden ilk önce hangi organımız etkilenir?

- A) Akciğer
- B) Beyin
- C) Böbrek
- D) Kalp

29. Kişinin elektrik akımından kurtarılması esnasında aşağıdakilerden hangisinin yapılması doğrudur?

- A) Yaralının metal bir yüzeye temasını sağlamak
- B) Metal malzeme kullanarak yaralıyı elektrik akımından uzaklaştırmak
- C) Akımı kesmekle vakit kaybetmeden kişiyi elimizle çekerek kurtarmak
- D) Tahta veya plastik malzeme kullanarak yaralıyı elektrik akımından uzaklaştırmak

30. İşitme cihazı kullanması zorunlu sürücü adayları, hangi sınıf sürücü belgesi ile araç kullanabilir?

- A) C, D, E, G
- B) A1, A2, H
- C) B sınıfı bütün araçlar
- D) B sınıfı hususi araç, F sınıfı

İLK YARDIM BİLGİSİ TESTİ BİTTİ.
TRAFİK VE ÇEVRE BİLGİSİ TESTİNE GEÇİNİZ.

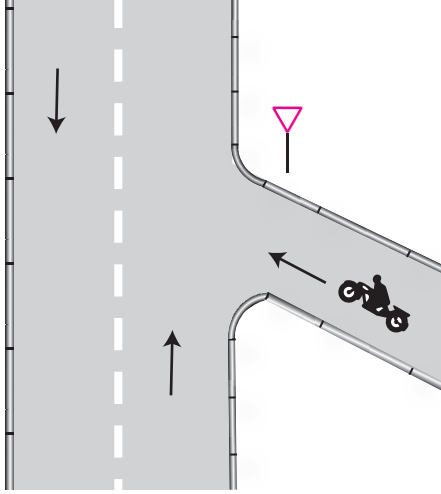
1. Belediye sınırları içinde, kara yolunu etkileyecek yapım çalışmalarında hangisinden izin alınması gerekir?

- A) Karayolu Trafik Güvenliği Kurulundan
- B) Karayolları Genel Müdürlüğünden
- C) Emniyet Genel Müdürlüğünden
- D) Belediye Başkanlığından

2. Yayaların ve araç kullananların diğer yaya ve araç kullananlara göre, yolu kullanma sırasındaki öncelik hakkına ne denir?

- A) Geçiş hakkı
- B) Bağlantı yolu
- C) Hemzemin geçit
- D) Geçiş üstünlüğü

3.



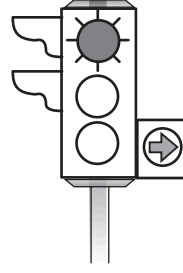
Şekildeki motosikletin bulunduğu yol aşağıdakilerden hangisidir?

- A) Ana yol
- B) Tali yol
- C) Ekspres yol
- D) Bölünmüş kara yolu

4. Aşağıdakilerden hangisi kara yolunun unsurlarından değildir?

- A) Araç
- B) Köprü
- C) Banket
- D) Kavşak

5.

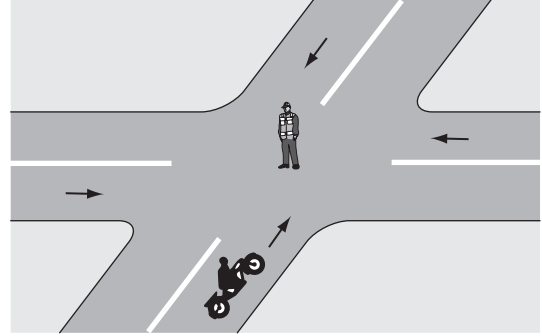


Şekildeki trafik ışığında, kırmızı ışık ve yeşil oklu ışık birlikte yanmaktadır.

Bu durum sürücülere aşağıdakilerden hangisini bildirir?

- A) Düz gidilebileceğini
- B) Sadece sola dönebileceğini
- C) Sadece sağa dönebileceğini
- D) Yolun tüm yönlere açık olduğunu

6.



Şekildeki trafik polisinin duruş pozisyonuna göre motosiklet sürücüsü ne yapmalıdır?

- A) Beklemelidir.
- B) Sola dönmelidir.
- C) Doğru gitmelidir.
- D) Sağa dönmelidir.

1. GRUP

TRAFİK ve ÇEVRE BİLGİSİ

Y

7. Şekildeki trafik işaretini gören sürücü ne yapmalıdır?



- A) Geriye dönmelidir.
- B) Hızını azaltmalıdır.
- C) Hızını artırmalıdır.
- D) Yolun kayganlığını kontrol etmelidir.

8. Şekildeki trafik işareti neyi ifade eder?



- A) Bisikletin yaya yolunu kullanabileceğini
- B) Bisikletin yavaş gitmesi gerektiğini
- C) Bisikletin giremeyeceğini
- D) Bisikletin geçebileceğini

9. Şekildeki trafik işareti neyi ifade eder?



- A) Tünel yaklaşımını
- B) Sola mecburi yönü
- C) Dönel kavşak yaklaşımını
- D) Sola tehlikeli devamlı virajı

10. Aşağıdakilerden hangisi sağa tehlikeli devamlı viraj işaretidir?

A)



B)



C)



D)



11. Şekildeki trafik işareti neyi yasaklar?



- A) Geri gitmeyi
- B) Sola dönmeyi
- C) "U" dönüşü yapmayı
- D) Ada etrafında dönmeyi

12. Şekildeki trafik işareti neyi ifade eder?



- A) Hızın 70 kilometreyi geçemeyeceğini
- B) 70 metreden sonra yolun daralacağını
- C) 70 metreden sonra park alanı olduğunu
- D) Takip mesafesinin 70 metreden az olamayacağını

13. Şekildeki trafik işaretinin bulunduğu yola aşağıdakilerden hangisi girebilir?



- A) Otomobil
- B) Kamyonet
- C) Motosiklet
- D) Lastik tekerlekli traktör

14. Aşağıdakilerden hangisi sürücülere yayalara karşı uyarı işareti?

A)



B)



C)



D)

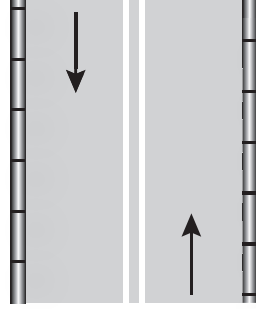


1. GRUP

TRAFİK ve ÇEVRE BİLGİSİ

Y

15. Şekildeki gibi yan yana devamlı iki çizgi bulunan kara yolu için aşağıdakilerden hangisi söylenemez?

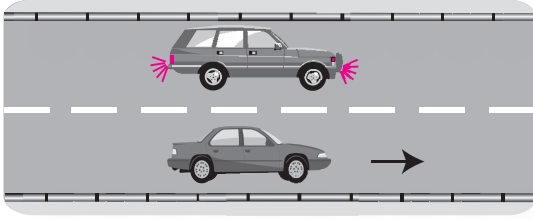


- A) Aracın hızına göre iki şeridin de kullanılabilceği
B) Çizgilerin yolda ayırıcı görevi yaptığı
C) Diğer yol bölümüne geçilemeyeceği
D) Bölünmüş yol hâline geldiği

16. Kara yollarında, taşıtların yan yana gitme sayısını aşağıdakilerden hangisi belirler?

- A) Yol çizgileri
B) Işıklı işaret cihazları
C) Kara yollarındaki taşıt sayısı
D) Yolda yaya geçitlerinin olması

- 17.



Şekle göre, geçilen araç sürücüsünün aşağıdakilerden hangisini yapması doğrudur?

- A) Hızını artırması
B) Kesik çizgi tarafına yaklaşması
C) Uzun hüzmeli farlarını art arda yakması
D) Gidiş yönüne göre sağa doğru yaklaşması

18. Şerit değiştirmek isteyen sürücü, öncelikle aşağıdakilerden hangisini yapmalıdır?

- A) Arkasındaki aracın hızını kontrol etmelidir.
B) Önündeki aracın hızını anlamaya çalışmalıdır.
C) Gireceği şeritteki araçların geçmesini beklemelidir.
D) Önündeki aracın geçiş üstünlüğüne sahip olup olmadığını anlamalıdır.

19. Aşağıdakilerden hangisi trafiğin düzenlenmesinde diğerlerine göre önceliğe sahiptir?

- A) Trafik ışıkları
B) Trafik levhaları
C) Yer işaretleri
D) Trafik görevlisi

20. Aşağıdakilerden hangisini sürücülerin yapması yasak değildir?

- A) İki şeridi birden kullanmaları
B) Kavşaklarda şerit değiştirmeleri
C) İşaret vermeden şerit değiştirmeleri
D) İki yönlü yollarda sol şeridi geçiş amaçlı kullanmaları

21. Aksine bir işaret yoksa şekildeki motosikletin yerleşim yeri içinde azami hızı saatte kaç kilometredir?



- A) 20
B) 30
C) 50
D) 70

22. Hız sınırlarının %30'dan fazla ihlal edilmesi hâlinde, sürücü belgesinin geçici olarak geri alınabilmesi için, aynı suçun bir yıl içinde kaç kez işlenmesi gerekir?

- A) 2
B) 3
C) 4
D) 5

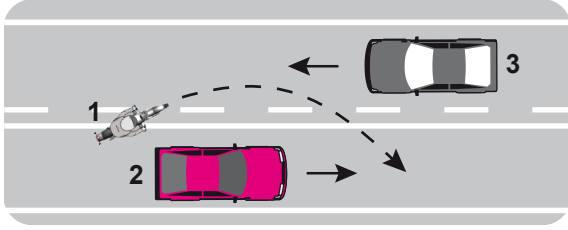
23. Konvoy hâlinde seyreden araçların arasındaki mesafe en az ne kadar olmalıdır?

- A) Fren mesafesi kadar
B) Takip mesafesi kadar
C) Duruş mesafesi kadar
D) İntikal mesafesi kadar

24. Manevra yapacak sürücü aşağıdakilerden hangisini yapmalıdır?

- A) İşaret verdiği anda manevraya başlamalıdır.
B) Ön, arka ve yanlardaki trafiği kontrol etmelidir.
C) Manevraya başladıktan sonra işaret vermemelidir.
D) Manevra bitmeden önce işaret vermeyi sona erdirmelidir.

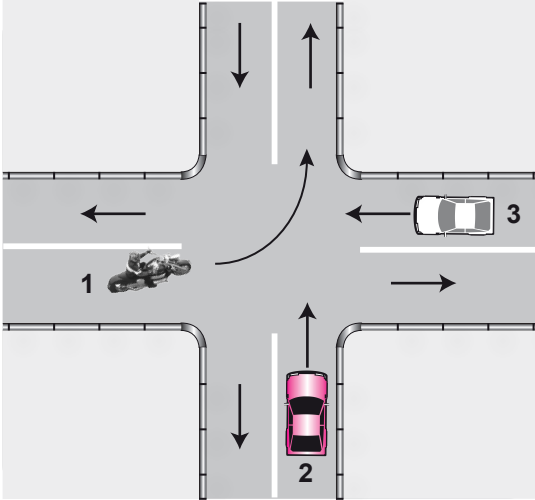
25.



Şekle göre aşağıdakilerden hangisi kesinlikle söylenir?

- A) 3 numaralı araç sürücüsünün hız sınırını aştığı
- B) 2 numaralı araç sürücüsünün hız sınırını aştığı
- C) 2 ve 3 numaralı araçların normal hızın altında seyrettiği
- D) 1 numaralı motosiklet sürücüsünün geçme yasağına uymadığı

26.



Şekle göre sola dönüş yapmak isteyen 1 numaralı motosiklet sürücüsü ne yapmalıdır?

- A) Geçiş hakkını kendi kullanmalıdır.
- B) Diğer araçların durmasını sağlamalıdır.
- C) 2 ve 3 numaralı araçların geçmelerini beklemelidir.
- D) 3 numaralı araca yol verip, 2 numaralı araçtan önce dönmelidir.

27. Aşağıdakilerden hangisi geçiş üstünlüğüne sahiptir?

- A) Tarım taşıtları
- B) Yaralı ve acil hasta taşıyan araçlar
- C) Gümrük muhafaza araçları
- D) Toplu taşıma araçları

28. Hemzemin geçitte aşağıdakilerden hangisinin yapılması yasaktır?

- A) Hızın azaltılması
- B) Öndeki aracın geçilmesi
- C) Bariyer kapalı ise durulması
- D) Bariyer açık ise dikkatli geçilmesi

29. Trafik işaret levhaları ile belirlenmiş yaya ve okul geçitlerine yaklaşan sürücülerin aşağıdakilerden hangisini yapmaları yanlıştır?

- A) Okul geçidi görevlisinin talimatlarına uymaları
- B) Yayaalara ilk geçiş hakkını vermeleri
- C) Yayaaları ikaz ederek geçmeleri
- D) Yavaşlamaları

30. Aşağıdakilerden hangisi duraklama sayılır?

- A) Kırmızı ışıkta beklemek
- B) Yolcu indirmek ve bindirmek
- C) Trafik görevlisinin dur işaretine uymak
- D) Öndeki aracın durması nedeni ile beklemek

31. Motosiklet yolcuları aşağıdakilerden hangisini kullanmak zorundadırlar?

- A) Koruma eldiveni
- B) Yağmurluk
- C) Koruma kemeri
- D) Koruma başlığı

32. Okul taşıtının arkasındaki "DUR" işaretinin yandığını gören sürücü nasıl hareket etmelidir?

- A) Okul taşıtını geçmemelidir.
- B) Hızını artırarak geçmelidir.
- C) Diğer sürücülerini uyarmalıdır.
- D) Dikkatli ve yavaş geçmelidir.

33. Park hâlindeki araca çarpan sürücünün aşağıdakilerden hangisini yapması yanlıştır?

- A) Trafik görevlisine haber vermesi
- B) Zarar verdiği aracın sahibini bulması
- C) Zarar fazla değilse olay yerinden uzaklaşması
- D) Aracın sahibini bulamaz ise yazılı bilgi bırakması

34. I- Takip mesafesine uymama
II- Arkadan çarpma
III- Zorunlu hâller dışında park etmede veya duraklamada gereken tedbirleri almama

Yukarıdakilerden hangileri, trafik kazalarında asli kusur değildir?

- A) Yalnız I
- B) I - II
- C) II - III
- D) I - II - III

35. Aşağıdakilerden hangisi araç sahiplik belgesidir?

- A) Sürücü belgesi
- B) Tescil belgesi
- C) Araç imalat belgesi
- D) Servis bakım belgesi

36. Aracının rengini değiştiren kişi, bu durumu kaç gün içinde ilgili trafik kuruluşuna bildirmek zorundadır?

- A) 30
- B) 40
- C) 50
- D) 60

37. I- Motosiklet
II- Motorlu bisiklet
III- Lastik tekerlekli traktör

A2 sınıfı sürücü belgesi ile yukarıdaki taşıtlardan hangileri sürülebilir?

- A) Yalnız I
- B) I - II
- C) I - III
- D) I - II - III

38. Sürücü belgesini araç kullanırken yanında bulundurmayan sürücüye aşağıdakilerden hangisi uygulanır?

- A) Hafif hapis cezası
- B) Trafikten süresiz men
- C) Para cezası ve ceza puanı
- D) Sürücü belgesine 6 ay el koyma

39. Kişilerin huzurunu, ruh ve beden sağlığını bozacak seviyedeki istenmeyen seslere ne ad verilir?

- A) Sesli ilan
- B) Gürültü
- C) Duyuru
- D) Konuşma

40. Aşağıdakilerden hangisi çevreyi olumlu etkiler?

- A) Araç egzozlarının delik veya tıkanık olması
- B) Araç bakımlarının düzenli olarak yaptırılması
- C) Yürüyerek gidilebilecek yere motorlu araçla gidilmesi
- D) Trafik yoğunluğu nedeniyle trafik akışının çok yavaş olması

TRAFİK VE ÇEVRE BİLGİSİ TESTİ BİTTİ.
MOTOR VE ARAÇ TEKNİĞİ BİLGİSİ TESTİNE GEÇİNİZ.

1. Aşağıdakilerden hangisi motosiklette gücün kaynağıdır?

- A) Motor
B) Tekerlek
C) Vites kutusu
D) Şaft

2. Depodaki yakıtın miktarını sürücüye bildiren gösterge aşağıdakilerden hangisidir?

- A) Kilometre göstergesi
B) Yakıt göstergesi
C) Yağ göstergesi
D) Şarj göstergesi

3. Motorlar zamanlarına göre nasıl sınıflandırılırlar?

- A) Bir ve üç zamanlı
B) İki ve beş zamanlı
C) İki ve dört zamanlı
D) Bir ve dört zamanlı

4. Hava soğutmalı benzinli motorda aşağıdaki parçalardan hangisi yoktur?

- A) Radyatör
B) Piston
C) Silindir kapağı
D) Buji

5. Hangisi silindir içinde sıkıştırılmış olan yakıt-hava karışımını elektrik kıvılcımı ile ateşler?

- A) Kontak anahtarı
B) Enjektör
C) Buji
D) Akü

6. Hangisi pistonun hareketini krank miline iletir?

- A) Kam mili
B) Piston kolu
C) Emme supabı
D) Egzoz supabı

7. Hangisi yakıt tüketiminin artmasında sürücünden kaynaklanan kusurdur?

- A) Frenlerin ayarsız olması
B) Lastiklerin havasının az olması
C) Ön düzen ayarlarının bozuk olması
D) Motorun gereksiz yere çalışır hâlde tutulması

8. Akü içerisindeki elektrolit seviyesi plâkaların neresinde olmalıdır?

- A) Üzerinde
B) Altında
C) Ortasında
D) Hizasında

9. Motosikletin hangi sisteminde kaçak olması, akünün kendiliğinden boşalmasına neden olur?

- A) Yakıt sisteminde
B) Elektrik sisteminde
C) Yağlama sisteminde
D) Soğutma sisteminde

10. Aşağıdakilerden hangisi ateşleme sisteminin parçasıdır?

- A) Buji kablosu
B) Yağ pompası
C) Termostat
D) Karter

11. Motosiklette, egzozdan fazla ses çıkıyorsa sebebi aşağıdakilerden hangisidir?

- A) Motor yağı fazladır.
B) Hava filtresi deliktir.
C) Motor hararet yapmıştır.
D) Egzoz susturucusu deliktir.

12. Aşağıdakilerden hangisi bujilerin aşınması sonucu meydana gelir?

- A) Motorun çekişten düşmesi
B) Jikle devresinin çalışmaması
C) Endüksiyon bobininin yanması
D) Marş yapıldığında, marş motorunun çalışmaması

13. Benzinli motorda hava filtresi kirli ise ne olur?

- A) Motor az yağ yakar.
B) Motorun gücü artar.
C) Motorun gücü azalır.
D) Motor çok yağ yakar.

14. Aşağıdakilerden hangisi hava filtresinin temizlenmesinde kullanılır?

- A) Sodalı su
B) Basınçlı hava
C) Ilık su
D) Soğuk su

15. Sigorta yanmış ise ne yapılır?

- A) Daha büyük amperde sigorta ile değiştirilir.
B) Daha küçük amperde sigorta ile değiştirilir.
C) Aynı amperde yenisi ile değiştirilir.
D) Herhangi bir sigorta ile değiştirilir.

16. Motosikletin sinyal lambaları çalışmıyorsa arıza nerede olabilir?

- A) Buji kablolarında
B) Marş motorunda
C) Bujilerde
D) Flaşörde

17. Fren yapıldığında motosikletin hızı azalmıyorsa, sebebi aşağıdakilerden hangisidir?

- A) Aks arızalıdır.
B) Fren ayarı bozuktur.
C) Diferansiyel arızalıdır.
D) Kavrama ayarı bozuktur.

18. Aşağıdakilerden hangisi motorla vites kutusu arasındaki irtibatı keserek vites değiştirme imkânı sağlayan aktarma organıdır?

- A) Rot
B) Kavrama
C) Şaft
D) Aks

19. Aşağıdakilerden hangisi motorda yağlama sisteminin görevlerinden değildir?

- A) Temizleme
B) Yağlama
C) Soğutma
D) Isıtma

20. Süspansiyon sisteminde bulunan ve yay salınım süresini kısaltan parça aşağıdakilerden hangisidir?

- A) Rotil
B) Aks
C) Amortisör
D) Şaft

TEST BİTTİ.

CEVAPLARINIZI KONTROL EDİNİZ.

SINAV SIRASINDA UYULACAK KURALLAR

1. Sınavın başladığı andan itibaren, salon görevlilerinin tüm uyarılarına uymak zorundasınız.
2. Sınav başladıktan sonra görevlilerle konuşmanız ve soru sormanız yasaktır.
3. **Sınav sırasında kopya çeken, çekmeye teşebbüs eden, kopya veren ya da kopya çekilmesine yardım eden, kurallara ve uyarılara uymayan adayların sınavları geçersiz sayılacaktır. Ayrıca bu kişiler ilk 45 dakika sonunda salondan çıkarılacaktır.**
4. Sınav süresince, sınav giriş belgesi ile birlikte nüfus cüzdanı, ehliyet veya pasaport kimlik belgelerinden birini masanızın üzerinde bulundurunuz.
5. Sınav başladıktan sonra adayların birbirleriyle konuşmaları, kalem, silgi vb. şeyleri istemeleri yasaktır.
6. Sınav sırasında sigara, çay vb. içilmez.
7. Sınavın başladığı belirtilmeden soru kitapçıkları açılmaz ve cevaplandırma yapılamaz.
8. **Sınav sonrası sınav giriş belgesini, soru kitapçığını ve cevap kâğıdını mutlaka salon görevlilerine teslim ediniz. Sınav evraklarını teslim etmeyen, soru kitapçıklarının sayfalarından bir kısmını eksik teslim edenlerin sınavları geçersiz sayılacak, ayrıca haklarında yasal işlem yapılacaktır.**

Soracağınız bir şey var mı? Varsa, şimdi sorunuz; sınav başladıktan sonra sorularınıza cevap verilmeyecektir. Hazır mısınız? Sınav, okulun bütün salonlarında aynı anda başlayacağı için başlama zilini beraberce bekleyelim. Hepinize başarılar dileriz.

(Salon başkanı başlama ve bitiş saatini tahtaya yazacaktır.)

Bu kitapçığın her hakkı saklıdır. Hangi amaçla olursa olsun, kitapçığın tamamının veya bir kısmının Millî Eğitim Bakanlığı Eğitim Teknolojileri Genel Müdürlüğünün yazılı izni olmadan kopya edilmesi, fotoğraflarının çekilmesi, bilgisayar ortamına alınması, herhangi bir yolla çoğaltılması, yayımlanması veya başka bir amaçla kullanılması yasaktır. Bu yasağa uymayanlar, doğabilecek cezai sorumluluğu ve kitapçığın hazırlanmasındaki mali külfeti peşinen kabullenmiş sayılır.

BAŞLAYINIZ DENİLMEDEN SORU KİTAPÇIĞINI AÇMAYINIZ.

1. GRUP**CEVAP ANAHTARI****Y**

İLK YARDIM BİLGİSİ	TRAFİK VE ÇEVRE BİLGİSİ	MOTOR VE ARAÇ TEKNİĞİ BİLGİSİ
1. D	1. D	1. A
2. C	2. A	2. B
3. B	3. B	3. C
4. D	4. A	4. A
5. A	5. C	5. C
6. C	6. A	6. B
7. D	7. B	7. D
8. A	8. D	8. A
9. C	9. C	9. B
10. C	10. A	10. A
11. A	11. C	11. D
12. C	12. D	12. A
13. A	13. C	13. C
14. D	14. B	14. B
15. B	15. A	15. C
16. B	16. A	16. D
17. C	17. D	17. B
18. A	18. C	18. B
19. B	19. D	19. D
20. A	20. D	20. C
21. C	21. C	
22. B	22. D	
23. B	23. B	
24. D	24. B	
25. B	25. D	
26. D	26. C	
27. C	27. B	
28. B	28. B	
29. D	29. C	
30. D	30. B	
	31. D	
	32. A	
	33. C	
	34. A	
	35. B	
	36. A	
	37. B	
	38. C	
	39. B	
	40. B	