

SERTİFİKA TÜRÜ

**C-D-E**

170420101100

4. GRUP

T.C.  
MİLLÎ EĞİTİM BAKANLIĞI  
EĞİTİM TEKNOLOJİLERİ GENEL MÜDÜRLÜĞÜ  
Ölçme Değerlendirme ve  
Açıköğretim Kurumları Daire Başkanlığı

KİTAPÇIK TÜRÜ

**Z**

## MOTORLU TAŞIT SÜRÜCÜ ADAYLARI SINAVI SORU KİTAPÇIĞI

Adayın Adı ve Soyadı :  
Aday Numarası (TC Kimlik No) :

- DİKKAT:** 1. Size verilen soru kitapçığının sertifika türü, almak istediğiniz sertifika türüyle aynı değilse salon görevlilerini uyararak soru kitapçığının doğru kitapçıkla değiştirilmesini sağlayınız.  
2. Soru kitapçıklarını kontrol ederek, baskı hatası olan kitapçığın değiştirilmesi için salon görevlilerine başvurunuz.  
3. Soru kitapçığındaki açıklamaları okuyunuz.  
4. Sınavda yanlarında cep telefonu, çağrı cihazı vb. iletişim araçları bulunduran adayların sınavları iptal edilecektir.  
5. Sınav giriş belgesini sınav bitiminde soru kitapçığı ve cevap kâğıdı ile birlikte salon görevlilerine teslim ediniz.  
6. Sınav saat 11.00'de başlayıp 13.30'da biter. Sınav başladıktan sonra ilk 45 dakika içinde hiçbir aday salondan çıkamaz.

### CEVAP KÂĞIDI İLE İLGİLİ AÇIKLAMALAR

1. Cevap kâğıdına kodlanmış olarak verilen kitapçık türü ile size verilen kitapçık türünün aynı olmasına dikkat ediniz. Aynı değilse salon görevlilerini uyarınız.
2. Size verilen cevap kâğıdında yazılı olan bilgilerin size ait olup olmadığını kontrol ediniz.
3. Cevap kâğıdı üzerine yazacağınız yazı ve yapacağınız işaretlemelerde kurşun kalemde başka kalem kullanmayınız.
4. Cevap kâğıdında **İLK YARDIM BİLGİSİ**, **TRAFİK ve ÇEVRE BİLGİSİ**, **MOTOR ve ARAÇ TEKNİĞİ BİLGİSİ** testleri için üç ayrı bölüm bulunmaktadır. Cevaplarınızı cevap kâğıdındaki ilgili bölümlere aşağıdaki örnekte olduğu gibi yuvarlağı, dışına taşımadan işaretleyiniz. **Soru kitapçığı üzerinde yapılan cevaplandırmalar dikkate alınmaz.**  
Yanlış karalamalarınızı düzeltirken yuvarlağın içini temizce siliniz.

ÖRNEK KODLAMA: ●

### SORU KİTAPÇIĞI İLE İLGİLİ AÇIKLAMA

1. Bu soru kitapçığında; **İLK YARDIM BİLGİSİ** dersinden 30, **TRAFİK ve ÇEVRE BİLGİSİ** dersinden 50, **MOTOR ve ARAÇ TEKNİĞİ BİLGİSİ** dersinden 40 olmak üzere toplam 120 soru bulunmaktadır. Bu sertifika türü için verilen cevaplama süresi 150 dakikadır.
2. Her sorunun dört seçeneğı vardır. Dört seçenektan sadece bir tanesi doğru cevaptır. Doğru bulduğunuz seçeneğı cevap kâğıdında o soru için ayrılan yerde bularak işaretleyiniz. Birden fazla işaretlemelerde o soru yanlış cevaplandırılmış sayılır.
3. Her ders kendi içerisinde 100 puan üzerinden değerlendirilecektir. Başarılı sayılabilmemiz için her dersten -ayrı ayrı- 70 puan almanız gerekir.
4. Size ayrı bir karalama kâğıdı verilmeyecektir. Soru kitapçığının içindeki boş alanları karalama yapmak için kullanabilirsiniz.
5. Cevabını bilmediğiniz sorular üzerinde fazla zaman kaybetmeden diğer sorulara geçiniz. Zamanınız kalırsa bu sorulara daha sonra dönebilirsiniz.
6. Cevaplarınız puanlanırken her doğru cevaba puan verilecek, yanlış cevaplarınız dikkate alınmayacaktır.
7. Sınavın bitiminde cevap kâğıdınızı ve soru kitapçığınızı salon sorumlularına teslim etmeyi unutmayınız.

Arka sayfadaki açıklamalara geçiniz.

1. Şok pozisyonunda hastanın ayaklarının yukarıya kaldırılmasının amacı nedir?

- A) Sindirime yardımcı olmak
- B) Vücut sıcaklığını düşürmek
- C) Solunumun düzenli olmasını sağlamak
- D) Beyne yeterince kan gitmesini sağlamak

2. Aşağıdakilerden hangisi 3. derece yanıkların bir göstergesidir?

- A) Derinin kuru ve ağrılı olması
- B) Kılcal damar uçları ve sinir uçlarının açık olması
- C) Yanık bölgesinde sinir harabiyetinin olması
- D) Deri bütünlüğünün bozulmaması ve derinin gergin olması

3. • Göz bebeklerinde büyüklük farkı  
• Geçici hafıza kaybı  
• Burundan kan gelmesi

Yukarıdaki belirtiler, hangi bölge yaralanmalarında daha çok görülür?

- A) Göğüs
- B) Baş
- C) Karın
- D) Omurga

4. Tıbbi yardım istenirken aşağıdakilerden hangisinin bildirilmesi gereksizdir?

- A) Yaralı sayısının
- B) Olay yerinin tam adresinin
- C) Araçların hasar durumunun
- D) Yaralıların eğitim durumunun

5. Karın yaralanması olan yaralıya aşağıdakilerden hangisi uygulanmaz?

- A) Meyve suyu içirme
- B) Şoka karşı önlem alma
- C) Yara yerini soğuk tutma
- D) Yara yerine göre uygun pozisyon verme

6. Yeniden canlandırma basamaklarının sıralaması hangi seçenekte doğru şekilde verilmiştir?

- 1- Suni solunum uygulanması
- 2- Dolaşımın değerlendirilmesi
- 3- Kalp masajı uygulanması
- 4- Hava yolu açıklığının sağlanması

- A) 1 - 2 - 3 - 4
- B) 4 - 2 - 1 - 3
- C) 4 - 1 - 2 - 3
- D) 2 - 3 - 1 - 4

7. Aşağıdakilerden hangisi yarı oturuş pozisyonuna alınarak taşınabilir?

- A) Omurga kırığı olan
- B) Bilinci yerinde olmayan
- C) Kalça kemiği kırık olan
- D) Kaburga kemiği kırık olan

8. Güneş çarpması sonucu görülen ateş yükselmesinden ilk önce hangi organımız etkilenir?

- A) Akciğer
- B) Beyin
- C) Böbrek
- D) Kalp

9. Kişinin elektrik akımından kurtarılması esnasında aşağıdakilerden hangisinin yapılması doğrudur?

- A) Yaralının metal bir yüzeye temasını sağlamak
- B) Metal malzeme kullanarak yaralıyı elektrik akımından uzaklaştırmak
- C) Akımı kesmekle vakit kaybetmeden kişiyi elimizle çekerek kurtarmak
- D) Tahta veya plastik malzeme kullanarak yaralıyı elektrik akımından uzaklaştırmak

10. Burkulmalarda uygulanacak ilk yardımla ilgili olarak aşağıdakilerden hangisi doğrudur?

- A) Eklem bölgesindeki şişliği azaltmak için turnike uygulanmalıdır.
- B) Şişlik ve ağrıyı azaltmak için soğuk uygulama ya da buz tatbiki yapılmalıdır.
- C) Burkulma bacakta ise kalp seviyesinden aşağıda tutulmalıdır.
- D) Eklemdeki ağrıya rağmen hemen hareket ettirilmelidir.

11. Omurga kırığı olan yaralılara aşağıdaki uygulamalardan hangisi kesinlikle yapılmaz?

- A) Yaralıya dik oturur pozisyon verilir.
- B) Uzun tahta atellerle vücut tespit edilir.
- C) Yaralı sert bir zemine sırt üstü yatırılır.
- D) Taşıma esnasında baş ve ayakların gergin olması sağlanır.

12. Aşağıdakilerden hangisi kaza yerinden ilk önce taşınmalıdır?

- A) Ölmüş olan
- B) Ağır kanamalı olan
- C) Ayağında kırık olan
- D) Dirseğinde çıkık olan

13. Sindirim yolu zehirlenmesi ile ilgili olarak yapılan uygulamalardan hangisi yanlıştır?

- A) Bilinci yerinde olmayan hastanın kusturulmaması
- B) Zehirlenmenin neden kaynaklandığının belirlenmesi
- C) Zehirlenme 2 saati geçmiş ise hastanın hemen kusturulması
- D) Çamaşır suyu ile zehirlenmelerde hastanın kesinlikle kusturulmaması ve bol su içirilmesi

14. Aşağıdakilerden hangisi ilk yardımın temel kurallarından değildir?

- A) Kurtarıcı önce kendini emniyete almalıdır.
- B) Hızlı, sakin ve telaşa kapılmadan yapılmalıdır.
- C) Kurtarıcı emin olmadığı uygulamalardan kaçınmalıdır.
- D) Tıbbi yardım gelene kadar hiçbir uygulama yapılmamalıdır.

15. İşitme cihazı kullanması zorunlu sürücü adayları, hangi sınıf sürücü belgesi ile araç kullanabilir?

- A) C, D, E, G
- B) A1, A2, H
- C) B sınıfı bütün araçlar
- D) B sınıfı hususi araç, F sınıfı

16. Aşağıdakilerden hangisi çıkığın tanımıdır?

- A) Eklem bağlarının kopması
- B) Eklem yüzeylerinin birbirinden ayrılması
- C) Eklem çevresindeki derinin zedelenmesi
- D) Eklem bağları ve yüzeylerinin zedelenmesi

17. Araç ilk yardım çantasında bulunması gereken malzemenin miktarını etkileyen, aşağıdakilerden hangisidir?

- A) Sürücünün isteği
- B) Aracın büyüklüğü
- C) Taşınan yolcu sayısı
- D) Aracın yeniliği

18. Hangi kanamalarda kasık kıvrımının iç kısmına basınç uygulanır?

- A) Bacaktaki
- B) Göğüsteki
- C) Karındaki
- D) Boyundaki

19. Dinlenme hâlindeki sağlıklı yetişkin bir insan, ortalama olarak dakikada kaç defa nefes alır?

- A) 5 - 10
- B) 12 - 20
- C) 25 - 30
- D) 35 - 40

20. İlk yardım çantasında aşağıdakilerden hangisinin bulundurulması zorunlu değildir?

- A) Kâğıt mendilin
- B) Çengelli iğnenin
- C) Steril gazlı bezin
- D) Makasın

21. Aşağıdakilerden hangisi ilk yardımın hedeflerinden değildir?

- A) Kanamanın durdurulması
- B) Acil yardım istenmesi
- C) Kazaların önlenmesi
- D) Şokun önlenmesi

22. Karın bölgesinde iç kanaması olduğu düşünülen bir kazazedeye aşağıdakilerden hangisinin yapılması yanlıştır?

- A) Şok pozisyonu verilmesi
- B) Ağızdan bol sıvı verilmesi
- C) Üzerinin örtülerek sıcak tutulması
- D) Yaşamsal bulgularının incelenmesi

23. Aşağıdakilerden hangisinin kendiliğinden oluşmuş burun kanamalarında yapılması yanlıştır?

- A) Yüzün soğuk su ile yıkanması
- B) Burun üzerine ve enseye buz konulması
- C) Çeneyi göğüsten uzaklaştırarak başın geriye çekilmesi
- D) Sargı bezi ile yapılan tamponun burna yerleştirilmesi

24. Beyin, insan vücudundaki hangi sistemin bir parçasıdır?

- A) Hareket ve iskelet sisteminin
- B) Endokrin sisteminin
- C) Sindirim sisteminin
- D) Sinir sisteminin

25. Aşağıdakilerden hangisi kanamayı azaltmak için uygulanan yöntemdir?

- A) Kanayan yeri oksijenli su ile yıkamak
- B) Kanayan yere sıcak uygulama yapmak
- C) Kanayan yeri kalp seviyesinden yukarıda tutmak
- D) Kanayan bölgeyi yıkayarak pıhtıları temizlemek

26. Kalbi çalıştığı hâlde solunumu durmuş olanlara yapılacak suni solunuma ne kadar devam edilir?

- A) 10 dakika
- B) 15 dakika
- C) Kalbi daha hızlı çalışana kadar
- D) Hasta kendi kendine soluyuncaya kadar

27. Bacaktaki kanamalarda turnike uygulama bölgesi neresidir?

- A) Diz ile kalça arası
- B) Diz ile ayak arası
- C) Ayak bileğinin alt kısmı
- D) Diz kapağının olduğu bölge

28. “Kazazedenin ağız bölgesine bir cam parçası ya da ayna yaklaştırarak buharlanıp buharlanmadığına bakılması” Bak-Dinle-Hisset yönteminde hangisinin bir göstergesidir?

- A) Bak
- B) Dinle
- C) Hisset
- D) Dinle - Hisset

29. “Ağızdan ağıza” suni solunum yapılacak olan kazazedede boyun travması yoksa, başına verilecek en doğru pozisyon nasıl olmalıdır?

- A) Yastıksız olarak sırt üstü yatırılmalı
- B) Başının altına yastık konularak sırt üstü yatırılmalı
- C) Sırt üstü yatar pozisyonda iken başın geriye doğru olması sağlanmalı
- D) Sırt üstü yatar pozisyonda iken çenenin göğsüne değecek şekilde olması sağlanmalı

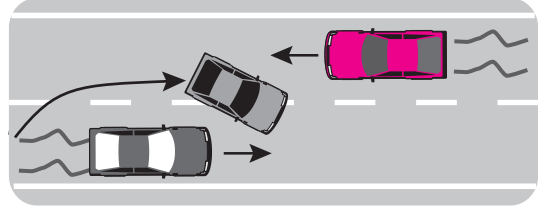
30. Aşağıdakilerden hangisi bayılma belirtilerinden değildir?

- A) Kasların gevşemesi
- B) Yüzün kızarması
- C) Soğuk terleme
- D) Ani bilinç kaybı

İLK YARDIM BİLGİSİ TESTİ BİTTİ.  
TRAFİK VE ÇEVRE BİLGİSİ TESTİNE GEÇİNİZ.

1. Devamlı yol çizgisi neyi bildirir?
- A) Öndeki araçların geçilemeyeceğini  
B) Hiçbir sebeple durulamayacağını  
C) Sağ bankette durulamayacağını  
D) Sağ şeritten gidilemeyeceğini
2. Aşağıdakilerin hangisinde dönüş ışıklarının kullanılması yasaktır?
- A) Şerit değiştirmelerde  
B) Park yerlerine giriş ve çıkışlarda  
C) Kavşaklarda sağa ve sola dönüşlerde  
D) Sürücülere geç mesajının verilmesinde
3. Geçmeye başlamadan önce, öndeki araca **en çok** ne kadar yaklaşılr?
- A) İki araç boyu kadar  
B) Takip mesafesi kadar  
C) Üç araç boyu kadar  
D) Bir araç boyu kadar
4. Geceleyin öndeki aracı yakından takip ederken hangi ışıkları yakmak zorunludur?
- A) Sis ışıklarını  
B) Park ışıklarını  
C) Yakını gösteren ışıkları  
D) Uzağı gösteren ışıkları
5. Öğrenci servislerinde diğer taşıtlardan farklı olarak aşağıdakilerden hangisi bulunur?
- A) "DUR" lambası ve sis ışıkları  
B) Park lambası ve yangın söndürücü  
C) Okul taşıtı yazısı ve "DUR" lambası  
D) Okul taşıtı yazısı ve ilk yardım çantası

6. Şekle göre, geçme işlemi yapan araç sürücüsü için aşağıdakilerden hangileri söylenir?



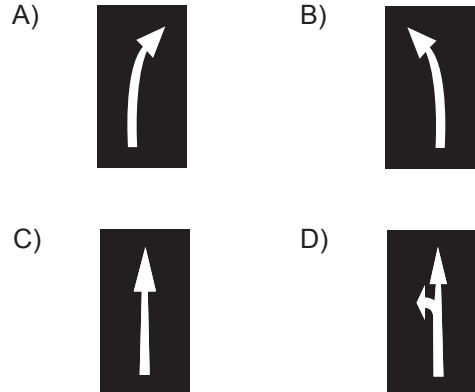
- I- Karşı yönden gelen aracın hızını dikkate almadığı  
II- Geçilen araçtan yeterince uzaklaşmadan sağ şeride geçtiği  
III- Geçiş kurallarına uyduğu

- A) Yalnız I  
B) I - II  
C) II - III  
D) I - II - III

7. Önündeki aracı güvenli ve yeterli mesafeden **izlemeyen** sürücü için aşağıdakilerden hangisi **kesinlikle** söylenir?

- A) Çok dikkatli olduğu  
B) Çok tecrübeli olduğu  
C) Trafik kuralına uymadığı  
D) Yolun yapısına bağlı olarak hareket ettiği

8. Taşıt yolundaki işaretlerden hangisi, şeridin **sadece** sağa dönüş için olduğunu bildirir?



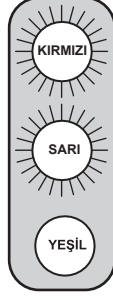
9. Yapısı itibarıyla sürücüsünden başka 8 ila 14 oturma yeri olan ve insan taşımak için imal edilmiş olan motorlu taşıta ne denir?

- A) Otobüs  
B) Minibüs  
C) Kamp taşıtı  
D) Özel amaçlı taşıt

10. Yayaların, hayvanların ve araçların kara yolları üzerindeki hâl ve hareketlerine ne denir?

- A) Trafik  
B) Ulaşım  
C) Taşıma  
D) Erişme

11. Şekildeki ışıklı trafik işaret cihazında sarı ve kırmızı ışığın birlikte yandığını gören sürücü ne yapmalıdır?



- A) Harekete hazırlanmalıdır.  
B) Yolun en sağına yaklaşmalıdır.  
C) Dönüş yapacağı yola girmelidir.  
D) Yaya geçidini kapatmadan durmalıdır.

12. Aşağıda ticari amaçlı yük veya yolcu taşımacılığında kullanılan araç resimleri verilmiştir.



I



II



III

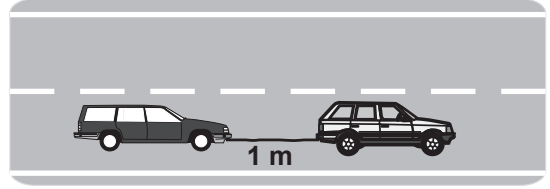
Bu araçlardan hangilerini, bir sürücünün 24 saat süre içerisinde; devamlı olarak 4,5 saatten fazla sürmesi yasaktır?

- A) Yalnız I  
B) I - II  
C) II - III  
D) I - II - III

13. Aşağıdaki davranışlardan hangisi trafiğin akışını olumsuz etkiler?

- A) Gidiş yönüne göre en sağdaki şeritten seyretmek  
B) Çok şeritli yollarda hızın gerektirdiği şeritten seyretmek  
C) Gidişe ayrılan yolda sürekli en soldaki şeridi işgal etmek  
D) Girilecek şeritteki aracın geçmesini beklemek

14.



Freni bozuk aracın şekildeki gibi çekilmesi sırasında, çeken aracın saatteki hızı en fazla kaç kilometre olmalıdır?

- A) 15  
B) 20  
C) 25  
D) 30

15. Tepe üstüne yakın yerde veya dönemeçte arızalanan aracın ön ve arkasına konulacak yansıtıcı, diğer sürücüler tarafından en az kaç metre mesafeden görülebilmelidir?

- A) 50  
B) 100  
C) 125  
D) 150

16. Aşağıdakilerden hangisi çevreye önem veren sürücünün davranışlarından değildir?

- A) Ani kalkış ve duruştan kaçınmak  
B) Aracının bakımını düzenli olarak yaptırmak  
C) Zorunlu olmadıkça özel aracını kullanmamak  
D) Kurşun veya kükürt oranı yüksek yakıt kullanmak

17. Aşağıdakilerden hangisinin taşıtta bulunması yakıt ve zaman tasarrufunda fayda sağlar?

- A) Yolcu ve yük  
B) Harita ve kroki  
C) Reflektör  
D) Yangın tüpü

18. Otoyoldan çıkarken hangi şeridin kullanılması zorunludur?

- A) Orta şeridin  
B) Hızlanma şeridinin  
C) Tırmanma şeridinin  
D) Yavaşlama (ayrılma) şeridinin



## 4. GRUP

## TRAFİK ve ÇEVRE BİLGİSİ

Z

19. Aşağıdakilerin hangisinde "takograf cihazı" bulundurulması ve kullanılması zorunludur?

- A) Taksi  
B) Minibüs  
C) Otobüs  
D) Dolmuş taksi

20. Ülkemizde trafik kazalarındaki kusur oranının (%) yıllara göre dağılımı tablodaki gibidir.

Yıllar	Sürücü (%)	Yaya (%)	Araç (%)	Yol (%)
2004	97,46	2,08	0,21	0,15
2005	97,68	1,98	0,15	0,14
2006	98,10	1,28	0,32	0,17
2007	98,19	1,51	0,13	0,09

Bu verilerden hangi sonuca **kesinlikle** ulaşılır?

- A) Kazaların çoğu insan kaynaklıdır.  
B) Kara yolları, deniz ve hava yollarına göre daha risklidir.  
C) Toplu taşıma yapılması ülke ekonomisini olumlu yönde etkiler.  
D) Kara yolu ulaşım sistemi, diğer ulaşım sistemlerinden daha çok kullanılmaktadır.

21. Şekildeki trafik işareti neyi ifade eder?



- A) Kasisli yolu  
B) Tehlikeli çıkış eğimli yolu  
C) Açılan köprüye yaklaşıldığını  
D) Zeminde gevşek malzeme bulunduğunu

22. Şekildeki trafik işareti neyi ifade eder?



- A) Ehli hayvanların yola çıkabileceğini  
B) Canlı hayvan pazarına yaklaşıldığını  
C) Yol kenarında besi çiftliği bulunduğunu  
D) Hayvanla çekilen taşıtların yola çıkabileceğini

23. Şekildeki trafik işareti neyi ifade eder?



- A) Bisikletin yaya yolunu kullanabileceğini  
B) Bisikletin yavaş gitmesi gerektiğini  
C) Bisikletin geçebileceğini  
D) Bisikletin giremeyeceğini

24. Şekildeki trafik işareti görünce ne yapılır?



- A) Hız sabit tutulur.  
B) Hız azaltılır, sola sinyal verilir.  
C) Hız artırılır, sağa sinyal verilir.  
D) Hız azaltılır, geçme yasağına uyulur.

25. Aşağıdakilerden hangisi **gevşek sev** işaretidir?

A)



B)



C)



D)



26. Şekildeki trafik işareti neyi ifade eder?



- A) Bütün yasaklama ve kısıtlamaların sona erdiğini  
B) Yolun araç trafiğine kapalı olduğunu  
C) Duraklama ve park etme yasağını  
D) Kontrolsüz kavşağa yaklaşıldığını

## 4. GRUP

## TRAFİK ve ÇEVRE BİLGİSİ

Z

27. Şekildeki trafik işareti neyi ifade eder?



- A) Geçme yasağının sona erdiğini  
B) Tehlikeli madde taşıtının giremeyeceğini  
C) Kamyonlar için geçme yasağının sonu olduğunu  
D) Yük taşıtının öndeki taşıtı geçmesinin yasak olduğunu

28. Aşağıdakilerden hangisi tehlikeli viraj yön levhasıdır?

- A) B) C) D)

29. Aralıklı yanıp sönen sarı ışık aşağıdakilerden hangisi ile aynı anlamı taşır?

- A) B) C) D)

30. Aşağıdakilerden hangisi kara yollarındaki işaretleme standartlarını tespit ve kontrol etmekte görevlidir?

- A) İl Trafik Komisyonu  
B) Emniyet Genel Müdürlüğü  
C) Trafik Hizmetleri Başkanlığı  
D) Karayolları Genel Müdürlüğü

31. Hususi otomobillere 3 yaş sonunda kaç yılda bir muayene yaptırılması zorunludur?

- A) 1 B) 2 C) 3 D) 4

32. Taşıt yolunun karşı tarafına geçecek yaya- lar, aşağıdakilerden hangisini tercih ederler?

- A) Banketleri B) Yaya geçitlerini  
C) Geçiş yollarını D) Yaya yollarını

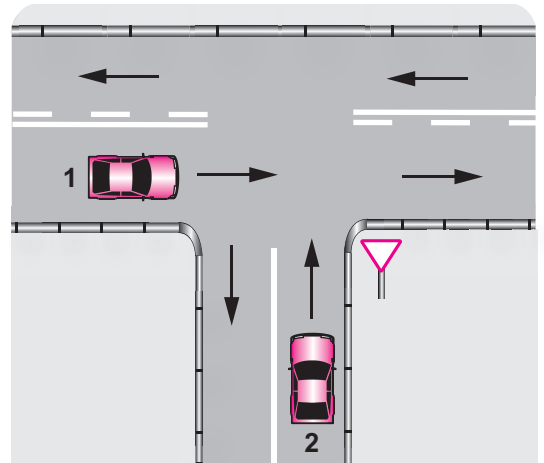
33. Aşağıdakilerden hangisine koltuk ferdi kaza sigortası yaptırılması zorunludur?

- A) Otomobil B) Çekici  
C) Otobüs D) Kamyonet

34. Aşağıdakilerden hangisinde ilk yardım çantası, bulundurulması mecburi değildir?

- A) Otobüs – Çekici  
B) Minibüs – Kamyonet  
C) Otomobil – Taksi otomobil  
D) Motosiklet – Motorlu bisiklet

35.



Şekildeki 1 ve 2 numaralı araçların bulundukları kara yollarının adları aşağıdakilerden hangisinde doğru verilmiştir?

- |                        |                     |
|------------------------|---------------------|
| 1                      | 2                   |
| A) Bağlantı yolu       | Tali yol            |
| B) Ana yol             | Tali yol            |
| C) Bölünmüş kara yolu  | Bağlantı yolu       |
| D) İki yönlü kara yolu | Tek yönlü kara yolu |



36. Aşağıdakilerden hangisi, sürücü belgesinin geri alınmasının sebeplerindendir?

- A) Sürücünün 65 yaşını doldurmuş olması
- B) Sürücünün kaza yaptığının tespit edilmesi
- C) Sürücü belgesi sınıfına uymayan araç kullanılması
- D) Sürücü belgesinin hile ile alınmış olduğunun tespit edilmesi

37. Aşağıdaki cezalardan hangisi sürücü belgesi sahibi olmadan araç kullandıkları ikinci kez tespit edilenlere uygulanır?

- A) Sürücü belgesi almaktan men
- B) Altı aydan 1 yıla kadar hafif hapis
- C) İki aydan üç aya kadar hafif hapis
- D) Bir aydan iki aya kadar hafif hapis

38. Suçun işlendiği tarihten itibaren 5 yıl içinde; 0,50 promilin üzerinde alkollü olduğu tespit edilen sürücüyeye, birinci defada aşağıdakilerden hangileri uygulanır?

I- Hafif para cezası

II- Sürücü belgesinin 6 ay süre ile geri alınması

III- Araç kullanmaktan men cezası

- A) I - II
- B) I - III
- C) II - III
- D) I - II - III

39. Aşağıdakilerden hangileri gabari ile ilgilidir?



I

II

III

- A) I - II
- B) I - III
- C) II - III
- D) I - II - III

40. Trafik kazasına karışanlar aşağıdakilerden hangisini yapmakla yükümlüdürler?

- A) İlk yardım tedbirlerini almakla
- B) Yaralıların ilaçlı tedavisini yapmakla
- C) Kaza ile ilgili iz ve delilleri yok etmekle
- D) Kaza yapan araçların yerlerini değiştirmekle

41. Aksine bir işaret yoksa aşağıdakilerden hangisinin yerleşim yeri içindeki azami hızı 50 km/saat olmalıdır?

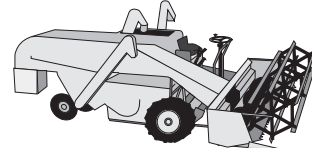
A)



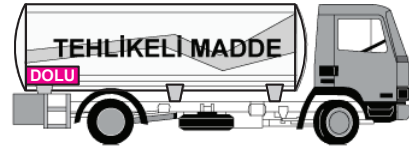
B)



C)



D)



42. Yerleşim yerleri içinde kamu hizmeti yapan yolcu taşıtlarının duraklarını belirten levhalara, her iki yönde kaç metre mesafe içinde park etmek yasaktır?

- A) 15
- B) 20
- C) 25
- D) 30

43. Kamyon, kamyonet ve römorklarda, kısa mesafelerde işçi taşınmasında aşağıdakilerden hangisi zorunlu değildir?

- A) Kasa kenarlarının düşmeyi önleyecek yükseklikte olması
- B) Kasa üzerinin kapalı olması
- C) Elle tutulabilecek korkuluğun bulunması
- D) Kasa kapaklarının kapalı tutulması

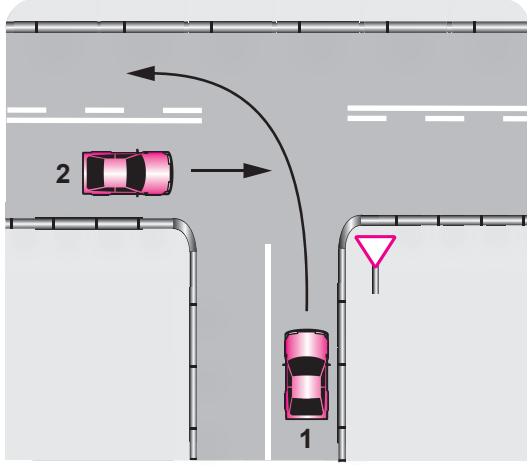
44. Sürücülerin aşağıdaki davranışlardan hangisini yapmaları yanlıştır?

- A) Ani yön değiştirerek yayaları şaşırtmaları
- B) Yol ortasında yolcu indirip bindirmemeleri
- C) Yol boş olsa da iki şeridi birden kullanmalarını
- D) Yağışlı havalarda normal hızın altında seyretmeleri

45. Eğimli iki yönlü dar yollarda karşılaşan araç sürücüleri için aşağıdakilerden hangisi doğrudur?

- A) İnen araç sürücüsünün aracın motorunu durdurup, vitesi boşa alması
- B) İnen araç sürücüsünün çıkan araç sürücüsünü ikaz edip durdurması
- C) İnen araç sürücüsünün çıkan araç sürücüsüne yol vermesi
- D) Çıkan araç sürücüsünün inen araç sürücüsüne yol vermesi

46.



Şekle göre, 1 numaralı araç sürücüsü ne yapmak zorundadır?

- A) Hızını artırmak
- B) 2 numaralı aracın geçişini beklemek
- C) 2 numaralı aracı ikaz ederek durdurmak
- D) Dönüş sırasında bir gözcü bulundurmak

47. "E" sınıfı sürücü belgesi olan aşağıdakilerden hangisini kullanamaz?

- A) Otobüs
- B) Kamyon
- C) Motorlu bisiklet
- D) Lastik tekerlekli traktör

48. Tehlikeli madde taşıyan araçlarda yangın söndürme cihazları aracın neresinde bulundurulmalıdır?

- A) Sadece sürücünün bildiği bir yerde
- B) Özel olarak yapılmış kilitli bir yerde
- C) Sürücünün kolayca kullanabileceği bir yerde
- D) Motor kaputunun altında veya yangın çıkma ihtimali olan bir yerde

49. Aşağıdakilerden hangisi geçiş üstünlüğüne sahiptir?

- A) Tarım araçları
- B) Toplu taşıma araçları
- C) Gümrük muhafaza araçları
- D) Yaralı ve acil hasta taşıyan araçlar

50. Trafik görevlisinin hangi hareketi geceleyin "geç işareti" talimatıdır?

A)



B)



C)



D)



TRAFİK VE ÇEVRE BİLGİSİ TESTİ BİTTİ.  
MOTOR VE ARAÇ TEKNİĞİ BİLGİSİ TESTİNE  
GEÇİNİZ.

1. Motor yağı kontrol edilirken aşağıdakilerden hangisine dikkat edilir?

- A) Aracın düz zeminde olmasına
- B) Aracın yan tarafına eğik olmasına
- C) Aracın ön tarafının kalkık olmasına
- D) Aracın arka tarafının kalkık olmasına





2. Motor yağı kontrol edilirken yağ seviyesi, yağ çubuğunun neresinde olmalıdır?

- A) İki çizgisi arasında
- B) Alt çizgisinden aşağıda
- C) Üst çizgisinden yukarıda
- D) Yağ çubuğunda hiç görülmemeli

3. Aşağıdakilerden hangisi motordaki yağın görevidir?

- A) Tekerleğe gelen yükü azaltmak
- B) Yakıt-hava karışımını ayarlamak
- C) Motorun erken ısınmasını sağlamak
- D) Sürtünmeye bağlı aşınmayı önlemek

4. Aracın gösterge panelinde, yağlama sisteminin çalışmadığını gösteren ikaz ışığı şekli aşağıdakilerden hangisidir?

- A) 
- B) 
- C) 
- D) 

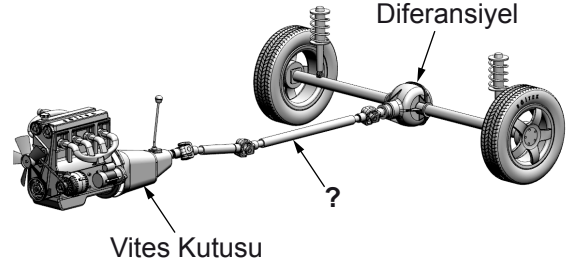
5. Motor yağlama yağı hangi kapaktan konur?

- A) Akü kapaklarından
- B) Külbütör kapağından
- C) Radyatör kapağından
- D) Yakıt deposu kapağından

6. Aşağıdakilerden hangisi virajlarda çekici tekerleklerin farklı hızlarda dönmesini sağlar?

- A) Direksiyon
- B) Ön düzen
- C) Amortisör
- D) Diferansiyel

7. Şekilde soru işareti (?) ile gösterilen ve vites kutusundan gelen hareketin diferansiyele iletilmesini sağlayan aktarma organının adı nedir?



- A) Aks
- B) Şaft
- C) Volan
- D) Kavrama

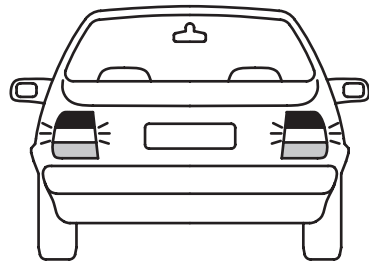
8. Sigorta yanmış ise ne yapılır?

- A) Herhangi bir sigorta ile değiştirilir.
- B) Aynı amperde yenisi ile değiştirilir.
- C) Daha küçük amperde sigorta ile değiştirilir.
- D) Daha büyük amperde sigorta ile değiştirilir.

9. Aracın farlarından biri sönük yanıyorsa sebebi aşağıdakilerden hangisi olabilir?

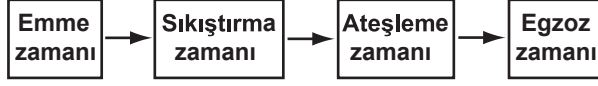
- A) Akü boşalmıştır.
- B) Akü kablo bağlantıları gevşektir.
- C) Far kablo bağlantıları oksitlenmiştir.
- D) Akü kablo bağlantıları oksitlenmiştir.

10. Trafikte bulunan diğer sürücülere uyarılmak için yanmakta olan şekildeki geri vites lambalarının rengi nedir?



- A) Kırmızı
- B) Beyaz
- C) Mavi
- D) Sarı

11. Dört zamanlı benzinli motorlarda, zamanların oluşum sırası aşağıdaki gibidir.



Buna göre, hangi zamanda emme supabı açılır ve silindirlere yakıt ile hava girer?

- A) Emme zamanı  
B) Egzoz zamanı  
C) Ateşleme zamanı  
D) Sıkıştırma zamanı
12. Belirli hız aralıklarında direksiyonda titremler oluyorsa sebebi ne olabilir?
- A) Lastikler balanssızdır.  
B) Lastikler fazla soğuktur.  
C) Direksiyon simidi ayarsızdır.  
D) Lastik hava basıncı düşüktür.
13. Direksiyon simidinin hareketi, hangi parça aracılığıyla direksiyon dişli kutusuna iletilir?
- A) Akslar  
B) Volan  
C) Tekerlekler  
D) Direksiyon mili
14. Aşağıdakilerden hangisi araçta direksiyon boşluğunun oluşmasına sebep olur?
- A) Lastiklerin aşınması  
B) Krank milinin aşınması  
C) Rot başlarının aşınması  
D) Amortisörlerin arızalanması
15. Aşağıdakilerden hangisi motorla vites kutusu arasındaki irtibatı keserek vites değiştirme imkânı sağlayan aktarma organıdır?
- A) Rot  
B) Şaft  
C) Aks  
D) Kavrama

16. Vites değiştirirken vites kutusundan ses geliyorsa sebebi aşağıdakilerden hangisi olabilir?

- A) Kavrama tam ayırmıyordur.  
B) Jikle düğmesi çekik kalmıştır.  
C) Gaz pedalına tam basılmamıştır.  
D) Fren pedalına tam basılmamıştır.

17. Aşağıdakilerden hangisi vites kutusunun görevidir?

- A) Krank miline yataklık etmek  
B) Şafttan aldığı hareketi tekerleklerle iletmek  
C) Motordan aldığı hareketi kavramaya iletmek  
D) Yol ve trafik durumuna göre araca en uygun hızı vermek

18. Yakıttan elde ettiği ısı enerjisini mekanik enerjiye çeviren makinelere ne denir?

- A) Dinamo  
B) Vites kutusu  
C) Motor  
D) Diferansiyel

19. Araçta kısa devreden doğacak yangın durumunda nasıl davranılır?

- A) Alternatörün kablosu çıkarılır.  
B) Akünün kutup başları çıkarılır.  
C) Distribütörün kablosu çıkarılır.  
D) Marş motorunun kablosu çıkarılır.

20. Akünün elektrolit seviyesi azalmış ise ne ilave edilir?

- A) Asit  
B) Alkol  
C) Antifriz  
D) Saf su

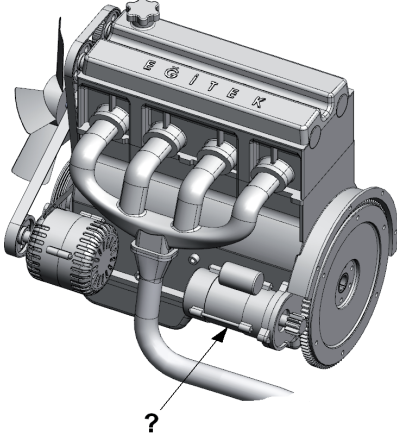
21. Kontak anahtarının görevi nedir?

- A) Aküyü şarj etmek  
B) Bujilere giden akımı yükseltmek  
C) Elektrik devresini açıp kapatmak  
D) Vites değiştirmeyi kolaylaştırmak

22. Motoru çalıştırmak için uzun süre ve sıkça marş yapılırsa aşağıdakilerden hangisinin olması beklenir?

- A) Akünün bitmesi
- B) Alternatörün arızalanması
- C) Karbüratörün arızalanması
- D) Endüksiyon bobininin arızalanması

23. Şekilde soru işareti ile (?) gösterilen ve motorun çalışması için ilk hareketi veren parça hangisidir?



- A) Alternatör
- B) Şarj dinamosu
- C) Marş motoru
- D) Distribütör

24. Marşa basıldığında marş motoru çalışmıyor ancak korna çalışıyorsa, muhtemel arıza aşağıdakilerin hangisinde olabilir?

- A) Jikle devresinde
- B) Rölanti devresinde
- C) Akünün kutup başlarında
- D) Marş motorunun kablo bağlantılarında

25. Yeni araçta rodaj süresince hangisine uyulmalıdır?

- A) Fazla sürat yapılmamalıdır.
- B) Ani duruş ve kalkış yapılmalıdır.
- C) Sürekli sert ve ani fren yapılmalıdır.
- D) Motor yüksek devirde çalıştırılmalıdır.

26. Lastiklerin hava basınçları normalden fazla olursa aşağıdakilerden hangisi meydana gelir?

- A) Kam mili bozulur.
- B) Krank mili bozulur.
- C) Sürüş konforu artar.
- D) Araçta titreşimler olur.

27. Araç park edildikten sonra aşağıdakilerden hangisini yapmak gerekir?

- A) El frenini çekmek
- B) Vitesi boşa almak
- C) Fren pedalına basmak
- D) Debriyaj pedalına basmak

28. Motor kompresyon freninin etkisi aşağıdakilerden hangisidir?

- A) Taşıtı yavaşlatır.
- B) Taşıtı hızlandırır.
- C) Araç bir tarafa çeker.
- D) Frenleme çok zayıflar.

29. Dizel motorda yakıtın püskürtülmesini hangi parça gerçekleştirir?

- A) Buji
- B) Enjektör
- C) Karbüratör
- D) Yakıt filtresi

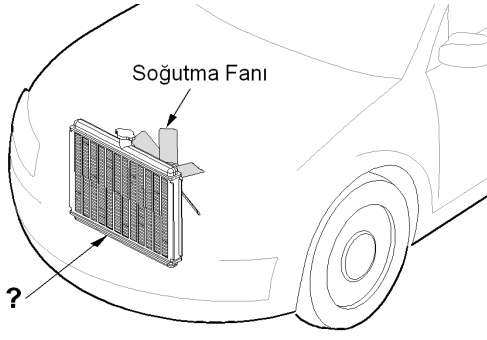
30. Radyatöre konulacak su, peteklerin neresinde olmalıdır?

- A) Altında
- B) Üzerinde
- C) Ortasında
- D) Hizasında

31. Aşağıdakilerden hangisi motor soğutma suyu sıcaklığını, çalışma sıcaklığında sabit tutar?

- A) Vantilatör
- B) Radyatör
- C) Termostat
- D) Hararet göstergesi

32. Şekilde soru işareti (?) ile gösterilen motor soğutma sistemi parçasının adı nedir?



- A) Kompresör B) Radyatör  
C) Alternatör D) Vantilatör

33. Aşağıdakilerden hangisi motorun hararet yapmasına sebep olur?

- A) Bujilerin arızalı olması  
B) Hava filtresinin kirli olması  
C) Soğutma fanının arızalı olması  
D) Lastik hava basıncının fazla olması

34. Motor çalışırken şarj lambası yanıyor ise sebebi aşağıdakilerden hangisidir?

- A) Alternatör arızalıdır.  
B) Fan motoru arızalıdır.  
C) Marş motoru arızalıdır.  
D) Far ampulleri yanmıştır.

35. Motor çalıştığı sürece aracın elektrik ihtiyacını karşılayan sistem aşağıdakilerden hangisidir?

- A) Şarj sistemi  
B) Marş sistemi  
C) Yakıt sistemi  
D) Soğutma sistemi

36. Hangisi yakıt tüketiminin artmasında araçtan kaynaklanan kusurdur?

- A) Aşırı hız yapılması  
B) Ani duruş ve kalkış yapılması  
C) Rölanti ayarının bozuk olması  
D) Düşük kalitede yakıt kullanılması

37. Motorda hava filtresinin görevi nedir?

- A) Yağı temizlemek  
B) Suyu temizlemek  
C) Yakıtı temizlemek  
D) Havayı temizlemek

38. Jiklenin görevi aşağıdakilerden hangisidir?

- A) Motorun çabuk soğumasını sağlar.  
B) Aracın vitese kolay geçmesini sağlar.  
C) Sıcak motorun kolay çalışmasını sağlar.  
D) Soğuk motorun kolay çalışmasını sağlar.

39. Aşağıdakilerden hangisi benzin-hava karışımını ayarlayan yakıt sisteminin elemanıdır?

- A) Distribütör  
B) Karbüratör  
C) Egzoz manifoldu  
D) Benzin otomatığı

40. Hava filtresinin kirli olması motorun çalışmasını nasıl etkiler?

- A) Az yağ eksiltir.  
B) Fazla yağ eksiltir.  
C) Yakıt sarfiyatını artırır.  
D) Yakıt sarfiyatını azaltır.

TEST BİTTİ.

CEVAPLARINIZI KONTROL EDİNİZ.



### SINAV SIRASINDA UYULACAK KURALLAR

1. Sınavın başladığı andan itibaren, salon görevlilerinin tüm uyarılarına uymak zorundasınız.
2. Sınav başladıktan sonra görevlilerle konuşmanız ve soru sormanız yasaktır.
3. **Sınav sırasında kopya çeken, çekmeye teşebbüs eden, kopya veren ya da kopya çekilmesine yardım eden, kurallara ve uyarılara uymayan adayların sınavları geçersiz sayılacaktır. Ayrıca bu kişiler ilk 45 dakika sonunda salondan çıkarılacaktır.**
4. Sınav süresince, sınav giriş belgesi ile birlikte nüfus cüzdanı, ehliyet veya pasaport kimlik belgelerinden birini masanızın üzerinde bulundurunuz.
5. Sınav başladıktan sonra adayların birbirleriyle konuşmaları, kalem, silgi vb. şeyleri istemeleri yasaktır.
6. Sınav sırasında sigara, çay vb. içilmez.
7. Sınavın başladığı belirtilmeden soru kitapçıkları açılmaz ve cevaplandırma yapılamaz.
8. **Sınav sonrası sınav giriş belgesini, soru kitapçığını ve cevap kâğıdını mutlaka salon görevlilerine teslim ediniz. Sınav evraklarını teslim etmeyen, soru kitapçıklarının sayfalarından bir kısmını eksik teslim edenlerin sınavları geçersiz sayılacak, ayrıca haklarında yasal işlem yapılacaktır.**

Soracağınız bir şey var mı? Varsa, şimdi sorunuz; sınav başladıktan sonra sorularınıza cevap verilmeyecektir. Hazır mısınız? Sınav, okulun bütün salonlarında aynı anda başlayacağı için başlama zilini beraberce bekleyelim. Hepinize başarılar dileriz.

**(Salon başkanı başlama ve bitiş saatini tahtaya yazacaktır.)**

**Bu kitapçığın her hakkı saklıdır. Hangi amaçla olursa olsun, kitapçığın tamamının veya bir kısmının Millî Eğitim Bakanlığı Eğitim Teknolojileri Genel Müdürlüğünün yazılı izni olmadan kopya edilmesi, fotoğraflarının çekilmesi, bilgisayar ortamına alınması, herhangi bir yolla çoğaltılması, yayımlanması veya başka bir amaçla kullanılması yasaktır. Bu yasağa uymayanlar, doğabilecek cezai sorumluluğu ve kitapçığın hazırlanmasındaki mali külfeti peşinen kabullenmiş sayılır.**

**BAŞLAYINIZ DENİLMEDEN SORU KİTAPÇIĞINI AÇMAYINIZ.**

İLK YARDIM BİLGİSİ	TRAFİK VE ÇEVRE BİLGİSİ	MOTOR VE ARAÇ TEKNİĞİ BİLGİSİ
1. D	1. A	1. A
2. C	2. D	2. A
3. B	3. B	3. D
4. D	4. C	4. C
5. A	5. C	5. B
6. C	6. B	6. D
7. D	7. C	7. B
8. B	8. A	8. B
9. D	9. B	9. C
10. B	10. A	10. B
11. A	11. A	11. A
12. B	12. D	12. A
13. C	13. C	13. D
14. D	14. A	14. C
15. D	15. D	15. D
16. B	16. D	16. A
17. C	17. B	17. D
18. A	18. D	18. C
19. B	19. C	19. B
20. A	20. A	20. D
21. C	21. B	21. C
22. B	22. A	22. A
23. C	23. C	23. C
24. D	24. D	24. D
25. C	25. C	25. A
26. D	26. A	26. D
27. A	27. D	27. A
28. A	28. D	28. A
29. C	29. B	29. B
30. B	30. D	30. B
	31. B	31. C
	32. B	32. B
	33. C	33. C
	34. D	34. A
	35. B	35. A
	36. D	36. C
	37. C	37. D
	38. D	38. D
	39. A	39. B
	40. A	40. C
	41. B	
	42. A	
	43. B	
	44. A	
	45. C	
	46. B	
	47. C	
	48. C	
	49. D	
	50. B	