

SERTİFİKA TÜRÜ

F-G

170420101100

2. GRUP

T.C.
MİLLÎ EĞİTİM BAKANLIĞI
EĞİTİM TEKNOLOJİLERİ GENEL MÜDÜRLÜĞÜ
Ölçme Değerlendirme ve
Açıköğretim Kurumları Daire Başkanlığı

KİTAPÇIK TÜRÜ

Y

MOTORLU TAŞIT SÜRÜCÜ ADAYLARI SINAVI SORU KİTAPÇIĞI

Adayın Adı ve Soyadı :
Aday Numarası (TC Kimlik No) :

- DİKKAT:** 1. Size verilen soru kitapçığının sertifika türü, almak istediğiniz sertifika türüyle aynı değilse salon görevlilerini uyararak soru kitapçığının doğru kitapçıkla değiştirilmesini sağlayınız.
2. Soru kitapçıklarını kontrol ederek, baskı hatası olan kitapçığın değiştirilmesi için salon görevlilerine başvurunuz.
3. Soru kitapçığındaki açıklamaları okuyunuz.
4. Sınavda yanlarında cep telefonu, çağrı cihazı vb. iletişim araçları bulunduran adayların sınavları iptal edilecektir.
5. Sınav giriş belgesini sınav bitiminde soru kitapçığı ve cevap kâğıdı ile birlikte salon görevlilerine teslim ediniz.
6. Sınav saat 11.00'de başlayıp 13.10'da biter. Sınav başladıktan sonra ilk 45 dakika içinde hiçbir aday salondan çıkamaz.

CEVAP KÂĞIDI İLE İLGİLİ AÇIKLAMALAR

1. Cevap kâğıdına kodlanmış olarak verilen kitapçık türü ile size verilen kitapçık türünün aynı olmasına dikkat ediniz. Aynı değilse salon görevlilerini uyarınız.
2. Size verilen cevap kâğıdında yazılı olan bilgilerin size ait olup olmadığını kontrol ediniz.
3. Cevap kâğıdı üzerine yazacağınız yazı ve yapacağınız işaretlemelerde kurşun kalemde başka kalem kullanmayınız.
4. Cevap kâğıdında **İLK YARDIM BİLGİSİ, TRAFİK ve ÇEVRE BİLGİSİ, MOTOR ve ARAÇ TEKNİĞİ BİLGİSİ** testleri için üç ayrı bölüm bulunmaktadır. Cevaplarınızı cevap kâğıdındaki ilgili bölümlere aşağıdaki örnekte olduğu gibi yuvarlağı, dışına taşımadan işaretleyiniz. **Soru kitapçığı üzerinde yapılan cevaplandırmalar dikkate alınmaz.** Yanlış karalamalarınızı düzeltirken yuvarlağın içini temizce siliniz.

ÖRNEK KODLAMA: ●

SORU KİTAPÇIĞI İLE İLGİLİ AÇIKLAMA

1. Bu soru kitapçığında; **İLK YARDIM BİLGİSİ** dersinden 30, **TRAFİK ve ÇEVRE BİLGİSİ** dersinden 40, **MOTOR ve ARAÇ TEKNİĞİ BİLGİSİ** dersinden 30 olmak üzere toplam 100 soru bulunmaktadır. Bu sertifika türü için verilen cevaplama süresi 130 dakikadır.
2. Her sorunun dört seçeneğı vardır. Dört seçenektan sadece bir tanesi doğru cevaptır. Doğru bulduğunuz seçeneğı cevap kâğıdında o soru için ayrılan yerde bularak işaretleyiniz. Birden fazla işaretlemelerde o soru yanlış cevaplandırılmış sayılır.
3. Her ders kendi içerisinde 100 puan üzerinden değerlendirilecektir. Başarılı sayılabilmemiz için her dersten -ayrı ayrı- 70 puan almanız gerekir.
4. Size ayrı bir karalama kâğıdı verilmeyecektir. Soru kitapçığının içindeki boş alanları karalama yapmak için kullanabilirsiniz.
5. Cevabını bilmediğiniz sorular üzerinde fazla zaman kaybetmeden diğer sorulara geçiniz. Zamanınız kalırsa bu sorulara daha sonra dönebilirsiniz.
6. Cevaplarınız puanlanırken her doğru cevaba puan verilecek, yanlış cevaplarınız dikkate alınmayacaktır.
7. Sınavın bitiminde cevap kâğıdınızı ve soru kitapçığınızı salon sorumlularına teslim etmeyi unutmayınız.

Arka sayfadaki açıklamalara geçiniz.

1. Aşağıdakilerden hangisi ilk yardımın temel kurallarından değildir?

- A) Kurtarıcı önce kendini emniyete almalıdır.
- B) Hızlı, sakin ve telaşa kapılmadan yapılmalıdır.
- C) Kurtarıcı emin olmadığı uygulamalardan kaçınmalıdır.
- D) Tıbbi yardım gelene kadar hiçbir uygulama yapılmamalıdır.

2. Aşağıdakilerden hangisi ilk yardımın hedeflerinden değildir?

- A) Kanamanın durdurulması
- B) Acil yardım istenmesi
- C) Kazaların önlenmesi
- D) Şokun önlenmesi

3. Dinlenme hâlindeki sağlıklı yetişkin bir insan, ortalama olarak dakikada kaç defa nefes alıp verir?

- A) 5 - 10
- B) 12 - 20
- C) 25 - 30
- D) 35 - 40

4. Beyin, insan vücudundaki hangi sistemin bir parçasıdır?

- A) Hareket ve iskelet sisteminin
- B) Endokrin sisteminin
- C) Sindirim sisteminin
- D) Sinir sisteminin

5. İlk yardım çantasında aşağıdakilerden hangisinin bulundurulması zorunlu değildir?

- A) Kâğıt mendilin
- B) Çengelli iğnenin
- C) Steril gazlı bezin
- D) Makasın

6. Araç ilk yardım çantasında bulunması gereken malzemenin miktarını etkileyen, aşağıdakilerden hangisidir?

- A) Sürücünün isteği
- B) Aracın büyüklüğü
- C) Taşınan yolcu sayısı
- D) Aracın yeniliği

7. Kalbi çalıştığı hâlde solunumu durmuş olanlara yapılacak suni solunuma ne kadar devam edilir?

- A) 10 dakika
- B) 15 dakika
- C) Kalbi daha hızlı çalışana kadar
- D) Hasta kendi kendine soluyuncaya kadar

8. “Kazazedenin ağız bölgesine bir cam parçası ya da ayna yaklaştırarak buharlanıp buharlanmadığına bakılması” Bak-Dinle-Hisset yönteminde hangisinin bir göstergesidir?

- A) Bak
- B) Dinle
- C) Hisset
- D) Dinle - Hisset

9. “Ağızdan ağıza” suni solunum yapılacak olan kazazedede boyun travması yoksa, başına verilecek en doğru pozisyon nasıl olmalıdır?

- A) Yastıksız olarak sırt üstü yatırılmalı
- B) Başının altına yastık konularak sırt üstü yatırılmalı
- C) Sırt üstü yatar pozisyonda iken başın geriye doğru olması sağlanmalı
- D) Sırt üstü yatar pozisyonda iken çenenin göğsüne değecek şekilde olması sağlanmalı

10. Aşağıdakilerden hangisinin kendiliğinden oluşmuş burun kanamalarında yapılması yanlıştır?

- A) Yüzün soğuk su ile yıkanması
- B) Burun üzerine ve enseye buz konulması
- C) Çeneyi göğüsten uzaklaştırarak başın geriye çekilmesi
- D) Sargı bezi ile yapılan tamponun burna yerleştirilmesi

11. Hangi kanamalarda kasık kıvrımının iç kısmına basınç uygulanır?

- A) Bacaktaki
- B) Göğüsteki
- C) Karındaki
- D) Boyundaki

12. Aşağıdakilerden hangisi kanamayı azaltmak için uygulanan yöntemdir?

- A) Kanayan yeri oksijenli su ile yıkamak
- B) Kanayan yere sıcak uygulama yapmak
- C) Kanayan yeri kalp seviyesinden yukarıda tutmak
- D) Kanayan bölgeyi yıkayarak pıhtıları temizlemek

13. Bacaktaki kanamalarda turnike uygulama bölgesi neresidir?

- A) Diz ile kalça arası
- B) Diz ile ayak arası
- C) Ayak bileğinin alt kısmı
- D) Diz kapağının olduğu bölge

14. Şok pozisyonunda hastanın ayaklarının yukarıya kaldırılmasının amacı nedir?

- A) Sindirime yardımcı olmak
- B) Vücut sıcaklığını düşürmek
- C) Solunumun düzenli olmasını sağlamak
- D) Beyne yeterince kan gitmesini sağlamak

15. Aşağıdakilerden hangisi bayılma belirtilerinden değildir?

- A) Kasların gevşemesi
- B) Yüzün kızarması
- C) Soğuk terleme
- D) Ani bilinç kaybı

16. Karın bölgesinde iç kanaması olduğu düşünülen bir kazazedeye aşağıdakilerden hangisinin yapılması yanlıştır?

- A) Şok pozisyonu verilmesi
- B) Ağızdan bol sıvı verilmesi
- C) Üzerinin örtülerek sıcak tutulması
- D) Yaşamsal bulgularının incelenmesi

17. Yeniden canlandırma basamaklarının sıralaması hangi seçenekte doğru şekilde verilmiştir?

- 1- Suni solunum uygulanması
- 2- Dolaşımın değerlendirilmesi
- 3- Kalp masajı uygulanması
- 4- Hava yolu açıklığının sağlanması

- A) 1 - 2 - 3 - 4
- B) 4 - 2 - 1 - 3
- C) 4 - 1 - 2 - 3
- D) 2 - 3 - 1 - 4

18. Omurga kırığı olan yaralılara aşağıdaki uygulamalardan hangisi kesinlikle yapılmaz?

- A) Yaralıya dik oturur pozisyon verilir.
- B) Uzun tahta atellerle vücut tespit edilir.
- C) Yaralı sert bir zemine sırt üstü yatırılır.
- D) Taşıma esnasında baş ve ayakların gergin olması sağlanır.

19. • Göz bebeklerinde büyüklük farkı
• Geçici hafıza kaybı
• Burundan kan gelmesi

Yukarıdaki belirtiler, hangi bölge yaralanmalarında daha çok görülür?

- A) Göğüs
- B) Baş
- C) Karın
- D) Omurga

20. Karın yaralanması olan yaralıya aşağıdakilerden hangisi uygulanmaz?

- A) Meyve suyu içirme
- B) Şoka karşı önlem alma
- C) Yara yerini soğuk tutma
- D) Yara yerine göre uygun pozisyon verme

21. Aşağıdakilerden hangisi 3. derece yanıkların bir göstergesidir?

- A) Derinin kuru ve ağırlı olması
- B) Kılcal damar uçları ve sinir uçlarının açık olması
- C) Yanık bölgesinde sinir harabiyetinin olması
- D) Deri bütünlüğünün bozulmaması ve derinin gergin olması

22. Aşağıdakilerden hangisi çıkığın tanımıdır?

- A) Eklem bağlarının kopması
- B) Eklem yüzeylerinin birbirinden ayrılması
- C) Eklem çevresindeki derinin zedelenmesi
- D) Eklem bağları ve yüzeylerinin zedelenmesi

23. Burkulmalarda uygulanacak ilk yardımla ilgili olarak aşağıdakilerden hangisi doğrudur?

- A) Eklem bölgesindeki şişliği azaltmak için turnike uygulanmalıdır.
- B) Şişlik ve ağrıyı azaltmak için soğuk uygulama ya da buz tatbiki yapılmalıdır.
- C) Burkulma bacakta ise kalp seviyesinden aşağıda tutulmalıdır.
- D) Eklemdeki ağrıya rağmen hemen hareket ettirilmelidir.

24. Tıbbi yardım istenirken aşağıdakilerden hangisinin bildirilmesi gereksizdir?

- A) Yaralı sayısının
- B) Olay yerinin tam adresinin
- C) Araçların hasar durumunun
- D) Yaralıların eğitim durumunun

25. Aşağıdakilerden hangisi kaza yerinden ilk önce taşınmalıdır?

- A) Ölmüş olan
- B) Ağır kanamalı olan
- C) Ayağında kırık olan
- D) Dirseğinde çıkık olan

26. Aşağıdakilerden hangisi yarı oturuş pozisyonuna alınarak taşınabilir?

- A) Omurga kırığı olan
- B) Bilinci yerinde olmayan
- C) Kalça kemiği kırık olan
- D) Kaburga kemiği kırık olan

27. Sindirim yolu zehirlenmesi ile ilgili olarak yapılan uygulamalardan hangisi yanlıştır?

- A) Bilinci yerinde olmayan hastanın kusturulmaması
- B) Zehirlenmenin neden kaynaklandığının belirlenmesi
- C) Zehirlenme 2 saati geçmiş ise hastanın hemen kusturulması
- D) Çamaşır suyu ile zehirlenmelerde hastanın kesinlikle kusturulmaması ve bol su içirilmesi

28. Güneş çarpması sonucu görülen ateş yükselmesinden ilk önce hangi organımız etkilenir?

- A) Akciğer
- B) Beyin
- C) Böbrek
- D) Kalp

29. Kişinin elektrik akımından kurtarılması esnasında aşağıdakilerden hangisinin yapılması doğrudur?

- A) Yaralının metal bir yüzeye temasını sağlamak
- B) Metal malzeme kullanarak yaralıyı elektrik akımından uzaklaştırmak
- C) Akımı kesmekle vakit kaybetmeden kişiyi elimizle çekerek kurtarmak
- D) Tahta veya plastik malzeme kullanarak yaralıyı elektrik akımından uzaklaştırmak

30. İşitme cihazı kullanması zorunlu sürücü adayları, hangi sınıf sürücü belgesi ile araç kullanabilir?

- A) C, D, E, G
- B) A1, A2, H
- C) B sınıfı bütün araçlar
- D) B sınıfı hususi araç, F sınıfı

İLK YARDIM BİLGİSİ TESTİ BİTTİ.
TRAFİK VE ÇEVRE BİLGİSİ TESTİNE GEÇİNİZ.

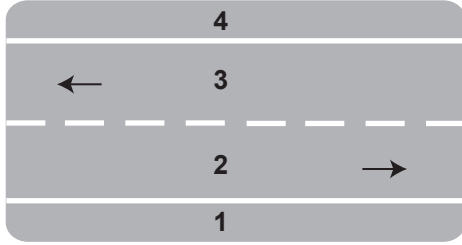
1. Aşağıdakilerden hangisi ölümcül trafik kazalarında kaza tespit tutanağı düzenlemekle görevlidir?

- A) Trafik görevlisi
- B) Trafik mühendisi
- C) Çevre mühendisi
- D) Fahri trafik müfettişi

2. Bir aracın yolcu indirmek amacıyla kısa süreli durdurulmasına ne denir?

- A) Bekleme
- B) Durma
- C) Park etme
- D) Duraklama

3.



Şekle göre, yaya yolu ayrılmamış kara yolunda, 1 ve 4 ile belirtilen kısımlara ne denir?

- A) Taşıt yolu
- B) Yaya geçidi
- C) Banket
- D) Platform

4. Aşağıdaki araçlardan hangisi iş makinesidir?

- A) Kamyon
- B) Biçerdöver
- C) Otobüs
- D) Minibüs

5. İşaret levhalarıyla ilgili aşağıdaki davranışlardan hangisi trafiği tehlikeye düşürmez?

- A) Yerlerinin değiştirilmesi
- B) Üzerlerine yazı yazılması
- C) Eskiyenlerin yenileriyle değiştirilmesi
- D) Görülmeleri engellenecek şekilde araçların park edilmesi

6. Kırmızı ışık ile birlikte yanıp sarı ışıkta sürücü ne yapmalıdır?

- A) Öndeki aracın sürücüsünü ikaz etmelidir.
- B) Hızını artırmalıdır.
- C) Dikkatli geçmelidir.
- D) Kalkışa hazırlanmalıdır.

7. Aşağıdakilerden hangisi trafiğin düzenlenmesinde diğerlerine göre önceliğe sahiptir?

- A) Trafik ışıkları
- B) Trafik görevlisi
- C) Yer işaretleri
- D) Trafik levhaları

8. Şekildeki trafik işaretini gören sürücünün aşağıdakilerden hangisini yapması yanlıştır?



- A) Yolu kontrol etmesi
- B) Aracını yavaşlatması
- C) Takip mesafesini azaltması
- D) O bölgeden dikkatli geçmesi

9. Şekildeki trafik işareti aşağıdakilerden hangisine yaklaşıldığını bildirir?



- A) Kontrollü demir yolu geçidine
- B) Kontrolsüz demir yolu geçidine
- C) Demir yolu alt geçidine
- D) Demir yolu üst geçidine

10. Şekildeki trafik işareti neyi ifade eder?



- A) Yolda çalışma olduğunu
- B) Motorlu taşıtların giremeyeceğini
- C) Kasırlı yola girileceğini
- D) Yolun trafiğe kapalı olduğunu

2. GRUP

TRAFİK ve ÇEVRE BİLGİSİ

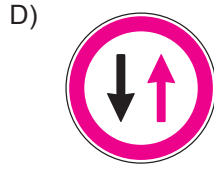
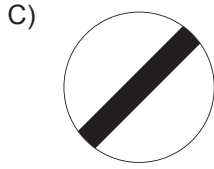
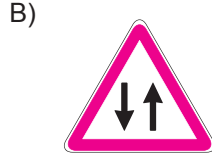
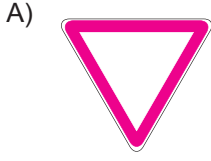
Y

11. Şekildeki trafik işaretini gören sürücü ne yapmalıdır?



- A) Yolun solundan gitmelidir.
B) Takip mesafesini azaltmalıdır.
C) Sağa dönüş lambasını yakmalıdır.
D) Yavaşlayıp, varsa geçme yasağına uymalıdır.

12. Aşağıdakilerden hangisi tali yoldan kavşağa gelindiğini bildirir?



13. Aşağıdakilerden hangileri gabari ile ilgilidir?



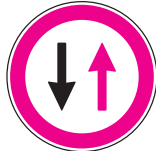
I

II

III

- A) I - II
B) I - III
C) II - III
D) I - II - III

14. Şekildeki trafik işareti neyi ifade eder?



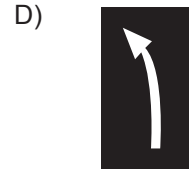
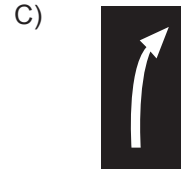
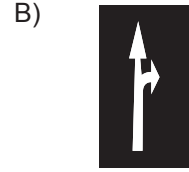
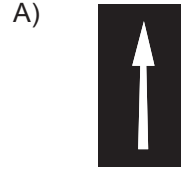
- A) Yolun çift yönlü olduğunu
B) Yolun tek yönlü olduğunu
C) Yolun iki taraftan daraldığını
D) Karşıdan gelene yol verme zorunluluğunu

15. Şekildeki trafik işareti neyi ifade eder?



- A) At arabasının giremeyeceğini
B) Sadece at arabasının girebileceğini
C) At arabasının çıkabileceğini
D) At arabasına yol verileceğini

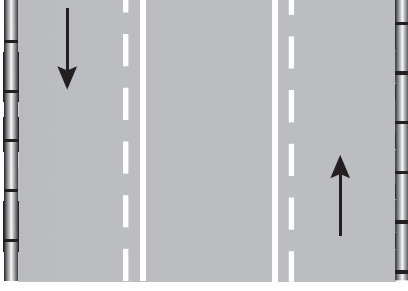
16. Taşıt yolundaki işaretlerden hangisi, şeridin ileri seyir veya sağa dönüş için olduğunu bildirir?



17. Aşağıdakilerden hangisi suçun işlendiği tarihten itibaren geriye doğru 5 yıl içinde; 0,50 promilin üzerinde alkollü olduğu ikinci defa tespit edilen sürücüyü uygulanır?

- A) 2 yıl süreyle sürücü belgesinin geri alınması
B) Sürücü belgesine süresiz olarak el konulması
C) 6 aydan az olmamak şartıyla hafif hapis cezası
D) 6 aydan az olmamak üzere ağır hapis cezası

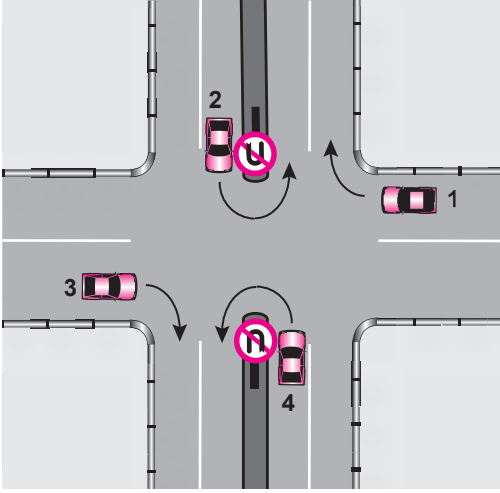
18.



Şekildeki gibi iki yönlü ve üç şeritli yolda, gidiş yönüne göre hangi şeridin kullanılması yasaktır?

- A) En sağdaki B) Ortadaki
C) En soldaki D) En sağ ve ortadaki

19.



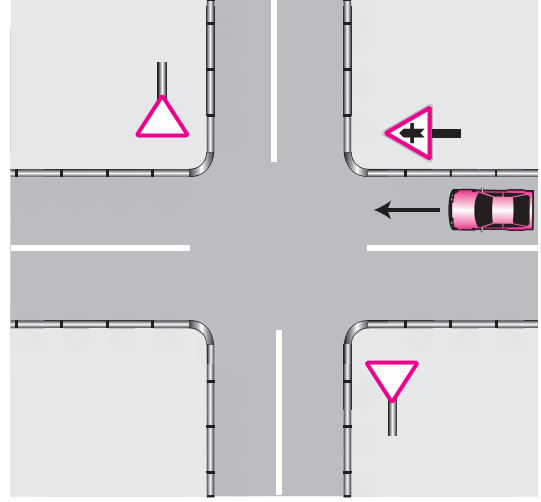
Trafik uygun olsa bile şekildeki kavşakta hangi numaralı araçların ok yönündeki hareketi kesinlikle yasaktır?

- A) 1 B) 3
C) 1 - 3 D) 2 - 4

20. Yerleşim yerleri dışındaki yollarda, aksine bir işaret yoksa, lastik tekerlekli traktörler için azami hız saatte kaç kilometredir?

- A) 15 B) 20 C) 25 D) 30

21.



Şekle göre, araç sürücüsünün hangisini yapması doğrudur?

- A) Kavşağa yaklaşırken hızını azaltması
B) Kavşağa yaklaşırken hızını artırması
C) Tali yoldan gelen araçlara yol vermesi
D) Kavşağa girmeden durup, yolu kontrol etmesi

22. Saatte 20 km hıza sahip bir aracın, önündeki araçla arasındaki takip mesafesi en az kaç metre olmalıdır?

- A) 30 B) 20 C) 10 D) 5

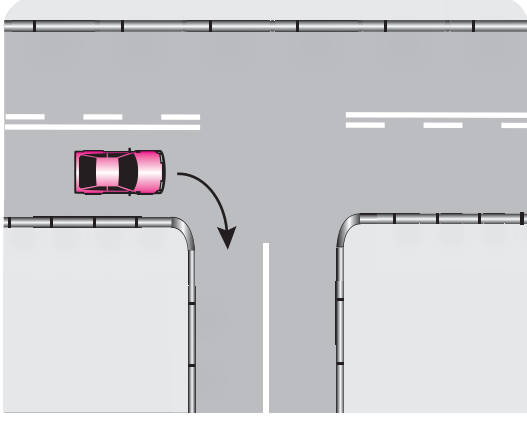
23. Güvenli bir geçiş yapılabilmesi için aşağıdakilerden hangisinin önemi yoktur?

- A) Geçilecek aracın hızının
B) Geçilecek aracın markasının
C) Geçme yasağı olup olmadığının
D) Karşıdan gelen araçla olan mesafenin

24. Aşağıdaki durumların hangisinde araçların sağından geçilebilir?

- A) Yavaş seyreden araçların
B) Konvoy oluşturmuş araçların
C) Trafik zorunluluğu nedeniyle bekleyen araçların
D) Tırmanma şeridi olmayan yollardaki araçların

25.

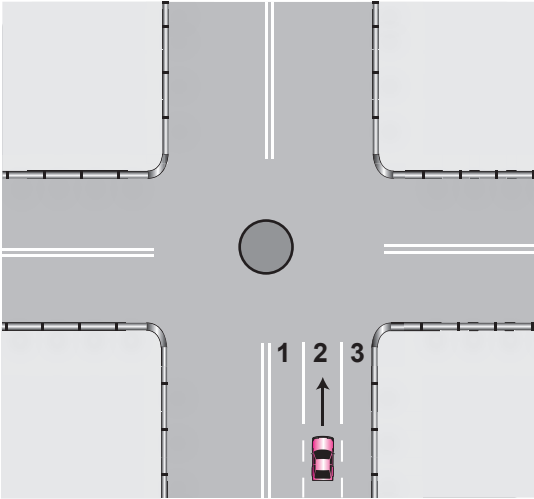


Şekildeki gibi dönüş yapacak olan sürücü, aşağıdakilerden hangilerini yapmalıdır?

- I- Sağa dönüş lambasını yakmalı
- II- Hızını azaltmalı
- III- Dar bir kavisle dönmeli

- A) Yalnız I
- B) I - II
- C) II - III
- D) I - II - III

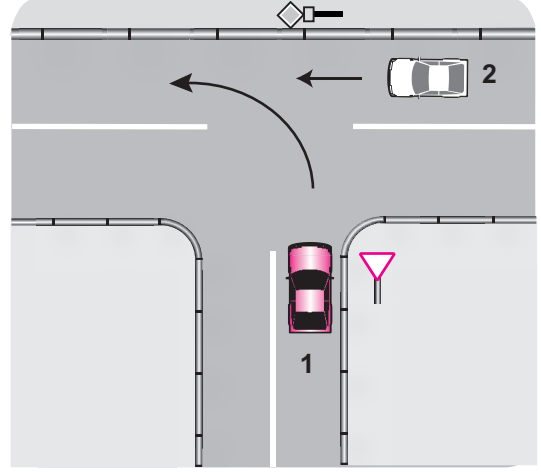
26.



Şekildeki araç sürücüsü geri dönüş yapmak için hangi şeridi izlemesi gerekir?

- A) 2 numaralı şeridi
- B) 1 numaralı şeridi
- C) 3 numaralı şeridi
- D) İsteddiği şeridi

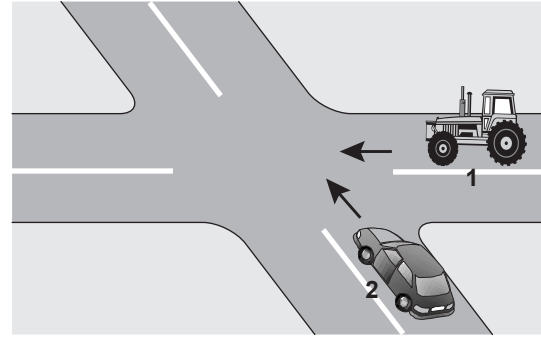
27.



Şekildeki 1 numaralı aracın sürücüsü ne yapmalıdır?

- A) Korna çalıp 2 numaralı aracı yavaşlatmalıdır.
- B) Hızlanarak geçiş hakkını kendi kullanmalıdır.
- C) 2 numaralı aracın geçmesini beklemelidir.
- D) Hızını azaltarak yoluna devam etmelidir.

28.



Şekildeki 1 numaralı aracın sürücüsü ne yapmalıdır?

- A) İkazda bulunup 2 numaralı aracı yavaşlatmalıdır.
- B) Geçiş hakkını 2 numaralı araca vermelidir.
- C) İkazda bulunup kavşağa önce girmelidir.
- D) Geçiş hakkını kendi kullanmalıdır.

29. Aşağıdakilerden hangisi geçiş üstünlüğüne sahiptir?

- A) Tarım araçları
- B) Toplu taşıma araçları
- C) Yaralı ve acil hasta taşıyan araçlar
- D) Gümrük muhafaza araçları

30. Aksine bir işaret yoksa eğimsiz iki yönlü dar yolda, kamyonet ile tarım traktörünün karşılaşması hâlinde, hangisi diğerine yol vermelidir?

- A) Hızı fazla olan diğerine
- B) Tarım traktörü, kamyonete
- C) Kamyonet, tarım traktörüne
- D) Şeridi daralmış olan diğerine

31. Aşağıdakilerden hangisi duraklamayı ifade eder?

- A) Görevlilerce verilen emirle durmak
- B) Kırmızı ışık yanarken beklemek
- C) 5 dakikadan fazla beklemek
- D) Yolcu indirirken beklemek

32. Geceleyin karşıdan gelen araçla karşılaştığında uzağı gösteren ışıkların yerine hangisi yakılmalıdır?

- A) Yakını gösteren ışıklar
- B) Acil uyarı ışıkları
- C) Dönüş ışıkları
- D) Park ışıkları

33. Kontrollü demir yolu geçidine yaklaşan sürücü nasıl hareket etmelidir?

- A) Yol açıksa hızlı geçerek uzaklaşmalı
- B) Bariyer inmekte ise dikkatli ve hızlı geçmeli
- C) Geçide geldiğinde durup görevlinin işaretini beklemeli
- D) Hızını azaltıp, bariyerin izin vermesi hâlinde uygun hızla geçmeli

34. Yayaların hangi davranışı kazaya yol açar?

- A) Telaşlı olmaması
- B) Dikkatli olması
- C) Dalgın olması
- D) Yaya geçitlerini kullanması

35. Aşağıdakilerden hangisi araç sahiplik belgesidir?

- A) Servis bakım belgesi
- B) Araç imalat belgesi
- C) Sürücü belgesi
- D) Tescil belgesi

36. Denetim ve kontroller sırasında, araç muayene süresini (sahip değiştirme hâli hariç) geçirdikleri tespit edilenlere aşağıdakilerden hangisi uygulanmaz?

- A) Araçları trafikten men
- B) Sürücülerine ceza puanı
- C) Sürücülerine para cezası
- D) Sahiplerine hapis cezası

37. Aşağıdaki sürücü belgelerinden hangisi ile kendi sınıfının dışındaki bir taşıt kullanılabilir?

- A) A1
- B) B
- C) F
- D) G

38. Çevreye boşaltıldığında bozulma meydana getirecek maddelere ne ad verilir?

- A) Atık
- B) Yakıcı madde
- C) Yanıcı madde
- D) Kireç

39. Araç kornalarının kullanımı ile ilgili aşağıdakilerden hangisi yanlıştır?

- A) Korkutmadan uyarması
- B) Ses tonunun sabit olması
- C) Uyarı amacı dışında kullanılması
- D) Rahatsız etmeyecek şekilde kullanılması

40. Aşağıdakilerden hangisi çevreyi olumlu etkiler?

- A) Araç bakımlarının düzenli olarak yaptırılması
- B) Araca gereğinden fazla yolcu alınması
- C) Araç egzozlarının delik ve hasarlı olması
- D) Trafik yoğunluğu nedeniyle trafik akışının çok yavaş olması

TRAFİK VE ÇEVRE BİLGİSİ TESTİ BİTTİ.
MOTOR VE ARAÇ TEKNİĞİ BİLGİSİ TESTİNE
GEÇİNİZ.

1. Aşağıdakilerden hangisi motora ilk hareketi verir?

- A) Marş motoru B) Şarj dinamosu
C) Alternatör D) Konjektör

2. Hangisi karterdeki yağı basınçlı olarak motor parçalarına gönderir?

- A) Su pompası B) Yağ pompası
C) Distribütör D) Radyatör

3. Hangisi pistondan aldığı doğrusal hareketi, biyel yardımı ile dairesel harekete çevirir?

- A) Krank mili B) Silindir kapağı
C) Motor bloğu D) Kam mili

4. Aşağıdakilerden hangisi dizel motorun elemanı değildir?

- A) Enjektörler
B) Distribütör
C) Yakıt pompası
D) Kızdırma bujisi

5. Hangisi depodaki mazotu yakıt enjeksiyon pompasına iletir?

- A) Devridaim pompası B) Debriyaj
C) Besleme pompası D) Dinamo

6. Hangisi yakıtın temizlenmesini sağlar?

- A) Enjektör
B) Yakıt filtresi
C) Besleme pompası
D) Enjeksiyon pompası

7. Dizel motorlarda sıkıştırılmış hava üzerine enjektörle ne püskürtülür?

- A) Su buharı B) Benzin
C) Hidrolik yağı D) Motorin

8. Aşağıdakilerden hangisi motora giren havayı temizler?

- A) Hava filtresi B) Benzin filtresi
C) Yağ filtresi D) Su filtresi

9. Dizel motorlarda kullanılan ısıtma bujilerinin görevi nedir?

- A) Ateşleme yapmak
B) Motora giren havayı temizlemek
C) Motor soğutma suyunun sıcaklığını ölçmek
D) Soğuk havalarda silindir içindeki havayı ısıtmak

10. Akünün elektrolit seviyesi azalmış ise ne ilave edilir?

- A) Asit B) Benzin
C) Saf su D) Antifriz

11. Akünün araçtan sökülmesi sırasında hangisinin yapılması doğrudur?

- A) Her iki ucun aynı anda sökülmesi
B) Önce negatif (-), sonra pozitif (+) ucun sökülmesi
C) Önce pozitif (+), sonra negatif (-) ucun sökülmesi
D) Akü gözlerinin tapaları çıkarıldıktan sonra sökülmesi

12. Aşağıdakilerden hangisi motordaki yağın görevidir?

- A) Sürtünmeye bağlı aşınmayı önlemek
B) Motorun erken ısınmasını sağlamak
C) Yakıt-hava karışımını ayarlamak
D) Tekerleğe gelen yükü azaltmak

13. Motor yağ seviyesi kontrol edilirken aşağıdakilerden hangisine dikkat edilir?

- A) Aracın ön tarafının kalkık olmasına
B) Aracın yan tarafına eğik olmasına
C) Aracın düz zeminde olmasına
D) Aracın arka tarafının kalkık olmasına

14. Aşağıdakilerden hangisi vantilatörün görevidir?

- A) Radyatördeki suyu ısıtmak
- B) Radyatördeki suyu soğutmak
- C) Kalorifer suyunu ısıtmak
- D) Motor yağını ısıtmak

15. Aşağıdakilerden hangisi araçtaki soğutma sisteminin görevidir?

- A) Motoru çalışma sıcaklığında tutmak
- B) Alternatörü çalışma sıcaklığında tutmak
- C) Diferansiyeli çalışma sıcaklığında tutmak
- D) Vites kutusunu çalışma sıcaklığında tutmak

16. Vantilatör kayışı kopmuş ise aşağıdaki arızalardan hangisi meydana gelir?

- A) Motor suyuna yağ karışır.
- B) Motor hararet yapar.
- C) Motor hemen durur.
- D) Motor suyu soğur.

17. Donmayı önlemek için radyatöre ne konulur?

- A) Asit
- B) Saf su
- C) Yağ
- D) Antifriz

18. Aşağıdakilerden hangisi alternatörün görevidir?

- A) Mekanik enerjiyi ısı enerjisine çevirmek
- B) Isı enerjisini elektrik enerjisine çevirmek
- C) Mekanik enerjiyi elektrik enerjisine çevirmek
- D) Isı enerjisini mekanik enerjiye çevirmek

19. Araçta sigortalardan biri yanmış ise yerine ne takılmalıdır?

- A) Çelik tel
- B) Tel sarılmış sigorta
- C) Sigara kağıdı sarılmış sigorta
- D) Aynı amperde sigorta

20. Aracın farlarından biri sönmüş yanıyor ise sebebi aşağıdakilerden hangisi olabilir?

- A) Akü boşalmıştır.
- B) Far kablo bağlantısı gevşektir.
- C) Akü kablo bağlantıları gevşektir.
- D) Marş kablo bağlantıları gevşektir.

21. Araca bağlanan römorkta, aşağıdaki ikaz sistemlerinden hangisi çalışır durumda olmalıdır?

- A) Far
- B) Korna
- C) Sinyal
- D) Hararet

22. Araçta el freninin görevi aşağıdakilerden hangisidir?

- A) Duran aracı sabitlemektir.
- B) Duran araca ilk hareketi vermektir.
- C) Aracın emniyetli olarak hızını artırmaktır.
- D) Aracın emniyetli olarak yavaşlamasını sağlamaktır.

23. Aşağıdakilerden hangisi debriyaj bilyasının sık sık bozulmasına sebep olur?

- A) Debriyaj telinin kopması
- B) Debriyaj pedalına hiç basılmaması
- C) Debriyaj pedal boşluğunun fazla olması
- D) Taşıt hareket hâlinde iken debriyaj pedalına yarım basılması

24. Aracın debriyaj teli kopmuş ise ne olur?

- A) Aracın hızı artar.
- B) Aracın gücü artar.
- C) Araç vitese geçmez.
- D) Aracın freni tutmaz.





25. Aşağıdakilerden hangisi lastiklerin orta kısmından aşınmasına yol açar?

- A) Lastik hava basıncının düşük olması
- B) Lastik hava basıncının fazla olması
- C) Rot ayarının bozuk olması
- D) Amortisörün arızalı olması

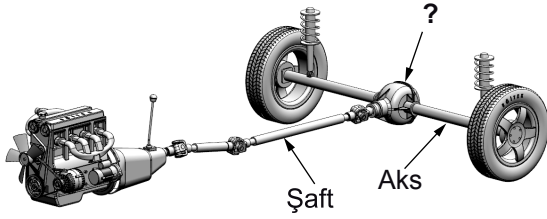
26. Aşağıdakilerden hangisi ön tekerleklerde düzensiz lastik aşınmasına sebep olur?

- A) Rot ayarının bozuk olması
- B) Buji ayarının bozuk olması
- C) Avans ayarının bozuk olması
- D) Rölanti ayarının bozuk olması

27. Motor çalışırken, aracın gösterge panelinde hangisinin yanması yağlama sisteminin çalışmadığını gösterir?

- A)  B) 
- C)  D) 

28.



Şekilde soru işareti (?) ile gösterilen yere hangi aktarma organının adı yazılmalıdır?

- A) Kavrama
- B) Diferansiyel
- C) Volan
- D) Vites Kutusu

29. Hangisi yakıt tüketiminin artmasında sürücünden kaynaklanan kusurdur?

- A) Frenlerin ayarsız olması
- B) Bujilerin arızalı ve ayarsız olması
- C) Ön düzen ayarlarının bozuk olması
- D) Motorun gereksiz yere rölantide çalıştırılması

30. Araçta rodaj zamanı doluncaya kadar aşağıdakilerden hangisinin yapılması doğrudur?

- A) Fazla sürat yapılması
- B) Rölantide gidilmesi
- C) Ani duruş ve kalkış yapılmaması
- D) Tam yükte çalıştırılması

TEST BİTTİ.
CEVAPLARINIZI KONTROL EDİNİZ.

SINAV SIRASINDA UYULACAK KURALLAR

1. Sınavın başladığı andan itibaren, salon görevlilerinin tüm uyarılarına uymak zorundasınız.
2. Sınav başladıktan sonra görevlilerle konuşmanız ve soru sormanız yasaktır.
3. **Sınav sırasında kopya çeken, çekmeye teşebbüs eden, kopya veren ya da kopya çekilmesine yardım eden, kurallara ve uyarılara uymayan adayların sınavları geçersiz sayılacaktır. Ayrıca bu kişiler ilk 45 dakika sonunda salondan çıkarılacaktır.**
4. Sınav süresince, sınav giriş belgesi ile birlikte nüfus cüzdanı, ehliyet veya pasaport kimlik belgelerinden birini masanızın üzerinde bulundurunuz.
5. Sınav başladıktan sonra adayların birbirleriyle konuşmaları, kalem, silgi vb. şeyleri istemeleri yasaktır.
6. Sınav sırasında sigara, çay vb. içilmez.
7. Sınavın başladığı belirtilmeden soru kitapçıkları açılmaz ve cevaplandırma yapılamaz.
8. **Sınav sonrası sınav giriş belgesini, soru kitapçığını ve cevap kâğıdını mutlaka salon görevlilerine teslim ediniz. Sınav evraklarını teslim etmeyen, soru kitapçıklarının sayfalarından bir kısmını eksik teslim edenlerin sınavları geçersiz sayılacak, ayrıca haklarında yasal işlem yapılacaktır.**

Soracağınız bir şey var mı? Varsa, şimdi sorunuz; sınav başladıktan sonra sorularınıza cevap verilmeyecektir. Hazır mısınız? Sınav, okulun bütün salonlarında aynı anda başlayacağı için başlama zilini beraberce bekleyelim. Hepinize başarılar dileriz.

(Salon başkanı başlama ve bitiş saatini tahtaya yazacaktır.)

Bu kitapçığın her hakkı saklıdır. Hangi amaçla olursa olsun, kitapçığın tamamının veya bir kısmının Millî Eğitim Bakanlığı Eğitim Teknolojileri Genel Müdürlüğünün yazılı izni olmadan kopya edilmesi, fotoğraflarının çekilmesi, bilgisayar ortamına alınması, herhangi bir yolla çoğaltılması, yayımlanması veya başka bir amaçla kullanılması yasaktır. Bu yasağa uymayanlar, doğabilecek cezai sorumluluğu ve kitapçığın hazırlanmasındaki mali külfeti peşinen kabullenmiş sayılır.

BAŞLAYINIZ DENİLMEDEN SORU KİTAPÇIĞINI AÇMAYINIZ.

İLK YARDIM BİLGİSİ	TRAFİK VE ÇEVRE BİLGİSİ	MOTOR VE ARAÇ TEKNİĞİ BİLGİSİ
1. D	1. A	1. A
2. C	2. D	2. B
3. B	3. C	3. A
4. D	4. B	4. B
5. A	5. C	5. C
6. C	6. D	6. B
7. D	7. B	7. D
8. A	8. C	8. A
9. C	9. B	9. D
10. C	10. C	10. C
11. A	11. D	11. B
12. C	12. A	12. A
13. A	13. A	13. C
14. D	14. D	14. B
15. B	15. A	15. A
16. B	16. B	16. B
17. C	17. A	17. D
18. A	18. C	18. C
19. B	19. D	19. D
20. A	20. B	20. B
21. C	21. A	21. C
22. B	22. C	22. A
23. B	23. B	23. D
24. D	24. C	24. C
25. B	25. D	25. B
26. D	26. B	26. A
27. C	27. C	27. D
28. B	28. B	28. B
29. D	29. C	29. D
30. D	30. B	30. C
	31. D	
	32. A	
	33. D	
	34. C	
	35. D	
	36. D	
	37. B	
	38. A	
	39. C	
	40. A	