

SERTİFİKA  
TÜRÜ

**A1-A2**

190420081100

**1. GRUP**

T.C.  
**MİLLÎ EĞİTİM BAKANLIĞI**  
EĞİTİM TEKNOLOJİLERİ GENEL MÜDÜRLÜĞÜ  
Ölçme Değerlendirme ve  
Açıköğretim Kurumları Daire Başkanlığı

**KİTAPÇIK TÜRÜ**

**Y**

## MOTORLU TAŞIT SÜRÜCÜ ADAYLARI SINAVI SORU KİTAPÇIĞI

Adayın Adı ve Soyadı :  
Aday Numarası :

**DİKKAT:** 1. Size verilen soru kitapçığının sertifika türü, almak istediğiniz sertifika türüyle aynı değilse salon görevlilerini uyararak soru kitapçığının doğru kitapçıkla değiştirilmesini sağlayınız.  
2. Soru kitapçıklarını kontrol ederek, baskı hatası olan kitapçığın değiştirilmesi için salon görevlilerine başvurunuz.  
3. Soru kitapçığındaki açıklamaları okuyunuz.  
4. Sınavda yanlarında cep telefonu, çağrı cihazı vb. iletişim araçları bulunduran adayların sınavları iptal edilecektir.  
5. Sınav giriş belgesini sınav bitiminde soru kitapçığı ve cevap kâğıdı ile birlikte salon görevlilerine teslim ediniz.  
6. Sınav saat 11.00'de başlayıp 13.00'te biter. Sınav başladıktan sonra ilk 45 dakika içinde hiçbir aday salondan çıkamaz.

### CEVAP KÂĞIDI İLE İLGİLİ AÇIKLAMALAR

1. Cevap kâğıdına kodlanmış olarak verilen kitapçık türü ile size verilen kitapçık türünün aynı olmasına dikkat ediniz. Aynı değilse salon görevlilerini uyarınız.
2. Size verilen cevap kâğıdında yazılı olan bilgilerin size ait olup olmadığını kontrol ediniz.
3. Cevap kâğıdı üzerine yazacağınız yazı ve yapacağınız işaretlemelerde kurşun kaleminden başka kalem kullanmayınız.
4. Cevap kâğıdında **İLK YARDIM BİLGİSİ, TRAFİK ve ÇEVRE BİLGİSİ, MOTOR ve ARAÇ TEKNİĞİ BİLGİSİ** testleri için üç ayrı bölüm bulunmaktadır. Cevaplarınızı cevap kâğıdındaki ilgili bölümlere aşağıdaki örnekte olduğu gibi yuvarlağı, dışına taşırmadan işaretleyiniz. **Soru kitapçığı üzerinde yapılan cevaplandırmalar dikkate alınmaz.** Yanlış karalamalarınızı düzeltirken yuvarlağın içini temizce siliniz.

ÖRNEK KODLAMA: ●

### SORU KİTAPÇIĞI İLE İLGİLİ AÇIKLAMA

1. Bu soru kitapçığında; **İLK YARDIM BİLGİSİ** dersinden 30, **TRAFİK ve ÇEVRE BİLGİSİ** dersinden 40, **MOTOR ve ARAÇ TEKNİĞİ BİLGİSİ** dersinden 20 olmak üzere toplam 90 soru bulunmaktadır. Bu sertifika türü için verilen cevaplama süresi **120 dakikadır.**
2. Her sorunun dört seçeneği vardır. Dört seçenektan sadece bir tanesi doğru cevaptır. Doğru bulduğunuz seçeneği cevap kâğıdında o soru için ayrılan yerde bularak işaretleyiniz. Birden fazla işaretlemelerde o soru yanlış cevaplandırılmış sayılır.
3. Her ders kendi içerisinde **100** puan üzerinden değerlendirilecektir. Başarılı sayılabilmemiz için her dersten -ayrı ayrı- **70 puan** almanız gerekir.
4. Size ayrı bir karalama kâğıdı verilmeyecektir. Soru kitapçığının içindeki boş alanları karalama yapmak için kullanabilirsiniz.
5. Cevabını bilmediğiniz sorular üzerinde fazla zaman kaybetmeden diğer sorulara geçiniz. Zamanınız kalırsa bu sorulara daha sonra dönebilirsiniz.
6. Cevaplarınız puanlanırken her doğru cevaba puan verilecek, yanlış cevaplarınız dikkate alınmayacaktır.
7. Sınavın bitiminde cevap kâğıdınızı ve soru kitapçığınızı salon sorumlularına teslim etmeyi unutmayınız.

Arka sayfadaki açıklamalara geçiniz.

1. Aşağıdakilerden hangisi kazalara ait özelliğdir?

- A) Önceden tahmin edilebilme
- B) Doğal olaylardan olma
- C) Genellikle çevreyi etkileme
- D) Önlemlere bağlı olarak azalabilme

2. Aşağıdakilerden hangisi kazalara en çok neden olur?

- A) Çevre şartları
- B) İnsanlar
- C) İklim şartları
- D) Araçlar

3. Kaza yerine ulaşan kurtarıcının ilk olarak yapması gereken nedir?

- A) Yaralıları belirlemelidir.
- B) Kazayı yetkililere haber vermelidir.
- C) Yaralıları araçtan çıkarmalıdır.
- D) Kendinin ve yaralıların güvenliğini sağlamalıdır.

4. Aşağıdakilerden hangisi vücudumuzun karın bölgesinde bulunur?

- A) Mide
- B) Akciğer
- C) Kalp
- D) Yutak

5. Kalp ve kan damarları vücudumuzdaki hangi sistemde yer alır?

- A) Sinir sisteminde
- B) Sindirim sisteminde
- C) Dolaşım sisteminde
- D) Solunum sisteminde

6. Yaralının araçtan çıkarılması esnasında en çok hangisine dikkat edilmelidir?

- A) Hızlı ve aceleci davranmaya
- B) Kaza yapan araca hasar verilmemesine
- C) Kazayı seyredenlerin uzaklaştırılmasına
- D) Yaralıya yeni bir yaralanma meydana gelmemesine

7. Araçlarda ilk yardım çantası hangi amaçla bulundurulur?

- A) Trafik denetimlerinde göstermek
- B) Kazalarda ilk yardımda kullanmak
- C) Araç muayenelerinde göstermek
- D) Araç donanımını tamamlamak

8. Aşağıdakilerden hangisi bilinç kaybı olan bir hastanın solunum yolunu tıkayarak boğulmasına sebep olabilir?

- A) Dilin geriye kayması
- B) Çenenin kasılması
- C) Başın arkaya düşmesi
- D) Vücudun kasılması

9. Aşağıdaki durumların hangisinde suni solunum yapılır?

- A) Kalbi düzensiz çalışanlara
- B) Öksürük ve hıçkırığı olanlara
- C) Göğüs kafesi düzenli olarak inip kalkanlara
- D) Bak-dinle-hisset yöntemi ile solunumu saptanamayanlara

10. Yeni meydana gelen büyük bir dış kanamada kırık yoksa, kanayan yere ilk önce yapılacak işlem aşağıdakilerden hangisidir?

- A) Basınç uygulamak
- B) Yara bandı yapıştırmak
- C) Kalpten aşağı seviyede tutmak
- D) Soğuk su ile yıkamak

11. Aşağıdakilerden hangisi, koldaki büyük kanamalarda uygulanan turnike yöntemidir?

- A) Dirsek kısmını kalp seviyesinden yukarıda tutmak
- B) Dirsek ile omuz arasına sıkma bağı uygulayarak kanı durdurmak
- C) Kanayan yeri kalp seviyesinden aşağıda tutmak
- D) Kanayan yere çeşitli ilaçlar tatbik etmek

12. Şok pozisyonunda hastanın ayaklarının yukarıya kaldırılmasının amacı nedir?
- A) Sindirime yardımcı olmak  
B) Solunumun düzenli olmasını sağlamak  
C) Vücut sıcaklığını düşürmek  
D) Beyne yeterince kan gitmesini sağlamak
13. Aşağıdakilerden hangisi, bayılmanın kısa tanımıdır?
- A) Vücudun su toplamasıdır.  
B) Vücut sıcaklığının artmasıdır.  
C) Geçici bilinç kaybı hâlidir.  
D) Nabız atımının durmasıdır.
14. Aşağıdakilerden hangisi koma hâlinin belirtilerindendir?
- A) Bilinçsiz ve hareketsiz uyku hâli  
B) Sorulan sorulara anlamlı cevap verme  
C) Gözleri ile hareket eden cisimleri takip etme  
D) Kötü kokulara karşı burnunu tıkama
15. İlk yardım yapan kişi yaralının omuzlarına hafifçe dokunarak "iyi misiniz?" diye sorar.  
Bu davranış ile yaralının hangi durumu kontrol edilir?
- A) Ağız içi  
B) Bilinci  
C) Göğüs hareketi  
D) Solunumu
16. Aşağıdakilerden hangisi kalp durmasının belirtilerindendir?
- A) Göz bebeklerinin büyüyüp sabitlenmesi  
B) Solunumun sık ve yüzeysel olması  
C) Kan basıncının artması  
D) Vücut sıcaklığının artması

17. Hangi durumdaki hastaya, göğüs kemiği 4-5 cm aşağıya inecek şekilde basınç uygulanır?
- A) Kalbi düzensiz çalışan  
B) Solunumu duran  
C) Kalbi duran  
D) Solunumu düzensiz olan
18. Aşağıdaki belirtiler, hangi tür yaralanmalarda daha çok görülür?
- Göz bebeklerinde büyüklük farkı
  - Geçici hafıza kaybı
  - Burundan kan gelmesi
- A) Baş  
B) Göğüs  
C) Karın  
D) Omurga
19. Aşağıdakilerden hangisinin yaralanmasında öksürme ile ağızdan köpüklü kan gelir?
- A) Safra kesesinin  
B) Akciğerin  
C) Karaciğerin  
D) Dalağın
20. Aşağıdakilerden hangisi omurga yaralanmasına bağlı olarak meydana gelebilir?
- A) Sürekli hafıza kaybı  
B) Sürekli bulantı ve kusma  
C) Yaralanma bölgesinin alt tarafında felç  
D) Ağızdan köpüklü kanın gelmesi
21. Hangi yanıklar daha büyük ve belirgin iz bırakır?
- A) Birinci derece yanıklar  
B) İkinci derece yanıklar  
C) Güneş yanıkları  
D) Üçüncü derece yanıklar

22. Kimyasal madde yanıklarında yapılacak ilk yardım aşağıdakilerden hangisidir?

- A) Bol su ile yıkamak
- B) Yara merhemi sürmek
- C) Yakıcı maddeyi sulandırıp sürmek
- D) Kuru sargı bezi ile kapatmak

23. Kaburga kemiği kırıklarında yaralı hangi pozisyonda hastaneye sevk edilir?

- A) Yan yatış
- B) Yüzüstü yatış
- C) Oturuş veya yarı oturuş
- D) Sırtüstü yatış

24. Diz ile kalça arasındaki kemikte kırık varsa uygulanacak dıştaki atelin boyu ne kadar olmalıdır?

- A) Topukla diz arasına kadar
- B) Topuktan koltuk altına kadar
- C) Topuktan kalçaya kadar
- D) Dizden kalçaya kadar

25. Sindirim yoluyla zehirlenen hasta kusuyorsa, aşağıdaki pozisyonlardan hangisine alınır?

- A) Yüzüstü yatış
- B) Sırtüstü yatış
- C) Oturuş
- D) Yan yatış

26. Hangi durumdaki yaralı kesinlikle sedye ile taşınmalıdır?

- A) Kolunda yara ve kırık olan
- B) Kaburga kırığı olan
- C) Omurga kırığı olan
- D) Birinci derecede yanığı olan

27. Egzoz gazı zehirlenmesi hangi yolla olur?

- A) Boşaltım yolu ile
- B) Solunum yolu ile
- C) Sindirim yolu ile
- D) Dolaşım yolu ile

28. • Hastanın serin yere alınması  
• Su ve tuz kaybının giderilmesi için hastaya meyve suyu ve tuzlu ayran içirilmesi

Yukarıdaki ilk yardım uygulamaları hangi durumda yapılır?

- A) Sıcak çarpmasında
- B) El bileğinin burkulmasında
- C) Kafa ve beyin yaralanmasında
- D) Bayılda

29. Aşağıdakilerden hangisi ruhsal yapısı bozuk sürücü davranışlarından?

- A) Kurallara uymakta özen göstermek
- B) Başkalarının haklarına saygı göstermek
- C) Hırslı ve kızgın olmamak
- D) Kullandıkları her araçta geçiş üstünlüğünü kendilerine ait sanmak

30. Alkollü içki içen bir sürücüde aşağıdaki durumlardan hangisi görülür?

- A) Dinç ve zinde olma
- B) Manevra kabiliyetinde artma
- C) Reflekslerinde zayıflama
- D) Aşırı hareketli ve uyumlu olma

İLK YARDIM BİLGİSİ TESTİ BİTTİ.  
TRAFİK ve ÇEVRE BİLGİSİ TESTİNE GEÇİNİZ.

## 1. GRUP

## TRAFİK ve ÇEVRE BİLGİSİ

Y

1. Aşağıdakilerden hangisi şehirler arası kara yollarının yapım ve bakımından sorumludur?

- A) Emniyet Genel Müdürlüğü
- B) İl Belediye Başkanlığı
- C) Karayolları Genel Müdürlüğü
- D) Bayındırlık ve İskân Bakanlığı

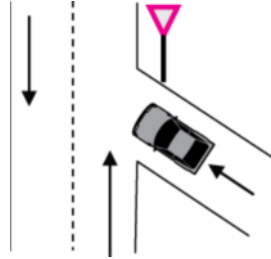
2. Motorlu taşıt sürücü kursunu bitiren ve kurs sonunda yapılan sınavlarda başarılı olan adaya hangi belge verilir?

- A) Taşıt sürücü sertifikası
- B) Trafik tescil belgesi
- C) Ruhsat
- D) Sürücü kursu diploması

3. Trafik zorunlulukları nedeniyle aracın durdurulmasına ne ad verilir?

- A) Duraklama
- B) Park etme
- C) Trafikten men
- D) Durma

4. Şekildeki aracın bulunduğu yol aşağıdakilerden hangisidir?



- A) Ana yol
- B) Tali yol
- C) Bağlantı yolu
- D) Geçiş yolu

5. • İki veya üç tekerlekli olabilir.  
• Sepetli ve sepetsiz motorlu araçlardır.  
• Yük taşımacılığında kullanılabilir.

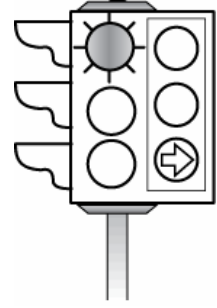
Bu bilgiler hangi araca aittir?

- A) Motorlu bisiklet
- B) Bisiklet
- C) Motosiklet
- D) Özel amaçlı taşıt

6. Kara yollarındaki trafik levhalarına zarar veren sorumluya ne yapılır?

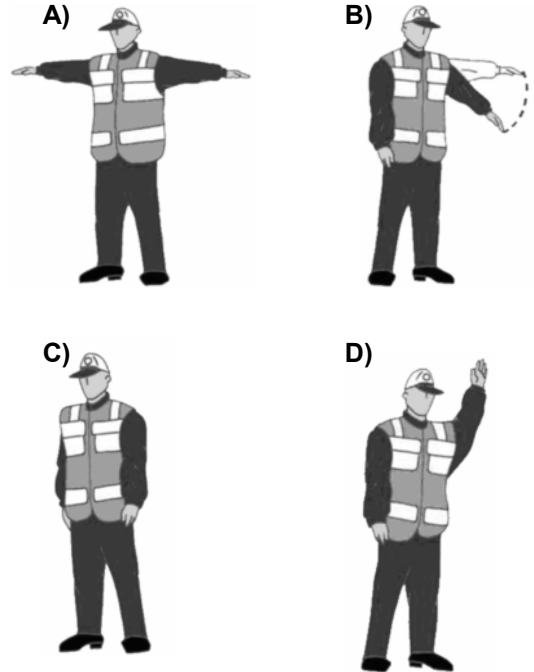
- A) Zarar karşılıkları ve masraf ödetilir.
- B) Trafikten ömür boyu men edilir.
- C) 6 ay hapis cezası verilir.
- D) Sürücü belgesi varsa geri alınır.

7. Şekildeki trafik ışığında, kırmızı ışık ve yeşil oklu ışık birlikte yanmaktadır. Bu durum sürücülere aşağıdakilerden hangisini bildirir?



- A) Yolun tüm yönlere açık olduğunu
- B) Düz gidilebileceğini
- C) Sadece sola dönülebileceğini
- D) Sadece sağa dönülebileceğini

8. Trafik görevlisinin hangi hareketi trafiği yavaşlatma talimatıdır?



1. GRUP

TRAFİK ve ÇEVRE BİLGİSİ

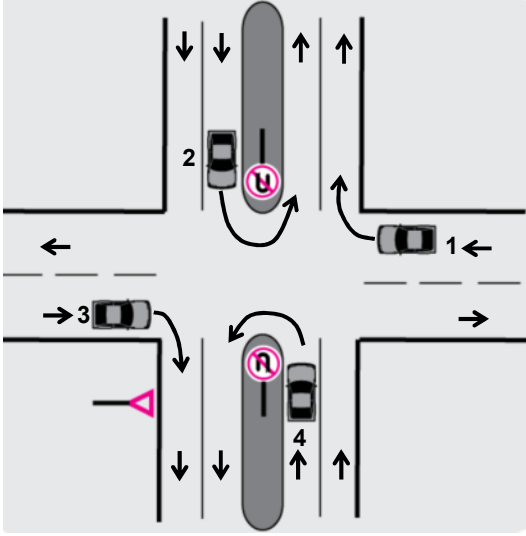
Y

9. Şekildeki trafik işareti görülünce ne yapılır?



- A) Hız azaltılır, geçme yasağına uyulur.
- B) Hız sabit tutulur.
- C) Hız artırılır, sağa sinyal verilir.
- D) Hız azaltılır, sola sinyal verilir.

10.



Trafik uygun olsa bile şekildeki kavşakta hangi numaralı araçların ok yönündeki hareketi kesinlikle yasaktır?

- A) Yalnız 1
- B) Yalnız 3
- C) 1 - 3
- D) 2 - 4

11. Şekildeki trafik işareti neyi bildirir?



- A) Tehlikeli eğimin başladığını
- B) Soldan daralan yola yaklaşıldığını
- C) Kaygan yola yaklaşıldığını
- D) Tek yönlü yola yaklaşıldığını

12. Şekildeki trafik işareti neyi ifade eder?



- A) Kontrolsüz kavşağı
- B) Dönel kavşak yaklaşımını
- C) Demir yolu geçidini
- D) Ana yol-tali yol kavşağını

13. Şekildeki trafik işareti neyi bildirir?



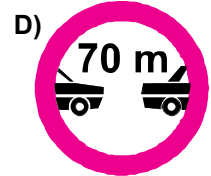
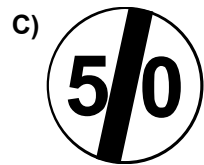
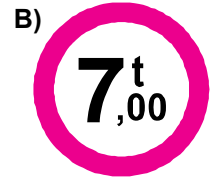
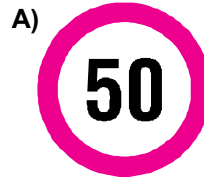
- A) Yolda çalışma olduğunu
- B) Kasisli köprüye yaklaşıldığını
- C) Kasisli yola girileceğini
- D) Yolun trafiğe kapalı olduğunu

14. Şekildeki trafik işaretinin anlamı nedir?



- A) Sağa dönülmez
- B) Sola zorunlu yön
- C) Sağa zorunlu yön
- D) Sola dönülmez

15. Aşağıdakilerden hangisi azami hız sınırlaması anlamındadır?



## 1. GRUP

## TRAFİK ve ÇEVRE BİLGİSİ

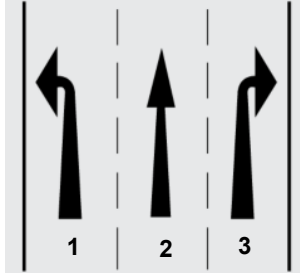
Y

16. Şekildeki trafik işaretinin bulunduğu yola aşağıdakilerden hangisi girebilir?



- A) Otomobil  
B) Kamyonet  
C) Motosiklet  
D) Lastik tekerlekli traktör

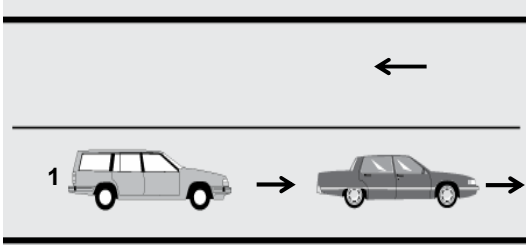
17. Şekle göre, aşağıdakilerden hangileri söylenebilir?



- I- 1 numaralı şerit sola dönüş içindir.  
II- 2 numaralı şerit ileri yönde seyir içindir.  
III- 3 numaralı şerit sağa dönüş içindir.

- A) Yalnız II  
B) I – III  
C) II – III  
D) I – II – III

- 18.



Şekle göre, 1 numaralı araç sürücüsü takip mesafesine uymak ve şeridinde seyretmek zorundadır.

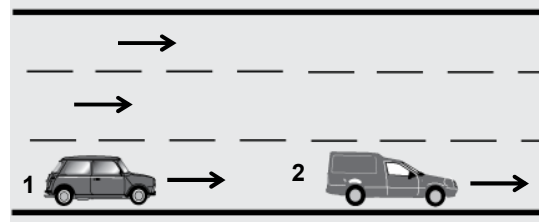
Bu durumu, sürücüye aşağıdakilerden hangisi bildirir?

- A) Yol kenarındaki çizgiler  
B) Devamlı yol çizgisi  
C) Hız kontrolü yapan uyarı cihazları  
D) Diğer taşıt sürücüsü

19. Tescilli bir aracı satın veya devir alan kişi, aracı kendi adına tescil ettirmek için kaç ay içinde müracaat etmelidir?

- A) 1  
B) 2  
C) 3  
D) 4

- 20.



Şerit değiştirmek isteyen şekildeki 1 numaralı taşıt sürücüsü, sola sinyal vermeden önce aşağıdakilerden hangisini mutlaka yapmalıdır?

- A) Uzun hüzmeli farları yakmalı  
B) 2 numaralı taşıtın geç işaretini beklemeli  
C) İç ve dış aynalardan trafik durumunu kontrol etmeli  
D) 2 numaralı taşıta takip mesafesinden daha fazla yaklaşmalı

21. Bir kavşakta, trafik görevlisi ile birlikte ışıklı trafik cihazı da bulunuyorsa, sürücüler öncelikle hangisine uymak zorundadır?

- A) Trafik görevlisine  
B) Yer ve yön denetlemelerine  
C) Işıklı trafik cihazına  
D) Trafik işaret levhalarına

## 1. GRUP

## TRAFİK ve ÇEVRE BİLGİSİ

Y

22. Bir sürücünün, hangisinde verilen aracı 24 saat süre içerisinde; toplam olarak 9 saat, devamlı olarak 4,5 saatten fazla kullanılması yasaktır?

A)



B)



C)



D)



23. Aksine bir işaret yoksa şekildeki motosikletin yerleşim yeri dışındaki azami hızı saatte kaç kilometredir?



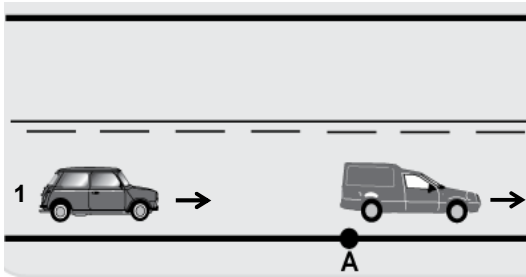
A) 60

B) 70

C) 80

D) 90

24.



Şekildeki 1 numaralı araç sürücüsü, diğer araç A noktasında iken 88-89 diye saymaya başlıyor.

Bu davranışı aşağıdakilerden hangisi belirlemeye yöneliktir?

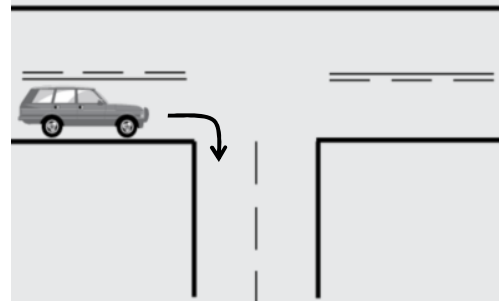
A) Takip mesafesini

B) Motorun verimliliğini

C) Aracının motor gücünü

D) Aracının o andaki hızını

25.



Şekildeki gibi dönüş yapacak olan sürücü, aşağıdakilerden hangisini yapmalıdır?

I- Sağa dönüş lambasını yakmalı

II- Hızını azaltmalı

III- Dar bir kavisle dönmeli

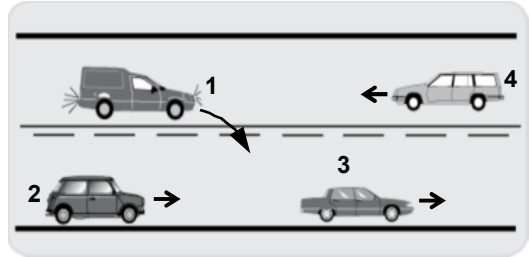
A) Yalnız I

B) I – II

C) II – III

D) I – II – III

26.



Şekildeki durumda aşağıdakilerden hangisinin yapılması doğrudur?

A) 2 numaralı aracın takip mesafesini azaltması

B) 2 numaralı aracın 3 numaralı aracı geçmeye teşebbüs etmesi

C) 1 numaralı aracın 2 numaralı aracı geçtikten sonra sağ şeritte girmesi

D) 4 numaralı aracın hızını artırması

27. Aşağıdaki durumların hangisinde araçların sağından geçilebilir?

A) Yavaş seyreden araçların

B) Trafik zorunluluğu nedeniyle bekleyen araçların

C) Tırmanma şeridi olmayan yollardaki araçların

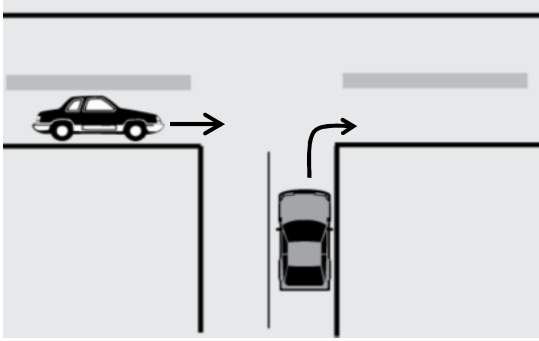
D) Konvoy oluşturmuş araçların



28. Kara yolunun hangi bölümünde öndeki araç geçilebilir?

- A) Kavşakta
- B) Demir yolu geçidinde
- C) Yaya ve okul geçitlerinde
- D) Tek yönlü iki şeritli yolda

29.



Şekle göre, sağa dönüş yapacak sürücü ne yapmalıdır?

- A) İlk geçiş hakkını kendi kullanmalıdır.
- B) Diğer araç kavşağı terk edinceye kadar beklemelidir.
- C) Korna çalarak diğer aracın durmasını sağlamalıdır.
- D) Hızını artırarak dönüşünü kısa sürede tamamlamalıdır.

30. İniş eğimli yolda seyreden araç sürücüsünün aşağıdakilerden hangisini yapması yasaktır?

- A) Çıkışta kullandığı vitesi kullanması
- B) Hız azaltmak için frene basması
- C) Vitesi boşa alması
- D) Eğime göre vites değiştirmesi

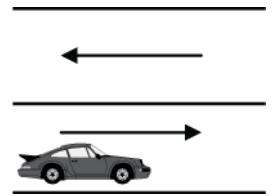
31. Aşağıdakilerden hangisinin geçiş üstünlüğü yoktur?

- A) Toplu taşıma araçlarının
- B) Cankurtaran ve yaralı taşıyan araçların
- C) Alarm durumunda sivil savunma hizmeti yapan araçların
- D) Sanık veya suçlu takip eden araçların

32. Hemzemin geçitte aşağıdakilerden hangisinin yapılması yasaktır?

- A) Hızın azaltılması
- B) Bariyer kapalı ise durulması
- C) Öndeki aracın geçilmesi
- D) Bariyer açık ise dikkatli geçilmesi

33. Şekildeki park etmiş aracın hangi tarafında duraklama yapılamaz?



- A) Arkasında
- B) Önünde
- C) Her iki yönünde 50 metre mesafede
- D) Yol tarafındaki yanında

34. Karşıdan gelen araçla karşılaştığında uzağı gösteren ışıkların yerine hangisi yakılmalıdır?

- A) Yakını gösteren ışıklar
- B) Park ışıkları
- C) Acil uyarı ışıkları
- D) Dönüş ışıkları

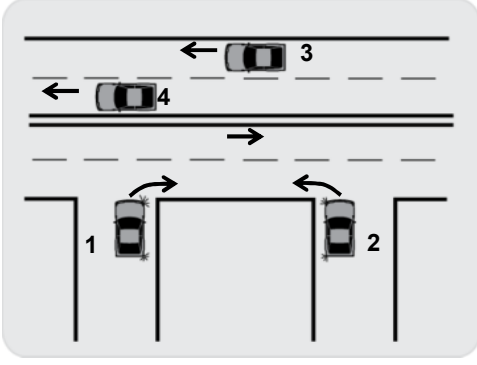
35. Otomobillerin trafiğe çıkarılabilmesi için aşağıdakilerden hangisinin yaptırılması zorunludur?

- A) Aracın bakımının
- B) Kasko sigortasının
- C) Zorunlu mali sorumluluk sigortasının
- D) Koltuk Ferdî Kaza sigortasının

36. Aşağıdakilerden hangisi suçun işlendiği tarihten itibaren geriye doğru 5 yıl içinde; 0,50 promilin üzerinde alkollü olduğu birinci defa tespit edilen sürücünün, sürücü belgesi kaç ay süreyle geri alınır?

- A) 2
- B) 3
- C) 4
- D) 6

37.



Şekle göre, hangi numaralı araç sürücüsünün davranışı asli kusurlu hallerden sayılır?

- A) 1      B) 2      C) 3      D) 4

38. Şekildeki motosikleti sürmek için hangi sınıfı sürücü belgesine sahip olunmalıdır?



- A) A2      B) C      C) D      D) E

39. Çevreye boşaltıldığında bozulma meydana getirecek maddelere ne ad verilir?

- A) Yanıcı madde      B) Yakıcı madde  
C) Atık      D) Kireç

40. Sürücülerin hangi davranışı çevreyi olumsuz etkiler?

- A) Araçların bakımlarını zamanında yaptırmaları  
B) Araçların gereksiz yere çalışır hâlde tutmaları  
C) Egzoz emisyon kontrollerini zamanında yaptırmaları  
D) Araç hızına uygun viteste seyretmeleri

TRAFİK ve ÇEVRE BİLGİSİ TESTİ BİTTİ.  
MOTOR ve ARAÇ TEKNİĞİ BİLGİSİ TESTİNE  
GEÇİNİZ.

1. Aşağıdakilerden hangisi araçlarda kullanılan motor çeşididir?

- A) Dıştan yanmalı B) Üstten yanmalı  
C) Alttan yanmalı D) İçten yanmalı

2. Yakıttan elde ettiği ısı enerjisini mekanik enerjiye çeviren makinelere ne denir?

- A) Dinamo B) Vites kutusu  
C) Motor D) Diferansiyel

3. Sıkıştırılmış yakıt ile hava karışımını buji ile ateşleyerek çalışan motor hangisidir?

- A) Dizel motoru B) Marş motoru  
C) Benzin motoru D) Buhar makinesi

4. Motorlar soğutma sistemine göre nasıl sınıflandırılırlar?

- A) Yağ ve motorin soğutmalı  
B) Su ve yağ soğutmalı  
C) Hava ve benzin soğutmalı  
D) Su ve hava soğutmalı

5. Aşağıdakilerden hangisi silindir bloğunun görevidir?

- A) Motorlarda bulunan suyu soğutmak  
B) Krank miline yataklık yapmak  
C) Motor yağını soğutmak  
D) Vites dişlilerine yataklık yapmak

6. Karter hangisinin elemanıdır?

- A) Motorun B) Kardan milinin  
C) Tekerleğin D) Radyatörün

7. Aşağıdakilerden hangisi motorun parçalarındandır?

- A) Şaft B) Aks  
C) Piston D) İstavroz dişlisi

8. Araçta kısa devreden doğacak yangın durumunda nasıl davranılır?

- A) Marş motorunun kablosu çıkarılır.  
B) Bataryanın kutup başları çıkarılır.  
C) Distribütörün kablosu çıkarılır.  
D) Alternatörün kablosu çıkarılır.

9. Aşağıdakilerden hangisi akümülatörün kendiliğinden boşalmasına neden olur?

- A) Üst kısmında pisliklerin birikmesi  
B) Kutup başlarının gevşek olması  
C) Kutup başlarının oksitlenmesi  
D) Kutup başlarının sıkı olması

10. Motor çalışmazken, kontak anahtarı ateşleme durumunda açık unutulursa, ateşleme sisteminde aşağıdaki arızalardan hangisi görülür?

- A) Bujilerin yanması  
B) Flaşörün yanması  
C) Konjektörün yanması  
D) Endüksiyon bobininin yanması

11. Motosikletin kullanma kılavuzuna göre, belirli kilometre dolunca aşağıdaki parçalardan hangisi değiştirilir?

- A) Buji B) Rot  
C) Aks D) Şaft

12. Araç kullanırken yakıt tasarrufu sağlamak için aşağıdakilerden hangisi yapılmalıdır?

- A) Lastiklerin hava basıncı indirilmelidir.  
B) Yağ seviyesi kontrol edilmelidir.  
C) Eskimiş bujiler değiştirilmelidir.  
D) Zamanında yakıt alınmalıdır.

13. Kontak anahtarının görevi nedir?

- A) Ateşleme yapmaktır.  
B) Akümülatörü şarj etmektir.  
C) Motora ilk hareketi vermektir.  
D) Elektrik devresini açıp kapatmaktır.

14. Bir motosikletin egzoz dumanı siyah renkte çıkıyorsa muhtemel arıza aşağıdakilerden hangisidir?

- A) Motor sıcaklığı artmıştır.
- B) Motor yağı kirlenmiştir.
- C) Karışım oranı bozulmuştur.
- D) Motor yağı kalınlaşmıştır.

15. Aşağıdakilerden hangisi rölanti devrinin yüksek olmasına bağlı olarak meydana gelir?

- A) Yakıt tüketiminin artması
- B) Yakıt tüketiminin düşmesi
- C) Hava tüketiminin düşmesi
- D) Motorun sarsıntılı çalışması

16. Benzinle havayı belirli oranda karıştıran yakıt sistemi elemanı aşağıdakilerden hangisidir?

- A) Yakıt pompası
- B) Hava filtresi
- C) Karbüratör
- D) Supap

17. Motor çalıştığı sürece, yağlamanın olup olmadığı aşağıdaki parçaların hangisinden anlaşılır?

- A) Yağ çubuğundan
- B) Yağ göstergesinden
- C) Yağ karterinden
- D) Yağ müşüründen

18. Sigorta yanmış ise ne yapılır?

- A) Aynı amperde yenisi ile değiştirilir.
- B) Daha küçük sigorta ile değiştirilir.
- C) Daha büyük sigorta ile değiştirilir.
- D) Takılacak sigorta değeri önemli değildir.

19. Motosikletin kampanası aşırı derecede ısınmışsa, bunun sebebi aşağıdakilerden hangisidir?

- A) Diferansiyel ayarı bozuktur.
- B) Vites kutusu ayarı bozuktur.
- C) Fren ayarı bozuktur.
- D) Motor ayarı bozuktur.

20. Aşağıdakilerden hangisi debriyaj balatasının sıyrılarak aşınmasına sebep olur?

- A) Aracın hızlı kullanılması
- B) Ani ve sert kalkış yapılması
- C) Aracın yavaş kullanılması
- D) Park hâlinde vitede bırakılması

TEST BİTTİ.  
CEVAPLARINIZI KONTROL EDİNİZ.

### SINAV SIRASINDA UYULACAK KURALLAR

1. Sınavın başladığı andan itibaren, salon görevlilerinin tüm uyarılarına uymak zorundasınız.
2. Sınav başladıktan sonra görevlilerle konuşmanız ve soru sormanız yasaktır.
3. Sınav sırasında kopya çeken, çekmeye teşebbüs eden, kopya veren ya da kopya çekilmesine yardım eden adayların kimlikleri sınav tutanağına yazılacak ve sınavları geçersiz sayılacaktır. Ayrıca bu kişiler ilk 45 dakika sonunda salondan çıkarılacaktır.
4. Sınavda kurallara ve uyarılara uymayanların kimlikleri tutanakla tespit edilecek ve sınavları geçersiz sayılacaktır.
5. Sınav başladıktan sonra adayların birbirleriyle konuşmaları, kalem, silgi vb. şeyleri istemeleri yasaktır.
6. Sınav sırasında sigara, çay vb. içilmez.
7. Sınavın başladığı belirtilmeden soru kitapçıkları açılmaz ve cevaplandırma yapılamaz.
8. Sınav sonrası sınav giriş belgesini, soru kitapçığını ve cevap kâğıdını mutlaka salon görevlilerine teslim ediniz. Sınav evraklarını teslim etmeyen, soru kitapçıklarının sayfalarından bir kısmını eksik teslim edenlerin sınavları geçersiz sayılacak, ayrıca haklarında yasal işlem yapılacaktır.

Soracağınız bir şey var mı? Varsa, şimdi sorunuz; sınav başladıktan sonra sorularınıza cevap verilmeyecektir. Hazır mısınız? Sınav, okulun bütün salonlarında aynı anda başlayacağı için başlama zilini beraberce bekleyelim. Hepinize başarılar dileriz.  
(Salon başkanı başlama ve bitiş saatini tahtaya yazacaktır.)

**Bu kitapçığın her hakkı saklıdır. Hangi amaçla olursa olsun, kitapçığın tamamının veya bir kısmının Millî Eğitim Bakanlığı Eğitim Teknolojileri Genel Müdürlüğünün yazılı izni olmadan kopya edilmesi, fotoğraflarının çekilmesi, bilgisayar ortamına alınması, herhangi bir yolla çoğaltılması, yayımlanması veya başka bir amaçla kullanılması yasaktır. Bu yasağa uymayanlar, doğabilecek cezaî sorumluluğu ve kitapçığın hazırlanmasındaki malî külfeti peşinen kabullenmiş sayılır.**

**BAŞLAYINIZ DENİLMEDEN SORU KİTAPÇIĞINI AÇMAYINIZ.**