

SERTİFİKA
TÜRÜ

C – D – E

190420081100

4. GRUP

T.C.
MİLLÎ EĞİTİM BAKANLIĞI
EĞİTİM TEKNOLOJİLERİ GENEL MÜDÜRLÜĞÜ
Ölçme Değerlendirme ve
Açıköğretim Kurumları Daire Başkanlığı

KİTAPÇIK TÜRÜ

Z

MOTORLU TAŞIT SÜRÜCÜ ADAYLARI SINAVI SORU KİTAPÇIĞI

Adayın Adı ve Soyadı :
Aday Numarası :

DIKKAT: 1. Size verilen soru kitapçığının sertifika türü, almak istediğiniz sertifika türüyle aynı değilse salon görevlilerini uyararak soru kitapçığının doğru kitapçıkla değiştirilmesini sağlayınız.
2. Soru kitapçıklarını kontrol ederek, baskı hatası olan kitapçığın değiştirilmesi için salon görevlilerine başvurunuz.
3. Soru kitapçığındaki açıklamaları okuyunuz.
4. Sınavda yanlarında cep telefonu, çağrı cihazı vb. iletişim araçları bulunduran adayların sınavları iptal edilecektir.
5. Sınav giriş belgesini sınav bitiminde soru kitapçığı ve cevap kâğıdı ile birlikte salon görevlilerine teslim ediniz.
6. Sınav saat 11.00'de başlayıp 13.30'da biter. Sınav başladıktan sonra ilk 45 dakika içinde hiçbir aday salondan çıkamaz.

CEVAP KÂĞIDI İLE İLGİLİ AÇIKLAMALAR

1. Cevap kâğıdına kodlanmış olarak verilen kitapçık türü ile size verilen kitapçık türünün aynı olmasına dikkat ediniz. Aynı değilse salon görevlilerini uyarınız.
2. Size verilen cevap kâğıdında yazılı olan bilgilerin size ait olup olmadığını kontrol ediniz.
3. Cevap kâğıdı üzerine yazacağınız yazı ve yapacağınız işaretlemelerde kurşun kalemden başka kalem kullanmayınız.
4. Cevap kâğıdında **İLK YARDIM BİLGİSİ, TRAFİK ve ÇEVRE BİLGİSİ, MOTOR ve ARAÇ TEKNİĞİ BİLGİSİ** testleri için üç ayrı bölüm bulunmaktadır. Cevaplarınızı cevap kâğıdındaki ilgili bölümlere aşağıdaki örnekte olduğu gibi yuvarlağı, dışına taşırmadan işaretleyiniz. **Soru kitapçığı üzerinde yapılan cevaplandırmalar dikkate alınmaz.** Yanlış karalamalarınızı düzeltirken yuvarlağın içini temizce siliniz.

ÖRNEK KODLAMA: ●

SORU KİTAPÇIĞI İLE İLGİLİ AÇIKLAMA

1. Bu soru kitapçığında; **İLK YARDIM BİLGİSİ** dersinden 30, **TRAFİK ve ÇEVRE BİLGİSİ** dersinden 50, **MOTOR ve ARAÇ TEKNİĞİ BİLGİSİ** dersinden 40 olmak üzere toplam **120** soru bulunmaktadır. Bu sertifika türü için verilen cevaplama süresi **150 dakikadır**.
2. Her sorunun dört seçeneği vardır. Dört seçenekten sadece bir tanesi doğru cevaptır. Doğru bulduğunuz seçeneği cevap kâğıdında o soru için ayrılan yerde bularak işaretleyiniz. Birden fazla işaretlemelerde o soru yanlış cevaplandırılmış sayılır.
3. Her ders kendi içerisinde **100** puan üzerinden değerlendirilecektir. Başarılı sayılabilmemiz için her dersten -ayrı ayrı- **70 puan** almanız gerekir.
4. Size ayrı bir karalama kâğıdı verilmeyecektir. Soru kitapçığının içindeki boş alanları karalama yapmak için kullanabilirsiniz.
5. Cevabını bilmediğiniz sorular üzerinde fazla zaman kaybetmeden diğer sorulara geçiniz. Zamanınız kalırsa bu sorulara daha sonra dönebilirsiniz.
6. Cevaplarınız puanlanırken her doğru cevaba puan verilecek, yanlış cevaplarınız dikkate alınmayacaktır.
7. Sınavın bitiminde cevap kâğıdınızı ve soru kitapçığınızı salon sorumlularına teslim etmeyi unutmayınız.

Arka sayfadaki açıklamalara geçiniz.

1. Aşağıdaki belirtiler, hangi tür yaralanmalarda daha çok görülür?

- Göz bebeklerinde büyüklük farkı
- Geçici hafıza kaybı
- Burundan kan gelmesi

- A) Baş
C) Karın
- B) Göğüs
D) Omurga

2. Hangi yanıklar daha büyük ve belirgin iz bırakır?

- A) Birinci derece yanıklar
B) İkinci derece yanıklar
C) Güneş yanıkları
D) Üçüncü derece yanıklar

3. Diz ile kalça arasındaki kemikte kırık varsa uygulanacak dıştaki atelin boyu ne kadar olmalıdır?

- A) Topukla diz arasına kadar
B) Topuktan koltuk altına kadar
C) Topuktan kalçaya kadar
D) Dizden kalçaya kadar

4. Kaburga kemiği kırıklarında yaralı hangi pozisyonda hastaneye sevk edilir?

- A) Yan yatış
B) Yüzüstü yatış
C) Oturuş veya yarı oturuş
D) Sirtüstü yatış

5. Kimyasal madde yanıklarında yapılacak ilk yardım aşağıdakilerden hangisidir?

- A) Bol su ile yıkamak
B) Yara merhemi sürmek
C) Yakıcı maddeyi sulandırıp sürmek
D) Kuru sargı bezi ile kapatmak

6. Hangi durumdaki yaralı kesinlikle sedye ile taşınmalıdır?

- A) Kolunda yara ve kırık olan
B) Kaburga kırığı olan
C) Omurga kırığı olan
D) Birinci derecede yanığı olan

7. Alkollü içki içen bir sürücünde aşağıdaki durumlardan hangisi görülür?

- A) Dinç ve zinde olma
B) Manevra kabiliyetinde artma
C) Reflekslerinde zayıflama
D) Aşırı hareketli ve uyumlu olma

8. Sindirim yoluyla zehirlenen hasta kusuyorsa, aşağıdaki pozisyonlardan hangisine alınır?

- A) Yüzüstü yatış
C) Oturuş
- B) Sirtüstü yatış
D) Yan yatış

9. Egzoz gazı zehirlenmesi hangi yolla olur?

- A) Boşaltım yolu ile
B) Solunum yolu ile
C) Sindirim yolu ile
D) Dolaşım yolu ile

10. Aşağıdakilerden hangisi ruhsal yapısı bozuk sürücü davranışlarından?

- A) Kurallara uymakta özen göstermek
B) Başkalarının haklarına saygı göstermek
C) Hırslı ve kızgın olmamak
D) Kullandıkları her araçta geçiş üstünlüğünü kendilerine ait sanmak

11. • Hastanın serin yere alınması
• Su ve tuz kaybının giderilmesi için hastaya meyve suyu ve tuzlu ayran içirilmesi
Yukarıdaki ilk yardım uygulamaları hangi durumda yapılır?
- A) Sıcak çarpmasında
B) El bileğinin burkulmasında
C) Kafa ve beyin yaralanmasında
D) Bayılmada
12. Araçlarda ilk yardım çantası hangi amaçla bulundurulur?
- A) Trafik denetimlerinde göstermek
B) Kazalarda ilk yardımda kullanmak
C) Araç muayenelerinde göstermek
D) Araç donanımını tamamlamak
13. Yaralının araçtan çıkarılması esnasında en çok hangisine dikkat edilmelidir?
- A) Hızlı ve aceleci davranmaya
B) Kaza yapan araca hasar verilmemesine
C) Kazayı seyredenlerin uzaklaştırılmasına
D) Yaralıya yeni bir yaralanma meydana gelmemesine
14. Aşağıdakilerden hangisi vücudumuzun karın bölgesinde bulunur?
- A) Mide
B) Akciğer
C) Kalp
D) Yutak
15. Aşağıdakilerden hangisi, koldaki büyük kanamalarda uygulanan turnike yöntemidir?
- A) Dirsek kısmını kalp seviyesinden yukarıda tutmak
B) Dirsek ile omuz arasına sıkma bağı uygulayarak kanı durdurmak
C) Kanayan yeri kalp seviyesinden aşağıda tutmak
D) Kanayan yere çeşitli ilaçlar tatbik etmek
16. Aşağıdakilerden hangisi kazalara ait özelliiktir?
- A) Önceden tahmin edilebilme
B) Doğal olaylardan olma
C) Genellikle çevreyi etkileme
D) Önlemlere bağlı olarak azalabilme
17. Kaza yerine ulaşan kurtarıcının ilk olarak yapması gereken nedir?
- A) Yaralıları belirlemelidir.
B) Kazayı yetkililere haber vermelidir.
C) Yaralıları araçtan çıkarmalıdır.
D) Kendinin ve yaralıların güvenliğini sağlamalıdır.
18. Aşağıdakilerden hangisi kazalara en çok neden olur?
- A) Çevre şartları
B) İnsanlar
C) İklim şartları
D) Araçlar
19. Kalp ve kan damarları vücudumuzdaki hangi sistemde yer alır?
- A) Sinir sisteminde
B) Sindirim sisteminde
C) Dolaşım sisteminde
D) Solunum sisteminde
20. Aşağıdakilerden hangisi, bayılmanın kısa tanımıdır?
- A) Geçici bilinç kaybı hâlidir.
B) Vücut sıcaklığının artmasıdır.
C) Vücudun su toplamasıdır.
D) Nabız atımının durmasıdır.
21. Hangi durumdaki hastaya, göğüs kemiği 4-5 cm aşağıya inecek şekilde basınç uygulanır?
- A) Kalbi düzensiz çalışan
B) Solunumu duran
C) Kalbi duran
D) Solunumu düzensiz olan

22. İlk yardım yapan kişi yaralının omuzlarına hafifçe dokunarak "iyi misiniz?" diye sorar.

Bu davranış ile yaralının hangi durumu kontrol edilir?

- A) Ağız içi
B) Bilinci
C) Göğüs hareketi
D) Solunumu

23. Aşağıdakilerden hangisi koma hâlinin belirtilerindendir?

- A) Bilinçsiz ve hareketsiz uyku hâli
B) Sorulan sorulara anlamlı cevap verme
C) Gözleri ile hareket eden cisimleri takip etme
D) Kötü kokulara karşı burnunu tıkama

24. Aşağıdakilerden hangisi omurga yaralanmasına bağlı olarak meydana gelebilir?

- A) Sürekli hafıza kaybı
B) Sürekli bulantı ve kusma
C) Yaralanma bölgesinin alt tarafında felç
D) Ağızdan köpüklü kanın gelmesi

25. Aşağıdakilerden hangisinin yaralanmasında öksürme ile ağızdan köpüklü kan gelir?

- A) Safra kesesinin
B) Akciğerin
C) Karaciğerin
D) Dalağın

26. Aşağıdakilerden hangisi kalp durmasının belirtilerindendir?

- A) Göz bebeklerinin büyüüp sabitlenmesi
B) Solunumun sık ve yüzeysel olması
C) Kan basıncının artması
D) Vücut sıcaklığının artması

27. Şok pozisyonunda hastanın ayaklarının yukarıya kaldırılmasının amacı nedir?

- A) Sindirime yardımcı olmak
B) Solunumun düzenli olmasını sağlamak
C) Vücut sıcaklığını düşürmek
D) Beyne yeterince kan gitmesini sağlamak

28. Aşağıdakilerden hangisi bilinç kaybı olan bir hastanın solunum yolunu tıkayarak boğulmasına sebep olabilir?

- A) Dilin geriye kayması
B) Çenenin kasılması
C) Başın arkaya düşmesi
D) Vücudun kasılması

29. Yeni meydana gelen büyük bir dış kanamada kırık yoksa, kanayan yere ilk önce yapılacak işlem aşağıdakilerden hangisidir?

- A) Kalpten aşağı seviyede tutmak
B) Yara bandı yapıştırmak
C) Basınç uygulamak
D) Soğuk su ile yıkamak

30. Aşağıdaki durumların hangisinde suni solunum yapılır?


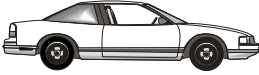


- A) Kalbi düzensiz çalışanlara
B) Öksürük ve hıçkırığı olanlara
C) Göğüs kafesi düzenli olarak inip kalkanlara
D) Bak-dinle-hisset yöntemi ile solunumu saptanamayanlara

İLK YARDIM BİLGİSİ TESTİ BİTTİ.
TRAFİK ve ÇEVRE BİLGİSİ TESTİNE GEÇİNİZ.

1. Bir kavşakta, trafik görevlisi ile birlikte ışıklı trafik cihazı da bulunuyorsa, sürücüler öncelikle hangisine uymak zorundadır?

- A) Trafik görevlisine
- B) Yer ve yön denetlemelerine
- C) Işıklı trafik cihazına
- D) Trafik işaret levhalarına

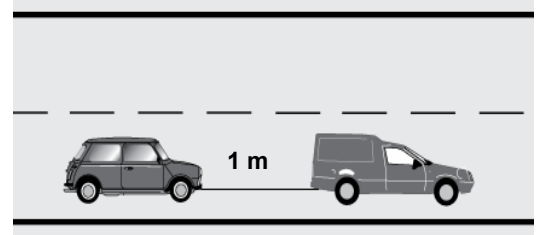
2. Aksine bir işaret yoksa aşağıdakilerden hangisinin yerleşim yeri dışındaki azami hızı 90 km / saat olmalıdır?

- A) 
- B) 
- C) 
- D) 

3. Karşıdan gelen araçla karşılaşıldığında uzağı gösteren ışıkların yerine hangisi yakılmalıdır?

- A) Dönüş ışıkları
- B) Park ışıkları
- C) Acil uyarı ışıkları
- D) Yakını gösteren ışıklar

4.



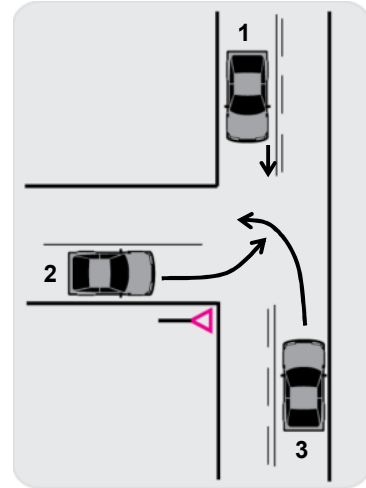
Freni bozuk aracın şekildeki gibi çekilmesi sırasında, çeken aracın saatteki hızı en fazla kaç kilometre olmalıdır?

- A) 15
- B) 20
- C) 25
- D) 30

5. Aksine bir işaret yoksa eğimsiz iki yönlü dar yolda, otomobil ile kamyonun karşılaşması hâlinde, hangisi diğerine yol vermelidir?

- A) Şeridi daralmış olan, diğerine
- B) Otomobil sürücüsü, kamyon
- C) Kamyon sürücüsü, otomobile
- D) Trafik yoğunluğu az olan yöndeki taşıt, diğerine

6.



Şekildeki karşılaşmada geçiş hakkı sırası hangisindeki gibi olmak zorundadır?

- A) 3 - 1 - 2
- B) 1 - 2 - 3
- C) 1 - 3 - 2
- D) 3 - 2 - 1

4. GRUP

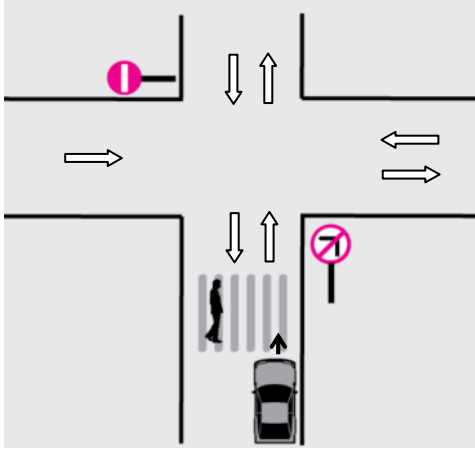
TRAFİK ve ÇEVRE BİLGİSİ

Z

7. Aşağıdakilerden hangisinin geçiş üstünlüğü yoktur?

- A) Toplu taşıma araçlarının
- B) Cankurtaran ve yaralı taşıyan araçların
- C) Alarm durumunda sivil savunma hizmeti yapan araçların
- D) Sanık veya suçlu takip eden araçların

8.



Şekle göre, sürücünün hangisini yapması yasaktır?

- A) Sağa dönüş yapması
- B) Sola dönüş yapması
- C) Aynı yönde seyretmesi
- D) Yayanın geçişini beklemesi

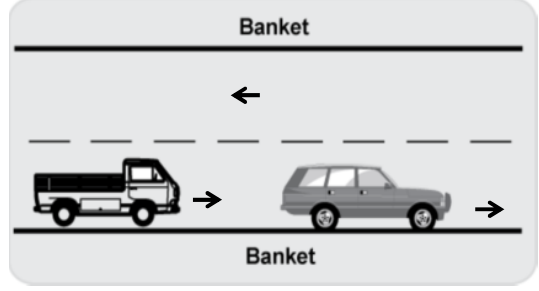
9. Hangi sürücü belgesi ile kendi sınıfının dışındaki bir taşıt kullanılabilir?

- A) F
- B) G
- C) A1
- D) B

10. Trafiğe çıkacak araçta aşağıdakilerin hangisinde verilenlerin bulundurulması zorunludur?

- A) Gümrük giriş belgesi ve tescil plakası
- B) Tescil belgesi, trafik belgesi ve tescil plakası
- C) İmalat belgesi ve araç tadilat belgesi
- D) Araç işletme belgesi ve tescil plakası

11.



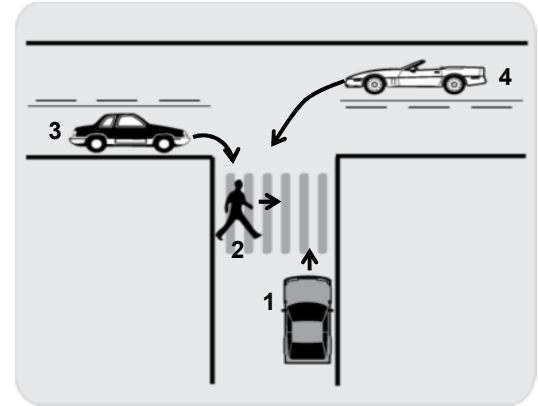
Şekildeki yoldan geceleyin faydalanmak isteyen yayanın, aşağıdakilerden hangisini yapması yanlıştır?

- A) Gidiş yönüne göre sol banketten yürümesi
- B) Açık renkte elbise giymesi
- C) El fenerini sürücülerin dikkatini dağıtmadan kullanması
- D) Trafik yoğunluğu az olan şeritte yürümesi

12. C, D ve E sınıfı sürücü belgelerinden herhangi birini almaya başvurabilmek için kaç yaşını bitirme şartı vardır?

- A) 22
- B) 20
- C) 18
- D) 17

13.



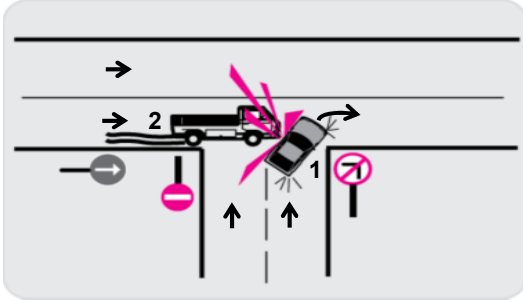
Şekildeki durumda hangi numaralının yolu kullanmada öncelik hakkı vardır?

- A) 1
- B) 2
- C) 3
- D) 4

14. Sürücülerin aşağıdaki davranışlardan hangisini yapmaları yanlıştır?
- A) İşaret vermeden ani dönüşler yapmaları
B) Yağışlı havalarda normal hızın altında seyretmeleri
C) Yol boş olsa da iki şeridi birden kullanmamaları
D) Yol ortasında yolcu indirip bindirmeleri

15. Okul taşıtının arkasındaki "DUR" işaretinin yandığını gören sürücü nasıl hareket etmelidir?
- A) Hızını artırarak uzaklaşmalıdır.
B) Dikkatli ve yavaş geçmelidir.
C) Okul taşıtını geçmemelidir.
D) Diğer sürücülerini uyarmalıdır.

16.



Şekildeki trafik kazası, aşağıdakilerden hangisine uyulmaması sonucu meydana gelmiş olabilir?

- A) Takip mesafesine
B) Farların kullanılacağı yer ve hâllere
C) Kavşaklarda ilk geçiş hakkına
D) Geçiş üstünlüğü bulunan araçlara yol verilmesi kuralına
17. Çevre kirliliğini önlemek amacıyla yapılan çalışmalara ne denir?
- A) Çevre koruma
B) Çevre
C) Çevre düzeni
D) Çevre hakkı

18. Aşağıdakilerden hangisi çevreyi olumlu etkiler?

- A) Teneke, poşet ve pet şişelerin akarsulara atılması
B) Kanalizasyon suları arıtıldıktan sonra akarsulara boşaltılması
C) Deniz kıyısından ve dere yataklarından gelişi güzel kum alınması
D) Fabrika atıklarının göl veya denize boşaltılması

19. Kişilerin huzurunu, ruh ve beden sağlığını bozacak seviyedeki istenmeyen seslere ne ad verilir?

- A) Sesli ilan
B) Gürültü
C) Duyuru
D) Konuşma

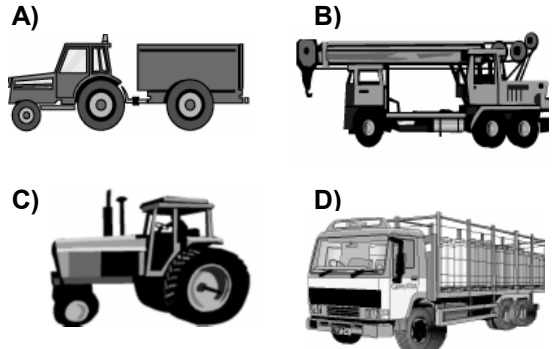
20. Sürücüler şehirler arası yola çıktıklarında yanlarına aşağıdakilerden hangisini alırlar?

- A) Şehir haritası
B) Şehir plânı
C) Şehir krokisi
D) Kara yolları haritası

21. Belediye sınırları içinde, kara yolunu etkileyecek yapım çalışmalarında hangisinden izin alınması gerekir?

- A) Emniyet Genel Müdürlüğünden
B) Karayolları Genel Müdürlüğünden
C) Belediye Başkanlığından
D) Karayolu Trafik Güvenliği Kurulundan

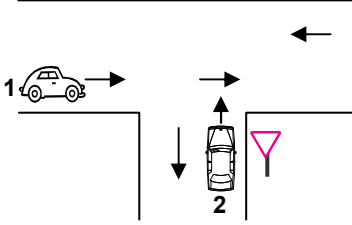
22. Aşağıdaki taşıtlardan hangisinin azami yük ağırlığı 3,5 tondan fazla olup, yük taşımak amacıyla imal edilmiştir?



23. Yetkililerce, araçla ilgili belgelerin alınıp aracın belirli bir yere çekilerek trafikten alıkonulmasına ne denir?

- A) Trafikten men B) Trafik suçu
C) Trafik kusuru D) Trafik cezası

24.



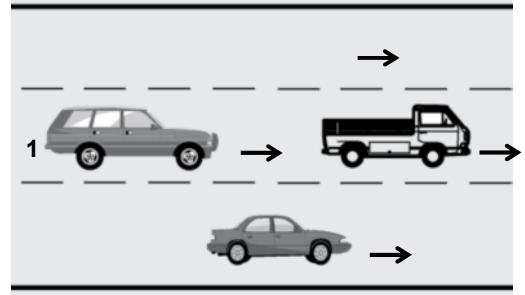
Şekildeki 1 ve 2 numaralı araçların bulunduğu kara yollarının adları aşağıdakilerden hangisinde doğru verilmiştir?

- | | |
|------------------------|---------------------|
| 1 | 2 |
| A) Bağlantı yolu | Tali yol |
| B) Ana yol | Tali yol |
| C) Bölünmüş kara yolu | Bağlantı yolu |
| D) İki yönlü kara yolu | Tek yönlü kara yolu |

25. Trafik görevlisinin hangi hareketi seri bir şekilde yapması "trafiğin hızlanması" talimatıdır?

- A)
- B)
- C)
- D)

26.



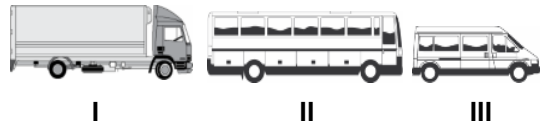
Şekle göre, 1 numaralı araç sürücüsünün aşağıdakilerden hangisini yapması yanlıştır?

- A) Geçmek için en sol şeridi kullanması
B) En sağ şeride geçerek seyretmesi
C) Önündeki aracı ikaz ederek hızlanmasını istemesi
D) Önündeki araçla takip mesafesine dikkat etmesi

27. Aşağıdakilerden hangisi uyuşturucu maddeler olarak araç kullanan kişilere uygulanmaz?

- A) Sürücü belgesine süresiz el koymak
B) Birinci kez ise 6 ay trafikten men etmek
C) Hafif hapis ve hafif para cezası ile cezalandırmak
D) Araç kullanmaktan men etmek

28. Aşağıda ticari amaçlı yük veya yolcu taşımacılığında kullanılan araç resimleri verilmiştir.



Bu numaralı araçlardan hangisi veya hangilerini, bir sürücünün 24 saat süre içerisinde; toplam olarak 9 saatten fazla kullanması yasaktır?

- A) Yalnız I B) I - II
C) II - III D) I - II - III

4. GRUP

TRAFİK ve ÇEVRE BİLGİSİ

Z

29. Şekildeki trafik işareti neyi bildirir?



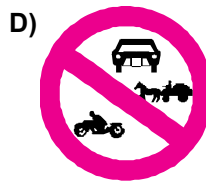
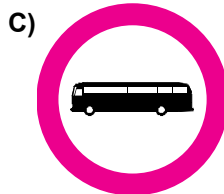
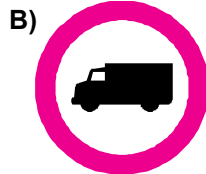
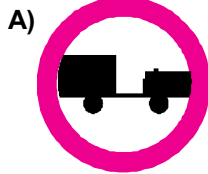
- A) Yük taşıtının öndeki taşıtı geçmesinin yasak olduğunu
- B) Tehlikeli madde taşıtının giremeyeceğini
- C) Kamyonlar için geçme yasağının sonu olduğunu
- D) Geçme yasağının sona erdiğini

30. Şekildeki trafik işaretinin anlamı nedir?



- A) Sağa dönülmez
- B) Sola zorunlu yön
- C) Sağa zorunlu yön
- D) Sola dönülmez

31. Aşağıdakilerden hangisi şekildeki levha ile aynı anlamdadır?

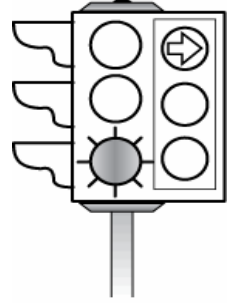


32. Şekildeki trafik işareti aşağıdakilerden hangisini bildirir?



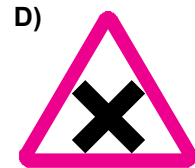
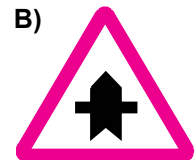
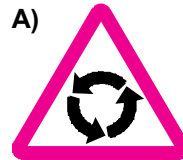
- A) Bisikletlilerin yavaş gitmesi gerektiğini
- B) Bisikletlilerin yaya yolunu kullanabileceklerini
- C) Bisikletlilerin karşıya geçebileceğini
- D) Bisikletlilere ait bir yolun bulunduğu

33. Şekildeki trafik ışığında, yeşil ışık ve kırmızı oklu ışık birlikte yanmaktadır. Bu durumda sürücülerin aşağıdakilerden hangisini yapmaları yanlıştır?



- A) Düz gitmeleri
- B) Sağa dönüş yapmamaları
- C) Yol açıksa sola dönüş yapmaları
- D) Sağa dönüş yapmaları

34. Aşağıdaki trafik işaretlerinden hangisi dönel kavşağa yaklaşıldığını bildirir?

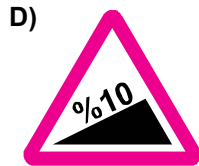
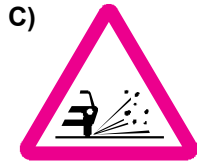
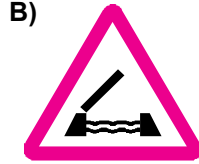
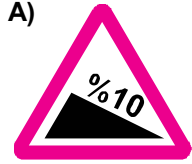


4. GRUP

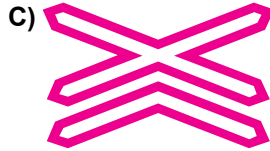
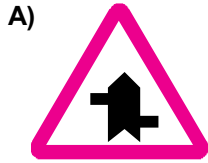
TRAFİK ve ÇEVRE BİLGİSİ

Z

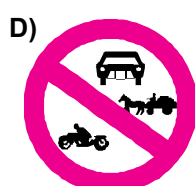
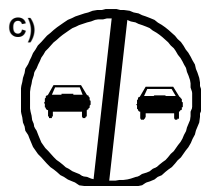
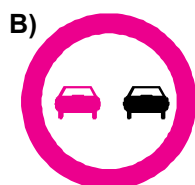
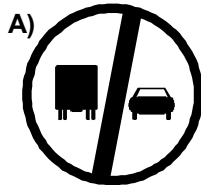
35. Aşağıdakilerden hangisi şekildeki levha ile aynı anlamdadır?



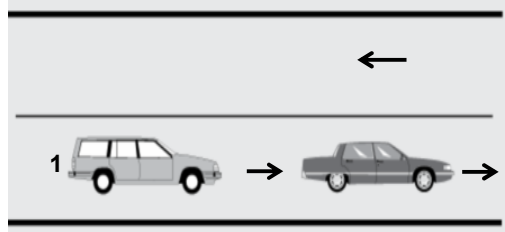
36. Aşağıdakilerden hangisi tehlikeli viraj yön levhadır?



37. Aşağıdakilerden hangisi şekildeki levha ile aynı anlamdadır?



38.

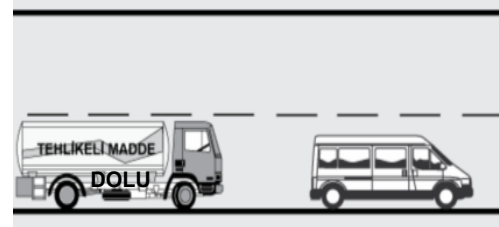


Şekle göre, 1 numaralı araç sürücüsü takip mesafesine uymak ve şeridinde seyretmek zorundadır.

Bu durumu, sürücüye aşağıdakilerden hangisi bildirir?

- A) Hız kontrolü yapan uyarı cihazları
B) Yol kenarındaki çizgiler
C) Devamlı yol çizgisi
D) Diğer taşıt sürücüsü

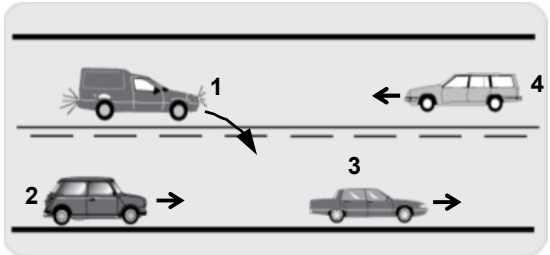
39.



Yerleşim yeri dışında seyreden şekildeki araçlar arasında, en az kaç metre mesafe olmalıdır?

- A) 20
B) 30
C) 40
D) 50

40.



Şekildeki durumda aşağıdakilerden hangisinin yapılması doğrudur?

- A) 1 numaralı aracın 2 numaralı aracı geçtikten sonra sağ şeritte girmesi
B) 2 numaralı aracın 3 numaralı aracı geçmeye teşebbüs etmesi
C) 2 numaralı aracın takip mesafesini azaltması
D) 4 numaralı aracın hızını artırması

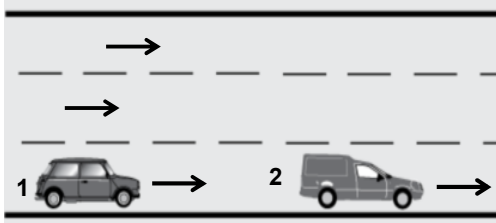
41. Azami ağırlığı 3,5 tonu geçen ve şehirler arası yük taşımacılığında kullanılan ticari araçta, aşağıdakilerden hangisi mutlaka bulunmalıdır?

- A) Klima
B) Takograf cihazı
C) Otomatik kapı
D) Hava yastığı

42. Otoyoldan çıkarken hangi şeridin kullanılması zorunludur?

- A) Tırmanma şeridinin
B) Hızlanma şeridinin
C) Yavaşlama şeridinin
D) Orta şeridin

43.



Şerit değiştirmek isteyen şekildeki 1 numaralı taşıt sürücüsü, sola sinyal vermeden önce aşağıdakilerden hangisini mutlaka yapmalıdır?

- A) Uzun hüzmeli farları yakmalı
B) 2 numaralı taşıtın geç işaretini beklemeli
C) İç ve dış aynalardan trafik durumunu kontrol etmeli
D) 2 numaralı taşıta takip mesafesinden daha fazla yaklaşmalı

44. Aşağıdaki durumların hangisinde araç trafikten men edilir?

- A) Kasko sigortası yoksa
B) Zorunlu mali sorumluluk sigortası yoksa
C) Araç sahibi tarafından kullanılmıyorsa
D) Sürücünün, sürücü belgesi yanında yoksa

45. Ölümcül trafik kazasına karışan sürücülerin aşağıdakilerden hangisini yapmaları gerekir?

- A) Kaza tespit tutanağı düzenlemeleri
B) Yolu trafiğe kapatmaları
C) Yolu trafiğe açmaları
D) Kazaya ait kanıt ve izleri değiştirmemeleri

46. Aşağıdakilerden hangisi suçun işlendiği tarihten itibaren geriye doğru 5 yıl içinde; 0,50 promilin üzerinde alkollü olduğu ikinci defa tespit edilen sürücüyeye uygulanır?

- A) 2 yıl süreyle sürücü belgesinin geri alınması
B) 6 aydan az olmamak şartıyla hafif hapis cezası
C) Sürücü belgesine süresiz olarak el konulması
D) 6 aydan aşağı olmamak üzere ağır hapis cezası

47. Tescilli bir aracı satın veya devir alan kişi, aracı kendi adına tescil ettirmek için kaç ay içinde müracaat etmelidir?

- A) 1
B) 2
C) 3
D) 4

48. Aşağıdakilerden hangisi trafik suçudur?

- A) Tehlikeli madde taşıyan araçları geçmek
B) Taşıma sınırı altında yük taşımak
C) Aracın cinsine ve hızına uygun olmayan şeritten gitmek
D) Gidiş yönüne göre yolun en sağından seyretmek

49. Aşağıdakilerden hangisini sürücülerin yapması yasak değildir?

- A) İşaret vermeden şerit değiştirmeleri
B) İki şeridi birden kullanmaları
C) Kavşaklarda şerit değiştirmeleri
D) İki yönlü yollarda sol şeridi geçiş amaçlı kullanmaları

50. Motorlu taşıt sürücü sertifikasını alan aday, sürücü belgesini almak için nereye başvurur?

- A) İl Milli Eğitim Müdürlüğüne
B) İl Özel İdarelerine
C) Emniyet Genel Müdürlüğüne bağlı trafik tescil kuruluşuna
D) İl veya ilçedeki sürücü kurslarından birine

TRAFİK ve ÇEVRE BİLGİSİ TESTİ BİTTİ.
MOTOR ve ARAÇ TEKNİĞİ BİLGİSİ TESTİNE GEÇİNİZ.

1. Aşağıdakilerden hangisi aktarma organının elemanıdır?

- A) Debriyaj B) Rotil
C) Amortisör D) Rot

2. Debriyaj teli kopmuş ise ne olur?

- A) Aracın hızı artar.
B) Aracın gücü artar.
C) Araç vitesine geçmez.
D) Aracın freni tutmaz.

3. Aracın lastikleri ne zaman kontrol edilir?

- A) Günde bir
B) Haftada bir
C) Altı ayda bir
D) Araca binileceği zaman

4. Aşağıdakilerden hangisi motor sıcaklığının aniden yükselmesine sebep olur?

- A) Vantilatör kayışının gergin olması
B) Vantilatör kayışının kopmuş olması
C) Distribütörün arızalanması
D) Bujilerin arızalanması

5. Aşağıdakilerden hangisi araçta, alıcıları ve tesisatı kısa devreden doğacak tehlikeye karşı korur?

- A) Platin B) Sigorta
C) Enjektör D) Akümülatör

6. Aracın sinyal lambalarından biri yanmıyorsa sebebi aşağıdakilerden hangisi olabilir?

- A) Endüksiyon bobini yanmıştır.
B) Alternatör yanmıştır.
C) Ampul yanmıştır.
D) Konjektör yanmıştır.

7. Aşağıdakilerin hangisindeki kaçak, soğutma sistemindeki suyun azalmasına neden olur?

- A) Manifoltlardaki
B) Supaplardaki
C) Pistonlardaki
D) Kalorifer hortumlarındaki

8. Aşağıdakilerden hangisi vantilatörün görevidir?

- A) Radyatördeki suyu soğutmak
B) Radyatördeki suyu ısıtmak
C) Kalorifer suyunu ısıtmak
D) Motor yağını ısıtmak

9. Aracın ön tekerleklerinde balanssızlık varsa bu durum aracı kullanan kişiye nasıl yansır?

- A) Kavramada titreşimler hissedilir.
B) Direksiyonda titreşimler hissedilir.
C) Vites kutusunda titreşimler hissedilir.
D) Diferansiyelde titreşimler hissedilir.

10. Aşağıdakilerden hangisi debriyaj balatasının sıyrılarak aşınmasına sebep olur?

- A) Aracın hızlı kullanılması
B) Aracın yavaş kullanılması
C) Ani ve sert kalkış yapılması
D) Park hâlinde vitede bırakılması

11. Fren hidrolik yağının seviyesi hangi bakımda kontrol edilir?

- A) Haftalık B) Günlük
C) Aylık D) Altı aylık

12. Aşağıdakilerden hangisinin aşınması direksiyon boşluğunun fazlalaşmasına neden olur?

- A) Vites kutusunun B) Pistonların
C) Krank milinin D) Rot başlarının

13. Soğuk havalarda araç el freni çekili hâlde park edilirse aşağıdaki arızalardan hangisi meydana gelebilir?

- A) El freni yağlanır.
- B) Fren balataları donarak kampanaya yapışır.
- C) Fren hidroliği azalır.
- D) Fren sistemine hava dolar.

14. Aşağıdakilerden hangisi ön tekerleklerde düzensiz lastik aşınmasına sebep olur?

- A) Rot ayarının bozuk olması
- B) Buji ayarının bozuk olması
- C) Avans ayarının bozuk olması
- D) Rölanti ayarının bozuk olması

15. ABS fren sisteminin avantajlarından biri aşağıdakilerden hangisidir?

- A) Yakıt tasarrufu sağlar.
- B) Debriyajın kolay ayrılmasını sağlar.
- C) Frenlemede duruş mesafesini uzatır.
- D) Frenleme anında direksiyon hakimiyeti sağlar.

16. Araca bağlanan römorkta, aşağıdaki ikaz sistemlerinin hangisi çalışır durumda olmalıdır?

- A) Korna
- B) Sinyal
- C) Far
- D) Hararet

17. Sinyal verildiğinde gösterge panelindeki sinyal uyarı lambası çok sık yanıp sönüyorsa arıza aşağıdakilerden hangisi olabilir?

- A) Sinyal lambalarından biri yanmıyordur.
- B) Fren lambalarından biri yanmıyordur.
- C) Far lambalarından biri yanmıyordur.
- D) Geri vites lambalarından biri yanmıyordur.

18. Motorda yağ seviyesi normalin çok altında iken motor çalıştırılırsa ne olur?

- A) Motor çok soğur.
- B) Motor yakıtına yağ karışır.
- C) Motor ısınır, yanar.
- D) Motor suyuna yağ karışır.

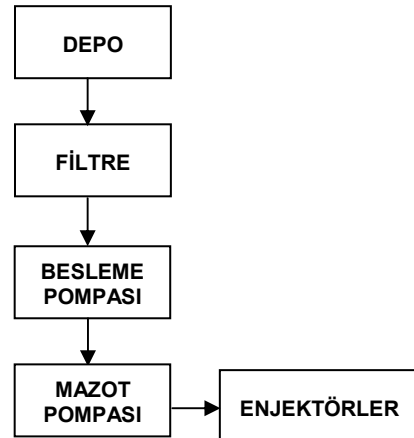
19. Akümülatörün bakımında aşağıdakilerden hangisi yapılır?

- A) Suyu boşaltılıp yağlanır.
- B) Antifrizle doldurulur.
- C) Plakaları temizlenir.
- D) Kutup başlarının oksitleri temizlenir.

20. Aşağıdakilerin hangisi bujilerin aşınması sonucunda meydana gelir?

- A) Motorun çekişten düşmesi
- B) Endüksiyon bobinin yanması
- C) Jikle devresinin çalışmaması
- D) Marş yapıldığında, marş motorunun çalışmaması

21. Dizel motorun yakıt sistemini gösteren şemada, filtre tamamen tıkanırsa aşağıdakilerden hangisi olur?



- A) Yakıt sarfiyatı artar.
- B) Motor normal çalışmasını sürdürür.
- C) Mazot pompası, beslenme pompasının görevini yapar.
- D) Motor çalışıyorsa istop eder.

22. Aşağıdakilerden hangisi soğuk havalarda, silindire havanın az yakıtın fazla girmesini sağlar?
- A) Yakıt pompası B) Hava filtresi
C) Jikle devresi D) Rölanti devresi
23. Marş yapıldığında "Tık" diye bir ses geliyor ve marş motoru çalışmayıp, korna da çalmıyorsa muhtemel problem aşağıdakilerden hangisinde olabilir?
- A) Akümülatörde
B) Rölanti devresinde
C) Jikle devresinde
D) Bujilerde
24. Hangisi elektronik ateşleme sisteminin avantajlarından?
- A) Motor suyunun en iyi şekilde soğumasını sağlamak
B) Yüksek devirlerde motorun daha verimli çalışmasını sağlamak
C) Akümülatörün kısa zamanda şarj olmasını sağlamak
D) Frenlemede, kısa mesafede durmayı sağlamak
25. Buji kablolarından biri çıkmış ise motor nasıl çalışır?
- A) Sarsıntılı
B) Düşük rölantide
C) Sarsıntısız
D) Yüksek rölantide
26. Dizel motorlarda aşağıdaki yakıtlardan hangisi kullanılır?
- A) Motorin B) Benzin
C) Gaz yağı D) LPG
27. Aşağıdakilerden hangisi motorun parçasıdır?
- A) Tekerlek B) Amortisör
C) Karter D) Rot
28. Karterde yağın kalmadığı, ilk önce aracın hangi göstergesinden anlaşılır?
- A) Şarj göstergesinden
B) Hız göstergesinden
C) Yakıt göstergesinden
D) Yağ göstergesinden
29. Kontak anahtarının görevi nedir?
- A) Ateşleme yapmaktır.
B) Akümülatörü şarj etmektir.
C) Elektrik devresini açıp kapatmaktır.
D) Motora ilk hareketi vermektir.
30. Boğulmuş motoru çalıştırmak için aşağıdakilerden hangisine basılarak marş yapılır?
- A) Debriyaj pedalına
B) Gaz pedalının sonuna kadar
C) Fren pedalına
D) Vites koluna
31. Karbüratörlü benzin motorunda emme zamanında silindirlere ne emilir?
- A) Sadece hava
B) Sadece yakıt
C) Hava ile yakıt karışımı
D) Hava ve egzoz gazı
32. Aşağıdakilerden hangisi dizel motorun soğuk havalarda geç çalışmasına neden olur?
- A) Enjeksiyon basıncının yüksek olması
B) Besleme pompasının fazla yakıt göndermesi
C) Hararet müşürünün arızalı olması
D) Isıtma bujisinin arızalı olması

33. Aşağıdakilerden hangisi motordaki yağın görevidir?

- A) Ateşleme sistemine yardımcı olmak
- B) Sürtünmeye bağlı aşınmayı önlemek
- C) Yakıtın yanmasına yardımcı olmak
- D) Motorun erken ısınmasını sağlamak

34. Enjeksiyon sistemli araçta, kontak anahtarını açtıktan sonra marş yapabilmek için hangi lambanın sönmesi gerekir?

- A) Yağ lambasının
- B) Şarj lambasının
- C) Enjeksiyon sistem uyarı lambasının
- D) Enjeksiyon sistem yağ lambasının

35. Aşağıdakilerden hangisi rölanti devrinin yüksek olmasına bağlı olarak meydana gelir?

- A) Motorun sarsıntılı çalışması
- B) Yakıt tüketiminin düşmesi
- C) Hava tüketiminin düşmesi
- D) Yakıt tüketiminin artması

36. Motor yağının kontrolü yapılırken yağ seviyesi, yağ çubuğunun neresinde olmalıdır?

- A) İki çizgisi arasında
- B) Alt çizgide
- C) Üst çizgide
- D) Alt çizgiden aşağıda

37. Aşağıdakilerden hangisi silindir içerisinde sıkıştırılmış havanın üzerine motorini püskürtür?

- A) Enjektör
- B) Buji
- C) Distribütör
- D) Besleme pompası

38. Motorda hava filtresinin görevi nedir?

- A) Suyu temizler.
- B) Yağı temizler.
- C) Yakıtı temizler.
- D) Havayı temizler.

39. Aracın fazla yakıt tüketimi nasıl anlaşılır?

- A) Siyah egzoz dumanından
- B) Sarı egzoz dumanından
- C) Mavi egzoz dumanından
- D) Beyaz egzoz dumanından

40. Dizel motorlarında yakıt filtresi değiştirilince aşağıdakilerden hangisi yapılır?

- A) Depoya yakıt konulur.
- B) Yakıt sisteminin havası alınır.
- C) Karbüratör ayarı yapılır.
- D) Hava filtresi değiştirilir.

TEST BİTTİ.
CEVAPLARINIZI KONTROL EDİNİZ.

SINAV SIRASINDA UYULACAK KURALLAR

1. Sınavın başladığı andan itibaren, salon görevlilerinin tüm uyarılarına uymak zorundasınız.
2. Sınav başladıktan sonra görevlilerle konuşmanız ve soru sormanız yasaktır.
3. Sınav sırasında kopya çeken, çekmeye teşebbüs eden, kopya veren ya da kopya çekilmesine yardım eden adayların kimlikleri sınav tutanağına yazılacak ve sınavları geçersiz sayılacaktır. Ayrıca bu kişiler ilk 45 dakika sonunda salondan çıkarılacaktır.
4. Sınavda kurallara ve uyarılara uymayanların kimlikleri tutanakla tespit edilecek ve sınavları geçersiz sayılacaktır.
5. Sınav başladıktan sonra adayların birbirleriyle konuşmaları, kalem, silgi vb. şeyleri istemeleri yasaktır.
6. Sınav sırasında sigara, çay vb. içilmez.
7. Sınavın başladığı belirtilmeden soru kitapçıkları açılmaz ve cevaplandırma yapılamaz.
8. Sınav sonrası sınav giriş belgesini, soru kitapçığını ve cevap kâğıdını mutlaka salon görevlilerine teslim ediniz. Sınav evraklarını teslim etmeyen, soru kitapçıklarının sayfalarından bir kısmını eksik teslim edenlerin sınavları geçersiz sayılacak, ayrıca haklarında yasal işlem yapılacaktır.

Soracağınız bir şey var mı? Varsa, şimdi sorunuz; sınav başladıktan sonra sorularınıza cevap verilmeyecektir. Hazır mısınız? Sınav, okulun bütün salonlarında aynı anda başlayacağı için başlama zilini beraberce bekleyelim. Hepinize başarılar dileriz.
(Salon başkanı başlama ve bitiş saatini tahtaya yazacaktır.)

Bu kitapçığın her hakkı saklıdır. Hangi amaçla olursa olsun, kitapçığın tamamının veya bir kısmının Millî Eğitim Bakanlığı Eğitim Teknolojileri Genel Müdürlüğünün yazılı izni olmadan kopya edilmesi, fotoğraflarının çekilmesi, bilgisayar ortamına alınması, herhangi bir yolla çoğaltılması, yayımlanması veya başka bir amaçla kullanılması yasaktır. Bu yasağa uymayanlar, doğabilecek cezaî sorumluluğu ve kitapçığın hazırlanmasındaki malî külfeti peşinen kabullenmiş sayılır.

BAŞLAYINIZ DENİLMEYEN SORU KİTAPÇIĞINI AÇMAYINIZ.