

SERTİFİKA  
TÜRÜ  
**F – G**  
190420081100

2. GRUP

T.C.  
MİLLÎ EĞİTİM BAKANLIĞI  
EĞİTİM TEKNOLOJİLERİ GENEL MÜDÜRLÜĞÜ  
Ölçme Değerlendirme ve  
Açıköğretim Kurumları Daire Başkanlığı

KİTAPÇIK TÜRÜ

**Y**

## MOTORLU TAŞIT SÜRÜCÜ ADAYLARI SINAVI SORU KİTAPÇIĞI

Adayın Adı ve Soyadı :  
Aday Numarası :

**DİKKAT:** 1. Size verilen soru kitapçığının sertifika türü, almak istediğiniz sertifika türüyle aynı değilse salon görevlilerini uyararak soru kitapçığının doğru kitapçıkla değiştirilmesini sağlayınız.  
2. Soru kitapçıklarını kontrol ederek, baskı hatası olan kitapçığın değiştirilmesi için salon görevlilerine başvurunuz.  
3. Soru kitapçığındaki açıklamaları okuyunuz.  
4. Sınavda yanlarında cep telefonu, çağrı cihazı vb. iletişim araçları bulunduran adayların sınavları iptal edilecektir.  
5. Sınav giriş belgesini sınav bitiminde soru kitapçığı ve cevap kâğıdı ile birlikte salon görevlilerine teslim ediniz.  
6. Sınav saat 11.00'de başlayıp 13.10'da biter. Sınav başladıktan sonra il 45 dakika içinde hiçbir aday salondan çıkamaz.

### CEVAP KÂĞIDI İLE İLGİLİ AÇIKLAMALAR

1. Cevap kâğıdınızda kodlanmış olarak verilen kitapçık türü ile size verilen kitapçık türünün aynı olmasına dikkat ediniz. Aynı değilse salon başkanını uyarınız.
2. Size verilen cevap kâğıdında yazılı olan bilgilerin size ait olup olmadığını kontrol ediniz.
3. Cevap kâğıdı üzerine yazacağınız yazı ve yapacağınız işaretlemelerde kurşun kalemden başka kalem kullanmayınız.
4. Cevap kâğıdında **İLK YARDIM BİLGİSİ, TRAFİK ve ÇEVRE BİLGİSİ, MOTOR ve ARAÇ TEKNIĞİ BİLGİSİ** testleri için üç ayrı bölüm bulunmaktadır. Cevaplarınızı cevap kâğıdındaki ilgili bölümlere aşağıdaki örnekte olduğu gibi yuvarlağı, dışına taşırmadan işaretleyiniz. **Soru kitapçığı üzerinde yapılan cevaplandırmalar dikkate alınmaz.** Yanlış karalamalarınızı düzeltirken yuvarlağın içini temizce siliniz.

ÖRNEK KODLAMA: ●

### SORU KİTAPÇIĞI İLE İLGİLİ AÇIKLAMA

1. Bu soru kitapçığında; **İLK YARDIM BİLGİSİ** dersinden 30, **TRAFİK ve ÇEVRE BİLGİSİ** dersinden 40, **MOTOR ve ARAÇ TEKNIĞİ BİLGİSİ** dersinden 30 olmak üzere toplam 100 soru bulunmaktadır. Bu sertifika türü için verilen cevaplama süresi **130 dakikadır.**
2. Her sorunun dört seçeneği vardır. Dört seçenekten sadece bir tanesi doğru cevaptır. Doğru bulduğunuz seçeneği cevap kâğıdında o soru için ayrılan yerde bularak işaretleyiniz. Birden fazla işaretlemelerde o soru yanlış cevaplandırılmış sayılır.
3. Her ders kendi içerisinde **100** puan üzerinden değerlendirilecektir. Başarılı sayılabilmemiz için her dersten -ayrı ayrı- **70 puan** almanız gerekir.
4. Size ayrı bir karalama kâğıdı verilmeyecektir. Soru kitapçığının içindeki boş alanları karalama yapmak için kullanabilirsiniz.
5. Cevabını bilmediğiniz sorular üzerinde fazla zaman kaybetmeden diğer sorulara geçiniz. Zamanınız kalırsa bu sorulara daha sonra dönebilirsiniz.
6. Cevaplarınız puanlanırken her doğru cevaba puan verilecek, yanlış cevaplarınız dikkate alınmayacaktır.
7. Sınavın bitiminde cevap kâğıdınızı ve soru kitapçığınızı salon sorumlularına teslim etmeyi unutmayınız.

Arka sayfadaki açıklamalara geçiniz.

## 2. GRUP

## İLK YARDIM BİLGİSİ

## Y

1. Aşağıdakilerden hangisi kazalara ait özelliğdir?

- A) Önceden tahmin edilebilme
- B) Doğal olaylardan olma
- C) Genellikle çevreyi etkileme
- D) Önlemlere bağılı olarak azalabilme

2. Aşağıdakilerden hangisi kazalara en çok neden olur?

- A) Çevre şartları
- B) İnsanlar
- C) İklim şartları
- D) Araçlar

3. Kaza yerine ulaşan kurtarıcının ilk olarak yapması gereken nedir?

- A) Yaralıları belirlemelidir.
- B) Kazayı yetkililere haber vermelidir.
- C) Yaralıları araçtan çıkarmalıdır.
- D) Kendinin ve yaralıların güvenliğini sağlamalıdır.

4. Aşağıdakilerden hangisi vücudumuzun karın bölgesinde bulunur?

- A) Mide
- B) Akciğer
- C) Kalp
- D) Yutak

5. Kalp ve kan damarları vücudumuzdaki hangi sistemde yer alır?

- A) Sinir sisteminde
- B) Sindirim sisteminde
- C) Dolaşım sisteminde
- D) Solunum sisteminde

6. Yaralının araçtan çıkarılması esnasında en çok hangisine dikkat edilmelidir?

- A) Hızlı ve aceleci davranmaya
- B) Kaza yapan araca hasar verilmemesine
- C) Kazayı seyredenlerin uzaklaştırılmasına
- D) Yaralıya yeni bir yaralanma meydana gelmemesine

7. Araçlarda ilk yardım çantası hangi amaçla bulundurulur?

- A) Trafik denetimlerinde göstermek
- B) Kazalarda ilk yardımda kullanmak
- C) Araç muayenelerinde göstermek
- D) Araç donanımını tamamlamak

8. Aşağıdakilerden hangisi bilinç kaybı olan bir hastanın solunum yolunu tıkayarak boğulmasına sebep olabilir?

- A) Dilin geriye kayması
- B) Çenenin kasılması
- C) Başın arkaya düşmesi
- D) Vücudun kasılması

9. Aşağıdaki durumların hangisinde suni solunum yapılır?

- A) Kalbi düzensiz çalışanlara
- B) Öksürük ve hıçkırığı olanlara
- C) Göğüs kafesi düzenli olarak inip kalkanlara
- D) Bak-dinle-hisset yöntemi ile solunumu saptanamayanlara

10. Yeni meydana gelen büyük bir dış kanamada kırık yoksa, kanayan yere ilk önce yapılacak işlem aşağıdakilerden hangisidir?

- A) Basınç uygulamak
- B) Yara bandı yapıştırmak
- C) Kalpten aşağı seviyede tutmak
- D) Soğuk su ile yıkamak

11. Aşağıdakilerden hangisi, koldaki büyük kanamalarda uygulanan turnike yöntemidir?

- A) Dirsek kısmını kalp seviyesinden yukarıda tutmak
- B) Dirsek ile omuz arasına sıkma bağı uygulayarak kanı durdurmak
- C) Kanayan yeri kalp seviyesinden aşağıda tutmak
- D) Kanayan yere çeşitli ilaçlar tatbik etmek

12. Şok pozisyonunda hastanın ayaklarının yukarıya kaldırılmasının amacı nedir?
- A) Sindirime yardımcı olmak  
B) Solunumun düzenli olmasını sağlamak  
C) Vücut sıcaklığını düşürmek  
D) Beyne yeterince kan gitmesini sağlamak
13. Aşağıdakilerden hangisi, bayılmanın kısa tanımıdır?
- A) Vücudun su toplamasıdır.  
B) Vücut sıcaklığının artmasıdır.  
C) Geçici bilinç kaybı hâlidir.  
D) Nabız atımının durmasıdır.
14. Aşağıdakilerden hangisi koma hâlinin belirtilerindendir?
- A) Bilinçsiz ve hareketsiz uyku hâli  
B) Sorulan sorulara anlamlı cevap verme  
C) Gözleri ile hareket eden cisimleri takip etme  
D) Kötü kokulara karşı burnunu tıkama
15. İlk yardım yapan kişi yaralının omuzlarına hafifçe dokunarak "iyi misiniz?" diye sorar.  
Bu davranış ile yaralının hangi durumu kontrol edilir?
- A) Ağız içi  
B) Bilinci  
C) Göğüs hareketi  
D) Solunumu
16. Aşağıdakilerden hangisi kalp durmasının belirtilerindendir?
- A) Göz bebeklerinin büyüüp sabitlenmesi  
B) Solunumun sık ve yüzeysel olması  
C) Kan basıncının artması  
D) Vücut sıcaklığının artması
17. Hangi durumdaki hastaya, göğüs kemiği 4-5 cm aşağıya inecek şekilde basınç uygulanır?
- A) Kalbi düzensiz çalışan  
B) Solunumu duran  
C) Kalbi duran  
D) Solunumu düzensiz olan
18. Aşağıdaki belirtiler, hangi tür yaralanmalarda daha çok görülür?
- Göz bebeklerinde büyüklük farkı
  - Geçici hafıza kaybı
  - Burundan kan gelmesi
- A) Baş  
B) Göğüs  
C) Karın  
D) Omurga
19. Aşağıdakilerden hangisinin yaralanmasında öksürme ile ağızdan köpüklü kan gelir?
- A) Safra kesesinin  
B) Akciğerin  
C) Karaciğerin  
D) Dalağın
20. Aşağıdakilerden hangisi omurga yaralanmasına bağlı olarak meydana gelebilir?
- A) Sürekli hafıza kaybı  
B) Sürekli bulantı ve kusma  
C) Yaralanma bölgesinin alt tarafında felç  
D) Ağızdan köpüklü kanın gelmesi
21. Hangi yanıklar daha büyük ve belirgin iz bırakır?
- A) Birinci derece yanıklar  
B) İkinci derece yanıklar  
C) Güneş yanıkları  
D) Üçüncü derece yanıklar

## 2. GRUP

## İLK YARDIM BİLGİSİ

## Y

22. Kimyasal madde yanıklarında yapılacak ilk yardım aşağıdakilerden hangisidir?

- A) Bol su ile yıkamak
- B) Yara merhemi sürmek
- C) Yakıcı maddeyi sulandırıp sürmek
- D) Kuru sargı bezi ile kapatmak

23. Kaburga kemiği kırıklarında yaralı hangi pozisyonda hastaneye sevk edilir?

- A) Yan yatış
- B) Yüzüstü yatış
- C) Oturuş veya yarı oturuş
- D) Sırtüstü yatış

24. Diz ile kalça arasındaki kemikte kırık varsa uygulanacak dıştaki atelin boyu ne kadar olmalıdır?

- A) Topukla diz arasına kadar
- B) Topuktan koltuk altına kadar
- C) Topuktan kalçaya kadar
- D) Dizden kalçaya kadar

25. Sindirim yoluyla zehirlenen hasta kusuyorsa, aşağıdaki pozisyonlardan hangisine alınır?

- A) Yüzüstü yatış
- B) Sırtüstü yatış
- C) Oturuş
- D) Yan yatış

26. Hangi durumdaki yaralı kesinlikle sedye ile taşınmalıdır?

- A) Kolunda yara ve kırık olan
- B) Kaburga kırığı olan
- C) Omurga kırığı olan
- D) Birinci derecede yanığı olan

27. Egzoz gazı zehirlenmesi hangi yolla olur?

- A) Boşaltım yolu ile
- B) Solunum yolu ile
- C) Sindirim yolu ile
- D) Dolaşım yolu ile

28. • Hastanın serin yere alınması  
• Su ve tuz kaybının giderilmesi için hastaya meyve suyu ve tuzlu ayran içirilmesi

Yukarıdaki ilk yardım uygulamaları hangi durumda yapılır?

- A) Sıcak çarpmasında
- B) El bileğinin burkulmasında
- C) Kafa ve beyin yaralanmasında
- D) Bayılda

29. Aşağıdakilerden hangisi ruhsal yapısı bozuk sürücü davranışlarından?

- A) Kurallara uymakta özen göstermek
- B) Başkalarının haklarına saygı göstermek
- C) Hırslı ve kızgın olmamak
- D) Kullandıkları her araçta geçiş üstünlüğünü kendilerine ait sanmak

30. Alkollü içki içen bir sürücüde aşağıdaki durumlardan hangisi görülür?

- A) Dinç ve zinde olma
- B) Manevra kabiliyetinde artma
- C) Reflekslerinde zayıflama
- D) Aşırı hareketli ve uyumlu olma

İLK YARDIM BİLGİSİ TESTİ BİTTİ.  
TRAFİK ve ÇEVRE BİLGİSİ TESTİNE GEÇİNİZ.

## 2. GRUP

## TRAFİK ve ÇEVRE BİLGİSİ

Y

1. Aşağıdakilerden hangisi Trafik Genel Eğitim Planı'nı hazırlayıp uygulamakla görevlidir?

- A) Millî Eğitim Bakanlığı
- B) Belediye Trafik Birimleri
- C) Orman ve Çevre Bakanlığı
- D) Ulaştırma Bakanlığı

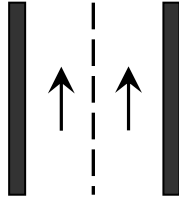
2. Kara yolunda insan, hayvan ve yük taşımaya yarayan araçlara ne denir?

- A) İş makinesi
- B) Trolleybüs
- C) Çekici
- D) Taşıt

3. Buzlanmanın olduğu yolda sürücünün hangisini yapması doğrudur?

- A) Takip mesafesine uyması
- B) Takip mesafesini artırması
- C) Takip mesafesini azaltması
- D) Ani fren yaparak durmaya çalışması

4. Şekildeki kara yoluna ne ad verilir?

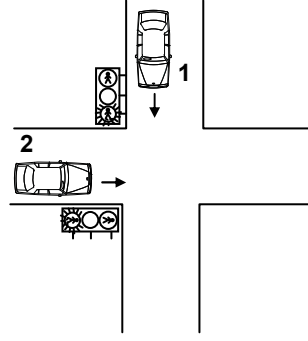


- A) Tek yönlü kara yolu
- B) İki yönlü kara yolu
- C) Bölünmüş kara yolu
- D) Erişme kontrollü kara yolu

5. Aşağıdaki araçlardan hangisi iş makinesidir?

- A) Kamyon
- B) Biçerdöver
- C) Otobüs
- D) Minibüs

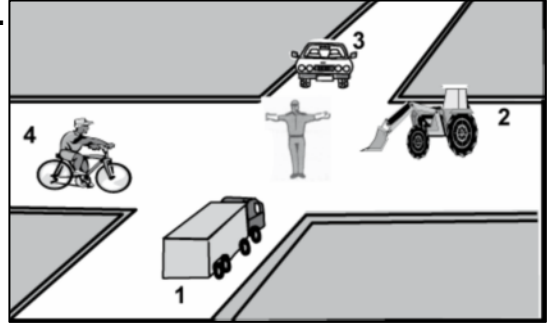
6.



Şekildeki kavşakta 1 numaralı araca kırmızı ışık yanarken 2 numaralı araca yanmakta olan ışığın rengi nedir?

- A) Aralıklı yanan kırmızı
- B) Kırmızı
- C) Yeşil
- D) Aralıklı yanan sarı

7.



Şekle göre aşağıdakilerden hangisi doğrudur?

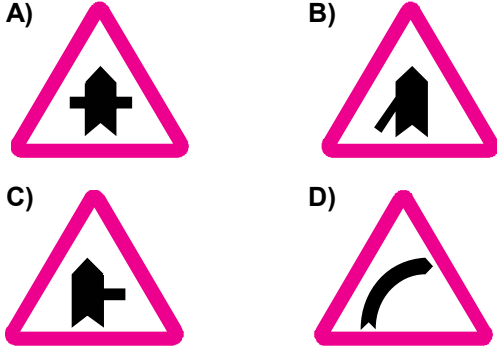
- A) 2 ve 4 numaralı araçlar geçmelidir.
- B) 1 ve 3 numaralı araçlar geçmelidir.
- C) Hepsi durmalıdır.
- D) 1 ve 2 numaralı araçlar geçmelidir.

## 2. GRUP

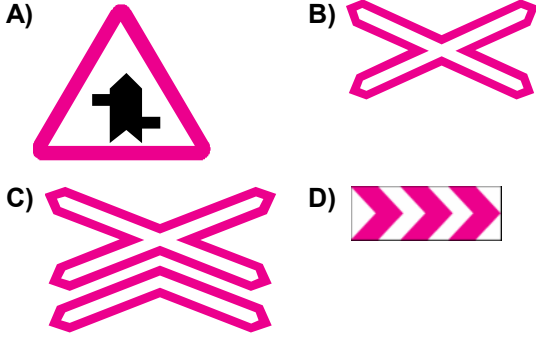
## TRAFİK ve ÇEVRE BİLGİSİ

Y

8. Aşağıdakilerden hangisi soldan ana yola girişi bildirir?



9. Aşağıdakilerden hangisi tehlikeli viraj yön levhadır?

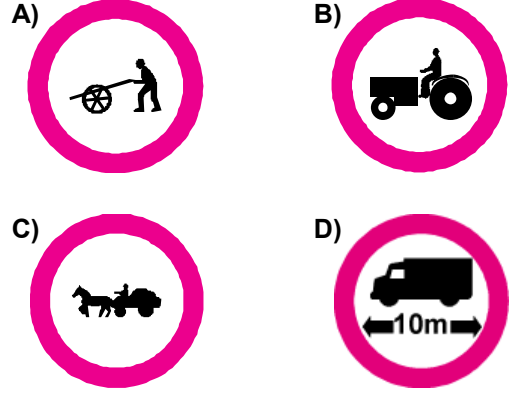


10. Şekildeki trafik işareti neyi ifade eder?

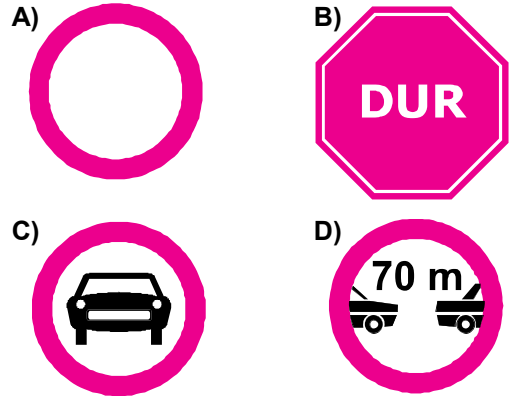


- A) Kontrolsüz kavşağı  
B) Dönel kavşak yaklaşımını  
C) Demir yolu geçidini  
D) Ana yol-tali yol kavşağını

11. Aşağıdakilerden hangisi şekildeki levha ile aynı anlamdadır?



12. Aşağıdakilerden hangisi taşıt trafiğine kapalı yol anlamındadır?

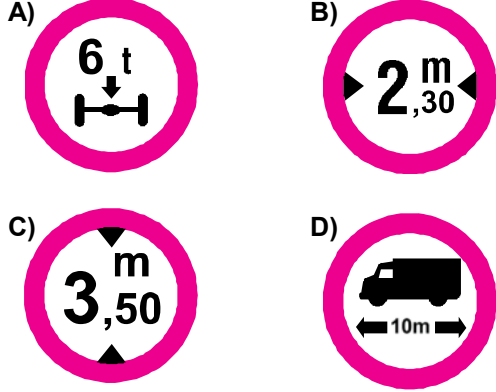


13. Şekildeki trafik işareti neyi yasaklar?

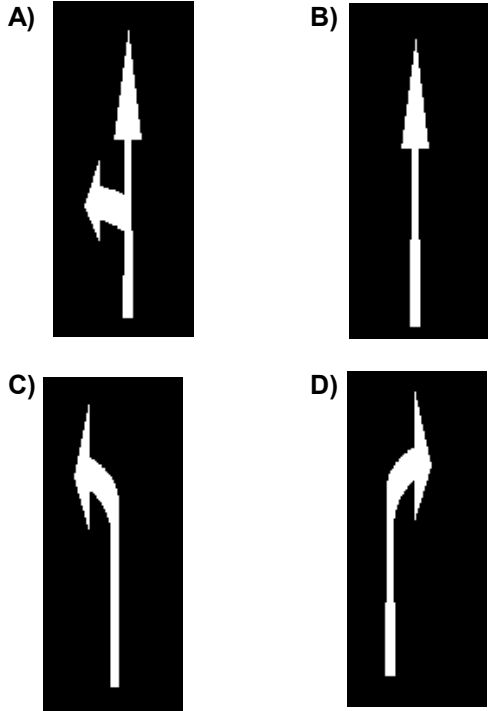


- A) Geri gitmeyi  
B) Sola dönmeyi  
C) "U" dönüşü yapmayı  
D) Ada etrafında dönmeyi

14. Gabari, araçların yüklü veya yüksüz uzunluk, genişlik ve yüksekliklerini belirleyen ölçülerdir. Buna göre hangisi yükseklik anlamında gabari sınırlamasının olduğunu bildirir?



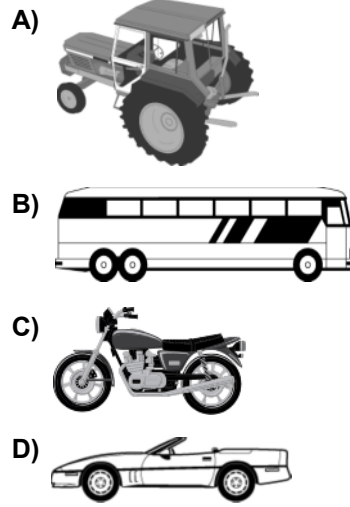
15. Taşıt yolundaki işaretlerden hangisi şeritin sadece sağa dönüş için olduğunu bildirir?



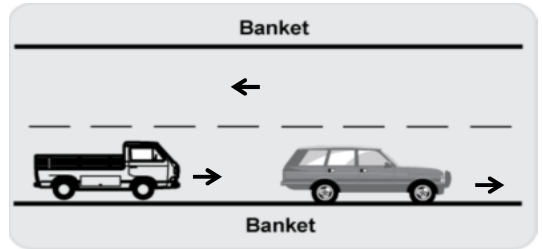
16. Geçiş üstünlüğü hakkı hangi hâllerde kullanılamaz?

- A) Yolların buzlu ve kaygan olması hâlinde  
B) Görev hâli dışında  
C) Trafiğin yoğun olduğu kara yollarında  
D) Şehirler arası kara yollarında

17. Bir sürücünün, hangisinde verilen aracı 24 saat süre içerisinde; toplam olarak 9 saat, devamlı olarak 4,5 saatten fazla kullanması yasaktır?



- 18.



Geceleyin şekildeki yoldan faydalanmak isteyen yayanın, aşağıdakilerden hangisini yapması yanlıştır?

- A) Gidiş yönüne göre sol banketten yürümesi  
B) Açık renkte elbise giymesi  
C) El fenerini sürücülerin dikkatini dağıtmadan kullanması  
D) Trafik yoğunluğu az olan şeritte yürümesi

## 2. GRUP

## TRAFİK ve ÇEVRE BİLGİSİ

Y

19. Aşağıdakilerden hangisi trafiğin düzenlenmesinde önceliğe sahiptir?

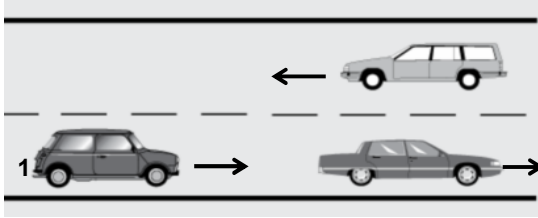
- A) Trafik ışıkları      B) Trafik levhaları  
C) Trafik görevlisi      D) Yer işaretleri

20. Aksine bir işaret yoksa şekildeki aracın yerleşim yeri dışındaki azami hızı saatte kaç kilometredir?



- A) 20      B) 30      C) 40      D) 50

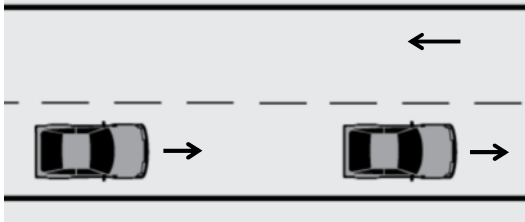
21.



Şekildeki 1 numaralı araç 80 km/h hızla seyrederken önündeki araca en fazla kaç metre yaklaşabilir?

- A) 10      B) 20      C) 30      D) 40

22.

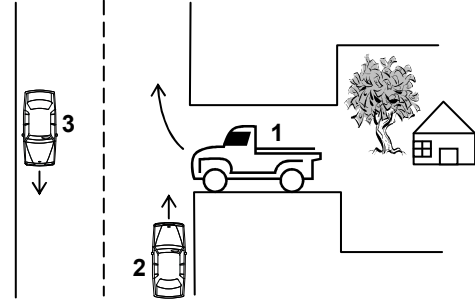


Şekildeki yolda geçme yapacak olan sürücü, aşağıdakilerden hangisine dikkat etmelidir?

- I- Yolun kaygan olup olmadığına  
II- Gececeği aracın hızına  
III- Geçiş yapacağı şeridin trafik yoğunluğuna

- A) Yalnız I      B) I – II  
C) II – III      D) I – II – III

23.



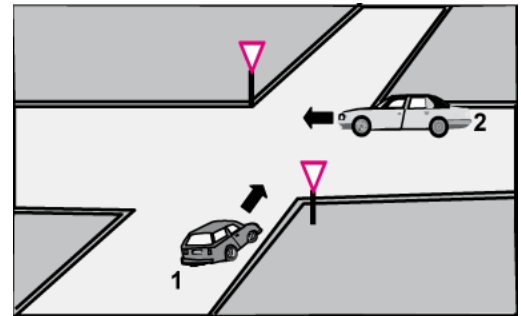
Şekilde belirtilen yol ve araçların durumu için, aşağıdakilerden hangisi yanlıştır?

- A) 1 numaralı taşıt geçiş yolundadır.  
B) 2 ve 3 numaralı taşıtlar, iki yönlü kara yolunda seyretmektedir.  
C) 2 numaralı taşıt, 1 numaralı taşıta yol vermemelidir.  
D) 1 numaralı taşıt, 2 numaralı taşıtın yol vermemelidir.

24. Kavşaklarda sağa ve sola dönüş kavisleri aşağıdakilerin hangisindeki gibi olmalıdır?

- | Sağa     | Sola  |
|----------|-------|
| A) Geniş | Dar   |
| B) Dar   | Geniş |
| C) Dar   | Dar   |
| D) Geniş | Geniş |

25.



Şekildeki 1 numaralı araç sürücüsü ne yapmalıdır?

- A) Geçiş hakkını kendi kullanmalıdır.  
B) Korna çalıp 2 numaralı aracı durdurmalıdır.  
C) Hızını artırarak kavşağa önce girmelidir.  
D) 2 numaralı araca yol vermemelidir.



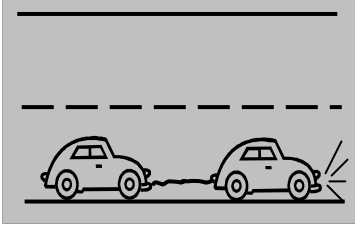
26. Aksine bir işaret yoksa, eğimsiz iki yönlü dar yolda, otomobil ile iş makinesinin karşılaşması hâlinde hangisi diğerine yol vermelidir?

- A) Dingil ağırlığı az olan, diğerine
- B) İş makinesi sürücüsü, otomobile
- C) Otomobil sürücüsü, iş makinesine
- D) Şeridi daralmış olan, diğerine

27. Karşıdan gelen araçla karşılaşıldığında uzağı gösteren ışıkların yerine hangisi yakılmalıdır?

- A) Acil uyarı ışıkları
- B) Park ışıkları
- C) Yakını gösteren ışıklar
- D) Dönüş ışıkları

28.



Işık donanımı arızalı olan aracın geceleyin, şekildeki gibi çekilmesi sırasında aşağıdakilerden hangisi kullanılır?

- I- Çelik halat
- II- Kırmızı ışık veya kırmızı yansıtıcı
- III- Branda bezi

- A) Yalnız I
- B) I – II
- C) II – III
- D) I – II – III

29. Okul taşıtının arkasındaki “DUR” işaretinin yandığını gören diğer sürücü nasıl hareket etmelidir?

- A) Hızını artırarak uzaklaşmalıdır.
- B) Dikkatli ve yavaş geçmelidir.
- C) Okul taşıtını geçmemelidir.
- D) Diğer sürücüleri uyarmalıdır.

30. Kontrolsüz demir yolu geçidine yaklaşan sürücüler, nasıl hareket etmelidirler?

- A) Belli mesafede mutlaka durmalıdırlar.
- B) Demir yolu tek hatlı ise hızlı bir şekilde geçmelidirler.
- C) Demir yolu çok hatlı ise yavaş ve dikkatli geçmelidirler.
- D) Hızlarını artırarak geçmelidirler.

31. Lastik tekerlekli traktörlere 3 yaş sonunda kaç yılda bir muayene yaptırılması zorunludur?

- A) 1
- B) 2
- C) 3
- D) 4

32. 17 yaşını bitirmiş olanlar hangi sınıfı sürücü belgesini almak için başvuru yapabilir?

- A) C
- B) D
- C) E
- D) F

33. Aşağıdakilerden hangisine koltuk ferdi kaza sigortası yaptırılması zorunludur?

- A) Otobüs
- B) Çekici
- C) Otomobil
- D) Kamyonet

34. Aşağıdakilerden hangisi trafik kazasında asli kusur sayılır?

- A) Geçme esnasında hız sınırlarını aşmak
- B) Yorgun ve uykusuz olarak araç kullanmak
- C) İlk yardımla ilgili önlem almamak
- D) Kavşaklarda geçiş önceliğine uymamak

35. Aşağıdakilerden hangisi suçun işlendiği tarihten itibaren geriye doğru 5 yıl içinde; 0,50 promilin üzerinde alkollü olduğu ikinci defa tespit edilen sürücünün, sürücü belgesi ne kadar süre ile geri alınır?

- A) 30 gün
- B) 3 ay
- C) 6 ay
- D) 2 yıl

36. Aşağıdakilerden hangisi uyuşturucu maddeler olarak araç kullanan kişilere uygulanmaz?
- A) Sürücü belgesine süresiz el koymak  
B) Araç kullanmaktan men etmek  
C) Birinci kez ise 6 ay trafikten men etmek  
D) Hafif hapis ve hafif para cezası ile cezalandırmak
37. Aşağıdakilerden hangisinin trafikteki araçlarda bulunması zorunludur?
- A) Motorlu araç tescil belgesi  
B) Yağ değiştirme belgesi  
C) Noter satış belgesi  
D) Periyodik bakım gösteren belge
38. Çevreye boşaltıldığında bozulma meydana getirecek maddelere ne ad verilir?
- A) Yanıcı madde                      B) Yakıcı madde  
C) Atık                                      D) Flora
39. Kişilerin huzurunu, ruh ve beden sağlığını bozacak seviyedeki istenmeyen seslere ne ad verilir?
- A) Gürültü                                B) Sesli ilan  
C) Duyuru                                D) Konuşma
40. Aşağıdakilerden hangisi çevreyi olumlu etkiler?
- A) Teneke, poşet ve pet şişelerin akarsulara atılması  
B) Kanalizasyon suları arıtıldıktan sonra akarsulara boşaltılması  
C) Deniz kıyısından ve dere yataklarından gelişi güzel kum alınması  
D) Fabrika atıklarının göl veya denize boşaltılması

TRAFİK ve ÇEVRE BİLGİSİ TESTİ BİTTİ.  
MOTOR ve ARAÇ TEKNİĞİ BİLGİSİ TESTİNE GEÇİNİZ.

## 2. GRUP

## MOTOR ve ARAÇ TEKNİĞİ BİLGİSİ

Y

1. Aşağıdakilerden hangisi araçlarda gücün kaynağıdır?

- A) Motor  
B) Tekerlek  
C) Vites kutusu  
D) Şaft

2. Dizel motorlarda aşağıdaki yakıtlardan hangisi kullanılır?

- A) LPG  
B) Benzin  
C) Gaz yağı  
D) Motorin

3. Motorlar, soğutma sistemlerine göre nasıl sınıflandırılırlar?

- A) Su ve yağ soğutmalı  
B) Su ve hava soğutmalı  
C) Su ve benzin soğutmalı  
D) Su ve hidrolik soğutmalı

4. Hangisi motorun parçasıdır?

- A) Yakıt deposu  
B) Şaft  
C) Silindir bloğu  
D) Debriyaj

5. Aşağıdakilerden hangisi motorun parçasıdır?

- A) Piston  
B) Şaft  
C) Aks  
D) Rot

6. Hangisi dizel motorlarda yakıt sistemi elemanıdır?

- A) Devirdaim pompası  
B) Fren merkez pompası  
C) Yağ pompası  
D) Besleme pompası

7. Dizel motorlarda yakıt sistemi hava yaparsa ne olur?

- A) Motor yanar.  
B) Motor çalışmaz.  
C) Motor yağ yakar.  
D) Motor sarsıntılı çalışır.

8. Dizel motorların yakıt deposunda biriken su ne zaman tahliye edilir?

- A) Ayda bir  
B) Haftada bir  
C) Günlük bakımında  
D) 3 ayda bir

9. Aşağıdakilerden hangisi motorun hararet yapmasına neden olabilir?

- A) Motor suyunun az oluşu  
B) Akümülatörün tam şarj yapılması  
C) Fren hidroliğinin az olması  
D) Araç deposundaki yakıtın az olması

10. Hangisi yakıt sistemi elemanıdır?

- A) Baskı bilyesi  
B) Marş motoru  
C) Yakıt deposu  
D) Piston pimi

11. Motorda hava filtresinin görevi nedir?

- A) Suyu temizler.  
B) Yağı temizler.  
C) Yakıtı temizler.  
D) Havayı temizler.

12. Aşağıdakilerden hangisi dizel motorlarda egzoz dumanının siyah renkte çıkmasına sebep olur?

- A) Yakıt pompasının arızalı olması  
B) Yağ filtresinin kirliliği  
C) Yağ seviyesinin düşüklüğü  
D) Su seviyesinin düşüklüğü

13. Aşağıdakilerden hangisi marş motorunun görevidir?

- A) Karbüratöre yakıt göndermek  
B) Akümülatörü şarj etmek  
C) Alternatöre hareket vermek  
D) Motora ilk hareketi vermek

## 2. GRUP

## MOTOR ve ARAÇ TEKNİĞİ BİLGİSİ

Y

14. Akümülatörün elektrolit seviyesi azalmış ise ne ilave edilir?

- A) Asit  
B) Saf su  
C) Alkol  
D) Antifriz

15. Marşa basıldığında “tık” diye ses gelip, motor çalışmıyorsa sebebi aşağıdakilerden hangisi olabilir?

- A) Aracın el freni çekiktir.  
B) Debriyaj arızalıdır.  
C) Yakıt içerisinde toz ve pislik vardır.  
D) Akümülatörün kutup başları gevşemiştir.

16. Araçta kısa devreden doğacak yangın durumunda nasıl davranılır?

- A) Marş motorunun kablosu çıkarılır.  
B) Bataryanın kutup başları çıkarılır.  
C) Distribütörün kablosu çıkarılır.  
D) Alternatörün kablosu çıkarılır.

17. Motorda, çalışan parçaların temizliğini hangi sistem sağlar?

- A) Soğutma sistemi  
B) Yakıt sistemi  
C) Ateşleme sistemi  
D) Yağlama sistemi

18. Motor yağının kontrolü yapılırken yağ seviyesi, yağ çubuğunun neresinde olmalıdır?

- A) İki çizgisi arasında  
B) Alt çizgide  
C) Üst çizgide  
D) Alt çizgiden aşağıda

19. Motor çalışırken yağ göstergesinde anormallik görüldüğünde ne yapılır?

- A) Motor devri yükseltilir.  
B) Motor devri düşürülür.  
C) Motor hemen durdurulur.  
D) Motor rölantide çalıştırılır.

20. Radyatör aşağıdakilerden hangisine depoluk eder?

- A) Soğutma suyuna  
B) Yağlama yağına  
C) Hidrolik yağına  
D) Motorine

21. Donmayı önlemek için radyatöre ne konulur?

- A) Asit  
B) Saf su  
C) Yağ  
D) Antifriz

22. Aşağıdakilerden hangisi aydınlatma sisteminin parçasıdır?

- A) Vantilatör  
B) Sigorta  
C) Buji  
D) Alternatör

23. Araca bağlanan römorkta aşağıdaki ikaz sistemlerinin hangisi çalışır durumda olmalıdır?

- A) Far  
B) Korna  
C) Yağ lambası  
D) Park lambası

24. Vites değiştirilirken aşağıdaki hareketlerden hangisi yapılır?

- A) Gaz pedalına basılır.  
B) El freni çekilir.  
C) Debriyaj pedalına basılır.  
D) Frene basılır.

25. Aşağıdakilerden hangisi debriyaj balatasının sıyrılarak aşınmasına sebep olur?

- A) Aracın hızlı kullanılması
- B) Ani ve sert kalkış yapılması
- C) Aracın yavaş kullanılması
- D) Park hâlinde viteste bırakılması

26. Ön lastiklerden biri yeni, diğeri eski olan araçla fren yapınca ne olur?

- A) Bir tarafa çeker.
- B) Freni tutmaz.
- C) Fren pedalı sertleşir.
- D) Arka frenler tutmaz.

27. Fren yağı azalmış ise ne ile tamamlanır?

- A) Motor yağı
- B) Dişli yağı
- C) Hidrolik yağı
- D) Gres yağı

28. Aşağıdakilerden hangisi fren sisteminin parçasıdır?

- A) Kampana
- B) Volan
- C) Kavrama
- D) Aks

29. Aşağıdakilerden hangisi ön düzene ait parçadır?

- A) Vites kutusu
- B) Rot başları
- C) Diferansiyel
- D) Şaft

30. Yeni araca 1000 - 2000 km arasında servislerde yapılan işleme ne denir?

- A) İlk bakım
- B) Yağ değişimi
- C) Supap ayarı
- D) Lastik bakımı

TEST BİTTİ.  
CEVAPLARINIZI KONTROL EDİNİZ.

### SINAV SIRASINDA UYULACAK KURALLAR

1. Sınavın başladığı andan itibaren, salon görevlilerinin tüm uyarılarına uymak zorundasınız.
2. Sınav başladıktan sonra görevlilerle konuşmanız ve soru sormanız yasaktır.
3. Sınav sırasında kopya çeken, çekmeye teşebbüs eden, kopya veren ya da kopya çekilmesine yardım eden adayların kimlikleri sınav tutanağına yazılacak ve sınavları geçersiz sayılacaktır. Ayrıca bu kişiler ilk 45 dakika sonunda salondan çıkarılacaktır.
4. Sınavda kurallara ve uyarılara uymayanların kimlikleri tutanakla tespit edilecek ve sınavları geçersiz sayılacaktır.
5. Sınav başladıktan sonra adayların birbirleriyle konuşmaları, kalem, silgi vb. şeyleri istemeleri yasaktır.
6. Sınav sırasında sigara, çay vb. içilmez.
7. Sınavın başladığı belirtilmeden soru kitapçıkları açılmaz ve cevaplandırma yapılamaz.
8. Sınav sonrası sınav giriş belgesini, soru kitapçığını ve cevap kâğıdını mutlaka salon görevlilerine teslim ediniz. Sınav evraklarını teslim etmeyen, soru kitapçıklarının sayfalarından bir kısmını eksik teslim edenlerin sınavları geçersiz sayılacak, ayrıca haklarında yasal işlem yapılacaktır.

Soracağınız bir şey var mı? Varsa, şimdi sorunuz; sınav başladıktan sonra sorularınıza cevap verilmeyecektir. Hazır mısınız? Sınav, okulun bütün salonlarında aynı anda başlayacağı için başlama zilini beraberce bekleyelim. Hepinize başarılar dileriz.  
(Salon başkanı başlama ve bitiş saatini tahtaya yazacaktır.)

Bu kitapçığın her hakkı saklıdır. Hangi amaçla olursa olsun, kitapçığın tamamının veya bir kısmının Millî Eğitim Bakanlığı Eğitim Teknolojileri Genel Müdürlüğünün yazılı izni olmadan kopya edilmesi, fotoğraflarının çekilmesi, bilgisayar ortamına alınması, herhangi bir yolla çoğaltılması, yayımlanması veya başka bir amaçla kullanılması yasaktır. Bu yasağa uymayanlar, doğabilecek cezaî sorumluluğu ve kitapçığın hazırlanmasındaki malî külfeti peşinen kabullenmiş sayılır.

**BAŞLAYINIZ DENİLMEYEN SORU KİTAPÇIĞINI AÇMAYINIZ.**