

SERTİFİKA  
TÜRÜ

H

190420081100

3. GRUP

T.C.  
MİLLÎ EĞİTİM BAKANLIĞI  
EĞİTİM TEKNOLOJİLERİ GENEL MÜDÜRLÜĞÜ  
Ölçme Değerlendirme ve  
Açıköğretim Kurumları Daire Başkanlığı

KİTAPÇIK TÜRÜ

Y

## MOTORLU TAŞIT SÜRÜCÜ ADAYLARI SINAVI SORU KİTAPÇIĞI

Adayın Adı ve Soyadı :  
Aday Numarası :

**DİKKAT:** 1. Size verilen soru kitapçığının sertifika türü, almak istediğiniz sertifika türüyle aynı değilse salon görevlilerini uyararak soru kitapçığının doğru kitapçıkla değiştirilmesini sağlayınız.  
2. Soru kitapçıklarını kontrol ederek, baskı hatası olan kitapçığın değiştirilmesi için salon görevlilerine başvurunuz.  
3. Soru kitapçığındaki açıklamaları okuyunuz.  
4. Sınavda yanlarında cep telefonu, çağrı cihazı vb. iletişim araçları bulunduran adayların sınavları iptal edilecektir.  
5. Sınav giriş belgesini sınav bitiminde soru kitapçığı ve cevap kâğıdı ile birlikte salon görevlilerine teslim ediniz.  
6. Sınav saat 11.00'de başlayıp 12.40'ta biter. Sınav başladıktan sonra ilk 45 dakika içinde hiçbir aday salondan çıkamaz.

### CEVAP KÂĞIDI İLE İLGİLİ AÇIKLAMALAR

1. Cevap kâğıdına kodlanmış olarak verilen kitapçık türü ile size verilen kitapçık türünün aynı olmasına dikkat ediniz. Aynı değilse salon görevlilerini uyarınız.
2. Size verilen cevap kâğıdında yazılı olan bilgilerin size ait olup olmadığını kontrol ediniz.
3. Cevap kâğıdı üzerine yazacağınız yazı ve yapacağınız işaretlemelerde kurşun kalemde başka kalem kullanmayınız.
4. Cevap kâğıdında **İLK YARDIM BİLGİSİ, TRAFİK ve ÇEVRE BİLGİSİ, MOTOR ve ARAÇ TEKNIĞİ BİLGİSİ** testleri için üç ayrı bölüm bulunmaktadır. Cevaplarınızı cevap kâğıdındaki ilgili bölümlere aşağıdaki örnekte olduğu gibi yuvarlağı, dışına taşırmeden işaretleyiniz. **Soru kitapçığı üzerinde yapılan cevaplandırmalar dikkate alınmaz.** Yanlış karalamalarınızı düzeltirken yuvarlağın içini temizce siliniz.

ÖRNEK KODLAMA: ●

### SORU KİTAPÇIĞI İLE İLGİLİ AÇIKLAMA

1. Bu soru kitapçığında; **İLK YARDIM BİLGİSİ** dersinden 30, **TRAFİK ve ÇEVRE BİLGİSİ** dersinden 50 olmak üzere toplam 80 soru bulunmaktadır. Bu sertifika türü için verilen cevaplama süresi 100 dakikadır.
2. Her sorunun dört seçeneği vardır. Dört seçenektan sadece bir tanesi doğru cevaptır. Doğru bulduğunuz seçeneği cevap kâğıdında o soru için ayrılan yerde bularak işaretleyiniz. Birden fazla işaretlemelerde o soru yanlış cevaplandırılmış sayılır.
3. Her ders kendi içerisinde 100 puan üzerinden değerlendirilecektir. Başarılı sayılabilmemiz için her dersten -ayrı ayrı- 70 puan almanız gerekir.
4. Size ayrı bir karalama kâğıdı verilmeyecektir. Soru kitapçığının içindeki boş alanları karalama yapmak için kullanabilirsiniz.
5. Cevabını bilmediğiniz sorular üzerinde fazla zaman kaybetmeden diğer sorulara geçiniz. Zamanınız kalırsa bu sorulara daha sonra dönebilirsiniz.
6. Cevaplarınız puanlanırken her doğru cevaba puan verilecek, yanlış cevaplarınız dikkate alınmayacaktır.
7. Sınavın bitiminde cevap kâğıdınızı ve soru kitapçığınızı salon sorumlularına teslim etmeyi unutmayınız.

Arka sayfadaki açıklamalara geçiniz.

### 3. GRUP

### İLK YARDIM BİLGİSİ

Y

1. Aşağıdakilerden hangisi kazalara ait özelliktir?

- A) Önceden tahmin edilebilme
- B) Doğal olaylardan olma
- C) Genellikle çevreyi etkileme
- D) Önlemlere bağlı olarak azalabilme

2. Aşağıdakilerden hangisi kazalara en çok neden olur?

- A) Çevre şartları
- B) İnsanlar
- C) İklim şartları
- D) Araçlar

3. Kaza yerine ulaşan kurtarıcının ilk olarak yapması gereken nedir?

- A) Yaralıları belirlemelidir.
- B) Kazayı yetkililere haber vermelidir.
- C) Yaralıları araçtan çıkarmalıdır.
- D) Kendinin ve yaralıların güvenliğini sağlamalıdır.

4. Aşağıdakilerden hangisi vücudumuzun karın bölgesinde bulunur?

- A) Mide
- B) Akciğer
- C) Kalp
- D) Yutak

5. Kalp ve kan damarları vücudumuzdaki hangi sistemde yer alır?

- A) Sinir sisteminde
- B) Sindirim sisteminde
- C) Dolaşım sisteminde
- D) Solunum sisteminde

6. Yaralının araçtan çıkarılması esnasında en çok hangisine dikkat edilmelidir?

- A) Hızlı ve aceleci davranmaya
- B) Kaza yapan araca hasar verilmemesine
- C) Kazayı seyredenlerin uzaklaştırılmasına
- D) Yaralıya yeni bir yaralanma meydana gelmemesine

7. Araçlarda ilk yardım çantası hangi amaçla bulundurulur?

- A) Trafik denetimlerinde göstermek
- B) Kazalarda ilk yardımda kullanmak
- C) Araç muayenelerinde göstermek
- D) Araç donanımını tamamlamak

8. Aşağıdakilerden hangisi bilinç kaybı olan bir hastanın solunum yolunu tıkayarak boğulmasına sebep olabilir?

- A) Dilin geriye kayması
- B) Çenenin kasılması
- C) Başın arkaya düşmesi
- D) Vücudun kasılması

9. Aşağıdaki durumların hangisinde suni solunum yapılır?

- A) Kalbi düzensiz çalışanlara
- B) Öksürük ve hıçkırığı olanlara
- C) Göğüs kafesi düzenli olarak inip kalkanlara
- D) Bak-dinle-hisset yöntemi ile solunumu saptanamayanlara

10. Yeni meydana gelen büyük bir dış kanamada kırık yoksa, kanayan yere ilk önce yapılacak işlem aşağıdakilerden hangisidir?

- A) Basınç uygulamak
- B) Yara bandı yapıştırmak
- C) Kalpten aşağı seviyede tutmak
- D) Soğuk su ile yıkamak

11. Aşağıdakilerden hangisi, koldaki büyük kanamalarda uygulanan turnike yöntemidir?

- A) Dirsek kısmını kalp seviyesinden yukarıda tutmak
- B) Dirsek ile omuz arasına sıkma bağı uygulayarak kanı durdurmak
- C) Kanayan yeri kalp seviyesinden aşağıda tutmak
- D) Kanayan yere çeşitli ilaçlar tatbik etmek

12. Şok pozisyonunda hastanın ayaklarının yukarıya kaldırılmasının amacı nedir?
- A) Sindirime yardımcı olmak  
B) Solunumun düzenli olmasını sağlamak  
C) Vücut sıcaklığını düşürmek  
D) Beyne yeterince kan gitmesini sağlamak
13. Aşağıdakilerden hangisi, bayılmanın kısa tanımıdır?
- A) Vücudun su toplamasıdır.  
B) Vücut sıcaklığının artmasıdır.  
C) Geçici bilinç kaybı hâlidir.  
D) Nabız atımının durmasıdır.
14. Aşağıdakilerden hangisi koma hâlinin belirtilerindendir?
- A) Bilinçsiz ve hareketsiz uyku hâli  
B) Sorulan sorulara anlamlı cevap verme  
C) Gözleri ile hareket eden cisimleri takip etme  
D) Kötü kokulara karşı burnunu tıkama
15. İlk yardım yapan kişi yaralının omuzlarına hafifçe dokunarak "iyi misiniz?" diye sorar.  
Bu davranış ile yaralının hangi durumu kontrol edilir?
- A) Ağız içi  
B) Bilinci  
C) Göğüs hareketi  
D) Solunumu
16. Aşağıdakilerden hangisi kalp durmasının belirtilerindendir?
- A) Göz bebeklerinin büyüüp sabitlenmesi  
B) Solunumun sık ve yüzeysel olması  
C) Kan basıncının artması  
D) Vücut sıcaklığının artması

17. Hangi durumdaki hastaya, göğüs kemiği 4-5 cm aşağıya inecek şekilde basınç uygulanır?
- A) Kalbi düzensiz çalışan  
B) Solunumu duran  
C) Kalbi duran  
D) Solunumu düzensiz olan
18. Aşağıdaki belirtiler, hangi tür yaralanmalarda daha çok görülür?
- Göz bebeklerinde büyüklük farkı
  - Geçici hafıza kaybı
  - Burundan kan gelmesi
- A) Baş  
B) Göğüs  
C) Karın  
D) Omurga
19. Aşağıdakilerden hangisinin yaralanmasında öksürme ile ağızdan köpüklü kan gelir?
- A) Safra kesesinin  
B) Akciğerin  
C) Karaciğerin  
D) Dalağın
20. Aşağıdakilerden hangisi omurga yaralanmasına bağlı olarak meydana gelebilir?
- A) Sürekli hafıza kaybı  
B) Sürekli bulantı ve kusma  
C) Yaralanma bölgesinin alt tarafında felç  
D) Ağızdan köpüklü kanın gelmesi
21. Hangi yanıklar daha büyük ve belirgin iz bırakır?
- A) Birinci derece yanıklar  
B) İkinci derece yanıklar  
C) Güneş yanıkları  
D) Üçüncü derece yanıklar

22. Kimyasal madde yanıklarında yapılacak ilk yardım aşağıdakilerden hangisidir?

- A) Bol su ile yıkamak
- B) Yara merhemi sürmek
- C) Yakıcı maddeyi sulandırıp sürmek
- D) Kuru sargı bezi ile kapatmak

23. Kaburga kemiği kırıklarında yaralı hangi pozisyonda hastaneye sevk edilir?

- A) Yan yatış
- B) Yüzüstü yatış
- C) Oturuş veya yarı oturuş
- D) Sırtüstü yatış

24. Diz ile kalça arasındaki kemikte kırık varsa uygulanacak dıştaki atelin boyu ne kadar olmalıdır?

- A) Topukla diz arasına kadar
- B) Topuktan koltuk altına kadar
- C) Topuktan kalçaya kadar
- D) Dizden kalçaya kadar

25. Sindirim yoluyla zehirlenen hasta kusuyorsa, aşağıdaki pozisyonlardan hangisine alınır?

- A) Yüzüstü yatış
- B) Sırtüstü yatış
- C) Oturuş
- D) Yan yatış

26. Hangi durumdaki yaralı kesinlikle sedye ile taşınmalıdır?

- A) Kolunda yara ve kırık olan
- B) Kaburga kırığı olan
- C) Omurga kırığı olan
- D) Birinci derecede yanığı olan

27. Egzoz gazı zehirlenmesi hangi yolla olur?

- A) Boşaltım yolu ile
- B) Solunum yolu ile
- C) Sindirim yolu ile
- D) Dolaşım yolu ile

28. • Hastanın serin yere alınması  
• Su ve tuz kaybının giderilmesi için hastaya meyve suyu ve tuzlu ayran içirilmesi

Yukarıdaki ilk yardım uygulamaları hangi durumda yapılır?

- A) Sıcak çarpmasında
- B) El bileğinin burkulmasında
- C) Kafa ve beyin yaralanmasında
- D) Bayılda

29. Aşağıdakilerden hangisi ruhsal yapısı bozuk sürücü davranışlarından?

- A) Kurallara uymakta özen göstermek
- B) Başkalarının haklarına saygı göstermek
- C) Hırslı ve kızgın olmamak
- D) Kullandıkları her araçta geçiş üstünlüğünü kendilerine ait sanmak

30. Alkollü içki içen bir sürücüde aşağıdaki durumlardan hangisi görülür?

- A) Dinç ve zinde olma
- B) Manevra kabiliyetinde artma
- C) Reflekslerinde zayıflama
- D) Aşırı hareketli ve uyumlu olma

İLK YARDIM BİLGİSİ TESTİ BİTTİ.  
TRAFİK ve ÇEVRE BİLGİSİ TESTİNE GEÇİNİZ.

### 3. GRUP

### TRAFİK ve ÇEVRE BİLGİSİ

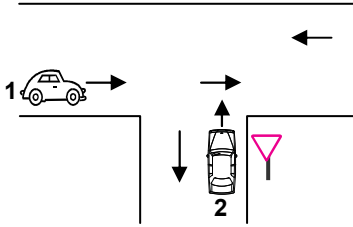
1. Belediye sınırları içinde, kara yolunu etkileyecek yapım çalışmalarında hangisinden izin alınması gerekir?

- A) Emniyet Genel Müdürlüğünden
- B) Karayolları Genel Müdürlüğünden
- C) Belediye Başkanlığından
- D) Karayolu Trafik Güvenliği Kurulundan

2. Yetkililerce, araçla ilgili belgelerin alınıp aracın belirli bir yere çekilerek trafikten alıkonulmasına ne denir?

- A) Trafikten men
- B) Trafik suçu
- C) Trafik kusuru
- D) Trafik cezası

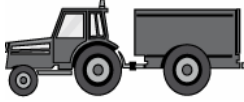



3.



Şekildeki 1 ve 2 numaralı araçların bulunduğu kara yollarının adları aşağıdakilerden hangisinde doğru verilmiştir?

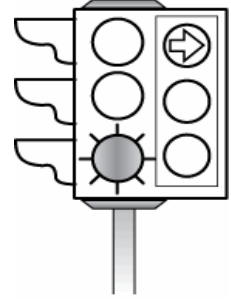
- |                        |                     |
|------------------------|---------------------|
| 1                      | 2                   |
| A) Bağlantı yolu       | Tali yol            |
| B) Ana yol             | Tali yol            |
| C) Bölünmüş kara yolu  | Bağlantı yolu       |
| D) İki yönlü kara yolu | Tek yönlü kara yolu |

4. Aşağıdaki taşıtlardan hangisinin azami yük ağırlığı 3,5 tondan fazla olup, yük taşımak amacıyla imal edilmiştir?

- A) 
- B) 
- C) 
- D) 





Y

5. Şekildeki trafik ışığında, yeşil ışık ve kırmızı oklu ışık birlikte yanmaktadır. Bu durumda sürücülerin aşağıdakilerden hangisini yapmaları yanlıştır?



- A) Düz gitmeleri
- B) Sağa dönüş yapmamaları
- C) Yol açıksa sola dönüş yapmaları
- D) Sağa dönüş yapmaları

6. Trafik görevlisinin hangi hareketi seri bir şekilde yapması "trafiğin hızlanması" talimatıdır?

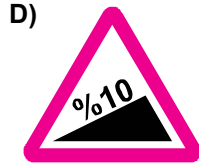
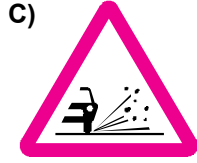
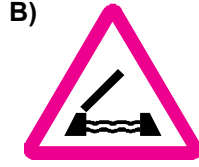
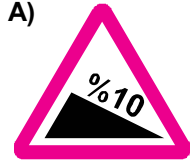
- A) 
- B) 
- C) 
- D) 

### 3. GRUP

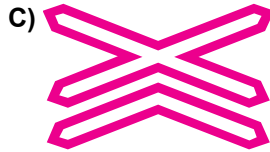
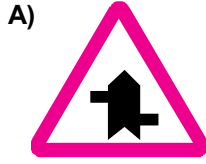
### TRAFİK ve ÇEVRE BİLGİSİ

Y

7. Aşağıdakilerden hangisi şekildeki levha ile aynı anlamdadır?



8. Aşağıdakilerden hangisi tehlikeli viraj yön levhadır?

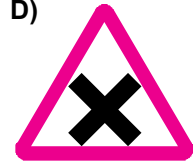
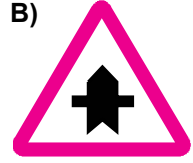
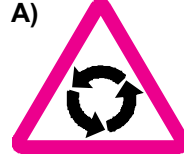


9. Şekildeki trafik işareti aşağıdakilerden hangisini bildirir?

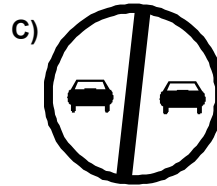
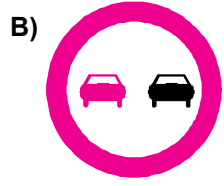
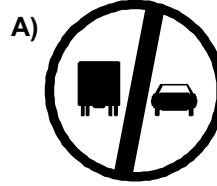


- A) Bisikletlilerin yavaş gitmesi gerektiğini  
B) Bisikletlilerin yaya yolunu kullanabileceklerini  
C) Bisikletlilerin karşıya geçebileceğini  
D) Bisikletlilere ait bir yolun bulunduğunu

10. Aşağıdaki trafik işaretlerinden hangisi dönel kavşağa yaklaşıldığını bildirir?



11. Aşağıdakilerden hangisi şekildeki levha ile aynı anlamdadır?



### 3. GRUP

### TRAFİK ve ÇEVRE BİLGİSİ

Y

12. Aşağıdakilerden hangisi şekildeki levha ile aynı anlamdadır?



A)



B)



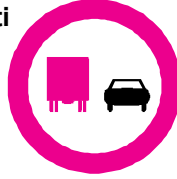
C)



D)



13. Şekildeki trafik işareti neyi bildirir?



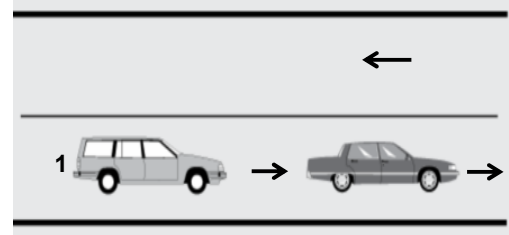
- A) Yük taşıtının öndeki taşıtı geçmesinin yasak olduğunu
- B) Tehlikeli madde taşıtının giremeyeceğini
- C) Kamyonlar için geçme yasağının sonu olduğunu
- D) Geçme yasağının sona erdiğini

14. Şekildeki trafik işaretinin anlamı nedir?



- A) Sağa dönülmez
- B) Sola zorunlu yön
- C) Sağa zorunlu yön
- D) Sola dönülmez

15.



Şekle göre, 1 numaralı araç sürücüsü takip mesafesine uymak ve şeridinde seyretmek zorundadır.

Bu durumu, sürücüye aşağıdakilerden hangisi bildirir?

- A) Hız kontrolü yapan uyarı cihazları
- B) Yol kenarındaki çizgiler
- C) Devamlı yol çizgisi
- D) Diğer taşıt sürücüsü

16. Aşağıdakilerden hangisi uyuşturucu maddeler alarak araç kullanan kişilere uygulanmaz?

- A) Sürücü belgesine süresiz el koymak
- B) Birinci kez ise 6 ay trafikten men etmek
- C) Hafif hapis ve hafif para cezası ile cezalandırmak
- D) Araç kullanmaktan men etmek

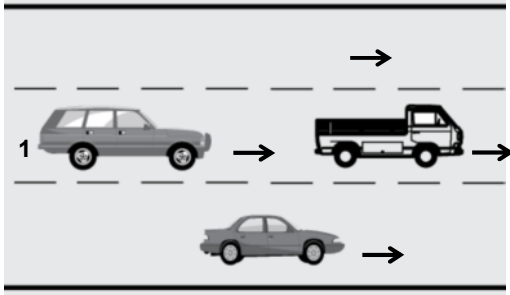
17. Aşağıda ticari amaçlı yük veya yolcu taşımacılığında kullanılan araç resimleri verilmiştir.



Bu numaralı araçlardan hangisi veya hangilerini, bir sürücünün 24 saat süre içerisinde; toplam olarak 9 saatten fazla kullanması yasaktır?

- A) Yalnız I
- B) I - II
- C) II - III
- D) I - II - III

18.




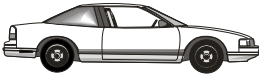


Şekle göre, 1 numaralı araç sürücüsünün aşağıdakilerden hangisini yapması **yanlıştır**?

- A) Geçmek için en sol şeridi kullanması
- B) En sağ şeride geçerek seyretmesi
- C) Önündeki aracı ikaz ederek hızlanmasını istemesi
- D) Önündeki araçla takip mesafesine dikkat etmesi

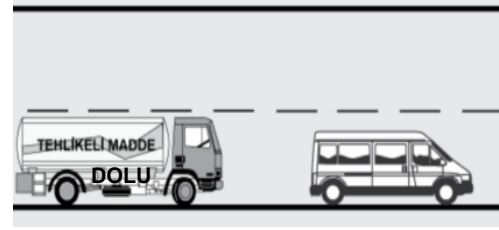
19. Bir kavşakta, trafik görevlisi ile birlikte ışıklı trafik cihazı da bulunuyorsa, sürücüler **öncelikle** hangisine uymak zorundadır?

- A) Trafik görevlisine
- B) Yer ve yön denetlemelerine
- C) Işıklı trafik cihazına
- D) Trafik işaret levhalarına

20. Aksine bir işaret yoksa aşağıdakilerden hangisinin yerleşim yeri dışındaki **azami hızı** 90 km / saat olmalıdır?

- A) 
- B) 
- C) 
- D) 

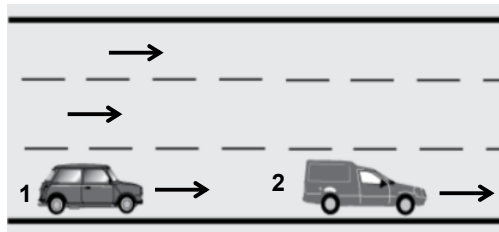
21.



Yerleşim yeri dışında seyreden şekildeki araçlar arasında, **en az** kaç metre mesafe olmalıdır?

- A) 20
- B) 30
- C) 40
- D) 50

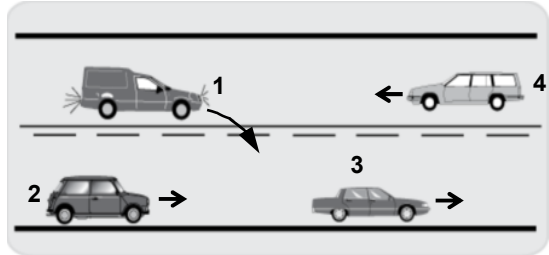
22.



Şerit değiştirmek isteyen şekildeki 1 numaralı taşıt sürücüsü, sola sinyal vermeden önce aşağıdakilerden hangisini mutlaka yapmalıdır?

- A) Uzun hüzmeli farları yakmalı
- B) 2 numaralı taşıtın geç işaretini beklemeli
- C) İç ve dış aynalardan trafik durumunu kontrol etmeli
- D) 2 numaralı taşıta takip mesafesinden daha fazla yaklaşmalı

23.



Şekildeki durumda aşağıdakilerden hangisinin yapılması doğrudur?

- A) 1 numaralı aracın 2 numaralı aracı geçtikten sonra sağ şeritte girmesi
- B) 2 numaralı aracın 3 numaralı aracı geçmeye teşebbüs etmesi
- C) 2 numaralı aracın takip mesafesini azaltması
- D) 4 numaralı aracın hızını artırması

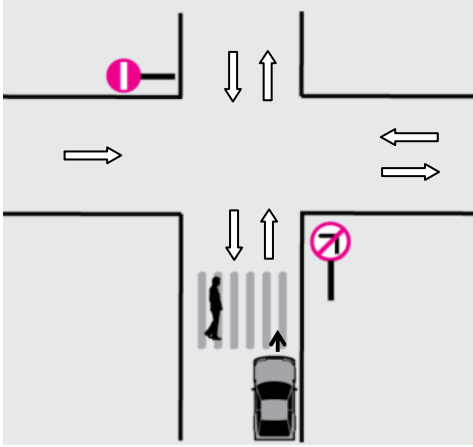


3. GRUP

TRAFİK ve ÇEVRE BİLGİSİ

Y

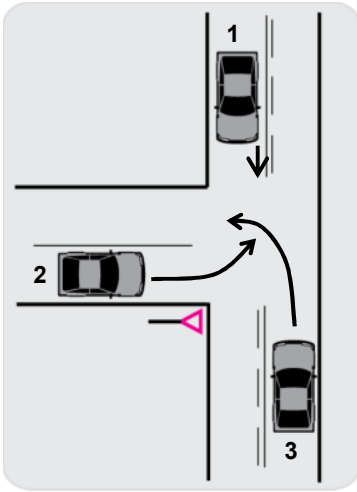
24.



Şekle göre, sürücünün hangisini yapması yasaktır?

- A) Sağa dönüş yapması
- B) Sola dönüş yapması
- C) Aynı yönde seyretmesi
- D) Yayanın geçişini beklemesi

25.



Şekildeki karşılaşmada geçiş hakkı sırası hangisindeki gibi olmak zorundadır?

- A) 3 - 1 - 2
- B) 1 - 2 - 3
- C) 1 - 3 - 2
- D) 3 - 2 - 1

26. Aşağıdakilerden hangisinin geçiş üstünlüğü yoktur?

- A) Toplu taşıma araçlarının
- B) Cankurtaran ve yaralı taşıyan araçların
- C) Alarm durumunda sivil savunma hizmeti yapan araçların
- D) Sanık veya suçlu takip eden araçların

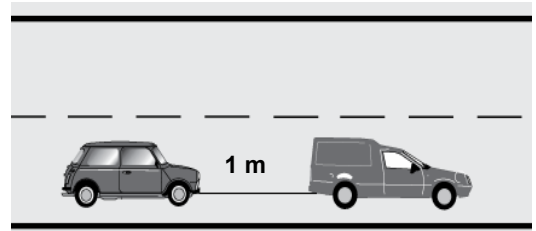
27. Aksine bir işaret yoksa eğimsiz iki yönlü dar yolda, otomobil ile kamyonun karşılaşması hâlinde, hangisi diğerine yol vermelidir?

- A) Şeridi daralmış olan, diğerine
- B) Otomobil sürücüsü, kamyonu
- C) Kamyon sürücüsü, otomobile
- D) Trafik yoğunluğu az olan yöndeki taşıt, diğerine

28. Karşıdan gelen araçla karşılaştığında uzağı gösteren ışıkların yerine hangisi yakılmalıdır?

- A) Dönüş ışıkları
- B) Park ışıkları
- C) Acil uyarı ışıkları
- D) Yakını gösteren ışıklar

29.



Freni bozuk aracın şekildeki gibi çekilmesi sırasında, çeken aracın saatteki hızı en fazla kaç kilometre olmalıdır?

- A) 15
- B) 20
- C) 25
- D) 30

### 3. GRUP

## TRAFİK ve ÇEVRE BİLGİSİ

Y

30. Sürücülerin aşağıdaki davranışlardan hangisini yapmaları yanlıştır?
- A) İşaret vermeden ani dönüşler yapmaları
  - B) Yağışlı havalarda normal hızın altında seyretmeleri
  - C) Yol boş olsa da iki şeridi birden kullanmamaları
  - D) Yol ortasında yolcu indirip bindirmeleri

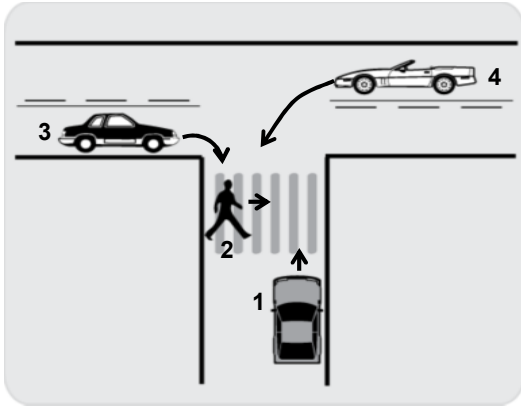
31. Azami ağırlığı 3,5 tonu geçen ve şehirler arası yük taşımacılığında kullanılan ticari araçta, aşağıdakilerden hangisi mutlaka bulunmalıdır?

- A) Klima
- B) Takograf cihazı
- C) Otomatik kapı
- D) Hava yastığı

32. Okul taşıtının arkasındaki "DUR" işaretinin yandığını gören sürücü nasıl hareket etmelidir?

- A) Hızını artırarak uzaklaşmalıdır.
- B) Dikkatli ve yavaş geçmelidir.
- C) Okul taşıtını geçmemelidir.
- D) Diğer sürücüleri uyarmalıdır.

33.



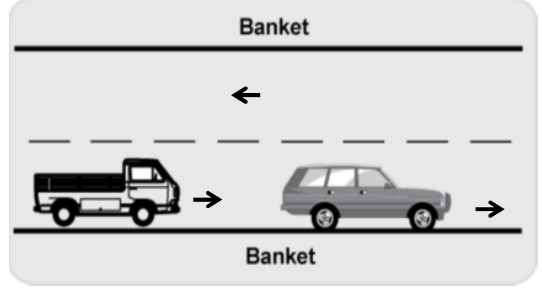
Şekildeki durumda hangi numaralının yolu kullanmada öncelik hakkı vardır?

- A) 1
- B) 2
- C) 3
- D) 4

34. Otoyoldan çıkarken hangi şeridin kullanılması zorunludur?

- A) Tırmanma şeridinin
- B) Hızlanma şeridinin
- C) Yavaşlama şeridinin
- D) Orta şeridin

35.



Şekildeki yoldan geceleyin faydalanmak isteyen yayanın, aşağıdakilerden hangisini yapması yanlıştır?

- A) Gidiş yönüne göre sol banketten yürümesi
- B) Açık renkte elbise giymesi
- C) El fenerini sürücülerin dikkatini dağıtmadan kullanması
- D) Trafik yoğunluğu az olan şeritte yürümesi

36. Trafiğe çıkacak araçta aşağıdakilerin hangisinde verilenlerin bulundurulması zorunludur?

- A) Gümrük giriş belgesi ve tescil plakası
- B) Tescil belgesi, trafik belgesi ve tescil plakası
- C) İmalat belgesi ve araç tadilat belgesi
- D) Araç işletme belgesi ve tescil plakası

37. Hangi sürücü belgesi ile kendi sınıfının dışındaki bir taşıt kullanılabilir?

- A) F
- B) G
- C) A1
- D) B

### 3. GRUP

### TRAFİK ve ÇEVRE BİLGİSİ

Y

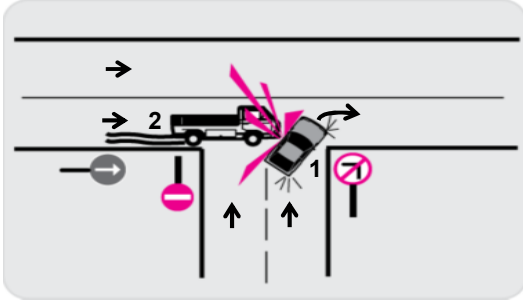
38. C, D ve E sınıfı sürücü belgelerinden herhangi birini almaya başvurabilmek için kaç yaşını bitirme şartı vardır?

- A) 22      B) 20      C) 18      D) 17

39. Aşağıdaki durumların hangisinde araç trafikten men edilir?

- A) Kasko sigortası yoksa  
B) Zorunlu mali sorumluluk sigortası yoksa  
C) Araç sahibi tarafından kullanılmıyorsa  
D) Sürücünün, sürücü belgesi yanında yoksa

40.



Şekildeki trafik kazası, aşağıdakilerden hangisine uyulmaması sonucu meydana gelmiş olabilir?

- A) Takip mesafesine  
B) Farların kullanılacağı yer ve hâllere  
C) Kavşaklarda ilk geçiş hakkına  
D) Geçiş üstünlüğü bulunan araçlara yol verilmesi kuralına

41. Tescilli bir aracı satın veya devir alan kişi, aracı kendi adına tescil ettirmek için kaç ay içinde müracaat etmelidir?

- A) 1      B) 2      C) 3      D) 4

42. Ölümcül trafik kazasına karışan sürücülerin aşağıdakilerden hangisini yapmaları gerekir?

- A) Kaza tespit tutanağı düzenlemeleri  
B) Yolu trafiğe kapatmaları  
C) Yolu trafiğe açmaları  
D) Kazaya ait kanıt ve izleri değiştirmeleri

43. Aşağıdakilerden hangisi suçun işlendiği tarihten itibaren geriye doğru 5 yıl içinde; 0,50 promilin üzerinde alkollü olduğu ikinci defa tespit edilen sürücüye uygulanır?

- A) 2 yıl süreyle sürücü belgesinin geri alınması  
B) 6 aydan az olmamak şartıyla hafif hapis cezası  
C) Sürücü belgesine süresiz olarak el konulması  
D) 6 aydan aşağı olmamak üzere ağır hapis cezası

44. Aşağıdakilerden hangisi trafik suçudur?

- A) Tehlikeli madde taşıyan araçları geçmek  
B) Taşıma sınırı altında yük taşımak  
C) Aracın cinsine ve hızına uygun olmayan şeritten gitmek  
D) Gidiş yönüne göre yolun en sağından seyretmek

45. Aşağıdakilerden hangisini sürücülerin yapması yasak değildir?

- A) İşaret vermeden şerit değiştirmeleri  
B) İki şeridi birden kullanmaları  
C) Kavşaklarda şerit değiştirmeleri  
D) İki yönlü yollarda sol şeridi geçiş amaçlı kullanmaları

46. Motorlu taşıt sürücü sertifikasını alan aday, sürücü belgesini almak için nereye başvurur?
- A) İl Milli Eğitim Müdürlüğüne  
B) İl Özel İdarelerine  
C) Emniyet Genel Müdürlüğüne bağlı trafik tescil kuruluşuna  
D) İl veya ilçedeki sürücü kurslarından birine
47. Çevre kirliliğini önlemek amacıyla yapılan çalışmalara ne denir?
- A) Çevre koruma  
B) Çevre  
C) Çevre düzeni  
D) Çevre hakkı
48. Kişilerin huzurunu, ruh ve beden sağlığını bozacak seviyedeki istenmeyen seslere ne ad verilir?
- A) Sesli ilan  
B) Gürültü  
C) Duyuru  
D) Konuşma
49. Sürücüler şehirler arası yola çıktıklarında yanlarına aşağıdakilerden hangisini almalıdırlar?
- A) Şehir haritası  
B) Şehir plânı  
C) Şehir krokisi  
D) Kara yolları haritası
50. Aşağıdakilerden hangisi çevreyi olumlu etkiler?
- A) Teneke, poşet ve pet şişelerin akarsulara atılması  
B) Kanalizasyon suları arıtıldıktan sonra akarsulara boşaltılması  
C) Deniz kıyısından ve dere yataklarından gelişi güzel kum alınması  
D) Fabrika atıklarının göl veya denize boşaltılması

TEST BİTTİ.  
CEVAPLARINIZI KONTROL EDİNİZ.

### SINAV SIRASINDA UYULACAK KURALLAR

1. Sınavın başladığı andan itibaren, salon görevlilerinin tüm uyarılarına uymak zorundasınız.
2. Sınav başladıktan sonra görevlilerle konuşmanız ve soru sormanız yasaktır.
3. Sınav sırasında kopya çeken, çekmeye teşebbüs eden, kopya veren ya da kopya çekilmesine yardım eden adayların kimlikleri sınav tutanağına yazılacak ve sınavları geçersiz sayılacaktır. Ayrıca bu kişiler ilk 45 dakika sonunda salondan çıkarılacaktır.
4. Sınavda kurallara ve uyarılara uymayanların kimlikleri tutanakla tespit edilecek ve sınavları geçersiz sayılacaktır.
5. Sınav başladıktan sonra adayların birbirleriyle konuşmaları, kalem, silgi vb. şeyleri istemeleri yasaktır.
6. Sınav sırasında sigara, çay vb. içilmez.
7. Sınavın başladığı belirtilmeden soru kitapçıkları açılmaz ve cevaplandırma yapılamaz.
8. Sınav sonrası sınav giriş belgesini, soru kitapçığını ve cevap kâğıdını mutlaka salon görevlilerine teslim ediniz. Sınav evraklarını teslim etmeyen, soru kitapçıklarının sayfalarından bir kısmını eksik teslim edenlerin sınavları geçersiz sayılacak, ayrıca haklarında yasal işlem yapılacaktır.

Soracağınız bir şey var mı? Varsa, şimdi sorunuz; sınav başladıktan sonra sorularınıza cevap verilmeyecektir. Hazır mısınız? Sınav, okulun bütün salonlarında aynı anda başlayacağı için başlama zilini beraberce bekleyelim. Hepinize başarılar dileriz.  
(Salon başkanı başlama ve bitiş saatini tahtaya yazacaktır.)

**Bu kitapçığın her hakkı saklıdır. Hangi amaçla olursa olsun, kitapçığın tamamının veya bir kısmının Millî Eğitim Bakanlığı Eğitim Teknolojileri Genel Müdürlüğünün yazılı izni olmadan kopya edilmesi, fotoğraflarının çekilmesi, bilgisayar ortamına alınması, herhangi bir yolla çoğaltılması, yayımlanması veya başka bir amaçla kullanılması yasaktır. Bu yasağa uymayanlar, doğabilecek cezaî sorumluluğu ve kitapçığın hazırlanmasındaki mali külfeti peşinen kabullenmiş sayılır.**

**BAŞLAYINIZ DENİLMEYEN SORU KİTAPÇIĞINI AÇMAYINIZ.**