

SERTİFİKA TÜRÜ

**A1-A2**

210820101100

1. GRUP

T.C.  
MİLLÎ EĞİTİM BAKANLIĞI  
EĞİTİM TEKNOLOJİLERİ GENEL MÜDÜRLÜĞÜ  
Ölçme Değerlendirme ve  
Açıköğretim Kurumları Daire Başkanlığı

KİTAPÇIK TÜRÜ

**Z**

## MOTORLU TAŞIT SÜRÜCÜ ADAYLARI SINAVI SORU KİTAPÇIĞI

Adayın Adı ve Soyadı :  
Aday Numarası (TC Kimlik No) :

- DİKKAT:** 1. Size verilen soru kitapçığının sertifika türü, almak istediğiniz sertifika türüyle aynı değilse salon görevlilerini uyararak soru kitapçığının doğru kitapçıkla değiştirilmesini sağlayınız.  
2. Soru kitapçıklarını kontrol ederek, baskı hatası olan kitapçığın değiştirilmesi için salon görevlilerine başvurunuz.  
3. Soru kitapçığındaki açıklamaları okuyunuz.  
4. Sınavda yanlarında cep telefonu, çağrı cihazı vb. iletişim araçları bulunduran adayların sınavları iptal edilecektir.  
5. Sınav giriş belgesini sınav bitiminde soru kitapçığı ve cevap kâğıdı ile birlikte salon görevlilerine teslim ediniz.  
6. Sınav saat 11.00'de başlayıp 13.00'te biter. Sınav başladıktan sonra ilk 45 dakika içinde hiçbir aday salondan çıkamaz.

### CEVAP KÂĞIDI İLE İLGİLİ AÇIKLAMALAR

1. Cevap kâğıdına kodlanmış olarak verilen kitapçık türü ile size verilen kitapçık türünün aynı olmasına dikkat ediniz. Aynı değilse salon görevlilerini uyarınız.
2. Size verilen cevap kâğıdında yazılı olan bilgilerin size ait olup olmadığını kontrol ediniz.
3. Cevap kâğıdı üzerine yazacağınız yazı ve yapacağınız işaretlemelerde kurşun kalemde başka kalem kullanmayınız.
4. Cevap kâğıdında **İLK YARDIM BİLGİSİ, TRAFİK ve ÇEVRE BİLGİSİ, MOTOR ve ARAÇ TEKNİĞİ BİLGİSİ** testleri için üç ayrı bölüm bulunmaktadır. Cevaplarınızı cevap kâğıdındaki ilgili bölümlere aşağıdaki örnekte olduğu gibi yuvarlağı, dışına taşımadan işaretleyiniz. **Soru kitapçığı üzerinde yapılan cevaplandırmalar dikkate alınmaz.**  
Yanlış karalamalarınızı düzeltirken yuvarlağın içini temizce siliniz.

ÖRNEK KODLAMA: ●

### SORU KİTAPÇIĞI İLE İLGİLİ AÇIKLAMA

1. Bu soru kitapçığında; **İLK YARDIM BİLGİSİ** dersinden 30, **TRAFİK ve ÇEVRE BİLGİSİ** dersinden 40, **MOTOR ve ARAÇ TEKNİĞİ BİLGİSİ** dersinden 20 olmak üzere toplam 90 soru bulunmaktadır. Bu sertifika türü için verilen cevaplama süresi 120 dakikadır.
2. Her sorunun dört seçeneğı vardır. Dört seçenektan sadece bir tanesi doğru cevaptır. Doğru bulduğunuz seçeneğı cevap kâğıdında o soru için ayrılan yerde bularak işaretleyiniz. Birden fazla işaretlemelerde o soru yanlış cevaplandırılmış sayılır.
3. Her ders kendi içerisinde 100 puan üzerinden değerlendirilecektir. Başarılı sayılabilmemiz için her dersten -ayrı ayrı- 70 puan almanız gerekir.
4. Size ayrı bir karalama kâğıdı verilmeyecektir. Soru kitapçığının içindeki boş alanları karalama yapmak için kullanabilirsiniz.
5. Cevabını bilmediğiniz sorular üzerinde fazla zaman kaybetmeden diğer sorulara geçiniz. Zamanınız kalırsa bu sorulara daha sonra dönebilirsiniz.
6. Cevaplarınız puanlanırken her doğru cevaba puan verilecek, yanlış cevaplarınız dikkate alınmayacaktır.
7. Sınavın bitiminde cevap kâğıdınızı ve soru kitapçığınızı salon sorumlularına teslim etmeyi unutmayınız.

Arka sayfadaki açıklamalara geçiniz.

1. Aşağıdakilerden hangisi trafik kazalarının önlenmesinde en önemli unsurdur?

- A) Yolları ve kaldırımları onarmak
- B) Araçların bakım ve onarımını önemsemek
- C) Yağmurlu ve sisli havalarda daha dikkatli olmak
- D) Kurallara uymayı alışkanlık hâline getiren bireyler yetiştirmek

2. Vücudumuzdaki yapı birimlerinin küçükten büyüğe doğru sıralanışı aşağıdakilerden hangisindeki gibi olur?

- A) Sistem → Doku → Organ → Hücre
- B) Organ → Hücre → Doku → Sistem
- C) Hücre → Doku → Organ → Sistem
- D) Hücre → Organ → Doku → Sistem

3. Kaza yerindeki yaralı, sağlık kuruluşuna ne zaman sevk edilmelidir?

- A) Hayati tehlikelerine karşı önlem alındıktan sonra
- B) Kendine gelmesi sağlandıktan sonra
- C) Hiçbir müdahale yapılmadan önce
- D) Yakınları geldikten sonra

4. Bebeklerde dış kalp masajı uygulamasında dakikada kaç kez bası yapılmalıdır?

- A) 40
- B) 60
- C) 80
- D) 100

5. Aşağıdakilerden hangisi ilk yardımın temel kurallarından değildir?

- A) Kurtarıcı önce kendini emniyete almalıdır.
- B) Hızlı, sakin ve telaşa kapılmadan yapılmalıdır.
- C) Kurtarıcı emin olmadığı uygulamalardan kaçınmalıdır.
- D) Tıbbi yardım gelene kadar hiçbir uygulama yapılmamalıdır.

6. Aşağıdakilerden hangisi kalp durmasının belirtilerindendir?

- A) Göz bebeklerinin büyüüp sabitlenmesi
- B) Solunumun sık ve yüzeysel olması
- C) Vücut sıcaklığının artması
- D) Kan basıncının artması

7. Beyne gelen oksijenin azalması nedeniyle kısa süreli geçici, tam veya kısmen olan bilinç kaybına ne denir?

- A) Kansızlık
- B) Koma
- C) Bayılma
- D) Şok

8. Yaralıyı araçtan çıkarırken aşağıdakilerden hangisine dikkat edilmelidir?

- A) Kollarının baş hizasında durmasına
- B) Baş tarafından çekilerek çıkarılmasına
- C) Ayak tarafından çekilerek çıkarılmasına
- D) Baş - boyun - gövde hizasının bozulmamasına

9. Araçlarda ilk yardım çantası bulundurulması konusunda aşağıdakilerden hangisi doğrudur?

- A) Motorlu araçlarda (motorlu bisiklet, motosiklet, traktör ve iş makinesi hariç) zorunludur.
- B) Sadece A1, A2 ve G sınıfı belge ile kullanılan araçlarda zorunludur.
- C) Sadece şehirler arası taşımacılık yapan araçlarda zorunludur.
- D) Sadece şehir içi taşımacılık yapan araçlarda zorunludur.

10. Aşağıdakilerden hangisi solunum durmasına bağlı olarak dokuların oksijensiz kaldığını gösteren bir belirtidir?

- A) Göz bebeklerinin küçülmesi
- B) Kişinin aktif ve huzursuz olması
- C) Yüzün kızarması ve vücut sıcaklığının artması
- D) Parmak uçları ve dudaklardan başlayıp yayılan morarma olması

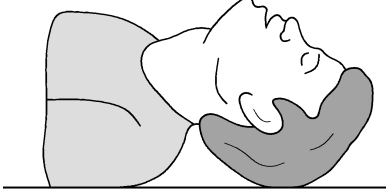
11. Aşağıdakilerden hangisi bilinç kaybı olan bir hastanın solunum yolunu tıkayarak boğulmasına sebep olabilir?

- A) Çenenin kasılması
- B) Vücudun kasılması
- C) Dilin geriye kaçması
- D) Başın arkaya düşmesi

12. Aşağıdaki durumların hangisinde egzoz gazı **daha fazla** zarar verir?

- A) Trafik ortamında kaldırımda beklenildiğinde
- B) Öndeki araç sürekli yakından takip edildiğinde
- C) Tünelde camları kapalı olarak araç kullanıldığında
- D) Kapalı garaj içinde uzun süre çalıştırılan aracın egzoz gazına maruz kalındığında

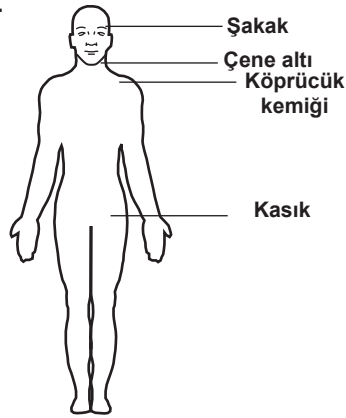
13.



Şekildeki Baş-Çene pozisyonunun aşağıdaki durumların hangisinde verilmesi sakıncalıdır?

- A) Solunum güçlüğü olanlarda
- B) Boyun omurlarında hasar olanlarda
- C) Kanama ve kusmuk nedeniyle oluşan tıkanıklıklarda
- D) Dilin geriye kaçıp, hava yolunu tıkadığı durumlarda

14. Omuz ve boyundaki kanamalarda, şekilde gösterilen hangi bölgeye basınç uygulanmalıdır?



- A) Köprücük kemiğinin iç kısmına
- B) Çene altı bölgesine
- C) Kasık bölgesine
- D) Şakak bölgesine

15. Aşağıdakilerden hangisi yarı oturuş pozisyonuna alınarak taşınabilir?

- A) Omurga kırığı olan
- B) Kalça kemiği kırık olan
- C) Bilinci yerinde olmayan
- D) Kaburga kemiği kırık olan

16. Hangi durumdaki yaralı sağlık kuruluşuna taşınmada birinci derecede önceliklidir?

- A) Turnike uygulanan
- B) Ayağında çıkık olan
- C) Solunum zorluğu çeken
- D) Birinci derecede yanığı olan

17. Havada bulunan oksijen ile kanda bulunan karbondioksitin yer değiştirmesi işlemi, vücudumuzdaki hangi sistem sayesinde gerçekleşir?

- A) Sinir sistemi
- B) Solunum sistemi
- C) Sindirim sistemi
- D) İskelet sistemi

18. Aşağıdakilerden hangisi karın bölgesinde bulunur?

- A) Akciğer
- B) Kalp
- C) Mide
- D) Yutak

19. • Göz bebeklerinde büyüklük farkı  
• Geçici hafıza kaybı  
• Burundan kan gelmesi

Yukarıdaki belirtiler, hangi bölge yaralanmalarında **daha çok** görülür?

- A) Göğüs
- B) Baş
- C) Karın
- D) Omurga

20. Derin yaralanmaya sebep olan batıcı cisim yara üzerinde duruyorsa, aşağıdakilerden hangisi uygulanır?

- A) Cisim çıkarılır ve yaraya tentürdiyot dökülür.
- B) Cisim çıkarılır ve yaralı hastaneye sevk edilir.
- C) Cisim çıkarılmadan tespiti yapılır ve yaralı hastaneye sevk edilir.
- D) Cismin dışarıda kalan kısmı cilt hizasından kesilir ve yara sıkı sarılır.

21. Kimyasal madde yanıklarında yapılacak ilk yardım uygulaması aşağıdakilerden hangisidir?

- A) Bol su ile yıkamak
- B) Yara merhemi sürmek
- C) Kuru sargı bezi ile kapatmak
- D) Yakıcı maddeyi sulandırıp sürmek

22. Diz ile ayak arasındaki kemik kırıklarında, dıştan uygulanacak olan atelin boyu ne kadar olmalıdır?

- A) Topuktan dize kadar
- B) Dizden kalçaya kadar
- C) Topuktan kalçaya kadar
- D) Topuktan koltuk altına kadar

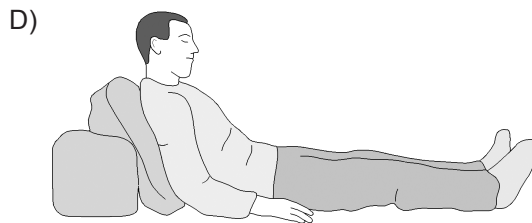
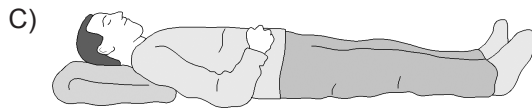
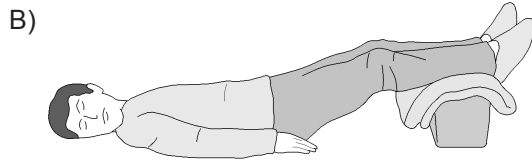
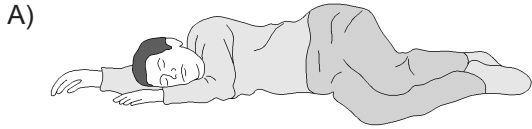
23. Kaza sonucu vücudun hangi kısımlarında çıkık görülebilir?

- A) Hareketli eklem yerlerinde
- B) Uzun kemiğin ortasında
- C) Kısa kemiğin ortasında
- D) Kafatası eklemlerinde

24. Aşağıdakilerden hangisi burkulmanın tanımıdır?

- A) Eklem çevresindeki şişmedir.
- B) Eklemlerde görülen şekil bozukluğudur.
- C) Eklem yüzeylerinin birbirinden ayrılmasıdır.
- D) Eklem bağları ve yüzeylerinin zedelenmesidir.

25. Aşağıdakilerden hangisi şok pozisyonudur?



26. Uzun kopması durumunda aşağıdaki uygulamalardan hangisi yapılmaz?

- A) Tıbbi birimleri haberdar etmek
- B) Kazazedenin bilincini açık tutmaya çalışmak
- C) Kopan uzvu temiz bir bezle sararak sıcak tutmak
- D) Kopan uzvu temiz ve su geçirmez torbaya koyduktan sonra soğuk tutmak

27. İşitme yetersizliği olan sürücü adayı, hangi durumda sürücü belgesi alabilir?

- A) Sadece şehir içinde araba kullanma şartı ile
- B) Belli bir hızdan fazla seyretmeme şartı ile
- C) Araç kullanırken yanında birisini bulundurma şartı ile
- D) İşitme cihazı ile belli bir duyma yeterliliğine ulaşma şartı ile

28. Aşağıdakilerden hangisi elektrik çarpmasının vücuttaki etkilerinden değildir?

- A) Solunumun durması
- B) İshal veya kabızlık oluşması
- C) Akımın girip çıktığı yerde yanık oluşması
- D) Kalbin durması veya atımının düzensiz olması

29. Güneş çarpmasında, hastaya aşağıdaki uygulamalardan hangisi yapılır?

- A) Vücudu serinletilir.
- B) Sıcak duş yaptırılır.
- C) Sıcak içecekler verilir.
- D) Üstü örtülerek terlemesi sağlanır.

30. Araçlarda emniyet kemeri kullanılmasıyla ilgili olarak aşağıdakilerden hangisi doğrudur?

- A) Şehir içi ve dışı trafikte mecburidir.
- B) Şehir içi ve dışı trafikte isteğe bağlıdır.
- C) Şehir içi trafikte isteğe bağlı, şehir dışında mecburidir.
- D) Şehir içi trafikte mecburi, şehir dışında isteğe bağlıdır.

İLK YARDIM BİLGİSİ TESTİ BİTTİ.  
TRAFİK VE ÇEVRE BİLGİSİ TESTİNE GEÇİNİZ.

1. Aşağıdakilerden hangisi şehirler arası kara yollarının yapım ve bakımından sorumludur?

- A) İl Belediye Başkanlığı
- B) Emniyet Genel Müdürlüğü
- C) Karayolları Genel Müdürlüğü
- D) Eğitim Teknolojileri Genel Müdürlüğü

2. Bir aracın yolcu indirmek amacıyla kısa süreli durdurulmasına ne ad verilir?

- A) Duraklama
- B) Durma
- C) Park etme
- D) Bekleme

3. Silindir hacmi 50 santimetre küpü geçmeyen içten yanmalı veya elektrik motoruyla donatılmış ve imalat hızı saatte 45 km'den az olan taşıta ne denir?

- A) Lastik tekerlekli traktör
- B) Motorlu bisiklet
- C) İş makinesi
- D) Motosiklet

4. Kara yolu yapısı ve trafik işaretleri ile ilgili olarak aşağıdaki davranışlardan hangilerini yapmak yasaktır?

- I- Üzerlerini çizerek veya delerek bozmak
- II- Yerlerini değiştirmek veya ortadan kaldırmak
- III- Görülmelerini güçleştirecek şekilde bir şey atmak

- A) I - II
- B) I - III
- C) II - III
- D) I - II - III

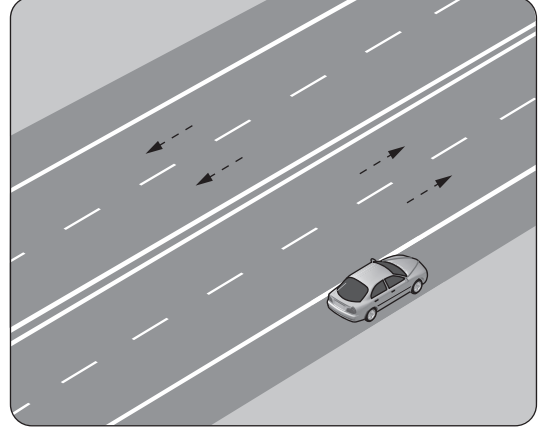
5. Trafik işaret levhaları ile belirlenmiş yaya ve okul geçitlerine yaklaşan sürücülerin aşağıdakilerden hangisini yapmaları yanlıştır?

- A) Yavaşlamaları
- B) Hızlarını artırmaları
- C) Yayalara ilk geçiş hakkını vermeleri
- D) Okul geçidi görevlisinin talimatlarına uymaları

6. Aşağıdaki yerlerin hangisinde araçların park edilmesi yasak değildir?

- A) Dönemeçlerde
- B) Geçiş yolları üzerinde
- C) Eğimli yol kesimlerinde
- D) Duraklamanın yasak olduğu yerlerde

7. Şekildeki park etmiş aracın hangi tarafında duraklama yapılamaz?



- A) Önünde
- B) Arkasında
- C) Yol tarafındaki yanında
- D) Her iki yönünde 50 metre mesafede

8. Demir yolu (hemzemin) geçidinde aşağıdakilerden hangisinin yapılması yasaktır?

- A) Hızın azaltılması
- B) Öndeki aracın geçilmesi
- C) Bariyer kapalı ise durulması
- D) Bariyer açık ise dikkatli geçilmesi

9. Aşağıdakilerden hangisinin geçiş üstünlüğü yoktur?

- A) Toplu taşıma araçlarının
- B) Sanık veya suçlu takip eden araçların
- C) Cankurtaran ve yaralı taşıyan araçların
- D) Alarm durumunda sivil savunma hizmeti yapan araçların

10. Tehlikeli eğimli yollarda karşılaşma hâlinde; çıkan aracın geçişi zorsa, inen araç sürücüsü ne yapmalıdır?

- A) Çıkan aracın geri gitmesini sağlamalıdır.
- B) Motoru durdurup, vitesi boşa alıp inmelidir.
- C) Varsa sığınma cebine girmeli, yoksa sağa yanaşıp durmalıdır.
- D) Çıkan araç sürücüsünü ikaz ederek yavaşlatmalıdır.

11. Aşağıdakilerden hangisi trafik kazasında asli (esas) kusur sayılır?

- A) Yorgun ve uykusuz olarak araç kullanmak
- B) Geçme esnasında hız sınırlarını aşmak
- C) Kavşaklarda geçiş önceliğine uymamak
- D) İlk yardımla ilgili önlem almamak

12. Aşağıdakilerden hangisinin trafikteki araçlarda bulundurulması zorunludur?

- A) Araç satış faturası
- B) Araç tescil belgesi
- C) Yağ değiştirme belgesi
- D) Periyodik bakım belgesi

13. Araçlarında renk ve teknik değişiklik yaptırılanların bunu kaç gün içinde ilgili kuruluşa bildirmesi zorunludur?

- A) 60
- B) 50
- C) 40
- D) 30

14. Ağır hasarlı veya ölümlü trafik kazalarına karışan sürücülerin aşağıdakilerden hangisini yapması yasaktır?

- A) Olayı en kısa zamanda yetkililere bildirmesi
- B) Kazaya karışan aracın yerini değiştirmesi
- C) Trafik güvenliği için ışıklı yansıtıcı cihazlar koyması
- D) İstenildiği takdirde gerekli bilgi ve belgeleri karşı tarafa vermesi





15. Okul taşıtının arkasındaki "DUR" işaretinin yandığını gören sürücüler nasıl hareket etmelidir?

- A) Dikkatli ve yavaş geçmelidir.
- B) Diğer sürücülerini uyarmalıdır.
- C) Okul taşıtını geçmemelidir.
- D) Hızını artırarak geçmelidir.





16. Geceleyin, görüşün yeterli olmadığı kavşağa yaklaşan araç sürücüsü, gelişini nasıl haber vermelidir?

- A) Dönüş ışıklarını yakarak
- B) Birkaç defa korna çalarak
- C) Acil uyarı ışıklarını yakarak
- D) Birkaç defa selektör yaparak

17. Aşağıdakilerden hangisi hız sınırlaması sonu trafik işaretidir?

- A) 
- B) 
- C) 
- D) 

18. Aşağıdakilerden hangisi taşıt trafiğine kapalı yol trafik işaretidir?

- A) 
- B) 
- C) 
- D) 

## 1. GRUP

## TRAFİK ve ÇEVRE BİLGİSİ

Z

19. Şekildeki trafik işareti neyi ifade eder?



- A) Karşıdan gelene yol verme zorunluluğunu
- B) Yolun trafiğe kapalı olduğunu
- C) Yolun tek yönlü olduğunu
- D) Geçme yasağı sonunu

20. Şekildeki trafik işareti neyi ifade eder?



- A) Motosikletin giremeyeceğini
- B) Motosiklet yolu olduğunu
- C) Mopetin giremeyeceğini
- D) Mopet yolu olduğunu

21. Şekildeki trafik işareti hangi yol bölümünde bulunur?



- A) Virajlı
- B) Kasisli
- C) Kaygan
- D) Eğimli

22. Şekildeki trafik işareti görülünce ne yapılır?



- A) Hız artırılır.
- B) Hız artırılır, sağa sinyal verilir.
- C) Hız azaltılır, sola sinyal verilir.
- D) Hız azaltılır, geçme yasağına uyulur.

23. Şekildeki trafik işareti neyi ifade eder?



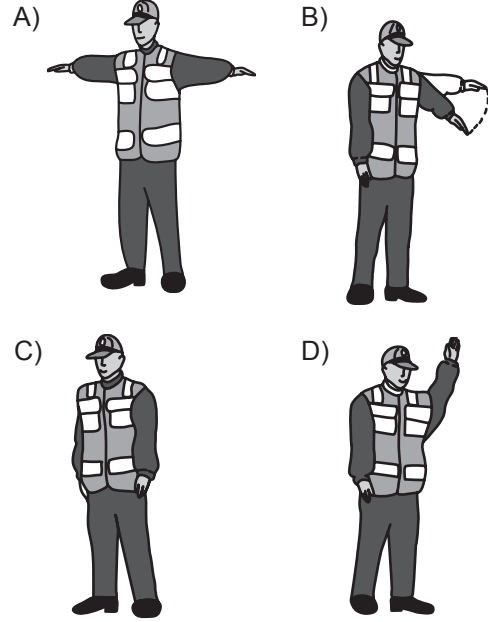
- A) Kontrolsüz kavşağı
- B) Demir yolu geçidini
- C) Ana yol-tali yol kavşağını
- D) Dönel kavşak yaklaşımını

24. Şekildeki trafik işaretini gören sürücünün aşağıdakilerden hangisini yapması yanlıştır?

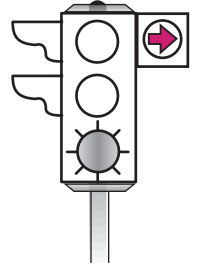


- A) Yolu kontrol etmesi
- B) Aracını yavaşlatması
- C) Takip mesafesini azaltması
- D) O bölgeden dikkatli geçmesi

25. Trafik görevlisinin hangi hareketi trafiği yavaşlatma talimatıdır?



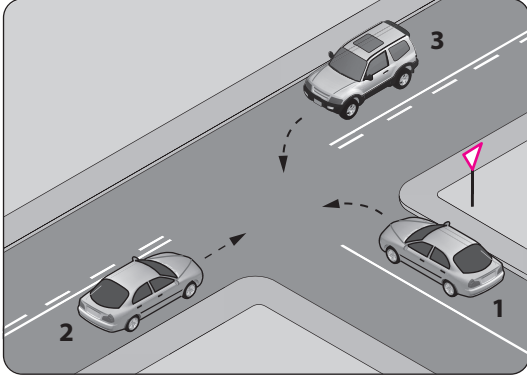
26. Şekildeki ışıklı trafik işareti cihazında, yeşil ışık ve kırmızı oklu ışık birlikte yanmaktadır.



Bu durumda sürücülerin aşağıdakilerden hangisini yapması yanlıştır?

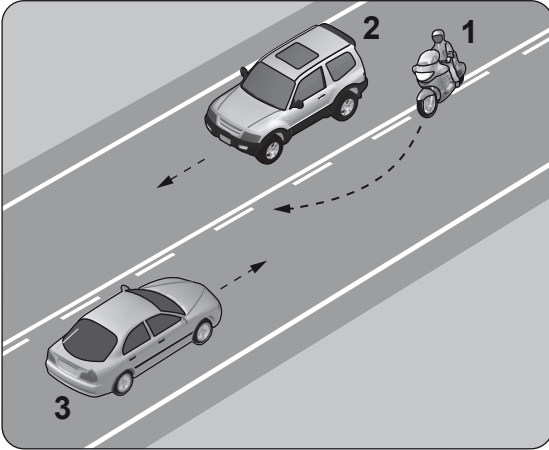
- A) Düz gitmeleri
- B) Sağa dönüş yapmamaları
- C) Yol açıksa sola dönüş yapmaları
- D) Düz gideceklerin beklemeleri

27. Şekle göre aşağıdakilerden hangisi doğrudur?



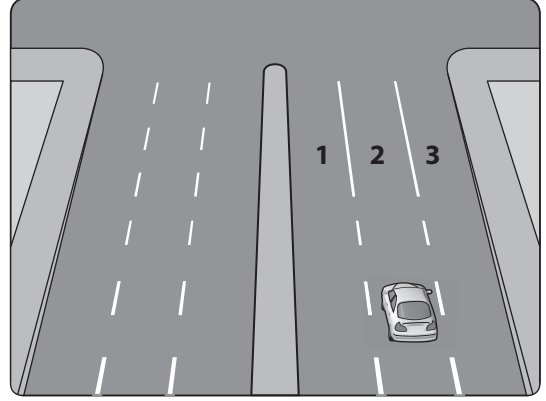
- A) 2 numaralı aracın öncelikle geçmesi
- B) 1 numaralı aracın hızını artırarak ana yola girmesi
- C) 2 numaralı aracın 3 numaralı aracın geçmesini beklemesi
- D) 3 numaralı aracın 2 numaralı aracı ikaz ederek durdurması

28. Şekle göre aşağıdakilerden hangisi **kesinlikle** söylenir?



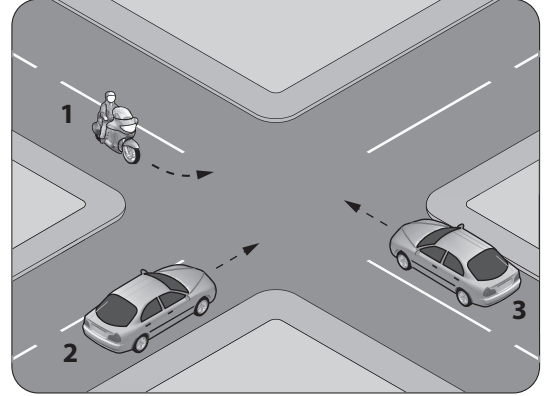
- A) 3 numaralı araç sürücüsünün hız sınırını aştığı
- B) 2 numaralı araç sürücüsünün hız sınırını aştığı
- C) 2 ve 3 numaralı araçların normal hızın altında seyrettiği
- D) 1 numaralı motosiklet sürücüsünün geçme yasağına uymadığı

29. Şekle göre, **geriye dönüş** yapmak isteyen aracın hangi şeridi kullanması gerekir?



- A) 1 numaralı şeridi
- B) 2 numaralı şeridi
- C) 3 numaralı şeridi
- D) İsteddiği şeridi

30. Şekle göre  **sola dönüş** yapmak isteyen 1 numaralı motosiklet sürücüsü ne yapmalıdır?



- A) Geçiş hakkını kendi kullanmalıdır.
- B) Diğer araçların durmasını sağlamalıdır.
- C) 2 ve 3 numaralı araçların geçmesini beklemelidir.
- D) 3 numaralı araca yol verip, 2 numaralı araçtan önce dönmelidir.

31. Yerleşim yeri içindeki yollarda aksine bir işaret yoksa, aşağıdakilerden hangisinin **azami hızı** saatte 30 kilometredir?

- A) Motorlu bisikletin
- B) Arazi taşıtının
- C) Otobüsün
- D) Kamyonun



32. Buzlanmanın olduğu yolda sürücünün hangisini yapması doğrudur?

- A) Takip mesafesini koruması
- B) Takip mesafesini artırması
- C) Takip mesafesini azaltması
- D) Ani fren yaparak durmaya çalışması

33. I- Yaya yolunda sürülmesi

II- İki kenden fazlasının taşıt yolunun bir şeridinde yan yana sürülmesi

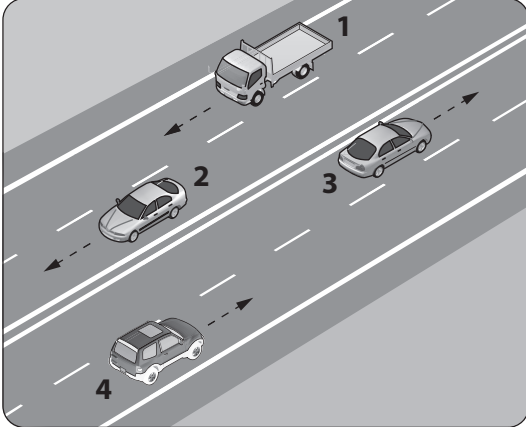
III- Sürücü arkasında yeterli oturma yeri olsa bile bir kişiden fazlasının taşınması

IV- Sürülmeleri esnasında elde paket ve benzerinin taşınması

Motorlu bisiklet, motosiklet ve sürücüleri ile ilgili olarak yukarıda verilenlerden hangilerinin yapılması yasaktır?

- A) I - II
- B) I - III
- C) I - III - IV
- D) I - II - III - IV

34. Şekle göre aşağıdakilerden hangisinin yapılması yasaktır?

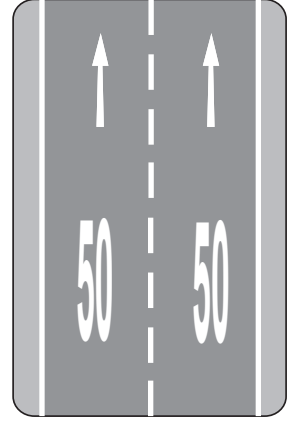


- A) 1 numaralı aracın bulunduğu şeritte seyretmesi
- B) 2 numaralı aracın 3 numaralı aracın bulunduğu şeride geçmesi
- C) 4 numaralı aracın 3 numaralı aracın bulunduğu şeride girmesi
- D) 3 numaralı aracın 4 numaralı aracın bulunduğu şeritte seyretmesi

35. Kavşaklara kaç metre kala şerit değiştirmek yasaktır?

	Yerleşim yeri içinde	Yerleşim yeri dışında
A)	30	150
B)	50	200
C)	60	250
D)	70	300

36. Taşıt yolu üzerine çizilen şekildeki yazı neyi bildirmektedir?



- A) Asgari (en az) hız sınırını
- B) Işıklara 50 metre kaldığını
- C) Azami (en yüksek) hız sınırını
- D) Öndeki araca 50 metreden fazla yaklaşmayacağını

37. Aşağıdakilerden hangisi araç sahiplik belgesidir?

- A) Araç tescil belgesi
- B) Araç imalat belgesi
- C) Servis bakım belgesi
- D) Sürücü belgesi

38. I- Motosiklet  
II- Motorlu bisiklet  
III- Lastik tekerlekli traktör

A2 sınıfı sürücü belgesi ile yukarıdaki taşıtlardan hangileri sürülebilir?

- A) Yalnız I
- B) I - II
- C) I - III
- D) I - II - III

39. Aşağıdakilerden hangisi hava ve su kirliliğinden olumsuz etkilenir?

- I- İnsanlar
- II- Hayvanlar
- III- Bitkiler

- A) Yalnız I
- B) I - II
- C) II - III
- D) I - II - III

40. Aşağıdakilerden hangisi çevreye önem veren sürücünün davranışlarından değildir?

- A) Ani kalkış ve duruştan kaçınmak
- B) Aracının bakımını düzenli olarak yaptırmak
- C) Zorunlu olmadıkça özel aracını kullanmamak
- D) Kurşun veya kükürt oranı yüksek olan yakıt kullanmak

TRAFİK VE ÇEVRE BİLGİSİ TESTİ BİTTİ.  
MOTOR VE ARAÇ TEKNİĞİ BİLGİSİ  
TESTİNE GEÇİNİZ.

1. Hangisi pistonun hareketini krank miline iletir?

- A) Kam mili B) Piston kolu  
C) Emme supabı D) Egzoz supabı

2. Aşağıdakilerden hangisi hava ile soğutmalı motorun parçasıdır?

- A) Radyatör B) Termostat  
C) Hava kanatçıkları D) Su pompası

3.



?

Şekilde soru işareti (?) ile gösterilen ve motosikletin kat etmiş olduğu yolun uzunluğunu sürücüye bildiren göstere aşağıdakilerden hangisidir?

- A) Günlük kilometre sayacı  
B) Motor devir göstergesi  
C) Yakıt göstergesi  
D) Zaman saati

4. Motorda hava filtresi kirli ise ne olur?

- A) Motor az yağ yakar.  
B) Motorun gücü artar.  
C) Motorun gücü azalır.  
D) Motorun verimi artar.

5. Manyetolu ateşleme sistemi hangi motorlarda kullanılır?

- A) Sıkıştırma ile ateşlemeli motorlarda  
B) Buji ile ateşlemeli motorlarda  
C) Buhar türbinlerinde  
D) Dizel motorlarda

6. Akünün bakımında aşağıdakilerden hangisi yapılır?

- A) Plakaları temizlenir.  
B) Suyu boşaltıp yağlanır.  
C) Suyu boşaltılıp içi temizlenir.  
D) Kutup başlarının oksitleri temizlenir.

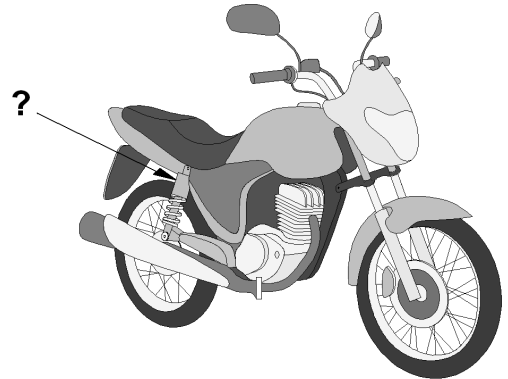
7. Araçta kısa devreden doğacak yangın durumunda nasıl davranılır?

- A) Alternatörün kablosu çıkarılır.  
B) Akünün kutup başları çıkarılır.  
C) Distribütörün kablosu çıkarılır.  
D) Marş motorunun kablosu çıkarılır.

8. Motorlar zamanlarına göre nasıl sınıflandırılırlar?

- A) Bir ve üç zamanlı  
B) İki ve beş zamanlı  
C) İki ve dört zamanlı  
D) Bir ve dört zamanlı

9.



Süspansiyon sisteminde bulunan ve yay salınım süresini kısaltan, şekilde soru işareti(?) ile gösterilmiş parça aşağıdakilerden hangisidir?

- A) Rotil B) Amortisör  
C) Aks D) Şaft

10. Motosikletin hareketi için gerekli gücü sağlayan aşağıdakilerden hangisidir?

- A) Egzoz B) Kampana  
C) Motor D) Balata

11. Motosikletin kampanası aşırı derecede ısınmışsa, bunun sebebi aşağıdakilerden hangisidir?

- A) Fren ayarı bozuktur.
- B) Karbüratör ayarı bozuktur.
- C) Diferansiyel ayarı bozuktur.
- D) Vites kutusu ayarı bozuktur.

12. Motosikletin sinyal lambalarından biri yanmıyorsa aşağıdakilerden hangisi arızalıdır?

- A) Ampul
- B) Alternatör
- C) Konjektör
- D) Endüksiyon bobini

13. Aşağıdakilerden hangisi motorda yağlama sisteminin görevlerinden değildir?

- A) Temizleme
- B) Yağlama
- C) Soğutma
- D) Isıtma

14. Motosiklette viteslere geçişte zorluk çekiliyorsa, sebebi aşağıdakilerden hangisidir?

- A) Kavrama ayırmıyordur.
- B) Emme supabı arızalıdır.
- C) Egzoz supabı arızalıdır.
- D) Emme manifoldu hava alıyordur.

15. Hangisi yakıt tüketiminin artmasında aracı kaynaklanan kusurdur?

- A) Aşırı hız yapılması
- B) Ani duruş ve kalkış yapılması
- C) Lastiklerin hava basıncının az olması
- D) Motorun gereksiz yere çalışır hâlde tutulması

16. Depodaki yakıtın azaldığını sürücüye bildiren gösterge aşağıdakilerden hangisidir?

- A) Şarj göstergesi
- B) Yakıt göstergesi
- C) Yağ göstergesi
- D) Hararet göstergesi

17. Motosiklette belli kilometre sonunda aşağıdakilerden hangisinin değiştirilmesi önerilir?

- A) Aynalar
- B) Direksiyon
- C) Jantlar
- D) Teker lastikleri

18. Motosikletin hangi sisteminde kaçak olması, akünün kendiliğinden boşalmasına neden olur?

- A) Yakıt sisteminde
- B) Elektrik sisteminde
- C) Yağlama sisteminde
- D) Soğutma sisteminde

19. Aşağıdakilerden hangisi ateşleme sisteminin parçasıdır?

- A) Yağ pompası
- B) Karter
- C) Endüksiyon bobini
- D) Termostat

20. Aracın kullanma kılavuzuna göre belli kilometre sonunda aşağıdakilerden hangisi değiştirilmelidir?

- A) Karbüratör
- B) Volan
- C) Krank mili
- D) Bujiler

TEST BİTTİ.

CEVAPLARINIZI KONTROL EDİNİZ.

### SINAV SIRASINDA UYULACAK KURALLAR

1. Sınavın başladığı andan itibaren, salon görevlilerinin tüm uyarılarına uymak zorundasınız.
2. Sınav başladıktan sonra görevlilerle konuşmanız ve soru sormanız yasaktır.
3. **Sınav sırasında kopya çeken, çekmeye teşebbüs eden, kopya veren ya da kopya çekilmesine yardım eden, kurallara ve uyarılara uymayan adayların sınavları geçersiz sayılacaktır. Ayrıca bu kişiler ilk 45 dakika sonunda salondan çıkarılacaktır.**
4. Sınav süresince, sınav giriş belgesi ile birlikte nüfus cüzdanı, ehliyet veya pasaport kimlik belgelerinden birini masanızın üzerinde bulundurunuz.
5. Sınav başladıktan sonra adayların birbirleriyle konuşmaları, kalem, silgi vb. şeyleri istemeleri yasaktır.
6. Sınav sırasında sigara, çay vb. içilmez.
7. Sınavın başladığı belirtilmeden soru kitapçıkları açılmaz ve cevaplandırma yapılamaz.
8. **Sınav sonrası sınav giriş belgesini, soru kitapçığını ve cevap kâğıdını mutlaka salon görevlilerine teslim ediniz. Sınav evraklarını teslim etmeyen, soru kitapçıklarının sayfalarından bir kısmını eksik teslim edenlerin sınavları geçersiz sayılacak, ayrıca haklarında yasal işlem yapılacaktır.**

Soracağınız bir şey var mı? Varsa, şimdi sorunuz; sınav başladıktan sonra sorularınıza cevap verilmeyecektir. Hazır mısınız? Sınav, okulun bütün salonlarında aynı anda başlayacağı için başlama zilini beraberce bekleyelim. Hepinize başarılar dileriz.

**(Salon başkanı başlama ve bitiş saatini tahtaya yazacaktır.)**

**Bu kitapçığın her hakkı saklıdır. Hangi amaçla olursa olsun, kitapçığın tamamının veya bir kısmının Millî Eğitim Bakanlığı Eğitim Teknolojileri Genel Müdürlüğü'nün yazılı izni olmadan kopya edilmesi, fotoğraflarının çekilmesi, bilgisayar ortamına alınması, herhangi bir yolla çoğaltılması, yayımlanması veya başka bir amaçla kullanılması yasaktır. Bu yasağa uymayanlar, doğabilecek cezai sorumluluğu ve kitapçığın hazırlanmasındaki mali külfeti peşinen kabullenmiş sayılır.**

**BAŞLAYINIZ DENİLMEDEN SORU KİTAPÇIĞINI AÇMAYINIZ.**

**1. GRUP****CEVAP ANAHTARI****Z****İLK YARDIM BİLGİSİ**

1. D
2. C
3. A
4. D
5. D
6. A
7. C
8. D
9. A
10. D
11. C
12. D
13. B
14. A
15. D
16. C
17. B
18. C
19. B
20. C
21. A
22. C
23. A
24. D
25. B
26. C
27. D
28. B
29. A
30. A

**TRAFİK VE ÇEVRE BİLGİSİ**

1. C
2. A
3. B
4. D
5. B
6. C
7. C
8. B
9. A
10. C
11. C
12. B
13. D
14. B
15. C
16. D
17. C
18. D
19. A
20. A
21. C
22. D
23. A
24. C
25. B
26. D
27. A
28. D
29. A
30. C
31. A
32. B
33. D
34. B
35. A
36. C
37. A
38. B
39. D
40. D

**MOTOR VE ARAÇ TEKNİĞİ BİLGİSİ**

1. B
2. C
3. A
4. C
5. B
6. D
7. B
8. C
9. B
10. C
11. A
12. A
13. D
14. A
15. C
16. B
17. D
18. B
19. C
20. D