

SERTİFİKA TÜRÜ

F-G

210820101100

2. GRUP

T.C.
MİLLÎ EĞİTİM BAKANLIĞI
EĞİTİM TEKNOLOJİLERİ GENEL MÜDÜRLÜĞÜ
Ölçme Değerlendirme ve
Açıköğretim Kurumları Daire Başkanlığı

KİTAPÇIK TÜRÜ

Y

MOTORLU TAŞIT SÜRÜCÜ ADAYLARI SINAVI SORU KİTAPÇIĞI

Adayın Adı ve Soyadı :
Aday Numarası (TC Kimlik No) :

- DİKKAT:** 1. Size verilen soru kitapçığının sertifika türü, almak istediğiniz sertifika türüyle aynı değilse salon görevlilerini uyararak soru kitapçığının doğru kitapçıkla değiştirilmesini sağlayınız.
2. Soru kitapçıklarını kontrol ederek, baskı hatası olan kitapçığın değiştirilmesi için salon görevlilerine başvurunuz.
3. Soru kitapçığındaki açıklamaları okuyunuz.
4. Sınavda yanlarında cep telefonu, çağrı cihazı vb. iletişim araçları bulunduran adayların sınavları iptal edilecektir.
5. Sınav giriş belgesini sınav bitiminde soru kitapçığı ve cevap kâğıdı ile birlikte salon görevlilerine teslim ediniz.
6. Sınav saat 11.00'de başlayıp 13.10'da biter. Sınav başladıktan sonra ilk 45 dakika içinde hiçbir aday salondan çıkamaz.

CEVAP KÂĞIDI İLE İLGİLİ AÇIKLAMALAR

1. Cevap kâğıdına kodlanmış olarak verilen kitapçık türü ile size verilen kitapçık türünün aynı olmasına dikkat ediniz. Aynı değilse salon görevlilerini uyarınız.
2. Size verilen cevap kâğıdında yazılı olan bilgilerin size ait olup olmadığını kontrol ediniz.
3. Cevap kâğıdı üzerine yazacağınız yazı ve yapacağınız işaretlemelerde kurşun kalemde başka kalem kullanmayınız.
4. Cevap kâğıdında **İLK YARDIM BİLGİSİ, TRAFİK ve ÇEVRE BİLGİSİ, MOTOR ve ARAÇ TEKNİĞİ BİLGİSİ** testleri için üç ayrı bölüm bulunmaktadır. Cevaplarınızı cevap kâğıdındaki ilgili bölümlere aşağıdaki örnekte olduğu gibi yuvarlağı, dışına taşımadan işaretleyiniz. **Soru kitapçığı üzerinde yapılan cevaplandırmalar dikkate alınmaz.** Yanlış karalamalarınızı düzeltirken yuvarlağın içini temizce siliniz.

ÖRNEK KODLAMA: ●

SORU KİTAPÇIĞI İLE İLGİLİ AÇIKLAMA

1. Bu soru kitapçığında; **İLK YARDIM BİLGİSİ** dersinden 30, **TRAFİK ve ÇEVRE BİLGİSİ** dersinden 40, **MOTOR ve ARAÇ TEKNİĞİ BİLGİSİ** dersinden 30 olmak üzere toplam 100 soru bulunmaktadır. Bu sertifika türü için verilen cevaplama süresi 130 dakikadır.
2. Her sorunun dört seçeneğı vardır. Dört seçenektan sadece bir tanesi doğru cevaptır. Doğru bulduğunuz seçeneğı cevap kâğıdında o soru için ayrılan yerde bularak işaretleyiniz. Birden fazla işaretlemelerde o soru yanlış cevaplandırılmış sayılır.
3. Her ders kendi içerisinde 100 puan üzerinden değerlendirilecektir. Başarılı sayılabilmemiz için her dersten -ayrı ayrı- 70 puan almanız gerekir.
4. Size ayrı bir karalama kâğıdı verilmeyecektir. Soru kitapçığının içindeki boş alanları karalama yapmak için kullanabilirsiniz.
5. Cevabını bilmediğiniz sorular üzerinde fazla zaman kaybetmeden diğer sorulara geçiniz. Zamanınız kalırsa bu sorulara daha sonra dönebilirsiniz.
6. Cevaplarınız puanlanırken her doğru cevaba puan verilecek, yanlış cevaplarınız dikkate alınmayacaktır.
7. Sınavın bitiminde cevap kâğıdınızı ve soru kitapçığınızı salon sorumlularına teslim etmeyi unutmayınız.

Arka sayfadaki açıklamalara geçiniz.

1. Araçlarda emniyet kemeri kullanılmasıyla ilgili olarak aşağıdakilerden hangisi doğrudur?

- A) Şehir içi ve dışı trafikte mecburidir.
- B) Şehir içi ve dışı trafikte isteğe bağlıdır.
- C) Şehir içi trafikte isteğe bağlı, şehir dışında mecburidir.
- D) Şehir içi trafikte mecburi, şehir dışında isteğe bağlıdır.

2. İşitme yetersizliği olan sürücü aday, hangi durumda sürücü belgesi alabilir?

- A) Sadece şehir içinde araba kullanma şartı ile
- B) Belli bir hızdan fazla seyretmeme şartı ile
- C) Araç kullanırken yanında birisini bulundurma şartı ile
- D) İşitme cihazı ile belli bir duyma yeterliliğine ulaşma şartı ile

3. Aşağıdakilerden hangisi elektrik çarpmasının vücuttaki etkilerinden değildir?

- A) Solunumun durması
- B) İshal veya kabızlık oluşması
- C) Akımın girip çıktığı yerde yanık oluşması
- D) Kalbin durması veya atımının düzensiz olması

4. Güneş çarpmasında, hastaya aşağıdaki uygulamalardan hangisi yapılır?

- A) Vücudu serinletilir.
- B) Sıcak duş yaptırılır.
- C) Sıcak içecekler verilir.
- D) Üstü örtülerek terlemesi sağlanır.

5. Aşağıdaki durumların hangisinde egzoz gazı daha fazla zarar verir?

- A) Trafik ortamında kaldırımda beklenildiğinde
- B) Öndeki araç sürekli yakından takip edildiğinde
- C) Tünelde camları kapalı olarak araç kullanıldığında
- D) Kapalı garaj içinde uzun süre çalıştırılan aracın egzoz gazına maruz kalındığında

6. Aşağıdakilerden hangisi yarı oturuş pozisyonuna alınarak taşınabilir?

- A) Omurga kırığı olan
- B) Kalça kemiği kırık olan
- C) Bilinci yerinde olmayan
- D) Kaburga kemiği kırık olan

7. Hangi durumdaki yaralı sağlık kuruluşuna taşınmada birinci derecede önceliklidir?

- A) Turnike uygulanan
- B) Ayağında çıkık olan
- C) Solunum zorluğu çeken
- D) Birinci derecede yanığı olan

8. Aşağıdakilerden hangisi burkulmanın tanımıdır?

- A) Eklem çevresindeki şişmedir.
- B) Eklemlerde görülen şekil bozukluğudur.
- C) Eklem yüzeylerinin birbirinden ayrılmasıdır.
- D) Eklem bağları ve yüzeylerinin zedelenmesidir.

9. Kaza sonucu vücudun hangi kısımlarında çıkık görülebilir?

- A) Hareketli eklem yerlerinde
- B) Uzun kemiğin ortasında
- C) Kısa kemiğin ortasında
- D) Kafatası eklemlerinde

10. Diz ile ayak arasındaki kemik kırıklarında, dıştan uygulanacak olan atelin boyu ne kadar olmalıdır?

- A) Topuktan dize kadar
- B) Dizden kalçaya kadar
- C) Topuktan kalçaya kadar
- D) Topuktan koltuk altına kadar

11. Kimyasal madde yanıklarında yapılacak ilk yardım uygulaması aşağıdakilerden hangisidir?

- A) Bol su ile yıkamak
- B) Yara merhemi sürmek
- C) Kuru sargı bezi ile kapatmak
- D) Yakıcı maddeyi sulandırıp sürmek

12. • Göz bebeklerinde büyüklük farkı
• Geçici hafıza kaybı
• Burundan kan gelmesi

Yukarıdaki belirtiler, hangi bölge yaralanmalarında **daha çok** görülür?

- A) Göğüs B) Baş
C) Karın D) Omurga

13. Derin yaralanmaya sebep olan batıcı cisim yara üzerinde duruyorsa, aşağıdakilerden hangisi uygulanır?

- A) Cisim çıkarılır ve yara tentürdiyot dökülür.
B) Cisim çıkarılır ve yaralı hastaneye sevk edilir.
C) Cisim çıkarılmadan tespiti yapılır ve yaralı hastaneye sevk edilir.
D) Cismin dışarıda kalan kısmı cilt hizasından kesilir ve yara sıkı sarılır.

14. Bebeklerde dış kalp masajı uygulamasında dakikada kaç kez bası yapılmalıdır?

- A) 40 B) 60 C) 80 D) 100

15. Aşağıdakilerden hangisi kalp durmasının belirtilerindendir?

- A) Göz bebeklerinin büyüüp sabitlenmesi
B) Solunumun sık ve yüzeysel olması
C) Vücut sıcaklığının artması
D) Kan basıncının artması

16. Beyne gelen oksijenin azalması nedeniyle kısa süreli geçici, tam veya kısmen olan bilinç kaybına ne denir?

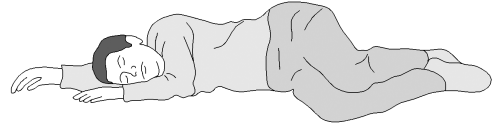
- A) Kansızlık B) Koma
C) Bayılma D) Şok

17. Uzun kopması durumunda aşağıdaki uygulamalardan hangisi **yapılmaz**?

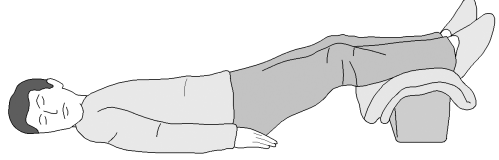
- A) Tıbbi birimleri haberdar etmek
B) Kazazedenin bilincini açık tutmaya çalışmak
C) Kopan uzvu temiz bir bezle sararak sıcak tutmak
D) Kopan uzvu temiz ve su geçirmez torbaya koyduktan sonra soğuk tutmak

18. Aşağıdakilerden hangisi şok pozisyonudur?

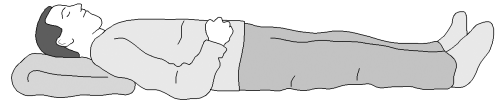
A)



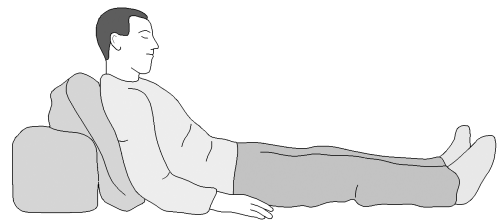
B)



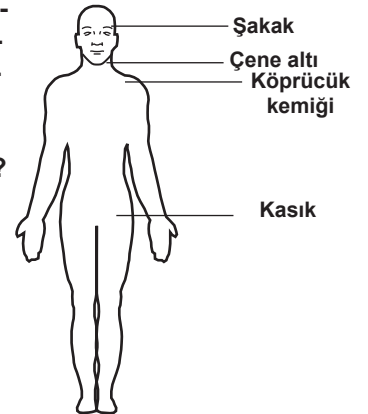
C)



D)



19. Omuz ve boynadaki kanamalarda, şekilde gösterilen hangi bölgeye basınç uygulanmalıdır?

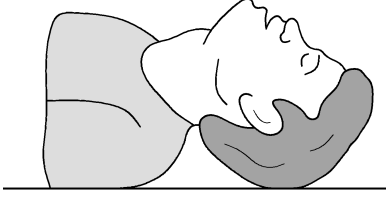


- A) Köprücük kemiğinin iç kısmına
B) Çene altı bölgesine
C) Kasık bölgesine
D) Şakak bölgesine

20. Aşağıdakilerden hangisi bilinç kaybı olan bir hastanın solunum yolunu tıkayarak boğulmasına sebep olabilir?

- A) Çenenin kasılması
B) Vücudun kasılması
C) Dilin geriye kaçması
D) Başın arkaya düşmesi

21.



Şekildeki Baş-Çene pozisyonunun aşağıdaki durumların hangisinde verilmesi sakıncalıdır?

- A) Solunum güçlüğü olanlarda
- B) Boyun omurlarında hasar olanlarda
- C) Kanama ve kusmuk nedeniyle oluşan tıkanıklıklarda
- D) Dilin geriye kaçıp, hava yolunu tıkadığı durumlarda

22. Aşağıdakilerden hangisi solunum durmasına bağlı olarak dokuların oksijensiz kaldığını gösteren bir belirtidir?

- A) Göz bebeklerinin küçülmesi
- B) Kişinin aktif ve huzursuz olması
- C) Yüzün kızarması ve vücut sıcaklığının artması
- D) Parmak uçları ve dudaklardan başlayıp yayılan morarma olması

23. Araçlarda ilk yardım çantası bulundurulması konusunda aşağıdakilerden hangisi doğrudur?

- A) Motorlu araçlarda (motorlu bisiklet, motosiklet, traktör ve iş makinesi hariç) zorunludur.
- B) Sadece A1, A2 ve G sınıfı belge ile kullanılan araçlarda zorunludur.
- C) Sadece şehirler arası taşımacılık yapan araçlarda zorunludur.
- D) Sadece şehir içi taşımacılık yapan araçlarda zorunludur.

24. Yaralıyı araçtan çıkarırken aşağıdakilerden hangisine dikkat edilmelidir?

- A) Kollarının baş hizasında durmasına
- B) Baş tarafından çekilerek çıkarılmasına
- C) Ayak tarafından çekilerek çıkarılmasına
- D) Baş - boyun - gövde hizasının bozulmamasına

25. Havada bulunan oksijen ile kanda bulunan karbondioksitin yer değiştirmesi işlemi, vücudumuzdaki hangi sistem sayesinde gerçekleşir?

- A) Sinir sistemi
- B) Sindirim sistemi
- C) Solunum sistemi
- D) İskelet sistemi

26. Aşağıdakilerden hangisi karın bölgesinde bulunur?

- A) Kalp
- B) Mide
- C) Akciğer
- D) Yutak

27. Vücudumuzdaki yapı birimlerinin küçükten büyüğe doğru sıralanışı aşağıdakilerden hangisindeki gibi olur?

- A) Sistem → Doku → Organ → Hücre
- B) Organ → Hücre → Doku → Sistem
- C) Hücre → Doku → Organ → Sistem
- D) Hücre → Organ → Doku → Sistem

28. Kaza yerindeki yaralı, sağlık kuruluşuna ne zaman sevk edilmelidir?

- A) Hayati tehlikelerine karşı önlem alındıktan sonra
- B) Kendine gelmesi sağlandıktan sonra
- C) Hiçbir müdahale yapılmadan önce
- D) Yakınları geldikten sonra

29. Aşağıdakilerden hangisi ilk yardımın temel kurallarından değildir?

- A) Kurtarıcı önce kendini emniyete almalıdır.
- B) Hızlı, sakin ve telaşa kapılmadan yapılmalıdır.
- C) Kurtarıcı emin olmadığı uygulamalardan kaçınmalıdır.
- D) Tıbbi yardım gelene kadar hiçbir uygulama yapılmamalıdır.

30. Aşağıdakilerden hangisi trafik kazalarının önlenmesinde en önemli unsurdur?

- A) Yolları ve kaldırımları onarmak
- B) Araçların bakım ve onarımını önemsemek
- C) Yağmurlu ve sisli havalarda daha dikkatli olmak
- D) Kurallara uymayı alışkanlık hâline getiren bireyler yetiştirmek

İLK YARDIM BİLGİSİ TESTİ BİTTİ.
TRAFİK VE ÇEVRE BİLGİSİ TESTİNE GEÇİNİZ.

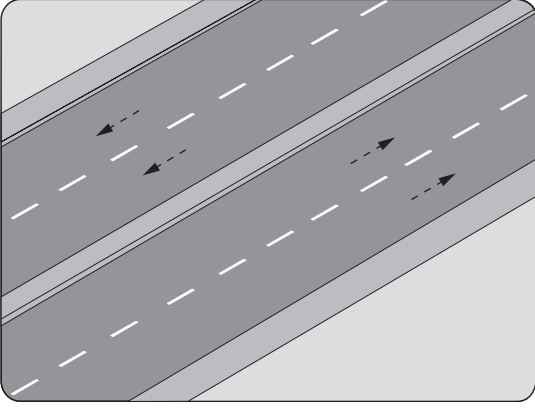
1. Motorlu taşıt sürücü kursunu bitiren ve kurs sonunda yapılan sınavda başarılı olan adaya hangi belge verilir?

- A) Ruhsat
- B) Trafik tescil belgesi
- C) Taşıt sürücü sertifikası
- D) Sürücü kursu diploması

2. Kara yolunda insan, hayvan ve yük taşımaya yarayan araçlara ne denir?

- A) İş makinesi
- B) Trolleybüs
- C) Feribot
- D) Taşıt

3.



Şekildeki kara yoluna ne ad verilir?

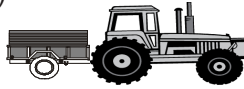
- A) Bölünmüş kara yolu
- B) Tek yönlü kara yolu
- C) İki yönlü kara yolu
- D) Banket

4. Aşağıdakilerden hangisi taşıt katarına örnektir?

A)



B)



C)



D)



5. Kara yollarındaki trafik levhalarına zarar veren sorumluya ne yapılır?

- A) Zarar karşılıkları ve masraf ödetilir.
- B) Sürücü belgesi varsa geri alınır.
- C) Trafikten ömür boyu men edilir.
- D) 6 ay hapis cezası verilir.

6. Kırmızı ışık ile birlikte yanar sarı ışıkta sürücü ne yapmalıdır?

- A) Öndeki aracın sürücüsünü ikaz etmelidir.
- B) Hızını artırmalıdır.
- C) Dikkatli geçmelidir.
- D) Kalkışa hazırlanmalıdır.

7. Trafik görevlisinin hangi hareketi trafiği yavaşlatma talimatıdır?

A)



B)



C)



D)



2. GRUP

TRAFİK ve ÇEVRE BİLGİSİ

Y

8. Şekildeki trafik işaretinin anlamı nedir?

- A) Soldan daralan kaplama
- B) Tehlikeli eğim
- C) Tek yönlü yol
- D) Kaygan yol



9. Şekildeki trafik işareti neyi bildirir?

- A) Kaygan yola yaklaşıldığını
- B) Taşıt yoluna taş, kaya, toprak düşebileceğini
- C) Kara yolunun deniz kıyısında bittiğini
- D) Tehlikeli eğimli (iniş) kesime yaklaşıldığını



10. Şekildeki trafik işareti neyi bildirir?

- A) Yol kenarında besi çiftliği bulunduğunu
- B) Ehli hayvanların yola çıkabileceğini
- C) Canlı hayvan pazarına yaklaşıldığını
- D) Hayvanla çekilen taşıtların yola çıkabileceğini



11. Şekildeki trafik işareti neyi bildirir?

- A) Sağda yolun daraldığını
- B) Sağda tek yönlü yola girileceğini
- C) Sağa doğru yolun eğimli olduğunu
- D) Sağa tehlikeli dönemece yaklaşıldığını



12. Şekildeki trafik işareti neyi yasaklar?

- A) Geri gitmeyi
- B) Sola dönmeyi
- C) "U" dönüşü yapmayı
- D) Ada etrafında dönmeyi



13. Şekildeki trafik işaretinin anlamı nedir?

- A) "U" dönüşü yapılmaz
- B) Sola zorunlu yön
- C) Sağa dönülmez
- D) Sola dönülmez



14. Şekildeki trafik işareti neyi bildirir?

- A) Geçme yasağının sonunu
- B) Ana yol-tali yol kavşağına yaklaşıldığını
- C) Karşıdan gelene yol verilmesi gerektiğini
- D) Öndeki taşıtın geçilmesinin yasak olduğunu







15. Aşağıdakilerden hangisi tarım traktörü giremez işaretidir?

- A)
- B)
- C)
- D)

16. Aşağıdakilerden hangisi yol ver işaretidir?

- A)
- B)
- C)
- D)

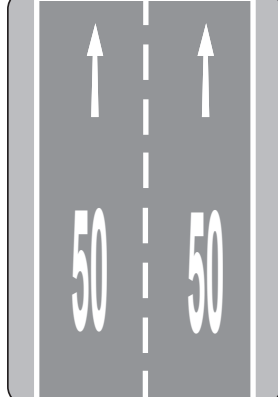
17. Aşağıdakilerden hangisi ana yol-tali yol kavşağı ile ilgili trafik işareti değildir?

- A) 
- B) 
- C) 
- D) 

18. Kara yollarında, taşıtların yan yana gitme sayısını aşağıdakilerden hangisi belirler?

- A) Yol çizgileri
B) Işıklı işaret cihazları
C) Kara yollarındaki taşıt sayısı
D) Yolda yaya geçitlerinin olması

19. Taşıt yolu üzerine çizilen şekildeki yazı neyi bildirmektedir?

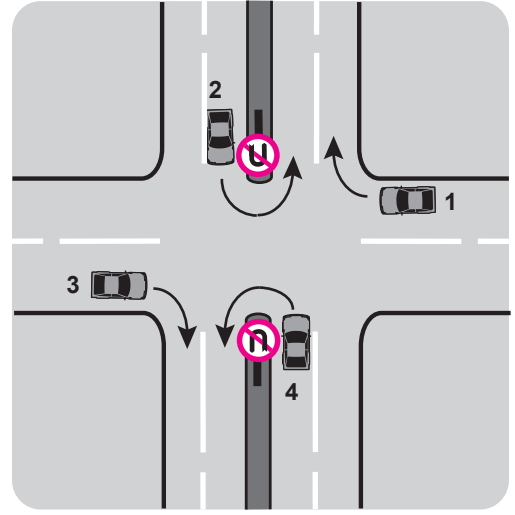


- A) Işıklara 50 m kaldığını
B) Asgari (en az) hız sınırını
C) Azami (en yüksek) hız sınırını
D) Öndeki araca 50 m'den fazla yaklaşılmasını

20. Suçun işlendiği tarihten itibaren 5 yıl içinde; 0,50 promilin üstünde alkollü olduğu üçüncü defa tespit edilen sürücünün, sürücü belgesi ne kadar süre ile geri alınır?

- A) 6 ay B) 1 yıl C) 2 yıl D) 5 yıl

21.



Trafik uygun olsa bile şekildeki kavşakta hangi numaralı araçların ok yönündeki hareketi kesinlikle yasaktır?

- A) Yalnız 1 B) Yalnız 3
C) 1 - 2 D) 2 - 4

22. Yerleşim yerleri dışındaki yollarda, aksine bir işaret yoksa, iş makineleri için azami hız saatte kaç kilometredir?

- A) 30 B) 25 C) 20 D) 15

23. I- Yangın tüpü
II- Reflektör
III- Flaşörlü yanıp sönen, sarı ışıklı, dönerli uyarı lambası

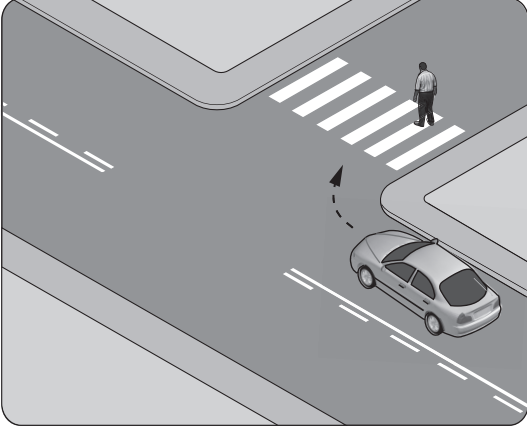
Lastik tekerlekli traktörlerde yukarıdaki teçhizattan hangilerinin bulundurulması zorunludur?

- A) I - II B) I - III
C) II - III D) I - II - III

24. Aşağıdakilerden hangisi araç geçme işleminin son basamağıdır?

- A) Sol şeride girmek
B) Sağ şeride girmek
C) Sağa dönüş lambasıyla işaret vermek
D) Geriyi görüş aynasından, geçilmekte olan aracı izlemek

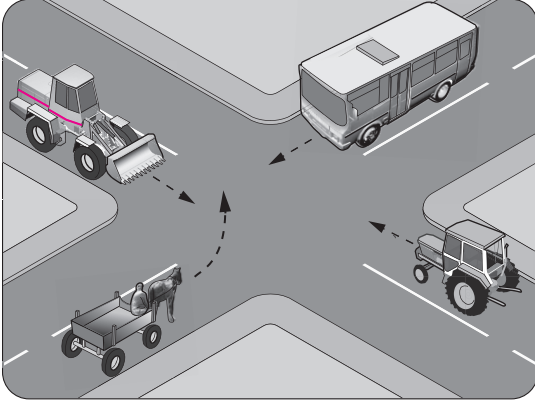
25.



Şekildeki gibi sağa dönüş sırasında aşağıdakilerden hangisinin yapılması yanlıştır?

- A) Dar kavisle dönülmesi
- B) Karşıya geçen yaya varsa durulması
- C) Dönüş sonrası gidişe ayrılmış en sağ şeride girilmesi
- D) Geniş kavisle dönülmesi

26.



Şekildeki karşılaşmada hangi araç öncelikle geçiş hakkını kullanmalıdır?

- A) Tarım traktörü
- B) Otobüs
- C) İş makinesi
- D) At arabası

27. Okul taşıtının arkasındaki "DUR" ışığı hangi hâllerde yakılır?

- A) Taşıtın fren lambaları arızalandığı zaman
- B) Okul taşıtı arızalanıp yolda kaldığı zaman
- C) Sadece sisli, yağmurlu ve karlı havalarda
- D) Sadece öğrenci indirip bindirirken

28. Demir yolu (hemzemin) geçidinde aşağıdakilerden hangisinin yapılması yasaktır?

- A) Hızın azaltılması
- B) Bariyer kapalı ise durulması
- C) Öndeki aracın geçilmesi
- D) Bariyer açık ise dikkatli geçilmesi

29. Tepe üstüne yakın yerde veya dönemeçte arızalanan aracın ön ve arkasından en az kaç metre uzağa yansıtıcı konulmalıdır?

- A) 30
- B) 20
- C) 10
- D) 5

30. Ülkemizde uzun süreli tatil öncesi ve sonrasında trafik kazaları yoğun olur.

Bu duruma aşağıdakilerden hangisi kesinlikle sebep olur?

- A) Yayaların otoyola çıkması
- B) Yeni araçların kullanılması
- C) Araçlardaki yolcu sayısının azalması
- D) Sürücülerin aceleci ve dikkatsiz davranması

31. Tarım traktörlerine 3 yaş sonunda kaç yılda bir muayene yaptırılması zorunludur?

- A) 1
- B) 2
- C) 3
- D) 4

32. "F" sınıfı sürücü belgesi olan aşağıdakilerden hangisini kullanabilir?

- A) Tarım traktörü
- B) İş makinesi
- C) Motosiklet
- D) Minibüs

33. Sürücü belgesini yanında bulundurmayan sürücüye aşağıdakilerden hangisi uygulanır?

- A) Sürücü belgesine 6 ay el koyma
- B) Para cezası ve ceza puanı
- C) Trafikten süresiz men
- D) Hafif hapis cezası

34. Aşağıdakilerden hangisi trafik denetiminde istenmesi hâlinde, sürücünün göstermek zorunda olduğu belgelerdendir?

- A) Gümrük giriş belgesi, ithal belgesi, noter satış belgesi
- B) Tescil belgesi, trafik belgesi, zorunlu mali sorumluluk sigorta poliçesi
- C) İşletme belgesi, imalat teknik belgesi
- D) Kasko sigortası poliçesi, sahiplik belgesi

35. Aşağıdakilerden hangisi trafik kazasında asli kusur sebebi sayılır?

- A) Zorunlu olmadıkça yavaş sürmek
- B) Öndeki aracı yakından takip etmek
- C) Dönüş manevralarını yanlış yapmak
- D) Sürücü belgesini yanında bulundurmamak

36. Maddi hasarlı kazalarda taraflar, yetkili kişinin gelmesine lüzum görmeden anlaşmaları hâlinde ne yapmalıdır?

- A) Kazayı polise haber vermelidir.
- B) Anlaşmalarını yazılı olarak tespit etmelidir.
- C) Yazılı anlaşma yapmadan kaza yerinden ayrılmalıdır.
- D) Sonradan yetkililerden kaza tespit tutanağı düzenlenmesini istemelidir.

37. I- Üzerlerini çizerek veya delerek bozmak
II- Yerlerini değiştirmek veya ortadan kaldırmak
III- Görülmelerini güçleştirecek şekilde bir şey atmak

Kara yolu yapısı ve trafik işaretleri ile ilgili olarak yukarıdaki davranışlardan hangilerini yapmak yasaktır?

- A) I - II
- B) I - III
- C) II - III
- D) I - II - III

38. Aşağıdakilerden hangisi çevreyi olumlu etkiler?

- A) Araç bakımlarının düzenli olarak yaptırılması
- B) Trafik yoğunluğu nedeniyle trafik akışının çok yavaş olması
- C) Araç egzozlarının patlak veya tıkanık olması
- D) Araca gereğinden fazla yolcu alınması

39. Aşağıdakilerden hangisi gürültünün verdiği zararlardan değildir?

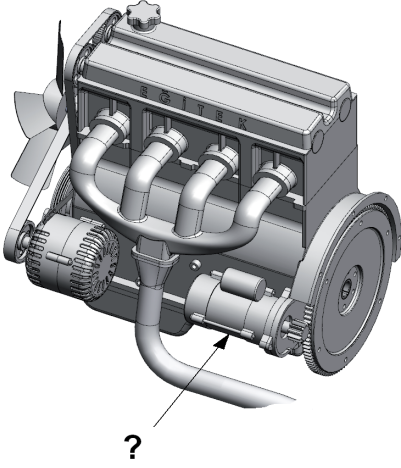
- A) Beden sağlığının bozulması
- B) Ruh sağlığının bozulması
- C) İş veriminin artması
- D) Dikkatin dağılması

40. Aşağıdakilerden hangisi çevreyi olumlu etkiler?

- A) Teneke, poşet ve pet şişelerin akarsulara atılması
- B) Kanalizasyon sularının arıtıldıktan sonra akarsulara boşaltılması
- C) Deniz kıyısından ve dere yataklarından gelişi güzel kum alınması
- D) Fabrika atıklarının göl veya denize boşaltılması

TRAFİK VE ÇEVRE BİLGİSİ TESTİ BİTTİ.
MOTOR VE ARAÇ TEKNİĞİ BİLGİSİ TESTİNE GEÇİNİZ.





1.



Şekilde soru işareti (?) ile gösterilen ve motorun çalışması için ilk hareketi sağlayan parça hangisidir?

- A) Marş motoru
B) Şarj dinamosu
C) Alternatör
D) Distribütör

2. Aracın gösterge panelinde, aşağıdaki ikaz ışıklarından hangisinin yanıyor olması, fren hidrolik seviyesinin düşük olduğunu bildirir?

- A)  B) 
C)  D) 

3. Dört zamanlı dizel motorlarda, zamanların oluşum sırası aşağıdaki gibidir.



Buna göre, hangi zamanda yanma sonucu oluşan gazlar motor dışına atılır?

- A) Emme zamanı
B) Sıkıştırma zamanı
C) Yanma zamanı
D) Egzoz zamanı

4. Dizel motorun yakıtı aşağıdakilerden hangisidir?

- A) Motorin
B) Benzin
C) Saf su
D) Kömür

5. Aşağıdakilerden hangisi su soğutmalı motorun hararet yapmasına sebep olur?

- A) Motor yağının fazla olması
B) Radyatör suyunun fazla olması
C) Vantilatör kayışının gergin olması
D) Radyatör peteklerinin tıkalı olması

6. Enjektörlere sırasıyla basınçlı yakıt gönderen parça hangisidir?

- A) Besleme pompası
B) Enjeksiyon pompası
C) Devridaim pompası
D) Yağ pompası

7. Aşağıdakilerden hangisi karterin görevidir?

- A) Ateşleme yapmak
B) Motor yağını depolamak
C) Hidrolik yağını depolamak
D) Soğutma suyunu depolamak

8. Dizel motorlu araç çalışmıyorsa sebebi aşağıdakilerden hangisi olabilir?

- A) Rot ayarı bozuktur.
B) Fren hidroliği bitmiştir.
C) Soğutma suyu bitmiştir.
D) Yakıt sisteminde hava vardır.

9. Akünün elektrolit seviyesi azalmış ise ne ilave edilir?

- A) Asit
B) Benzin
C) Saf su
D) Antifriz

10. Motoru çalıştırmak için uzun süre ve sıkça marş yapılırsa aşağıdakilerden hangisinin olması beklenir?

- A) Akünün boşalması
- B) Alternatörün yanması
- C) Far ampullerinin patlaması
- D) Endüksiyon bobininin yanması

11. Motor yağ seviyesi kontrol edilirken aşağıdakilerden hangisine dikkat edilir?

- A) Aracın ön tarafının kalkık olmasına
- B) Aracın yan tarafına eğik olmasına
- C) Aracın düz zeminde olmasına
- D) Aracın arka tarafının kalkık olmasına

12. Aracın gösterge panelinde bulunan şekildeki gösterge sürücüyeye neyi bildirir?



- A) Motor devir sayısını
- B) Motor sıcaklığını
- C) Aracın hızını
- D) Yakıt miktarını

13. Aşağıdakilerden hangisinin arızalanması motor sıcaklığının yükselmesine sebep olur?

- A) Devridaim pompasının
- B) Yakıt pompasının
- C) Distribütörün
- D) Bujilerin

14. Aşağıdakilerden hangisi termostatın görevidir?

- A) Motor yağını, çalışma sıcaklığında tutmak
- B) Fren hidroliğini çalışma sıcaklığında tutmak
- C) Diferansiyeli çalışma sıcaklığında tutmak
- D) Motor soğutma suyu sıcaklığını çalışma sıcaklığında sabit tutmak

15. Trafikte bulunan diğer sürücülere uyarılmak için yanar geri vites lambalarının rengi aşağıdakilerden hangisidir?

- A) Kırmızı
- B) Beyaz
- C) Mavi
- D) Sarı

16. Radyatör aşağıdakilerden hangisine depoluk eder?

- A) Soğutma suyuna
- B) Motor yağına
- C) Hidrolik yağına
- D) Motorine

17.



Seyir esnasında, aracın gösterge panelinde yağlama sistemi ile ilgili şekildeki gibi bir arıza bildirimi görüldüğünde öncelikle yapılması gereken nedir?

- A) Motor devri yükseltilmeli
- B) Motor rölantide çalıştırılmalı
- C) Araç sürülmeye devam edilmeli
- D) Önce araç, sonra motor hemen durdurulmalı

18. Aşağıdakilerden hangisi araçta, elektrikli alıcıları ve tesisatı kısa devreden doğacak tehlikeye karşı korur?

- A) Platin
- B) Akü
- C) Sigorta
- D) Enjektör

19. Aşağıdakilerden hangisinin araca römork bağlandığında yapılması zorunludur?

- A) Römorka yük konulması
- B) Römorkun farlarının yakılması
- C) Römorkun üzerine branda çekilmesi
- D) Römorkun elektrik sisteminin prize takılması

20. Araçta el freninin görevi aşağıdakilerden hangisidir?

- A) Duran aracı sabitlemektir.
- B) Duran araca ilk hareketi vermektir.
- C) Aracın emniyetli olarak hızını artırmaktır.
- D) Aracın emniyetli olarak yavaşlamasını sağlamaktır.

21. Aşağıdakilerden hangisi debriyaj balatasının sıyrılarak aşınmasına sebep olur?

- A) Park hâlinde viteste bırakılması
- B) Ani ve sert kalkış yapılması
- C) Aracın yavaş kullanılması
- D) Aracın hızlı kullanılması

22. Aşağıdakilerden hangisi vites kutusunun görevidir?

- A) Motordan aldığı hareketi kavramaya iletmek
- B) Şafttan aldığı hareketi tekerleklerle iletmek
- C) Aracın geri hareketini sağlamak
- D) Krank miline yataklık etmek

23. Vites kutusu ve diferansiyelde hangi tür yağ kullanılır?

- A) Gres yağı
- B) Hidrolik yağı
- C) Dişli yağı
- D) Motor yağı

24. Aşağıdakilerden hangisi virajlarda çekici tekerleklerin farklı hızlarda dönmesini sağlar?

- A) Direksiyon
- B) Diferansiyel
- C) Amortisör
- D) Ön düzen

25. Düz yolda normal hızla seyrederken, araç bir tarafa çekme yapıyorsa sebebi aşağıdakilerden hangisi olabilir?

- A) Şaft arızalıdır.
- B) Vites kutusu arızalıdır.
- C) Lastiklerin hava basıncı eşittir.
- D) Ön lastiklerin hava basıncı eşit değildir.

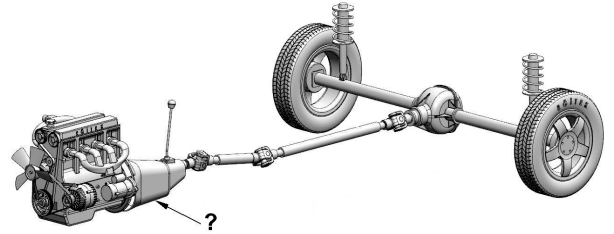
26. Aşağıdakilerden hangisi hareket hâlindeki aracın hızını azaltmak için yapılır?

- A) El freninin çekilmesi
- B) Debriyaj pedalına basılması
- C) Fren pedalına hafif basılması
- D) Fren ve debriyaj pedalına aynı anda basılması

27. Soğuk havalarda araç el freni çekili hâlde park edilirse aşağıdaki arızalardan hangisi meydana gelebilir?

- A) El freni yağlanır.
- B) Fren hidroliği azalır.
- C) Fren sistemine hava dolar.
- D) Fren balataları donarak kampanaya yapışır.

28.



Şekilde soru işareti (?) ile gösterilen ve aracın hızı ile torkunu ayarlayan aktarma organı hangisidir?

- A) Volan
- B) Vites kutusu
- C) Aks
- D) Diferansiyel

29. Aşağıdakilerden hangisi ön tekerleklerde düzensiz lastik aşınmasına sebep olur?

- A) Rot ayarının bozuk olması
- B) Buji ayarının bozuk olması
- C) Avans ayarının bozuk olması
- D) Rölanti ayarının bozuk olması

30. Aşağıdakilerden hangisi yeni motorun alıştırılması (rodaj) zamanında yapılması uygundur?

- A) Motoru tam yükte çalıştırmak
- B) Ani duruş ve kalkıştan kaçınmak
- C) Motoru yüksek devirde çalıştırmak
- D) Uzun yolda aynı hızla devamlı gitmek

TEST BİTTİ.
CEVAPLARINIZI KONTROL EDİNİZ.

SINAV SIRASINDA UYULACAK KURALLAR

1. Sınavın başladığı andan itibaren, salon görevlilerinin tüm uyarılarına uymak zorundasınız.
2. Sınav başladıktan sonra görevlilerle konuşmanız ve soru sormanız yasaktır.
3. **Sınav sırasında kopya çeken, çekmeye teşebbüs eden, kopya veren ya da kopya çekilmesine yardım eden, kurallara ve uyarılara uymayan adayların sınavları geçersiz sayılacaktır. Ayrıca bu kişiler ilk 45 dakika sonunda salondan çıkarılacaktır.**
4. Sınav süresince, sınav giriş belgesi ile birlikte nüfus cüzdanı, ehliyet veya pasaport kimlik belgelerinden birini masanızın üzerinde bulundurunuz.
5. Sınav başladıktan sonra adayların birbirleriyle konuşmaları, kalem, silgi vb. şeyleri istemeleri yasaktır.
6. Sınav sırasında sigara, çay vb. içilmez.
7. Sınavın başladığı belirtilmeden soru kitapçıkları açılmaz ve cevaplandırma yapılamaz.
8. **Sınav sonrası sınav giriş belgesini, soru kitapçığını ve cevap kâğıdını mutlaka salon görevlilerine teslim ediniz. Sınav evraklarını teslim etmeyen, soru kitapçıklarının sayfalarından bir kısmını eksik teslim edenlerin sınavları geçersiz sayılacak, ayrıca haklarında yasal işlem yapılacaktır.**

Soracağınız bir şey var mı? Varsa, şimdi sorunuz; sınav başladıktan sonra sorularınıza cevap verilmeyecektir. Hazır mısınız? Sınav, okulun bütün salonlarında aynı anda başlayacağı için başlama zilini beraberce bekleyelim. Hepinize başarılar dileriz.

(Salon başkanı başlama ve bitiş saatini tahtaya yazacaktır.)

Bu kitapçığın her hakkı saklıdır. Hangi amaçla olursa olsun, kitapçığın tamamının veya bir kısmının Millî Eğitim Bakanlığı Eğitim Teknolojileri Genel Müdürlüğünün yazılı izni olmadan kopya edilmesi, fotoğraflarının çekilmesi, bilgisayar ortamına alınması, herhangi bir yolla çoğaltılması, yayımlanması veya başka bir amaçla kullanılması yasaktır. Bu yasağa uymayanlar, doğabilecek cezai sorumluluğu ve kitapçığın hazırlanmasındaki mali külfeti peşinen kabullenmiş sayılır.

BAŞLAYINIZ DENİLMEDEN SORU KİTAPÇIĞINI AÇMAYINIZ.

| İLK YARDIM BİLGİSİ | TRAFİK VE ÇEVRE BİLGİSİ | MOTOR VE ARAÇ TEKNİĞİ BİLGİSİ |
|--------------------|-------------------------|-------------------------------|
| 1. A | 1. C | 1. A |
| 2. D | 2. D | 2. A |
| 3. B | 3. A | 3. D |
| 4. A | 4. C | 4. A |
| 5. D | 5. A | 5. D |
| 6. D | 6. D | 6. B |
| 7. C | 7. A | 7. B |
| 8. D | 8. A | 8. D |
| 9. A | 9. D | 9. C |
| 10. C | 10. B | 10. A |
| 11. A | 11. D | 11. C |
| 12. B | 12. C | 12. C |
| 13. C | 13. D | 13. A |
| 14. D | 14. A | 14. D |
| 15. A | 15. B | 15. B |
| 16. C | 16. C | 16. A |
| 17. C | 17. B | 17. D |
| 18. B | 18. A | 18. C |
| 19. A | 19. C | 19. D |
| 20. C | 20. D | 20. A |
| 21. B | 21. D | 21. B |
| 22. D | 22. C | 22. C |
| 23. A | 23. C | 23. C |
| 24. D | 24. B | 24. B |
| 25. C | 25. D | 25. D |
| 26. B | 26. B | 26. C |
| 27. C | 27. D | 27. D |
| 28. A | 28. C | 28. B |
| 29. D | 29. A | 29. A |
| 30. D | 30. D | 30. B |
| | 31. C | |
| | 32. A | |
| | 33. B | |
| | 34. B | |
| | 35. C | |
| | 36. B | |
| | 37. D | |
| | 38. A | |
| | 39. C | |
| | 40. B | |