

SERTİFİKA TÜRÜ

**H**

210820101100

3. GRUP

T.C.  
MİLLÎ EĞİTİM BAKANLIĞI  
EĞİTİM TEKNOLOJİLERİ GENEL MÜDÜRLÜĞÜ  
Ölçme Değerlendirme ve  
Açıköğretim Kurumları Daire Başkanlığı

KİTAPÇIK TÜRÜ

**Z**

## MOTORLU TAŞIT SÜRÜCÜ ADAYLARI SINAVI SORU KİTAPÇIĞI

Adayın Adı ve Soyadı :  
Aday Numarası (TC Kimlik No) :

- DİKKAT:** 1. Size verilen soru kitapçığının sertifika türü, almak istediğiniz sertifika türüyle aynı değilse salon görevlilerini uyararak soru kitapçığının doğru kitapçıkla değiştirilmesini sağlayınız.  
2. Soru kitapçıklarını kontrol ederek, baskı hatası olan kitapçığın değiştirilmesi için salon görevlilerine başvurunuz.  
3. Soru kitapçığındaki açıklamaları okuyunuz.  
4. Sınavda yanlarında cep telefonu, çağrı cihazı vb. iletişim araçları bulunduran adayların sınavları iptal edilecektir.  
5. Sınav giriş belgesini sınav bitiminde soru kitapçığı ve cevap kâğıdı ile birlikte salon görevlilerine teslim ediniz.  
6. Sınav saat 11.00'de başlayıp 12.40'ta biter. Sınav başladıktan sonra ilk 45 dakika içinde hiçbir aday salondan çıkamaz.

### CEVAP KÂĞIDI İLE İLGİLİ AÇIKLAMALAR

1. Cevap kâğıdına kodlanmış olarak verilen kitapçık türü ile size verilen kitapçık türünün aynı olmasına dikkat ediniz. Aynı değilse salon görevlilerini uyarınız.
2. Size verilen cevap kâğıdında yazılı olan bilgilerin size ait olup olmadığını kontrol ediniz.
3. Cevap kâğıdı üzerine yazacağınız yazı ve yapacağınız işaretlemelerde kurşun kalemde başka kalem kullanmayınız.
4. Cevap kâğıdında İLK YARDIM BİLGİSİ, TRAFİK ve ÇEVRE BİLGİSİ, MOTOR ve ARAÇ TEKNİĞİ BİLGİSİ testleri için üç ayrı bölüm bulunmaktadır. Cevaplarınızı cevap kâğıdındaki ilgili bölümlere aşağıdaki örnekte olduğu gibi yuvarlağı, dışına taşımadan işaretleyiniz. Soru kitapçığı üzerinde yapılan cevaplandırmalar dikkate alınmaz.  
Yanlış karalamalarınızı düzeltirken yuvarlağın içini temizce siliniz.

ÖRNEK KODLAMA: ●

### SORU KİTAPÇIĞI İLE İLGİLİ AÇIKLAMA

1. Bu soru kitapçığında; İLK YARDIM BİLGİSİ dersinden 30, TRAFİK ve ÇEVRE BİLGİSİ dersinden 50 olmak üzere toplam 80 soru bulunmaktadır. Bu sertifika türü için verilen cevaplama süresi 100 dakikadır.
2. Her sorunun dört seçeneğı vardır. Dört seçenektan sadece bir tanesi doğru cevaptır. Doğru bulduğunuz seçeneğı cevap kâğıdında o soru için ayrılan yerde bularak işaretleyiniz. Birden fazla işaretlemelerde o soru yanlış cevaplandırılmış sayılır.
3. Her ders kendi içerisinde 100 puan üzerinden değerlendirilecektir. Başarılı sayılabilmemiz için her dersten -ayrı ayrı- 70 puan almanız gerekir.
4. Size ayrı bir karalama kâğıdı verilmeyecektir. Soru kitapçığının içindeki boş alanları karalama yapmak için kullanabilirsiniz.
5. Cevabını bilmediğiniz sorular üzerinde fazla zaman kaybetmeden diğer sorulara geçiniz. Zamanınız kalırsa bu sorulara daha sonra dönebilirsiniz.
6. Cevaplarınız puanlanırken her doğru cevaba puan verilecek, yanlış cevaplarınız dikkate alınmayacaktır.
7. Sınavın bitiminde cevap kâğıdınızı ve soru kitapçığınızı salon sorumlularına teslim etmeyi unutmayınız.

Arka sayfadaki açıklamalara geçiniz.

1. Aşağıdakilerden hangisi trafik kazalarının önlenmesinde en önemli unsurdur?

- A) Yolları ve kaldırımları onarmak
- B) Araçların bakım ve onarımını önemsemek
- C) Yağmurlu ve sisli havalarda daha dikkatli olmak
- D) Kurallara uymayı alışkanlık hâline getiren bireyler yetiştirmek

2. Vücudumuzdaki yapı birimlerinin küçükten büyüğe doğru sıralanışı aşağıdakilerden hangisindeki gibi olur?

- A) Sistem → Doku → Organ → Hücre
- B) Organ → Hücre → Doku → Sistem
- C) Hücre → Doku → Organ → Sistem
- D) Hücre → Organ → Doku → Sistem

3. Kaza yerindeki yaralı, sağlık kuruluşuna ne zaman sevk edilmelidir?

- A) Hayati tehlikelerine karşı önlem alındıktan sonra
- B) Kendine gelmesi sağlandıktan sonra
- C) Hiçbir müdahale yapılmadan önce
- D) Yakınları geldikten sonra

4. Bebeklerde dış kalp masajı uygulamasında dakikada kaç kez bası yapılmalıdır?

- A) 40
- B) 60
- C) 80
- D) 100

5. Aşağıdakilerden hangisi ilk yardımın temel kurallarından değildir?

- A) Kurtarıcı önce kendini emniyete almalıdır.
- B) Hızlı, sakin ve telaşa kapılmadan yapılmalıdır.
- C) Kurtarıcı emin olmadığı uygulamalardan kaçınmalıdır.
- D) Tıbbi yardım gelene kadar hiçbir uygulama yapılmamalıdır.

6. Aşağıdakilerden hangisi kalp durmasının belirtilerindendir?

- A) Göz bebeklerinin büyüüp sabitlenmesi
- B) Solunumun sık ve yüzeysel olması
- C) Vücut sıcaklığının artması
- D) Kan basıncının artması

7. Beyne gelen oksijenin azalması nedeniyle kısa süreli geçici, tam veya kısmen olan bilinç kaybına ne denir?

- A) Kansızlık
- B) Koma
- C) Bayılma
- D) Şok

8. Yaralıyı araçtan çıkarırken aşağıdakilerden hangisine dikkat edilmelidir?

- A) Kollarının baş hizasında durmasına
- B) Baş tarafından çekilerek çıkarılmasına
- C) Ayak tarafından çekilerek çıkarılmasına
- D) Baş - boyun - gövde hizasının bozulmamasına

9. Araçlarda ilk yardım çantası bulundurulması konusunda aşağıdakilerden hangisi doğrudur?

- A) Motorlu araçlarda (motorlu bisiklet, motosiklet, traktör ve iş makinesi hariç) zorunludur.
- B) Sadece A1, A2 ve G sınıfı belge ile kullanılan araçlarda zorunludur.
- C) Sadece şehirler arası taşımacılık yapan araçlarda zorunludur.
- D) Sadece şehir içi taşımacılık yapan araçlarda zorunludur.

10. Aşağıdakilerden hangisi solunum durmasına bağlı olarak dokuların oksijensiz kaldığını gösteren bir belirtidir?

- A) Göz bebeklerinin küçülmesi
- B) Kişinin aktif ve huzursuz olması
- C) Yüzün kızarması ve vücut sıcaklığının artması
- D) Parmak uçları ve dudaklardan başlayıp yayılan morarma olması

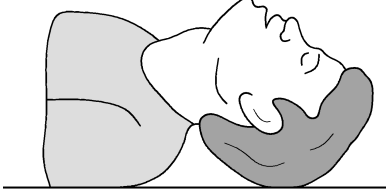
11. Aşağıdakilerden hangisi bilinç kaybı olan bir hastanın solunum yolunu tıkayarak boğulmasına sebep olabilir?

- A) Çenenin kasılması
- B) Vücudun kasılması
- C) Dilin geriye kaçması
- D) Başın arkaya düşmesi

12. Aşağıdaki durumların hangisinde egzoz gazı daha fazla zarar verir?

- A) Trafik ortamında kaldırımda beklenildiğinde
- B) Öndeki araç sürekli yakından takip edildiğinde
- C) Tünelde camları kapalı olarak araç kullanıldığında
- D) Kapalı garaj içinde uzun süre çalıştırılan aracın egzoz gazına maruz kalındığında

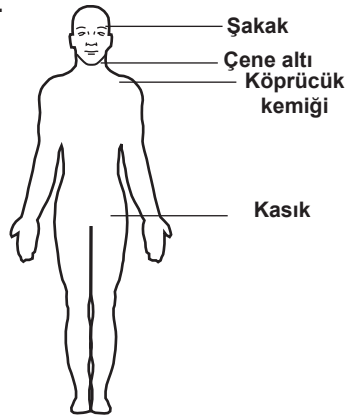
13.



Şekildeki Baş-Çene pozisyonunun aşağıdaki durumların hangisinde verilmesi sakıncalıdır?

- A) Solunum güçlüğü olanlarda
- B) Boyun omurlarında hasar olanlarda
- C) Kanama ve kusmuk nedeniyle oluşan tıkanıklıklarda
- D) Dilin geriye kaçıp, hava yolunu tıkadığı durumlarda

14. Omuz ve boyundaki kanamalarda, şekilde gösterilen hangi bölgeye basınç uygulanmalıdır?



- A) Köprücük kemiğinin iç kısmına
- B) Çene altı bölgesine
- C) Kasık bölgesine
- D) Şakak bölgesine

15. Aşağıdakilerden hangisi yarı oturuş pozisyonuna alınarak taşınabilir?

- A) Omurga kırığı olan
- B) Kalça kemiği kırık olan
- C) Bilinci yerinde olmayan
- D) Kaburga kemiği kırık olan

16. Hangi durumdaki yaralı sağlık kuruluşuna taşınmada birinci derecede önceliklidir?

- A) Turnike uygulanan
- B) Ayağında çıkık olan
- C) Solunum zorluğu çeken
- D) Birinci derecede yanığı olan

17. Havada bulunan oksijen ile kanda bulunan karbondioksitin yer değiştirmesi işlemi, vücudumuzdaki hangi sistem sayesinde gerçekleşir?

- A) Sinir sistemi
- B) Solunum sistemi
- C) Sindirim sistemi
- D) İskelet sistemi

18. Aşağıdakilerden hangisi karın bölgesinde bulunur?

- A) Akciğer
- B) Kalp
- C) Mide
- D) Yutak

19. • Göz bebeklerinde büyüklük farkı  
• Geçici hafıza kaybı  
• Burundan kan gelmesi

Yukarıdaki belirtiler, hangi bölge yaralanmalarında daha çok görülür?

- A) Göğüs
- B) Baş
- C) Karın
- D) Omurga

20. Derin yaralanmaya sebep olan batıcı cisim yara üzerinde duruyorsa, aşağıdakilerden hangisi uygulanır?

- A) Cisim çıkarılır ve yaraya tentürdiyot dökülür.
- B) Cisim çıkarılır ve yaralı hastaneye sevk edilir.
- C) Cisim çıkarılmadan tespiti yapılır ve yaralı hastaneye sevk edilir.
- D) Cismin dışarıda kalan kısmı cilt hizasından kesilir ve yara sıkı sarılır.

21. Kimyasal madde yanıklarında yapılacak ilk yardım uygulaması aşağıdakilerden hangisidir?

- A) Bol su ile yıkamak
- B) Yara merhemi sürmek
- C) Kuru sargı bezi ile kapatmak
- D) Yakıcı maddeyi sulandırıp sürmek

22. Diz ile ayak arasındaki kemik kırıklarında, dıştan uygulanacak olan atelin boyu ne kadar olmalıdır?

- A) Topuktan dize kadar
- B) Dizden kalçaya kadar
- C) Topuktan kalçaya kadar
- D) Topuktan koltuk altına kadar

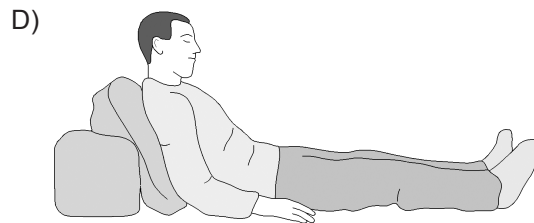
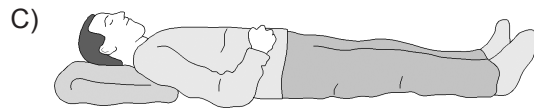
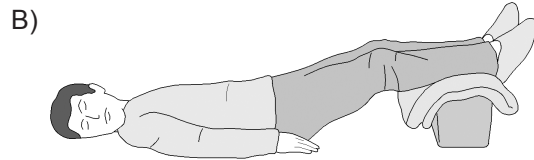
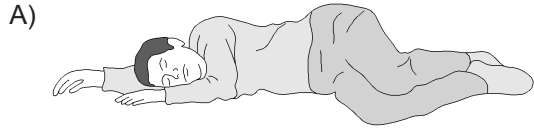
23. Kaza sonucu vücudun hangi kısımlarında çıkık görülebilir?

- A) Hareketli eklem yerlerinde
- B) Uzun kemiğin ortasında
- C) Kısa kemiğin ortasında
- D) Kafatası eklemlerinde

24. Aşağıdakilerden hangisi burkulmanın tanımıdır?

- A) Eklem çevresindeki şişmedir.
- B) Eklemlerde görülen şekil bozukluğudur.
- C) Eklem yüzeylerinin birbirinden ayrılmasıdır.
- D) Eklem bağları ve yüzeylerinin zedelenmesidir.

25. Aşağıdakilerden hangisi şok pozisyonudur?



26. Uzun kopması durumunda aşağıdaki uygulamalardan hangisi yapılmaz?

- A) Tıbbi birimleri haberdar etmek
- B) Kazazedenin bilincini açık tutmaya çalışmak
- C) Kopan uzvu temiz bir bezle sararak sıcak tutmak
- D) Kopan uzvu temiz ve su geçirmez torbaya koyduktan sonra soğuk tutmak

27. İşitme yetersizliği olan sürücü adayı, hangi durumda sürücü belgesi alabilir?

- A) Sadece şehir içinde araba kullanma şartı ile
- B) Belli bir hızdan fazla seyretmeme şartı ile
- C) Araç kullanırken yanında birisini bulundurma şartı ile
- D) İşitme cihazı ile belli bir duyma yeterliliğine ulaşma şartı ile

28. Aşağıdakilerden hangisi elektrik çarpmasının vücuttaki etkilerinden değildir?

- A) Solunumun durması
- B) İshal veya kabızlık oluşması
- C) Akımın girip çıktığı yerde yanık oluşması
- D) Kalbin durması veya atımının düzensiz olması

29. Güneş çarpmasında, hastaya aşağıdaki uygulamalardan hangisi yapılır?

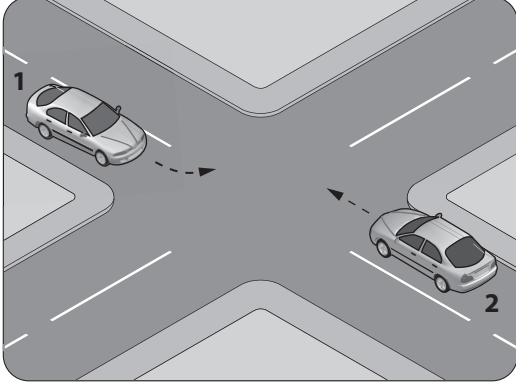
- A) Vücudu serinletilir.
- B) Sıcak duş yaptırılır.
- C) Sıcak içecekler verilir.
- D) Üstü örtülerek terlemesi sağlanır.

30. Araçlarda emniyet kemeri kullanılmasıyla ilgili olarak aşağıdakilerden hangisi doğrudur?

- A) Şehir içi ve dışı trafikte mecburidir.
- B) Şehir içi ve dışı trafikte isteğe bağlıdır.
- C) Şehir içi trafikte isteğe bağlı, şehir dışında mecburidir.
- D) Şehir içi trafikte mecburi, şehir dışında isteğe bağlıdır.

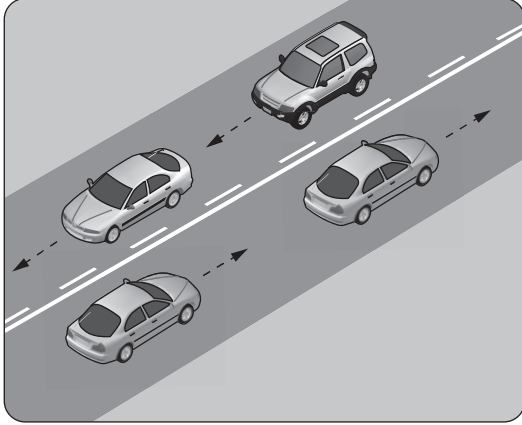
İLK YARDIM BİLGİSİ TESTİ BİTTİ.  
TRAFİK VE ÇEVRE BİLGİSİ TESTİNE GEÇİNİZ.

1. Şekle göre, sola dönüş yapmak isteyen 1 numaralı araç sürücüsü ne yapmalıdır?



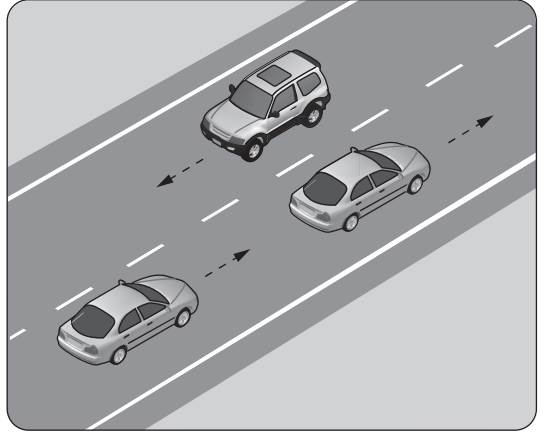
- A) 2 numaralı araca yol vermelidir.  
B) Hızını artırarak dönüşünü yapmalıdır.  
C) 2 numaralı aracın durmasını beklemelidir.  
D) 2 numaralı aracı ikaz ederek durdurmalıdır.

2. Şekildeki kara yolu bölümünde, yol çizgileri sürücülere neyi bildirir?



- A) Kesik çizgi tarafındakilerin yavaş seyretmelerini  
B) Kesik çizgi tarafındakilerin öndeki aracı geçebileceklerini  
C) Devamlı çizgi tarafındakilerin takip mesafelerini azaltmalarını  
D) Devamlı çizgi tarafındakilerin öndeki aracı geçebileceklerini

3.

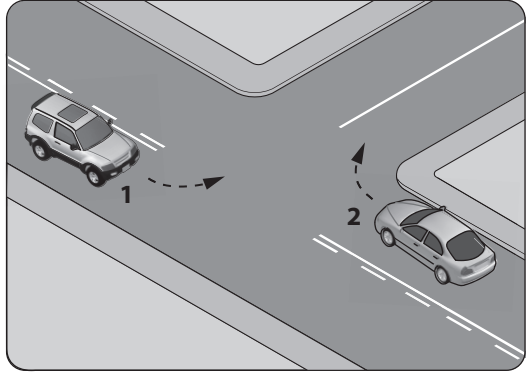


Şekildeki durumda, öndeki aracı geçmek isteyen sürücünün aşağıdakilerden hangilerini yapması doğrudur?

- I- Öndeki araç ile takip mesafesini azaltması  
II- Geçiş yapacağı şerit boş olduğunda sola dönüş lambasıyla işaret vermesi  
III- Geçiş yapacağı araç sürücüsünü korna veya selektör yaparak uyarması

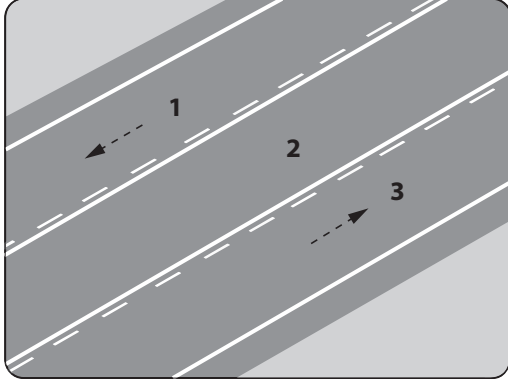
- A) Yalnız I  
B) I - II  
C) II - III  
D) I - II - III

4. Şekle göre ışıksız bir kavşakta karşılaşılan araçlardan hangisi ilk geçiş hakkını kullanmalıdır?



- A) 1 nolu araç  
B) 2 nolu araç  
C) Hızı az olan araç  
D) Hızı fazla olan araç

5. Şekle göre hangi numaralı şerit sürekli işgal edilemez?



- A) 1 B) 2 C) 3 D) 1 ve 3

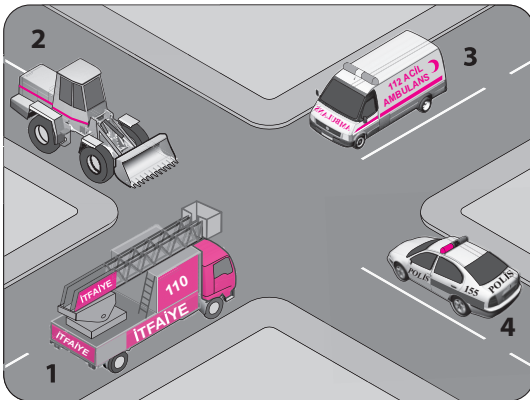
6. Yerleşim yeri içindeki yollarda, aksine bir işaret yoksa, minibüs, otobüs ve kamyon için azami hız saatte kaç kilometredir?

- A) 20 B) 30 C) 40 D) 50

7. Aşağıdaki hâllerin hangisinde sürücü araç kullanmaktan men edilir?

- A) Araca zorunlu mali sorumluluk sigortası yaptırılmamışsa  
B) Uyuşturucu madde alarak araç kullanıyorsa  
C) Taşıma sınırından fazla yük yüklenmişse  
D) Taşıma sınırından fazla yolcu alınmışsa

8. Şekildeki araçların görev hâli durumunda geçiş üstünlüğü sırası nasıl olmalıdır?

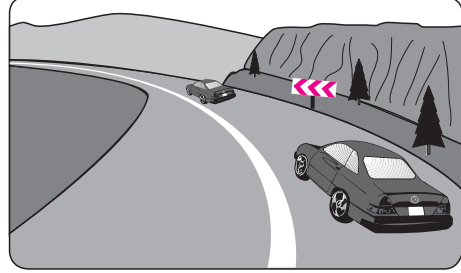


- A) 1 - 3 - 4 - 2 B) 2 - 3 - 4 - 1  
C) 3 - 1 - 4 - 2 D) 4 - 1 - 2 - 3

9. Gündüzleri çekilen ve çeken araç arasındaki bağlantının uzunluğu kaç metreyi geçerse, üzerine kırmızı bez veya kırmızı yansıtıcı asılmalıdır?

- A) 1 B) 1,5 C) 2 D) 2,5

10. Şekildeki yolda sürücülerin aşağıdakilerden hangisini yapması doğrudur?



- A) Hızını azaltması  
B) Hız sınırını aşması  
C) Önündeki aracı geçmesi  
D) Takip mesafesini azaltması

11. Zorunlu hâller dışında şehirlerarası kara yolunu kullanan motorlu araçların asgari (en az) hız sınırı kaç kilometredir?

- A) 5 B) 10 C) 15 D) 20

12. Taşıt yolu veya park alanında kaplama üzerine çizilen şekildeki sembolün anlamı nedir?



- A) Özürlü sürücü yolu  
B) Özürlü taşıtı giremez.  
C) Özürlü sürücüler çıkabilir.  
D) Özürlü sürücüler için park yeri

13. Aşağıdakilerden hangisi yolun trafiğe kapanmak üzere olduğunu bildirir?

- A) Kırmızı ışık  
B) Aralıklı yanan sarı ışık  
C) Yeşilden sonra yanan sarı ışık  
D) Kırmızı ile birlikte yanan sarı ışık

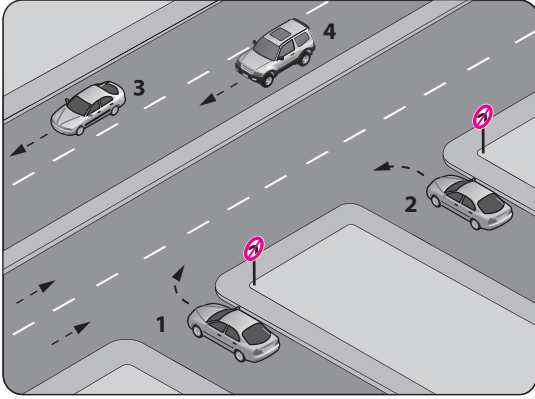
14. Trafik işaret levhalarıyla ilgili aşağıdaki davranışlardan hangisi trafiği tehlikeye düşürmez?

- A) Eskiyenlerin yenileriyle değiştirilmesi
- B) Görülmelerinin engellenmesi
- C) Üzerlerine yazı yazılması
- D) Yerlerinin değiştirilmesi

15. Aşağıdakilerden hangisi motorlu taşıt sürücülerinin yetiştirilmesi için kurslar açmak, yetişmiş olanlara sınav sonucunda sertifika vermekle görevlidir?

- A) Ulaştırma Bakanlığı
- B) Millî Eğitim Bakanlığı
- C) Emniyet Genel Müdürlüğü
- D) Karayolları Genel Müdürlüğü

16. Şekle göre, hangi numaralı araç sürücüsünün davranışı asli (esas) kusurlu hâlerden sayılır?



- A) 4
- B) 3
- C) 2
- D) 1

17. 90 km/saatlik hızla, arka arkaya seyreden iki araç arasındaki mesafe en az kaç metre olmalıdır?

- A) 40
- B) 45
- C) 50
- D) 60

18. Kavşaklara kaç metre kala şerit değiştirmek yasaktır?

	Yerleşim yeri içinde	Yerleşim yeri dışında
A)	30	150
B)	50	200
C)	60	250
D)	70	300

19. Aşağıdaki trafik işaretlerinden hangisi yolun taşıt trafiğine kapatılmış olduğunu bildirir?

- A)
- B)
- C)
- D)

20. Gabari, araçların yüklü veya yüksüz uzunluk, genişlik ve yüksekliklerini belirleyen ölçülerdir.

Buna göre aşağıdaki trafik işaretlerinden hangisi genişlik anlamında gabari sınırlamasının olduğunu bildirir?

- A)
- B)
- C)
- D)

21. Aşağıdaki trafik işaretlerinden hangisi dönel kavşağa yaklaşıldığını bildirir?

- A)
- B)
- C)
- D)

### 3. GRUP

## TRAFİK ve ÇEVRE BİLGİSİ

Z

22. Aşağıdaki trafik işaretlerinden hangisi kontrollü demir yolu geçidine yaklaşıldığını bildirir?

A)



B)



C)



D)



23. Şekildeki trafik işareti hangi yol bölümünde bulunur?

A) Virajlı

C) Eğimli

B) Kasisli

D) Kaygan



24. Şekildeki trafik işareti ne göre aşağıdakilerden hangisi yanlıştır?

A) Yol yüzeyi arızalıdır.

B) Yolda tümsek vardır.

C) Yolda yapım çalışması vardır.

D) Yoldan yavaş geçilmesi gerekir.



25. Şekildeki trafik işareti neyi bildirir?

A) Treylerin giremeyeceğini

B) Kamyonun giremeyeceğini

C) Tehlikeli madde taşıyan taşıtın giremeyeceğini

D) Kamyon için geçme yasağının sonu olduğunu



26. Şekildeki trafik işaretinin anlamı nedir?

A) Sağa dönülmez

C) Sağa zorunlu yön

B) Sola zorunlu yön

D) Sola dönülmez



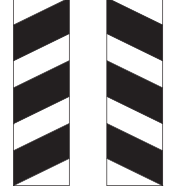
27. Şekildeki trafik işaretleri (sağ-sol) sürücülere aşağıdakilerden hangisine yaklaşıldığını bildirir?

A) Tali yola

C) Kavşağa

B) Köprüye

D) Demir yoluna



28. Trafik kazasına karışan kişilerin tümü, yetkililerin gelmesini gerekli görmez ve anlaşılarsa, durumu aralarında yazılı olarak tespit etmek suretiyle olay yerinden ayrılabilirler.

Yukarıdaki ifade hangi tür kazalarda geçerlidir?

A) Ölümlü kazalarda

B) Yaralanmalı kazalarda

C) Maddi hasarlı kazalarda

D) Maddi hasarlı ve yaralanmalı kazalarda

29. Aşağıdakilerden hangisi geçerli sürücü belgesi sahibi olmadan araç kullananlara, ilk tespitte uygulanır?

A) Ağır para cezası

B) Bir yıldan iki yıla kadar hafif hapis

C) Bir aydan iki aya kadar hafif hapis ve para cezası

D) İki aydan üç aya kadar hafif hapis ve para cezası

30. İki veya daha fazla kara yolunun kesişmesi veya birleşmesiyle oluşan ortak alana ne ad verilir?

A) Geçiş yolu

C) Hemzemin geçit

B) Sığınma cebi

D) Kavşak



31. Trafik görevlisinin hangi hareketi seri bir şekilde yapması "trafiğin hızlanması" talimatıdır?



32. • İlk yardım çantası  
• Reflektör  
• Yangın söndürme cihazı

Yukarıdaki teçhizatın tamamını bulundurması zorunlu olmayan motorlu taşıt aşağıdakilerden hangisidir?

- A) Otobüs  
B) Kamyon  
C) Otomobil  
D) Lastik tekerlekli traktör

33. Aşağıdakilerden hangisi araç sahiplik belgesidir?

- A) Sürücü belgesi  
B) Araç imalat belgesi  
C) Araç tescil belgesi  
D) Servis bakım belgesi

34. "C" sınıfı sürücü belgesine sahip olan, aşağıdakilerin hangisinde verilen araçları kullanabilir?

- A) Çekici, kamyon, minibüs  
B) Otobüs, kamyon, kamyonet  
C) İş makinesi, otomobil, minibüs  
D) Kamyon, minibüs, lastik tekerlekli traktör

35. Kamyon, kamyonet ve römorklarda, kısa mesafelerde işçi taşınmasında aşağıdakilerden hangisi zorunlu değildir?

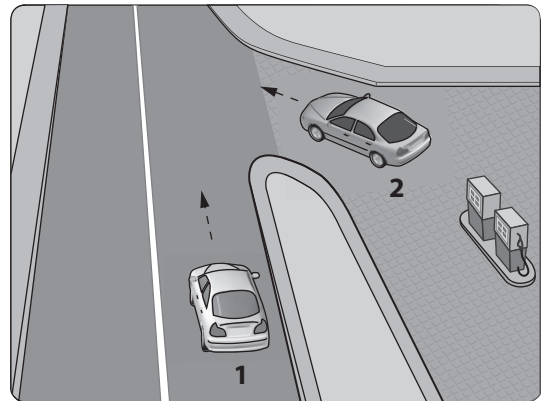
- A) Kasa üzerinin kapalı olması  
B) Kasa kapaklarının kapalı tutulması  
C) Elle tutulabilecek korkuluğun bulunması  
D) Kasa kenarlarının düşmeyi önleyecek yükseklikte olması

36. Sürücülerin araç sürerken aşağıdaki hangi davranışları, kişilere zarar verecek tedbirsiz ve saygısız davranışlar kapsamında yasaktır?

- I- Korkutmak veya şaşırtmak  
II- Su, çamur ve benzerlerini sıçratmak, atmak veya dökmek  
III- Keyfi davranışlarda bulunmak suretiyle yaya veya araç trafiğini tehlikeye düşürmek

- A) I - II  
B) I - III  
C) II - III  
D) I - II - III

37. Benzin istasyonundan yola çıkmak isteyen şekildeki 2 numaralı araç sürücüsü ne yapmalıdır?



- A) Selektör yaparak 1 numaralı aracı durdurmalıdır.  
B) Korna çalıp 1 numaralı aracı yavaşlatmalıdır.  
C) 1 numaralı aracın geçmesini beklemelidir.  
D) Geçiş hakkını kendi kullanmalıdır.

38. Aksine bir işaret yoksa, eğimsiz iki yönlü dar yolda, otomobil ile kamyonun karşılaşması hâlinde, hangisi diğerine yol vermelidir?

- A) Kamyon, otomobile
- B) Otomobil, kamyonu
- C) Trafik yoğunluğu fazla olan yöndeki taşıt, diğerine
- D) Trafik yoğunluğu az olan yöndeki taşıt, diğerine

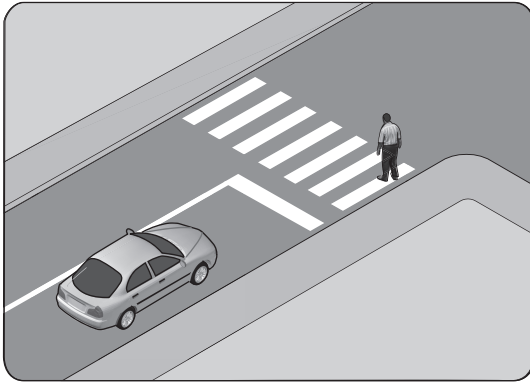
39. Manevra yapacak sürücü aşağıdakilerden hangisini yapmalıdır?

- A) Manevra bitmeden önce işaret vermeyi sona erdirmelidir.
- B) Manevraya başladıktan sonra işaret vermemelidir.
- C) Ön, arka ve yanlardaki trafiği kontrol etmelidir.
- D) İşaret verdiği anda manevraya başlamalıdır.

40. Bölünmüş kara yolunda geçilmekte olan araç sürücüsü aşağıdakilerden hangisini yapmalıdır?

- A) Hızını arttırmalıdır.
- B) Bulunduğu şeridi izlemelidir.
- C) Önündeki aracı geçmeye çalışmalıdır.
- D) Dönüş lambalarıyla geç işareti vermelidir.

41. Şekildeki durumda, sürücünün aşağıdakilerden hangisini yapması yanlıştır?

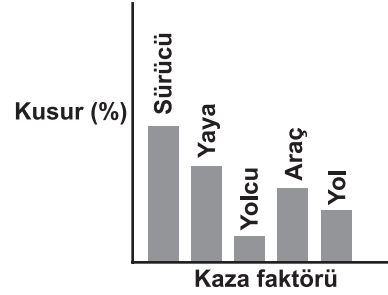


- A) Yaya geçinceye kadar durması
- B) Yaya geçidine uygun mesafede durması
- C) Yayayı ikaz ederek hızlanmasını istemesi
- D) Yaya geçidine yaklaşırken hızını azaltması

42. Geceleyin, görüşün yeterli olmadığı kavşağa yaklaşan sürücü gelişini nasıl haber vermelidir?

- A) Dönüş ışıklarını yakarak
- B) Birkaç defa korna çalarak
- C) Acil uyarı ışıklarını yakarak
- D) Birkaç defa selektör yaparak

43. Grafikte kaza faktörleri ve bunların trafik kazalarındaki kusur yüzdeleri (%) verilmiştir.



Grafikteki verilere göre aşağıdakilerden hangisine ulaşılır?

- A) Trafik kazalarında en büyük kusur insanlardadır.
- B) Trafikteki araç sayısı nüfusa bağlı olarak artmaktadır.
- C) Araç sayısı yolların gelişmesine bağlı olarak artmaktadır.
- D) Yolcu ve yük taşınmasında genellikle kara yolu kullanılmaktadır.

44. Aşağıdakilerden hangisi çevreyi olumlu etkiler?

- A) Kurşun oranı yüksek yakıt kullanılması
- B) Araç egzozlarının delik ve hasarlı olması
- C) Araç bakımlarının düzenli olarak yaptırılması
- D) Trafik yoğunluğu nedeniyle trafik akışının çok yavaş olması

45. Araç bakımının zamanında ve uygun şekilde yapılması aşağıdakilerden hangisine katkı sağlar?

- A) Yakıt tasarrufuna
- B) Hız sınırlarının aşılmasına
- C) Yakıt tüketiminin artmasına
- D) Trafik yoğunluğunun azalmasına

46. Aşağıdaki taşıtlardan hangisinin otoyolda sürülmesi yasaktır?

A)



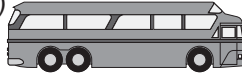
B)



C)



D)



47. Kollarında üç yuvarlaklı sarı bant bulunan ve beyaz baston taşıyan yayayı taşıt yolunda gören sürücü nasıl hareket etmelidir?

- A) Etkili şekilde korna çalmalıdır.
- B) Selektör yapıp, yayanın dikkatini çekmelidir.
- C) Durmalı, gerektiğinde yayaya yardımcı olmalıdır.
- D) Yayayı korkutmadan yanından hızla geçmelidir.

48. Demir yolu (hemzemin) geçidinde aşağıdakilerden hangisinin yapılması yasaktır?

- A) Hızın azaltılması
- B) Öndeki aracın geçilmesi
- C) Bariyer kapalı ise durulması
- D) Bariyer açık ise dikkatli geçilmesi

49. Okul taşıtının arkasındaki "DUR" işaretinin yandığını gören sürücüler nasıl hareket etmelidir?

- A) Okul taşıtını geçmemelidir.
- B) Dikkatli ve yavaş geçmelidir.
- C) Diğer sürücülerini uyarmalıdır.
- D) Hızını artırarak uzaklaşmalıdır.

50. Aşağıdakilerden hangisi durmaya örnektir?

- A) Park etmek
- B) Kırmızı ışıkta beklemek
- C) Yük boşaltmak için beklemek
- D) Yolcu indirmek ve bindirmek için beklemek

TEST BİTTİ  
CEVAPLARINIZI KONTROL EDİNİZ.

### SINAV SIRASINDA UYULACAK KURALLAR

1. Sınavın başladığı andan itibaren, salon görevlilerinin tüm uyarılarına uymak zorundasınız.
2. Sınav başladıktan sonra görevlilerle konuşmanız ve soru sormanız yasaktır.
3. Sınav sırasında kopya çeken, çekmeye teşebbüs eden, kopya veren ya da kopya çekilmesine yardım eden, kurallara ve uyarılara uymayan adayların sınavları geçersiz sayılacaktır. Ayrıca bu kişiler ilk 45 dakika sonunda salondan çıkarılacaktır.
4. Sınav süresince, sınav giriş belgesi ile birlikte nüfus cüzdanı, ehliyet veya pasaport kimlik belgelerinden birini masanızın üzerinde bulundurunuz.
5. Sınav başladıktan sonra adayların birbirleriyle konuşmaları, kalem, silgi vb. şeyleri istemeleri yasaktır.
6. Sınav sırasında sigara, çay vb. içilmez.
7. Sınavın başladığı belirtilmeden soru kitapçıkları açılmaz ve cevaplandırma yapılamaz.
8. Sınav sonrası sınav giriş belgesini, soru kitapçığını ve cevap kâğıdını mutlaka salon görevlilerine teslim ediniz. Sınav evraklarını teslim etmeyen, soru kitapçıklarının sayfalarından bir kısmını eksik teslim edenlerin sınavları geçersiz sayılacak, ayrıca haklarında yasal işlem yapılacaktır.

(Salon başkanı başlama ve bitiş saatini tahtaya yazacaktır.)

Bu kitapçığın her hakkı saklıdır. Hangi amaçla olursa olsun, kitapçığın tamamının veya bir kısmının Millî Eğitim Bakanlığı Eğitim Teknolojileri Genel Müdürlüğü'nün yazılı izni olmadan kopya edilmesi, fotoğraflarının çekilmesi, bilgisayar ortamına alınması, herhangi bir yolla çoğaltılması, yayımlanması veya başka bir amaçla kullanılması yasaktır. Bu yasağa uymayanlar, doğabilecek cezai sorumluluğu ve kitapçığın hazırlanmasındaki mali külfeti peşinen kabullenmiş sayılır.

**BAŞLAYINIZ DENİLMEDEN SORU KİTAPÇIĞINI AÇMAYINIZ.**

## İLK YARDIM BİLGİSİ

1. D
2. C
3. A
4. D
5. D
6. A
7. C
8. D
9. A
10. D
11. C
12. D
13. B
14. A
15. D
16. C
17. B
18. C
19. B
20. C
21. A
22. C
23. A
24. D
25. B
26. C
27. D
28. B
29. A
30. A

## TRAFİK VE ÇEVRE BİLGİSİ

1. A
2. B
3. C
4. B
5. B
6. D
7. B
8. C
9. D
10. A
11. C
12. D
13. C
14. A
15. B
16. C
17. B
18. A
19. A
20. B
21. A
22. D
23. D
24. C
25. B
26. D
27. B
28. C
29. C
30. D
31. A
32. D
33. C
34. D
35. A
36. D
37. C
38. A
39. C
40. B
41. C
42. D
43. A
44. C
45. A
46. B
47. C
48. B
49. A
50. B