

SERTİFİKA TÜRÜ

B

220820091100

5. GRUP

T.C.
MİLLÎ EĞİTİM BAKANLIĞI
EĞİTİM TEKNOLOJİLERİ GENEL MÜDÜRLÜĞÜ
Ölçme Değerlendirme ve
Açıköğretim Kurumları Daire Başkanlığı

KİTAPÇIK TÜRÜ

Y

MOTORLU TAŞIT SÜRÜCÜ ADAYLARI SINAVI SORU KİTAPÇIĞI

Adayın Adı ve Soyadı :
Aday Numarası (TC Kimlik No) :

- DİKKAT:** 1. Size verilen soru kitapçığının sertifika türü, almak istediğiniz sertifika türüyle aynı değilse salon görevlilerini uyararak soru kitapçığının doğru kitapçıkla değiştirilmesini sağlayınız.
2. Soru kitapçıklarını kontrol ederek, baskı hatası olan kitapçığın değiştirilmesi için salon görevlilerine başvurunuz.
3. Soru kitapçığındaki açıklamaları okuyunuz.
4. Sınavda yanlarında cep telefonu, çağrı cihazı vb. iletişim araçları bulunduran adayların sınavları iptal edilecektir.
5. Sınav giriş belgesini sınav bitiminde soru kitapçığı ve cevap kâğıdı ile birlikte salon görevlilerine teslim ediniz.
6. Sınav saat 11.00'de başlayıp 13.30'da biter. Sınav başladıktan sonra ilk 45 dakika içinde hiçbir aday salondan çıkamaz.

CEVAP KÂĞIDI İLE İLGİLİ AÇIKLAMALAR

1. Cevap kâğıdına kodlanmış olarak verilen kitapçık türü ile size verilen kitapçık türünün aynı olmasına dikkat ediniz. Aynı değilse salon görevlilerini uyarınız.
2. Size verilen cevap kâğıdında yazılı olan bilgilerin size ait olup olmadığını kontrol ediniz.
3. Cevap kâğıdı üzerine yazacağınız yazı ve yapacağınız işaretlemelerde kurşun kalemde başka kalem kullanmayınız.
4. Cevap kâğıdında **İLK YARDIM BİLGİSİ**, **TRAFİK ve ÇEVRE BİLGİSİ**, **MOTOR ve ARAÇ TEKNİĞİ BİLGİSİ** testleri için üç ayrı bölüm bulunmaktadır. Cevaplarınızı cevap kâğıdındaki ilgili bölümlere aşağıdaki örnekte olduğu gibi yuvarlağı, dışına taşımadan işaretleyiniz. **Soru kitapçığı üzerinde yapılan cevaplandırmalar dikkate alınmaz.**
Yanlış karalamalarınızı düzeltirken yuvarlağın içini temizce siliniz.

ÖRNEK KODLAMA: ●

SORU KİTAPÇIĞI İLE İLGİLİ AÇIKLAMA

1. Bu soru kitapçığında; **İLK YARDIM BİLGİSİ** dersinden 30, **TRAFİK ve ÇEVRE BİLGİSİ** dersinden 50, **MOTOR ve ARAÇ TEKNİĞİ BİLGİSİ** dersinden 40 olmak üzere toplam 120 soru bulunmaktadır. Bu sertifika türü için verilen cevaplama süresi 150 dakikadır.
2. Her sorunun dört seçeneğı vardır. Dört seçenektan sadece bir tanesi doğru cevaptır. Doğru bulduğunuz seçeneğı cevap kâğıdında o soru için ayrılan yerde bularak işaretleyiniz. Birden fazla işaretlemelerde o soru yanlış cevaplandırılmış sayılır.
3. Her ders kendi içerisinde 100 puan üzerinden değerlendirilecektir. Başarılı sayılabilmemiz için her dersten -ayrı ayrı- 70 puan almanız gerekir.
4. Size ayrı bir karalama kâğıdı verilmeyecektir. Soru kitapçığının içindeki boş alanları karalama yapmak için kullanabilirsiniz.
5. Cevabını bilmediğiniz sorular üzerinde fazla zaman kaybetmeden diğer sorulara geçiniz. Zamanınız kalırsa bu sorulara daha sonra dönebilirsiniz.
6. Cevaplarınız puanlanırken her doğru cevaba puan verilecek, yanlış cevaplarınız dikkate alınmayacaktır.
7. Sınavın bitiminde cevap kâğıdınızı ve soru kitapçığınızı salon sorumlularına teslim etmeyi unutmayınız.

Arka sayfadaki açıklamalara geçiniz.

1. Aşağıdakilerden hangisi kazalara ait özelliğidir?

- A) Önceden tahmin edilebilme
- B) Doğal olaylardan olma
- C) Genellikle çevreyi etkileme
- D) Önlemlere bağlı olarak azalabilme

2. Trafik kazasını gören bir sürücünün kazaya müdahale etmesi ile ilgili olarak aşağıdakilerden hangisi doğrudur?

- A) Sürücünün isteğine bağlıdır.
- B) Her durumda zorunludur.
- C) Sadece ağır araç sürücüleri zorunludur.
- D) Sadece resmi görevli araç sürücüleri zorunludur.

3. Yaralı, sağlık kuruluşuna ne zaman sevk edilir?

- A) Yakınları geldikten sonra
- B) Hiçbir müdahale yapılmadan önce
- C) Hayati tehlikelerine karşı önlem alındıktan sonra
- D) Kendine gelmesi sağlandıktan sonra

4. Aşağıdakilerden hangisi sindirim sistemi organlarından?

- A) Kalp
- B) Mide
- C) Akciğer
- D) Böbrek

5. Kaza yerine ulaşan kurtarıcının ilk olarak yapması gereken nedir?

- A) Yaralıları belirlemelidir.
- B) Kazayı yetkililere haber vermelidir.
- C) Yaralıları araçtan çıkarmalıdır.
- D) Kendinin ve yaralıların güvenliğini sağlamalıdır.

6. Aşağıdakilerden hangisinin, araç ilk yardım çantasında bulundurulması zorunlu değildir?

- A) Tentürdiyot
- B) Sargı bezi
- C) Makas
- D) Elastik bandaj

7. Yaralının araçtan çıkarılması esnasında en çok hangisine dikkat edilmelidir?

- A) Hızlı ve aceleci davranmaya
- B) Yaralıya yeni bir yaralanma meydana gelmemesine
- C) Kazayı seyredenlerin uzaklaştırılmasına
- D) Kaza yapan araca hasar verilmemesine

8. Hangi araçlarda ilk yardım çantası bulundurmamak zorunludur?

- A) Her çeşit araçta
- B) Sadece büyük araçlarda
- C) Motorlu bisiklet, motosiklet ve iş makinesi dışındaki motorlu araçlarda
- D) Sadece şehir dışına günü birlik yolcu taşıyan motorlu araçlarda

9. Bak - Dinle - Hisset yönteminde "Dinle" ne anlama gelir?

- A) Yaralının soluk sesinin dinlenmesi
- B) Trafik işaretçilerinin dinlenmesi
- C) Yaralıdaki ağrılı yerlerin tespit edilmesi
- D) Etrafta siren sesi olup olmadığının dinlenmesi

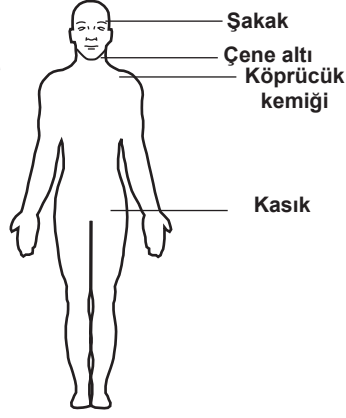
10. Kalbi çalıştığı hâlde solunumu durmuş olanlara yapılacak suni solunuma ne kadar devam edilir?

- A) 10 dakika
- B) 15 dakika
- C) Kalbi daha hızlı çalışana kadar
- D) Hasta kendi kendine soluyuncaya kadar

11. Kalbe yakın yerdeki bir kanamada, kalbin atışına bağlı kesik kesik fışkırtma tarzında görülen kanama çeşidi aşağıdakilerden hangisidir?

- A) Toplardamar kanaması
- B) Atardamar kanaması
- C) Kılcal damar kanaması
- D) Lenf kanaması

12. Omuz ve bo-yundaki kanamalarda, şekilde belirtilen hangi kısma basınç uygulanmalıdır?



- A) Köprücük kemiğinin iç kısmına
B) Çene altına
C) Şakak bölgesine
D) Kasığın iç kısmına

13. Aşağıdakilerden hangisi kanamayı azaltmak için uygulanan yöntemdir?

- A) Kanayan yeri oksijenli su ile yıkamak
B) Kanayan yere sıcak uygulama yapmak
C) Kanayan yeri kalp seviyesinden yukarıda tutmak
D) Kanayan bölgeyi yıkayarak pıhtıları temizlemek

14. El bileği ile dirsek arasındaki büyük bir dış kanamayı durdurma metodu aşağıdakilerden hangisidir?

- A) Kanayan yeri kalp seviyesinden aşağıda tutmak
B) Kanayan yere merhem sürmek
C) Omuz üzerine baskı uygulamak
D) Dirsekle omuz arasına turnike uygulamak

15. Aşağıdakilerden hangisi şok belirtilerindedir?

- A) Soğuk nemli cilt, titreme
B) Hareketlilik, saldırganlık hâli
C) Cildin kızarması, aşırı terleme
D) Vücut sıcaklığında yükselme

16. Aşağıdakilerden hangisi, bayılmanın kısa tanımıdır?

- A) Vücut sıcaklığının artmasıdır.
B) Geçici bilinç kaybı hâlidir.
C) Vücudun su toplamasıdır.
D) Nabız atımının durmasıdır.

17. Hastanın çevre ile bağlantısının tamamen kesildiği, uyarılara cevap veremediği derin bilinç kaybına ne denir?

- A) Zehirlenme
B) Şok
C) Koma
D) Hâlsizlik

18. Kalp masajı uygulama bölgesi aşağıdakilerden hangisidir?

- A) Göğüs kemiğinin üst uç 1/8'lik kısmı
B) Göğüs kemiğinin alt uç 1/3'lük kısmı
C) Kaburganın sol alt kısmı
D) Kaburganın sağ alt kısmı

19. Yaralanmalarda genel ilk yardım kuralı aşağıdakilerden hangisidir?

- A) Yarayı sargı bezi ile kapattıktan sonra yaralı bölge sabit kalacak şekilde nakletmek
B) Yara üzerine merhem sürüp yarayı sarmak ve nakletmek
C) Yara üzerine tentürdiyot sürüp yarayı sarmak ve nakletmek
D) Yarayı temiz pamukla kapattıktan sonra yara yeri sabit kalacak şekilde nakletmek

20. Başa alınan darbe sonucu kulaktan kan geliyorsa, aşağıdakilerden hangisi uygulanır?

- A) Oturtulup kulağına pamuk tikanır.
B) Sırtüstü yatırılarak ayakları yukarı kaldırılır.
C) Kan akan bölgesi üstte kalacak şekilde yan yatırılır ve kulak pamukla tikanır.
D) Kan akan bölgesi altta kalacak şekilde yan yatırılır ve kanama engellenmez.

21. Aşağıdakilerden hangisi omurga yaralanmasına bağlı olarak meydana gelebilir?

- A) Sürekli hafıza kaybı
B) Sürekli bulantı ve kusma
C) Yaralanma bölgesinin alt tarafında felç
D) Ağızdan köpüklü kanın gelmesi

22. Yangın söndürücü, aracın neresinde bulun-
durulmalıdır?

- A) Arka koltukta
- B) Sürücünün hemen yanında
- C) Ön tampon üzerinde
- D) Arka camın iç kısmında

23. Kırık ve çıkık bölgesine ilk yardım olarak
aşağıdaki işlemlerden hangisi yapılır?

- A) Kuvvetli masaj yapma
- B) Sürekli buzla ovma
- C) Hareketsiz kalmasını sağlama
- D) Turnike uygulama

24. Diz ile kalça arasındaki kemikte kırık varsa,
atel nereye uygulanmalıdır?

- A) Topuktan dize kadar
- B) Dizden kalçaya kadar
- C) Topuktan kalçaya kadar
- D) Topuktan koltuk altına kadar

25. Tıbbi yardım haberleşmesinde iletilecek
mesaj nasıl olmalıdır?

- A) Kısa, öz ve anlaşılır
- B) Ayrıntılı, detaylı ve uzun
- C) Yazılı, sözlü ve hareketli
- D) Şifreli ve gizli

26. Çok sayıda yaralının olduğu kazalarda en
son taşınması gereken yaralı aşağıdakiler-
den hangisidir?

- A) Solunum yolu ile zehirlenmesi olan
- B) Bilinci yerinde olmayan
- C) Açık karın yarası olan
- D) Ayak kemiği kırık olan

27. Omurga yarası olan yaralı hangi pozisyon-
da sevk edilir?

- A) Yan yatış
- B) Oturuş
- C) Sırtüstü yatış
- D) Yüzüstü yatış

28. Yaralı taşınan sedyenin taşınma yönü nasıl
olmalıdır?

- A) Yaralının ayakları önde olacak şekilde
- B) Yaralının baş kısmı önde olacak şekilde
- C) Sedyenin taşınma yönü yaralının yarasına göre değişir.
- D) Sedyenin taşınma yönü yaralının isteğine göre değişir.

29. Aşağıdakilerden hangisi egzoz gazından
zehirlenen kişiye uygulanmaz?

- A) Temiz havaya çıkarmak
- B) Kusmasını sağlamak
- C) Sıcak tutmak
- D) Solunumu durmuşsa suni solunum yapmak

30. Güneş çarpmasında, hastada aşağıdaki
durumlardan hangisi görülür?

- A) Aşırı hareketlilik
- B) Vücut sıcaklığında düşüş
- C) Deride gerginlik ve kuruluk
- D) Nabız sayısında azalma

İLK YARDIM BİLGİSİ TESTİ BİTTİ.
TRAFİK VE ÇEVRE BİLGİSİ TESTİNE GEÇİNİZ.

5. GRUP

TRAFİK ve ÇEVRE BİLGİSİ

Y

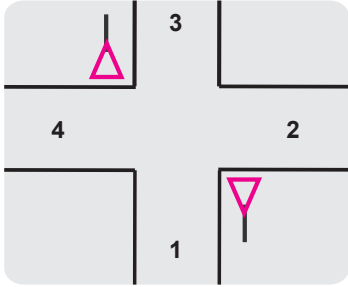
1. Aşağıdakilerden hangisi, ölümcül trafik kazalarında kaza tespit tutanağı düzenlemekle görevlidir?

- A) Trafik görevlisi
- B) Çevre mühendisi
- C) Fahri trafik müfettişi
- D) Trafik mühendisi

2. Yayaların, hayvanların ve araçların kara yolu üzerindeki hâl ve hareketlerine ne denir?

- A) Taşıma
- B) Ulaşım
- C) Trafik
- D) Erişme

3.

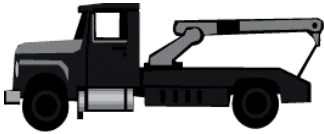


Şekle göre hangi numaralı yollar tali yoldur?

- A) 1 - 2
- B) 1 - 3
- C) 2 - 4
- D) 3 - 4

4. Aşağıdakilerden hangisi römork ve yarı römorkları çekmek için imal edilmiş olan ve yük taşımayan motorlu taşıttır?

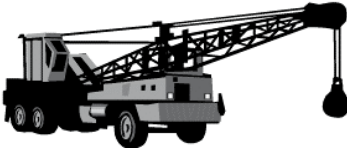
A)



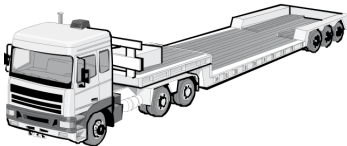
B)



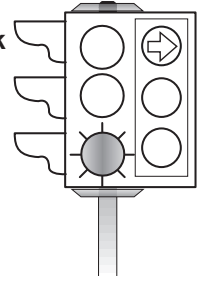
C)



D)



5. Şekildeki trafik ışığında, yeşil ışık ve kırmızı oklu ışık birlikte yanmaktadır.



Bu durumda sürücülerin aşağıdakilerden hangisini yapmaları yanlıştır?

- A) Düz gitmeleri
- B) Sağa dönüş yapmamaları
- C) Yol açıksa sola dönüş yapmaları
- D) Yayalara yeşil ışığın yanmasını beklemeleri

6. Bir kavşakta, trafik görevlisi ile birlikte ışıklı trafik cihazı da bulunuyorsa, sürücüler öncelikle hangisine uymak zorundadırlar?

- A) Trafik görevlisine
- B) Yer ve yön denetlemelerine
- C) Işıklı trafik cihazına
- D) Trafik işaret levhalarına

7. Şekildeki trafik işareti hangi yol bölümüne konulur?



- A) Virajlı
- B) Kasıslı
- C) Kaygan
- D) Eğimli

8. Aşağıdakilerden hangisi şekildeki levha ile aynı anlamdadır?



A)



B)



C)



D)



5. GRUP

TRAFİK ve ÇEVRE BİLGİSİ

Y

9. Şekildeki trafik işaretinin anlamı nedir?



- A) Kontrollü demir yolu geçidi
B) Kontrolsüz demir yolu geçidi
C) Taşıt trafiğine kapalı yol
D) Taşıt giremez

10. Aşağıdakilerden hangisi kontrolsüz kavşak işaretidir?

A)



B)



C)



D)



11. Şekildeki trafik işareti neyi yasaklar?



- A) Geri gitmeyi
B) Sola dönmeyi
C) Ada etrafında dönmeyi
D) "U" dönüşü yapmayı

12. Aşağıdakilerden hangisi azami hız sınırlaması anlamındadır?

A)



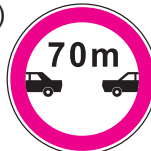
B)



C)



D)



13. Aşağıdakilerden hangileri gabari ile ilgilidir?



I



II



III

- A) I - II
C) II - III

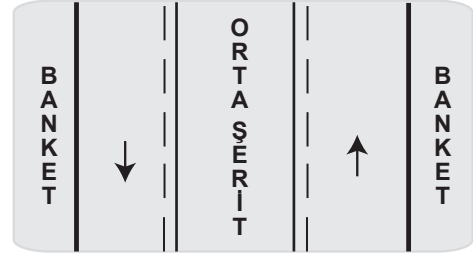
- B) I - III
D) I - II - III

14. Şekildeki trafik işareti neyi ifade eder?



- A) Araç trafiğine kapalı yolu
B) Hız sınırlaması sonunu
C) Öndeki taşıtı geçme yasağını
D) Geçme yasağı sonunu

- 15.



- Şekle göre hangisi sadece geçiş için kullanılır?

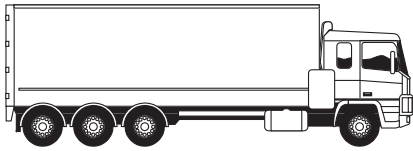
- A) Orta şerit
B) Her iki banket
C) Gidiş yönüne göre sağ banket
D) Gidiş yönüne göre sağ şerit

16. Şehirler arası yolcu taşıyan otobüs şoförü hakkında, yolculuk sonrası yolcuların tespitleri aşağıdaki gibi gruplandırılmıştır.



Bu tespitlere göre hangisi söylenebilir?

- A) Yolcuların tedirginlik ve korku yaşadığı
 B) Yollarda denetimlerin çok sık yapıldığı
 C) Yolculuğun çok yorucu geçtiği
 D) Şoförün, yolcuların rahatlığını ve güvenliğini önemseydiği
17. Suçun işlendiği tarihten itibaren geriye doğru 5 yıl içinde; 0,50 promilin üzerinde alkollü olduğu birinci defa tespit edilen sürücünün, sürücü belgesi kaç ay süreyle geri alınır?
- A) 2 B) 3 C) 4 D) 6
18. Ticari amaçla yük ve yolcu taşımacılığı yapan araç sürücüleri, 24 saatlik bir süre içinde devamlı olarak en fazla kaç saat araç kullanabilirler?
- A) 5,5 B) 4,5 C) 3,5 D) 2,5
- 19.



Şekildeki araç sürücüsü, iki yönlü, dört veya daha fazla şeritli yollarda;

- Aksine bir işaret yoksa,
- Geçme ve dönme dışında,

aşağıdakilerden hangisinden seyretmek zorundadır?

- A) En sağ şeritten B) Banketten
 C) Orta şeritten D) En sol şeritten

20.

Kandaki alkol miktarı	
(Promil)	Kaza riski (misli)
0.50	2
1.0	10
2.0	25

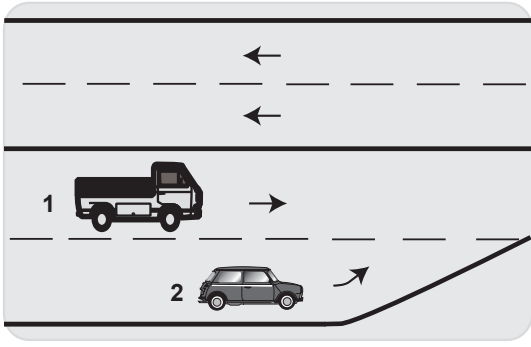
Tabloya göre aşağıdakilerden hangisi kesinlikle söylenir?

- A) Az miktarda alınan alkolün sürücünün refleksini güçlendirdiği
 B) Kaza riskinin kandaki alkol miktarına bağlı olarak arttığı
 C) Alkolün her sürücüde aynı etkiyi göstermediği
 D) Alkol tüketiminin ülkemizde çok yoğun olduğu
21. Yerleşim yerleri dışındaki yollarda, aksine bir işaret yoksa otomobillerin azami hızı saatte kaç kilometredir?
- A) 70 B) 80 C) 90 D) 100
22. 90 km/saatlik hızla, arka arkaya seyreden iki araç arasındaki mesafe en az kaç metre olmalıdır?
- A) 40 B) 45 C) 50 D) 60
23. Şekildeki tünele giriş yapan sürücü, aşağıdakilerden hangisini yapmak zorundadır?



- A) Hızını azaltmak
 B) Araç içi ışıkları yakmak
 C) Park ve sis ışıklarını birlikte yakmak
 D) Uzun hüzmeli farları yakıp söndürmek

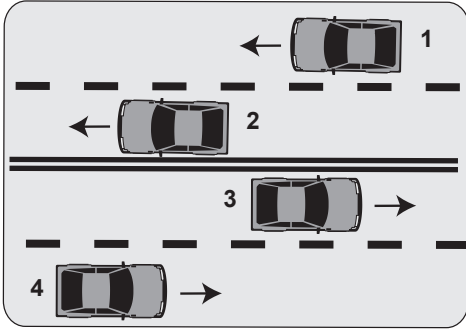
24.



İki şeridin birleştiği yerde 2 nolu taşıt sürücüsü ne yapmalıdır?

- A) U dönüşü yapmalıdır.
- B) 1. araca yol vermelidir.
- C) 1. aracı ikaz ederek durdurmalıdır.
- D) Dörtlü lambaları yakarak beklemelidir.

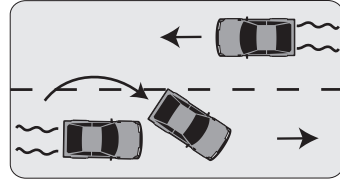
25.



Şekle göre aşağıdakilerden hangisinin yapılması yasaktır?

- A) 1 numaralı aracın bulunduğu şeritte seyretmesi
- B) 3 numaralı aracın en sağdaki şeritte seyretmesi
- C) 4 numaralı aracın 3 numaralı aracın bulunduğu şeride geçmesi
- D) 2 numaralı aracın 3 numaralı aracın bulunduğu şeride geçmesi

26.

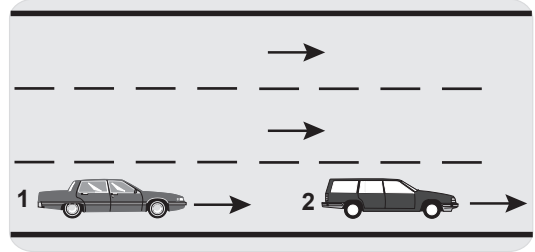


Şekle göre, geçme işlemi yapan araç sürücüsü için aşağıdakilerden hangisi söylenir?

- I- Karşı yönden gelen aracın hızını dikkate almadığı
- II- Geçilen araçtan yeterince uzaklaşmadan sağ şeride geçtiği
- III- Görüş yetersizliği olduğu yol bölümünde geçme yaptığı

- A) Yalnız I
- B) I - II
- C) II - III
- D) I - II - III

27.



Şerit değiştirmek isteyen şekildeki 1 numaralı taşıt sürücüsü, sola sinyal vermeden önce aşağıdakilerden hangisini mutlaka yapmalıdır?

- A) Uzun hüzmeli farları yakarak seyretmeli
- B) 2 numaralı taşıtın geç işaretini beklemeli
- C) İç ve dış aynalardan trafik durumunu kontrol etmeli
- D) 2 numaralı taşıta takip mesafesinden daha fazla yaklaşmalı

28. Kontrolsüz kavşağa giren sürücü, sola dönüşe geçtiği sırada, geçiş hakkını kime vermek zorundadır?

- A) Soldan gelen araçlara
- B) Arkadan gelen ve sağa dönmek isteyen araçlara
- C) Arkadan gelen ve sola dönmek isteyen araçlara
- D) Karşıdan gelen ve emniyetle duramayacak kadar yaklaşmış araçlara

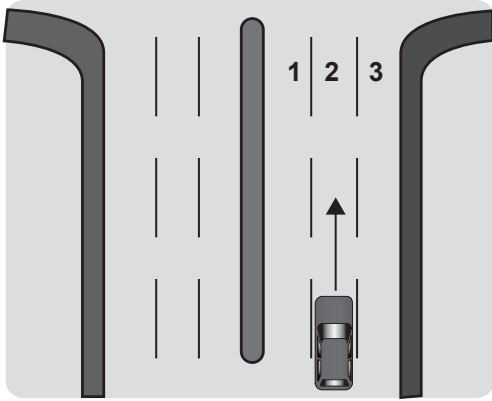
29. Kavşaklara yaklaşırken yol üzerine çizilmiş oklar neyi ifade eder?

- A) Hızın artırılması gerektiğini
- B) Sağa ve sola dönülemeyeceğini
- C) Zamanında uygun şeride girilmesi gerektiğini
- D) Durma, duraklama ve park etmenin yasaklanmış olduğunu

30. Manevra yapacak sürücü aşağıdakilerden hangisini yapmalıdır?

- A) İşaret vermeden manevraya başlamalıdır.
- B) Manevraya başlamadan önce işaret vermedir.
- C) Manevraya başladıktan sonra işaret vermedir.
- D) Manevra bitmeden önce işaret vermeyi sona erdirmelidir.

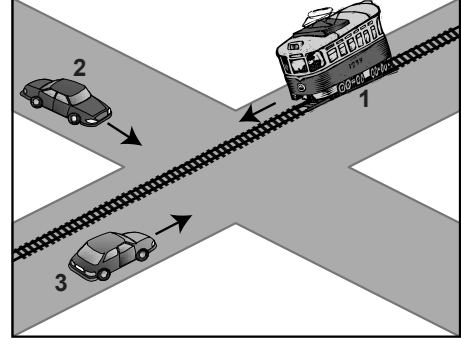
31.



Şekle göre; yerleşim biriminde sola dönüş yapmak isteyen sürücü, kavşağa 30 metre kala hangi numaralı şeride girmelidir?

- A) 1
- B) 2
- C) 3
- D) 2 veya 3

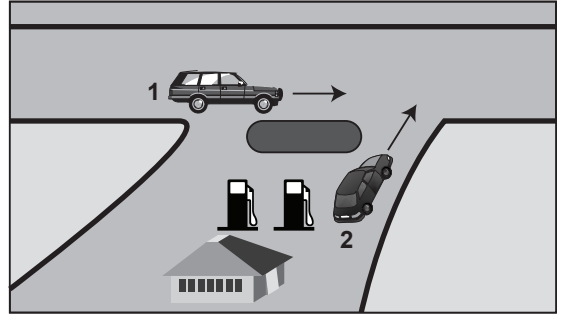
32.



Şekildeki karşılaşmada, geçiş hakkı sırası hangisindeki gibi olmalıdır?

- A) 1 - 2 - 3
- B) 2 - 1 - 3
- C) 3 - 2 - 1
- D) 1 - 3 - 2

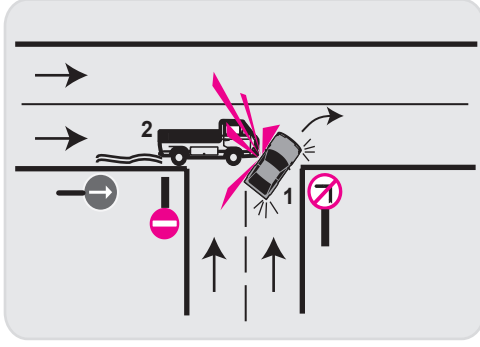
33.



Şekildeki 2 numaralı araç sürücüsü ne yapmalıdır?

- A) Geçiş hakkını 1 numaralı araca vermelidir.
- B) Geçiş hakkını kendi kullanmalıdır.
- C) Hızlanıp yola çıkmalıdır.
- D) Korna çalıp 1 numaralı aracı yavaşlatmalıdır.

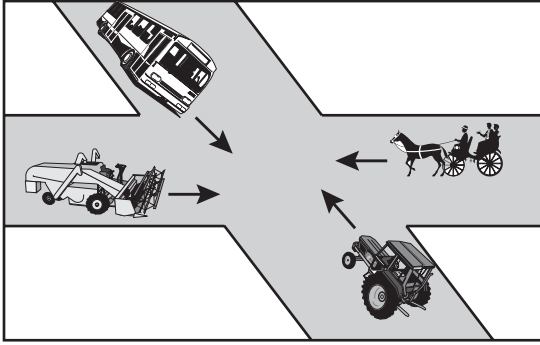
34.



Şekildeki trafik kazası aşağıdakilerden hangisine uyulmaması sonucu meydana gelmiş olabilir?

- A) Takip mesafesine
- B) Kavşaklarda ilk geçiş hakkına
- C) Farların kullanılacağı yer ve hâllere
- D) Geçiş üstünlüğü bulunan araçlara yol verilmesi kuralına

35.



Şekildeki karşılaşmada hangi araç öncelikle geçiş hakkını kullanmalıdır?

- A) Otobüs
- B) Tarım traktörü
- C) Biçerdöver
- D) At arabası

36. Geçiş üstünlüğüne sahip araçların sesli veya ışıklı işaretlerini alan sürücüler ne yapmalıdır?

- A) Araçlarını olduğu yerde durdurmalıdır.
- B) Mümkünse geriye dönmelidir.
- C) Taşıt yolunda yer açmalıdır.
- D) Aracını hızlandırarak seyretmelidir.

37. Aksine bir işaret yoksa, eğimsiz iki yönlü dar yolda, otomobil ile kamyonun karşılaşması hâlinde, hangisi diğerine yol vermeli-dir?

- A) Şeridi daralmış olan, diğerine
- B) Otomobil sürücüsü, kamyonu
- C) Kamyon sürücüsü, otomobile
- D) Trafik yoğunluğu az olan yöndeki taşıt, diğerine

38. Aşağıdakilerden hangisi duraklamayı ifade eder?

- A) Görevlilerce verilen emirle durmak
- B) Yolcu indirirken beklemek
- C) Kırmızı ışık yanarken beklemek
- D) 5 dakikadan fazla beklemek

39. Aksine bir işaret yoksa, yerleşim yerleri dışındaki köprülere kaç metre mesafe içinde duraklama yapmak yasaktır?

- A) 100
- B) 150
- C) 175
- D) 200

40. Arıza nedeniyle yolda kalan araçların sürücüleri, tehlikeye meydan vermemek için aşağıdakilerden hangisini yapmalıdır?

- A) Aracın etrafına taş dizmelidir.
- B) Eski lastik yakarak sürücüleri uyarmalıdır.
- C) Aracın yerini değiştirmeden tamirci çağırmalıdır.
- D) Aracı yol dışına veya bankete çıkarıp işaretlemelidir.

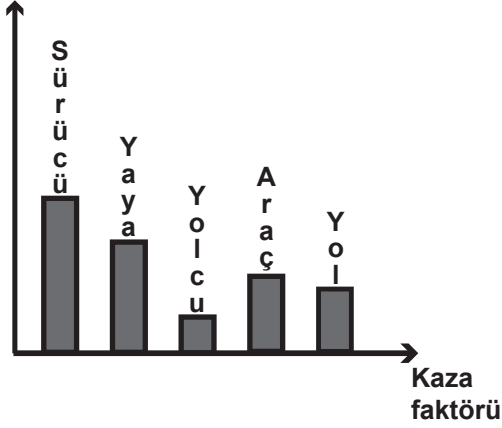
41. Kontrolsüz demir yolu geçidine yaklaşan sürücüler nasıl hareket etmelidirler?

- A) Hızlarını artırarak geçmelidirler.
- B) Uygun mesafede mutlaka durmalıdırlar.
- C) Demir yolu çok hatlı ise yavaş ve dikkatli geçmelidirler.
- D) Demir yolu tek hatlı ise hızlı bir şekilde geçmelidirler.

42. Okul taşıtının arkasındaki “DUR” işaretinin yandığını gören sürücü nasıl hareket etmelidir?

- A) Hızını artırarak uzaklaşmalıdır.
B) Dikkatli ve yavaş geçmelidir.
C) Okul taşıtını geçmemelidir.
D) Diğer sürücülere uyarmalıdır.

43. Kusur (%)



Grafikte kaza faktörleri ve bunların trafik kazalarındaki kusur yüzdeleri (%) verilmiştir.

Grafikteki verilere göre aşağıdakilerden hangisine ulaşılır?

- A) Trafik kazalarında en büyük kusur insanlardadır.
B) Trafikteki araç sayısı nüfusa bağlı olarak artmaktadır.
C) Araç sayısı yolların gelişmesine bağlı olarak artmaktadır.
D) Yolcu ve yük taşınmasında genellikle kara yolu kullanılmaktadır.

44. Araçlarında teknik değişiklik yaptırانların bunu kaç gün içinde ilgili kuruluşa bildirmesi zorunludur?

- A) 60 B) 50 C) 40 D) 30

45. “C” sınıfı sürücü belgesine sahip olan, aşağıdakilerin hangisinde verilen araçları kullanabilir?

- A) Çekici, kamyon, minibüs
B) Otobüs, kamyon, kamyonet
C) Kamyon, minibüs, lastik tekerlekli traktör
D) İş makinesi, otomobil, minibüs

46. C, D ve E sınıfı sürücü belgelerinden herhangi birini almak isteyenlerde, kaç yaşını bitirme şartı aranır?

- A) 17 B) 18 C) 20 D) 22

47. Taşıtlar giremez işareti bulunan kara yoluna girme, trafik kazalarında sayılan hâllerdendir.

Verilen ifadede noktalarla belirtilen yere aşağıdakilerden hangisi yazılmalıdır?

- A) ceza puanı B) asli kusur
C) kaza mahalli D) muhafaza altında

48. Çevre kirliliğini önlemek amacıyla yapılan çalışmalara ne denir?

- A) Çevre koruma B) Çevre
C) Çevre düzeni D) Çevre hakkı

49. Aşağıdakilerden hangisi çevre kirliliğini önleme açısından olumlu bir davranıştır?

- A) Araca aşırı yük ve yolcu alınması
B) Uygun vitesle seyredilmesi
C) Aracın gereksiz yere rölantide çalıştırılması
D) Aracın normalden düşük motor devriyle sürülmesi

50. Aşağıdakilerden hangisi çevreye önem veren sürücünün davranışlarından değildir?

- A) Ani kalkış ve duruştan kaçınmak
B) Aracının bakımını düzenli olarak yaptırmak
C) Zorunlu olmadıkça özel aracını kullanmak
D) Kurşun veya kükürt oranı yüksek yakıt kullanmak

TRAFİK VE ÇEVRE BİLGİSİ TESTİ BİTTİ.
MOTOR VE ARAÇ TEKNİĞİ BİLGİSİ TESTİNE GEÇİNİZ.

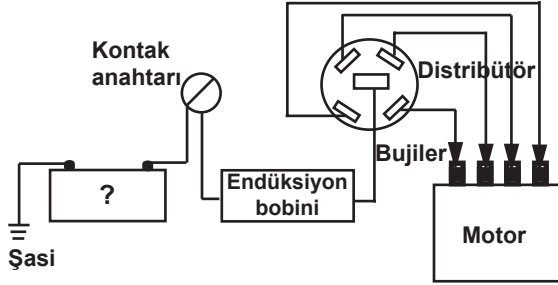
1. Aşağıdakilerden hangisi araçlarda kullanılan motor çeşididir?

- A) Dıştan yanmalı B) Üstten yanmalı
C) Altan yanmalı D) İçten yanmalı

2. Akünün kutup başları araca ters bağlanırsa hangisi arızalanır?

- A) Su pompası
B) Alternatör diyotları
C) Diferansiyel dişlileri
D) Şanzuman dişlileri

3. Benzinli bir motorun ateşleme sistemi şekildeki gibi şematize edilmiştir.



Buna göre, şekildeki soru işareti (?) yerine aşağıdakilerden hangisi yazılmalıdır?

- A) Karbüratör B) Yakıt pompası
C) Akü D) Enjektör

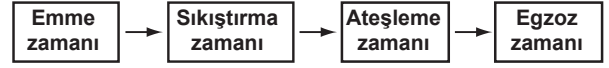
4. Hangisi motora ilk hareketi verir?

- A) Marş motoru B) Alternatör
C) Fan motoru D) Kam mili

5. Motorlar zamanlarına göre nasıl sınıflandırılır?

- A) Bir ve üç zamanlı B) Bir ve dört zamanlı
C) İki ve dört zamanlı D) İki ve beş zamanlı

6. Dört zamanlı benzinli motorlarda, zamanların oluşum sırası aşağıdaki gibidir.



Buna göre hangi zamanda, yakıt-hava karışımı pistonla sıkıştırılır?

- A) Emme zamanı B) Sıkıştırma zamanı
C) Ateşleme zamanı D) Egzoz zamanı

7. Aşağıdakilerden hangisi dizel motor yakıtıdır?

- A) Motorin B) Benzin
C) Gaz yağı D) Kömür

8. Aşağıdakilerden hangisi su ile soğutmalı motorda soğutma sistemi parçasıdır?

- A) Karbüratör B) Kondansatör
C) Vantilatör D) Distribütör

9. Aşağıdakilerden hangisi karterin görevidir?

- A) Soğutma suyunu depolamak
B) Motor yağını depolamak
C) Ateşleme yapmak
D) Motora ilk hareketi vermek

10. Motorda hava filtresinin görevi nedir?

- A) Suyu temizler. B) Yağı temizler.
C) Havayı temizler. D) Yakıtı temizler.

11. Motorun ihtiyacına göre çeşitli oranlarda yakıt-hava karışımını düzenleyen motor parçası aşağıdakilerden hangisidir?

- A) Yakıt pompası B) Hava filtresi
C) Karter D) Karbüratör

12. Aşağıdakilerden hangisi yakıt enjeksiyon sisteminin avantajlarından?

- A) Yakıt tasarrufu sağlaması
- B) Yağ tasarrufu sağlaması
- C) Su tasarrufu sağlaması
- D) Hidrolik tasarrufu sağlaması

13. Araç için gerekli elektriği üreten parça aşağıdakilerden hangisidir?

- A) Marş motoru
- B) Diferansiyel
- C) Alternatör
- D) Debriyaj

14. Marşa basılıp motor çalıştığında aşağıdakilerden hangisinin sönmesi gerekir?

- A) El fren lambasının
- B) Park lambasının
- C) Sinyal lambasının
- D) Şarj lambasının

15. Aşağıdakilerden hangisi aracın günlük bakımında yapılması gerekenlerden değildir?

- A) Rölanti ayarı
- B) Motor yağı kontrolü
- C) Akaryakıt kontrolü
- D) Fren hidrolik seviyesi kontrolü

16. Geri vites lambalarından biri parlak diğeri sönük yanıyor ise sebebi aşağıdakilerden hangisidir?

- A) Flaşör arızalıdır.
- B) Lamba bağlantısında paslanma vardır.
- C) Geri vites müşiri arızalıdır.
- D) Akü gerilimi düşüktür.

17. Aşağıdakilerden hangisi yakıt sarfiyatını artırır?

- A) Rölanti devrinin düşük olması
- B) Soğutma suyuna antifriz katılması
- C) Jikle devresinin kapalı olması
- D) Rölanti devrinin yüksek olması

18. Hava filtresinin kirli olması motorun çalışmasını nasıl etkiler?

- A) Fazla yakıt yakar.
- B) Az yakıt yakar.
- C) Fazla yağ yakar.
- D) Az yağ yakar.

19. Soğuk motoru kolay çalıştırmak için zengin karışımı hazırlayan tertibat aşağıdakilerden hangisidir?

- A) Buji
- B) Enjektör
- C) Distribütör
- D) Jikle

20. Araçlarda yakıt tasarrufu sağlamak için aşağıdakilerden hangisi yapılmalıdır?

- A) Lastiklerin hava basıncı indirilmelidir.
- B) Ani duruş ve kalkış yapılmalıdır.
- C) Eskimiş bujiler değiştirilmelidir.
- D) Zamanında yakıt alınmalıdır.

21. Besleme pompasının görevi hangisidir?

- A) Soğutma suyunu radyatöre göndermektir.
- B) Enjeksiyon pompasına basınçlı olarak yakıtı göndermektir.
- C) Karterdeki yağın basınçlı şekilde motora dağılımını sağlamaktır.
- D) Yakıtı basınçlı şekilde enjektörlere göndermektir.

22. Hangisi yakıt sistemi elemanıdır?

- A) Yakıt filtresi
- B) Endüksiyon bobini
- C) Marş motoru
- D) Termostat

23. Isıtma bujilerinin görevi nedir?

- A) Ateşleme yapmak
- B) Soğuk havalarda silindir içindeki havayı ısıtmak
- C) Motor soğutma suyunun sıcaklığını ölçmek
- D) Motora giren havayı temizlemek

24. Aşağıdakilerden hangisi motordaki yağın görevidir?

- A) Motorun erken ısınmasını sağlamak
- B) Düzgün ateşlemeyi sağlamak
- C) Yakıt tasarrufu sağlamak
- D) Sürtünmeye bağlı aşınmayı önlemek

25. Motor çalışırken, yağlamanın olup olmadığı nereden anlaşılır?

- A) Yağ çubuğundan
- B) Yağ filtresinden
- C) Yağ göstergesinden
- D) Termostatdan

26. Aşağıdakilerden hangisi hava soğutmalı motorun soğutma sistemi parçasıdır?

- A) Radyatör
- B) Karbüratör
- C) Su pompası
- D) Hava kanatçıkları

27. Su kaynatmış motora, konulacak su nasıl olmalıdır?

- A) Soğuk
- B) Ilık
- C) Asitli
- D) Alkollü

28. Aşağıdakilerden hangisi motorun hararet yapmasına neden olabilir?

- A) Motor suyunun eksilmesi
- B) Akünün tam şarj yapılması
- C) Fren hidroliğinin az olması
- D) Araç deposundaki yakıtın az olması

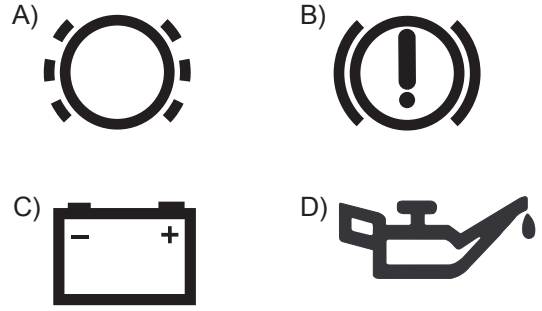
29. Hangisi yakıt tüketiminin artmasında araçtan kaynaklanan kusurdur?

- A) Düşük kalitede yakıt kullanılması
- B) Aşırı hız yapılması
- C) Ani duruş ve kalkış yapılması
- D) Fren balatalarının ayarsız ve sıkı olması

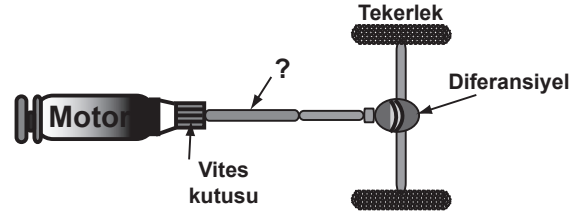
30. Araba lastiği değiştirilirken, aracın krika ile kaldırılması durumunda aşağıdakilerden hangisi yapılır?

- A) El freni çekilir.
- B) Vites boşa alınır.
- C) Debriyaj basılır.
- D) El freni bırakılır.

31. Aracın gösterge panelinde, hangisinin yanıyor olması el freninin çekili olduğunu gösterir?



32.



Şekilde soru işareti (?) ile gösterilen yere hangi aktarma organı yazılmalıdır?

- A) Kavrama
- B) Aks
- C) Şaft
- D) Volan

33. Aşağıdakilerden hangisi motorla vites kutusu arasındaki irtibatı keserek vites değiştirme imkânı sağlayan aktarma organıdır?

- A) Rot
- B) Kavrama
- C) Şaft
- D) Aks

34. Aşağıdakilerden hangisi süspansiyon sisteminin elemanıdır?

- A) Direksiyon
- B) Krank mili
- C) Amortisör
- D) Şaft

35. Motorda supapların açılıp kapanmasını sağlayan parça aşağıdakilerden hangisidir?

- A) Kam mili
- B) Emme manifoldu
- C) Diferansiyel
- D) Egzoz manifoldu

36. Aşağıdakilerden hangisi ön tekerleklerde düzensiz lastik aşınmasına sebep olur?

- A) Rot ayarının bozuk olması
- B) Buji ayarının bozuk olması
- C) Avans ayarının bozuk olması
- D) Rölanti ayarının bozuk olması

37. El freni teli kopmuş ise aşağıdakilerden hangisi olur?

- A) Kampana aşınır.
- B) Fren sistemi hava yapar.
- C) El freni tutmaz.
- D) Fren pedal boşluğu artar.

38. Aracın direksiyonu zor dönüyorsa sebebi aşağıdakilerden hangisi olabilir?

- A) Arka lastiklerin havası tavsiye edilen değerden fazladır.
- B) Ön lastiklerin havası tavsiye edilen değerden azdır.
- C) İnce tabanlı lastik kullanılmıştır.
- D) Arka lastikler aşınmıştır.

39. Debriyaj kaçırıyorsa sebebi aşağıdakilerden hangisi olabilir?

- A) Vites kutusu arızalıdır.
- B) Krank milinde gezinti vardır.
- C) Avans ayarı bozuktur.
- D) Debriyaj balatası yağlanmışır.

40. Motor devrini sürücüye bildiren göstere aşağıdakilerden hangisidir?

- A) Emniyet kemeri göstergesi
- B) Motor devir göstergesi
- C) Kilometre göstergesi
- D) Günlük kilometre sayacı

TEST BİTTİ.

CEVAPLARINIZI KONTROL EDİNİZ.

İLK YARDIM BİLGİSİ	TRAFİK VE ÇEVRE BİLGİSİ	MOTOR VE ARAÇ TEKNİĞİ BİLGİSİ
1. D	1. A	1. D
2. B	2. C	2. B
3. C	3. B	3. C
4. B	4. D	4. A
5. D	5. D	5. C
6. A	6. A	6. B
7. B	7. C	7. A
8. C	8. D	8. C
9. A	9. B	9. B
10. D	10. C	10. C
11. B	11. D	11. D
12. A	12. B	12. A
13. C	13. A	13. C
14. D	14. C	14. D
15. A	15. A	15. A
16. B	16. D	16. B
17. C	17. D	17. D
18. B	18. B	18. A
19. A	19. A	19. D
20. D	20. B	20. C
21. C	21. C	21. B
22. B	22. B	22. A
23. C	23. A	23. B
24. D	24. B	24. D
25. A	25. D	25. C
26. D	26. B	26. D
27. C	27. C	27. B
28. A	28. D	28. A
29. B	29. C	29. D
30. C	30. B	30. A
	31. A	31. B
	32. D	32. C
	33. A	33. B
	34. B	34. C
	35. A	35. A
	36. C	36. A
	37. C	37. C
	38. B	38. B
	39. A	39. D
	40. D	40. B
	41. B	
	42. C	
	43. A	
	44. D	
	45. C	
	46. D	
	47. B	
	48. A	
	49. B	
	50. D	

SINAV SIRASINDA UYULACAK KURALLAR

1. Sınavın başladığı andan itibaren, salon görevlilerinin tüm uyarılarına uymak zorundasınız.
2. Sınav başladıktan sonra görevlilerle konuşmanız ve soru sormanız yasaktır.
3. **Sınav sırasında kopya çeken, çekmeye teşebbüs eden, kopya veren ya da kopya çekilmesine yardım eden, kurallara ve uyarılara uymayan adayların sınavları geçersiz sayılacaktır. Ayrıca bu kişiler ilk 45 dakika sonunda salondan çıkarılacaktır.**
4. Sınav süresince, sınav giriş belgesi ile birlikte nüfus cüzdanı, ehliyet veya pasaport kimlik belgelerinden birini masanızın üzerinde bulundurunuz.
5. Sınav başladıktan sonra adayların birbirleriyle konuşmaları, kalem, silgi vb. şeyleri istemeleri yasaktır.
6. Sınav sırasında sigara, çay vb. içilmez.
7. Sınavın başladığı belirtilmeden soru kitapçıkları açılmaz ve cevaplandırma yapılamaz.
8. **Sınav sonrası sınav giriş belgesini, soru kitapçığını ve cevap kâğıdını mutlaka salon görevlilerine teslim ediniz. Sınav evraklarını teslim etmeyen, soru kitapçıklarının sayfalarından bir kısmını eksik teslim edenlerin sınavları geçersiz sayılacak, ayrıca haklarında yasal işlem yapılacaktır.**

Soracağınız bir şey var mı? Varsa, şimdi sorunuz; sınav başladıktan sonra sorularınıza cevap verilmeyecektir. Hazır mısınız? Sınav, okulun bütün salonlarında aynı anda başlayacağı için başlama zilini beraberce bekleyelim. Hepinize başarılar dileriz.

(Salon başkanı başlama ve bitiş saatini tahtaya yazacaktır.)

Bu kitapçığın her hakkı saklıdır. Hangi amaçla olursa olsun, kitapçığın tamamının veya bir kısmının Millî Eğitim Bakanlığı Eğitim Teknolojileri Genel Müdürlüğü'nün yazılı izni olmadan kopya edilmesi, fotoğraflarının çekilmesi, bilgisayar ortamına alınması, herhangi bir yolla çoğaltılması, yayımlanması veya başka bir amaçla kullanılması yasaktır. Bu yasağa uymayanlar, doğabilecek cezai sorumluluğu ve kitapçığın hazırlanmasındaki mali külfeti peşinen kabullenmiş sayılır.

BAŞLAYINIZ DENİLMEDEN SORU KİTAPÇIĞINI AÇMAYINIZ.