

SERTİFİKA
TÜRÜ

A1-A2

230820081100

1. GRUP

T.C.
MİLLÎ EĞİTİM BAKANLIĞI
EĞİTİM TEKNOLOJİLERİ GENEL MÜDÜRLÜĞÜ
Ölçme Değerlendirme ve
Açıköğretim Kurumları Daire Başkanlığı

KİTAPÇIK TÜRÜ

Y

MOTORLU TAŞIT SÜRÜCÜ ADAYLARI SINAVI SORU KİTAPÇIĞI

Adayın Adı ve Soyadı :
Aday Numarası :

DİKKAT: 1. Size verilen soru kitapçığının sertifika türü, almak istediğiniz sertifika türüyle aynı değilse salon görevlilerini uyararak soru kitapçığının doğru kitapçıkla değiştirilmesini sağlayınız.
2. Soru kitapçıklarını kontrol ederek, baskı hatası olan kitapçığın değiştirilmesi için salon görevlilerine başvurunuz.
3. Soru kitapçığındaki açıklamaları okuyunuz.
4. Sınavda yanlarında cep telefonu, çağrı cihazı vb. iletişim araçları bulunduran adayların sınavları iptal edilecektir.
5. Sınav giriş belgesini sınav bitiminde soru kitapçığı ve cevap kâğıdı ile birlikte salon görevlilerine teslim ediniz.
6. Sınav saat 11.00'de başlayıp 13.00'te biter. Sınav başladıktan sonra ilk 45 dakika içinde hiçbir aday salondan çıkamaz.

CEVAP KÂĞIDI İLE İLGİLİ AÇIKLAMALAR

1. Cevap kâğıdına kodlanmış olarak verilen kitapçık türü ile size verilen kitapçık türünün aynı olmasına dikkat ediniz. Aynı değilse salon görevlilerini uyarınız.
2. Size verilen cevap kâğıdında yazılı olan bilgilerin size ait olup olmadığını kontrol ediniz.
3. Cevap kâğıdı üzerine yazacağınız yazı ve yapacağınız işaretlemelerde kurşun kalemden başka kalem kullanmayınız.
4. Cevap kâğıdında **İLK YARDIM BİLGİSİ, TRAFİK ve ÇEVRE BİLGİSİ, MOTOR ve ARAÇ TEKNIĞİ BİLGİSİ** testleri için üç ayrı bölüm bulunmaktadır. Cevaplarınızı cevap kâğıdındaki ilgili bölümlere aşağıdaki örnekte olduğu gibi yuvarlağı, dışına taşırmadan işaretleyiniz. **Soru kitapçığı üzerinde yapılan cevaplandırmalar dikkate alınmaz.** Yanlış karalamalarınızı düzeltirken yuvarlağın içini temizce siliniz.

ÖRNEK KODLAMA: ●

SORU KİTAPÇIĞI İLE İLGİLİ AÇIKLAMA

1. Bu soru kitapçığında; **İLK YARDIM BİLGİSİ** dersinden **30**, **TRAFİK ve ÇEVRE BİLGİSİ** dersinden **40**, **MOTOR ve ARAÇ TEKNIĞİ BİLGİSİ** dersinden **20** olmak üzere toplam **90** soru bulunmaktadır. Bu sertifika türü için verilen cevaplama süresi **120 dakikadır**.
2. Her sorunun dört seçeneğı vardır. Dört seçenektan sadece bir tanesi doğru cevaptır. Doğru bulduğunuz seçeneğı cevap kâğıdında o soru için ayrılan yerde bularak işaretleyiniz. Birden fazla işaretlemelerde o soru yanlış cevaplandırılmış sayılır.
3. Her ders kendi içerisinde **100** puan üzerinden değerlendirilecektir. Başarılı sayılabilmemiz için her dersten -ayrı ayrı- **70 puan** almanız gerekir.
4. Size ayrı bir karalama kâğıdı verilmeyecektir. Soru kitapçığının içindeki boş alanları karalama yapmak için kullanabilirsiniz.
5. Cevabını bilmediğiniz sorular üzerinde fazla zaman kaybetmeden diğer sorulara geçiniz. Zamanınız kalırsa bu sorulara daha sonra dönebilirsiniz.
6. Cevaplarınız puanlanırken her doğru cevaba puan verilecek, yanlış cevaplarınız dikkate alınmayacaktır.
7. Sınavın bitiminde cevap kâğıdınızı ve soru kitapçığınızı salon sorumlularına teslim etmeyi unutmayınız.

Arka sayfadaki açıklamalara geçiniz.

1. GRUP

İLK YARDIM BİLGİSİ

Y

1. Aşağıdakilerden hangisi kazalara en çok neden olur?

- A) Çevre şartları
B) İklim şartları
C) İnsanlar
D) Araçlar

2. Ülkemizde, en çok ölümlle sonuçlanan kaza çeşidi aşağıdakilerden hangisidir?

- A) Trafik kazası
B) İş kazası
C) Spor kazası
D) Ev kazası

3. İlk yardım nerede uygulanmaya başlanır?

- A) Hastanenin acil servisinde
B) Kaza yerinde
C) Sağlık ocağında
D) Cankurtaranda

4. Kaza yerine ulaşan kurtarıcının ilk olarak yapması gereken nedir?

- A) Yaralıları belirlemelidir.
B) Kazayı yetkililere haber vermelidir.
C) Yaralıları araçtan çıkarmalıdır.
D) Kendinin ve yaralıların güvenliğini sağlamalıdır.

5. Aşağıdakilerden hangisi karın bölgesinde bulunur?

- A) Mide
B) Akciğer
C) Kalp
D) Yutak

6. İlk yardımcı, kaza yapan aracın içerisinden yaralıları çıkarmadan önce, aşağıdakilerden hangisini mutlaka değerlendirmelidir?

- A) Yaralıların üzerinde bulunan giysilerin özelliklerini
B) Aracın yanma veya devrilme tehlikesinin olup olmadığını
C) Araç modelini
D) Yaralıların cinsiyetlerini

7. İlk yardım çantasında bulundurulması gereken malzemelerin miktarı neye göre belirlenir?

- A) Sürücünün isteğine
B) Mevsim ve yol durumuna
C) Aracın tipi ve içinde bulunacak kişi sayısına
D) Sürücü ve yolcuların sağlık durumlarına

8. Aşağıdakilerden hangisi solunumun durmasına yol açmaz?

- A) Zehirli gazların solunması
B) Soluk yolunun tıkanması
C) Çok fazla kan kaybı
D) Kol ve bacak kırıkları

9. Solunum durması hangi yöntemle tespit edilir?

- A) Gez - Göz - İzle yöntemi
B) Bak - Dinle - Hisset yöntemi
C) İlk - Son - Say yöntemi
D) Hipokrat yöntemi

10. Kalbi çalıştığı hâlde solunumu durmuş olanlara yapılacak suni solunuma ne kadar devam edilir?

- A) 10 dakika
B) 15 dakika
C) Kalbi daha hızlı çalışana kadar
D) Hasta kendi kendine soluyuncaya kadar

11. Kendiliğinden meydana gelen burun kanamasında, hastaya hangi pozisyon verilir?

- A) Sırtüstü yatırılır.
B) Yüzüstü yatırılır.
C) Yan yatırılır.
D) Oturtulur.

12. Kanamanın olduğu damar parmakla kemik arasında sıkıştırılarak kanama durdurulabilir.

Bu yöntemin hangi durumda uygulanması sakıncalıdır?

- A) Çöken kırık kemik üzerine
- B) Boyun bölgesine
- C) Baş ve yüz bölgesine
- D) Kol ve bacak üzerine

13. Aşağıdakilerden hangisi, koldaki büyük kanamalarda uygulanan turnike yöntemidir?

- A) Dirsek kısmını kalp seviyesinden yukarıda tutmak
- B) Kanayan yeri kalp seviyesinden aşağıda tutmak
- C) Dirsek ile omuz arasına sıkma bağı uygulayarak kanı durdurmak
- D) Kanayan yere çeşitli ilaçlar tatbik etmek

14. Aşağıdakilerden hangisi bir trafik kazası sonucu görülen şok belirtilerindedir?

- A) Derinin kızarması
- B) Solunum sayısının azalması
- C) Nabız atışının güçlü olması
- D) Vücut sıcaklığının azalması

15. Aşağıdakilerden hangisi, bayılmanın kısa tanımıdır?

- A) Geçici bilinç kaybı hâlidir.
- B) Vücut sıcaklığının artmasıdır.
- C) Vücudun su toplamasıdır.
- D) Nabız atımının durmasıdır.

16. İlk yardım yapan kişi yaralının omuzlarına hafifçe dokunarak "iyi misiniz?" diye sorar.

Bu davranış ile yaralının hangi durumu kontrol edilir?

- A) Ağız içi
- B) Göğüs hareketi
- C) Bilinci
- D) Solunumu

17. Kalp masajı yapılacak olan hasta hangi pozisyonda, nasıl zemine yatırılır?

- A) Yan yatış pozisyonunda, sert zemine
- B) Sırtüstü, sert zemine
- C) Yüzüstü, yumuşak zemine
- D) Yarı oturur pozisyonda, yumuşak zemine

18. Başından yaralanan yaralıya aşağıdakilerden hangisi uygulanır?

- A) Soluk yolu açık tutularak sevk edilir.
- B) Kanama yoksa bir şey yapmaya gerek yoktur.
- C) Yarası sarılarak uyutulur.
- D) Yaralı bölgeye sıcak pansuman uygulanır.

19. Aşağıdakilerden hangisi omurga yaralanmasına bağlı olarak meydana gelebilir?

- A) Sürekli hafıza kaybı
- B) Sürekli bulantı ve kusma
- C) Yaralanma bölgesinin alt tarafında felç
- D) Ağızdan köpüklü kanın gelmesi

20. Yanık yarası üzerine aşağıdakilerden hangisi tatbik edilir?

- A) Buz
- B) Alkol
- C) Salça
- D) Limon suyu

21. Kırıklarda ilk yardım sırasında atel uygulamasının amacı nedir?

- A) Taşıma esnasında yaralının düşmesini önlemek
- B) Yeni kırıkların oluşmasını engellemek
- C) Kırığın iyileşmesini hızlandırmak
- D) Kırığın çevre dokulara zarar vermesini engellemek

1. GRUP

İLK YARDIM BİLGİSİ

Y

22. Köprücük kemiği kırıklarında yaralının hangi bölgesi tespit edilir?

- A) Kalça
B) Omuz
C) Göğüs
D) El

23. Omurga yaralanmalarında yaralı sedyede nasıl sevk edilir?

- A) Oturtularak
B) Yan yatırılarak
C) Sırtüstü yatırılarak
D) Yüzüstü yatırılarak

24. Diz ile ayak arasındaki kemikler kırıldığında uygulanacak dıştaki atelin boyu ne kadar olmalıdır?

- A) Topuktan dize kadar
B) Dizden kalçaya kadar
C) Topuktan kalçaya kadar
D) Topuktan koltuk altına kadar

25. Aşağıdakilerden hangisi burkulmanın tanımıdır?

- A) Eklemlerde görülen şekil bozukluğudur.
B) Eklem bağları ve yüzeylerinin zedelenmesidir.
C) Eklem yüzeylerinin birbirinden ayrılmasıdır.
D) Eklem çevresindeki şişmedir.

26. Kaza yerinden, tıbbi yardım istenirken aşağıdakilerden hangisinin bildirilmesine gerek yoktur?

- A) Yaralıların kimliklerinin
B) Yaralıların durumu ve sayısının
C) Açık ve net adresin
D) Kaza zamanının

27. Hangi durumdaki yaralı sağlık kuruluşuna taşınmada birinci derecede önceliklidir?

- A) Ayağında çıkık olan
B) Birinci derecede yanığı olan
C) Turnike uygulanan
D) Solunum zorluğu çeken

28. Hangi durumdaki yaralı kesinlikle sedye ile taşınmalıdır?

- A) Kolunda yara ve kırık olan
B) Kaburga kırığı olan
C) Omurga kırığı olan
D) Birinci derecede yanığı olan

29. Egzoz gazı zehirlenmesi ile bayılan hastaya aşağıdakilerden hangisi uygulanır?

- A) Yoğurt yedirilir.
B) Açık havaya çıkarılır.
C) Kusturulur.
D) Tuzlu su içirilir.

30. Asitten zehirlenen kişiye aşağıdakilerden hangisinin içirilmesi uygun olur?

- A) Limon suyu
B) Tuzlu su
C) Portakal suyu
D) Bol miktarda su

İLK YARDIM BİLGİSİ TESTİ BİTTİ.
TRAFİK ve ÇEVRE BİLGİSİ TESTİNE GEÇİNİZ.

1. GRUP

TRAFİK ve ÇEVRE BİLGİSİ

Y

1. Aşağıdakilerden hangisi kara yollarındaki işaretleme standartlarını tespit ve kontrol etmekle görevlidir?

- A) Emniyet Genel Müdürlüğü
- B) Trafik Hizmetleri Başkanlığı
- C) İl Trafik Komisyonu
- D) Karayolları Genel Müdürlüğü

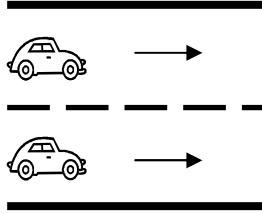
2. Trafik zorunlulukları nedeniyle aracın durdurulmasına ne ad verilir?

- A) Duraklama
- B) Park etme
- C) Durma
- D) Trafikten men

3. Aşağıdakilerden hangisi özel amaçlı taşıtlardan değildir?

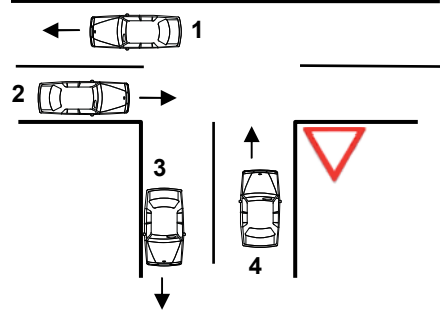
- A) Televizyon yayın aracı
- B) İtfaiye
- C) Bisiklet
- D) Cankurtaran

4. Şekle göre taşıt yolunun çizgilerle ayrılmış her bir bölümüne ne denir?



- A) Bölünmüş yol
- B) Şerit
- C) İki yönlü yol
- D) Banket

5. Şekildeki duruma bağlı olarak aşağıdakilerden hangisi söylenemez?



- A) 1 ve 2 numaralı taşıtlar ana yoldadır.
- B) 3 ve 4 numaralı taşıtlar tali yoldadır.
- C) 1, 2, 3 ve 4 numaralı taşıtlar iki yönlü kara yolundadır.
- D) 3 ve 4 numaralı taşıtlar bölünmüş kara yolundadır.

6. • İki veya üç tekerlekli olabilir.
• Sepetli ve sepetsiz motorlu araçlardır.
• Yük taşımacılığında kullanılabilir.

Bu bilgiler hangi araca aittir?

- A) Motorlu bisiklet
- B) Motosiklet
- C) Bisiklet
- D) Özel amaçlı taşıt

7. Aşağıdakilerden hangisi yolun trafiğe kapanmak üzere olduğunu bildirir?

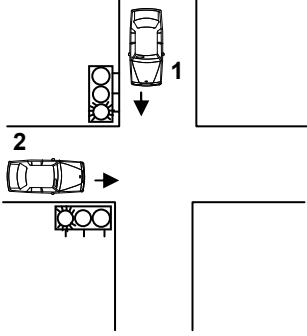
- A) Yeşil ışıktan sonra yanan sarı ışık
- B) Kırmızı ışıkla birlikte yanan sarı ışık
- C) Aralıklı yanıp sönen sarı ışık
- D) Aralıklı yanıp sönen kırmızı ışık

1. GRUP

TRAFİK ve ÇEVRE BİLGİSİ

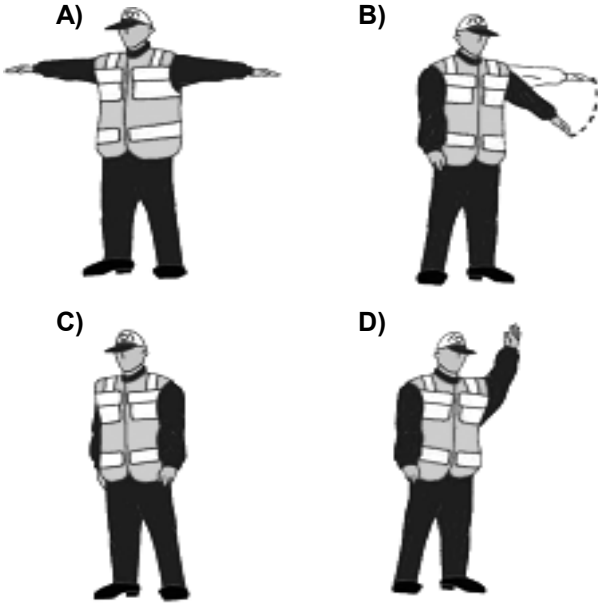
Y

8. Şekildeki kavşakta 1 numaralı araca kırmızı ışık yanarken, 2 numaralı araca yanmakta olan ışığın rengi nedir?



- A) Aralıklı yanar kırmızı
B) Kırmızı
C) Yeşil
D) Aralıklı yanar sarı

9. Trafik görevlisinin hangi hareketi trafiği yavaşlatma talimatıdır?



10. Şekildeki trafik işaretini gören sürücü aşağıdakilerden hangisini yapmalıdır?



- A) Sağa dönüş lambasını yakmalıdır.
B) Takip mesafesini azaltmalıdır.
C) Yavaşlayıp, varsa geçme yasağına uymalıdır.
D) Yolun solundan gitmelidir.

11. Şekildeki trafik işaretine göre aşağıdakilerden hangisi yanlıştır?



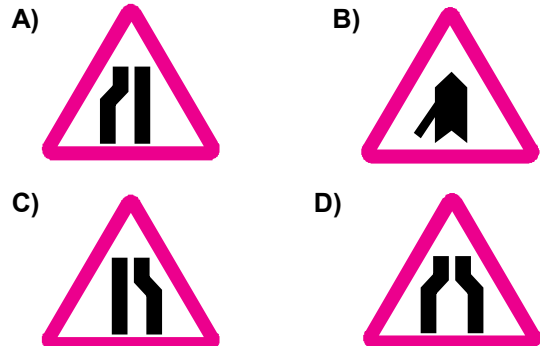
- A) Yol yüzeyi arızalıdır.
B) Yoldan yavaş geçilmesi gerekir.
C) Yolda yapım çalışması vardır.
D) Yolda tümsek vardır.

12. Şekildeki trafik işareti neyi ifade eder?



- A) Kontrolsüz kavşağı
B) Dönel kavşak yaklaşımını
C) Demir yolu geçidini
D) Ana yol-tali yol kavşağını

13. Aşağıdakilerden hangisi daralan kaplama işaretlerinden değildir?



1. GRUP

TRAFİK ve ÇEVRE BİLGİSİ

Y

14. Şekildeki trafik işareti neyi yasaklamaktadır?



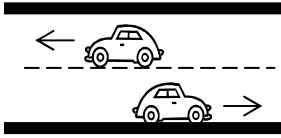
- A) Sola dönüşü
B) Sağa dönüşü
C) U dönüşünü
D) Park etmeyi

15. Aşağıdakilerden hangileri gabari ile ilgilidir?



- A) I – II
B) I – III
C) II – III
D) I – II – III

16. Şekildeki kara yolunda sürücülerin aşağıdakilerden hangisini yapmaları yasaktır?



- A) Gidiş yönüne göre sağ şeritten gitmeleri
B) Trafik zorunluluğu nedeniyle durmaları
C) Her iki aracın aynı şeritte seyretmeleri
D) Gidiş yönüne göre sol şeridi geçiş amaçlı kullanmaları

17. Bir kavşakta;

1. Trafik işaret levhaları
2. Trafik görevlisi
3. Işıklı işaret cihazı

bulunması hâlinde, sürücü bunlara hangi sıra ile uymak zorundadır?

- A) 1 - 2 - 3
B) 2 - 3 - 1
C) 3 - 2 - 1
D) 3 - 1 - 2

18. Kavşaklara kaç metre kala şerit değiştirmek yasaktır?

Yerleşim yerleri içinde (metre)	Yerleşim yerleri dışında (metre)
A) 30	150
B) 50	200
C) 60	250
D) 70	300

19. Yerleşim yerleri dışındaki yollarda, aksine bir işaret yoksa motosikletler için azami hız saatte kaç kilometredir?

- A) 50
B) 60
C) 70
D) 80

20. Tünel veya dar köprüye yaklaşan sürücünün aşağıdakilerden hangisini yapması uygundur?

- A) Taşıt yolu üzerinde duraklaması
B) Önündeki aracı geçmesi
C) Hızını artırması
D) Hızını azaltması

21. Otoyolda 110 km/saat hızla seyreden bir aracın, önündeki aracı takip mesafesi en az kaç metre olmalıdır?

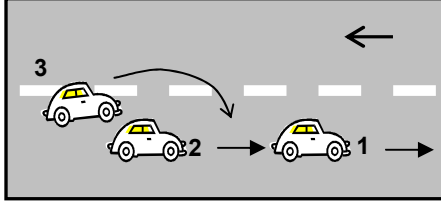
- A) 50
B) 55
C) 60
D) 65

22. Kavşaklara yaklaşırken yol üzerine çizilmiş oklar neyi ifade eder?

- A) Hızın artırılması gerektiğini
B) Durma, duraklama ve park etmenin yasaklanmış olduğunu
C) Sağa ve sola dönülemeyeceğini
D) Zamanında uygun şeride girilmesi gerektiğini

1. GRUP**TRAFİK ve ÇEVRE BİLGİSİ****Y**

23. Şekle göre aşağıdakilerden hangisinin yapılması doğrudur?

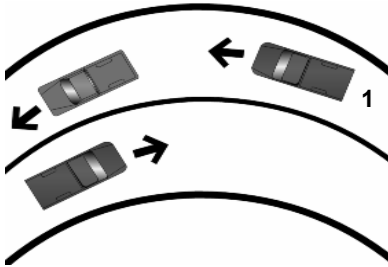


- A) 2 numaralı aracın 3 numaralı aracın geçişine yardımcı olması
- B) 2 numaralı aracın hızını artırması
- C) 2 numaralı aracın 1 numaralı aracı sollaması
- D) 1 numaralı aracın karşı şeride geçmesi

24. Aşağıdaki durumların hangisinde hız artırılır?

- A) Öndeki araç geçilirken
- B) Kavşaklara yaklaşırken
- C) Bir başka araç tarafından geçilirken
- D) Sağa veya sola dönerken

25. Şekle göre, 1 numaralı araç sürücüsü aşağıdakilerden hangisini yapmalıdır?



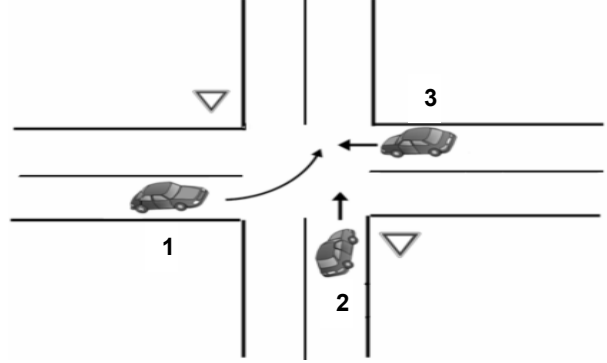
- A) Öndeki aracın geç işaretine uymalıdır.
- B) Hızını artırarak öndeki aracı geçmelidir.
- C) Öndeki araca takip mesafesinden daha fazla yaklaşmalıdır.
- D) Takip mesafesine uyarak bulunduğu şeridi izlemelidir.

26. Kavşaklarda sağa ve sola dönüş kavisleri aşağıdakilerin hangisindeki gibi olmalıdır?

Sağa Sola

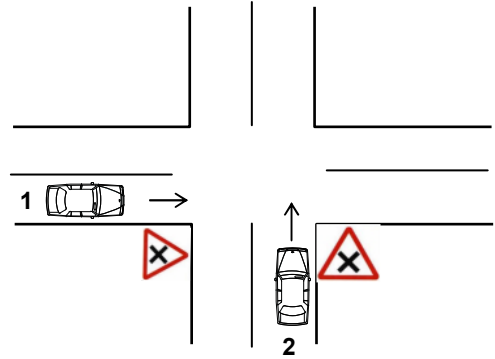
- A) Geniş Dar
- B) Dar Geniş
- C) Dar Dar
- D) Geniş Geniş

27. Şekildeki araçların geçiş hakkı sırası nasıl olmalıdır?



- A) 2 - 3 - 1
- B) 3 - 1 - 2
- C) 1 - 2 - 3
- D) 3 - 2 - 1

28. Şekildeki kara yolu bölümünde, 1 ve 2 numaralı otomobillerin karşılaşması durumunda aşağıdakilerden hangisinin yapılması doğrudur?



- A) 1 numaralının hızını artırması
- B) 2 numaralının hızını artırması
- C) 2 numaralının geçiş hakkını kullanması
- D) 1 numaralının hızını artırıp, korna çalması

29. Aşağıdakilerden hangisinin geçiş üstünlüğü yoktur?

- A) Toplu taşıma araçlarının
- B) Cankurtaran ve yaralı taşıyan araçların
- C) Alarm durumunda sivil savunma hizmeti yapan araçların
- D) Sanık veya suçlu takip eden araçların

1. GRUP

TRAFİK ve ÇEVRE BİLGİSİ

Y

30. Hemzemin geçitte aşağıdakilerden hangisinin yapılması yasaktır?

- A) Hızın azaltılması
- B) Bariyer kapalı ise durulması
- C) Öndeki aracın geçilmesi
- D) Bariyer açık ise dikkatli geçilmesi

31. Aşağıdakilerden hangisi durmaya örnektir?

- A) Park etmek
- B) Kırmızı ışıkta beklemek
- C) Yük boşaltmak
- D) Yolcu indirmek ve bindirmek

32. Bekleme amacıyla yapılan duraklamanın süresi en çok kaç dakikadır?

- A) 20
- B) 15
- C) 10
- D) 5

33. Karşıdan gelen araçla karşılaşıldığında uzağı gösteren ışıkların yerine hangisi yakılmalıdır?

- A) Yakını gösteren ışıklar
- B) Park ışıkları
- C) Acil uyarı ışıkları
- D) Dönüş ışıkları

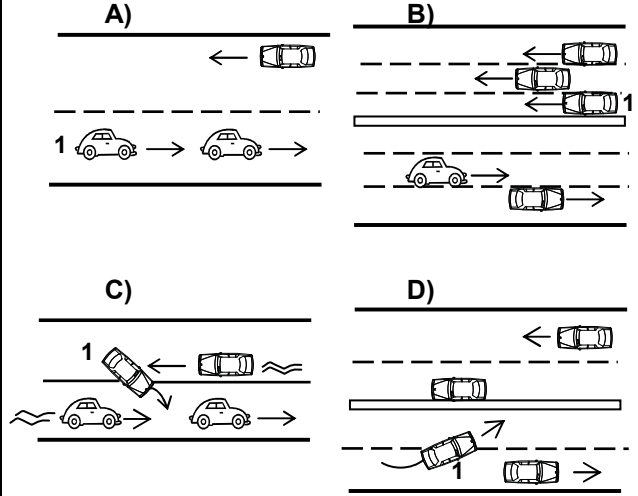
34. Zorunlu mali sorumluluk sigortası aşağıdaki teminatlardan hangisini kapsamaz?

- A) Maddi hasarı
- B) Tedavi giderlerini
- C) Ölüm tazminatını
- D) Manevi tazminatı

35. Maddi hasarlı trafik kazasına karışan sürücülerin aşağıdakilerden hangisini yapmaları uygundur?

- A) Kaza tespit tutanağı düzenlemeleri
- B) Yolu trafiğe kapatmaları
- C) Araçlarını çalışır hâlde tutmaları
- D) İlk yardım önlemlerini almamaları

36. Aşağıdakilerin hangisinde 1 numaralı taşıt sürücüsü asli kusurludur?



37. Aşağıdakilerden hangisi araç sahiplik belgesidir?

- A) Sürücü belgesi
- B) Tescil belgesi
- C) Araç imalat belgesi
- D) Servis bakım belgesi

38. A1 sınıfı sürücü belgesiyle aşağıdakilerden hangisi kullanılabilir?

- A) Kamyon
- B) Otobüs
- C) Minibüs
- D) Motorlu bisiklet

39. Çevre kirliliğini önlemek amacıyla yapılan çalışmalara ne denir?

- A) Çevre koruma
- B) Çevre
- C) Çevre düzeni
- D) Çevre hakkı

40. Aşağıdakilerden hangisi çevreyi olumlu etkiler?

- A) Araç bakımlarının düzenli olarak yaptırılması
- B) Trafik yoğunluğu nedeniyle trafik akışının çok yavaş olması
- C) Araç egzozlarının patlak veya tıkanık olması
- D) Araca gereğinden fazla yolcu alınması

TRAFİK ve ÇEVRE BİLGİSİ TESTİ BİTTİ.
MOTOR ve ARAÇ TEKNİĞİ BİLGİSİ TESTİNE
GEÇİNİZ.

1. GRUP

MOTOR ve ARAÇ TEKNİĞİ BİLGİSİ

Y

1. Aşağıdakilerden hangisi araçlarda gücün kaynağıdır?

- A) Motor
B) Tekerlek
C) Vites kutusu
D) Şaft

2. Motorlarda dört zamanın oluşum sırası aşağıdakilerin hangisindeki gibi olur?

- A) Emme - Ateşleme - Egzoz - Sıkıştırma
B) Egzoz - Emme - Ateşleme - Sıkıştırma
C) Ateşleme - Emme - Sıkıştırma - Egzoz
D) Emme - Sıkıştırma - Ateşleme - Egzoz

3. Sıkıştırılmış yakıt ile hava karışımını buji ile ateşleyerek çalışan motor hangisidir?

- A) Dizel motoru
B) Marş motoru
C) Benzin motoru
D) Buhar makinesi

4. Aşağıdakilerden hangisi su ile soğutmalı motorda soğutma sistemi parçasıdır?

- A) Karbüratör
B) Termostat
C) Kondansatör
D) Distribütör

5. Aşağıdakilerden hangisi buji ile ateşlemeli motorlarda yakıt olarak kullanılır?

- A) Alkol
B) Benzin
C) Gaz yağı
D) Motorin

6. Aşağıdakilerden hangisi motorun elemanıdır?

- A) Karter
B) Rot
C) Tekerlek
D) Mahruti

7. Buji hangi sistemin elemanıdır?

- A) Soğutma sisteminin
B) Ateşleme sisteminin
C) Yağlama sisteminin
D) Şarj sisteminin

8. Akümülatörün elektrolit seviyesi azalmış ise ne ilave edilir?

- A) Asit
B) Hidrolik
C) Saf su
D) Antifriz

9. Motor çalışmazken akümülatörün görevi aşağıdakilerden hangisidir?

- A) Aydınlatma sistemini ve özel alıcıları çalıştırmak
B) Diferansiyeli çalıştırmak
C) Yağlamayı sağlamak
D) Vites kutusunu çalıştırmak

10. Klasik ateşleme sistemli araçlarda motor çalışmazken, kontak anahtarı ateşleme durumunda açık unutulursa, aşağıdakilerden hangisi yanabilir?

- A) Bujiler
B) Endüksiyon bobini
C) Konjektör
D) Flaşör

11. Aşağıdakilerden hangisi distribütörün görevidir?

- A) Akümülatörü şarj etmek
B) Egzoz gazının çıkışını sağlamak
C) Ateşleme sırasına göre bujilere akım dağıtmak
D) Motor suyunu soğutmak

12. Kontak anahtarının görevi nedir?

- A) Ateşleme yapmaktır.
B) Akümülatörü şarj etmektir.
C) Motora ilk hareketi vermektir.
D) Elektrik devresini açıp kapatmaktır.

13. Bir motosikletin egzoz dumanı siyah renkte çıkıyorsa, muhtemel arıza aşağıdakilerden hangisidir?

- A) Motor sıcaklığı artmıştır.
- B) Motor yağı kirlenmiştir.
- C) Karışım oranı bozulmuştur.
- D) Motor yağı kalınlaşmıştır.

14. Aşağıdakilerden hangisi rölanti devrinin yüksek olmasına bağlı olarak meydana gelir?

- A) Motorun sarsıntılı çalışması
- B) Yakıt tüketiminin düşmesi
- C) Hava tüketiminin düşmesi
- D) Yakıt tüketiminin artması

15. Motor yağının seviyesi, yağ çubuğunun neresinde olmalıdır?

- A) İki çizgisi arasında
- B) Alt çizgide
- C) Üst çizgiden yukarıda
- D) Alt çizgiden aşağıda

16. Motor çalışırken yağlamanın olup olmadığı aşağıdakilerin hangisinden anlaşılır?

- A) Yağ çubuğundan
- B) Yağ karterinden
- C) Yağ göstergesinden
- D) Yağ filtresinden

17. Motor yağ seviyesi kontrol edilirken aşağıdakilerden hangisine dikkat edilir?

- A) Aracın ön tarafının kalkık olmasına
- B) Aracın düz zeminde olmasına
- C) Aracın arka tarafının kalkık olmasına
- D) Aracın yan tarafına eğik olmasına

18. Araçta sigortalardan biri atmış ise yerine ne takılmalıdır?

- A) Çelik tel
- B) Tel sarılmış sigorta
- C) Sigara kâğıdı sarılmış sigorta
- D) Aynı amperde sigorta

19. Aşağıdakilerden hangisi araçta fazla yakıt sarfiyatına sebep olur?

- A) Frenlerin sıkı olması
- B) Frenlerin gevşek olması
- C) Frenlerin yağlı olması
- D) Frenlerin normal olması

20. Debriyaj teli kopmuş ise ne olur?

- A) Aracın hızı artar.
- B) Aracın gücü artar.
- C) Araç vitesine geçmez.
- D) Aracın freni tutmaz.

TEST BİTTİ.
CEVAPLARINIZI KONTROL EDİNİZ.

SINAV SIRASINDA UYULACAK KURALLAR

1. Sınavın başladığı andan itibaren, salon görevlilerinin tüm uyarılarına uymak zorundasınız.
2. Sınav başladıktan sonra görevlilerle konuşmanız ve soru sormanız yasaktır.
3. Sınav sırasında kopya çeken, çekmeye teşebbüs eden, kopya veren ya da kopya çekilmesine yardım eden adayların kimlikleri sınav tutanağına yazılacak ve sınavları geçersiz sayılacaktır. Ayrıca bu kişiler ilk 45 dakika sonunda salondan çıkarılacaktır.
4. Sınavda kurallara ve uyarılara uymayanların kimlikleri tutanakla tespit edilecek ve sınavları geçersiz sayılacaktır.
5. Sınav başladıktan sonra adayların birbirleriyle konuşmaları, kalem, silgi vb. şeyleri istemeleri yasaktır.
6. Sınav sırasında sigara, çay vb. içilmez.
7. Sınavın başladığı belirtilmeden soru kitapçıkları açılmaz ve cevaplandırma yapılamaz.
8. Sınav sonrası sınav giriş belgesini, soru kitapçığını ve cevap kâğıdını mutlaka salon görevlilerine teslim ediniz. Sınav evraklarını teslim etmeyen, soru kitapçıklarının sayfalarından bir kısmını eksik teslim edenlerin sınavları geçersiz sayılacak, ayrıca haklarında yasal işlem yapılacaktır.

Soracağınız bir şey var mı? Varsa, şimdi sorunuz; sınav başladıktan sonra sorularınıza cevap verilmeyecektir. Hazır mısınız? Sınav, okulun bütün salonlarında aynı anda başlayacağı için başlama zilini beraberce bekleyelim. Hepinize başarılar dileriz.
(Salon başkanı başlama ve bitiş saatini tahtaya yazacaktır.)

Bu testin her hakkı saklıdır. Hangi amaçla olursa olsun, testlerin tamamının veya bir kısmının Millî Eğitim Bakanlığı Eğitim Teknolojileri Genel Müdürlüğü'nün yazılı izni olmadan kopya edilmesi, fotoğraflarının çekilmesi, bilgisayar ortamına alınması, herhangi bir yolla çoğaltılması, yayımlanması veya başka bir amaçla kullanılması yasaktır. Bu yasağa uymayanlar, doğabilecek cezaî sorumluluğu ve testlerin hazırlanmasındaki malî külfeti peşinen kabullenmiş sayılır.

BAŞLAYINIZ DENİLMEDEN SORU KİTAPÇIĞINI AÇMAYINIZ.