

SERTİFİKA
TÜRÜ

C – D – E

230820081100

4. GRUP

T.C.
MİLLÎ EĞİTİM BAKANLIĞI
EĞİTİM TEKNOLOJİLERİ GENEL MÜDÜRLÜĞÜ
Ölçme Değerlendirme ve
Açıköğretim Kurumları Daire Başkanlığı

KİTAPÇIK TÜRÜ

Z

MOTORLU TAŞIT SÜRÜCÜ ADAYLARI SINAVI SORU KİTAPÇIĞI

Adayın Adı ve Soyadı :
Aday Numarası :

DİKKAT: 1. Size verilen soru kitapçığının sertifika türü, almak istediğiniz sertifika türüyle aynı değilse salon görevlilerini uyararak soru kitapçığının doğru kitapçıkla değiştirilmesini sağlayınız.
2. Soru kitapçıklarını kontrol ederek, baskı hatası olan kitapçığın değiştirilmesi için salon görevlilerine başvurunuz.
3. Soru kitapçığındaki açıklamaları okuyunuz.
4. Sınavda yanlarında cep telefonu, çağrı cihazı vb. iletişim araçları bulunduran adayların sınavları iptal edilecektir.
5. Sınav giriş belgesini sınav bitiminde soru kitapçığı ve cevap kâğıdı ile birlikte salon görevlilerine teslim ediniz.
6. Sınav saat 11.00'de başlayıp 13.30'da biter. Sınav başladıktan sonra ilk 45 dakika içinde hiçbir aday salondan çıkamaz.

CEVAP KÂĞIDI İLE İLGİLİ AÇIKLAMALAR

1. Cevap kâğıdına kodlanmış olarak verilen kitapçık türü ile size verilen kitapçık türünün aynı olmasına dikkat ediniz. Aynı değilse salon görevlilerini uyarınız.
2. Size verilen cevap kâğıdında yazılı olan bilgilerin size ait olup olmadığını kontrol ediniz.
3. Cevap kâğıdı üzerine yazacağınız yazı ve yapacağınız işaretlemelerde kurşun kalemde başka kalem kullanmayınız.
4. Cevap kâğıdında **İLK YARDIM BİLGİSİ, TRAFİK ve ÇEVRE BİLGİSİ, MOTOR ve ARAÇ TEKNİĞİ BİLGİSİ** testleri için üç ayrı bölüm bulunmaktadır. Cevaplarınızı cevap kâğıdındaki ilgili bölümlere aşağıdaki örnekte olduğu gibi yuvarlağı, dışına taşımadan işaretleyiniz. **Soru kitapçığı üzerinde yapılan cevaplandırmalar dikkate alınmaz.** Yanlış karalamalarınızı düzeltirken yuvarlağın içini temizce siliniz.

ÖRNEK KODLAMA: ●

SORU KİTAPÇIĞI İLE İLGİLİ AÇIKLAMA

1. Bu soru kitapçığında; **İLK YARDIM BİLGİSİ** dersinden 30, **TRAFİK ve ÇEVRE BİLGİSİ** dersinden 50, **MOTOR ve ARAÇ TEKNİĞİ BİLGİSİ** dersinden 40 olmak üzere toplam 120 soru bulunmaktadır. Bu sertifika türü için verilen cevaplama süresi **150 dakikadır**.
2. Her sorunun dört seçeneği vardır. Dört seçenektен sadece bir tanesi doğru cevaptır. Doğru bulduğunuz seçeneği cevap kâğıdında o soru için ayrılan yerde bularak işaretleyiniz. Birden fazla işaretlemelerde o soru yanlış cevaplandırılmış sayılır.
3. Her ders kendi içerisinde **100** puan üzerinden değerlendirilecektir. Başarılı sayılabilmemiz için her dersten -ayrı ayrı- **70 puan** almanız gerekir.
4. Size ayrı bir karalama kâğıdı verilmeyecektir. Soru kitapçığının içindeki boş alanları karalama yapmak için kullanabilirsiniz.
5. Cevabını bilmediğiniz sorular üzerinde fazla zaman kaybetmeden diğer sorulara geçiniz. Zamanınız kalırsa bu sorulara daha sonra dönebilirsiniz.
6. Cevaplarınız puanlanırken her doğru cevaba puan verilecek, yanlış cevaplarınız dikkate alınmayacaktır.
7. Sınavın bitiminde cevap kâğıdınızı ve soru kitapçığınızı salon sorumlularına teslim etmeyi unutmayınız.

Arka sayfadaki açıklamalara geçiniz.

1. Aşağıdakilerden hangisi, bayılmanın kısa tanımıdır?

- A) Geçici bilinç kaybı hâlidir.
- B) Vücut sıcaklığının artmasıdır.
- C) Vücudun su toplamasıdır.
- D) Nabız atımının durmasıdır.

2. Kendiliğinden meydana gelen burun kanamasında, hastaya hangi pozisyon verilir?

- A) Sırtüstü yatırılır.
- B) Yüzüstü yatırılır.
- C) Yan yatırılır.
- D) Oturtulur.

3. Solunum durması hangi yöntemle tespit edilir?

- A) Gez - Göz - İzle yöntemi
- B) Bak - Dinle - Hisset yöntemi
- C) İlk - Son - Say yöntemi
- D) Hipokrat yöntemi

4. İlk yardım yapan kişi yaralının omuzlarına hafifçe dokunarak "iyi misiniz?" diye sorar.

Bu davranış ile yaralının hangi durumu kontrol edilir?

- A) Ağız içi
- B) Göğüs hareketi
- C) Bilinci
- D) Solunumu

5. Yanık yarası üzerine aşağıdakilerden hangisi tatbik edilir?

- A) Buz
- B) Alkol
- C) Salça
- D) Limon suyu

6. Aşağıdakilerden hangisi omurga yaralanmasına bağlı olarak meydana gelebilir?

- A) Sürekli hafıza kaybı
- B) Sürekli bulantı ve kusma
- C) Yaralanma bölgesinin alt tarafında felç
- D) Ağızdan köpüklü kanın gelmesi

7. Omurga yaralanmalarında yaralı sedyede nasıl sevk edilir?

- A) Oturtularak
- B) Yan yatırılarak
- C) Sırtüstü yatırılarak
- D) Yüzüstü yatırılarak

8. Aşağıdakilerden hangisi bir trafik kazası sonucu görülen şok belirtilerindendir?

- A) Derinin kızarması
- B) Solunum sayısının azalması
- C) Nabız atışının güçlü olması
- D) Vücut sıcaklığının azalması

9. Kanamanın olduğu damar parmakla kemik arasında sıkıştırılarak kanama durdurulabilir.

Bu yöntemin hangi durumda uygulanması sakıncalıdır?

- A) Çöken kırık kemik üzerine
- B) Boyun bölgesine
- C) Baş ve yüz bölgesine
- D) Kol ve bacak üzerine

10. Aşağıdakilerden hangisi, koldaki büyük kanamalarda uygulanan turnike yöntemidir?

- A) Dirsek kısmını kalp seviyesinden yukarıda tutmak
- B) Kanayan yeri kalp seviyesinden aşağıda tutmak
- C) Dirsek ile omuz arasına sıkma bağı uygulayarak kanı durdurmak
- D) Kanayan yere çeşitli ilaçlar tatbik etmek

11. Aşağıdakilerden hangisi burkulmanın tanımıdır?

- A) Eklemlerde görülen şekil bozukluğudur.
- B) Eklem bağları ve yüzeylerinin zedelenmesidir.
- C) Eklem yüzeylerinin birbirinden ayrılmasıdır.
- D) Eklem çevresindeki şişmedir.

12. Hangi durumdaki yaralı sağlık kuruluşuna taşınmada birinci derecede önceliklidir?

- A) Ayağında çıkık olan
- B) Birinci derecede yanığı olan
- C) Turnike uygulanan
- D) Solunum zorluğu çeken

13. Kaza yerinden, tıbbi yardım istenirken aşağıdakilerden hangisinin bildirilmesine gerek yoktur?

- A) Yaralıların kimliklerinin
- B) Yaralıların durumu ve sayısının
- C) Açık ve net adresin
- D) Kaza zamanının

14. Kırıklarda ilk yardım sırasında atel uygulamasının amacı nedir?

- A) Taşıma esnasında yaralının düşmesini önlemek
- B) Yeni kırıkların oluşmasını engellemek
- C) Kırığın iyileşmesini hızlandırmak
- D) Kırığın çevre dokulara zarar vermesini engellemek

15. Köprücük kemiği kırıklarında yaralının hangi bölgesi tespit edilir?

- A) Kalça
- B) Omuz
- C) Göğüs
- D) El

16. Hangi durumdaki yaralı kesinlikle sedye ile taşınmalıdır?

- A) Kolunda yara ve kırık olan
- B) Kaburga kırığı olan
- C) Omurga kırığı olan
- D) Birinci derecede yanığı olan

17. Aşağıdakilerden hangisi kazalara en çok neden olur?

- A) Çevre şartları
- B) İklim şartları
- C) İnsanlar
- D) Araçlar

18. İlk yardımcı, kaza yapan aracın içerisinden yaralıları çıkarmadan önce, aşağıdakilerden hangisini mutlaka değerlendirmelidir?

- A) Yaralıların üzerinde bulunan giysilerin özelliklerini
- B) Aracın yanma veya devrilme tehlikesinin olup olmadığını
- C) Araç modelini
- D) Yaralıların cinsiyetlerini

19. Aşağıdakilerden hangisi solunumun durmasına yol açmaz?

- A) Zehirli gazların solunması
- B) Soluk yolunun tıkanması
- C) Çok fazla kan kaybı
- D) Kol ve bacak kırıkları

20. Kalbi çalıştığı hâlde solunumu durmuş olanlara yapılacak suni solunuma ne kadar devam edilir?

- A) 10 dakika
- B) 15 dakika
- C) Kalbi daha hızlı çalışana kadar
- D) Hasta kendi kendine soluyuncaya kadar

21. Ülkemizde, en çok ölümlle sonuçlanan kaza çeşidi aşağıdakilerden hangisidir?

- A) Trafik kazası
- B) İş kazası
- C) Spor kazası
- D) Ev kazası

22. Kaza yerine ulaşan kurtarıcının ilk olarak yapması gereken nedir?

- A) Yaralıları belirlemelidir.
- B) Kazayı yetkililere haber vermelidir.
- C) Yaralıları araçtan çıkarmalıdır.
- D) Kendinin ve yaralıların güvenliğini sağlamalıdır.

23. İlk yardım çantasında bulundurulması gereken malzemelerin miktarı neye göre belirlenir?

- A) Sürücünün isteğine
- B) Mevsim ve yol durumuna
- C) Aracın tipi ve içinde bulunacak kişi sayısına
- D) Sürücü ve yolcuların sağlık durumlarına

24. İlk yardım nerede uygulanmaya başlanır?

- A) Hastanenin acil servisinde
- B) Kaza yerinde
- C) Sağlık ocağında
- D) Cankurtaranda

25. Asitten zehirlenen kişiye aşağıdakilerden hangisinin içirilmesi uygun olur?

- A) Limon suyu
- B) Tuzlu su
- C) Portakal suyu
- D) Bol miktarda su

26. Egzoz gazı zehirlenmesi ile bayılan hastaya aşağıdakilerden hangisi uygulanır?

- A) Yoğurt yedirilir.
- B) Açık havaya çıkarılır.
- C) Kusturulur.
- D) Tuzlu su içirilir.

27. Kalp masajı yapılacak olan hasta hangi pozisyonda, nasıl zemine yatırılır?

- A) Yan yatış pozisyonunda, sert zemine
- B) Sırtüstü, sert zemine
- C) Yüzüstü, yumuşak zemine
- D) Yarı oturur pozisyonda, yumuşak zemine

28. Diz ile ayak arasındaki kemikler kırıldığında uygulanacak dıştaki atelin boyu ne kadar olmalıdır?

- A) Topuktan dize kadar
- B) Dizden kalçaya kadar
- C) Topuktan kalçaya kadar
- D) Topuktan koltuk altına kadar

29. Başından yaralanan yaralıya aşağıdakilerden hangisi uygulanır?

- A) Soluk yolu açık tutularak sevk edilir.
- B) Kanama yoksa bir şey yapmaya gerek yoktur.
- C) Yarası sarılarak uyutulur.
- D) Yaralı bölgeye sıcak pansuman uygulanır.

30. Aşağıdakilerden hangisi karın bölgesinde bulunur?

- A) Mide
- B) Akciğer
- C) Kalp
- D) Yutak

İLK YARDIM BİLGİSİ TESTİ BİTTİ.
TRAFİK ve ÇEVRE BİLGİSİ TESTİNE GEÇİNİZ.

4. GRUP

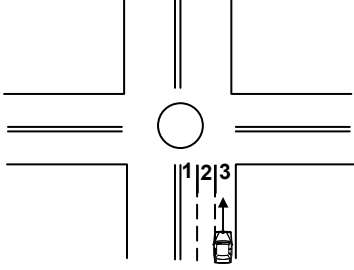
TRAFİK ve ÇEVRE BİLGİSİ

Z

1. Kara yollarında hız sınırı en yüksek olan araç cinsi aşağıdakilerden hangisidir?

- A) Minibüs
B) Otobüs
C) Otomobil
D) Kamyonet

2. Şekle göre geriye dönüş yapmak isteyen aracın hangi şeridi izlemesi gerekir?



- A) 2 numaralı şeridi
B) 1 numaralı şeridi
C) 3 numaralı şeridi
D) İsteddiği şeridi

3. Bir kavşakta, trafik görevlisi ile birlikte ışıklı trafik cihazı da bulunuyorsa, sürücüler öncelikle hangisine uymak zorundadır?

- A) Trafik görevlisine
B) Yer ve yön denetlemelerine
C) Işıklı trafik cihazına
D) Trafik işaret levhalarına

4. Seyir hâlinde iken öndeki aracı takip mesafesi en az ne kadar olmalıdır?

- A) Araç boyunun iki katı
B) Araç ağırlığının üç katı
C) Araç hızı kadar
D) Araç hızının yarısı

5. Geçilmekte olan araç sürücüsü aşağıdakilerden hangisini yapmalıdır?

- A) Bulunduğu şeridi izlemelidir.
B) Hızını artırmalıdır.
C) Dönüş lambalarıyla geç işareti vermemelidir.
D) Önündeki aracı geçmeye çalışmalıdır.

6. Aşağıdakilerden hangisi şekildeki levha ile aynı anlamdadır?



A)



B)



C)



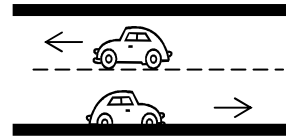
D)



7. Aşağıdaki davranışlardan hangisi trafiğin akışını olumsuz etkiler?

- A) Gidişe ayrılan yolda sürekli en soldaki şeridi işgal etmek
B) Girilecek şeritteki aracın geçmesini beklemek
C) Gidiş yönüne göre en sağdaki şeritten seyretmek
D) Çok şeritli yollarda hızın gerektirdiği şeritten seyretmek

8. Şekildeki kara yolunda sürücülerin aşağıdakilerden hangisini yapmaları yasaktır?

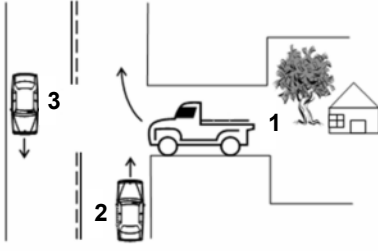


- A) Gidiş yönüne göre sağ şeritten gitmeleri
B) Trafik zorunluluğu nedeniyle durmaları
C) Her iki aracın aynı şeritte seyretmeleri
D) Gidiş yönüne göre sol şeridi geçiş amaçlı kullanmaları

9. Ticari amaçla yük ve yolcu taşımacılığı yapan araç sürücüleri, 24 saatlik bir süre içinde toplam olarak en fazla kaç saat araç kullanabilirler?

- A) 6
B) 7
C) 8
D) 9

10. Şekilde belirtilen yol ve araçların durumu için, aşağıdakilerden hangisi yanlıştır?



- A) 1 numaralı taşıt geçiş yolundadır.
- B) 2 ve 3 numaralı taşıtlar, iki yönlü kara yolunda seyretmektedir.
- C) 2 numaralı taşıt sürücüsü, 1 numaralı taşıta yol vermelidir.
- D) 1 numaralı taşıt sürücüsü, 2 numaralı taşıtin geçmesini beklemelidir.

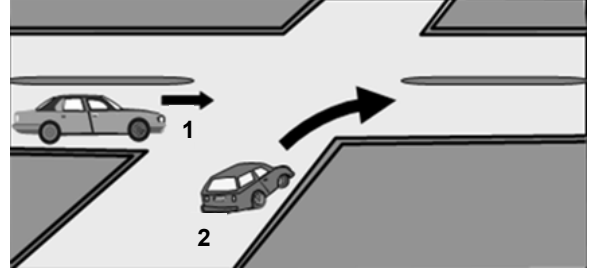
11. Geçiş üstünlüğü hakkı hangi hâllerde kullanılamaz?

- A) Yolların buzlu ve kaygan olması hâlinde
- B) Görev hâli dışında
- C) Trafiğin yoğun olduğu kara yollarında
- D) Şehirler arası kara yollarında

12. Aksine bir işaret yoksa, eğimsiz iki yönlü dar yolda, otomobil ile otobüsün karşılaşması durumunda, hangisi diğerine yol vermelidir?

- A) Otobüs sürücüsü, otomobile
- B) Otomobil sürücüsü, otobüse
- C) Şeridi daralmış olan, diğerine
- D) Azami ağırlığı az olan, diğerine

13. Şekildeki 1 numaralı araç sürücüsü ne yapmalıdır?



- A) Diğer sürücünün ikazını beklemelidir.
- B) Geçiş hakkını 2 numaralı araca vermelidir.
- C) Geçiş hakkını kendi kullanmalıdır.
- D) Hızını artırarak kavşağa girmelidir.

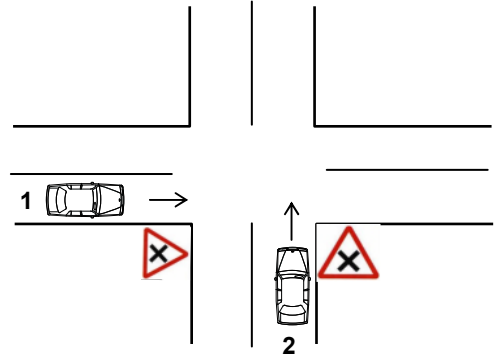
14. Aşağıdakilerden hangisi durmaya örnektir?

- A) Park etmek
- B) Kırmızı ışıkta beklemek
- C) Yük boşaltmak
- D) Yolcu indirmek ve bindirmek

15. Bekleme amacıyla yapılan duraklamanın süresi en çok kaç dakikadır?

- A) 5
- B) 10
- C) 15
- D) 20

16. Şekildeki kara yolu bölümünde, 1 ve 2 numaralı otomobillerin karşılaşması durumunda aşağıdakilerden hangisinin yapılması doğrudur?

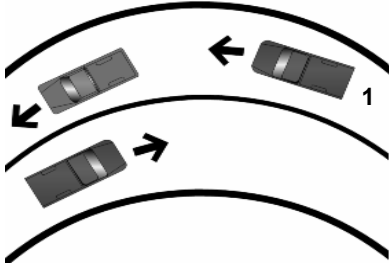


- A) 1 numaralının hızını artırması
- B) 2 numaralının hızını artırması
- C) 2 numaralının geçiş hakkını kullanması
- D) 1 numaralının hızını artırıp, korna çalması

17. Yerleşim yerleri dışındaki kara yollarında, geceleri hangi ışıkların yakılması zorunludur?

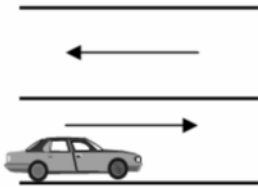
- A) Acil uyarı ışıklarının
- B) Uzağı gösteren ışıkların
- C) Park ışıklarının
- D) Yakını gösteren ışıkların

18. Şekle göre, 1 numaralı araç sürücüsü aşağıdakilerden hangisini yapmalıdır?



- A) Öndeki aracın geç işaretine uymalıdır.
- B) Hızını artırarak öndeki aracı geçmelidir.
- C) Öndeki araca takip mesafesinden daha fazla yaklaşmalıdır.
- D) Takip mesafesine uyararak bulunduğu şeridi izlemelidir.

19. Şekildeki park etmiş aracın hangi tarafında duraklama yapılamaz?



- A) Arkasında
- B) Önünde
- C) Her iki yönünde 50 metre mesafede
- D) Yol tarafındaki yanında

20. Okul taşıtının arkasındaki "DUR" işaretinin yandığını gören sürücü nasıl hareket etmelidir?

- A) Hızını artırarak uzaklaşmalıdır.
- B) Dikkatli ve yavaş geçmelidir.
- C) Okul taşıtını geçmemelidir.
- D) Diğer sürücüleri uymalıdır.

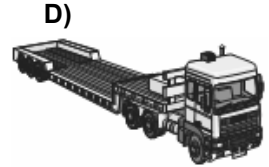
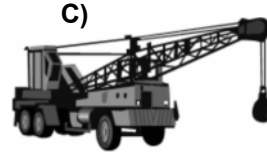
21. Trafiğe çıkan araçta tescil belgesi ile birlikte hangisinin bulunması gerekir?

- A) Noter satış belgesinin
- B) Kara yolu uygunluk belgesinin
- C) İşletme belgesinin
- D) Trafik belgesinin

22. Karayolu Taşıma Yönetmeliği kapsamına göre yurt içi yolcu taşıma yapan sürücülerin mesleki yeterlilik belgesinin türü hangisindeki gibi olmalıdır?

- A) SRC 1
- B) SRC 2
- C) SRC 3
- D) SRC 4

23. Aşağıdakilerden hangisi römork ve yarı römorkları çekmek için imal edilmiş olan ve yük taşımayan motorlu taşıttır?



24. Işıklı trafik cihazlarıyla birlikte ışıklı ok da varsa, ok yönündeki dönüş ne zaman yapılır?

- A) Ok söndüğünde
- B) Ok kırmızı yandığında
- C) Ok yeşil yandığında
- D) Ok sarı yandığında

25. Aşağıdakilerden hangisi motorlu taşıt sürücüsü yetiştirmek, yetişmiş olanlara sınav sonucunda sertifika vermekle görevlidir?

- A) Emniyet Genel Müdürlüğü
- B) Karayolları Genel Müdürlüğü
- C) Ulaştırma Bakanlığı
- D) Millî Eğitim Bakanlığı

4. GRUP

TRAFİK ve ÇEVRE BİLGİSİ

Z

26. Otoyollara girerken hangi şeridi kullanmak zorunludur?

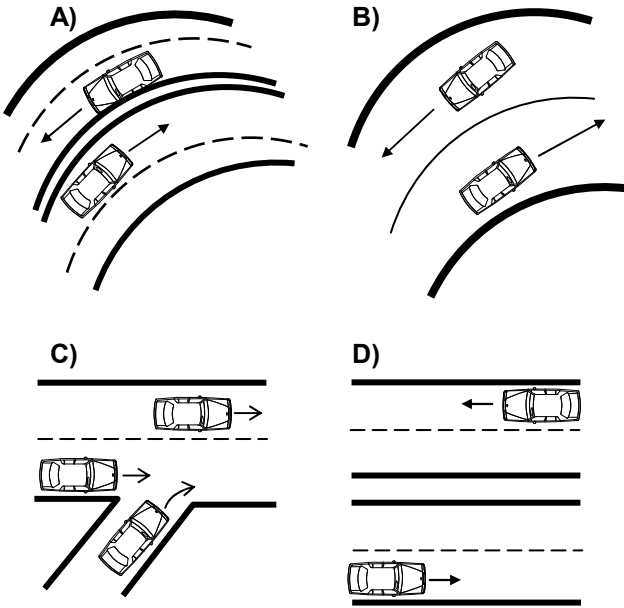
- A) Hızlanma şeridini
- B) Ortadaki şeridi
- C) En sağ şeridi
- D) Yavaşlama şeridini

27. Trafik kazalarında kusur payı en çok aşağıdakilerin hangisinde görülür?

- A) Yayada
- B) Yolcuda
- C) Sürücüde
- D) Yolda

28. Taşıt yolunun her iki yöndeki taşıt trafiği için kullanıldığı kara yoluna iki yönlü kara yolu denir.

Buna göre aşağıdakilerin hangisinde taşıtlar iki yönlü kara yolunda bulunmaktadır?



29. Yayaların ve sürücülerin yolu kullanmadaki önceliğine ne ad verilir?

- A) Geçiş hakkı
- B) Geçiş üstünlüğü
- C) Geçiş kolaylığı
- D) Geçiş yolu

30. Kamyon, aşağıdaki sürücü belgelerinden hangisiyle kullanılabilir?

- A) B
- B) C
- C) F
- D) G

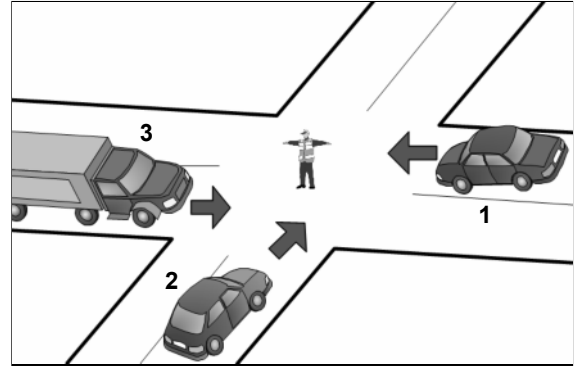
31. Hususi otomobillere 3 yaş sonunda kaç yılda bir muayene yaptırılması zorunludur?

- A) 4
- B) 3
- C) 2
- D) 1

32. Araçlar yüklenirken aşağıdakilerden hangisinin yapılması yasaktır?

- A) Taşıma sınırına ve dingil ağırlığına uyulması
- B) Gabarinin aşılması
- C) Araç dengesinin korunması
- D) Trafik güvenliğinin dikkate alınması

33. Şekildeki araçlardan hangisi ya da hangileri beklemelidir?



- A) 2
- B) 3
- C) 1 ve 2
- D) 1 ve 3

34. Ölümcül trafik kazasına karışan sürücülerin aşağıdakilerden hangisini yapmaları gerekir?

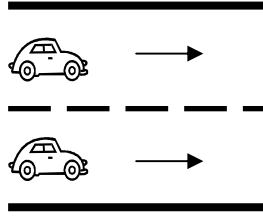
- A) Kaza tespit tutanağı düzenlemeleri
- B) Yolu trafiğe kapatmaları
- C) Yolu trafiğe açmaları
- D) Kazaya ait kanıt ve izleri değiştirmeleri

4. GRUP

TRAFİK ve ÇEVRE BİLGİSİ

Z

35. Şekle göre taşıt yolunun çizgilerle ayrılmış her bir bölümüne ne denir?

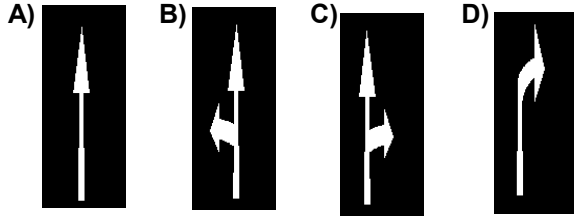


- A) Bölünmüş yol
B) Şerit
C) Otoban
D) Banket

36. Aşağıdaki durumların hangisinde araç trafikten men edilir?

- A) Kasko sigortası yoksa
B) Zorunlu mali sorumluluk sigortası yoksa
C) Araç, sahibi tarafından kullanılmıyorsa
D) Sürücünün, sürücü belgesi yanında yoksa

37. Taşıt yolu üzerindeki işaretlerden hangisi, şeridin sadece ileri yönde seyir için olduğunu bildirir?



38. Şekildeki trafik işareti neyi ifade eder?

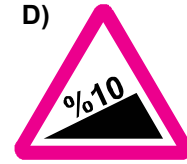
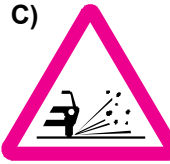
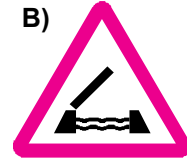
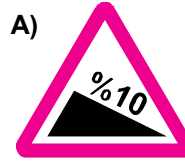


- A) Sola dönmenin yasaklandığını
B) Kaygan yola yaklaşıldığını
C) Sol taraftan tek yönlü yola girileceğini
D) Sola tehlikeli dönemece yaklaşıldığını

39. Hemzemin geçitte aşağıdakilerden hangisinin yapılması yasaktır?

- A) Hızın azaltılması
B) Bariyer kapalı ise durulması
C) Öndeki aracın geçilmesi
D) Bariyer açık ise dikkatli geçilmesi

40. Aşağıdakilerden hangisi şekildeki levha ile aynı anlamdadır?

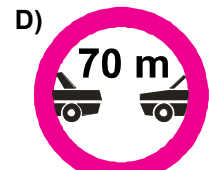
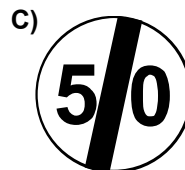
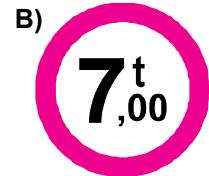
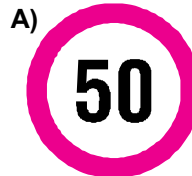


41. Şekildeki trafik işaretinin anlamı nedir?



- A) Sola mecburi yön
B) Tünel yaklaşımı
C) Dönel kavşak yaklaşımı
D) Sola tehlikeli devamlı viraj

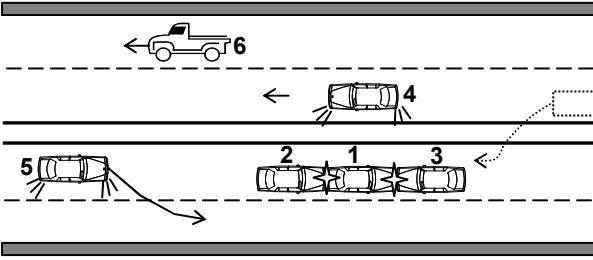
42. Aşağıdakilerden hangisi azami hız sınırlaması anlamındadır?



43. Kollarında üç yuvarlaklı sarı bant bulunan ve beyaz baston taşıyan yayayı, taşıt yolunda gören sürücü nasıl hareket etmelidir?

- A) Etkili şekilde korna çalmalıdır.
- B) Durup, gerektiğinde yayaya yardımcı olmalıdır.
- C) Yayayı korkutmadan yanından hızla geçmelidir.
- D) Etkili fren yapıp, yayanın dikkatini çekmelidir.

44. Şekildeki kara yolu bölümünde hangi numaralı araç sürücülerinin hareketi asli kusurlu hâllerdendir?



- A) 2 ve 3
- B) 1, 4 ve 6
- C) 3, 4 ve 5
- D) 2, 5 ve 6

45. Şekildeki trafik işareti neyi yasaklamaktadır?



- A) Sola dönüşü
- B) Sağa dönüşü
- C) U dönüşünü
- D) Park etmeyi

46. Şekildeki trafik işaretine göre aşağıdakilerden hangisi yanlıştır?



- A) Yol yüzeyi arızalıdır.
- B) Yoldan yavaş geçilmesi gerekir.
- C) Yolda tümsek vardır.
- D) Yolda yapım çalışması vardır.

47. Aşağıdakilerden hangisi çevreyi olumlu etkiler?

- A) Araç egzozlarının patlak veya tıkanık olması
- B) Trafik yoğunluğu nedeniyle trafik akışının çok yavaş olması
- C) Araç bakımlarının düzenli olarak yaptırılması
- D) Araca gereğinden fazla yolcu alınması

48. Araç bakımının zamanında ve uygun şekilde yapılması aşağıdakilerden hangisine katkı sağlar?

- A) Yakıt tasarrufuna
- B) Trafik yoğunluğunun azalmasına
- C) Hız sınırlarının aşılmasına
- D) Yakıt tüketiminin artmasına

49. Hangisi sürücüler için trafik suçudur?

- A) Gidişe ayrılan sağdaki şeritte seyretmek
- B) Seyir hâlinde iken telefonla konuşmak
- C) Yaya ve okul geçitlerinde aracını yavaşlatmak
- D) Öndeki aracı güvenli mesafeden izlemek

50. Çevre kirliliğini önlemek amacıyla yapılan çalışmalara ne denir?

- A) Çevre düzeni
- B) Çevre
- C) Çevre koruma
- D) Çevre hakkı

TRAFİK ve ÇEVRE BİLGİSİ TESTİ BİTTİ.
MOTOR ve ARAÇ TEKNİĞİ BİLGİSİ TESTİNE GEÇİNİZ.

1. Donmayı önlemek için radyatöre ne konulur?
- A) Asit
B) Saf su
C) Yağ
D) Antifriz
2. Araçta, kısa farlar kaç metrelik mesafeyi aydınlatmalıdır?
- A) 25
B) 35
C) 45
D) 50
3. Vantilatör kayışının koptuğu ilk önce hangi göstergeden anlaşılır?
- A) Şarj göstergesinden
B) Yakıt göstergesinden
C) Hararet göstergesinden
D) Yağ göstergesinden
4. Aşağıdakilerden hangisi araçta, alıcıları ve tesisatı kısa devreden doğacak tehlikeye karşı korur?
- A) Platin
B) Sigorta
C) Enjektör
D) Akümülatör
5. Vites değiştirilirken aşağıdaki hareketlerden hangisi yapılır?
- A) Gaz pedalına basılır.
B) El freni çekilir.
C) Debriyaj pedalına basılır.
D) Frene basılır.
6. Debriyaj teli kopmuş ise ne olur?
- A) Aracın hızı artar.
B) Aracın gücü artar.
C) Aracın freni tutmaz.
D) Araç vitese geçmez.
7. Aşağıdakilerden hangisi debriyaj balatasının sıyrılarak aşınmasına sebep olur?
- A) Aracın hızlı kullanılması
B) Ani ve sert kalkış yapılması
C) Aracın yavaş kullanılması
D) Park hâlinde viteste bırakılması
8. Aşağıdakilerden hangisi motor suyunun sıcaklığını çalışma sıcaklığına ayarlar?
- A) Vantilatör
B) Radyatör
C) Termostat
D) Hararet göstergesi
9. Motor çalışırken yağlamanın olup olmadığı aşağıdakilerin hangisinden anlaşılır?
- A) Yağ göstergesinden
B) Yağ karterinden
C) Yağ çubuğundan
D) Yağ filtresinden
10. Kullanma kılavuzuna göre, belli kilometre sonunda araçta aşağıdakilerden hangisinin değiştirilmesi önerilir?
- A) Fren hidroliğinin
B) Soğutma suyunun
C) Soğutma antifrizinin
D) Motor yağının
11. Motorda yağ seviyesi normalin çok altında iken motor çalıştırılırsa ne olur?
- A) Motor aşırı soğur.
B) Motor aşırı ısınarak zarar görür.
C) Motor yakıtına yağ karışır.
D) Motor suyuna yağ karışır.

12. Dizel motorlarında yakıt filtresi değiştirilince aşağıdakilerden hangisi yapılır?
- A) Depoya yakıt konulur.
B) Yakıt sisteminin havası alınır.
C) Karbüratör ayarı yapılır.
D) Hava filtresi değiştirilir.
13. Aşağıdakilerden hangisi dizel motorun soğuk havalarda geç çalışmasına neden olur?
- A) Enjeksiyon basıncının yüksek olması
B) Besleme pompasının fazla yakıt göndermesi
C) Hararet müşirinin arızalı olması
D) Isıtma bujisinin arızalı olması
14. Fren yapıldığında fren lambaları yanmıyorsa sebebi aşağıdakilerden hangisidir?
- A) Konjektör arızalıdır.
B) Fren müşiri arızalıdır.
C) Flaşör arızalıdır.
D) Geri vites müşiri arızalıdır.
15. Aşağıdakilerden hangisi motora ilk hareketi verir?
- A) Marş motoru
B) Şarj dinamosu
C) Alternatör
D) Konjektör
16. Vites kutusu ve diferansiyelde hangi tür yağ kullanılır?
- A) İnce yağ
B) Hidrolik yağı
C) Motor yağı
D) Dişli yağı
17. Soğuk havalarda araç el freni çekili hâlde park edilirse aşağıdaki arızalardan hangisi meydana gelebilir?
- A) El freni yağlanır.
B) Fren balataları donarak kampanaya yapışır.
C) Fren hidrolik yağı azalır.
D) Fren sistemine hava dolar.
18. Aşağıdakilerden hangisi süspansiyon sisteminin elemanıdır?
- A) Yaylar
B) Direksiyon
C) Şaft
D) Mafsallar
19. Aşağıdakilerden hangisinin aşınması direksiyon boşluğunun fazlalaşmasına neden olur?
- A) Vites kutusunun
B) Pistonların
C) Rot başlarının
D) Krank milinin
20. Belirli hız aralıklarında direksiyonda titremeler oluyorsa sebebi ne olabilir?
- A) Lastikler fazla soğuktur.
B) Lastik hava basıncı düşüktür.
C) Lastikler balanssızdır.
D) Direksiyon simidi ayarsızdır.
21. Fren hidrolik yağının seviyesi hangi bakımda kontrol edilir?
- A) Haftalık
B) Günlük
C) Aylık
D) Altı aylık
22. Araçta el freninin görevi aşağıdakilerden hangisidir?
- A) Duran araca ilk hareketi vermektir.
B) Aracın emniyetli olarak yavaşlamasını sağlamaktır.
C) Aracın emniyetli olarak hızını artırmaktır.
D) Duran aracı sabitlemektir.
23. Aşağıdakilerden hangisi araçlarda gücün kaynağıdır?
- A) Motor
B) Tekerlek
C) Vites kutusu
D) Şaft

24. Dizel motorlarda aşağıdaki yakıtlardan hangisi kullanılır?

- A) Motorin
B) Benzin
C) Gaz yağı
D) Alkol

25. Motorlar soğutma sistemine göre nasıl sınıflandırılırlar?

- A) Hava ve benzin soğutmalı
B) Su ve yağ soğutmalı
C) Su ve hava soğutmalı
D) Yağ ve motorin soğutmalı

26. Aşağıdakilerden hangisi araçlarda kullanılan motor çeşididir?

- A) Dıştan yanmalı
B) Üstten yanmalı
C) Alttan yanmalı
D) İçten yanmalı

27. Motorda hava filtresinin görevi nedir?

- A) Suyu temizler.
B) Yağı temizler.
C) Yakıtı temizler.
D) Havayı temizler.

28. Jikle devresi silindire havanın az, yakıtın ise fazla girmesini sağlar.

Buna göre seyir hâlinde iken jikle devresi açık olursa aşağıdakilerden hangisinin olması beklenir?

- A) Yakıt sarfiyatının artması
B) Yakıt sarfiyatının en az olması
C) Motorun sarsıntılı çalışması
D) Motorun soğuk çalışması

29. Aşağıdakilerden hangisi yağlama sisteminin parçasıdır?

- A) Distribütör
B) Karbüratör
C) Yağ filtresi
D) Radyatör

30. Akümülatörün bakımında aşağıdakilerden hangisi yapılır?

- A) Suyu boşaltılıp yağlanır.
B) Antifrizle doldurulur.
C) Plakaları temizlenir.
D) Kutup başlarının oksitleri temizlenir.

31. Dizel motorlarda sıkıştırılmış hava üzerine enjektörle ne püskürtülür?

- A) Su buharı
B) Antifriz
C) Motorin
D) Hidrolik yağ

32. Aşağıdakilerden hangisi elektronik ateşleme sisteminin avantajlarından?

- A) Yakıt tasarrufu sağlamak
B) Yağ tasarrufu sağlamak
C) Su tasarrufu sağlamak
D) Hidrolik tasarrufu sağlamak

33. Araçta kısa devreden doğacak yangın durumunda nasıl davranılır?

- A) Marş motorunun kablosu çıkarılır.
B) Bataryanın kutup başları çıkarılır.
C) Distribütörün kablosu çıkarılır.
D) Alternatörün kablosu çıkarılır.

34. Egzoz susturucusu, yanmış gazların gürültüsünü azaltmada görev yapar.

Buna göre araçlardaki egzoz susturucusu çıkarılırsa ne olması beklenir?

- A) Gürültü kirliliğinin en aza inmesi
B) Gürültü kirliliğinin artması
C) Motorun ısınarak istop etmesi
D) Egzozdan siyah renkte duman çıkması

35. Aşağıdakilerden hangisi karterin görevidir?

- A) Soğutma suyunu depolamak
- B) Motora ilk hareketi vermek
- C) Ateşleme yapmak
- D) Yağı depolamak

36. Aşağıdakilerden hangisi yakıt sarfiyatını artırır?

- A) Rölanti devresinin yüksek olması
- B) Rölanti devresinin düşük olması
- C) Jikle devresinin kapalı olması
- D) Soğutma suyuna antifriz katılması

37. Enjeksiyon sistemli araçta, kontak anahtarını açtıktan sonra marş yapabilmek için hangi lambanın sönmesi gerekir?

- A) Yağ lambasının
- B) Şarj lambasının
- C) Enjeksiyon sistem uyarı lambasının
- D) Enjeksiyon sistem yağ lambasının

38. Hangisi yakıtın temizlenmesini sağlar?

- A) Besleme pompası
- B) Enjeksiyon pompası
- C) Yakıt filtresi
- D) Enjektör

39. Hangisi, depodaki mazotu yakıt enjeksiyon pompasına iletir?

- A) Devirdaim pompası
- B) Besleme pompası
- C) Debriyaj
- D) Dinamo

40. Motor ısınınca istop ediyorsa, aşağıdakilerden hangisine bakılır?

- A) Debriyaja
- B) Yakıt deposuna
- C) Vites kutusuna
- D) Karbüratöre

TEST BİTTİ.
CEVAPLARINIZI KONTROL EDİNİZ.

SINAV SIRASINDA UYULACAK KURALLAR

1. Sınavın başladığı andan itibaren, salon görevlilerinin tüm uyarılarına uymak zorundasınız.
2. Sınav başladıktan sonra görevlilerle konuşmanız ve soru sormanız yasaktır.
3. Sınav sırasında kopya çeken, çekmeye teşebbüs eden, kopya veren ya da kopya çekilmesine yardım eden adayların kimlikleri sınav tutanağına yazılacak ve sınavları geçersiz sayılacaktır. Ayrıca bu kişiler ilk 45 dakika sonunda salondan çıkarılacaktır.
4. Sınavda kurallara ve uyarılara uymayanların kimlikleri tutanakla tespit edilecek ve sınavları geçersiz sayılacaktır.
5. Sınav başladıktan sonra adayların birbirleriyle konuşmaları, kalem, silgi vb. şeyleri istemeleri yasaktır.
6. Sınav sırasında sigara, çay vb. içilmez.
7. Sınavın başladığı belirtilmeden soru kitapçıkları açılmaz ve cevaplandırma yapılamaz.
8. Sınav sonrası sınav giriş belgesini, soru kitapçığını ve cevap kâğıdını mutlaka salon görevlilerine teslim ediniz. Sınav evraklarını teslim etmeyen, soru kitapçıklarının sayfalarından bir kısmını eksik teslim edenlerin sınavları geçersiz sayılacak, ayrıca haklarında yasal işlem yapılacaktır.

Soracağınız bir şey var mı? Varsa, şimdi sorunuz; sınav başladıktan sonra sorularınıza cevap verilmeyecektir. Hazır mısınız? Sınav, okulun bütün salonlarında aynı anda başlayacağı için başlama zilini beraberce bekleyelim. Hepinize başarılar dileriz.
(Salon başkanı başlama ve bitiş saatini tahtaya yazacaktır.)

Bu testin her hakkı saklıdır. Hangi amaçla olursa olsun, testlerin tamamının veya bir kısmının Millî Eğitim Bakanlığı Eğitim Teknolojileri Genel Müdürlüğü'nün yazılı izni olmadan kopya edilmesi, fotoğraflarının çekilmesi, bilgisayar ortamına alınması, herhangi bir yolla çoğaltılması, yayımlanması veya başka bir amaçla kullanılması yasaktır. Bu yasağa uymayanlar, doğabilecek cezaî sorumluluğu ve testlerin hazırlanmasındaki malî külfeti peşinen kabullenmiş sayılır.

BAŞLAYINIZ DENİLMEYEN SORU KİTAPÇIĞINI AÇMAYINIZ.