

SERTİFİKA
TÜRÜ

F – G

230820081100

2. GRUP

T.C.
MİLLÎ EĞİTİM BAKANLIĞI
EĞİTİM TEKNOLOJİLERİ GENEL MÜDÜRLÜĞÜ
Ölçme Değerlendirme ve
Açıköğretim Kurumları Daire Başkanlığı

KİTAPÇIK TÜRÜ

Z

MOTORLU TAŞIT SÜRÜCÜ ADAYLARI SINAVI SORU KİTAPÇIĞI

Adayın Adı ve Soyadı :
Aday Numarası :

DİKKAT: 1. Size verilen soru kitapçığının sertifika türü, almak istediğiniz sertifika türüyle aynı değilse salon görevlilerini uyararak soru kitapçığının doğru kitapçıkla değiştirilmesini sağlayınız.
2. Soru kitapçıklarını kontrol ederek, baskı hatası olan kitapçığın değiştirilmesi için salon görevlilerine başvurunuz.
3. Soru kitapçığındaki açıklamaları okuyunuz.
4. **Sınavda yanlarında cep telefonu, çağrı cihazı vb. iletişim araçları bulunduran adayların sınavları iptal edilecektir.**
5. **Sınav giriş belgesini sınav bitiminde soru kitapçığı ve cevap kâğıdı ile birlikte salon görevlilerine teslim ediniz.**
6. **Sınav saat 11.00'de başlayıp 13.10'da biter. Sınav başladıktan sonra ilk 45 dakika içinde hiçbir aday salondan çıkamaz.**

CEVAP KÂĞIDI İLE İLGİLİ AÇIKLAMALAR

1. Cevap kâğıdınızda kodlanmış olarak verilen kitapçık türü ile size verilen kitapçık türünün aynı olmasına dikkat ediniz. Aynı değilse salon başkanını uyarınız.
2. Size verilen cevap kâğıdında yazılı olan bilgilerin size ait olup olmadığını kontrol ediniz.
3. Cevap kâğıdı üzerine yazacağınız yazı ve yapacağınız işaretlemelerde kurşun kalemden başka kalem kullanmayınız.
4. Cevap kâğıdında **İLK YARDIM BİLGİSİ, TRAFİK ve ÇEVRE BİLGİSİ, MOTOR ve ARAÇ TEKNIĞİ BİLGİSİ** testleri için üç ayrı bölüm bulunmaktadır. Cevaplarınızı cevap kâğıdındaki ilgili bölümlere aşağıdaki örnekte olduğu gibi yuvarlağı, dışına taşırmadan işaretleyiniz. **Soru kitapçığı üzerinde yapılan cevaplandırmalar dikkate alınmaz.** Yanlış karalamalarınızı düzeltirken yuvarlağın içini temizce siliniz.

ÖRNEK KODLAMA: ●

SORU KİTAPÇIĞI İLE İLGİLİ AÇIKLAMA

1. Bu soru kitapçığında; **İLK YARDIM BİLGİSİ** dersinden 30, **TRAFİK ve ÇEVRE BİLGİSİ** dersinden 40, **MOTOR ve ARAÇ TEKNIĞİ BİLGİSİ** dersinden 30 olmak üzere toplam **100** soru bulunmaktadır. Bu sertifika türü için verilen cevaplama süresi **130 dakikadır.**
2. Her sorunun dört seçeneğı vardır. Dört seçenekten sadece bir tanesi doğru cevaptır. Doğru bulduğunuz seçeneğı cevap kâğıdında o soru için ayrılan yerde bularak işaretleyiniz. Birden fazla işaretlemelerde o soru yanlış cevaplandırılmış sayılır.
3. Her ders kendi içerisinde **100** puan üzerinden değerlendirilecektir. Başarılı sayılabilmemiz için her dersten -ayrı ayrı- **70 puan** almanız gerekir.
4. Size ayrı bir karalama kâğıdı verilmeyecektir. Soru kitapçığının içindeki boş alanları karalama yapmak için kullanabilirsiniz.
5. Cevabını bilmediğiniz sorular üzerinde fazla zaman kaybetmeden diğer sorulara geçiniz. Zamanınız kalırsa bu sorulara daha sonra dönebilirsiniz.
6. Cevaplarınız puanlanırken her doğru cevaba puan verilecek, yanlış cevaplarınız dikkate alınmayacaktır.
7. Sınavın bitiminde cevap kâğıdınızı ve soru kitapçığınızı salon sorumlularına teslim etmeyi unutmayınız.

Arka sayfadaki açıklamalara geçiniz.

1. Aşağıdakilerden hangisi, bayılmanın kısa tanımıdır?

- A) Geçici bilinç kaybı hâlidir.
- B) Vücut sıcaklığının artmasıdır.
- C) Vücudun su toplamasıdır.
- D) Nabız atımının durmasıdır.

2. Kendiliğinden meydana gelen burun kanamasında, hastaya hangi pozisyon verilir?

- A) Sırtüstü yatırılır.
- B) Yüzüstü yatırılır.
- C) Yan yatırılır.
- D) Oturtulur.

3. Solunum durması hangi yöntemle tespit edilir?

- A) Gez - Göz - İzle yöntemi
- B) Bak - Dinle - Hisset yöntemi
- C) İlk - Son - Say yöntemi
- D) Hipokrat yöntemi

4. İlk yardım yapan kişi yaralının omuzlarına hafifçe dokunarak "iyi misiniz?" diye sorar.

Bu davranış ile yaralının hangi durumu kontrol edilir?

- A) Ağız içi
- B) Göğüs hareketi
- C) Bilinci
- D) Solunumu

5. Yanık yarası üzerine aşağıdakilerden hangisi tatbik edilir?

- A) Buz
- B) Alkol
- C) Salça
- D) Limon suyu

6. Aşağıdakilerden hangisi omurga yaralanmasına bağlı olarak meydana gelebilir?

- A) Sürekli hafıza kaybı
- B) Sürekli bulantı ve kusma
- C) Yaralanma bölgesinin alt tarafında felç
- D) Ağızdan köpüklü kanın gelmesi

7. Omurga yaralanmalarında yaralı sedyede nasıl sevk edilir?

- A) Oturtularak
- B) Yan yatırılarak
- C) Sırtüstü yatırılarak
- D) Yüzüstü yatırılarak

8. Aşağıdakilerden hangisi bir trafik kazası sonucu görülen şok belirtilerindendir?

- A) Derinin kızarması
- B) Solunum sayısının azalması
- C) Nabız atışının güçlü olması
- D) Vücut sıcaklığının azalması

9. Kanamanın olduğu damar parmakla kemik arasında sıkıştırılarak kanama durdurulabilir.

Bu yöntemin hangi durumda uygulanması sakıncalıdır?

- A) Çöken kırık kemik üzerine
- B) Boyun bölgesine
- C) Baş ve yüz bölgesine
- D) Kol ve bacak üzerine

10. Aşağıdakilerden hangisi, koldaki büyük kanamalarda uygulanan turnike yöntemidir?

- A) Dirsek kısmını kalp seviyesinden yukarıda tutmak
- B) Kanayan yeri kalp seviyesinden aşağıda tutmak
- C) Dirsek ile omuz arasına sıkma bağı uygulayarak kanı durdurmak
- D) Kanayan yere çeşitli ilaçlar tatbik etmek

11. Aşağıdakilerden hangisi burkulmanın tanımıdır?

- A) Eklemlerde görülen şekil bozukluğudur.
- B) Eklem bağları ve yüzeylerinin zedelenmesidir.
- C) Eklem yüzeylerinin birbirinden ayrılmasıdır.
- D) Eklem çevresindeki şişmedir.

2. GRUP

İLK YARDIM BİLGİSİ

Z

12. Hangi durumdaki yaralı sağlık kuruluşuna taşınmada birinci derecede önceliklidir?

- A) Ayağında çıkık olan
- B) Birinci derecede yanığı olan
- C) Turnike uygulanan
- D) Solunum zorluğu çeken

13. Kaza yerinden, tıbbi yardım istenirken aşağıdakilerden hangisinin bildirilmesine gerek yoktur?

- A) Yaralıların kimliklerinin
- B) Yaralıların durumu ve sayısının
- C) Açık ve net adresin
- D) Kaza zamanının

14. Kırıklarda ilk yardım sırasında atel uygulamasının amacı nedir?

- A) Taşıma esnasında yaralının düşmesini önlemek
- B) Yeni kırıkların oluşmasını engellemek
- C) Kırığın iyileşmesini hızlandırmak
- D) Kırığın çevre dokulara zarar vermesini engellemek

15. Köprücük kemiği kırıklarında yaralının hangi bölgesi tespit edilir?

- A) Kalça
- B) Omuz
- C) Göğüs
- D) El

16. Hangi durumdaki yaralı kesinlikle sedye ile taşınmalıdır?

- A) Kolunda yara ve kırık olan
- B) Kaburga kırığı olan
- C) Omurga kırığı olan
- D) Birinci derecede yanığı olan

17. Aşağıdakilerden hangisi kazalara en çok neden olur?

- A) Çevre şartları
- B) İklim şartları
- C) İnsanlar
- D) Araçlar

18. İlk yardımcı, kaza yapan aracın içerisinden yaralıları çıkarmadan önce, aşağıdakilerden hangisini mutlaka değerlendirmelidir?

- A) Yaralıların üzerinde bulunan giysilerin özelliklerini
- B) Aracın yanma veya devrilme tehlikesinin olup olmadığını
- C) Araç modelini
- D) Yaralıların cinsiyetlerini

19. Aşağıdakilerden hangisi solunumun durmasına yol açmaz?

- A) Zehirli gazların solunması
- B) Soluk yolunun tıkanması
- C) Çok fazla kan kaybı
- D) Kol ve bacak kırıkları

20. Kalbi çalıştığı hâlde solunumu durmuş olanlara yapılacak suni solunuma ne kadar devam edilir?

- A) 10 dakika
- B) 15 dakika
- C) Kalbi daha hızlı çalışana kadar
- D) Hasta kendi kendine soluyuncaya kadar

21. Ülkemizde, en çok ölümlü sonuçlanan kaza çeşidi aşağıdakilerden hangisidir?

- A) Trafik kazası
- B) İş kazası
- C) Spor kazası
- D) Ev kazası

22. Kaza yerine ulaşan kurtarıcının ilk olarak yapması gereken nedir?

- A) Yaralıları belirlemelidir.
- B) Kazayı yetkililere haber vermelidir.
- C) Yaralıları araçtan çıkarmalıdır.
- D) Kendinin ve yaralıların güvenliğini sağlamalıdır.

2. GRUP

İLK YARDIM BİLGİSİ

Z

23. İlk yardım çantasında bulundurulması gereken malzemelerin miktarı neye göre belirlenir?

- A) Sürücünün isteğine
- B) Mevsim ve yol durumuna
- C) Aracın tipi ve içinde bulunacak kişi sayısına
- D) Sürücü ve yolcuların sağlık durumlarına

24. İlk yardım nerede uygulanmaya başlanır?

- A) Hastanenin acil servisinde
- B) Kaza yerinde
- C) Sağlık ocağında
- D) Cankurtaranda

25. Asitten zehirlenen kişiye aşağıdakilerden hangisinin içirilmesi uygun olur?

- A) Limon suyu
- B) Tuzlu su
- C) Portakal suyu
- D) Bol miktarda su

26. Egzoz gazı zehirlenmesi ile bayılan hastaya aşağıdakilerden hangisi uygulanır?

- A) Yoğurt yedirilir.
- B) Açık havaya çıkarılır.
- C) Kusturulur.
- D) Tuzlu su içirilir.

27. Kalp masajı yapılacak olan hasta hangi pozisyonda, nasıl zemine yatırılır?

- A) Yan yatış pozisyonunda, sert zemine
- B) Sırtüstü, sert zemine
- C) Yüzüstü, yumuşak zemine
- D) Yarı oturur pozisyonda, yumuşak zemine

28. Diz ile ayak arasındaki kemikler kırıldığında uygulanacak dıştaki atelin boyu ne kadar olmalıdır?

- A) Topuktan dize kadar
- B) Dizden kalçaya kadar
- C) Topuktan kalçaya kadar
- D) Topuktan koltuk altına kadar

29. Başından yaralanan yaralıya aşağıdakilerden hangisi uygulanır?

- A) Soluk yolu açık tutularak sevk edilir.
- B) Kanama yoksa bir şey yapmaya gerek yoktur.
- C) Yarası sarılarak uyutulur.
- D) Yaralı bölgeye sıcak pansuman uygulanır.

30. Aşağıdakilerden hangisi karın bölgesinde bulunur?

- A) Mide
- B) Akciğer
- C) Kalp
- D) Yutak

İLK YARDIM BİLGİSİ TESTİ BİTTİ.
TRAFİK ve ÇEVRE BİLGİSİ TESTİNE GEÇİNİZ.

2. GRUP

TRAFİK ve ÇEVRE BİLGİSİ

Z

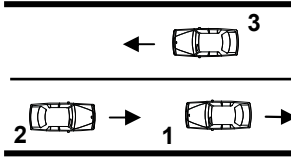
1. Çok şeritli ve tek yönlü yollarda sürücüler hangi şeritte seyretmelidirler?

- A) Orta şeritte
- B) En sol şeritte
- C) Boş şeritte
- D) Hızının gerektirdiği şeritte

2. Seyir hâlinde iken öndeki aracı takip mesafesi en az ne kadar olmalıdır?

- A) Araç boyunun iki katı
- B) Araç ağırlığının üç katı
- C) Araç hızının yarısı
- D) Araç hızı kadar

3. Şekle göre aşağıdakilerden hangisinin yapılması doğrudur?



- A) 1 numaralı aracın şerit değiştirmesi
- B) 2 numaralı aracın önündeki aracı geçmesi
- C) 3 numaralı aracın şerit değiştirmesi
- D) Araçların buldukları şeritlerde seyretmesi

4. Bir kavşakta, trafik görevlisi ile birlikte ışıklı trafik cihazı da bulunuyorsa, sürücüler öncelikle hangisine uymak zorundadır?

- A) Trafik görevlisine
- B) Yer ve yön denetlemelerine
- C) Işıklı trafik cihazına
- D) Trafik işaret levhalarına

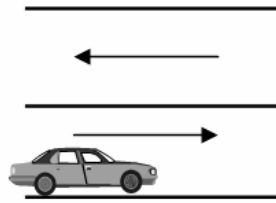
5. Aşağıdaki durumların hangisinde araçların sağından geçilebilir?

- A) Yavaş seyreden araçların
- B) Trafik zorunluluğu nedeniyle bekleyen araçların
- C) Tırmanma şeridi olmayan yollardaki araçların
- D) Konvoy oluşturmuş araçların

6. Aşağıdakilerden hangisi durmaya örnektir?

- A) Park etmek
- B) Kırmızı ışıkta beklemek
- C) Yük boşaltmak
- D) Yolcu indirmek ve bindirmek

7. Şekildeki park etmiş aracın hangi tarafında duraklama yapılamaz?



- A) Arkasında
- B) Önünde
- C) Her iki yönünde 50 metre mesafede
- D) Yol tarafındaki yanında

8. Bekleme amacıyla yapılan duraklamanın süresi en çok kaç dakikadır?

- A) 5
- B) 10
- C) 15
- D) 20

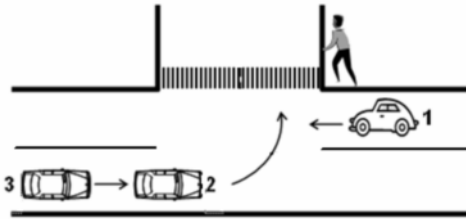
9. Geçilmekte olan araç sürücüsü aşağıdakilerden hangisini yapmalıdır?

- A) Bulunduğu şeridi izlemelidir.
- B) Hızını artırmalıdır.
- C) Dönüş lambalarıyla geç işareti vermemelidir.
- D) Önündeki aracı geçmeye çalışmalıdır.

10. Sürücü, aracının hızını aşağıdakilerden hangisine göre ayarlamak zorundadır?

- A) Aracının markasına ve modeline
- B) Aracının fennî muayeneden geçip geçmediğine
- C) Kendisinin sağlık ve zindelik durumuna
- D) Aracın cinsine, yol, hava, görüş, yük ve trafik durumuna

11. Sola dönüş yapmak isteyen 2 ve 3 nolu araç sürücülerinin aşağıdakilerden hangisini yapmaları doğrudur?



- A) Dönüş işaretini verdikten sonra hızlarını artırmaları
- B) Dönüşlerini dar kavisle yapmaları
- C) Buldukları şeridin soluna yaklaşmaları
- D) Hızlarını artırarak dönüşü tamamlamaları

12. Trafik kazalarında kusur payı en çok aşağıdakilerin hangisinde görülür?

- A) Yayada
- B) Sürücüde
- C) Yolcuda
- D) Yolda

13. Araç bakımının zamanında ve uygun şekilde yapılması aşağıdakilerden hangisine katkı sağlar?

- A) Yakıt tasarrufuna
- B) Trafik yoğunluğunun azalmasına
- C) Hız sınırlarının aşılmasına
- D) Yakıt tüketiminin artmasına

14. Çevre kirliliğini önlemek amacıyla yapılan çalışmalara ne denir?

- A) Çevre
- B) Çevre koruma
- C) Çevre düzeni
- D) Çevre hakkı

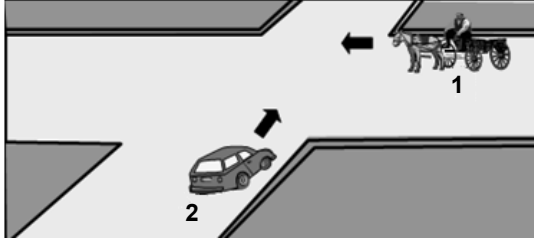
15. Aksine bir işaret yoksa, eğimsiz iki yönlü dar yolda, kamyonet ile lastik tekerlekli traktörün karşılaşması hâlinde, hangisi diğerine yol vermelidir?

- A) Kamyonet sürücüsü, lastik tekerlekli traktöre
- B) Lastik tekerlekli traktör sürücüsü, kamyonete
- C) Şeridi daralmış olan diğerine
- D) Hızı fazla olan az olana

16. Aşağıdakilerden hangisi geçiş üstünlüğüne sahiptir?

- A) Çekici
- B) Lastik tekerlekli traktör
- C) İş makinesi
- D) Cankurtaran

17. Şekildeki 1 numaralı aracın sürücüsü ne yapmalıdır?



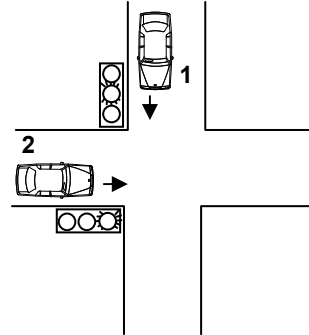
- A) Geçiş hakkını 2 numaralı araca vermemelidir.
 B) Geçiş hakkını kendi kullanmalıdır.
 C) 2 numaralı aracı durdurduktan sonra geçmelidir.
 D) İkazda bulunup geçmelidir.
18. Aşağıdakilerin hangisinde sürücü geriye gidebilir?
- A) Bağlantı yollarında
 B) İki yönlü dar yollarda geçiş kolaylığı sağlamada
 C) Erişme kontrollü kara yolunda
 D) Tek yönlü yollarda duraklama ve park etme dışında
19. Kavşaklarda, ışıklı ok yönündeki dönüşler ne zaman yapılmalıdır?
- A) Yeşil ışıklı ok söndüğünde
 B) Işıklı ok yeşil yandığında
 C) Ana lamba yeşil yandığında
 D) Işıklı ok kırmızı yandığında
20. İkamet adresini değiştiren araç sahipleri, bu değişikliği kaç gün içinde ilgili trafik kuruluşuna bildirmek zorundadırlar?
- A) 60 B) 50 C) 40 D) 30

21. Yeterince aydınlatılmamış tünellerde hangi ışıkların yakılması zorunludur?

- A) Acil uyarı ışıklarının
 B) Sis ışıklarının
 C) Uzağı gösteren ışıkların
 D) Yakını gösteren ışıkların
22. “F” sınıfı sürücü belgesi olan aşağıdakilerden hangisini kullanabilir?
- A) Lastik tekerlekli traktör
 B) İş makinesi
 C) Motosiklet
 D) Minibüs
23. Okul taşıtının arkasındaki “DUR” işaretinin yandığını gören sürücü nasıl hareket etmelidir?
- A) Hızını artırarak uzaklaşmalıdır.
 B) Dikkatli ve yavaş geçmelidir.
 C) Okul taşıtını geçmemelidir.
 D) Diğer sürücülerini uyarmalıdır.

24. Aşağıdakilerin hangisinde Karayolları Trafik Kanunu uygulanmaz?

- A) Otoyollarda
 B) Tek yönlü kara yollarında
 C) Bölünmüş kara yollarında
 D) Deniz yollarında
25. Şekildeki kavşakta 1 numaralı araca yeşil sonrası sarı ışık yandığında, 2 numaralı araca yanan ışığın rengi nedir?



- A) Kırmızı
 B) Sarı
 C) Yeşil
 D) Yanıp sönen kırmızı

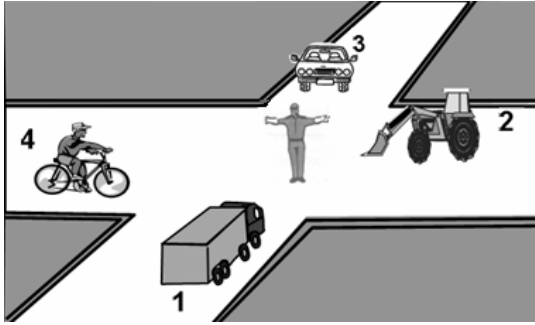
26. İşaret levhalarıyla ilgili aşağıdaki davranışlardan hangisi trafiği tehlikeye düşürmez?

- A) Görülmesi engellenecek şekilde park edilmesi
- B) Yerlerinin değiştirilmesi
- C) Eskiyenlerin yenileriyle değiştirilmesi
- D) Üzerlerine yazı yazılması

27. İki yöndeki taşıt trafiği için kullanılan kara yoluna ne ad verilir?

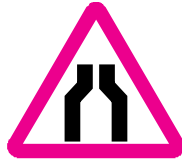
- A) Tek yönlü kara yolu
- B) Bölünmüş kara yolu
- C) Çok şeritli kara yolu
- D) İki yönlü kara yolu

28. Şekle göre aşağıdakilerden hangisi doğrudur?



- A) Hepsi durmalıdır.
- B) 1 ve 3 numaralı araçlar geçmelidir.
- C) 2 ve 4 numaralı araçlar geçmelidir.
- D) 1 ve 2 numaralı araçlar geçmelidir.

29. Şekildeki trafik işaretini gören sürücü ne yapmalıdır?



- A) Geriye dönmelidir.
- B) Hızını azaltmalıdır.
- C) Hızını artırmalıdır.
- D) Yolun kayganlığını kontrol etmelidir.

30. Aşağıdaki hâllerin hangisinde sürücü trafikten men edilir?

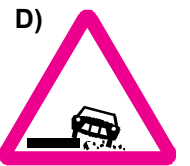
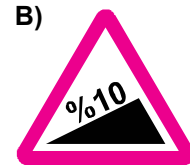
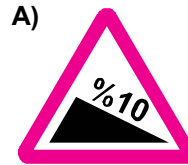
- A) Uyuşturucu madde olarak araç kullanıyorsa
- B) Taşıma sınırından fazla yük yüklenmişse
- C) Taşıma sınırından fazla yolcu almışsa
- D) Araca zorunlu mali sorumluluk sigortası yaptırılmamışsa

31. Şekildeki trafik işareti neyi ifade eder?



- A) Sola dönmeyen yasaklandığını
- B) Kaygan yola yaklaşıldığını
- C) Sola tehlikeli dönemece yaklaşıldığını
- D) Sol taraftan tek yönlü yola girileceğini

32. Aşağıdakilerden hangisi şekildeki levha ile aynı anlamdadır?



2. GRUP

TRAFİK ve ÇEVRE BİLGİSİ

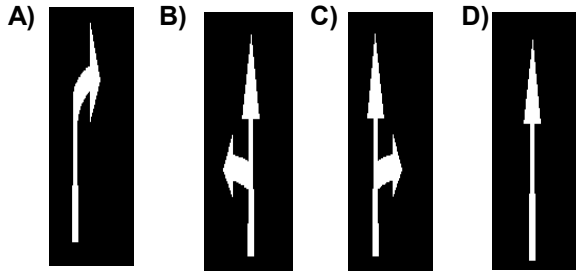
Z

33. Şekildeki trafik işareti neyi bildirir?

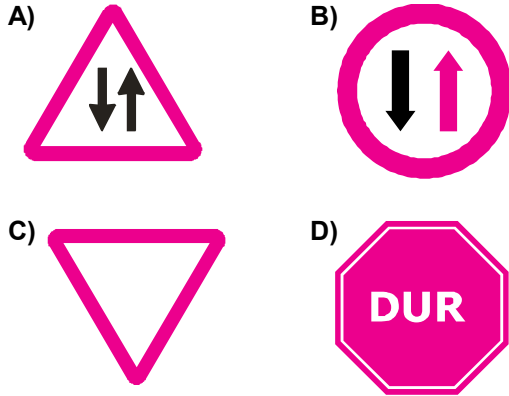


- A) Yaya geçidini
- B) Yaya yolunu
- C) Yayanın giremeyeceğini
- D) Yola yayanın çıkabileceğini

34. Taşıt yolu üzerindeki işaretlerden hangisi, şeridin sadece ileri yönde seyir için olduğunu bildirir?



35. Aşağıdakilerden hangisi karşıdan gelene yol ver anlamındadır?

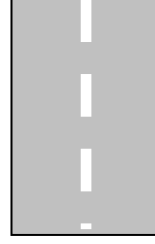


36. Şekildeki trafik işareti neyi bildirir?



- A) Yol kenarında besi çiftliği bulunduğunu
- B) Canlı hayvan pazarına yaklaşıldığını
- C) Ehli hayvanların yola çıkabileceğini
- D) Hayvanla çekilen taşıtların yola çıkabileceğini

37. Şekildeki yol çizgisinin anlamı nedir?

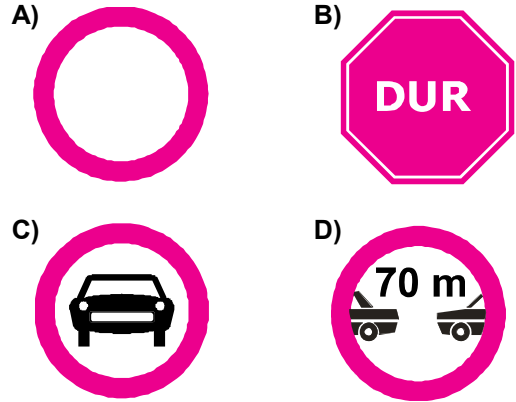


- A) Öndeki aracı geçmek yasaktır.
- B) Şerit değiştirmek yasaktır.
- C) Taşıt yolu, bölünmüş yol durumuna gelmiştir.
- D) Kurallara uygun olarak şerit değiştirilebilir.

38. Aşağıdaki araçlardan hangisi iş makinesidir?

- A) Kamyon
- B) Biçerdöver
- C) Otobüs
- D) Minibüs

39. Aşağıdakilerden hangisi taşıt trafiğine kapalı yol anlamındadır?



40. Aşağıdakilerden hangisi özel amaçlı taşıtlardan değildir?

- A) Televizyon yayın aracı
- B) İtfaiye
- C) Okul taşıtı
- D) Cankurtaran

TRAFİK ve ÇEVRE BİLGİSİ TESTİ BİTTİ.
MOTOR ve ARAÇ TEKNİĞİ BİLGİSİ TESTİNE GEÇİNİZ.

2. GRUP

MOTOR ve ARAÇ TEKNİĞİ BİLGİSİ

Z

1. Aşağıdakilerden hangisi aydınlatma sisteminin parçasıdır?

- A) Vantilatör
B) Sigorta
C) Buji
D) Radyatör

2. Aşağıdakilerden hangisi aktarma organının elemanıdır?

- A) Amortisör
B) Rotil
C) Debriyaj
D) Rot

3. Araca bağlanan römorkta aşağıdakilerden hangisi çalışır durumda olmalıdır?

- A) Far
B) Korna
C) Yağ lambası
D) Park lambası

4. Yeni araca 1000 – 2000 km arasında servislerde yapılan işleme ne denir?

- A) İlk bakım
B) Yağ değişimi
C) Supap ayarı
D) Lastik bakımı

5. Frenleme esnasında araç bir tarafa savruluyorsa arıza sebebi aşağıdakilerden hangisi olabilir?

- A) Diferansiyel ayarı bozuktur.
B) Fren ayarı bozuktur.
C) Amortisör ayarı bozuktur.
D) Vites kutusu ayarı bozuktur.

6. Aşağıdakilerden hangisi ön düzene ait parçadır?

- A) Vites kutusu
B) Diferansiyel
C) Rot başları
D) Şaft

7. Kullanma kılavuzuna göre, belli kilometre sonunda araçta aşağıdakilerden hangisinin değiştirilmesi önerilir?

- A) Fren hidroliği
B) Soğutma suyu
C) Soğutma antifrizi
D) Motor yağı

8. Aşağıdakilerden hangisi fren sisteminin parçasıdır?

- A) Kampana
B) Volan
C) Kavrama
D) Aks

9. Aracın lastikleri ne zaman kontrol edilir?

- A) Günde bir
B) Haftada bir
C) Altı ayda bir
D) Araca binileceği zaman

10. Aşağıdakilerden hangisi aracın fazla yakıt yakmasına neden olur?

- A) Kavramanın kaçırması
B) Vites kutusunun kaçırması
C) Diferansiyelin kaçırması
D) Şaftın kaçırması

11. Debriyaj teli kopmuş ise ne olur?

- A) Aracın hızı artar.
B) Aracın gücü artar.
C) Araç vitese geçmez.
D) Aracın freni tutmaz.

12. Aşağıdakilerden hangisi vantilatörün görevidir?

- A) Radyatördeki suyu ısıtmak
B) Radyatördeki suyu soğutmak
C) Kalorifer suyunu ısıtmak
D) Motor yağını ısıtmak

2. GRUP

MOTOR ve ARAÇ TEKNİĞİ BİLGİSİ

Z

13. Aşağıdakilerden hangisi araçlarda gücün kaynağıdır?

- A) Motor
B) Tekerlek
C) Vites kutusu
D) Şaft

14. Dizel motorlarda aşağıdaki yakıtlardan hangisi kullanılır?

- A) Alkol
B) Benzin
C) Gaz yağı
D) Motorin

15. Motorlar zamanlarına göre nasıl sınıflandırılırlar?

- A) Bir ve üç zamanlı
B) Bir ve dört zamanlı
C) İki ve dört zamanlı
D) İki ve beş zamanlı

16. Hangisi taşıt deposundaki yakıt miktarını gösterir?

- A) Yakıt göstergesi
B) Jikle devresi
C) Yağ çubuğu
D) Yağ göstergesi

17. Motorlar soğutma sistemine göre nasıl sınıflandırılırlar?

- A) Su ve hava soğutmalı
B) Su ve yağ soğutmalı
C) Hava ve benzin soğutmalı
D) Yağ ve motorin soğutmalı

18. Karterdeki yağı, basınçlı olarak motor parçalarına gönderen hangisidir?

- A) Su pompasıdır.
B) Yağ pompasıdır.
C) Distribütördür.
D) Radyatördür.

19. Karter hangisinin elemanıdır?

- A) Motorun
B) Kardan milinin
C) Tekerleğin
D) Radyatörün

20. Marşa basıldığında marş motoru çalışmıyor ancak korna çalışıyorsa, muhtemel problem aşağıdakilerin hangisinde olabilir?

- A) Rölanti devresinde
B) Jikle devresinde
C) Akümülatörün kutup başlarında
D) Marş motorunun kablo bağlantılarında

21. Aşağıdakilerden hangisi fazla yakıt tüketimine sebep olur?

- A) Hava filtresinin kirli olması
B) Yağ filtresinin tıkalı olması
C) Yakıt filtresinin tıkalı olması
D) Yakıt borularının uzunluğu

22. Aşağıdakilerden hangisi motora ilk hareketi verir?

- A) Konjektör
B) Şarj dinamosu
C) Alternatör
D) Marş motoru

23. Araçta kısa devreden doğacak yangın durumunda nasıl davranılır?

- A) Marş motorunun kablosu çıkarılır.
B) Bataryanın kutup başları çıkarılır.
C) Distribütörün kablosu çıkarılır.
D) Alternatörün kablosu çıkarılır.

24. Akümülatörün elektrolit seviyesi azalmış ise ne ilave edilir?

- A) Asit
B) Alkol
C) Saf su
D) Antifriz

25. Motor yağ seviyesi kontrol edilirken aşağıdakilerden hangisine dikkat edilir?

- A) Aracın ön tarafının kalkık olmasına
- B) Aracın düz zeminde olmasına
- C) Aracın arka tarafının kalkık olmasına
- D) Aracın yan tarafına eğik olmasına

26. Motorda, çalışan parçaların temizliğini hangi sistem sağlar?

- A) Soğutma sistemi
- B) Yakıt sistemi
- C) Ateşleme sistemi
- D) Yağlama sistemi

27. Karterde yağın kalmadığı, ilk önce aracın hangi göstergesinden anlaşılır?

- A) Şarj göstergesinden
- B) Yağ göstergesinden
- C) Yakıt göstergesinden
- D) Hız göstergesinden

28. Aşağıdakilerden hangisi motora giren havayı temizler?

- A) Benzin filtresi
- B) Yağ filtresi
- C) Hava filtresi
- D) Su filtresi

29. Hangisi yakıtın temizlenmesini sağlar?

- A) Besleme pompası
- B) Enjeksiyon pompası
- C) Yakıt filtresi
- D) Enjektör

30. Dizel motorlu araç çalışmıyorsa sebebi aşağıdakilerden hangisi olabilir?

- A) Soğutma suyu bitmiştir.
- B) Fren hidroliği bitmiştir.
- C) Rot ayarı bozuktur.
- D) Yakıt sisteminde hava vardır.

TEST BİTTİ.
CEVAPLARINIZI KONTROL EDİNİZ.

SINAV SIRASINDA UYULACAK KURALLAR

1. Sınavın başladığı andan itibaren, salon görevlilerinin tüm uyarılarına uymak zorundasınız.
2. Sınav başladıktan sonra görevlilerle konuşmanız ve soru sormanız yasaktır.
3. Sınav sırasında kopya çeken, çekmeye teşebbüs eden, kopya veren ya da kopya çekilmesine yardım eden adayların kimlikleri sınav tutanağına yazılacak ve sınavları geçersiz sayılacaktır. Ayrıca bu kişiler ilk 45 dakika sonunda salondan çıkarılacaktır.
4. Sınavda kurallara ve uyarılara uymayanların kimlikleri tutanakla tespit edilecek ve sınavları geçersiz sayılacaktır.
5. Sınav başladıktan sonra adayların birbirleriyle konuşmaları, kalem, silgi vb. şeyleri istemeleri yasaktır.
6. Sınav sırasında sigara, çay vb. içilmez.
7. Sınavın başladığı belirtilmeden soru kitapçıkları açılmaz ve cevaplandırma yapılamaz.
8. Sınav sonrası sınav giriş belgesini, soru kitapçığını ve cevap kâğıdını mutlaka salon görevlilerine teslim ediniz. Sınav evraklarını teslim etmeyen, soru kitapçıklarının sayfalarından bir kısmını eksik teslim edenlerin sınavları geçersiz sayılacak, ayrıca haklarında yasal işlem yapılacaktır.

Soracağınız bir şey var mı? Varsa, şimdi sorunuz; sınav başladıktan sonra sorularınıza cevap verilmeyecektir. Hazır mısınız? Sınav, okulun bütün salonlarında aynı anda başlayacağı için başlama zilini beraberce bekleyelim. Hepinize başarılar dileriz.
(Salon başkanı başlama ve bitiş saatini tahtaya yazacaktır.)

Bu testin her hakkı saklıdır. Hangi amaçla olursa olsun, testlerin tamamının veya bir kısmının Millî Eğitim Bakanlığı Eğitim Teknolojileri Genel Müdürlüğü'nün yazılı izni olmadan kopya edilmesi, fotoğraflarının çekilmesi, bilgisayar ortamına alınması, herhangi bir yolla çoğaltılması, yayımlanması veya başka bir amaçla kullanılması yasaktır. Bu yasağa uymayanlar, doğabilecek cezaî sorumluluğu ve testlerin hazırlanmasındaki malî külfeti peşinen kabullenmiş sayılır.

BAŞLAYINIZ DENİLMEYEN SORU KİTAPÇIĞINI AÇMAYINIZ.