

SERTİFİKA TÜRÜ

**B**

231020101100

5. GRUP

T.C.  
MİLLÎ EĞİTİM BAKANLIĞI  
EĞİTİM TEKNOLOJİLERİ GENEL MÜDÜRLÜĞÜ  
Ölçme Değerlendirme ve  
Açıköğretim Kurumları Daire Başkanlığı

KİTAPÇIK TÜRÜ

**Y**

## MOTORLU TAŞIT SÜRÜCÜ ADAYLARI SINAVI SORU KİTAPÇIĞI

Adayın Adı ve Soyadı :  
Aday Numarası (TC Kimlik No) :

- DİKKAT:** 1. Size verilen soru kitapçığının sertifika türü, almak istediğiniz sertifika türüyle aynı değilse salon görevlilerini uyararak soru kitapçığının doğru kitapçıkla değiştirilmesini sağlayınız.  
2. Soru kitapçıklarını kontrol ederek, baskı hatası olan kitapçığın değiştirilmesi için salon görevlilerine başvurunuz.  
3. Soru kitapçığındaki açıklamaları okuyunuz.  
4. Sınavda yanlarında cep telefonu, çağrı cihazı vb. iletişim araçları bulunduran adayların sınavları iptal edilecektir.  
5. Sınav giriş belgesini sınav bitiminde soru kitapçığı ve cevap kâğıdı ile birlikte salon görevlilerine teslim ediniz.  
6. Sınav saat 11.00'de başlayıp 13.30'da biter. Sınav başladıktan sonra ilk 45 dakika içinde hiçbir aday salondan çıkamaz.

### CEVAP KÂĞIDI İLE İLGİLİ AÇIKLAMALAR

1. Cevap kâğıdına kodlanmış olarak verilen kitapçık türü ile size verilen kitapçık türünün aynı olmasına dikkat ediniz. Aynı değilse salon görevlilerini uyarınız.
2. Size verilen cevap kâğıdında yazılı olan bilgilerin size ait olup olmadığını kontrol ediniz.
3. Cevap kâğıdı üzerine yazacağınız yazı ve yapacağınız işaretlemelerde kurşun kalemde başka kalem kullanmayınız.
4. Cevap kâğıdında **İLK YARDIM BİLGİSİ**, **TRAFİK ve ÇEVRE BİLGİSİ**, **MOTOR ve ARAÇ TEKNİĞİ BİLGİSİ** testleri için üç ayrı bölüm bulunmaktadır. Cevaplarınızı cevap kâğıdındaki ilgili bölümlere aşağıdaki örnekte olduğu gibi yuvarlağı, dışına taşımadan işaretleyiniz. **Soru kitapçığı üzerinde yapılan cevaplandırmalar dikkate alınmaz.**  
Yanlış karalamalarınızı düzeltirken yuvarlağın içini temizce siliniz.

ÖRNEK KODLAMA: ●

### SORU KİTAPÇIĞI İLE İLGİLİ AÇIKLAMA

1. Bu soru kitapçığında; **İLK YARDIM BİLGİSİ** dersinden 30, **TRAFİK ve ÇEVRE BİLGİSİ** dersinden 50, **MOTOR ve ARAÇ TEKNİĞİ BİLGİSİ** dersinden 40 olmak üzere toplam 120 soru bulunmaktadır. Bu sertifika türü için verilen cevaplama süresi 150 dakikadır.
2. Her sorunun dört seçeneğı vardır. Dört seçenektan sadece bir tanesi doğru cevaptır. Doğru bulduğunuz seçeneğı cevap kâğıdında o soru için ayrılan yerde bularak işaretleyiniz. Birden fazla işaretlemelerde o soru yanlış cevaplandırılmış sayılır.
3. Her ders kendi içerisinde 100 puan üzerinden değerlendirilecektir. Başarılı sayılabilmemiz için her dersten -ayrı ayrı- 70 puan almanız gerekir.
4. Size ayrı bir karalama kâğıdı verilmeyecektir. Soru kitapçığının içindeki boş alanları karalama yapmak için kullanabilirsiniz.
5. Cevabını bilmediğiniz sorular üzerinde fazla zaman kaybetmeden diğer sorulara geçiniz. Zamanınız kalırsa bu sorulara daha sonra dönebilirsiniz.
6. Cevaplarınız puanlanırken her doğru cevaba puan verilecek, yanlış cevaplarınız dikkate alınmayacaktır.
7. Sınavın bitiminde cevap kâğıdınızı ve soru kitapçığınızı salon sorumlularına teslim etmeyi unutmayınız.

Arka sayfadaki açıklamalara geçiniz.

1. Araçlarda emniyet kemeri kullanılmasının yararı aşağıdakilerden hangisidir?

- A) Otomobilin daha iyi sürülmesini sağlar.
- B) Kazalarda ölüm ve yaralanma riskinin azalmasını sağlar.
- C) Sürücünün araç içinde daha rahat hareket etmesini sağlar.
- D) Araç kullanırken sürücünün direksiyon hakimiyetini sağlar.

2. Aşağıdakilerden hangisi gözlük veya lens kullanarak görme yeterliliğine sahip olan sürücüler için doğrudur?

- A) Araç kullanırken gözlük veya lenslerini kullanmak zorundadırlar.
- B) Yalnızca şehir dışı yollarda gözlük veya lens kullanmak zorundadırlar.
- C) Yalnızca gece araç kullanırken gözlük veya lens kullanmak zorundadırlar.
- D) Bu tür adaylara sürücü belgesi verilmez.

3. • Hastanın serin yere alınması  
• Su ve tuz kaybının giderilmesi için hastaya meyve suyu ve tuzlu ayran içirilmesi

Yukarıdaki ilk yardım uygulamaları hangi durumda yapılır?

- A) Kafa ve beyin yaralanmasında
- B) El bileğinin burkulmasında
- C) Sıcak çarpmasında
- D) Bayılmada

4. Egzoz gazı zehirlenmesi hangi yolla olur?

- A) Sindirim yolu ile
- B) Dolaşım yolu ile
- C) Boşaltım yolu ile
- D) Solunum yolu ile

5. Aşağıdaki yaralılarından hangisi kesinlikle sedye ile taşınmalıdır?

- A) Kaburga kırığı olan
- B) Omurga kırığı olan
- C) Kolunda yara ve kırık olan
- D) Birinci derecede yanığı olan

6. Çok sayıda yaralının olduğu kazalarda en son taşınması gereken yaralı aşağıdakilerden hangisidir?

- A) Solunum yolu zehirlenmesi olan
- B) Bilinci yerinde olmayan
- C) Açık karın yarası olan
- D) Ayak kemiği kırık olan

7. Tıbbi yardım istenirken aşağıdakilerden hangisinin bildirilmesi gereksizdir?

- A) Yaralıların eğitim durumunun
- B) Araçların hasar durumunun
- C) Olay yerinin tam adresinin
- D) Yaralı sayısının

8. Burkulmalarda aşağıdaki ilk yardım uygulamalarından hangisini yapmak yanlıştır?

- A) Burkulan bölgenin dinlendirilmesi
- B) Burkulan bölgenin yüksekte tutulması
- C) Burkulan bölgeye sıcak uygulama yapılması
- D) Burkulan bölgeye buz torbası konulması

9. Aşağıdakilerin hangisinde kırık olduğunda atelle tespit uygulaması yapılmaz?

- A) Kalça kemiğinde
- B) Köprücük kemiğinde
- C) Ön kol kemiğinde
- D) Bacak kemiğinde

10. Yanık derecesini belirlemede aşağıdakilerden hangisi diğerlerine nazaran daha önemlidir?

- A) Yakıcı maddeyle temas şekli
- B) Yakıcı etkiyi gösteren maddenin miktarı
- C) Yaralının üzerinde bulunan giysilerin cinsi
- D) Yanık yüzeyinin genişliği ve yanığın derinliği

11. Aşağıdaki organlardan hangisinin yaralanmasında öksürme ile ağızdan köpüklü kan gelir?

- A) Mide
- B) Karaciğer
- C) Akciğer
- D) Dalak

12. Baş yaralanması sebebiyle bayılan ve daha sonra da kendine gelen yaralıya aşağıdakilerden hangisi uygulanır?

- A) Baş sıcak su ile yıkanır.
- B) Bulantı önleyici ve ağrı kesici ilaç verilir.
- C) Normal faaliyetini sürdürmesine izin verilir.
- D) Hastaneye götürülüp 12-24 saat süre ile hekim kontrolünde tutulur.

13. Bir bebeğin bilinç durumu kontrol edilirken vücudunun hangi bölümüne yavaşça vurulur?

- A) Ayak tabanına
- B) Omuzuna
- C) Karın boşluğuna
- D) Omurgasına

14. Hangi durumdaki kazazedeye göğüs kemiği 4-5 cm aşağıya incek şekilde basınç uygulanır?

- A) Solunumu düzensiz olan
- B) Kalbi düzensiz çalışan
- C) Solunum sayısı azalan
- D) Kalbi duran

15. Bayılan hastaya ilk yardım olarak aşağıdakilerden hangisi uygulanmaz?

- A) Temiz hava almasını sağlamak
- B) Duyu organlarını uyarmak
- C) Şok pozisyonuna almak
- D) Soğuk içecekler içirmek

16. Karın bölgesinde iç kanama olduğu düşünülen bir kazazedeye aşağıdakilerden hangisinin yapılması yanlıştır?

- A) Şok pozisyonu verilmesi
- B) Ağızdan bol sıvı verilmesi
- C) Üzerinin örtülerek sıcak tutulması
- D) Yaşamsal bulgularının incelenmesi

17. Aşağıdakilerden hangisi kanamayı azaltmak için uygulanan yöntemdir?

- A) Kanayan yeri oksijenli su ile yıkamak
- B) Kanayan yere sıcak uygulama yapmak
- C) Kanayan yeri kalp seviyesinden yukarıda tutmak
- D) Kanayan bölgeyi yıkayarak pıhtıları temizlemek

18. Ayak veya bacadaki yaralanmalarda, kanamayı azaltmak için basınç uygulanacak bölge aşağıdakilerden hangisidir?

- A) Kasık iç kısmı
- B) Bacak dış kısmı
- C) Dizin ön üst kısmı
- D) Karın ön üst kısmı

19. Normal yetişkin bir insan, kanama sonucu vücudundaki kanın % kaçını kaybederse hayati tehlike oluşur?

- A) 5
- B) 10
- C) 15
- D) 20

20. Ağız-burun çevresinde kanama olan yaralılarda solunum durması söz konusu ise, aşağıdaki suni solunum yöntemlerinden hangileri uygulanabilir?

- I- Holger-Nielsen (Sırttan bastırma)
- II- Silvester (Göğüsten bastırma)
- III- Ağızdan ağıza
- A) Yalnız I
- B) I - II
- C) II - III
- D) I - II - III

21. Bebeklerde soluk yoluna herhangi bir cismin kaçması hâlinde, çıkartmak için ilk yardım olarak aşağıdakilerden hangisi uygulanmalıdır?

- A) Yüz aşağıda olacak şekilde kol üzerine yatırılır ve kürek kemiklerinin arasına vurulur.
- B) Sert bir yere sırtüstü yatırılır ve boyun üzerine baskı yapılır.
- C) Sırtüstü yatırılıp ayakları yükseltilir.
- D) Şekerli su içirilir.

22. Bak - Dinle - Hisset yönteminde "Bak" ne anlama gelir?

- A) Kaç yaralı olduğuna bakılması
- B) Yaralıda kırık olup olmadığına bakılması
- C) Yaralının göğüs kafesinin inip kalktığına bakılması
- D) Kaza bölgesinde yanıcı madde olup olmadığına bakılması

23. Suni solunum işlemleri öncesinde ilk olarak yapılması gereken aşağıdakilerden hangisidir?

- A) Solunumu uyarmak için göğüs bölgesine yumruk atmak
- B) Başı geriye alıp, ağız içini temizleyip, hava yolunu açmak
- C) Suni solunuma başlamadan 5 dakika beklemek
- D) Hastanın ayaklarını yükseltmek

24. Araçlarda ilk yardım çantası hangi amaçla bulundurulur?

- A) Trafik denetimlerinde göstermek
- B) Araç muayenelerinde göstermek
- C) Kazalarda ilk yardımda kullanmak
- D) Araç donanımını tamamlamak

25. Kaza yerindeki araçtan, yaralının çıkarılmasında ilk aşama aşağıdakilerden hangisidir?

- A) Yaralıyı taşımak için sedye getirilmesidir.
- B) Motorun durdurulup aracın sabitlenmesidir.
- C) Yaralıyı araçtan çıkarmak için yardım istenmesidir.
- D) Yaralının araçtan çıkarılabileceği çıkış yerlerinin sağlanmasıdır.

26. Kalp ve kan damarları vücudumuzdaki hangi sistemde yer alır?

- A) Dolaşım sisteminde
- B) Sindirim sisteminde
- C) Solunum sisteminde
- D) Sinir sisteminde

27. Belli bir görevi yapan farklı dokuların bir araya gelmesiyle oluşan vücut birimine ne denir?

- A) Sistem
- B) Organ
- C) Destek doku
- D) Hücre

28. Kazazedenin durumu değerlendirilirken yapılacak uygulamaların en doğru sıralaması hangi seçenekte verilmiştir?

- I- Ağız içinin temizlenip hava yolunun açılması
- II- Solunum kontrolü
- III- Dolaşım kontrolü (nabız atımlarına bakılarak)

- A) I - II - III
- B) II - I - III
- C) III - II - I
- D) I - III - II

29. Sürücüler neden ilk yardım bilgi ve becerisine sahip olmalıdır?

- A) Çevredeki bulaşıcı hastalıklardan korunmak için
- B) Hastaları iyileştirecek tıbbi tedaviyi uygulamak için
- C) Kazalarda hayat kurtarıcı ilk müdahaleleri yapabilmek için
- D) Kendisinin ve yakınlarının sağlığını korumak için

30. Aşağıdakilerden hangisi trafik kazalarının en önemli sebebidir?

- A) Yolların bakımsızlığı
- B) Uyarı işaretlerinin yetersizliği
- C) Trafik görevlilerinin yetersizliği
- D) Sürücülerin kurallara uymaması

İLK YARDIM BİLGİSİ TESTİ BİTTİ.  
TRAFİK VE ÇEVRE BİLGİSİ TESTİNE GEÇİNİZ.

1. Aşağıdakilerden hangisi çevre kirliliğini azaltmaya yönelik bir davranış değildir?

- A) Araçlarda kurşun oranı yüksek yakıt kullanılması
- B) Sürücünün en kısa ve en uygun yolu kullanması
- C) Bir yere giderken hususi otomobil yerine toplu taşıma araçlarının tercih edilmesi
- D) Trafik yoğun olduğu saatlerde hususi araçla trafikte çikilması

2. Aşağıdakilerden hangisi gürültünün verdiği zararlardan değildir?

- A) Beden sağlığının bozulması
- B) Ruh sağlığının bozulması
- C) İş veriminin artması
- D) Dikkatin dağılması

3. Yangın söndürme cihazı aracın neresinde bulunmalıdır?

- A) Arka bagajda
- B) Torpido gözündə
- C) Arka camın önünde
- D) Sürücünün hemen yanında

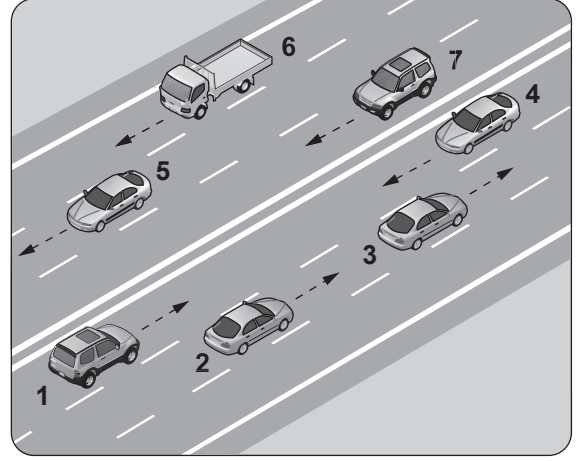
4. Trafik görevlisine, ışıklı trafik işaretlerine ve diğer işaretlere uymayan sürücülere aşağıdakilerden hangisi uygulanır?

- A) Aracına el koyma
- B) Hafif hapis cezası
- C) Trafikten men etme
- D) Para cezası ve ceza puanı

5. Park hâlindeki araca çarpan sürücünün aşağıdakilerden hangisini yapması yanlıştır?

- A) Trafik görevlisine haber vermesi
- B) Zarar verdiği aracın sahibini bulması
- C) Zarar fazla değilse olay yerinden uzaklaşması
- D) Aracın sahibini bulamaz ise yazılı bilgi bırakması

6. Şekildeki kara yolu bölümünde, hangi numaralı taşıt sürücülerinin yaptığı, asli kusur hâllerinden sayılır?



- A) Yalnız 4
- B) 1 ve 7
- C) 1, 3, 6
- D) 2, 6 ve 7

7. B sınıfı sürücü belgesi olan sürücü, aşağıdakilerden hangisini kullanamaz?

- A) Otomobil
- B) Kamyonet
- C) Motosiklet
- D) Minibüs

8. Hususi otomobillere 3 yaş sonunda kaç yılda bir muayene yaptırılması zorunludur?

- A) 1
- B) 2
- C) 3
- D) 4

9. Her iki tarafında banket bulunan ve kullanılabilir durumda olan kara yollarında, yaların aşağıdakilerin hangisinde yürümesi zorunludur?

- A) Taşıt yolunun ortasında
- B) Trafik yoğun olmadığı şeritte
- C) Kendi gidiş yönüne göre sağ bankette
- D) Kendi gidiş yönüne göre sol bankette

10. Aşağıdakilerden hangisinde araç sürücüsünün emniyet kemeri kullanması zorunludur?

- A) Lastik tekerlekli traktör
- B) Hususi otomobil
- C) İş makinesi
- D) Motosiklet

11. Aksine bir işaret bulunmadıkça yerleşim yeri dışındaki bölünmüş yollarda otomobiller için azami hız saatte kaç kilometredir?

- A) 90 B) 100 C) 110 D) 130

12. Kamyon, kamyonet ve römorklarda yüklerle birlikte yolcu taşınırken aşağıdakilerden hangisinin yapılması yasaktır?

- A) Yüklerin bağlanması  
B) Yolcuların yüklerin üzerine oturtulması  
C) Kasanın yan ve arka kapaklarının kapatılması  
D) Yolcuların kasa içinde ayrılmış bir yere oturtulması

13. Kontrollü demir yolu geçidine yaklaşan sürücüler nasıl hareket etmelidir?

- A) İnmiş bariyer varsa geçide girmeli  
B) Yol açıksa hızlı geçerek uzaklaşmalı  
C) Bariyer inmekte ise dikkatli ve hızlı geçmeli  
D) Hızını azaltıp, bariyerin izin vermesi hâlinde ve başka bir "DUR" emri de yoksa uygun hızla geçmeli

14. Trafik işaret levhaları ile belirlenmiş yaya ve okul geçitlerine yaklaşan sürücülerin aşağıdakilerden hangisini yapmaları yanlıştır?

- A) Yavaşlamaları  
B) Yayaları ikaz ederek geçmeleri  
C) Yayalara ilk geçiş hakkını vermeleri  
D) Okul geçidi görevlisinin talimatlarına uymaları

15. Okul taşıtlarının arkasındaki "DUR" işaretinin yanması neyi bildirir?

- A) Taşıtın geri manevra yaptığını  
B) Öğrencilerin indirilip bindirildiğini  
C) Taşıtın okula yaklaşmış olduğunu  
D) Taşıtın arıza yapmış olduğunu

16. Aşağıdakilerden hangisi tedbirsiz ve saygısız araç sürmeye örnek değildir?

- A) Hız sınırının aşılması  
B) Yayalara su sıçratılması  
C) Diğer sürücülerin korkutulması  
D) Seyir hâlinde iken sürücünün elindeki cep telefonunu kullanması

17. Tepe üstüne yakın yerde veya dönemeçte arızalanan aracın ön ve arkasından en az kaç metre uzağa yansıtıcı konulmalıdır?

- A) 30 B) 20 C) 10 D) 5

18. Yerleşim birimleri dışındaki kara yollarında yeterince aydınlatılmamış tünellere girerken hangi ışıkların yakılması zorunludur?

- A) Sis ışıklarının  
B) Acil uyarı ışıklarının  
C) Uzağı gösteren ışıkların  
D) Yakını gösteren ışıkların

19. Taşıt yolunun sol şeridinde aşağıdakilerden hangisinin yapılması yasaktır?

- A) Yolcu indirmek ve bindirmek  
B) Uygun hızla seyretmek  
C) Vites küçültmek  
D) Yavaşlamak

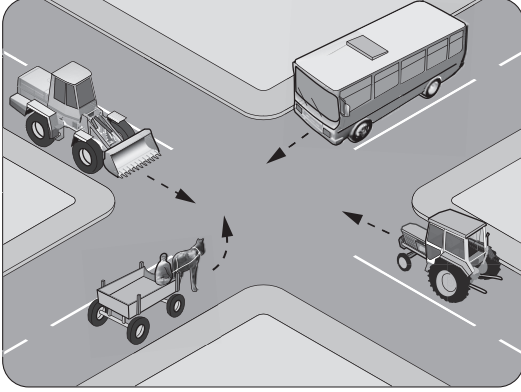
20. İniş eğimli yolda seyreden araç sürücüsünün aşağıdakilerden hangisini yapması yanlıştır?

- A) Düşük hızla seyretmesi  
B) Çıkışta kullandığı vitesi kullanması  
C) Hız azaltmak için frene basması  
D) Vitesi boşa alarak seyretmesi

21. Geçiş üstünlüğüne sahip araç sürücüsü bu hakkı kullanırken aşağıdakilerden hangisine dikkat etmek zorundadır?

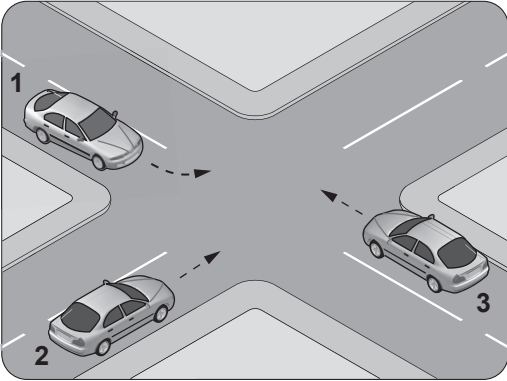
- A) Hız sınırlamasına
- B) Trafik yasaklarına
- C) Çevreyi rahatsız etmemeye
- D) Can ve mal güvenliğini tehlikeye sokmamaya

22. Şekildeki karşılaşmada hangi araç öncelikle geçiş hakkını kullanmalıdır?



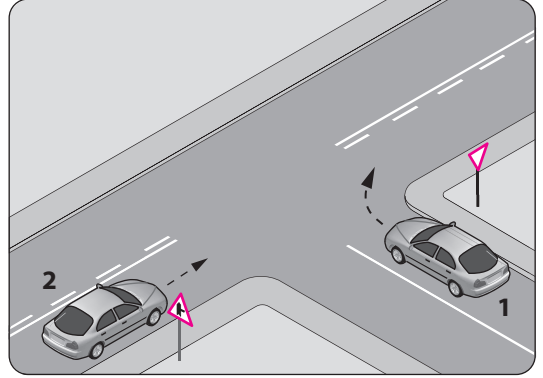
- A) Tarım traktörü
- B) Otobüs
- C) İş makinesi
- D) At arabası

23. Şekildeki araçların geçiş hakkı sırası nasıl olmalıdır?



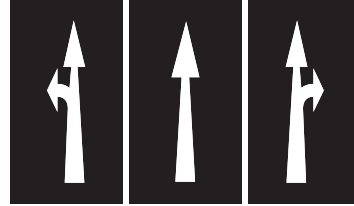
- A) 1 - 2 - 3
- B) 2 - 3 - 1
- C) 3 - 1 - 2
- D) 3 - 2 - 1

24. Şekle göre 2 numaralı aracın sürücüsü ne yapmalıdır?



- A) Korna çalıp 1 numaralı aracın geçmesini beklemelidir.
- B) Geçiş hakkını 1 numaralı araca vermelidir.
- C) Geçiş hakkını kendi kullanmalıdır.
- D) Hızını artırıp kavşağa girmelidir.

25. Kavşaklara yaklaşırken yol üzerine çizilmiş şekildeki oklar sürücülere neyi ifade eder?



- A) Hızın artırılması gerektiğini
- B) Sağa ve sola dönülemeyeceğini
- C) Durma, duraklama ve park etmenin yasaklanmış olduğunu
- D) Seyir yönüne uygun şeridin kullanılması gerektiğini

26. Aşağıdakilerin hangisinde dönüş ışıklarının kullanılması yasaktır?

- A) Şerit değiştirmelerde
- B) Park yerlerine giriş ve çıkışlarda
- C) Kavşaklarda sağa ve sola dönüşlerde
- D) Sürücülere "geç" mesajının verilmesinde

27. Güvenli bir geçiş yapılabilmesi için aşağıdakilerden hangisinin önemi yoktur?

- A) Karşıdan gelen araçla olan mesafenin
- B) Geçme yasağı olup olmadığının
- C) Geçilecek aracın markasının
- D) Geçilecek aracın hızının

28. Aşağıdakilerden hangisi, araç geçmede uyulması gereken kurallardan değildir?

- A) Öndeki aracın işaretini beklemek
- B) Karşı yönden gelen trafiği kontrol etmek
- C) Geçmeden önce sola dönüş ışığını yakmak
- D) Başka araç tarafından geçilirken şerit değiştirmek

29. Konvoy hâlinde seyreden araçların arasındaki mesafe en az ne kadar olmalıdır?

- A) Duruş mesafesi kadar
- B) İntikal mesafesi kadar
- C) Takip mesafesi kadar
- D) Fren mesafesi kadar

30. Aksine bir işaret yoksa şekildeki aracın yerleşim yeri içinde azami hızı saatte kaç kilometredir?



- A) 50
- B) 70
- C) 80
- D) 90

31. Sürücüler, hızlarını aşağıdakilerden hangilerine göre ayarlamak zorundadır?

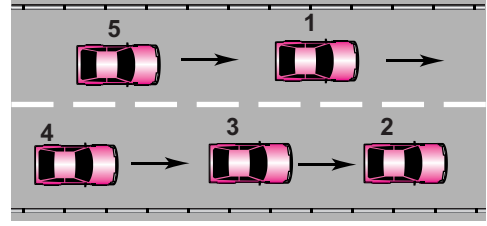
- I- Aracının yük ve teknik özelliğine
- II- Aracın cinsine uygun hız sınırlamalarına
- III- Görüş, yol, hava ve trafik durumuna

- A) I - II
- B) I - III
- C) II - III
- D) I - II - III

32. Aşağıdaki davranışlardan hangisi trafiğin akışını olumsuz etkiler?

- A) Gidişe ayrılan yolda sürekli en soldaki şeridi işgal etmek
- B) Çok şeritli yollarda hızın gerektirdiği şeritten seyretmek
- C) Gidiş yönüne göre en sağdaki şeritten seyretmek
- D) Girilecek şeritteki aracın geçmesini beklemek

33. Şekle göre tek yönlü yolda 3 numaralı aracın şerit değiştirebilmesi için aşağıdakilerden hangisinin gerçekleşmesi beklenir?

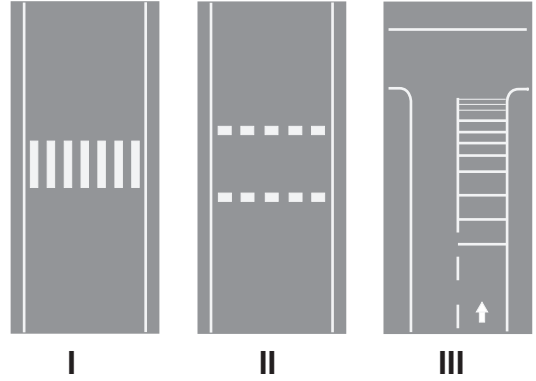


- A) 2 numaralı aracın şerit değiştirmesi
- B) 1 numaralı aracın sağa geçmesi
- C) 4 numaralı aracın yavaşlaması
- D) 5 numaralı aracın geçmesi

34. Aşağıdakilerden hangisi uyuşturucu bağımlıları için söylenemez?

- A) Bu kişilere sürücü belgesi verilmez.
- B) Uyuşturucu kullandıklarından şüphelenildiğinde sağlık muayenesine tabi tutulurlar.
- C) Uyuşturucu kullandıkları tespit edilenlerin sürücü belgeleri süresiz geri alınır.
- D) Sürücü belgeleri geri alınanlar yeniden sürücü yetiştirme kursuna alınır.

35. Taşıt yolu üzerine çizilen aşağıdaki numaralandırılmış olan çizgilerden hangileri yaya geçidini gösterir?



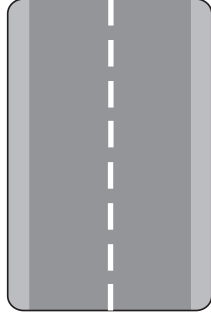
- A) I - II
- B) I - III
- C) II - III
- D) I - II - III



**5. GRUP****TRAFİK ve ÇEVRE BİLGİSİ**

Y

36. Şekildeki yol çizgisinin anlamı nedir?



- A) Şerit değiştirmek yasaktır.
- B) Öndeki aracı geçmek yasaktır.
- C) Taşıt yolu, bölünmüş yol durumuna gelmiştir.
- D) Kurallara uygun olarak öndeki araç geçilebilir.

37. Aşağıdakilerden hangisi bütün yasaklama ve kısıtlamaların sona erdiğini bildirir?

- A)
- B)
- C)
- D)

38. Şekildeki trafik işareti neyi bildirir?



- A) Yaya yolunu
- B) Yaya geçidini
- C) Yayanın giremeyeceğini
- D) Yola yayanın çıkabileceğini

39. Şekildeki trafik işareti neyi bildirir?



- A) Kamyonların öndeki taşıtı geçmesinin yasak olduğunu
- B) Kamyonlar için geçme yasağının sonu olduğunu
- C) Tehlikeli madde taşıyan taşıtın giremeyeceğini
- D) Geçme yasağının sona erdiğini

40. Şekildeki trafik işareti neyi bildirir?



- A) Sadece tarım traktörünün girebileceğini
- B) Tarım traktörlerinin park edebileceğini
- C) Tarım traktörünün giremeyeceğini
- D) Tarım traktörünün geçebileceğini

41. Aşağıdakilerden hangisi tehlikeli viraj yön levhasıdır?

- A)
- B)
- C)
- D)

42. Aşağıdakilerden hangisi yandan rüzgâr işaretidir?

- A)
- B)
- C)
- D)

43. Şekildeki trafik işareti neyi ifade eder?



- A) Taşıt yolunun soldan daralacağını
- B) Taşıt yolunun sağdan daralacağını
- C) Taşıt yolunun her iki taraftan daralacağını
- D) İki yönlü yoldan tek yönlü yola yaklaşıldığını

44. Şekildeki trafik işaretinin anlamı nedir?



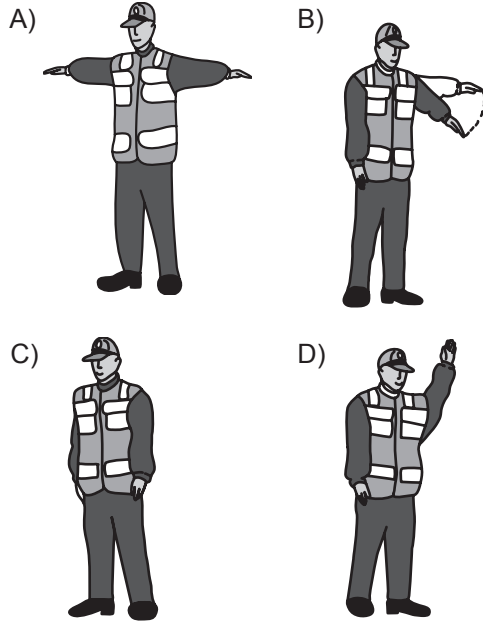
- A) Ehli hayvanlar geçebilir.
- B) Ehli hayvanlar giremez.
- C) Vahşi hayvanlar geçebilir.
- D) Vahşi hayvanlar giremez.

45. Şekildeki trafik işareti aşağıdakilerden hangisine yaklaşıldığını bildirir?



- A) Kontrollü demir yolu geçidine
- B) Kontrolsüz demir yolu geçidine
- C) Demir yolu alt geçidine
- D) Demir yolu üst geçidine

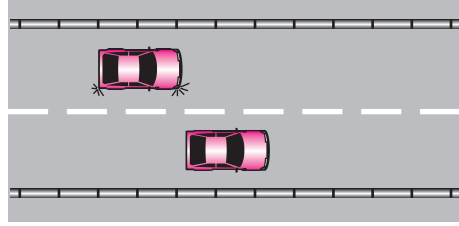
46. Trafik görevlisinin hangi hareketi trafiği yavaşlatma talimatıdır?



47. Aralıklı yanıp sönen kırmızı ışıkta sürücü ne yapmalıdır?

- A) Durup, trafik uygunsa devam etmelidir.
- B) Durmadan, dikkatli geçmelidir.
- C) Yeşil ışık yanınca kadar durmalıdır.
- D) Yavaşlayıp, yolu kontrol ettikten sonra geçmelidir.

48. Şekildeki araçların seyrettiği, taşıt yolunun çizgilerle ayrılmış her bir bölümüne ne denir?



- A) Bölünmüş yol
- B) İki yönlü yol
- C) Şerit
- D) Banket

49. Yayaların ve sürücülerin yolu kullanmadaki önceliğine ne ad verilir?

- A) Geçiş üstünlüğü
- B) Geçiş hakkı
- C) Geçiş kolaylığı
- D) Geçiş yolu

50. Aşağıdakilerden hangisi kara yollarındaki işaretleme standartlarını tespit ve kontrol etmekle görevlidir?

- A) İl Trafik Komisyonu
- B) Emniyet Genel Müdürlüğü
- C) Trafik Hizmetleri Başkanlığı
- D) Karayolları Genel Müdürlüğü

**TRAFİK VE ÇEVRE BİLGİSİ TESTİ BİTTİ.  
MOTOR VE ARAÇ TEKNİĞİ BİLGİSİ TESTİNE  
GEÇİNİZ.**

1. Aracın kullanma kılavuzuna göre belirli kilometre dolunca aşağıdakilerden hangisinin değişmesi gerekir?

- A) Marş dişlisinin
- B) Volan dişlisinin
- C) Triger kayışının
- D) Endüksiyon bobininin

2. Direksiyon döndürme kuvvetini azaltarak sürücüye daha kolay bir şekilde aracı yönlendirme imkânı veren sistem aşağıdakilerden hangisidir?

- A) Hidrolik fren
- B) Hava yastığı
- C) Hidrolik direksiyon
- D) Otomatik hız kontrol

3. Araç park edildikten sonra aşağıdakilerden hangisini yapmak gerekir?

- A) El frenini çekmek
- B) Vitesi boşa almak
- C) Fren pedalına basmak
- D) Debriyaj pedalına basmak

4. Aşağıdakilerden hangisi balanssız tekerleğin araç üzerindeki etkilerinden biridir?

- A) Motorun hararet yapması
- B) Motor yağına su karışması
- C) Manifoldlarda kaçakların oluşması
- D) Tekerlek yataklarının kısa sürede aşınması

5. Aşağıdakilerden hangisi lastiklerin aşırı şişirilmesi sonucunda oluşabilir?

- A) Yakıt tüketiminin artması
- B) Fren hidroliğinin azalması
- C) Direksiyon milinin eğilmesi
- D) Sürüş konforunun azalması

6. Aşağıdakilerden hangisi araç lastiklerinin görevlerinden değildir?

- A) Aracın yükünü ve ağırlığını taşımak
- B) Direksiyon ile verilen yönü izlemek
- C) Frenleme performansını azaltmak
- D) Titreşimleri azaltmak

7. Aşağıdakilerden hangisi motorun hareketinin tekerleklere iletilmesinde görev yapar?

- A) Diferansiyel
- B) Amortisör
- C) Rot
- D) Yay





8. Güç aktarma organlarından hangisi araca verilen geri hareketin kaynağıdır?

- A) Diferansiyel
- B) Şaft
- C) Vites kutusu
- D) Kavrama

9. Seyir hâlinde iken sürekli yarım debriyaj yapılması durumunda aşağıdakilerden hangisi olur?

- A) Lastikler aşınır.
- B) Vites kutusu aşınır.
- C) Araç daha hızlı gider.
- D) Debriyaj balatası aşınır.





10. Aracın gösterge panelinde aşağıdaki ikaz ışıklarından hangisinin yanıyor olması, el freninin çekili olduğunu gösterir?

- A) 
- B) 
- C) 
- D) 

11. Motor soğutma suyu sıcaklığını sürücüye bildiren gösterge aşağıdakilerden hangisidir?

- A) Şarj göstergesi
- B) Yakıt göstergesi
- C) Hararet göstergesi
- D) Fren hidroliği göstergesi

12. Seyir hâlinde iken gösterge panelinde aşağıdaki ikaz ışıklarından hangisinin yanıyor olması, trafik kurallarına uymak şartıyla derhâl durulması gerektiğini belirtir?

- A)  B) 
- C)  D) 

13. Fren pedalına basıldığında fren lambaları yanmıyorsa sebebi aşağıdakilerden hangisidir?

- A) Flaşör arızalıdır.  
B) Distribütör arızalıdır.  
C) Fren müşiri arızalıdır.  
D) Geri vites müşiri arızalıdır.

14. Aracın farlarında arıza giderme veya far değişimi yapıldıktan sonra hangi ayarın yapılması gerekir?

- A) Rot ayarı B) Far ayarı  
C) Supap ayarı D) Rölanti ayarı

15. Araçta çalışmayan bir elektrik sistemi olduğu zaman ilk kontrol edilmesi gereken yer aşağıdakilerden hangisidir?

- A) Fan motoru B) Far anahtarı  
C) Sigorta kutusu D) Yakıt göstergesi

16. Motor çalışır durumda iken aracın gösterge panelindeki akü şarj ikaz ışığı yanıyorsa muhtemel arıza aşağıdakilerden hangisinde olabilir?

- A) Marş motorunda  
B) Alternatörde  
C) Far ampullerinde  
D) Fan motorunda

17. Şarj sisteminin gerilimini sınırlandıran parça aşağıdakilerden hangisidir?

- A) Karbüratör  
B) Regülâtör (konjektör)  
C) Marş motoru  
D) Sigorta

18. Aşağıdakilerden hangisi motor harareti yükseldiğinde yapılması gereken işlemlerdendir?

- A) Kaloriferin sıcak konumda çalıştırılması  
B) Motor üzerine su dökülmesi  
C) Motor stop edilerek soğuk su ilave edilmesi  
D) Motor stop edilerek soğuk antifriz ilave edilmesi

19. Aşağıdakilerden hangileri motorun hararet yapma sebebidir?

- I- Motor soğutma suyunun eksilmesi  
II- Devridaim pompası kayışının kopması  
III- Radyatör üzerinde bulunan fan motorunun arızalanması

- A) Yalnız I B) I - II  
C) II - III D) I - II - III

20. Su soğutmalı motorun soğutma sisteminde aşağıdakilerden hangisi kullanılır?

- A) Hidrolik yağ B) Antifriz  
C) Benzin D) Motorin

21. Aşağıdakilerden hangisinin aşınması motorun yağ yakmasına sebep olur?

- A) Silindirlerin  
B) Bujilerin  
C) Volanın  
D) Debriyaj balatasının

22. Marşa basıldığında marş motoru yavaş dönmüyorsa sebebi aşağıdakilerden hangisi olabilir?

- A) Diferansiyel arızalıdır.  
B) Buji kabloları gevşektir.  
C) Yağ pompası arızalıdır.  
D) Akünün kutup başları gevşemiş veya oksitlenmiştir.

23. Aşağıdakilerden hangisi dijital göstergeli araca yapılmaz?

- A) Yağ filtresini değiştirmek
- B) Aküsünü tam şarj yaptırmak
- C) Aracı iterek veya çekerek çalıştırmak
- D) Debriyaj pedalına basarak marş yapmak

24. Aşağıdakilerden hangisi dizel motorun soğuk havalarda geç çalışmasına neden olur?

- A) Isıtma bujisinin arızalı olması
- B) Hararet müşirinin arızalı olması
- C) Enjeksiyon basıncının yüksek olması
- D) Besleme pompasının fazla yakıt göndermesi

25. Bujide kıvılcım meydana gelmiyorsa sebebi aşağıdakilerden hangisi olabilir?

- A) Benzinin bitmesi
- B) Motor yağının eksilmesi
- C) Radyatör suyunun eksilmesi
- D) Endüksiyon bobini kablosunun çıkması

26. Aşağıdakilerden hangisi araçlarda egzoz gaz emisyonlarını azaltmak için kullanılır?

- A) Katalitik konvertör
- B) Emme manifoldu
- C) Egzoz manifoldu
- D) Egzoz supabı

27. Aşağıdakilerden hangisi araçta yakıt tasarrufu sağlar?

- A) Ani duruş, kalkış yapmak
- B) Devamlı düşük vites ile gitmek
- C) Devamlı büyük vites ile gitmek
- D) Ani duruş ve kalkışlardan kaçınmak

28. Hava filtresi kirli ise motor nasıl bir karışımla çalışır?

- A) Fakir karışımla
- B) Zengin karışımla
- C) Normal karışımla
- D) Az yakıtlı karışımla

29. Aşağıdakilerden hangisi yakıt sisteminin parçası değildir?

- A) Yakıt pompası
- B) Enjektörler
- C) Endüksiyon bobini
- D) Hava filtresi

30. Aşağıdakilerden hangisi motorun sarsıntılı çalışmasına sebep olur?

- A) Akünün şarjlı olması
- B) Yakıt seviyesinin düşük olması
- C) Yağ seviyesinin normal olması
- D) Buji kablolarından birinin çıkmış olması

31. Aşağıdakilerden hangisi motorda yapılan ayarlardan birisidir?

- A) Rot ayarı
- B) Supap ayarı
- C) Fren ayarı
- D) Far ayarı

32. Hangisi silindir içinde sıkıştırılmış olan yakıt-hava karışımını elektrik kıvılcımı ile ateşler?

- A) Buji
- B) Distribütör
- C) Ateşleme bobini
- D) Kontak anahtarı

33. Kışın akünün donmaması için aşağıdakilerden hangisi yapılır?

- A) Akünün içerisine saf su konur.
- B) Akünün içerisine antifriz konur.
- C) Akü tam şarj ettirilir.
- D) Akü yarım şarj ettirilir.

34. Akünün araç üzerinden sökülmesi sırasında önce hangi kabloyu sökmek gerekir?

- A) Artı (+) kutba bağlı olan kabloyu
- B) Eksi (-) kutba bağlı olan kabloyu
- C) Marş kablosunu
- D) Şarj kablosunu

35. Motor yağ filtresi, hangi yağın temizlenmesinde kullanılır?

- A) Motor yağının
- B) Vites kutusu yağının
- C) Diferansiyel yağının
- D) Direksiyon kutusu yağının

36. Motorun alt tarafını kapatarak hareketli parçalarını dış etkenlerden koruyan ve motor yağına depoluk eden parça hangisidir?

- A) Benzin deposu
- B) Radyatör
- C) Karter
- D) Silindir kapağı

37. Dört zamanlı benzinli motorlarda, zamanların oluşum sırası aşağıdaki gibidir.



Buna göre, hangi zamanda yanma sonucu oluşan gazlar, egzoz supabının açılmasıyla motordan dışarı atılır?

- A) Emme zamanı
- B) Sıkıştırma zamanı
- C) Ateşleme (iş) zamanı
- D) Egzoz zamanı

38. İçten yanmalı motorlar hangi enerjiyi mekanik enerjiye dönüştürür?

- A) Isı enerjisini
- B) Hidrolik enerjiyi
- C) Nükleer enerjiyi
- D) Elektrik enerjisini

39. Aşağıdakilerden hangisi, kaza anında ölüm ve yaralanmaları en aza indirmek amacıyla geliştirilen sistemlerdendir?

- A) Alaşımli jant
- B) Hava yastığı
- C) Açılabilir tavan
- D) Elektrikli koltuk

40. Bazı araçlarda kullanılan polen filtresinin görevi nedir?

- A) Motor yağını temizler.
- B) Motor soğutma suyunu temizler.
- C) Motorun emiş havasını temizler.
- D) Araç içerisine verilecek havayı temizler.

TEST BİTTİ.

CEVAPLARINIZI KONTROL EDİNİZ.

### SINAV SIRASINDA UYULACAK KURALLAR

1. Sınavın başladığı andan itibaren, salon görevlilerinin tüm uyarılarına uymak zorundasınız.
2. Sınav başladıktan sonra görevlilerle konuşmanız ve soru sormanız yasaktır.
3. **Sınav sırasında kopya çeken, çekmeye teşebbüs eden, kopya veren ya da kopya çekilmesine yardım eden, kurallara ve uyarılara uymayan adayların sınavları geçersiz sayılacaktır. Ayrıca bu kişiler ilk 45 dakika sonunda salondan çıkarılacaktır.**
4. Sınav süresince, sınav giriş belgesi ile birlikte nüfus cüzdanı, ehliyet veya pasaport kimlik belgelerinden birini masanızın üzerinde bulundurunuz.
5. Sınav başladıktan sonra adayların birbirleriyle konuşmaları, kalem, silgi vb. şeyleri istemeleri yasaktır.
6. Sınav sırasında sigara, çay vb. içilmez.
7. Sınavın başladığı belirtilmeden soru kitapçıkları açılmaz ve cevaplandırma yapılamaz.
8. **Sınav sonrası sınav giriş belgesini, soru kitapçığını ve cevap kâğıdını mutlaka salon görevlilerine teslim ediniz. Sınav evraklarını teslim etmeyen, soru kitapçıklarının sayfalarından bir kısmını eksik teslim edenlerin sınavları geçersiz sayılacak, ayrıca haklarında yasal işlem yapılacaktır.**

Soracağınız bir şey var mı? Varsa, şimdi sorunuz; sınav başladıktan sonra sorularınıza cevap verilmeyecektir. Hazır mısınız? Sınav, okulun bütün salonlarında aynı anda başlayacağı için başlama zilini beraberce bekleyelim. Hepinize başarılar dileriz.

**(Salon başkanı başlama ve bitiş saatini tahtaya yazacaktır.)**

**Bu kitapçığın her hakkı saklıdır. Hangi amaçla olursa olsun, kitapçığın tamamının veya bir kısmının Millî Eğitim Bakanlığı Eğitim Teknolojileri Genel Müdürlüğü'nün yazılı izni olmadan kopya edilmesi, fotoğraflarının çekilmesi, bilgisayar ortamına alınması, herhangi bir yolla çoğaltılması, yayımlanması veya başka bir amaçla kullanılması yasaktır. Bu yasağa uymayanlar, doğabilecek cezai sorumluluğu ve kitapçığın hazırlanmasındaki mali külfeti peşinen kabullenmiş sayılır.**

**BAŞLAYINIZ DENİLMEDEN SORU KİTAPÇIĞINI AÇMAYINIZ.**

İLK YARDIM BİLGİSİ	TRAFİK VE ÇEVRE BİLGİSİ	MOTOR VE ARAÇ TEKNİĞİ BİLGİSİ
1. B	1. A	1. C
2. A	2. C	2. C
3. C	3. D	3. A
4. D	4. D	4. D
5. B	5. C	5. D
6. D	6. A	6. C
7. A	7. C	7. A
8. C	8. B	8. C
9. B	9. D	9. D
10. D	10. B	10. B
11. C	11. C	11. C
12. D	12. B	12. A
13. A	13. D	13. C
14. D	14. B	14. B
15. D	15. B	15. C
16. B	16. A	16. B
17. C	17. A	17. B
18. A	18. C	18. A
19. D	19. A	19. D
20. B	20. D	20. B
21. A	21. D	21. A
22. C	22. B	22. D
23. B	23. D	23. C
24. C	24. C	24. A
25. B	25. D	25. D
26. A	26. D	26. A
27. B	27. C	27. D
28. A	28. A	28. B
29. C	29. C	29. C
30. D	30. A	30. D
	31. D	31. B
	32. A	32. A
	33. D	33. C
	34. D	34. B
	35. A	35. A
	36. D	36. C
	37. B	37. D
	38. C	38. A
	39. A	39. B
	40. C	40. D
	41. A	
	42. B	
	43. B	
	44. C	
	45. B	
	46. B	
	47. A	
	48. C	
	49. B	
	50. D	