

SERTİFİKA TÜRÜ

C-D-E

231020101100

4. GRUP

T.C.
MİLLÎ EĞİTİM BAKANLIĞI
EĞİTİM TEKNOLOJİLERİ GENEL MÜDÜRLÜĞÜ
Ölçme Değerlendirme ve
Açıköğretim Kurumları Daire Başkanlığı

KİTAPÇIK TÜRÜ

Z

MOTORLU TAŞIT SÜRÜCÜ ADAYLARI SINAVI SORU KİTAPÇIĞI

Adayın Adı ve Soyadı :
Aday Numarası (TC Kimlik No) :

- DİKKAT:** 1. Size verilen soru kitapçığının sertifika türü, almak istediğiniz sertifika türüyle aynı değilse salon görevlilerini uyararak soru kitapçığının doğru kitapçıkla değiştirilmesini sağlayınız.
2. Soru kitapçıklarını kontrol ederek, baskı hatası olan kitapçığın değiştirilmesi için salon görevlilerine başvurunuz.
3. Soru kitapçığındaki açıklamaları okuyunuz.
4. Sınavda yanlarında cep telefonu, çağrı cihazı vb. iletişim araçları bulunduran adayların sınavları iptal edilecektir.
5. Sınav giriş belgesini sınav bitiminde soru kitapçığı ve cevap kâğıdı ile birlikte salon görevlilerine teslim ediniz.
6. Sınav saat 11.00'de başlayıp 13.30'da biter. Sınav başladıktan sonra ilk 45 dakika içinde hiçbir aday salondan çıkamaz.

CEVAP KÂĞIDI İLE İLGİLİ AÇIKLAMALAR

1. Cevap kâğıdına kodlanmış olarak verilen kitapçık türü ile size verilen kitapçık türünün aynı olmasına dikkat ediniz. Aynı değilse salon görevlilerini uyarınız.
2. Size verilen cevap kâğıdında yazılı olan bilgilerin size ait olup olmadığını kontrol ediniz.
3. Cevap kâğıdı üzerine yazacağınız yazı ve yapacağınız işaretlemelerde kurşun kalem dışında kalem kullanmayınız.
4. Cevap kâğıdında **İLK YARDIM BİLGİSİ**, **TRAFİK ve ÇEVRE BİLGİSİ**, **MOTOR ve ARAÇ TEKNİĞİ BİLGİSİ** testleri için üç ayrı bölüm bulunmaktadır. Cevaplarınızı cevap kâğıdındaki ilgili bölümlere aşağıdaki örnekte olduğu gibi yuvarlağı, dışına taşımadan işaretleyiniz. Soru kitapçığı üzerinde yapılan cevaplandırmalar dikkate alınmaz.
Yanlış karalamalarınızı düzeltirken yuvarlağın içini temizce siliniz.

ÖRNEK KODLAMA: ●

SORU KİTAPÇIĞI İLE İLGİLİ AÇIKLAMA

1. Bu soru kitapçığında; **İLK YARDIM BİLGİSİ** dersinden 30, **TRAFİK ve ÇEVRE BİLGİSİ** dersinden 50, **MOTOR ve ARAÇ TEKNİĞİ BİLGİSİ** dersinden 40 olmak üzere toplam 120 soru bulunmaktadır. Bu sertifika türü için verilen cevaplama süresi 150 dakikadır.
2. Her sorunun dört seçeneğı vardır. Dört seçenektan sadece bir tanesi doğru cevaptır. Doğru bulduğunuz seçeneğı cevap kâğıdında o soru için ayrılan yerde bularak işaretleyiniz. Birden fazla işaretlemelerde o soru yanlış cevaplandırılmış sayılır.
3. Her ders kendi içerisinde 100 puan üzerinden değerlendirilecektir. Başarılı sayılabilmemiz için her dersten -ayrı ayrı- 70 puan almanız gerekir.
4. Size ayrı bir karalama kâğıdı verilmeyecektir. Soru kitapçığının içindeki boş alanları karalama yapmak için kullanabilirsiniz.
5. Cevabını bilmediğiniz sorular üzerinde fazla zaman kaybetmeden diğer sorulara geçiniz. Zamanınız kalırsa bu sorulara daha sonra dönebilirsiniz.
6. Cevaplarınız puanlanırken her doğru cevaba puan verilecek, yanlış cevaplarınız dikkate alınmayacaktır.
7. Sınavın bitiminde cevap kâğıdınızı ve soru kitapçığınızı salon sorumlularına teslim etmeyi unutmayınız.

Arka sayfadaki açıklamalara geçiniz.

1. Ağız-burun çevresinde kanama olan yaralıların solunum durması söz konusu ise, aşağıdaki suni solunum yöntemlerinden hangileri uygulanabilir?

- I- Holger-Nielsen (Sırttan bastırma)
II- Silvester (Göğüsten bastırma)
III- Ağızdan ağıza

- A) Yalnız I
B) I - II
C) II - III
D) I - II - III

2. Normal yetişkin bir insan, kanama sonucu vücudundaki kanın % kaçını kaybederse hayati tehlike oluşur?

- A) 5 B) 10 C) 15 D) 20

3. Baş yaralanması sebebiyle bayılan ve daha sonra da kendine gelen yaralıya aşağıdakilerden hangisi uygulanır?

- A) Baş ılık su ile yıkanır.
B) Bulantı önleyici ve ağrı kesici ilaç verilir.
C) Normal faaliyetini sürdürmesine izin verilir.
D) Hastaneye götürülüp 12-24 saat süre ile hekim kontrolünde tutulur.

4. Bir bebeğin bilinç durumu kontrol edilirken vücudunun hangi bölümüne yavaşça vurulur?

- A) Ayak tabanına B) Omuzuna
C) Karın boşluğuna D) Omurgasına

5. Kaza yerindeki araçtan, yaralının çıkarılmasında ilk aşama aşağıdakilerden hangisidir?

- A) Yaralıyı taşımak için sedye getirilmesidir.
B) Motorun durdurulup aracın sabitlenmesidir.
C) Yaralıyı araçtan çıkarmak için yardım istenmesidir.
D) Yaralının araçtan çıkarılabileceği çıkış yerlerinin sağlanmasıdır.

6. Araçlarda ilk yardım çantası hangi amaçla bulundurulur?

- A) Trafik denetimlerinde göstermek
B) Araç muayenelerinde göstermek
C) Kazalarda ilk yardımda kullanmak
D) Araç donanımını tamamlamak

7. Suni solunum işlemleri öncesinde ilk olarak yapılması gereken aşağıdakilerden hangisidir?

- A) Solunumu uyarmak için göğüs bölgesine yumruk atmak
B) Baş ı geriye alıp, ağız ını temizleyip, hava yolunu açmak
C) Suni solunuma başlamadan 5 dakika beklemek
D) Hastanın ayaklarını yükseltmek

8. Ayak veya bacadaki yaralanmalarda, kanamayı azaltmak için basınç uygulanacak bölge aşağıdakilerden hangisidir?

- A) Karın ön üst kısmı
B) Dizin ön üst kısmı
C) Bacak dış kısmı
D) Kasık iç kısmı

9. Kazazedenin durumu değerlendirilirken yapılacak uygulamaların en doğru sıralaması hangi seçenekte verilmiştir?

- I- Ağız ının temizlenip hava yolunun açılması
II- Solunum kontrolü
III- Dolaşım kontrolü (nabız atımlarına bakılarak)

- A) I - II - III B) II - I - III
C) III - II - I D) I - III - II

10. Bebeklerde soluk yoluna herhangi bir cismin kaçması hâlinde, çıkartmak için ilk yardım olarak aşağıdakilerden hangisi uygulanmalıdır?

- A) Yüz aşağıda olacak şekilde kol üzerine yatırılır ve kürek kemiklerinin arasına vurulur.
B) Sert bir yere sırtüstü yatırılır ve boyun üzerine baskı yapılır.
C) Sırtüstü yatırılıp ayakları yükseltilir.
D) Şekerli su içirilir.

11. Bak - Dinle - Hisset yönteminde "Bak" ne anlama gelir?

- A) Kaç yaralı olduğuna bakılması
- B) Yaralıda kırık olup olmadığına bakılması
- C) Yaralının göğüs kafesinin inip kalktığına bakılması
- D) Kaza bölgesinde yanıcı madde olup olmadığına bakılması

12. • Hastanın serin yere alınması
• Su ve tuz kaybının giderilmesi için hastaya meyve suyu ve tuzlu ayran içirilmesi

Yukarıdaki ilk yardım uygulamaları hangi durumda yapılır?

- A) Kafa ve beyin yaralanmasında
- B) El bileğinin burkulmasında
- C) Sıcak çarpmasında
- D) Bayılda

13. Egzoz gazı zehirlenmesi hangi yolla olur?

- A) Sindirim yolu ile
- B) Dolaşım yolu ile
- C) Boşaltım yolu ile
- D) Solunum yolu ile

14. Sürücüler neden ilk yardım bilgi ve becerisine sahip olmalıdır?

- A) Çevredeki bulaşıcı hastalıklardan korunmak için
- B) Hastaları iyileştirecek tıbbi tedaviyi uygulamak için
- C) Kazalarda hayat kurtarıcı ilk müdahaleleri yapabilmek için
- D) Kendisinin ve yakınlarının sağlığını korumak için

15. Aşağıdakilerden hangisi trafik kazalarının en önemli sebebidir?

- A) Yolların bakımsızlığı
- B) Uyarı işaretlerinin yetersizliği
- C) Trafik görevlilerinin yetersizliği
- D) Sürücülerin kurallara uymaması

16. Kalp ve kan damarları vücudumuzdaki hangi sistemde yer alır?

- A) Dolaşım sisteminde
- B) Sindirim sisteminde
- C) Solunum sisteminde
- D) Sinir sisteminde

17. Belli bir görevi yapan farklı dokuların bir araya gelmesiyle oluşan vücut birimine ne denir?

- A) Sistem
- B) Organ
- C) Destek doku
- D) Hücre

18. Burkulmalarda aşağıdaki ilk yardım uygulamalarından hangisini yapmak yanlıştır?

- A) Burkulan bölgenin dinlendirilmesi
- B) Burkulan bölgenin yüksekte tutulması
- C) Burkulan bölgeye sıcak uygulama yapılması
- D) Burkulan bölgeye buz torbası konulması

19. Aşağıdakilerden hangisi gözlük veya lens kullanarak görme yeterliliğine sahip olan sürücüler için doğrudur?

- A) Araç kullanırken gözlük veya lenslerini kullanmak zorundadırlar.
- B) Yalnızca şehir dışı yollarda gözlük veya lens kullanmak zorundadırlar.
- C) Yalnızca gece araç kullanırken gözlük veya lens kullanmak zorundadırlar.
- D) Bu tür adaylara sürücü belgesi verilmez.

20. Araçlarda emniyet kemeri kullanılmasının yararı aşağıdakilerden hangisidir?

- A) Otomobilin daha iyi sürülmesini sağlar.
- B) Kazalarda ölüm ve yaralanma riskinin azalmasını sağlar.
- C) Sürücünün araç içinde daha rahat hareket etmesini sağlar.
- D) Araç kullanırken sürücünün direksiyon hakimiyetini sağlar.

21. Yanık derecesini belirlemede aşağıdakilerden hangisi diğerlerine nazaran daha önemlidir?

- A) Yakıcı maddeyle temas şekli
- B) Yakıcı etkiyi gösteren maddenin miktarı
- C) Yaralının üzerinde bulunan giysilerin cinsi
- D) Yanık yüzeyinin genişliği ve yanığın derinliği

22. Aşağıdaki organlardan hangisinin yaralanmasında öksürme ile ağızdan köpüklü kan gelir?

- A) Mide
- B) Karaciğer
- C) Akciğer
- D) Dalak

23. Tıbbi yardım istenirken aşağıdakilerden hangisinin bildirilmesi gereksizdir?

- A) Yaralıların eğitim durumunun
- B) Araçların hasar durumunun
- C) Olay yerinin tam adresinin
- D) Yaralı sayısının

24. Çok sayıda yaralının olduğu kazalarda en son taşınması gereken yaralı aşağıdakilerden hangisidir?

- A) Solunum yolu zehirlenmesi olan
- B) Bilinci yerinde olmayan
- C) Açık karın yarası olan
- D) Ayak kemiği kırık olan

25. Aşağıdaki yaralılardan hangisi kesinlikle sedye ile taşınmalıdır?

- A) Kaburga kırığı olan
- B) Omurga kırığı olan
- C) Kolunda yara ve kırık olan
- D) Birinci derecede yanığı olan

26. Karın bölgesinde iç kanama olduğu düşünülen bir kazazedeye aşağıdakilerden hangisinin yapılması yanlıştır?

- A) Şok pozisyonu verilmesi
- B) Ağızdan bol sıvı verilmesi
- C) Üzerinin örtülerek sıcak tutulması
- D) Yaşamsal bulgularının incelenmesi

27. Aşağıdakilerden hangisi kanamayı azaltmak için uygulanan yöntemdir?

- A) Kanayan yeri oksijenli su ile yıkamak
- B) Kanayan yere sıcak uygulama yapmak
- C) Kanayan yeri kalp seviyesinden yukarıda tutmak
- D) Kanayan bölgeyi yıkayarak pıhtıları temizlemek

28. Aşağıdakilerin hangisinde kırık olduğunda atelle tespit uygulaması yapılmaz?

- A) Kalça kemiğinde
- B) Köprücük kemiğinde
- C) Ön kol kemiğinde
- D) Bacak kemiğinde

29. Hangi durumdaki kazazedeye göğüs kemiği 4-5 cm aşağıya incek şekilde basınç uygulanır?

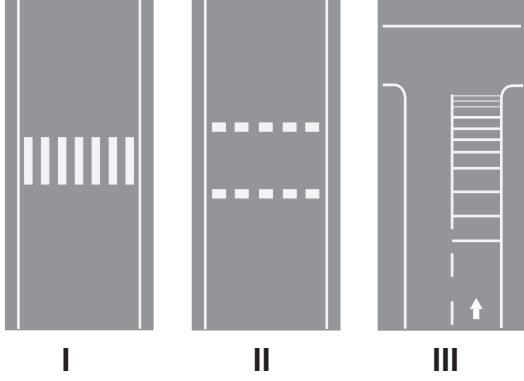
- A) Solunumu düzensiz olan
- B) Kalbi düzensiz çalışan
- C) Solunum sayısı azalan
- D) Kalbi duran

30. Bayılan hastaya ilk yardım olarak aşağıdakilerden hangisi uygulanmaz?

- A) Soğuk içecekler içirmek
- B) Şok pozisyonuna almak
- C) Duyu organlarını uyarmak
- D) Temiz hava almasını sağlamak

İLK YARDIM BİLGİSİ TESTİ BİTTİ.
TRAFİK VE ÇEVRE BİLGİSİ TESTİNE GEÇİNİZ.

1. Taşıt yolu üzerine çizilen aşağıdaki numaralandırılmış olan çizgilerden hangileri yaya geçidini gösterir?



- A) I - II
B) I - III
C) II - III
D) I - II - III

2. B sınıfı sürücü belgesi olan sürücü, aşağıdakilerden hangisini kullanamaz?

- A) Otomobil
B) Kamyonet
C) Motosiklet
D) Minibüs

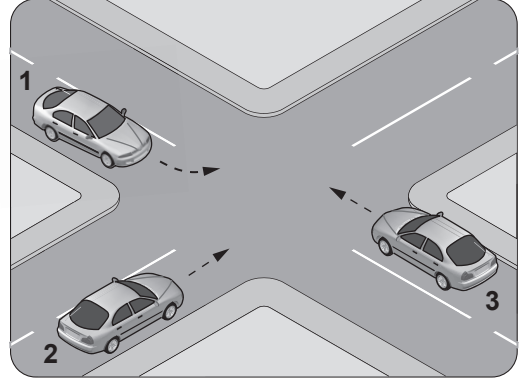
3. Tepe üstüne yakın yerde veya dönemeçte arızalanan aracın ön ve arkasından en az kaç metre uzağa yansıtıcı konulmalıdır?

- A) 30
B) 20
C) 10
D) 5

4. Kamyon, kamyonet ve römorklarda yüklerle birlikte yolcu taşınırken aşağıdakilerden hangisinin yapılması yasaktır?

- A) Yüklerin bağlanması
B) Yolcuların yüklerin üzerine oturtulması
C) Kasanın yan ve arka kapaklarının kapatılması
D) Yolcuların kasa içinde ayrılmış bir yere oturtulması

5. Şekildeki araçların geçiş hakkı sırası nasıl olmalıdır?



- A) 1 - 2 - 3
B) 2 - 3 - 1
C) 3 - 1 - 2
D) 3 - 2 - 1

6. Aşağıdakilerden hangisinde araç sürücüsünün emniyet kemeri kullanması zorunludur?

- A) Lastik tekerlekli traktör
B) Hususi otomobil
C) İş makinesi
D) Motosiklet

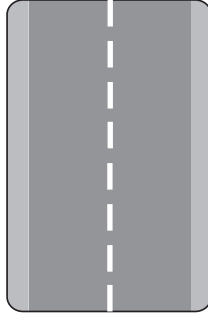
7. İniş eğimli yolda seyreden araç sürücüsünün aşağıdakilerden hangisini yapması yasaktır?

- A) Düşük hızla seyretmesi
B) Çıkışta kullandığı vitesi kullanması
C) Hız azaltmak için frene basması
D) Vitesi boşa alarak seyretmesi

8. Yerleşim birimleri dışındaki kara yollarında yeterince aydınlatılmamış tünellere girerken hangi ışıkların yakılması zorunludur?

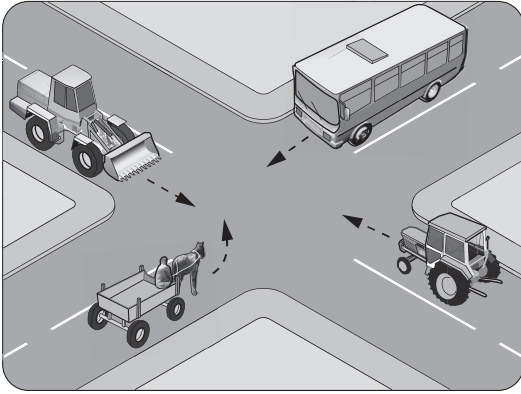
- A) Sis ışıklarının
B) Acil uyarı ışıklarının
C) Uzağı gösteren ışıkların
D) Yakını gösteren ışıkların

9. Şekildeki yol çizgisinin anlamı nedir?



- A) Şerit değiştirmek yasaktır.
B) Öndeki aracı geçmek yasaktır.
C) Taşıt yolu, bölünmüş yol durumuna gelmiştir.
D) Kurallara uygun olarak öndeki araç geçilebilir.

10. Şekildeki karşılaşmada hangi araç öncelikli geçiş hakkını kullanmalıdır?



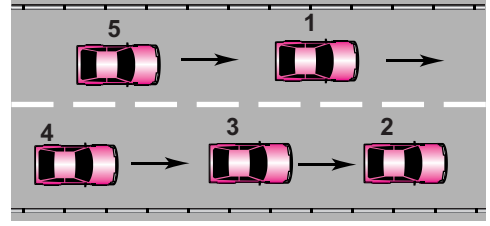
- A) Tarım traktörü
B) Otobüs
C) İş makinesi
D) At arabası

11. Sürücüler, hızlarını aşağıdakilerden hangilerine göre ayarlamak zorundadır?

- I- Aracının yük ve teknik özelliğine
II- Aracın cinsine uygun hız sınırlamalarına
III- Görüş, yol, hava ve trafik durumuna

- A) I - II
B) I - III
C) II - III
D) I - II - III

12. Şekle göre tek yönlü yolda 3 numaralı aracın şerit değiştirebilmesi için aşağıdakilerden hangisinin gerçekleşmesi beklenir?



- A) 2 numaralı aracın şerit değiştirmesi
B) 1 numaralı aracın sağa geçmesi
C) 4 numaralı aracın yavaşlaması
D) 5 numaralı aracın geçmesi

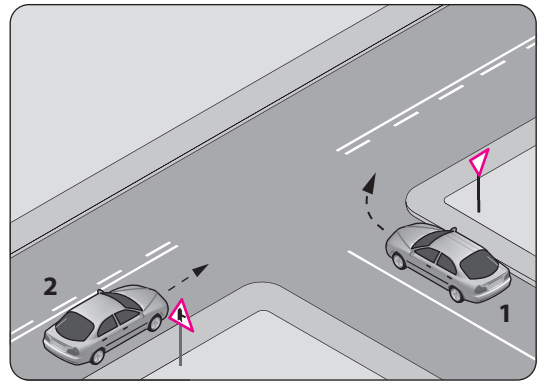
13. Trafik işaret levhaları ile belirlenmiş yaya ve okul geçitlerine yaklaşan sürücülerin aşağıdakilerden hangisini yapmaları yanlıştır?

- A) Yavaşlamaları
B) Yayaları ikaz ederek geçmeleri
C) Yayalara ilk geçiş hakkını vermeleri
D) Okul geçidi görevlisinin talimatlarına uymaları

14. Her iki tarafında banket bulunan ve kullanılabilir durumda olan kara yollarında, yayaların aşağıdakilerin hangisinde yürümesi zorunludur?

- A) Taşıt yolunun ortasında
B) Trafiğin yoğun olmadığı şeritte
C) Kendi gidiş yönüne göre sağ bankette
D) Kendi gidiş yönüne göre sol bankette

15. Şekle göre 2 numaralı aracın sürücüsü ne yapmalıdır?



- A) Korna çalıp 1 numaralı aracın geçmesini beklemelidir.
B) Geçiş hakkını 1 numaralı araca vermelidir.
C) Geçiş hakkını kendi kullanmalıdır.
D) Hızını artırıp kavşağa girmelidir.





16. Konvoy hâlinde seyreden araçların arasındaki mesafe en az ne kadar olmalıdır?

- A) Duruş mesafesi kadar
- B) İntikal mesafesi kadar
- C) Takip mesafesi kadar
- D) Fren mesafesi kadar

17. Aşağıdakilerden hangisi uyuşturucu bağımlıları için söylenemez?

- A) Bu kişilere sürücü belgesi verilmez.
- B) Uyuşturucu kullandıklarından şüphelenildiğinde sağlık muayenesine tabi tutulurlar.
- C) Uyuşturucu kullandıkları tespit edilenlerin sürücü belgeleri süresiz geri alınır.
- D) Sürücü belgeleri geri alınanlar yeniden sürücü yetiştirme kursuna alınırlar.

18. Aşağıdakilerden hangisi bütün yasaklama ve kısıtlamaların sona erdiğini bildirir?

- A) 
- B) 
- C) 
- D) 

19. Şekildeki trafik işareti neyi bildirir?



- A) Kamyonların öndeki taşıtı geçmesinin yasak olduğunu
- B) Kamyonlar için geçme yasağının sona erdiğini
- C) Tehlikeli madde taşıyan taşıtın giremeyeceğini
- D) Geçme yasağının sona erdiğini

20. Şekildeki trafik işareti neyi bildirir?







- A) Sadece tarım traktörünün girebileceğini
- B) Tarım traktörlerinin park edebileceğini
- C) Tarım traktörünün giremeyeceğini
- D) Tarım traktörünün geçebileceğini

21. Şekildeki trafik işareti neyi bildirir?



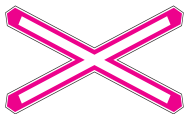



- A) Yaya yolunu
- B) Yaya geçidini
- C) Yayanın giremeyeceğini
- D) Yola yayanın çıkabileceğini

22. Aşağıdakilerden hangisi yandan rüzgâr işaretidir?

- A) 
- B) 
- C) 
- D) 

23. Aşağıdakilerden hangisi tehlikeli viraj yön levhasıdır?

- A) 
- B) 
- C) 
- D) 

4. GRUP

TRAFİK ve ÇEVRE BİLGİSİ

Z

24. Şekildeki trafik işaretinin anlamı nedir?



- A) Ehli hayvanlar geçebilir.
- B) Ehli hayvanlar giremez.
- C) Vahşi hayvanlar geçebilir.
- D) Vahşi hayvanlar giremez.

25. Şekildeki trafik işareti aşağıdakilerden hangisine yaklaşıldığını bildirir?



- A) Kontrollü demir yolu geçidine
- B) Kontrolsüz demir yolu geçidine
- C) Demir yolu alt geçidine
- D) Demir yolu üst geçidine

26. Şekildeki trafik işareti neyi ifade eder?



- A) Taşıt yolunun soldan daralacağını
- B) Taşıt yolunun sağdan daralacağını
- C) Taşıt yolunun her iki taraftan daralacağını
- D) İki yönlü yoldan tek yönlü yola yaklaşıldığını

27. Kontrollü demir yolu geçidine yaklaşan sürücüler nasıl hareket etmelidir?

- A) İnmiş bariyer varsa geçide girmeli
- B) Yol açıksa hızlı geçerek uzaklaşmalı
- C) Bariyer inmekte ise dikkatli ve hızlı geçmeli
- D) Hızını azaltıp, bariyerin izin vermesi hâlinde ve başka bir "DUR" emri de yoksa uygun hızla geçmeli

28. Aksine bir işaret bulunmadıkça yerleşim yeri dışındaki bölünmüş yollarda otomobiller için azami hız saatte kaç kilometredir?

- A) 90
- B) 100
- C) 110
- D) 130

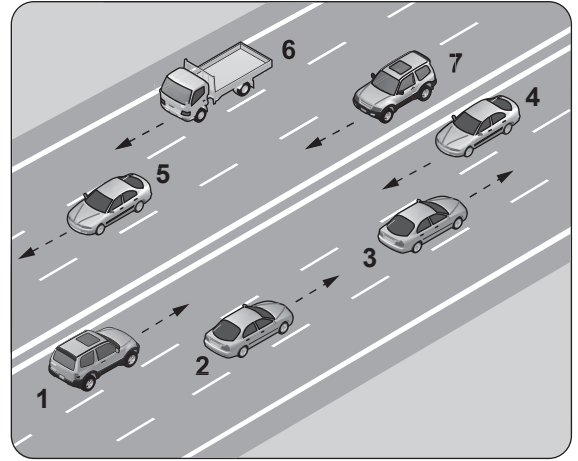
29. Trafik görevlisine, ışıklı trafik işaretlerine ve diğer işaretlere uymayan sürücülere aşağıdakilerden hangisi uygulanır?

- A) Aracına el koyma
- B) Hafif hapis cezası
- C) Trafikten men etme
- D) Para cezası ve ceza puanı

30. Hususi otomobillere 3 yaş sonunda kaç yılda bir muayene yaptırılması zorunludur?

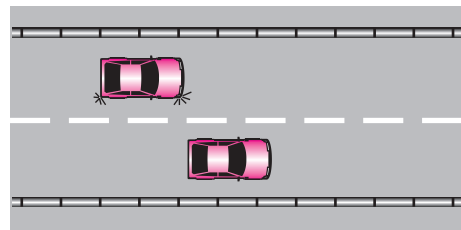
- A) 1
- B) 2
- C) 3
- D) 4

31. Şekildeki kara yolu bölümünde, hangi numaralı taşıt sürücülerinin yaptığı, asli kusur hâllerinden sayılır?



- A) Yalnız 4
- B) 1 ve 7
- C) 1, 3, 6
- D) 2, 6 ve 7

32. Şekildeki araçların seyrettiği, taşıt yolunun çizgilerle ayrılmış her bir bölümüne ne denir?

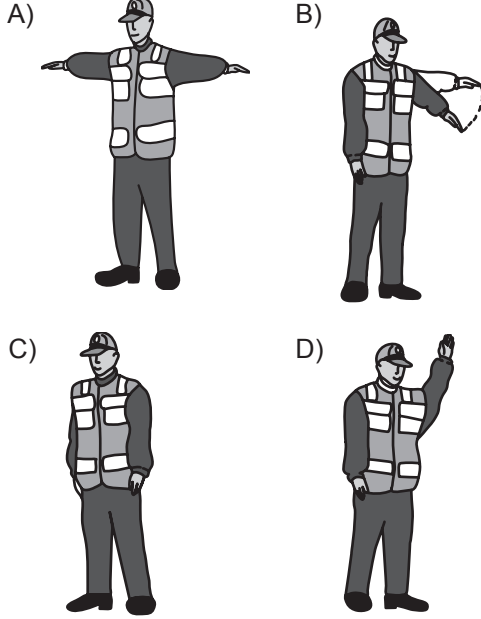


- A) Bölünmüş yol
- B) İki yönlü yol
- C) Şerit
- D) Banket

33. Aşağıdakilerden hangisi, araç geçmede uyulması gereken kurallardan değildir?

- A) Öndeki aracın işaretini beklemek
- B) Karşı yönden gelen trafiği kontrol etmek
- C) Geçmeden önce sola dönüş ışığını yakmak
- D) Başka araç tarafından geçilirken şerit değiştirmemek

34. Trafik görevlisinin hangi hareketi trafiği yaşılatma talimatıdır?



35. Aşağıdaki davranışlardan hangisi trafiğin akışını olumsuz etkiler?

- A) Gidişe ayrılan yolda sürekli en soldaki şeridi işgal etmek
- B) Çok şeritli yollarda hızın gerektirdiği şeritten seyretmek
- C) Gidiş yönüne göre en sağdaki şeritten seyretmek
- D) Girilecek şeritteki aracın geçmesini beklemek

36. Yayaların ve sürücülerin yolu kullanmadaki önceliğine ne ad verilir?

- A) Geçiş üstünlüğü
- B) Geçiş hakkı
- C) Geçiş kolaylığı
- D) Geçiş yolu

37. Güvenli bir geçiş yapılabilmesi için aşağıdakilerden hangisinin önemi yoktur?

- A) Karşıdan gelen araçla olan mesafenin
- B) Geçme yasağı olup olmadığının
- C) Geçilecek aracın markasının
- D) Geçilecek aracın hızının

38. Aksine bir işaret yoksa şekildeki aracın yerleşim yeri içinde azami hızı saatte kaç kilometredir?



- A) 50
- B) 70
- C) 80
- D) 90

39. Aşağıdakilerden hangisi kara yollarındaki işaretleme standartlarını tespit ve kontrol etmekle görevlidir?

- A) İl Trafik Komisyonu
- B) Emniyet Genel Müdürlüğü
- C) Trafik Hizmetleri Başkanlığı
- D) Karayolları Genel Müdürlüğü

40. Aralıklı yanıp sönen kırmızı ışıkta sürücü ne yapmalıdır?

- A) Durup, trafik uygunsa devam etmelidir.
- B) Durmadan, dikkatli geçmelidir.
- C) Yeşil ışık yanıncaya kadar durmalıdır.
- D) Yavaşlayıp, yolu kontrol ettikten sonra geçmelidir.

41. Aşağıdakilerden hangisi gürültünün verdiği zararlardan değildir?

- A) Beden sağlığının bozulması
- B) Ruh sağlığının bozulması
- C) İş veriminin artması
- D) Dikkatin dağılması

42. Park hâlindeki araca çarpan sürücünün aşağıdakilerden hangisini yapması yanlıştır?

- A) Trafik görevlisine haber vermesi
- B) Zarar verdiği aracın sahibini bulması
- C) Zarar fazla değilse olay yerinden uzaklaşması
- D) Aracın sahibini bulamaz ise yazılı bilgi bırakması

43. Yangın söndürme cihazı aracın neresinde bulunmalıdır?

- A) Arka bagajda
- B) Torpido gözünde
- C) Arka camın önünde
- D) Sürücünün hemen yanında

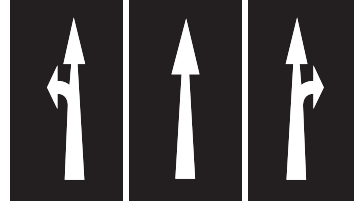
44. Aşağıdakilerden hangisi çevre kirliliğini azaltmaya yönelik bir davranış değildir?

- A) Araçlarda kurşun oranı yüksek yakıt kullanılması
- B) Sürücünün en kısa ve en uygun yolu kullanması
- C) Bir yere giderken hususi otomobil yerine toplu taşıma araçlarının tercih edilmesi
- D) Trafiğin yoğun olduğu saatlerde hususi araçla trafiğe çıkılmaması

45. Okul taşıtlarının arkasındaki "DUR" işaretinin yanması neyi bildirir?

- A) Taşıtın geri manevra yaptığını
- B) Öğrencilerin indirilip bindirildiğini
- C) Taşıtın okula yaklaşmış olduğunu
- D) Taşıtın arıza yapmış olduğunu

46. Kavşaklara yaklaşırken yol üzerine çizilmiş şekildeki oklar sürücülere neyi ifade eder?



- A) Hızın artırılması gerektiğini
- B) Sağa ve sola dönülemeyeceğini
- C) Durma, duraklama ve park etmenin yasaklanmış olduğunu
- D) Seyir yönüne uygun şeridin kullanılması gerektiğini

47. Aşağıdakilerden hangisi tedbirsiz ve saygısız araç sürmeye örnek değildir?

- A) Hız sınırının aşılması
- B) Yayaalara su sıçratılması
- C) Diğer sürücülerin korkutulması
- D) Seyir hâlinde iken sürücünün elindeki cep telefonunu kullanması

48. Taşıt yolunun sol şeridinde aşağıdakilerden hangisinin yapılması yasaktır?

- A) Yolcu indirmek ve bindirmek
- B) Uygun hızla seyretmek
- C) Vites küçültmek
- D) Yavaşlamak

49. Geçiş üstünlüğüne sahip araç sürücüsü bu hakkı kullanırken aşağıdakilerden hangisine dikkat etmek zorundadır?

- A) Hız sınırlamasına
- B) Trafik yasaklarına
- C) Çevreyi rahatsız etmemeye
- D) Can ve mal güvenliğini tehlikeye sokmamaya

50. Aşağıdakilerin hangisinde dönüş ışıklarının kullanılması yasaktır?

- A) Şerit değiştirmelerde
- B) Park yerlerine giriş ve çıkışlarda
- C) Kavşaklarda sağa ve sola dönüşlerde
- D) Sürücülere "geç" mesajının verilmesinde

TRAFİK VE ÇEVRE BİLGİSİ TESTİ BİTTİ.
MOTOR VE ARAÇ TEKNİĞİ BİLGİSİ TESTİNE GEÇİNİZ.

1. Aşağıdakilerden hangisi kazalarda sürücü ve yolcuları korumak amacıyla geliştirilen sistemlerden biri değildir?

- A) Açılabilir tavan
- B) Hava yastıkları
- C) Katlanabilir direksiyon
- D) Darbeyi yutan tamponlar

2. Motor gücünün tekerleklere aktarılmasını sağlayan parçaların tümüne ne denir?

- A) Yağlama sistemi
- B) Soğutma sistemi
- C) Aktarma organları
- D) Marş sistemi

3. Aşağıdakilerden hangisi diferansiyelin görevidir?

- A) Motora ilk hareketi vermek
- B) Motorun durmasını sağlamak
- C) Motorun rölantide çalışmasını sağlamak
- D) Vites kutusundan gelen hareketi akslara iletmek

4. Direksiyon simidinin hareketi, hangi parça aracılığıyla direksiyon dişli kutusuna iletilir?

- A) Direksiyon mili
- B) Volan
- C) Akslar
- D) Tekerlekler

5. Araç lastiklerinin yetersiz şişirilmesi aşağıdakilerden hangisine neden olur?

- A) El freninin arızalanmasına
- B) Yakıt tüketiminin artmasına
- C) Şarj lambasının yanmasına
- D) Radyatör peteklerinin tıkanmasına

6. Lastiklerin hava basıncı dengesiz olursa frenleme anında aşağıdakilerden hangisi olur?

- A) Fren hidroliği azalır.
- B) Fren pedalı sertleşir.
- C) Frenlerden ses gelir.
- D) Araç bir tarafa çeker.

7. Aşağıdakilerden hangisi dizel motorlarda egzoz dumanının siyah renkte çıkmasına sebep olur?

- A) Yağ filtresinin kirliliği
- B) Su seviyesinin düşüklüğü
- C) Yağ seviyesinin düşüklüğü
- D) Yakıt enjeksiyon pompasının ayarsız olması

8. Aşağıdakilerden hangisi dizel motorun yakıtıdır?

- A) Motorin
- B) Benzin
- C) Gaz yağı
- D) Kömür

9. Aşağıdakilerden hangisi motordaki basınçlı yanmış gazların çıkarken oluşturacağı sesi azaltır?

- A) Emme susturucusu
- B) Egzoz susturucusu
- C) Emme manifoldu
- D) Egzoz supabı

10. Aşağıdakilerden hangisi LPG'li motorların avantajlarından?

- A) Bagaj hacmini küçültür.
- B) Ekstra yapım maliyeti getirir.
- C) Motor performansını bir miktar düşürür.
- D) Egzoz emisyonları açısından daha çevrecidir.

11. Aşağıdakilerden hangisi yakıt tüketiminin artmasında aracı kaynaklanan kusurdur?

- A) Motorun gereksiz yere rölantide çalıştırılması
- B) Aracın hızına uygun olmayan viteste gidilmesi
- C) Ön düzen ayarlarının bozuk olması
- D) Aşırı hız yapılması

12. Motordaki yağ basıncının yeterli olup olmadığı nereden gözlenir?

- A) Yağ çubuğundan
- B) Şarj lambasından
- C) Yağ göstergesinden
- D) Devir göstergesinden

13. Aracın hararet göstergesi çalışmıyorsa aşağıdakilerden hangisi meydana gelmiş olabilir?

- A) Su pompası arızalıdır.
- B) Hararet müşiri arızalıdır.
- C) Vantilatör kayışı gevşektir.
- D) Vantilatör kayışı kopmuştur.

14. Aşağıdakilerden hangisi aracın hızını sürücüye bildirir?

- A) Zaman saati
- B) El freni göstergesi
- C) Kilometre göstergesi
- D) Enjeksiyon uyarı lambası

15. Vantilatör kayışının koptuğu ilk önce hangi göstergeden anlaşılır?

- A) Yağ göstergesinden
- B) Şarj göstergesinden
- C) Yakıt göstergesinden
- D) Hararet göstergesinden

16. Akünün elektrolit seviyesi aşağıdakilerin hangisindeki gibi olmalıdır?

- A) Plakaların ortasında
- B) Plakaların en altında
- C) Plakaların 1 cm altında
- D) Plakaların 1 cm üzerinde

17. Akünün iki kutup başına, aynı anda bir maddenin parça dokundurulursa aşağıdakilerden hangisi meydana gelir?

- A) Akü kısa devre olur, patlar.
- B) Akünün su kaybı azalır.
- C) Akü daha iyi şarj olur.
- D) Akünün ömrü artar.

18. Silindir kapağı hangisinin parçasıdır?

- A) Vites kutusunun
- B) Motorun
- C) Diferansiyelin
- D) Yakıt deposunun

19. Dört zamanlı motorlarda zamanların oluşum sırası aşağıdakilerin hangisindeki gibi olur?

- A) Emme - Ateşleme - Egzoz - Sıkıştırma
- B) Egzoz - Emme - Ateşleme - Sıkıştırma
- C) Ateşleme - Emme - Sıkıştırma - Egzoz
- D) Emme - Sıkıştırma - Ateşleme - Egzoz

20. Aşağıdakilerden hangisi araçlarda gücün kaynağıdır?

- A) Motor
- B) Tekerlek
- C) Vites kutusu
- D) Şaft

21. Aşağıdakilerden hangisi yakıt sisteminde yapılan kontrollere biridir?

- A) Antifiriz kontrolü
- B) Hava filtresi kontrolü
- C) Yakıt kaçağı kontrolü
- D) Yakıt seviyesi kontrolü

22. Aşağıdakilerden hangisi yakıt içerisindeki yabancı maddeleri temizleyen elemandır?

- A) Yakıt borusu
- B) Yakıt pompası
- C) Yakıt filtresi
- D) Enjektör

23. Dizel motorlarda sıkıştırılmış hava üzerine enjektörle aşağıdakilerden hangisi püskürtülür?

- A) Su buharı
- B) Antifiriz
- C) Hidrolik yağı
- D) Motorin

24. Aşağıdakilerden hangisi dizel motorlarda yakıt sisteminin hava yapmasına sebep olur?

- A) Yakıt deposundaki yakıtın bitmesi
- B) Hava filtresinin temiz olması
- C) Yağ filtresinin tıkalı olması
- D) Hava filtresinin kirli olması

25. Dizel motorlarında yakıt filtresi değiştirilince aşağıdakilerden hangisi yapılır?

- A) Depoya yakıt konulur.
- B) Hava filtresi değiştirilir.
- C) Karbüratör ayarı yapılır.
- D) Yakıt sisteminin havası alınır.

26. Aşağıdakilerden hangisi süspansiyon sisteminin görevlerindedir?

- A) Sürüş konforunu azaltmak
- B) Aracı yavaşlatmak ve durdurmak
- C) Aracı istenilen istikamete yönlendirmek
- D) Yolun yapısından kaynaklanan titreşimleri sönmölemek

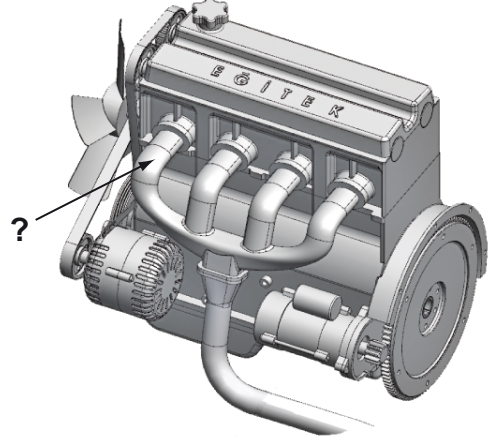
27. Şarj sisteminin gerilimini sınırlandıran parça aşağıdakilerden hangisidir?

- A) Karbüratör
- B) Regülâtör (konjektör)
- C) Marş motoru
- D) Sigorta

28. Alternatörün elektrik üretip üretmediğini sürücüye bildiren gösterge aşağıdakilerden hangisidir?

- A) Şarj göstergesi
- B) Dörtlü flaşör göstergesi
- C) Cam rezistansı göstergesi
- D) Kısa ve uzun far göstergeleri

29. Şekilde soru işareti (?) ile gösterilen ve motorda yanma sonucu oluşan gazların dışarı atılmasını sağlayan parça aşağıdakilerden hangisidir?



- A) Karter
- B) Silindir kapağı
- C) Emme manifoldu
- D) Egzoz manifoldu

30. Aşağıdakilerden hangisi motor soğutma suyu sıcaklığını çalışma sıcaklığında sabit tutar?

- A) Vantilatör
- B) Radyatör
- C) Termostat
- D) Hararet göstergesi

31. Radyatör kapağının arızalı olması aşağıdakilerden hangisine neden olabilir?

- A) Motorun hararet yapmasına
- B) Motorun soğuk çalışmasına
- C) Motorun yağ yakmasına
- D) Motorun çalışmamasına

32. Hararet sonucu suyu eksilmiş olan radyatöre su eklemeyen önce aşağıdakilerden hangisi yapılır?

- A) Radyatör sıcaklığının artması beklenir.
- B) Motorun soğuması beklenir.
- C) Vantilatör kayışı gevşetilir.
- D) Soğutma fanı sökülür.

33. Aşağıdakilerden hangisi motor soğutma suyunun azalmasına sebep olur?

- A) Debriyajın kaçırması
- B) Bujilerin arızalanması
- C) Devridaim pompasının su sızdırması
- D) Hararet göstergesinin arızalanması

34. Aşağıdakilerden hangisi, yağlama sisteminde yapılması gereken kontrollerden birisidir?

- A) Antifriz kontrolü
- B) Hava filtresi kontrolü
- C) Yağ seviyesi kontrolü
- D) Elektrolit seviyesi kontrolü

35. Motor çalışırken yağ göstergesinde herhangi bir anormallik görüldüğünde ne yapılır?

- A) Motor devri yükseltilir.
- B) Motor devri düşürülür.
- C) Motor rölantide çalıştırılır.
- D) Motor hemen durdurulur.

36. Fren pedalına basıldığında fren lambaları yanmıyorsa sebebi aşağıdakilerden hangisidir?

- A) Geri vites müşiri arızalıdır.
- B) Fren müşiri arızalıdır.
- C) Distribütör arızalıdır.
- D) Flaşör arızalıdır.

37. Elektrik devresini yüksek akıma karşı koruyan devre elemanı hangisidir?

- A) Soket
- B) Ampul
- C) Sigorta
- D) Buji

38. Dizel motorların yakıt deposunda biriken su ne zaman tahliye edilir?

- A) Günlük bakımda
- B) Haftada bir
- C) Ayda bir
- D) 3 ayda bir

39. Yakıt içerisinde toz, su, pislik vb. varsa motor nasıl çalışır?

- A) Yüksek devirde
- B) Düzensiz, tekleyerek
- C) Zengin karışımla
- D) Rölantide

40. Motora ilk hareketi veren sistem aşağıdakilerden hangisidir?

- A) Şarj sistemi
- B) Marş sistemi
- C) Soğutma sistemi
- D) Yağlama sistemi

TEST BİTTİ.

CEVAPLARINIZI KONTROL EDİNİZ.

SINAV SIRASINDA UYULACAK KURALLAR

1. Sınavın başladığı andan itibaren, salon görevlilerinin tüm uyarılarına uymak zorundasınız.
2. Sınav başladıktan sonra görevlilerle konuşmanız ve soru sormanız yasaktır.
3. **Sınav sırasında kopya çeken, çekmeye teşebbüs eden, kopya veren ya da kopya çekilmesine yardım eden, kurallara ve uyarılara uymayan adayların sınavları geçersiz sayılacaktır. Ayrıca bu kişiler ilk 45 dakika sonunda salondan çıkarılacaktır.**
4. Sınav süresince, sınav giriş belgesi ile birlikte nüfus cüzdanı, ehliyet veya pasaport kimlik belgelerinden birini masanızın üzerinde bulundurunuz.
5. Sınav başladıktan sonra adayların birbirleriyle konuşmaları, kalem, silgi vb. şeyleri istemeleri yasaktır.
6. Sınav sırasında sigara, çay vb. içilmez.
7. Sınavın başladığı belirtilmeden soru kitapçıkları açılmaz ve cevaplandırma yapılamaz.
8. **Sınav sonrası sınav giriş belgesini, soru kitapçığını ve cevap kâğıdını mutlaka salon görevlilerine teslim ediniz. Sınav evraklarını teslim etmeyen, soru kitapçıklarının sayfalarından bir kısmını eksik teslim edenlerin sınavları geçersiz sayılacak, ayrıca haklarında yasal işlem yapılacaktır.**

Soracağınız bir şey var mı? Varsa, şimdi sorunuz; sınav başladıktan sonra sorularınıza cevap verilmeyecektir. Hazır mısınız? Sınav, okulun bütün salonlarında aynı anda başlayacağı için başlama zilini beraberce bekleyelim. Hepinize başarılar dileriz.

(Salon başkanı başlama ve bitiş saatini tahtaya yazacaktır.)

Bu kitapçığın her hakkı saklıdır. Hangi amaçla olursa olsun, kitapçığın tamamının veya bir kısmının Millî Eğitim Bakanlığı Eğitim Teknolojileri Genel Müdürlüğü'nün yazılı izni olmadan kopya edilmesi, fotoğraflarının çekilmesi, bilgisayar ortamına alınması, herhangi bir yolla çoğaltılması, yayımlanması veya başka bir amaçla kullanılması yasaktır. Bu yasağa uymayanlar, doğabilecek cezai sorumluluğu ve kitapçığın hazırlanmasındaki mali külfeti peşinen kabullenmiş sayılır.

BAŞLAYINIZ DENİLMEDEN SORU KİTAPÇIĞINI AÇMAYINIZ.

İLK YARDIM BİLGİSİ	TRAFİK VE ÇEVRE BİLGİSİ	MOTOR VE ARAÇ TEKNİĞİ BİLGİSİ
1. B	1. A	1. A
2. D	2. C	2. C
3. D	3. A	3. D
4. A	4. B	4. A
5. B	5. D	5. B
6. C	6. B	6. D
7. B	7. D	7. D
8. D	8. C	8. A
9. A	9. D	9. B
10. A	10. B	10. D
11. C	11. D	11. C
12. C	12. D	12. C
13. D	13. B	13. B
14. C	14. D	14. C
15. D	15. C	15. B
16. A	16. C	16. D
17. B	17. D	17. A
18. C	18. B	18. B
19. A	19. A	19. D
20. B	20. C	20. A
21. D	21. C	21. A
22. C	22. B	22. C
23. A	23. A	23. D
24. D	24. C	24. A
25. B	25. B	25. D
26. B	26. B	26. D
27. C	27. D	27. B
28. B	28. C	28. A
29. D	29. D	29. D
30. A	30. B	30. C
	31. A	31. A
	32. C	32. B
	33. A	33. C
	34. B	34. C
	35. A	35. D
	36. B	36. B
	37. C	37. C
	38. A	38. A
	39. D	39. B
	40. A	40. B
	41. C	
	42. C	
	43. D	
	44. A	
	45. B	
	46. D	
	47. A	
	48. A	
	49. D	
	50. D	