

SERTİFİKA TÜRÜ

A1-A2

251020081100

1. GRUP

T.C.
MİLLÎ EĞİTİM BAKANLIĞI
EĞİTİM TEKNOLOJİLERİ GENEL MÜDÜRLÜĞÜ
Ölçme Değerlendirme ve
Açıköğretim Kurumları Daire Başkanlığı

KİTAPÇIK TÜRÜ

Y

MOTORLU TAŞIT SÜRÜCÜ ADAYLARI SINAVI SORU KİTAPÇIĞI

Adayın Adı ve Soyadı :
Aday Numarası :

- DİKKAT:** 1. Size verilen soru kitapçığının sertifika türü, almak istediğiniz sertifika türüyle aynı değilse salon görevlilerini uyararak soru kitapçığının doğru kitapçıkla değiştirilmesini sağlayınız.
2. Soru kitapçıklarını kontrol ederek, baskı hatası olan kitapçığın değiştirilmesi için salon görevlilerine başvurunuz.
3. Soru kitapçığındaki açıklamaları okuyunuz.
4. Sınavda yanlarında cep telefonu, çağrı cihazı vb. iletişim araçları bulunduran adayların sınavları iptal edilecektir.
5. Sınav giriş belgesini sınav bitiminde soru kitapçığı ve cevap kâğıdı ile birlikte salon görevlilerine teslim ediniz.
6. Sınav saat 11.00'de başlayıp 13.00'te biter. Sınav başladıktan sonra ilk 45 dakika içinde hiçbir aday salondan çıkamaz.

CEVAP KÂĞIDI İLE İLGİLİ AÇIKLAMALAR

1. Cevap kâğıdına kodlanmış olarak verilen kitapçık türü ile size verilen kitapçık türünün aynı olmasına dikkat ediniz. Aynı değilse salon görevlilerini uyarınız.
2. Size verilen cevap kâğıdında yazılı olan bilgilerin size ait olup olmadığını kontrol ediniz.
3. Cevap kâğıdı üzerine yazacağınız yazı ve yapacağınız işaretlemelerde kurşun kalemde başka kalem kullanmayınız.
4. Cevap kâğıdında **İLK YARDIM BİLGİSİ, TRAFİK ve ÇEVRE BİLGİSİ, MOTOR ve ARAÇ TEKNİĞİ BİLGİSİ** testleri için üç ayrı bölüm bulunmaktadır. Cevaplarınızı cevap kâğıdındaki ilgili bölümlere aşağıdaki örnekte olduğu gibi yuvarlağı, dışına taşımadan işaretleyiniz. **Soru kitapçığı üzerinde yapılan cevaplandırmalar dikkate alınmaz.**
Yanlış karalamalarınızı düzeltirken yuvarlağın içini temizce siliniz.

ÖRNEK KODLAMA: ●

SORU KİTAPÇIĞI İLE İLGİLİ AÇIKLAMA

1. Bu soru kitapçığında; **İLK YARDIM BİLGİSİ** dersinden 30, **TRAFİK ve ÇEVRE BİLGİSİ** dersinden 40, **MOTOR ve ARAÇ TEKNİĞİ BİLGİSİ** dersinden 20 olmak üzere toplam 90 soru bulunmaktadır. Bu sertifika türü için verilen cevaplama süresi 120 dakikadır.
2. Her sorunun dört seçeneğı vardır. Dört seçenekten sadece bir tanesi doğru cevaptır. Doğru bulduğunuz seçeneğı cevap kâğıdında o soru için ayrılan yerde bularak işaretleyiniz. Birden fazla işaretlemelerde o soru yanlış cevaplandırılmış sayılır.
3. Her ders kendi içerisinde 100 puan üzerinden değerlendirilecektir. Başarılı sayılabilmemiz için her dersten -ayrı ayrı- 70 puan almanız gerekir.
4. Size ayrı bir karalama kâğıdı verilmeyecektir. Soru kitapçığının içindeki boş alanları karalama yapmak için kullanabilirsiniz.
5. Cevabını bilmediğiniz sorular üzerinde fazla zaman kaybetmeden diğer sorulara geçiniz. Zamanınız kalırsa bu sorulara daha sonra dönebilirsiniz.
6. Cevaplarınız puanlanırken her doğru cevaba puan verilecek, yanlış cevaplarınız dikkate alınmayacaktır.
7. Sınavın bitiminde cevap kâğıdınızı ve soru kitapçığınızı salon sorumlularına teslim etmeyi unutmayınız.

Arka sayfadaki açıklamalara geçiniz.

1. Aşağıdakilerden hangisi kazalara ait özelliktir?

- A) Önceden tahmin edilebilme
- B) Doğal olaylardan olma
- C) Genellikle çevreyi etkileme
- D) Önlemlere bağlı olarak azalabilme

2. Trafik kazasını gören bir sürücünün kazaya müdahale etmesi ile ilgili olarak aşağıdakilerden hangisi doğrudur?

- A) Sürücünün isteğine bağlıdır.
- B) Her durumda zorunludur.
- C) Sadece resmî görevli araç sürücüleri zorunludur.
- D) Sadece ağır araç sürücüleri zorunludur.

3. Yaralı, sağlık kuruluşuna ne zaman sevk edilir?

- A) Yakınları geldikten sonra
- B) Hiçbir müdahale yapılmadan önce
- C) Kendine gelmesi sağlandıktan sonra
- D) Hayati tehlikelerine karşı önlem alındıktan sonra

4. Aşağıdakilerden hangisi ilk yardımın amaçlarından değildir?

- A) Yaralının tedavisini yapmak
- B) Yaralının solunumunu düzeltmek
- C) Yaralının dolaşım etkinliğini sağlamak
- D) Yaralının soluk yolunu açmak

5. Aşağıdakilerden hangisi göğüs boşluğunda bulunan organdır?

- A) Böbrek
- B) Kalp
- C) Mide
- D) Karaciğer

6. Aşağıdakilerden hangisi kaza yerinde alınacak ilk yardım önlemlerinden değildir?

- A) Reflektör yerleştirmek
- B) Kaza yapan araçların motorlarını durdurmak
- C) Kazanın olduğu yerde akan trafiği kontrol etmek
- D) Kazayı gördüğünde işaret vererek aracını güvenli yerde durdurmak

7. Yaralıyı araçtan çıkarırken aşağıdakilerden hangisine dikkat edilir?

- A) Kollarının gövdeye paralel durmasına
- B) Ayak tarafından çıkarılmasına
- C) Baş-boyun-gövde hizasının bozulmamasına
- D) Baş tarafından çıkarılmasına

8. İlk yardım çantasının araçlarda bulundurulma amacı nedir?

- A) Araç donanımını tamamlamak
- B) Trafik denetimlerinde göstermek
- C) Araç muayenelerinde göstermek
- D) Kazalarda ilk yardımda kullanmak

9. İlk yardım yapan kişi, hareketsiz yatan hastanın ağız kısmına yanağını yaklaştırarak tutuyor.

Bu uygulama ile hastanın hangi durumu kontrol edilir?

- A) Şok durumu
- B) Vücut sıcaklığı
- C) Solunum sayısı
- D) Soluğu

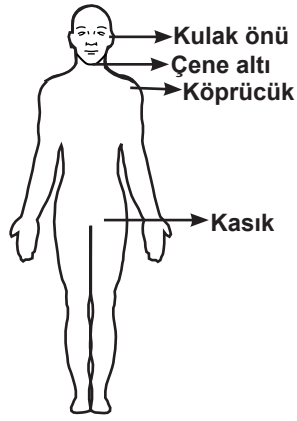
10. Ağızdan ağıza suni solunumda verilen hava miktarının yeterliliği nasıl anlaşılır?

- A) Nabız sayısının azalmasından
- B) Göğsünün yükselmesinden
- C) Vücut sıcaklığının azalmasından
- D) Yüzünün sararmasından

11. Atardamar kanaması, toplardamar kanamasına göre neden daha tehlikelidir?

- A) Damar esnekliği az olduğundan
- B) Kirlenmiş kan bulundurduğundan
- C) Daha fazla kan kaybı olduğundan
- D) Vücudun her yerinde bulunduğu için

12. Kafa derisi ve şakak bölgesi kanamalarında şekilde belirtilen hangi kısma basınç uygulanmalıdır?



- A) Kulak önü
B) Çene altı
C) Kasık
D) Köprücük

13. Turnike uygulamasında ilk bir saat içinde, kaç dakikada bir gevşetme uygulanmalıdır?

- A) 1-2
B) 5-10
C) 15-20
D) 40-50

14. Şok pozisyonunda hastanın ayaklarının yukarıya kaldırılmasının amacı nedir?

- A) Beyne yeterince kan gitmesini sağlamak
B) Solunumun düzenli olmasını sağlamak
C) Vücut sıcaklığını düşürmek
D) Sindirime yardımcı olmak

15. Baygın durumdaki kişiye aşağıdakilerden hangisi uygulanır?

- A) Tokat atmak
B) Duyu organlarını uyarmak
C) Sıcak içecek vermek
D) Vücut sıcaklığını düşürmek

16. Aşağıdakilerden hangisi kalp durmasının belirtilerindendir?

- A) Derinin kızarması
B) Vücut sıcaklığının artması
C) Reflekslerin kaybolması
D) Göğüs hareketlerinin artması

17. Kalp masajı hangi durumdaki kişiye uygulanır?

- A) Bilinç kaybı olan
B) Solunum güçlüğü olan
C) Nabız sayısı düşük olan
D) Kalbi duran (5 dakika içinde)

18. Baş yaralanması sebebiyle bayılan ve daha sonra da kendine gelen yaralıya aşağıdakilerden hangisi uygulanır?

- A) Normal faaliyetini sürdürmesine izin verilir.
B) Başını sıcak su ile yıkanır.
C) Bulantı önleyici ve ağrı kesici ilaç verilir.
D) En az 12-24 saat süre ile hekim kontrolünde tutulur.

19. Karın yaralanması olan yaralıya aşağıdakilerden hangisi uygulanmaz?

- A) Meyve suyu içirmek
B) Yara yerini soğuk tutmak
C) Yara yerine göre uygun pozisyon vermek
D) Şoka karşı önlem almak

20. Ciltle birlikte cilt altı dokularının da yandığı yanıklarda, olay yerinde aşağıdakilerden hangisi uygulanır?

- A) Salça sürülür.
B) Alkollü su ile yıkanır.
C) Yara merhemi sürülür.
D) Soğuk su tatbik edilir.

21. Aşağıdakilerden hangisi atelin tanımıdır?

- A) Kırık bölgesini hareketsiz hâle getiren düz nesnedir.
B) Büyük dış kanamayı durdurmaya yarayan emici nesnedir.
C) Pamuktan yapılmış bir çeşit sargı bezidir.
D) Ağrı dindirici ilaçtır.

22. Kaburga kemiği kırıklarında yaralı hangi pozisyonda hastaneye sevk edilir?

- A) Yan yatış
- B) Yüzüstü yatış
- C) Oturuş veya yarı oturuş
- D) Sırtüstü yatış

23. Diz ile kalça arasındaki kemikte kırık varsa uygulanacak dıştaki atelin boyu ne kadar olmalıdır?

- A) Topukla diz arasına kadar
- B) Topuktan koltuk altına kadar
- C) Topuktan kalçaya kadar
- D) Dizden kalçaya kadar

24. Kaza sonucu vücudun hangi kısımlarında çıkık görülebilir?

- A) Kafatası eklemlerinde
- B) Uzun kemiğin ortasında
- C) Kısa kemiğin ortasında
- D) Hareketli eklem yerlerinde

25. Burkulma ve çıkıklardaki ilk yardım uygulamasında; zarar gören bölge soğuk tutulurken, yaralının üstünü örterek vücut sıcaklığını korumanın amacı aşağıdakilerden hangisidir?

- A) Üşümesine engel olmak
- B) Rahat hareket etmesini sağlamak
- C) Şoku önlemeye yardımcı olmak
- D) Eklem şişmesini engellemek

26. Tıbbi yardım istenirken aşağıdakilerden hangisinin bildirilmesi gereksizdir?

- A) Yaralıların eğitim durumunun
- B) Yaralı sayısının
- C) Araçların hasar durumunun
- D) Olay yerinin tam adresinin

27. Çok sayıda yaralının olduğu kazalarda en son taşınması gereken yaralı aşağıdakilerden hangisidir?

- A) Solunum yolu zehirlenmesi olan
- B) Bilinci yerinde olmayan
- C) Açık karın yarası olan
- D) Ayak kemiği kırık olan

28. Yaralı, sedye ile cankurtarana bindirilirken yönü nasıl olmalıdır?

- A) Ayakları önde olacak şekilde
- B) Baş kısmı önde olacak şekilde
- C) Yaralının isteğine göre
- D) Yaranın çeşidine göre

29. Aşağıdaki durumların hangisinde egzoz gazı daha fazla zarar verir?

- A) Öndeki araç sürekli yakından takip edildiğinde
- B) Karbüratörden sızan egzoz gazına maruz kalındığında
- C) Kapalı garaj içinde uzun süre çalıştırılan aracın egzoz gazına maruz kalındığında
- D) Tünelde camları kapalı araç uzun süre kullanıldığında

30. Kişinin elektrik akımından kurtarılması esnasında aşağıdakilerden hangisinin yapılması doğrudur?

- A) Metal malzeme kullanarak yaralıyı elektrik akımından uzaklaştırmak
- B) Tahta veya plastik malzeme kullanarak yaralıyı elektrik akımından uzaklaştırmak
- C) Elektrik akımını kesmeyle vakit kaybetmeden kişiyi elimizle çekerek kurtarmak
- D) Yaralının metal bir yüzeyle temasını sağlamak

İLK YARDIM BİLGİSİ TESTİ BİTTİ.

TRAFİK ve ÇEVRE BİLGİSİ TESTİNE GEÇİNİZ.

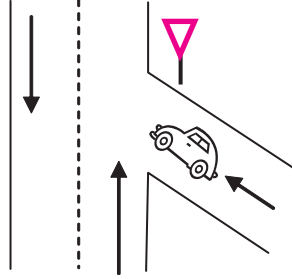
1. Aşağıdakilerden hangisi, şehirler arası kara yollarını işaretlemekle görevlidir?

- A) Yapı İşleri Genel Müdürlüğü
B) Karayolları Genel Müdürlüğü
C) Çevre Koruma Genel Müdürlüğü
D) Eğitim Teknolojileri Genel Müdürlüğü

2. Araçların durma ve duraklamayı gerektiren hâller dışında bırakılmasına ne denir?

- A) Muayene
B) Otopark
C) Park etme
D) Trafikten men

3. Şekildeki aracın bulunduğu yol aşağıdakilerden hangisidir?



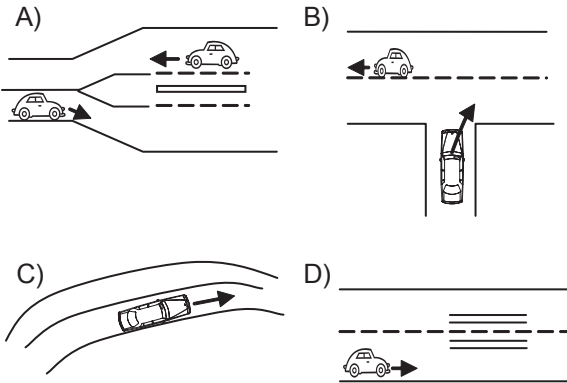
- A) Ana yol
B) Tali yol
C) Otoyol
D) Geçiş yolu

4. Sadece bisikletlilerin kullanımına ayrılan kara yolu kısmına ne denir?

- A) Bisiklet yolu
B) Geçiş yolu
C) Banket
D) Kaldırım

5. İki veya daha fazla kara yolunun kesişmesi veya birleşmesi ile oluşan ortak alana kavşak denir.

Buna göre aşağıdakilerden hangisi kontrolsüz kavşağı ifade eder?



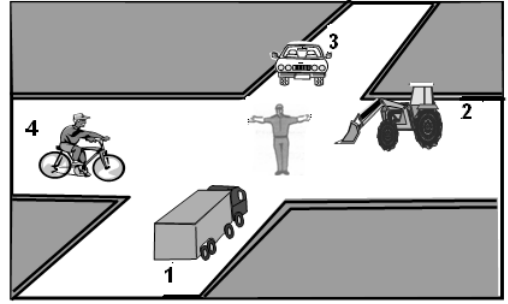
6. Silindir hacmi 50 santimetre küpü geçmeyen içten yanmalı motorla donatılmış ve imalat hızı saatte 50 km'den az olan taşıta ne denir?

- A) Motosiklet
B) İş makinesi
C) Lastik tekerlekli traktör
D) Motorlu bisiklet

7. Aralıklı olarak yanıp sönen sarı ışıkta ne yapılır?

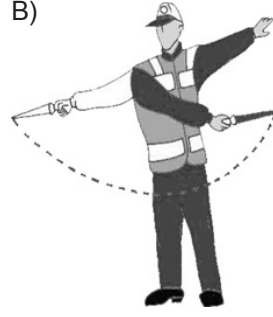
- A) Yavaş ve dikkatli geçilir.
B) Durulup, yol kontrol edildikten sonra geçilir.
C) Yolun kapalı olduğunu bildirdiği için bu yola girilmez.
D) Trafik kazasını bildirdiği için dikkatli geçilir.

8. Şekle göre aşağıdakilerden hangisi doğrudur?



- A) 4 numaralı araç bekleyip, sırasıyla 1, 2, 3 numaralı araçlar geçmelidir.
B) 1 ve 3 numaralı araçlar harekete hazırlanmalıdır.
C) 2 ve 4 numaralı araçlar geçmelidir.
D) 3 ve 4 numaralı araçlar bekleyip, 1 ve 2 numaralı araçlar geçmelidir.

9. Aşağıdakilerden hangisi trafik görevlisinin geceleyin "dur işareti" talimatıdır?



10. Şekildeki trafik işareti neyi ifade eder?



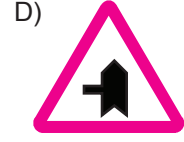
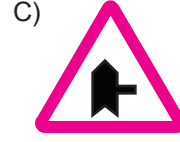
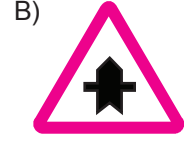
- A) Yolun sağdan ve soldan daraldığını
B) Kaygan yol kesimine girildiğini
C) Bağlantı yoluna yaklaşıldığını
D) İleri sola, devamlı tehlikeli dönemece yaklaşıldığını

11. Şekildeki trafik işareti aşağıdakilerden hangisini bildirir?



- A) Bisikletlilerin yavaş gitmesi gerektiğini
B) Bisikletlilerin yaya yolunu kullanabileceklerini
C) Bisikletlilerin karşıya geçebileceğini
D) Bisikletlilere ait bir yolun bulunduğunu

12. Aşağıdakilerden hangisi ana yol-tali yol kavşağı ile ilgili trafik işareti değildir?



13. Şekildeki trafik işareti neyi bildirir?



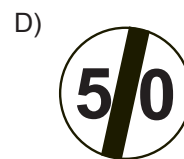
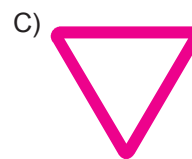
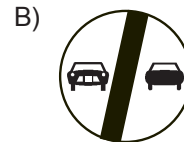
- A) Yol kenarında besi çiftliği bulunduğunu
B) Canlı hayvan pazarına yaklaşıldığını
C) Ehli hayvanların yola çıkabileceğini
D) Hayvanla çekilen taşıtların yola çıkabileceğini

14. Şekildeki trafik işareti neyi yasaklar?

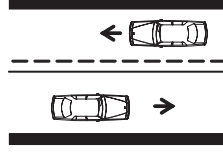


- A) Geri gitmeyi
B) Sola dönmeyi
C) Ada etrafında dönmeyi
D) "U" dönüşü yapmayı

15. Aşağıdaki trafik işaretlerinden hangisi, öndeki taşıtı geçme yasağının sona erdiğini bildirir?

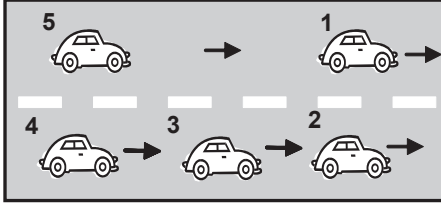


16. Şekildeki yol çizgileri sürücülere neyi bildirir?



- A) Kesik çizgi tarafındakilerin yavaş seyretmelerini
B) Devamlı çizgi tarafındakilerin takip mesafelerini azaltmalarını
C) Kesik çizgi tarafındakilerin geçiş yapabileceklerini
D) Devamlı çizgi tarafındakilerin geçiş yapabileceklerini

17. Şekle göre 3 numaralı aracın şerit değiştirebilmesi için aşağıdakilerden hangisinin gerçekleşmesi beklenir?



- A) 1 numaralı aracın sağa geçmesi
B) 4 numaralı aracın yavaşlaması
C) 2 numaralı aracın şerit değiştirmesi
D) 5 numaralı aracın geçmesi

18. Yerleşim yerleri dışında, kavşaklara kaç metre kala şerit değiştirmek yasaktır?

- A) 150 B) 200 C) 250 D) 300

19. Aksine bir işaret yoksa otomobillerin şehir içi ve şehirler arası yollardaki azami hızı saatte kaç kilometredir?

Şehir içinde km / saat	Şehirler arasında km / saat
A) 30	80
B) 50	70
C) 60	90
D) 50	90

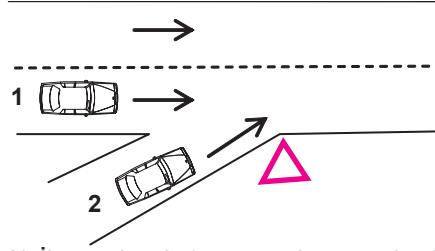
20. 90 km/saatlik hızla, arka arkaya seyreden iki araç arasındaki mesafe en az kaç metre olmalıdır?

- A) 40 B) 45 C) 50 D) 60

21. Aşağıdakilerin ışsız bir kavşakta karşılaşmaları hâlinde ilk geçiş hakkını hangisi kullanmalıdır?

- A) Yayılar
B) Sağdan gelen araçlar
C) Soldan gelen araçlar
D) Doğru geçecek araçlar

22. Şekle göre 2 numaralı araç sürücüsünün hangisini yapması doğrudur?



- A) İkaz ederek 1 numaralı aracı durdurması
B) Hızını artırarak dönüşe geçmesi
C) 1 numaralı aracın geçmesini beklemesi
D) Dönüşünü en sol şeritte tamamlaması

23. Aşağıdaki durumların hangisinde araçların sağından geçilebilir?

- A) Yavaş seyreden araçların
B) Trafik zorunluluğu nedeniyle bekleyen araçların
C) Tırmanma şeridi olmayan yollardaki araçların
D) Konvoy oluşturmuş araçların

24. Geçmeye başlamadan önce, öndeki araca en çok ne kadar yaklaşılır?

- A) Takip mesafesi kadar
B) İki araç boyu kadar
C) Üç araç boyu kadar
D) Bir araç boyu kadar

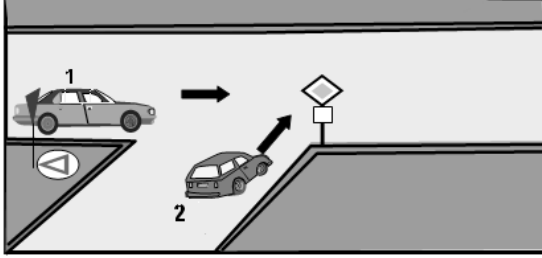
25. Kara yolunun hangi bölümünde öndeki araç geçilebilir?

- A) Kavşakta
B) Demir yolu geçidinde
C) Yaya ve okul geçitlerinde
D) Tek yönlü iki şeritli yolda

26. Kontrolsüz kavşaklarda aşağıdakilerden hangisinin yapılması doğrudur?

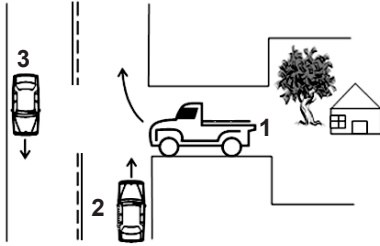
- A) Öndeki aracın geçilmesi
- B) Geçiş hakkı kuralına uyulması
- C) Aracın hızının artırılması
- D) Şerit değiştirilmesi

27. Şekildeki 1 numaralı aracın sürücüsü ne yapmalıdır?



- A) Korna çalıp 2 numaralı aracı durdurmalıdır.
- B) Hızlanarak yoluna devam etmelidir.
- C) 2 numaralı araca yol vermelidir.
- D) Geçiş hakkını kendi kullanmalıdır.

28. Şekilde belirtilen yol ve araçların durumu için, aşağıdakilerden hangisi yanlıştır?



- A) 1 numaralı taşıt geçiş yolundadır.
- B) 2 ve 3 numaralı taşıtlar, iki yönlü kara yolunda seyretmektedir.
- C) 1 numaralı taşıt sürücüsü, 2 numaralı taşıtın geçmesini beklemelidir.
- D) 2 numaralı taşıt sürücüsü, 1 numaralı taşıta yol vermelidir.

29. Aşağıdaki araçların görev sırasında bir kavşakta karşılaşmaları hâlinde, ilk geçiş hakkını hangisi kullanmalıdır?

- A) Cankurtaran
- B) İtfaiye aracı
- C) Trafik hizmet aracı
- D) Sivil savunma aracı

30. Bariyerli demir yolu geçidine yaklaşan sürücü nasıl hareket etmelidir?

- A) Yol açıksa hızlı geçerek uzaklaşmalı
- B) Bariyer inmekte ise dikkatli ve hızlı geçmeli
- C) Geçide geldiğinde durup görevlinin işaretini beklemeli
- D) Hızını azaltıp, bariyerin izin vermesi hâlinde uygun hızla geçmeli

31. Aşağıdakilerden hangisi duraklamayı ifade eder?

- A) Görevlilerce verilen emirle durmak
- B) Yolcu indirirken beklemek
- C) Kırmızı ışık yanarken beklemek
- D) 5 dakikadan fazla beklemek

32. Aşağıdakilerin hangisinde yaya yoluna park edilebilir?

- A) Yaya yolu genişse
- B) Yaya yolu kenarındaki mülk sahipleri izin verirse
- C) Trafik işaretleri ile belirlenmişse
- D) Yakın çevrede yeterince park yeri yoksa

33. Geceleyin, görüşün yeterli olmadığı kavşağa yaklaşırken gelişinizi nasıl haber verirsiniz?

- A) Birkaç defa selektör yaparak
- B) Birkaç defa korna çalarak
- C) Acil uyarı ışıklarını yakarak
- D) Dönüş ışıklarını yakarak

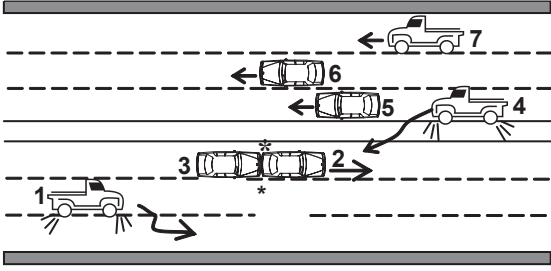
34. Otomobillerin trafiğe çıkarılabilmesi için aşağıdakilerden hangisinin yaptırılması zorunludur?

- A) Koltuk Ferdî Kaza sigortasının
- B) Kasko sigortasının
- C) Aracın bakımının
- D) Zorunlu mali sorumluluk sigortasının

35. Maddi hasarlı kazalarda tarafların anlaşmaları hâlinde aşağıdakilerin hangisine gerek yoktur?

- A) Trafik görevlilerine haber verilmesine
- B) Anlaşma ile ilgili yazılı belge düzenlenmesine
- C) Araçların kaza yerinden kaldırılmasına
- D) Varsa, kaza yerindeki parçaların temizlenmesine

36. Şekildeki kara yolu bölümünde hangi numaralı taşıt sürücülerinin hareketi asli kusurlu hâllerdendir?



- A) 1, 3 ve 7
- B) 2, 5 ve 6
- C) 3 ve 4
- D) 1 ve 5

37. Hususi otomobillere 3 yaş sonunda kaç yılda bir muayene yaptırılması zorunludur?

- A) 1
- B) 2
- C) 3
- D) 4

38. Aşağıdakilerin hangisinde motorlu aracın kara yolunda sürülmesi yasaktır?

- A) Sürülecek araç başkasına aitse
- B) Kasko sigortası yaptırılmamışsa
- C) Sürücü belgesi sürülecek aracın cinsine uygun değilse
- D) Aracın bakım süresi geçmişse

39. Kişilerin huzurunu, ruh ve beden sağlığını bozacak seviyedeki istenmeyen seslere ne ad verilir?

- A) Sesli ilan
- B) Gürültü
- C) Duyuru
- D) Konuşma

40. Aşağıdakilerden hangisi çevreyi olumlu etkiler?

- A) Teneke, poşet ve pet şişelerin akarsulara atılması
- B) Kanalizasyon suları arıtıldıktan sonra akarsulara boşaltılması
- C) Deniz kıyısından ve dere yataklarından gelişi güzel kum alınması
- D) Fabrika atıklarının göl veya denize boşaltılması

TRAFİK ve ÇEVRE BİLGİSİ TESTİ BİTTİ.
MOTOR ve ARAÇ TEKNİĞİ BİLGİSİ TESTİNE GEÇİNİZ.

1. Motosiklette motorun görevi aşağıdakilerden hangisidir?

- A) Yakıttan elde ettiği ısı enerjisini mekanik enerjiye çevirmek
- B) Yakıttan elde ettiği mekanik enerjiyi ısı enerjisine çevirmek
- C) Akümülatörden aldığı enerjiyi durgun enerjiye çevirmek
- D) Akümülatörden aldığı enerjiyi ısı enerjisine çevirmek

2. Krank milinin iki turunda bir iş meydana gelen motor kaç zamanlıdır?

- A) İki zamanlı
- B) Üç zamanlı
- C) Dört zamanlı
- D) Beş zamanlı

3. Dört zamanlı motorlarda zamanların sıralanması aşağıdakilerden hangisidir?

- A) Emme - Egzoz - Sıkıştırma - Ateşleme
- B) Emme - Sıkıştırma - Ateşleme - Egzoz
- C) Ateşleme - Emme - Egzoz - Sıkıştırma
- D) Ateşleme - Sıkıştırma - Egzoz - Emme

4. Motorlar soğutma sistemine göre nasıl sınıflandırılırlar?

- A) Su ve hava soğutmalı
- B) Su ve yağ soğutmalı
- C) Hava ve benzin soğutmalı
- D) Yağ ve motorin soğutmalı

5. Aşağıdakilerden hangisi silindir bloğunun görevidir?

- A) Vites dişlilerine yataklık yapmak.
- B) Motor yağını soğutmak.
- C) Motor suyunu soğutmak.
- D) Pistonlara yataklık yapmak.

6. Aşağıdakilerden hangisi motorun parçasıdır?

- A) Silindir kapağı
- B) Diferansiyel
- C) Direksiyon mili
- D) Rot

7. Aşağıdakilerden hangisi motorun parçasıdır?

- A) Supap
- B) Rotil
- C) Aks
- D) Diferansiyel

8. Akümülatörün elektrolit seviyesi plakaların neresinde olmalıdır?

- A) Hizasında
- B) 1 cm üzerinde
- C) 1 cm altında
- D) Ortasında

9. Araçta kısa devreden doğacak yangın durumunda nasıl davranılır?

- A) Marş motorunun kablosu çıkarılır.
- B) Alternatörün kablosu çıkarılır.
- C) Distribütörün kablosu çıkarılır.
- D) Bataryanın kutup başları çıkarılır.

10. Ateşleme sisteminde aşağıdaki ayarlardan hangisi yapılır?

- A) Şaft
- B) Balans
- C) Avans
- D) Rot

11. Aşağıdakilerden hangisi bujilere ateşleme sırasına göre akım dağıtan parçadır?

- A) Karbüratör
- B) Distribütör
- C) Akümülatör
- D) Marş motoru

12. Kontak anahtarının görevi nedir?

- A) Ateşleme yapmaktır.
- B) Akümülatörü şarj etmektir.
- C) Elektrik devresini açıp kapatmaktır.
- D) Motora ilk hareketi vermektir.

13. Aşağıdakilerden hangisi aracın fazla yakıt yakmasına neden olur?

- A) Emme manifoldunun tıkalı olması
- B) Egzoz supaplarının kapalı kalması
- C) Emme supabının kapalı kalması
- D) Hava filtresinin kirli olması

14. Motora gerekli olan benzin-hava karışımını belirli oranlarda hazırlayan yakıt sistemi elemanı aşağıdakilerden hangisidir?

- A) Distribütör
- B) Karbüratör
- C) Egzoz manifoldu
- D) Benzin otomatığı

15. Motor çalışırken yağ göstergesinde herhangi bir anormallik görüldüğünde ne yapılır?

- A) Motor devri yükseltilir.
- B) Motor devri düşürülür.
- C) Motor hemen durdurulur.
- D) Motor rölantide çalıştırılır.

16. Motor çalışırken yağlamanın olup olmadığı aşağıdakilerin hangisinden anlaşılır?

- A) Yağ çubuğundan
- B) Yağ karterinden
- C) Yağ göstergesinden
- D) Yağ filtresinden

17. Kullanma kılavuzuna göre, belli kilometre sonunda araçta aşağıdakilerden hangisinin değiştirilmesi önerilir?

- A) Fren hidroliğinin
- B) Soğutma suyunun
- C) Soğutma antifrizinin
- D) Motor yağının

18. Aşağıdakilerden hangisi frenleme esnasında fren pedalının titremesine neden olur?

- A) Balataların yıpranması
- B) Fren ayarının düşük olması
- C) Disk veya kampana yüzeylerinin bozuk olması
- D) Balataların ıslanması

19. Vites değiştirirken vites kutusundan ses geliyorsa sebebi aşağıdakilerden hangisidir?

- A) Fren pedalına tam basılmamıştır.
- B) Debriyaj tam ayırmıyordur.
- C) Gaz pedalına tam basılmamıştır.
- D) Jikle düğmesi çekik kalmıştır.

20. Motosikletin arka tekeri değiştirildiği zaman neye dikkat edilmelidir?

- A) Tahrik zincirinin ayarına
- B) Bujilerin ayarına
- C) Diferansiyel ayarına
- D) Aksların ayarına

TEST BİTTİ.
CEVAPLARINIZI KONTROL EDİNİZ.

SINAV SIRASINDA UYULACAK KURALLAR

1. Sınavın başladığı andan itibaren, salon görevlilerinin tüm uyarılarına uymak zorundasınız.
2. Sınav başladıktan sonra görevlilerle konuşmanız ve soru sormanız yasaktır.
3. **Sınav sırasında kopya çeken, çekmeye teşebbüs eden, kopya veren ya da kopya çekilmesine yardım eden, kurallara ve uyarılara uymayan adayların sınavları geçersiz sayılacaktır. Ayrıca bu kişiler ilk 45 dakika sonunda salondan çıkarılacaktır.**
4. Sınav süresince, sınav giriş belgesi ile birlikte nüfus cüzdanı, ehliyet veya pasaport kimlik belgelerinden birini masanızın üzerinde bulundurunuz.
5. Sınav başladıktan sonra adayların birbirleriyle konuşmaları, kalem, silgi vb. şeyleri istemeleri yasaktır.
6. Sınav sırasında sigara, çay vb. içilmez.
7. Sınavın başladığı belirtilmeden soru kitapçıkları açılmaz ve cevaplandırma yapılamaz.
8. **Sınav sonrası sınav giriş belgesini, soru kitapçığını ve cevap kâğıdını mutlaka salon görevlilerine teslim ediniz. Sınav evraklarını teslim etmeyen, soru kitapçıklarının sayfalarından bir kısmını eksik teslim edenlerin sınavları geçersiz sayılacak, ayrıca haklarında yasal işlem yapılacaktır.**

Soracağınız bir şey var mı? Varsa, şimdi sorunuz; sınav başladıktan sonra sorularınıza cevap verilmeyecektir. Hazır mısınız? Sınav, okulun bütün salonlarında aynı anda başlayacağı için başlama zilini beraberce bekleyelim. Hepinize başarılar dileriz.

(Salon başkanı başlama ve bitiş saatini tahtaya yazacaktır.)

Bu kitapçığın her hakkı saklıdır. Hangi amaçla olursa olsun, kitapçığın tamamının veya bir kısmının Millî Eğitim Bakanlığı Eğitim Teknolojileri Genel Müdürlüğünün yazılı izni olmadan kopya edilmesi, fotoğraflarının çekilmesi, bilgisayar ortamına alınması, herhangi bir yolla çoğaltılması, yayımlanması veya başka bir amaçla kullanılması yasaktır. Bu yasağa uymayanlar, doğabilecek cezai sorumluluğu ve kitapçığın hazırlanmasındaki mali külfeti peşinen kabullenmiş sayılır.

BAŞLAYINIZ DENİLMEDEN SORU KİTAPÇIĞINI AÇMAYINIZ.