

SERTİFİKA TÜRÜ

B

251020081100

5. GRUP

T.C.
MİLLÎ EĞİTİM BAKANLIĞI
EĞİTİM TEKNOLOJİLERİ GENEL MÜDÜRLÜĞÜ
Ölçme Değerlendirme ve
Açıköğretim Kurumları Daire Başkanlığı

KİTAPÇIK TÜRÜ

Y

MOTORLU TAŞIT SÜRÜCÜ ADAYLARI SINAVI SORU KİTAPÇIĞI

Adayın Adı ve Soyadı :
Aday Numarası :

- DİKKAT:** 1. Size verilen soru kitapçığının sertifika türü, almak istediğiniz sertifika türüyle aynı değilse salon görevlilerini uyararak soru kitapçığının doğru kitapçıkla değiştirilmesini sağlayınız.
2. Soru kitapçıklarını kontrol ederek, baskı hatası olan kitapçığın değiştirilmesi için salon görevlilerine başvurunuz.
3. Soru kitapçığındaki açıklamaları okuyunuz.
4. Sınavda yanlarında cep telefonu, çağrı cihazı vb. iletişim araçları bulunduran adayların sınavları iptal edilecektir.
5. Sınav giriş belgesini sınav bitiminde soru kitapçığı ve cevap kâğıdı ile birlikte salon görevlilerine teslim ediniz.
6. Sınav saat 11.00'de başlayıp 13.30'da biter. Sınav başladıktan sonra ilk 45 dakika içinde hiçbir aday salondan çıkamaz.

CEVAP KÂĞIDI İLE İLGİLİ AÇIKLAMALAR

1. Cevap kâğıdına kodlanmış olarak verilen kitapçık türü ile size verilen kitapçık türünün aynı olmasına dikkat ediniz. Aynı değilse salon görevlilerini uyarınız.
2. Size verilen cevap kâğıdında yazılı olan bilgilerin size ait olup olmadığını kontrol ediniz.
3. Cevap kâğıdı üzerine yazacağınız yazı ve yapacağınız işaretlemelerde kurşun kalemde başka kalem kullanmayınız.
4. Cevap kâğıdında **İLK YARDIM BİLGİSİ**, **TRAFİK ve ÇEVRE BİLGİSİ**, **MOTOR ve ARAÇ TEKNİĞİ BİLGİSİ** testleri için üç ayrı bölüm bulunmaktadır. Cevaplarınızı cevap kâğıdındaki ilgili bölümlere aşağıdaki örnekte olduğu gibi yuvarlağı, dışına taşımadan işaretleyiniz. **Soru kitapçığı üzerinde yapılan cevaplandırmalar dikkate alınmaz.**
Yanlış karalamalarınızı düzeltirken yuvarlağın içini temizce siliniz.

ÖRNEK KODLAMA: ●

SORU KİTAPÇIĞI İLE İLGİLİ AÇIKLAMA

1. Bu soru kitapçığında; **İLK YARDIM BİLGİSİ** dersinden 30, **TRAFİK ve ÇEVRE BİLGİSİ** dersinden 50, **MOTOR ve ARAÇ TEKNİĞİ BİLGİSİ** dersinden 40 olmak üzere toplam 120 soru bulunmaktadır. Bu sertifika türü için verilen cevaplama süresi 150 dakikadır.
2. Her sorunun dört seçeneğı vardır. Dört seçenektan sadece bir tanesi doğru cevaptır. Doğru bulduğunuz seçeneğı cevap kâğıdında o soru için ayrılan yerde bularak işaretleyiniz. Birden fazla işaretlemelerde o soru yanlış cevaplandırılmış sayılır.
3. Her ders kendi içerisinde 100 puan üzerinden değerlendirilecektir. Başarılı sayılabilmemiz için her dersten -ayrı ayrı- 70 puan almanız gerekir.
4. Size ayrı bir karalama kâğıdı verilmeyecektir. Soru kitapçığının içindeki boş alanları karalama yapmak için kullanabilirsiniz.
5. Cevabını bilmediğiniz sorular üzerinde fazla zaman kaybetmeden diğer sorulara geçiniz. Zamanınız kalırsa bu sorulara daha sonra dönebilirsiniz.
6. Cevaplarınız puanlanırken her doğru cevaba puan verilecek, yanlış cevaplarınız dikkate alınmayacaktır.
7. Sınavın bitiminde cevap kâğıdınızı ve soru kitapçığınızı salon sorumlularına teslim etmeyi unutmayınız.

Arka sayfadaki açıklamalara geçiniz.

1. Aşağıdakilerden hangisi kazalara ait özelliktir?

- A) Önceden tahmin edilebilme
- B) Doğal olaylardan olma
- C) Genellikle çevreyi etkileme
- D) Önlemlere bağlı olarak azalabilme

2. Trafik kazasını gören bir sürücünün kazaya müdahale etmesi ile ilgili olarak aşağıdakilerden hangisi doğrudur?

- A) Sürücünün isteğine bağlıdır.
- B) Her durumda zorunludur.
- C) Sadece resmî görevli araç sürücüleri zorunludur.
- D) Sadece ağır araç sürücüleri zorunludur.

3. Yaralı, sağlık kuruluşuna ne zaman sevk edilir?

- A) Yakınları geldikten sonra
- B) Hiçbir müdahale yapılmadan önce
- C) Kendine gelmesi sağlandıktan sonra
- D) Hayati tehlikelerine karşı önlem alındıktan sonra

4. Aşağıdakilerden hangisi ilk yardımın amaçlarından değildir?

- A) Yaralının tedavisini yapmak
- B) Yaralının solunumunu düzeltmek
- C) Yaralının dolaşım etkinliğini sağlamak
- D) Yaralının soluk yolunu açmak

5. Aşağıdakilerden hangisi göğüs boşluğunda bulunan organdır?

- A) Böbrek
- B) Kalp
- C) Mide
- D) Karaciğer

6. Aşağıdakilerden hangisi kaza yerinde alınacak ilk yardım önlemlerinden değildir?

- A) Reflektör yerleştirmek
- B) Kaza yapan araçların motorlarını durdurmak
- C) Kazanın olduğu yerde akan trafiği kontrol etmek
- D) Kazayı gördüğünde işaret vererek aracını güvenli yerde durdurmak

7. Yaralıyı araçtan çıkarırken aşağıdakilerden hangisine dikkat edilir?

- A) Kollarının gövdeye paralel durmasına
- B) Ayak tarafından çıkarılmasına
- C) Baş-boyun-gövde hizasının bozulmamasına
- D) Baş tarafından çıkarılmasına

8. İlk yardım çantasının araçlarda bulundurulma amacı nedir?

- A) Araç donanımını tamamlamak
- B) Trafik denetimlerinde göstermek
- C) Araç muayenelerinde göstermek
- D) Kazalarda ilk yardımda kullanmak

9. İlk yardım yapan kişi, hareketsiz yatan hastanın ağız kısmına yanağını yaklaştırarak tutuyor.

Bu uygulama ile hastanın hangi durumu kontrol edilir?

- A) Şok durumu
- B) Vücut sıcaklığı
- C) Solunum sayısı
- D) Soluğu

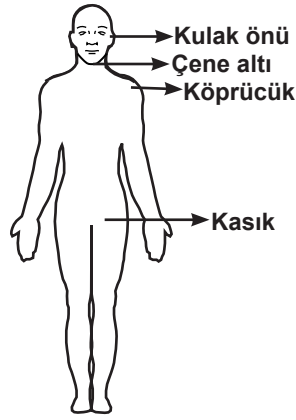
10. Ağızdan ağıza suni solunumda verilen hava miktarının yeterliliği nasıl anlaşılır?

- A) Nabız sayısının azalmasından
- B) Göğsünün yükselmesinden
- C) Vücut sıcaklığının azalmasından
- D) Yüzünün sararmasından

11. Atardamar kanaması, toplardamar kanamasına göre neden daha tehlikelidir?

- A) Damar esnekliği az olduğundan
- B) Kirli kan bulundurduğundan
- C) Daha fazla kan kaybı olduğundan
- D) Vücudun her yerinde bulunduğundan

12. Kafa derisi ve şakak bölgesi kanamalarında şekilde belirtilen hangi kısma basınç uygulanmalıdır?



- A) Kulak önü
B) Çene altı
C) Kasık
D) Köprücük

13. Turnike uygulamasında ilk bir saat içinde, kaç dakikada bir gevşetme uygulanmalıdır?

- A) 1-2
B) 5-10
C) 15-20
D) 40-50

14. Şok pozisyonunda hastanın ayaklarının yukarıya kaldırılmasının amacı nedir?

- A) Beyne yeterince kan gitmesini sağlamak
B) Solunumun düzenli olmasını sağlamak
C) Vücut sıcaklığını düşürmek
D) Sindirime yardımcı olmak

15. Baygın durumdaki kişiye aşağıdakilerden hangisi uygulanır?

- A) Tokat atmak
B) Duyu organlarını uyarmak
C) Sıcak içecek vermek
D) Vücut sıcaklığını düşürmek

16. Aşağıdakilerden hangisi kalp durmasının belirtilerindendir?

- A) Derinin kızarması
B) Vücut sıcaklığının artması
C) Reflekslerin kaybolması
D) Göğüs hareketlerinin artması

17. Kalp masajı hangi durumdaki kişiye uygulanır?

- A) Bilinç kaybı olan
B) Solunum güçlüğü olan
C) Nabız sayısı düşük olan
D) Kalbi duran (5 dakika içinde)

18. Baş yaralanması sebebiyle bayılan ve daha sonra da kendine gelen yaralıya aşağıdakilerden hangisi uygulanır?

- A) Normal faaliyetini sürdürmesine izin verilir.
B) Başını sıcak su ile yıkanır.
C) Bulantı önleyici ve ağrı kesici ilaç verilir.
D) En az 12-24 saat süre ile hekim kontrolünde tutulur.

19. Karın yaralanması olan yaralıya aşağıdakilerden hangisi uygulanmaz?

- A) Meyve suyu içirmek
B) Yara yerini soğuk tutmak
C) Yara yerine göre uygun pozisyon vermek
D) Şoka karşı önlem almak

20. Ciltle birlikte cilt altı dokularının da yandığı yanıklarda, olay yerinde aşağıdakilerden hangisi uygulanır?

- A) Salça sürülür.
B) Alkollü su ile yıkanır.
C) Yara merhemi sürülür.
D) Soğuk su tatbik edilir.

21. Aşağıdakilerden hangisi atelin tanımıdır?

- A) Kırık bölgesini hareketsiz hâle getiren düz nesnedir.
B) Büyük dış kanamayı durdurmaya yarayan emici nesnedir.
C) Pamuktan yapılmış bir çeşit sargı bezidir.
D) Ağrı dindirici ilaçtır.

22. Kaburga kemiği kırıklarında yaralı hangi pozisyonda hastaneye sevk edilir?

- A) Yan yatış
- B) Yüzüstü yatış
- C) Oturuş veya yarı oturuş
- D) Sırtüstü yatış

23. Diz ile kalça arasındaki kemikte kırık varsa uygulanacak dıştaki atelin boyu ne kadar olmalıdır?

- A) Topukla diz arasına kadar
- B) Topuktan koltuk altına kadar
- C) Topuktan kalçaya kadar
- D) Dizden kalçaya kadar

24. Kaza sonucu vücudun hangi kısımlarında çıkık görülebilir?

- A) Kafatası eklemlerinde
- B) Uzun kemiğin ortasında
- C) Kısa kemiğin ortasında
- D) Hareketli eklem yerlerinde

25. Burkulma ve çıkıklardaki ilk yardım uygulamasında; zarar gören bölge soğuk tutulurken, yaralının üstünü örterek vücut sıcaklığını korumanın amacı aşağıdakilerden hangisidir?

- A) Üşümesine engel olmak
- B) Rahat hareket etmesini sağlamak
- C) Şoku önlemeye yardımcı olmak
- D) Eklemi şişmesini engellemek

26. Tıbbi yardım istenirken aşağıdakilerden hangisinin bildirilmesi gereksizdir?

- A) Yaralıların eğitim durumunun
- B) Yaralı sayısının
- C) Araçların hasar durumunun
- D) Olay yerinin tam adresinin

27. Çok sayıda yaralının olduğu kazalarda en son taşınması gereken yaralı aşağıdakilerden hangisidir?

- A) Solunum yolu zehirlenmesi olan
- B) Bilinci yerinde olmayan
- C) Açık karın yarası olan
- D) Ayak kemiği kırık olan

28. Yaralı, sedye ile cankurtarana bindirilirken yönü nasıl olmalıdır?

- A) Ayakları önde olacak şekilde
- B) Baş kısmı önde olacak şekilde
- C) Yaralının isteğine göre
- D) Yaranın çeşidine göre

29. Aşağıdaki durumların hangisinde egzoz gazı daha fazla zarar verir?

- A) Öndeki araç sürekli yakından takip edildiğinde
- B) Karbüratörden sızan egzoz gazına maruz kalındığında
- C) Kapalı garaj içinde uzun süre çalıştırılan aracın egzoz gazına maruz kalındığında
- D) Tünelde camları kapalı araç uzun süre kullanıldığında

30. Kişinin elektrik akımından kurtarılması esnasında aşağıdakilerden hangisinin yapılması doğrudur?

- A) Metal malzeme kullanarak yaralıyı elektrik akımından uzaklaştırmak
- B) Tahta veya plastik malzeme kullanarak yaralıyı elektrik akımından uzaklaştırmak
- C) Elektrik akımını kesmeyle vakit kaybetmeden kişiyi elimizle çekerek kurtarmak
- D) Yaralının metal bir yüzeyle temasını sağlamak

İLK YARDIM BİLGİSİ TESTİ BİTTİ.

TRAFİK ve ÇEVRE BİLGİSİ TESTİNE GEÇİNİZ.

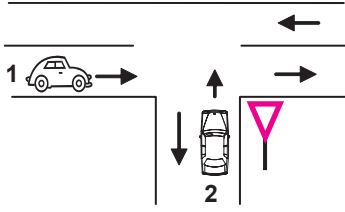
1. Aşağıdakilerden hangisi, şehirler arası kara yollarını işaretlemekle görevlidir?

- A) Yapı İşleri Genel Müdürlüğü
B) Karayolları Genel Müdürlüğü
C) Çevre Koruma Genel Müdürlüğü
D) Eğitim Teknolojileri Genel Müdürlüğü

2. Kara yolunda, motorlu veya motorsuz aracı veya taşıtı sevk ve idare eden kişiye ne denir?

- A) Sürücü
B) Şoför
C) İşleten
D) Araç sahibi

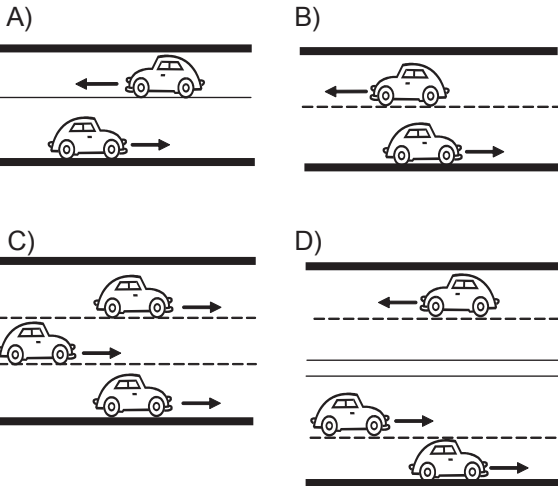
3. Şekildeki 1 ve 2 numaralı araçların buldukları kara yollarının adları aşağıdakilerden hangisinde doğru verilmiştir?



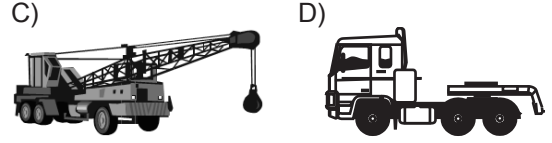
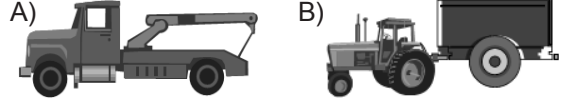
- | | |
|------------------------|---------------------|
| 1 | 2 |
| A) Bağlantı yolu | Tali yol |
| B) Ana yol | Tali yol |
| C) Bölünmüş kara yolu | Bağlantı yolu |
| D) İki yönlü kara yolu | Tek yönlü kara yolu |

4. Taşıt yolunun yalnız bir yöndeki taşıt trafiği için kullanıldığı kara yoluna tek yönlü kara yolu denir.

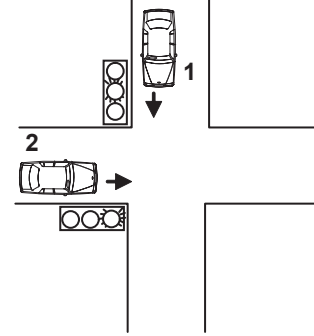
Buna göre aşağıdakilerin hangisinde taşıtlar tek yönlü kara yolunda bulunmaktadır?



5. Aşağıdakilerden hangisi römork ve yarı römorkları çekmek için imal edilmiş olan ve yük taşımayan motorlu taşıttır?

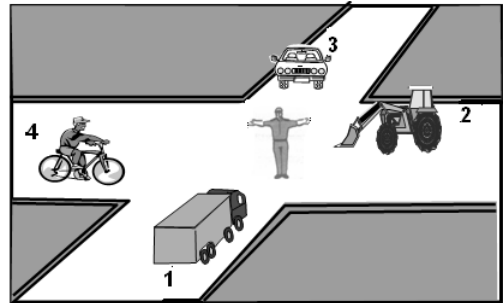


6. Şekildeki kavşakta 1 numaralı araca yeşil sonrası sarı ışık yandığında, 2 numaralı araca yanan ışığın rengi nedir?



- A) Kırmızı
B) Sarı
C) Yeşil
D) Yanıp sönen kırmızı

7. Şekle göre aşağıdakilerden hangisi doğrudur?



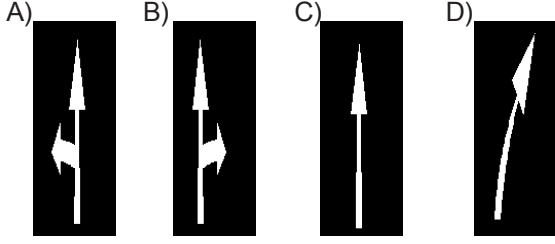
- A) 1 ve 3 numaralı araçlar geçmelidir.
B) 2 ve 4 numaralı araçlar geçmelidir.
C) Hepsi durmalıdır.
D) 1 ve 2 numaralı araçlar geçmelidir.

5. GRUP

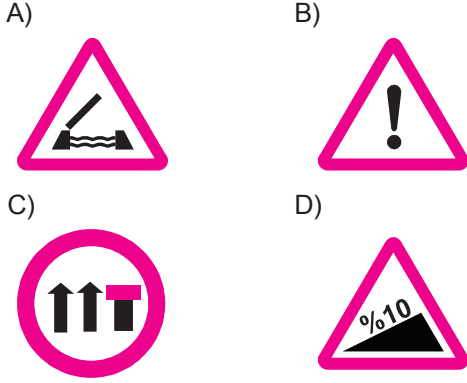
TRAFİK ve ÇEVRE BİLGİSİ

Y

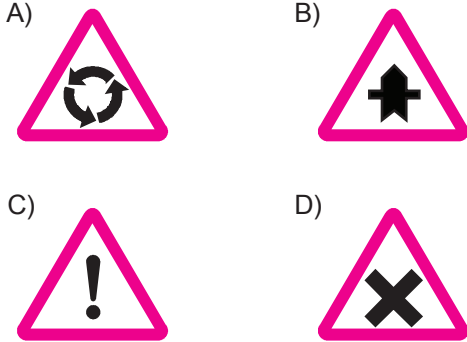
8. Taşıt yolundaki işaretlerden hangisi şeridin ileri seyir ve sola dönüş için olduğunu bildirir?



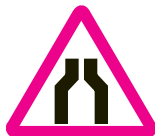
9. Aşağıdakilerden hangisi otoyolda şerit kapatma levhasıdır?



10. Aşağıdaki trafik işaretlerinden hangisi dönel kavşağa yaklaşıldığını bildirir?



11. Şekildeki trafik işaretini gören sürücü ne yapmalıdır?



- A) Geriye dönmelidir.
B) Hızını azaltmalıdır.
C) Hızını artırmalıdır.
D) Yolun kayganlığını kontrol etmelidir.

12. Şekildeki tehlike uyarı işaretini gören sürücünün aşağıdakilerden hangisini yapması yanlıştır?



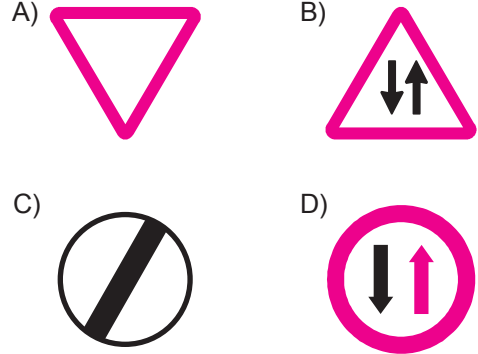
- A) Hızını azaltması
B) Duraklama yapmaması
C) Hızını artırması
D) Takip mesafesini artırması

13. Şekildeki trafik işareti neyi yasaklar?

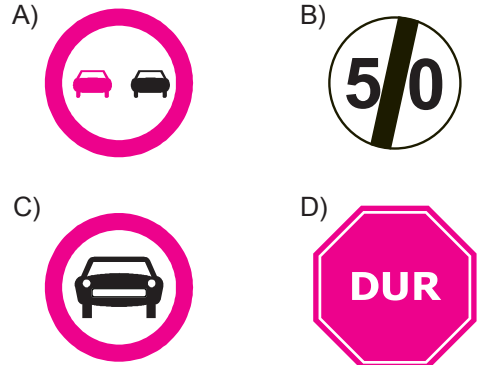


- A) Geri gitmeyi
B) "U" dönüşü yapmayı
C) Sola dönmeyi
D) Ada etrafında dönmeyi

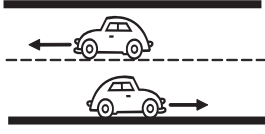
14. Aşağıdakilerden hangisi tali yoldan kavşağa geldiğini bildirir?



15. Hangisi, öndeki taşıtı geçmek yasaktır anlamındadır?



16. Şekildeki kara yolunda sürücülerin aşağıdakilerden hangisini yapmaları yasaktır?

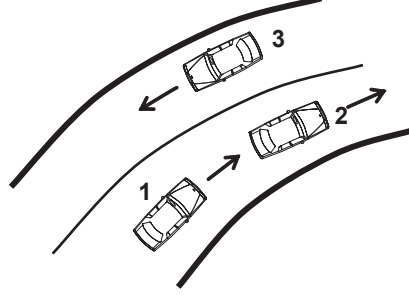


- A) Gidiş yönüne göre sağ şeritten gitmeleri
 B) Trafik zorunluluğu nedeniyle durmaları
 C) Her iki aracın aynı şeritte seyretmeleri
 D) Gidiş yönüne göre sol şeridi geçiş amaçlı kullanmaları
17. Ticari amaçla yük ve yolcu taşımacılığı yapan araç sürücüleri, 24 saatlik bir süre içinde devamlı olarak en fazla kaç saat araç kullanabilirler?
- A) 5,5 B) 4,5 C) 3,5 D) 2,5
18. İki yönlü ve üç şeritli yolda hangi şeridin kullanılması yasaktır?
- A) En sağdaki
 B) Ortadaki
 C) En sağ ve ortadaki
 D) En soldaki
19. Sürücülerin aşağıdakilere uymadaki önce-lik sıralaması nasıl olmalıdır?
1. Işıklı trafik işaret cihazı
 2. Trafik işaret levhası
 3. Yer işaretleri
 4. Trafik görevlisi
- A) 1 - 2 - 3 - 4 B) 1 - 4 - 2 - 3
 C) 4 - 1 - 2 - 3 D) 4 - 2 - 3 - 1
20. Tünel veya dar köprüye yaklaşan sürücünün aşağıdakilerden hangisini yapması uygundur?
- A) Taşıt yolu üzerinde duraklaması
 B) Önündeki aracı geçmesi
 C) Hızını artırması
 D) Hızını azaltması

21. Saatteki hızı 80 kilometre olan aracın, önündeki araç ile arasındaki mesafe en az kaç metre olmalıdır?

A) 20 B) 30 C) 35 D) 40

22. Şekildeki kara yolu kesiminde aşağıdakilerden hangisinin yapılması yasaktır?



- A) 1. aracın 2. araca takip mesafesince yaklaşması
 B) 1. aracın 2. aracı geçmeye çalışması
 C) 3. aracın dönemece girerken hızını azaltması
 D) 2. aracın dönemece girerken hızını azaltması

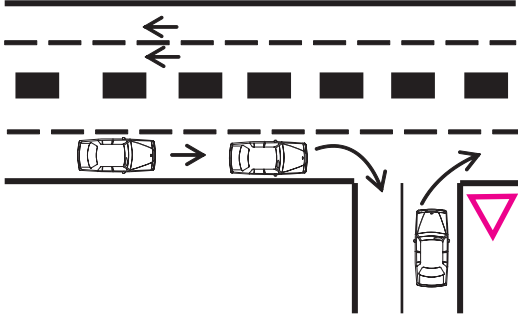
23. Aşağıdakilerden hangisi araç geçme ile ilgili doğru bir davranıştır?

- A) Yol boş olduğunda dönüş ışıklarını kullanmamak
 B) Geçilen aracı kontrol etmeden sağ şeride girmek
 C) Tepe üstleri ve dönemeçlerde araç geçmek
 D) Başka aracı geçmeye çalışan aracı geçmek

24. Manevra yapacak sürücü aşağıdakilerden hangisini yapmalıdır?

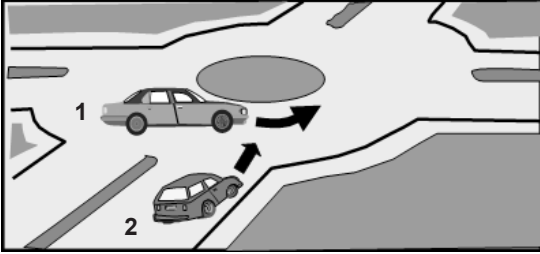
- A) İşaret verdiği anda manevraya başlamalıdır.
 B) Manevraya başladıktan sonra işaret vermemelidir.
 C) Ön, arka ve yanlardaki trafiği kontrol etmemelidir.
 D) Manevra bitmeden önce işaret vermeyi sona erdirmelidir.

25. Sağa dönüş yapmak isteyen şekildeki sürücülerin hangisini yapması yanlıştır?



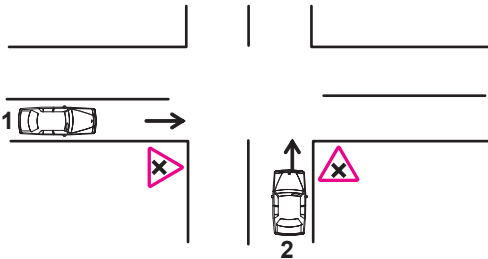
- A) Buldukları şeritte en sağa yaklaşmaları
- B) Hızlarını azaltmaları
- C) Dar bir kavisle dönüş yapmaları
- D) Dönüşlerini en sol şeritte tamamlamaları

26. Şekildeki 1 numaralı aracın sürücüsü ne yapmalıdır?



- A) Geçiş hakkını kendi kullanmalıdır.
- B) Geçiş hakkını 2 numaralı araca vermelidir.
- C) Korna çalıp 2 numaralı aracı yavaşlatmalıdır.
- D) Hızlanıp kavşağa önce girmelidir.

27. Şekildeki kara yolu bölümünde, 1 ve 2 numaralı otomobillerin karşılaşması durumunda aşağıdakilerden hangisinin yapılması doğrudur?



- A) 1 numaralının hızını artırması
- B) 2 numaralının hızını artırması
- C) 2 numaralının geçiş hakkını kullanması
- D) 1 numaralının hızını artırıp, korna çalması

28. Aşağıdakilerden hangisi geçiş üstünlüğüne sahiptir?

- A) Kara yolunun temizliğinde kullanılan araçlar
- B) Acil hasta veya yaralı taşıyan araçlar
- C) Toplu taşıma araçları
- D) Gümrük muhafaza araçları

29. Aksine bir işaret yoksa eğimsiz iki yönlü dar yolda, minibüs ile kamyonun karşılaşması durumunda, hangisi diğerine yol vermelidir?

- A) Minibüs sürücüsü, kamyonu
- B) Yolcu sayısı fazla olan, diğerine
- C) Kamyon sürücüsü, minibüse
- D) Şeridi daralmış olan, diğerine

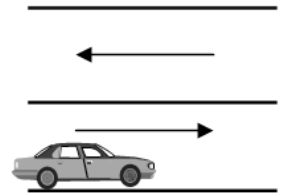
30. Aşağıdakilerden hangisi durma değildir?

- A) Yolcu indirip bindirmek
- B) Öndeki araçların durması sonucu beklemek
- C) Trafik görevlisinin işareti ile durmak
- D) Kırmızı ışık kuralına uymak

31. Sürücüler, yolcu indirip bindirirken aşağıdaki kurallardan hangisine uymak zorundadırlar?

- A) Yolcuları soldan indirip bindirmek
- B) Kapıların kapanmasını beklemeden hareket etmek
- C) Yol ve trafik müsait ise aracın her iki tarafından yolcu indirip bindirmek
- D) Yolcuları sağdan indirip bindirmek

32. Şekildeki kara yolunda, sürücüsü içinde bulunan araç, zorunlu hâl dışında 10 dakika beklerse aşağıdakilerden hangisini yapmış olur?



- A) Park etme
- B) Durma
- C) Duraklama
- D) Yolcu indirme bindirme

- 33. Geceleyin öndeki aracı yakından takip ederken hangi ışıkları yakmak zorunludur?**
- A) Park ışıklarını
B) Sis ışıklarını
C) Yakını gösteren ışıkları
D) Uzağı gösteren ışıkları
- 34. Aşağıdakilerden hangisi sürücüler için trafik suçudur?**
- A) Yaya ve okul geçitlerinde aracını yavaşlatmak
B) Gidişe ayrılan sağdaki şeritte seyretmek
C) Seyir hâlinde iken telefonla konuşmak
D) Öndeki aracı güvenli mesafeden izlemek
- 35. Okul taşıtının arkasındaki "DUR" ışığı hangi hâllerde yakılır?**
- A) Taşıtın fren lambaları arızalandığı zaman
B) Okul taşıtı arızalanıp yolda kaldığı zaman
C) Sadece sisli, yağmurlu ve karlı havalarda
D) Sadece öğrenci indirip bindirirken
- 36. Kontrolsüz demir yolu geçidine yaklaşan sürücüler nasıl hareket etmelidirler?**
- A) Uygun mesafede mutlaka durmalıdırlar.
B) Demir yolu tek hatlı ise hızlı bir şekilde geçmelidirler.
C) Demir yolu çok hatlı ise yavaş ve dikkatli geçmelidirler.
D) Hızlarını artırarak geçmelidirler.
- 37. Araçların neresinde yolcu taşınması uygundur?**
- A) Karoseri kenarında
B) Yük üzerinde
C) Sürücünün yanındaki koltukta
D) Aracın basamağında
- 38. Karayolu Taşıma Yönetmeliği kapsamına göre yurt içi (esya, kargo v.s.) taşıma yapan sürücülerin mesleki yeterlilik belgesinin türü hangisindeki gibi olmalıdır?**
- A) SRC 1
B) SRC 2
C) SRC 3
D) SRC 4
- 39. Erişme kontrollü kara yolunda aşağıdakilerden hangisi yapılabilir?**
- A) Park etme
B) Duraklama
C) Geri gitme
D) Şerit değiştirme
- 40. Kollarında üç yuvarlaklı sarı bant bulunan ve beyaz baston taşıyan yayayı, taşıt yolunda gören sürücü nasıl hareket etmelidir?**
- A) Etkili şekilde korna çalmalıdır.
B) Durup, gerektiğinde yayaya yardımcı olmalıdır.
C) Yayayı korkutmadan yanından hızla geçmelidir.
D) Etkili fren yapıp, yayanın dikkatini çekmelidir.
- 41. Kara yolunda karşıya geçecek yayalar, aşağıdakilerden hangisini tercih etmelidirler?**
- A) Yaya geçitlerini
B) Banketleri
C) Yaya yollarını
D) Geçiş yollarını
- 42. Aşağıdakilerden hangisi araç sahiplik belgesidir?**
- A) Sürücü belgesi
B) Tescil belgesi
C) Araç imalat belgesi
D) Servis bakım belgesi
- 43. Aşağıdaki hâllerin hangisinde araçların teknik muayenelerinin yaptırılması zorunludur?**
- A) Sigorta süresi bitiminde
B) Sahibi değiştiğinde
C) Üzerinde teknik değişiklik yapıldığında
D) Egzoz muayenesi yapıldığında
- 44. "C" sınıfı sürücü belgesine sahip olan hangisinde verilen araçları kullanabilir?**
- A) Kamyon, minibüs, lastik tekerlekli traktör
B) Otobüs, kamyon, kamyonet
C) Çekici, kamyon, minibüs
D) İş makinesi, otomobil, minibüs

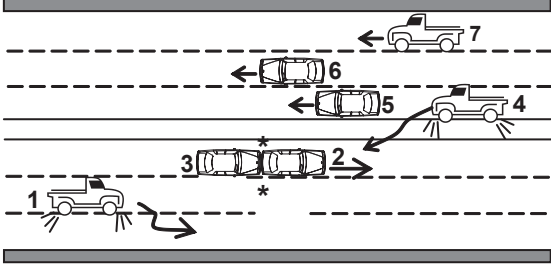
45. Zorunlu mali sorumluluk sigortası, aşağıdaki teminatlardan hangisini kapsamaz?

- A) Maddi hasarı
- B) Tedavi giderlerini
- C) Ölüm tazminatını
- D) Manevi tazminatı

46. Park hâlindeki araca çarpan sürücünün aşağıdakilerden hangisini yapması yanlıştır?

- A) Zarar verdiği aracın sahibini bulması
- B) Trafik görevlisine haber vermesi
- C) Zarar fazla değilse olay yerinden uzaklaşması
- D) Aracın sahibini bulamaz ise yazılı bilgi bırakması

47. Şekildeki kara yolu bölümünde hangi numaralı taşıt sürücülerinin hareketi asli kusurlu hâllerdendir?



- A) 1 ve 7
- B) 3 ve 4
- C) 2, 6 ve 7
- D) 1, 2 ve 5

48. Kişilerin huzurunu, ruh ve beden sağlığını bozacak seviyedeki istenmeyen seslere ne ad verilir?

- A) Sesli ilan
- B) Gürültü
- C) Duyuru
- D) Konuşma

49. Sürücülerin hangi davranışı çevreyi olumsuz etkiler?

- A) Araçlarını gereksiz yere çalışır hâlde tutmaları
- B) Araç bakımlarını zamanında yaptırmaları
- C) Egzoz emisyon kontrollerini zamanında yaptırmaları
- D) Araç hızına uygun vitesle seyretmeleri

50. Sürücülerin şehirdeki önemli merkezleri bilmesinin aşağıdakilerin hangisine etkisi yoktur?

- A) Trafik düzenine
- B) Yakıt tasarrufuna
- C) Zamanın olumlu kullanılmasına
- D) Sürücülerin tecrübe kazanmasına

TRAFİK ve ÇEVRE BİLGİSİ TESTİ BİTTİ.
MOTOR ve ARAÇ TEKNİĞİ BİLGİSİ TESTİNE GEÇİNİZ.

1. Aşağıdakilerden hangisi araçlarda gücün kaynağıdır?

- A) Motor B) Tekerlek
C) Vites kutusu D) Şaft

2. Dizel motorlarda aşağıdaki yakıtlardan hangisi kullanılır?

- A) Benzin B) Motorin
C) Gaz yağı D) Alkol

3. Hava soğutmalı motorda aşağıdakilerden hangisi yoktur?

- A) Radyatör B) Akümülatör
C) Silindir kapağı D) Piston

4. Ateşleme için yeterli akım oluşmaz ise egzoz dumanı hangi renkte olur?

- A) Beyaz B) Mor
C) Mavi D) Siyah

5. Aşağıdakilerden hangisi motorun parçasıdır?

- A) Aks B) Şaft
C) Piston D) Diferansiyel

6. Aşağıdakilerden hangisi soğuk havalarda silindire havanın az, yakıtın fazla girmesini sağlar?

- A) Yakıt pompası B) Jikle devresi
C) Hava filtresi D) Rölanti devresi

7. Marş yapıldığında tık diye bir ses geliyor ve marş motoru çalışmıyor, korna da çalmıyorsa muhtemel problem aşağıdakilerden hangisinde olabilir?

- A) Akümülatörde
B) Rölanti devresinde
C) Jikle devresinde
D) Bujilerde

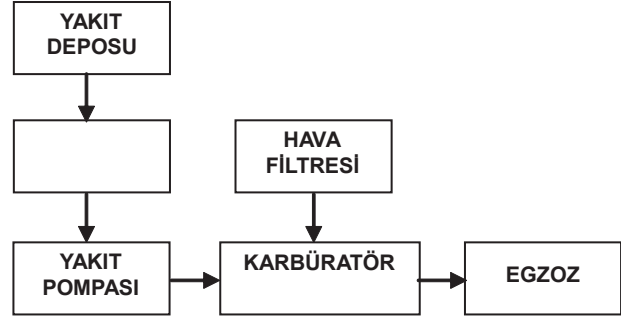
8. Aşağıdakilerden hangisi motorun hararet yapmasına neden olabilir?

- A) Araç deposundaki yakıtın az olması
B) Akümülatörün tam şarj yapılması
C) Fren hidroliğinin az olması
D) Motor suyunun az oluşu

9. Aşağıdakilerden hangisi dizel motorun parçası değildir?

- A) Enjektör
B) Distribütör
C) Kızdırma bujisi
D) Yakıt pompası

10. Benzinli motorların yakıt sistemini gösteren şemada, boş kutuya aşağıdakilerden hangisi yazılmalıdır?



- A) Besleme pompası
B) Yakıt göstergesi
C) Yakıt filtresi
D) Enjektörler

11. Akümülatörün elektrolit seviyesi azalmış ise ne ilave edilir?

- A) Asit B) Saf su
C) Alkol D) Antifriz

12. Kışın akümülatörün donmaması için aşağıdakilerden hangisi yapılır?

- A) Akümülatörün içerisine saf su konur.
B) Akümülatörün içerisine antifriz konur.
C) Akümülatör tam şarj ettirilir.
D) Akümülatör yarım şarj ettirilir.

13. Benzin motorlu araç su birikintisinde ıslanarak stop ederse, çalıştırmak için ne yapılır?

- A) Kontak anahtarı açık bırakılır.
- B) Arka arkaya marş yapılır.
- C) Depoya benzin ilave edilir.
- D) Ateşleme sisteminin parçaları kurulanır.

14. Aşağıdakilerden hangisi motorun sarsıntılı çalışmasına sebep olur?

- A) Buji kablolarından birinin çıkmış olması
- B) Yakıt seviyesinin düşük olması
- C) Akümülatörün zayıf olması
- D) Yağ seviyesinin düşük olması

15. Aşağıdakilerden hangisi silindire giren havayı temizler?

- A) Benzin filtresi
- B) Hava filtresi
- C) Yağ filtresi
- D) Su filtresi

16. Aşağıdakilerden hangisi yakıt enjeksiyon sisteminin avantajlarındanır?

- A) Yakıt tasarrufu sağlaması
- B) Yağ tasarrufu sağlaması
- C) Su tasarrufu sağlaması
- D) Hidrolik tasarrufu sağlaması

17. Boğulmuş motoru çalıştırmak için aşağıdakilerden hangisine basılarak marş yapılır?

- A) Debriyaj pedalına
- B) Gaz pedalının sonuna kadar
- C) Fren pedalına
- D) Vites koluna

18. Araçta, egzozdan fazla ses çıkıyorsa sebebi aşağıdakilerden hangisidir?

- A) Motor hararet yapmıştır.
- B) Motor yağı fazladır.
- C) Egzoz susturucusu deliktir.
- D) Hava filtresi deliktir.

19. Aşağıdakilerden hangisi silindir içerisinde sıkıştırılmış havanın üzerine motorin püskürtür?

- A) Enjektör
- B) Buji
- C) Distribütör
- D) Besleme pompası

20. Aşağıdakilerden hangisi dizel motorlarda egzoz dumanının siyah renkte çıkmasına sebep olur?

- A) Yakıt pompasının arızalı olması
- B) Yağ filtresinin kirliliği
- C) Yağ seviyesinin düşüklüğü
- D) Su seviyesinin düşüklüğü

21. Motora ilk hareketi veren sistem aşağıdakilerden hangisidir?

- A) Şarj sistemidir.
- B) Marş sistemidir.
- C) Soğutma sistemidir.
- D) Yağlama sistemidir.

22. Aşağıdakilerden hangisi kazalarda sürücü ve yolcuları korumak amacıyla geliştirilen sistemlerden değildir?

- A) Katlanabilir direksiyon
- B) Enerji yutan tamponlar
- C) Açılabilir tavan
- D) Hava yastıkları

23. Aşağıdakilerden hangisi motordaki yağın görevidir?

- A) Motorun erken ısınmasını sağlamak
- B) Sürtünmeye bağlı aşınmayı önlemek
- C) Yakıt tasarrufu sağlamak
- D) Düzgün ateşlemeyi sağlamak

24. Motor yağı kontrol edilirken aşağıdakilerden hangisine dikkat edilir?

- A) Aracın ön tarafının kalkık olmasına
- B) Aracın arka tarafının kalkık olmasına
- C) Aracın düz zeminde olmasına
- D) Aracın yan tarafına eğik olmasına

25. Motor çalışırken yağ göstergesinde anormallik görüldüğünde ne yapılır?

- A) Motor devri yükseltilir.
- B) Motor devri düşürülür.
- C) Motor rölantide çalıştırılır.
- D) Motor hemen durdurulur.

26. Donmayı önlemek için radyatöre ne konulur?

- A) Antifriz
- B) Saf su
- C) Yağ
- D) Asit

27. Araçta sigortalardan biri atmış ise yerine ne takılmalıdır?

- A) Çelik tel
- B) Tel sarılmış sigorta
- C) Sigara kâğıdı sarılmış sigorta
- D) Aynı amperde sigorta

28. Vites değiştirilirken aşağıdaki hareketlerden hangisi yapılır?

- A) Debriyaj pedalına basılır.
- B) El freni çekilir.
- C) Gaz pedalına basılır.
- D) Frene basılır.

29. Aşağıdakilerden hangisi debriyaj balatasının sıyrılarak aşınmasına sebep olur?

- A) Aracın hızlı kullanılması
- B) Ani ve sert kalkış yapılması
- C) Aracın yavaş kullanılması
- D) Park hâlinde viteste bırakılması

30. Debriyaj teli kopmuş ise ne olur?

- A) Aracın hızı artar.
- B) Aracın gücü artar.
- C) Araç vitesine geçmez.
- D) Aracın freni tutmaz.

31. Araca bağlanan römorkta aşağıdaki ikaz sistemlerinin hangisi çalışır durumda olmalıdır?

- A) Far
- B) Korna
- C) Yağ lambası
- D) Park lambası

32. Aracın lastiklerinin havası normalden az olursa aşağıdakilerden hangisi meydana gelir?

- A) Araçta titreme olur.
- B) Krank mili bozulur.
- C) Kam mili bozulur.
- D) Yakıt tüketimi fazla olur.

33. Aracın lastikleri üzerinde bulunan rakamlar lastiğin hangi özelliğini belirtir?

- A) Sıcaklığını
- B) Havasını
- C) Ebatlarını
- D) Yoğunluğunu

34. Aracın lastikleri ne zaman kontrol edilir?

- A) Günde bir
- B) Haftada bir
- C) Altı ayda bir
- D) Araca binileceği zaman

35. Servis (ayak) frenine basıldığında aşağıdakilerden hangisi meydana gelir?

- A) Ön ve arka tekerlekler birlikte durur.
- B) Arka tekerlekler durur.
- C) Ön tekerlekler durur.
- D) Ön ve arka tekerlekler ayrı ayrı durur.

36. Aşağıdakilerden hangisi kampanaların aşırı ısınmasına neden olur?

- A) Diferansiyel ayarının bozuk olması
- B) Vites kutusu ayarının bozuk olması
- C) Fren ayarının bozuk olması
- D) Motor ayarının bozuk olması

37. Fren hidrolik seviyesi hangi bakımda kontrol edilir?

- A) Haftalık
- B) Günlük
- C) Aylık
- D) Altı aylık

38. Rot ayarı aşağıdakilerden hangisinden dolayı yapılır?

- A) Tekerleğin titreşimini azaltmak için
- B) Lastik aşınıtlarını önlemek ve aracın düzgün istikamet takibi için
- C) Direksiyonda titreşimler olmaması için
- D) Virajlarda aracın savrulmaması için

39. Aşağıdakilerden hangisi süspansiyon sisteminin elemanıdır?

- A) Direksiyon
- B) Krank mili
- C) Amortisör
- D) Şaft

40. Yeni araçta rodaj zamanında aşağıdakilerden hangisinin yapılması doğrudur?

- A) Ani duruş ve kalkışın yapılması
- B) Motorun tam güçle çalıştırılması
- C) Devamlı aynı vitesle gidilmesi
- D) Ani duruş ve kalkışın yapılmaması

**TEST BİTTİ.
CEVAPLARINIZI KONTROL EDİNİZ.**

SINAV SIRASINDA UYULACAK KURALLAR

1. Sınavın başladığı andan itibaren, salon görevlilerinin tüm uyarılarına uymak zorundasınız.
2. Sınav başladıktan sonra görevlilerle konuşmanız ve soru sormanız yasaktır.
3. **Sınav sırasında kopya çeken, çekmeye teşebbüs eden, kopya veren ya da kopya çekilmesine yardım eden, kurallara ve uyarılara uymayan adayların sınavları geçersiz sayılacaktır. Ayrıca bu kişiler ilk 45 dakika sonunda salondan çıkarılacaktır.**
4. Sınav süresince, sınav giriş belgesi ile birlikte nüfus cüzdanı, ehliyet veya pasaport kimlik belgelerinden birini masanızın üzerinde bulundurunuz.
5. Sınav başladıktan sonra adayların birbirleriyle konuşmaları, kalem, silgi vb. şeyleri istemeleri yasaktır.
6. Sınav sırasında sigara, çay vb. içilmez.
7. Sınavın başladığı belirtilmeden soru kitapçıkları açılmaz ve cevaplandırma yapılamaz.
8. **Sınav sonrası sınav giriş belgesini, soru kitapçığını ve cevap kâğıdını mutlaka salon görevlilerine teslim ediniz. Sınav evraklarını teslim etmeyen, soru kitapçıklarının sayfalarından bir kısmını eksik teslim edenlerin sınavları geçersiz sayılacak, ayrıca haklarında yasal işlem yapılacaktır.**

Soracağınız bir şey var mı? Varsa, şimdi sorunuz; sınav başladıktan sonra sorularınıza cevap verilmeyecektir. Hazır mısınız? Sınav, okulun bütün salonlarında aynı anda başlayacağı için başlama zilini beraberce bekleyelim. Hepinize başarılar dileriz.

(Salon başkanı başlama ve bitiş saatini tahtaya yazacaktır.)

Bu kitapçığın her hakkı saklıdır. Hangi amaçla olursa olsun, kitapçığın tamamının veya bir kısmının Millî Eğitim Bakanlığı Eğitim Teknolojileri Genel Müdürlüğü'nün yazılı izni olmadan kopya edilmesi, fotoğraflarının çekilmesi, bilgisayar ortamına alınması, herhangi bir yolla çoğaltılması, yayımlanması veya başka bir amaçla kullanılması yasaktır. Bu yasağa uymayanlar, doğabilecek cezai sorumluluğu ve kitapçığın hazırlanmasındaki mali külfeti peşinen kabullenmiş sayılır.

BAŞLAYINIZ DENİLMEDEN SORU KİTAPÇIĞINI AÇMAYINIZ.