

SERTİFİKA TÜRÜ

C-D-E

251020081100

4. GRUP

T.C.
MİLLÎ EĞİTİM BAKANLIĞI
EĞİTİM TEKNOLOJİLERİ GENEL MÜDÜRLÜĞÜ
Ölçme Değerlendirme ve
Açıköğretim Kurumları Daire Başkanlığı

KİTAPÇIK TÜRÜ

Z

MOTORLU TAŞIT SÜRÜCÜ ADAYLARI SINAVI SORU KİTAPÇIĞI

Adayın Adı ve Soyadı :
Aday Numarası :

- DİKKAT:** 1. Size verilen soru kitapçığının sertifika türü, almak istediğiniz sertifika türüyle aynı değilse salon görevlilerini uyararak soru kitapçığının doğru kitapçıkla değiştirilmesini sağlayınız.
2. Soru kitapçıklarını kontrol ederek, baskı hatası olan kitapçığın değiştirilmesi için salon görevlilerine başvurunuz.
3. Soru kitapçığındaki açıklamaları okuyunuz.
4. Sınavda yanlarında cep telefonu, çağrı cihazı vb. iletişim araçları bulunduran adayların sınavları iptal edilecektir.
5. Sınav giriş belgesini sınav bitiminde soru kitapçığı ve cevap kâğıdı ile birlikte salon görevlilerine teslim ediniz.
6. Sınav saat 11.00'de başlayıp 13.30'da biter. Sınav başladıktan sonra ilk 45 dakika içinde hiçbir aday salondan çıkamaz.

CEVAP KÂĞIDI İLE İLGİLİ AÇIKLAMALAR

1. Cevap kâğıdına kodlanmış olarak verilen kitapçık türü ile size verilen kitapçık türünün aynı olmasına dikkat ediniz. Aynı değilse salon görevlilerini uyarınız.
2. Size verilen cevap kâğıdında yazılı olan bilgilerin size ait olup olmadığını kontrol ediniz.
3. Cevap kâğıdı üzerine yazacağınız yazı ve yapacağınız işaretlemelerde kurşun kalemde başka kalem kullanmayınız.
4. Cevap kâğıdında **İLK YARDIM BİLGİSİ, TRAFİK ve ÇEVRE BİLGİSİ, MOTOR ve ARAÇ TEKNİĞİ BİLGİSİ** testleri için üç ayrı bölüm bulunmaktadır. Cevaplarınızı cevap kâğıdındaki ilgili bölümlere aşağıdaki örnekte olduğu gibi yuvarlağı, dışına taşımadan işaretleyiniz. **Soru kitapçığı üzerinde yapılan cevaplandırmalar dikkate alınmaz.**
Yanlış karalamalarınızı düzeltirken yuvarlağın içini temizce siliniz.

ÖRNEK KODLAMA: ●

SORU KİTAPÇIĞI İLE İLGİLİ AÇIKLAMA

1. Bu soru kitapçığında; **İLK YARDIM BİLGİSİ** dersinden 30, **TRAFİK ve ÇEVRE BİLGİSİ** dersinden 50, **MOTOR ve ARAÇ TEKNİĞİ BİLGİSİ** dersinden 40 olmak üzere toplam 120 soru bulunmaktadır. Bu sertifika türü için verilen cevaplama süresi 150 dakikadır.
2. Her sorunun dört seçeneğı vardır. Dört seçenekten sadece bir tanesi doğru cevaptır. Doğru bulduğunuz seçeneğı cevap kâğıdında o soru için ayrılan yerde bularak işaretleyiniz. Birden fazla işaretlemelerde o soru yanlış cevaplandırılmış sayılır.
3. Her ders kendi içerisinde 100 puan üzerinden değerlendirilecektir. Başarılı sayılabilmemiz için her dersten -ayrı ayrı- 70 puan almanız gerekir.
4. Size ayrı bir karalama kâğıdı verilmeyecektir. Soru kitapçığının içindeki boş alanları karalama yapmak için kullanabilirsiniz.
5. Cevabını bilmediğiniz sorular üzerinde fazla zaman kaybetmeden diğer sorulara geçiniz. Zamanınız kalırsa bu sorulara daha sonra dönebilirsiniz.
6. Cevaplarınız puanlanırken her doğru cevaba puan verilecek, yanlış cevaplarınız dikkate alınmayacaktır.
7. Sınavın bitiminde cevap kâğıdınızı ve soru kitapçığınızı salon sorumlularına teslim etmeyi unutmayınız.

Arka sayfadaki açıklamalara geçiniz.

1. Baygın durumdaki kişiye aşağıdakilerden hangisi uygulanır?

- A) Tokat atmak
- B) Duyu organlarını uyarmak
- C) Sıcak içecek vermek
- D) Vücut sıcaklığını düşürmek

2. Yaralı, sedye ile cankurtarana bindirilirken yönü nasıl olmalıdır?

- A) Ayakları önde olacak şekilde
- B) Baş kısmı önde olacak şekilde
- C) Yaralının isteğine göre
- D) Yaranın çeşidine göre

3. Aşağıdaki durumların hangisinde egzoz gazı **daha fazla** zarar verir?

- A) Öndeki araç sürekli yakından takip edildiğinde
- B) Karbüratörden sızan egzoz gazına maruz kalındığında
- C) Kapalı garaj içinde uzun süre çalıştırılan aracın egzoz gazına maruz kalındığında
- D) Tünelde camları kapalı araç uzun süre kullanıldığında

4. Kaza sonucu vücudun hangi kısımlarında çıkık görülebilir?

- A) Kafatası eklemlerinde
- B) Uzun kemiğin ortasında
- C) Kısa kemiğin ortasında
- D) Hareketli eklem yerlerinde

5. Kaburga kemiği kırıklarında yaralı hangi pozisyonda hastaneye sevk edilir?

- A) Yan yatış
- B) Yüzüstü yatış
- C) Oturuş veya yarı oturuş
- D) Sirtüstü yatış

6. Burkulma ve çıkıklardaki ilk yardım uygulamasında; zarar gören bölge soğuk tutulurken, yaralının üstünü örterek vücut sıcaklığını korumanın amacı aşağıdakilerden hangisidir?

- A) Şoku önlemeye yardımcı olmak
- B) Rahat hareket etmesini sağlamak
- C) Üşümesine engel olmak
- D) Eklemün şişmesini engellemek

7. Aşağıdakilerden hangisi kalp durmasının belirtilerindendir?

- A) Derinin kızarması
- B) Vücut sıcaklığının artması
- C) Reflekslerin kaybolması
- D) Göğüs hareketlerinin artması

8. Aşağıdakilerden hangisi atelin tanımıdır?

- A) Kırık bölgesini hareketsiz hâle getiren düz nesnedir.
- B) Büyük dış kanamayı durdurmaya yarayan emici nesnedir.
- C) Pamuktan yapılmış bir çeşit sargı bezidir.
- D) Ağrı dindirici ilaçtır.

9. Kalp masajı hangi durumdaki kişiye uygulanır?

- A) Bilinç kaybı olan
- B) Solunum güçlüğü olan
- C) Nabız sayısı düşük olan
- D) Kalbi duran (5 dakika içinde)

10. Diz ile kalça arasındaki kemikte kırık varsa uygulanacak dıştaki atelin boyu ne kadar olmalıdır?

- A) Topukla diz arasına kadar
- B) Topuktan koltuk altına kadar
- C) Topuktan kalçaya kadar
- D) Dizden kalçaya kadar

11. Çok sayıda yaralının olduğu kazalarda en son taşınması gereken yaralı aşağıdakilerden hangisidir?

- A) Solunum yolu zehirlenmesi olan
- B) Bilinci yerinde olmayan
- C) Açık karın yarası olan
- D) Ayak kemiği kırık olan

12. Tıbbi yardım istenirken aşağıdakilerden hangisinin bildirilmesi gereksizdir?

- A) Yaralıların eğitim durumunun
- B) Yaralı sayısının
- C) Araçların hasar durumunun
- D) Olay yerinin tam adresinin

13. Kişinin elektrik akımından kurtarılması esnasında aşağıdakilerden hangisinin yapılması doğrudur?

- A) Metal malzeme kullanarak yaralıyı elektrik akımından uzaklaştırmak
- B) Tahta veya plastik malzeme kullanarak yaralıyı elektrik akımından uzaklaştırmak
- C) Elektrik akımını kesmeyle vakit kaybetmeden kişiyi elimizle çekerek kurtarmak
- D) Yaralının metal bir yüzeye temasını sağlamak

14. Aşağıdakilerden hangisi kazalara ait özelliktir?

- A) Önceden tahmin edilebilme
- B) Doğal olaylardan olma
- C) Genellikle çevreyi etkileme
- D) Önlemlere bağlı olarak azalabilme

15. Şok pozisyonunda hastanın ayaklarının yukarıya kaldırılmasının amacı nedir?

- A) Beyne yeterince kan gitmesini sağlamak
- B) Solunumun düzenli olmasını sağlamak
- C) Vücut sıcaklığını düşürmek
- D) Sindirime yardımcı olmak

16. İlk yardım çantasının araçlarda bulundurulma amacı nedir?

- A) Araç donanımını tamamlamak
- B) Trafik denetimlerinde göstermek
- C) Araç muayenelerinde göstermek
- D) Kazalarda ilk yardımda kullanmak

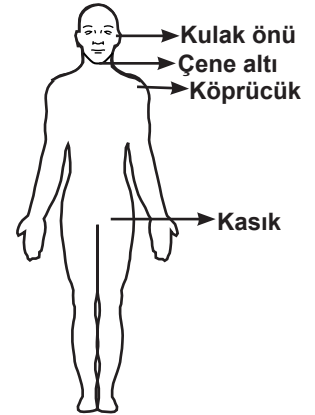
17. Trafik kazasını gören bir sürücünün kazaya müdahale etmesi ile ilgili olarak aşağıdakilerden hangisi doğrudur?

- A) Sürücünün isteğine bağlıdır.
- B) Her durumda zorunludur.
- C) Sadece resmî görevli araç sürücüleri zorunludur.
- D) Sadece ağır araç sürücüleri zorunludur.

18. Yaralıyı araçtan çıkarırken aşağıdakilerden hangisine dikkat edilir?

- A) Kollarının gövdeye paralel durmasına
- B) Ayak tarafından çıkarılmasına
- C) Baş-boyun-gövde hizasının bozulmamasına
- D) Baş tarafından çıkarılmasına

19. Kafa derisi ve şakak bölgesi kanamalarında belirtilen hangi kısma basınç uygulanmalıdır?



- A) Kulak önü
- B) Çene altı
- C) Kasık
- D) Köprücük

20. Atardamar kanaması, toplardamar kanamasına göre neden daha tehlikelidir?

- A) Damar esnekliği az olduğundan
- B) Kirli kan bulundurduğundan
- C) Daha fazla kan kaybı olduğundan
- D) Vücudun her yerinde bulunduğundan

21. Turnike uygulamasında ilk bir saat içinde, kaç dakikada bir gevşetme uygulanmalıdır?

- A) 1-2
B) 5-10
C) 15-20
D) 40-50

22. Ağızdan ağıza suni solunumda verilen hava miktarının yeterliliği nasıl anlaşılır?

- A) Nabız sayısının azalmasından
B) Göğsünün yükselmesinden
C) Vücut sıcaklığının azalmasından
D) Yüzünün sararmasından

23. Baş yaralanması sebebiyle bayılan ve daha sonra da kendine gelen yaralıya aşağıdakilerden hangisi uygulanır?

- A) Normal faaliyetini sürdürmesine izin verilir.
B) Baş sıcak su ile yıkanır.
C) Bulantı önleyici ve ağrı kesici ilaç verilir.
D) En az 12-24 saat süre ile hekim kontrolünde tutulur.

24. Ciltle birlikte cilt altı dokularının da yandığı yanıklarda, olay yerinde aşağıdakilerden hangisi uygulanır?

- A) Salça sürülür.
B) Alkollü su ile yıkanır.
C) Yara merhemi sürülür.
D) Soğuk su tatbik edilir.

25. Karın yaralanması olan yaralıya aşağıdakilerden hangisi uygulanmaz?

- A) Meyve suyu içirmek
B) Yara yerini soğuk tutmak
C) Yara yerine göre uygun pozisyon vermek
D) Şoka karşı önlem almak

26. İlk yardım yapan kişi, hareketsiz yatan hastanın ağız kısmına yanağını yaklaştırarak tutuyor.

Bu uygulama ile hastanın hangi durumu kontrol edilir?

- A) Şok durumu
B) Vücut sıcaklığı
C) Solunum sayısı
D) Soluğu

27. Yaralı, sağlık kuruluşuna ne zaman sevk edilir?

- A) Yakınları geldikten sonra
B) Hiçbir müdahale yapılmadan önce
C) Kendine gelmesi sağlandıktan sonra
D) Hayati tehlikelerine karşı önlem alındıktan sonra

28. Aşağıdakilerden hangisi göğüs boşluğunda bulunan organdır?

- A) Böbrek
B) Kalp
C) Mide
D) Karaciğer

29. Aşağıdakilerden hangisi ilk yardımın amaçlarından değildir?

- A) Yaralının tedavisini yapmak
B) Yaralının solunumunu düzeltmek
C) Yaralının dolaşım etkinliğini sağlamak
D) Yaralının soluk yolunu açmak

30. Aşağıdakilerden hangisi kaza yerinde alınacak ilk yardım önlemlerinden değildir?

- A) Reflektör yerleştirmek
B) Kaza yapan araçların motorlarını durdurmak
C) Kazanın olduğu yerde akan trafiği kontrol etmek
D) Kazayı gördüğünde işaret vererek aracını güvenli yerde durdurmak

İLK YARDIM BİLGİSİ TESTİ BİTTİ.

TRAFİK ve ÇEVRE BİLGİSİ TESTİNE GEÇİNİZ.

1. Aşağıdakilerden hangisi sürücüler için trafik suçudur?

- A) Yaya ve okul geçitlerinde aracını yavaşlatmak
- B) Gidişe ayrılan sağdaki şeritte seyretmek
- C) Seyir hâlinde iken telefonla konuşmak
- D) Öndeki aracı güvenli mesafeden izlemek

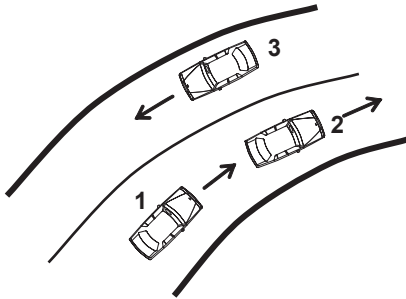
2. Araçların neresinde yolcu taşınması uygundur?

- A) Karoseri kenarında
- B) Yük üzerinde
- C) Sürücünün yanındaki koltukta
- D) Aracın basamağında

3. Erişme kontrollü kara yolunda aşağıdakilerden hangisi yapılabilir?

- A) Park etme
- B) Duraklama
- C) Geri gitme
- D) Şerit değiştirme

4. Şekildeki kara yolu kesiminde aşağıdakilerden hangisinin yapılması yasaktır?



- A) 1. aracın 2. araca takip mesafesince yaklaşması
- B) 1. aracın 2. aracı geçmeye çalışması
- C) 3. aracın dönemece girerken hızını azaltması
- D) 2. aracın dönemece girerken hızını azaltması

5. Ticari amaçla yük ve yolcu taşımacılığı yapan araç sürücüleri, 24 saatlik bir süre içinde devamlı olarak en fazla kaç saat araç kullanabilirler?

- A) 5,5
- B) 4,5
- C) 3,5
- D) 2,5

6. Sürücülerin aşağıdakilere uymadaki öncelik sıralaması nasıl olmalıdır?

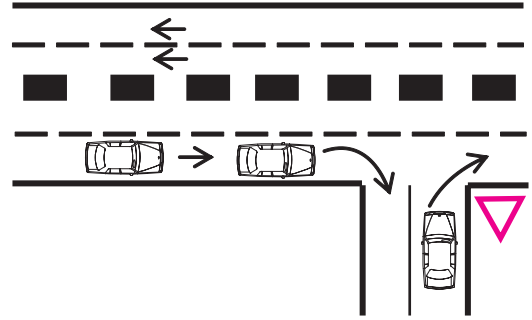
- 1. Işıklı trafik işaret cihazı
- 2. Trafik işaret levhası
- 3. Yer işaretleri
- 4. Trafik görevlisi

- A) 1 - 2 - 3 - 4
- B) 1 - 4 - 2 - 3
- C) 4 - 1 - 2 - 3
- D) 4 - 2 - 3 - 1

7. İki yönlü ve üç şeritli yolda hangi şeridin kullanılması yasaktır?

- A) En sağdaki
- B) Ortadaki
- C) En sağ ve ortadaki
- D) En soldaki

8. Sağa dönüş yapmak isteyen şekildeki sürücülerin hangisini yapması yanlıştır?



- A) Buldukları şeritte en sağa yaklaşmaları
- B) Hızlarını azaltmaları
- C) Dar bir kavisle dönüş yapmaları
- D) Dönüşlerini en sol şeritte tamamlamaları

9. Aşağıdakilerden hangisi durma değildir?

- A) Yolcu indirip bindirmek
- B) Öndeki araçların durması sonucu beklemek
- C) Trafik görevlisinin işareti ile durmak
- D) Kırmızı ışık kuralına uymak

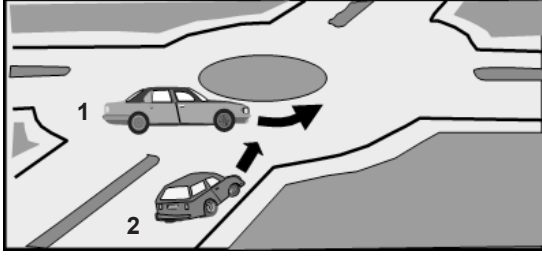
10. Aksine bir işaret yoksa eğimsiz iki yönlü dar yolda, minibüs ile kamyonun karşılaşması durumunda, hangisi diğerine yol vermelidir?

- A) Minibüs sürücüsü, kamyonca
- B) Yolcu sayısı fazla olan, diğerine
- C) Kamyon sürücüsü, minibüse
- D) Şeridi daralmış olan, diğerine

11. Aşağıdakilerden hangisi geçiş üstünlüğüne sahiptir?

- A) Kara yolunun temizliğinde kullanılan araçlar
- B) Acil hasta veya yaralı taşıyan araçlar
- C) Toplu taşıma araçları
- D) Gümrük muhafaza araçları

12. Şekildeki 1 numaralı aracın sürücüsü ne yapmalıdır?



- A) Geçiş hakkını kendi kullanmalıdır.
- B) Geçiş hakkını 2 numaralı araca vermelidir.
- C) Korna çalıp 2 numaralı aracı yavaşlatmalıdır.
- D) Hızlanıp kavşağa önce girmelidir.

13. Geceleyin öndeki aracı yakından takip ederken hangi ışıkları yakmak zorunludur?

- A) Park ışıklarını
- B) Sis ışıklarını
- C) Yakını gösteren ışıkları
- D) Uzağı gösteren ışıkları

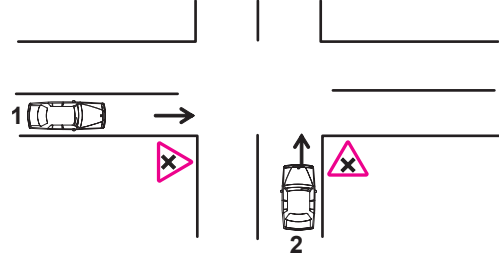
14. "C" sınıfı sürücü belgesine sahip olan hangisinde verilen araçları kullanabilir?

- A) Kamyon, minibüs, lastik tekerlekli traktör
- B) Otobüs, kamyon, kamyonet
- C) Çekici, kamyon, minibüs
- D) İş makinesi, otomobil, minibüs

15. Kara yolunda karşıya geçecek yayalar, aşağıdakilerden hangisini tercih etmelidirler?

- A) Yaya geçitlerini
- B) Banketleri
- C) Yaya yollarını
- D) Geçiş yollarını

16. Şekildeki kara yolu bölümünde, 1 ve 2 numaralı otomobillerin karşılaşması durumunda aşağıdakilerden hangisinin yapılması doğrudur?



- A) 1 numaralının hızını artırması
- B) 2 numaralının hızını artırması
- C) 2 numaralının geçiş hakkını kullanması
- D) 1 numaralının hızını artırıp, korna çalması

17. Sürücüler, yolcu indirip bindirirken aşağıdaki kurallardan hangisine uymak zorundadırlar?

- A) Yolcuları soldan indirip bindirmek
- B) Kapıların kapanmasını beklemeden hareket etmek
- C) Yol ve trafik müsait ise aracın her iki tarafından yolcu indirip bindirmek
- D) Yolcuları sağdan indirip bindirmek

18. Kontrolsüz demir yolu geçidine yaklaşan sürücüler nasıl hareket etmelidirler?

- A) Uygun mesafede mutlaka durmalıdırlar.
- B) Demir yolu tek hatlı ise hızlı bir şekilde geçmelidirler.
- C) Demir yolu çok hatlı ise yavaş ve dikkatli geçmelidirler.
- D) Hızlarını artırarak geçmelidirler.

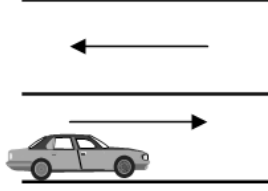
19. Park hâlindeki araca çarpan sürücünün aşağıdakilerden hangisini yapması yanlıştır?

- A) Zarar verdiği aracın sahibini bulması
- B) Trafik görevlisine haber vermesi
- C) Zarar fazla değilse olay yerinden uzaklaşması
- D) Aracın sahibini bulamaz ise yazılı bilgi bırakması

20. Zorunlu mali sorumluluk sigortası, aşağıdaki teminatlardan hangisini kapsamaz?

- A) Maddi hasarı
- B) Tedavi giderlerini
- C) Ölüm tazminatını
- D) Manevi tazminatı

21. Şekildeki kara yolunda, sürücüsü içinde bulunan araç, zorunlu hâl dışında 10 dakika beklerse aşağıdakilerden hangisini yapmış olur?



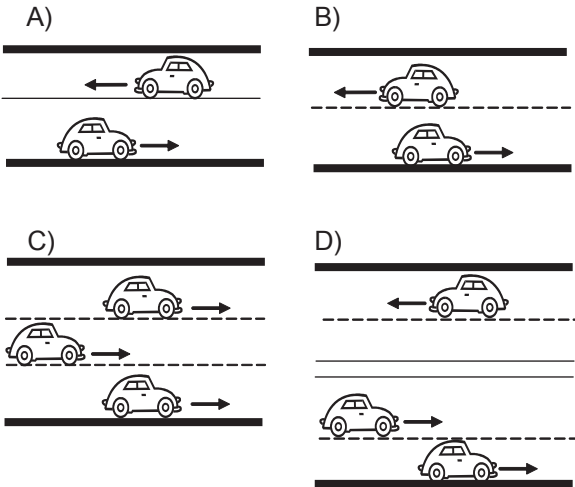
- A) Park etme
- B) Durma
- C) Duraklama
- D) Yolcu indirme bindirme

22. Aşağıdakilerden hangisi, şehirler arası kara yollarını işaretlemekle görevlidir?

- A) Yapı İşleri Genel Müdürlüğü
- B) Karayolları Genel Müdürlüğü
- C) Çevre Koruma Genel Müdürlüğü
- D) Eğitim Teknolojileri Genel Müdürlüğü

23. Taşıt yolunun yalnız bir yöndeki taşıt trafiği için kullanıldığı kara yoluna tek yönlü kara yolu denir.

Buna göre aşağıdakilerin hangisinde taşıtlar tek yönlü kara yolunda bulunmaktadır?



24. Kara yolunda, motorlu veya motorsuz aracı veya taşıtı sevk ve idare eden kişiye ne denir?

- A) Sürücü
- B) Şoför
- C) İşleten
- D) Araç sahibi

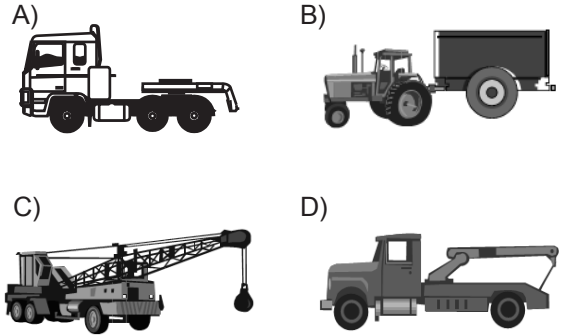
25. Aşağıdakilerden hangisi araç sahiplik belgesidir?

- A) Sürücü belgesi
- B) Tescil belgesi
- C) Araç imalat belgesi
- D) Servis bakım belgesi

26. Okul taşıtının arkasındaki "DUR" ışığı hangi hâllerde yakılır?

- A) Sadece öğrenci indirip bindirirken
- B) Okul taşıtı arızalanıp yolda kaldığı zaman
- C) Sadece sisli, yağmurlu ve karlı havalarda
- D) Taşıtın fren lambaları arızalandığı zaman

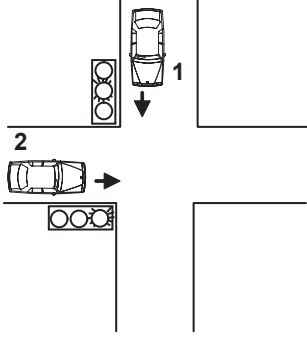
27. Aşağıdakilerden hangisi römork ve yarı römorkları çekmek için imal edilmiş olan ve yük taşımayan motorlu taşıttır?



28. Karayolu Taşıma Yönetmeliği kapsamına göre yurt içi (esya, kargo v.s.) taşıma yapan sürücülerin mesleki yeterlilik belgesinin türü hangisindeki gibi olmalıdır?

- A) SRC 1
- B) SRC 2
- C) SRC 3
- D) SRC 4

29. Şekildeki kavşakta 1 numaralı araca yeşil sonrası sarı ışık yandığında, 2 numaralı araca yanan ışığın rengi nedir?



- A) Kırmızı
B) Sarı
C) Yeşil
D) Yanıp sönen kırmızı

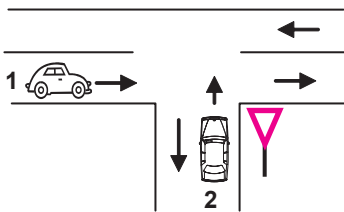
30. Kollarında üç yuvarlaklı sarı bant bulunan ve beyaz baston taşıyan yayayı, taşıt yolunda gören sürücü nasıl hareket etmelidir?

- A) Etkili şekilde korna çalmalıdır.
B) Durup, gerektiğinde yayaya yardımcı olmalıdır.
C) Yayayı korkutmadan yanından hızla geçmelidir.
D) Etkili fren yapıp, yayanın dikkatini çekmelidir.

31. Aşağıdaki hâllerin hangisinde araçların teknik muayenelerinin yaptırılması zorunludur?

- A) Sigorta süresi bitiminde
B) Sahibi değiştiğinde
C) Üzerinde teknik değişiklik yapıldığında
D) Egzoz muayenesi yapıldığında

32. Şekildeki 1 ve 2 numaralı araçların bulunduğu kara yollarının adları aşağıdakilerden hangisinde doğru verilmiştir?

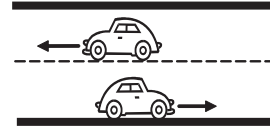


- | | |
|------------------------|---------------------|
| 1 | 2 |
| A) Bağlantı yolu | Tali yol |
| B) Ana yol | Tali yol |
| C) Bölünmüş kara yolu | Bağlantı yolu |
| D) İki yönlü kara yolu | Tek yönlü kara yolu |

33. Aşağıdakilerden hangisi araç geçme ile ilgili doğru bir davranıştır?

- A) Yol boş olduğunda dönüş ışıklarını kullanmamak
B) Geçilen aracı kontrol etmeden sağ şeride girmek
C) Tepe üstleri ve dönemeçlerde araç geçmek
D) Başka aracı geçmeye çalışan aracı geçmek

34. Şekildeki kara yolunda sürücülerin aşağıdakilerden hangisini yapmaları yasaktır?

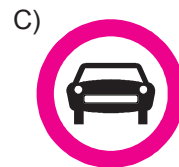
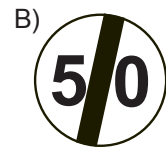
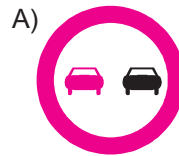


- A) Gidiş yönüne göre sağ şeritten gitmeleri
B) Trafik zorunluluğu nedeniyle durmaları
C) Her iki aracın aynı şeritte seyretmeleri
D) Gidiş yönüne göre sol şeridi geçiş amaçlı kullanmaları

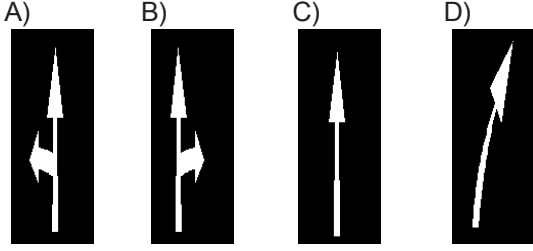
35. Tünel veya dar köprüye yaklaşan sürücünün aşağıdakilerden hangisini yapması uygundur?

- A) Taşıt yolu üzerinde duraklaması
B) Önündeki aracı geçmesi
C) Hızını artırması
D) Hızını azaltması

36. Hangisi, öndeki taşıtı geçmek yasaktır anlamındadır?



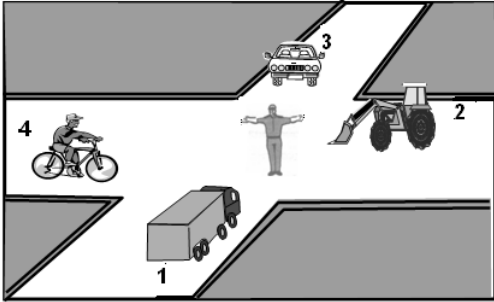
37. Taşıt yolundaki işaretlerden hangisi şeridin ileri seyir ve sola dönüş için olduğunu bildirir?



38. Manevra yapacak sürücü aşağıdakilerden hangisini yapmalıdır?

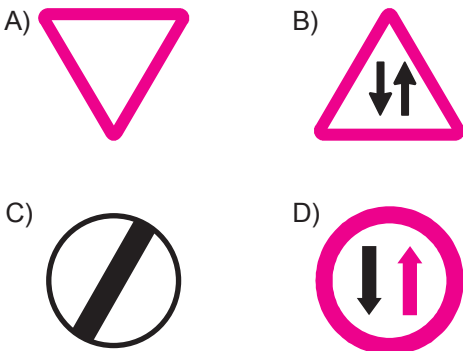
- A) İşaret verdiği anda manevraya başlamalıdır.
- B) Manevraya başladıktan sonra işaret vermemelidir.
- C) Ön, arka ve yanlardaki trafiği kontrol etmemelidir.
- D) Manevra bitmeden önce işaret vermeyi sona erdirmelidir.

39. Şekle göre aşağıdakilerden hangisi doğrudur?

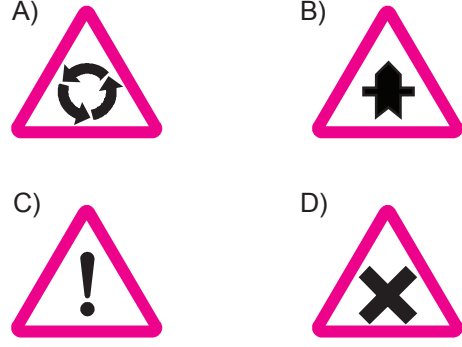


- A) 1 ve 3 numaralı araçlar geçmelidir.
- B) 2 ve 4 numaralı araçlar geçmelidir.
- C) Hepsini durmalıdır.
- D) 1 ve 2 numaralı araçlar geçmelidir.

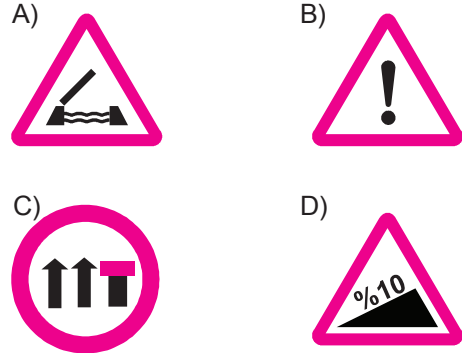
40. Aşağıdakilerden hangisi tali yoldan kavşağa geldiğini bildirir?



41. Aşağıdaki trafik işaretlerinden hangisi dönel kavşağa yaklaşıldığını bildirir?



42. Aşağıdakilerden hangisi otoyolda şerit kapatma levhasıdır?



43. Şekildeki trafik işaretini gören sürücü ne yapmalıdır?

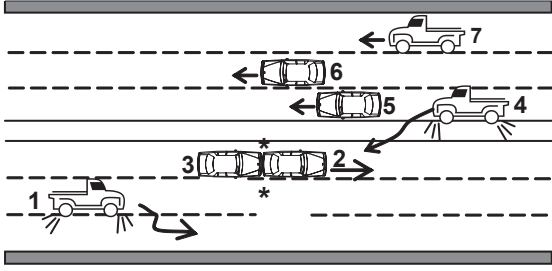


- A) Geriye dönmelidir.
- B) Hızını azaltmalıdır.
- C) Hızını artırmalıdır.
- D) Yolun kayganlığını kontrol etmelidir.

44. Sürücülerin hangi davranışı çevreyi olumsuz etkiler?

- A) Araçlarını gereksiz yere çalışır hâlde tutmaları
- B) Araç bakımlarını zamanında yaptırmaları
- C) Egzoz emisyon kontrollerini zamanında yaptırmaları
- D) Araç hızına uygun viteste seyretmeleri

45. Şekildeki kara yolu bölümünde hangi numaralı taşıt sürücülerinin hareketi asli kusurlu hâllerdendir?



- A) 1 ve 7
B) 3 ve 4
C) 2, 6 ve 7
D) 1, 2 ve 5

46. Şekildeki trafik işareti neyi yasaklar?



- A) Geri gitmeyi
B) "U" dönüşü yapmayı
C) Sola dönmeyi
D) Ada etrafında dönmeyi

47. Şekildeki tehlike uyarı işaretini gören sürücünün aşağıdakilerden hangisini yapması yanlıştır?



- A) Hızını azaltması
B) Duraklama yapmaması
C) Hızını artırması
D) Takip mesafesini artırması

48. Sürücülerin şehirdeki önemli merkezleri bilmesinin aşağıdakilerin hangisine etkisi yoktur?

- A) Trafik düzenine
B) Yakıt tasarrufuna
C) Zamanın olumlu kullanılmasına
D) Sürücülerin tecrübe kazanmasına

49. Kişilerin huzurunu, ruh ve beden sağlığını bozacak seviyedeki istenmeyen seslere ne ad verilir?

- A) Sesli ilan
B) Gürültü
C) Duyuru
D) Konuşma

50. Saatteki hızı 80 kilometre olan aracın, önündeki araç ile arasındaki mesafe en az kaç metre olmalıdır?

- A) 20
B) 30
C) 35
D) 40

TRAFİK ve ÇEVRE BİLGİSİ TESTİ BİTTİ.
MOTOR ve ARAÇ TEKNİĞİ BİLGİSİ TESTİNE GEÇİNİZ.

1. Motor çalışırken marş yapılırsa aşağıdakilerden hangisi meydana gelir?

- A) Motor daha hızlı döner.
- B) Marş dişlisi zarar görünür.
- C) Motor daha yavaş döner.
- D) Motor daha iyi yağlama yapar.

2. Motor ısınınca stop ediyorsa, aşağıdakilerden hangisine bakılır?

- A) Debriyaja
- B) Yakıt deposuna
- C) Vites kutusuna
- D) Karbüratöre

3. Hangisi, depodaki mazotu yakıt enjeksiyon pompasına iletir?

- A) Devirdaim pompası
- B) Debriyaj
- C) Besleme pompası
- D) Dinamo

4. Motora ilk hareketi veren sistem aşağıdakilerden hangisidir?

- A) Şarj sistemidir.
- B) Soğutma sistemidir.
- C) Yağlama sistemidir.
- D) Marş sistemidir.

5. Enjektörlere sırasıyla basınçlı yakıt gönderen parça hangisidir?

- A) Besleme pompasıdır.
- B) Enjeksiyon pompasıdır.
- C) Yağ pompasıdır.
- D) Devirdaim pompasıdır.

6. Dizel motorlarının soğuk havada kolay çalışmasını ne sağlar?

- A) Endüksiyon bobini
- B) Enjektör
- C) Isıtma bujisi
- D) Hava filtresi

7. Aşağıdakilerden hangisi debriyaj balatasının sıyrılarak aşınmasına sebep olur?

- A) Aracın hızlı kullanılması
- B) Park hâlinde vitede bırakılması
- C) Aracın yavaş kullanılması
- D) Ani ve sert kalkış yapılması

8. Aşağıdakilerden hangisi aktarma organı elemanıdır?

- A) Akümülatör
- B) Diferansiyel
- C) Amortisör
- D) Rot

9. Araca bağlanan römorkta aşağıdaki ikaz sistemlerinin hangisi çalışır durumda olmalıdır?

- A) Far
- B) Korna
- C) Yağ lambası
- D) Park lambası

10. Araçta sigortalardan biri atmış ise yerine ne takılmalıdır?

- A) Çelik tel
- B) Tel sarılmış sigorta
- C) Sigara kâğıdı sarılmış sigorta
- D) Aynı amperde sigorta

11. Radyatör aşağıdakilerden hangisine depoluk eder?

- A) Soğutma suyuna
- B) Yağlama yağına
- C) Hidrolik yağına
- D) Motorine

12. Motor çok sıcaksa radyatöre konulacak su nasıl olmalıdır?

- A) Soğuk ve kireçsiz
- B) Ilık ve kireçsiz
- C) Soğuk ve temiz
- D) Sıcak ve temiz

13. Motor çalışırken şarj göstergesi değer göstermiyorsa sebebi aşağıdakilerden hangisidir?

- A) Fan motoru arızalıdır.
- B) Vantilatör kayışı kopmuştur.
- C) Kalorifer motoru arızalıdır.
- D) Fan müşiri arızalıdır.

14. Aşağıdakilerden hangisi hava soğutmalı motoru, su soğutmalı motordan ayıran özelliktir?

- A) Su pompasının olmaması
- B) Silindir kapağının olmaması
- C) Akümülatörün olmaması
- D) Distribütörün olmaması

15. Yeni araca 1000 - 2000 km arasında servislerde yapılan işleme ne denir?

- A) İlk bakım
- B) Yağ değişimi
- C) Supap ayarı
- D) Lastik bakımı

16. Aracın lastikleri üzerinde bulunan rakamlar lastiğin hangi özelliğini belirtir?

- A) Sıcaklığını
- B) Havasını
- C) Ebatlarını
- D) Yoğunluğunu

17. Aşağıdakilerden hangisi aracın fazla yakıt yakmasına sebep olur?

- A) Kavramanın kaçırması
- B) Vites kutusunun kaçırması
- C) Diferansiyelin kaçırması
- D) Şaftın kaçırması

18. Aşağıdakilerden hangisi ön düzen sistemi elemanlarından?

- A) Diferansiyel kutusu
- B) Vites kutusu
- C) Rot ve rot başları
- D) Şaft

19. Aracın lastikleri ne zaman kontrol edilir?

- A) Günde bir
- B) Haftada bir
- C) Altı ayda bir
- D) Araca binileceği zaman

20. Aşağıdakilerden hangisi araçta fazla yakıt sarfiyatına sebep olur?

- A) Frenlerin sıkı olması
- B) Frenlerin gevşek olması
- C) Frenlerin yağlı olması
- D) Frenlerin normal olması

21. Frenleme esnasında araç bir tarafa savruluyorsa arıza sebebi aşağıdakilerden hangisi olabilir?

- A) Vites kutusu ayarı bozuktur.
- B) Diferansiyel ayarı bozuktur.
- C) Amortisör ayarı bozuktur.
- D) Fren ayarı bozuktur.

22. Frenleme anında sürtünme sesi geliyorsa sebebi aşağıdakilerden hangisi olabilir?

- A) Debriyaj teli kopmuştur.
- B) Balata ve disk yüzeyine toz parçacıkları sıkışmıştır.
- C) Balata ve disk yüzeyi yağlanmış.
- D) Lastikler uyumsuzdur.

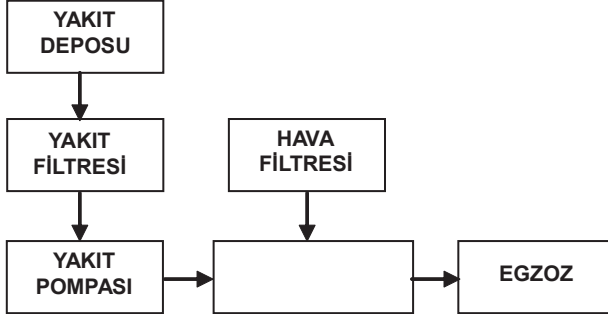
23. Aşağıdakilerden hangisi araçlarda gücün kaynağıdır?

- A) Motor
- B) Vites kutusu
- C) Tekerlek
- D) Şaft

24. Motorda bir iş çevrimi için, dört zaman sonunda, krank mili kaç tur döner?

- A) 1
- B) 2
- C) 3
- D) 5

25. Benzinli motorların yakıt sistemini gösteren şemada, boş kutuya aşağıdakilerden hangisi yazılmalıdır?



- A) Enjektörler
- B) Besleme pompası
- C) Karbüratör
- D) Yakıt göstergesi

26. Dört zamanlı motorlarda zamanların sıralanması aşağıdakilerden hangisidir?

- A) Emme - Egzoz - Sıkıştırma - Ateşleme
- B) Ateşleme - Emme - Egzoz - Sıkıştırma
- C) Emme - Sıkıştırma - Ateşleme - Egzoz
- D) Ateşleme - Sıkıştırma - Egzoz - Emme

27. Aşağıdakilerden hangisi hava ile soğutmalı motorun parçasıdır?

- A) Radyatör
- B) Termostat
- C) Su pompası
- D) Hava kanatçıkları

28. Aşağıdakilerden hangisi sadece soğuk motorun çalıştırılmasında kullanılır?

- A) Jikle devresi
- B) Karbüratör
- C) Bujiler
- D) Rölanti devresi

29. Aşağıdakilerden hangisi motorun parçasıdır?

- A) Aks
- B) Şaft
- C) Piston
- D) Diferansiyel

30. Boğulmuş motoru çalıştırmak için aşağıdakilerden hangisine basılarak marş yapılır?

- A) Debriyaj pedalına
- B) Gaz pedalının sonuna kadar
- C) Fren pedalına
- D) Vites koluna

31. Aşağıdakilerden hangisi kazalarda sürücü ve yolcuları korumak amacıyla geliştirilen sistemlerden değildir?

- A) Katlanabilir direksiyon
- B) Enerji yutan tamponlar
- C) Hava yastıkları
- D) Açılabilir tavan

32. Aşağıdakilerden hangisi akümülatörün görevidir?

- A) Yüksek voltaj üretmek
- B) Karbüratöre yakıt göndermek
- C) Marş motoruna ilk hareket için elektrik vermek
- D) Motor suyunu soğutmak

33. Aşağıdakilerden hangisi dizel motorun parçası değildir?

- A) Enjektör
- B) Distribütör
- C) Kızdırma bujisi
- D) Yakıt pompası

34. Aşağıdakilerden hangisi silindire giren havayı temizler?

- A) Hava filtresi
- B) Benzin filtresi
- C) Yağ filtresi
- D) Su filtresi

35. Araçta kısa devreden doğacak yangın durumunda nasıl davranılır?

- A) Marş motorunun kablosu çıkarılır.
- B) Bataryanın kutup başları çıkarılır.
- C) Distribütörün kablosu çıkarılır.
- D) Alternatörün kablosu çıkarılır.

36. Akümülatörün elektrolit seviyesi azalmış ise ne ilave edilir?

- A) Asit
- B) Alkol
- C) Antifriz
- D) Saf su

37. Aracın hangi sistemindeki kaçak, akümülatörün kendiliğinden boşalmasına neden olur?

- A) Yakıt sistemindeki
- B) Yağlama sistemindeki
- C) Elektrik sistemindeki
- D) Soğutma sistemindeki

38. Motorda yağ seviyesi normalin çok altında iken motor çalıştırılırsa ne olur?

- A) Motor çok soğur.
- B) Motor yakıtına yağ karışır.
- C) Motor suyuna yağ karışır.
- D) Motor aşırı ısınarak zarar görür.

39. Motordaki aşınmaları hangi sistem önler?

- A) Ateşleme sistemi
- B) Marş sistemi
- C) Yağlama sistemi
- D) Şarj sistemi

40. Motor yağının kontrolü yapılırken yağ seviyesi, yağ çubuğunun neresinde olmalıdır?

- A) İki çizgisi arasında
- B) Alt çizgide
- C) Üst çizgide
- D) Alt çizgiden aşağıda

TEST BİTTİ.
CEVAPLARINIZI KONTROL EDİNİZ.

SINAV SIRASINDA UYULACAK KURALLAR

1. Sınavın başladığı andan itibaren, salon görevlilerinin tüm uyarılarına uymak zorundasınız.
2. Sınav başladıktan sonra görevlilerle konuşmanız ve soru sormanız yasaktır.
3. **Sınav sırasında kopya çeken, çekmeye teşebbüs eden, kopya veren ya da kopya çekilmesine yardım eden, kurallara ve uyarılara uymayan adayların sınavları geçersiz sayılacaktır. Ayrıca bu kişiler ilk 45 dakika sonunda salondan çıkarılacaktır.**
4. Sınav süresince, sınav giriş belgesi ile birlikte nüfus cüzdanı, ehliyet veya pasaport kimlik belgelerinden birini masanızın üzerinde bulundurunuz.
5. Sınav başladıktan sonra adayların birbirleriyle konuşmaları, kalem, silgi vb. şeyleri istemeleri yasaktır.
6. Sınav sırasında sigara, çay vb. içilmez.
7. Sınavın başladığı belirtilmeden soru kitapçıkları açılmaz ve cevaplandırma yapılamaz.
8. **Sınav sonrası sınav giriş belgesini, soru kitapçığını ve cevap kâğıdını mutlaka salon görevlilerine teslim ediniz. Sınav evraklarını teslim etmeyen, soru kitapçıklarının sayfalarından bir kısmını eksik teslim edenlerin sınavları geçersiz sayılacak, ayrıca haklarında yasal işlem yapılacaktır.**

Soracağınız bir şey var mı? Varsa, şimdi sorunuz; sınav başladıktan sonra sorularınıza cevap verilmeyecektir. Hazır mısınız? Sınav, okulun bütün salonlarında aynı anda başlayacağı için başlama zilini beraberce bekleyelim. Hepinize başarılar dileriz.

(Salon başkanı başlama ve bitiş saatini tahtaya yazacaktır.)

Bu kitapçığın her hakkı saklıdır. Hangi amaçla olursa olsun, kitapçığın tamamının veya bir kısmının Millî Eğitim Bakanlığı Eğitim Teknolojileri Genel Müdürlüğünün yazılı izni olmadan kopya edilmesi, fotoğraflarının çekilmesi, bilgisayar ortamına alınması, herhangi bir yolla çoğaltılması, yayımlanması veya başka bir amaçla kullanılması yasaktır. Bu yasağa uymayanlar, doğabilecek cezai sorumluluğu ve kitapçığın hazırlanmasındaki mali külfeti peşinen kabullenmiş sayılır.

BAŞLAYINIZ DENİLMEDEN SORU KİTAPÇIĞINI AÇMAYINIZ.