

SERTİFİKA TÜRÜ

A1-A2

271220081100

1. GRUP

T.C.
MİLLÎ EĞİTİM BAKANLIĞI
EĞİTİM TEKNOLOJİLERİ GENEL MÜDÜRLÜĞÜ
Ölçme Değerlendirme ve
Açıköğretim Kurumları Daire Başkanlığı

KİTAPÇIK TÜRÜ

Z

MOTORLU TAŞIT SÜRÜCÜ ADAYLARI SINAVI SORU KİTAPÇIĞI

Adayın Adı ve Soyadı :
Aday Numarası :

- DİKKAT:** 1. Size verilen soru kitapçığının sertifika türü, almak istediğiniz sertifika türüyle aynı değilse salon görevlilerini uyararak soru kitapçığının doğru kitapçıkla değiştirilmesini sağlayınız.
2. Soru kitapçıklarını kontrol ederek, baskı hatası olan kitapçığın değiştirilmesi için salon görevlilerine başvurunuz.
3. Soru kitapçığındaki açıklamaları okuyunuz.
4. Sınavda yanlarında cep telefonu, çağrı cihazı vb. iletişim araçları bulunduran adayların sınavları iptal edilecektir.
5. Sınav giriş belgesini sınav bitiminde soru kitapçığı ve cevap kâğıdı ile birlikte salon görevlilerine teslim ediniz.
6. Sınav saat 11.00'de başlayıp 13.00'te biter. Sınav başladıktan sonra ilk 45 dakika içinde hiçbir aday salondan çıkamaz.

CEVAP KÂĞIDI İLE İLGİLİ AÇIKLAMALAR

1. Cevap kâğıdına kodlanmış olarak verilen kitapçık türü ile size verilen kitapçık türünün aynı olmasına dikkat ediniz. Aynı değilse salon görevlilerini uyarınız.
2. Size verilen cevap kâğıdında yazılı olan bilgilerin size ait olup olmadığını kontrol ediniz.
3. Cevap kâğıdı üzerine yazacağınız yazı ve yapacağınız işaretlemelerde kurşun kalemde başka kalem kullanmayınız.
4. Cevap kâğıdında **İLK YARDIM BİLGİSİ, TRAFİK ve ÇEVRE BİLGİSİ, MOTOR ve ARAÇ TEKNİĞİ BİLGİSİ** testleri için üç ayrı bölüm bulunmaktadır. Cevaplarınızı cevap kâğıdındaki ilgili bölümlere aşağıdaki örnekte olduğu gibi yuvarlağı, dışına taşımadan işaretleyiniz. **Soru kitapçığı üzerinde yapılan cevaplandırmalar dikkate alınmaz.**
Yanlış karalamalarınızı düzeltirken yuvarlağın içini temizce siliniz.

ÖRNEK KODLAMA: ●

SORU KİTAPÇIĞI İLE İLGİLİ AÇIKLAMA

1. Bu soru kitapçığında; **İLK YARDIM BİLGİSİ** dersinden 30, **TRAFİK ve ÇEVRE BİLGİSİ** dersinden 40, **MOTOR ve ARAÇ TEKNİĞİ BİLGİSİ** dersinden 20 olmak üzere toplam 90 soru bulunmaktadır. Bu sertifika türü için verilen cevaplama süresi 120 dakikadır.
2. Her sorunun dört seçeneğı vardır. Dört seçenektan sadece bir tanesi doğru cevaptır. Doğru bulduğunuz seçeneğı cevap kâğıdında o soru için ayrılan yerde bularak işaretleyiniz. Birden fazla işaretlemelerde o soru yanlış cevaplandırılmış sayılır.
3. Her ders kendi içerisinde 100 puan üzerinden değerlendirilecektir. Başarılı sayılabilmemiz için her dersten -ayrı ayrı- 70 puan almanız gerekir.
4. Size ayrı bir karalama kâğıdı verilmeyecektir. Soru kitapçığının içindeki boş alanları karalama yapmak için kullanabilirsiniz.
5. Cevabını bilmediğiniz sorular üzerinde fazla zaman kaybetmeden diğer sorulara geçiniz. Zamanınız kalırsa bu sorulara daha sonra dönebilirsiniz.
6. Cevaplarınız puanlanırken her doğru cevaba puan verilecek, yanlış cevaplarınız dikkate alınmayacaktır.
7. Sınavın bitiminde cevap kâğıdınızı ve soru kitapçığınızı salon sorumlularına teslim etmeyi unutmayınız.

Arka sayfadaki açıklamalara geçiniz.

1. Aşağıdakilerin hangisinde oluşan kırıklar, felce neden olabilir?

- A) Kaburgada B) Omurgada
C) Bacakta D) El bileğinde

2. Ön kol kemiği kırıklarında yaralı hangi pozisyonda hastaneye sevk edilir?

- A) Yan yatış B) Yüzüstü yatış
C) Oturuş D) Sırtüstü yatış

3. En hafif olup, iz bırakmayan yanıklar aşağıdakilerden hangisidir?

- A) Birinci derece yanıklar
B) İkinci derece yanıklar
C) Üçüncü derece yanıklar
D) İkinci ve üçüncü derece yanıklar

4. Aşağıdakilerden hangisi bayılmanın kısa tanımıdır?

- A) Nabız atımının durmasıdır.
B) Vücut sıcaklığının artmasıdır.
C) Vücudun su toplamasıdır.
D) Geçici bilinç kaybı hâlidir.

5. Aşağıdaki belirtiler hangi tür yaralanmalarda **daha çok** görülür?

- Göz bebeklerinde büyüklük farkı
- Geçici hafıza kaybı
- Burundan kan gelmesi

- A) Baş B) Göğüs
C) Karın D) Omurga

6. Kaza sonucu vücudun hangi kısımlarında **çıkık** görülebilir?

- A) Kafatası eklemlerinde
B) Hareketli eklem yerlerinde
C) Kısa kemiğin ortasında
D) Uzun kemiğin ortasında

7. Burkulmalarda ağrı ve şişliği azaltmak için aşağıdakilerden hangisi yapılmalıdır?

- A) Buz konulmalıdır.
B) Masaj yapılmalıdır.
C) Soğuk su içirilmelidir.
D) Turnike uygulanmalıdır.

8. Çok sayıda yaralının olduğu kazalarda **en son** taşınması gereken yaralı aşağıdakilerden hangisidir?

- A) Solunum yolu zehirlenmesi olan
B) Bilinci yerinde olmayan
C) Açık karın yarası olan
D) Ayak kemiği kırık olan

9. Tıbbi yardım haberleşmesinde iletilecek mesaj nasıl olmalıdır?

- A) Yazılı, sözlü ve hareketli
B) Ayrıntılı, detaylı ve uzun
C) Kısa, öz ve anlaşılır
D) Şifreli ve gizli

10. Alkollü içki içen sürücünde aşağıdaki durumlardan hangisi görülür?

- A) Dirençli ve zinde olma
B) Reflekslerinde zayıflama
C) Manevra kabiliyetinde artma
D) Aşırı hareketli ve uyumlu olma

11. Aşağıdakilerden hangisi sürücülerde olması gereken davranışlardandır?

- A) Kendini üstün görmek
B) Kendi kendine kurallar koymak
C) Paylaşmayı bilmek ve uygulamak
D) Saygıyı öncelikle başkalarından beklemek

12. Hangi damar kanaması, **fışkırır tarzda ve açık kırmızı renkte** olur?

- A) Atardamar
B) Kılcal damar
C) Toplardamar
D) Toplardamar ve kılcal damar

13. Aşağıdakilerden hangisi, koldaki büyük kanamalarda uygulanan turnike yöntemidir?

- A) Kanayan yere çeşitli ilaçlar tatbik etmek
- B) Kanayan yeri kalp seviyesinden aşağıda tutmak
- C) Dirsek ile omuz arasına sıkma bağı uygulayarak kanı durdurmak
- D) Dirsek kısmını kalp seviyesinden yukarıda tutmak

14. Donma olayında vücutta görülen en önemli belirtisi aşağıdakilerden hangisidir?

- A) Derinin pürüzsüz hâle gelmesi
- B) Hareketliliğinin artması
- C) Derinin sararması
- D) Duyuların kaybolması

15. Sindirim yoluyla zehirlenen hasta, kusuyorsa aşağıdaki pozisyonlardan hangisine alınır?

- A) Yüzüstü yatış
- B) Oturuş
- C) Yan yatış
- D) Sırtüstü yatış

16. Aşağıdakilerden hangisi kazalara en çok neden olur?

- A) Çevre şartları
- B) İnsanlar
- C) İklim şartları
- D) Araçlar

17. Yaralının boyun hasarı gördüğü şüphesi varsa, araçtan nasıl çıkarılmalıdır?

- A) Boynuna, mutlaka boyunluk takılarak
- B) Boynuna atel bağlanarak
- C) Ayaklarından çekilerek
- D) Boynuna bir şey bağlamadan

18. Aşağıdakilerden hangisi ilk yardımın amaçlarındandır?

- A) Yaralıya moral verilmesi
- B) Yaralı yakınlarının sakinleştirilmesi
- C) Kaza yerinde sakin ve telaşsız davranılması
- D) Yaralıyla ilgili hayat kurtarıcı önlemlerin alınması

19. Kanamanın olduğu damar parmakla kemik arasında sıkıştırılarak kanama durdurulabilir.

Bu yöntemin hangi durumda uygulanması sakıncalıdır?

- A) Boyun bölgesine
- B) Çöken kemik üzerine
- C) Baş ve yüz bölgesine
- D) Kol ve bacak üzerine

20. Yaralı konuşmıyor, öksüremiyor, refleks olarak iki eli ile boğazını tutuyorsa bunun nedeni aşağıdakilerden hangisi olabilir?

- A) Şok durumunda olması
- B) Boynunda kireçlenme olması
- C) Bozulmuş besinlerden zehirlenmiş olması
- D) Soluk yolunun yabancı cisimle tıkanmış olması

21. Aşağıdakilerden hangisi solunum durmasının nedenlerinden değildir?

- A) Suda boğulma
- B) Kol ve bacak kırıkları
- C) Çok fazla kan kaybı
- D) Boyun omurlarının kırılması

22. Trafik kazalarında, aşağıdakilerden hangisi sürücülerden kaynaklanan sebeptir?

- A) Araç yapımındaki hata
- B) Havanın yağışlı olması
- C) Alkollü araç kullanma
- D) Yol yapımındaki hata

23. Aşağıdakilerden hangisi karın bölgesinde bulunur?

- A) Mide
- B) Akciğer
- C) Kalp
- D) Yutak

24. Aşağıdakilerden hangisinin yaralanmasında öksürme ile ağızdan köpüklü kan gelir?

- A) Midenin
B) Akciğerin
C) Karaciğerin
D) Dalağın

25. Açık yaraya, ilk yardım önlemi olarak aşağıdakilerden hangisi uygulanır?

- A) Merhem sürülür.
B) Yaralıya şok pozisyonu verilir.
C) Sargı bezi ile sarılarak dış etkilere korunur.
D) Pamukla kapatılarak sıcak tutulur.

26. Aşağıdakilerden hangisi yaralının kan dolaşımını etkinliğini sağlamak için yapılır?

- A) Kalp masajı
B) Yumuşak bir zemine yatırılıp sıcak tutulması
C) Uyarıcı kokular koklatılması
D) Yara içindeki yabancı cisimlerin çıkarılması

27. Aşağıdakilerden hangisi şok belirtilerindedir?

- A) Cildin kızarması, aşırı terleme
B) Hareketlilik, saldırganlık hâli
C) Soğuk nemli cilt, titreme
D) Vücut sıcaklığında yükselme

28. Kırıklar neden sabitlenmelidir?

- A) Üşümeyi engellemek için
B) Kırık bölgesinin daha rahat hareket ettirilmesi için
C) Kırık uçlarının kana karışıp kalbe gitmesini engellemek için
D) Kırık kemik uçlarının dokulara zarar vermesini engellemek için

29. Merdivenden inerken veya çıkarken sedyedeki hastanın taşınma yönü nasıl olmalıdır?

- A) İnerken ve çıkarken başı yukarıda
B) İnerken başı yukarıda, çıkarken başı aşağıda
C) İnerken ve çıkarken başı aşağıda
D) İnerken başı aşağıda, çıkarken başı yukarıda

30. Kazaya müdahale eden kişinin aşağıdaki davranışlarından hangisi yanlıştır?

- A) Aracının dörtlü sinyallerini yakması
B) Kaza yapan araçların kontağını kapatması
C) Kaza yapan araçlardan yakıt sızıp sızmadığını kontrol etmesi
D) Kendi aracını kaza yapan aracın hemen arkasına park etmesi

İLK YARDIM BİLGİSİ TESTİ BİTTİ.
TRAFİK VE ÇEVRE BİLGİSİ TESTİNE GEÇİNİZ.

1. Aşağıdakilerden hangisi geçiş üstünlüğüne sahiptir?

- A) Çekici
- B) Gümrük muhafaza aracı
- C) İş makinesi
- D) Cankurtaran

2. Trafik kazalarındaki kusur oranının (%) yıllara göre dağılımı tablodaki gibidir.

Yıllar	Sürücü (%)	Yaya (%)	Araç (%)	Yol (%)
2001	96,82	2,38	0,48	0,32
2002	96,99	2,48	0,37	0,16
2003	97,29	2,16	0,38	0,17
2004	97,46	2,08	0,22	0,15

Bu verilerden hangi sonuca kesinlikle ulaşılır?

- A) Kazaların çoğu insan kaynaklıdır.
- B) Kara yolu ulaşım sistemi, diğer ulaşım sistemlerinden daha çok kullanılmaktadır.
- C) Kara yolları, deniz ve hava yollarına göre daha risklidir.
- D) Toplu taşıma yapılması ülke ekonomisini olumlu yönde etkiler.

3. Kişilerin huzurunu, ruh ve beden sağlığını bozacak seviyedeki istenmeyen seslere ne ad verilir?

- A) Sesli ilan
- B) Gürültü
- C) Duyuru
- D) Konuşma

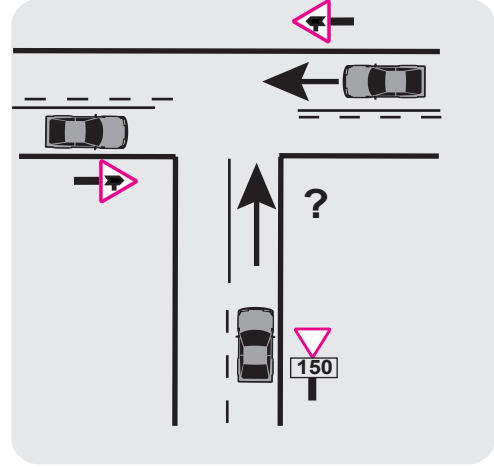
4. Çevreye boşaltıldığında bozulma meydana getirecek maddelere ne ad verilir?

- A) Yanıcı madde
- B) Yakıcı madde
- C) Atık
- D) Kireç

5. Hangi sınıf sürücü belgesini almak için, 17 yaşını bitirme şartı aranır?

- A) C
- B) D
- C) E
- D) A2

6. Şekildeki kavşakta ölümcül kazalar olduğu bilinmektedir.



Bu kazaları en aza indirmek için şekildeki soru işareti (?) yerine hangi trafik işaret levhası konulmalıdır?

- A)
- B)
- C)
- D)

7. Suçun işlendiği tarihten itibaren geriye doğru 5 yıl içinde; 0,50 promilin üzerinde alkollü olduğu tespit edilen sürücüye, birinci defada aşağıdakilerden hangisi uygulanmaz?

- A) 6 ay hafif hapis cezası
- B) Araç kullanmaktan men cezası
- C) Hafif para cezası
- D) Sürücü belgesinin 6 ay süre ile geri alınması

8. Geceleyin, görüşün yeterli olmadığı kavşağa yaklaşırken gelişinizi nasıl haber verirsiniz?

- A) Dönüş ışıklarını yakarak
- B) Birkaç defa korna çalarak
- C) Acil uyarı ışıklarını yakarak
- D) Birkaç defa selektör yaparak

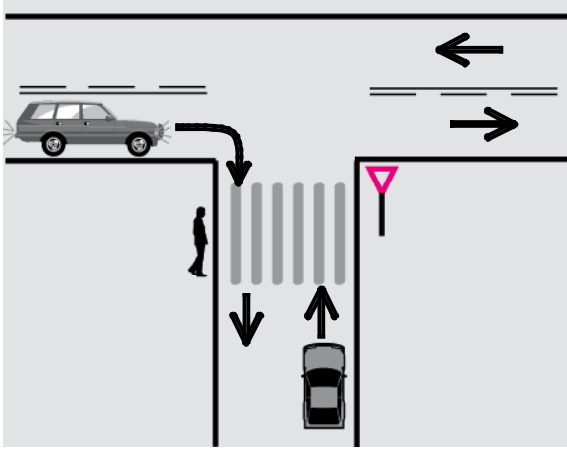
9. Yerleşim yerleri dışındaki kara yollarında, geceleri hangi ışıkların yakılması zorunludur?

- A) Acil uyarı ışıklarının
- B) Park ışıklarının
- C) Uzağı gösteren ışıkların
- D) Yakını gösteren ışıkların

10. Ticari amaçla yük ve yolcu taşımacılığı yapan araç sürücüleri, 24 saatlik bir süre içinde devamlı olarak en fazla kaç saat araç kullanabilirler?

- A) 5,5
- B) 4,5
- C) 3,5
- D) 2,5

11. Şekildeki gibi sağa dönüş sırasında aşağıdakilerden hangisinin yapılması yanlıştır?



- A) Dar kavisle dönülmesi
- B) Karşıya geçen yaya varsa durulması
- C) Dönüş sonrası gidişe ayrılmış en sağ şeride girilmesi
- D) Geniş kavisle dönülmesi

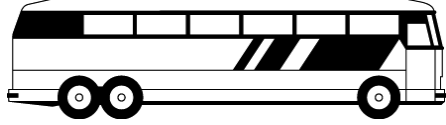
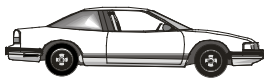

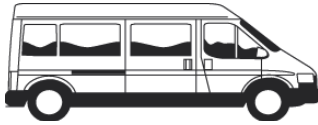
12. Taşıt yolunun sağına veya soluna yanaşırken, sürücüler aşağıdakilerden hangisini yapmak zorundadırlar?

- A) Acil uyarı ışıklarını yakmak
- B) Gireceği şeritteki araç trafiğini kontrol etmek
- C) Yakını gösteren ışıkları yakmak
- D) Arkadaki araçların yavaşlamasını sağlamak

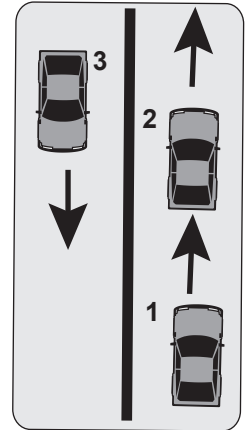
13. Aşağıdakilerden hangisi geçiş yapan araç sürücüsünün yapacağı davranışlardan değildir?

- A) Aracının hızını azaltmak
- B) Yol durumunu kontrol etmek
- C) Şerit değiştirme lambalarını kullanmak
- D) Öndeki araç sürücüsünü uyarmak

14. Aksine bir işaret yoksa aşağıdakilerden hangisinin yerleşim yeri dışındaki azami hızı 90 km / saat olmalıdır?

- A) 
- B) 
- C) 
- D) 

15. Şekle göre 1 numaralı araç sürücüsü aşağıdakilerden hangisini yapmalıdır?



- A) 2 numaralı aracı geçmelidir.
- B) Geçiş için 3 numaralı aracın geçmesini beklemelidir.
- C) Geçiş yapmayıp, takip mesafesini korumalıdır.
- D) 2 numaralı aracın sürücüsünü ikaz ederek sağa yanaşmasını istemelidir.

16. Ülkemizde uzun süreli tatillerin öncesinde ve sonrasında trafik kazaları fazla olur.

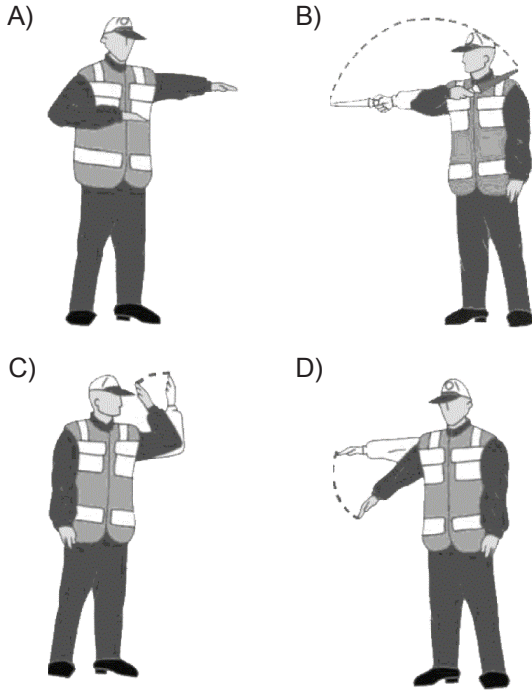
Bu duruma aşağıdakilerden hangisi kesinlikle sebep olur?

- A) Sürücülerin aceleci ve dikkatsiz davranması
- B) Araçlardaki yolcu sayısının artması
- C) Yayaaların otoyola çıkması
- D) Araçlara ait kusurların fazla olması

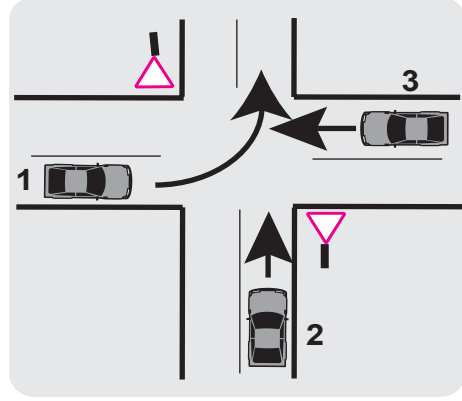
17. Aşağıdakilerden hangisi trafik kazasında asli kusur sayılır?

- A) Sürekli sağ şeritten seyretmek
- B) Düşük hızla seyretmek
- C) İlk yardımla ilgili önlem almamak
- D) Geçme yasağı olan yerlerden geçmek

18. Trafik görevlisinin hangi hareketi geceleyin "geç işareti" talimatıdır?

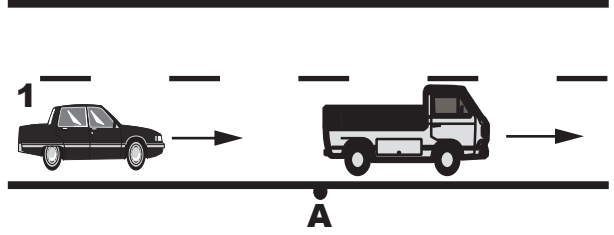


19. Şekildeki araçların geçiş hakkı sırası nasıl olmalıdır?



- A) 2 - 3 - 1
- B) 3 - 1 - 2
- C) 1 - 2 - 3
- D) 3 - 2 - 1

20. Şekildeki 1 numaralı araç sürücüsü, diğer araç A noktasında iken 88-89 diye saymaya başlıyor. Bu davranışı aşağıdakilerden hangisini belirlemeye yöneliktir?



- A) Takip mesafesini
- B) Motorun verimliliğini
- C) Aracının motor gücünü
- D) Aracının o andaki hızını

21. Aşağıdakilerden hangisi motorlu taşıt sürücüsü yetiştirmek, yetiştirmiş olanlara sınav sonucunda sertifika vermekle görevlidir?

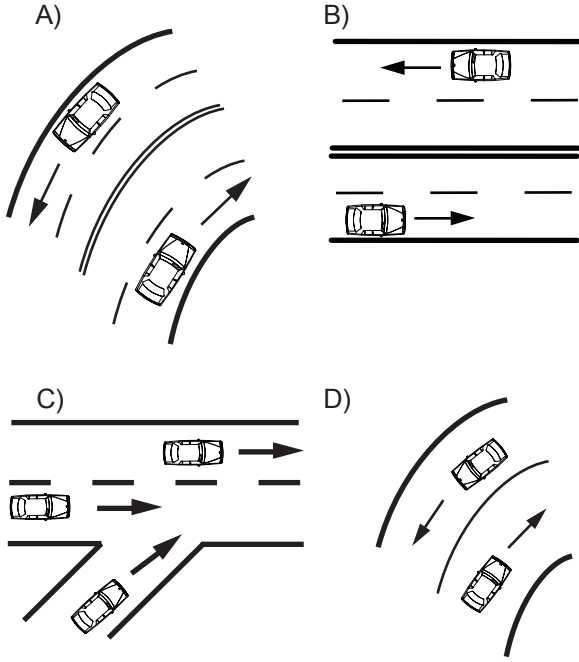
- A) Emniyet Genel Müdürlüğü
- B) Karayolları Genel Müdürlüğü
- C) Millî Eğitim Bakanlığı
- D) Ulaştırma Bakanlığı

22. Yolcu taşımada kullanılmayan üç tekerlekli motosikletlere ne denir?

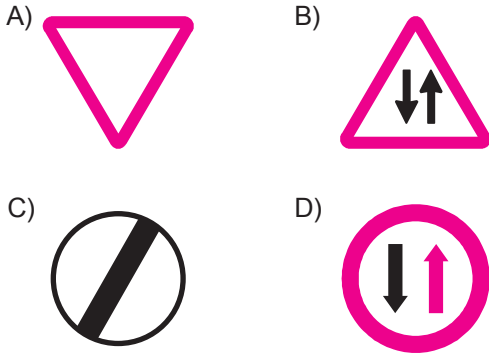
- A) Motorlu bisiklet
- B) Yük motosikleti (triportör)
- C) Özel amaçlı taşıt
- D) Arazi taşıtı

23. Taşıt yolunun her iki yöndeki taşıt trafiği için kullanıldığı kara yoluna iki yönlü kara yolu denir.

Buna göre aşağıdakilerin hangisinde taşıtlar iki yönlü kara yolunda bulunmaktadır?



24. Aşağıdakilerden hangisi tali yoldan kavşağa gelindiğini bildirir?



25. Şekildeki tehlike uyarı işaretini gören sürücünün aşağıdakilerden hangisini yapması yanlıştır?



- A) Hızını azaltması
- B) Duraklama yapmaması
- C) Hızını artırması
- D) Takip mesafesini artırması

26. Şekildeki trafik işareti aşağıdakilerden hangisine yaklaşıldığını bildirir?



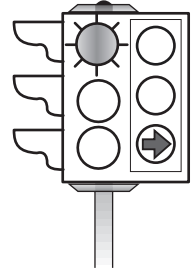
- A) Kontrollü demir yolu geçidine
- B) Kontrolsüz demir yolu geçidine
- C) Demir yolu alt geçidine
- D) Demir yolu üst geçidine

27. Şekildeki trafik işareti neyi ifade eder?



- A) Yolun sağdan ve soldan daraldığını
- B) Kaygan yol kesimine girildiğini
- C) Bağlantı yoluna yaklaşıldığını
- D) İki sağa, devamlı tehlikeli dönemece yaklaşıldığını

28. Şekildeki trafik ışığında, kırmızı ışık ve yeşil oklu ışık birlikte yanmaktadır. Bu durum sürücülere aşağıdakilerden hangisini bildirir?



- A) Sadece sağa dönebileceğini
- B) Düz gidilebileceğini
- C) Sadece sola dönebileceğini
- D) Yolun tüm yönlere açık olduğunu

29. Trafikte geçiş hakkı ne demektir?

- A) Bazı özel yollardan yararlanma hakkıdır.
- B) Yayaaların ve sürücülerin diğer yaya ve sürücülere göre, yolu kullanmadaki önceliğidir.
- C) Görev sırasında bazı araçların trafik kısıtlamalarına ve yasaklamalarına tabi olmamalarıdır.
- D) Otoyollardan yararlanma hakkıdır.

30. Şekildeki trafik işareti neyi bildirir?



- A) Bisiklet yolunu
- B) Mopet yolunu
- C) Mopetin giremeyeceğini
- D) Motosikletin giremeyeceğini

31. Aşağıdakilerden hangisi şekildeki levha ile aynı anlamdadır?



- A) A)
- B) B)
- C) C)
- D) D)

32. Aşağıdakilerden hangisi tehlikeli viraj yön levhasıdır?

- A) A)
- B) B)
- C) C)
- D) D)

33. Çok şeritli ve tek yönlü yollarda sürücüler hangi şeritte seyretmelidirler?

- A) Orta şeritte
- B) En sol şeritte
- C) Boş şeritte
- D) Hızının gerektirdiği şeritte

34. Araçlarında renk ve teknik değişiklik yaptırılanların bunu kaç gün içinde ilgili kuruluşa bildirmesi zorunludur?

- A) 30
- B) 40
- C) 50
- D) 60

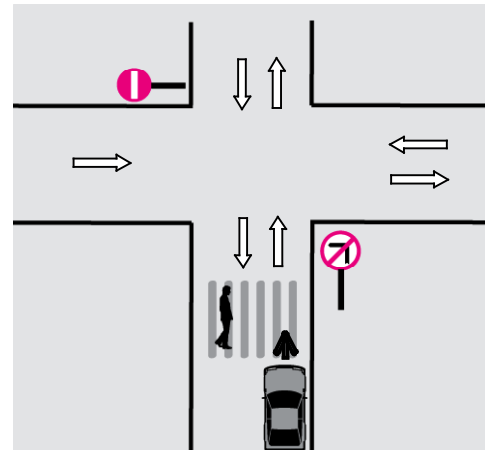
35. Aşağıdakilerin hangisinde motorlu aracın kara yolunda sürülmesi yasaktır?

- A) Sürülecek araç başkasına aitse
- B) Kasko sigortası yaptırılmamışsa
- C) Sürücü belgesi sürülecek aracın cinsine uygun değilse
- D) Aracın bakım süresi geçmişse

36. Okul taşıtının arkasındaki "DUR" ışığı hangi hâllerde yakılır?

- A) Sadece öğrenci indirip bindirirken
- B) Okul taşıtı arızalanıp yolda kaldığı zaman
- C) Taşıtın fren lambaları arızalandığı zaman
- D) Sadece sisli, yağmurlu ve karlı havalarda

37. Şekle göre, sürücünün hangisini yapması yasaktır?



- A) Sağa dönüş yapması
- B) Aynı yönde seyretmesi
- C) Sola dönüş yapması
- D) Yayalar geçiyorsa beklemesi

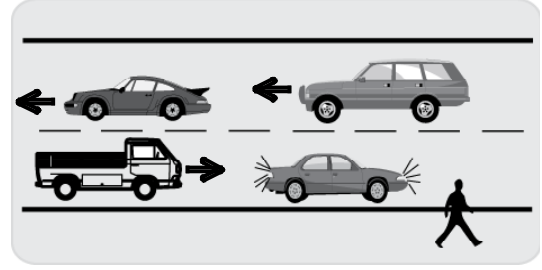
38. Taşıt yolundaki işaretlerden hangisi, şeridin sadece sola dönüş için olduğunu bildirir?



39. Aşağıdakilerden hangisinin trafikteki araçlarda bulunması zorunludur?

- A) Yağ değiştirme belgesi
- B) Motorlu araç tescil belgesi
- C) Noter satış belgesi
- D) Periyodik bakım gösteren belge

40. Şekildeki yolda, karşıya güvenli geçiş yapmak isteyen yayanın, aşağıdakilerden hangisini yapması doğrudur?



- A) Araçların ve kendi hızını dikkate alması
- B) Önce yolun sağını sonra da solunu kontrol etmesi
- C) Duraklama yapmış aracın önünden geçişe başlaması
- D) Duraklama yapmış aracın arkasından geçişe başlaması

**TRAFİK VE ÇEVRE BİLGİSİ TESTİ BİTTİ.
MOTOR VE ARAÇ TEKNİĞİ BİLGİSİ TESTİNE
GEÇİNİZ.**

1. Kontak anahtarının görevi nedir?

- A) Ateşleme yapmaktır.
- B) Aküyü şarj etmektir.
- C) Yüksek akım üretmektir.
- D) Elektrik devresini açıp kapatmaktır.

2. Hava filtresinin kirli olması motorun çalışmasını nasıl etkiler?

- A) Az yağ yakar.
- B) Az yakıt yakar.
- C) Fazla yağ yakar.
- D) Fazla yakıt yakar.

3. Aşağıdakilerden hangisi hava filtresinin temizlenmesinde kullanılır?

- A) Basınçlı hava
- B) Sodalı su
- C) Ilık su
- D) Soğuk su

4. Ateşleme için yeterli akım oluşmaz ise egzoz dumanı hangi renkte olur?

- A) Mor
- B) Siyah
- C) Mavi
- D) Beyaz

5. Şekildeki akünün araca bağlanması sırasında, hangisinin yapılması doğrudur?



- A) Önce negatif (-), sonra pozitif (+) ucun takılması
- B) Önce pozitif (+), sonra negatif (-) ucun takılması
- C) Her iki ucun aynı anda takılması
- D) Negatif (-) ucun gevşek bırakılması

6. Aşağıdakilerden hangisi otomatik vitesli araca yapılmaz?

- A) Hava filtresini değiştirmek
- B) Aküsünü tam şarj etmek
- C) Debriyaj pedalına basarak marş yapmak
- D) İterek veya çekerek çalıştırmak

7. Aracın hangi sistemindeki kaçak, akünün kendiliğinden boşalmasına neden olur?

- A) Yakıt sistemindeki
- B) Yağlama sistemindeki
- C) Elektrik sistemindeki
- D) Soğutma sistemindeki

8. Debriyaj teli kopmuş ise ne olur?

- A) Aracın hızı artar.
- B) Araç vitese geçmez.
- C) Aracın gücü artar.
- D) Aracın freni tutmaz.

9. Aşağıdakilerden hangisi frenleme esnasında fren pedalının titremesine neden olur?

- A) Balataların yıpranması
- B) Fren ayarının düşük olması
- C) Disk veya kampana yüzeylerinin bozuk olması
- D) Balataların ıslanması

10. Ateşleme sisteminde aşağıdaki ayarlardan hangisi yapılır?

- A) Platin
- B) Şaft
- C) Eksantrik
- D) Rot

11. Aşağıdakilerden hangisi endüksiyon bobininin görevidir?

- A) Aküyü şarj etmek
- B) Yakıt-hava karışımını ayarlamak
- C) Yüksek gerilim üretmek
- D) Ateşleme yapmak

12. Yakıttan elde ettiği ısı enerjisini mekanik enerjiye çeviren makinelere ne denir?

- A) Motor
B) Vites kutusu
C) Dinamo
D) Diferansiyel

13. Sıkıştırılmış yakıt ile hava karışımını buji ile ateşleyerek çalışan motor hangisidir?

- A) Dizel motoru
B) Benzin motoru
C) Marş motoru
D) Buhar makinesi

14. Motorlar zamanlarına göre nasıl sınıflandırılırlar?

- A) Bir ve üç zamanlı
B) Bir ve dört zamanlı
C) İki ve dört zamanlı
D) İki ve beş zamanlı

15. Aşağıdakilerden hangisi bujinin görevidir?

- A) Yakıt-hava karışımını tutuşturmak
B) Mevcut akımın yükselmesini sağlamak
C) Isı enerjisini mekanik enerjiye dönüştürmek
D) Sıcak hava üzerine yakıt püskürtmek

16. Aşağıdakilerden hangisi karbüratöre girecek havanın temizlenmesinde görev yapar?

- A) Jikle devresi
B) Hava filtresi
C) Emme manifoldu
D) Egzoz manifoldu

17. Aşağıdakilerden hangisi motorun parçasıdır?

- A) Silindir kapağı
B) Şaft
C) Diferansiyel
D) Rot

18. Aşağıdakilerden hangisi su ile soğutmalı sistemin parçasıdır?

- A) Karter
B) Supap
C) Amortisör
D) Radyatör

19. Akünün bakımında hangisine dikkat edilir?

- A) Eleman kapak deliklerinin açık olup olmadığına
B) Elemanlar içerisindeki ispiro seviyesine
C) Elemanlar içerisindeki antifriz seviyesine
D) Plakaların temiz olup olmadığına

20. Aşağıdakilerden hangisi motorun parçasıdır?

- A) Rot
B) Şaft
C) Aks
D) Piston

**TEST BİTTİ.
CEVAPLARINIZI KONTROL EDİNİZ.**

SINAV SIRASINDA UYULACAK KURALLAR

1. Sınavın başladığı andan itibaren, salon görevlilerinin tüm uyarılarına uymak zorundasınız.
2. Sınav başladıktan sonra görevlilerle konuşmanız ve soru sormanız yasaktır.
3. **Sınav sırasında kopya çeken, çekmeye teşebbüs eden, kopya veren ya da kopya çekilmesine yardım eden, kurallara ve uyarılara uymayan adayların sınavları geçersiz sayılacaktır. Ayrıca bu kişiler ilk 45 dakika sonunda salondan çıkarılacaktır.**
4. Sınav süresince, sınav giriş belgesi ile birlikte nüfus cüzdanı, ehliyet veya pasaport kimlik belgelerinden birini masanızın üzerinde bulundurunuz.
5. Sınav başladıktan sonra adayların birbirleriyle konuşmaları, kalem, silgi vb. şeyleri istemeleri yasaktır.
6. Sınav sırasında sigara, çay vb. içilmez.
7. Sınavın başladığı belirtilmeden soru kitapçıkları açılmaz ve cevaplandırma yapılamaz.
8. **Sınav sonrası sınav giriş belgesini, soru kitapçığını ve cevap kâğıdını mutlaka salon görevlilerine teslim ediniz. Sınav evraklarını teslim etmeyen, soru kitapçıklarının sayfalarından bir kısmını eksik teslim edenlerin sınavları geçersiz sayılacak, ayrıca haklarında yasal işlem yapılacaktır.**

Soracağınız bir şey var mı? Varsa, şimdi sorunuz; sınav başladıktan sonra sorularınıza cevap verilmeyecektir. Hazır mısınız? Sınav, okulun bütün salonlarında aynı anda başlayacağı için başlama zilini beraberce bekleyelim. Hepinize başarılar dileriz.

(Salon başkanı başlama ve bitiş saatini tahtaya yazacaktır.)

Bu kitapçığın her hakkı saklıdır. Hangi amaçla olursa olsun, kitapçığın tamamının veya bir kısmının Millî Eğitim Bakanlığı Eğitim Teknolojileri Genel Müdürlüğü'nün yazılı izni olmadan kopya edilmesi, fotoğraflarının çekilmesi, bilgisayar ortamına alınması, herhangi bir yolla çoğaltılması, yayımlanması veya başka bir amaçla kullanılması yasaktır. Bu yasağa uymayanlar, doğabilecek cezai sorumluluğu ve kitapçığın hazırlanmasındaki mali külfeti peşinen kabullenmiş sayılır.

BAŞLAYINIZ DENİLMEDEN SORU KİTAPÇIĞINI AÇMAYINIZ.

1. GRUP**CEVAP ANAHTARI****Z**

İLK YARDIM BİLGİSİ	TRAFİK VE ÇEVRE BİLGİSİ	MOTOR VE ARAÇ TEKNİĞİ BİLGİSİ
1. B	1. D	1. D
2. C	2. A	2. D
3. A	3. B	3. A
4. D	4. C	4. B
5. A	5. D	5. B
6. B	6. A	6. D
7. A	7. A	7. C
8. D	8. D	8. B
9. C	9. C	9. C
10. B	10. B	10. A
11. C	11. D	11. C
12. A	12. B	12. A
13. C	13. A	13. B
14. D	14. B	14. C
15. C	15. C	15. A
16. B	16. A	16. B
17. A	17. D	17. A
18. D	18. B	18. D
19. B	19. B	19. A
20. D	20. A	20. D
21. B	21. C	
22. C	22. B	
23. A	23. D	
24. B	24. A	
25. C	25. C	
26. A	26. B	
27. C	27. D	
28. D	28. A	
29. A	29. B	
30. D	30. C	
	31. D	
	32. C	
	33. D	
	34. A	
	35. C	
	36. A	
	37. C	
	38. A	
	39. B	
	40. A	