

SERTİFİKA TÜRÜ

**B**

271220081100

5. GRUP

T.C.  
MİLLÎ EĞİTİM BAKANLIĞI  
EĞİTİM TEKNOLOJİLERİ GENEL MÜDÜRLÜĞÜ  
Ölçme Değerlendirme ve  
Açıköğretim Kurumları Daire Başkanlığı

KİTAPÇIK TÜRÜ

**Z**

## MOTORLU TAŞIT SÜRÜCÜ ADAYLARI SINAVI SORU KİTAPÇIĞI

Adayın Adı ve Soyadı :  
Aday Numarası (TC Kimlik No) :

- DİKKAT:** 1. Size verilen soru kitapçığının sertifika türü, almak istediğiniz sertifika türüyle aynı değilse salon görevlilerini uyararak soru kitapçığının doğru kitapçıkla değiştirilmesini sağlayınız.  
2. Soru kitapçıklarını kontrol ederek, baskı hatası olan kitapçığın değiştirilmesi için salon görevlilerine başvurunuz.  
3. Soru kitapçığındaki açıklamaları okuyunuz.  
4. Sınavda yanlarında cep telefonu, çağrı cihazı vb. iletişim araçları bulunduran adayların sınavları iptal edilecektir.  
5. Sınav giriş belgesini sınav bitiminde soru kitapçığı ve cevap kâğıdı ile birlikte salon görevlilerine teslim ediniz.  
6. Sınav saat 11.00'de başlayıp 13.30'da biter. Sınav başladıktan sonra ilk 45 dakika içinde hiçbir aday salondan çıkamaz.

### CEVAP KÂĞIDI İLE İLGİLİ AÇIKLAMALAR

1. Cevap kâğıdına kodlanmış olarak verilen kitapçık türü ile size verilen kitapçık türünün aynı olmasına dikkat ediniz. Aynı değilse salon görevlilerini uyarınız.
2. Size verilen cevap kâğıdında yazılı olan bilgilerin size ait olup olmadığını kontrol ediniz.
3. Cevap kâğıdı üzerine yazacağınız yazı ve yapacağınız işaretlemelerde kurşun kalemde başka kalem kullanmayınız.
4. Cevap kâğıdında **İLK YARDIM BİLGİSİ**, **TRAFİK ve ÇEVRE BİLGİSİ**, **MOTOR ve ARAÇ TEKNİĞİ BİLGİSİ** testleri için üç ayrı bölüm bulunmaktadır. Cevaplarınızı cevap kâğıdındaki ilgili bölümlere aşağıdaki örnekte olduğu gibi yuvarlağı, dışına taşımadan işaretleyiniz. **Soru kitapçığı üzerinde yapılan cevaplandırmalar dikkate alınmaz.**  
Yanlış karalamalarınızı düzeltirken yuvarlağın içini temizce siliniz.

ÖRNEK KODLAMA: ●

### SORU KİTAPÇIĞI İLE İLGİLİ AÇIKLAMA

1. Bu soru kitapçığında; **İLK YARDIM BİLGİSİ** dersinden 30, **TRAFİK ve ÇEVRE BİLGİSİ** dersinden 50, **MOTOR ve ARAÇ TEKNİĞİ BİLGİSİ** dersinden 40 olmak üzere toplam 120 soru bulunmaktadır. Bu sertifika türü için verilen cevaplama süresi 150 dakikadır.
2. Her sorunun dört seçeneğı vardır. Dört seçenektan sadece bir tanesi doğru cevaptır. Doğru bulduğunuz seçeneğı cevap kâğıdında o soru için ayrılan yerde bularak işaretleyiniz. Birden fazla işaretlemelerde o soru yanlış cevaplandırılmış sayılır.
3. Her ders kendi içerisinde 100 puan üzerinden değerlendirilecektir. Başarılı sayılabilmemiz için her dersten -ayrı ayrı- 70 puan almanız gerekir.
4. Size ayrı bir karalama kâğıdı verilmeyecektir. Soru kitapçığının içindeki boş alanları karalama yapmak için kullanabilirsiniz.
5. Cevabını bilmediğiniz sorular üzerinde fazla zaman kaybetmeden diğer sorulara geçiniz. Zamanınız kalırsa bu sorulara daha sonra dönebilirsiniz.
6. Cevaplarınız puanlanırken her doğru cevaba puan verilecek, yanlış cevaplarınız dikkate alınmayacaktır.
7. Sınavın bitiminde cevap kâğıdınızı ve soru kitapçığınızı salon sorumlularına teslim etmeyi unutmayınız.

Arka sayfadaki açıklamalara geçiniz.

1. Aşağıdakilerin hangisinde oluşan kırıklar, felce neden olabilir?

- A) Kaburgada B) Omurgada  
C) Bacakta D) El bileğinde

2. Ön kol kemiği kırıklarında yaralı hangi pozisyonda hastaneye sevk edilir?

- A) Yan yatış B) Yüzüstü yatış  
C) Oturuş D) Sırtüstü yatış

3. En hafif olup, iz bırakmayan yanıklar aşağıdakilerden hangisidir?

- A) Birinci derece yanıklar  
B) İkinci derece yanıklar  
C) Üçüncü derece yanıklar  
D) İkinci ve üçüncü derece yanıklar

4. Aşağıdakilerden hangisi bayılmanın kısa tanımıdır?

- A) Nabız atımının durmasıdır.  
B) Vücut sıcaklığının artmasıdır.  
C) Vücudun su toplamasıdır.  
D) Geçici bilinç kaybı hâlidir.

5. Aşağıdaki belirtiler hangi tür yaralanmalarda **daha çok** görülür?

- Göz bebeklerinde büyüklük farkı
- Geçici hafıza kaybı
- Burundan kan gelmesi

- A) Baş B) Göğüs  
C) Karın D) Omurga

6. Kaza sonucu vücudun hangi kısımlarında çıkık görülebilir?

- A) Kafatası eklemlerinde  
B) Hareketli eklem yerlerinde  
C) Kısa kemiğin ortasında  
D) Uzun kemiğin ortasında

7. Burkulmalarda ağrı ve şişliği azaltmak için aşağıdakilerden hangisi yapılmalıdır?

- A) Buz konulmalıdır.  
B) Masaj yapılmalıdır.  
C) Soğuk su içirilmelidir.  
D) Turnike uygulanmalıdır.

8. Çok sayıda yaralının olduğu kazalarda **en son** taşınması gereken yaralı aşağıdakilerden hangisidir?

- A) Solunum yolu zehirlenmesi olan  
B) Bilinci yerinde olmayan  
C) Açık karın yarası olan  
D) Ayak kemiği kırık olan

9. Tıbbi yardım haberleşmesinde iletilecek mesaj nasıl olmalıdır?

- A) Yazılı, sözlü ve hareketli  
B) Ayrıntılı, detaylı ve uzun  
C) Kısa, öz ve anlaşılır  
D) Şifreli ve gizli

10. Alkollü içki içen sürücünde aşağıdaki durumlardan hangisi görülür?

- A) Dirençli ve zinde olma  
B) Reflekslerinde zayıflama  
C) Manevra kabiliyetinde artma  
D) Aşırı hareketli ve uyumlu olma

11. Aşağıdakilerden hangisi sürücülerde olması gereken davranışlardandır?

- A) Kendini üstün görmek  
B) Kendi kendine kurallar koymak  
C) Paylaşmayı bilmek ve uygulamak  
D) Saygıyı öncelikle başkalarından beklemek

12. Hangi damar kanaması, fişkirır tarzda ve açık kırmızı renkte olur?

- A) Atardamar  
B) Kılcal damar  
C) Toplardamar  
D) Toplardamar ve kılcal damar

13. Aşağıdakilerden hangisi, koldaki büyük kanamalarda uygulanan turnike yöntemidir?

- A) Kanayan yere çeşitli ilaçlar tatbik etmek
- B) Kanayan yeri kalp seviyesinden aşağıda tutmak
- C) Dirsek ile omuz arasına sıkma bağı uygulayarak kanı durdurmak
- D) Dirsek kısmını kalp seviyesinden yukarıda tutmak

14. Donma olayında vücutta görülen en önemli belirtisi aşağıdakilerden hangisidir?

- A) Derinin pürüzsüz hâle gelmesi
- B) Hareketliliğinin artması
- C) Derinin sararması
- D) Duyuların kaybolması

15. Sindirim yoluyla zehirlenen hasta, kusuyorsa aşağıdaki pozisyonlardan hangisine alınır?

- A) Yüzüstü yatış
- B) Oturuş
- C) Yan yatış
- D) Sırtüstü yatış

16. Aşağıdakilerden hangisi kazalara en çok neden olur?

- A) Çevre şartları
- B) İnsanlar
- C) İklim şartları
- D) Araçlar

17. Yaralının boyun hasarı gördüğü şüphesi varsa, araçtan nasıl çıkarılmalıdır?

- A) Boynuna, mutlaka boyunluk takılarak
- B) Boynuna atel bağlanarak
- C) Ayaklarından çekilerek
- D) Boynuna bir şey bağlamadan

18. Aşağıdakilerden hangisi ilk yardımın amaçlarındandır?

- A) Yaralıya moral verilmesi
- B) Yaralı yakınlarının sakinleştirilmesi
- C) Kaza yerinde sakin ve telaşsız davranılması
- D) Yaralıyla ilgili hayat kurtarıcı önlemlerin alınması

19. Kanamanın olduğu damar parmakla kemik arasında sıkıştırılarak kanama durdurulabilir.

Bu yöntemin hangi durumda uygulanması sakıncalıdır?

- A) Boyun bölgesine
- B) Çöken kemik üzerine
- C) Baş ve yüz bölgesine
- D) Kol ve bacak üzerine

20. Yaralı konuşmıyor, öksüremiyor, refleks olarak iki eli ile boğazını tutuyorsa bunun nedeni aşağıdakilerden hangisi olabilir?

- A) Şok durumunda olması
- B) Boynunda kireçlenme olması
- C) Bozulmuş besinlerden zehirlenmiş olması
- D) Soluk yolunun yabancı cisimle tıkanmış olması

21. Aşağıdakilerden hangisi solunum durmasının nedenlerinden değildir?

- A) Suda boğulma
- B) Kol ve bacak kırıkları
- C) Çok fazla kan kaybı
- D) Boyun omurlarının kırılması

22. Trafik kazalarında, aşağıdakilerden hangisi sürücülerden kaynaklanan sebeptir?

- A) Araç yapımındaki hata
- B) Havanın yağışlı olması
- C) Alkollü araç kullanma
- D) Yol yapımındaki hata

23. Aşağıdakilerden hangisi karın bölgesinde bulunur?

- A) Mide
- B) Akciğer
- C) Kalp
- D) Yutak

24. Aşağıdakilerden hangisinin yaralanmasında öksürme ile ağızdan köpüklü kan gelir?

- A) Midenin  
C) Karaciğerin
- B) Akciğerin  
D) Dalağın

25. Açık yaraya, ilk yardım önlemi olarak aşağıdakilerden hangisi uygulanır?

- A) Merhem sürülür.  
B) Yaralıya şok pozisyonu verilir.  
C) Sargı bezi ile sarılarak dış etkilere korunur.  
D) Pamukla kapatılarak sıcak tutulur.

26. Aşağıdakilerden hangisi yaralının kan dolaşımını etkinliğini sağlamak için yapılır?

- A) Kalp masajı  
B) Yumuşak bir zemine yatırılıp sıcak tutulması  
C) Uyarıcı kokular koklatılması  
D) Yara içindeki yabancı cisimlerin çıkarılması

27. Aşağıdakilerden hangisi şok belirtilerindedir?

- A) Cildin kızarması, aşırı terleme  
B) Hareketlilik, saldırganlık hâli  
C) Soğuk nemli cilt, titreme  
D) Vücut sıcaklığında yükselme

28. Kırıklar neden sabitlenmelidir?

- A) Üşümeyi engellemek için  
B) Kırık bölgesinin daha rahat hareket ettirilmesi için  
C) Kırık uçlarının kana karışıp kalbe gitmesini engellemek için  
D) Kırık kemik uçlarının dokulara zarar vermesini engellemek için

29. Merdivenden inerken veya çıkarken sedyedeki hastanın taşınma yönü nasıl olmalıdır?

- A) İnerken ve çıkarken başı yukarıda  
B) İnerken başı yukarıda, çıkarken başı aşağıda  
C) İnerken ve çıkarken başı aşağıda  
D) İnerken başı aşağıda, çıkarken başı yukarıda

30. Kazaya müdahale eden kişinin aşağıdaki davranışlarından hangisi yanlıştır?

- A) Aracının dörtlü sinyallerini yakması  
B) Kaza yapan araçların kontağını kapatması  
C) Kaza yapan araçlardan yakıt sızıp sızmadığını kontrol etmesi  
D) Kendi aracını kaza yapan aracın hemen arkasına park etmesi

İLK YARDIM BİLGİSİ TESTİ BİTTİ.  
TRAFİK VE ÇEVRE BİLGİSİ TESTİNE GEÇİNİZ.

1. Canlılarla etkileşim içinde olan doğal ve fiziksel öğelerden oluşan dış ortama ne denir?

- A) İklim  
B) Çevre  
C) Atmosfer  
D) Erozyon

2. Aşağıdakilerden hangisi çevreyi olumlu etkiler?

- A) Araca gereğinden fazla yolcu alınması  
B) Trafik yoğunluğu nedeniyle trafik akışının çok yavaş olması  
C) Araç egzozlarının patlak veya tıkanık olması  
D) Araç bakımlarının düzenli olarak yaptırılması

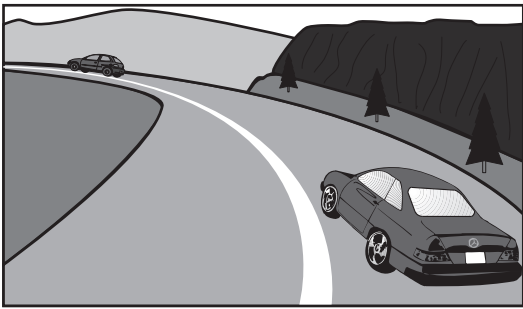
3. Otoyollara girerken hangi şeridi kullanmak zorunludur?

- A) Hızlanma şeridini  
B) En sağ şeridi  
C) Ortadaki şeridi  
D) Yavaşlama şeridini

4. Okul taşıtının arkasındaki "DUR" ışığı hangi hâllerde yakılır?

- A) Taşıtın fren lambaları arızalandığı zaman  
B) Okul taşıtı arızalanıp yolda kaldığı zaman  
C) Sadece sisli, yağmurlu ve karlı havalarda  
D) Sadece öğrenci indirip bindirirken

5. Şekildeki yolda sürücülerin aşağıdakilerden hangisini yapması doğrudur?

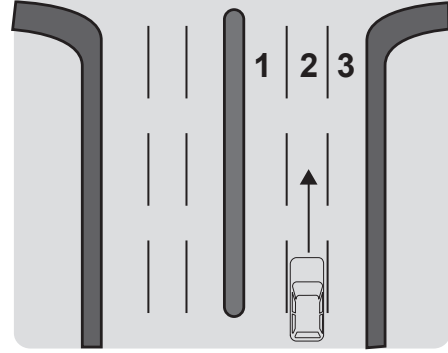


- A) Hızını azaltması  
B) Hız sınırını aşması  
C) Takip mesafesini azaltması  
D) Önündeki aracı geçmesi

6. Aşağıdakilerden hangisi araç geçme işleminin son basamağıdır?

- A) Aynadan geçilmekte olan aracı izlemek  
B) Sağa dönüş lambasıyla işaret vermek  
C) Sağ şeride girmek  
D) Takip mesafesi kadar önceden sol şeride girmek

7. Şekle göre; şehirler arası yolda sağa dönüş yapmak isteyen sürücü, kavşağa 150 metre kala hangi numaralı şeride girmesi gerekir?



- A) 1  
B) 2  
C) 3  
D) 1 veya 2

8. Tabloya göre aşağıdakilerden hangisi kesinlikle söylenir?

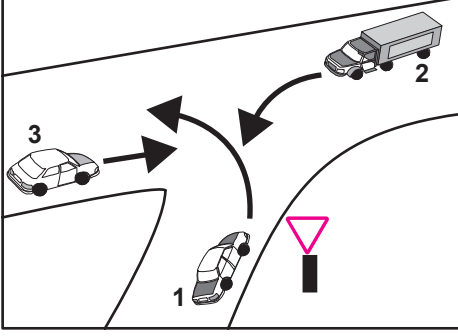
Kandaki alkol miktarı (Promil)	Kaza riski (misli)
0.50	2
1.0	10
2.0	25

- A) Alkol kullanımının kaza riskini artırdığı  
B) Alkolün her sürücüde aynı etkiyi gösterdiği  
C) Alkolün her sürücüde aynı etkiyi göstermediği  
D) Alkol tüketiminin ülkemizde çok yoğun olduğu

9. Kavşaklarda, ışıklı ok yönündeki dönüşler ne zaman yapılmalıdır?

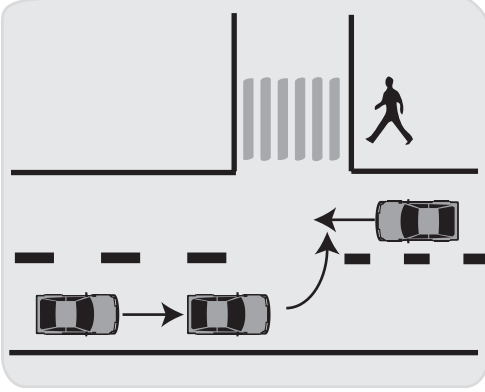
- A) Yeşil ışıklı ok söndüğünde  
B) Işıklı ok yeşil yandığında  
C) Ana lamba yeşil yandığında  
D) Işıklı ok kırmızı yandığında

10. Şekildeki karşılaşmada araçların kavşağa giriş sırası hangisindeki gibi olmalıdır?



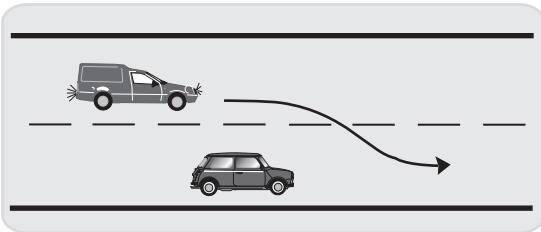
- A) 3 - 2 - 1  
B) 2 - 1 - 3  
C) 1 - 2 - 3  
D) 2 - 3 - 1

11. Sola dönüş yapmak isteyen araç sürücülerinin aşağıdakilerden hangisini yapmaları doğrudur?



- A) Dönüş işaretini verdikten sonra hızlarını artırmaları  
B) Buldukları şeridin soluna yaklaşmaları  
C) Hızlarını artırarak dönüşü tamamlamaları  
D) Dönüşlerini dar kavisle yapmaları

12. Şekle göre, geçilen araç sürücüsünün aşağıdakilerden hangisini yapması doğrudur?



- A) Hızını artırması  
B) Kesik çizgi tarafına yaklaşması  
C) Uzun hüzmeli farlarını art arda yakması  
D) Gidiş yönüne göre sağa doğru yaklaşması

13. Şekildeki tünele girişte, sürücü aşağıdakilerden hangisini yapmak zorundadır?

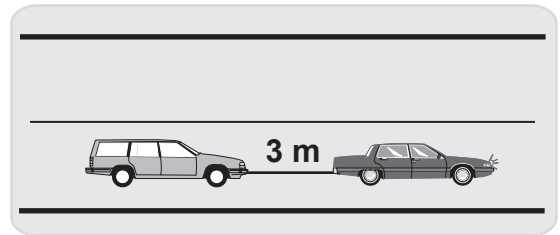


- A) Hızını azaltmak  
B) Araç içi ışıkları yakmak  
C) Park ve sis ışıklarını birlikte yakmak  
D) Öndeki araçları geçmek

14. Şehirler arası yolcu taşımacılığı ile ilgili aşağıdaki bilgilerden hangisi yanlıştır?

- A) Zorunlu Koltuk Ferdi Kaza Sigortası yaptırılması zorunludur.  
B) Ayakta ve fazla yolcu taşınması yasaktır.  
C) Zorunlu Mali Sorumluluk Sigortası yaptırılması araç işletenin isteğine bağlıdır.  
D) Ölümlü trafik kazasına karışan araca ve işleticisine ait bilgiler basın yayın organlarıncaya duyurulabilir.

15. Sadece ışık donanımı bozuk olan araç, şekildeki gibi çekilmesi sırasında, çeken aracın saatteki hızı en fazla kaç kilometre olmalıdır?



- A) 15  
B) 20  
C) 25  
D) 30

16. Hangi taşıtta yangın söndürme cihazının bulundurulması zorunludur?

A)



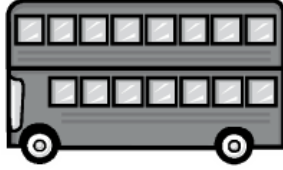
B)



C)



D)



17. Karayolu Taşıma Yönetmeliği kapsamına göre yurt içi yolcu taşımacılığı yapan sürücülerin mesleki yeterlilik belgesinin türü hangisindeki gibi olmalıdır?

A) SRC 1  
C) SRC 3

B) SRC 2  
D) SRC 4

18. Aşağıdaki hâllerin hangisinde araçların teknik muayenelerinin yaptırılması zorunludur?

A) Sigorta süresi bitiminde  
B) Sahibi değiştiğinde  
C) Üzerinde teknik değişiklik yapıldığında  
D) Egzoz muayenesi yapıldığında

19. Şehirler arası yolcu taşıyan otobüs şoförü hakkında, yolcuların tespitleri aşağıdaki gibi gruplandırılmıştır.



Bu tespitlere göre hangisi söylenebilir?

A) Yolculuğun çok kısa süreli olduğu  
B) Yollardaki denetimlerin çok sık yapıldığı  
C) Yolculuğun bir günden fazla sürdüğü  
D) Yolcuların rahat ve güvenli yolculuk yaptığı

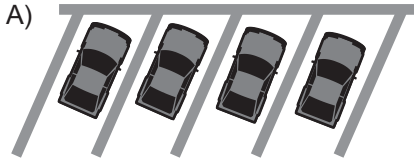
20. Aşağıdakilerden hangisi durmaya örnektir?

A) Park etmek  
B) Kırmızı ışıkta beklemek  
C) Yük boşaltmak  
D) Yolcu indirmek ve bindirmek

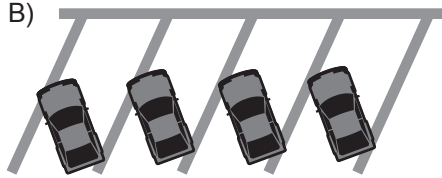
21. Şekildeki park yerine araçlar, aşağıdakilerden hangisindeki gibi park etmelidir?



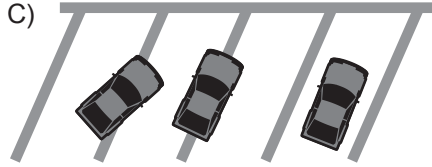
A)



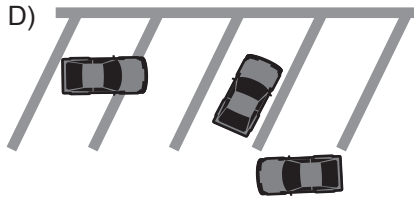
B)



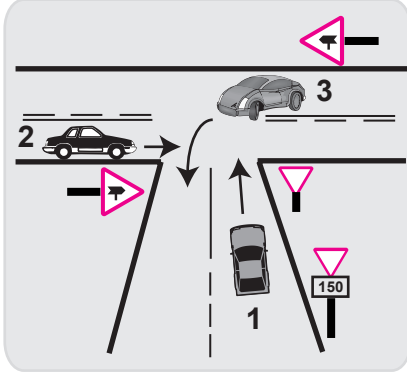
C)



D)



22. Şekle göre aşağıdakilerden hangisi doğrudur?

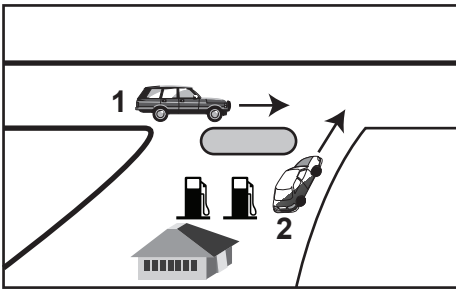


- A) 1 numaralı aracın hızını artırarak ana yola girmesi  
 B) 2 numaralı aracın 3 numaralı aracın geçmesini beklemesi  
 C) Karşılaşma durumunda 2 numaralı aracın öncelikle geçmesi  
 D) 3 numaralı aracın 2 numaralı aracı ikaz ederek durdurması

23. Aksine bir işaret yoksa, eğimsiz iki yönlü dar yolda, otomobil ile kamyonun karşılaşması hâlinde, hangisi diğerine yol vermelidir?

- A) Şeridi daralmış olan, diğerine  
 B) Kamyon sürücüsü, otomobile  
 C) Otomobil sürücüsü, kamyonu  
 D) Trafik yoğunluğu az olan yöndeki taşıt, diğerine

24. Şekildeki 2 numaralı araç sürücüsü ne yapmalıdır?

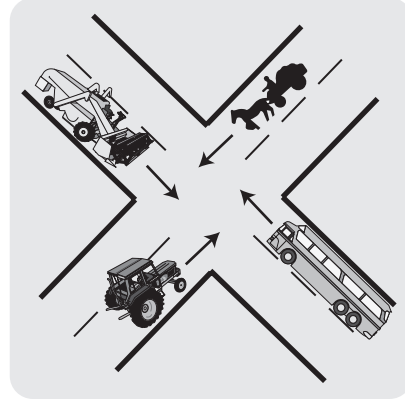


- A) Hızlanıp yola çıkmalıdır.  
 B) Geçiş hakkını kendi kullanmalıdır.  
 C) Korna çalıp 1 numaralı aracı yavaşlatmalıdır.  
 D) Geçiş hakkını 1 numaralı araca vermelidir.

25. Yerleşim yerleri içinde kamu hizmeti yapan yolcu taşıtlarının, duraklarını gösteren işaret levhalarına, her iki yönde kaç metre mesafe içinde park etmek yasaktır?

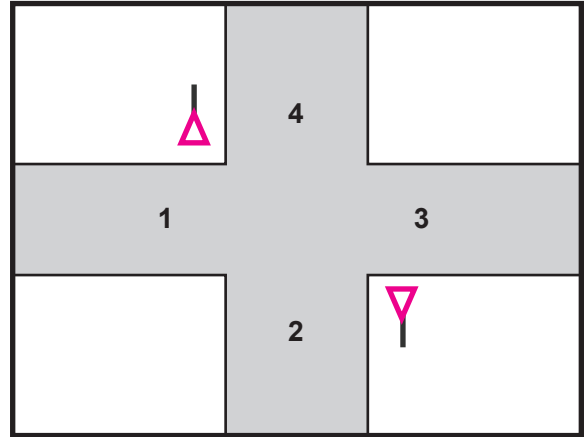
- A) 15 B) 20 C) 25 D) 30

26. Şekildeki karşılaşmada hangi araç öncelikle geçiş hakkını kullanmalıdır?



- A) Tarım traktörü B) Otobüs  
 C) Biçerdöver D) At arabası

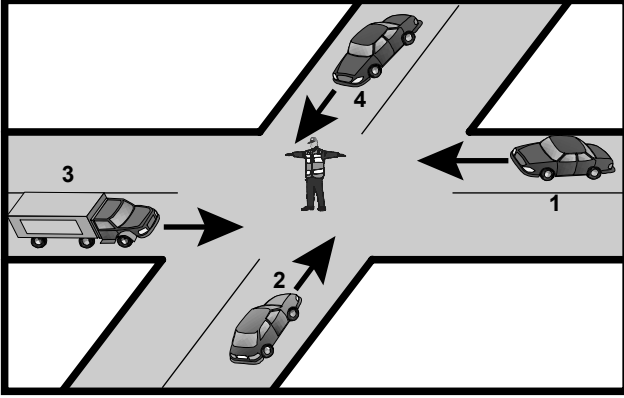
27. Şekle göre hangi numaralı yollar tali yoldur?



- A) 1 - 2 B) 1 - 3  
 C) 2 - 4 D) 3 - 4



28. Şekle göre aşağıdakilerden hangisi doğrudur?

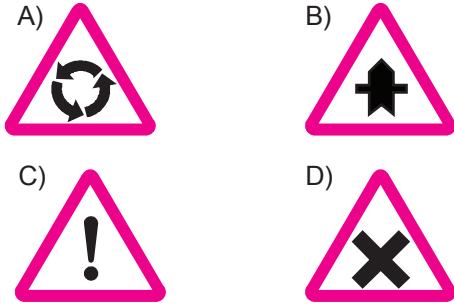


- A) 2 ve 4 numaralı araçlar geçmelidir.  
B) 1 ve 3 numaralı araçlar geçmelidir.  
C) Hepsini durmalıdır.  
D) 1 ve 2 numaralı araçlar geçmelidir.

29. Aşağıdakilerden hangisi şehirler arası kara yollarının yapım ve bakımından sorumludur?

- A) Emniyet Genel Müdürlüğü  
B) İl Belediye Başkanlığı  
C) Karayolları Genel Müdürlüğü  
D) Bayındırlık ve İskân Bakanlığı

30. Aşağıdaki trafik işaretlerinden hangisi dönel kavşağa yaklaşıldığını bildirir?



31. Şekildeki trafik işaretine göre aşağıdakilerden hangisi yanlıştır?



- A) Yol yüzeyi arızalıdır.  
B) Yoldan yavaş geçilmesi gerekir.  
C) Yolda tümsek vardır.  
D) Yolda yapım çalışması vardır.

32. Şekildeki trafik işareti hangi yol bölümüne konulur?



- A) Virajlı  
B) Kasisli  
C) Kaygan  
D) Eğimli

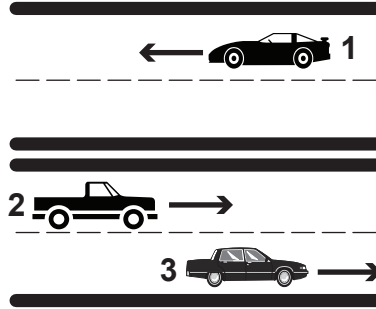
33. Aşağıdakilerden hangisi yolun trafiğe kapanmak üzere olduğunu bildirir?

- A) Kırmızı ile birlikte yanar sarı ışık  
B) Aralıklı yanar sarı ışık  
C) Kırmızı ışık  
D) Yeşilden sonra yanar sarı ışık

34. Kara yolunda bir birim olarak seyretmek üzere birbirine bağlanmış en çok iki römorktan oluşan taşıtlara ne denir?

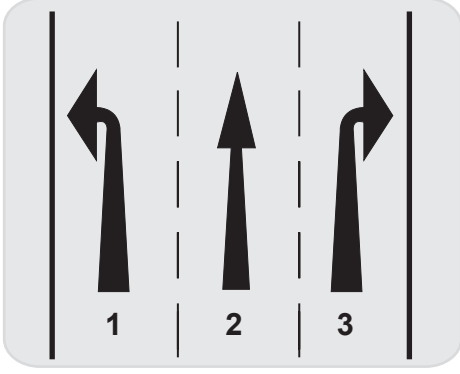
- A) Özel amaçlı taşıt  
B) Taşıt katarı  
C) Kamp taşıtı  
D) Karavan

35. Şekildeki kara yolunda aşağıdakilerden hangisi şeridi ifade eder?



- A) 1 numaralı taşıtın gidiş yönüne göre sağındaki çizgi  
B) Taşıt yolu üzerindeki kesik çizgiler  
C) 1 ve 2 numaralı taşıtlar arasındaki devamlı iki çizgi  
D) 1, 2 ve 3 numaralı taşıtların seyrettikleri yol bölümleri

36. Şekle göre, aşağıdakilerden hangisi söylenmez?



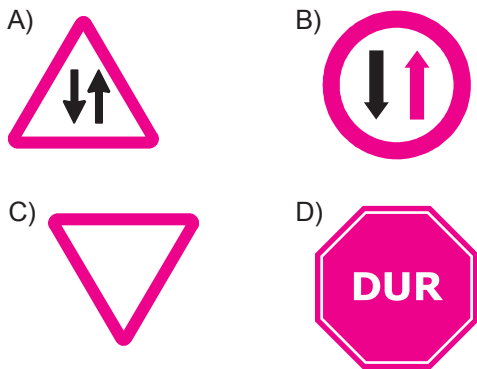
- A) 1 numaralı şerit sola dönüş içindir.  
 B) 2 numaralı şerit ileri yönde seyir içindir.  
 C) 1, 2 ve 3 numaralı şeritler ileri seyir içindir.  
 D) 3 numaralı şerit sağa dönüş içindir.

37. Aşağıdakilerden hangileri gabari ile ilgilidir?



- A) I - II  
 B) I - III  
 C) II - III  
 D) I - II - III

38. Aşağıdakilerden hangisi karşıdan gelene yol ver anlamındadır?

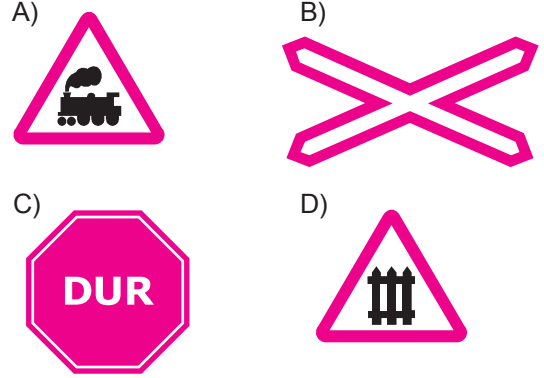


39. Şekildeki trafik işareti neyi yasaklar?



- A) Geri gitmeyi  
 B) Sola dönmeyi  
 C) "U" dönüşü yapmayı  
 D) Ada etrafında dönmeyi

40. Aşağıdakilerden hangisi kontrollü demir yolu geçidine yaklaşıldığını bildirir?

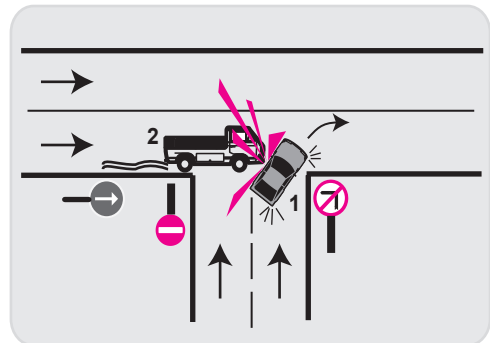


41. Şekildeki trafik işareti neyi ifade eder?



- A) Araç trafiğine kapalı yolu  
 B) Hız sınırlaması sonunu  
 C) Öndeki taşıtı geçme yasağını  
 D) Geçme yasağı sonunu

42. Şekle göre aşağıdakilerden hangisi kesinlikle söylenir?



- A) 2. aracın takip mesafesine uymadığı  
 B) 1. aracın dönüş işaretini yanlış kullandığı  
 C) 2. aracın yanlış şeritte seyrettiği  
 D) 1. aracın doğru geçen araca yol vermediği

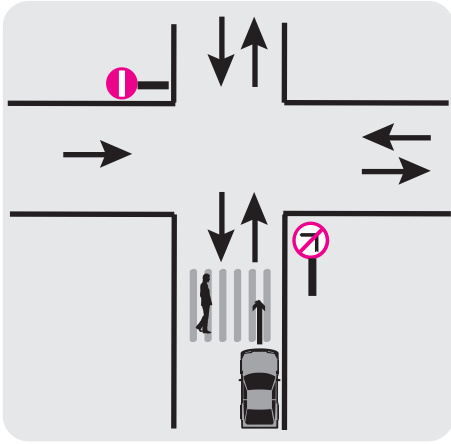
43. Karşıdan gelen araçla karşılaştığında uzağı gösteren ışıkların yerine hangisi yakılmalıdır?

- A) Dönüş ışıkları
- B) Yakını gösteren ışıklar
- C) Acil uyarı ışıkları
- D) Park ışıkları

44. Kara yolunda, ticari olarak tescil edilmiş motorlu taşıtı süren kişiye ne denir?

- A) Şoför
- B) Sürücü
- C) Araç sahibi
- D) İşleten

45. Şekle göre, sürücünün hangisini yapması yasaktır?



- A) Sağa dönüş yapması
- B) Aynı yönde seyretmesi
- C) Sola dönüş yapması
- D) Yayanın geçişini beklemesi

46. Aksine bir işaret yoksa, otomobillerin şehir içi ve şehirler arası yollardaki azami hızı saatte kaç kilometredir?

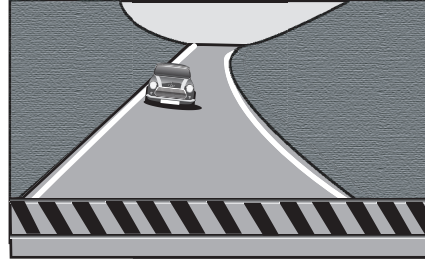
Şehir içinde km / saat	Şehirler arasında km / saat
A) 30	80
B) 50	120
C) 60	90
D) 50	90

47. Şekildeki durumda, sürücünün aşağıdakilerden hangisini yapması yanlıştır?



- A) Yayaı ikaz ederek hızlanmasını istemesi
- B) Yaya geçidine yaklaşırken hızını azaltması
- C) Yaya geçinceye kadar durması
- D) Yaya geçidine uygun mesafede durması

48. Şekildeki gibi hemzemin geçide yaklaşan sürücü, aşağıdakilerden hangisini yapmak zorundadır?



- A) Hızını artırmak
- B) Hızını azaltmak
- C) Sabit hızla seyretmek
- D) Hız sınırını aşmak

49. Geçiş üstünlüğüne sahip araçların sesli veya ışıklı işaretlerini alan sürücüler ne yapmalıdır?

- A) Araçlarını olduğu yerde durdurmalıdır.
- B) Mümkünse geriye dönmelidir.
- C) Taşıt yolunda yer açmalıdır.
- D) Aracını hızlandırarak seyretmelidir.

50. Seyir esnasında sürücü ve yolcuların emniyet kemeri kullanması, aşağıdakilerden hangisinin azalmasında etkili olur?

- A) Trafik kazalarındaki ölüm oranının
- B) Şehir merkezindeki trafik kazalarının
- C) Şehirler arasındaki trafik kazalarının
- D) Trafikteki görevli sayısının

**TRAFİK VE ÇEVRE BİLGİSİ TESTİ BİTTİ.  
MOTOR VE ARAÇ TEKNİĞİ BİLGİSİ  
TESTİNE GEÇİNİZ.**

1. Hangisi motora ilk hareketi verir?

- A) Marş motoru                      B) Alternatör  
C) Krank mili                        D) Kam mili





2. Aşağıdakilerden hangisi marş motorunun yavaş dönmesine sebep olur?

- A) Buji kablolarının gevşek olması  
B) Akünün kutup başlarının gevşemesi veya oksitlenmesi  
C) Yağ pompasının arızalı olması  
D) Alternatörün arızalı olması

3. Marşa basılıp motor çalıştığında aşağıdakilerden hangisinin sönmesi gerekir?

- A) El fren lambasının              B) Park lambasının  
C) Sinyal lambasının              D) Şarj lambasının

4. Motor çalışırken aracın gösterge panelinde hangisinin yanması, yağlama sisteminin çalışmadığını gösterir?

- A)                       B)   
C)                       D) 

5. Birinci vitese takılmış durumdaki aracı ilk harekete geçirmek için aşağıdakilerden hangisi yapılır?

- A) Fren pedalı yavaşça bırakılırken gaz pedalına basılır.  
B) Gaz pedalı yavaşça bırakılırken debriyaj pedalına basılır.  
C) Debriyaj pedalı yavaşça bırakılırken gaz pedalına basılır.  
D) Gaz pedalı yavaşça bırakılırken fren pedalına basılır.

6. Aşağıdakilerden hangisi debriyaj balatasının sıyrılarak aşınmasına sebep olur?

- A) Aracın hızlı kullanılması  
B) Ani ve sert kalkış yapılması  
C) Aracın yavaş kullanılması  
D) Park hâlinde viteste bırakılması

7. İçten yanmalı motorlar hangi enerjiyi mekanik enerjiye dönüştürür?

- A) Elektrik enerjisini                      B) Hidrolik enerjiyi  
C) Nükleer enerjiyi                      D) Isı enerjisini

8. Aşağıdaki yakıtlardan hangisini kullanan araçlar, kapalı park alanlarına park edilemez?

- A) LPG    B) Motorin  
C) Benzin    D) Gaz yağı

9. Fren hidrolik seviyesi hangi bakımda kontrol edilir?

- A) Haftalık    B) Aylık  
C) Günlük    D) Altı aylık

10. Araçta el freninin görevi aşağıdakilerden hangisidir?

- A) Duran araca ilk hareketi vermektir.  
B) Aracın emniyetli olarak yavaşlamasını sağlamaktır.  
C) Aracın emniyetli olarak hızını artırmaktır.  
D) Duran aracı sabitlemektir.

11. Araç lastiğinin sökülmesinde doğru işlem sırası aşağıdakilerden hangisidir?

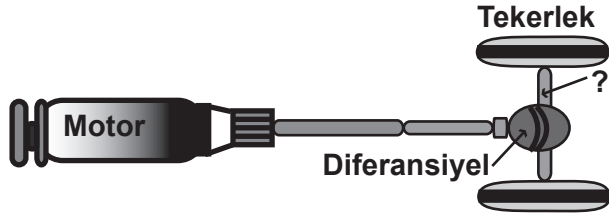
- I- Kriko ile araç kaldırılır.  
II- Bijon somunları gevşetilir.  
III- Jant kapağı çıkartılır.  
IV- Aracın hareket etmemesi için gerekli güvenlik önlemleri alınır.  
V- Bijon somunları sökölür.

- A) I – II – III – IV – V                      B) IV – III – II – I – V  
C) III – I – II – V – IV                      D) I – III – II – V – IV

12. Aşağıdakilerden hangisi klimanın kullanım amaçlarından değildir?

- A) Yakıt tüketiminin azaltılması
- B) Sıcaklığın istenilen değere ayarlanması
- C) Araç içi nem oranının ayarlanması
- D) Hava sirkülasyonunun sağlanması

13. Şekilde soru işareti (?) ile gösterilen yere hangi aktarma organı yazılmalıdır?



- A) Vites kutusu
- B) Şaft
- C) Aks
- D) Kavrama

14. Hangisi araçlarda kullanılan koltuk çeşidi değildir?

- A) Sürücü koltuğu
- B) Dinlenme koltuğu
- C) Yolcu koltuğu
- D) Bebek koltuğu

15. Araç lastiklerinin yetersiz şişirilmesi aşağıdakilerden hangisine neden olabilir?

- A) Lastiklerin patinaj yapmasına
- B) Vantilatör kayışının kopmasına
- C) Lastik kenarlarının daha çabuk aşınmasına
- D) Araç hızının artmasına

16. Araçlarda arka camın rezistanslı olmasının nedeni aşağıdakilerden hangisidir?

- A) Camın patlamasını önlemek
- B) Radyo ve televizyon anteni olarak kullanmak
- C) Cam yapışkanının cama ve gövdeye sağlam tutunmasını sağlamak
- D) Camda oluşan donma ve buğulanmayı önlemek

17. Dört zamanlı bir motorda, sıkıştırma zamanı kaçınıcı zamandır?

- A) 4. zaman
- B) 3. zaman
- C) 2. zaman
- D) 1. zaman

18. Akünün araç üzerinden sökülmesi sırasında önce hangi kabloyu sökmek gerekir?

- A) Eksi kutba bağlı olan kabloyu
- B) Artı kutba bağlı olan kabloyu
- C) Şarj kablosunu
- D) Marş kablosunu

19. Aşağıdakilerden hangisi karbüratöre girecek havanın temizlenmesinde görev yapar?

- A) Jikle devresi
- B) Hava filtresi
- C) Emme manifoldu
- D) Egzoz manifoldu

20. Aşağıdakilerden hangisi dizel motorun parçası değildir?

- A) Enjektör
- B) Yakıt pompası
- C) Kızdırma bujisi
- D) Distribütör

21. Aşağıdakilerden hangisi araçlarda kirli yakıt kullanılmasının bir sonucudur?

- A) Motorun rölanti devresinin yüksek olması
- B) Yağlama sisteminin görev yapamaması
- C) Marş yapıldığında, marş motorunun yavaş dönmesi
- D) Motorun düzensiz ve tekleyerek çalışması

22. Benzinli motorun ıslanarak çalışmaması durumunda hangisi yapılır?

- A) Şarj sistemi parçaları kurulanır.
- B) Marş sistemi parçaları kurulanır.
- C) Ateşleme sistemi parçaları kurulanır.
- D) Aydınlatma sistemi parçaları kurulanır.

23. Buji kablolarından biri çıkmış ise motor nasıl çalışır?

- A) Düşük rölantide
- B) Sarsıntılı
- C) Sarsıntısız
- D) Yüksek rölantide

24. Aşağıdakilerin hangisi bujilerin aşınması sonucunda meydana gelir?

- A) Motorun çekişten düşmesi
- B) Endüksiyon bobinin yanması
- C) Jikle devresinin çalışmaması
- D) Marş yapıldığında, marş motorunun çalışmaması

25. Fan motoru çalıştığı hâlde motor suyunun soğumamasının sebebi aşağıdakilerden hangisidir?

- A) Araç lastiklerinin havası fazladır.
- B) Radyatör petekleri tıkanmıştır.
- C) Soğutma sisteminde termostat yoktur.
- D) Soğutma suyunda antifriz vardır.

26. Kriko ile aracı kaldırırken tekerleklere neden takoz konulmalıdır?

- A) Aracın hareket etmesini engellemek için
- B) Araç yakıtının buharlaşmasını engellemek için
- C) Aracın motorunu çalıştırabilmek için
- D) Araç motorunun sarsıntısız çalışmasını sağlamak için

27. Yeni araca 1000 - 2000 km arasında servislerde yapılan işleme ne denir?

- A) Supap ayarı
- B) Yağ değişimi
- C) İlk bakım
- D) Lastik bakımı

28. Aracın gösterge panelinde bulunan, şekildeki göstergenin mavi renkte yanması sürücüyü neyi bildirir?



- A) Uzun farların yandığını
- B) Kısa farların yandığını
- C) El freninin çekilmiş olduğunu
- D) Cam rezistansının çalıştığını

29. Direksiyon simidinin hareketi, hangi parça aracılığıyla direksiyon dişli kutusuna iletilir?

- A) Tekerlekler
- B) Rotlar
- C) Akslar
- D) Direksiyon mili

30. Yay salınım süresini kısaltan ve sınırlayan parça aşağıdakilerden hangisidir?

- A) Rotil
- B) Amortisör
- C) Aks
- D) Şaft

31. Aşağıdakilerden hangisi enjektör arızasının bir sonucudur?

- A) Motorun zor çalışması
- B) Yağ lambasının motor çalışınca sönmemesi
- C) Motorun iyi soğutulmaması
- D) Şarj lambasının motor çalışınca sönmemesi

32. Park lambalarından birinin yanıp diğerinin yanmamasının sebebi aşağıdakilerden hangisidir?

- A) Bujiler arızalıdır.
- B) Alternatör arızalıdır.
- C) Yanmayan lambanın flamanı kopmuştur.
- D) Endüksiyon bobini arızalıdır.

33. Aydınlatma sisteminde kullanılan ampuller sık sık patlıyor ise muhtemel arıza nedir?

- A) Şarj sistemindeki regülatör arızalıdır.
- B) Marş motoru arızalıdır.
- C) Buji kablolarından biri çıkmıştır.
- D) Motor yüksek devirde kullanılmaktadır.

34. Vantilatör kayışı çok sıkı ise aşağıdaki arızalardan hangisi meydana gelir?

- A) Motor hararet yapar.
- B) Motor yağ yakar.
- C) Alternatör yatakları bozulur.
- D) Bujiler ateşleme yapamaz.

35. Aşağıdakilerden hangisi motor soğutma suyunun azalmasına sebep olur?

- A) Su pompasının sızdırması
- B) Bujilerin arızalanması
- C) Debriyajın kaçırması
- D) Hararet göstergesinin arızalanması

**36. Motor yağ filtresi, hangi yağın temizlenmesinde kullanılır?**

- A) Vites kutusu yağının
- B) Motor yağının
- C) Diferansiyel yağının
- D) Direksiyon kutusu yağının

**37. Motor soğutma suyunun sıcaklığını sürücüye bildiren gösterge aşağıdakilerden hangisidir?**

- A) Şarj göstergesi
- B) Yakıt göstergesi
- C) Hararet göstergesi
- D) Fren hidroliği göstergesi

**38. Aşağıdakilerden hangisi motorun hararet yapmasına neden olabilir?**

- A) Motor suyunun az oluşu
- B) Akünün tam şarj yapılması
- C) Fren hidroliğinin az olması
- D) Araç deposundaki yakıtın az olması

**39. Akü içerisindeki elektrolit, plâkaların neresinde olmalıdır?**

- A) Hizasında
- B) Altında
- C) Ortasında
- D) Üzerinde

**40. ABS fren sistemi, tekerleklerin frenleme sırasında kilitlenmesini önler. Buna göre ABS fren sistemi, frenleme sırasında aşağıdakilerden hangilerini azaltır?**

- I- Aracın yol üzerinde kaymasını
- II- Trafik kazası riskini
- III- Direksiyon hâkimiyetini

- A) I – II
- B) I – III
- C) II – III
- D) I – II – III

**TEST BİTTİ.  
CEVAPLARINIZI KONTROL EDİNİZ.**

### SINAV SIRASINDA UYULACAK KURALLAR

1. Sınavın başladığı andan itibaren, salon görevlilerinin tüm uyarılarına uymak zorundasınız.
2. Sınav başladıktan sonra görevlilerle konuşmanız ve soru sormanız yasaktır.
3. **Sınav sırasında kopya çeken, çekmeye teşebbüs eden, kopya veren ya da kopya çekilmesine yardım eden, kurallara ve uyarılara uymayan adayların sınavları geçersiz sayılacaktır. Ayrıca bu kişiler ilk 45 dakika sonunda salondan çıkarılacaktır.**
4. Sınav süresince, sınav giriş belgesi ile birlikte nüfus cüzdanı, ehliyet veya pasaport kimlik belgelerinden birini masanızın üzerinde bulundurunuz.
5. Sınav başladıktan sonra adayların birbirleriyle konuşmaları, kalem, silgi vb. şeyleri istemeleri yasaktır.
6. Sınav sırasında sigara, çay vb. içilmez.
7. Sınavın başladığı belirtilmeden soru kitapçıkları açılmaz ve cevaplandırma yapılamaz.
8. **Sınav sonrası sınav giriş belgesini, soru kitapçığını ve cevap kâğıdını mutlaka salon görevlilerine teslim ediniz. Sınav evraklarını teslim etmeyen, soru kitapçıklarının sayfalarından bir kısmını eksik teslim edenlerin sınavları geçersiz sayılacak, ayrıca haklarında yasal işlem yapılacaktır.**

Soracağınız bir şey var mı? Varsa, şimdi sorunuz; sınav başladıktan sonra sorularınıza cevap verilmeyecektir. Hazır mısınız? Sınav, okulun bütün salonlarında aynı anda başlayacağı için başlama zilini beraberce bekleyelim. Hepinize başarılar dileriz.

**(Salon başkanı başlama ve bitiş saatini tahtaya yazacaktır.)**

**Bu kitapçığın her hakkı saklıdır. Hangi amaçla olursa olsun, kitapçığın tamamının veya bir kısmının Millî Eğitim Bakanlığı Eğitim Teknolojileri Genel Müdürlüğünün yazılı izni olmadan kopya edilmesi, fotoğraflarının çekilmesi, bilgisayar ortamına alınması, herhangi bir yolla çoğaltılması, yayımlanması veya başka bir amaçla kullanılması yasaktır. Bu yasağa uymayanlar, doğabilecek cezai sorumluluğu ve kitapçığın hazırlanmasındaki mali külfeti peşinen kabullenmiş sayılır.**

**BAŞLAYINIZ DENİLMEDEN SORU KİTAPÇIĞINI AÇMAYINIZ.**



İLK YARDIM BİLGİSİ	TRAFİK VE ÇEVRE BİLGİSİ	MOTOR VE ARAÇ TEKNİĞİ BİLGİSİ
1. B	1. B	1. A
2. C	2. D	2. B
3. A	3. A	3. D
4. D	4. D	4. D
5. A	5. A	5. C
6. B	6. C	6. B
7. A	7. C	7. D
8. D	8. A	8. A
9. C	9. B	9. C
10. B	10. A	10. D
11. C	11. B	11. B
12. A	12. D	12. A
13. C	13. A	13. C
14. D	14. C	14. B
15. C	15. B	15. C
16. B	16. D	16. D
17. A	17. B	17. C
18. D	18. C	18. A
19. B	19. D	19. B
20. D	20. B	20. D
21. B	21. A	21. D
22. C	22. C	22. C
23. A	23. B	23. B
24. B	24. D	24. A
25. C	25. A	25. B
26. A	26. B	26. A
27. C	27. C	27. C
28. D	28. B	28. A
29. A	29. C	29. D
30. D	30. A	30. B
	31. D	31. A
	32. C	32. C
	33. D	33. A
	34. B	34. C
	35. D	35. A
	36. C	36. B
	37. A	37. C
	38. B	38. A
	39. C	39. D
	40. D	40. A
	41. C	
	42. D	
	43. B	
	44. A	
	45. C	
	46. D	
	47. A	
	48. B	
	49. C	
	50. A	