

SERTİFİKA TÜRÜ

F-G

271220081100

2. GRUP

T.C.
MİLLÎ EĞİTİM BAKANLIĞI
EĞİTİM TEKNOLOJİLERİ GENEL MÜDÜRLÜĞÜ
Ölçme Değerlendirme ve
Açıköğretim Kurumları Daire Başkanlığı

KİTAPÇIK TÜRÜ

Y

MOTORLU TAŞIT SÜRÜCÜ ADAYLARI SINAVI SORU KİTAPÇIĞI

Adayın Adı ve Soyadı :
Aday Numarası :

- DİKKAT:** 1. Size verilen soru kitapçığının sertifika türü, almak istediğiniz sertifika türüyle aynı değilse salon görevlilerini uyararak soru kitapçığının doğru kitapçıkla değiştirilmesini sağlayınız.
2. Soru kitapçıklarını kontrol ederek, baskı hatası olan kitapçığın değiştirilmesi için salon görevlilerine başvurunuz.
3. Soru kitapçığındaki açıklamaları okuyunuz.
4. Sınavda yanlarında cep telefonu, çağrı cihazı vb. iletişim araçları bulunduran adayların sınavları iptal edilecektir.
5. Sınav giriş belgesini sınav bitiminde soru kitapçığı ve cevap kâğıdı ile birlikte salon görevlilerine teslim ediniz.
6. Sınav saat 11.00'de başlayıp 13.10'da biter. Sınav başladıktan sonra ilk 45 dakika içinde hiçbir aday salondan çıkamaz.

CEVAP KÂĞIDI İLE İLGİLİ AÇIKLAMALAR

1. Cevap kâğıdına kodlanmış olarak verilen kitapçık türü ile size verilen kitapçık türünün aynı olmasına dikkat ediniz. Aynı değilse salon görevlilerini uyarınız.
2. Size verilen cevap kâğıdında yazılı olan bilgilerin size ait olup olmadığını kontrol ediniz.
3. Cevap kâğıdı üzerine yazacağınız yazı ve yapacağınız işaretlemelerde kurşun kalemde başka kalem kullanmayınız.
4. Cevap kâğıdında **İLK YARDIM BİLGİSİ, TRAFİK ve ÇEVRE BİLGİSİ, MOTOR ve ARAÇ TEKNİĞİ BİLGİSİ** testleri için üç ayrı bölüm bulunmaktadır. Cevaplarınızı cevap kâğıdındaki ilgili bölümlere aşağıdaki örnekte olduğu gibi yuvarlağı, dışına taşımadan işaretleyiniz. **Soru kitapçığı üzerinde yapılan cevaplandırmalar dikkate alınmaz.**
Yanlış karalamalarınızı düzeltirken yuvarlağın içini temizce siliniz.

ÖRNEK KODLAMA: ●

SORU KİTAPÇIĞI İLE İLGİLİ AÇIKLAMA

1. Bu soru kitapçığında; **İLK YARDIM BİLGİSİ** dersinden 30, **TRAFİK ve ÇEVRE BİLGİSİ** dersinden 40, **MOTOR ve ARAÇ TEKNİĞİ BİLGİSİ** dersinden 30 olmak üzere toplam 100 soru bulunmaktadır. Bu sertifika türü için verilen cevaplama süresi 130 dakikadır.
2. Her sorunun dört seçeneğı vardır. Dört seçenektan sadece bir tanesi doğru cevaptır. Doğru bulduğunuz seçeneğı cevap kâğıdında o soru için ayrılan yerde bularak işaretleyiniz. Birden fazla işaretlemelerde o soru yanlış cevaplandırılmış sayılır.
3. Her ders kendi içerisinde 100 puan üzerinden değerlendirilecektir. Başarılı sayılabilmemiz için her dersten -ayrı ayrı- 70 puan almanız gerekir.
4. Size ayrı bir karalama kâğıdı verilmeyecektir. Soru kitapçığının içindeki boş alanları karalama yapmak için kullanabilirsiniz.
5. Cevabını bilmediğiniz sorular üzerinde fazla zaman kaybetmeden diğer sorulara geçiniz. Zamanınız kalırsa bu sorulara daha sonra dönebilirsiniz.
6. Cevaplarınız puanlanırken her doğru cevaba puan verilecek, yanlış cevaplarınız dikkate alınmayacaktır.
7. Sınavın bitiminde cevap kâğıdınızı ve soru kitapçığınızı salon sorumlularına teslim etmeyi unutmayınız.

Arka sayfadaki açıklamalara geçiniz.

1. Aşağıdakilerden hangisi kazalara en çok neden olur?

- A) Çevre şartları
B) İnsanlar
C) İklim şartları
D) Araçlar

2. Trafik kazalarında, aşağıdakilerden hangisi sürücüden kaynaklanan sebeptir?

- A) Araç yapımındaki hata
B) Havanın yağışlı olması
C) Alkollü araç kullanma
D) Yol yapımındaki hata

3. Aşağıdakilerden hangisi ilk yardımın amaçlarındandır?

- A) Yaralıya moral verilmesi
B) Yaralı yakınlarının sakinleştirilmesi
C) Kaza yerinde sakin ve telaşsız davranılması
D) Yaralıyla ilgili hayat kurtarıcı önlemlerin alınması

4. Aşağıdakilerden hangisi karın bölgesinde bulunur?

- A) Mide
B) Akciğer
C) Kalp
D) Yutak

5. Kazaya müdahale eden kişinin aşağıdaki davranışlarından hangisi yanlıştır?

- A) Aracının dörtlü sinyallerini yakması
B) Kaza yapan araçların kontağını kapatması
C) Kaza yapan araçlardan yakıt sızıp sızmadığını kontrol etmesi
D) Kendi aracını kaza yapan aracın hemen arkasına park etmesi

6. Yaralının boyun hasarı gördüğü şüphesi varsa, araçtan nasıl çıkarılmalıdır?

- A) Boynuna, mutlaka boyunluk takılarak
B) Boynuna atel bağlanarak
C) Ayaklarından çekilerek
D) Boynuna bir şey bağlamadan

7. Aşağıdakilerden hangisi solunum durmasının nedenlerinden değildir?

- A) Suda boğulma
B) Kol ve bacak kırıkları
C) Çok fazla kan kaybı
D) Boyun omurlarının kırılması

8. Yaralı konuşmıyor, öksüremiyor, refleks olarak iki eli ile boğazını tutuyorsa bunun nedeni aşağıdakilerden hangisi olabilir?

- A) Şok durumunda olması
B) Boynunda kireçlenme olması
C) Bozulmuş besinlerden zehirlenmiş olması
D) Soluk yolunun yabancı cisimle tıkanmış olması

9. Hangi damar kanaması, fişkirir tarzda ve açık kırmızı renkte olur?

- A) Atardamar
B) Kılcal damar
C) Toplardamar
D) Toplardamar ve kılcal damar

10. Kanamanın olduğu damar parmakla kemik arasında sıkıştırılarak kanama durdurulabilir.

Bu yöntemin hangi durumda uygulanması sakıncalıdır?

- A) Boyun bölgesine
B) Çöken kemik üzerine
C) Baş ve yüz bölgesine
D) Kol ve bacak üzerine

11. Aşağıdakilerden hangisi, koldaki büyük kanamalarda uygulanan turnike yöntemidir?

- A) Kanayan yere çeşitli ilaçlar tatbik etmek
B) Kanayan yeri kalp seviyesinden aşağıda tutmak
C) Dirsek ile omuz arasına sıkma bağı uygulayarak kanı durdurmak
D) Dirsek kısmını kalp seviyesinden yukarıda tutmak

12. Aşağıdakilerden hangisi şok belirtilerinden-
dir?

- A) Cildin kızarması, aşırı terleme
- B) Hareketlilik, saldırganlık hâli
- C) Soğuk nemli cilt, titreme
- D) Vücut sıcaklığında yükselme

13. Aşağıdakilerden hangisi bayılmanın kısa
tanımıdır?

- A) Geçici bilinç kaybı hâlidir.
- B) Vücut sıcaklığının artmasıdır.
- C) Vücudun su toplamasıdır.
- D) Nabız atımının durmasıdır.

14. Aşağıdakilerden hangisi yaralının kan dola-
şımı etkinliğini sağlamak için yapılır?

- A) Yara içindeki yabancı cisimlerin çıkarılması
- B) Yumuşak bir zemine yatırılıp sıcak tutulması
- C) Uyarıcı kokular koklatılması
- D) Kalp masajı

15. Açık yaraya, ilk yardım önlemi olarak aşağı-
dakilerden hangisi uygulanır?

- A) Merhem sürülür.
- B) Yaralıya şok pozisyonu verilir.
- C) Sargı bezi ile sarılarak dış etkilerden koru-
nur.
- D) Pamukla kapatılarak sıcak tutulur.

16. Aşağıdaki belirtiler hangi tür yaralanmalar-
da **daha çok** görülür?

- Göz bebeklerinde büyüklük farkı
- Geçici hafıza kaybı
- Burundan kan gelmesi

- A) Baş
- B) Göğüs
- C) Karın
- D) Omurga

17. Aşağıdakilerden hangisinin yaralanmasın-
da öksürme ile ağızdan köpüklü kan gelir?

- A) Midenin
- B) Akciğerin
- C) Karaciğerin
- D) Dalağın

18. En hafif olup, iz bırakmayan yanıklar aşağı-
dakilerden hangisidir?

- A) Birinci derece yanıklar
- B) İkinci derece yanıklar
- C) Üçüncü derece yanıklar
- D) İkinci ve üçüncü derece yanıklar

19. Kırıklar neden sabitlenmelidir?

- A) Üşümeyi engellemek için
- B) Kırık bölgesinin daha rahat hareket ettiril-
mesi için
- C) Kırık uçlarının kana karışıp kalbe gitmesini
engellemek için
- D) Kırık kemik uçlarının dokulara zarar verme-
sini engellemek için

20. Aşağıdakilerin hangisinde oluşan kırıklar,
felce neden olabilir?

- A) Kaburgada
- B) Omurgada
- C) Bacakta
- D) El bileğinde

21. Ön kol kemiği kırıklarında yaralı hangi po-
zisyonda hastaneye sevk edilir?

- A) Yan yatış
- B) Yüzüstü yatış
- C) Oturuş
- D) Sırtüstü yatış

22. Kaza sonucu vücudun hangi kısımlarında
çıkık görülebilir?

- A) Kafatası eklemlerinde
- B) Hareketli eklem yerlerinde
- C) Kısa kemiğin ortasında
- D) Uzun kemiğin ortasında

23. Burkulmalarda ağrı ve şişliği azaltmak için
aşağıdakilerden hangisi yapılmalıdır?

- A) Buz konulmalıdır.
- B) Masaj yapılmalıdır.
- C) Soğuk su içirilmelidir.
- D) Turnike uygulanmalıdır.

24. Tıbbi yardım haberleşmesinde iletilecek mesaj nasıl olmalıdır?

- A) Yazılı, sözlü ve hareketli
- B) Ayrıntılı, detaylı ve uzun
- C) Kısa, öz ve anlaşılır
- D) Şifreli ve gizli

25. Çok sayıda yaralının olduğu kazalarda en son taşınması gereken yaralı aşağıdakilerden hangisidir?

- A) Solunum yolu zehirlenmesi olan
- B) Bilinci yerinde olmayan
- C) Açık karın yarası olan
- D) Ayak kemiği kırık olan

26. Sindirim yoluyla zehirlenen hasta, kusuyorsa aşağıdaki pozisyonlardan hangisine alınır?

- A) Yüzüstü yatış
- B) Yan yatış
- C) Oturuş
- D) Sırtüstü yatış

27. Merdivenden inerken veya çıkarken sedyedeki hastanın taşınma yönü nasıl olmalıdır?

- A) İnerken başı aşağıda, çıkarken başı yukarıda
- B) İnerken başı yukarıda, çıkarken başı aşağıda
- C) İnerken ve çıkarken başı aşağıda
- D) İnerken ve çıkarken başı yukarıda

28. Donma olayında vücutta görülen en önemli belirti aşağıdakilerden hangisidir?

- A) Duyuların kaybolması
- B) Hareketliliğinin artması
- C) Derinin sararması
- D) Derinin pürüzsüz hâle gelmesi

29. Alkollü içki içen sürücüde aşağıdaki durumlardan hangisi görülür?

- A) Dirençli ve zinde olma
- B) Reflekslerinde zayıflama
- C) Manevra kabiliyetinde artma
- D) Aşırı hareketli ve uyumlu olma

30. Aşağıdakilerden hangisi sürücülerde olması gereken davranışlardandır?

- A) Kendini üstün görmek
- B) Kendi kendine kurallar koymak
- C) Paylaşmayı bilmek ve uygulamak
- D) Saygıyı öncelikle başkalarından beklemek

İLK YARDIM BİLGİSİ TESTİ BİTTİ.
TRAFİK VE ÇEVRE BİLGİSİ TESTİNE GEÇİNİZ.

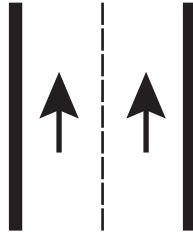
1. Aşağıdakilerden hangisi, ölümcül trafik kazalarında kaza tespit tutanağı düzenlemekle görevlidir?

- A) Trafik görevlisi
- B) Trafik mühendisi
- C) Fahri trafik müfettişi
- D) Çevre mühendisi

2. Trafik zorunlulukları nedeniyle aracın durdurulmasına ne denir?

- A) Duraklama
- B) Park etme
- C) Bekleme
- D) Durma

3. Şekildeki kara yoluna ne ad verilir?



- A) Tek yönlü kara yolu
- B) İki yönlü kara yolu
- C) Bölünmüş kara yolu
- D) Erişme kontrollü kara yolu

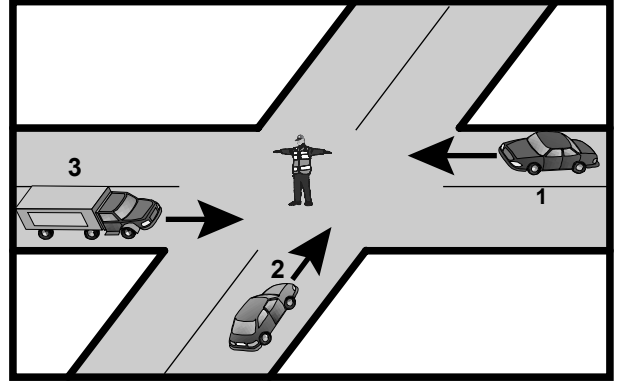
4. Yapısı itibariyle sürücüsünden başka 8 ila 14 oturma yeri olan ve insan taşımak için imal edilmiş olan motorlu taşıta ne denir?

- A) Özel amaçlı taşıt
- B) Minibüs
- C) Otobüs
- D) Kamp taşıtı

5. Aksine bir durum yoksa, sürücü kırmızı ışıkta ne yapmalıdır?

- A) Gelen araç yoksa dikkatli geçmelidir.
- B) Beklemeden geçmelidir.
- C) Hiçbir yöne hareket etmemelidir.
- D) Yaya geçebileceği için yavaş gitmelidir.

6. Şekle göre aşağıdakilerden hangisi doğrudur?



- A) 2 ve 3 numaralı araçlar geçmelidir.
- B) 1 ve 3 numaralı araçlar geçmelidir.
- C) Hepsi durmalıdır.
- D) 1 ve 2 numaralı araçlar geçmelidir.

7. Şekildeki trafik işareti görülünce ne yapılır?



- A) Hız sabit tutulur.
- B) Hız azaltılır, sola sinyal verilir.
- C) Hız artırılır, sağa sinyal verilir.
- D) Hız azaltılır, geçme yasağına uyulur.

8. Şekildeki trafik işaretine göre aşağıdakilerden hangisi yanlıştır?



- A) Yol yüzeyi arızalıdır.
- B) Yoldan yavaş geçilmesi gerekir.
- C) Yolda yapım çalışması vardır.
- D) Yolda tümsek vardır.

9. Şekildeki trafik işareti neyi bildirir?



- A) Ehli hayvanların yola çıkabileceğini
- B) Canlı hayvan pazarına yaklaşıldığını
- C) Yol kenarında besi çiftliği bulunduğunu
- D) Hayvanla çekilen taşıtların yola çıkabileceğini

10. Şekildeki trafik işareti aşağıdakilerden hangisine yaklaşıldığını bildirir?



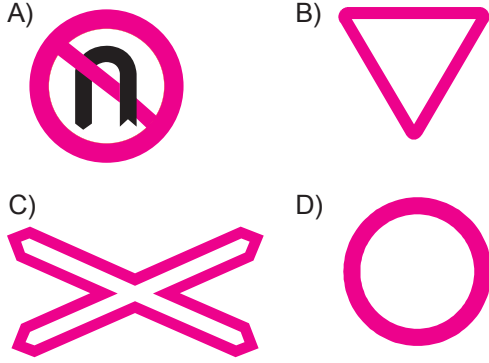
- A) Kontrollü demir yolu geçidine
- B) Kontrolsüz demir yolu geçidine
- C) Demir yolu alt geçidine
- D) Demir yolu üst geçidine

11. Şekildeki trafik işareti neyi yasaklamaktadır?

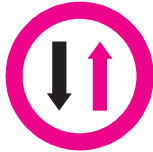


- A) Sola dönüşü
- B) U dönüşünü
- C) Sağa dönüşü
- D) Park etmeyi

12. Aşağıdakilerden hangisi taşıt trafiğine kapalı yol işaretidir?



13. Şekildeki trafik işareti neyi ifade eder?



- A) Yolun iki taraftan daraldığını
- B) Karşıdan gelene yol verme zorunluluğunu
- C) Yolun çift yönlü olduğunu
- D) Yolun tek yönlü olduğunu

14. Şekildeki trafik işareti neyi bildirir?



- A) Tarım traktörünün geçebileceğini
- B) Sadece tarım traktörünün girebileceğini
- C) Tarım traktörünün giremeyeceğini
- D) Tarım traktörlerinin park edebileceğini

15. Kara yollarında, taşıtların yan yana gitme sayısını aşağıdakilerden hangisi belirler?

- A) Yol çizgileri
- B) Işıklı işaret cihazları
- C) Kara yollarındaki taşıt sayısı
- D) Yolda yaya geçitlerinin olması

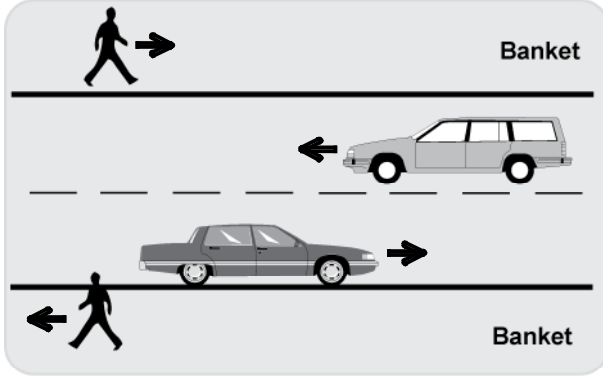
16. Suçun işlendiği tarihten itibaren geriye doğru 5 yıl içinde; 0,50 promilin üzerinde alkollü olduğu birinci defa tespit edilen sürücünün, sürücü belgesi kaç ay süreyle geri alınır?

- A) 2
- B) 3
- C) 4
- D) 6

17. Buzlanmanın olduğu yolda sürücünün hangisini yapması doğrudur?

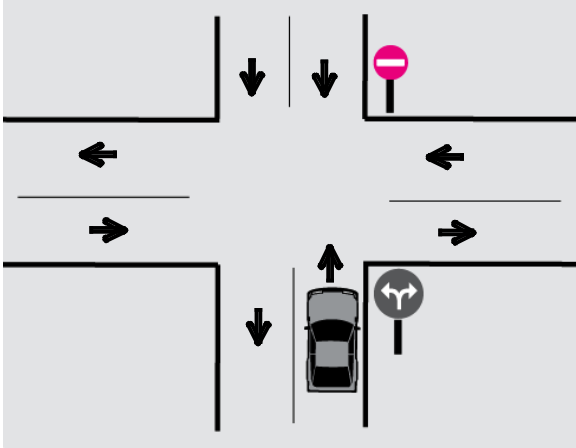
- A) Takip mesafesine uyması
- B) Takip mesafesini artırması
- C) Takip mesafesini azaltması
- D) Ani fren yaparak durmaya çalışması

18. Şekle göre, yayalar için aşağıdakilerden hangisi söylenebilir?



- A) Banketten doğru bir şekilde yararlandıkları
B) Trafik kazalarına neden olabilecek davranış gösterdikleri
C) Giriş ve çıkışın yasaklandığı bir yolda buldukları
D) Sürücülerin dikkatlerini dağıtacak davranış gösterdikleri

19. Şekle göre, araç sürücüsünün hangisini yapması yasaktır?



- A) Sola dönüş yapması
B) Sağa dönüş yapması
C) Aynı yönde seyir etmesi
D) Kavşağa yaklaşırken hızını azaltması

20. Kara yollarında hız sınırı **en yüksek** olan araç cinsi aşağıdakilerden hangisidir?

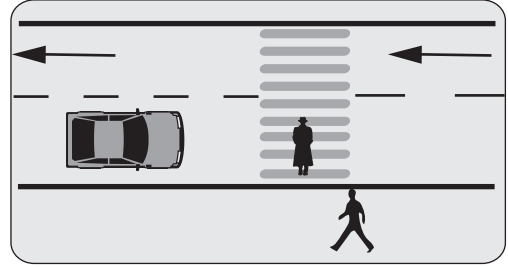
- A) Otomobil
B) Otobüs
C) Minibüs
D) Kamyonet

21. Aksine bir işaret yoksa şekildeki aracın yerleşim yeri dışındaki azami hızı saatte kaç kilometredir?



- A) 50 B) 40 C) 30 D) 20

22. Şekildeki yaya yoluna yaklaşan sürücünün hangisini yapması doğrudur?



- A) Hızını artırması
B) Yayaları ikaz ederek durdurması
C) Hızını azaltması ve gerekirse durması
D) Yolun en soluna geçmesi

23. Güvenli bir geçiş yapılabilmesi için aşağıdakilerden hangisinin önemi **yoktur**?

- A) Karşıdan gelen araçla olan mesafenin
B) Geçilecek aracın markasının
C) Geçme yasağı olup olmadığının
D) Geçilecek aracın hızının

24. Kesik yol çizgisi sürücüye neyi bildirir?

- A) Şerit değiştirilebileceğini
B) Köprü veya tünele yaklaştığını
C) Bölünmüş yolda bulunduğunu
D) Öndeki aracı hiçbir şekilde geçemeyeceğini

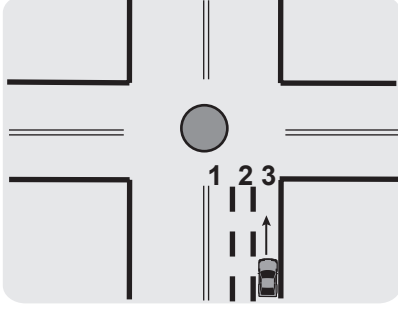
25. Aşağıdaki durumların hangisinde hız artırılır?

- A) Sağa veya sola dönerken
B) Kavşaklara yaklaşırken
C) Bir başka araç tarafından geçilirken
D) Öndeki araç geçilirken

26. Kavşaklarda, ışıklı ok yönündeki dönüşler ne zaman yapılmalıdır?

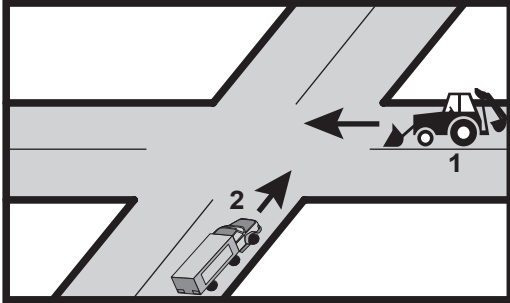
- A) Yeşil ışıklı ok söndüğünde
- B) Işıklı ok yeşil yandığında
- C) Ana lamba yeşil yandığında
- D) Işıklı ok kırmızı yandığında

27. Şekle göre geriye dönüş yapmak isteyen aracın hangi şeridi izlemesi gerekir?



- A) 2 numaralı şeridi
- B) 3 numaralı şeridi
- C) 1 numaralı şeridi
- D) İsteddiği şeridi

28. Şekildeki 1 numaralı aracın sürücüsü ne yapmalıdır?



- A) Geçiş hakkını kendi kullanmalıdır.
- B) İkazda bulunup 2 numaralı aracı yavaşlatmalıdır.
- C) Kavşağa önce girmek için hızlanmalıdır.
- D) 2 numaralı aracın geçmesini beklemelidir.

29. Aşağıdakilerden hangisi geçiş üstünlüğüne sahiptir?

- A) Kara yolunun temizliğinde kullanılan araçlar
- B) Acil hasta veya yaralı taşıyan araçlar
- C) Toplu taşıma araçları
- D) Gümrük muhafaza araçları

30. Aksine bir işaret yoksa eğimsiz iki yönlü dar yolda, kamyonet ile tarım traktörü karşılaşması hâlinde, hangisi diğerine yol vermelidir?

- A) Kamyonet sürücüsü, tarım traktörüne
- B) Hızı fazla olan az olana
- C) Şeridi daralmış olan diğerine
- D) Tarım traktörü sürücüsü, kamyonete

31. Yerleşim yerlerindeki tünel, köprü ve kavşaklara 5 metre mesafe içinde aşağıdakilerden hangisinin yapılması yasaktır?

- A) Yavaşlamak
- B) Vites değiştirmek
- C) Duraklamak
- D) Durmak

32. Geceleyin öndeki aracı yakından takip ederken hangi ışıkları yakmak zorunludur?

- A) Park ışıklarını
- B) Sis ışıklarını
- C) Uzağı gösteren ışıkları
- D) Yakını gösteren ışıkları

33. Freni arızalı araç ile çeken araç arasındaki bağlantının uzunluğu en fazla kaç metre olmalıdır?

- A) 1
- B) 3
- C) 4
- D) 5

34. Okul taşıtının arkasındaki "DUR" işaretinin yandığını gören sürücü nasıl hareket etmelidir?

- A) Hızını artırarak uzaklaşmalıdır.
- B) Dikkatli ve yavaş geçmelidir.
- C) Okul taşıtını geçmemelidir.
- D) Diğer sürücülerini uyarmalıdır.

35. Aşağıdakilerden hangisi araç sahiplik belgesidir?

- A) Sürücü belgesi
- B) Tescil belgesi
- C) Araç imalat belgesi
- D) Servis bakım belgesi

36. Aracının rengini deęiřtiren kiři, bu durumu kaç gn iinde ilgili trafik kuruluřuna bildirmek zorundadır?
- A) 30 B) 40 C) 50 D) 60
37. "F" sınıfı src belgesi olan ařaęıdakilerden hangisini kullanabilir?
- A) Motosiklet B) İř makinesi
C) Tarım traktr D) Minibs
38. Hangi sınıf src belgesini almak iin, 18 yařını bitirme řartı aranır?
- A) B B) C C) D D) E
39. evre kirlilięini nlemek amacıyla yapılan alıřmalara ne denir?
- A) evre hakkı B) evre
C) evre dzeni D) evre koruma
40. Ara bakımının zamanında ve uygun řekilde yapılması ařaęıdakilerden hangisine katkı saęlar?
- A) Yakıt tasarrufuna
B) Trafik yoęunluęunun azalmasına
C) Hız sınırlarının ařılmasına
D) Yakıt tketiminin artmasına

**TRAFİK VE EVRE BİLGİSİ TESTİ BİTTİ.
MOTOR VE ARA TEKNİęİ TESTİNE GEİNİZ.**

1. Aşağıdakilerden hangisi araçlarda gücün kaynağıdır?

- A) Motor
B) Tekerlek
C) Vites kutusu
D) Şaft

2. Motorlar zamanlarına göre nasıl sınıflandırılırlar?

- A) Bir ve üç zamanlı
B) Bir ve dört zamanlı
C) İki ve beş zamanlı
D) İki ve dört zamanlı

3. Sıkıştırılmış yakıt ile hava karışımını buji ile ateşleyerek çalışan motor hangisidir?

- A) Dizel motoru
B) Marş motoru
C) Benzin motoru
D) Buhar makinesi

4. Aşağıdakilerden hangisi su ile soğutmalı sistemin parçasıdır?

- A) Karter
B) Supap
C) Amortisör
D) Radyatör

5. Karter hangisinin elemanıdır?

- A) Kardan milinin
B) Motorun
C) Tekerleğin
D) Radyatörün

6. Hangisi yakıt sistemi elemanıdır?

- A) Enjeksiyon pompası
B) Buji
C) Kam mili
D) Krank mili

7. Aşağıdakilerden hangisi akünün görevidir?

- A) Yüksek voltaj üretmek
B) Karbüratöre yakıt göndermek
C) Motor suyunu soğutmak
D) Marş motoruna ilk hareket için elektrik vermek

8. Motorda hava filtresinin görevi nedir?

- A) Suyu temizler.
B) Yağı temizler.
C) Havayı temizler.
D) Yakıtı temizler.

9. Hangisi taşıt deposundaki yakıt miktarını gösterir?

- A) Jikle devresi
B) Yakıt göstergesi
C) Yağ çubuğu
D) Yağ göstergesi

10. Hava filtresi belirli bir zamanda değiştirilmez ise motor nasıl bir karışımla çalışır?

- A) Zengin
B) Normal
C) Fakir
D) Az

11. Aşağıdakilerden hangisi aracın egzoz dumanının siyah renkte çıkmasına neden olur?

- A) Motor sıcaklığının artması
B) Motor yağının kirli olması
C) Karışım oranının bozulması
D) Motor yağının kalınlaşması

12. Kontak anahtarının görevi nedir?

- A) Ateşleme yapmaktır.
B) Aküyü şarj etmektir.
C) Yüksek akım üretmektir.
D) Elektrik devresini açıp kapatmaktır.

13. Kışın akünün donmaması için aşağıdakilerden hangisi yapılır?

- A) Akü içerisine saf su konur.
B) Akü içerisine antifriz konur.
C) Akü tam şarj ettirilir.
D) Akü yarım şarj ettirilir.

14. Marşa basıldığında "tık" diye ses gelip, motor çalışmıyorsa sebebi aşağıdakilerden hangisi olabilir?

- A) Aracın el freni çekiktir.
B) Debriyaj arızalıdır.
C) Yakıt içerisinde toz ve pislik vardır.
D) Akünün kutup başları gevşemiştir.

15. Aşağıdakilerden hangisi motordaki yağın görevidir?

- A) Ateşleme sistemine yardımcı olmak
- B) Motorda çalışan parçaların hareketini kolaylaştırmak
- C) Yakıtın yanmasına yardımcı olmak
- D) Motorun erken ısınmasını sağlamak

16. Aşağıdakilerden hangisi marşa basılıp motor çalıştığında sönmesi gerekir?

- A) El fren lambasının
- B) Park lambasının
- C) Sinyal lambasının
- D) Yağ lambasının

17. Radyatör aşağıdakilerden hangisine depoluk eder?

- A) Soğutma suyuna
- B) Yağlama yağına
- C) Hidrolik yağına
- D) Motorine

18. Aşağıdakilerden hangisi su soğutmalı motorun hararet yapmasına sebep olur?

- A) Radyatör suyunun fazla olması
- B) Vantilatör kayışının gergin olması
- C) Motor yağının fazla olması
- D) Radyatör peteklerinin tıkalı olması

19. Aşağıdakilerden hangisi araç için gerekli elektriği üreten parçadır?

- A) Marş motoru
- B) Diferansiyel
- C) Alternatör
- D) Debriyaj

20. Aşağıdakilerden hangisi aydınlatma sisteminin parçasıdır?

- A) Vantilatör
- B) Sigorta
- C) Buji
- D) Alternatör

21. Farların bakımında aşağıdakilerden hangisi yapılır?

- A) Far ayarı yapılır.
- B) Far ampulleri yağlanır.
- C) Far ampulleri hidrolik yağı ile temizlenir.
- D) Far ampulleri daha güçlü ampullerle değiştirilir.

22. Araca bağlanan römorkta aşağıdaki ikaz sistemlerinin hangisi çalışır durumda olmalıdır?

- A) Far
- B) Korna
- C) Yağ lambası
- D) Park lambası

23. Aşağıdakilerden hangisi aracın fazla yakıt yakmasına neden olur?

- A) Kavramanın kaçırması
- B) Vites kutusunun kaçırması
- C) Diferansiyelin kaçırması
- D) Şaftın kaçırması

24. Vites kutusu ve diferansiyelde hangi tür yağ kullanılır?

- A) Gres yağı
- B) Hidrolik yağı
- C) Motor yağı
- D) Dişli yağı

25. Aracın lastik havaları normalden fazla olursa aşağıdakilerden hangisi meydana gelir?

- A) Krank mili bozular.
- B) Lastikler ortadan aşınır.
- C) Debriyaj balatası aşınır.
- D) Kam mili bozular.

26. Fren yağı azalmış ise ne ile tamamlanır?

- A) Hidrolik yağı
- B) Dişli yağı
- C) Motor yağı
- D) Gres yağı

27. Aşağıdakilerden hangisinin aşınması direksiyon boşluğunun fazlalaşmasına neden olur?

- A) Vites kutusunun
- B) Pistonların
- C) Krank milinin
- D) Rot başlarının

28. Aşağıdakilerden hangisi ön düzen sistemi elemanlarından?

- A) Diferansiyel kutusu
- B) Vites kutusu
- C) Rot ve rot başları
- D) Şaft

29. Yeni araca 1000 - 2000 km arasında servislerde yapılan işleme ne denir?

- A) İlk bakım
- B) Yağ değişimi
- C) Supap ayarı
- D) Lastik bakımı

30. Yeni bir araçta rodaj zamanı doluncaya kadar aşağıdakilerden hangisinin yapılması doğrudur?

- A) Fazla sürat yapılması
- B) Fazla sürat yapılmaması
- C) Rölantide gidilmesi
- D) Ani duruş ve kalkış yapılması

**TEST BİTTİ.
CEVAPLARINIZI KONTROL EDİNİZ.**

SINAV SIRASINDA UYULACAK KURALLAR

1. Sınavın başladığı andan itibaren, salon görevlilerinin tüm uyarılarına uymak zorundasınız.
2. Sınav başladıktan sonra görevlilerle konuşmanız ve soru sormanız yasaktır.
3. **Sınav sırasında kopya çeken, çekmeye teşebbüs eden, kopya veren ya da kopya çekilmesine yardım eden, kurallara ve uyarılara uymayan adayların sınavları geçersiz sayılacaktır. Ayrıca bu kişiler ilk 45 dakika sonunda salondan çıkarılacaktır.**
4. Sınav süresince, sınav giriş belgesi ile birlikte nüfus cüzdanı, ehliyet veya pasaport kimlik belgelerinden birini masanızın üzerinde bulundurunuz.
5. Sınav başladıktan sonra adayların birbirleriyle konuşmaları, kalem, silgi vb. şeyleri istemeleri yasaktır.
6. Sınav sırasında sigara, çay vb. içilmez.
7. Sınavın başladığı belirtilmeden soru kitapçıkları açılmaz ve cevaplandırma yapılamaz.
8. **Sınav sonrası sınav giriş belgesini, soru kitapçığını ve cevap kâğıdını mutlaka salon görevlilerine teslim ediniz. Sınav evraklarını teslim etmeyen, soru kitapçıklarının sayfalarından bir kısmını eksik teslim edenlerin sınavları geçersiz sayılacak, ayrıca haklarında yasal işlem yapılacaktır.**

Soracağınız bir şey var mı? Varsa, şimdi sorunuz; sınav başladıktan sonra sorularınıza cevap verilmeyecektir. Hazır mısınız? Sınav, okulun bütün salonlarında aynı anda başlayacağı için başlama zilini beraberce bekleyelim. Hepinize başarılar dileriz.

(Salon başkanı başlama ve bitiş saatini tahtaya yazacaktır.)

Bu kitapçığın her hakkı saklıdır. Hangi amaçla olursa olsun, kitapçığın tamamının veya bir kısmının Millî Eğitim Bakanlığı Eğitim Teknolojileri Genel Müdürlüğü'nün yazılı izni olmadan kopya edilmesi, fotoğraflarının çekilmesi, bilgisayar ortamına alınması, herhangi bir yolla çoğaltılması, yayımlanması veya başka bir amaçla kullanılması yasaktır. Bu yasağa uymayanlar, doğabilecek cezai sorumluluğu ve kitapçığın hazırlanmasındaki mali külfeti peşinen kabullenmiş sayılır.

BAŞLAYINIZ DENİLMEDEN SORU KİTAPÇIĞINI AÇMAYINIZ.

2. GRUP**CEVAP ANAHTARI****Y**

| İLK YARDIM BİLGİSİ | TRAFİK VE ÇEVRE BİLGİSİ | MOTOR VE ARAÇ TEKNİĞİ BİLGİSİ |
|---------------------------|--------------------------------|--------------------------------------|
| 1. B | 1. A | 1. A |
| 2. C | 2. D | 2. D |
| 3. D | 3. A | 3. C |
| 4. A | 4. B | 4. D |
| 5. D | 5. C | 5. B |
| 6. A | 6. B | 6. A |
| 7. B | 7. D | 7. D |
| 8. D | 8. C | 8. C |
| 9. A | 9. A | 9. B |
| 10. B | 10. B | 10. A |
| 11. C | 11. C | 11. C |
| 12. C | 12. D | 12. D |
| 13. A | 13. B | 13. C |
| 14. D | 14. C | 14. D |
| 15. C | 15. A | 15. B |
| 16. A | 16. D | 16. D |
| 17. B | 17. B | 17. A |
| 18. A | 18. A | 18. D |
| 19. D | 19. C | 19. C |
| 20. B | 20. A | 20. B |
| 21. C | 21. D | 21. A |
| 22. B | 22. C | 22. D |
| 23. A | 23. B | 23. A |
| 24. C | 24. A | 24. D |
| 25. D | 25. D | 25. B |
| 26. B | 26. B | 26. A |
| 27. D | 27. C | 27. D |
| 28. A | 28. D | 28. C |
| 29. B | 29. B | 29. A |
| 30. C | 30. D | 30. B |
| | 31. C | |
| | 32. D | |
| | 33. A | |
| | 34. C | |
| | 35. B | |
| | 36. A | |
| | 37. C | |
| | 38. A | |
| | 39. D | |
| | 40. A | |