

SERTİFİKA TÜRÜ

H

271220081100

3. GRUP

T.C.
MİLLÎ EĞİTİM BAKANLIĞI
EĞİTİM TEKNOLOJİLERİ GENEL MÜDÜRLÜĞÜ
Ölçme Değerlendirme ve
Açıköğretim Kurumları Daire Başkanlığı

KİTAPÇIK TÜRÜ

Z

MOTORLU TAŞIT SÜRÜCÜ ADAYLARI SINAVI SORU KİTAPÇIĞI

Adayın Adı ve Soyadı :
Aday Numarası :

- DİKKAT:** 1. Size verilen soru kitapçığının sertifika türü, almak istediğiniz sertifika türüyle aynı değilse salon görevlilerini uyararak soru kitapçığının doğru kitapçıkla değiştirilmesini sağlayınız.
2. Soru kitapçıklarını kontrol ederek, baskı hatası olan kitapçığın değiştirilmesi için salon görevlilerine başvurunuz.
3. Soru kitapçığındaki açıklamaları okuyunuz.
4. Sınavda yanlarında cep telefonu, çağrı cihazı vb. iletişim araçları bulunduran adayların sınavları iptal edilecektir.
5. Sınav giriş belgesini sınav bitiminde soru kitapçığı ve cevap kâğıdı ile birlikte salon görevlilerine teslim ediniz.
6. Sınav saat 11.00'de başlayıp 12.40'ta biter. Sınav başladıktan sonra ilk 45 dakika içinde hiçbir aday salondan çıkamaz.

CEVAP KÂĞIDI İLE İLGİLİ AÇIKLAMALAR

1. Cevap kâğıdına kodlanmış olarak verilen kitapçık türü ile size verilen kitapçık türünün aynı olmasına dikkat ediniz. Aynı değilse salon görevlilerini uyarınız.
2. Size verilen cevap kâğıdında yazılı olan bilgilerin size ait olup olmadığını kontrol ediniz.
3. Cevap kâğıdı üzerine yazacağınız yazı ve yapacağınız işaretlemelerde kurşun kalemde başka kalem kullanmayınız.
4. Cevap kâğıdında **İLK YARDIM BİLGİSİ, TRAFİK ve ÇEVRE BİLGİSİ, MOTOR ve ARAÇ TEKNİĞİ BİLGİSİ** testleri için üç ayrı bölüm bulunmaktadır. Cevaplarınızı cevap kâğıdındaki ilgili bölümlere aşağıdaki örnekte olduğu gibi yuvarlağı, dışına taşımadan işaretleyiniz. **Soru kitapçığı üzerinde yapılan cevaplandırmalar dikkate alınmaz.** Yanlış karalamalarınızı düzeltirken yuvarlağın içini temizce siliniz.

ÖRNEK KODLAMA: ●

SORU KİTAPÇIĞI İLE İLGİLİ AÇIKLAMA

1. Bu soru kitapçığında; **İLK YARDIM BİLGİSİ** dersinden 30, **TRAFİK ve ÇEVRE BİLGİSİ** dersinden 50 olmak üzere toplam 80 soru bulunmaktadır. Bu sertifika türü için verilen cevaplama süresi 100 dakikadır.
2. Her sorunun dört seçeneğı vardır. Dört seçenektan sadece bir tanesi doğru cevaptır. Doğru bulduğunuz seçeneğı cevap kâğıdında o soru için ayrılan yerde bularak işaretleyiniz. Birden fazla işaretlemelerde o soru yanlış cevaplandırılmış sayılır.
3. Her ders kendi içerisinde 100 puan üzerinden değerlendirilecektir. Başarılı sayılabilmemiz için her dersten -ayrı ayrı- 70 puan almanız gerekir.
4. Size ayrı bir karalama kâğıdı verilmeyecektir. Soru kitapçığının içindeki boş alanları karalama yapmak için kullanabilirsiniz.
5. Cevabını bilmediğiniz sorular üzerinde fazla zaman kaybetmeden diğer sorulara geçiniz. Zamanınız kalırsa bu sorulara daha sonra dönebilirsiniz.
6. Cevaplarınız puanlanırken her doğru cevaba puan verilecek, yanlış cevaplarınız dikkate alınmayacaktır.
7. Sınavın bitiminde cevap kâğıdınızı ve soru kitapçığınızı salon sorumlularına teslim etmeyi unutmayınız.

Arka sayfadaki açıklamalara geçiniz.

1. Aşağıdakilerin hangisinde oluşan kırıklar, felce neden olabilir?

- A) Kaburgada B) Omurgada
C) Bacakta D) El bileğinde

2. Ön kol kemiği kırıklarında yaralı hangi pozisyonda hastaneye sevk edilir?

- A) Yan yatış B) Yüzüstü yatış
C) Oturuş D) Sırtüstü yatış

3. En hafif olup, iz bırakmayan yanıklar aşağıdakilerden hangisidir?

- A) Birinci derece yanıklar
B) İkinci derece yanıklar
C) Üçüncü derece yanıklar
D) İkinci ve üçüncü derece yanıklar

4. Aşağıdakilerden hangisi bayılmanın kısa tanımıdır?

- A) Nabız atımının durmasıdır.
B) Vücut sıcaklığının artmasıdır.
C) Vücudun su toplamasıdır.
D) Geçici bilinç kaybı hâlidir.

5. Aşağıdaki belirtiler hangi tür yaralanmalarda **daha çok** görülür?

- Göz bebeklerinde büyüklük farkı
- Geçici hafıza kaybı
- Burundan kan gelmesi

- A) Baş B) Göğüs
C) Karın D) Omurga

6. Kaza sonucu vücudun hangi kısımlarında **çıkık** görülebilir?

- A) Kafatası eklemlerinde
B) Hareketli eklem yerlerinde
C) Kısa kemiğin ortasında
D) Uzun kemiğin ortasında

7. Burkulmalarda ağrı ve şişliği azaltmak için aşağıdakilerden hangisi yapılmalıdır?

- A) Buz konulmalıdır.
B) Masaj yapılmalıdır.
C) Soğuk su içirilmelidir.
D) Turnike uygulanmalıdır.

8. Çok sayıda yaralının olduğu kazalarda **en son** taşınması gereken yaralı aşağıdakilerden hangisidir?

- A) Solunum yolu zehirlenmesi olan
B) Bilinci yerinde olmayan
C) Açık karın yarası olan
D) Ayak kemiği kırık olan

9. Tıbbi yardım haberleşmesinde iletilecek mesaj nasıl olmalıdır?

- A) Yazılı, sözlü ve hareketli
B) Ayrıntılı, detaylı ve uzun
C) Kısa, öz ve anlaşılır
D) Şifreli ve gizli

10. Alkollü içki içen sürücünde aşağıdaki durumlardan hangisi görülür?

- A) Dirençli ve zinde olma
B) Reflekslerinde zayıflama
C) Manevra kabiliyetinde artma
D) Aşırı hareketli ve uyumlu olma

11. Aşağıdakilerden hangisi sürücülerde olması gereken davranışlardandır?

- A) Kendini üstün görmek
B) Kendi kendine kurallar koymak
C) Paylaşmayı bilmek ve uygulamak
D) Saygıyı öncelikle başkalarından beklemek

12. Hangi damar kanaması, **fışkırır tarzda ve açık kırmızı renkte** olur?

- A) Atardamar
B) Kılcal damar
C) Toplardamar
D) Toplardamar ve kılcal damar

13. Aşağıdakilerden hangisi, koldaki büyük kanamalarda uygulanan turnike yöntemidir?

- A) Kanayan yere çeşitli ilaçlar tatbik etmek
- B) Kanayan yeri kalp seviyesinden aşağıda tutmak
- C) Dirsek ile omuz arasına sıkma bağı uygulayarak kanı durdurmak
- D) Dirsek kısmını kalp seviyesinden yukarıda tutmak

14. Donma olayında vücutta görülen en önemli belirtisi aşağıdakilerden hangisidir?

- A) Derinin pürüzsüz hâle gelmesi
- B) Hareketliliğinin artması
- C) Derinin sararması
- D) Duyuların kaybolması

15. Sindirim yoluyla zehirlenen hasta, kusuyorsa aşağıdaki pozisyonlardan hangisine alınır?

- A) Yüzüstü yatış
- B) Oturuş
- C) Yan yatış
- D) Sırtüstü yatış

16. Aşağıdakilerden hangisi kazalara en çok neden olur?

- A) Çevre şartları
- B) İnsanlar
- C) İklim şartları
- D) Araçlar

17. Yaralının boyun hasarı gördüğü şüphesi varsa, araçtan nasıl çıkarılmalıdır?

- A) Boynuna, mutlaka boyunluk takılarak
- B) Boynuna atel bağlanarak
- C) Ayaklarından çekilerek
- D) Boynuna bir şey bağlamadan

18. Aşağıdakilerden hangisi ilk yardımın amaçlarındandır?

- A) Yaralıya moral verilmesi
- B) Yaralı yakınlarının sakinleştirilmesi
- C) Kaza yerinde sakin ve telaşsız davranılması
- D) Yaralıyla ilgili hayat kurtarıcı önlemlerin alınması

19. Kanamanın olduğu damar parmakla kemik arasında sıkıştırılarak kanama durdurulabilir.

Bu yöntemin hangi durumda uygulanması sakıncalıdır?

- A) Boyun bölgesine
- B) Çöken kemik üzerine
- C) Baş ve yüz bölgesine
- D) Kol ve bacak üzerine

20. Yaralı konuşmıyor, öksüremiyor, refleks olarak iki eli ile boğazını tutuyorsa bunun nedeni aşağıdakilerden hangisi olabilir?

- A) Şok durumunda olması
- B) Boynunda kireçlenme olması
- C) Bozulmuş besinlerden zehirlenmiş olması
- D) Soluk yolunun yabancı cisimle tıkanmış olması

21. Aşağıdakilerden hangisi solunum durmasının nedenlerinden değildir?

- A) Suda boğulma
- B) Kol ve bacak kırıkları
- C) Çok fazla kan kaybı
- D) Boyun omurlarının kırılması

22. Trafik kazalarında, aşağıdakilerden hangisi sürücülerden kaynaklanan sebeptir?

- A) Araç yapımındaki hata
- B) Havanın yağışlı olması
- C) Alkollü araç kullanma
- D) Yol yapımındaki hata

23. Aşağıdakilerden hangisi karın bölgesinde bulunur?

- A) Mide
- B) Akciğer
- C) Kalp
- D) Yutak

24. Aşağıdakilerden hangisinin yaralanmasında öksürme ile ağızdan köpüklü kan gelir?

- A) Midenin
C) Karaciğerin
- B) Akciğerin
D) Dalağın

25. Açık yaraya, ilk yardım önlemi olarak aşağıdakilerden hangisi uygulanır?

- A) Merhem sürülür.
B) Yaralıya şok pozisyonu verilir.
C) Sargı bezi ile sarılarak dış etkilere korunur.
D) Pamukla kapatılarak sıcak tutulur.

26. Aşağıdakilerden hangisi yaralının kan dolaşımını etkinliğini sağlamak için yapılır?

- A) Kalp masajı
B) Yumuşak bir zemine yatırılıp sıcak tutulması
C) Uyarıcı kokular koklatılması
D) Yara içindeki yabancı cisimlerin çıkarılması

27. Aşağıdakilerden hangisi şok belirtilerindenidir?

- A) Cildin kızarması, aşırı terleme
B) Hareketlilik, saldırganlık hâli
C) Soğuk nemli cilt, titreme
D) Vücut sıcaklığında yükselme

28. Kırıklar neden sabitlenmelidir?

- A) Üşümeyi engellemek için
B) Kırık bölgesinin daha rahat hareket ettirilmesi için
C) Kırık uçlarının kana karışıp kalbe gitmesini engellemek için
D) Kırık kemik uçlarının dokulara zarar vermesini engellemek için

29. Merdivenden inerken veya çıkarken sedyedeki hastanın taşınma yönü nasıl olmalıdır?

- A) İnerken ve çıkarken başı yukarıda
B) İnerken başı yukarıda, çıkarken başı aşağıda
C) İnerken ve çıkarken başı aşağıda
D) İnerken başı aşağıda, çıkarken başı yukarıda

30. Kazaya müdahale eden kişinin aşağıdaki davranışlarından hangisi yanlıştır?

- A) Aracının dörtlü sinyallerini yakması
B) Kaza yapan araçların kontağını kapatması
C) Kaza yapan araçlardan yakıt sızıp sızmadığını kontrol etmesi
D) Kendi aracını kaza yapan aracın hemen arkasına park etmesi

**İLK YARDIM BİLGİSİ TESTİ BİTTİ.
TRAFİK VE ÇEVRE BİLGİSİ TESTİNE GEÇİNİZ.**

1. Canlılarla etkileşim içinde olan doğal ve fiziksel öğelerden oluşan dış ortama ne denir?

- A) İklim
B) Çevre
C) Atmosfer
D) Erozyon

2. Aşağıdakilerden hangisi çevreyi olumlu etkiler?

- A) Araca gereğinden fazla yolcu alınması
B) Trafik yoğunluğu nedeniyle trafik akışının çok yavaş olması
C) Araç egzozlarının patlak veya tıkanık olması
D) Araç bakımlarının düzenli olarak yaptırılması

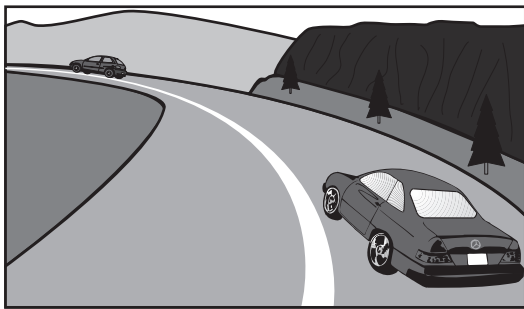
3. Otoyollara girerken hangi şeridi kullanmak zorunludur?

- A) Hızlanma şeridini
B) En sağ şeridi
C) Ortadaki şeridi
D) Yavaşlama şeridini

4. Okul taşıtının arkasındaki "DUR" ışığı hangi hâllerde yakılır?

- A) Taşıtın fren lambaları arızalandığı zaman
B) Okul taşıtı arızalanıp yolda kaldığı zaman
C) Sadece sisli, yağmurlu ve karlı havalarda
D) Sadece öğrenci indirip bindirirken

5. Şekildeki yolda sürücülerin aşağıdakilerden hangisini yapması doğrudur?

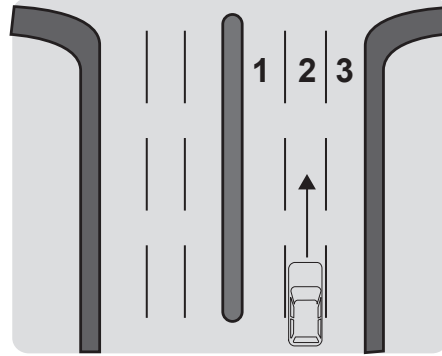


- A) Hızını azaltması
B) Hız sınırını aşması
C) Takip mesafesini azaltması
D) Önündeki aracı geçmesi

6. Aşağıdakilerden hangisi araç geçme işleminin son basamağıdır?

- A) Aynadan geçilmekte olan aracı izlemek
B) Sağa dönüş lambasıyla işaret vermek
C) Sağ şeride girmek
D) Takip mesafesi kadar önceden sol şeride girmek

7. Şekle göre; şehirler arası yolda sağa dönüş yapmak isteyen sürücü, kavşağa 150 metre kala hangi numaralı şeride girmesi gerekir?



- A) 1
B) 2
C) 3
D) 1 veya 2

8. Tabloya göre aşağıdakilerden hangisi kesinlikle söylenir?

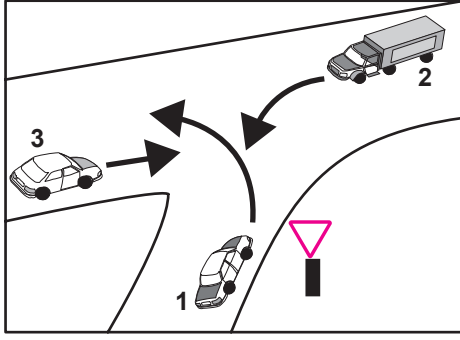
Kandaki alkol miktarı (Promil)	Kaza riski (misli)
0.50	2
1.0	10
2.0	25

- A) Alkol kullanımının kaza riskini artırdığı
B) Alkolün her sürücüde aynı etkiyi gösterdiği
C) Alkolün her sürücüde aynı etkiyi göstermediği
D) Alkol tüketiminin ülkemizde çok yoğun olduğu

9. Kavşaklarda, ışıklı ok yönündeki dönüşler ne zaman yapılmalıdır?

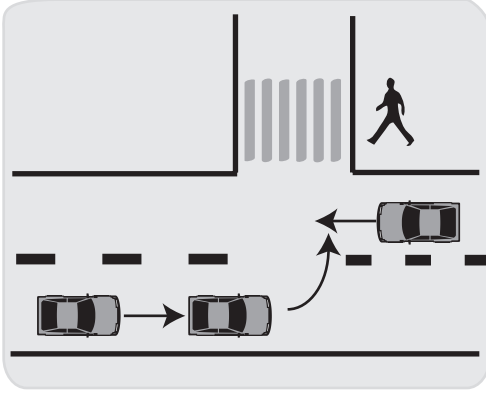
- A) Yeşil ışıklı ok söndüğünde
B) Işıklı ok yeşil yandığında
C) Ana lamba yeşil yandığında
D) Işıklı ok kırmızı yandığında

10. Şekildeki karşılaşmada araçların kavşağa giriş sırası hangisindeki gibi olmalıdır?



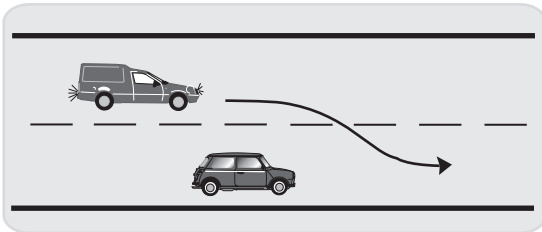
- A) 3 - 2 - 1
B) 2 - 1 - 3
C) 1 - 2 - 3
D) 2 - 3 - 1

11. Sola dönüş yapmak isteyen araç sürücülerinin aşağıdakilerden hangisini yapmaları doğrudur?



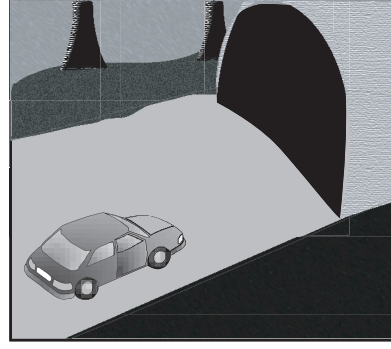
- A) Dönüş işaretini verdikten sonra hızlarını artırmaları
B) Buldukları şeridin soluna yaklaşmaları
C) Hızlarını artırarak dönüşü tamamlamaları
D) Dönüşlerini dar kavisle yapmaları

12. Şekle göre, geçilen araç sürücüsünün aşağıdakilerden hangisini yapması doğrudur?



- A) Hızını artırması
B) Kesik çizgi tarafına yaklaşması
C) Uzun hüzmeli farlarını art arda yakması
D) Gidiş yönüne göre sağa doğru yaklaşması

13. Şekildeki tünele girişte, sürücü aşağıdakilerden hangisini yapmak zorundadır?

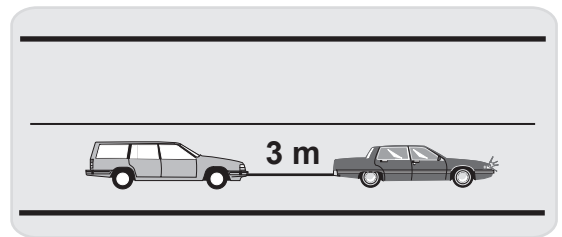


- A) Hızını azaltmak
B) Araç içi ışıkları yakmak
C) Park ve sis ışıklarını birlikte yakmak
D) Öndeki araçları geçmek

14. Şehirler arası yolcu taşımacılığı ile ilgili aşağıdaki bilgilerden hangisi **yanlıştır**?

- A) Zorunlu Koltuk Ferdi Kaza Sigortası yaptırılması zorunludur.
B) Ayakta ve fazla yolcu taşınması yasaktır.
C) Zorunlu Mali Sorumluluk Sigortası yaptırılması araç işletenin isteğine bağlıdır.
D) Ölümlü trafik kazasına karışan araca ve işleticisine ait bilgiler basın yayın organlarıncaya duyurulabilir.

15. Sadece ışık donanımı bozuk olan araç, şekildeki gibi çekilmesi sırasında, çeken aracın saatteki hızı **en fazla** kaç kilometre olmalıdır?



- A) 15
B) 20
C) 25
D) 30

16. Hangi taşıtta yangın söndürme cihazının bulundurulması zorunludur?

A)



B)



C)



D)



17. Karayolu Taşıma Yönetmeliği kapsamına göre yurt içi yolcu taşımacılığı yapan sürücülerin mesleki yeterlilik belgesinin türü hangisindeki gibi olmalıdır?

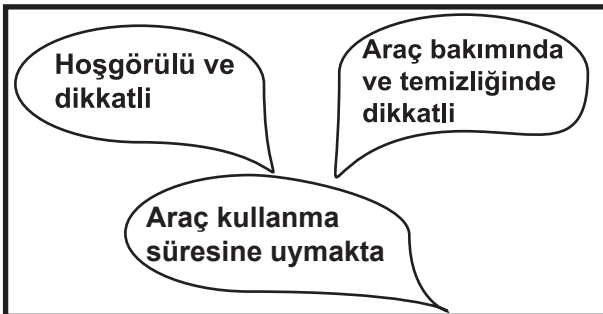
A) SRC 1
C) SRC 3

B) SRC 2
D) SRC 4

18. Aşağıdaki hâllerin hangisinde araçların teknik muayenelerinin yaptırılması zorunludur?

A) Sigorta süresi bitiminde
B) Sahibi değiştiğinde
C) Üzerinde teknik değişiklik yapıldığında
D) Egzoz muayenesi yapıldığında

19. Şehirler arası yolcu taşıyan otobüs şoförü hakkında, yolcuların tespitleri aşağıdaki gibi gruplandırılmıştır.



Bu tespitlere göre hangisi söylenebilir?

A) Yolculuğun çok kısa süreli olduğu
B) Yollardaki denetimlerin çok sık yapıldığı
C) Yolculuğun bir günden fazla sürdüğü
D) Yolcuların rahat ve güvenli yolculuk yaptığı

20. Aşağıdakilerden hangisi durmaya örnektir?

A) Park etmek
B) Kırmızı ışıkta beklemek
C) Yük boşaltmak
D) Yolcu indirmek ve bindirmek

21. Şekildeki park yerine araçlar, aşağıdakilerden hangisindeki gibi park etmelidir?



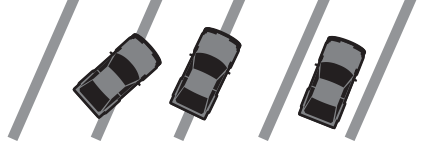
A)



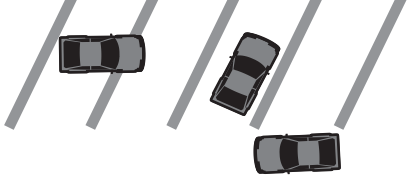
B)



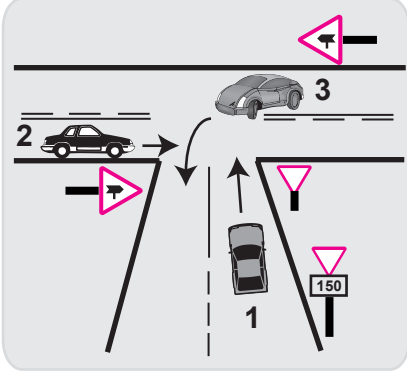
C)



D)



22. Şekle göre aşağıdakilerden hangisi doğrudur?

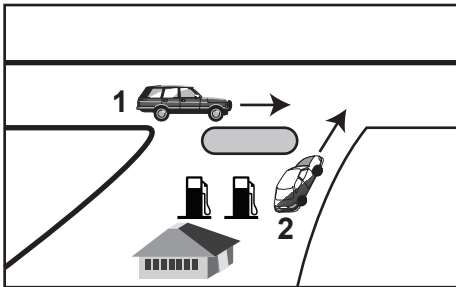


- A) 1 numaralı aracın hızını artırarak ana yola girmesi
- B) 2 numaralı aracın 3 numaralı aracın geçmesini beklemesi
- C) Karşılaşma durumunda 2 numaralı aracın öncelikle geçmesi
- D) 3 numaralı aracın 2 numaralı aracı ikaz ederek durdurması

23. Aksine bir işaret yoksa, eğimsiz iki yönlü dar yolda, otomobil ile kamyonun karşılaşması hâlinde, hangisi diğerine yol vermelidir?

- A) Şeridi daralmış olan, diğerine
- B) Kamyon sürücüsü, otomobile
- C) Otomobil sürücüsü, kamyonu
- D) Trafik yoğunluğu az olan yöndeki taşıt, diğerine

24. Şekildeki 2 numaralı araç sürücüsü ne yapmalıdır?

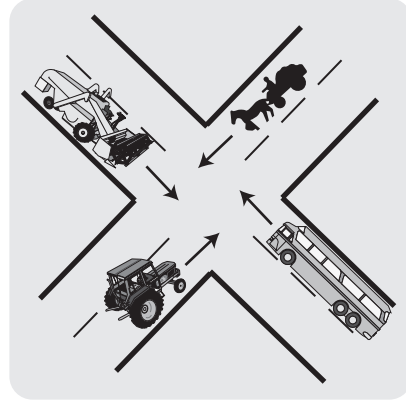


- A) Hızlanıp yola çıkmalıdır.
- B) Geçiş hakkını kendi kullanmalıdır.
- C) Korna çalıp 1 numaralı aracı yavaşlatmalıdır.
- D) Geçiş hakkını 1 numaralı araca vermelidir.

25. Yerleşim yerleri içinde kamu hizmeti yapan yolcu taşıtlarının, duraklarını gösteren işaret levhalarına, her iki yönde kaç metre mesafe içinde park etmek yasaktır?

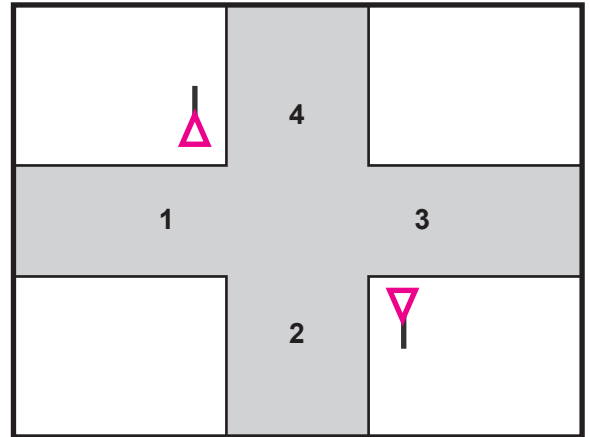
- A) 15
- B) 20
- C) 25
- D) 30

26. Şekildeki karşılaşmada hangi araç öncelikle geçiş hakkını kullanmalıdır?



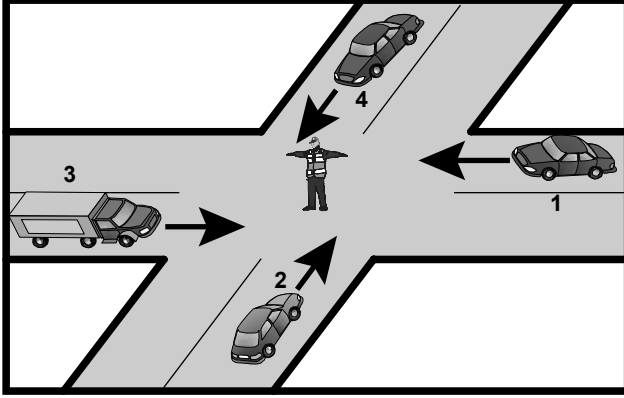
- A) Tarım traktörü
- B) Otobüs
- C) Biçerdöver
- D) At arabası

27. Şekle göre hangi numaralı yollar tali yoldur?



- A) 1 – 2
- B) 1 – 3
- C) 2 – 4
- D) 3 – 4

28. Şekle göre aşağıdakilerden hangisi doğrudur?

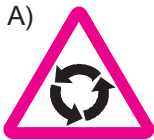
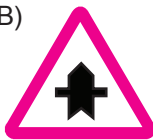




- A) 2 ve 4 numaralı araçlar geçmelidir.
B) 1 ve 3 numaralı araçlar geçmelidir.
C) Hepsı durmalıdır.
D) 1 ve 2 numaralı araçlar geçmelidir

29. Aşağıdakilerden hangisi şehirler arası kara yollarının yapım ve bakımından sorumludur?

- A) Emniyet Genel Müdürlüğü
B) İl Belediye Başkanlığı
C) Karayolları Genel Müdürlüğü
D) Bayındırlık ve İskân Bakanlığı

30. Aşağıdaki trafik işaretlerinden hangisi dönel kavşağa yaklaşıldığını bildirir?

- A)  B) 
C)  D) 

31. Şekildeki trafik işaretine göre aşağıdakilerden hangisi yanlıştır?



- A) Yol yüzeyi arızalıdır.
B) Yoldan yavaş geçilmesi gerekir.
C) Yolda tümsek vardır.
D) Yolda yapım çalışması vardır.

32. Şekildeki trafik işareti hangi yol bölümüne konulur?



- A) Virajlı B) Kasisli
C) Kaygan D) Eğimli

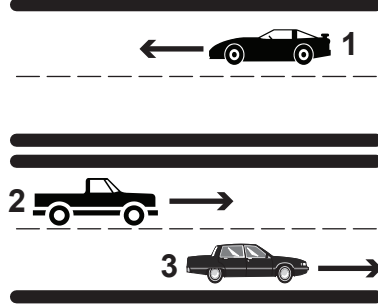
33. Aşağıdakilerden hangisi yolun trafiğe kapanmak üzere olduğunu bildirir?

- A) Kırmızı ile birlikte yanar sarı ışık
B) Aralıklı yanar sarı ışık
C) Kırmızı ışık
D) Yeşilden sonra yanar sarı ışık

34. Kara yolunda bir birim olarak seyretmek üzere birbirine bağlanmış en çok iki römorktan oluşan taşıtlara ne denir?

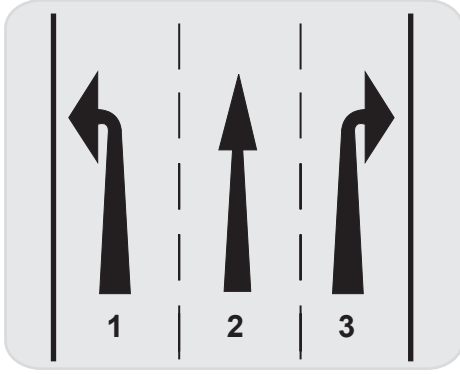
- A) Özel amaçlı taşıt B) Taşıt katarı
C) Kamp taşıtı D) Karavan

35. Şekildeki kara yolunda aşağıdakilerden hangisi şeridi ifade eder?



- A) 1 numaralı taşıtın gidiş yönüne göre sağındaki çizgi
B) Taşıt yolu üzerindeki kesik çizgiler
C) 1 ve 2 numaralı taşıtlar arasındaki devamlı iki çizgi
D) 1, 2 ve 3 numaralı taşıtların seyrettikleri yol bölümleri

36. Şekle göre, aşağıdakilerden hangisi söylenmez?



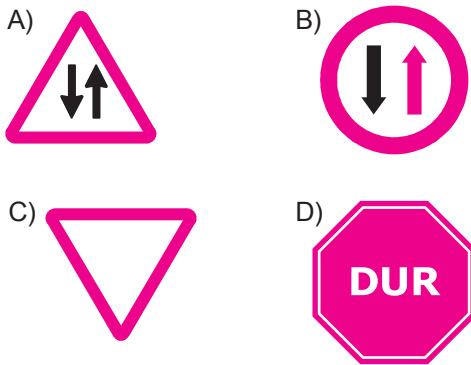
- A) 1 numaralı şerit sola dönüş içindir.
 B) 2 numaralı şerit ileri yönde seyir içindir.
 C) 1, 2 ve 3 numaralı şeritler ileri seyir içindir.
 D) 3 numaralı şerit sağa dönüş içindir.

37. Aşağıdakilerden hangileri gabari ile ilgilidir?



- A) I - II
 B) I - III
 C) II - III
 D) I - II - III

38. Aşağıdakilerden hangisi karşıdan gelene yol ver anlamındadır?

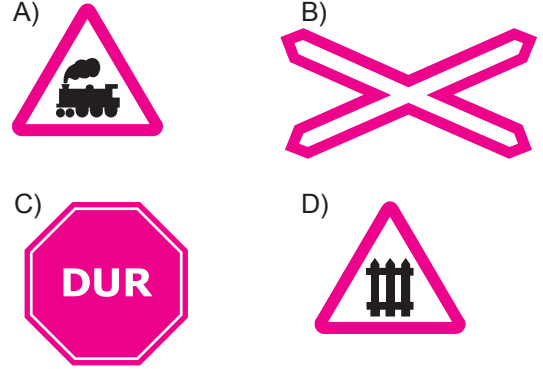


39. Şekildeki trafik işareti neyi yasaklar?



- A) Geri gitmeyi
 B) Sola dönmeyi
 C) "U" dönüşü yapmayı
 D) Ada etrafında dönmeyi

40. Aşağıdakilerden hangisi kontrollü demir yolu geçidine yaklaşıldığını bildirir?

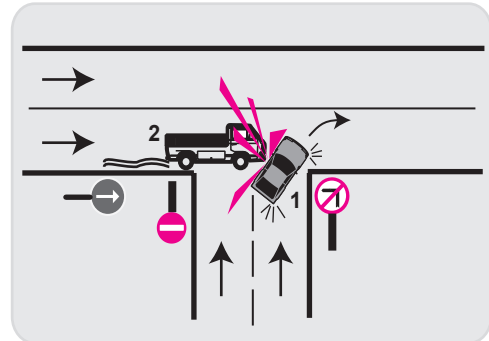


41. Şekildeki trafik işareti neyi ifade eder?



- A) Araç trafiğine kapalı yolu
 B) Hız sınırlaması sonunu
 C) Öndeki taşıtı geçme yasağını
 D) Geçme yasağı sonunu

42. Şekle göre aşağıdakilerden hangisi kesinlikle söylenir?



- A) 2. aracın takip mesafesine uymadığı
 B) 1. aracın dönüş işaretini yanlış kullandığı
 C) 2. aracın yanlış şeritte seyrettiği
 D) 1. aracın doğru geçen araca yol vermediği

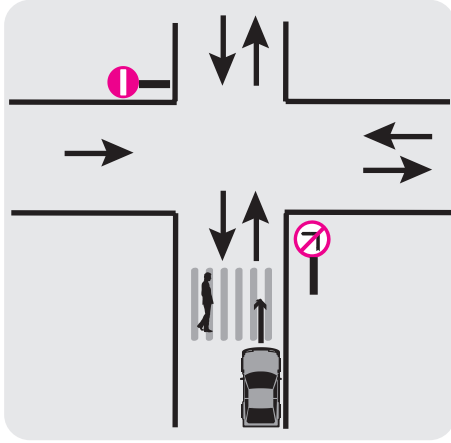
43. Karşıdan gelen araçla karşılaşıldığında uzağı gösteren ışıkların yerine hangisi yakılmalıdır?

- A) Dönüş ışıkları
- B) Yakını gösteren ışıklar
- C) Acil uyarı ışıkları
- D) Park ışıkları

44. Kara yolunda, ticari olarak tescil edilmiş motorlu taşıtı süren kişiye ne denir?

- A) Şoför
- B) Sürücü
- C) Araç sahibi
- D) İşleten

45. Şekle göre, sürücünün hangisini yapması yasaktır?



- A) Sağa dönüş yapması
- B) Aynı yönde seyretmesi
- C) Sola dönüş yapması
- D) Yayanın geçişini beklemesi

46. Aksine bir işaret yoksa, otomobillerin şehir içi ve şehirler arası yollardaki azami hızı saatte kaç kilometredir?

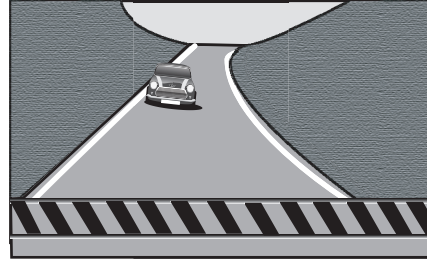
Şehir içinde km / saat	Şehirler arasında km / saat
A) 30	80
B) 50	120
C) 60	90
D) 50	90

47. Şekildeki durumda, sürücünün aşağıdakilerden hangisini yapması yanlıştır?



- A) Yayaı ikaz ederek hızlanmasını istemesi
- B) Yaya geçidine yaklaşırken hızını azaltması
- C) Yaya geçinceye kadar durması
- D) Yaya geçidine uygun mesafede durması

48. Şekildeki gibi hemzemin geçide yaklaşan sürücü, aşağıdakilerden hangisini yapmak zorundadır?



- A) Hızını artırmak
- B) Hızını azaltmak
- C) Sabit hızla seyretmek
- D) Hız sınırını aşmak

49. Geçiş üstünlüğüne sahip araçların sesli veya ışıklı işaretlerini alan sürücüler ne yapmalıdır?

- A) Araçlarını olduğu yerde durdurmalıdır.
- B) Mümkünse geriye dönmelidir.
- C) Taşıt yolunda yer açmalıdır.
- D) Aracını hızlandırarak seyretmelidir.

50. Seyir esnasında sürücü ve yolcuların emniyet kemeri kullanması, aşağıdakilerden hangisinin azalmasında etkili olur?

- A) Trafik kazalarındaki ölüm oranının
- B) Şehir merkezindeki trafik kazalarının
- C) Şehirler arasındaki trafik kazalarının
- D) Trafikteki görevli sayısının

TEST BİTTİ.
CEVAPLARINIZI KONTROL EDİNİZ.

SINAV SIRASINDA UYULACAK KURALLAR

1. Sınavın başladığı andan itibaren, salon görevlilerinin tüm uyarılarına uymak zorundasınız.
2. Sınav başladıktan sonra görevlilerle konuşmanız ve soru sormanız yasaktır.
3. **Sınav sırasında kopya çeken, çekmeye teşebbüs eden, kopya veren ya da kopya çekilmesine yardım eden, kurallara ve uyarılara uymayan adayların sınavları geçersiz sayılacaktır. Ayrıca bu kişiler ilk 45 dakika sonunda salondan çıkarılacaktır.**
4. Sınav süresince, sınav giriş belgesi ile birlikte nüfus cüzdanı, ehliyet veya pasaport kimlik belgelerinden birini masanızın üzerinde bulundurunuz.
5. Sınav başladıktan sonra adayların birbirleriyle konuşmaları, kalem, silgi vb. şeyleri istemeleri yasaktır.
6. Sınav sırasında sigara, çay vb. içilmez.
7. Sınavın başladığı belirtilmeden soru kitapçıkları açılmaz ve cevaplandırma yapılamaz.
8. **Sınav sonrası sınav giriş belgesini, soru kitapçığını ve cevap kâğıdını mutlaka salon görevlilerine teslim ediniz. Sınav evraklarını teslim etmeyen, soru kitapçıklarının sayfalarından bir kısmını eksik teslim edenlerin sınavları geçersiz sayılacak, ayrıca haklarında yasal işlem yapılacaktır.**

Soracağınız bir şey var mı? Varsa, şimdi sorunuz; sınav başladıktan sonra sorularınıza cevap verilmeyecektir. Hazır mısınız? Sınav, okulun bütün salonlarında aynı anda başlayacağı için başlama zilini beraberce bekleyelim. Hepinize başarılar dileriz.

(Salon başkanı başlama ve bitiş saatini tahtaya yazacaktır.)

Bu kitapçığın her hakkı saklıdır. Hangi amaçla olursa olsun, kitapçığın tamamının veya bir kısmının Millî Eğitim Bakanlığı Eğitim Teknolojileri Genel Müdürlüğünün yazılı izni olmadan kopya edilmesi, fotoğraflarının çekilmesi, bilgisayar ortamına alınması, herhangi bir yolla çoğaltılması, yayımlanması veya başka bir amaçla kullanılması yasaktır. Bu yasağa uymayanlar, doğabilecek cezai sorumluluğu ve kitapçığın hazırlanmasındaki mali külfeti peşinen kabullenmiş sayılır.

BAŞLAYINIZ DENİLMEDEN SORU KİTAPÇIĞINI AÇMAYINIZ.

İLK YARDIM BİLGİSİ

-
1. B
 2. C
 3. A
 4. D
 5. A
 6. B
 7. A
 8. D
 9. C
 10. B
 11. C
 12. A
 13. C
 14. D
 15. C
 16. B
 17. A
 18. D
 19. B
 20. D
 21. B
 22. C
 23. A
 24. B
 25. C
 26. A
 27. C
 28. D
 29. A
 30. D

TRAFİK VE ÇEVRE BİLGİSİ

-
1. B
 2. D
 3. A
 4. D
 5. A
 6. C
 7. C
 8. A
 9. B
 10. A
 11. B
 12. D
 13. A
 14. C
 15. B
 16. D
 17. B
 18. C
 19. D
 20. B
 21. A
 22. C
 23. B
 24. D
 25. A
 26. B
 27. C
 28. B
 29. C
 30. A
 31. D
 32. C
 33. D
 34. B
 35. D
 36. C
 37. A
 38. B
 39. C
 40. D
 41. C
 42. D
 43. B
 44. A
 45. C
 46. D
 47. A
 48. B
 49. C
 50. A