

KİTAPÇIK TÜRÜ

**N**

T.C.  
MİLLÎ EĞİTİM BAKANLIĞI  
YENİLİK VE EĞİTİM TEKNOLOJİLERİ  
GENEL MÜDÜRLÜĞÜ

Ölçme, Değerlendirme ve Yerleştirme Grup Başkanlığı

SERTİFİKA TÜRÜ

**C-D-E**

4. GRUP

**MOTORLU TAŞIT SÜRÜCÜ ADAYLARI SINAVI**  
**02/02/2013**

Ad ve Soyadı : .....  
T.C. Kimlik No : .....

DERSLER	SORU SAYISI	TOPLAM SORU SAYISI	TOPLAM SÜRE (DAKİKA)
İLK YARDIM BİLGİSİ	15	60	75
TRAFİK VE ÇEVRE BİLGİSİ	25		
MOTOR VE ARAÇ TEKNİĞİ BİLGİSİ	20		

**ADAYLARIN DİKKATİNE!**

1. Sınav saat **11:00**'de başlayacaktır. Sınav başladıktan sonra ilk **60** dakika dolmadan dışarı çıkmayınız.
2. Sınav sırasında sözlük, hesap cetveli veya makinesi, çağrı cihazı, cep telefonu, telsiz, radyo gibi elektronik iletişim araçlarını yanınızda bulundurmuyunuz. Bu araçları kullanmanız ve kopya çekmeye teşebbüs etmeniz hâlinde sınavınız geçersiz sayılacaktır.
3. Başvuru şartlarını taşımadığınız hâlde sınava girmeniz, kopya çekmeniz, cevap kâğıdınızdaki fotoğraf ve bilgiler ile geçerli kimlik belgenizdeki (nüfus cüzdanı, pasaport veya sürücü belgenizdeki) bilgilerde uyumsuzluk olması, başka adayın sınav evrakını kullanmanız, geçerli kimlik belgenizi ve sınav giriş belgenizi ibraz edemediğiniz durumlarda sınavınız geçersiz sayılacaktır.
4. Elektronik iletişim araçlarıyla kopya çekmeniz, yerinize başka birinin sınava girdiğinin belirlenmesi veya organize olarak kopya çekme eylemine karıştığınızın tespit edilmesi durumunda bir yıl süreyle sınava alınmayacaksınız.
5. Sınavın değerlendirilmesi aşamasında, bilgisayar ortamında yapılan kopya analizinde ikili veya toplu kopya tespiti hâlinde sınavınız geçersiz sayılacaktır.

**CEVAP KÂĞIDI VE SORU KİTAPÇIĞI İLE İLGİLİ AÇIKLAMALAR**

1. Cevap kâğıdınızdaki bilgilerin doğruluğunu kontrol ediniz. T.C. kimlik numaranızı, ad ve soyadınızı mürekkepli kalemle yazarak imzalayınız.
2. **Adınıza düzenlenmiş cevap kâğıdı üzerinde belirtilen sertifika ve kitapçık türünüze uygun soru kitapçığını almamış iseniz, bunu salon görevlilerine bildirerek uygun kitapçıkla değiştirilmesini sağlamakla yükümlüsünüz. Bu durumu salon görevlilerine bildirmedığınız ya da geç bildirdiğinizde tüm sorumluluk size ait olacaktır.**
3. Cevap kâğıdı üzerinde kodlamalarınızı kurşun kalemle yapınız.
4. Değiştirmek istediğiniz bir cevabı, yumuşak silgiyle cevap kâğıdını örselemeden temizce siliniz ve yeni cevabınızı kodlayınız.
5. Soru kitapçığının sayfalarını kontrol ediniz, baskı hatası var ise değiştirilmesini sağlayınız.
6. Soru kitapçığının ön yüzündeki ilgili yerlere ad, soyad ve T.C. kimlik numaranızı yazınız.
7. Her sorunun dört seçeneğinden sadece biri doğrudur. Doğru seçeneği, cevap kâğıdınızın ilgili sütununa soru numarasını dikkate alarak yuvarlağın dışına taşımadan kodlayınız. **Soru kitapçığı üzerinde yapılan cevaplandırmalar dikkate alınmayacaktır.**
8. Yanlış cevaplarınız dikkate alınmadan sadece doğru cevaplarınız üzerinden puanlama yapılacaktır.
9. Her ders kendi içerisinde **100** puan üzerinden değerlendirilecektir. Başarılı sayılabilmemiz için her dersten ayrı ayrı en az **70** puan almanız gerekir.
10. Soruları ve sorulara verdiğiniz cevapları, yanınızda götürmek amacıyla kaydetmeyiniz; hiçbir şekilde dışarı çıkarmayınız.
11. **Sınav bitiminde, sınav giriş belgesi, soru kitapçığı ve cevap kâğıdını salon görevlilerine teslim ediniz.**

Arka kapaktaki açıklamalara geçiniz.

1. • Bulantı ve kusma olması  
• Burun ve kulaktan kan gelmesi  
• Göz bebeklerinin farklı büyüklükte olması

Yukarıda verilen belirtilerin bir kazazedede görülmesi hangi durumda olur?

- A) Akciğer delinmesi  
B) Baş yaralanması  
C) Dalak yırtılması  
D) Kalp spazmı

2. Kimyasal madde yanıklarında yapılacak ilk yardım uygulaması aşağıdakilerden hangisidir?

- A) Bol su ile yıkamak  
B) Yara merhemi sürmek  
C) Kuru sargı bezi ile kapatmak  
D) Oksijenli su ile yıkayıp, sarmak

3. Yönetmeliğe göre işitme cihazı ile belirli bir duyma yeterliliğine ulaşan sürücü, aşağıdaki sürücü belgelerinden hangisi ile araç kullanabilir?

- A) G sınıfı  
B) A1 ve A2 sınıfı  
C) C, D ve E sınıfı  
D) B sınıfı (hususî araç)

4. İnsan vücudunda bulunan damarlarla ilgili olarak aşağıda verilen bilgilerden hangisi yanlıştır?

- A) Atardamarlar kanı kalpten dokulara taşır.  
B) Toplardamarlar kanı kalpten vücuda taşır.  
C) Kılcal damarlardaki kan basıncı diğer damarlardan azdır.  
D) Atardamarlardaki kan basıncı toplardamarlardan fazladır.

5. Sürücüler neden ilk yardım bilgi ve becerisine sahip olmalıdır?

- A) Kendisinin ve yakınlarının sağlığını korumak için  
B) Çevredeki bulaşıcı hastalıklardan korunmak için  
C) Hastaları iyileştirici tıbbî tedaviyi uygulamak için  
D) Kazalarda hayat kurtarıcı ilk müdahaleyi yapabilmek için

6. Hangi durumdaki kazazede kesinlikle sedye ile taşınmalıdır?

- A) Kolunda yara ve kırık olan  
B) Birinci derece yanığı olan  
C) Omurgasında kırık olan  
D) Kaburgasında kırık olan

7. Güneş çarpması olan kişiye aşağıdaki uygulamalardan hangisi yapılmalıdır?

- A) Serin bir yere alınarak vücut ısısı düşürülmeli
- B) Üstü örtülerek terlemesi sağlanmalı
- C) Sıcak içecekler verilmeli
- D) Sıcak duş yaptırılmalı

8. I- Kanın oksijen taşımamasının engellenmesi  
II- Fiziksel aktivitenin artması  
III- Boğucu etki yapması

Karbonmonoksit zehirlenmelerinde yukarıdakilerden hangilerinin olması beklenir?

- A) I ve II
- B) I ve III
- C) II ve III
- D) I, II ve III

9. Kalp masajı uygulanabilmesi için kazazedede kesinlikle olması gereken durum aşağıdakilerden hangisidir?

- A) Bilinç kaybı olması
- B) Reflekslerin kaybolması
- C) Sesli uyarılara tepki vermemesi
- D) Dolaşımın durması, kalp atımlarının alınamaması

10. Kanamanın fazla olduğu bacak yaralanmalarında, kanamayı azaltmak için basınç uygulanacak bölge aşağıdakilerden hangisidir?

- A) Kasık iç kısmı
- B) Bacak dış kısmı
- C) Dizin ön üst kısmı
- D) Karnın ön üst kısmı

11. İlk yardım uygulaması olarak kazazedenin bacaklarının 30 cm yukarıya kaldırılması aşağıdaki durumların hangisinde sakıncalıdır?

- A) Şok
- B) Beyin kanaması
- C) Ayakta olan kanamalar
- D) Ayak bileğinin burkulması

12. Diz ile kalça arasındaki kemikte kırık varsa dıştan uygulanacak atelin boyu ne kadar olmalıdır?

- A) Topuktan dize kadar
- B) Dizden kalçaya kadar
- C) Topuktan kalçaya kadar
- D) Topuktan koltuk altına kadar

13. Holger-Nielsen (sırttan bastırma, dirsekten kaldırma) metodu ile suni solunum uygulamasında sırttan basınç yapılması kazazedede aşağıdakilerden hangisini sağlar?

- A) Bilinç kaybının düzelmesini
- B) Kalbin çalışmasını
- C) Nefes vermesini
- D) Nefes almasını

14. Suni solunum işlemleri öncesinde ilk olarak yapılması gereken aşağıdakilerden hangisidir?

- A) Ağız içinin temizlenerek hava yolu açıklığının sağlanması
- B) Solunumu uyarmak için göğüs bölgesine yumruk atılması
- C) Suni solunuma başlamadan 5 dakika beklenilmesi
- D) Hastanın ayaklarının yükseltilmesi

15. Yaralıda boyun hasarı şüphesi varsa, araçtan nasıl çıkarılmalıdır?

- A) Ayaklarından çekilerek
- B) Baş-çene pozisyonu verilerek
- C) Boynuna mutlaka boyunluk takılarak
- D) Çene göğüse degecek şekilde baş öne eğilerek

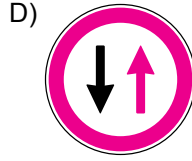
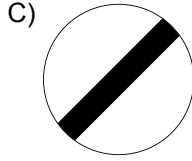
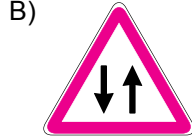
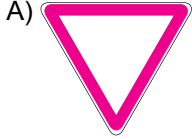
İLK YARDIM BİLGİSİ TESTİ BİTTİ.  
TRAFİK VE ÇEVRE BİLGİSİ TESTİNE GEÇİNİZ.

1. Şekildeki trafik işareti neyi bildirir?

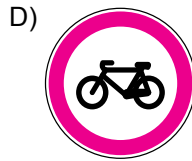
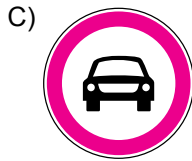
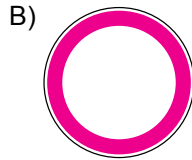
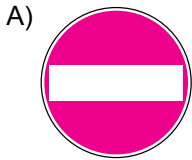


- A) Otobüs yolunu  
B) Otobüslerin park yerini  
C) Otobüsün giremeyeceğini  
D) Otobüslere hız sınırlamasının olduğunu

2. Aşağıdakilerden hangisi tali yoldan kavşağa geldiğini bildirir?



3. Aşağıdakilerden hangisi yolun her iki yönden taşıt trafiğine kapatılmış olduğunu bildirir?

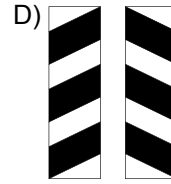
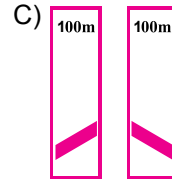
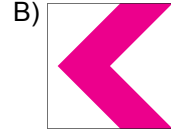
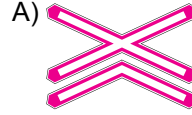


4. Şekildeki trafik işareti görülünce ne yapılır?



- A) Hız azaltılır, varsa geçme yasağına uyulur.  
B) Hız artırılır, sağa sinyal verilir.  
C) Hız azaltılır, sola sinyal verilir.  
D) Hız sabit tutulur.

5. Aşağıdakilerden hangisi köprü yaklaşımını (sağ, sol) gösteren işaret levhasıdır?



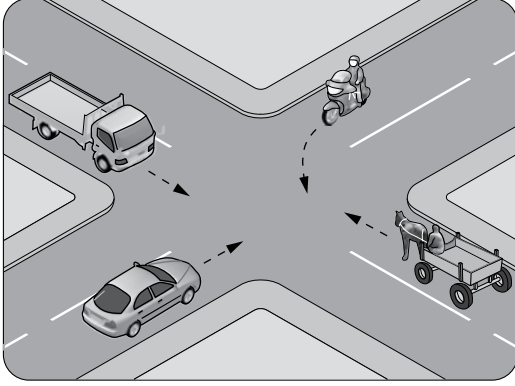
6. Aksine bir durum yoksa yerleşim yeri dışındaki kara yollarında, geceleri hangi ışıkların yakılması zorunludur?

- A) Uzağı gösteren ışıkların  
B) Acil uyarı ışıklarının  
C) Park ışıklarının  
D) Sis ışıklarının

7. Yaralı veya acil hasta taşıyan **özel araç** sürücüleri, geçiş üstünlüğü hakkını nasıl kullanabilirler?

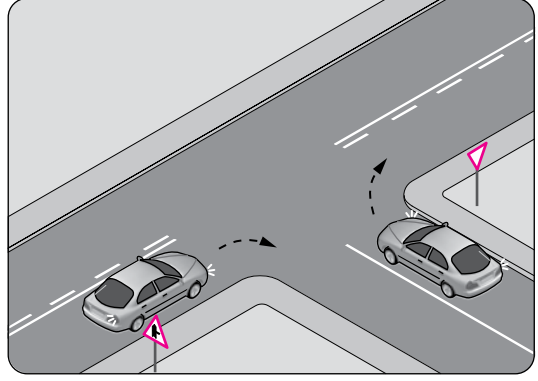
- A) Araçlarında bir gözcü bulundurarak
- B) Seyyar tepe lambası taktırarak
- C) Sesli ve ışıklı işaretler vererek
- D) Eskort eşliğinde

8. Şekildeki kontrolsüz kavşakta ilk geçiş hakkını hangi araç kullanmalıdır?



- A) At arabası
- B) Otomobil
- C) Motosiklet
- D) Kamyonet

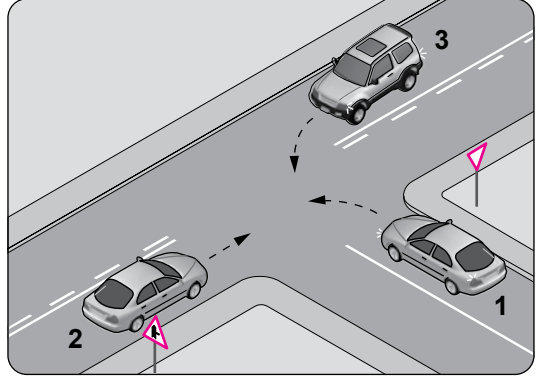
9.



Şekildeki gibi sağa dönüş yapmak isteyen sürücülerin aşağıdakilerden hangisini yapması **yanlıştır**?

- A) Hızlarını azaltmaları
- B) Dar bir kavisle dönmeleri
- C) Dönüşlerini en sol şeritte tamamlamaları
- D) Buldukları şeritte en sağa yaklaşmaları

10.



Şekle göre aşağıdakilerden hangisi **doğru**dur?

- A) 1 numaralı aracın öncelikle geçmesi
- B) 1 numaralı aracın hızını artırarak kavşağa girmesi
- C) 3 numaralı aracın 2 numaralı aracı ikaz ederek durdurması
- D) 1 numaralı aracın 2 ve 3 numaralı araçların geçmesini beklemesi

11. Tabloda, kandaki alkol miktarına bağlı olarak sürücülerin kaza yapma riskindeki artışlar verilmiştir.

Kandaki alkol miktarı (Promil)	Kaza riski artışı (Misli)
0.50	2
1.0	10
2.0	25

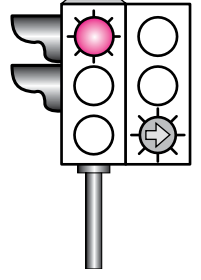
Tabloya göre aşağıdakilerden hangisi kesinlikle söylenir?

- A) Kaza riskinin kandaki alkol miktarına bağlı olarak arttığı  
 B) Alkolün her sürücüde aynı etkiyi göstermediği  
 C) Ülkemizde alkol tüketiminin gittikçe artmakta olduğu  
 D) Az miktarda alınan alkolün sürücünün refleksini güçlendirdiği

12. Hangi durumda bir aracın tescil belgesi geçersiz sayılır?

- A) Muayene süresi geçirildiğinde  
 B) Bakımı düzenli olarak yapılmadığında  
 C) Üzerinde teknik değişiklik yapıldığında  
 D) Tescil belgesi araçta bulundurulmadığında

13. Şekildeki ışıklı trafik işaret cihazında, kırmızı ışık ve yeşil oklu ışık birlikte yanmaktadır.



Bu durum sürücülere aşağıdakilerden hangisini bildirir?

- A) Düz gidilebileceğini  
 B) Sadece sağa dönebileceğini  
 C) Sadece sola dönebileceğini  
 D) Yolun tüm yönlere açık olduğunu

14. Şekildeki trafik görevlisinin yapmış olduğu işaretin sürücüler için anlamı nedir?



- A) Geç  
 B) Hızlan  
 C) Yavaşla  
 D) Sağa yanaş ve dur

15. Araç bakımını önemseyen sürücü aşağıdakilerden hangisine katkı sağlar?

- A) Yakıt sarfiyatının artmasına  
 B) Çevre kirliliğinin azalmasına  
 C) Gürültü kirliliğinin artmasına  
 D) Trafik yoğunluğunun artmasına

16. B sınıfı sürücü belgesi ile, aşağıdaki araçlardan hangisi kullanılamaz?

- A) Traktör                      B) Minibüs  
C) Kamyonet                  D) Motosiklet

17. Aşağıdakilerden hangisi trafik kazasında asli kusur sayılır?

- A) Kırmızı ışıkta geçmek  
B) Taşıma sınırının üzerinde yük taşımak  
C) Zorunlu olmadıkça aracını yavaş sürmek  
D) Sürücü belgesini yanında bulundurmamak

18. Trafik işaret levhaları ile belirlenmiş yaya ve okul geçitlerine yaklaşan sürücülerin aşağıdakilerden hangisini yapması yanlıştır?

- A) Yavaşlamaları  
B) Yayaları ikaz ederek geçmeleri  
C) Yayalara ilk geçiş hakkını vermeleri  
D) Okul geçidi görevlisinin talimatlarına uymaları

19. Frenleri sağlam olan arızalı araç ile çeken araç arasındaki bağlantının uzunluğu en fazla kaç metre olmalıdır?

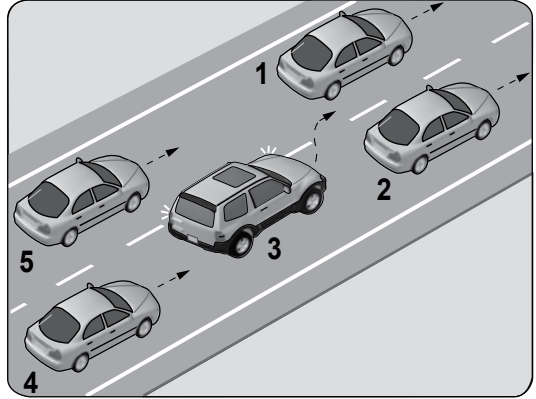
- A) 2              B) 3              C) 4              D) 5

20. Aksine bir işaret yoksa, yerleşim yeri dışındaki bölünmüş yollarda şekildeki araç için azami hız sınırı saatte kaç kilometredir?



- A) 90              B) 100              C) 110              D) 120

21.

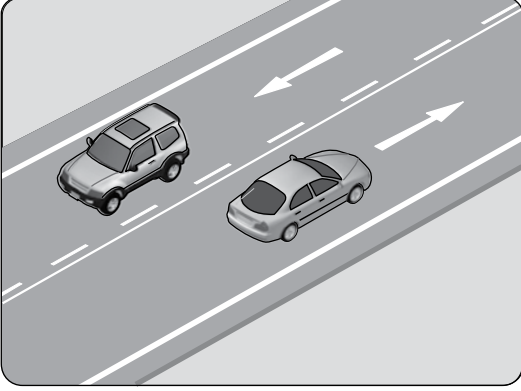


Şekle göre tek yönlü yolda 3 numaralı aracın sürücüsü, şerit değiştirebilmek için aşağıdakilerden hangisinin gerçekleşmesini beklemelidir?

- A) 5 numaralı aracın geçmesini  
B) 4 numaralı aracın yavaşlamasını  
C) 1 numaralı aracın sağa geçmesini  
D) 2 numaralı aracın şerit değiştirmesini

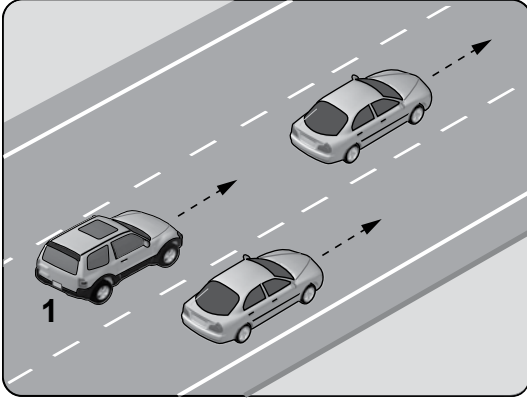


22. Şekildeki kara yoluna ne ad verilir?



- A) Bağlantı yolu
- B) İki yönlü kara yolu
- C) Tek yönlü kara yolu
- D) Bölünmüş kara yolu

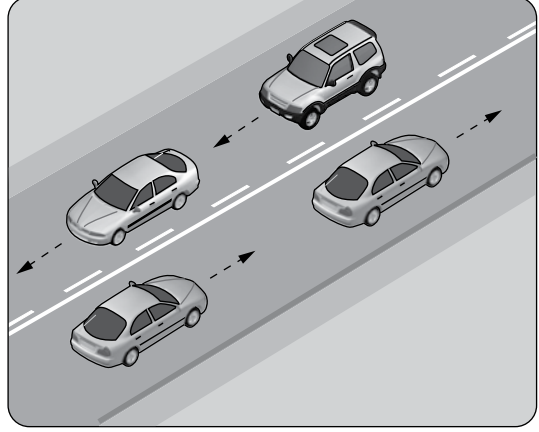
23.



Şekildeki gibi, tek yönlü kara yolunda bulunan 1 numaralı araç sürücüsünün aşağıdakilerden hangisini yapması yanlıştır?

- A) En sağ şeride geçerek seyretmesi
- B) Geçmek için en sol şeridi kullanması
- C) Önündeki araçla takip mesafesine dikkat etmesi
- D) Önündeki aracı ikaz ederek hızlanmasını istemesi

24.



Şekildeki yol çizgileri aşağıdakilerden hangisini bildirmez?

- A) Kesik çizgi tarafındaki yolun sadece ağır taşıtlarca kullanılacağını
- B) Devamlı çizgi tarafındaki aracın önündeki aracı geçemeyeceğini
- C) Kesik çizgi tarafındaki aracın önündeki aracı geçebileceğini
- D) Devamlı çizgi tarafındaki aracın kendi şeridinde seyretmesi gerektiğini

25. Bir aracın yolcu indirmek amacıyla kısa süreli durdurulmasına ne denir?

- A) Durma
- B) Bekleme
- C) Duraklama
- D) Park etme

**TRAFİK VE ÇEVRE BİLGİSİ TESTİ BİTTİ.  
MOTOR VE ARAÇ TEKNİĞİ BİLGİSİ TESTİNE  
GEÇİNİZ.**

1. Taşıtlarla ilgili sistemlerin çalışma durumlarını bildiren ışıklı, sesli veya ibrelili uyarıcıların toplandığı bölüme ne ad verilir?

- A) Kabin B) Başlık  
C) Gösterge paneli D) Sigorta tablası

2. • Güvenli, ekonomik ve sorunsuz bir sürüş  
• Hava kirliliğinin azaltılmasına katkı sağlama

Bir motorlu araçtan yukarıda verilen kriterleri hangi durumda gerçekleştirmesi beklenir?

- A) Sürekli olarak yüksek hızda kullanıldığında  
B) Kontrol ve bakımı doğru şekilde yapıldığında  
C) Çok ıslak ya da tozlu ortamda çalıştırıldığında  
D) Üretim amacına uygun olarak kullanılmadığında

3. Aşağıdakilerden hangisi balanssız tekerleğin araç üzerindeki etkilerindendir?

- A) Motorun yağ yakması  
B) Motorun hararet yapması  
C) Fren hidroliğinin eksilmesi  
D) Direksiyonda ve araçta titreşimlerin oluşması

4. I- Silindire alınan havayı tozlardan arındırmak  
II- Silindire alınan havanın ses yapmasını engellemek  
III- Silindire alınan yakıtı toz ve pisliklerden arındırmak

Yukarıdakilerden hangileri hava filtresinin görevlerindendir?

- A) Yalnız I B) I ve II  
C) II ve III D) I, II ve III

5. Dizel motorun soğuk havalarda kolay çalışmasını aşağıdakilerden hangisi sağlar?

- A) Diferansiyel B) Alaşımli jant  
C) Fren hidroliği D) Isıtma bujisi

6. Aşağıdakilerden hangisinin periyodik bakımı yapılmadığında yakıt sistemine yeterli miktarda yakıt ulaşmaz?

- A) Yağ filtresi B) Hava filtresi  
C) Yakıt filtresi D) Polen filtresi

7. Aşağıdakilerden hangisi, aracın geri manevrası esnasında arkada bulunan diğer araçların durumdan haberdar edilmesi amacıyla kullanılır?

- A) Sis lambaları
- B) Park lambaları
- C) Sinyal lambaları
- D) Geri vites lambaları

8. Aşağıdakilerden hangisi, aracın elektrik devrelerinde meydana gelebilecek kısa devre sonunda sistemi olası yangın tehlikesine karşı korumak için kullanılır?

- A) Flaşör
- B) Sigorta
- C) Far anahtarı
- D) Sinyal ampulü

9. Aşağıdakilerden hangisi, motorlu taşıtlarda elektrik enerjisi ile çalışan sistemlerin elektrik ihtiyacını karşılamak amacıyla kullanılır?

- A) Akü
- B) Marş motoru
- C) Silecek motoru
- D) Otomatik klima

10. Motor yağ seviyesinin tavsiye edilenden az veya çok olması aşağıdakilerden hangisine neden olur?

- A) El freninin daha iyi tutmasına
- B) Motor parçalarının zarar görmesine
- C) Egzoz susturucusunun delinmesine
- D) Lastik hava basınçlarının düşmesine

11. Aşağıdakilerden hangisinin periyodik bakımı yapılmadığında motorda yeterli miktarda yağlama gerçekleşmez?

- A) Yağ filtresi
- B) Hava filtresi
- C) Yakıt filtresi
- D) Polen filtresi

12. I- Aracın hızını düşürmek  
II- Aracın durma mesafesini artırmak  
III- Aracı güvenli bir şekilde durdurmak

Yukarıdakilerden hangileri fren sisteminin görevlerindedir?

- A) Yalnız I
- B) I ve II
- C) I ve III
- D) I, II ve III

13. Aşağıdakilerden hangisi şarj sisteminin parçası değildir?

- A) Akü
- B) Enjektör
- C) Alternatör
- D) Regülatör (Konjektör)

14. Akünün bakımında aşağıdakilerden hangisine dikkat edilir?

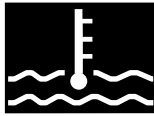
- A) Hidrolik yağ seviyesine
- B) Elektrolit seviyesine
- C) Antifriz seviyesine
- D) Yağ seviyesine

15. Uzun süreli marş yapılması aküye ve marş motoruna zarar verir.

Buna göre, marş durumunda marş motoru **dönüyorsa** sorun aşağıdakilerin hangisinden kaynaklanmış olabilir?

- A) Akünün boşalmasından
- B) Akünün tam şarjlı olmasından
- C) Fren müşirinin arızalı olmasından
- D) Akü kutup başlarının sıkı olmasından

16. Sürüş sırasında aracın gösterge panelinde bulunan şekildeki ikaz ışığının yanması sürücüye neyi bildirir?



- A) Şarj sisteminin çalışmadığını
- B) Yağ basıncının çok düştüğünü
- C) Lastikte basınç kaybı olduğunu
- D) Soğutma suyu sıcaklığının aşırı yükseldiğini

17. Aşağıdakilerden hangisi motor parçalarının ve motor yağının aşırı ısınmasını önler?

- A) Göstergeler sistemi
- B) Aydınlatma sistemi
- C) Soğutma sistemi
- D) Ateşleme sistemi

18. Motorun soğutma sisteminde kullanılan su, 0 °C'nin altındaki hava şartlarında donarak motorda çatlama ve hasara sebep olabilir.

Buna göre, donmanın önlenmesi için motor soğutma suyuna aşağıdakilerden hangisi karıştırılmalıdır?

- A) Antifriz
- B) Motor yağı
- C) Fren hidroliği
- D) Akü elektroliti

19. Aşağıdakilerden hangisi, silindirdeki yanmış gazın egzoz borusu ve susturucu yoluyla dışarı atılmasını sağlar?

- A) Hava filtresi
- B) Emme supabı
- C) Egzoz manifoldu
- D) Emme manifoldu

**20.** Yolun yapısından kaynaklanan titreşimleri sönmölemek üzere tasarlanan ve araç gövdesi ile tekerlekler arasına yerleştirilen sisteme ne ad verilir?

- A) Şarj sistemi
- B) Soğutma sistemi
- C) Direksiyon sistemi
- D) Süspansiyon sistemi

**TEST BİTTİ.  
CEVAPLARINIZI KONTROL EDİNİZ.**

### SINAV SÜRESİNCE UYULACAK KURALLAR

- 1. Adaylar, sınav kurallarına ve salon görevlilerinin tüm uyarılarına uymak zorundadırlar. Kurallara ve uyarılara uymayan adayların sınavları geçersiz sayılacaktır.**
2. Sınav başladıktan sonra adayların salon görevlileri ve birbirleri ile konuşmaları, kalem, silgi vb. şeyleri istemeleri yasaktır.
3. Adaylar sınav süresince, sınav giriş belgesi ile birlikte kimlik belgelerinden birini (nüfus cüzdanı, pasaport veya sürücü belgesi) masalarının üzerinde bulundurmamak zorundadırlar.
- 4. Sınav evraklarını teslim etmeyen, soru kitapçıklarının sayfalarından bir kısmını eksik teslim edenlerin sınavları geçersiz sayılacaktır.**

### SALON GÖREVLİLERİNCE SINAV BAŞLAMADAN ÖNCE ADAYLARA YAPILACAK SON UYARI

- Soracağınız bir şey var mı? Varsa şimdi sorunuz.
- Sınav başladıktan sonra sorularınıza cevap verilmeyecektir.
- Başlama zilini bekleyiniz.
- Hepinize başarılar dileriz.

(Salon başkanı başlama ve bitiş saatini tahtaya yazacaktır.)

**Bu kitapçığın her hakkı saklıdır. Hangi amaçla olursa olsun, kitapçığın tamamının veya bir kısmının Millî Eğitim Bakanlığı Yenilik ve Eğitim Teknolojileri Genel Müdürlüğü'nün yazılı izni olmadan kopya edilmesi, fotoğraflarının çekilmesi, bilgisayar ortamına alınması, herhangi bir yolla çoğaltılması, yayımlanması veya başka bir amaçla kullanılması yasaktır. Bu yasağa uymayanlar, doğabilecek cezai sorumluluğu ve kitapçığın hazırlanmasındaki mali külfeti peşinen kabullenmiş sayılır.**

**“BAŞLAYINIZ” DENİLMEDEN SORU KİTAPÇIĞINI AÇMAYINIZ.**

02.02.2013 TARİHİNDE YAPILAN MOTORLU TAŞIT SÜRÜCÜ ADAYLARI SINAVI (MTSAS)  
C-D-E: C-D-E SERTİFİKASI N KİTAPÇIĞI CEVAP ANAHTARIDIR

İLK YARDIM BİLGİSİ

1. B
2. A
3. D
4. B
5. D
6. C
7. A
8. B
9. D
10. A
11. B
12. D
13. C
14. A
15. C

TRAFİK VE ÇEVRE BİLGİSİ

1. C
2. A
3. B
4. A
5. D
6. A
7. C
8. B
9. C
10. D
11. A
12. C
13. B
14. D
15. B
16. D
17. A
18. B
19. D
20. C
21. A
22. B
23. D
24. A
25. C

MOTOR VE ARAÇ TEKNİĞİ  
BİLGİSİ

1. C
2. B
3. D
4. B
5. D
6. C
7. D
8. B
9. A
10. B
11. A
12. C
13. B
14. B
15. A
16. D
17. C
18. A
19. C
20. D