

SERTİFİKA
TÜRÜ
C – D – E
050720081100
4. GRUP

T.C.
MİLLÎ EĞİTİM BAKANLIĞI
EĞİTİM TEKNOLOJİLERİ GENEL MÜDÜRLÜĞÜ
Ölçme Değerlendirme ve
Açıköğretim Kurumları Daire Başkanlığı

KİTAPÇIK TÜRÜ
Y

MOTORLU TAŞIT SÜRÜCÜ ADAYLARI SINAVI SORU KİTAPÇIĞI

Adayın Adı ve Soyadı :
Aday Numarası :

DIKKAT: 1. Size verilen soru kitapçığının sertifika türü, almak istediğiniz sertifika türüyle aynı değilse salon görevlilerini uyararak soru kitapçığının doğru kitapçıkla değiştirilmesini sağlayınız.
2. Soru kitapçıklarını kontrol ederek, baskı hatası olan kitapçığın değiştirilmesi için salon görevlilerine başvurunuz.
3. Soru kitapçığındaki açıklamaları okuyunuz.
4. Sınavda yanlarında cep telefonu, çağrı cihazı vb. iletişim araçları bulunduran adayların sınavları iptal edilecektir.
5. Sınav giriş belgesini sınav bitiminde soru kitapçığı ve cevap kâğıdı ile birlikte salon görevlilerine teslim ediniz.
6. Sınav saat 11.00'de başlayıp 13.30'da biter. Sınav başladıktan sonra ilk 45 dakika içinde hiçbir aday salondan çıkamaz.

CEVAP KÂĞIDI İLE İLGİLİ AÇIKLAMALAR

1. Cevap kâğıdına kodlanmış olarak verilen kitapçık türü ile size verilen kitapçık türünün aynı olmasına dikkat ediniz. Aynı değilse salon görevlilerini uyarınız.
2. Size verilen cevap kâğıdında yazılı olan bilgilerin size ait olup olmadığını kontrol ediniz.
3. Cevap kâğıdı üzerine yazacağınız yazı ve yapacağınız işaretlemelerde kurşun kalemden başka kalem kullanmayınız.
4. Cevap kâğıdında **İLK YARDIM BİLGİSİ, TRAFİK ve ÇEVRE BİLGİSİ, MOTOR ve ARAÇ TEKNİĞİ BİLGİSİ** testleri için üç ayrı bölüm bulunmaktadır. Cevaplarınızı cevap kâğıdındaki ilgili bölümlere aşağıdaki örnekte olduğu gibi yuvarlağı, dışına taşırmadan işaretleyiniz. **Soru kitapçığı üzerinde yapılan cevaplandırmalar dikkate alınmaz.** Yanlış karalamalarınızı düzeltirken yuvarlağın içini temizce siliniz.

ÖRNEK KODLAMA: ●

SORU KİTAPÇIĞI İLE İLGİLİ AÇIKLAMA

1. Bu soru kitapçığında; **İLK YARDIM BİLGİSİ** dersinden 30, **TRAFİK ve ÇEVRE BİLGİSİ** dersinden 50, **MOTOR ve ARAÇ TEKNİĞİ BİLGİSİ** dersinden 40 olmak üzere toplam **120** soru bulunmaktadır. Bu sertifika türü için verilen cevaplama süresi **150 dakikadır**.
2. Her sorunun dört seçeneği vardır. Dört seçenekten sadece bir tanesi doğru cevaptır. Doğru bulduğunuz seçeneği cevap kâğıdında o soru için ayrılan yerde bularak işaretleyiniz. Birden fazla işaretlemelerde o soru yanlış cevaplandırılmış sayılır.
3. Her ders kendi içerisinde **100** puan üzerinden değerlendirilecektir. Başarılı sayılabilmemiz için her dersten -ayrı ayrı- **70 puan** almanız gerekir.
4. Size ayrı bir karalama kâğıdı verilmeyecektir. Soru kitapçığının içindeki boş alanları karalama yapmak için kullanabilirsiniz.
5. Cevabını bilmediğiniz sorular üzerinde fazla zaman kaybetmeden diğer sorulara geçiniz. Zamanınız kalırsa bu sorulara daha sonra dönebilirsiniz.
6. Cevaplarınız puanlanırken her doğru cevaba puan verilecek, yanlış cevaplarınız dikkate alınmayacaktır.
7. Sınavın bitiminde cevap kâğıdınızı ve soru kitapçığınızı salon sorumlularına teslim etmeyi unutmayınız.

Arka sayfadaki açıklamalara geçiniz.

1. Trafik kazaları en çok aşağıdakilerden hangisinin hatalarından kaynaklanır?

- A) Yayaların
- B) Yolcuların
- C) Sürücülerin
- D) Trafik görevlilerinin

2. İlk yardım nerede uygulanmaya başlanır?

- A) Kaza yerinde
- B) Sağlık ocağında
- C) Hastanenin acil servisinde
- D) Cankurtaranda

3. Kaza yerine ulaşan kurtarıcının ilk olarak yapması gereken nedir?

- A) Yaralıları belirlemelidir.
- B) Kazayı yetkililere haber vermelidir.
- C) Yaralıları araçtan çıkarmalıdır.
- D) Kendinin ve yaralıların güvenliğini sağlamalıdır.

4. Aşağıdakilerden hangisi solunum sistemi organlarındanıdır?

- A) Mide
- B) Akciğer
- C) Kalp
- D) Beyin

5. Kalp ve kan damarları vücudumuzdaki hangi sistemde yer alır?

- A) Dolaşım sisteminde
- B) Sindirim sisteminde
- C) Sinir sisteminde
- D) Solunum sisteminde

6. Aşağıdakilerden hangisi karın bölgesinde bulunur?

- A) Yutak
- B) Akciğer
- C) Kalp
- D) Mide

7. İlk yardım çantasında bulundurulması gereken malzemelerin miktarı neye göre belirlenir?

- A) Sürücünün isteğine
- B) Mevsim ve yol durumuna
- C) Aracın tipi ve içinde bulunacak kişi sayısına
- D) Sürücü ve yolcuların sağlık durumlarına

8. Yaralının araçtan çıkarılması esnasında en çok hangisine dikkat edilmelidir?

- A) Hızlı ve aceleci davranmaya
- B) Kaza yapan araca hasar verilmemesine
- C) Kazayı seyredenlerin uzaklaştırılmasına
- D) Yaralıya yeni bir yaralanma meydana gelmemesine

9. Araçlarda ilk yardım çantası hangi amaçla bulundurulur?

- A) Trafik denetimlerinde göstermek
- B) Kazalarda ilk yardımda kullanmak
- C) Araç muayenelerinde göstermek
- D) Araç donanımını tamamlamak

10. Aşağıdakilerden hangisi solunum durması belirtilerindendir?

- A) Nefes alıp vermenin hızlanması
- B) Kalp atışının hızlanması
- C) Göğüs hareketlerinin olmaması
- D) Göz bebeklerinin küçülmesi

11. Aşağıdakilerden hangisi bilinç kaybı olan bir hastanın, solunum yolunu tıkayarak boğulmasına sebep olabilir?

- A) Dilin geriye kayması
- B) Çenenin kasılması
- C) Başın arkaya düşmesi
- D) Vücudun kasılması

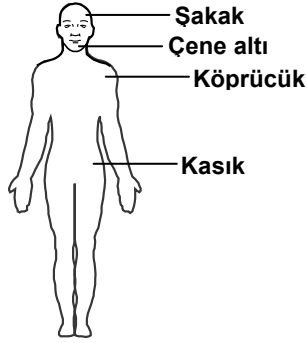
12. Ağızdan ağıza suni solunumda verilen hava miktarının yeterliliği nasıl anlaşılır?

- A) Nabız sayısının azalmasından
- B) Göğsünün yükselmesinden
- C) Vücut sıcaklığının azalmasından
- D) Yüzünün sararmasından

13. Aşağıdakilerden hangisi kendiliğinden oluşmuş burun kanamalarında yapılması yanlıştır?

- A) Burun üzerine ve enseye buz konulması
- B) Yüzün soğuk su ile yıkanması
- C) Çeneyi göğüsten uzaklaştırarak başın geriye çekilmesi
- D) Sargı bezi ile yapılan tamponun burna yerleştirilmesi

14. Omuz ve boyundaki kanamalarda, şekilde belirtilen hangi kısma basınç uygulanmalıdır?



- A) Köprücük
- B) Çene altı
- C) Şakak
- D) Kasık

15. Bacakta, turnike uygulama bölgesi neresidir?

- A) Diz kapağının olduğu bölge
- B) Diz ile ayak arası
- C) Diz ile kalça arası
- D) Ayak bileğinin alt kısmı

16. Aşağıdakilerden hangisi bayılmanın belirtilerindendir?

- A) Solunumun derin olması
- B) Derinin zamanla morarması
- C) Aşırı hareketlenme
- D) Kendinden geçme

17. İlk yardım yapan kişi yaralının omuzlarına hafifçe dokunarak "iyi misiniz?" diye sorar.

Bu davranış ile yaralının hangi durumu kontrol edilir?

- A) Ağız içi
- B) Bilinci
- C) Göğüs hareketi
- D) Solunumu

18. Kalp masajı hangi durumdaki kişiye uygulanır?

- A) Düzensiz nabız atışı olan
- B) Solunum güçlüğü olan
- C) Kalbi duran (5 dakika içinde)
- D) Nabız sayısı düşük olan

19. Batıcı cisim yara üzerinde duruyorsa, aşağıdakilerden hangisi uygulanır?

- A) Cisim çıkarılır ve yaraya tentürdiyot dökülür.
- B) Cisim çıkarılır ve yaralı hastaneye sevk edilir.
- C) Cismin dışarıda kalan kısmı kesilir ve yara sarılır.
- D) Cisim çıkarılmadan yaralı hastaneye sevk edilir.

20. Başından yaralanan yaralıya aşağıdakilerden hangisi uygulanır?

- A) Soluk yolu açık tutularak sevk edilir.
- B) Kanama yoksa bir şey yapmaya gerek yoktur.
- C) Yarası sarılarak uyutulur.
- D) Yaralı bölgeye sıcak pansuman uygulanır.

21. Aşağıdakilerden hangisinin yanık yarası üzerine uygulanması doğru olur?

- A) Oksijenli su ile yıkamak
- B) Tentürdiyotlu pamukla kapatmak
- C) Diş macunu sürmek
- D) Temiz, soğuk ve ıslak sargı bezi ile örtmek

22. Aşağıdakilerin hangisinde oluşan kırıklar, felce neden olabilir?

- A) Kaburgada B) Omurgada
C) Bacakta D) El bileğinde

23. Burkulmalarda, ağrı ve şişliği azaltmak için aşağıdakilerden hangisi yapılmalıdır?

- A) Buz konulmalıdır.
B) Masaj yapılmalıdır.
C) Soğuk su içirilmelidir.
D) Turnike uygulanmalıdır.

24. Kaza yerinden tıbbi yardım istenirken, aşağıdakilerden hangisinin bildirilmesine gerek yoktur?

- A) Kaza zamanının
B) Yaralıların durumu ve sayısının
C) Açık ve net adresin
D) Yaralıların kimliklerinin

25. Sindirim yoluyla zehirlenen hasta, kusuyorsa aşağıdaki pozisyonlardan hangisine alınır?

- A) Yan yatış B) Yüzüstü yatış
C) Oturuş D) Sırtüstü yatış

26. Bir kişinin asit – baz veya bilinmeyen bir kimyasal sıvıyı yeni içtiği fark ediliyor.

Bilinci yerinde olan bu kişiye, ilk yardım olarak aşağıdakilerden hangisinin yapılması uygun olur?

- A) Kusturmak
B) Bol su içirmek
C) Sarımsaklı yoğurt yedirmek
D) Suni solunum yapmak

27. Kusturmada hastaya uygulanacak en etkili yöntem aşağıdakilerden hangisidir?

- A) Sırtına vurmak
B) Az tuzlu ayran içirmek
C) Karnına hafif basınç uygulamak
D) Parmakla dilinin arka kısmını uyarmak

28. Güneş çarpmasında, hastaya aşağıdaki uygulamalardan hangisi yapılır?

- A) Sıcak içecekler verilir.
B) Sıcak duş yaptırılır.
C) Vücudu serinletilir.
D) Üstü örtülerek terlemesi sağlanır.

29. Araçlarda emniyet kemeri kullanılmasının yararı aşağıdakilerden hangisidir?

- A) Kazalarda ölüm ve yaralanma riskinin azalmasını sağlar.
B) Otomobilin daha iyi sürülmesini sağlar.
C) Sürücünün araç içinde daha rahat hareket etmesini sağlar.
D) Araç kullanırken sürücünün direksiyona hâkimiyetini sağlar.

30. Bazı sürücüleri, trafik kurallarını çiğneme-ye iten en önemli sebep aşağıdakilerden hangisidir?

- A) Trafik görevlilerinin ikazlarına karşı tepki göstermek istemeleri
B) Yanlış algıladığı kurallara karşı tepki göstermek istemeleri
C) Ruhi yapılarının kural çiğnemeye elverişli olmaları
D) Trafik işaret levhalarını yeterince önemsememeleri

İLK YARDIM BİLGİSİ TESTİ BİTTİ.
TRAFİK VE ÇEVRE BİLGİSİ TESTİNE GEÇİNİZ.

4. GRUP

TRAFİK VE ÇEVRE BİLGİSİ

Y

1. Aşağıdakilerden hangisi, ölümcül trafik kazalarında kaza tespit tutanağı düzenlemekle görevlidir?

- A) Trafik görevlisi B) Çevre mühendisi
C) Fahri trafik müfettişi D) Trafik mühendisi

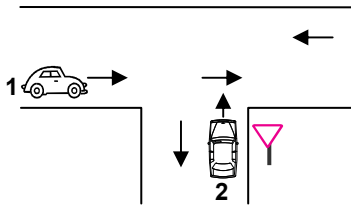
2. Aşağıdakilerden hangisi şehirler arası kara yollarının yapım ve bakımından sorumludur?

- A) Emniyet Genel Müdürlüğü
B) İl Belediye Başkanlığı
C) Karayolları Genel Müdürlüğü
D) Bayındırlık ve İskân Bakanlığı

3. Yayaların ve sürücülerin yolu kullanmadaki önceliğine ne ad verilir?

- A) Geçiş üstünlüğü B) Geçiş yolu
C) Geçiş kolaylığı D) Geçiş hakkı

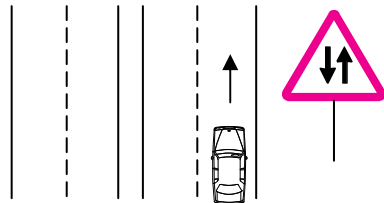
4.



Şekildeki 1 ve 2 numaralı araçların bulunduğu kara yollarının adları aşağıdakilerden hangisinde doğru verilmiştir?

- | | |
|------------------------|---------------------|
| 1 | 2 |
| A) Bağlantı yolu | Tali yol |
| B) Ana yol | Tali yol |
| C) Bölünmüş kara yolu | Bağlantı yolu |
| D) İki yönlü kara yolu | Tek yönlü kara yolu |

5. Şekildeki işaret levhası sürücüye neyi bildirir?

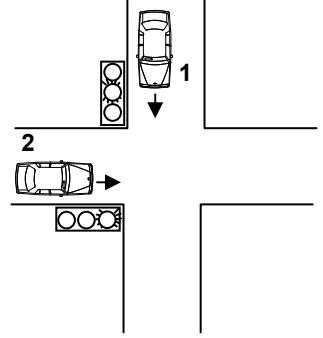


- A) Tali yol kavşağına yaklaştığını
B) Bölünmüş yola gireceğini
C) İleride kontrolsüz bir kavşağın olduğunu
D) İki yönlü ve iki şeritli yol kesimine yaklaştığını

6. Sürücüsü dâhil en az 16 oturma yeri olan motorlu taşıta ne denir?

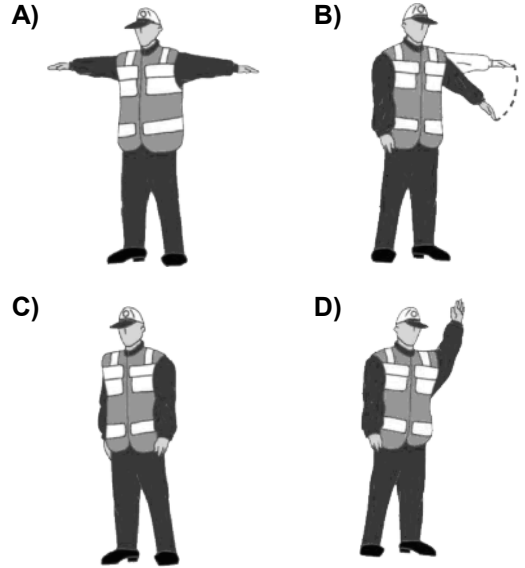
- A) Minibüs B) Otobüs
C) Otomobil D) Tramvay

7. Şekildeki kavşakta 1 numaralı araca yeşil sonrası sarı ışık yandığında, 2 numaralı araca yanan ışığın rengi nedir?



- A) Yeşil
B) Sarı
C) Kırmızı
D) Yanıp sönen kırmızı

8. Trafik görevlisinin hangi hareketi trafiği yavaşlatma talimatıdır?



9. Şekildeki trafik işareti neyi ifade eder?



- A) Kontrolsüz kavşağı
B) Dönel kavşak yaklaşımını
C) Demir yolu geçidini
D) Ana yol-tali yol kavşağını

4. GRUP

TRAFİK VE ÇEVRE BİLGİSİ

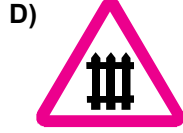
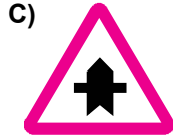
Y

10. Şekildeki trafik işareti görülünce ne yapılır?

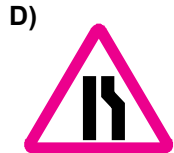
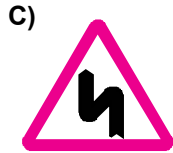
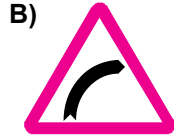


- A) Hız sabit tutulur.
- B) Hız azaltılır, geçme yasağına uyulur.
- C) Hız artırılır, sağa sinyal verilir.
- D) Hız azaltılır, sola sinyal verilir.

11. Aşağıdakilerden hangisi kontrollü demir yolu geçidine yaklaşıldığını bildirir?



12. Aşağıdakilerden hangisi sağa tehlikeli devamlı viraj işaretidir?



13. Şekildeki tehlike uyarı işaretini gören sürücü aşağıdakilerden hangisini yapmalıdır?



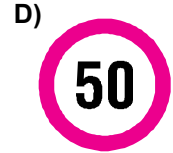
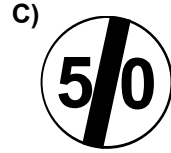
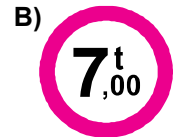
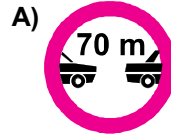
- A) Banketten gitmelidir.
- B) Takip mesafesini artırmalıdır.
- C) Hızını artırarak öndeki aracı geçmelidir.
- D) Acil uyarı ışıklarını yakarak seyretmelidir.

14. Şekildeki trafik işareti neyi yasaklar?

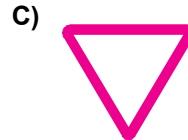
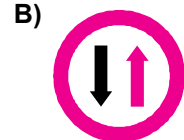
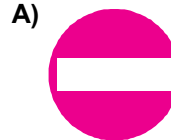


- A) Geri gitmeyi
- B) Sola dönmeyi
- C) "U" dönüşü yapmayı
- D) Ada etrafında dönmeyi

15. Aşağıdakilerden hangisi azami hız sınırlaması anlamındadır?

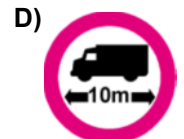
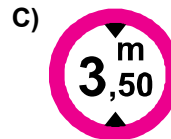
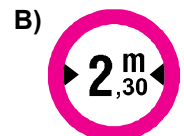
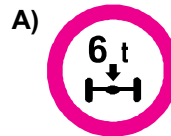


16. Aşağıdakilerden hangisi karşıdan gelene yol ver anlamındadır?



17. Gabari, araçların yüklü veya yüksüz uzunluk, genişlik ve yüksekliklerini belirleyen ölçülerdir.

Buna göre hangisi yükseklik anlamında gabari sınırlamasının olduğunu bildirir?



4. GRUP

TRAFİK VE ÇEVRE BİLGİSİ

Y

18. Şekildeki trafik işareti neyi bildirir?

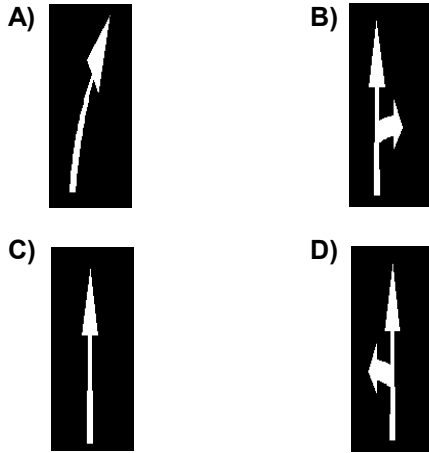


- A) Geçme yasağının sonunu
B) Karşıdan gelene yol verilmesi gerektiğini
C) Öndeki taşıtın geçilmesinin yasak olduğunu
D) Ana yol - tali yol kavşağına yaklaşıldığını

19. Kara yollarında, taşıtların yan yana gitme sayısını aşağıdakilerden hangisi belirler?

- A) Işıklı işaret cihazları
B) Yol çizgileri
C) Kara yollarındaki taşıt sayısı
D) Yolda yaya geçitlerinin olması

20. Taşıt yolundaki işaretlerden hangisi şeridin ileri seyir ve sola dönüş için olduğunu bildirir?

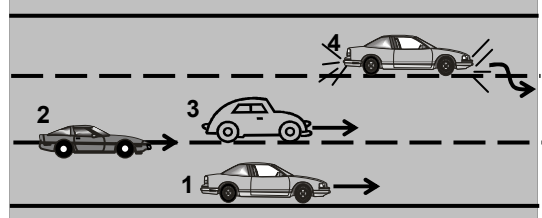


21. Bir sürücünün; suçun işlendiği tarihten itibaren geriye doğru 5 yıl içinde, 0,50 promil üzerinde alkollü olduğu ikinci defa tespit ediliyor.

Bu sürücüyü aşağıdakilerden hangisi uygulanır?

- A) 2 yıl süreyle sürücü belgesinin geri alınması
B) 6 aydan az olmamak şartıyla hafif hapis cezası
C) Sürücü belgesine süresiz olarak el konulması
D) 6 aydan aşağı olmamak üzere ağır hapis cezası

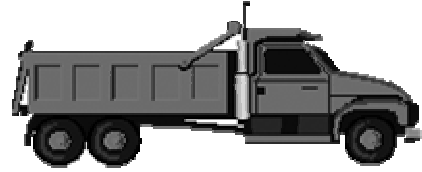
22.



Şekle göre hangi numaralı araç sürücüsün yaptığı yasaktır?

- A) 1 B) 2 C) 3 D) 4

23.

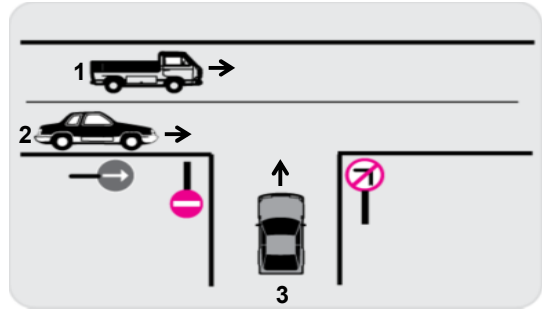


Şekildeki araç sürücüsü iki yönlü dört veya daha fazla şeritli yollarda;

- Aksine bir işaret yoksa,
 - Geçme ve dönme dışında,
- aşağıdakilerden hangisinden seyretmek zorundadır?

- A) En sağ şeritten B) Banketten
C) Orta şeritten D) En sol şeritten

24.



Şekle göre, aşağıdakilerden hangisinin yapılması doğrudur?

- A) 2 numaralı taşıtın durarak 3 numaralı taşıta yol vermesi
B) 2 numaralı taşıtın, 3 numaralı taşıtın bulunduğu yola girmesi
C) 3 numaralı taşıtın 1 ve 2 numaralı taşıtlar geçtikten sonra sola dönüş yapması
D) 1 veya 2 numaralı taşıtların gidiş yönüne göre sağ şeritte seyretmesi

4. GRUP

TRAFİK VE ÇEVRE BİLGİSİ

Y

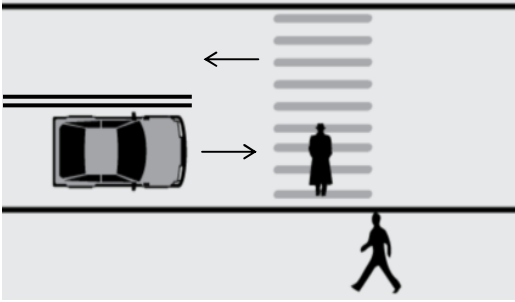
25.



Aksine bir işaret yoksa şekildeki aracın yerleşim yeri dışındaki azami hızı saatte kaç kilometredir?

- A) 60 B) 70 C) 80 D) 90

26.



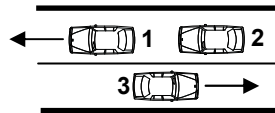
Şekildeki yaya yoluna yaklaşan sürücünün hangisini yapması doğrudur?

- A) Hızını artırması
B) Hızını azaltması ve gerekirse durması
C) Yaya yollarını ikaz ederek durdurması
D) Yolun en soluna geçmesi

27. Konvoy hâlinde yavaş seyreden araçların arasındaki mesafe ne kadar olmalıdır?

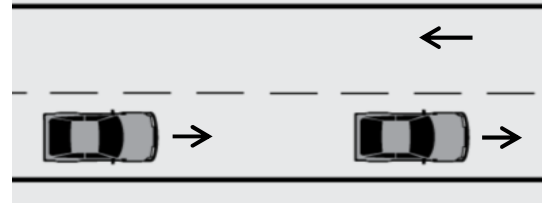
- A) Kendilerini geçmek isteyen araçların güvenle girebilecekleri kadar
B) Araç uzunluğunun üç katı kadar
C) Aracın cinsi ve teknik özelliklerinin gerektirdiği kadar
D) Trafik ve yol durumuna göre istenildiği kadar

28. Şekle göre aşağıdakilerden hangisinin yapılması doğrudur?



- A) 1 numaralı aracın şerit değiştirmesi
B) Araçların buldukları şeritlerde seyretmesi
C) 3 numaralı aracın şerit değiştirmesi
D) 2 numaralı aracın önündeki aracı geçmesi

29.

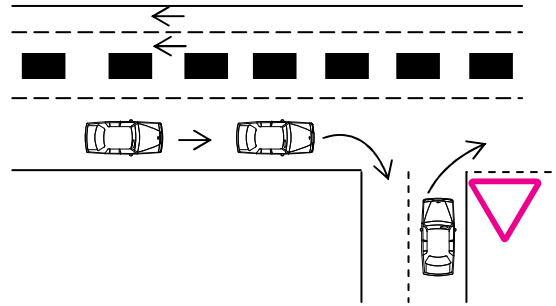


Şekildeki yolda geçme yapacak olan sürücü, aşağıdakilerden hangisine dikkat etmelidir?

- I- Yolun kaygan olup olmadığına
II- Gececeği aracın hızına
III- Geçiş yapacağı şeridin trafik yoğunluğuna

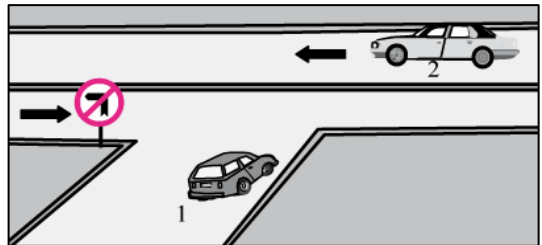
- A) Yalnız I B) I – II
C) II – III D) I – II – III

30. Sağa dönüş yapmak isteyen şekildeki sürücülerin hangisini yapması yanlıştır?



- A) Dönüşlerini en sol şeritte tamamlamaları
B) Hızlarını azaltmaları
C) Dar bir kavisle dönüş yapmaları
D) Buldukları şeritte en sağa yaklaşmaları

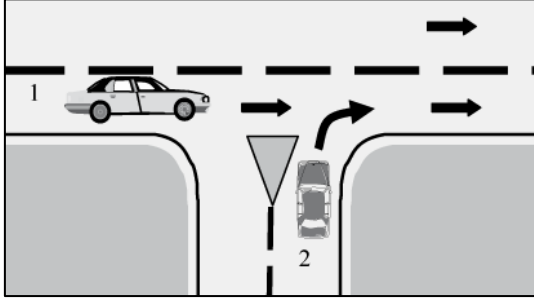
31.



Şekle göre aşağıdaki açıklamalardan hangisi yanlıştır?

- A) 2 numaralı araç bölünmüş yoldadır.
B) 1 numaralı araç sola dönebilir.
C) 1 numaralı araç 2 numaralı aracın geçmesini beklemelidir.
D) 1 numaralı araç gireceği yola yaklaşırken yavaşlamalıdır.

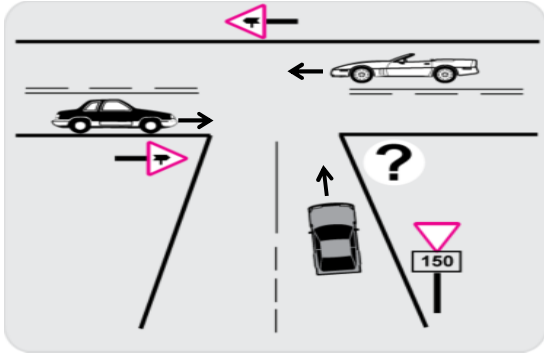
32.



Şekildeki 2 numaralı araç sürücüsü ne yapmalıdır?

- A) Hızını artırmalıdır.
- B) Durmadan yoluna devam etmelidir.
- C) 1 numaralı araç sürücüsünü uyarmalıdır.
- D) 1 numaralı araca yol vermelidir.

33. Şekildeki kavşakta ciddi kazalar olduğu bilinmektedir.



Bu kazaları en aza indirmek için şekildeki soru işareti (?) yerine hangi trafik işaret levhası konulmalıdır?

- A)
- B)
- C)
- D)

34. Aşağıdakilerden hangisi geçiş üstünlüğüne sahiptir?

- A) Kara yolunun temizliğinde kullanılan araçlar
- B) Acil hasta veya yaralı taşıyan araçlar
- C) Toplu taşıma araçları
- D) Gümrük muhafaza araçları

35. Aksine bir işaret yoksa, eğimsiz iki yönlü dar yolda, otomobil ile otobüsün karşılaşması durumunda, hangisi diğerine yol vermelidir?

- A) Otobüs sürücüsü, otomobile
- B) Otomobil sürücüsü, otobüse
- C) Şeridi daralmış olan, diğerine
- D) Azami ağırlığı az olan, diğerine

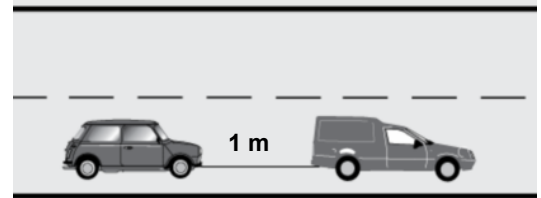
36. Aşağıdakilerden hangisi duraklama sayılır?

- A) Öndeki aracın durması nedeni ile beklemek
- B) Trafik görevlisinin dur işaretine uymak
- C) Kırmızı ışıkta beklemek
- D) Yolcu indirmek ve bindirmek

37. Geceleyin öndeki aracı yakından takip ederken hangi ışıkları yakmak zorunludur?

- A) Park ışıklarını
- B) Sis ışıklarını
- C) Yakını gösteren ışıkları
- D) Uzağı gösteren ışıkları

38.



Freni bozuk aracın şekildeki gibi çekilmesi sırasında, çeken aracın saatteki hızı en fazla kaç kilometre olmalıdır?

- A) 15
- B) 20
- C) 30
- D) 40

4. GRUP**TRAFİK VE ÇEVRE BİLGİSİ****Y**

39. Hangisi sürücüler için trafik suçudur?

- A) Yaya ve okul geçitlerinde aracını yavaşlatmak
- B) Gidişe ayrılan sağdaki şeritte seyretmek
- C) Seyir hâlinde iken telefonla konuşmak
- D) Öndeki aracı güvenli mesafeden izlemek

40. Okul taşıtının arkasındaki "DUR" ışığı hangi hâllerde yakılır?

- A) Taşıtın fren lambaları arızalandığı zaman
- B) Okul taşıtı arızalanıp yolda kaldığı zaman
- C) Sadece sisli, yağmurlu ve karlı havalarda
- D) Sadece öğrenci indirip bindirirken

41. Kontrolsüz demir yolu geçidine yaklaşan sürücüler nasıl hareket etmelidirler?

- A) Uygun mesafede mutlaka durmalıdırlar.
- B) Demir yolu tek hatlı ise hızlı bir şekilde geçmelidirler.
- C) Demir yolu çok hatlı ise yavaş ve dikkatli geçmelidirler.
- D) Hızlarını artırarak geçmelidirler.

42. Karayolu Taşıma Yönetmeliği kapsamına göre yurt içi yolcu taşıma yapan sürücülerin mesleki yeterlilik belgesinin türü hangisindeki gibi olmalıdır?

- A) SRC 1
- B) SRC 2
- C) SRC 3
- D) SRC 4

43. Aşağıdakilerden hangisi otoyola girebilir?

- A) Bisikletler
- B) Lastik tekerlekli traktörler
- C) Çekiciler
- D) Motorsuz araçlar

44.

Yıllar	Sürücü (%)	Yaya (%)	Araç (%)	Yol (%)
2001	96,82	2,38	0,32	0,32
2002	96,99	2,48	0,28	0,16
2003	97,29	2,16	0,25	0,17
2004	97,46	2,08	0,21	0,15

Trafik kazalarındaki kusur oranının yıllara göre yüzdelik dağılımı tablodaki gibidir.

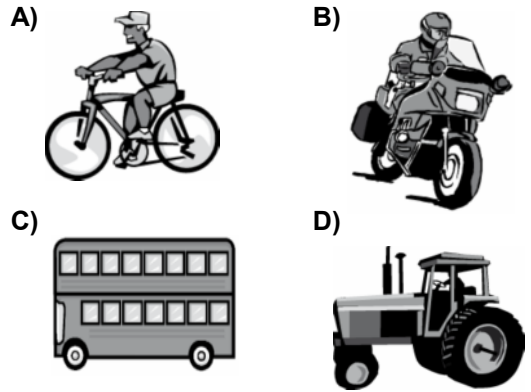
Bu verilerden hangi sonuca kesinlikle ulaşılır?

- A) Kazaların çoğu insan kaynaklıdır.
- B) Kara yolu ulaşım sistemi, diğer ulaşım sistemlerinden daha çok kullanılmaktadır.
- C) Kara yolları, deniz ve hava yollarına göre daha risklidir.
- D) Toplu taşıma yapılması ülke ekonomisini olumlu yönde etkiler.

45. Hangi rahatsızlığı olan sürücülerin "gün doğumundan bir saat önceden, gün batımından bir saat sonraya kadar araç kullanabileceği" sürücü belgesine işlenir?

- A) İşitme kaybı
- B) Renk körlüğü
- C) Tek gözü gören
- D) Gece körlüğü

46. Hangi taşıtta yangın söndürme cihazının bulundurulması zorunludur?



4. GRUP

TRAFİK VE ÇEVRE BİLGİSİ

Y

47. Çevreye boşaltıldığında bozulma meydana getirecek maddelere ne ad verilir?

- A) Yanıcı madde B) Atık
C) Yakıcı madde D) Kireç

48. Aşağıdakilerden hangisi gürültünün verdiği zararlardan değildir?

- A) Beden sağlığının bozulması
B) Ruh sağlığının bozulması
C) Dikkatin dağılması
D) İş veriminin artması

49. Aşağıdakilerden hangisi çevreyi olumlu etkiler?

- A) Doğal bitki örtüsünün tahribatı
B) Düzensiz şehirleşme ve göç
C) Şehirlerdeki yeşil alanların yaygınlaştırılması
D) Konutlarda kalitesiz kömür kullanılması

50. Araç bakımının zamanında ve uygun şekilde yapılması aşağıdakilerden hangisine katkı sağlar?

- A) Yakıt tasarrufuna
B) Hız sınırlarının aşılmasına
C) Yakıt tüketiminin artmasına
D) Trafik yoğunluğunun azalmasına

TRAFİK VE ÇEVRE BİLGİSİ TESTİ BİTTİ.
MOTOR VE ARAÇ TEKNİĞİ BİLGİSİ TESTİNE
GEÇİNİZ.

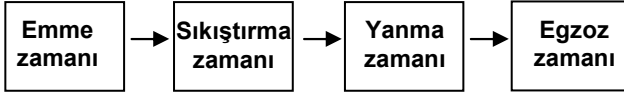
1. Benzinli motor için aşağıdakilerden hangisi doğrudur?

- A) Sıkıştırılmış olan yakıt hava karışımı enjektörle ateşlenir.
- B) Sıkıştırılmış olan yakıt buji ile ateşlenir.
- C) Sıkıştırılmış olan yakıt hava karışımı bujiyle ateşlenir.
- D) Sıkıştırılmış olan hava buji ile ateşlenir.

2. İçten yanmalı motorlarda aşağıdaki yakıtlardan hangisi kullanılır?

- A) Kömür – Motorin – LPG
- B) Alkol – Benzin – LPG
- C) Alkol - Gaz yağı – LPG
- D) Benzin – Motorin – LPG

3. Dört zamanlı dizel motorlarda, zamanların oluşum sırası aşağıdaki gibidir.



Buna göre, hangi zamanda silindirdeki sıkıştırılmış hava üzerine enjektör ile motorin püskürtülür?

- A) Emme zamanında
- B) Sıkıştırma zamanında
- C) Yanma zamanında
- D) Egzoz zamanında

4. Motorlar soğutma sistemine göre nasıl sınıflandırılırlar?

- A) Su ve hava soğutmalı
- B) Su ve yağ soğutmalı
- C) Hava ve benzin soğutmalı
- D) Yağ ve motorin soğutmalı

5. Aşağıdakilerden hangisi motorun parçasıdır?

- A) Ayna dişlisi
- B) İstavroz dişlisi
- C) Kavrama
- D) Silindir kapağı

6. Buji hangi sistemin elemanıdır?

- A) Soğutma sisteminin
- B) Ateşleme sisteminin
- C) Yağlama sisteminin
- D) Şarj sisteminin

7. Karterdeki yağı, basınçlı olarak motor parçalarına gönderen hangisidir?

- A) Su pompasıdır.
- B) Radyatördür.
- C) Distribütördür.
- D) Yağ pompasıdır.

8. Motorda aşağıdaki ayarlardan hangisi yapılır?

- A) Supap
- B) Kavrama
- C) Rot
- D) Fren

9. Motor çalışmazken akümülatörün görevi aşağıdakilerden hangisidir?

- A) Vites kutusunu çalıştırmak
- B) Diferansiyeli çalıştırmak
- C) Yağlamayı sağlamak
- D) Aydınlatma sistemi ve özel alıcıları çalıştırmak

10. Bujide kıvılcım meydana gelmiyorsa sebebi aşağıdakilerden hangisi olabilir?

- A) Motor yağının eksilmesi
- B) Endüksiyon bobini kablosunun çıkması
- C) Radyatör suyunun eksilmesi
- D) Benzinin bitmesi

11. Aşağıdakilerden hangisi distribütörün görevidir?

- A) Akümülatörü şarj etmek
- B) Egzoz gazının çıkışını sağlamak
- C) Ateşleme sırasına göre bujilere yüksek gerilim dağıtmak
- D) Motor suyunu soğutmak

12. Akümülatörün bakımında aşağıdakilerden hangisi yapılır?

- A) Suyu boşaltılıp yağlanır.
- B) Antifriz ilave edilir.
- C) Plakaları temizlenir.
- D) Kutup başlarının oksitleri temizlenir.

13. Aşağıdakilerden hangisi benzinli motorda yakıt pompasının görevidir?

- A) Karbüratörden silindirlere yakıt pompalamak
- B) Karbüratörden emme manifolduna yakıt pompalamak
- C) Depodan karbüratöre yakıt pompalamak
- D) Silindirlere karbüratöre yakıt pompalamak

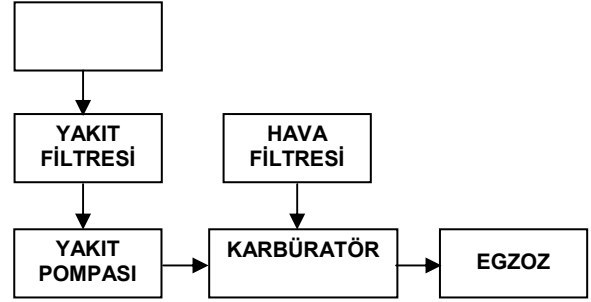
14. Benzinle havayı belirli oranda karıştıran yakıt sistemi elemanı aşağıdakilerden hangisidir?

- A) Yakıt pompası
- B) Hava filtresi
- C) Supap
- D) Karbüratör

15. Silindir içerisindeki yanmış gazlar aşağıdakilerden hangisi ile dışarı atılır?

- A) Emme manifoldu
- B) Egzoz manifoldu
- C) Radyatör hortumu
- D) Jikle tertibatı

16. Benzinli motorların yakıt sistemini gösteren şemada, boş kutuya aşağıdakilerden hangisi yazılmalıdır?



- A) Yakıt göstergesi
- B) Besleme pompası
- C) Emme manifoldu
- D) Yakıt deposu

17. Aşağıdakilerden hangisi yakıt enjeksiyon sisteminin avantajlarından?

- A) Yakıt tasarrufu sağlaması
- B) Yağ tasarrufu sağlaması
- C) Su tasarrufu sağlaması
- D) Hidrolik tasarrufu sağlaması

18. Enjeksiyon sistemli araçta, kontak anahtarını açtıktan sonra marş yapabilmek için hangi lambanın sönmesi gerekir?

- A) Yağ lambasının
- B) Şarj lambasının
- C) Enjeksiyon sistem uyarı lambasının
- D) Enjeksiyon sistem yağ lambasının

19. Aşağıdakilerden hangisi enjektörlere sırası ile basınçlı motorin gönderir?

- A) Besleme pompası
- B) Enjeksiyon pompası
- C) Karbüratör
- D) Yakıt filtresi

20. Dizel motorda yakıtın püskürtülmesini hangisi gerçekleştirir?

- A) Enjektör
- B) Endüksiyon bobini
- C) Distribütör
- D) Buji

21. Isıtma bujilerinin görevi nedir?

- A) Ateşleme yapmak
- B) Soğuk havalarda silindir içindeki havayı ısıtmak
- C) Motor soğutma suyunun sıcaklığını ölçmek
- D) Motora giren havayı temizlemek

22. Dizel motorlarda yakıt filtresi değiştirilince aşağıdakilerden hangisi yapılır?

- A) Depoya yakıt konulur.
- B) Hava filtresi değiştirilir.
- C) Avans ayarı yapılır.
- D) Yakıt sisteminin havası alınır.

23. Aşağıdakilerden hangisi yağlı tip hava filtresinin temizlenmesinde kullanılır?

- A) Gaz yağı
- B) Su
- C) Hava
- D) Gres yağı

24. Aşağıdakilerden hangisi marş motorunun görevidir?

- A) Karbüratöre yakıt göndermek
- B) Akümülatörü şarj etmek
- C) Alternatöre hareket vermek
- D) Motora ilk hareketi vermek

25. Motor çalışırken marş yapılırsa aşağıdakilerden hangisi meydana gelir?

- A) Motor daha hızlı döner.
- B) Marş dişlisi zarar görür.
- C) Motor daha yavaş döner.
- D) Motor daha iyi yağlama yapar.

26. Aşağıdakilerden hangisi karterin görevidir?

- A) Motor yağlama yağına depoluk etmek
- B) Soğutma sistemi suyuna depoluk etmek
- C) Vites dişlilerine muhafazalık etmek
- D) Kavramaya muhafazalık etmek

27. Aşağıdakilerden hangisi marşa basılıp motor çalıştığında sönmesi gerekir?

- A) El fren lambasının
- B) Park lambasının
- C) Sinyal lambasının
- D) Yağ lambasının

28. Aşağıdakilerden hangisi motor suyunun sıcaklığını çalışma sıcaklığına ayarlar?

- A) Vantilatör
- B) Radyatör
- C) Termostat
- D) Hararet göstergesi

29. Radyatöre konulacak su, peteklerin neresinde olmalıdır?

- A) Ortasında
- B) Hizasında
- C) Altında
- D) Üzerinde

30. Motor çalışırken şarj lambası yanıyor ise sebebi aşağıdakilerden hangisidir?

- A) Marş motoru arızalıdır.
- B) Alternatör arızalıdır.
- C) Far ampulleri yanmıştır.
- D) Fan motoru arızalıdır.

31. Aşağıdakilerden hangisi aydınlatma sisteminin parçasıdır?

- A) Vantilatör
- B) Buji
- C) Sigorta
- D) Alternatör

32. Aracın uzun farları yakıldığında gösterge panelinde hangi renk lamba yanar?

- A) Mavi
B) Sarı
C) Kırmızı
D) Siyah

33. Aşağıdakilerden hangisi debriyaj balatasının sıyrılarak aşınmasına sebep olur?

- A) Aracın hızlı kullanılması
B) Ani ve sert kalkış yapılması
C) Aracın yavaş kullanılması
D) Park hâlinde viteste bırakılması

34. Aşağıdakilerden hangisi vites kutusunun görevidir?

- A) Motordan aldığı hareketi kavramaya iletmek
B) Şafttan aldığı hareketi tekerleklerle iletmek
C) Kavramadan aldığı hareketin hızını ve torkunu ayarlamak
D) Krank miline yataklık etmek

35. Aşağıdakilerden hangisi virajlarda arka tekerleklerin farklı hızlarda dönmesini sağlar?

- A) Direksiyon
B) Diferansiyel
C) Amortisör
D) Ön düzen

36. Aşağıdakilerden hangisi lastiklerin orta kısmından aşınmasına yol açar?

- A) Lastik hava basıncının fazla olması
B) Lastik hava basıncının düşük olması
C) Rot ayarının bozuk olması
D) Amortisörün patlak olması

37. ABS fren sisteminin avantajlarından biri aşağıdakilerden hangisidir?

- A) Debriyajın kolay ayrılmasını sağlar.
B) Yakıt tasarrufu sağlar.
C) Frenlemede duruş mesafesini uzatır.
D) Frenleme anında direksiyon hâkimiyeti sağlar.

38. Fren yağı azalmış ise ne ile tamamlanır?

- A) Motor yağı
B) Dişli yağı
C) Hidrolik yağı
D) Gres yağı

39. Rot ayarı aşağıdakilerden hangisinden dolayı yapılır?

- A) Tekerleğe gelen yükü azaltmak için
B) Lastik aşınmalarını önlemek ve aracın düzgün istikamet takibi için
C) Direksiyon sertleşmesini ve titremesini önlemek için
D) Lastik hava basıncını istenilen değerde tutmak için

40. Aşağıdakilerden hangisi yeni motorun alıştırılması (rodaj) zamanında yapılması uygundur?

- A) Motoru yüksek devirde çalıştırmak
B) Ani duruş ve kalkış yapmak
C) Ani duruş ve kalkıştan kaçınmak
D) Motoru tam yükte çalıştırmak

TEST BİTTİ.
CEVAPLARINIZI KONTROL EDİNİZ.

SINAV SIRASINDA UYULACAK KURALLAR

1. Sınavın başladığı andan itibaren, salon görevlilerinin tüm uyarılarına uymak zorundasınız.
2. Sınav başladıktan sonra görevlilerle konuşmanız ve soru sormanız yasaktır.
3. Sınav sırasında kopya çeken, çekmeye teşebbüs eden, kopya veren ya da kopya çekilmesine yardım eden adayların kimlikleri sınav tutanağına yazılacak ve sınavları geçersiz sayılacaktır. Ayrıca bu kişiler ilk 45 dakika sonunda salondan çıkarılacaktır.
4. Sınavda kurallara ve uyarılara uymayanların kimlikleri tutanakla tespit edilecek ve sınavları geçersiz sayılacaktır.
5. Sınav başladıktan sonra adayların birbirleriyle konuşmaları, kalem, silgi vb. şeyleri istemeleri yasaktır.
6. Sınav sırasında sigara, çay vb. içilmez.
7. Sınavın başladığı belirtilmeden soru kitapçıkları açılmaz ve cevaplandırma yapılamaz.
8. Sınav sonrası sınav giriş belgesini, soru kitapçığını ve cevap kâğıdını mutlaka salon görevlilerine teslim ediniz. Sınav evraklarını teslim etmeyen, soru kitapçıklarının sayfalarından bir kısmını eksik teslim edenlerin sınavları geçersiz sayılacak, ayrıca haklarında yasal işlem yapılacaktır.

Soracağınız bir şey var mı? Varsa, şimdi sorunuz; sınav başladıktan sonra sorularınıza cevap verilmeyecektir. Hazır mısınız? Sınav, okulun bütün salonlarında aynı anda başlayacağı için başlama zilini beraberce bekleyelim. Hepinize başarılar dileriz.
(Salon başkanı başlama ve bitiş saatini tahtaya yazacaktır.)

Bu kitapçığın her hakkı saklıdır. Hangi amaçla olursa olsun, kitapçığın tamamının veya bir kısmının Millî Eğitim Bakanlığı Eğitim Teknolojileri Genel Müdürlüğünün yazılı izni olmadan kopya edilmesi, fotoğraflarının çekilmesi, bilgisayar ortamına alınması, herhangi bir yolla çoğaltılması, yayımlanması veya başka bir amaçla kullanılması yasaktır. Bu yasağa uymayanlar, doğabilecek cezai sorumluluğu ve kitapçığın hazırlanmasındaki mali külfeti peşinen kabullenmiş sayılır.

BAŞLAYINIZ DENİLMEYEN SORU KİTAPÇIĞINI AÇMAYINIZ.