

SERTİFİKA  
TÜRÜ  
**F – G**  
050720081100

2. GRUP

T.C.  
MİLLÎ EĞİTİM BAKANLIĞI  
EĞİTİM TEKNOLOJİLERİ GENEL MÜDÜRLÜĞÜ  
Ölçme Değerlendirme ve  
Açıköğretim Kurumları Daire Başkanlığı

KİTAPÇIK TÜRÜ

**Y**

## MOTORLU TAŞIT SÜRÜCÜ ADAYLARI SINAVI SORU KİTAPÇIĞI

Adayın Adı ve Soyadı :  
Aday Numarası :

**DİKKAT:** 1. Size verilen soru kitapçığının sertifika türü, almak istediğiniz sertifika türüyle aynı değilse salon görevlilerini uyararak soru kitapçığının doğru kitapçıkla değiştirilmesini sağlayınız.  
2. Soru kitapçıklarını kontrol ederek, baskı hatası olan kitapçığın değiştirilmesi için salon görevlilerine başvurunuz.  
3. Soru kitapçığındaki açıklamaları okuyunuz.  
4. Sınavda yanlarında cep telefonu, çağrı cihazı vb. iletişim araçları bulunduran adayların sınavları iptal edilecektir.  
5. Sınav giriş belgesini sınav bitiminde soru kitapçığı ve cevap kâğıdı ile birlikte salon görevlilerine teslim ediniz.  
6. Sınav saat 11.00'de başlayıp 13.10'da biter. Sınav başladıktan sonra ilk 45 dakika içinde hiçbir aday salondan çıkamaz.

### CEVAP KÂĞIDI İLE İLGİLİ AÇIKLAMALAR

1. Cevap kâğıdınızda kodlanmış olarak verilen kitapçık türü ile size verilen kitapçık türünün aynı olmasına dikkat ediniz. Aynı değilse salon başkanını uyarınız.
2. Size verilen cevap kâğıdında yazılı olan bilgilerin size ait olup olmadığını kontrol ediniz.
3. Cevap kâğıdı üzerine yazacağınız yazı ve yapacağınız işaretlemelerde kurşun kalemden başka kalem kullanmayınız.
4. Cevap kâğıdında **İLK YARDIM BİLGİSİ, TRAFİK ve ÇEVRE BİLGİSİ, MOTOR ve ARAÇ TEKNIĞİ BİLGİSİ** testleri için üç ayrı bölüm bulunmaktadır. Cevaplarınızı cevap kâğıdındaki ilgili bölümlere aşağıdaki örnekte olduğu gibi yuvarlağı, dışına taşırmadan işaretleyiniz. **Soru kitapçığı üzerinde yapılan cevaplandırmalar dikkate alınmaz.** Yanlış karalamalarınızı düzeltirken yuvarlağın içini temizce siliniz.

ÖRNEK KODLAMA: ●

### SORU KİTAPÇIĞI İLE İLGİLİ AÇIKLAMA

1. Bu soru kitapçığında; **İLK YARDIM BİLGİSİ** dersinden 30, **TRAFİK ve ÇEVRE BİLGİSİ** dersinden 40, **MOTOR ve ARAÇ TEKNIĞİ BİLGİSİ** dersinden 30 olmak üzere toplam 100 soru bulunmaktadır. Bu sertifika türü için verilen cevaplama süresi **130 dakikadır.**
2. Her sorunun dört seçeneği vardır. Dört seçenektan sadece bir tanesi doğru cevaptır. Doğru bulduğunuz seçeneği cevap kâğıdında o soru için ayrılan yerde bularak işaretleyiniz. Birden fazla işaretlemelerde o soru yanlış cevaplandırılmış sayılır.
3. Her ders kendi içerisinde **100** puan üzerinden değerlendirilecektir. Başarılı sayılabilmemiz için her dersten -ayrı ayrı- **70 puan** almanız gerekir.
4. Size ayrı bir karalama kâğıdı verilmeyecektir. Soru kitapçığının içindeki boş alanları karalama yapmak için kullanabilirsiniz.
5. Cevabını bilmediğiniz sorular üzerinde fazla zaman kaybetmeden diğer sorulara geçiniz. Zamanınız kalırsa bu sorulara daha sonra dönebilirsiniz.
6. Cevaplarınız puanlanırken her doğru cevaba puan verilecek, yanlış cevaplarınız dikkate alınmayacaktır.
7. Sınavın bitiminde cevap kâğıdınızı ve soru kitapçığınızı salon sorumlularına teslim etmeyi unutmayınız.

Arka sayfadaki açıklamalara geçiniz.

## 2. GRUP

## İLK YARDIM BİLGİSİ

## Y

1. Trafik kazaları en çok aşağıdakilerden hangisinin hatalarından kaynaklanır?

- A) Yayaların
- B) Yolcuların
- C) Sürücülerin
- D) Trafik görevlilerinin

2. İlk yardım nerede uygulanmaya başlanır?

- A) Kaza yerinde
- B) Sağlık ocağında
- C) Hastanenin acil servisinde
- D) Cankurtaranda

3. Kaza yerine ulaşan kurtarıcının ilk olarak yapması gereken nedir?

- A) Yaralıları belirlemelidir.
- B) Kazayı yetkililere haber vermelidir.
- C) Yaralıları araçtan çıkarmalıdır.
- D) Kendinin ve yaralıların güvenliğini sağlamalıdır.

4. Aşağıdakilerden hangisi solunum sistemi organlarından?

- A) Mide
- B) Akciğer
- C) Kalp
- D) Beyin

5. Kalp ve kan damarları vücudumuzdaki hangi sistemde yer alır?

- A) Dolaşım sisteminde
- B) Sindirim sisteminde
- C) Sinir sisteminde
- D) Solunum sisteminde

6. Aşağıdakilerden hangisi karın bölgesinde bulunur?

- A) Yutak
- B) Akciğer
- C) Kalp
- D) Mide

7. İlk yardım çantasında bulundurulması gereken malzemelerin miktarı neye göre belirlenir?

- A) Sürücünün isteğine
- B) Mevsim ve yol durumuna
- C) Aracın tipi ve içinde bulunacak kişi sayısına
- D) Sürücü ve yolcuların sağlık durumlarına

8. Yaralının araçtan çıkarılması esnasında en çok hangisine dikkat edilmelidir?

- A) Hızlı ve aceleci davranmaya
- B) Kaza yapan araca hasar verilmemesine
- C) Kazayı seyredenlerin uzaklaştırılmasına
- D) Yaralıya yeni bir yaralanma meydana gelmemesine

9. Araçlarda ilk yardım çantası hangi amaçla bulundurulur?

- A) Trafik denetimlerinde göstermek
- B) Kazalarda ilk yardımda kullanmak
- C) Araç muayenelerinde göstermek
- D) Araç donanımını tamamlamak

10. Aşağıdakilerden hangisi solunum durması belirtilerindendir?

- A) Nefes alıp vermenin hızlanması
- B) Kalp atışının hızlanması
- C) Göğüs hareketlerinin olmaması
- D) Göz bebeklerinin küçülmesi

11. Aşağıdakilerden hangisi bilinç kaybı olan bir hastanın, solunum yolunu tıkayarak boğulmasına sebep olabilir?

- A) Dilin geriye kayması
- B) Çenenin kasılması
- C) Başın arkaya düşmesi
- D) Vücudun kasılması

## 2. GRUP

## İLK YARDIM BİLGİSİ

Y

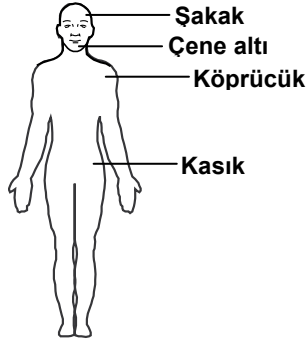
12. Ağızdan ağıza suni solunumda verilen hava miktarının yeterliliği nasıl anlaşılır?

- A) Nabız sayısının azalmasından
- B) Göğsünün yükselmesinden
- C) Vücut sıcaklığının azalmasından
- D) Yüzünün sararmasından

13. Aşağıdakilerden hangisi kendiliğinden oluşmuş burun kanamalarında yapılması yanlıştır?

- A) Burun üzerine ve enseye buz konulması
- B) Yüzün soğuk su ile yıkanması
- C) Çeneyi göğüsten uzaklaştırarak başın geriye çekilmesi
- D) Sargı bezi ile yapılan tamponun burna yerleştirilmesi

14. Omuz ve boyundaki kanamalarda, şekilde belirtilen hangi kısma basınç uygulanmalıdır?



- A) Köprücük
- B) Çene altı
- C) Şakak
- D) Kasık

15. Bacakta, turnike uygulama bölgesi neresidir?

- A) Diz kapağının olduğu bölge
- B) Diz ile ayak arası
- C) Diz ile kalça arası
- D) Ayak bileğinin alt kısmı

16. Aşağıdakilerden hangisi bayılmanın belirtilerindendir?

- A) Solunumun derin olması
- B) Derinin zamanla morarması
- C) Aşırı hareketlenme
- D) Kendinden geçme

17. İlk yardım yapan kişi yaralının omuzlarına hafifçe dokunarak "iyi misiniz?" diye sorar.

Bu davranış ile yaralının hangi durumu kontrol edilir?

- A) Ağız içi
- B) Bilinci
- C) Göğüs hareketi
- D) Solunumu

18. Kalp masajı hangi durumdaki kişiye uygulanır?

- A) Düzensiz nabız atışı olan
- B) Solunum güçlüğü olan
- C) Kalbi duran (5 dakika içinde)
- D) Nabız sayısı düşük olan

19. Batıcı cisim yara üzerinde duruyorsa, aşağıdakilerden hangisi uygulanır?

- A) Cisim çıkarılır ve yaraya tentürdiyot dökülür.
- B) Cisim çıkarılır ve yaralı hastaneye sevk edilir.
- C) Cismin dışarıda kalan kısmı kesilir ve yara sarılır.
- D) Cisim çıkarılmadan yaralı hastaneye sevk edilir.

20. Başından yaralanan yaralıya aşağıdakilerden hangisi uygulanır?

- A) Soluk yolu açık tutularak sevk edilir.
- B) Kanama yoksa bir şey yapmaya gerek yoktur.
- C) Yarası sarılarak uyutulur.
- D) Yaralı bölgeye sıcak pansuman uygulanır.

21. Aşağıdakilerden hangisinin yanık yarası üzerine uygulanması doğru olur?

- A) Oksijenli su ile yıkamak
- B) Tentürdiyotlu pamukla kapatmak
- C) Diş macunu sürmek
- D) Temiz, soğuk ve ıslak sargı bezi ile örtmek

## 2. GRUP

## İLK YARDIM BİLGİSİ

## Y

22. Aşağıdakilerin hangisinde oluşan kırıklar, felce neden olabilir?

- A) Kaburgada                      B) Omurgada  
C) Bacakta                         D) El bileğinde

23. Burkulmalarda, ağrı ve şişliği azaltmak için aşağıdakilerden hangisi yapılmalıdır?

- A) Buz konulmalıdır.  
B) Masaj yapılmalıdır.  
C) Soğuk su içirilmelidir.  
D) Turnike uygulanmalıdır.

24. Kaza yerinden tıbbi yardım istenirken, aşağıdakilerden hangisinin bildirilmesine gerek yoktur?

- A) Kaza zamanının  
B) Yaralıların durumu ve sayısının  
C) Açık ve net adresin  
D) Yaralıların kimliklerinin

25. Sindirim yoluyla zehirlenen hasta, kusuyorsa aşağıdaki pozisyonlardan hangisine alınır?

- A) Yüzüstü yatış                      B) Oturuş  
C) Yan yatış                             D) Sırtüstü yatış

26. Bir kişinin asit – baz veya bilinmeyen bir kimyasal sıvıyı yeni içtiği fark ediliyor.

Bilinci yerinde olan bu kişiye, ilk yardım olarak aşağıdakilerden hangisinin yapılması uygun olur?

- A) Kusturmak  
B) Bol su içirmek  
C) Sarımsaklı yoğurt yedirmek  
D) Suni solunum yapmak

27. Kusturmada hastaya uygulanacak en etkili yöntem aşağıdakilerden hangisidir?

- A) Sırtına vurmak  
B) Az tuzlu ayran içirmek  
C) Karnına hafif basınç uygulamak  
D) Parmakla dilinin arka kısmını uyarmak

28. Güneş çarpmasında, hastaya aşağıdaki uygulamalardan hangisi yapılır?

- A) Sıcak içecekler verilir.  
B) Sıcak duş yaptırılır.  
C) Vücudu serinletilir.  
D) Üstü örtülerek terlemesi sağlanır.

29. Araçlarda emniyet kemeri kullanılmasının yararı aşağıdakilerden hangisidir?

- A) Kazalarda ölüm ve yaralanma riskinin azalmasını sağlar.  
B) Otomobilin daha iyi sürülmesini sağlar.  
C) Sürücünün araç içinde daha rahat hareket etmesini sağlar.  
D) Araç kullanırken sürücünün direksiyona hâkimiyetini sağlar.

30. Bazı sürücüleri, trafik kurallarını çiğneme-ye iten en önemli sebep aşağıdakilerden hangisidir?

- A) Trafik görevlilerinin ikazlarına karşı tepki göstermek istemeleri  
B) Yanlış algıladığı kurallara karşı tepki göstermek istemeleri  
C) Ruhi yapılarının kural çiğnemeye elverişli olmaları  
D) Trafik işaret levhalarını yeterince önemsememeleri

İLK YARDIM BİLGİSİ TESTİ BİTTİ.  
TRAFİK ve ÇEVRE BİLGİSİ TESTİNE GEÇİNİZ.

## 2. GRUP

## TRAFİK ve ÇEVRE BİLGİSİ

Y

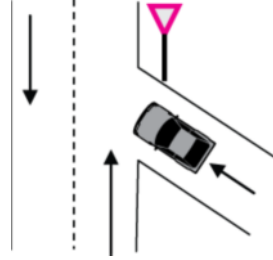
1. Motorlu taşıt sürücü kursunu bitiren ve kurs sonunda yapılan sınavda başarılı olan adaya hangi belge verilir?

- A) Taşıt sürücü sertifikası
- B) Trafik tescil belgesi
- C) Ruhsat
- D) Sürücü kursu diploması

2. Ticari olarak tescil edilmiş motorlu taşıtı süren kişiye ne denir?

- A) Hizmetli
- B) Araç sahibi
- C) Şoför
- D) Aracı işleten

3. Şekildeki aracın bulunduğu yol aşağıdakilerden hangisidir?



- A) Ana yol
- B) Tali yol
- C) Banket
- D) Otoyol

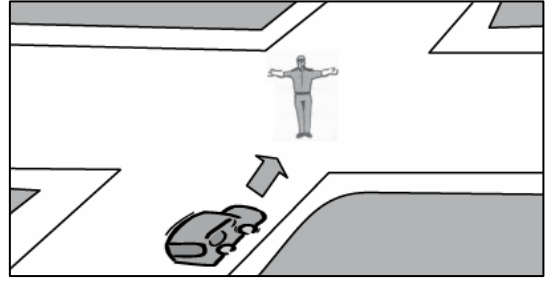
4. Aşağıdaki araçlardan hangisi iş makinesidir?

- A) Kamyon
- B) Minibüs
- C) Otobüs
- D) Biçerdöver

5. Işıklı trafik cihazlarıyla birlikte ışıklı ok da varsa, ok yönündeki dönüş ne zaman yapılır?

- A) Ok söndüğünde
- B) Ok kırmızı yandığında
- C) Ok yeşil yandığında
- D) Ok sarı yandığında

6.



Şekildeki araç sürücüsü ne yapmalıdır?

- A) Sağa dönmelidir.
- B) Sola dönmelidir.
- C) Doğru gitmelidir.
- D) Beklemelidir.

7. Aşağıdakilerden hangisi kontrollü demir yolu geçidine yaklaşıldığını bildirir?

- A)
- B)
- C)
- D)

8. Aşağıdakilerden hangisi ana yol-tali yol kavşağı ile ilgili trafik işareti değildir?

- A)
- B)
- C)
- D)

## 2. GRUP

## TRAFİK ve ÇEVRE BİLGİSİ

Y

9. Şekildeki trafik işareti neyi bildirir?



- A) Yolda çalışma olduğunu
- B) Motorlu taşıtların giremeyeceğini
- C) Kasisli yola girileceğini
- D) Yolun trafiğe kapalı olduğunu

10. Şekildeki trafik işareti aşağıdakilerden hangisini ifade eder?



- A) Sağda tek yönlü yola girileceğini
- B) Sağa doğru yolun eğimli olduğunu
- C) Sağda yolun daraldığını
- D) Sağa tehlikeli dönemece yaklaşıldığını

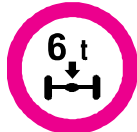
11. Aşağıdakilerden hangileri gabari ile ilgilidir?



I



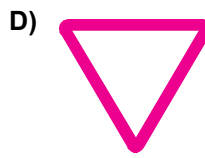
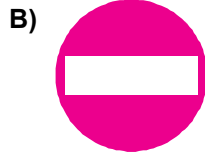
II



III

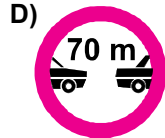
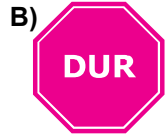
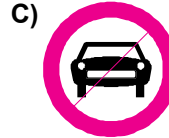
- A) I – II
- B) I – III
- C) II – III
- D) I – II – III

12. Aşağıdakilerden hangisi yol ver işaretidir?



- A)
- B)
- C)
- D)

13. Aşağıdakilerden hangisi taşıt trafiğine kapalı yol anlamındadır?



14. Şekildeki trafik işareti neyi bildirir?

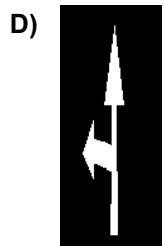
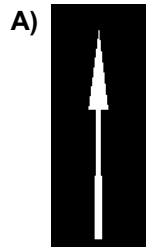


- A) Sadece at arabasının girebileceğini
- B) At arabasının giremeyeceğini
- C) At arabasının çıkabileceğini
- D) At arabasına yol verileceğini

15. Kara yollarında, taşıtların yan yana gitme sayısını aşağıdakilerden hangisi belirler?

- A) Yol çizgileri
- B) Işıklı işaret cihazları
- C) Kara yollarındaki taşıt sayısı
- D) Yolda yaya geçitlerinin olması

16. Taşıt yolundaki işaretlerden hangisi, şeridin sadece sağa dönüş için olduğunu bildirir?



- A)
- B)
- C)
- D)

## 2. GRUP

## TRAFİK ve ÇEVRE BİLGİSİ





Y

17. Bir sürücünün suçun işlendiği tarihten itibaren geriye doğru 5 yıl içinde; 0,50 promil üzerinde alkollü olduğu ikinci defa tespit ediliyor.

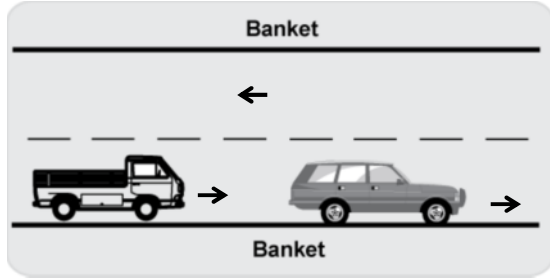
Bu sürücüye aşağıdakilerden hangisi uygulanır?

- A) 2 yıl süreyle sürücü belgesinin geri alınması
- B) 6 aydan az olmamak şartıyla hafif hapis cezası
- C) Sürücü belgesine süresiz olarak el konulması
- D) 6 aydan aşağı olmamak üzere ağır hapis cezası

18. Bir sürücünün, hangisinde verilen aracı 24 saat süre içerisinde; toplam olarak 9 saat, devamlı olarak 4,5 saatten fazla kullanması yasaktır?

- A) 
- B) 
- C) 
- D) 

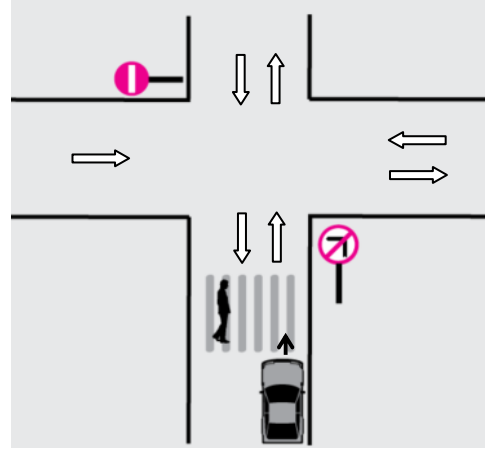
- 19.



Şekildeki yoldan geceleyin faydalanmak isteyen yayanın, aşağıdakilerden hangisini yapması yanlıştır?

- A) Gidiş yönüne göre sol banketten yürümesi
- B) Açık renkte elbise giymesi
- C) El fenerini sürücülerin dikkatini dağıtmadan kullanması
- D) Trafik yoğunluğu az olan şeritte yürümesi

- 20.



Şekle göre, sürücünün hangisini yapması yasaktır?

- A) Sağa dönüş yapması
- B) Aynı yönde seyretmesi
- C) Sola dönüş yapması
- D) Yayanın geçişini beklemesi

21. Kara yollarında hız sınırı en yüksek olan araç cinsi aşağıdakilerden hangisidir?

- A) Otomobil
- B) Otobüs
- C) Minibüs
- D) Kamyonet

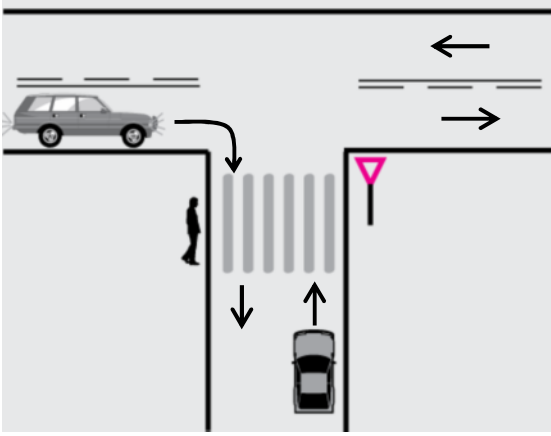
22. Kara yolunun hangi bölümünde öndeki araç geçilebilir?

- A) Kavşakta
- B) Demir yolu geçidinde
- C) Yaya ve okul geçitlerinde
- D) Tek yönlü iki şeritli yolda

23. Geçilmekte olan araç sürücüsü aşağıdakilerden hangisini yapmalıdır?

- A) Bulunduğu şeridi izlemelidir.
- B) Hızını artırmalıdır.
- C) Dönüş lambalarıyla geç işareti vermelidir.
- D) Önündeki aracı geçmeye çalışmalıdır.

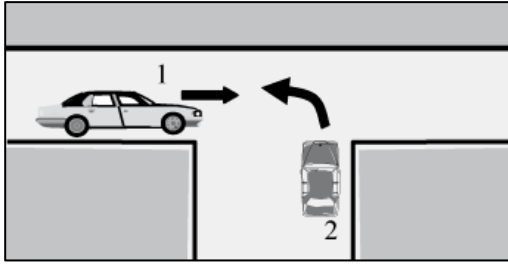
24.



Şekildeki gibi sağa dönüş sırasında aşağıdakilerden hangisinin yapılması yanlıştır?

- A) Dar kavisle dönülmesi
- B) Karşıya geçen yaya varsa durulması
- C) Dönüş sonrası gidişe ayrılmış en sağ şeride girilmesi
- D) Geniş kavisle dönülmesi

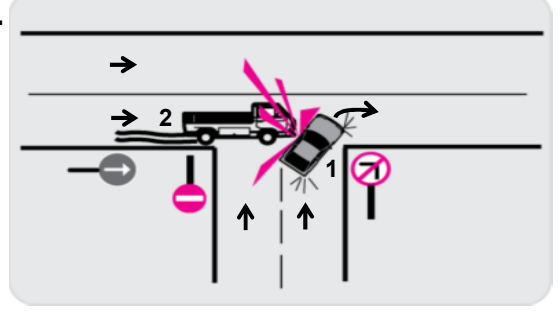
25.



Şekildeki 2 numaralı aracın sürücüsü ne yapmalıdır?

- A) Geçiş hakkını kendi kullanmalıdır.
- B) Geçiş hakkını 1 numaralı araca vermelidir.
- C) 1 numaralı aracın kavşağa girmesini önlemelidir.
- D) Hızlanıp kavşağı terk etmelidir.

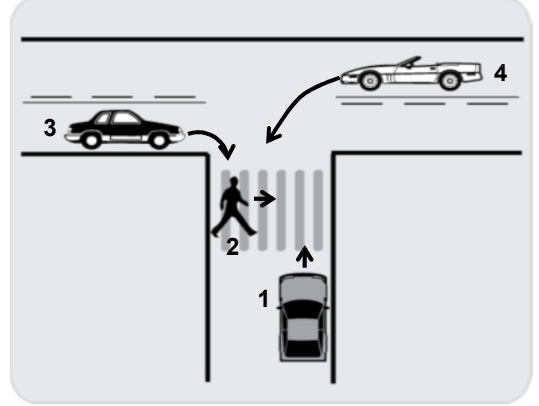
26.



Şekle göre aşağıdakilerden hangisi kesinlikle söylenir?

- A) 2. aracın takip mesafesine uymadığı
- B) 1. aracın dönüş işaretini yanlış kullandığı
- C) 1. aracın doğru geçen araca yol vermediği
- D) 2. aracın yanlış şeritte seyrettiği

27.



Şekildeki durumda hangi numaralının yolu kullanmada öncelik hakkı vardır?

- A) 1
- B) 2
- C) 3
- D) 4

28. Aşağıdakilerden hangisi geçiş üstünlüğüne sahiptir?

- A) Çekici
- B) Tarım traktörü
- C) İş makinesi
- D) Cankurtaran



29. Aksine bir işaret yoksa eğimsiz iki yönlü dar yolda, kamyonet ile tarım traktörü karşılaşması hâlinde, hangisi diğerine yol vermelidir?

- A) Kamyonet sürücüsü, tarım traktörüne  
B) Şeridi daralmış olan diğerine  
C) Tarım traktörü sürücüsü, kamyonete  
D) Hızı fazla olan az olana

30. Aşağıdakilerden hangisi duraklama sayılır?

- A) Trafik görevlisinin dur işaretine uymak  
B) Kırmızı ışıkta beklemek  
C) Öndeki aracın durması nedeni ile beklemek  
D) Yolcu indirmek ve bindirmek

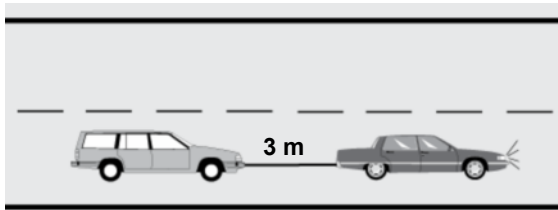
31. Bekleme amacıyla yapılan duraklamanın süresi en çok kaç dakikadır?

- A) 5 B) 10 C) 15 D) 20

32. Yeterince aydınlatılmamış tünellerde hangi ışıkların yakılması zorunludur?

- A) Acil uyarı ışıklarının  
B) Sis ışıklarının  
C) Uzağı gösteren ışıkların  
D) Yakını gösteren ışıkların

33.



Sadece ışık donanımı bozuk olan araç, şekildeki gibi çekilmesi sırasında, çeken aracın saatteki hızı en fazla kaç kilometre olmalıdır?

- A) 15 B) 20 C) 25 D) 30

34. Hemzemin geçitte aşağıdakilerden hangisinin yapılması yasaktır?

- A) Hızın azaltılması  
B) Bariyer kapalı ise durulması  
C) Öndeki aracın geçilmesi  
D) Bariyer açık ise dikkatli geçilmesi

35. Yayaların hangi davranışı kazaya yol açar?

- A) Dalgın olması  
B) Dikkatli olması  
C) Aceleci olmaması  
D) Yaya geçitlerini kullanması

36. Tarım traktörlerine 3 yaş sonunda kaç yılda bir muayene yaptırılması zorunludur?

- A) 1 B) 2 C) 3 D) 4

37. "F" sınıfı sürücü belgesi olan aşağıdakilerden hangisini kullanabilir?

- A) İş makinesi B) Tarım traktörü  
C) Motosiklet D) Minibüs

38. 18 yaşını bitirmiş olanlar hangi sınıfı sürücü belgesini almak için başvuru yapamaz?

- A) B B) F C) G D) E

39. Çevreye boşaltıldığında bozulma meydana getirecek maddelere ne ad verilir?

- A) Yanıcı madde B) Yakıcı madde  
C) Atık D) Kireç

40. Kişilerin huzurunu, ruh ve beden sağlığını bozacak seviyedeki istenmeyen seslere ne ad verilir?

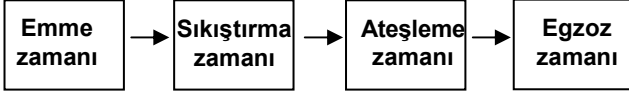
- A) Sesli ilan B) Gürültü  
C) Duyuru D) Konuşma

TRAFİK ve ÇEVRE BİLGİSİ TESTİ BİTTİ.  
MOTOR ve ARAÇ TEKNİĞİ BİLGİSİ TESTİNE GEÇİNİZ.

1. Aşağıdakilerden hangisi araçlarda kullanılan motor çeşididir?

- A) Dıştan yanmalı      B) Üstten yanmalı  
C) Alttan yanmalı      D) İçten yanmalı

2. Dört zamanlı dizel motorlarda, zamanların oluşum sırası aşağıdaki gibidir.



Buna göre, hangi zamanda sadece hava, pistonla sıkıştırılır?

- A) Emme zamanı  
B) Sıkıştırma zamanı  
C) Yanma zamanı  
D) Egzoz zamanı

3. Aşağıdakilerden hangisi karterin görevidir?

- A) Yağı depolamak  
B) Soğutma suyunu depolamak  
C) Ateşleme yapmak  
D) Motora ilk hareketi vermek

4. Pistonun hareketi, hangi parça yardımıyla krank miline iletilir?

- A) Supap      B) Buji  
C) Piston kolu      D) Kam mili

5. Aşağıdakilerden hangisi depodaki yakıtı emerek, yakıt enjeksiyon pompasına gönderir?

- A) Su pompası  
B) Yağ pompası  
C) Yakıt depo şamandırası  
D) Besleme pompası

6. Aşağıdakilerden hangisi enjektörlere sırası ile basınçlı motorini gönderir?

- A) Besleme pompası  
B) Enjeksiyon pompası  
C) Karbüratör  
D) Yakıt filtresi

7. Aşağıdakilerden hangisi silindir içerisinde sıkıştırılmış havanın üzerine motorini püskürtür?

- A) Enjektör  
B) Buji  
C) Distribütör  
D) Besleme pompası

8. Dizel motorlu araçlar çalıştırılırken, marşa basmadan önce gösterge panelindeki lambalardan hangisinin sönmesi beklenmelidir?

- A) Yağ lambasının  
B) Şarj lambasının  
C) El freni lambasının  
D) Kızdırma bujisi lambasının

9. Dizel motorlu araç çalışmıyorsa sebebi aşağıdakilerden hangisi olabilir?

- A) Soğutma suyu bitmiştir.  
B) Fren hidroliği bitmiştir.  
C) Yakıt sisteminde hava vardır.  
D) Rot ayarı bozuktur.

10. Hava filtresi belirli bir zamanda değiştirilmez ise motor nasıl bir karışımla çalışır?

- A) Normal      B) Zengin  
C) Fakir      D) Yakıtı az

11. Aşağıdakilerden hangisi yağlı tip hava filtresinin temizlenmesinde kullanılır?

- A) Gaz yağı      B) Su  
C) Hava      D) Gres yağı

12. Aşağıdakilerden hangisi araçlarda kirli yakıt kullanılmasının bir sonucudur?
- A) Motorun rölanti devresinin yüksek olması  
B) Yağlama sisteminin görev yapamaması  
C) Motorun düzensiz ve tekleyerek çalışması  
D) Marş yapıldığında, marş motorunun yavaş dönmesi
13. Aşağıdakilerden hangisi motora ilk hareketi verir?
- A) Marş motoru  
B) Şarj dinamosu  
C) Alternatör  
D) Konjektör
14. Akümülatörün elektrolit seviyesi azalmış ise ne ilave edilir?
- A) Asit  
B) Benzin  
C) Antifriz  
D) Saf su
15. Motor yağı kontrol edilirken aşağıdakilerden hangisine dikkat edilir?
- A) Aracın ön tarafının kalkık olmasına  
B) Aracın düz zeminde olmasına  
C) Aracın arka tarafının kalkık olmasına  
D) Aracın yan tarafına eğik olmasına
16. Motor çalışırken yağ göstergesinde anormallik görüldüğünde ne yapılır?
- A) Motor hemen durdurulur.  
B) Motor devri düşürülür.  
C) Motor rölantide çalıştırılır.  
D) Motor devri yükseltilir.

17. Aşağıdakilerden hangisi termostatin görevidir?
- A) Motor yağını, çalışma sıcaklığında tutmak  
B) Fren hidroliğini çalışma sıcaklığında tutmak  
C) Diferansiyeli çalışma sıcaklığında tutmak  
D) Motor suyunun sıcaklığını çalışma sıcaklığına ayarlamak
18. Aşağıdakilerden hangisi su soğutmalı motorun hararet yapmasına sebep olur?
- A) Radyatör suyunun fazla olması  
B) Vantilatör kayışının gergin olması  
C) Radyatör peteklerinin tıkalı olması  
D) Motor yağının fazla olması
19. Motor çalıştığı sürece aracın elektrik ihtiyacını karşılayan sistem aşağıdakilerden hangisidir?
- A) Marş sistemidir.  
B) Şarj sistemidir.  
C) Yakıt sistemidir.  
D) Soğutma sistemidir.
20. Şarj göstergesinin görevi aşağıdakilerden hangisini göstermektedir?
- A) Karbüratörün elektrik üretilip, üretilmediğini  
B) Marş motorunun elektrik üretilip üretilmediğini  
C) Distribütörün elektrik üretilip üretilmediğini  
D) Alternatörün elektrik üretilip, üretilmediğini

## 2. GRUP

## MOTOR ve ARAÇ TEKNİĞİ BİLGİSİ

Y

21. Sinyal verildiğinde; gösterge panelindeki sinyal uyarı lambası çok sık yanıp sönüyorsa, arıza aşağıdakilerden hangisi olabilir?

- A) Sinyal lambalarından biri yanmıyordur.
- B) Fren lambalarından biri yanmıyordur.
- C) Far lambalarından biri yanmıyordur.
- D) Geri vites lambalarından biri yanmıyordur.

22. Aşağıdakilerden hangisi araca römork bağlandığında yapılması zorunludur?

- A) Römorka yük konulması
- B) Römorkun üzerine branda çekilmesi
- C) Römorkun farlarının yakılması
- D) Römorkun elektrik sisteminin prize takılması

23. Vites değiştirilirken aşağıdaki hareketlerden hangisi yapılır?

- A) Gaz pedalına basılır.
- B) Debriyaj pedalına basılır.
- C) El freni çekilir.
- D) Frene basılır.

24. Aktarma organlarından hangisi, araca geri hareketi sağlar?

- A) Diferansiyel
- B) Şaft
- C) Vites kutusu
- D) Kavrama

25. Aşağıdakilerden hangisi virajlarda arka tekerleklerin farklı hızlarda dönmesini sağlar?

- A) Direksiyon
- B) Diferansiyel
- C) Amortisör
- D) Ön düzen

26. Aracın lastikleri üzerinde bulunan rakamlar lastiğin hangi özelliğini belirtir?

- A) Sıcaklığını
- B) Havasını
- C) Ebatlarını
- D) Yoğunluğunu

27. Fren yağı azalmış ise ne ile tamamlanır?

- A) Hidrolik yağı
- B) Dişli yağı
- C) Gres yağı
- D) Motor yağı

28. Soğuk havalarda araç el freni çekili hâlde park edilirse aşağıdaki arızalardan hangisi meydana gelebilir?

- A) El freni yağlanır.
- B) Fren sistemine hava dolar.
- C) Fren hidroliği azalır.
- D) Fren balataları donarak kampanaya yapışır.

29. Aşağıdakilerden hangisi ön tekerleklerde düzensiz lastik aşınmasına sebep olur?

- A) Rot ayarının bozuk olması
- B) Buji ayarının bozuk olması
- C) Avans ayarının bozuk olması
- D) Rölanti ayarının bozuk olması

30. Yeni bir araçta rodaj zamanı doluncaya kadar aşağıdakilerden hangisinin yapılması doğrudur?

- A) Fazla sürat yapılması
- B) Rölantide gidilmesi
- C) Fazla sürat yapılmaması
- D) Uzun süre sabit hızla gidilmesi

TEST BİTTİ.  
CEVAPLARINIZI KONTROL EDİNİZ.

### SINAV SIRASINDA UYULACAK KURALLAR

1. Sınavın başladığı andan itibaren, salon görevlilerinin tüm uyarılarına uymak zorundasınız.
2. Sınav başladıktan sonra görevlilerle konuşmanız ve soru sormanız yasaktır.
3. Sınav sırasında kopya çeken, çekmeye teşebbüs eden, kopya veren ya da kopya çekilmesine yardım eden adayların kimlikleri sınav tutanağına yazılacak ve sınavları geçersiz sayılacaktır. Ayrıca bu kişiler ilk 45 dakika sonunda salondan çıkarılacaktır.
4. Sınavda kurallara ve uyarılara uymayanların kimlikleri tutanakla tespit edilecek ve sınavları geçersiz sayılacaktır.
5. Sınav başladıktan sonra adayların birbirleriyle konuşmaları, kalem, silgi vb. şeyleri istemeleri yasaktır.
6. Sınav sırasında sigara, çay vb. içilmez.
7. Sınavın başladığı belirtilmeden soru kitapçıkları açılmaz ve cevaplandırma yapılamaz.
8. Sınav sonrası sınav giriş belgesini, soru kitapçığını ve cevap kâğıdını mutlaka salon görevlilerine teslim ediniz. Sınav evraklarını teslim etmeyen, soru kitapçıklarının sayfalarından bir kısmını eksik teslim edenlerin sınavları geçersiz sayılacak, ayrıca haklarında yasal işlem yapılacaktır.

Soracağınız bir şey var mı? Varsa, şimdi sorunuz; sınav başladıktan sonra sorularınıza cevap verilmeyecektir. Hazır mısınız? Sınav, okulun bütün salonlarında aynı anda başlayacağı için başlama zilini beraberce bekleyelim. Hepinize başarılar dileriz.  
(Salon başkanı başlama ve bitiş saatini tahtaya yazacaktır.)

Bu kitapçığın her hakkı saklıdır. Hangi amaçla olursa olsun, kitapçığın tamamının veya bir kısmının Millî Eğitim Bakanlığı Eğitim Teknolojileri Genel Müdürlüğünün yazılı izni olmadan kopya edilmesi, fotoğraflarının çekilmesi, bilgisayar ortamına alınması, herhangi bir yolla çoğaltılması, yayımlanması veya başka bir amaçla kullanılması yasaktır. Bu yasağa uymayanlar, doğabilecek cezaî sorumluluğu ve kitapçığın hazırlanmasındaki malî külfeti peşinen kabullenmiş sayılır.

**BAŞLAYINIZ DENİLMEYEN SORU KİTAPÇIĞINI AÇMAYINIZ.**