

SERTİFİKA  
TÜRÜ

**F – G**

050720081100

2. GRUP

T.C.  
MİLLÎ EĞİTİM BAKANLIĞI  
EĞİTİM TEKNOLOJİLERİ GENEL MÜDÜRLÜĞÜ  
Ölçme Değerlendirme ve  
Açıköğretim Kurumları Daire Başkanlığı

KİTAPÇIK TÜRÜ

**Z**

## MOTORLU TAŞIT SÜRÜCÜ ADAYLARI SINAVI SORU KİTAPÇIĞI

Adayın Adı ve Soyadı :  
Aday Numarası :

**DİKKAT:** 1. Size verilen soru kitapçığının sertifika türü, almak istediğiniz sertifika türüyle aynı değilse salon görevlilerini uyararak soru kitapçığının doğru kitapçıkla değiştirilmesini sağlayınız.  
2. Soru kitapçıklarını kontrol ederek, baskı hatası olan kitapçığın değiştirilmesi için salon görevlilerine başvurunuz.  
3. Soru kitapçığındaki açıklamaları okuyunuz.  
4. Sınavda yanlarında cep telefonu, çağrı cihazı vb. iletişim araçları bulunduran adayların sınavları iptal edilecektir.  
5. Sınav giriş belgesini sınav bitiminde soru kitapçığı ve cevap kâğıdı ile birlikte salon görevlilerine teslim ediniz.  
6. Sınav saat 11.00'de başlayıp 13.10'da biter. Sınav başladıktan sonra ilk 45 dakika içinde hiçbir aday salondan çıkamaz.

### CEVAP KÂĞIDI İLE İLGİLİ AÇIKLAMALAR

1. Cevap kâğıdınızda kodlanmış olarak verilen kitapçık türü ile size verilen kitapçık türünün aynı olmasına dikkat ediniz. Aynı değilse salon başkanını uyarınız.
2. Size verilen cevap kâğıdında yazılı olan bilgilerin size ait olup olmadığını kontrol ediniz.
3. Cevap kâğıdı üzerine yazacağınız yazı ve yapacağınız işaretlemelerde kurşun kaleminden başka kalem kullanmayınız.
4. Cevap kâğıdında **İLK YARDIM BİLGİSİ, TRAFİK ve ÇEVRE BİLGİSİ, MOTOR ve ARAÇ TEKNİĞİ BİLGİSİ** testleri için üç ayrı bölüm bulunmaktadır. Cevaplarınızı cevap kâğıdındaki ilgili bölümlere aşağıdaki örnekte olduğu gibi yuvarlağı, dışına taşırmadan işaretleyiniz. **Soru kitapçığı üzerinde yapılan cevaplandırmalar dikkate alınmaz.** Yanlış karalamalarınızı düzeltirken yuvarlağın içini temizce siliniz.

ÖRNEK KODLAMA: ●

### SORU KİTAPÇIĞI İLE İLGİLİ AÇIKLAMA

1. Bu soru kitapçığında; **İLK YARDIM BİLGİSİ** dersinden 30, **TRAFİK ve ÇEVRE BİLGİSİ** dersinden 40, **MOTOR ve ARAÇ TEKNİĞİ BİLGİSİ** dersinden 30 olmak üzere toplam 100 soru bulunmaktadır. Bu sertifika türü için verilen cevaplama süresi **130 dakikadır.**
2. Her sorunun dört seçeneği vardır. Dört seçenektен sadece bir tanesi doğru cevaptır. Doğru bulduğunuz seçeneği cevap kâğıdında o soru için ayrılan yerde bularak işaretleyiniz. Birden fazla işaretlemelerde o soru yanlış cevaplandırılmış sayılır.
3. Her ders kendi içerisinde **100** puan üzerinden değerlendirilecektir. Başarılı sayılabilmemiz için her dersten -ayrı ayrı- **70 puan** almanız gerekir.
4. Size ayrı bir karalama kâğıdı verilmeyecektir. Soru kitapçığının içindeki boş alanları karalama yapmak için kullanabilirsiniz.
5. Cevabını bilmediğiniz sorular üzerinde fazla zaman kaybetmeden diğer sorulara geçiniz. Zamanınız kalırsa bu sorulara daha sonra dönebilirsiniz.
6. Cevaplarınız puanlanırken her doğru cevaba puan verilecek, yanlış cevaplarınız dikkate alınmayacaktır.
7. Sınavın bitiminde cevap kâğıdınızı ve soru kitapçığınızı salon sorumlularına teslim etmeyi unutmayınız.

Arka sayfadaki açıklamalara geçiniz.

## 2. GRUP

## İLK YARDIM BİLGİSİ

## Z

1. Güneş çarpmasında, hastaya aşağıdaki uygulamalardan hangisi yapılır?

- A) Sıcak içecekler verilir.
- B) Sıcak duş yaptırılır.
- C) Vücudu serinletilir.
- D) Üstü örtülerek terlemesi sağlanır.

2. Aşağıdakilerin hangisinde oluşan kırıklar, felce neden olabilir?

- A) Kaburgada
- B) Omurgada
- C) Bacakta
- D) El bileğinde

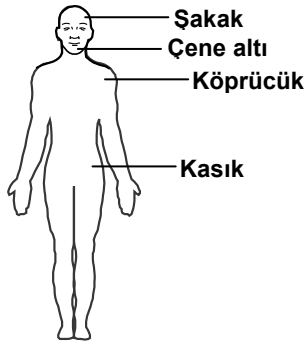
3. Burkulmalarda, ağrı ve şişliği azaltmak için aşağıdakilerden hangisi yapılmalıdır?

- A) Buz konulmalıdır.
- B) Masaj yapılmalıdır.
- C) Soğuk su içirilmelidir.
- D) Turnike uygulanmalıdır.

4. Sindirim yoluyla zehirlenen hasta, kusuyorsa aşağıdaki pozisyonlardan hangisine alınır?

- A) Yüzüstü yatış
- B) Yan yatış
- C) Oturuş
- D) Sırtüstü yatış

5. Omuz ve boyun-  
daki kanamalarda,  
şekilde belirtilen  
hangi kısma  
basınç uygulan-  
malıdır?



- A) Köprücük
- B) Çene altı
- C) Şakak
- D) Kasık

6. Aşağıdakilerden hangisi bayılmanın belirtilerindendir?

- A) Solunumun derin olması
- B) Derinin zamanla morarması
- C) Aşırı hareketlenme
- D) Kendinden geçme

7. Kalp masajı hangi durumdaki kişiye uygulanır?

- A) Düzensiz nabız atışı olan
- B) Solunum güçlüğü olan
- C) Kalbi duran (5 dakika içinde)
- D) Nabız sayısı düşük olan

8. İlk yardım yapan kişi yaralının omuzlarına hafifçe dokunarak "iyi misiniz?" diye sorar.

Bu davranış ile yaralının hangi durumu kontrol edilir?

- A) Ağız içi
- B) Bilinci
- C) Göğüs hareketi
- D) Solunumu

9. Kusturmada hastaya uygulanacak en etkili yöntem aşağıdakilerden hangisidir?

- A) Sırtına vurmak
- B) Az tuzlu ayran içirmek
- C) Karnına hafif basınç uygulamak
- D) Parmakla dilinin arka kısmını uyarmak

10. Bazı sürücüleri, trafik kurallarını çiğnemeye iten en önemli sebep aşağıdakilerden hangisidir?

- A) Ruhi yapılarının kural çiğnemeye elverişli olmaları
- B) Yanlış algıladığı kurallara karşı tepki göstermek istemeleri
- C) Trafik görevlilerinin ikazlarına karşı tepki göstermek istemeleri
- D) Trafik işaret levhalarını yeterince önemsememeleri

## 2. GRUP

## İLK YARDIM BİLGİSİ

## Z

11. Bacakta, turnike uygulama bölgesi neresidir?

- A) Diz kapağının olduğu bölge
- B) Diz ile ayak arası
- C) Diz ile kalça arası
- D) Ayak bileğinin alt kısmı

12. Araçlarda emniyet kemeri kullanılmasının yararı aşağıdakilerden hangisidir?

- A) Kazalarda ölüm ve yaralanma riskinin azalmasını sağlar.
- B) Otomobilin daha iyi sürülmesini sağlar.
- C) Sürücünün araç içinde daha rahat hareket etmesini sağlar.
- D) Araç kullanırken sürücünün direksiyona hâkimiyetini sağlar.

13. Trafik kazaları en çok aşağıdakilerden hangisinin hatalarından kaynaklanır?

- A) Yayaların
- B) Yolcuların
- C) Sürücülerin
- D) Trafik görevlilerinin

14. Aşağıdakilerden hangisi karın bölgesinde bulunur?

- A) Yutak
- B) Akciğer
- C) Kalp
- D) Mide

15. Kalp ve kan damarları vücudumuzdaki hangi sistemde yer alır?

- A) Dolaşım sisteminde
- B) Sindirim sisteminde
- C) Sinir sisteminde
- D) Solunum sisteminde

16. Kaza yerine ulaşan kurtarıcının ilk olarak yapması gereken nedir?

- A) Yaralıları belirlemelidir.
- B) Kazayı yetkililere haber vermelidir.
- C) Yaralıları araçtan çıkarmalıdır.
- D) Kendinin ve yaralıların güvenliğini sağlamalıdır.

17. İlk yardım nerede uygulanmaya başlanır?

- A) Kaza yerinde
- B) Sağlık ocağında
- C) Hastanenin acil servisinde
- D) Cankurtaranda

18. Aşağıdakilerden hangisi solunum sistemi organlarından?

- A) Mide
- B) Akciğer
- C) Kalp
- D) Beyin

19. Aşağıdakilerden hangisi bilinç kaybı olan bir hastanın, solunum yolunu tıkayarak boğulmasına sebep olabilir?

- A) Dilin geriye kayması
- B) Çenenin kasılması
- C) Başın arkaya düşmesi
- D) Vücudun kasılması

20. İlk yardım çantasında bulundurulması gereken malzemelerin miktarı neye göre belirlenir?

- A) Sürücünün isteğine
- B) Mevsim ve yol durumuna
- C) Aracın tipi ve içinde bulunacak kişi sayısına
- D) Sürücü ve yolcuların sağlık durumlarına

21. Ağızdan ağıza suni solunumda verilen hava miktarının yeterliliği nasıl anlaşılır?

- A) Nabız sayısının azalmasından
- B) Göğsünün yükselmesinden
- C) Vücut sıcaklığının azalmasından
- D) Yüzünün sararmasından

22. Aşağıdakilerden hangisi solunum durması belirtilerindendir?

- A) Nefes alıp vermenin hızlanması
- B) Kalp atışının hızlanması
- C) Göğüs hareketlerinin olmaması
- D) Göz bebeklerinin küçülmesi

23. Yaralının araçtan çıkarılması esnasında en çok hangisine dikkat edilmelidir?

- A) Hızlı ve aceleci davranmaya
- B) Kaza yapan araca hasar verilmemesine
- C) Kazayı seyredenlerin uzaklaştırılmasına
- D) Yaralıya yeni bir yaralanma meydana gelmemesine

24. Aşağıdakilerden hangisi kendiliğinden oluşmuş burun kanamalarında yapılması yanlıştır?

- A) Burun üzerine ve enseye buz konulması
- B) Yüzün soğuk su ile yıkanması
- C) Çeneyi göğüsten uzaklaştırarak başın geriye çekilmesi
- D) Sargı bezi ile yapılan tamponun burna yerleştirilmesi

25. Araçlarda ilk yardım çantası hangi amaçla bulundurulur?

- A) Trafik denetimlerinde göstermek
- B) Kazalarda ilk yardımda kullanmak
- C) Araç muayenelerinde göstermek
- D) Araç donanımını tamamlamak

26. Başından yaralanan yaralıya aşağıdakilerden hangisi uygulanır?

- A) Soluk yolu açık tutularak sevk edilir.
- B) Kanama yoksa bir şey yapmaya gerek yoktur.
- C) Yarası sarılarak uyutulur.
- D) Yaralı bölgeye sıcak pansuman uygulanır.

27. Aşağıdakilerden hangisinin yanık yarası üzerine uygulanması doğru olur?

- A) Oksijenli su ile yıkamak
- B) Tentürdiyotlu pamukla kapatmak
- C) Diş macunu sürmek
- D) Temiz, soğuk ve ıslak sargı bezi ile örtmek

28. Kaza yerinden tıbbi yardım istenirken, aşağıdakilerden hangisinin bildirilmesine gerek yoktur?

- A) Kaza zamanının
- B) Yaralıların durumu ve sayısının
- C) Yaralıların kimliklerinin
- D) Açık ve net adresin

29. Bir kişinin asit – baz veya bilinmeyen bir kimyasal sıvıyı yeni içtiği fark ediliyor.

Bilinci yerinde olan bu kişiye, ilk yardım olarak aşağıdakilerden hangisinin yapılması uygun olur?

- A) Kusturmak
- B) Bol su içirmek
- C) Sarımsaklı yoğurt yedirmek
- D) Suni solunum yapmak

30. Batıcı cisim yara üzerinde duruyorsa, aşağıdakilerden hangisi uygulanır?
- A) Cisim çıkarılır ve yaraya tentürdiyot dökülür.
  - B) Cisim çıkarılır ve yaralı hastaneye sevk edilir.
  - C) Cismin dışarıda kalan kısmı kesilir ve yara sarılır.
  - D) Cisim çıkarılmadan yaralı hastaneye sevk edilir.

İLK YARDIM BİLGİSİ TESTİ BİTTİ.  
TRAFİK ve ÇEVRE BİLGİSİ TESTİNE GEÇİNİZ.

## 2. GRUP

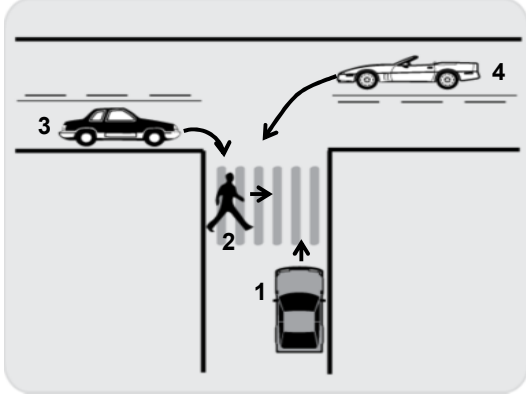
## TRAFİK ve ÇEVRE BİLGİSİ

Z

1. Aşağıdakilerden hangisi geçiş üstünlüğüne sahiptir?

- A) Çekici
- B) Tarım traktörü
- C) İş makinesi
- D) Cankurtaran

2.



Şekildeki durumda hangi numaralının yolu kullanmada öncelik hakkı vardır?

- A) 1
- B) 2
- C) 3
- D) 4

3. Kara yolunun hangi bölümünde öndeki araç geçilebilir?

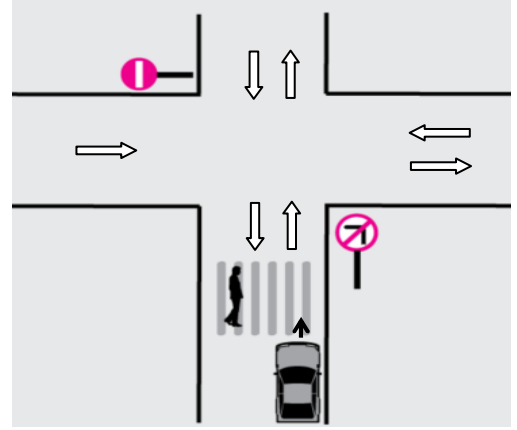
- A) Kavşakta
- B) Demir yolu geçidinde
- C) Yaya ve okul geçitlerinde
- D) Tek yönlü iki şeritli yolda

4. Bir sürücünün suçun işlendiği tarihten itibaren geriye doğru 5 yıl içinde; 0,50 promil'in üzerinde alkollü olduğu ikinci defa tespit ediliyor.

Bu sürücüye aşağıdakilerden hangisi uygulanır?

- A) 2 yıl süreyle sürücü belgesinin geri alınması
- B) 6 aydan az olmamak şartıyla hafif hapis cezası
- C) Sürücü belgesine süresiz olarak el konulması
- D) 6 aydan aşağı olmamak üzere ağır hapis cezası

5.



Şekle göre, sürücünün hangisini yapması yasaktır?

- A) Sağa dönüş yapması
- B) Aynı yönde seyretmesi
- C) Sola dönüş yapması
- D) Yayanın geçişini beklemesi





6. Kara yollarında hız sınırı en yüksek olan araç cinsi aşağıdakilerden hangisidir?

- A) Kamyonet
- B) Otobüs
- C) Minibüs
- D) Otomobil

7. Geçilmekte olan araç sürücüsü aşağıdakilerden hangisini yapmalıdır?

- A) Bulduğu şeridi izlemelidir.
- B) Hızını artırmalıdır.
- C) Dönüş lambalarıyla geç işareti vermelidir.
- D) Önündeki aracı geçmeye çalışmalıdır.

8. Bir sürücünün, hangisinde verilen aracı 24 saat süre içerisinde; toplam olarak 9 saat, devamlı olarak 4,5 saatten fazla kullanılması yasaktır?

- A) 
- B) 
- C) 
- D) 

## 2. GRUP

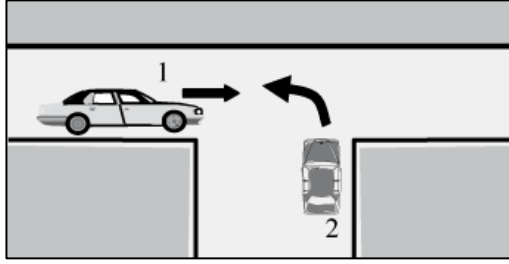
## TRAFİK ve ÇEVRE BİLGİSİ

Z

9. Aksine bir işaret yoksa eğimsiz iki yönlü dar yolda, kamyonet ile tarım traktörü karşılaşması hâlinde, hangisi diğerine yol vermelidir?

- A) Kamyonet sürücüsü, tarım traktörüne
- B) Şeridi daralmış olan diğerine
- C) Tarım traktörü sürücüsü, kamyonete
- D) Hızı fazla olan az olana

10.



Şekildeki 2 numaralı aracın sürücüsü ne yapmalıdır?

- A) Geçiş hakkını kendi kullanmalıdır.
- B) Geçiş hakkını 1 numaralı araca vermelidir.
- C) 1 numaralı aracın kavşağa girmesini önlemelidir.
- D) Hızlanıp kavşağı terk etmelidir.

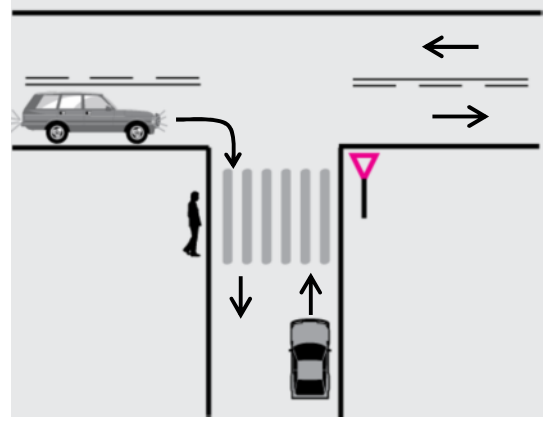
11. Kişilerin huzurunu, ruh ve beden sağlığını bozacak seviyedeki istenmeyen seslere ne ad verilir?

- A) Sesli ilan
- B) Konuşma
- C) Duyuru
- D) Gürültü

12. Çevreye boşaltıldığında bozulma meydana getirecek maddelere ne ad verilir?

- A) Yanıcı madde
- B) Yakıcı madde
- C) Atık
- D) Kireç

13.



Şekildeki gibi sağa dönüş sırasında aşağıdakilerden hangisinin yapılması yanlıştır?

- A) Geniş kavisle dönülmesi
- B) Karşıya geçen yaya varsa durulması
- C) Dönüş sonrası gidişe ayrılmış en sağ şeride girilmesi
- D) Dar kavisle dönülmesi

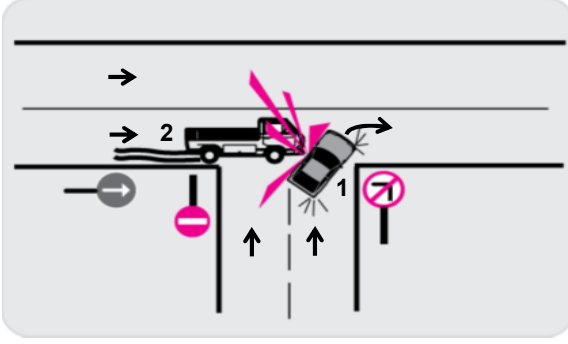
14. Aşağıdakilerden hangisi duraklama sayılır?

- A) Trafik görevlisinin dur işaretine uymak
- B) Kırmızı ışıkta beklemek
- C) Öndeki aracın durması nedeni ile beklemek
- D) Yolcu indirmek ve bindirmek

15. Bekleme amacıyla yapılan duraklamanın süresi en çok kaç dakikadır?

- A) 5
- B) 10
- C) 15
- D) 20

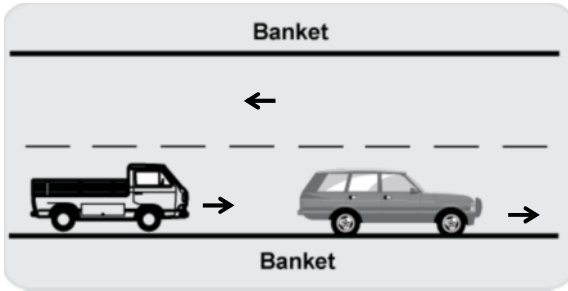
16.



Şekle göre aşağıdakilerden hangisi kesinlikle söylenir?

- A) 2. aracın takip mesafesine uymadığı
- B) 1. aracın dönüş işaretini yanlış kullandığı
- C) 1. aracın doğru geçen araca yol vermediği
- D) 2. aracın yanlış şeritte seyrettiği

17.



Şekildeki yoldan geceleyin faydalanmak isteyen yayanın, aşağıdakilerden hangisini yapması yanlıştır?

- A) Gidiş yönüne göre sol banketten yürümesi
- B) Açık renkte elbise giymesi
- C) El fenerini sürücülerin dikkatini dağıtmadan kullanması
- D) Trafik yoğunluğu az olan şeritte yürümesi

18. Yeterince aydınlatılmamış tünellerde hangi ışıkların yakılması zorunludur?

- A) Acil uyarı ışıklarının
- B) Sis ışıklarının
- C) Uzağı gösteren ışıkların
- D) Yakını gösteren ışıkların

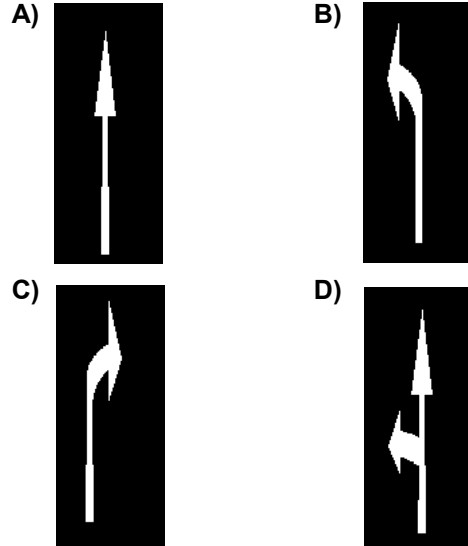
19. "F" sınıfı sürücü belgesi olan aşağıdakilerden hangisini kullanabilir?

- A) İş makinesi
- B) Tarım traktörü
- C) Motosiklet
- D) Minibüs

20. 18 yaşını bitirmiş olanlar hangi sınıfı sürücü belgesini almak için başvuru yapamaz?

- A) B
- B) F
- C) G
- D) E

21. Taşıt yolundaki işaretlerden hangisi, şeridin sadece sağa dönüş için olduğunu bildirir?

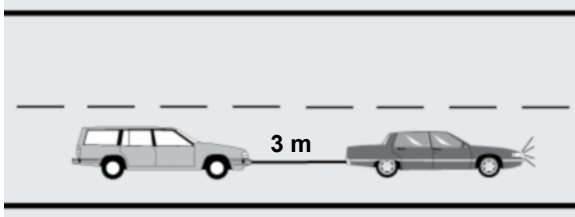


22. Kara yollarında, taşıtların yan yana gitme sayısını aşağıdakilerden hangisi belirler?

- A) Yol çizgileri
- B) Işıklı işaret cihazları
- C) Kara yollarındaki taşıt sayısı
- D) Yolda yaya geçitlerinin olması



23.



Sadece ışık donanımı bozuk olan araç, şekildeki gibi çekilmesi sırasında, çeken aracın saatteki hızı en fazla kaç kilometre olmalıdır?

- A) 15 B) 20 C) 25 D) 30

24. Şekildeki trafik işareti aşağıdakilerden hangisini ifade eder?



- A) Sağda tek yönlü yola girileceğini  
B) Sağa doğru yolun eğimli olduğunu  
C) Sağda yolun daraldığını  
D) Sağa tehlikeli dönemece yaklaşıldığını

25. Şekildeki trafik işareti neyi bildirir?



- A) Yolda çalışma olduğunu  
B) Motorlu taşıtların giremeyeceğini  
C) Kasisli yola girileceğini  
D) Yolun trafiğe kapalı olduğunu

26. Aşağıdakilerden hangisi ana yol-tali yol kavşağı ile ilgili trafik işareti değildir?

- A) B)   
C) D)

27. Aşağıdakilerden hangisi kontrollü demir yolu geçidine yaklaşıldığını bildirir?

- A) B)   
C) D)

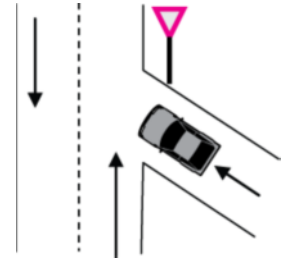
28. Motorlu taşıt sürücüsü kursunu bitiren ve kurs sonunda yapılan sınavda başarılı olan adaya hangi belge verilir?

- A) Sürücü kursu diploması  
B) Trafik tescil belgesi  
C) Ruhsat  
D) Taşıt sürücüsü sertifikası

29. Işıklı trafik cihazlarıyla birlikte ışıklı ok varsa, ok yönündeki dönüş ne zaman yapılır?

- A) Ok söndüğünde  
B) Ok kırmızı yandığında  
C) Ok yeşil yandığında  
D) Ok sarı yandığında

30. Şekildeki aracın bulunduğu yol aşağıdakilerden hangisidir?



- A) Ana yol B) Tali yol  
C) Banket D) Otoyol

## 2. GRUP

## TRAFİK ve ÇEVRE BİLGİSİ

Z

31. Ticari olarak tescil edilmiş motorlu taşıtı süren kişiye ne denir?

- A) Hizmetli  
B) Araç sahibi  
C) Aracı işleten  
D) Şoför





32. Tarım traktörlerine 3 yaş sonunda kaç yılda bir muayene yaptırılması zorunludur?

- A) 1  
B) 2  
C) 3  
D) 4


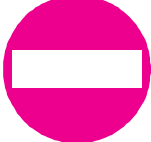


33. Hemzemin geçitte aşağıdakilerden hangisinin yapılması yasaktır?

- A) Hızın azaltılması  
B) Öndeki aracın geçilmesi  
C) Bariyer kapalı ise durulması  
D) Bariyer açık ise dikkatli geçilmesi

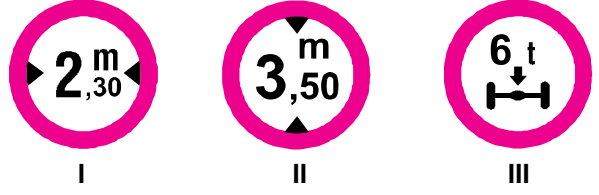
34. Aşağıdakilerden hangisi taşıt trafiğine kapalı yol anlamındadır?

- A)  B) 
- C)  D) 

35. Aşağıdakilerden hangisi yol ver işaretidir?

- A)  B) 
- C)  D) 

36. Aşağıdakilerden hangileri gabari ile ilgilidir?



- A) I – II  
B) I – III  
C) II – III  
D) I – II – III

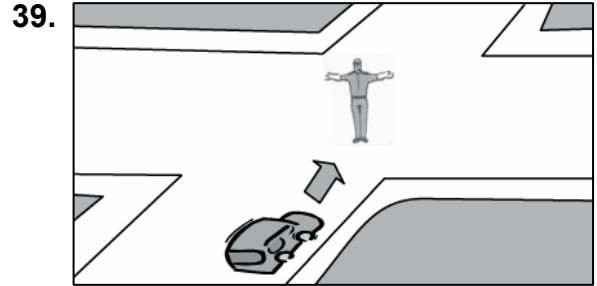
37. Şekildeki trafik işareti neyi bildirir?



- A) Sadece at arabasının girebileceğini  
B) At arabasının giremeyeceğini  
C) At arabasının çıkabileceğini  
D) At arabasına yol verileceğini

38. Aşağıdaki araçlardan hangisi iş makinesidir?

- A) Kamyon  
B) Minibüs  
C) Biçerdöver  
D) Otobüs



Şekildeki araç sürücüsü ne yapmalıdır?

- A) Sağa dönmelidir.  
B) Sola dönmelidir.  
C) Doğru gitmelidir.  
D) Beklemelidir.

40. Yayaların hangi davranışı kazaya yol açar?

- A) Dalgın olması
- B) Dikkatli olması
- C) Aceleci olmaması
- D) Yaya geçitlerini kullanması

TRAFİK ve ÇEVRE BİLGİSİ TESTİ BİTTİ.  
MOTOR ve ARAÇ TEKNİĞİ BİLGİSİ TESTİNE GEÇİNİZ.

1. Vites değiştirilirken aşağıdaki hareketlerden hangisi yapılır?

- A) Gaz pedalına basılır.
- B) Debriyaj pedalına basılır.
- C) El freni çekilir.
- D) Frene basılır.

2. Aşağıdakilerden hangisi araca römork bağlandığında yapılması zorunludur?

- A) Römorka yük konulması
- B) Römorkun üzerine branda çekilmesi
- C) Römorkun farlarının yakılması
- D) Römorkun elektrik sisteminin prize takılması

3. Motor yağı kontrol edilirken aşağıdakilerden hangisine dikkat edilir?

- A) Aracın ön tarafının kalkık olmasına
- B) Aracın düz zeminde olmasına
- C) Aracın arka tarafının kalkık olmasına
- D) Aracın yan tarafına eğik olmasına

4. Şarj göstergesinin görevi aşağıdakilerden hangisini göstermektedir?

- A) Alternatörün elektrik üretip, üretmediğini
- B) Marş motorunun elektrik üretip üretmediğini
- C) Distribütörün elektrik üretip üretmediğini
- D) Karbüratörün elektrik üretip, üretmediğini

5. Motor çalıştığı sürece aracın elektrik ihtiyacını karşılayan sistem aşağıdakilerden hangisidir?

- A) Marş sistemidir.
- B) Şarj sistemidir.
- C) Yakıt sistemidir.
- D) Soğutma sistemidir.

6. Aşağıdakilerden hangisi su soğutmalı motorun hararet yapmasına sebep olur?

- A) Radyatör suyunun fazla olması
- B) Vantilatör kayışının gergin olması
- C) Radyatör peteklerinin tıkalı olması
- D) Motor yağının fazla olması

7. Aşağıdakilerden hangisi termostatın görevidir?

- A) Motor yağını, çalışma sıcaklığında tutmak
- B) Fren hidroliğini çalışma sıcaklığında tutmak
- C) Diferansiyeli çalışma sıcaklığında tutmak
- D) Motor suyunun sıcaklığını çalışma sıcaklığına ayarlamak

8. Motor çalışırken yağ göstergesinde anormallik görüldüğünde ne yapılır?

- A) Motor hemen durdurulur.
- B) Motor devri düşürülür.
- C) Motor rölantide çalıştırılır.
- D) Motor devri yükseltilir.

9. Yeni bir araçta rodaj zamanı doluncaya kadar aşağıdakilerden hangisinin yapılması doğrudur?

- A) Fazla sürat yapılması
- B) Rölantide gidilmesi
- C) Fazla sürat yapılmaması
- D) Uzun süre sabit hızla gidilmesi

10. Aşağıdakilerden hangisi ön tekerleklerde düzensiz lastik aşınmasına sebep olur?

- A) Rot ayarının bozuk olması
- B) Buji ayarının bozuk olması
- C) Avans ayarının bozuk olması
- D) Rölanti ayarının bozuk olması

11. Sinyal verildiğinde gösterge panelindeki sinyal uyarı lambası çok sık yanıp sönüyorsa arıza aşağıdakilerden hangisi olabilir?

- A) Geri vites lambalarından biri yanmıyordur.  
B) Fren lambalarından biri yanmıyordur.  
C) Sinyal lambalarından biri yanmıyordur.  
D) Far lambalarından biri yanmıyordur.

12. Soğuk havalarda araç el freni çekili hâlde park edilirse aşağıdaki arızalardan hangisi meydana gelebilir?

- A) El freni yağlanır.  
B) Fren hidroliği azalır.  
C) Fren sistemine hava dolar.  
D) Fren balataları donarak kampanaya yapışır.

13. Aktarma organlarından hangisi, araca geri hareketi sağlar?

- A) Vites kutusu  
B) Şaft  
C) Diferansiyel  
D) Kavrama

14. Fren yağı azalmış ise ne ile tamamlanır?

- A) Motor yağı  
B) Dişli yağı  
C) Gres yağı  
D) Hidrolik yağı

15. Aracın lastikleri üzerinde bulunan rakamlar lastiğin hangi özelliğini belirtir?

- A) Sıcaklığını  
B) Havasını  
C) Ebatlarını  
D) Yoğunluğunu

16. Aşağıdakilerden hangisi virajlarda arka tekerleklerin farklı hızlarda dönmesini sağlar?

- A) Direksiyon  
B) Diferansiyel  
C) Amortisör  
D) Ön düzen

17. Akümülatörün elektrolit seviyesi azalmış ise ne ilave edilir?

- A) Asit  
B) Benzin  
C) Saf su  
D) Antifriz

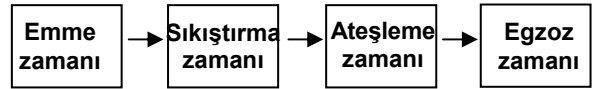
18. Aşağıdakilerden hangisi araçlarda kullanılan motor çeşididir?

- A) Dıştan yanmalı  
B) Üstten yanmalı  
C) Alttan yanmalı  
D) İçten yanmalı

19. Aşağıdakilerden hangisi karterin görevidir?

- A) Yağı depolamak  
B) Soğutma suyunu depolamak  
C) Ateşleme yapmak  
D) Motora ilk hareketi vermek

20. Dört zamanlı dizel motorlarda, zamanların oluşum sırası aşağıdaki gibidir.



Buna göre, hangi zamanda sadece hava, pistonla sıkıştırılır?

- A) Emme zamanı  
B) Sıkıştırma zamanı  
C) Yanma zamanı  
D) Egzoz zamanı

21. Aşağıdakilerden hangisi motora ilk hareketi verir?

- A) Marş motoru  
B) Şarj dinamosu  
C) Alternatör  
D) Konjektör

22. Aşağıdakilerden hangisi araçlarda kirli yakıt kullanılmasının bir sonucudur?
- A) Motorun rölanti devresinin yüksek olması  
B) Yağlama sisteminin görev yapamaması  
C) Motorun düzensiz ve tekleyerek çalışması  
D) Marş yapıldığında, marş motorunun yavaş dönmesi

23. Aşağıdakilerden hangisi yağlı tip hava filtresinin temizlenmesinde kullanılır?
- A) Gaz yağı  
B) Su  
C) Hava  
D) Gres yağı

24. Hava filtresi belirli bir zamanda değiştirilmez ise motor nasıl bir karışımla çalışır?
- A) Normal  
B) Zengin  
C) Fakir  
D) Yakıtı az

25. Aşağıdakilerden hangisi silindir içerisinde sıkıştırılmış havanın üzerine motorini püskürtür?
- A) Enjektör  
B) Buji  
C) Distribütör  
D) Besleme pompası

26. Aşağıdakilerden hangisi enjektörlere sırası ile basınçlı motorini gönderir?
- A) Besleme pompası  
B) Enjeksiyon pompası  
C) Karbüratör  
D) Yakıt filtresi

27. Aşağıdakilerden hangisi depodaki yakıtı emerek, yakıt enjeksiyon pompasına gönderir?
- A) Su pompası  
B) Yağ pompası  
C) Yakıt depo şamandırası  
D) Besleme pompası

28. Pistonun hareketi, hangi parça yardımıyla krank miline iletilir?
- A) Supap  
B) Buji  
C) Piston kolu  
D) Kam mili

29. Dizel motorlu araç çalışmıyorsa sebebi aşağıdakilerden hangisi olabilir?
- A) Yakıt sisteminde hava vardır.  
B) Soğutma suyu bitmiştir.  
C) Fren hidroliği bitmiştir.  
D) Rot ayarı bozuktur.

30. Dizel motorlu araçlar çalıştırılırken, marşa basmadan önce gösterge panelindeki lambalardan hangisinin sönmesi beklenmelidir?
- A) Yağ lambasının  
B) Şarj lambasının  
C) El freni lambasının  
D) Kızdırma bujisi lambasının

TEST BİTTİ.  
CEVAPLARINIZI KONTROL EDİNİZ.

### SINAV SIRASINDA UYULACAK KURALLAR

1. Sınavın başladığı andan itibaren, salon görevlilerinin tüm uyarılarına uymak zorundasınız.
2. Sınav başladıktan sonra görevlilerle konuşmanız ve soru sormanız yasaktır.
3. Sınav sırasında kopya çeken, çekmeye teşebbüs eden, kopya veren ya da kopya çekilmesine yardım eden adayların kimlikleri sınav tutanağına yazılacak ve sınavları geçersiz sayılacaktır. Ayrıca bu kişiler ilk 45 dakika sonunda salondan çıkarılacaktır.
4. Sınavda kurallara ve uyarılara uymayanların kimlikleri tutanakla tespit edilecek ve sınavları geçersiz sayılacaktır.
5. Sınav başladıktan sonra adayların birbirleriyle konuşmaları, kalem, silgi vb. şeyleri istemeleri yasaktır.
6. Sınav sırasında sigara, çay vb. içilmez.
7. Sınavın başladığı belirtilmeden soru kitapçıkları açılmaz ve cevaplandırma yapılamaz.
8. Sınav sonrası sınav giriş belgesini, soru kitapçığını ve cevap kâğıdını mutlaka salon görevlilerine teslim ediniz. Sınav evraklarını teslim etmeyen, soru kitapçıklarının sayfalarından bir kısmını eksik teslim edenlerin sınavları geçersiz sayılacak, ayrıca haklarında yasal işlem yapılacaktır.

Soracağınız bir şey var mı? Varsa, şimdi sorunuz; sınav başladıktan sonra sorularınıza cevap verilmeyecektir. Hazır mısınız? Sınav, okulun bütün salonlarında aynı anda başlayacağı için başlama zilini beraberce bekleyelim. Hepinize başarılar dileriz.  
(Salon başkanı başlama ve bitiş saatini tahtaya yazacaktır.)

**Bu kitapçığın her hakkı saklıdır. Hangi amaçla olursa olsun, kitapçığın tamamının veya bir kısmının Millî Eğitim Bakanlığı Eğitim Teknolojileri Genel Müdürlüğünün yazılı izni olmadan kopya edilmesi, fotoğraflarının çekilmesi, bilgisayar ortamına alınması, herhangi bir yolla çoğaltılması, yayımlanması veya başka bir amaçla kullanılması yasaktır. Bu yasağa uymayanlar, doğabilecek cezaî sorumluluğu ve kitapçığın hazırlanmasındaki malî külfeti peşinen kabullenmiş sayılır.**

**BAŞLAYINIZ DENİLMEYEN SORU KİTAPÇIĞINI AÇMAYINIZ.**