

SERTİFİKA  
TÜRÜ

**H**

050720081100

3. GRUP

T.C.  
MİLLÎ EĞİTİM BAKANLIĞI  
EĞİTİM TEKNOLOJİLERİ GENEL MÜDÜRLÜĞÜ  
Ölçme Değerlendirme ve  
Açıköğretim Kurumları Daire Başkanlığı

KİTAPÇIK TÜRÜ

**Z**

## MOTORLU TAŞIT SÜRÜCÜ ADAYLARI SINAVI SORU KİTAPÇIĞI

Adayın Adı ve Soyadı :  
Aday Numarası :

**DİKKAT:** 1. Size verilen soru kitapçığının sertifika türü, almak istediğiniz sertifika türüyle aynı değilse salon görevlilerini uyararak soru kitapçığının doğru kitapçıkla değiştirilmesini sağlayınız.  
2. Soru kitapçıklarını kontrol ederek, baskı hatası olan kitapçığın değiştirilmesi için salon görevlilerine başvurunuz.  
3. Soru kitapçığındaki açıklamaları okuyunuz.  
4. Sınavda yanlarında cep telefonu, çağrı cihazı vb. iletişim araçları bulunduran adayların sınavları iptal edilecektir.  
5. Sınav giriş belgesini sınav bitiminde soru kitapçığı ve cevap kâğıdı ile birlikte salon görevlilerine teslim ediniz.  
6. Sınav saat 11.00'de başlayıp 12.40'ta biter. Sınav başladıktan sonra ilk 45 dakika içinde hiçbir aday salondan çıkamaz.

### CEVAP KÂĞIDI İLE İLGİLİ AÇIKLAMALAR

1. Cevap kâğıdına kodlanmış olarak verilen kitapçık türü ile size verilen kitapçık türünün aynı olmasına dikkat ediniz. Aynı değilse salon görevlilerini uyarınız.
2. Size verilen cevap kâğıdında yazılı olan bilgilerin size ait olup olmadığını kontrol ediniz.
3. Cevap kâğıdı üzerine yazacağınız yazı ve yapacağınız işaretlemelerde kurşun kalemde başka kalem kullanmayınız.
4. Cevap kâğıdında **İLK YARDIM BİLGİSİ, TRAFİK ve ÇEVRE BİLGİSİ, MOTOR ve ARAÇ TEKNİĞİ BİLGİSİ** testleri için üç ayrı bölüm bulunmaktadır. Cevaplarınızı cevap kâğıdındaki ilgili bölümlere aşağıdaki örnekte olduğu gibi yuvarlağı, dışına taşırılmadan işaretleyiniz. **Soru kitapçığı üzerinde yapılan cevaplandırmalar dikkate alınmaz.** Yanlış karalamalarınızı düzeltirken yuvarlağın içini temizce siliniz.

ÖRNEK KODLAMA: ●

### SORU KİTAPÇIĞI İLE İLGİLİ AÇIKLAMA

1. Bu soru kitapçığında; **İLK YARDIM BİLGİSİ** dersinden 30, **TRAFİK ve ÇEVRE BİLGİSİ** dersinden 50 olmak üzere toplam 80 soru bulunmaktadır. Bu sertifika türü için verilen cevaplama süresi 100 dakikadır.
2. Her sorunun dört seçeneği vardır. Dört seçenektен sadece bir tanesi doğru cevaptır. Doğru bulduğunuz seçeneği cevap kâğıdında o soru için ayrılan yerde bularak işaretleyiniz. Birden fazla işaretlemelerde o soru yanlış cevaplandırılmış sayılır.
3. Her ders kendi içerisinde 100 puan üzerinden değerlendirilecektir. Başarılı sayılabilmemiz için her dersten -ayrı ayrı- 70 puan almanız gerekir.
4. Size ayrı bir karalama kâğıdı verilmeyecektir. Soru kitapçığının içindeki boş alanları karalama yapmak için kullanabilirsiniz.
5. Cevabını bilmediğiniz sorular üzerinde fazla zaman kaybetmeden diğer sorulara geçiniz. Zamanınız kalırsa bu sorulara daha sonra dönebilirsiniz.
6. Cevaplarınız puanlanırken her doğru cevaba puan verilecek, yanlış cevaplarınız dikkate alınmayacaktır.
7. Sınavın bitiminde cevap kâğıdınızı ve soru kitapçığınızı salon sorumlularına teslim etmeyi unutmayınız.

Arka sayfadaki açıklamalara geçiniz.

1. Güneş çarpmasında, hastaya aşağıdaki uygulamalardan hangisi yapılır?

- A) Sıcak içecekler verilir.
- B) Sıcak duş yaptırılır.
- C) Vücudu serinletilir.
- D) Üstü örtülerek terlemesi sağlanır.

2. Aşağıdakilerin hangisinde oluşan kırıklar, felce neden olabilir?

- A) Kaburgada
- B) Omurgada
- C) Bacakta
- D) El bileğinde

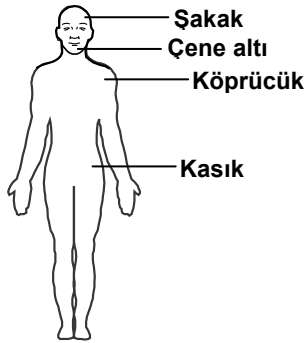
3. Burkulmalarda, ağrı ve şişliği azaltmak için aşağıdakilerden hangisi yapılmalıdır?

- A) Buz konulmalıdır.
- B) Masaj yapılmalıdır.
- C) Soğuk su içirilmelidir.
- D) Turnike uygulanmalıdır.

4. Sindirim yoluyla zehirlenen hasta, kusuyorsa aşağıdaki pozisyonlardan hangisine alınır?

- A) Yüzüstü yatış
- B) Yan yatış
- C) Oturuş
- D) Sırtüstü yatış

5. Omuz ve boyun-  
daki kanamalarda,  
şekilde belirtilen  
hangi kısma  
basınç uygulan-  
malıdır?



- A) Köprücük
- B) Çene altı
- C) Şakak
- D) Kasık

6. Aşağıdakilerden hangisi bayılmanın belirtilerindendir?

- A) Solunumun derin olması
- B) Derinin zamanla morarması
- C) Aşırı hareketlenme
- D) Kendinden geçme

7. Kalp masajı hangi durumdaki kişiye uygulanır?

- A) Düzensiz nabız atışı olan
- B) Solunum güçlüğü olan
- C) Kalbi duran (5 dakika içinde)
- D) Nabız sayısı düşük olan

8. İlk yardım yapan kişi yaralının omuzlarına hafifçe dokunarak "iyi misiniz?" diye sorar.

Bu davranış ile yaralının hangi durumu kontrol edilir?

- A) Ağız içi
- B) Bilinci
- C) Göğüs hareketi
- D) Solunumu

9. Kusturmada hastaya uygulanacak en etkili yöntem aşağıdakilerden hangisidir?

- A) Sırtına vurmak
- B) Az tuzlu ayran içirmek
- C) Karnına hafif basınç uygulamak
- D) Parmakla dilinin arka kısmını uyarmak

10. Bazı sürücüleri, trafik kurallarını çiğnemeye iten en önemli sebep aşağıdakilerden hangisidir?

- A) Ruhi yapılarının kural çiğnemeye elverişli olmaları
- B) Yanlış algıladığı kurallara karşı tepki göstermek istemeleri
- C) Trafik görevlilerinin ikazlarına karşı tepki göstermek istemeleri
- D) Trafik işaret levhalarını yeterince önemsememeleri

11. Bacakta, turnike uygulama bölgesi neresidir?
- A) Diz kapağının olduğu bölge  
B) Diz ile kalça arası  
C) Diz ile ayak arası  
D) Ayak bileğinin alt kısmı
12. Araçlarda emniyet kemeri kullanılmasının yararı aşağıdakilerden hangisidir?
- A) Kazalarda ölüm ve yaralanma riskinin azalmasını sağlar.  
B) Otomobilin daha iyi sürülmesini sağlar.  
C) Sürücünün araç içinde daha rahat hareket etmesini sağlar.  
D) Araç kullanırken sürücünün direksiyona hâkimiyetini sağlar.
13. Trafik kazaları en çok aşağıdakilerden hangisinin hatalarından kaynaklanır?
- A) Yayaların  
B) Yolcuların  
C) Sürücülerin  
D) Trafik görevlilerinin
14. Aşağıdakilerden hangisi karın bölgesinde bulunur?
- A) Yutak  
B) Akciğer  
C) Kalp  
D) Mide
15. Kalp ve kan damarları vücudumuzdaki hangi sistemde yer alır?
- A) Dolaşım sisteminde  
B) Sindirim sisteminde  
C) Sinir sisteminde  
D) Solunum sisteminde
16. Kaza yerine ulaşan kurtarıcının ilk olarak yapması gereken nedir?
- A) Yaralıları belirlemelidir.  
B) Kazayı yetkililere haber vermelidir.  
C) Yaralıları araçtan çıkarmalıdır.  
D) Kendinin ve yaralıların güvenliğini sağlamalıdır.
17. İlk yardım nerede uygulanmaya başlanır?
- A) Kaza yerinde  
B) Sağlık ocağında  
C) Hastanenin acil servisinde  
D) Cankurtaranda
18. Aşağıdakilerden hangisi solunum sistemi organlarından?
- A) Mide  
B) Akciğer  
C) Kalp  
D) Beyin
19. Aşağıdakilerden hangisi bilinç kaybı olan bir hastanın, solunum yolunu tıkayarak boğulmasına sebep olabilir?
- A) Dilin geriye kayması  
B) Çenenin kasılması  
C) Başın arkaya düşmesi  
D) Vücudun kasılması
20. İlk yardım çantasında bulundurulması gereken malzemelerin miktarı neye göre belirlenir?
- A) Sürücünün isteğine  
B) Mevsim ve yol durumuna  
C) Aracın tipi ve içinde bulunacak kişi sayısına  
D) Sürücü ve yolcuların sağlık durumlarına
21. Ağızdan ağıza suni solunumda verilen hava miktarının yeterliliği nasıl anlaşılır?
- A) Nabız sayısının azalmasından  
B) Göğsünün yükselmesinden  
C) Vücut sıcaklığının azalmasından  
D) Yüzünün sararmasından
22. Aşağıdakilerden hangisi solunum durması belirtilerindendir?
- A) Nefes alıp vermenin hızlanması  
B) Kalp atışının hızlanması  
C) Göğüs hareketlerinin olmaması  
D) Göz bebeklerinin küçülmesi

23. Yaralının araçtan çıkarılması esnasında en çok hangisine dikkat edilmelidir?

- A) Hızlı ve aceleci davranmaya
- B) Kaza yapan araca hasar verilmemesine
- C) Kazayı seyredenlerin uzaklaştırılmasına
- D) Yaralıda yeni bir yaralanma meydana gelmemesine

24. Aşağıdakilerden hangisi kendiliğinden oluşmuş burun kanamalarında yapılması yanlıştır?

- A) Burun üzerine ve enseye buz konulması
- B) Yüzün soğuk su ile yıkanması
- C) Çeneyi göğüsten uzaklaştırarak başın geriye çekilmesi
- D) Sargı bezi ile yapılan tamponun burna yerleştirilmesi

25. Araçlarda ilk yardım çantası hangi amaçla bulundurulur?

- A) Trafik denetimlerinde göstermek
- B) Kazalarda ilk yardımda kullanmak
- C) Araç muayenelerinde göstermek
- D) Araç donanımını tamamlamak

26. Başından yaralanan yaralıya aşağıdakilerden hangisi uygulanır?

- A) Soluk yolu açık tutularak sevk edilir.
- B) Kanama yoksa bir şey yapmaya gerek yoktur.
- C) Yarası sarılarak uyutulur.
- D) Yaralı bölgeye sıcak pansuman uygulanır.

27. Aşağıdakilerden hangisinin yanık yarası üzerine uygulanması doğru olur?

- A) Oksijenli su ile yıkamak
- B) Tentürdiyotlu pamukla kapatmak
- C) Diş macunu sürmek
- D) Temiz, soğuk ve ıslak sargı bezi ile örtmek

28. Kaza yerinden tıbbi yardım istenirken, aşağıdakilerden hangisinin bildirilmesine gerek yoktur?

- A) Yaralıların kimliklerinin
- B) Yaralıların durumu ve sayısının
- C) Açık ve net adresin
- D) Kaza zamanının

29. Bir kişinin asit – baz veya bilinmeyen bir kimyasal sıvıyı yeni içtiği fark ediliyor.

Bilinci yerinde olan bu kişiye, ilk yardım olarak aşağıdakilerden hangisinin yapılması uygun olur?

- A) Kusturmak
- B) Bol su içirmek
- C) Sarımsaklı yoğurt yedirmek
- D) Suni solunum yapmak

30. Batıcı cisim yara üzerinde duruyorsa, aşağıdakilerden hangisi uygulanır?

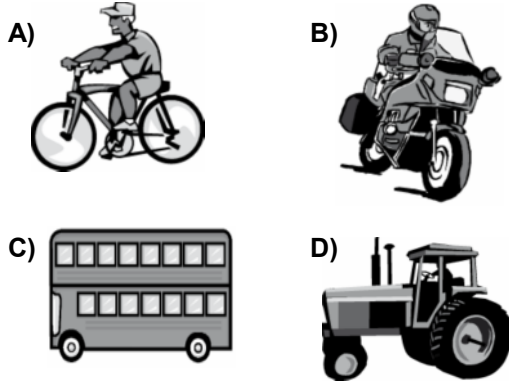
- A) Cisim çıkarılır ve yaraya tentürdiyot dökülür.
- B) Cisim çıkarılır ve yaralı hastaneye sevk edilir.
- C) Cismin dışarıda kalan kısmı kesilir ve yara sarılır.
- D) Cisim çıkarılmadan yaralı hastaneye sevk edilir.

İLK YARDIM BİLGİSİ TESTİ BİTTİ.  
TRAFİK ve ÇEVRE BİLGİSİ TESTİNE GEÇİNİZ.

1. Kara yollarında, taşıtların yan yana gitme sayısını aşağıdakilerden hangisi belirler?

- A) Işıklı işaret cihazları
- B) Yol çizgileri
- C) Kara yollarındaki taşıt sayısı
- D) Yolda yaya geçitlerinin olması

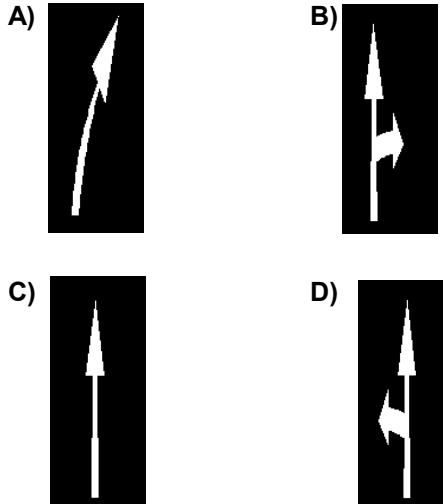
2. Hangi taşıtta yangın söndürme cihazının bulundurulması zorunludur?



3. Aşağıdakilerden hangisi geçiş üstünlüğüne sahiptir?

- A) Kara yolunun temizliğinde kullanılan araçlar
- B) Acil hasta veya yaralı taşıyan araçlar
- C) Toplu taşıma araçları
- D) Gümrük muhafaza araçları

4. Taşıt yolundaki işaretlerden hangisi şeridin ileri seyir ve sola dönüş için olduğunu bildirir?



5. Bir sürücünün; suçun işlendiği tarihten itibaren geriye doğru 5 yıl içinde, 0,50 promilin üzerinde alkollü olduğu ikinci defa tespit ediliyor.

Bu sürücüye aşağıdakilerden hangisi uygulanır?

- A) 2 yıl süreyle sürücü belgesinin geri alınması
- B) 6 aydan az olmamak şartıyla hafif hapis cezası
- C) Sürücü belgesine süresiz olarak el konulması
- D) 6 aydan aşağı olmamak üzere ağır hapis cezası

6. Aşağıdakilerden hangisi duraklama sayılır?

- A) Öndeki aracın durması nedeni ile beklemek
- B) Trafik görevlisinin dur işaretine uymak
- C) Kırmızı ışıkta beklemek
- D) Yolcu indirmek ve bindirmek

7.

Yıllar	Sürücü (%)	Yaya (%)	Araç (%)	Yol (%)
2001	96,82	2,38	0,32	0,32
2002	96,99	2,48	0,28	0,16
2003	97,29	2,16	0,25	0,17
2004	97,46	2,08	0,21	0,15

Trafik kazalarındaki kusur oranının yıllara göre yüzdelik dağılımı tablodaki gibidir.

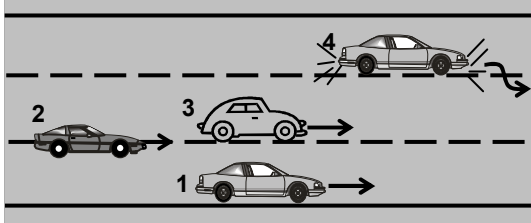
Bu verilerden hangi sonuca kesinlikle ulaşılır?

- A) Kazaların çoğu insan kaynaklıdır.
- B) Kara yolu ulaşım sistemi, diğer ulaşım sistemlerinden daha çok kullanılmaktadır.
- C) Kara yolları, deniz ve hava yollarına göre daha risklidir.
- D) Toplu taşıma yapılması ülke ekonomisini olumlu yönde etkiler.

8. Hangisi sürücüler için trafik suçudur?

- A) Yaya ve okul geçitlerinde aracını yavaşlatmak
- B) Gidişe ayrılan sağdaki şeritte seyretmek
- C) Seyir hâlinde iken telefonla konuşmak
- D) Öndeki aracı güvenli mesafeden izlemek

9.



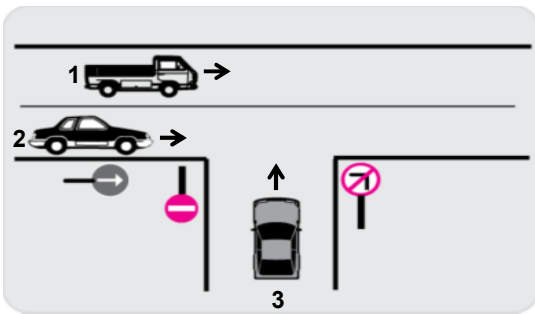
Şekle göre hangi numaralı araç sürücüsün yaptığı yasaktır?

- A) 1
- B) 2
- C) 3
- D) 4

10. Konvoy hâlinde yavaş seyreden araçların arasındaki mesafe ne kadar olmalıdır?

- A) Kendilerini geçmek isteyen araçların güvenle girebilecekleri kadar
- B) Araç uzunluğunun üç katı kadar
- C) Aracın cinsi ve teknik özelliklerinin gerektirdiği kadar
- D) Trafik ve yol durumuna göre istenildiği kadar

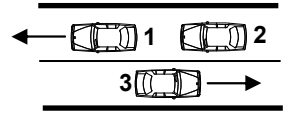
11.



Şekle göre, aşağıdakilerden hangisinin yapılması doğrudur?

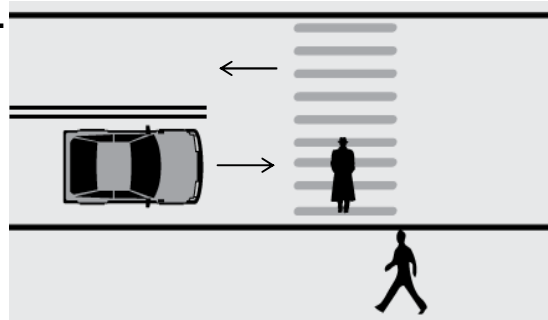
- A) 2 numaralı taşıtın durarak 3 numaralı taşıta yol vermesi
- B) 2 numaralı taşıtın, 3 numaralı taşıtın bulunduğu yola girmesi
- C) 3 numaralı taşıtın 1 ve 2 numaralı taşıtlar geçtikten sonra sola dönüş yapması
- D) 1 veya 2 numaralı taşıtların gidiş yönüne göre sağ şeritte seyretmesi

12. Şekle göre aşağıdakilerden hangisinin yapılması doğrudur?



- A) 1 numaralı aracın şerit değiştirmesi
- B) Araçların buldukları şeritlerde seyretmesi
- C) 3 numaralı aracın şerit değiştirmesi
- D) 2 numaralı aracın önündeki aracı geçmesi

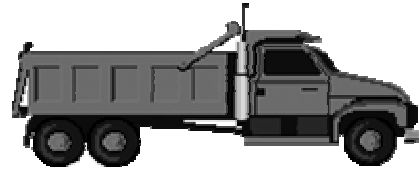
13.



Şekildeki yaya yoluna yaklaşan sürücünün hangisini yapması doğrudur?

- A) Hızını artırması
- B) Yolun en soluna geçmesi
- C) Yaya ikaz ederek durdurması
- D) Hızını azaltması ve gerekirse durması

14.



Şekildeki araç sürücüsü iki yönlü dört veya daha fazla şeritli yollarda;

- Aksine bir işaret yoksa,
  - Geçme ve dönme dışında,
- aşağıdakilerden hangisinden seyretmek zorundadır?

- A) En sağ şeritten
- B) Banketten
- C) Orta şeritten
- D) En sol şeritten

15.



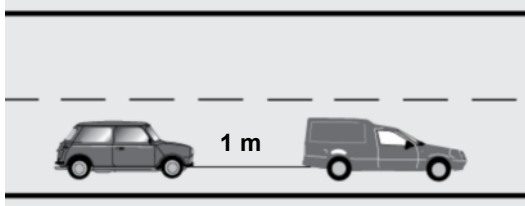
Aksine bir işaret yoksa şekildeki aracın yerleşim yeri dışındaki azami hızı saatte kaç kilometredir?

- A) 60      B) 70      C) 80      D) 90

16. Aksine bir işaret yoksa, eğimsiz iki yönlü dar yolda, otomobil ile otobüsün karşılaşması durumunda, hangisi diğerine yol vermelidir?

- A) Otomobil sürücüsü, otobüse  
B) Otobüs sürücüsü, otomobile  
C) Şeridi daralmış olan, diğerine  
D) Azami ağırlığı az olan, diğerine

17.



Freni bozuk aracın şekildeki gibi çekilmesi sırasında, çeken aracın saatteki hızı en fazla kaç kilometre olmalıdır?

- A) 15      B) 20      C) 30      D) 40

18. Geceleyin öndeki aracı yakından takip ederken hangi ışıkları yakmak zorunludur?

- A) Park ışıklarını  
B) Sis ışıklarını  
C) Yakını gösteren ışıkları  
D) Uzağı gösteren ışıkları

19. Okul taşıtının arkasındaki "DUR" ışığı hangi hâllerde yakılır?

- A) Taşıtın fren lambaları arızalandığı zaman  
B) Okul taşıtı arızalanıp yolda kaldığı zaman  
C) Sadece sisli, yağmurlu ve karlı havalarda  
D) Sadece öğrenci indirip bindirirken

20. Aşağıdakilerden hangisi çevreyi olumlu etkiler?

- A) Doğal bitki örtüsünün tahribatı  
B) Düzensiz şehirleşme ve göç  
C) Şehirlerdeki yeşil alanların yaygınlaştırılması  
D) Konutlarda kalitesiz kömür kullanılması

21. Aşağıdakilerden hangisi gürültünün verdiği zararlardan değildir?

- A) Beden sağlığının bozulması  
B) Ruh sağlığının bozulması  
C) Dikkatin dağılması  
D) İş veriminin artması

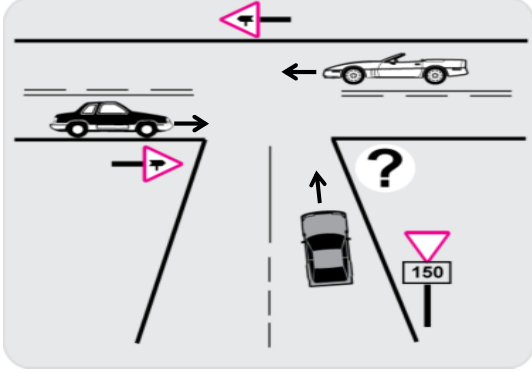
22. Çevreye boşaltıldığında bozulma meydana getirecek maddelere ne ad verilir?

- A) Yanıcı madde      B) Atık  
C) Yakıcı madde      D) Kireç





23. Araç bakımının zamanında ve uygun şekilde yapılması aşağıdakilerden hangisine katkı sağlar?

- A) Yakıt tasarrufuna  
B) Hız sınırlarının aşılmasına  
C) Yakıt tüketiminin artmasına  
D) Trafik yoğunluğunun azalmasına

24. Şekildeki kavşakta ciddi kazalar olduğu bilinmektedir.



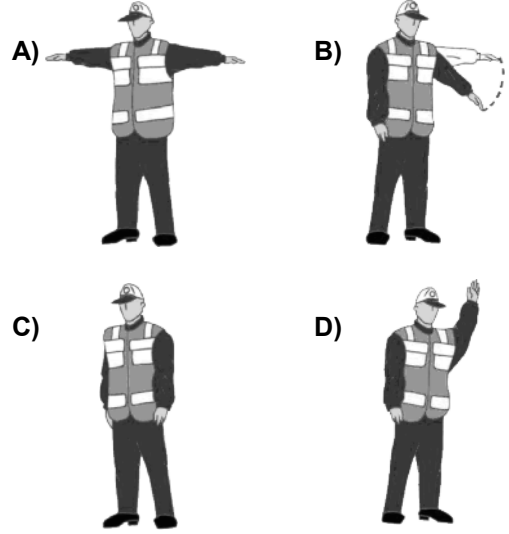
Bu kazaları en aza indirmek için şekildeki soru işareti (?) yerine hangi trafik işaret levhası konulmalıdır?

- A)  B) 
- C)  D) 

25. Hangi rahatsızlığı olan sürücülerin “gün doğumundan bir saat önceden, gün batımından bir saat sonraya kadar araç kullanabileceği” sürücü belgesine işlenir?

- A) İşitme kaybı B) Renk körlüğü  
C) Tek gözü gören D) Gece körlüğü

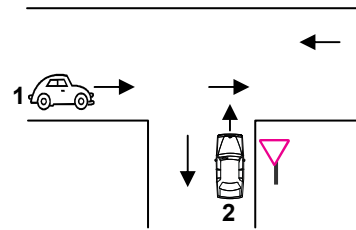
26. Trafik görevlisinin hangi hareketi trafiği yavaşlatma talimatıdır?



27. Aşağıdakilerden hangisi, ölümcül trafik kazalarında kaza tespit tutanağı düzenlemekle görevlidir?

- A) Trafik görevlisi  
B) Çevre mühendisi  
C) Fahri trafik müfettişi  
D) Trafik mühendisi

28.



Şekildeki 1 ve 2 numaralı araçların buldukları kara yollarının adları aşağıdakilerden hangisinde doğru verilmiştir?

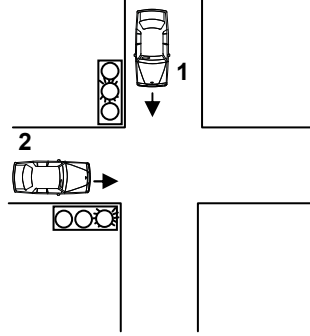
- |                        |                     |
|------------------------|---------------------|
| 1                      | 2                   |
| A) Bağlantı yolu       | Tali yol            |
| B) Ana yol             | Tali yol            |
| C) Bölünmüş kara yolu  | Bağlantı yolu       |
| D) İki yönlü kara yolu | Tek yönlü kara yolu |



29. Yayaların ve sürücülerin yolu kullandaki önceliğine ne ad verilir?

- A) Geçiş üstünlüğü B) Geçiş yolu  
C) Geçiş kolaylığı D) Geçiş hakkı

30. Şekildeki kavşakta 1 numaralı araca yeşil sonrası sarı ışık yandığında, 2 numaralı araca yanan ışığın rengi nedir?



- A) Yeşil  
B) Sarı  
C) Kırmızı  
D) Yanıp sönen kırmızı

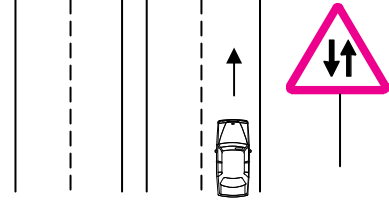
31. Aşağıdakilerden hangisi şehirler arası kara yollarının yapım ve bakımından sorumludur?

- A) Karayolları Genel Müdürlüğü  
B) İl Belediye Başkanlığı  
C) Emniyet Genel Müdürlüğü  
D) Bayındırlık ve İskân Bakanlığı

32. Sürücüsü dâhil en az 16 oturma yeri olan motorlu taşıta ne denir?

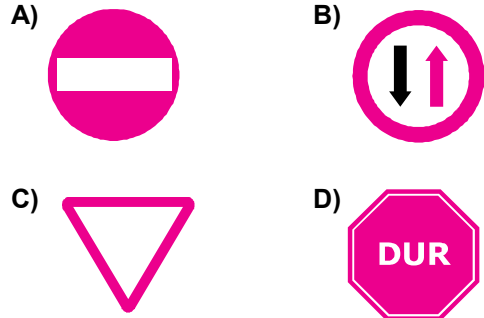
- A) Minibüs B) Otobüs  
C) Otomobil D) Tramvay

33. Şekildeki işaret levhası sürücüyü neyi bildirir?

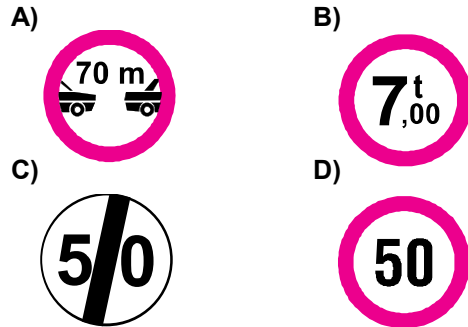


- A) Tali yol kavşağına yaklaştığını  
B) Bölünmüş yola gireceğini  
C) İleride kontrolsüz bir kavşağın olduğunu  
D) İki yönlü ve iki şeritli yol kesimine yaklaştığını

34. Aşağıdakilerden hangisi karşıdan gelene yol ver anlamındadır?



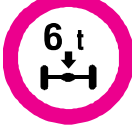



35. Aşağıdakilerden hangisi azami hız sınırlaması anlamındadır?



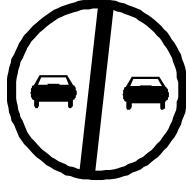
**3. GRUP****TRAFİK ve ÇEVRE BİLGİSİ****Z**

36. Gabari, araçların yüklü veya yüksüz uzunluk, genişlik ve yüksekliklerini belirleyen ölçülerdir.

Buna göre hangisi yükseklik anlamında gabari sınırlamasının olduğunu bildirir?

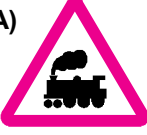



- A)  B) 
- C)  D) 

37. Şekildeki trafik işareti neyi bildirir?



- A) Geçme yasağının sonunu  
B) Karşıdan gelene yol verilmesi gerektiğini  
C) Öndeki taşıtın geçilmesinin yasak olduğunu  
D) Ana yol - tali yol kavşağına yaklaşıldığını

38. Aşağıdakilerden hangisi kontrollü demir yolu geçidine yaklaşıldığını bildirir?

- A)  B) 
- C)  D) 

39. Şekildeki trafik işareti görülünce ne yapılır?







- A) Hız sabit tutulur.  
B) Hız azaltılır, geçme yasağına uyulur.  
C) Hız artırılır, sağa sinyal verilir.  
D) Hız azaltılır, sola sinyal verilir.

40. Şekildeki trafik işareti neyi ifade eder?



- A) Kontrolsüz kavşağı  
B) Dönel kavşak yaklaşımını  
C) Demir yolu geçidini  
D) Ana yol-tali yol kavşağını

41. Aşağıdakilerden hangisi sağa tehlikeli devamlı viraj işaretidir?

- A)  B) 
- C)  D) 

42. Şekildeki trafik işareti neyi yasaklar?



- A) Geri gitmeyi  
B) Sola dönmeyi  
C) "U" dönüşü yapmayı  
D) Ada etrafında dönmeyi

### 3. GRUP

### TRAFİK ve ÇEVRE BİLGİSİ

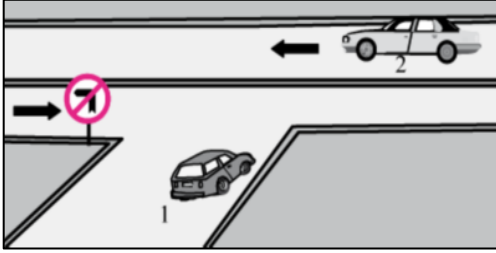
Z

43. Şekildeki tehlike uyarı işaretini gören sürücü aşağıdakilerden hangisini yapmalıdır?



- A) Banketten gitmelidir.
- B) Takip mesafesini artırmalıdır.
- C) Hızını artırarak öndeki aracı geçmelidir.
- D) Acil uyarı ışıklarını yakarak seyretmelidir.

44.



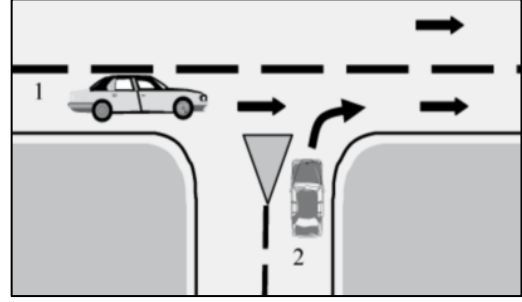
Şekle göre aşağıdaki açıklamalardan hangisi yanlıştır?

- A) 2 numaralı araç bölünmüş yoldadır.
- B) 1 numaralı araç sola dönemez.
- C) 1 numaralı araç 2 numaralı aracın geçmesini beklemelidir.
- D) 1 numaralı araç gireceği yola yaklaşıırken yavaşlamalıdır.

45. Kontrolsüz demir yolu geçidine yaklaşan sürücüler nasıl hareket etmelidirler?

- A) Uygun mesafede mutlaka durmalıdırlar.
- B) Demir yolu tek hatlı ise hızlı bir şekilde geçmelidirler.
- C) Demir yolu çok hatlı ise yavaş ve dikkatli geçmelidirler.
- D) Hızlarını artırarak geçmelidirler.

46.



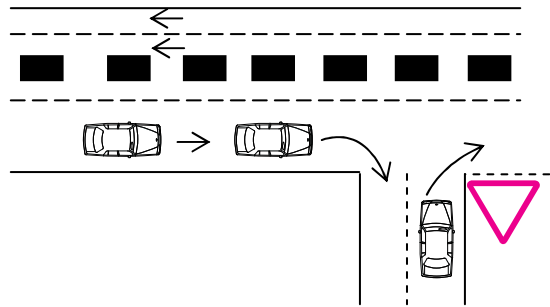
Şekildeki 2 numaralı araç sürücüsü ne yapmalıdır?

- A) Hızını artırmalıdır.
- B) Durmadan yoluna devam etmelidir.
- C) 1 numaralı araç sürücüsünü uyarmalıdır.
- D) 1 numaralı araca yol vermelidir.

47. Karayolu Taşıma Yönetmeliği kapsamına göre yurt içi yolcu taşıma yapan sürücülerin mesleki yeterlilik belgesinin türü hangisindeki gibi olmalıdır?

- A) SRC 1
- B) SRC 2
- C) SRC 3
- D) SRC 4

48. Sağa dönüş yapmak isteyen şekildeki sürücülerin hangisini yapması yanlıştır?

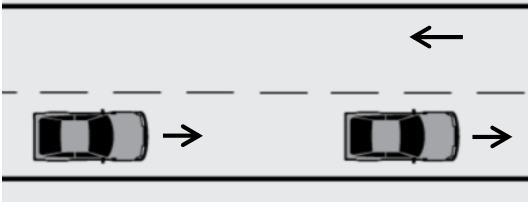


- A) Dönüşlerini en sol şeritte tamamlamaları
- B) Hızlarını azaltmaları
- C) Dar bir kavisle dönüş yapmaları
- D) Buldukları şeritte en sağa yaklaşmaları

49. Aşağıdakilerden hangisi otoyola girebilir?

- A) Bisikletler
- B) Lastik tekerlekli traktörler
- C) Çekiciler
- D) Motorsuz araçlar

50.



Şekildeki yolda geçme yapacak olan sürücü, aşağıdakilerden hangisine dikkat etmelidir?

- I- Yolun kaygan olup olmadığına
- II- Gececeği aracın hızına
- III- Geçiş yapacağı şeridin trafik yoğunluğuna

- A) Yalnız I
- B) I – II
- C) II – III
- D) I – II – III

TEST BİTTİ.  
CEVAPLARINIZI KONTROL EDİNİZ.

### SINAV SIRASINDA UYULACAK KURALLAR

1. Sınavın başladığı andan itibaren, salon görevlilerinin tüm uyarılarına uymak zorundasınız.
2. Sınav başladıktan sonra görevlilerle konuşmanız ve soru sormanız yasaktır.
3. Sınav sırasında kopya çeken, çekmeye teşebbüs eden, kopya veren ya da kopya çekilmesine yardım eden adayların kimlikleri sınav tutanağına yazılacak ve sınavları geçersiz sayılacaktır. Ayrıca bu kişiler ilk 45 dakika sonunda salondan çıkarılacaktır.
4. Görevliler, gerektiğinde oturduğunuz yerleri değiştirebilecektir.
5. Sınavda kurallara ve uyarılara uymayanların kimlikleri tutanakla tespit edilecek ve sınavları geçersiz sayılacaktır.
6. Sınav başladıktan sonra adayların birbirleriyle konuşmaları, kalem, silgi vb. şeyleri istemeleri yasaktır.
7. Sınav sırasında sigara, çay vb. içilmez.
8. Sınavın başladığı belirtilmeden soru kitapçıkları açılmaz ve cevaplandırma yapılamaz.
9. Sınav sonrası sınav giriş belgesini, soru kitapçığını ve cevap kâğıdını mutlaka salon görevlilerine teslim ediniz. Sınav evraklarını teslim etmeyen, soru kitapçıklarının sayfalarından bir kısmını eksik teslim edenlerin sınavları geçersiz sayılacak, ayrıca haklarında yasal işlem yapılacaktır.

Soracağınız bir şey var mı? Varsa, şimdi sorunuz; sınav başladıktan sonra sorularınıza cevap verilmeyecektir. Hazır mısınız? Sınav, okulun bütün salonlarında aynı anda başlayacağı için başlama zilini beraberce bekleyelim. Hepinize başarılar dileriz.  
(Salon başkanı başlama ve bitiş saatini tahtaya yazacaktır.)

**Bu kitapçığın her hakkı saklıdır. Hangi amaçla olursa olsun, kitapçığın tamamının veya bir kısmının Millî Eğitim Bakanlığı Eğitim Teknolojileri Genel Müdürlüğünün yazılı izni olmadan kopya edilmesi, fotoğraflarının çekilmesi, bilgisayar ortamına alınması, herhangi bir yolla çoğaltılması, yayımlanması veya başka bir amaçla kullanılması yasaktır. Bu yasağa uymayanlar, doğabilecek cezaî sorumluluğu ve kitapçığın hazırlanmasındaki mali külfeti peşinen kabullenmiş sayılır.**

**BAŞLAYINIZ DENİLMEDEN SORU KİTAPÇIĞINI AÇMAYINIZ.**