

SERTİFİKA
TÜRÜ

A1-A2

271020071100

1. GRUP

T.C.
MİLLÎ EĞİTİM BAKANLIĞI
EĞİTİM TEKNOLOJİLERİ GENEL MÜDÜRLÜĞÜ
Ölçme Değerlendirme ve
Açıköğretim Kurumları Daire Başkanlığı

KİTAPÇIK TÜRÜ

Z

MOTORLU TAŞIT SÜRÜCÜ ADAYLARI SINAVI TEST KİTAPÇIĞI

Adayın Adı ve Soyadı :

Aday Numarası :

- DİKKAT:**
1. Size verilen test kitapçığının sertifika türü, almak istediğiniz sertifika türüyle aynı değilse salon görevlilerini uyararak test kitapçığının doğru kitapçıkla değiştirilmesini sağlayınız.
 2. Test kitapçıklarını kontrol ederek, baskı hatası olan kitapçığın değiştirilmesi için salon sorumlularına başvurunuz.
 3. Test kitapçığındaki açıklamaları okuyunuz.
 4. Sınavda hesap makinesi, cep telefonu ve çağrı cihazı kullanılması yasaktır. Bu cihazları sınav başlamadan önce salon başkanına teslim ediniz.

CEVAP KAĞIDI İLE İLGİLİ AÇIKLAMALAR

1. Cevap kağıdınızda kodlanmış olarak verilen kitapçık türü ile size verilen kitapçık türünün aynı olmasına dikkat ediniz. Aynı değilse salon başkanını uyarınız.
2. Size verilen cevap kağıdında yazılı olan bilgilerin size ait olup olmadığını kontrol ediniz.
3. Cevap kağıdı üzerine yazacağınız yazı ve yapacağınız işaretlemelerde kurşun kalemden başka kalem kullanmayınız.
4. Cevap kağıdında **İLK YARDIM BİLGİSİ, TRAFİK ve ÇEVRE BİLGİSİ, MOTOR ve ARAÇ TEKNİĞİ BİLGİSİ** testleri için üç ayrı bölüm bulunmaktadır. Cevaplarınızı cevap kağıdındaki ilgili bölümlere aşağıdaki örnekte olduğu gibi yuvarlağı, dışına taşırmadan işaretleyiniz.
Yanlış karalamalarınızı düzeltirken yuvarlağın içini temizce siliniz.

ÖRNEK KODLAMA:



TEST KİTAPÇIĞI İLE İLGİLİ AÇIKLAMA

1. Bu test kitapçığında; **İLK YARDIM BİLGİSİ dersinden 30, TRAFİK ve ÇEVRE BİLGİSİ dersinden 40, MOTOR ve ARAÇ TEKNİĞİ BİLGİSİ dersinden 20** olmak üzere toplam **90** soru bulunmaktadır. Testin tümü için verilen cevaplama süresi **120 dakikadır**.
2. Her sorunun dört seçeneği vardır. Dört seçenekten sadece bir tanesi doğru cevaptır. Doğru bulduğunuz seçeneği cevap kağıdında o soru için ayrılan yerde bularak işaretleyiniz. Birden fazla işaretlemelerde o soru yanlış cevaplandırılmış sayılır.
3. Her ders kendi içerisinde **100** puan üzerinden değerlendirilecektir. Başarılı sayılabilmemiz için her dersten –ayrı ayrı- **70 puan** almanız gerekir.
4. Size ayrı bir karalama kağıdı verilmeyecektir. Test kitapçığının içindeki boş alanları karalama yapmak için kullanabilirsiniz.
5. Cevabını bilmediğiniz sorular üzerinde fazla zaman kaybetmeden diğer sorulara geçiniz. Zamanınız kalırsa bu sorulara daha sonra dönebilirsiniz.
6. Cevaplarınız puanlanırken her doğru cevaba puan verilecek, yanlış cevaplarınız dikkate alınmayacaktır.
7. Sınavın bitiminde cevap kağıdınızı ve soru kitapçığınızı salon sorumlularına teslim etmeyi unutmayınız.

Arka sayfadaki açıklamalara geçiniz.

1. Aşağıdakilerden hangisi kalp durmasının belirtilerindendir?
 - A) Göz bebeklerinin büyüüp sabitlenmesi
 - B) Solunumun sık ve yüzeysel olması
 - C) Kan basıncının artması
 - D) Vücut sıcaklığının artması

2. Hangi durumdaki yaralı, sağlık kuruluşuna taşınmada birinci derecede önceliklidir?
 - A) Ayağında çıkık olan
 - B) Solunum zorluğu çeken
 - C) Birinci derecede yanığı olan
 - D) Turnike uygulanan

3. Tıbbi yardım haberleşmesinde iletilecek mesaj nasıl olmalıdır?
 - A) Yazılı, sözlü ve hareketli
 - B) Ayrıntılı, detaylı ve uzun
 - C) Kısa, öz ve anlaşılır
 - D) Şifreli ve gizli

4. Aşağıdakilerden hangisi sürücülerde olması gereken davranışlardandır?
 - A) Kendini üstün görmek
 - B) Paylaşmayı bilmek ve uygulamak
 - C) Kendi kendine kurallar koymak
 - D) Saygıyı öncelikle başkalarından beklemek

5. Kalp masajı hangi durumdaki kişiye uygulanır?
 - A) Bilinç kaybı olan
 - B) Solunum güçlüğü olan
 - C) Kalbi duran (5 dakika içinde)
 - D) Nabız sayısı düşük olan

6. Hangi durumdaki hasta, sırtüstü yatırılıp bacakları bir süre yukarıda tutulduktan sonra şok pozisyonunda bekletilir?
 - A) Karın yaralanması olan
 - B) Baygın durumda olan
 - C) Egzoz gazından zehirlenen
 - D) Göğüs yaralanması olan

7. Aşağıdakilerden hangisi bayılmanın belirtilerindendir?
 - A) Solunumun derin olması
 - B) Deride kuruluk
 - C) Aşırı hareketlenme
 - D) Yüzün sararması

8. Yaralının göğüs kafesine batan cisim duruyorsa aşağıdakilerden hangisi uygulanır?
 - A) Batan cisme dokunmadan yara kenarları sarılarak sevk edilir.
 - B) Kalp masajı ve suni solunum uygulanır.
 - C) Olay yerine hekimin gelip müdahale etmesi beklenir.
 - D) Yara yerindeki cisim yakılarak hemen çıkarılır ve sarılır.

9. Egzoz gazı zehirlenmesi hangi yolla olur?
 - A) Boşaltım yolu ile
 - B) Dolaşım yolu ile
 - C) Sindirim yolu ile
 - D) Solunum yolu ile

10. Sindirim yoluyla zehirlenen hasta, kusuyorsa aşağıdaki pozisyonlardan hangisine alınır?
 - A) Yüzüstü yatış
 - B) Yan yatış
 - C) Oturuş
 - D) Sırtüstü yatış

11. Kırıklarda ilk yardım sırasında atel uygulamasının amacı nedir?
- A) Taşıma esnasında yaralının düşmesini önlemek
B) Yeni kırıkların oluşmasını engellemek
C) Kırığın çevre dokulara zarar vermesini engellemek
D) Yaralının şoka girmesini önlemek
12. Burkulmalarda ağrı ve şişliği azaltmak için aşağıdakilerden hangisi yapılmalıdır?
- A) Buz konulmalıdır.
B) Masaj yapılmalıdır.
C) Soğuk su içirilmelidir.
D) Turnike uygulanmalıdır.
13. Diz ile kalça arasındaki kemikte kırık varsa uygulanacak dıştaki atelin boyu ne kadar olmalıdır?
- A) Topukla diz arasına kadar
B) Topuktan koltuk altına kadar
C) Topuktan kalçaya kadar
D) Dizden kalçaya kadar
14. Omurga yaralanmalarında yaralı sedyede nasıl sevk edilir?
- A) Oturtularak
B) Yan yatırılarak
C) Yüzüstü yatırılarak
D) Sirtüstü yatırılarak

15. Bir kişinin elektrik akımından kurtarılması esnasında, aşağıdakilerden hangisinin yapılması doğrudur?
- A) Çıplak elle, ıslak metal malzemelere dokunması sağlanır.
B) Elektrik akımını kesmeyle vakit kaybetmeden kişi, çıplak elle çekilerek kurtarılır.
C) Kuru tahta veya plastik malzeme kullanılarak yaralı, elektrik akımından uzaklaştırılır.
D) Yaralının metal bir yüzeye teması sağlanır.
16. Ciltle birlikte cilt altı dokularının da yandığı yanıklarda, olay yerinde aşağıdakilerden hangisi uygulanır?
- A) Salça sürülür.
B) Alkollü su ile yıkanır.
C) Yara merhemi sürülür.
D) Soğuk su tatbik edilir.
17. Solunum durması hangi yöntemle tespit edilir?
- A) Gez - Göz - İzle yöntemi
B) İlk - Son - Say yöntemi
C) Bak - Dinle - Hisset yöntemi
D) Hipokrat Yöntemi
18. Araçlarda ilk yardım çantası hangi amaçla bulundurulur?
- A) Trafik denetimlerinde göstermek
B) Kazalarda ilk yardımda kullanmak
C) Araç muayenelerinde göstermek
D) Araç donanımını tamamlamak

19. Kendiliğinden meydana gelen burun kanamasında, hastaya hangi pozisyon verilir?

- A) Sırtüstü yatırılır.
- B) Yüzüstü yatırılır.
- C) Yan yatırılır.
- D) Oturtulur.

20. Kaza yerindeki araçtan, yaralının çıkarılmasında ilk aşama aşağıdakilerden hangisidir?

- A) Yaralının araçtan çıkarılabileceği çıkış yerlerinin sağlanmasıdır.
- B) Motorun durdurulup aracın sabitlenmesidir.
- C) Aracın kapılarının açılmaya çalışılmasıdır.
- D) Yaralıyı taşımak için sedye getirilmesidir.

21. Kanamanın olduğu damar parmakla kemik arasında sıkıştırılarak kanama durdurulabilir.

Bu yöntemin hangi durumda uygulanması sakıncalıdır?

- A) Çöken kırık kemik üzerine
- B) Boyun bölgesine
- C) Baş ve yüz bölgesine
- D) Kol ve bacak üzerine

22. Aşağıdakilerden hangisi karın bölgesinde bulunur?

- A) Mide
- B) Akciğer
- C) Kalp
- D) Yutak

23. Bayılan hastaya soluk yolunun tıkanmaması için hangi pozisyon verilir?

- A) Yarı oturuş
- B) Yüzükoyun yatış
- C) Yan yatış
- D) Sırtüstü yatış

24. Ülkemizde, en çok ölümlle sonuçlanan kaza çeşidi aşağıdakilerden hangisidir?

- A) Trafik kazası
- B) İş kazası
- C) Spor kazası
- D) Ev kazası

25. Aşağıdakilerden hangisi kazalara ait özelliktir?

- A) Önceden tahmin edilebilme
- B) Doğal olaylardan olma
- C) Genellikle çevreyi etkileme
- D) Önlemlere bağlı olarak azalabilme

26. El bileği ile dirsek arasındaki büyük bir dış kanamayı durdurma metodu aşağıdakilerden hangisidir?

- A) Omuz üzerine basınç uygulamak
- B) Kanayan yere merhem sürmek
- C) Dirsekle omuz arasına turnike uygulamak
- D) Kanayan yeri kalp seviyesinden aşağıda tutmak

27. Kanayan yer kalp seviyesinden üstte tutulursa ne olur?

- A) Atardamarlardan nabız hissedilemez.
- B) Beyin kanaması riski artar.
- C) Kalbin kasılıp-gevşeme sayısı artar.
- D) Kanama bölgesindeki kan basıncı düşer.

28. Kaza yerine ulaşan ilk yardımcının ilk olarak yapması gereken nedir?

- A) Yaralıları belirlemelidir.
- B) Kazayı yetkililere haber vermelidir.
- C) Kendinin ve yaralıların güvenliğini sağlamalıdır.
- D) Yaralıları araçtan çıkarmalıdır.

29. Yaralıyı araçtan çıkarırken aşağıdakilerden hangisine dikkat edilir?

- A) Kollarının gövdeye paralel durmasına
- B) Ayak tarafından çıkarılmasına
- C) Baş - boyun - gövde hizasının bozulmamasına
- D) Baş tarafından çıkarılmasına

30. Trafik kazasını gören bir sürücünün, kazaya müdahale etmesi ile ilgili olarak aşağıdakilerden hangisi doğrudur?

- A) Sürücünün isteğine bağlıdır.
- B) Her durumda zorunludur.
- C) Sadece resmî görevli araç sürücüleri zorunludur.
- D) Sadece ağır araç sürücüleri zorunludur.

İLK YARDIM BİLGİSİ TESTİ BİTTİ.
TRAFİK ve ÇEVRE BİLGİSİ TESTİNE GEÇİNİZ.

1. Aşağıdaki hâllerin hangisinde sürücü trafikten men edilir?

- A) Uyuşturucu madde olarak araç kullanıyorsa
- B) Taşıma sınırından fazla yük yüklenmişse
- C) Taşıma sınırından fazla yolcu almışsa
- D) Araca zorunlu mali sorumluluk sigortası yaptırılmamışsa

2. Bir kavşakta;

- 1. Trafik işaret levhaları
- 2. Trafik görevlisi
- 3. Işıklı işaret cihazı

bulunması hâlinde, sürücü bunlara hangi sıra ile uymak zorundadır?

- A) 1 - 2 - 3
- B) 2 - 3 - 1
- C) 3 - 2 - 1
- D) 3 - 1 - 2

3. Araçların cinslerine göre değişmekle birlikte en yüksek hız sınırları aşağıdakilerin hangisindeki gibi olur?

Şehir içinde <u>km/saat</u>	Otoyolda <u>km/saat</u>
A) 50	120
B) 80	110
C) 90	110
D) 60	130

4. A2 sınıfı sürücü belgesi olan aşağıdakilerden hangisini kullanabilir?

- A) Otobüs
- B) Motorlu bisiklet
- C) Kamyon
- D) Minibüs

5. Kazaya karışan sürücüler aşağıdakilerden hangisini yapmakla yükümlüdürler?

- A) İlk yardım önlemlerini almakla
- B) Kaza ile ilgili iz ve delilleri gösteren krokiyi çizmekle
- C) Başka bir kaza olmasın diye yolu trafiğe kapatmakla
- D) Trafiğin akışını sağlamak için kaza yapan araçları kaldırmakla

6. Zorunlu mali sorumluluk sigortası aşağıdaki teminatlardan hangisini kapsamaz?

- A) Maddi hasarı
- B) Tedavi giderlerini
- C) Ölüm tazminatını
- D) Manevi tazminatı

7. Aşağıdaki hâllerin hangisinde araçların teknik muayenelerinin yaptırılması zorunludur?

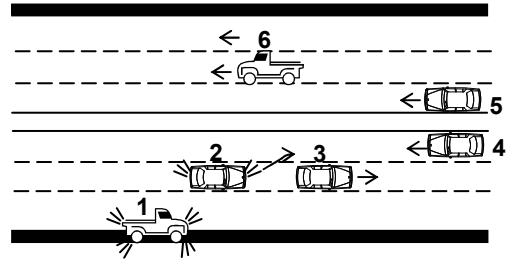
- A) Sigorta süresi bitiminde
- B) Sahibi değiştiğinde
- C) Üzerinde teknik değişiklik yapıldığında
- D) Tescil belgesi değiştirildiğinde

8. Trafiğe çıkacak araçta aşağıdakilerin hangisinde verilenlerin bulundurulması zorunludur?

- A) Gümrük giriş belgesi ve tescil plakası
- B) Araç işletme belgesi ve tescil plakası
- C) İmalat belgesi ve araç tadilat belgesi
- D) Tescil belgesi, trafik belgesi ve tescil plakası

9. Aşağıdakilerden hangisi geçerli sürücü belgesi sahibi olmadan araç kullananlara, ilk tespitte uygulanır?
- A) Bir yıldan iki yıla kadar hafif hapis ve para cezası
B) İki aydan üç aya kadar hafif hapis
C) Ağır para cezası
D) Bir aydan iki aya kadar hafif hapis ve para cezası
10. Yerleşim yerleri dışındaki kara yollarında, geceleri hangi ışıkların yakılması zorunludur?
- A) Acil uyarı ışıklarının
B) Park ışıklarının
C) Uzağı gösteren ışıkların
D) Yakını gösteren ışıkların
11. Aşağıdakilerden hangisi çevreyi olumlu etkiler?
- A) Teneke, poşet ve pet şişelerin akarsulara atılması
B) Kanalizasyon suları artıldıktan sonra akarsulara boşaltılması
C) Deniz kıyısından ve dere yataklarından gelişi güzel kum alınması
D) Fabrika atıklarının göl veya denize boşaltılması
12. Hangi sürücü belgesi ile kendi sınıfının dışındaki bir taşıt kullanılabilir?
- A) F
B) G
C) A1
D) B
13. Aşağıdakilerden hangisi trafik kazasında asli kusur sayılır?
- A) Hızının gerektirdiği şeritten gitmek
B) Karşı şeride tecavüz etmek
C) Aşırı yük yüklemek
D) Fazla yolcu almak

14.



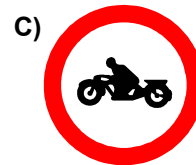
Şekildeki kara yolu bölümünde, hangi numaralı taşıt sürücülerinin yaptığı asli kusur hâllerinden sayılır?

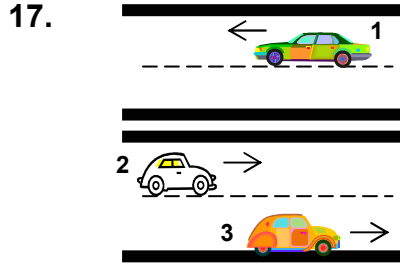
- A) Yalnız 4
B) 1 ve 5
C) 2 ve 4
D) 1, 3 ve 6

15. Aşağıdakilerden hangisi çevreye önem veren sürücünün davranışlarından değildir?

- A) Ani kalkış ve duruştan kaçınmak
B) Zorunlu olmadıkça özel aracını kullanmamak
C) Aracının bakımını düzenli olarak yaptırmak
D) Kurşun veya kükürt oranı yüksek yakıt kullanmak

16. Aşağıdakilerden hangisi şekildeki levha ile aynı anlamdadır?





Şekildeki kara yolunda aşağıdakilerden hangisi şeridi ifade eder?

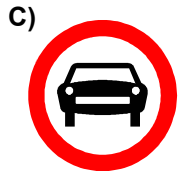
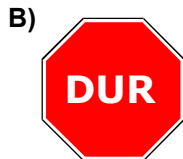
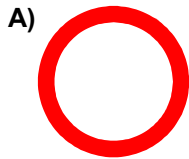
- A) 1 numaralı taşıtın gidiş yönüne göre sağındaki çizgi
- B) 1 ve 2 numaralı taşıtlar arasındaki devamlı iki çizgi
- C) Taşıt yolu üzerindeki kesik çizgiler
- D) 1, 2 ve 3 numaralı taşıtların seyrettikleri yol bölümleri

18. Şekildeki trafik işareti neyi bildirir?



- A) Yaya geçidini
- B) Yaya yolunu
- C) Yayanın giremeyeceğini
- D) Yola yayanın çıkabileceğini

19. Aşağıdakilerden hangisi taşıt trafiğine kapalı yol anlamındadır?



20. Şekildeki tehlike uyarı işaretini gören sürücü aşağıdakilerden hangisini yapmalıdır?

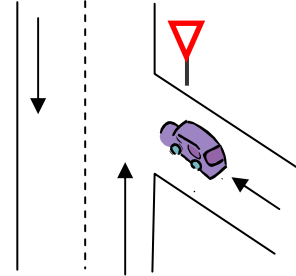


- A) Banketten gitmelidir.
- B) Takip mesafesini artırmalıdır.
- C) Hızını artırarak öndeki aracı geçmelidir.
- D) Acil uyarı ışıklarını yakarak seyretmelidir.

21. Aşağıdakilerden hangisi, trafik kazalarında kaza tespit tutanağı düzenlemekle görevlidir?

- A) Trafik görevlisi
- B) Çevre mühendisi
- C) Fahri trafik müfettişi
- D) Trafik mühendisi

22.



Şekildeki aracın bulunduğu yol aşağıdakilerden hangisidir?

- A) Ana yol
- B) Tali yol
- C) Ekspres yol
- D) Geçiş yolu

23. Aşağıdakilerden hangisi trafik işareti değildir?

- A) Yol çizgileri
- B) Trafik ışıkları
- C) Trafik levhaları
- D) Korna

1. GRUP

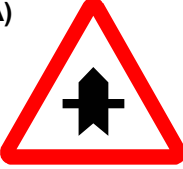
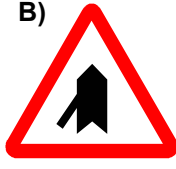
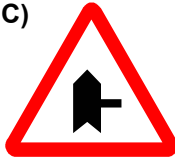
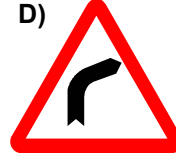
TRAFİK ve ÇEVRE BİLGİSİ

Z

24. Kara yollarındaki trafik levhalarına zarar veren sorumluya ne yapılır?

- A) Zarar karşılıkları ve masraf ödetilir.
- B) Trafikten ömür boyu men edilir.
- C) 6 ay hapis cezası verilir.
- D) Sürücü belgesi varsa geri alınır.

25. Aşağıdakilerden hangisi soldan ana yola girişi bildirir?

- A) 
- B) 
- C) 
- D) 

26. Yolcu taşımada kullanılmayan üç tekerlekli motosikletlere ne denir?

- A) Motorlu bisiklet
- B) Arazi taşıtı
- C) Özel amaçlı taşıt
- D) Yük motosikleti (triportör)





27. Trafik zorunlulukları nedeniyle aracın durdurulmasına ne ad verilir?

- A) Duraklama
- B) Park etme
- C) Durma
- D) Trafikten men

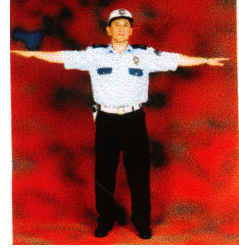
28. Aralıklı olarak yanıp sönen sarı ışıkta ne yapılır?

- A) Yavaş ve dikkatli geçilir.
- B) Durulup, yol kontrol edildikten sonra geçilir.
- C) Yolun kapalı olduğunu bildirdiği için bu yola girilmez.
- D) Trafik kazasını bildirdiği için dikkatli geçilir.

29. Aşağıdakilerden hangisi tehlikeli viraj yön levhasıdır?

- A) 
- B) 
- C) 
- D) 

30. Trafik polisinin verdiği işarete göre aşağıdakilerden hangisi doğrudur?



- A) Yol bütün yönlerde kapalıdır.
- B) Yol ön ve arka taraftaki trafiğe açıktır.
- C) Yol kolların gösterdiği yöndeki trafiğe açıktır.
- D) Yol bütün yönlerde açıktır.

31. Seyir hâlinde iken öndeki aracı takip mesafesi en az ne kadar olmalıdır?

- A) Araç boyunun iki katı
- B) Araç ağırlığının üç katı
- C) Araç hızı kadar
- D) Araç hızının yarısı

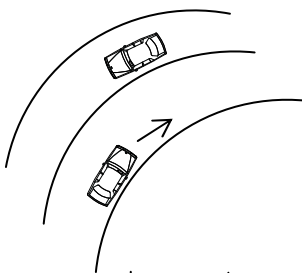
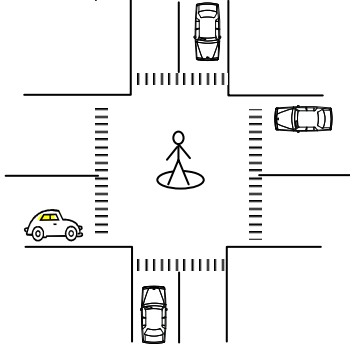
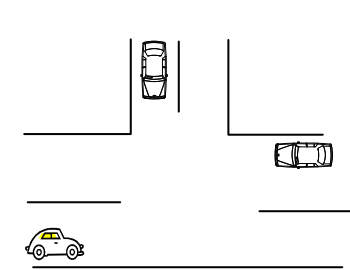
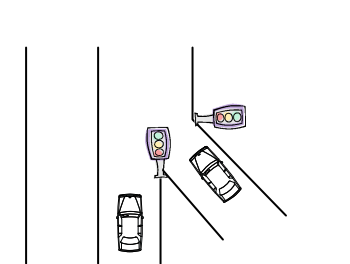
32. Araçların durma ve duraklama hâlleri dışında, uzun süre bekletilmek üzere bırakılmasına ne denir?

- A) Otopark
- B) Park etme
- C) Manevra
- D) Seyretme

33. Aşağıdakilerden hangisi geçiş üstünlüğüne sahiptir?

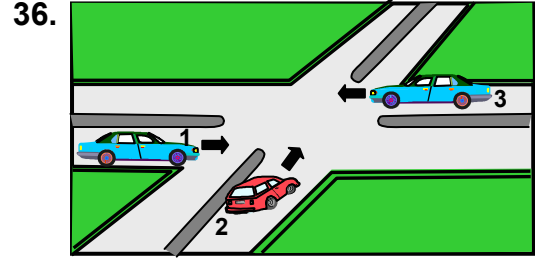
- A) Kara yolunun temizliğinde kullanılan araçlar
- B) Acil hasta veya yaralı taşıyan araçlar
- C) Toplu taşıma araçları
- D) Gümrük muhafaza araçları

34. Aşağıdakilerden hangisi kontrolsüz bir kavşağı ifade eder?

- A) 
- B) 
- C) 
- D) 

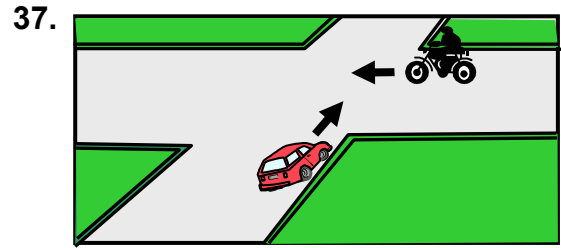
35. Aşağıdakilerden hangisinin sağa dönüşlerde yapılması yanlıştır?

- A) Hızın azaltılması
- B) Sağa dönüş lambasının yakılması
- C) Geniş kavisle dönülmesi
- D) Sağ şeride geçilmesi



Şekle göre geçiş hakkı sırası ne olmalıdır?

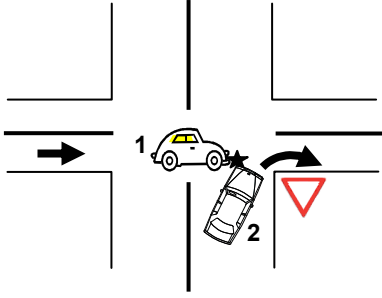
- A) 1 - 2 - 3
- B) 2 - 1 - 3
- C) 3 - 1 - 2
- D) 3 - 2 - 1



Şekle göre motosiklet sürücüsü ne yapmalıdır?

- A) Geçiş hakkını kendi kullanmalıdır.
- B) Otomobilin geçmesini beklemelidir.
- C) Otomobil sürücüsünün ikazına uymalıdır.
- D) Hızını artırmalıdır.

38.



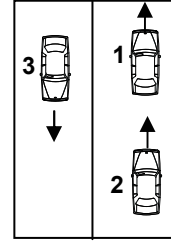
Şekildeki trafik kazasına 1 ve 2 numaralı taşıt sürücülerinin hangi davranışları yol açmış olabilir?

- A) 1 numaralı taşıtın yavaş seyretmesi
- B) 2 numaralı taşıtın, 1 numaralı taşıtın geçmesini beklememesi
- C) 2 numaralı taşıtın dönüşü dar yapması
- D) 1 numaralı taşıtın geçiş hakkını 2 numaralı taşıta vermemesi

39. Aşağıdakilerin hangisinde dönüş ışıklarının kullanılması yasaktır?

- A) Şerit değiştirmelerde
- B) Park yerlerine giriş ve çıkışlarda
- C) Sürücülere geç mesajının verilmesinde
- D) Kavşaklarda sağa ve sola dönüşlerde

40. Şekle göre aşağıdakilerden hangisinin yapılması doğrudur?



- A) 1 numaralı aracın şerit değiştirmesi
- B) 2 numaralı aracın önündeki aracı geçmesi
- C) 3 numaralı aracın şerit değiştirmesi
- D) Araçların buldukları şeritlerde seyretmesi

TRAFİK ve ÇEVRE BİLGİSİ TESTİ BİTTİ.
MOTOR ve ARAÇ TEKNİĞİ BİLGİSİ TESTİNE GEÇİNİZ.

1. Kontak anahtarının görevi nedir?

- A) Ateşleme yapmaktır.
- B) Akümülatörü şarj etmektir.
- C) Elektrik devresini açıp kapatmaktır.
- D) Motora ilk hareketi vermektir.

2. Aşağıdakilerden hangisi bujilere ateşleme sırasına göre akım dağıtan parçadır?

- A) Karbüratör
- B) Distribütör
- C) Akümülatör
- D) Marş motoru

3. Motosikletin kullanma kılavuzuna göre, belirli kilometre dolunca aşağıdaki parçalardan hangisi değiştirilir?

- A) Buji
- B) Rot
- C) Aks
- D) Şaft

4. Araçlarda yakıt tasarrufu sağlamak için aşağıdakilerden hangisi yapılmalıdır?

- A) Lastiklerin hava basıncı indirilmesidir.
- B) Yağ seviyesi kontrol edilmelidir.
- C) Eskimiş bujiler değiştirilmelidir.
- D) Zamanında yakıt alınmalıdır.

5. Aşağıdakilerden hangisi debriyaj balatasının sıyrılarak aşınmasına sebep olur?

- A) Aracın hızlı kullanılması
- B) Ani ve sert kalkış yapılması
- C) Aracın yavaş kullanılması
- D) Park hâlinde viteste bırakılması

6. Motor yağının seviyesi, yağ çubuğunun neresinde olmalıdır?

- A) İki çizgisi arasında
- B) Alt çizgide
- C) Üst çizgiden yukarıda
- D) Alt çizgiden aşağıda

7. Motosikletin sinyal lambalarından biri yanmıyorsa aşağıdakilerden hangisi arızalıdır?

- A) Endüksiyon bobini
- B) Ampul
- C) Alternatör
- D) Konjektör

8. Motor çalışırken yağlamanın olup olmadığı aşağıdakilerin hangisinden anlaşılır?

- A) Yağ çubuğundan
- B) Yağ karterinden
- C) Yağ filtresinden
- D) Yağ göstergesinden

9. Bir aracın egzoz dumanı siyah renkte çıkıyorsa aşağıdakilerden hangisine bakılır?

- A) Hava filtresine
- B) Yağ seviyesine
- C) Soğutma suyuna
- D) Vantilatör kayışına

10. Akümülatörün elektrolit seviyesi azalmış ise ne ilave edilir?

- A) Asit
- B) Saf su
- C) Hidrolik
- D) Antifriz

11. Aşağıdakilerden hangisi karterin görevidir?

- A) Yağı depolamak
- B) Soğutma suyunu depolamak
- C) Ateşleme yapmak
- D) Motora ilk hareketi vermek

12. Aşağıdakilerden hangisi motorun parçalarındandır?

- A) Rot başı
- B) Diferansiyel
- C) Buji
- D) Rotil

13. Aşağıdakilerden hangisi araçlarda kullanılan motor çeşididir?

- A) Dıştan yanmalı
- B) Üstten yanmalı
- C) Alttan yanmalı
- D) İçten yanmalı

14. Aşağıdakilerden hangisi silindir bloğunun görevidir?

- A) Motorlarda bulunan suyu soğutmak
- B) Krank miline yataklık yapmak
- C) Motor yağını soğutmak
- D) Vites dişlilerine yataklık yapmak

15. Aşağıdakilerden hangisi hava ile soğutmalı motorun parçasıdır?

- A) Radyatör
- B) Termostat
- C) Hava kanatçıkları
- D) Su pompası

16. Motorlar zamanlarına göre nasıl sınıflandırılırlar?

- A) Bir ve üç zamanlı
- B) Bir ve dört zamanlı
- C) İki ve dört zamanlı
- D) İki ve beş zamanlı

17. Motorlar soğutma sistemine göre nasıl sınıflandırılırlar?

- A) Su ve hava soğutmalı
- B) Su ve yağ soğutmalı
- C) Hava ve benzin soğutmalı
- D) Yağ ve motorin soğutmalı

18. Akümülatörün bakımında aşağıdakilerden hangisi yapılır?

- A) Suyu boşaltılıp yağlanır.
- B) Suyu boşaltılıp içi temizlenir.
- C) Plakaları temizlenir.
- D) Kutup başlarının oksitleri temizlenir.

19. Araçta kısa devreden doğacak yangın durumunda nasıl davranılır?

- A) Marş motorunun kablosu çıkarılır.
- B) Bataryanın kutup başları çıkarılır.
- C) Distribütörün kablosu çıkarılır.
- D) Alternatörün kablosu çıkarılır.

20. Bujide kıvılcım meydana gelmiyorsa sebebi aşağıdakilerden hangisi olabilir?

- A) Motor yağının eksilmesi
- B) Benzinin bitmesi
- C) Radyatör suyunun eksilmesi
- D) Endüksiyon bobini kablosunun çıkması

TEST BİTTİ.
CEVAPLARINIZI KONTROL EDİNİZ.

SINAV SIRASINDA UYULACAK KURALLAR

1. Sınavın başladığı andan itibaren, salon görevlilerinin tüm uyarılarına uymak zorundasınız.
2. Sınav başladıktan sonra görevlilerle konuşmanız ve soru sormanız yasaktır.
3. Sınav sırasında kopya çeken, çekmeye teşebbüs eden, kopya veren ya da kopya çekilmesine yardım eden adayların kimlikleri sınav tutanağına yazılacak ve sınavları geçersiz sayılacaktır. Ayrıca bu kişiler sınav salonundan çıkarılacaktır.
4. Görevliler, gerektiğinde oturduğunuz yerleri değiştirebilecektir.
5. Sınavda kurallara ve uyarılara uymayanların kimlikleri tutanakla tespit edilecek ve sınavları geçersiz sayılacaktır.
6. Sınav başladıktan sonra adayların birbirleriyle konuşmaları, kalem, silgi vb. şeyleri istemeleri yasaktır.
7. Sınav sırasında sigara, çay vb. içilmez.
8. Sınavın başladığı belirtilmeden test kitapçıkları açılmaz ve cevaplandırma yapılamaz.
9. Sınav sonrası test kitapçığını ve cevap kâğıdını mutlaka salon görevlilerine teslim ediniz. Test kitapçığını teslim etmeyen veya sayfalarından bir kısmını eksik teslim edenlerin sınavları geçersiz sayılacak, ayrıca haklarında yasal işlem yapılacaktır.

Soracağınız bir şey var mı? Varsa, şimdi sorunuz; sınav başladıktan sonra sorularınıza cevap verilmeyecektir. Hazır mısınız? Sınav, okulun bütün salonlarında aynı anda başlayacağı için başlama zilini beraberce bekleyelim. Hepinize başarılar dileriz.
(Salon başkanı başlama ve bitiş saatini tahtaya yazacaktır.)

Bu testin her hakkı saklıdır. Hangi amaçla olursa olsun, testlerin tamamının veya bir kısmının Millî Eğitim Bakanlığı Eğitim Teknolojileri Genel Müdürlüğü'nün yazılı izni olmadan kopya edilmesi, fotoğraflarının çekilmesi, bilgisayar ortamına alınması, herhangi bir yolla çoğaltılması, yayımlanması veya başka bir amaçla kullanılması yasaktır. Bu yasağa uymayanlar, doğabilecek cezaî sorumluluğu ve testlerin hazırlanmasındaki malî külfeti peşinen kabullenmiş sayılır.

BAŞLAYINIZ DENİLMEYEN TEST KİTAPÇIĞINI AÇMAYINIZ.