

SERTİFİKA
TÜRÜ
C – D – E
271020071100
4. GRUP

T.C.
MİLLÎ EĞİTİM BAKANLIĞI
EĞİTİM TEKNOLOJİLERİ GENEL MÜDÜRLÜĞÜ
Ölçme Değerlendirme ve
Açıköğretim Kurumları Daire Başkanlığı

KİTAPÇIK TÜRÜ
Z

MOTORLU TAŞIT SÜRÜCÜ ADAYLARI SINAVI TEST KİTAPÇIĞI

Adayın Adı ve Soyadı :
Aday Numarası :

- DİKKAT:**
1. Size verilen test kitapçığının sertifika türü, almak istediğiniz sertifika türüyle aynı değilse salon görevlilerini uyararak test kitapçığının doğru kitapçıkla değiştirilmesini sağlayınız.
 2. Test kitapçıklarını kontrol ederek, baskı hatası olan kitapçığın değiştirilmesi için salon sorumlularına başvurunuz.
 3. Test kitapçığındaki açıklamaları okuyunuz.
 4. Sınavda hesap makinesi, cep telefonu ve çağrı cihazı kullanılması yasaktır. Bu cihazları sınav başlamadan önce salon başkanına teslim ediniz.

CEVAP KÂĞIDI İLE İLGİLİ AÇIKLAMALAR

1. Cevap kâğıdınızda kodlanmış olarak verilen kitapçık türü ile size verilen kitapçık türünün aynı olmasına dikkat ediniz. Aynı değilse salon başkanını uyarınız.
2. Size verilen cevap kâğıdında yazılı olan bilgilerin size ait olup olmadığını kontrol ediniz.
3. Cevap kâğıdı üzerine yazacağınız yazı ve yapacağınız işaretlemelerde kurşun kalemden başka kalem kullanmayınız.
4. Cevap kâğıdında **İLK YARDIM BİLGİSİ, TRAFİK ve ÇEVRE BİLGİSİ, MOTOR ve ARAÇ TEKNİĞİ BİLGİSİ** testleri için üç ayrı bölüm bulunmaktadır. Cevaplarınızı cevap kâğıdındaki ilgili bölümlere aşağıdaki örnekte olduğu gibi yuvarlağı, dışına taşırmadan işaretleyiniz.
Yanlış karalamalarınızı düzeltirken yuvarlağın içini temizce siliniz.

ÖRNEK KODLAMA: ●

TEST KİTAPÇIĞI İLE İLGİLİ AÇIKLAMA

1. Bu test kitapçığında; **İLK YARDIM BİLGİSİ** dersinden 30, **TRAFİK ve ÇEVRE BİLGİSİ** dersinden 50, **MOTOR ve ARAÇ TEKNİĞİ BİLGİSİ** dersinden 40 olmak üzere toplam 120 soru bulunmaktadır. Testin tümü için verilen cevaplama süresi **150 dakikadır**.
2. Her sorunun dört seçeneği vardır. Dört seçenekten sadece bir tanesi doğru cevaptır. Doğru bulduğunuz seçeneği cevap kâğıdında o soru için ayrılan yerde bularak işaretleyiniz. Birden fazla işaretlemelerde o soru yanlış cevaplandırılmış sayılır.
3. Her ders kendi içerisinde **100** puan üzerinden değerlendirilecektir. Başarılı sayılabilmemiz için her dersten –ayrı ayrı- **70 puan** almanız gerekir.
4. Size ayrı bir karalama kâğıdı verilmeyecektir. Test kitapçığının içindeki boş alanları karalama yapmak için kullanabilirsiniz.
5. Cevabını bilmediğiniz sorular üzerinde fazla zaman kaybetmeden diğer sorulara geçiniz. Zamanınız kalırsa bu sorulara daha sonra dönebilirsiniz.
6. Cevaplarınız puanlanırken her doğru cevaba puan verilecek, yanlış cevaplarınız dikkate alınmayacaktır.
7. Sınavın bitiminde cevap kâğıdınızı ve soru kitapçığınızı salon sorumlularına teslim etmeyi unutmayınız.

Arka sayfadaki açıklamalara geçiniz.

1. Aşağıdakilerden hangisi kalp durmasının belirtilerindendir?
 - A) Göz bebeklerinin büyüüp sabitlenmesi
 - B) Solunumun sık ve yüzeysel olması
 - C) Kan basıncının artması
 - D) Vücut sıcaklığının artması
2. Hangi durumdaki yaralı, sağlık kuruluşuna taşınmada birinci derecede önceliklidir?
 - A) Ayağında çıkık olan
 - B) Solunum zorluğu çeken
 - C) Birinci derecede yanığı olan
 - D) Turnike uygulanan
3. Tıbbi yardım haberleşmesinde iletilecek mesaj nasıl olmalıdır?
 - A) Yazılı, sözlü ve hareketli
 - B) Ayrıntılı, detaylı ve uzun
 - C) Kısa, öz ve anlaşılır
 - D) Şifreli ve gizli
4. Aşağıdakilerden hangisi sürücülerde olması gereken davranışlardandır?
 - A) Kendini üstün görmek
 - B) Paylaşmayı bilmek ve uygulamak
 - C) Kendi kendine kurallar koymak
 - D) Saygıyı öncelikle başkalarından beklemek
5. Kalp masajı hangi durumdaki kişiye uygulanır?
 - A) Bilinç kaybı olan
 - B) Solunum güçlüğü olan
 - C) Kalbi duran (5 dakika içinde)
 - D) Nabız sayısı düşük olan
6. Hangi durumdaki hasta, sırtüstü yatırılıp bacakları bir süre yukarıda tutulduktan sonra şok pozisyonunda bekletilir?
 - A) Karın yaralanması olan
 - B) Baygın durumda olan
 - C) Egzoz gazından zehirlenen
 - D) Göğüs yaralanması olan
7. Aşağıdakilerden hangisi bayılmanın belirtilerindendir?
 - A) Solunumun derin olması
 - B) Deride kuruluk
 - C) Aşırı hareketlenme
 - D) Yüzün sararması
8. Yaralının göğüs kafesine batan cisim duruyorsa aşağıdakilerden hangisi uygulanır?
 - A) Batan cisme dokunmadan yara kenarları sarılarak sevk edilir.
 - B) Kalp masajı ve suni solunum uygulanır.
 - C) Olay yerine hekimin gelip müdahale etmesi beklenir.
 - D) Yara yerindeki cisim yakılarak hemen çıkarılır ve sarılır.
9. Egzoz gazı zehirlenmesi hangi yolla olur?
 - A) Boşaltım yolu ile
 - B) Dolaşım yolu ile
 - C) Sindirim yolu ile
 - D) Solunum yolu ile
10. Sindirim yoluyla zehirlenen hasta, kusuyorsa aşağıdaki pozisyonlardan hangisine alınır?
 - A) Yüzüstü yatış
 - B) Yan yatış
 - C) Oturuş
 - D) Sırtüstü yatış

11. Kırıklarda ilk yardım sırasında atel uygulamasının amacı nedir?
- A) Taşıma esnasında yaralının düşmesini önlemek
B) Yeni kırıkların oluşmasını engellemek
C) Kırığın çevre dokulara zarar vermesini engellemek
D) Yaralının şoka girmesini önlemek
12. Burkulmalarda ağrı ve şişliği azaltmak için aşağıdakilerden hangisi yapılmalıdır?
- A) Buz konulmalıdır.
B) Masaj yapılmalıdır.
C) Soğuk su içirilmelidir.
D) Turnike uygulanmalıdır.
13. Diz ile kalça arasındaki kemikte kırık varsa uygulanacak dıştaki atelin boyu ne kadar olmalıdır?
- A) Topukla diz arasına kadar
B) Topuktan koltuk altına kadar
C) Topuktan kalçaya kadar
D) Dizden kalçaya kadar
14. Omurga yaralanmalarında yaralı sedyede nasıl sevk edilir?
- A) Oturtularak
B) Yan yatırılarak
C) Yüzüstü yatırılarak
D) Sirtüstü yatırılarak
15. Bir kişinin elektrik akımından kurtarılması esnasında, aşağıdakilerden hangisinin yapılması doğrudur?
- A) Çıplak elle, ıslak metal malzemelere dokunması sağlanır.
B) Elektrik akımını kesmeyle vakit kaybetmeden kişi, çıplak elle çekilerek kurtarılır.
C) Kuru tahta veya plastik malzeme kullanılarak yaralı, elektrik akımından uzaklaştırılır.
D) Yaralının metal bir yüzeye teması sağlanır.
16. Ciltle birlikte cilt altı dokularının da yandığı yanıklarda, olay yerinde aşağıdakilerden hangisi uygulanır?
- A) Salça sürülür.
B) Alkollü su ile yıkanır.
C) Yara merhemi sürülür.
D) Soğuk su tatbik edilir.
17. Solunum durması hangi yöntemle tespit edilir?
- A) Gez - Göz - İzle yöntemi
B) İlk - Son - Say yöntemi
C) Bak - Dinle - Hisset yöntemi
D) Hipokrat Yöntemi
18. Araçlarda ilk yardım çantası hangi amaçla bulundurulur?
- A) Trafik denetimlerinde göstermek
B) Kazalarda ilk yardımda kullanmak
C) Araç muayenelerinde göstermek
D) Araç donanımını tamamlamak
19. Kendiliğinden meydana gelen burun kanamasında, hastaya hangi pozisyon verilir?
- A) Sirtüstü yatırılır.
B) Yüzüstü yatırılır.
C) Yan yatırılır.
D) Oturtulur.
20. Kaza yerindeki araçtan, yaralının çıkarılmasında ilk aşama aşağıdakilerden hangisidir?
- A) Yaralının araçtan çıkarılabileceği çıkış yerlerinin sağlanmasıdır.
B) Motorun durdurulup aracın sabitlenmesidir.
C) Aracın kapılarının açılmaya çalışılmasıdır.
D) Yaralıyı taşımak için sedye getirilmesidir.

21. Kanamanın olduğu damar parmakla kemik arasında sıkıştırılarak kanama durdurulabilir.
Bu yöntemin hangi durumda uygulanması sakıncalıdır?
- A) Çöken kırık kemik üzerine
B) Boyun bölgesine
C) Baş ve yüz bölgesine
D) Kol ve bacak üzerine
22. Aşağıdakilerden hangisi karın bölgesinde bulunur?
- A) Mide
B) Akciğer
C) Kalp
D) Yutak
23. Bayılan hastaya soluk yolunun tıkanmaması için hangi pozisyon verilir?
- A) Yarı oturuş
B) Yüzükoyun yatış
C) Yan yatış
D) Sirtüstü yatış
24. Ülkemizde, en çok ölümlü sonuçlanan kaza çeşidi aşağıdakilerden hangisidir?
- A) Trafik kazası
B) İş kazası
C) Spor kazası
D) Ev kazası
25. Aşağıdakilerden hangisi kazalara ait özelliiktir?
- A) Önceden tahmin edilebilme
B) Doğal olaylardan olma
C) Genellikle çevreyi etkileme
D) Önlemlere bağlı olarak azalabilme
26. El bileği ile dirsek arasındaki büyük bir dış kanamayı durdurma metodu aşağıdakilerden hangisidir?
- A) Omuz üzerine basınç uygulamak
B) Kanayan yere merhem sürmek
C) Dirsekle omuz arasına turnike uygulamak
D) Kanayan yeri kalp seviyesinden aşağıda tutmak

27. Kanayan yer kalp seviyesinden üstte tutulursa ne olur?
- A) Atardamarlardan nabız hissedilemez.
B) Beyin kanaması riski artar.
C) Kalbin kasılıp-gevşeme sayısı artar.
D) Kanama bölgesindeki kan basıncı düşer.
28. Kaza yerine ulaşan ilk yardımcının ilk olarak yapması gereken nedir?
- A) Yaralıları belirlemelidir.
B) Kazayı yetkililere haber vermelidir.
C) Kendinin ve yaralıların güvenliğini sağlamalıdır.
D) Yaralıları araçtan çıkarmalıdır.
29. Yaralıyı araçtan çıkarırken aşağıdakilerden hangisine dikkat edilir?
- A) Kollarının gövdeye paralel durmasına
B) Ayak tarafından çıkarılmasına
C) Baş - boyun - gövde hizasının bozulmamasına
D) Baş tarafından çıkarılmasına
30. Trafik kazasını gören bir sürücünün, kazaya müdahale etmesi ile ilgili olarak aşağıdakilerden hangisi doğrudur?
- A) Sürücünün isteğine bağlıdır.
B) Her durumda zorunludur.
C) Sadece resmî görevli araç sürücüleri zorunludur.
D) Sadece ağır araç sürücüleri zorunludur.

İLK YARDIM BİLGİSİ TESTİ BİTTİ.
TRAFİK ve ÇEVRE BİLGİSİ TESTİNE GEÇİNİZ.

4. GRUP

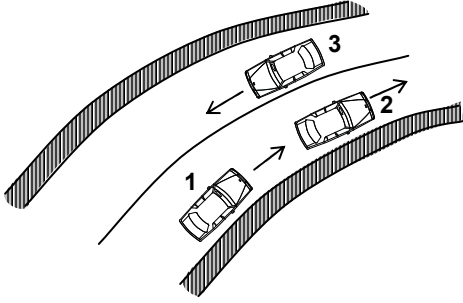
TRAFİK ve ÇEVRE BİLGİSİ

Z

1. Aşağıdakilerin hangisinde yaya yoluna park edilebilir?

- A) Yaya yolu genişse
- B) Yaya yolu kenarındaki mülk sahipleri izin verirse
- C) Trafik işaretleri ile belirlenmişse
- D) Yakın çevrede yeterince park yeri yoksa

2.



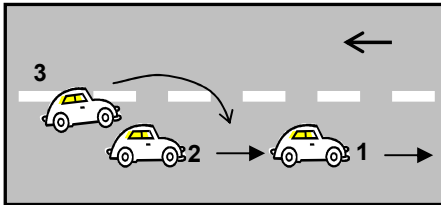
Şekildeki kara yolu kesiminde aşağıdakilerden hangisinin yapılması yasaktır?

- A) 1. aracın 2. araca takip mesafesince yaklaşması
- B) 3. aracın dönemece girerken hızını azaltması
- C) 1. aracın 2. aracı geçmeye çalışması
- D) 2. aracın dönemece girerken hızını azaltması

3. Aşağıdakilerden hangisi durmaya örnektir?

- A) Park etmek
- B) Kırmızı ışıkta beklemek
- C) Yük boşaltmak
- D) Yolcu indirmek ve bindirmek

4.



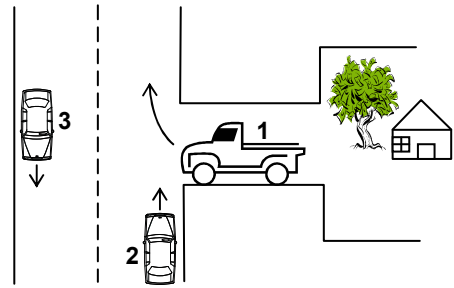
Şekle göre aşağıdakilerden hangisinin yapılması doğrudur?

- A) 2 numaralı aracın 3 numaralı aracın geçişine yardımcı olması
- B) 2 numaralı aracın hızını artırması
- C) 2 numaralı aracın 1 numaralı aracı sollaması
- D) 1 numaralı aracın karşı şeride geçmesi

5. Yerleşim yerleri dışındaki kara yollarında, geceleri hangi ışıkların yakılması zorunludur?

- A) Acil uyarı ışıklarının
- B) Park ışıklarının
- C) Uzağı gösteren ışıkların
- D) Yakını gösteren ışıkların

6.

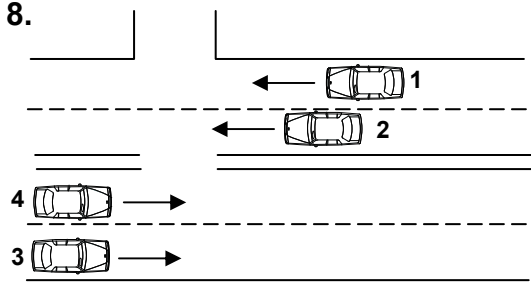


Şekilde belirtilen yol ve araçların durumu için, aşağıdakilerden hangisi yanlıştır?

- A) 1 numaralı taşıt geçiş yolundadır.
- B) 2 ve 3 numaralı taşıtlar, iki yönlü kara yolunda seyretmektedir.
- C) 1 numaralı taşıt sürücüsü, 2 numaralı taşıtın geçmesini beklenmelidir.
- D) 2 numaralı taşıt sürücüsü, 1 numaralı taşıta yol vermelidir.

7. Geceleyin öndeki aracı yakından takip ederken hangi ışıkları yakmak zorunludur?

- A) Yakını gösteren ışıkları
- B) Sis ışıklarını
- C) Park ışıklarını
- D) Uzağı gösteren ışıkları

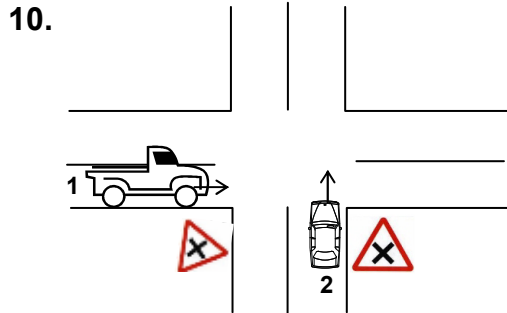


Sola dönüş yapmak isteyen 3 nolu taşıt sürücüsünün aşağıdakilerden hangisini yapması yanlıştır?

- A) Hızını artırıp 4 nolu taşıtın önüne geçmesi
- B) 1 ve 2 numaralı taşıtların geçmesini beklemesi
- C) Gidişe ayrılan yolun soluna yaklaşması
- D) Dönüşü geniş kavisli yapması

9. Arıza nedeniyle yolda kalan araçların sürücüleri, tehlikeye meydan vermek için aşağıdakilerden hangisini yapmalıdır?

- A) Aracın etrafına taş dizmelidir.
- B) Aracı yol dışına veya bankete çıkarıp işaretlemelidir.
- C) Aracın yerini değiştirmeden tamirci çağırmalıdır.
- D) Eski lastik yakarak sürücüleri uyarmalıdır.



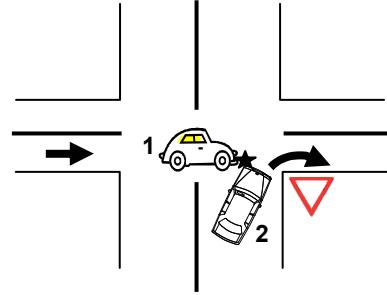
Şekildeki kara yolu bölümüne yaklaşırken, 1 ve 2 numaralı taşıt sürücüleri hangisini yapmak zorundadır?

- A) Her ikisi de durduktan sonra geçmelidir.
- B) 2 numaralı taşıt sürücüsü hızını artırmalıdır.
- C) 1 numaralı taşıt sürücüsü hızını artırmalıdır.
- D) Her ikisi de taşıtlarının hızını azaltmalıdır.

11. Aksine bir işaret yoksa, eğimsiz iki yönlü dar yolda, otomobil ile kamyonun karşılaşması hâlinde, hangisi diğerine yol vermelidir?

- A) Şeridi daralmış olan, diğerine
- B) Otomobil sürücüsü, kamyonu
- C) Kamyon sürücüsü, otomobile
- D) Trafik yoğunluğu az olan yöndeki taşıt, diğerine

12.



Şekildeki trafik kazasına 1 ve 2 numaralı taşıt sürücülerinin hangi davranışları yol açmış olabilir?

- A) 1 numaralı taşıtın yavaş seyretmesi
- B) 2 numaralı taşıtın, 1 numaralı taşıtın geçmesini beklememesi
- C) 2 numaralı taşıtın dönüşü dar yapması
- D) 1 numaralı taşıtın geçiş hakkını 2 numaralı taşıta vermemesi

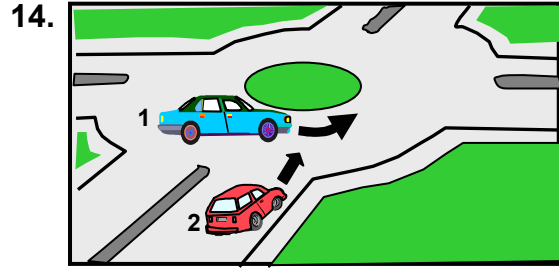
13. Bir kavşakta kendisine yeşil ışık yanmakta iken diğer doğrultudaki araçların geçişine engel oluşturacağını fark eden bir sürücü ne yapmalıdır?

- A) Yoluna devam etmelidir.
- B) Kesinlikle kavşağa girmemelidir.
- C) Acil uyarı ışıklarını yakmalıdır.
- D) Sağa dönüş yaparak yoluna devam etmelidir.

4. GRUP

TRAFİK ve ÇEVRE BİLGİSİ

Z

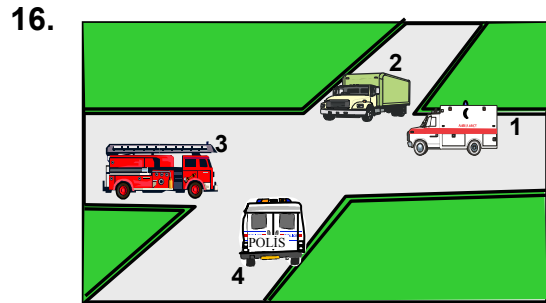


Şekildeki 1 numaralı aracın sürücüsü ne yapmalıdır?

- A) Geçiş hakkını kendi kullanmalıdır.
- B) Geçiş hakkını 2 numaralı araca vermelidir.
- C) Korna çalıp 2 numaralı aracı yavaşlatmalıdır.
- D) Hızlanıp kavşağa önce girmelidir.

15. Sürücülerin aşağıdaki davranışlardan hangisini yapmaları yanlıştır?

- A) Ani yön değiştirerek yayaları şaşırtmaları
- B) Yağışlı havalarda normal hızın altında seyretmeleri
- C) Yol boş olsa da iki şeridi birden kullanmamaları
- D) Yol ortasında yolcu indirip bindirmeleri



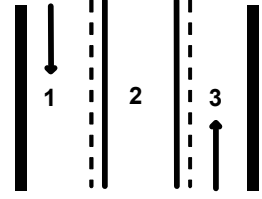
Şekildeki araçların geçiş üstünlüğü sırası nasıl olmalıdır?

- A) 2 - 3 - 4 - 1
- B) 3 - 4 - 1 - 2
- C) 1 - 3 - 4 - 2
- D) 4 - 1 - 2 - 3

17. Bir aracın yolcu indirmek amacıyla kısa süreli durdurulmasına ne ad verilir?

- A) Bekleme
- B) Durma
- C) Park etme
- D) Duraklama

18. Şekle göre hangi numaralı şerit sürekli işgal edilemez?

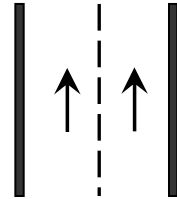


- A) 1
- B) 2
- C) 3
- D) 1 ve 3

19. Aşağıdakilerden hangisi, trafik kazalarında kaza tespit tutanağı düzenlemekle görevlidir?

- A) Trafik görevlisi
- B) Çevre mühendisi
- C) Fahri trafik müfettişi
- D) Trafik mühendisi

20. Şekildeki kara yoluna ne ad verilir?



- A) Tek yönlü kara yolu
- B) İki yönlü kara yolu
- C) Bölünmüş kara yolu
- D) Erişme kontrollü kara yolu

21. Aşağıdakilerden hangisi trafiğin düzenlenmesinde önceliğe sahiptir?

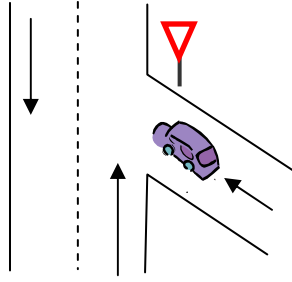
- A) Yer işaretleri
- B) Trafik levhaları
- C) Trafik görevlisi
- D) Trafik ışıkları

4. GRUP

TRAFİK ve ÇEVRE BİLGİSİ

Z

22.



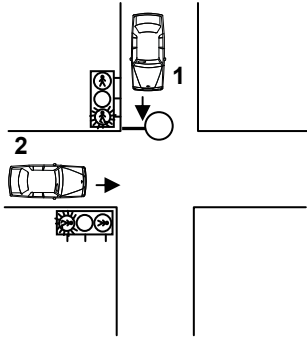
Şekildeki aracın bulunduğu yol aşağıdakilerden hangisidir?

- A) Ana yol
B) Tali yol
C) Ekspres yol
D) Geçiş yolu

23. Aksine bir işaret yoksa, otomobillerin şehir içi ve şehirler arası yollardaki azami hızı saatte kaç kilometredir?

	Şehir içinde Km / saat	Şehirler arasında Km / saat
A)	30	80
B)	50	90
C)	60	90
D)	50	120

24.



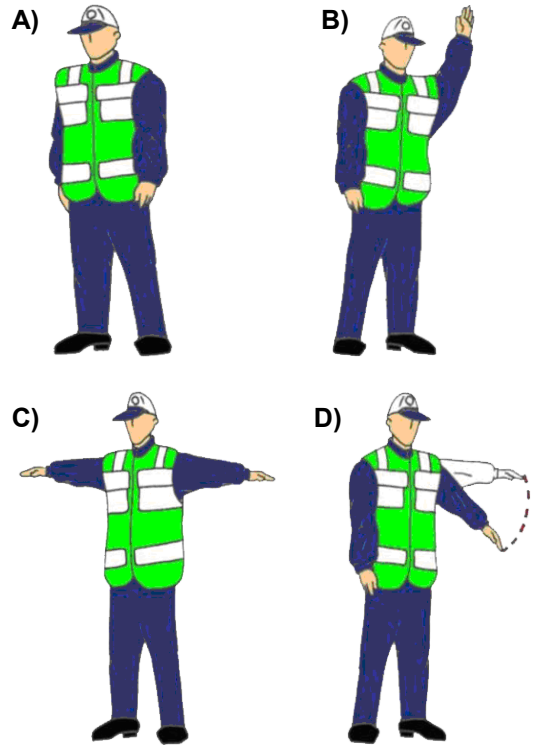
Şekildeki kavşakta 1 numaralı araca kırmızı ışık yanarken 2 numaralı araca yanmakta olan ışığın rengi nedir?

- A) Aralıklı yanar kırmızı
B) Kırmızı
C) Yeşil
D) Aralıklı yanar sarı

25. Aşağıdakilerin hangisinde dönüş ışıklarının kullanılması yasaktır?

- A) Şerit değiştirmelerde
B) Park yerlerine giriş ve çıkışlarda
C) Kavşaklarda sağa ve sola dönüşlerde
D) Sürücülere geç mesajının verilmesinde

26. Trafik görevlisinin hangi hareketi trafiği yavaşlatma talimatıdır?



27. Kavşaklara yaklaşırken yol üzerine çizilmiş oklar neyi ifade eder?

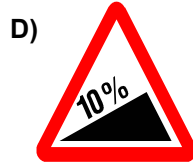
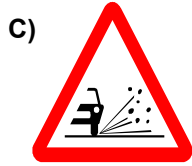
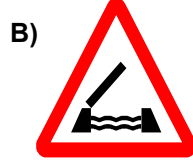
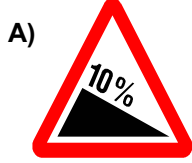
- A) Hızın artırılması gerektiğini
B) Zamanında uygun şeride girilmesi gerektiğini
C) Sağa ve sola dönülemeyeceğini
D) Durma, duraklama ve park etmenin yasaklanmış olduğunu

4. GRUP

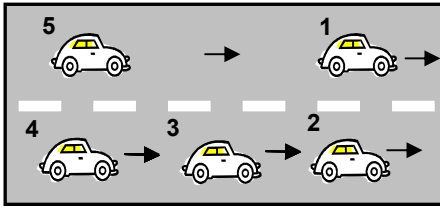
TRAFİK ve ÇEVRE BİLGİSİ

Z

28. Aşağıdakilerden hangisi şekildeki levha ile aynı anlamdadır?



29.



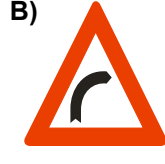
Şekle göre 3 numaralı aracın şerit değiştirebilmesi için aşağıdakilerden hangisinin gerçekleşmesi beklenir?

- A) 1 numaralı aracın sağa geçmesi
B) 4 numaralı aracın yavaşlaması
C) 2 numaralı aracın şerit değiştirmesi
D) 5 numaralı aracın geçmesi

30. Geceleyin önündeki aracı geçmek isteyen sürücü, geçilen araçla yan yana gelinceye kadar hangi ışıkları kullanmalıdır?

- A) Uzağı gösteren ışıkları
B) Acil uyarı ışıklarını
C) Yakını gösteren ışıkları
D) Sis ışıklarını

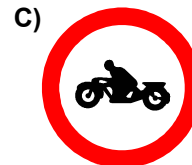
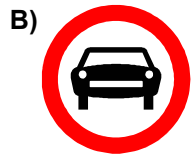
31. Aşağıdakilerden hangisi sağa tehlikeli devamlı viraj işaretidir?



32. Kontrolsüz kavşaklarda aşağıdakilerden hangisinin yapılması doğrudur?

- A) Öndeki aracın geçilmesi
B) Şerit değiştirilmesi
C) Geçiş hakkı kuralına uyulması
D) Aracın hızının artırılması

33. Aşağıdakilerden hangisi şekildeki levha ile aynı anlamdadır?



34. Yaralı veya acil hasta taşıyan özel araç sürücüleri, geçiş üstünlüğü hakkını nasıl kullanabilirler?

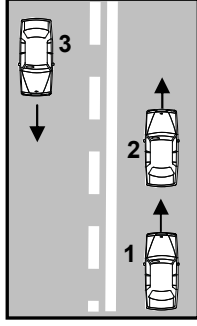
- A) Seyyar tepe lambası taktırarak
B) Eskort eşliğinde
C) Aracında gözcü bulundurarak
D) Sesli ve ışıklı işaretler vererek

4. GRUP

TRAFİK ve ÇEVRE BİLGİSİ

Z

35. Şekle göre 1 numaralı araç sürücüsü aşağıdakilerden hangisini yapmalıdır?



- A) 2 numaralı aracı geçmelidir.
B) Geçiş için 3 numaralı aracın geçmesini beklemelidir.
C) Geçiş yapmayıp, takip mesafesini korumalıdır.
D) 2 numaralı aracın sürücüsünü ikaz ederek sağa yanaşmasını istemelidir.

36. Şekildeki trafik işareti neyi yasaklar?

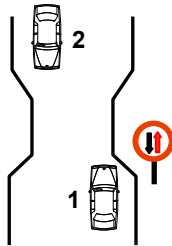


- A) Geri gitmeyi
B) Sola dönmeyi
C) Ada etrafında dönmeyi
D) "U" dönüşü yapmayı

37. Okul taşıtının arkasındaki "DUR" işaretinin yandığını gören sürücü nasıl hareket etmelidir?

- A) Hızını artırarak uzaklaşmalıdır.
B) Dikkatli ve yavaş geçmelidir.
C) Okul taşıtını geçmemelidir.
D) Diğer sürücülere uyarmalıdır.

38. Şekle göre aşağıdakilerden hangisi doğrudur?



- A) Dar yoldan önce 1 numaralı araç geçmelidir.
B) 1 numaralı araç 2 numaralı araca yol vermelidir.
C) 1 numaralı araç sürücüsü 2 numaralı araç sürücüsünü ikaz edip durdurmalıdır.
D) 2 numaralı araç sürücüsü 1 numaralı araç sürücüsünü ikaz ederek durdurmalıdır.

39. Kişilerin huzurunu, ruh ve beden sağlığını bozacak seviyedeki istenmeyen seslere ne ad verilir?

- A) Gürültü
B) Sesli ilan
C) Duyuru
D) Konuşma

40. Sürücüler şehirler arası yola çıktıklarında yanlarına aşağıdakilerden hangisini almalıdırlar?

- A) Şehir haritası
B) Şehir planı
C) Karayolları haritası
D) Şehir krokisi

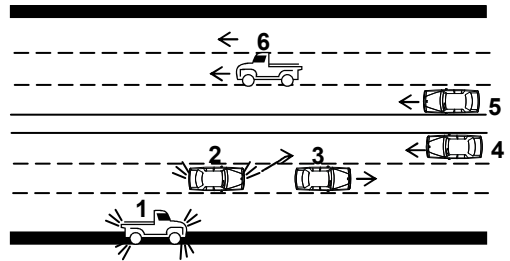
41. Trafiğe çıkan araçta tescil belgesi ile birlikte hangisinin bulunması gerekir?

- A) Noter satış belgesinin
B) Trafik belgesinin
C) İşletme belgesinin
D) Kara yolu uygunluk belgesinin

42. Otomobillerin trafiğe çıkarılabilmesi için aşağıdakilerden hangisinin yaptırılması zorunludur?

- A) Koltuk ferdi kaza sigortasının
B) Kasko sigortasının
C) Aracın bakımının
D) Zorunlu mali sorumluluk sigortasının

- 43.



Şekildeki kara yolu bölümünde, hangi numaralı taşıt sürücülerinin yaptığı asli kusur hâllerinden sayılır?

- A) Yalnız 4
B) 1 ve 5
C) 2 ve 4
D) 1, 3 ve 6

4. GRUP

TRAFİK ve ÇEVRE BİLGİSİ

Z

44. Resmî ve ticari plakalı otomobillere 2 yaş sonunda kaç yılda bir muayene yaptırılması zorunludur?

- A) 1
B) 2
C) 3
D) 4

45. Hangi sürücü belgesi ile kendi sınıfının dışındaki bir taşıt kullanılabilir?

- A) F
B) G
C) A1
D) B

46. Yaya yolu bulunmayan kara yollarında, yayaların aşağıdakilerin hangisinde yürümesi zorunludur?

- A) Gidiş yönüne göre sol bankette
B) Gidiş yönüne göre sağ bankette
C) Trafiğin yoğun olmadığı şeritte
D) Taşıt yolunun en sağındaki şeritte

47. Dar ve trafiğin yoğun olduğu taşıt yolunda yavaş seyreden sürücü kendisini geçmek isteyen diğer sürücülere nasıl davranmak zorundadır?

- A) Aracının hızını artırmak
B) Sağa yanaşmak, gerekirse durmak
C) Hemen yavaşlayıp olduğu yerde durmak
D) Hızını azaltıp seyrine devam etmek

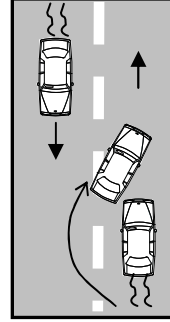
48. Otoyoldan çıkarken hangi şeridin kullanılması zorunludur?

- A) Tırmanma şeridinin
B) Hızlanma şeridinin
C) Yavaşlama şeridinin
D) Orta şeridin

49. Hemzemin geçitte aşağıdakilerden hangisinin yapılması yasaktır?

- A) Hızın azaltılması
B) Bariyer kapalı ise durulması
C) Bariyer açık ise dikkatli geçilmesi
D) Öndeki aracın geçilmesi

50.



Şekle göre, geçme işlemi yapan araç sürücüsü için aşağıdakilerden hangisi söylenir?

- I- Karşı yönde gelen aracın hızını dikkate almadığı
II- Geçilen araçtan yeterince uzaklaşmadan sağ şeride geçtiği
III- Görüş yetersizliği olduğu yol bölümünde geçme yaptığı

- A) Yalnız I
B) I ve II
C) II ve III
D) I, II ve III

TRAFİK ve ÇEVRE BİLGİSİ TESTİ BİTTİ.
MOTOR ve ARAÇ TEKNİĞİ BİLGİSİ TESTİNE
GEÇİNİZ.

1. Motor çok sıcaksa radyatöre, konulacak su nasıl olmalıdır?
 - A) Soğuk ve kireçsiz
 - B) Ilık ve kireçsiz
 - C) Soğuk ve temiz
 - D) Sıcak ve temiz
2. Kontak anahtarının görevi nedir?
 - A) Ateşleme yapmaktır.
 - B) Akümülatörü şarj etmektir.
 - C) Elektrik devresini açıp kapatmaktır.
 - D) Motora ilk hareketi vermektir.
3. Akümülatörün elektrolit seviyesi azalmış ise ne ilave edilir?
 - A) Asit
 - B) İspirto
 - C) Saf su
 - D) Antifriz
4. Aşağıdakilerin hangisindeki kaçak, radyatördeki suyun aşırı miktarda azalmasına neden olur?
 - A) Supaplardaki
 - B) Emme manifoldundaki
 - C) Egzoz manifoldundaki
 - D) Radyatör hortumlarındaki
5. Donmayı önlemek için radyatöre ne konulur?
 - A) Asit
 - B) Saf su
 - C) Yağ
 - D) Antifriz
6. Aracın hangi sistemindeki kaçak, akümülatörün kendiliğinden boşalmasına neden olur?
 - A) Yakıt sistemindeki
 - B) Yağlama sistemindeki
 - C) Elektrik sistemindeki
 - D) Soğutma sistemindeki
7. Aşağıdakilerden hangisi elektrik devresindeki sigortanın görevidir?
 - A) Kısa devre olduğunda sistemi korumak
 - B) Akümülatörü şarj etmek
 - C) Bujilere giden akımı yükseltmek
 - D) Endüksiyon bobinine giden akımı yükseltmek
8. Enjeksiyon sistemli araçta, kontak anahtarını açtıktan sonra marş yapabilmek için hangi lambanın sönmesi gerekir?
 - A) Yağ lambasının
 - B) Şarj lambasının
 - C) Enjeksiyon sistem uyarı lambasının
 - D) Enjeksiyon sistem yağ lambasının
9. Aracın farlarından biri sönük yanıyorsa sebebi aşağıdakilerden hangisi olabilir?
 - A) Akümülatör boşalmıştır.
 - B) Far kablo bağlantıları gevşektir.
 - C) Akümülatör kablo bağlantıları gevşektir.
 - D) Marş kablo bağlantıları gevşektir.
10. Yeni bir araçta rodaj zamanı doluncaya kadar aşağıdakilerden hangisinin yapılması doğrudur?
 - A) Fazla sürat yapılması
 - B) Rölantide gidilmesi
 - C) Fazla sürat yapılmaması
 - D) Ani fren yapılması
11. Araca bağlanan römorkta aşağıdaki ikaz sistemlerinin hangisi çalışır durumda olmalıdır?
 - A) Far
 - B) Korna
 - C) Yağ lambası
 - D) Park lambası

12. Soğuk havalarda araç el freni çekili hâlde park edilirse aşağıdaki arızalardan hangisi meydana gelebilir?
- A) El freni yağlanır.
B) Fren balataları donarak kampanaya yapışır.
C) Fren hidroliği azalır.
D) Fren sistemine hava dolar.
13. Aşağıdakilerden hangisi lastiklerin orta kısmından aşınmasına yol açar?
- A) Lastik hava basıncının fazla olması
B) Lastik hava basıncının düşük olması
C) Debriyaj balatasının aşınmış olması
D) Amortisörün patlak olması
14. Aşağıdakilerden hangisi debriyaj balatasının sıyrılarak aşınmasına sebep olur?
- A) Aracın hızlı kullanılması
B) Ani ve sert kalkış yapılması
C) Aracın yavaş kullanılması
D) Park hâlinde vitesde bırakılması
15. Rot ayarı aşağıdakilerden hangisinden dolayı yapılır?
- A) Tekerleğin titreşimini azaltmak için
B) Lastik aşınmalarını önlemek ve aracın düzgün istikamet takibi için
C) Direksiyonda titreşimler olmaması için
D) Virajlarda aracın savrulmaması için
16. Karterde yağın kalmadığı, ilk önce aracın hangi göstergesinden anlaşılır?
- A) Şarj göstergesinden
B) Hız göstergesinden
C) Yakıt göstergesinden
D) Yağ göstergesinden
17. Aracın lastikleri ne zaman kontrol edilir?
- A) Günde bir
B) Haftada bir
C) Altı ayda bir
D) Araca binileceği zaman
18. Fren yağı azalmış ise ne ile tamamlanır?
- A) Hidrolik yağı
B) Dişli yağı
C) Motor yağı
D) Gres yağı
19. Servis (ayak) frenine basıldığında aşağıdakilerden hangisi meydana gelir?
- A) Ön tekerlekler durur.
B) Arka tekerlekler durur.
C) Ön ve arka tekerlekler birlikte durur.
D) Ön ve arka tekerlekler ayrı ayrı durur.
20. Araç geri vitese geçmiyorsa, aşağıdakilerden hangisini yapmak gerekir?
- A) Debriyaj pedalından ayak çekilip yeniden basılır.
B) Gaz pedalından ayak çekilip yeniden basılır.
C) Gaz pedalına sonuna kadar basılır.
D) Fren pedalına sonuna kadar basılır.
21. Aşağıdakilerden hangisi ön düzene ait parçadır?
- A) Vites kutusu
B) Diferansiyel
C) Rot başları
D) Şaft
22. Yeni araca 1000 - 2000 km arasında servislerde yapılan işleme ne denir?
- A) İlk bakım
B) Yağ değişimi
C) Supap ayarı
D) Lastik bakımı

4. GRUP

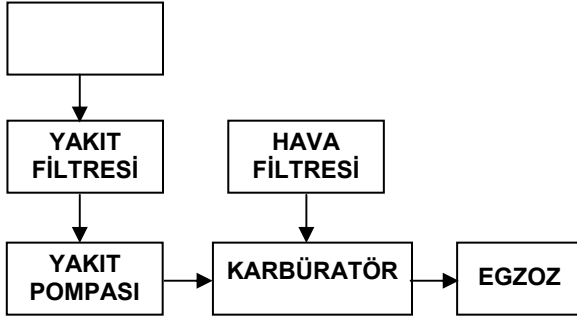
MOTOR ve ARAÇ TEKNİĞİ BİLGİSİ

Z

23. Yakıtı, depodan motora gönderen parça hangisidir?

- A) Yakıt pompası
- B) Karbüratör
- C) Yakıt filtresi
- D) Devirdaim pompası

24. Benzinli motorların yakıt sistemini gösteren şemada, boş kutuya aşağıdakilerden hangisi yazılmalıdır?



- A) Yakıt göstergesi
- B) Yakıt deposu
- C) Emme manifoldu
- D) Besleme pompası

25. Aşağıdakilerden hangisi araçlarda kirli yakıt kullanılmasının bir sonucudur?

- A) Motorun düzensiz ve tekleyerek çalışması
- B) Yağlama sisteminin görev yapamaması
- C) Marş yapıldığında, marş motorunun yavaş dönmesi
- D) Motorun rölanti devresinin yüksek olması

26. Aşağıdakilerden hangisi yakıt sarfiyatını artırır?

- A) Rölanti devresinin düşük olması
- B) Rölanti devresinin yüksek olması
- C) Jikle devresinin kapalı olması
- D) Soğutma suyuna antifriz katılması

27. Motorlar soğutma sistemine göre nasıl sınıflandırılırlar?

- A) Su ve hava soğutmalı
- B) Su ve yağ soğutmalı
- C) Hava ve benzin soğutmalı
- D) Yağ ve motorin soğutmalı

28. Aşağıdakilerden hangisi motorun parçasıdır?

- A) Şaft
- B) Rotil
- C) Aks
- D) Hava filtresi

29. Aşağıdakilerden hangisi soğuk havalarda, silindire havanın az yakıtın fazla girmesini sağlar?

- A) Yakıt pompası
- B) Hava filtresi
- C) Jikle devresi
- D) Rölanti devresi

30. Araçta kısa devreden doğacak yangın durumunda nasıl davranılır?

- A) Marş motorunun kablosu çıkarılır.
- B) Bataryanın kutup başları çıkarılır.
- C) Distribütörün kablosu çıkarılır.
- D) Alternatörün kablosu çıkarılır.

31. Dizel motorlarında yakıt filtresi değiştirilince aşağıdakilerden hangisi yapılır?

- A) Depoya yakıt konulur.
- B) Yakıt sisteminin havası alınır.
- C) Karbüratör ayarı yapılır.
- D) Hava filtresi değiştirilir.

4. GRUP

MOTOR ve ARAÇ TEKNİĞİ BİLGİSİ

Z

32. Aracın kullanma kılavuzuna göre, belli kilometre sonunda aşağıdakilerden hangisinin değiştirilmesi önerilir?

- A) Fren hidroliğinin
- B) Soğutma suyunun
- C) Soğutma antifrizinin
- D) Motor yağının

33. Motorda yağ seviyesi normalin çok altında iken motor çalıştırılırsa ne olur?

- A) Motor çok soğur.
- B) Motor yakıtına yağ karışır.
- C) Motor ısınır, yanar.
- D) Motor suyuna yağ karışır.

34. Aşağıdakilerden hangisi araçlarda gücün kaynağıdır?

- A) Motor
- B) Tekerlek
- C) Vites kutusu
- D) Şaft

35. Araç iteklenerek çalıştırılacak olursa aşağıdakilerden hangisinin olması beklenir?

- A) Rölanti ayarının bozulması
- B) Vantilatör kayışının kopması
- C) Triger kayışının kopması
- D) Marş motorunun arızalanması

36. Motorlar zamanlarına göre nasıl sınıflandırılırlar?

- A) İki ve dört zamanlı
- B) Bir ve dört zamanlı
- C) Bir ve üç zamanlı
- D) İki ve beş zamanlı

37. Aracın kullanma kılavuzuna göre belli kilometre sonunda hangisi değiştirilmelidir?

- A) Karbüratör
- B) Volan
- C) Bujiler
- D) Krank mili

38. Aşağıdakilerden hangisi silindir bloğunun görevidir?

- A) Motorlarda bulunan suyu soğutmak
- B) Krank miline yataklık yapmak
- C) Motor yağını soğutmak
- D) Vites dişilerine yataklık yapmak

39. Dizel motorlarda sıkıştırılmış hava üzerine enjektörle ne püskürtülür?

- A) Su buharı
- B) Antifriz
- C) Hidrolik yağı
- D) Motorin

40. Jikle devresi, silindire havanın az yakıtın ise fazla girmesini sağlar.

Buna göre seyir halinde iken jikle devresi açık olursa aşağıdakilerden hangisinin olması beklenir?

- A) Yakıt sarfiyatının artması
- B) Yakıt sarfiyatının en az olması
- C) Motorun sarsıntılı çalışması
- D) Motorun soğuk çalışması

TEST BİTTİ.
CEVAPLARINIZI KONTROL EDİNİZ.

SINAV SIRASINDA UYULACAK KURALLAR

1. Sınavın başladığı andan itibaren, salon görevlilerinin tüm uyarılarına uymak zorundasınız.
2. Sınav başladıktan sonra görevlilerle konuşmanız ve soru sormanız yasaktır.
3. Sınav sırasında kopya çeken, çekmeye teşebbüs eden, kopya veren ya da kopya çekilmesine yardım eden adayların kimlikleri sınav tutanağına yazılacak ve sınavları geçersiz sayılacaktır. Ayrıca bu kişiler sınav salonundan çıkarılacaktır.
4. Görevliler, gerektiğinde oturduğunuz yerleri değiştirebilecektir.
5. Sınavda kurallara ve uyarılara uymayanların kimlikleri tutanakla tespit edilecek ve sınavları geçersiz sayılacaktır.
6. Sınav başladıktan sonra adayların birbirleriyle konuşmaları, kalem, silgi vb. şeyleri istemeleri yasaktır.
7. Sınav sırasında sigara, çay vb. içilmez.
8. Sınavın başladığı belirtilmeden test kitapçıkları açılmaz ve cevaplandırma yapılamaz.
9. Sınav sonrası test kitapçığını ve cevap kâğıdını mutlaka salon görevlilerine teslim ediniz. Test kitapçığını teslim etmeyen veya sayfalarından bir kısmını eksik teslim edenlerin sınavları geçersiz sayılacak, ayrıca haklarında yasal işlem yapılacaktır.

Soracağınız bir şey var mı? Varsa, şimdi sorunuz; sınav başladıktan sonra sorularınıza cevap verilmeyecektir. Hazır mısınız? Sınav, okulun bütün salonlarında aynı anda başlayacağı için başlama zilini beraberce bekleyelim. Hepinize başarılar dileriz.
(Salon başkanı başlama ve bitiş saatini tahtaya yazacaktır.)

Bu testin her hakkı saklıdır. Hangi amaçla olursa olsun, testlerin tamamının veya bir kısmının Millî Eğitim Bakanlığı Eğitim Teknolojileri Genel Müdürlüğü'nün yazılı izni olmadan kopya edilmesi, fotoğraflarının çekilmesi, bilgisayar ortamına alınması, herhangi bir yolla çoğaltılması, yayımlanması veya başka bir amaçla kullanılması yasaktır. Bu yasağa uymayanlar, doğabilecek cezaî sorumluluğu ve testlerin hazırlanmasındaki malî külfeti peşinen kabullenmiş sayılır.

BAŞLAYINIZ DENİLMEYEN TEST KİTAPÇIĞINI AÇMAYINIZ.